



【第3回「非正規雇用労働者の能力開発抜本強化に関する検討会」】

EQベース
企業内キャリアデザインプログラムについて
(正規社員向け: 実例報告)

2012年11月12日

シックスセカンズジャパン株式会社
代表取締役 田辺 康広



シックスセカンズとは

情操教育で知られた米ヌエバスクールの校長たちが立ち上げたシックスセカンズ社

EQが表舞台に立つ数十年前の1967年、米国サンフランシスコにヌエバスクールは設立されました。

EQを世界的に広めたダニエル・ゴールマンの著書に、「情動教育の随一の先進校」として紹介され、一躍世界の注目を集めることになった学校です。

ヌエバスクールでは、この44年間、「感情・情動・創造力など」について研究開発・実践を積み重ねてきました。シックスセカンズは、実践で築き上げられた理論やプログラムを幅広い年齢向けに研究・開発し、ビジネスや教育の分野へ広めて行くことを目的に、校長たちの手で1997年に設立されました。シックスセカンズで提供しているツールやプログラムは45年の歳月をかけた基礎研究をもとに築き上げられており、あらゆる面で深みと高い信頼性を備えています。

現在では、各国の官公庁・企業・教育機関でツール活用や教育プログラムの導入が進められております。

ヌエバスクール



ヌエバスクールの設立者、シックスセカンズ社の取締役会長
カレン・マッコウン教育学修士



ヌエバスクール元校長・感情知性専門家、シックスセカンズ社の代表取締役
アナベル・ジェンセン博士



感情知性を使った個人、組織開発の専門家、シックスセカンズ社の最高執行責任者
ジョシュア・フリードマン



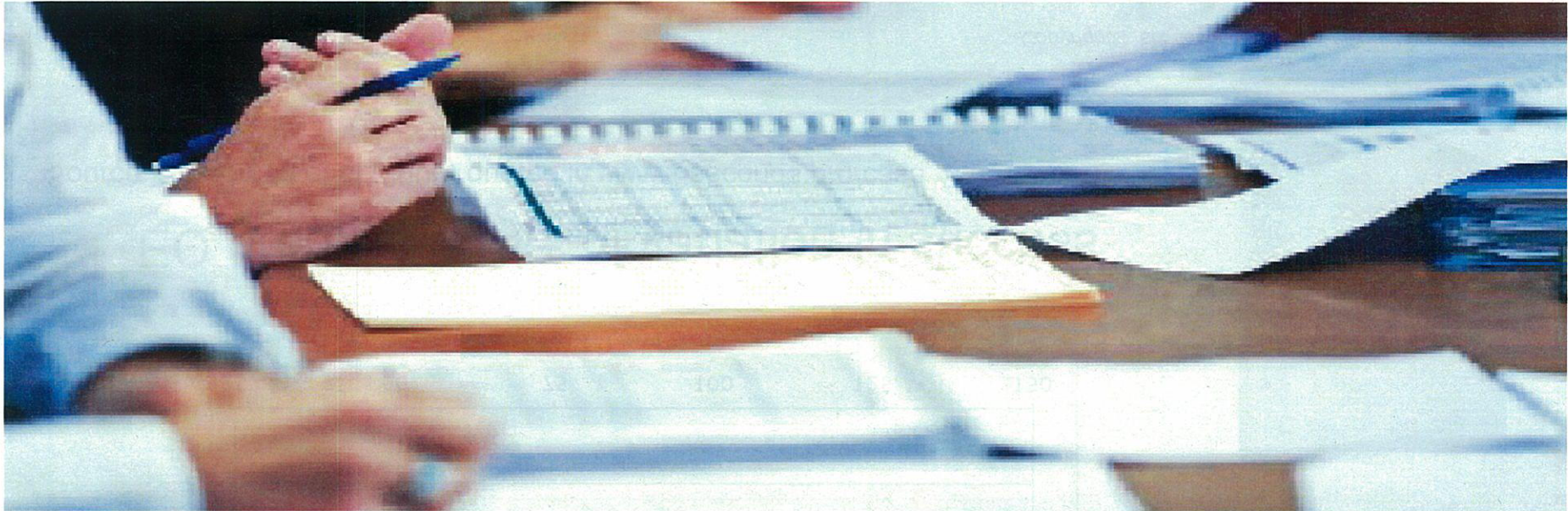
THE EMOTIONAL INTELLIGENCE NETWORK

■ グローバルに展開するシックスセカンズネットワーク

各国の代表によるミーティングや
認定資格者が一堂に集まるEQ カンファレンスなど
グローバルでの協力体制、情報共有が行われています。



2011年3月ドバイでの代表者ミーティング

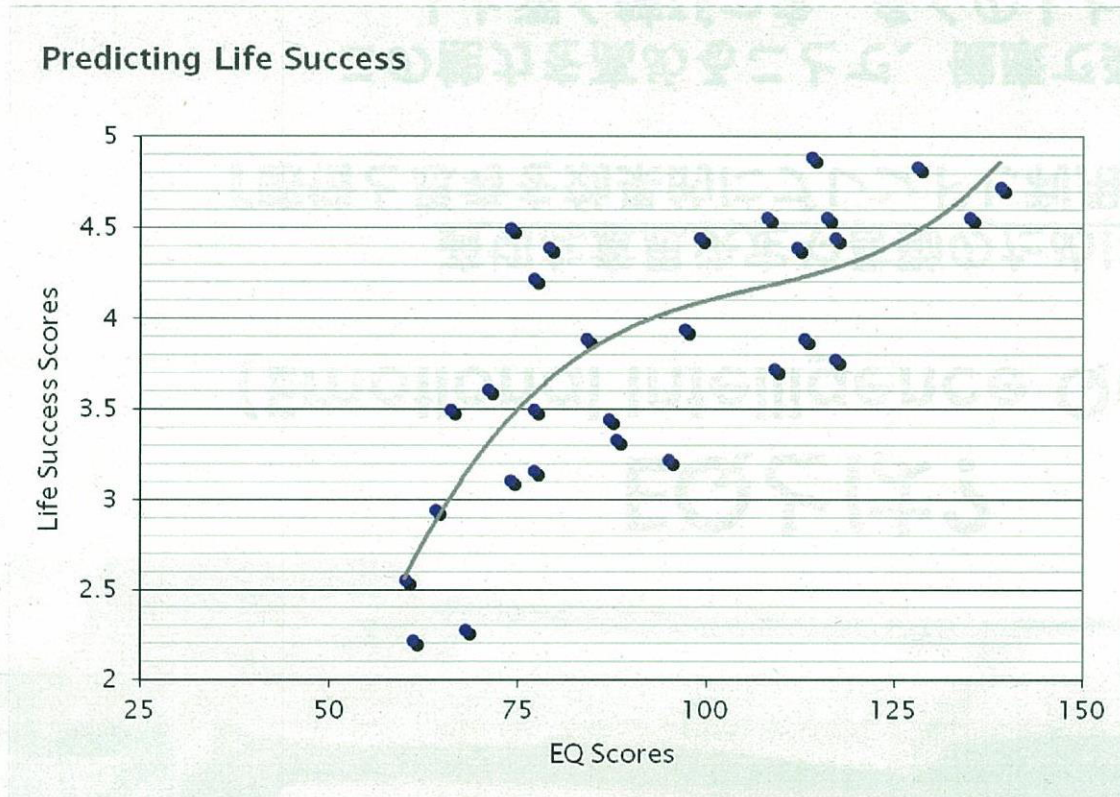


EQとは? (Emotional Intelligence Quotient)

適切な意思決定や言動のために
『感情と思考を効果的にブレンドし利用する能力』

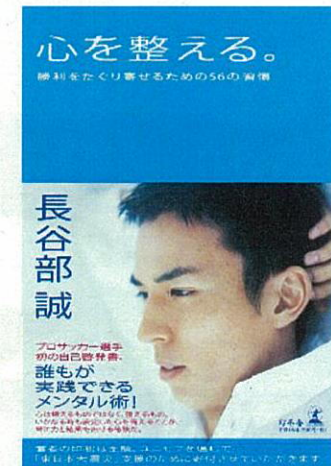
この能力を高めることで、健康で楽しく
人と深く結びつき、多くの人と、
より健全な関係を築き、
豊かで充実した人生を歩むことができる

Professional Athletes (NFL)

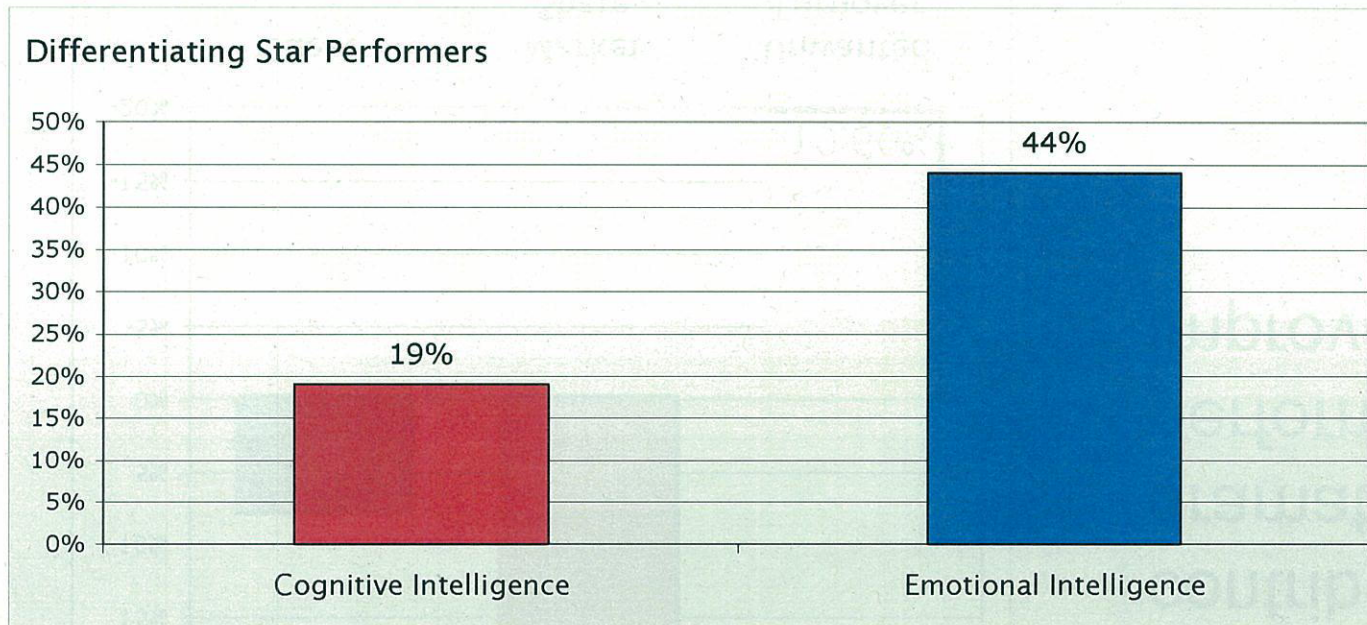


EQ predicts 60%+ of variation in success

Source: Freedman et al (2008) quoted in www.6seconds.org/case

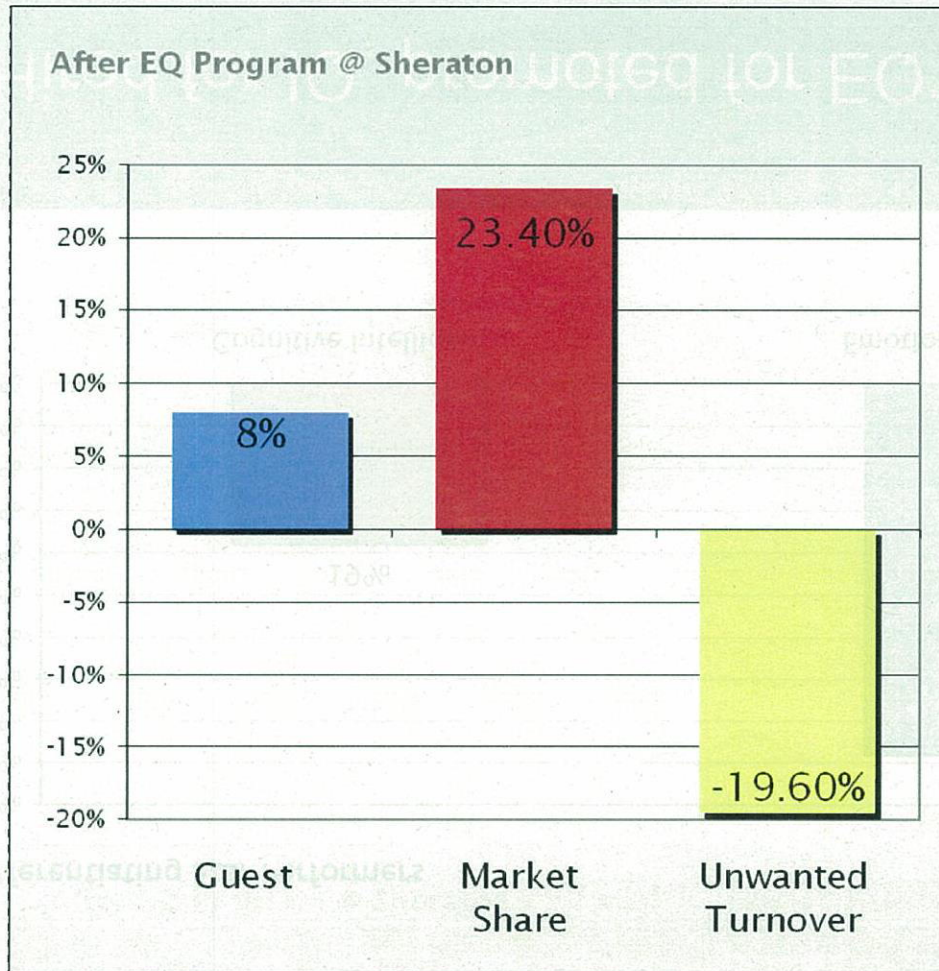


Career Success



Hired for IQ, promoted for EQ?

EQ @ Sheraton



In this project, an EQ intervention contributed to dramatic performance improvements.



• 1906年



智に働けば角が立つ。
情に棹させば流される。
意地を通せば窮屈だ。

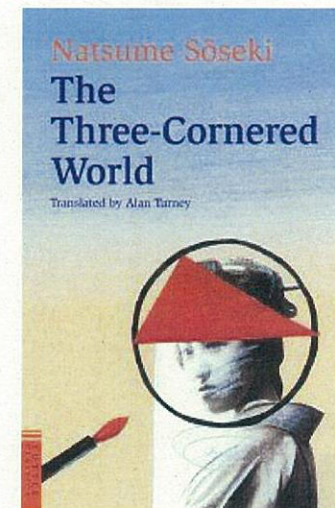
兎角に人の世は住みにくい。

夏目漱石 「草枕」



The Three-Cornered World

- 1906
- Approach everything rationally, and you become harsh.
- Pole along in the stream of emotions, and you will be swept away by the current.
- Give free rein to your desires, and you become uncomfortably confined.
- It is not a very agreeable place to live, this world of ours.
- Soseki Natsume “Kusamakura” 1906
 - Translated by Alan Turney





1. ケース

九州地区の地銀： 明治18年 創立

採用のメッセージ

“昨今の金融機関を取り巻く環境は、目まぐるしいスピードで変化しており、環境の変化に対応していくため、また、当行が地域において「高い存在感と信頼感」を得て地域経済をしっかりと支えていくためには、自ら主体的に考えて積極的に行動し、お客さまとの信頼関係を構築できる人間力の高い「自律型人材」が必要となります。

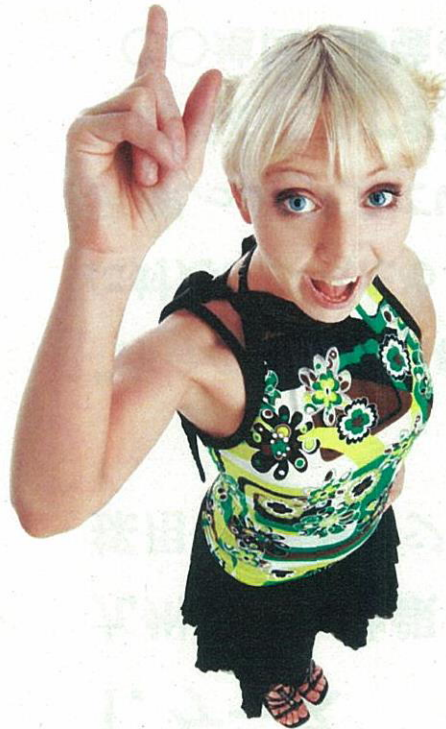
〇〇地区への強く熱い思いをお持ちのみなさま、〇〇銀行の企業理念である「地域とともに」「お客さまのために」「心をこめて」を胸に、この地域を支え、発展させていきましょう。



2. 企画

「EQをキャリア形成に役立たせる」

職場で生き生きと働く人たちはみな、
「感情に配慮する力、感情に訴える力」
を発揮し、対人関係を豊かにし、自分で自分の
居場所作りをしています。



研修の目標

1. 7年目行員としての歩みを振り返る(エネルギー変遷史の作成)
2. EQ検査結果を通じて、キャリア形成に役立つ強みとしてのEQコンピテンシーを再確認する
3. 将来の自分をデザインする : キャリアマップ(年表)の作成



4. アジェンダ

	1日目	2日目
午前	<p>1. オリエンテーション</p> <p>2. キャリアをデザインするとは【講義】</p> <p>—2つのキャリア論 —「やり甲斐のある仕事」に出会うには</p>	<p>6. EQスキルの開発【講義と演習】</p> <p>—感情の機能を知る —感情を認識するスキル —感情を制御するスキル —感情を高揚させるスキル</p>
午後	<p>3. 自己探索(1)【演習】 ワークシート「エネルギー変遷史」の完成とグループ内シェア</p> <p>4. 自己探索(2)【講義】 「EQ検査を理解する」</p> <p>5. 自己探索(3)【演習】 「検査を用いた自己理解」</p>	<p>7. 対人スキルの開発【講義と演習】</p> <p>—受信のスキル(受容と共感) 観察 / 傾聴 / 共感 —発信のスキル 表現 / 主張</p> <p>8. キャリアマップの作成【演習】</p> <p>9. まとめと質疑応答</p> <p>11</p>



6. 発見

「定年までの自分を描けない」

「自分への期待が表わせない」

定年までを描けたのは、参加45名中1名

⇒ キャリアライフの見方における「時間軸」がかなりショートスパンとなっている

⇒ 「自分への見方(アイデンティティ)」が育みきれていない

*この時期はいわゆる「離人感(アパシー)」を感じる時期でもある(D. J. レビンソン)

同様のケース

米国留学生／日本の大学

老舗メーカー(20代後半)/薬局チェーン運営会社

地方公務員(40代)



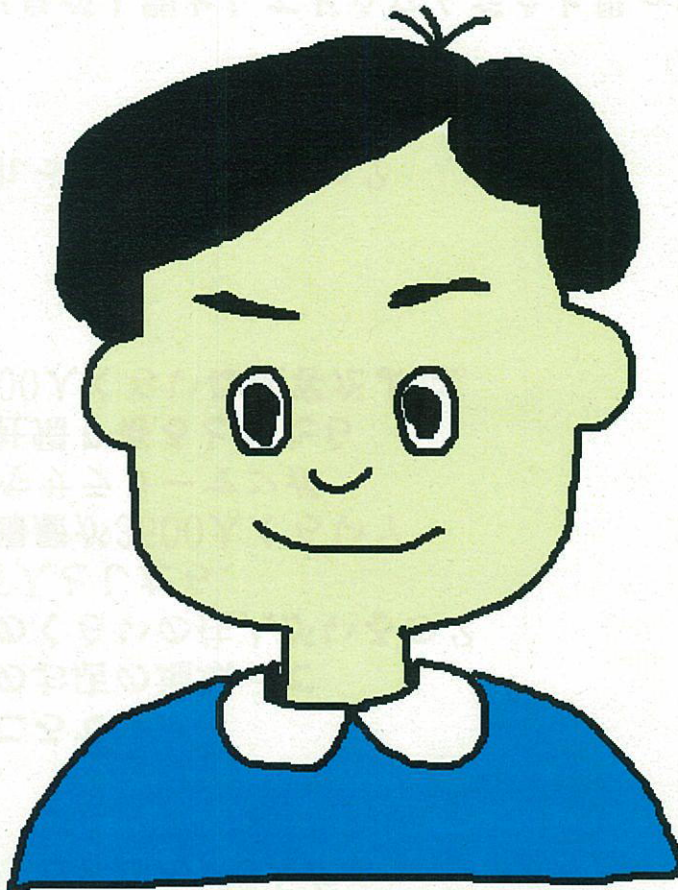
【参考】キャリアカウンセラー&コンサルタントとの取り組み

米国： ICF (International Coach Federation) 継続学習認定講座

日本： GCDF 継続学習認定講座

相談者への啓発には、感情へのアプローチは欠かせない。

感情へのアプローチを実例でみる。



22歳です。
通信制の高校を卒業できることになったので、
正社員で働きたいです。

スーパーでアルバイトを
3年半していました。
バイト先ではアルバイト部隊のリーダーでした。

はい。
販売以外です。

?????

いえ。
販売は好きです。
性にもあっています。

?????

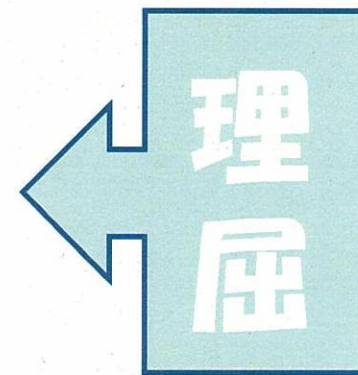


嫌なお客さんが3人かぁ。

ところで、
そのお店の地域って
どのくらいの住人がいるの？
2万人としたら、
主婦層が3500人くらい？
OLやサラリーマンが
会社帰り寄るとしたら
5000人くらいは顧客だよな。

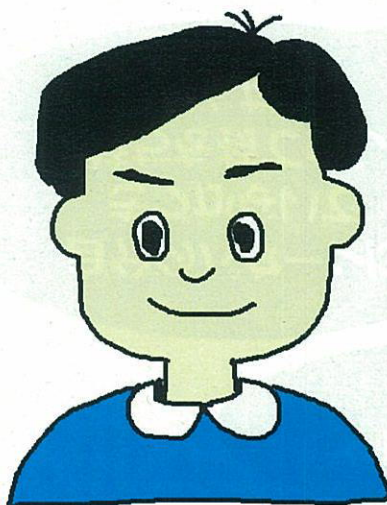
それって悔しくなぁい？

君自身が人間としてどうなんだうと思っている人たち
を、
大事な判断の基準にするって、
悔しくないかな？



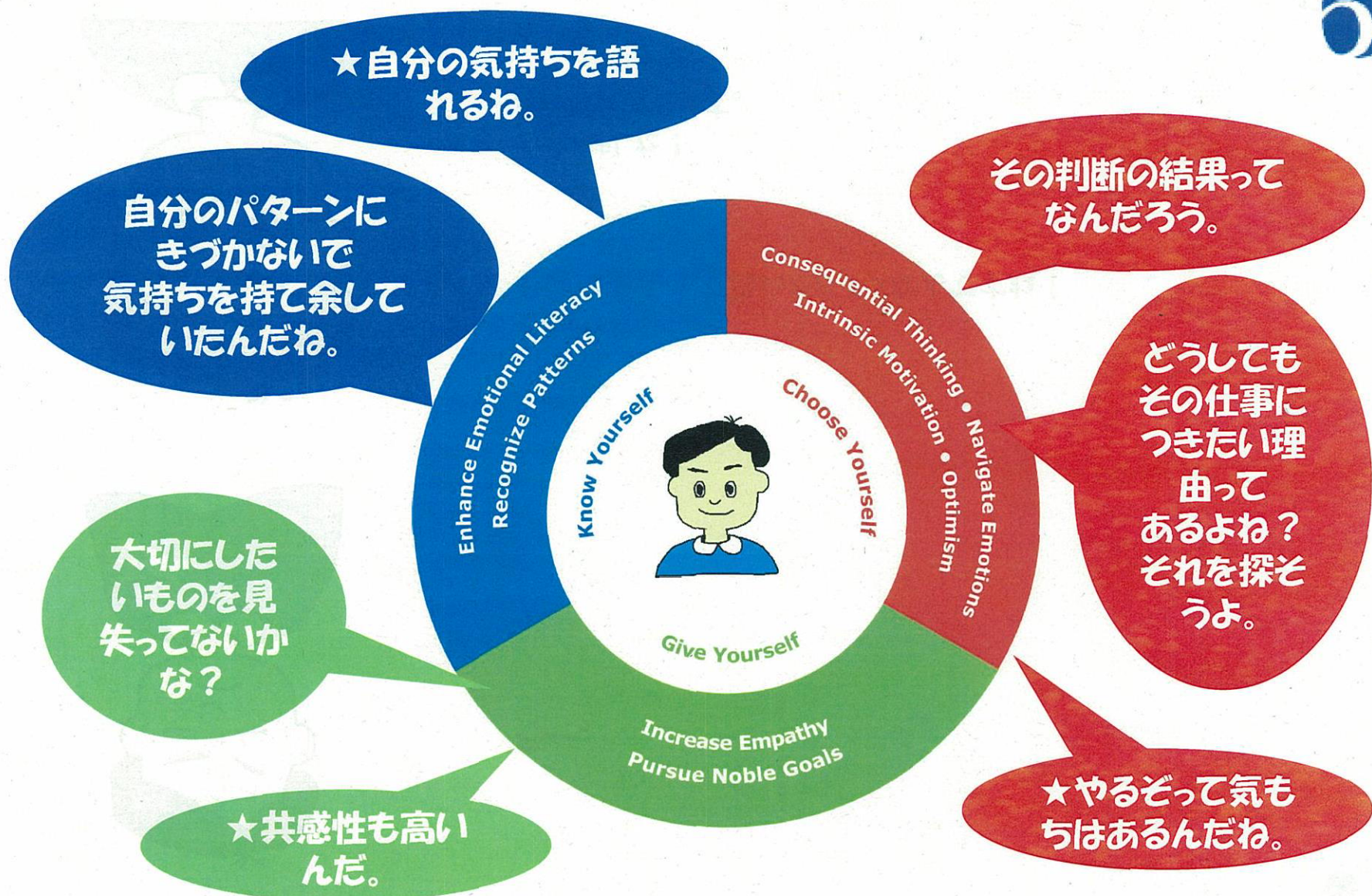


うー。



そうか～、
そういう考え方で決めたらダメなんですね！

わかりました！
また考えてきます。





いま21歳です。
高校を卒業してスーパーに正社員で
就職しました。

ほう。それで。

私には、
なにもないんです。

???

えーっ！

レジ担当で、
誰でもできる仕事です。
自慢できることはありません。

ふむふむ。

わたし、高校で簿記の資格をとったので、本当は経
理の事務をやりたいのですが、なれるでしょうか？



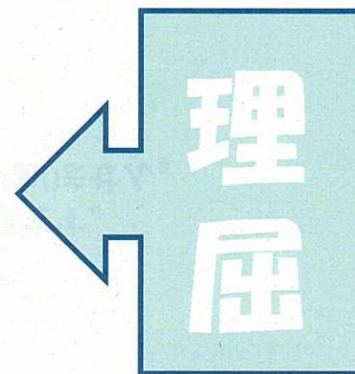
そりゃ、なれるでしょ！

未経験でも資格を
持っているならPRして・・・。

過去・現在・未来の構文で
うんちゃらかんちゃら・・・。

そりゃ、なれるでしょ！

でも、その前に
あなたがやってきたレジ業務
の意味をちょっと考えてみましようか。
だって正しく伝えたいじゃない。





一人で営業と会計を請け負っている
スーパーレディ！





いろいろなタイプのお客様を相手にできるスーパー営業！



アルバイトのおじさんたち

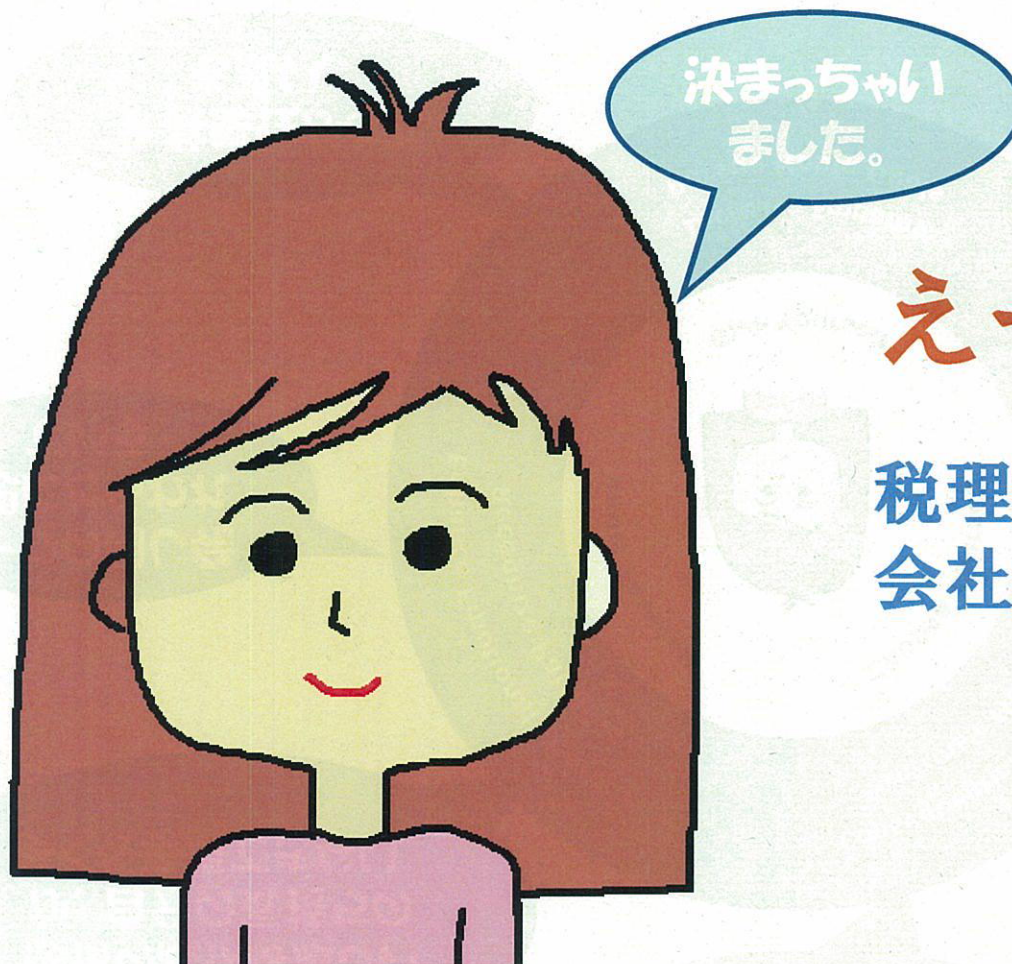
大学生のお兄さん

シルバー人材

男子高校生

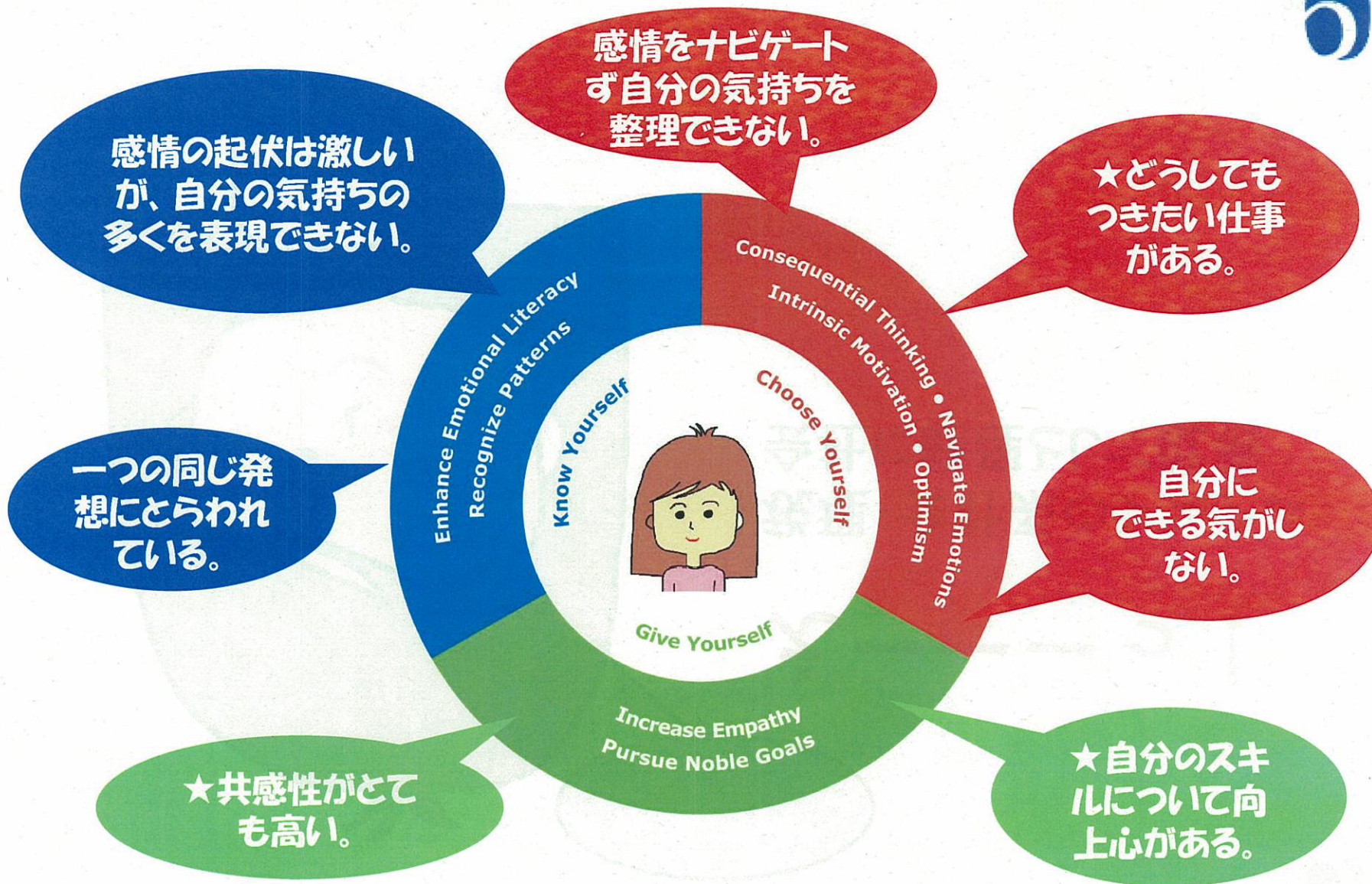
近所のお母さん世代

女子高生



えーっ！

税理・会計系のシステム
会社に経理として就職





弊社の今後の取り組み

- EQ実践モデルの普及
 - 就業者
 - 就業希望者
 - キャリアコンサルタント
 - ビジネスコーチ
 - ビジネスコンサルタント
- 家庭でのEQ開発の啓蒙活動
 - ペアレンティング

