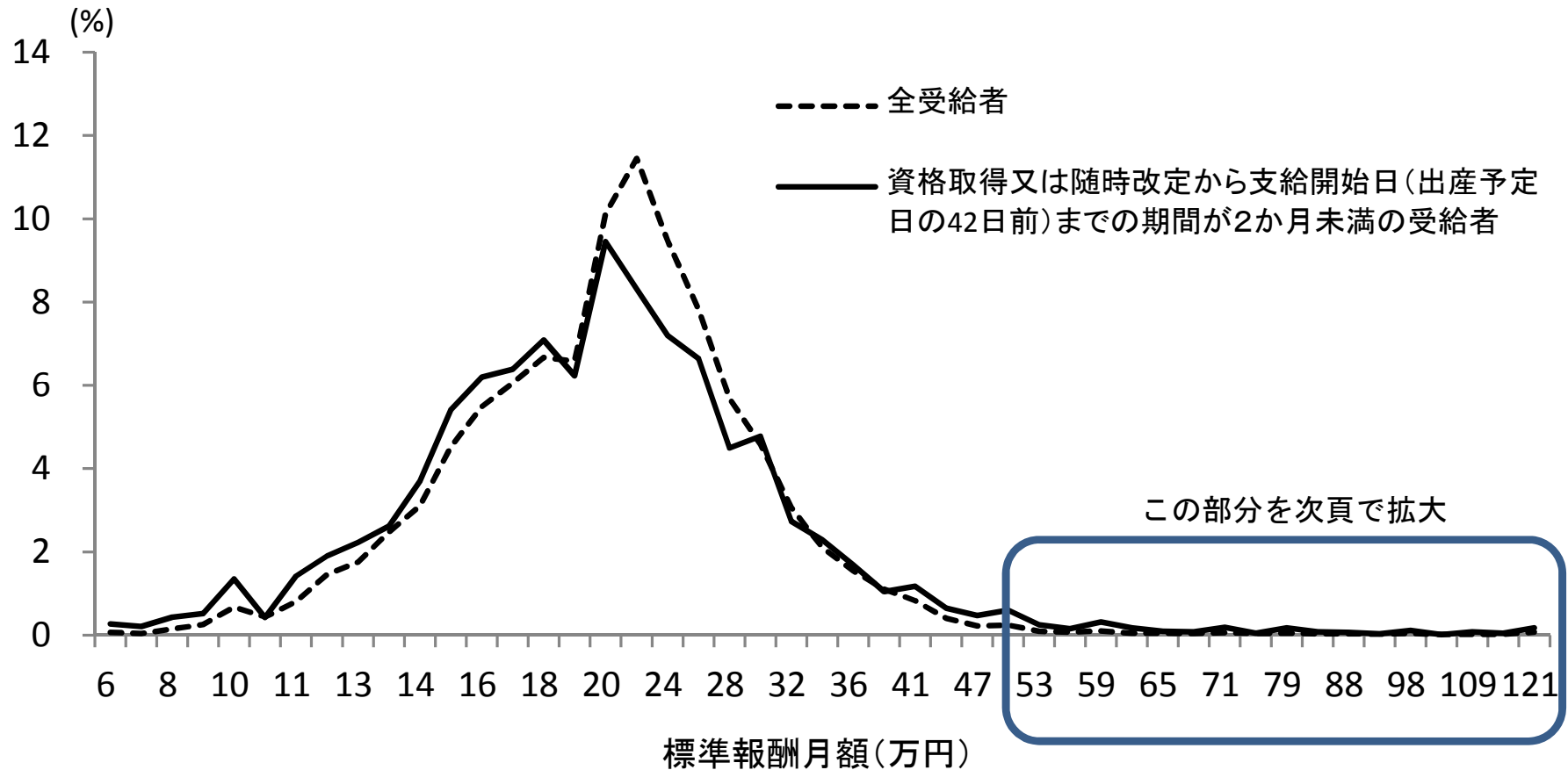


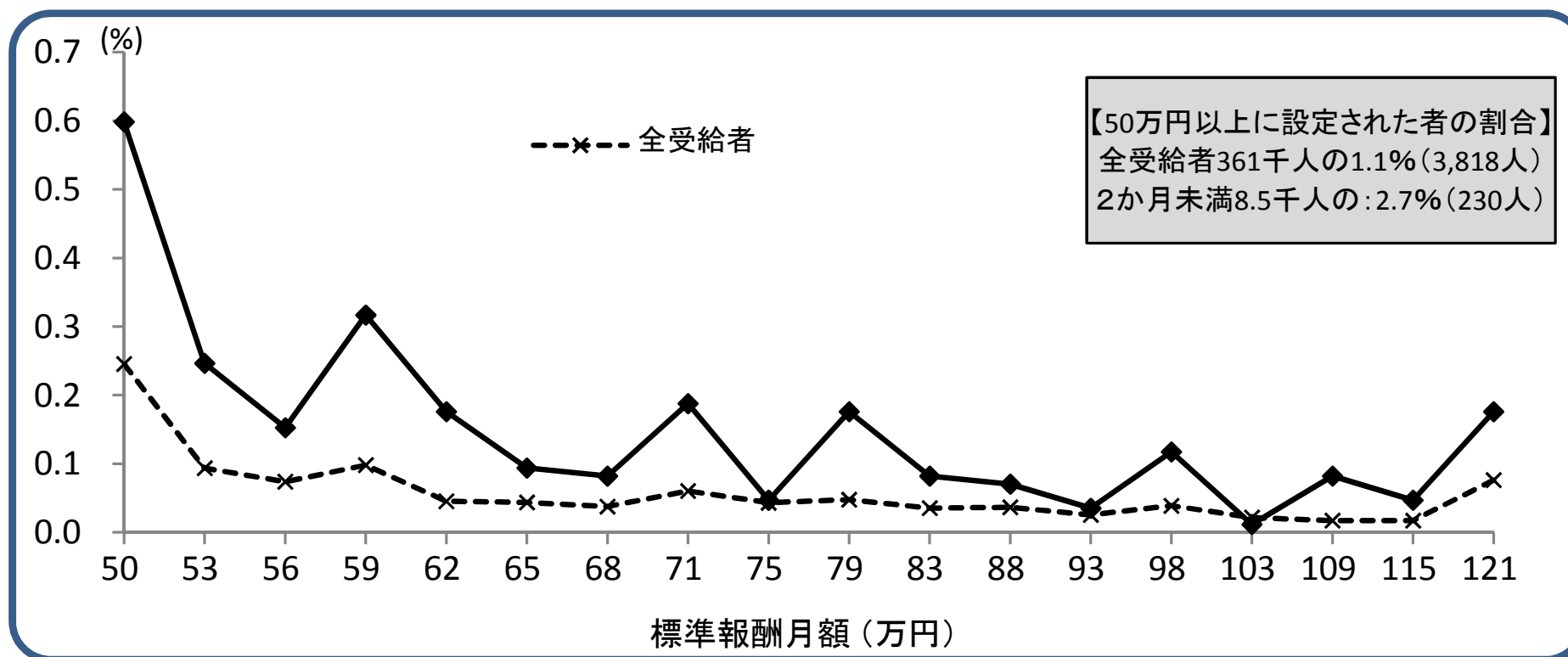
出産手当金受給者の標準報酬月額別構成割合



(注1) 対象は、平成20年10月1日～平成24年5月31日までに出産手当金の支払のあった受給者（361千人）。

(注2) 平成23年度【年間】平均標準報酬月額 27.5万円 (275,307円)

出産手当金受給者の標準報酬月額別構成割合



(参考) 資格取得・随時改定から支給開始日(出産予定日の42日前)までの期間別受給者数 単位

支給開始日の直近で行った処理	支給開始日(出産予定日の42日前)までの期間			
	0~1ヶ月	1~2ヶ月	2~3ヶ月	3~4ヶ月
資格取得(新規加入)	900	1,218	1,489	1,725
随時改定	3,064	3,338	3,267	2,769