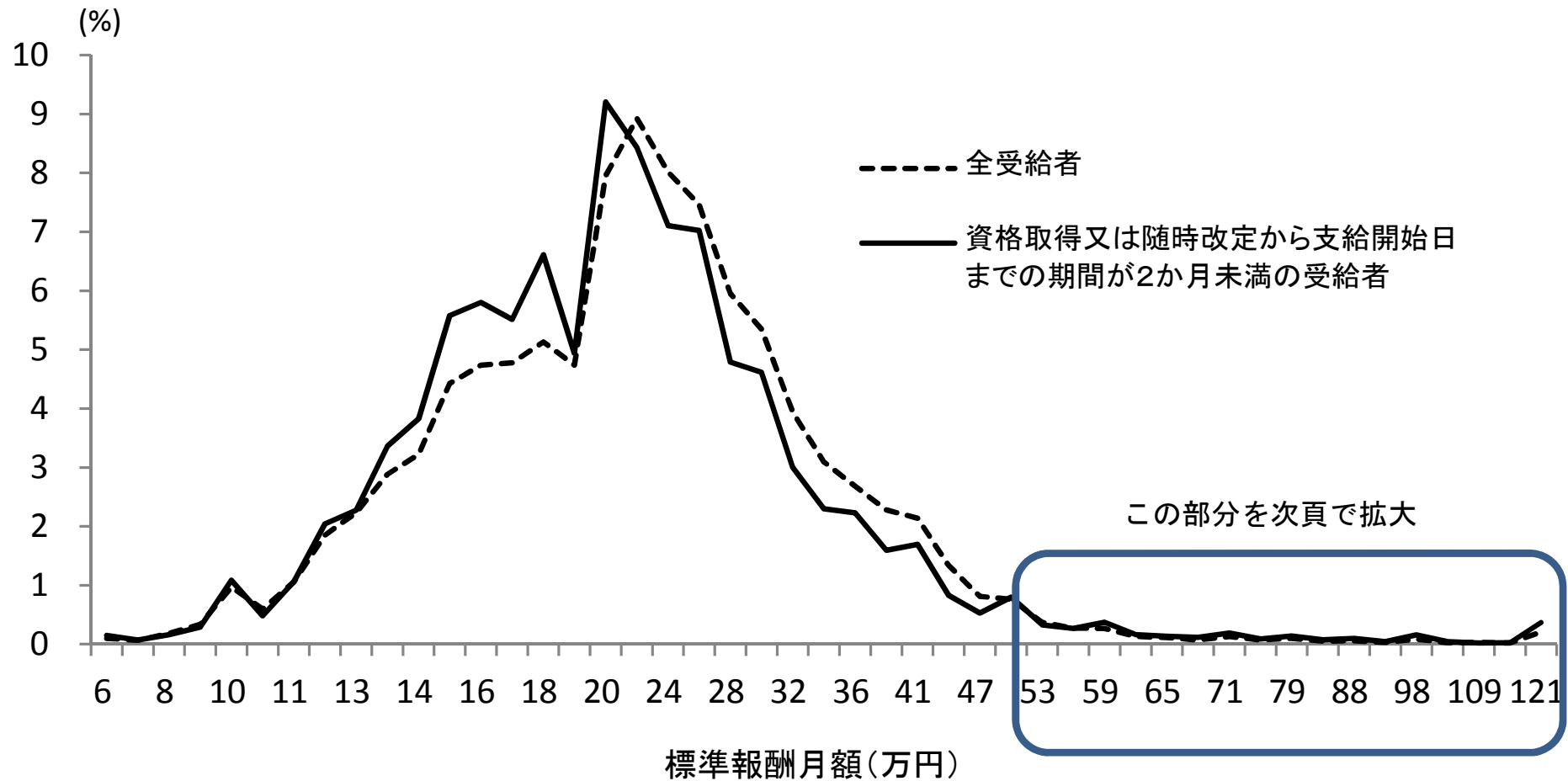


傷病手当金受給者の標準報酬月額別構成割合



(注1) 対象は、平成20年10月1日～平成24年5月31日までに傷病手当金の支払のあった受給者（1,021千人）。

(注2) 平成23年度【年間】平均標準報酬月額 27.5万円（275,307円）

傷病手当金受給者の標準報酬月額別構成割合

