

主要統計資料

資料標題

I 全国統計資料編

- 1 主要指標の推移（暦年・四半期・月）
 - (1) GDP、鉱工業生産指数、製造工業稼働率指数、倒産件数、完全失業者数及び完全失業率 . . . 1
 - (2) 求人倍率、消費者物価指数、国内企業物価指数、賃金（現金給与総額）指数 . . . 2

- 2 有効求人倍率の推移
 - (1) 有効求人倍率の推移（全国・ランク別、暦年・月） . . . 3
 - (2) 年齢別常用求人倍率の推移（暦年、年齢別） . . . 4

- 3 賃金・労働時間の推移
 - (1) 賃金
 - イ 賃金（現金給与総額・定期給与額）増減率の推移（規模別（30人以上・5～29人）、暦年・月） . . . 5
 - ロ パートタイム労働者比率の推移（規模別（30人以上・5～29人）、暦年・月） . . . 6
 - ハ 初任給の上昇額・率の推移（年度、学歴別） . . . 7
 - (2) 賃金・労働時間
 - イ 賃金・労働時間指数の推移① [事業所規模30人以上]（暦年・四半期、所定内給与・所定内労働時間・時間当たり所定内給与） . . . 8
 - 賃金・労働時間指数の推移② [事業所規模5～29人]（暦年・四半期、所定内給与・所定内労働時間・時間当たり所定内給与） . . . 9
 - ロ 一般労働者の賃金・労働時間の推移（暦年、規模別（10人以上・10～99人・5～9人）・所定内給与・所定内労働時間・時間当たり所定内給与） . . . 10
 - ハ 月間労働時間の動き（暦年・月、所定内労働時間・所定外労働時間（規模別（30人以上・5～29人））） . . . 11

- 4 春季賃上げ妥結状況
 - (1) 春季賃上げ妥結状況（平成24年）（連合（規模別、方式別）、経団連（大手・中小別）） . . . 12
 - (2) 賃上げ額・率の推移 . . . 13
 - イ 1人当たり平均賃金の改定額及び改定率の推移（暦年、賃金の改定額・改定率）
 - ロ 賃金の改定の状況、賃金の改定の決定に当たり最も重視した要素別企業割合（平成23年）

| | | |
|--------------------|--|-------|
| 5 | 夏季賞与・一時金妥結状況（平成24年）（連合、経団連） | ・・・14 |
| 6 | 消費者物価指数の対前年上昇率の推移（全国・ランク別、暦年・月） | ・・・15 |
| 7 | 地域別最低賃金額（時間額）、未満率及び影響率の推移（年度） | ・・・16 |
| 8 | 賃金構造基本統計調査特別集計による未満率及び影響率（暦年） | ・・・17 |
| 9 | 地域別最低賃金と賃金水準との関係 | |
| | (1) 一般労働者（暦年、全国・産業計（企業規模10人以上・10～99人）） | ・・・18 |
| | (2) 短時間労働者（暦年、全国・産業計（企業規模10人以上・10～99人）） | ・・・19 |
| | (3) 毎月勤労統計調査（暦年、全国・産業計事業所規模30人以上） | ・・・20 |
| 10 | 企業の業況判断及び収益 | |
| | (1) 日銀短観による企業の業況判断及び収益 | |
| | イ 業況判断（D I）（企業規模別、暦年・四半期） | ・・・21 |
| | ロ 経常利益増減（企業規模別、年度） | ・・・22 |
| | ハ 売上高経常利益率（企業規模別、年度） | ・・・22 |
| | (2) 中小企業景況調査による業況判断（D I）（産業別、暦年・四半期） | ・・・25 |
| 11 | 法人企業統計でみた労働生産性の推移 | ・・・27 |
| Ⅱ 都道府県統計資料編 | | |
| 1 | 各種関連指標（ランク別・都道府県別、1人当たり県民所得・標準生計費・高卒初任給） | ・・・28 |
| 2 | 有効求人倍率の推移（ランク別・都道府県別、暦年） | ・・・29 |
| 3 | 失業率の推移（ランク別・都道府県別、暦年・四半期） | ・・・30 |

| | | |
|-----|--|--------|
| 4 | 賃金・労働時間の実情と推移 | |
| (1) | 賃金 | |
| | 定期給与の推移〔事業所規模30人以上〕（ランク別・都道府県別、暦年） | ・・・ 31 |
| (2) | 労働時間 | |
| | 常用労働者1人平均月間総実労働時間と所定外労働時間の推移〔調査産業計、事業所規模30人以上〕 （ランク別・都道府県別、総実労働時間・所定外労働時間別（暦年）） | ・・・ 32 |
| 5 | 消費者物価指数等の推移 | |
| (1) | 消費者物価対前年上昇率の推移（ランク別・都道府県別、暦年・月） | ・・・ 33 |
| (2) | 消費者物価地域差指数の推移（ランク別・都道府県庁所在都市別、暦年） | ・・・ 34 |

Ⅲ 業務統計資料編

| | | |
|-----|---|--------|
| 1 | 地域別最低賃金改定状況 | |
| (1) | 平成23年度 地域別最低賃金の審議・決定状況 （ランク区分・都道府県別、前年度決定金額・改正最低賃金額（引上げ額・率）・採決状況等） | ・・・ 35 |
| (2) | 目安と改定額との関係の推移（ランク別・都道府県別、年度） | ・・・ 36 |
| (3) | 効力発生年月日の推移（ランク別・都道府県別、年度） | ・・・ 37 |
| (4) | 加重平均額と引上げ率の推移（全国・ランク別、年度） | ・・・ 38 |
| (5) | 最高額と最低額及び格差の推移（最高額・最低額・格差、年度） | ・・・ 39 |
| (6) | 地域別最低賃金引上げ率の推移（ランク別・都道府県別、年度） | ・・・ 40 |
| 2 | 最低賃金の履行確保を主眼とする監督指導結果 | |
| (1) | 監督指導結果の推移（暦年、法違反の状況・法違反事業所の認識状況等） | ・・・ 41 |
| (2) | 業種別法違反の状況（平成23年 全国計） （業種別、地域別・産業別最低賃金適用事業場別） | ・・・ 42 |

I 全国統計資料編

1 主要指標の推移 (1) GDP、鉱工業生産指数、製造工業稼働率指数、倒産件数、完全失業者数及び完全失業率

| | GDP (国内総生産) | | | | 鉱工業生産指数 | | 製造工業稼働率指数 | | 倒産件数 | | 完全失業者数 (※) (月平均) | | 完全失業率 (※) |
|---------------|-------------|-------|-----------|-------|--------------|--------|-----------|--------|------------|--------|---------------------|-------|--------------|
| | 名目 | 前期比 | 実質 | 前期比 | 指数 | 前期比 | 指数 | 前期比 | 実数 | 前年比 | 実数 | 前年差 | |
| | (億円) | (%) | (億円) | (%) | (17年=100) | (%) | (17年=100) | (%) | (件) | (%) | (万人) | (万人) | (%) |
| 平成 14 年 | 4,991,470 | △ 1.3 | 4,779,149 | 0.3 | 91.4 | △ 1.2 | 90.4 | 1.0 | 19,087 | △ 0.4 | 359 | 19 | 5.4 |
| 15 年 | 4,988,548 | △ 0.1 | 4,859,683 | 1.7 | 94.1 | 3.0 | 94.4 | 4.4 | 16,255 | △ 14.8 | 350 | △ 9 | 5.3 |
| 16 年 | 5,037,253 | 1.0 | 4,974,407 | 2.4 | 98.7 | 4.9 | 98.8 | 4.7 | 13,679 | △ 15.8 | 313 | △ 37 | 4.7 |
| 17 年 | 5,039,030 | 0.0 | 5,039,210 | 1.3 | 100.0 | 1.3 | 100.0 | 1.2 | 12,998 | △ 4.9 | 294 | △ 19 | 4.4 |
| 18 年 | 5,066,870 | 0.6 | 5,124,519 | 1.7 | 104.5 | 4.5 | 102.7 | 2.7 | 13,245 | 1.9 | 275 | △ 19 | 4.1 |
| 19 年 | 5,129,752 | 1.2 | 5,236,858 | 2.2 | 107.4 | 2.8 | 103.7 | 1.0 | 14,091 | 6.3 | 257 | △ 18 | 3.9 |
| 20 年 | 5,012,093 | △ 2.3 | 5,182,309 | △ 1.0 | 103.8 | △ 3.4 | 99.4 | △ 4.1 | 15,646 | 11.0 | 265 | 8 | 4.0 |
| 21 年 | 4,711,387 | △ 6.0 | 4,895,885 | △ 5.5 | 81.1 | △ 21.9 | 74.0 | △ 25.6 | 15,480 | △ 1.0 | 336 | 71 | 5.1 |
| 22 年 | 4,817,845 | 2.3 | 5,113,590 | 4.4 | 94.4 | 16.4 | 88.9 | 20.1 | 13,321 | △ 13.9 | 334 | △ 2 | 5.1 |
| 23 年 | 4,682,576 | △ 2.8 | 5,076,131 | △ 0.7 | 92.2 | △ 2.3 | 85.4 | △ 3.9 | 12,734 | △ 4.4 | <302> | <△32> | <4.6> |
| 平成 23 年 1～3 月 | 4,694,905 | △ 2.4 | 5,044,473 | △ 2.0 | 92.8 | △ 1.5 | 85.9 | △ 2.8 | 3,211 | △ 7.3 | <312> | <△20> | <4.8> |
| 4～6 月 | 4,635,565 | △ 1.3 | 5,023,353 | △ 0.4 | 88.9 | △ 4.2 | 79.8 | △ 7.1 | 3,312 | △ 0.3 | <319> | <△30> | <4.8> |
| 7～9 月 | 4,710,987 | 1.6 | 5,118,821 | 1.9 | 93.7 | 5.4 | 87.5 | 9.6 | 3,108 | △ 3.8 | <295> | <△41> | <4.5> |
| 10～12 月 | 4,695,192 | △ 0.3 | 5,119,859 | 0.0 | 94.1 | 0.4 | 89.3 | 2.1 | 3,103 | △ 5.9 | 281 | △ 36 | 4.3 |
| 24 年 1～3 月 | 4,751,442 | 1.2 | 5,179,525 | 1.2 | 95.3 | 1.3 | 92.1 | 3.1 | 3,184 | △ 0.8 | 296 | <△16> | 4.5 |
| 平成 24 年 1 月 | - | - | - | - | 95.9 | 0.9 | 92.8 | 3.2 | 985 | △ 5.3 | 305 | △ 19 | 4.6 |
| 2 月 | - | - | - | - | 94.4 | △ 1.6 | 91.2 | △ 1.7 | 1,038 | 5.1 | 298 | △ 14 | 4.5 |
| 3 月 | - | - | - | - | 95.6 | 1.3 | 92.4 | 1.3 | 1,161 | △ 1.8 | 297 | <△15> | 4.5 |
| 4 月 | - | - | - | - | 95.4 | △ 0.2 | 91.8 | △ 0.6 | 1,004 | △ 6.6 | 299 | <△14> | 4.6 |
| 5 月 | - | - | - | - | - | - | - | - | 1,148 | 7.1 | - | - | - |
| 資料出所 | 内閣府「国民経済計算」 | | | | 経済産業省「鉱工業指数」 | | | | 東京商工リサーチ調べ | | 総務省「労働力調査」 | | |

(注) 国民経済計算及び鉱工業生産指数の四半期別・月別の数値及び完全失業率の月別の数値は、季節調整値及び前期(月)比である。

(※) 完全失業者数及び完全失業率の〈括弧内〉の数値は岩手、宮城及び福島の推計結果と、3県を除く全国の結果を加算することにより算出。

1 主要指標の推移 (2) 求人倍率、消費者物価指数、国内企業物価指数、賃金（現金給与総額）指数

| | 求人倍率 | | 消費者物価指数 (持家の帰属家賃を除く総合) | | 国内企業物価指数 | | 賃金（現金給与総額）指数 | | | | | | | | | |
|---------------|-----------------|------|---------------------------|------------|-----------------|------------|-------------------|------------|-------------------|------------|------------------|-------------------|------------|-------------------|------------|------------------|
| | 新規 | 有効 | 指数 (22年=100) | 前期比 (%) | 指数 (17年=100) | 前期比 (%) | 調査産業計 | | | | | 製造業 | | | | |
| | | | | | | | 名目指数 (22年=100) | 前期比 (%) | 実質指数 (22年=100) | 前期比 (%) | パート 比率 (%) | 名目指数 (22年=100) | 前期比 (%) | 実質指数 (22年=100) | 前期比 (%) | パート 比率 (%) |
| 平成 14 年 | 0.93 | 0.54 | 101.0 | △ 1.1 | 98.0 | △ 2.0 | 104.5 | △ 2.9 | 103.5 | △ 1.8 | 19.32 | 98.0 | △ 1.2 | 97.0 | △ 0.2 | 11.08 |
| 15 年 | 1.07 | 0.64 | 100.7 | △ 0.3 | 97.1 | △ 0.8 | 104.4 | △ 0.1 | 103.7 | 0.2 | 19.18 | 100.5 | 2.4 | 99.8 | 2.9 | 10.78 |
| 16 年 | 1.29 | 0.83 | 100.7 | 0.0 | 98.4 | 1.3 | 103.6 | △ 0.8 | 102.9 | △ 0.8 | 21.43 | 102.2 | 1.8 | 101.5 | 1.7 | 9.81 |
| 17 年 | 1.46 | 0.95 | 100.3 | △ 0.4 | 100.0 | 1.7 | 104.6 | 1.0 | 104.3 | 1.4 | 21.43 | 103.0 | 0.8 | 102.7 | 1.2 | 10.12 |
| 18 年 | 1.56 | 1.06 | 100.6 | 0.3 | 102.2 | 2.2 | 105.7 | 1.0 | 105.1 | 0.8 | 21.42 | 104.3 | 1.3 | 103.7 | 1.0 | 10.30 |
| 19 年 | 1.52 | 1.04 | 100.7 | 0.1 | 104.0 | 1.8 | 104.8 | △ 0.9 | 104.1 | △ 1.0 | 21.89 | 103.9 | △ 0.4 | 103.2 | △ 0.5 | 11.19 |
| 20 年 | 1.25 | 0.88 | 102.3 | 1.6 | 108.7 | 4.5 | 104.2 | △ 0.5 | 101.9 | △ 2.1 | 21.74 | 104.0 | 0.1 | 101.7 | △ 1.5 | 10.93 |
| 21 年 | 0.79 | 0.47 | 100.8 | △ 1.5 | 103.0 | △ 5.2 | 99.0 | △ 5.0 | 98.2 | △ 3.6 | 23.14 | 95.9 | △ 7.8 | 95.1 | △ 6.5 | 11.03 |
| 22 年 | 0.89 | 0.52 | 100.0 | △ 0.8 | 102.9 | △ 0.1 | 100.0 | 1.1 | 100.0 | 1.8 | 23.44 | 100.0 | 4.3 | 100.0 | 5.2 | 11.33 |
| 23 年 | 1.05 | 0.65 | 99.7 | △ 0.3 | 105.0 | 2.0 | 100.2 | 0.2 | 100.5 | 0.5 | 23.49 | 102.2 | 2.2 | 102.5 | 2.5 | 11.18 |
| 平成 23 年 1～3 月 | 0.99 | 0.61 | 99.6 | △ 0.3 | 104.3 | 1.2 | 101.1 | 1.9 | 101.2 | 1.8 | 23.60 | 103.0 | 3.2 | 103.0 | 3.0 | 11.30 |
| 4～6 月 | 1.00 | 0.62 | 99.8 | 0.2 | 105.6 | 1.2 | 100.7 | △ 0.4 | 101.0 | △ 0.2 | 23.27 | 101.5 | △ 1.5 | 101.8 | △ 1.2 | 11.14 |
| 7～9 月 | 1.08 | 0.66 | 99.8 | 0.0 | 105.5 | △ 0.1 | 100.6 | △ 0.1 | 100.9 | △ 0.1 | 23.50 | 102.6 | 1.1 | 102.9 | 1.1 | 11.14 |
| 10～12 月 | 1.15 | 0.69 | 99.6 | △ 0.3 | 104.6 | △ 0.9 | 99.6 | △ 1.0 | 100.1 | △ 0.8 | 23.58 | 102.0 | △ 0.6 | 102.5 | △ 0.4 | 11.15 |
| 平成 24 年 1～3 月 | 1.22 | 0.75 | 100.0 | 0.4 | 104.8 | 0.2 | 101.2 | 1.6 | 100.9 | 0.8 | 24.17 | 103.8 | 1.8 | 103.4 | 0.9 | 10.07 |
| 平成 24 年 1 月 | 1.20 | 0.73 | 100.0 | 0.4 | 104.5 | 0.0 | 100.1 | 2.7 | 99.9 | 2.1 | 24.38 | 102.5 | 1.5 | 102.3 | 0.9 | 10.03 |
| 2 月 | 1.27 | 0.75 | 100.3 | 0.3 | 104.7 | 0.2 | 101.2 | 1.1 | 100.8 | 0.9 | 24.00 | 104.3 | 1.8 | 103.9 | 1.6 | 10.10 |
| 3 月 | 1.19 | 0.76 | 100.4 | 0.1 | 105.2 | 0.5 | 102.4 | 1.2 | 102.0 | 1.2 | 24.12 | 104.6 | 0.3 | 104.1 | 0.2 | 10.08 |
| 4 月 | 1.28 | 0.79 | 100.4 | 0.0 | 105.4 | 0.2 | 101.3 | △ 1.1 | 100.9 | △ 1.1 | 23.93 | 103.6 | △ 1.0 | 103.2 | △ 0.9 | 10.04 |
| 5 月 | - | - | - | - | p105.0 | p△0.4 | - | - | - | - | - | - | - | - | - | - |
| 資料出所 | 厚生労働省「職業安定業務統計」 | | 総務省「消費者物価指数」 | | 日本銀行「物価指数月報」 | | 厚生労働省「毎月勤労統計調査」 | | | | | | | | | |

(注) 1 職業安定業務統計、毎月勤労統計調査の四半期別・月別の数値及び消費者物価指数の月別の数値は、季節調整値及び前期（月）比であり、物価指数月報の同数値は、原数値及び前期（月）比である。

2 求人倍率は、新規学卒者を除き、パートタイムを含んでいる。

3 賃金指数は、事業所規模30人以上の数値である。

4 国内企業物価指数の四半期別の数値及び毎月勤労統計調査のパート比率の四半期別の数値は、労働基準局労働条件政策課賃金時間室にて算出。

2 有効求人倍率の推移

(1) 有効求人倍率の推移

(単位：倍)

| 区分 | 年 | 平成14年 | 15年 | 16年 | 17年 | 18年 | 19年 | 20年 | 21年 | 22年 | 23年 | 平成24年 | | | |
|----|------|-------|------|------|------|------|------|------|------|------|------|-------|------|------|------|
| | | | | | | | | | | | | 1月 | 2月 | 3月 | 4月 |
| 全国 | | 0.54 | 0.64 | 0.83 | 0.95 | 1.06 | 1.04 | 0.88 | 0.47 | 0.52 | 0.65 | 0.73 | 0.75 | 0.76 | 0.79 |
| | Aランク | 0.55 | 0.60 | 0.82 | 1.18 | 1.32 | 1.30 | 1.09 | 0.52 | 0.53 | 0.67 | 0.76 | 0.77 | 0.79 | 0.83 |
| | Bランク | 0.58 | 0.70 | 0.94 | 1.08 | 1.21 | 1.18 | 0.98 | 0.46 | 0.54 | 0.67 | 0.74 | 0.75 | 0.78 | 0.80 |
| | Cランク | 0.60 | 0.72 | 0.90 | 0.99 | 1.08 | 1.10 | 0.92 | 0.50 | 0.56 | 0.72 | 0.82 | 0.84 | 0.85 | 0.89 |
| | Dランク | 0.46 | 0.53 | 0.61 | 0.66 | 0.73 | 0.72 | 0.63 | 0.42 | 0.50 | 0.61 | 0.68 | 0.69 | 0.70 | 0.73 |

資料出所 厚生労働省「職業安定業務統計」

- (注) 1 各ランクにおける数値は、都道府県ごとの単純平均である。
 2 新規学卒者を除き、パートタイムを含んでいる。
 3 各ランクは、各年における適用ランクである。
 4 各月の数値は季節調整値である。

(2) 年齢別常用求人倍率の推移

(単位：倍)

| 区分 | 年齢計 | 19歳 以下 | 20～ 24歳 | 25～ 29歳 | 30～ 34歳 | 35～ 39歳 | 40～ 44歳 | 45～ 49歳 | 50～ 54歳 | 55～ 59歳 | 60～ 64歳 | 65歳 以上 |
|-------|------|-----------|------------|------------|------------|------------|------------|------------|------------|------------|------------|-----------|
| 平成14年 | 0.51 | 1.85 | 0.68 | 0.53 | 0.67 | 0.82 | 0.75 | 0.47 | 0.25 | 0.19 | 0.14 | 0.56 |
| 15年 | 0.62 | 2.23 | 0.83 | 0.65 | 0.78 | 0.94 | 0.86 | 0.57 | 0.30 | 0.20 | 0.17 | 0.58 |
| 16年 | 0.80 | 3.03 | 1.03 | 0.81 | 0.94 | 1.12 | 1.05 | 0.75 | 0.42 | 0.28 | 0.25 | 0.87 |
| 17年 | 0.92 | 3.74 | 1.07 | 0.84 | 0.93 | 1.14 | 1.13 | 0.93 | 0.61 | 0.42 | 0.45 | 1.52 |
| 18年 | 1.02 | 4.31 | 1.16 | 0.90 | 0.98 | 1.16 | 1.21 | 1.04 | 0.75 | 0.48 | 0.63 | 1.73 |
| 19年 | 1.00 | 4.57 | 1.09 | 0.83 | 0.87 | 1.00 | 1.13 | 1.05 | 0.87 | 0.57 | 0.70 | 1.98 |
| 20年 | 0.84 | 4.52 | 0.83 | 0.58 | 0.61 | 0.69 | 0.84 | 0.90 | 0.91 | 0.68 | 0.70 | 2.07 |
| 21年 | 0.44 | 2.68 | 0.49 | 0.33 | 0.34 | 0.35 | 0.40 | 0.43 | 0.46 | 0.37 | 0.35 | 1.04 |
| 22年 | 0.48 | 2.63 | 0.54 | 0.39 | 0.40 | 0.38 | 0.42 | 0.44 | 0.48 | 0.40 | 0.34 | 1.05 |
| 23年 | 0.59 | 3.32 | 0.70 | 0.50 | 0.51 | 0.46 | 0.47 | 0.53 | 0.59 | 0.53 | 0.38 | 1.15 |

資料出所 厚生労働省「職業安定業務統計」

(注) 新規学卒者、臨時・季節労働者を除き、常用的パートタイムを含んでいる。

3 賃金・労働時間の推移

(1) 賃金

イ 賃金（現金給与総額・定期給与額）増減率の推移

| 区分 | 年 | 平成14年 | 15年 | 16年 | 17年 | 18年 | 19年 | 20年 | 21年 | 22年 | 23年 | 平成24年 | | | |
|--------|----------|------------------|------------------|------------------|------------------|------------------|------------------|------------------|------------------|------------------|------------------|------------------|------------------|------------------|------------------|
| | | | | | | | | | | | | 1月 | 2月 | 3月 | 4月 |
| 現金給与総額 | 30人以上 | △ 2.9 | △ 0.1 | △ 0.8 | 1.0 | 1.0 | △ 0.9 | △ 0.5 | △ 5.0 | 1.1 | 0.2 | △ 1.3 | 0.4 | 1.4 | 1.0 |
| | 500人以上 | △ 2.1 | △ 0.1 | 0.5 | 0.6 | 1.0 | △ 0.8 | △ 1.9 | △ 7.8 | 2.4 | 0.9 | △ 2.1 | 0.9 | 1.6 | 1.0 |
| | 100～499人 | △ 2.7 | △ 0.2 | △ 0.5 | 1.2 | 0.6 | △ 1.4 | △ 0.5 | △ 3.5 | 0.4 | △ 0.4 | △ 2.3 | △ 0.6 | △ 1.2 | △ 0.2 |
| | 30～99人 | △ 2.6 | 0.8 | △ 0.9 | 1.0 | 1.0 | △ 0.9 | △ 0.9 | △ 5.4 | 0.4 | △ 0.1 | △ 0.8 | 0.5 | 3.4 | 1.6 |
| | 5～29人 | △ 2.6 | △ 1.9 | △ 1.0 | 0.0 | △ 1.1 | △ 1.5 | △ 0.5 | △ 2.6 | △ 0.4 | △ 1.2 | △ 0.3 | △ 0.3 | 0.2 | △ 0.7 |
| 定期給与額 | 30人以上 | △ 1.6 (△ 1.8) | 0.0 (△ 0.3) | △ 0.1 (△ 0.5) | 0.7 (0.6) | 0.6 (0.5) | 0.0 (0.0) | △ 0.8 (△ 0.5) | △ 2.7 (△ 1.6) | 0.5 (△ 0.3) | △ 0.1 (△ 0.1) | 0.0 (△ 0.3) | 0.5 (0.4) | 1.2 (1.1) | 0.8 (0.3) |
| | 500人以上 | △ 0.9 (△ 1.2) | 0.3 (△ 0.3) | 0.6 (△ 0.1) | 0.3 (0.4) | 0.3 (0.1) | △ 0.6 (△ 0.5) | △ 1.8 (△ 1.4) | △ 4.3 (△ 1.6) | 1.8 (0.3) | 0.0 (0.1) | 0.0 (0.2) | 1.2 (1.1) | 1.9 (1.6) | 1.7 (0.9) |
| | 100～499人 | △ 1.5 (△ 1.6) | 0.2 (△ 0.1) | 0.2 (△ 0.6) | 0.8 (0.6) | 0.3 (0.1) | 0.1 (0.3) | △ 0.9 (△ 0.5) | △ 1.6 (△ 0.7) | △ 0.1 (△ 0.9) | △ 0.5 (△ 0.4) | △ 0.2 (△ 0.4) | △ 0.3 (△ 0.3) | 0.1 (0.4) | △ 0.1 (△ 0.4) |
| | 30～99人 | △ 1.5 (△ 1.7) | 0.6 (0.2) | △ 0.3 (△ 0.4) | 0.6 (0.7) | 0.8 (0.6) | △ 0.3 (△ 0.4) | △ 1.0 (△ 1.0) | △ 3.4 (△ 2.6) | 0.2 (△ 0.3) | △ 0.3 (△ 0.4) | △ 0.4 (△ 0.7) | 0.6 (0.3) | 1.4 (1.1) | 0.8 (0.5) |
| | 5～29人 | △ 1.7 (△ 1.6) | △ 1.1 (△ 1.2) | △ 1.0 (△ 1.2) | △ 0.1 (△ 0.4) | △ 1.2 (△ 1.3) | △ 1.5 (△ 1.7) | 0.0 (△ 0.1) | △ 1.5 (△ 1.0) | △ 0.4 (△ 0.6) | △ 0.9 (△ 1.2) | △ 0.3 (△ 0.5) | △ 0.2 (△ 0.5) | △ 0.3 (△ 0.7) | △ 0.6 (△ 1.1) |

資料出所 厚生労働省「毎月勤労統計調査」

- (注) 1 各年の数値は、年平均額の対前年増減率である。
 2 各月の数値は、対前年同月増減率である。
 3 () 内の数値は所定内給与額についての増減率である。

ロ パートタイム労働者比率の推移

| 区分 | 年 | 平成14年 | 15年 | 16年 | 17年 | 18年 | 19年 | 20年 | 21年 | 22年 | 23年 | 平成24年 | | | |
|-------|----------|-------|-------|-------|-------|-------|-------|-------|-------|-------|-------|-------|-------|-------|-------|
| | | | | | | | | | | | | | 1月 | 2月 | 3月 |
| パート比率 | 30人以上 | 19.32 | 19.18 | 21.43 | 21.43 | 21.42 | 21.89 | 21.74 | 23.14 | 23.44 | 23.49 | 24.38 | 24.00 | 24.12 | 23.93 |
| | 500人以上 | 10.28 | 10.55 | 12.57 | 12.72 | 12.73 | 12.40 | 12.24 | 14.82 | 14.67 | 14.75 | 17.08 | 16.51 | 16.21 | 15.99 |
| | 100～499人 | 19.27 | 19.04 | 20.26 | 19.98 | 20.32 | 20.88 | 20.71 | 20.65 | 21.35 | 21.08 | 22.67 | 22.42 | 22.67 | 22.43 |
| | 30～99人 | 22.83 | 22.47 | 25.15 | 25.30 | 25.10 | 25.81 | 25.74 | 28.33 | 28.47 | 28.77 | 28.86 | 28.41 | 28.63 | 28.54 |
| | 5～29人 | 25.77 | 27.11 | 30.73 | 30.78 | 31.07 | 31.89 | 32.11 | 33.50 | 34.20 | 34.91 | 35.10 | 35.02 | 35.34 | 35.07 |

資料出所 厚生労働省「毎月勤労統計調査」

ハ 初任給の上昇額・率の推移

上段：上昇額（単位：円） 下段：上昇率（単位：％）

| 年度 | 区分 中学卒 (現業) | 高校卒 | | | | 高専卒 (技術) | 短大卒 (事務) | 大学卒 (事務・技術) | | | 大学院 (修士) 卒 | | |
|---------|-------------------|-------------|-------------|------------|------------|-------------|-------------|----------------|-------------|----------------|------------------|-----|-----|
| | | (事務・技術) | | (現業) | 一律 | | | 差あり | | 一律 | | 差あり | |
| | | 基幹職 | 補助職 | | | | | 基幹職 | 補助職 | | | | |
| | | | | | | | | | | | | 基幹職 | 補助職 |
| 平成14年度 | 29 0.0 | 64 0.0 | 67 0.0 | 70 0.0 | 49 0.0 | 79 0.0 | 67 0.0 | 92 0.0 | 59 0.0 | 74 0.0 | 124 0.0 | | |
| 15年度 | 12 0.0 | 24 0.0 | 11 0.0 | 9 0.0 | 82 0.1 | 51 0.0 | 30 0.0 | 96 0.0 | 133 0.1 | 80 0.0 | 122 0.1 | | |
| 16年度 | 22 0.0 | 50 0.0 | 122 0.1 | 109 0.1 | 71 0.0 | 83 0.0 | 42 0.0 | 90 0.0 | 136 0.1 | 66 0.0 | 148 0.1 | | |
| 17年度 | -19 0.0 | 96 0.1 | 176 0.1 | 24 0.0 | 117 0.1 | 104 0.1 | 86 0.1 | 287 0.1 | 82 0.0 | 64 0.0 | 224 0.1 | | |
| 18年度 | 390 0.3 | 368 0.2 | 819 0.5 | 613 0.4 | 454 0.3 | 418 0.2 | 422 0.2 | 489 0.2 | 594 0.3 | 401 0.2 | 575 0.3 | | |
| 19年度 | — — | 700 0.4 | 423 0.3 | 379 0.2 | 720 0.4 | 730 0.4 | 648 0.4 | 994 0.5 | 850 0.4 | 541 0.3 | 958 0.4 | | |
| 20年度 | — — | 1004 0.6 | 1150 0.7 | 992 0.6 | 916 0.6 | 1005 0.6 | 984 0.6 | 1239 0.6 | 1187 0.6 | 839 0.5 | 1230 0.6 | | |
| 21年度 | — — | 226 0.1 | 444 0.3 | 498 0.3 | 292 0.2 | 413 0.2 | 316 0.2 | 397 0.2 | 510 0.2 | 266 0.1 | 451 0.2 | | |
| 22年度 | — — | 62 0.0 | 0 0.0 | 0 0.0 | 26 0.0 | 70 0.0 | 98 0.1 | 108 0.1 | 179 0.1 | 83 0.0 | 68 0.0 | | |
| 23年度(※) | — — | — — | — — | — — | — — | — — | — — | — — | — — | — — | — — | | |
| 24年度 | — — | 17 0.0 | 207 0.1 | 0 0.0 | 48 0.0 | 68 0.0 | 38 0.0 | 213 0.1 | 191 0.1 | △ 148 △ 0.1 | 154 0.1 | | |

資料出所 労務行政研究所「労政時報」

(注) 1 上昇額・率は、それぞれの調査年度において付帯的に調査した前年度の初任給をもとに算出したものである。

2 調査対象は、東証第1部上場企業と生命保険、新聞、出版でこれに匹敵する大手企業を加えたものである。

3 平成19年度以降は、中学卒（現業）については調査していない。

4 平成20年度以降については、賃金制度を改定した場合についても原則としてすべて集計に含めている（平成19年度以前は、賃金制度を改定した場合は集計から除外）。

(※) 23年度は東日本大震災の影響により集計を実施していない。

(2) 賃金・労働時間

イ 賃金・労働時間指数の推移①

| 年・期 | 指数（平成22年＝100） | | | | | | 実数（参考） | | |
|---------|---------------|-------|---------|-------|----------------|-------|---------|---------|----------------|
| | 所定内給与 | | 所定内労働時間 | | 時間当たり 所定内給与 | | 所定内給与 | 所定内労働時間 | 時間当たり 所定内給与 |
| | ① | 前年比 | ② | 前年比 | ①／② | 前年比 | | | |
| | | (%) | | (%) | | (%) | (円) | (時間) | (円) |
| 平成14年 | 102.2 | △ 1.8 | 102.3 | △ 0.9 | 99.9 | △ 0.9 | 281,576 | 141.7 | 1,987 |
| 15年 | 101.8 | △ 0.3 | 102.1 | △ 0.2 | 99.7 | △ 0.2 | 282,172 | 141.7 | 1,991 |
| 16年 | 101.4 | △ 0.5 | 102.4 | 0.3 | 99.0 | △ 0.7 | 273,978 | 140.9 | 1,944 |
| 17年 | 102.0 | 0.6 | 101.8 | △ 0.6 | 100.2 | 1.2 | 275,205 | 140.0 | 1,966 |
| 18年 | 102.5 | 0.5 | 102.2 | 0.4 | 100.3 | 0.1 | 276,411 | 140.6 | 1,966 |
| 19年 | 102.4 | 0.0 | 101.9 | △ 0.5 | 100.5 | 0.2 | 273,625 | 140.8 | 1,943 |
| 20年 | 101.9 | △ 0.5 | 100.8 | △ 1.0 | 101.1 | 0.6 | 275,178 | 140.1 | 1,964 |
| 21年 | 100.3 | △ 1.6 | 98.9 | △ 1.8 | 101.4 | 0.3 | 267,027 | 136.4 | 1,958 |
| 22年 | 100.0 | △ 0.3 | 100.0 | 1.0 | 100.0 | △ 1.4 | 267,343 | 137.8 | 1,940 |
| 23年 | 99.9 | △ 0.1 | 99.5 | △ 0.4 | 100.4 | 0.4 | 267,832 | 137.1 | 1,954 |
| 22年1～3月 | 99.8 | △ 0.7 | 97.5 | 1.5 | 102.4 | △ 2.2 | 266,312 | 134.3 | 1,983 |
| 4～6月 | 100.3 | △ 0.2 | 101.2 | 1.1 | 99.1 | △ 1.3 | 268,162 | 139.4 | 1,924 |
| 7～9月 | 99.9 | △ 0.2 | 100.9 | 0.9 | 99.0 | △ 1.1 | 267,186 | 139.1 | 1,921 |
| 10～12月 | 100.0 | 0.0 | 100.4 | 0.8 | 99.6 | △ 0.8 | 267,719 | 138.4 | 1,934 |
| 23年1～3月 | 99.5 | △ 0.3 | 96.7 | △ 0.8 | 102.9 | 0.5 | 266,482 | 133.3 | 1,999 |
| 4～6月 | 100.0 | △ 0.3 | 100.4 | △ 0.8 | 99.6 | 0.5 | 268,161 | 138.3 | 1,939 |
| 7～9月 | 99.9 | 0.0 | 100.6 | △ 0.3 | 99.3 | 0.3 | 268,092 | 138.7 | 1,933 |
| 10～12月 | 100.0 | 0.0 | 100.4 | 0.0 | 99.6 | 0.0 | 268,593 | 138.3 | 1,942 |
| 24年1～3月 | 99.9 | 0.4 | 98.6 | 2.0 | 101.3 | △ 1.6 | 265,568 | 135.9 | 1,954 |

資料出所 厚生労働省「毎月勤労統計調査」

(注) 1 事業所規模30人以上、調査産業計の数値である。

2 四半期の実数値及び時間当たり所定内給与は、労働基準局労働条件政策課賃金時間室にて算出。

イ 賃金・労働時間指数の推移②

| 年・期 | 指数（平成22年＝100） | | | | | | 実数（参考） | | |
|---------|---------------|-------|---------|-------|----------------|-------|---------|---------|----------------|
| | 所定内給与 | | 所定内労働時間 | | 時間当たり 所定内給与 | | 所定内給与 | 所定内労働時間 | 時間当たり 所定内給与 |
| | ① | 前年比 | ② | 前年比 | ①／② | 前年比 | | | |
| | | (%) | | (%) | | (%) | (円) | (時間) | (円) |
| 平成14年 | 107.9 | △ 1.6 | 106.3 | △ 1.2 | 101.5 | △ 0.3 | 234,158 | 143.6 | 1,631 |
| 15年 | 106.5 | △ 1.2 | 105.6 | △ 0.6 | 100.9 | △ 0.6 | 231,813 | 142.9 | 1,622 |
| 16年 | 105.3 | △ 1.2 | 105.0 | △ 0.6 | 100.3 | △ 0.6 | 223,993 | 141.0 | 1,589 |
| 17年 | 104.9 | △ 0.4 | 104.2 | △ 0.8 | 100.7 | 0.4 | 223,256 | 139.7 | 1,598 |
| 18年 | 103.5 | △ 1.3 | 104.1 | 0.0 | 99.4 | △ 1.2 | 220,203 | 139.7 | 1,576 |
| 19年 | 101.7 | △ 1.7 | 102.9 | △ 1.2 | 98.8 | △ 0.6 | 217,003 | 138.0 | 1,572 |
| 20年 | 101.6 | △ 0.1 | 101.6 | △ 1.3 | 100.0 | 1.2 | 217,952 | 136.6 | 1,596 |
| 21年 | 100.6 | △ 1.0 | 99.5 | △ 2.1 | 101.1 | 1.1 | 214,077 | 133.4 | 1,605 |
| 22年 | 100.0 | △ 0.6 | 100.0 | 0.5 | 100.0 | △ 1.1 | 212,602 | 133.9 | 1,588 |
| 23年 | 98.8 | △ 1.2 | 99.8 | △ 0.2 | 99.0 | △ 1.0 | 209,903 | 133.4 | 1,573 |
| 22年1～3月 | 99.8 | △ 0.8 | 97.4 | 0.3 | 102.5 | △ 0.4 | 212,116 | 130.4 | 1,626 |
| 4～6月 | 100.4 | △ 0.6 | 101.0 | 0.1 | 99.4 | △ 0.8 | 213,566 | 135.3 | 1,578 |
| 7～9月 | 100.0 | △ 0.4 | 100.9 | 0.8 | 99.1 | △ 1.3 | 212,574 | 135.1 | 1,573 |
| 10～12月 | 99.8 | △ 0.5 | 100.7 | 0.9 | 99.1 | △ 1.4 | 212,159 | 134.8 | 1,574 |
| 23年1～3月 | 98.2 | △ 1.5 | 96.7 | △ 0.7 | 101.6 | △ 0.9 | 208,911 | 129.5 | 1,614 |
| 4～6月 | 99.4 | △ 1.0 | 100.9 | △ 0.1 | 98.5 | △ 0.9 | 211,108 | 135.0 | 1,564 |
| 7～9月 | 98.9 | △ 1.0 | 100.8 | △ 0.2 | 98.1 | △ 1.0 | 210,024 | 134.7 | 1,559 |
| 10～12月 | 98.7 | △ 1.1 | 100.6 | △ 0.1 | 98.1 | △ 1.0 | 209,570 | 134.5 | 1,558 |
| 24年1～3月 | 97.7 | △ 0.5 | 97.9 | 1.2 | 99.8 | △ 1.7 | 207,910 | 131.3 | 1,583 |

資料出所 厚生労働省「毎月勤労統計調査」

(注) 1 事業所規模5～29人、調査産業計の数値である。

2 四半期の実数値については、労働基準局労働条件政策課賃金時間室にて算出。

□ 一般労働者の賃金・労働時間の推移

| 年 | 10人以上 | | | | 10～99人 | | | | 5～9人 | | | |
|-------|-------|--------------|----------------|------|--------|--------------|----------------|------|-------|--------------|----------------|------|
| | 所定内給与 | 所定内 実労働時間 | 時間当たり 所定内給与 | 前年比 | 所定内給与 | 所定内 実労働時間 | 時間当たり 所定内給与 | 前年比 | 所定内給与 | 所定内 実労働時間 | 時間当たり 所定内給与 | 前年比 |
| | ① | ② | ①／② | | ③ | ④ | ③／④ | | ⑤ | ⑥ | ⑤／⑥ | |
| (千円) | (時間) | (円) | (%) | (千円) | (時間) | (円) | (%) | (千円) | (時間) | (円) | (%) | |
| 平成14年 | 302.6 | 165 | 1,834 | 0.2 | 264.3 | 172 | 1,537 | △0.5 | 258.9 | 175 | 1,479 | △0.1 |
| 15年 | 302.1 | 166 | 1,820 | △0.8 | 265.1 | 173 | 1,532 | △0.3 | 257.1 | 177 | 1,453 | △1.8 |
| 16年 | 301.6 | 166 | 1,817 | △0.2 | 267.2 | 172 | 1,553 | 1.4 | 258.4 | 177 | 1,460 | 0.5 |
| 17年 | 302.0 | 165 | 1,830 | 0.7 | 263.1 | 172 | 1,530 | △1.5 | 258.3 | 176 | 1,468 | 0.5 |
| 18年 | 301.8 | 167 | 1,807 | △1.3 | 263.5 | 173 | 1,523 | △0.5 | 256.9 | 175 | 1,468 | 0.0 |
| 19年 | 301.1 | 166 | 1,814 | 0.4 | 265.5 | 173 | 1,535 | 0.8 | 260.5 | 176 | 1,480 | 0.8 |
| 20年 | 299.1 | 165 | 1,813 | △0.1 | 265.6 | 172 | 1,544 | 0.6 | 261.0 | 176 | 1,483 | 0.2 |
| 21年 | 294.5 | 165 | 1,785 | △1.5 | 260.1 | 171 | 1,521 | △1.5 | 257.8 | 175 | 1,473 | △0.7 |
| 22年 | 296.2 | 165 | 1,795 | 0.6 | 259.2 | 171 | 1,516 | △0.3 | 255.5 | 174 | 1,468 | △0.3 |
| 23年 | 296.8 | 166 | 1,788 | △0.4 | 257.4 | 172 | 1,497 | △1.3 | 253.9 | 174 | 1,459 | △0.6 |

資料出所 厚生労働省「賃金構造基本統計調査」

(注) 1 数値は、各年とも6月について調査したものであり、調査産業計である。

2 一般労働者とは、短時間労働者以外の労働者をいう。短時間労働者（平成16年以前はパートタイム労働者）とは、1日の所定労働時間又は1週の所定労働日数が一般の労働者よりも少ない労働者をいう。

3 前年比は、時間当たり所定内給与の対前年増減率である。

4 時間当たり所定内給与は、労働基準局労働条件政策課賃金時間室にて算出。

ハ 月間労働時間の動き

| 年・期 | 所定内労働時間 | | | | 所定外労働時間 | | | | | | | |
|--------|---------|-------|-------|-------|---------|--------|------|--------|-------|--------|------|--------|
| | 30人以上 | | 5～29人 | | 30人以上 | | | | 5～29人 | | | |
| | 調査産業計 | | 調査産業計 | | 調査産業計 | | 製造業 | | 調査産業計 | | 製造業 | |
| | | 前年比 | | 前年比 | | 前年比 | | 前年比 | | 前年比 | | 前年比 |
| | (時間) | (%) | (時間) | (%) | (時間) | (%) | (時間) | (%) | (時間) | (%) | (時間) | (%) |
| 平成14年 | 141.7 | △ 0.9 | 143.6 | △ 1.2 | 11.4 | 0.8 | 15.3 | 4.2 | 7.0 | 0.9 | 8.9 | 3.8 |
| 15年 | 141.7 | △ 0.2 | 142.9 | △ 0.6 | 12.1 | 5.9 | 16.9 | 10.4 | 7.3 | 3.3 | 9.7 | 9.6 |
| 16年 | 140.9 | 0.3 | 141.0 | △ 0.6 | 12.4 | 3.1 | 17.8 | 7.5 | 7.3 | 0.8 | 10.5 | 5.5 |
| 17年 | 140.0 | △ 0.6 | 139.7 | △ 0.8 | 12.4 | 0.4 | 17.7 | △ 0.4 | 7.5 | 3.3 | 10.6 | 1.2 |
| 18年 | 140.6 | 0.4 | 139.7 | 0.0 | 12.9 | 3.2 | 18.3 | 3.5 | 7.7 | 1.5 | 11.7 | 9.7 |
| 19年 | 140.8 | △ 0.5 | 138.0 | △ 1.2 | 13.4 | 2.3 | 18.5 | 0.9 | 7.7 | 0.4 | 11.2 | △ 3.6 |
| 20年 | 140.1 | △ 1.0 | 136.6 | △ 1.3 | 12.9 | △ 2.8 | 17.3 | △ 6.3 | 7.7 | 0.2 | 9.4 | △ 15.2 |
| 21年 | 136.4 | △ 1.8 | 133.4 | △ 2.1 | 10.9 | △ 16.5 | 11.7 | △ 32.2 | 6.7 | △ 12.2 | 6.4 | △ 33.1 |
| 22年 | 137.8 | 1.0 | 133.9 | 0.5 | 12.0 | 11.3 | 15.4 | 33.0 | 7.1 | 6.9 | 8.8 | 39.0 |
| 23年 | 137.1 | △ 0.4 | 133.4 | △ 0.2 | 11.9 | △ 0.5 | 15.4 | 0.8 | 7.3 | 3.1 | 9.6 | 8.6 |
| 24年 1月 | 128.9 | 0.1 | 123.6 | △ 0.2 | 12.0 | 1.7 | 15.1 | 1.2 | 7.2 | 1.6 | 9.2 | 8.7 |
| 2月 | 139.1 | 4.0 | 135.5 | 2.6 | 12.3 | 1.6 | 16.7 | 2.0 | 7.7 | 4.1 | 11.6 | 10.9 |
| 3月 | 139.8 | 1.6 | 134.9 | 1.3 | 12.8 | 4.6 | 16.8 | 7.9 | 8.1 | 5.3 | 11.7 | 18.8 |
| 4月 | 140.9 | 0.4 | 137.8 | △ 0.3 | 10.8 | 6.5 | 16.5 | 16.6 | 7.8 | 4.0 | 11.3 | 26.1 |

資料出所 厚生労働省「毎月勤労統計調査」

- (注) 1 常用労働者であり、パートタイム労働者を含んでいる。
 2 各年の前年比の数値は、年平均の対前年増減率である。
 3 各月の前年比の数値は、対前年同月増減率である。

4 春季賃上げ妥結状況

(1) 春季賃上げ妥結状況（平成24年）

| 連合 | 中間集計(平成24年5月30日) | | |
|----------|---|---|--|
| | 平均賃上げ方式 (加重平均) | 個別賃金方式（1組合当たり単純平均） | |
| | | 35歳 | 30歳 |
| 1,000人以上 | 303組合 1,054,405人 5,349円 (5,283円) 1.79% (1.77%) | 28組合 123,477人 146円 (0円) 0.05% (0.00%) | 17組合 46,402人 422円 (43円) 0.15% (0.02%) |
| 300～999人 | 591組合 313,728人 4,530円 (4,375円) 1.70% (1.64%) | 54組合 30,481人 342円 (199円) 0.12% (0.07%) | 25組合 14,060人 700円 (465円) 0.28% (0.19%) |
| 100～299人 | 852組合 150,486人 4,044円 (3,989円) 1.61% (1.60%) | 45組合 7,868人 652円 (244円) 0.24% (0.09%) | 29組合 5,040人 1,034円 (850円) 0.42% (0.34%) |
| ～99人 | 1,262組合 54,360人 3,520円 (3,460円) 1.48% (1.45%) | 43組合 1,670人 689円 (878円) 0.27% (0.34%) | 45組合 1,889人 520円 (1,702円) 0.23% (0.72%) |
| 規模計 | 3,008組合 1,572,979人 4,997円 (4,915円) 1.74% (1.72%) | 170組合 163,496人 479円 (416円) 0.18% (0.15%) | 116組合 67,391人 673円 (998円) 0.28% (0.40%) |

- (注) 1 ()内は平成23年の数値である。以下同じ。
 2 平均賃上げ方式は、平成24年・23年ともデータのある組合を対象に集計。
 3 個別賃金方式は「純ベア」と「定昇込み」方式がある。表中は、「純ベア」方式。

経団連(大手企業) 中間集計(平成24年5月17日)

| 平均賃上げ方式 (加重平均) | |
|-------------------|--|
| 主要21業種 大手245社 | 71社 5,858円 (5,842円) 1.84% (1.85%) |

- (注) 1 原則として東証一部上場、従業員数500人以上の企業を対象。
 2 184社(74.2%)から回答が出ているが、このうち72社は平均金額不明等のため、集計より除外。
 3 平成23年の数値は、平成23年6月10日付最終集計結果。

経団連(中小企業) 中間集計(平成24年5月31日)

| 平均賃上げ方式 (加重平均) | |
|-------------------|---|
| 17業種 741社 | 263社 3,869円 (4,259円) 1.54% (1.64%) |

- (注) 1 原則として従業員数500人未満の企業を対象。
 2 419社(56.5%)から回答が出ているが、このうち7社は平均金額不明等のため、集計より除外。
 3 了承、妥結を含む。
 4 平成23年の数値は、平成23年6月16日付第3回集計結果。

(2) 賃上げ額・率の推移

イ 1人当たり平均賃金の改定額及び改定率の推移

| 年 | 賃金の改定額 (円) | | 賃金の改定率 (%) | |
|---------|------------|-------|------------|------|
| | 加重平均 | 単純平均 | 加重平均 | 単純平均 |
| 平成 14 年 | 3,167 | 1,831 | 1.1 | 0.7 |
| 15 年 | 3,064 | 2,204 | 1.0 | 0.8 |
| 16 年 | 3,751 | 2,624 | 1.3 | 1.1 |
| 17 年 | 3,904 | 3,385 | 1.4 | 1.3 |
| 18 年 | 4,341 | 3,547 | 1.6 | 1.4 |
| 19 年 | 4,367 | 4,094 | 1.7 | 1.6 |
| 20 年 | 4,417 | 3,570 | 1.7 | 1.5 |
| 21 年 | 3,083 | 1,790 | 1.1 | 0.7 |
| 22 年 | 3,672 | 2,862 | 1.3 | 1.1 |
| 23 年 | 3,513 | 2,762 | 1.2 | 1.0 |

資料出所 厚生労働省「賃金引上げ等の実態に関する調査」

(注) 1 1人当たり平均賃金の改定額及び改定率は、1か月当たりの1人平均所定内賃金の改定額、改定率である。

2 加重平均とは常用労働者数による加重平均、単純平均とは企業数による平均である。

ロ 賃金の改定の状況、賃金の改定の決定に当たり最も重視した要素別企業割合 (平成23年)

(単位：%)

| | 1人当たり平均賃金を引き上げた・引き上げる企業 | 1人当たり平均賃金を引き下げた・引き下げる企業 | 賃金の改定を実施しない企業 |
|-----------------------|-------------------------|-------------------------|---------------|
| 計 | (76.4) | (4.6) | (19.0) |
| 企業業績 | 100.0 | 100.0 | 100.0 |
| 世間相場 | 58.5 | 70.5 | 68.1 |
| 雇用の維持 | 2.4 | - | 0.3 |
| 労働力の確保・定着 | 2.3 | 1.0 | 1.8 |
| 物価の動向 | 3.6 | 0.4 | 3.0 |
| 物価の動向 | 0.2 | - | 0.1 |
| 労使関係の安定 | 2.1 | 0.2 | 0.0 |
| 親会社又は関連(グループ)会社の改定の動向 | 5.7 | 9.8 | 1.6 |
| 前年度の改定の実績 | 2.6 | - | 0.2 |
| その他 | 3.7 | 4.3 | 3.8 |
| 重視した要素はない | 18.4 | 12.3 | 16.0 |
| 不明 | 0.5 | 1.6 | 5.1 |

資料出所 厚生労働省「賃金引上げ等の実態に関する調査」(平成23年)

(注) ()内は全企業に占める賃金の改定状況それぞれの企業割合である。

5 夏季賞与・一時金妥結状況

2012年5月28日 連合第6回集計(最終集計7月上旬予定)

| 一時金 | | 2012回答 | | | 2011実績 | |
|-----|------|------------|------------|----------|------------|------------|
| | | 集計対象組合 | 対象組合員数 | (参考)昨年対比 | 集計対象組合 | 対象組合員数 |
| 夏季 | 回答月数 | 2.10ヶ月 | | | 2.13ヶ月 | |
| | | 1,937組合 | 1,444,666人 | △0.03ヶ月 | 1,663組合 | 1,192,671人 |
| | 回答額 | 651,855円 | | | 646,624円 | |
| | | 1,283組合 | 889,103人 | 5,231円 | 1,375組合 | 783,425人 |
| 年間 | 回答月数 | 4.38ヶ月 | | | 4.47ヶ月 | |
| | | 2,051組合 | 1,899,589人 | △0.09ヶ月 | 1,709組合 | 1,711,521人 |
| | 回答額 | 1,429,544円 | | | 1,440,610円 | |
| | | 1,000組合 | 1,201,089人 | △11,066円 | 1,012組合 | 1,170,558人 |

注 △はマイナスを表す。以下同じ。

2012年5月31日 経団連第1回集計(最終集計7月中旬予定)

| | 2012年夏季 | | | 2011年夏季 | | |
|--------|---------|---------|---------|---------|---------|---------|
| | 社数 | 妥結額 | アップ率(%) | 社数 | 妥結額 | アップ率(%) |
| 総平均 | 80 | 772,780 | △ 3.54 | 158 | 791,106 | 4.42 |
| 製造業平均 | 66 | 766,371 | △ 4.10 | 132 | 793,030 | 6.96 |
| 非製造業平均 | 14 | 790,444 | △ 2.03 | 26 | 785,008 | △ 2.45 |

注(1) 調査対象は主要21業種・大手245社。東証一部上場、従業員500人以上が原則。

(2) 13業種85社(34.7%)で妥結が出ているが、このうち5社は平均額不明などのため集計より除外。

(3) 数値は組合員一人当たりの加重平均(一部従業員平均含む)。

(4) 2011年夏季の数値は、2011年7月28日付最終集計結果。調査対象は主要21業種・大手248社。21業種188社(75.8%)で妥結が出ているが、このうち30社は平均額不明などのため集計より除外。

6 消費者物価指数の対前年上昇率の推移（全国・ランク別）

| 区分 | 年 | 平成14年 | 15年 | 16年 | 17年 | 18年 | 19年 | 20年 | 21年 | 22年 | 23年 | 平成24年 | | | |
|----|------|-------|-------|-------|-------|-----|-------|-----|-------|-------|-------|-------|-----|-----|-----|
| | | | | | | | | | | | | 1月 | 2月 | 3月 | 4月 |
| 全国 | | △ 1.1 | △ 0.3 | 0.0 | △ 0.4 | 0.3 | 0.1 | 1.6 | △ 1.5 | △ 0.8 | △ 0.3 | 0.2 | 0.4 | 0.7 | 0.6 |
| | Aランク | △ 0.9 | △ 0.3 | 0.0 | △ 0.6 | 0.2 | 0.1 | 1.2 | △ 1.0 | △ 1.0 | △ 0.4 | 0.2 | 0.4 | 0.6 | 0.5 |
| | Bランク | △ 1.1 | △ 0.3 | △ 0.1 | △ 0.3 | 0.2 | 0.1 | 1.5 | △ 1.3 | △ 0.8 | △ 0.2 | 0.2 | 0.6 | 0.7 | 0.7 |
| | Cランク | △ 1.2 | △ 0.4 | 0.0 | △ 0.4 | 0.2 | 0.1 | 1.8 | △ 1.7 | △ 0.9 | △ 0.4 | 0.1 | 0.3 | 0.5 | 0.4 |
| | Dランク | △ 1.0 | △ 0.3 | 0.0 | △ 0.5 | 0.1 | △ 0.1 | 1.8 | △ 1.4 | △ 0.8 | △ 0.2 | 0.2 | 0.4 | 0.7 | 0.5 |

資料出所 総務省「消費者物価指数」

- (注) 1 指数は、「持家の帰属家賃を除く総合」を用いた。
 2 各ランクの数値は都道府県の県庁所在地における指数を単純平均し、その対前年上昇率を算出したものである。
 3 各ランクは、各年における適用ランクである。

7 地域別最低賃金額(時間額)、未満率及び影響率の推移(年度)

| | 平成14年度 | 15年度 | 16年度 | 17年度 | 18年度 | 19年度 | 20年度 | 21年度 | 22年度 | 23年度 |
|--------------------|--------|------|------|------|------|------|------|------|------|------|
| 地域別 最低賃金 (円) | 663 | 664 | 665 | 668 | 673 | 687 | 703 | 713 | 730 | 737 |
| 未満率 (%) | 1.9 | 1.6 | 1.5 | 1.4 | 1.2 | 1.1 | 1.2 | 1.6 | 1.6 | 1.7 |
| 影響率 (%) | 1.9 | 1.6 | 1.5 | 1.6 | 1.5 | 2.2 | 2.7 | 2.7 | 4.1 | 3.4 |

資料出所 厚生労働省「最低賃金に関する基礎調査」

- (注) 1 最低賃金額は、全国加重平均である。
 2 「未満率」とは、最低賃金額を改正する前に、最低賃金額を下回っている労働者割合である。
 3 「影響率」とは、最低賃金を改正した後に、改正後の最低賃金額を下回ることとなる労働者割合である。

8 賃金構造基本統計調査特別集計による未満率及び影響率（暦年）

未満率及び影響率

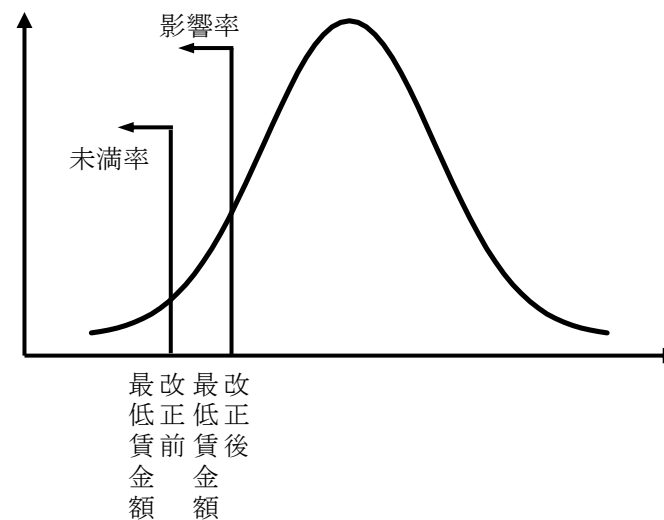
（単位：％）

| | 平成17年 | 18年 | 19年 | 20年 | 21年 | 22年 | 23年 |
|-----|-------|-----|-----|-----|-----|-----|-----|
| 未満率 | 1.1 | 1.1 | 1.1 | 1.1 | 1.5 | 1.5 | 1.8 |
| 影響率 | 1.3 | 1.2 | 1.5 | 1.8 | 1.9 | 2.6 | 2.5 |

資料出所 厚生労働省「賃金構造基本統計調査特別集計」

- （注）1 未満率とは、最低賃金を改正する前に、最低賃金額を下回っている労働者割合である。
- 2 影響率とは、最低賃金を改正した後に、最低賃金額を下回ることとなる労働者割合である。
- 3 賃金構造基本統計調査の調査対象事業所には、事業所規模1～4人は含まれていない。

未満率及び影響率のイメージ図



※曲線は、賃金額を横軸にとったときの労働者分布を表している。

9 地域別最低賃金と賃金水準との関係（一般労働者）

| 項目 年 | 地域別最低賃金 (全国加重平均額) | | 一般労働者（男女計） | | | | | | | |
|---------|----------------------|----------|--------------------|-------------------|-------------------------|-------------|--------------------|-------------------|-------------------------|---------------|
| | 日額 ① | 時間額 ② | 産業計・企業規模10人以上 | | | | 産業計・企業規模10～99人 | | | |
| | | | 所定内給与 (月額) ③ | 所定内 実労働時間 ④ | 時間当たり 所定内給与 ⑤=③/④ | 時間額比 ②/⑤ | 所定内給与 (月額) ⑥ | 所定内 実労働時間 ⑦ | 時間当たり 所定内給与 ⑧=⑥/⑦ | 時間額比 ⑨=②/⑧ |
| (円) | (円) | (円) | (時間) | (円) | (%) | (円) | (時間) | (円) | (%) | |
| 平成14年 | — | 663 | 302.6 | 165 | 1,834 | 36.2 | 264.3 | 172 | 1,537 | 43.1 |
| 15年 | — | 664 | 302.1 | 166 | 1,820 | 36.5 | 265.1 | 173 | 1,532 | 43.3 |
| 16年 | — | 665 | 301.6 | 166 | 1,817 | 36.6 | 267.2 | 172 | 1,553 | 42.8 |
| 17年 | — | 668 | 302.0 | 165 | 1,830 | 36.5 | 263.1 | 172 | 1,530 | 43.7 |
| 18年 | — | 673 | 301.8 | 167 | 1,807 | 37.2 | 263.5 | 173 | 1,523 | 44.2 |
| 19年 | — | 687 | 301.1 | 166 | 1,814 | 37.9 | 265.5 | 173 | 1,535 | 44.8 |
| 20年 | — | 703 | 299.1 | 165 | 1,813 | 38.8 | 265.6 | 172 | 1,544 | 45.5 |
| 21年 | — | 713 | 294.5 | 165 | 1,785 | 39.9 | 260.1 | 171 | 1,521 | 46.9 |
| 22年 | — | 730 | 296.2 | 165 | 1,795 | 40.7 | 259.2 | 171 | 1,516 | 48.2 |
| 23年 | — | 737 | 296.8 | 166 | 1,788 | 41.2 | 257.4 | 172 | 1,497 | 49.2 |

資料出所 厚生労働省「賃金構造基本統計調査」

- (注) 1 一般労働者であり、短時間労働者（平成16年以前はパートタイム労働者）を含まない。
2 時間当たり所定内給与及び時間額比は、労働基準局労働条件政策課賃金時間室にて算出。

9 地域別最低賃金と賃金水準との関係（短時間労働者）

| 年 | 地域別最低賃金 (全国加重平均額) | 短時間労働者 | | | | | | | |
|-------|----------------------|------------------------------|-------------|-----------------------------|-------------|------------------------------|-------------|-----------------------------|-------------|
| | | 産業計・企業規模10人以上 | | | | 産業計・企業規模10～99人 | | | |
| | 時間額 ① | 所定内給与 (時間額) (男女計) ② | 時間額比 ①/② | 所定内給与 (時間額) (女性) ③ | 時間額比 ①/③ | 所定内給与 (時間額) (男女計) ④ | 時間額比 ①/④ | 所定内給与 (時間額) (女性) ⑤ | 時間額比 ①/⑤ |
| (円) | (円) | (%) | (円) | (%) | (円) | (%) | (円) | (%) | |
| 平成14年 | 663 | 911 | 72.8 | 891 | 74.4 | 885 | 74.9 | 855 | 77.5 |
| 15年 | 664 | 915 | 72.6 | 893 | 74.4 | 900 | 73.8 | 868 | 76.5 |
| 16年 | 665 | 928 | 71.7 | 904 | 73.6 | 934 | 71.2 | 901 | 73.8 |
| 17年 | 668 | 974 | 68.6 | 942 | 70.9 | 970 | 68.9 | 923 | 72.4 |
| 18年 | 673 | 969 | 69.5 | 940 | 71.6 | 974 | 69.1 | 940 | 71.6 |
| 19年 | 687 | 993 | 69.2 | 962 | 71.4 | 1,002 | 68.6 | 956 | 71.9 |
| 20年 | 703 | 999 | 70.4 | 975 | 72.1 | 1,004 | 70.0 | 969 | 72.5 |
| 21年 | 713 | 1,002 | 71.2 | 973 | 73.3 | 992 | 71.9 | 954 | 74.7 |
| 22年 | 730 | 1,004 | 72.7 | 979 | 74.6 | 1,004 | 72.7 | 970 | 75.3 |
| 23年 | 737 | 1,015 | 72.6 | 988 | 74.6 | 1,024 | 72.0 | 988 | 74.6 |

資料出所 厚生労働省「賃金構造基本統計調査」

(注) 1 短時間労働者は、平成16年以前は「パートタイム労働者」として調査していた（定義は同じ）。

2 時間額比は、労働基準局労働条件政策課賃金時間室にて算出。

9 地域別最低賃金と賃金水準との関係（毎月勤労統計調査、産業計・事業所規模30人以上）

| 項目 年 | 地域別最低賃金 (全国加重平均額) | | 厚生労働省「毎月勤労統計調査」 産業計・事業所規模30人以上 | | | | | | |
|---------|----------------------|-----|-----------------------------------|--------|-------------|----------------|----------------|-----|------|
| | 日額 | 時間額 | 所定内給与 (月額) | 月間出勤日数 | 所定内 労働時間 | 一日当たり 所定内給与 | 時間当たり 所定内給与 | 日額比 | 時間額比 |
| | ① | ② | ③ | ④ | ⑤ | ⑥=③/④ | ⑦=③/⑤ | ①/⑥ | ②/⑦ |
| | (円) | (円) | (円) | (日) | (時間) | (円) | (円) | (%) | (%) |
| 平成14年 | — | 663 | 281,576 | 19.6 | 141.7 | 14,366 | 1,987 | — | 33.4 |
| 15年 | — | 664 | 282,172 | 19.6 | 141.7 | 14,397 | 1,991 | — | 33.4 |
| 16年 | — | 665 | 273,978 | 19.6 | 140.9 | 13,978 | 1,944 | — | 34.2 |
| 17年 | — | 668 | 275,205 | 19.4 | 140.0 | 14,186 | 1,966 | — | 34.0 |
| 18年 | — | 673 | 276,411 | 19.4 | 140.6 | 14,248 | 1,966 | — | 34.2 |
| 19年 | — | 687 | 273,625 | 19.4 | 140.8 | 14,104 | 1,943 | — | 35.4 |
| 20年 | — | 703 | 275,178 | 19.3 | 140.1 | 14,258 | 1,964 | — | 35.8 |
| 21年 | — | 713 | 267,027 | 18.8 | 136.4 | 14,204 | 1,958 | — | 36.4 |
| 22年 | — | 730 | 267,343 | 19.0 | 137.8 | 14,071 | 1,940 | — | 37.6 |
| 23年 | — | 737 | 267,832 | 19.0 | 137.1 | 14,096 | 1,954 | — | 37.7 |

(注) 1 常用労働者であり、パートタイム労働者を含んでいる。

2 一日当たり所定内給与、時間当たり所定内給与及び時間額比は労働基準局労働条件政策課賃金時間室にて算出。

10 企業の業況判断及び収益

(1) 日銀短観による企業の業況判断及び収益

イ 業況判断 (D I)

(「良い」－「悪い」・%ポイント)

| | | 平成21年 | | | | 平成22年 | | | | 平成23年 | | | | 平成24年3月 | |
|------|------|-------|-----|-----|-----|-------|-----|-----|-----|-------|-----|-----|-----|---------|-----|
| | | 3月 | 6月 | 9月 | 12月 | 3月 | 6月 | 9月 | 12月 | 3月 | 6月 | 9月 | 12月 | 最近 | 先行き |
| 規模計 | 製造業 | -57 | -55 | -43 | -32 | -23 | -10 | -4 | -4 | -4 | -15 | -5 | -5 | -7 | -10 |
| | 非製造業 | -38 | -39 | -33 | -30 | -25 | -19 | -13 | -15 | -11 | -20 | -12 | -7 | -5 | -9 |
| 大企業 | 製造業 | -58 | -48 | -33 | -24 | -14 | 1 | 8 | 5 | 6 | -9 | 2 | -4 | -4 | -3 |
| | 非製造業 | -31 | -29 | -24 | -22 | -14 | -5 | 2 | 1 | 3 | -5 | 1 | 4 | 5 | 5 |
| 中堅企業 | 製造業 | -57 | -55 | -40 | -30 | -19 | -6 | 4 | 1 | -4 | -12 | -3 | -3 | -7 | -8 |
| | 非製造業 | -37 | -36 | -30 | -29 | -21 | -13 | -8 | -10 | -6 | -17 | -8 | -4 | -1 | -5 |
| 中小企業 | 製造業 | -57 | -57 | -52 | -40 | -30 | -18 | -14 | -12 | -10 | -21 | -11 | -8 | -10 | -15 |
| | 非製造業 | -42 | -44 | -39 | -35 | -31 | -26 | -21 | -22 | -19 | -26 | -19 | -14 | -11 | -16 |

資料出所 日本銀行「全国企業短期経済観測調査」(日銀短観)

(注) 1 調査対象 調査対象企業は下表のとおりである。なお、平成22年3月調査において「平成18年事業所・企業統計調査」に基づく調査対象企業の見直しを行っている(前回の見直しは平成19年3月調査)。調査対象企業数は、平成24年3月調査の時点で、10,894社である。

| | 資本金 |
|------|-------------|
| 大企業 | 10億円以上 |
| 中堅企業 | 1億円以上10億円未満 |
| 中小企業 | 2千万円以上1億円未満 |

2 業況判断 (D I)

- (1) 回答企業の収益を中心とした、業況についての全般的な判断を、「最近(回答時点)の状況」および「先行き(3か月後)の状況」について、季節変動を除いた実勢ベースで、3つの選択肢(「1. 良い」、「2. さほど良くない」、「3. 悪い」)の中から1つを選び回答してもらう。
- (2) 3つの選択肢毎の回答社数を単純集計し、全回答社数に対する「回答社数構成百分比」を算出する。
そして、次式によりディフュージョン・インデックス(DiffusionIndex)を算出する。

$$D. I. = (\text{第1選択肢の回答者数構成百分比}) - (\text{第3選択肢の回答者数構成百分比})$$

□ 経常利益増減

(前年度比・%)

| | | 平成21年度 | 平成22年度 | 平成23年度 (計画) | 平成24年度 (計画) |
|------|------|--------|--------|----------------|----------------|
| 規模計 | 製造業 | -4.7 | 67.5 | -14.5 | 3.5 |
| | 非製造業 | -4.0 | 24.2 | -6.1 | 1.2 |
| 大企業 | 製造業 | -3.7 | 67.9 | -17.9 | 0.6 |
| | 非製造業 | -7.7 | 33.2 | -13.6 | -2.3 |
| 中堅企業 | 製造業 | -7.4 | 70.9 | -7.8 | 5.4 |
| | 非製造業 | 2.7 | 16.5 | 3.9 | 4.0 |
| 中小企業 | 製造業 | -7.2 | 61.6 | -2.3 | 15.8 |
| | 非製造業 | 1.8 | 5.2 | 11.3 | 8.5 |

資料出所 日本銀行「全国企業短期経済観測調査」(日銀短観)

(注) 経常利益増減

回答企業の経常損益(損益計算書を作成する場合の経常損益。財務諸表等規則に準拠し、回答企業の個別決算ベース。)について、年度の実績計数、および計画(予測)計数を回答してもらい、これを単純集計し、「平成18年事業所・企業統計調査」(総務省)(*)に収録の民間企業を母集団として推計値に換算したものを、前期値と比較して率を算出する。

(*) 平成21年度以前については、「平成16年事業所・企業統計調査」を利用。

ハ 売上高経常利益率

(%)

| | | 平成21年度 | 平成22年度 | 平成23年度 (計画) | 平成24年度 (計画) |
|------|------|--------|--------|----------------|----------------|
| 規模計 | 製造業 | 2.75 | 4.31 | 3.66 | 3.72 |
| | 非製造業 | 2.72 | 3.27 | 3.01 | 3.01 |
| 大企業 | 製造業 | 2.98 | 4.68 | 3.82 | 3.77 |
| | 非製造業 | 3.32 | 4.23 | 3.56 | 3.44 |
| 中堅企業 | 製造業 | 2.60 | 4.13 | 3.73 | 3.85 |
| | 非製造業 | 2.31 | 2.59 | 2.63 | 2.67 |
| 中小企業 | 製造業 | 2.00 | 3.07 | 2.98 | 3.42 |
| | 非製造業 | 1.99 | 2.08 | 2.30 | 2.49 |

資料出所 日本銀行「全国企業短期経済観測調査」(日銀短観)

(注) 売上高経常利益率

回答企業の総売上高(財務諸表等規則に準拠し、回答企業の個別決算ベース。)について、経常利益増減と同様の方法により母集団推計値を算出し、これで経常損益の母集団推計値を除いて、売上高経常利益率を算出する。

(参考)

- (注) 1. シャドーはとくに断りのない限り、景気後退期（内閣府調べ、以下同じ）。
 2. 2004年3月調査から調査対象企業等の見直しを行なったことから、2003年12月調査以前と2004年3月調査以降の計数は連続しない(2003年12月調査については、新ベースによる再集計結果を併記)。以下同じ。
 3. 過去データの「主要企業」は、2004年3月調査以降廃止。以下同じ。

▽業況判断の推移

業況判断のピーク・ボトム（1974年5月以降）

(%ポイント)

| 製造業 | | | | | |
|---------------------|----------------------|----------------|-----------------|-----------------|----------------------|
| 大企業 | | 中堅企業 | | 中小企業 | |
| ピーク | ボトム | ピーク | ボトム | ピーク | ボトム |
| | -57 (75/5) | | -53 (75/2.5) | | -51 (75/5) |
| -3 (76/8, 11) | -20 (77/11) | -1 (76/8) | -21 (78/2) | -4 (76/8) | -23 (77/11, 78/2) |
| 37 (79/8) | -28 (83/2) | 25 (79/8) | -31 (83/2) | 19 (79/8) | -32 (83/2) |
| 22 (84/11, 85/2) | -24 (86/11) | 8 (85/2) | -25 (87/2) | 0 (84/8, 11) | -30 (86/8, 11) |
| 53 (89/5) | -43 (93/11, 94/2) | 42 (89/8) | -45 (94/2) | 36 (89/5, 8) | -48 (94/2) |
| 13 (97/6) | -51 (98/12) | 5 (97/3, 6) | -53 (98/12) | -7 (97/6) | -60 (98/12) |
| 10 (00/9, 12) | -38 (01/12, 02/3) | 2 (00/12) | -48 (01/12) | -16 (00/12) | -51 (02/3) |
| 26 (04/9) | -58 (09/3) | 17 (06/12) | -57 (09/3) | 10 (06/12) | -57 (09/3, 6) |

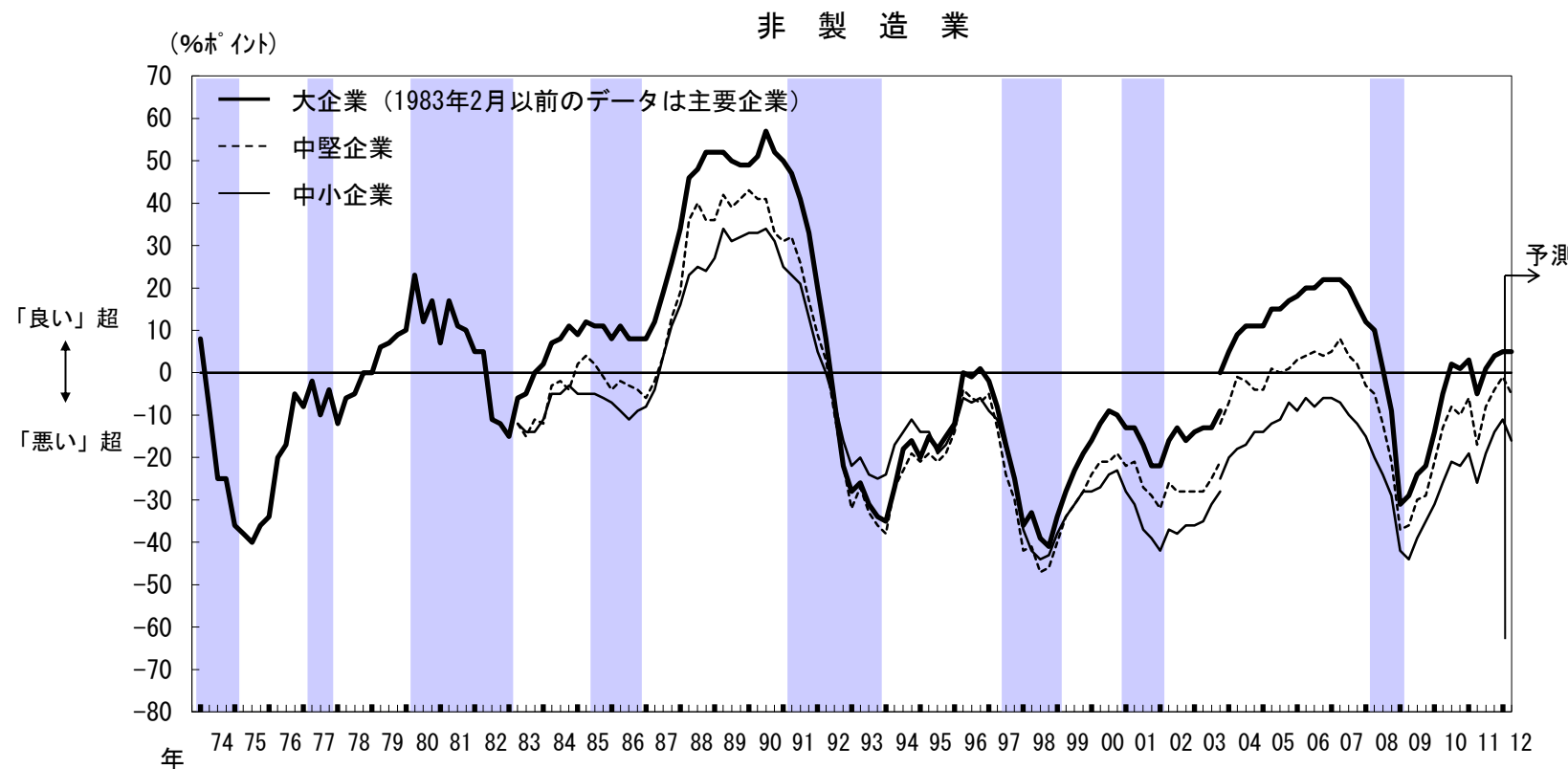
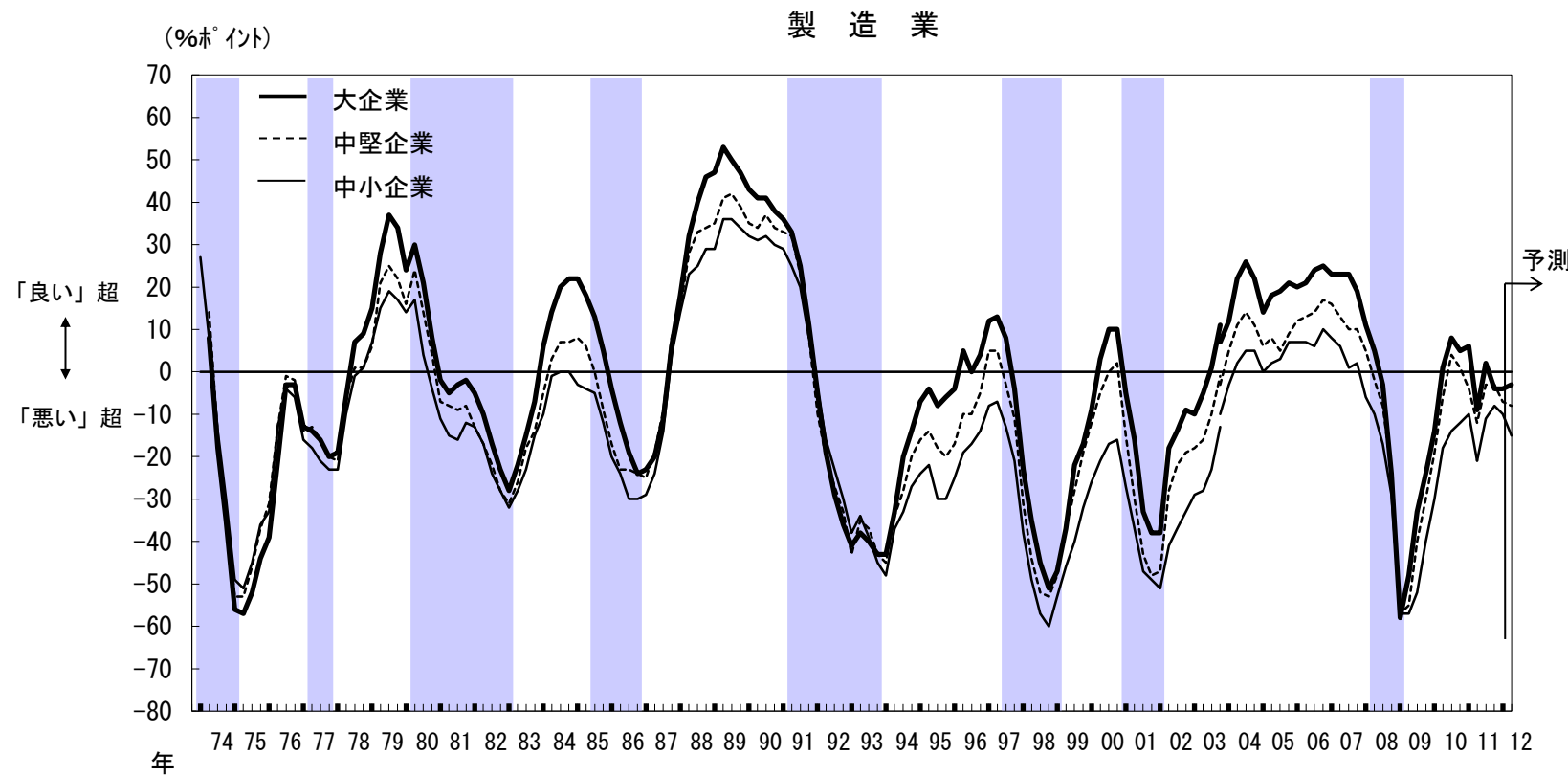
| | 今回調査値 | | |
|-----|-------|------|------|
| | 大企業 | 中堅企業 | 中小企業 |
| 最近 | -4 | -7 | -10 |
| 先行き | -3 | -8 | -15 |

業況判断のピーク・ボトム（1983年5月以降）

(%ポイント)

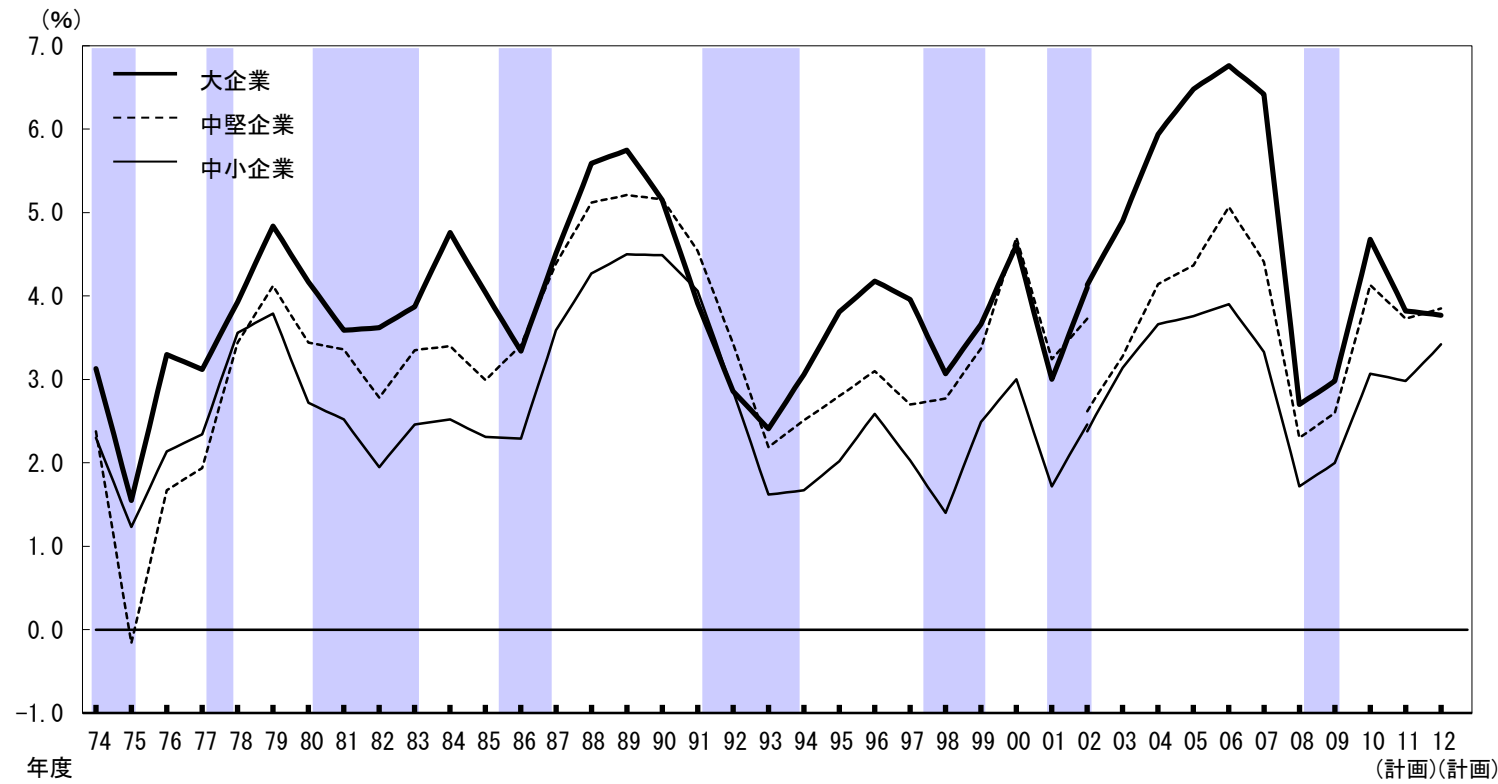
| 非製造業 | | | | | |
|------------------------|--------------------------|----------------|---------------|------------------------|-------------------|
| 大企業 | | 中堅企業 | | 中小企業 | |
| ピーク | ボトム | ピーク | ボトム | ピーク | ボトム |
| | -6 (83/5) | | -15 (83/8) | | -14 (83/8, 11) |
| 12 (85/5) | 8 (86/2, 8, 11, 87/2) | 4 (85/5) | -6 (87/2) | -3 (84/11) | -11 (86/8) |
| 57 (90/8) | -35 (94/2) | 43 (90/2) | -38 (94/2) | 34 (89/5, 90/8) | -25 (93/11) |
| 1 (96/11) | -41 (98/12) | -4 (96/5) | -47 (98/9) | -6 (96/5, 11) | -44 (98/9) |
| -9 (00/9) | -22 (01/12, 02/3) | -19 (00/12) | -32 (02/3) | -23 (00/12) | -42 (02/3) |
| 22 (06/12, 07/3, 6) | -31 (09/3) | 8 (07/6) | -37 (09/3) | -6 (06/6, 12, 07/3) | -44 (09/6) |

| | 今回調査値 | | |
|-----|-------|------|------|
| | 大企業 | 中堅企業 | 中小企業 |
| 最近 | 5 | -1 | -11 |
| 先行き | 5 | -5 | -16 |



▽売上高経常利益率の推移

製造業

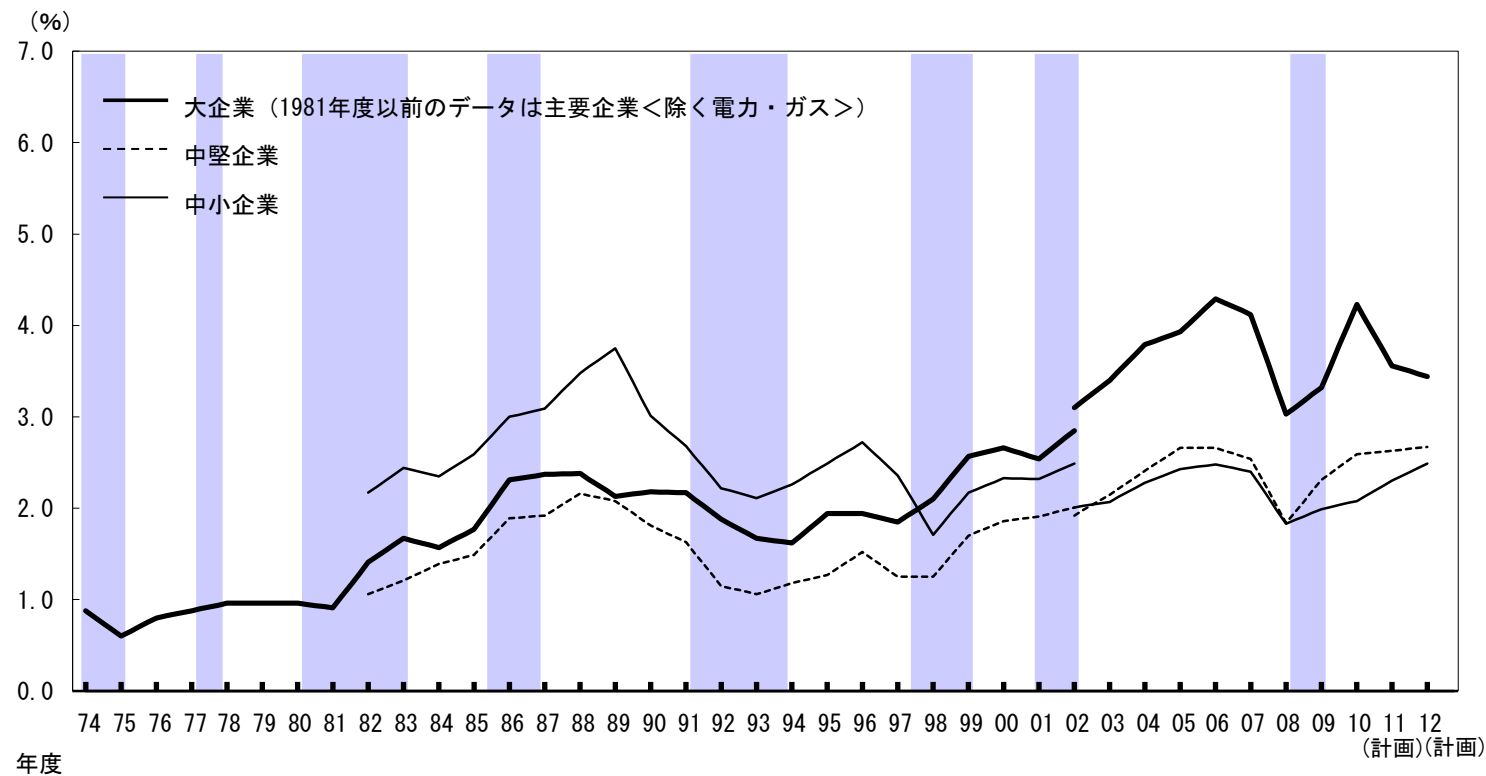


売上高経常利益率のピーク・ボトム（1974年度以降）

| 製造業 (%) | | | | | |
|----------------|----------------|----------------|-----------------|----------------|----------------|
| 大企業 | | 中堅企業 | | 中小企業 | |
| ピーク | ボトム | ピーク | ボトム | ピーク | ボトム |
| | 1.55 (FY75) | | -0.16 (FY75) | | 1.23 (FY75) |
| 4.84 (FY79) | 3.59 (FY81) | 4.12 (FY79) | 2.78 (FY82) | 3.79 (FY79) | 1.95 (FY82) |
| 4.76 (FY84) | 3.34 (FY86) | 3.40 (FY84) | 2.99 (FY85) | 2.52 (FY84) | 2.29 (FY86) |
| 5.75 (FY89) | 2.41 (FY93) | 5.21 (FY89) | 2.19 (FY93) | 4.50 (FY89) | 1.62 (FY93) |
| 4.18 (FY96) | 3.07 (FY98) | 3.10 (FY96) | 2.70 (FY97) | 2.59 (FY96) | 1.40 (FY98) |
| 4.61 (FY00) | 3.00 (FY01) | 4.70 (FY00) | 3.24 (FY01) | 3.00 (FY00) | 1.72 (FY01) |
| 6.76 (FY06) | 2.70 (FY08) | 5.07 (FY06) | 2.30 (FY08) | 3.90 (FY06) | 1.72 (FY08) |

| | 今回調査値 | | |
|-------------|-------|------|------|
| | 大企業 | 中堅企業 | 中小企業 |
| 2011年度 (計画) | 3.82 | 3.73 | 2.98 |
| 2012年度 (計画) | 3.77 | 3.85 | 3.42 |

非製造業



売上高経常利益率のピーク・ボトム（1982年度以降）

| 非製造業 (%) | | | | | |
|--------------------|----------------|--------------------|--------------------|----------------|----------------|
| 大企業 | | 中堅企業 | | 中小企業 | |
| ピーク | ボトム | ピーク | ボトム | ピーク | ボトム |
| | 1.41 (FY82) | | 1.06 (FY82) | | 2.17 (FY82) |
| 1.67 (FY83) | 1.57 (FY84) | — | — | 2.44 (FY83) | 2.35 (FY84) |
| 2.38 (FY88) | 1.62 (FY94) | 2.16 (FY88) | 1.06 (FY93) | 3.75 (FY89) | 2.11 (FY93) |
| 1.94 (FY95, 96) | 1.85 (FY97) | 1.52 (FY96) | 1.25 (FY97, 98) | 2.72 (FY96) | 1.71 (FY98) |
| 2.66 (FY00) | 2.54 (FY01) | — | — | 2.33 (FY00) | 2.32 (FY01) |
| 4.29 (FY06) | 3.03 (FY08) | 2.66 (FY05, 06) | 1.84 (FY08) | 2.48 (FY06) | 1.83 (FY08) |

| | 今回調査値 | | |
|-------------|-------|------|------|
| | 大企業 | 中堅企業 | 中小企業 |
| 2011年度 (計画) | 3.56 | 2.63 | 2.30 |
| 2012年度 (計画) | 3.44 | 2.67 | 2.49 |

(2) 中小企業景況調査による業況判断 (D I)

(「好転」－「悪化」・%ポイント)

| | 平成21年 | | | | 平成22年 | | | | 平成23年 | | | | 平成24年 |
|-------|-------|-------|-------|-------|-------|-------|-------|-------|-------|-------|-------|-------|-------|
| | 3月 | 6月 | 9月 | 12月 | 3月 | 6月 | 9月 | 12月 | 3月 | 6月 | 9月 | 12月 | 3月 |
| 合計 | -60.0 | -54.4 | -52.2 | -50.2 | -44.3 | -35.4 | -32.9 | -33.6 | -33.3 | -39.7 | -33.9 | -31.8 | -32.2 |
| 製造業 | -64.1 | -62.5 | -60.0 | -51.5 | -36.6 | -21.0 | -20.8 | -21.2 | -19.5 | -31.4 | -26.6 | -24.5 | -26.7 |
| 建設業 | -57.4 | -54.8 | -49.3 | -47.3 | -43.9 | -39.3 | -36.3 | -32.3 | -31.7 | -35.9 | -29.3 | -22.8 | -23.8 |
| 卸売業 | -61.9 | -56.3 | -51.5 | -51.0 | -42.9 | -33.0 | -31.0 | -34.6 | -25.4 | -41.6 | -34.5 | -28.1 | -30.1 |
| 小売業 | -60.9 | -53.2 | -52.4 | -53.4 | -52.6 | -46.9 | -43.0 | -45.3 | -46.1 | -47.9 | -45.8 | -44.4 | -45.0 |
| サービス業 | -55.8 | -47.9 | -46.8 | -47.6 | -44.2 | -36.4 | -33.4 | -34.5 | -36.7 | -41.2 | -32.1 | -32.0 | -30.3 |

資料出所 中小企業庁「中小企業景況調査」

(注) 1 本調査の調査対象企業は以下のとおり(全国で約1万9千社)である。

製造業・建設業資本金3億円以下又は従業員300人以下

卸売業資本金1億円以下又は従業員100人以下

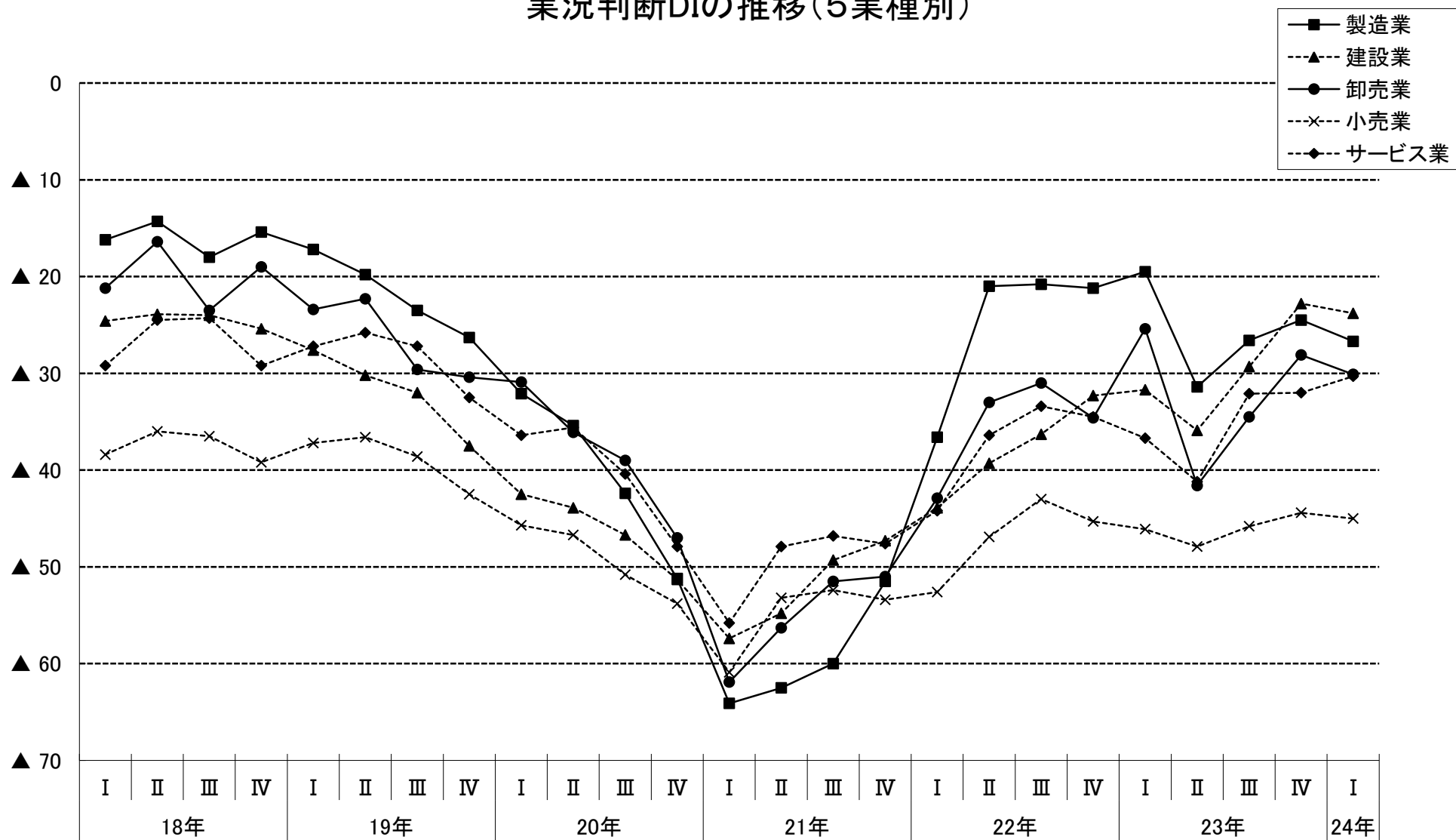
小売業資本金5千万円以下又は従業員50人以下

サービス業資本金5千万円以下又は従業員100人以下

2 「D I」とは、DiffusionIndexの略で、「増加」・「好転」したなどとする企業の割合(百分率)から、

「減少」・「悪化」したなどとする企業の割合(百分率)を引いた値である。

業況判断DIの推移(5業種別)



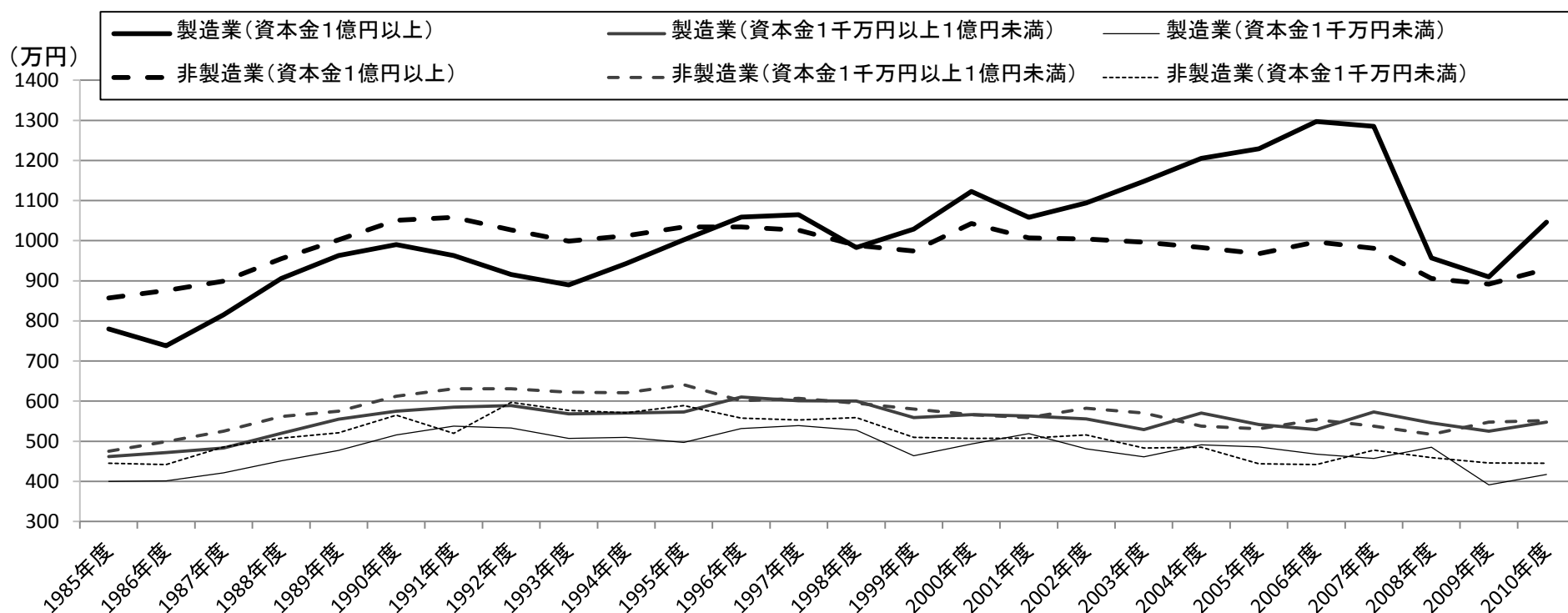
資料出所 中小企業庁「中小企業景況調査」

(期)

(年)

11 法人企業統計でみた労働生産性の推移

従業員一人当たり付加価値額の推移



(資料出所) 法人企業統計 年次別調査「金融業、保険業以外の業種」

従業員一人当たり付加価値額(労働生産性) = 付加価値額 / 従業員数

「付加価値額」の算出は下記のとおり

[平成18年度調査以前]

付加価値額 = 営業純益(営業利益 - 支払利息等) + 役員給与 + 従業員給与
+ 福利厚生費 + 支払利息等 + 動産・不動産賃借料 + 租税公課

[平成19年度調査以降]

付加価値額 = 営業純益(営業利益 - 支払利息等) + 役員給与 + 役員賞与 + 従業員給与 + 従業員賞与
+ 福利厚生費 + 支払利息等 + 動産・不動産賃借料 + 租税公課

「従業員数」は常用の期中平均人員と、当期中の臨時従業員(延従事時間数を常用従業員の平均労働時間数で除したもの)との合計

Ⅱ 都道府県統計資料編

1 各種関連指標（都道府県別）

| ランク | 都道府県 | 1人当たり県民所得（平成21年度） | | | 標準生計費（4人世帯、月額、平成23年4月） | | | 高卒初任給（産業計、企業規模10人以上、平成23年） | | | | | | |
|----------|-------------|------------------------|----------------|-----------|------------------------|----------------|-----------|----------------------------|----------------|-----------|------------|----------------|-----------|----|
| | | (千円) | 指数 (東京=100) | 順位 (位) | (円) | 指数 (東京=100) | 順位 (位) | 男性 (千円) | 指数 (東京=100) | 順位 (位) | 女性 (千円) | 指数 (東京=100) | 順位 (位) | |
| A ランク | 東 京 | 3,907 | 100.0 | 1 | 264,810 | 100.0 | 4 | 165.0 | 100.0 | 7 | 159.9 | 100.0 | 8 | |
| | 神 奈 川 | 3,086 | 79.0 | 2 | 279,160 | 105.4 | 2 | 163.3 | 99.0 | 8 | 164.9 | 103.1 | 2 | |
| | 愛 知 | 2,970 | 76.0 | 3 | 201,310 | 76.0 | 39 | 165.8 | 100.5 | 5 | 158.2 | 98.9 | 10 | |
| | 大 阪 | 2,879 | 73.7 | 7 | 200,750 | 75.8 | 41 | 165.3 | 100.2 | 6 | 163.2 | 102.1 | 3 | |
| | 千 葉 | 2,917 | 74.7 | 6 | 213,590 | 80.7 | 32 | 168.7 | 102.2 | 2 | 155.2 | 97.1 | 16 | |
| | B ランク | 埼 玉 | 2,867 | 73.4 | 8 | 241,150 | 91.1 | 9 | 170.1 | 103.1 | 1 | 154.9 | 96.9 | 18 |
| 静 岡 | | 2,926 | 74.9 | 5 | 230,003 | 86.9 | 18 | 159.5 | 96.7 | 20 | 157.2 | 98.3 | 12 | |
| 三 重 | | 2,731 | 69.9 | 11 | 251,200 | 94.9 | 6 | 162.0 | 98.2 | 13 | 156.3 | 97.7 | 13 | |
| 滋 賀 | | 2,955 | 75.6 | 4 | 227,710 | 86.0 | 20 | 162.6 | 98.5 | 11 | 162.4 | 101.6 | 4 | |
| 栃 木 | | 2,859 | 73.2 | 9 | 210,122 | 79.3 | 34 | 159.0 | 96.4 | 22 | 155.2 | 97.1 | 16 | |
| 広 島 | | 2,685 | 68.7 | 14 | 219,883 | 83.0 | 24 | 160.4 | 97.2 | 16 | 146.8 | 91.8 | 26 | |
| 富 山 | | 2,638 | 67.5 | 17 | 247,052 | 93.3 | 7 | 159.1 | 96.4 | 21 | 154.4 | 96.6 | 19 | |
| 山 梨 | | 2,580 | 66.0 | 20 | 196,540 | 74.2 | 43 | 163.3 | 99.0 | 8 | 161.2 | 100.8 | 5 | |
| 京 都 | | 2,815 | 72.0 | 10 | 240,410 | 90.8 | 10 | 160.3 | 97.2 | 17 | 160.0 | 100.1 | 7 | |
| 茨 城 | | 2,653 | 67.9 | 16 | 217,198 | 82.0 | 28 | 159.8 | 96.8 | 19 | 155.8 | 97.4 | 14 | |
| 長 野 | | 2,701 | 69.1 | 13 | 236,430 | 89.3 | 12 | 160.6 | 97.3 | 14 | 157.3 | 98.4 | 11 | |
| C ランク | | 岡 山 | 2,534 | 64.9 | 26 | 259,450 | 98.0 | 5 | 158.5 | 96.1 | 23 | 155.3 | 97.1 | 15 |
| | | 群 馬 | 2,535 | 64.9 | 25 | 242,640 | 91.6 | 8 | 167.8 | 101.7 | 4 | 149.6 | 93.6 | 23 |
| | 山 口 | 2,708 | 69.3 | 12 | 226,827 | 85.7 | 21 | 158.4 | 96.0 | 24 | 142.9 | 89.4 | 31 | |
| | 山 梨 | 2,542 | 65.0 | 24 | 206,170 | 77.9 | 37 | 168.0 | 101.8 | 3 | 160.3 | 100.3 | 6 | |
| | 石 川 | 2,569 | 65.8 | 22 | 230,680 | 87.1 | 17 | 152.2 | 92.2 | 31 | 146.2 | 91.4 | 27 | |
| | 香 川 | 2,551 | 65.3 | 23 | 290,794 | 109.8 | 1 | 158.1 | 95.8 | 25 | 154.3 | 96.5 | 21 | |
| | 奈 良 | 2,408 | 61.6 | 30 | 235,400 | 88.9 | 13 | 162.5 | 98.5 | 12 | 158.8 | 99.3 | 9 | |
| | 福 岡 | 2,626 | 67.2 | 18 | 206,450 | 78.0 | 36 | 156.4 | 94.8 | 27 | 144.6 | 90.4 | 30 | |
| | 宮 城 | 2,478 | 63.4 | 29 | 233,812 | 88.3 | 14 | 163.3 | 99.0 | 8 | 171.4 | 107.2 | 1 | |
| | 岐 阜 | 2,520 | 64.5 | 28 | 278,310 | 105.1 | 3 | 160.6 | 97.3 | 14 | 154.4 | 96.6 | 19 | |
| | 新 潟 | 2,529 | 64.7 | 27 | 216,340 | 81.7 | 29 | 152.7 | 92.5 | 30 | 141.1 | 88.2 | 35 | |
| | 北 海 道 | 2,369 | 60.6 | 32 | 208,500 | 78.7 | 35 | 146.9 | 89.0 | 38 | 144.8 | 90.6 | 29 | |
| | 福 井 | 2,663 | 68.2 | 15 | 224,320 | 84.7 | 22 | 160.3 | 97.2 | 17 | 150.5 | 94.1 | 22 | |
| | 和 歌 山 | 2,394 | 61.3 | 31 | 200,782 | 75.8 | 40 | 157.3 | 95.3 | 26 | 147.2 | 92.1 | 25 | |
| | D ランク | 徳 島 | 2,590 | 66.3 | 19 | 212,460 | 80.2 | 33 | 153.8 | 93.2 | 29 | 148.9 | 93.1 | 24 |
| 大 分 | | 2,290 | 58.6 | 36 | 216,120 | 81.6 | 31 | 150.8 | 91.4 | 33 | 142.1 | 88.9 | 33 | |
| 島 根 | | 2,265 | 58.0 | 38 | 230,820 | 87.2 | 16 | 150.4 | 91.2 | 34 | 145.6 | 91.1 | 28 | |
| 福 島 | | 2,574 | 65.9 | 21 | - | - | - | 151.1 | 91.6 | 32 | 142.4 | 89.1 | 32 | |
| 愛 媛 | | 2,323 | 59.5 | 35 | 227,890 | 86.1 | 19 | 155.0 | 93.9 | 28 | 141.4 | 88.4 | 34 | |
| 佐 賀 | | 2,199 | 56.3 | 42 | 200,330 | 75.7 | 42 | 149.4 | 90.5 | 35 | 138.4 | 86.6 | 40 | |
| 鳥 取 | | 2,272 | 58.1 | 37 | 204,890 | 77.4 | 38 | 148.3 | 89.9 | 37 | 139.1 | 87.0 | 39 | |
| 山 形 | | 2,223 | 56.9 | 39 | 217,480 | 82.1 | 26 | 143.0 | 86.7 | 43 | 133.2 | 83.3 | 43 | |
| 岩 手 | | 2,214 | 56.7 | 40 | 189,990 | 71.7 | 44 | 144.4 | 87.5 | 42 | 135.6 | 84.8 | 41 | |
| 高 知 | | 2,017 | 51.6 | 47 | 220,810 | 83.4 | 23 | 146.7 | 88.9 | 40 | 139.9 | 87.5 | 37 | |
| 能 本 | | 2,183 | 55.9 | 43 | 188,831 | 71.3 | 45 | 140.6 | 85.2 | 44 | 130.8 | 81.8 | 46 | |
| 鹿 島 | | 2,207 | 56.5 | 41 | 218,860 | 82.6 | 25 | 148.4 | 89.9 | 36 | 139.9 | 87.5 | 37 | |
| 秋 田 | | 2,356 | 60.3 | 34 | 237,327 | 89.6 | 11 | 139.4 | 84.5 | 45 | 134.7 | 84.2 | 42 | |
| 青 森 | | 2,366 | 60.6 | 33 | 232,400 | 87.8 | 15 | 137.5 | 83.3 | 46 | 132.0 | 82.6 | 44 | |
| 宮 崎 | | 2,068 | 52.9 | 45 | 216,321 | 81.7 | 30 | 146.9 | 89.0 | 38 | 141.1 | 88.2 | 35 | |
| 長 崎 | | 2,155 | 55.2 | 44 | 217,330 | 82.1 | 27 | 145.9 | 88.4 | 41 | 131.6 | 82.3 | 45 | |
| 沖 縄 | | 2,045 | 52.3 | 46 | 177,960 | 67.2 | 46 | 129.4 | 78.4 | 47 | 126.9 | 79.4 | 47 | |
| 資料出所 | 内閣府「県民経済計算」 | 標準生計費「4人世帯、月額、平成23年4月」 | | | 厚生労働省「賃金構造基本統計調査」 | | | | | | | | | |

- (注) 1 各ランクは、平成23年度からの適用区分である（以下同じ）。
 2 宮城県における標準生計費は、東日本大震災の影響により「東北地方」として算出されており、福島県は算出されていない。
 3 各指数については、労働基準局労働条件政策課賃金時間室にて算出。

2 有効求人倍率の推移（都道府県別）

（単位：倍）

| ランク | 都道府県 | 平成14年 | 15年 | 16年 | 17年 | 18年 | 19年 | 20年 | 21年 | 22年 | 23年 |
|----------|------|-------|------|------|------|------|------|------|------|------|------|
| A ランク | 東京都 | 0.70 | 0.82 | 1.15 | 1.38 | 1.58 | 1.38 | 1.25 | 0.67 | 0.65 | 0.82 |
| | 神奈川県 | 0.49 | 0.60 | 0.79 | 0.99 | 1.06 | 0.95 | 0.83 | 0.43 | 0.41 | 0.48 |
| | 愛知県 | 0.75 | 0.96 | 1.40 | 1.67 | 1.85 | 1.95 | 1.61 | 0.55 | 0.64 | 0.87 |
| | 大阪府 | 0.46 | 0.60 | 0.84 | 1.01 | 1.22 | 1.26 | 0.94 | 0.51 | 0.52 | 0.65 |
| B ランク | 大分県 | 0.47 | 0.55 | 0.67 | 0.83 | 0.90 | 0.94 | 0.80 | 0.46 | 0.44 | 0.53 |
| | 埼玉県 | 0.45 | 0.55 | 0.72 | 0.88 | 1.03 | 1.01 | 0.87 | 0.40 | 0.41 | 0.51 |
| | 静岡県 | 0.77 | 0.88 | 1.04 | 1.14 | 1.25 | 1.21 | 1.05 | 0.43 | 0.48 | 0.61 |
| | 三重県 | 0.66 | 0.83 | 1.16 | 1.37 | 1.42 | 1.40 | 1.15 | 0.45 | 0.57 | 0.71 |
| | 滋賀県 | 0.53 | 0.67 | 0.99 | 1.05 | 1.29 | 1.31 | 1.01 | 0.39 | 0.50 | 0.61 |
| | 栃木県 | 0.64 | 0.87 | 1.15 | 1.21 | 1.35 | 1.45 | 1.10 | 0.41 | 0.50 | 0.61 |
| | 広島県 | 0.63 | 0.75 | 1.00 | 1.19 | 1.30 | 1.19 | 1.04 | 0.57 | 0.64 | 0.80 |
| | 富山県 | 0.57 | 0.75 | 1.00 | 1.14 | 1.27 | 1.19 | 0.91 | 0.50 | 0.68 | 0.87 |
| | 兵庫県 | 0.42 | 0.51 | 0.69 | 0.83 | 0.94 | 0.94 | 0.78 | 0.47 | 0.49 | 0.59 |
| | 京都府 | 0.49 | 0.58 | 0.79 | 0.92 | 1.01 | 0.95 | 0.86 | 0.53 | 0.56 | 0.65 |
| C ランク | 茨城県 | 0.51 | 0.60 | 0.78 | 0.87 | 0.93 | 0.98 | 0.87 | 0.43 | 0.48 | 0.65 |
| | 長野県 | 0.66 | 0.72 | 0.96 | 1.02 | 1.19 | 1.18 | 0.99 | 0.44 | 0.57 | 0.72 |
| | 岡山県 | 0.76 | 0.94 | 1.10 | 1.20 | 1.36 | 1.43 | 1.17 | 0.61 | 0.67 | 0.89 |
| | 群馬県 | 0.73 | 0.99 | 1.29 | 1.39 | 1.42 | 1.63 | 1.46 | 0.56 | 0.66 | 0.77 |
| | 山口県 | 0.63 | 0.72 | 0.92 | 1.10 | 1.11 | 1.07 | 1.03 | 0.58 | 0.61 | 0.73 |
| | 山梨県 | 0.83 | 0.92 | 1.09 | 1.07 | 1.13 | 1.07 | 0.88 | 0.43 | 0.55 | 0.61 |
| | 石川県 | 0.62 | 0.72 | 0.92 | 1.05 | 1.28 | 1.35 | 1.12 | 0.51 | 0.57 | 0.81 |
| | 香川県 | 0.79 | 0.92 | 1.12 | 1.20 | 1.26 | 1.29 | 1.10 | 0.69 | 0.71 | 0.97 |
| | 奈良県 | 0.42 | 0.51 | 0.61 | 0.71 | 0.83 | 0.81 | 0.73 | 0.48 | 0.53 | 0.58 |
| | 福岡県 | 0.41 | 0.50 | 0.65 | 0.77 | 0.85 | 0.85 | 0.63 | 0.42 | 0.46 | 0.57 |
| | 宮城県 | 0.58 | 0.72 | 0.79 | 0.85 | 0.93 | 0.93 | 0.68 | 0.41 | 0.44 | 0.61 |
| | 岐阜県 | 0.71 | 0.80 | 1.03 | 1.18 | 1.37 | 1.35 | 1.12 | 0.51 | 0.61 | 0.78 |
| | 新潟県 | 0.51 | 0.61 | 0.74 | 0.97 | 1.11 | 1.12 | 0.87 | 0.47 | 0.54 | 0.67 |
| | 北海道 | 0.47 | 0.49 | 0.54 | 0.57 | 0.59 | 0.56 | 0.44 | 0.37 | 0.41 | 0.47 |
| D ランク | 福井県 | 0.74 | 0.81 | 1.08 | 1.30 | 1.42 | 1.40 | 1.17 | 0.60 | 0.79 | 1.06 |
| | 和歌山県 | 0.44 | 0.49 | 0.66 | 0.77 | 0.82 | 0.90 | 0.84 | 0.56 | 0.58 | 0.71 |
| | 徳島県 | 0.53 | 0.65 | 0.74 | 0.80 | 0.92 | 0.89 | 0.80 | 0.60 | 0.69 | 0.88 |
| | 大分県 | 0.54 | 0.66 | 0.79 | 0.89 | 0.99 | 1.03 | 0.86 | 0.48 | 0.54 | 0.66 |
| | 島根県 | 0.61 | 0.65 | 0.70 | 0.79 | 0.89 | 0.92 | 0.86 | 0.61 | 0.70 | 0.85 |
| | 福島県 | 0.45 | 0.60 | 0.77 | 0.80 | 0.89 | 0.89 | 0.68 | 0.36 | 0.42 | 0.59 |
| | 愛媛県 | 0.63 | 0.65 | 0.75 | 0.83 | 0.89 | 0.87 | 0.85 | 0.55 | 0.61 | 0.75 |
| | 鳥取県 | 0.60 | 0.68 | 0.80 | 0.77 | 0.79 | 0.75 | 0.67 | 0.47 | 0.60 | 0.68 |
| | 佐賀県 | 0.42 | 0.50 | 0.55 | 0.63 | 0.64 | 0.70 | 0.62 | 0.43 | 0.49 | 0.62 |
| | 山形県 | 0.51 | 0.62 | 0.84 | 0.96 | 1.06 | 0.94 | 0.77 | 0.36 | 0.50 | 0.64 |
| | 岩手県 | 0.40 | 0.52 | 0.57 | 0.59 | 0.77 | 0.73 | 0.58 | 0.34 | 0.43 | 0.54 |
| | 高知県 | 0.43 | 0.43 | 0.46 | 0.47 | 0.49 | 0.50 | 0.49 | 0.41 | 0.50 | 0.59 |
| | 熊本県 | 0.41 | 0.49 | 0.60 | 0.73 | 0.81 | 0.82 | 0.63 | 0.38 | 0.46 | 0.61 |
| | 鹿児島県 | 0.41 | 0.45 | 0.52 | 0.54 | 0.60 | 0.61 | 0.53 | 0.37 | 0.44 | 0.55 |
| | 秋田県 | 0.41 | 0.45 | 0.59 | 0.56 | 0.62 | 0.61 | 0.51 | 0.31 | 0.42 | 0.53 |
| | 青森県 | 0.29 | 0.31 | 0.33 | 0.40 | 0.44 | 0.47 | 0.42 | 0.29 | 0.35 | 0.43 |
| | 宮崎県 | 0.42 | 0.51 | 0.60 | 0.61 | 0.69 | 0.67 | 0.56 | 0.39 | 0.45 | 0.58 |
| | 長崎県 | 0.42 | 0.49 | 0.51 | 0.58 | 0.60 | 0.62 | 0.57 | 0.41 | 0.46 | 0.57 |
| 沖縄県 | 0.30 | 0.36 | 0.40 | 0.43 | 0.46 | 0.42 | 0.38 | 0.28 | 0.31 | 0.29 | |

資料出所 厚生労働省「職業安定業務統計」
 （注）新規学卒者を除き、パートタイムを含んでいる。

3 失業率の推移（都道府県別）

(単位：%)

| ランク | 都道府県 | 平成14年 | 15年 | 16年 | 17年 | 18年 | 19年 | 20年 | 21年 | 22年 | 23年 | 24年1～3月 |
|----------|------|-------|-----|-----|-----|-----|-----|-----|-----|-----|-----|---------|
| A ランク | 東京都 | 5.6 | 5.0 | 5.0 | 4.7 | 4.2 | 3.8 | 3.8 | 4.7 | 5.5 | 4.8 | 4.4 |
| | 神奈川県 | 5.1 | 4.8 | 4.3 | 3.9 | 3.7 | 3.8 | 3.7 | 5.0 | 4.9 | 4.5 | 4.4 |
| | 愛知県 | 4.0 | 4.0 | 3.5 | 3.4 | 2.8 | 2.7 | 2.9 | 4.5 | 4.3 | 3.6 | 3.7 |
| | 大阪府 | 7.7 | 7.6 | 6.4 | 6.0 | 5.7 | 5.3 | 5.3 | 6.6 | 6.9 | 5.1 | 5.3 |
| B ランク | 千葉県 | 4.8 | 4.6 | 4.1 | 4.0 | 3.6 | 3.3 | 3.5 | 4.4 | 4.7 | 4.4 | 4.0 |
| | 埼玉県 | 5.7 | 5.4 | 4.8 | 4.5 | 3.9 | 3.5 | 3.7 | 4.9 | 5.2 | 4.6 | 4.7 |
| | 静岡県 | 3.9 | 3.8 | 3.3 | 3.1 | 2.8 | 2.6 | 2.9 | 4.1 | 4.0 | 3.6 | 3.4 |
| | 三重県 | 4.2 | 4.1 | 3.4 | 3.0 | 2.7 | 2.5 | 2.9 | 4.3 | 4.1 | 3.7 | 3.5 |
| | 滋賀県 | 4.0 | 4.2 | 4.1 | 4.0 | 2.9 | 2.6 | 3.0 | 3.8 | 4.2 | 3.8 | 3.9 |
| | 栃木県 | 4.6 | 4.6 | 4.1 | 3.8 | 3.6 | 3.3 | 3.8 | 4.7 | 4.7 | 4.3 | 4.0 |
| | 広島県 | 4.6 | 4.5 | 4.2 | 3.7 | 3.4 | 3.3 | 3.6 | 4.4 | 4.1 | 3.6 | 3.6 |
| | 富山県 | 3.8 | 3.8 | 3.5 | 3.1 | 3.0 | 3.0 | 3.3 | 4.0 | 3.9 | 3.4 | 3.5 |
| | 兵庫県 | 6.8 | 6.4 | 5.4 | 4.9 | 4.6 | 4.0 | 4.1 | 5.2 | 5.3 | 4.6 | 4.9 |
| | 京都府 | 6.3 | 6.0 | 4.9 | 4.6 | 4.4 | 4.0 | 4.2 | 5.2 | 5.6 | 4.9 | 5.6 |
| C ランク | 茨城県 | 4.7 | 4.7 | 4.2 | 3.9 | 3.7 | 3.5 | 3.9 | 4.9 | 4.9 | 4.5 | 4.3 |
| | 長野県 | 3.7 | 3.6 | 3.1 | 3.2 | 3.1 | 2.8 | 3.0 | 4.1 | 4.0 | 3.6 | 4.0 |
| | 岡山県 | 4.5 | 4.5 | 4.3 | 3.8 | 3.4 | 3.4 | 3.9 | 4.6 | 4.4 | 3.7 | 4.0 |
| | 山形県 | 4.5 | 4.6 | 3.9 | 3.6 | 3.3 | 2.9 | 3.5 | 4.6 | 4.7 | 4.2 | 3.9 |
| | 山口県 | 4.3 | 4.3 | 4.0 | 3.5 | 3.0 | 2.9 | 3.2 | 4.1 | 4.0 | 3.5 | 3.2 |
| | 山梨県 | 4.0 | 4.0 | 3.7 | 3.4 | 3.0 | 3.0 | 3.4 | 4.3 | 4.3 | 4.0 | 3.6 |
| | 石川県 | 3.9 | 3.9 | 3.4 | 3.1 | 3.1 | 3.2 | 3.2 | 4.3 | 4.3 | 3.9 | 4.2 |
| | 香川県 | 4.3 | 4.2 | 4.1 | 3.7 | 3.5 | 3.5 | 3.8 | 4.1 | 4.1 | 3.7 | 3.8 |
| | 奈良県 | 5.5 | 5.3 | 4.6 | 4.2 | 4.1 | 3.7 | 3.7 | 4.8 | 4.8 | 4.5 | 4.8 |
| | 福岡県 | 6.9 | 6.8 | 6.3 | 5.9 | 5.6 | 5.0 | 5.0 | 5.8 | 6.0 | 5.6 | 5.2 |
| | 宮城県 | 6.2 | 6.2 | 5.5 | 4.9 | 4.9 | 4.8 | 5.1 | 5.8 | 6.4 | 5.8 | 5.8 |
| | 岐阜県 | 4.2 | 3.9 | 3.2 | 2.7 | 2.5 | 2.2 | 3.0 | 4.1 | 3.8 | 3.7 | 3.7 |
| | 静岡県 | 4.4 | 4.4 | 4.0 | 3.7 | 3.6 | 3.6 | 3.8 | 4.6 | 4.5 | 4.0 | 4.3 |
| | 北海道 | 6.1 | 6.5 | 5.8 | 5.3 | 5.4 | 5.1 | 5.0 | 5.5 | 5.1 | 5.2 | 5.5 |
| D ランク | 福井県 | 3.6 | 3.7 | 3.0 | 2.7 | 2.5 | 2.7 | 2.8 | 3.5 | 3.3 | 3.0 | 3.1 |
| | 和歌山県 | 4.9 | 4.7 | 3.9 | 3.8 | 3.8 | 3.2 | 3.2 | 4.0 | 4.3 | 4.1 | 4.6 |
| | 徳島県 | 5.1 | 5.2 | 4.7 | 3.8 | 3.5 | 3.8 | 4.4 | 4.7 | 4.7 | 4.3 | 4.1 |
| | 大分県 | 4.9 | 4.7 | 4.2 | 4.1 | 4.0 | 3.7 | 3.8 | 4.4 | 4.6 | 4.1 | 3.8 |
| | 根拠県 | 3.6 | 3.0 | 3.0 | 2.3 | 2.8 | 2.1 | 3.2 | 3.7 | 3.2 | 2.9 | 2.2 |
| | 福島県 | 5.4 | 5.3 | 4.9 | 4.6 | 4.4 | 4.1 | 4.5 | 5.5 | 5.1 | 5.2 | 4.8 |
| | 愛媛県 | 4.9 | 4.9 | 4.4 | 4.0 | 3.7 | 3.9 | 4.0 | 4.6 | 4.5 | 4.2 | 4.7 |
| | 鳥取県 | 3.9 | 4.0 | 3.7 | 4.0 | 3.7 | 3.7 | 4.1 | 4.7 | 4.1 | 3.9 | 4.1 |
| | 佐賀県 | 5.0 | 4.9 | 4.3 | 3.8 | 3.4 | 2.5 | 2.9 | 3.8 | 4.5 | 4.2 | 3.8 |
| | 山形県 | 4.3 | 4.0 | 3.9 | 3.8 | 3.1 | 2.9 | 3.6 | 4.9 | 4.6 | 4.1 | 4.1 |
| | 岩手県 | 5.3 | 5.3 | 5.0 | 4.6 | 4.3 | 4.1 | 4.3 | 5.5 | 5.1 | 5.3 | 5.1 |
| | 高知県 | 5.4 | 5.2 | 5.4 | 4.9 | 4.7 | 5.0 | 4.8 | 5.6 | 5.2 | 4.3 | 4.1 |
| | 熊本県 | 5.3 | 5.2 | 4.9 | 4.5 | 4.5 | 4.1 | 4.0 | 4.5 | 4.8 | 4.5 | 4.6 |
| | 鹿児島県 | 4.3 | 5.0 | 4.7 | 4.7 | 4.3 | 4.0 | 4.1 | 4.8 | 5.0 | 4.8 | 4.2 |
| | 秋田県 | 5.8 | 5.3 | 4.8 | 4.8 | 5.0 | 4.4 | 4.7 | 5.7 | 5.3 | 5.0 | 5.6 |
| | 青森県 | 6.5 | 6.5 | 6.2 | 6.0 | 5.8 | 5.7 | 5.9 | 6.8 | 6.5 | 6.1 | 7.0 |
| 宮崎県 | 5.5 | 5.3 | 4.9 | 3.6 | 3.5 | 3.3 | 3.4 | 4.4 | 4.8 | 4.4 | 4.0 | |
| 長崎県 | 5.4 | 5.3 | 4.9 | 4.7 | 4.4 | 3.9 | 3.9 | 4.7 | 5.1 | 4.6 | 4.2 | |
| 沖縄県 | 8.3 | 7.8 | 7.6 | 7.9 | 7.7 | 7.4 | 7.4 | 7.5 | 7.6 | 6.9 | 7.1 | |

資料出所 総務省統計局「労働力調査都道府県別結果（モデル推計値）」

- (注) 1 数値は、労働力調査の結果を都道府県別にモデルによって推計した値。（北海道、東京都、神奈川県、愛知県、大阪府、沖縄県は比推定によって推計）
 2 都道府県別に表章するように標本設計を行っておらず（北海道、沖縄県を除く）、標本規模も小さいことなどから、標本誤差が大きく、利用に際して注意が必要。
 3 平成23年の岩手県、宮城県及び福島県については、補完推計値を用いて推計した値である。

4 賃金・労働時間の実情と推移

(1) 賃金

定期給与の推移

(円)

| ランク | 都道府県 | 平成14年 | 15年 | 16年 | 17年 | 18年 | 19年 | 20年 | 21年 | 22年 | 23年 |
|----------|---------|---------|---------|---------|---------|---------|---------|---------|---------|---------|-----|
| A ランク | 東 京 | 368,144 | 367,771 | 378,710 | 376,360 | 374,252 | 374,024 | 380,682 | 369,146 | 370,025 | - |
| | 神 奈 川 | 329,894 | 334,888 | 332,212 | 334,674 | 338,314 | 334,087 | 334,032 | 293,023 | 294,866 | - |
| | 愛 知 | 322,132 | 324,600 | 315,907 | 321,777 | 320,740 | 317,465 | 315,560 | 295,686 | 300,030 | - |
| | 大 阪 | 328,708 | 333,117 | 327,712 | 328,611 | 329,154 | 320,852 | 315,040 | 315,997 | 313,268 | - |
| | 千 葉 | 296,870 | 294,620 | 289,292 | 293,892 | 290,021 | 285,320 | 286,126 | 272,373 | 265,325 | - |
| B ランク | 埼 玉 | 270,070 | 274,095 | 267,850 | 271,324 | 276,564 | 266,094 | 265,009 | 264,693 | 264,825 | - |
| | 静 岡 | 298,746 | 296,270 | 295,583 | 297,834 | 297,400 | 297,668 | 298,445 | 277,979 | 282,223 | - |
| | 三 重 | 274,259 | 281,733 | 305,741 | 300,789 | 301,114 | 295,621 | 294,808 | 265,370 | 272,352 | - |
| | 滋 賀 | 305,405 | 303,372 | 298,215 | 296,717 | 298,822 | 300,567 | 301,134 | 273,810 | 277,197 | - |
| | 栃 木 | 289,590 | 295,120 | 314,819 | 304,829 | 300,151 | 303,006 | 304,433 | 281,813 | 289,461 | - |
| | 広 島 | 295,855 | 296,568 | 294,496 | 292,985 | 293,718 | 294,941 | 296,300 | 275,353 | 281,918 | - |
| | 富 山 | 291,576 | 292,740 | 279,137 | 273,969 | 273,008 | 278,168 | 276,836 | 263,263 | 262,341 | - |
| | 兵 庫 | 297,326 | 304,330 | 297,063 | 292,959 | 296,858 | 286,780 | 286,952 | 270,404 | 270,451 | - |
| | 京 都 | 285,326 | 283,017 | 290,831 | 288,033 | 286,620 | 285,057 | 285,060 | 281,074 | 278,426 | - |
| | 茨 城 | 291,471 | 293,795 | 318,522 | 312,628 | 310,158 | 291,024 | 292,854 | 273,875 | 277,129 | - |
| C ランク | 長 野 | 285,834 | 285,709 | 292,101 | 285,778 | 288,175 | 268,502 | 271,260 | 271,033 | 267,515 | - |
| | 岡 山 | 289,818 | 291,596 | 290,547 | 288,974 | 291,670 | 290,309 | 287,676 | 287,898 | 292,057 | - |
| | 群 馬 | 298,731 | 304,045 | 290,959 | 291,909 | 290,535 | 268,366 | 269,090 | 269,410 | 273,409 | - |
| | 山 口 | 280,676 | 286,901 | 291,679 | 289,456 | 287,755 | 274,387 | 273,120 | 276,487 | 275,829 | - |
| | 山 梨 | 292,183 | 288,835 | 278,527 | 283,477 | 285,546 | 278,971 | 274,958 | 266,055 | 263,110 | - |
| | 石 川 | 289,190 | 284,810 | 283,009 | 290,174 | 288,910 | 286,354 | 284,997 | 262,821 | 264,035 | - |
| | 香 川 | 277,638 | 280,412 | 278,130 | 282,453 | 287,109 | 272,531 | 275,467 | 264,859 | 265,220 | - |
| | 奈 良 | 299,420 | 297,509 | 287,848 | 286,065 | 289,279 | 271,139 | 273,629 | 262,830 | 261,189 | - |
| | 福 岡 | 302,383 | 303,291 | 282,210 | 281,223 | 284,584 | 282,337 | 283,658 | 281,315 | 280,183 | - |
| | 宮 城 | 275,403 | 278,084 | 271,221 | 251,522 | 257,516 | 236,887 | 239,359 | 264,639 | 266,989 | - |
| | 岐 阜 | 280,116 | 276,229 | 265,865 | 253,762 | 256,129 | 269,038 | 268,550 | 263,011 | 267,710 | - |
| | 新 潟 | 277,652 | 278,207 | 277,529 | 280,152 | 279,820 | 262,237 | 263,604 | 260,483 | 263,972 | - |
| | 北 海 道 | 255,293 | 253,483 | 248,509 | 250,873 | 254,403 | 248,300 | 251,408 | 251,770 | 248,528 | - |
| 福 井 | 285,657 | 285,271 | 283,173 | 279,849 | 279,651 | 286,522 | 288,551 | 277,384 | 276,342 | - | |
| 和 歌 山 | 285,456 | 287,993 | 265,745 | 267,022 | 269,158 | 266,760 | 267,956 | 256,725 | 254,241 | - | |
| D ランク | 徳 島 | 269,142 | 269,375 | 272,962 | 259,099 | 257,971 | 282,013 | 279,355 | 261,278 | 263,648 | - |
| | 大 分 | 274,594 | 271,676 | 270,095 | 261,553 | 265,343 | 256,612 | 256,327 | 249,729 | 252,618 | - |
| | 島 根 | 275,680 | 273,496 | 272,692 | 268,548 | 271,502 | 254,037 | 255,643 | 247,941 | 254,376 | - |
| | 福 島 | 273,587 | 271,202 | 286,609 | 288,715 | 289,746 | 276,471 | 274,000 | 256,406 | 260,830 | - |
| | 愛 媛 | 271,513 | 273,758 | 275,107 | 278,425 | 280,332 | 275,448 | 275,277 | 250,493 | 248,994 | - |
| | 鳥 取 | 249,079 | 248,185 | 266,433 | 253,559 | 252,711 | 251,212 | 251,486 | 240,400 | 240,633 | - |
| | 佐 賀 | 261,527 | 262,370 | 249,687 | 246,561 | 247,556 | 268,252 | 267,469 | 231,399 | 234,685 | - |
| | 山 形 | 257,359 | 256,659 | 267,989 | 261,877 | 260,700 | 265,839 | 265,586 | 250,488 | 258,251 | - |
| | 岩 手 | 267,437 | 268,625 | 254,773 | 245,792 | 246,817 | 241,700 | 240,295 | 237,615 | 242,366 | - |
| | 高 知 | 259,053 | 257,080 | 262,844 | 267,922 | 261,065 | 260,960 | 264,951 | 253,762 | 258,280 | - |
| | 熊 本 | 268,842 | 271,801 | 256,378 | 253,990 | 257,039 | 251,016 | 250,530 | 250,467 | 253,178 | - |
| | 鹿 児 島 | 252,445 | 248,191 | 241,010 | 239,013 | 241,691 | 244,762 | 243,616 | 237,401 | 240,041 | - |
| | 秋 田 | 257,712 | 252,405 | 252,449 | 250,374 | 251,068 | 236,729 | 239,443 | 225,390 | 232,283 | - |
| | 青 森 | 253,954 | 254,135 | 253,850 | 251,121 | 250,066 | 240,124 | 238,119 | 227,408 | 231,280 | - |
| | 宮 崎 | 257,734 | 257,058 | 254,629 | 250,945 | 252,423 | 250,699 | 250,195 | 232,921 | 232,997 | - |
| | 長 崎 | 266,086 | 269,618 | 263,510 | 261,337 | 257,425 | 247,719 | 247,682 | 253,370 | 253,059 | - |
| | 沖 縄 | 262,059 | 257,227 | 235,425 | 232,352 | 234,846 | 247,936 | 247,577 | 240,782 | 233,064 | - |

資料出所 厚生労働省「毎月勤労統計調査地方調査」

- (注) 1 事業所規模30人以上の数値である。
2 平成23年結果は、平成24年7月下旬更新予定。

(2) 労働時間

常用労働者1人平均月間総実労働時間と所定外労働時間の推移（調査産業計、事業所規模30人以上）

(時間)

| ランク | 都道府県 | 総実労働時間 | | | | | | | | | | 所定外労働時間 | | | | | | | | | | |
|----------|-------|--------|-------|-------|-------|-------|-------|-------|-------|-------|-------|---------|------|------|------|------|------|------|------|------|------|---|
| | | 14年 | 15年 | 16年 | 17年 | 18年 | 19年 | 20年 | 21年 | 22年 | 23年 | 14年 | 15年 | 16年 | 17年 | 18年 | 19年 | 20年 | 21年 | 22年 | 23年 | |
| A ランク | 東京都 | 東 | 149.0 | 148.3 | 152.5 | 150.2 | 152.0 | 155.0 | 154.5 | 149.1 | 150.3 | - | 11.1 | 11.6 | 12.9 | 12.8 | 13.5 | 14.0 | 13.7 | 12.8 | 13.3 | - |
| | | 神奈川 | 152.2 | 154.0 | 150.3 | 150.6 | 152.0 | 151.4 | 151.3 | 140.5 | 143.0 | - | 12.4 | 13.6 | 14.2 | 14.2 | 15.2 | 14.0 | 14.4 | 11.9 | 13.1 | - |
| | | 愛知 | 153.3 | 154.6 | 154.0 | 155.4 | 156.3 | 157.0 | 155.2 | 147.0 | 152.0 | - | 13.4 | 14.1 | 15.9 | 16.3 | 16.2 | 16.4 | 15.3 | 11.3 | 14.2 | - |
| | | 大阪 | 151.2 | 151.1 | 153.6 | 153.6 | 153.7 | 151.0 | 150.5 | 147.0 | 148.6 | - | 10.0 | 10.0 | 11.9 | 12.3 | 12.4 | 12.2 | 12.2 | 10.5 | 10.9 | - |
| | | 大千 | 146.4 | 147.8 | 146.3 | 146.1 | 147.2 | 149.1 | 148.4 | 144.5 | 144.6 | - | 11.5 | 11.5 | 11.0 | 10.3 | 10.7 | 13.1 | 12.7 | 10.8 | 11.0 | - |
| B ランク | 静岡県 | 玉 | 145.2 | 146.8 | 145.3 | 143.6 | 145.0 | 144.3 | 143.3 | 143.5 | 144.9 | - | 11.6 | 11.9 | 11.6 | 11.6 | 11.8 | 13.5 | 12.4 | 10.7 | 11.7 | - |
| | | 岡 | 157.4 | 156.3 | 160.5 | 160.3 | 160.9 | 160.0 | 157.4 | 148.5 | 153.9 | - | 13.9 | 14.0 | 15.2 | 15.7 | 16.2 | 15.5 | 14.1 | 11.5 | 13.7 | - |
| | | 三重 | 146.5 | 149.1 | 156.2 | 154.5 | 155.1 | 154.1 | 152.7 | 143.4 | 146.9 | - | 10.3 | 11.0 | 13.8 | 13.9 | 14.3 | 15.1 | 14.2 | 9.4 | 11.8 | - |
| | | 滋賀 | 156.8 | 157.6 | 154.4 | 154.5 | 156.0 | 155.2 | 154.0 | 145.6 | 149.4 | - | 13.5 | 14.2 | 13.9 | 14.3 | 15.4 | 15.0 | 14.4 | 10.4 | 12.7 | - |
| | | 栃木 | 158.7 | 160.5 | 162.2 | 160.3 | 160.5 | 161.4 | 159.4 | 151.7 | 157.3 | - | 13.3 | 14.3 | 16.1 | 16.0 | 15.5 | 15.7 | 14.3 | 10.9 | 13.6 | - |
| | | 広島 | 156.7 | 158.2 | 156.7 | 157.1 | 159.3 | 157.2 | 156.7 | 150.4 | 154.0 | - | 12.6 | 14.4 | 14.2 | 15.0 | 15.9 | 15.0 | 14.9 | 11.4 | 13.5 | - |
| | | 山梨 | 157.7 | 159.3 | 159.7 | 157.9 | 157.6 | 159.9 | 158.3 | 152.1 | 154.9 | - | 10.4 | 11.2 | 12.3 | 12.6 | 13.1 | 14.3 | 13.1 | 9.4 | 11.0 | - |
| | | 兵庫 | 148.9 | 149.5 | 150.2 | 149.8 | 151.6 | 149.9 | 149.0 | 142.4 | 146.4 | - | 10.7 | 11.2 | 12.2 | 12.5 | 13.0 | 13.3 | 12.9 | 11.7 | 12.9 | - |
| | | 京都 | 148.8 | 148.4 | 150.9 | 149.2 | 149.7 | 151.1 | 149.8 | 146.0 | 147.2 | - | 10.1 | 10.4 | 12.0 | 12.3 | 12.9 | 12.4 | 12.1 | 10.6 | 11.4 | - |
| | | 茨城 | 150.2 | 150.8 | 156.5 | 156.4 | 156.2 | 154.3 | 152.3 | 150.6 | 151.8 | - | 11.3 | 11.6 | 14.7 | 14.6 | 14.9 | 14.2 | 14.2 | 11.4 | 12.7 | - |
| 長野 | 155.8 | 156.8 | 160.0 | 157.7 | 158.7 | 155.1 | 153.6 | 150.7 | 153.1 | - | 11.4 | 12.4 | 12.8 | 12.4 | 13.2 | 12.1 | 11.3 | 8.5 | 10.4 | - | | |
| C ランク | 岡山県 | 山 | 158.8 | 158.2 | 160.8 | 161.0 | 163.1 | 161.9 | 160.6 | 154.9 | 159.7 | - | 12.1 | 12.5 | 13.0 | 13.8 | 14.2 | 15.2 | 14.6 | 11.7 | 14.3 | - |
| | | 群馬 | 159.9 | 162.7 | 156.6 | 157.1 | 158.1 | 155.4 | 154.0 | 147.3 | 152.0 | - | 13.9 | 15.4 | 13.4 | 14.0 | 14.3 | 13.6 | 13.3 | 9.9 | 11.9 | - |
| | | 山口 | 157.1 | 156.0 | 157.9 | 156.4 | 156.2 | 154.4 | 153.3 | 150.1 | 152.4 | - | 10.8 | 11.2 | 13.5 | 12.8 | 13.0 | 12.4 | 12.4 | 10.9 | 12.2 | - |
| | | 梨川 | 155.5 | 154.4 | 156.2 | 156.8 | 157.9 | 154.8 | 152.9 | 151.7 | 153.2 | - | 11.9 | 12.2 | 13.7 | 13.1 | 14.6 | 13.4 | 12.3 | 9.9 | 11.9 | - |
| | | 山石 | 158.7 | 157.8 | 160.0 | 162.5 | 162.9 | 158.8 | 157.9 | 149.5 | 154.9 | - | 9.2 | 9.9 | 12.0 | 12.8 | 13.1 | 12.3 | 11.8 | 9.6 | 11.9 | - |
| | | 香川 | 154.9 | 154.9 | 158.4 | 158.7 | 161.6 | 155.5 | 155.3 | 152.3 | 153.5 | - | 9.9 | 10.3 | 11.6 | 11.9 | 12.5 | 11.2 | 11.3 | 10.5 | 11.2 | - |
| | | 奈良 | 152.1 | 151.8 | 153.3 | 149.6 | 151.1 | 147.0 | 147.1 | 141.6 | 142.1 | - | 9.5 | 9.6 | 11.4 | 10.8 | 11.1 | 10.9 | 10.7 | 7.4 | 7.8 | - |
| | | 福宮 | 156.5 | 157.1 | 154.6 | 153.4 | 154.8 | 155.7 | 155.4 | 151.7 | 153.5 | - | 11.1 | 11.8 | 11.1 | 11.0 | 11.4 | 12.7 | 12.9 | 11.4 | 12.1 | - |
| | | 城 | 155.7 | 156.1 | 154.1 | 150.8 | 152.9 | 149.2 | 148.5 | 149.7 | 152.0 | - | 13.1 | 12.8 | 12.3 | 11.7 | 12.4 | 11.9 | 11.3 | 10.2 | 11.5 | - |
| | | 岐阜 | 157.2 | 155.1 | 153.8 | 150.8 | 152.2 | 154.4 | 153.2 | 150.4 | 154.1 | - | 11.0 | 10.9 | 12.3 | 12.3 | 13.2 | 13.7 | 12.9 | 11.0 | 12.5 | - |
| | | 新潟 | 159.2 | 159.5 | 157.8 | 158.3 | 159.8 | 161.3 | 159.3 | 153.0 | 155.6 | - | 11.8 | 12.6 | 12.6 | 12.4 | 13.0 | 13.1 | 12.2 | 10.0 | 11.0 | - |
| | | 北海道 | 150.8 | 150.8 | 153.4 | 153.5 | 154.1 | 154.0 | 154.0 | 150.8 | 150.0 | - | 10.7 | 10.4 | 10.0 | 10.5 | 10.7 | 12.0 | 11.7 | 10.7 | 10.5 | - |
| | | 北 | 158.6 | 158.3 | 159.7 | 159.2 | 160.0 | 160.9 | 160.2 | 153.8 | 157.3 | - | 10.3 | 10.2 | 10.9 | 11.4 | 11.7 | 12.3 | 11.4 | 9.6 | 10.7 | - |
| | | 福和 | 151.9 | 152.3 | 150.6 | 151.2 | 153.3 | 155.0 | 153.9 | 144.4 | 143.9 | - | 8.9 | 9.6 | 9.4 | 10.1 | 10.8 | 12.1 | 11.8 | 8.3 | 8.9 | - |
| D ランク | 徳島県 | 島 | 155.6 | 157.6 | 155.0 | 153.5 | 154.0 | 157.8 | 157.7 | 151.0 | 151.9 | - | 9.1 | 9.8 | 9.1 | 8.9 | 9.0 | 11.0 | 10.9 | 9.3 | 10.0 | - |
| | | 大分 | 155.0 | 154.4 | 160.0 | 156.9 | 158.7 | 157.8 | 156.9 | 155.0 | 160.3 | - | 10.0 | 10.0 | 12.6 | 13.0 | 13.8 | 13.0 | 12.4 | 11.7 | 13.9 | - |
| | | 島根 | 158.7 | 158.5 | 159.2 | 157.2 | 158.2 | 157.4 | 155.7 | 150.9 | 151.6 | - | 10.2 | 10.5 | 11.1 | 10.6 | 10.4 | 10.6 | 9.9 | 8.7 | 10.9 | - |
| | | 福島 | 156.7 | 158.2 | 161.0 | 161.6 | 163.1 | 160.9 | 159.7 | 150.3 | 156.1 | - | 10.3 | 10.9 | 13.6 | 14.0 | 14.5 | 13.8 | 13.2 | 9.9 | 12.1 | - |
| | | 媛 | 159.8 | 159.9 | 160.8 | 159.9 | 160.8 | 157.8 | 157.3 | 152.8 | 153.0 | - | 11.8 | 12.4 | 11.3 | 11.5 | 12.3 | 10.4 | 10.7 | 9.8 | 10.4 | - |
| | | 愛媛 | 156.4 | 157.8 | 160.7 | 154.8 | 154.9 | 157.5 | 156.8 | 151.1 | 153.1 | - | 8.6 | 9.7 | 10.4 | 9.3 | 9.4 | 9.4 | 9.4 | 7.2 | 8.1 | - |
| | | 取賀 | 163.0 | 162.5 | 160.6 | 159.3 | 160.2 | 162.9 | 161.7 | 155.0 | 158.0 | - | 11.6 | 11.1 | 11.8 | 12.0 | 12.0 | 12.2 | 11.3 | 9.1 | 10.1 | - |
| | | 山形 | 160.0 | 159.9 | 160.7 | 159.9 | 159.2 | 162.4 | 160.6 | 155.0 | 158.0 | - | 11.2 | 12.1 | 11.1 | 11.4 | 11.5 | 13.4 | 11.9 | 9.2 | 11.7 | - |
| | | 岩手 | 160.6 | 161.8 | 161.8 | 162.4 | 163.5 | 161.9 | 159.2 | 151.9 | 156.4 | - | 13.0 | 13.5 | 12.0 | 12.4 | 12.6 | 13.6 | 12.7 | 9.2 | 11.6 | - |
| | | 高知 | 151.5 | 151.1 | 152.5 | 155.4 | 153.8 | 152.2 | 151.8 | 149.0 | 150.2 | - | 9.3 | 9.0 | 9.1 | 11.1 | 10.6 | 8.9 | 8.6 | 10.3 | 10.8 | - |
| | | 熊本 | 156.0 | 156.1 | 158.4 | 156.8 | 157.6 | 157.2 | 155.7 | 152.6 | 155.4 | - | 10.3 | 10.5 | 10.4 | 10.2 | 10.1 | 11.1 | 10.6 | 9.2 | 11.3 | - |
| | | 鹿島 | 156.0 | 156.3 | 153.9 | 151.7 | 151.5 | 153.8 | 152.1 | 151.0 | 152.4 | - | 9.6 | 10.7 | 9.4 | 8.8 | 9.1 | 10.2 | 9.5 | 10.3 | 10.9 | - |
| | | 児 | 158.2 | 160.5 | 161.6 | 160.1 | 162.2 | 163.8 | 162.5 | 150.1 | 155.7 | - | 10.3 | 12.3 | 11.0 | 11.2 | 11.6 | 11.3 | 10.9 | 8.3 | 10.9 | - |
| | | 秋田 | 157.8 | 158.8 | 161.9 | 159.1 | 159.7 | 156.8 | 154.9 | 153.8 | 155.1 | - | 9.8 | 10.1 | 11.4 | 10.9 | 11.3 | 11.7 | 10.9 | 9.4 | 10.6 | - |
| | | 青森 | 160.9 | 161.0 | 161.3 | 161.4 | 162.6 | 162.0 | 161.1 | 153.5 | 155.3 | - | 11.0 | 11.3 | 10.5 | 11.0 | 10.8 | 11.3 | 11.6 | 9.0 | 9.6 | - |
| 宮崎 | 157.9 | 161.4 | 158.8 | 161.3 | 161.8 | 164.0 | 164.6 | 163.9 | 163.9 | - | 11.4 | 12.4 | 12.3 | 13.5 | 13.7 | 11.9 | 12.3 | 15.2 | 15.3 | - | | |
| 長 | 159.1 | 158.3 | 154.1 | 153.5 | 155.3 | 152.4 | 152.0 | 152.2 | 151.7 | - | 9.7 | 9.9 | 9.3 | 8.2 | 8.3 | 8.1 | 8.1 | 10.4 | 9.6 | - | | |

資料出所 厚生労働省「毎月勤労統計調査地方調査」

(注) 1 事業所規模30人以上の数値である。

2 平成23年結果は、平成24年7月下旬更新予定。

5 消費者物価指数等の推移

(1) 消費者物価対前年上昇率の推移

(単位：%)

| ランク | 都道府県 (注1・2) | 平成14年 | 15年 | 16年 | 17年 | 18年 | 19年 | 20年 | 21年 | 22年 | 23年 | 平成24年 | | | | |
|----------|--|-------|-------|-------|-------|-------|-------|-------|-------|-------|-------|-------|-------|-------|-------|-----|
| | | | | | | | | | | | | 1月 | 2月 | 3月 | 4月 | |
| A ランク | 東 京 神 川 愛 奈 大 阪 千 府 | △ 1.0 | △ 0.4 | 0.0 | △ 0.6 | 0.2 | △ 0.1 | 1.1 | △ 1.2 | △ 1.0 | △ 0.5 | △ 0.1 | △ 0.1 | 0.0 | △ 0.2 | |
| | | △ 1.0 | △ 0.1 | △ 0.1 | △ 0.4 | 0.4 | △ 0.3 | 1.4 | △ 1.2 | △ 0.8 | △ 0.3 | 0.3 | △ 0.1 | 0.7 | 0.8 | 0.4 |
| | | △ 1.0 | △ 0.4 | △ 0.2 | △ 0.6 | 0.1 | 0.2 | 1.4 | △ 1.1 | △ 1.4 | △ 0.5 | 0.1 | 0.8 | 1.3 | 1.1 | 0.4 |
| | | △ 0.8 | △ 0.2 | 0.0 | △ 0.9 | 0.0 | 0.0 | 1.0 | △ 0.7 | △ 1.2 | △ 0.6 | 0.5 | 0.4 | 0.6 | 0.7 | 0.7 |
| B ランク | 埼 玉 静 岡 三 重 滋 賀 栃 木 広 島 富 山 兵 庫 京 都 茨 城 長 野 | △ 1.4 | △ 0.2 | △ 0.3 | △ 0.2 | △ 0.2 | 0.0 | 1.3 | △ 1.5 | △ 1.0 | △ 0.1 | 1.0 | 1.2 | 1.4 | 1.0 | |
| | | △ 1.2 | △ 0.2 | △ 0.4 | △ 0.4 | 0.0 | 0.3 | 1.8 | △ 0.8 | △ 1.2 | △ 0.4 | 0.1 | 0.9 | 0.9 | 1.0 | 0.4 |
| | | △ 1.0 | △ 0.2 | 0.2 | △ 0.3 | 0.2 | 0.2 | 1.8 | △ 1.1 | △ 0.4 | 0.2 | 0.7 | 0.4 | 0.7 | 1.0 | 0.4 |
| | | △ 0.7 | △ 0.2 | △ 0.5 | △ 0.1 | 0.4 | △ 0.2 | 1.7 | △ 1.0 | △ 1.1 | △ 0.4 | 0.5 | 1.2 | 0.2 | 0.5 | 0.5 |
| | | △ 0.9 | △ 0.1 | △ 0.2 | △ 0.4 | 0.3 | 0.6 | 1.5 | △ 1.5 | △ 1.0 | △ 0.7 | 0.3 | 1.0 | 0.9 | 0.8 | 0.8 |
| | | △ 0.6 | △ 0.4 | △ 0.3 | △ 0.4 | 0.1 | 0.1 | 2.0 | △ 1.4 | △ 1.1 | 0.1 | 0.1 | 0.2 | 0.8 | 0.5 | 0.5 |
| | | △ 1.1 | △ 0.4 | 0.0 | 0.0 | △ 0.2 | 0.1 | 1.5 | △ 1.9 | △ 0.4 | △ 0.3 | △ 0.2 | 0.5 | 0.9 | 0.5 | 0.5 |
| | | △ 1.4 | △ 0.3 | 0.4 | △ 0.3 | 0.4 | 0.0 | 1.2 | △ 1.4 | △ 0.6 | △ 0.5 | 0.0 | 0.4 | 0.5 | 0.6 | 0.6 |
| | | △ 0.9 | △ 0.3 | 0.1 | △ 0.4 | 0.3 | △ 0.2 | 1.3 | △ 1.2 | △ 0.8 | △ 0.1 | △ 0.1 | 0.0 | 0.4 | 0.3 | 0.3 |
| | | △ 1.4 | △ 0.6 | △ 0.1 | △ 0.3 | 0.4 | 0.0 | 1.9 | △ 2.2 | △ 0.7 | △ 0.1 | 0.1 | 0.2 | 0.7 | 0.5 | 0.5 |
| C ランク | 岡 山 群 馬 山 口 山 梨 石 川 香 川 奈 川 福 井 宮 城 岐 阜 新 潟 北 海 福 井 和 歌 山 | △ 1.6 | △ 0.2 | △ 0.5 | △ 0.2 | 0.4 | △ 0.3 | 1.9 | △ 1.9 | △ 1.0 | 0.1 | 0.2 | 0.3 | 0.1 | 0.1 | |
| | | △ 0.7 | 0.1 | △ 0.6 | △ 0.5 | 0.1 | △ 0.2 | 1.2 | △ 1.7 | △ 1.0 | △ 0.3 | △ 0.1 | 0.2 | 0.2 | 0.2 | 0.2 |
| | | △ 1.4 | △ 0.3 | △ 0.2 | 0.1 | 0.1 | △ 0.3 | 1.7 | △ 1.7 | △ 0.8 | △ 0.6 | 0.1 | 0.0 | 0.2 | 0.3 | 0.3 |
| | | △ 1.3 | 0.0 | 0.4 | △ 0.5 | 0.1 | 0.3 | 2.5 | △ 1.5 | △ 1.2 | △ 0.4 | 0.1 | 0.8 | 1.2 | 1.0 | 0.4 |
| | | △ 0.8 | 0.1 | △ 0.3 | △ 0.3 | 0.2 | 0.3 | 2.3 | △ 1.2 | △ 1.1 | △ 0.6 | △ 0.1 | △ 0.4 | △ 0.1 | 0.0 | 0.0 |
| | | △ 0.7 | △ 0.4 | △ 0.1 | △ 0.7 | △ 0.1 | 0.7 | 1.8 | △ 1.7 | △ 0.7 | △ 0.4 | △ 0.1 | 0.4 | 0.6 | 0.4 | 0.4 |
| | | △ 1.2 | △ 0.5 | △ 0.2 | △ 0.7 | △ 0.2 | 0.1 | 1.4 | △ 2.1 | △ 1.0 | △ 0.4 | 0.2 | 0.5 | 1.3 | 0.5 | 0.5 |
| | | △ 1.6 | △ 0.7 | △ 0.3 | △ 0.3 | 0.0 | △ 0.2 | 1.0 | △ 1.3 | △ 0.7 | △ 0.6 | 0.0 | 0.1 | 0.4 | 0.7 | 0.7 |
| | | △ 0.8 | △ 0.2 | △ 0.3 | △ 0.6 | 0.6 | 0.1 | 1.2 | △ 1.8 | △ 1.0 | △ 0.7 | △ 0.8 | △ 0.2 | 0.1 | △ 0.3 | 0.3 |
| | | △ 1.6 | △ 0.7 | 0.0 | △ 0.6 | 0.3 | 0.2 | 1.5 | △ 1.4 | △ 0.7 | △ 0.4 | 0.1 | 0.4 | 0.4 | 0.3 | 0.3 |
| D ランク | 徳 島 大 島 福 島 愛 媛 鳥 取 佐 賀 山 形 岩 手 高 知 熊 本 鹿 島 秋 田 青 森 宮 崎 長 崎 沖 縄 | △ 0.7 | △ 0.4 | △ 0.2 | △ 0.3 | △ 0.3 | 0.1 | 1.7 | △ 0.9 | △ 0.4 | △ 0.2 | 0.3 | 0.3 | 0.5 | 0.2 | |
| | | △ 1.3 | △ 0.3 | △ 0.1 | △ 0.4 | 0.1 | 0.1 | 1.5 | △ 0.6 | △ 1.7 | △ 0.3 | 0.3 | 0.7 | 0.8 | 0.9 | 0.9 |
| | | △ 1.5 | 0.0 | △ 0.2 | △ 0.8 | 0.2 | 0.1 | 1.6 | △ 1.2 | △ 0.7 | △ 0.2 | 1.2 | 0.8 | 1.0 | 0.7 | 0.7 |
| | | △ 1.3 | △ 0.6 | △ 0.5 | 0.0 | 0.1 | 0.2 | 2.5 | △ 1.6 | △ 1.2 | △ 0.4 | 0.2 | 0.7 | 1.5 | 0.8 | 0.8 |
| | | △ 1.0 | 0.0 | △ 0.1 | △ 0.4 | 0.2 | 0.1 | 2.1 | △ 1.6 | △ 0.6 | 0.2 | 1.3 | 1.5 | 1.1 | 1.0 | 1.0 |
| | | △ 1.1 | △ 0.4 | 0.3 | △ 0.4 | △ 0.5 | 0.0 | 2.1 | △ 1.6 | △ 0.8 | △ 0.1 | 0.5 | 0.7 | 0.9 | 0.9 | 0.9 |
| | | △ 0.9 | △ 0.4 | 0.0 | △ 1.1 | 0.0 | 0.0 | 1.4 | △ 1.1 | △ 0.9 | △ 0.5 | 0.1 | 0.2 | 0.6 | 0.4 | 0.4 |
| | | △ 0.8 | △ 0.3 | 0.4 | △ 0.1 | 0.8 | △ 0.1 | 1.6 | △ 2.0 | △ 0.8 | 0.1 | 0.4 | 0.4 | 0.6 | 0.4 | 0.4 |
| | | △ 1.2 | △ 0.1 | 0.2 | 0.2 | 0.9 | △ 0.6 | 2.1 | △ 1.9 | △ 1.2 | 0.0 | 0.2 | 0.3 | 0.3 | 0.2 | 0.2 |
| | | △ 1.0 | △ 0.6 | 0.1 | △ 0.5 | △ 0.2 | △ 0.2 | 1.7 | △ 1.1 | △ 0.9 | △ 0.3 | △ 0.1 | 0.4 | 0.8 | 0.6 | 0.6 |
| D ランク | 熊 本 鹿 島 秋 田 青 森 宮 崎 長 崎 沖 縄 | △ 0.6 | △ 0.7 | △ 0.2 | △ 0.7 | 0.0 | △ 0.2 | 1.4 | △ 0.9 | △ 0.5 | △ 0.5 | △ 0.2 | △ 0.2 | 0.2 | 0.1 | |
| | | △ 0.8 | 0.0 | 0.2 | 0.0 | 0.0 | 0.0 | 1.2 | △ 1.1 | △ 0.3 | △ 0.4 | △ 0.5 | △ 0.2 | 0.0 | 0.0 | 0.0 |
| | | △ 1.5 | △ 0.3 | △ 0.4 | △ 0.1 | 0.4 | △ 0.9 | 1.4 | △ 2.3 | △ 0.1 | 0.0 | 0.2 | 0.2 | 0.4 | 0.7 | 0.7 |
| | | △ 0.7 | △ 0.3 | △ 0.2 | △ 0.5 | 0.4 | △ 0.3 | 2.8 | △ 2.1 | △ 0.4 | 0.3 | △ 0.4 | △ 0.3 | 0.3 | △ 0.1 | 0.1 |
| | | △ 1.1 | △ 0.1 | △ 0.2 | △ 0.5 | △ 0.2 | △ 0.1 | 1.6 | △ 1.4 | △ 1.1 | △ 0.3 | 0.3 | 0.3 | 1.0 | 1.3 | 1.3 |
| | | △ 0.9 | △ 0.7 | 0.3 | △ 0.7 | 0.0 | 0.0 | 1.5 | △ 1.2 | △ 0.8 | △ 0.6 | 0.3 | 0.5 | 0.7 | 0.7 | 0.7 |
| | | △ 1.1 | △ 0.3 | 0.2 | △ 0.8 | △ 0.2 | 0.3 | 2.4 | △ 0.7 | △ 0.9 | 0.0 | 0.2 | 0.4 | 0.6 | 0.3 | 0.3 |
| | | △ 0.7 | △ 0.3 | △ 0.2 | △ 0.5 | 0.4 | △ 0.3 | 2.8 | △ 2.1 | △ 0.4 | 0.3 | △ 0.4 | △ 0.3 | 0.3 | △ 0.1 | 0.1 |
| | | △ 1.1 | △ 0.1 | △ 0.2 | △ 0.5 | △ 0.2 | △ 0.1 | 1.6 | △ 1.4 | △ 1.1 | △ 0.3 | 0.3 | 0.3 | 1.0 | 1.3 | 1.3 |
| | | △ 0.9 | △ 0.7 | 0.3 | △ 0.7 | 0.0 | 0.0 | 1.5 | △ 1.2 | △ 0.8 | △ 0.6 | 0.3 | 0.5 | 0.7 | 0.7 | 0.7 |
| △ 1.1 | △ 0.3 | 0.2 | △ 0.8 | △ 0.2 | 0.3 | 2.4 | △ 0.7 | △ 0.9 | 0.0 | 0.2 | 0.4 | 0.6 | 0.3 | 0.3 | | |

資料出所 総務省「消費者物価指数」

- (注) 1 数値は、都道府県庁所在都市のものである。
2 指数は、「持家の帰属家賃を除く総合」を用いた。

(2) 消費者物価地域差指数の推移

| ランク・都道府県 (注1～3) | | 消費者物価地域差指数 (全国平均=100) | | | | | | | | | | |
|--------------------|-------|-----------------------|-------|-------|-------|-------|-------|-------|-------|-------|-------|-------|
| | | 14年 | 15年 | 16年 | 17年 | 18年 | 19年 | 20年 | 21年 | 22年 | 23年 | |
| | 全国 | 100.0 | 100.0 | 100.0 | 100.0 | 100.0 | 100.0 | 100.0 | 100.0 | 100.0 | 100.0 | 100.0 |
| A ランク | 東 京 | 109.8 | 110.1 | 110.4 | 110.9 | 111.0 | 110.9 | 110.4 | 110.0 | 106.5 | 106.3 | |
| | 神 奈 | 108.6 | 109.3 | 109.6 | 110.1 | 110.1 | 110.4 | 110.2 | 110.2 | 106.8 | 107.1 | |
| | 愛 知 | 104.8 | 105.1 | 104.5 | 104.3 | 104.5 | 104.8 | 104.6 | 104.8 | 99.2 | 99.3 | |
| | 大 阪 | 106.8 | 106.9 | 106.9 | 107.0 | 107.0 | 107.2 | 107.0 | 107.1 | 101.3 | 101.0 | |
| | 千 葉 | 102.3 | 101.5 | 101.8 | 102.0 | 102.1 | 102.2 | 102.0 | 101.6 | 98.4 | 99.1 | |
| B ランク | 埼 玉 | 103.6 | 103.8 | 103.7 | 104.8 | 104.6 | 104.6 | 104.7 | 104.5 | 102.5 | 102.3 | |
| | 静 岡 | 104.3 | 104.5 | 104.1 | 104.5 | 104.4 | 105.1 | 105.5 | 105.5 | 99.1 | 99.3 | |
| | 三 重 | 101.5 | 101.1 | 101.4 | 100.7 | 100.7 | 101.0 | 101.5 | 101.5 | 99.6 | 99.7 | |
| | 滋 賀 | 100.7 | 100.5 | 99.8 | 99.9 | 100.2 | 101.0 | 101.6 | 101.9 | 100.4 | 100.5 | |
| | 栃 木 | 102.1 | 102.6 | 102.4 | 101.9 | 101.9 | 102.9 | 102.7 | 103.4 | 100.6 | 100.6 | |
| | 広 島 | 99.8 | 100.7 | 100.5 | 101.5 | 101.6 | 101.9 | 102.5 | 102.5 | 101.3 | 101.7 | |
| | 富 山 | 101.8 | 101.8 | 101.5 | 101.8 | 101.2 | 101.6 | 101.6 | 101.6 | 98.4 | 98.2 | |
| | 兵 庫 | 103.5 | 103.3 | 103.1 | 103.8 | 103.9 | 103.8 | 103.8 | 103.5 | 101.7 | 101.9 | |
| | 京 都 | 104.9 | 105.0 | 105.1 | 105.6 | 105.7 | 106.0 | 105.6 | 105.3 | 101.6 | 101.8 | |
| | 茨 城 | 101.4 | 100.2 | 100.1 | 100.4 | 100.3 | 100.7 | 101.1 | 100.6 | 98.4 | 98.1 | |
| C ランク | 長 野 | 100.5 | 100.6 | 100.4 | 100.6 | 100.8 | 101.0 | 101.0 | 101.1 | 98.4 | 97.7 | |
| | 岡 山 | 102.1 | 102.6 | 103.4 | 103.6 | 104.3 | 104.5 | 105.6 | 104.0 | 99.8 | 100.4 | |
| | 群 馬 | 99.5 | 99.7 | 98.9 | 98.8 | 99.1 | 98.9 | 98.8 | 98.8 | 97.4 | 97.0 | |
| | 山 口 | 100.2 | 100.8 | 100.5 | 101.1 | 101.2 | 101.4 | 101.8 | 101.8 | 100.7 | 100.1 | |
| | 山 梨 | 101.9 | 102.0 | 102.2 | 101.7 | 101.8 | 102.4 | 103.3 | 102.7 | 99.8 | 98.9 | |
| | 石 川 | 102.3 | 103.3 | 103.3 | 104.4 | 104.0 | 104.3 | 104.6 | 105.3 | 103.7 | 102.9 | |
| | 香 川 | 101.4 | 101.6 | 100.9 | 98.8 | 98.4 | 99.4 | 99.4 | 99.5 | 99.2 | 98.7 | |
| | 奈 良 | 101.8 | 101.6 | 102.1 | 100.8 | 100.5 | 100.9 | 101.2 | 100.4 | 97.1 | 97.3 | |
| | 福 岡 | 100.8 | 100.4 | 100.2 | 100.4 | 100.4 | 100.7 | 100.1 | 100.0 | 97.4 | 97.4 | |
| | 宮 城 | 101.8 | 101.6 | 100.1 | 99.3 | 99.4 | 99.8 | 99.5 | 99.5 | 98.0 | 97.7 | |
| | 岐 阜 | 99.4 | 98.7 | 99.0 | 99.1 | 99.4 | 99.8 | 100.2 | 100.5 | 97.9 | 97.5 | |
| | 新 潟 | 102.4 | 102.8 | 103.6 | 103.4 | 103.2 | 102.7 | 102.4 | 102.4 | 98.7 | 98.7 | |
| | 北 海 道 | 103.6 | 103.2 | 103.0 | 103.3 | 103.1 | 103.1 | 103.4 | 103.2 | 99.3 | 99.0 | |
| | 福 井 | 101.1 | 101.2 | 101.3 | 101.7 | 101.2 | 101.7 | 101.9 | 102.5 | 99.0 | 98.1 | |
| | 和 歌 山 | 101.7 | 101.6 | 102.1 | 102.2 | 102.2 | 102.5 | 103.6 | 104.0 | 101.8 | 101.8 | |
| D ランク | 徳 島 | 99.0 | 99.2 | 99.2 | 98.8 | 98.7 | 99.6 | 100.2 | 100.7 | 101.4 | 101.1 | |
| | 大 分 | 99.5 | 99.8 | 100.5 | 100.0 | 99.7 | 100.1 | 100.1 | 100.6 | 98.9 | 97.8 | |
| | 島 根 | 103.1 | 103.1 | 102.7 | 101.9 | 101.7 | 102.3 | 102.3 | 102.5 | 101.8 | 101.0 | |
| | 福 島 | 102.0 | 101.4 | 101.5 | 100.3 | 100.0 | 100.3 | 101.1 | 101.5 | 101.5 | 101.4 | |
| | 愛 媛 | 97.7 | 97.9 | 98.3 | 98.4 | 98.4 | 98.8 | 99.5 | 99.2 | 98.6 | 98.8 | |
| | 鳥 取 | 99.3 | 100.1 | 100.2 | 99.8 | 99.6 | 99.6 | 100.4 | 100.5 | 99.1 | 98.1 | |
| | 佐 賀 | 99.6 | 99.7 | 99.9 | 98.9 | 99.0 | 99.0 | 99.0 | 99.8 | 98.0 | 97.4 | |
| | 山 形 | 102.5 | 103.1 | 104.0 | 103.1 | 103.3 | 103.1 | 103.1 | 102.6 | 100.8 | 101.0 | |
| | 岩 手 | 100.8 | 101.1 | 101.9 | 101.7 | 102.3 | 101.8 | 102.1 | 102.2 | 98.7 | 99.1 | |
| | 高 知 | 100.9 | 100.9 | 99.5 | 99.7 | 99.3 | 99.0 | 99.6 | 100.2 | 99.3 | 99.2 | |
| | 熊 本 | 100.3 | 100.6 | 100.0 | 99.4 | 99.4 | 99.6 | 99.7 | 100.2 | 100.1 | 100.1 | |
| | 鹿 児 島 | 100.4 | 101.0 | 101.1 | 101.1 | 101.2 | 101.2 | 100.9 | 101.4 | 100.7 | 100.0 | |
| | 秋 田 | 100.4 | 100.0 | 99.1 | 98.4 | 98.3 | 97.8 | 97.5 | 97.5 | 97.5 | 97.3 | |
| | 青 森 | 103.8 | 103.0 | 102.1 | 100.8 | 100.2 | 100.1 | 100.4 | 100.7 | 99.8 | 99.8 | |
| | 宮 崎 | 98.4 | 98.1 | 98.4 | 96.6 | 96.3 | 96.5 | 96.5 | 96.6 | 96.9 | 96.7 | |
| | 宮 城 | 104.7 | 104.0 | 104.6 | 102.8 | 102.7 | 102.7 | 102.6 | 102.3 | 103.3 | 102.6 | |
| | 沖 縄 | 97.0 | 97.0 | 97.3 | 96.2 | 95.9 | 96.6 | 97.3 | 97.8 | 99.5 | 99.7 | |

資料出所 総務省「消費者物価指数」

(注) 1 各都道府県の数値は、都道府県庁所在地の都市のものである。

2 全国平均の数値は、平成14年から平成21年については都道府県庁所在地、川崎市、北九州市及びその他118市町村を加えた167市町村の平均、平成22年及び平成23年については、都道府県庁所在地に川崎市、浜松市、堺市及び北九州市を加えた51市の平均である。

3 指数は、「持家の帰属家賃を除く総合」を用いた。

Ⅲ 業務統計資料編

平成23年度 地域別最低賃金の審議・決定状況

| 目 安 ク ラ | 都 道 府 県 名 | 前年度決定金額 (円) | 改定最低賃金額 | | | 結 審 年 月 日 | 採 決 状 況 | 効 力 発 生 年 月 日 |
|------------------|-----------------------|----------------|--------------|-------------|-------------|-----------------------|------------------|---------------------------------|
| | | | 最低賃金額 (円) | 引上げ額 (円) | 引上げ率 (%) | | | |
| A | 東京 | 821 | 837 | 16 | 1.95 | H23. 8. 5 | ● | H23. 10. 1 |
| A | 神奈川 | 818 | 836 | 18 | 2.20 | H23. 8. 5 | ● | H23. 10. 1 |
| A | 愛知 | 745 | 750 | 5 | 0.67 | H23. 8. 10 | ● | H23. 10. 7 |
| A | 大阪 | 779 | 786 | 7 | 0.90 | H23. 8. 3 | ○ | H23. 9. 30 |
| A | 千葉 | 744 | 748 | 4 | 0.54 | H23. 8. 5 | ○ | H23. 10. 1 |
| B | 埼玉 | 750 | 759 | 9 | 1.20 | H23. 8. 5 | ○ | H23. 10. 1 |
| B | 静岡 | 725 | 728 | 3 | 0.41 | H23. 8. 18 | ● | H23. 10. 14 |
| B | 三重 | 714 | 717 | 3 | 0.42 | H23. 8. 5 | ○ | H23. 10. 1 |
| B | 滋賀 | 706 | 709 | 3 | 0.42 | H23. 8. 22 | ○ | H23. 10. 20 |
| B | 栃木 | 697 | 700 | 3 | 0.43 | H23. 8. 5 | ● | H23. 10. 1 |
| B | 広島 | 704 | 710 | 6 | 0.85 | H23. 8. 5 | ○ | H23. 10. 1 |
| B | 富山 | 691 | 692 | 1 | 0.14 | H23. 8. 5 | ○ | H23. 10. 1 |
| B | 兵庫 | 734 | 739 | 5 | 0.68 | H23. 8. 5 | ○ | H23. 10. 1 |
| B | 京都 | 749 | 751 | 2 | 0.27 | H23. 8. 19 | ● ▲ | H23. 10. 16 |
| B | 茨城 | 690 | 692 | 2 | 0.29 | H23. 8. 11 | ○ | H23. 10. 8 |
| B | 長野 | 693 | 694 | 1 | 0.14 | H23. 8. 5 | ○ | H23. 10. 1 |
| C | 岡山 | 683 | 685 | 2 | 0.29 | H23. 8. 29 | ○ | H23. 10. 27 |
| C | 群馬 | 688 | 690 | 2 | 0.29 | H23. 8. 10 | ○ | H23. 10. 7 |
| C | 山口 | 681 | 684 | 3 | 0.44 | H23. 8. 9 | ● | H23. 10. 6 |
| C | 山梨 | 689 | 690 | 1 | 0.15 | H23. 8. 23 | ● ▲ | H23. 10. 20 |
| C | 石川 | 686 | 687 | 1 | 0.15 | H23. 8. 18 | ▲ | H23. 10. 20 |
| C | 香川 | 664 | 667 | 3 | 0.45 | H23. 8. 9 | ● | H23. 10. 5 |
| C | 奈良 | 691 | 693 | 2 | 0.29 | H23. 8. 11 | ○ | H23. 10. 7 |
| C | 福岡 | 692 | 695 | 3 | 0.43 | H23. 8. 18 | ● | H23. 10. 15 |
| C | 宮城 | 674 | 675 | 1 | 0.15 | H23. 8. 31 | ● | H23. 10. 29 |
| C | 岐阜 | 706 | 707 | 1 | 0.14 | H23. 8. 5 | ○ | H23. 10. 1 |
| C | 新潟 | 681 | 683 | 2 | 0.29 | H23. 8. 11 | ● | H23. 10. 7 |
| C | 北海道 | 691 | 705 | 14 | 2.03 | H23. 8. 10 | ● | H23. 10. 6 |
| C | 福井 | 683 | 684 | 1 | 0.15 | H23. 8. 5 | ▲ | H23. 10. 1 |
| C | 和歌山 | 684 | 685 | 1 | 0.15 | H23. 8. 17 | ○ | H23. 10. 13 |
| D | 徳島 | 645 | 647 | 2 | 0.31 | H23. 8. 19 | ○ | H23. 10. 15 |
| D | 大分 | 643 | 647 | 4 | 0.62 | H23. 8. 22 | ● | H23. 10. 20 |
| D | 島根 | 642 | 646 | 4 | 0.62 | H23. 9. 12 | ● | H23. 11. 6 |
| D | 福島 | 657 | 658 | 1 | 0.15 | H23. 9. 5 | ● ▲ | H23. 11. 2 |
| D | 愛媛 | 644 | 647 | 3 | 0.47 | H23. 8. 23 | ○ | H23. 10. 20 |
| D | 鳥取 | 642 | 646 | 4 | 0.62 | H23. 8. 30 | ● | H23. 10. 29 |
| D | 佐賀 | 642 | 646 | 4 | 0.62 | H23. 8. 10 | ● | H23. 10. 6 |
| D | 山形 | 645 | 647 | 2 | 0.31 | H23. 8. 31 | ○ | H23. 10. 29 |
| D | 岩手 | 644 | 645 | 1 | 0.16 | H23. 9. 12 | ▲ | H23. 11. 11 |
| D | 高知 | 642 | 645 | 3 | 0.47 | H23. 8. 23 | ● | H23. 10. 26 |
| D | 熊本 | 643 | 647 | 4 | 0.62 | H23. 8. 23 | ● | H23. 10. 20 |
| D | 鹿児島 | 642 | 647 | 5 | 0.78 | H23. 8. 31 | ● | H23. 10. 29 |
| D | 秋田 | 645 | 647 | 2 | 0.31 | H23. 8. 31 | ○ | H23. 10. 30 |
| D | 青森 | 645 | 647 | 2 | 0.31 | H23. 8. 22 | ○ | H23. 10. 16 |
| D | 宮崎 | 642 | 646 | 4 | 0.62 | H23. 8. 31 | ● | H23. 11. 2 |
| D | 長崎 | 642 | 646 | 4 | 0.62 | H23. 8. 16 | ● | H23. 10. 12 |
| D | 沖縄 | 642 | 645 | 3 | 0.47 | H23. 9. 12 | ▲ | H23. 11. 6 |

備考

- 1 全国加重平均額 時間額 737円
- 2 答申時の採決状況 ○全会一致20件 ●使側反対16件 ▲労側反対3件 ●▲労使ともに一部反対3件
●使側一部反対4件 ▲労側一部反対1件
- 3 答申時期 前年より早くなった 38件 前年より遅くなった 7件 前年と同じ 2件
- 4 発効日 前年より早くなった 38件 前年より遅くなった 7件 前年と同じ 2件
- 5 目安との比較 目安を上回る30件
- 6 異議申出状況 43局(前年度43局)

(2) 目安と改定額との関係の推移（都道府県別）

(単位:円)

| 年度 | | 時間額による推移 | | | | | | | | | | 都道府県名 |
|------------------|-----|----------|----|----|----|------|------|------|------|----|----|-------|
| 都道府県名 | | 14 | 15 | 16 | 17 | 18 | 19 | 20 | 21 | 22 | 23 | |
| A ラ ン ク | 東京 | | | +2 | +1 | +1 | +1 | +0~1 | | | | |
| | 神奈川 | | +1 | +1 | +1 | +1 | | +0~1 | +1 | | | |
| | 愛知 | | | +2 | +2 | +2 | +1 | +2 | +1 | +3 | +1 | |
| | 大阪 | +1 | | +1 | +1 | | | +1 | +1 | +6 | | |
| B ラ ン ク | 埼玉 | +1 | | +1 | +1 | +1 | +1 | -1~0 | +1~2 | +1 | | |
| | 三重 | | | +2 | +1 | +1 | +1 | +3 | +2 | +2 | +2 | |
| | 滋賀 | | | +1 | | | | +1 | +1 | +2 | +2 | |
| | 栃木 | | | +1 | +2 | +1 | +1 | +3 | +2 | +3 | +2 | |
| | 山梨 | +1 | | +1 | +1 | +1 | +1 | +1 | +2 | +2 | +2 | |
| | 兵庫 | | | | +1 | +1 | | | +1 | +2 | | +2 |
| | 京都 | | | +1 | +1 | | | +0~1 | | | | +1 |
| C ラ ン ク | 茨城 | +1 | | +1 | | +1 | | +1 | +2 | +2 | +2 | +1 |
| | 長野 | | | +1 | | +1 | | +1 | +1 | +3 | +2 | +1 |
| | 山梨 | | | +1 | +1 | +1 | | +1 | +1 | +2 | +2 | +1 |
| | 群馬 | | | +1 | +1 | +1 | +1~2 | +1 | +1 | +2 | +2 | +1 |
| | 山口 | | | +1 | +1 | +1 | | +1 | +1 | +2 | +2 | +1 |
| | 石川 | | +1 | +1 | +2 | +1 | +1~2 | +1 | +1 | +2 | +2 | +1 |
| | 香川 | | +1 | +1 | +1 | +1 | +1~2 | +1 | +1 | +2 | +2 | +1 |
| | 奈良 | | | +1 | +1 | +1 | +1 | +1~2 | +2 | +5 | +2 | +2 |
| | 福井 | | | +2 | +1 | +2 | +1~2 | +4 | -1 | +2 | | * |
| | 岐阜 | | | +1 | -1 | +1 | | +1 | | | +2 | +1 |
| D ラ ン ク | 北海道 | | | +1 | | | | +2 | +1~2 | +2 | | +1 |
| | 新潟 | | | +1 | | | | +2 | +1~2 | | | +1 |
| | 福島 | | | +1 | -1 | +1 | | +1 | +1 | +2 | | +1 |
| | 山梨 | | | +1 | +1 | | +1~2 | | +1 | +2 | +1 | +1 |
| | 徳島 | +1 | | +1 | +1 | +1 | | +3 | +1 | +2 | +1 | +3 |
| | 大分 | +1 | | +1 | | +1 | | +1 | +1 | +2 | +3 | +3 |
| | 福岡 | | | +1 | | +1 | +1~2 | +2 | +3 | +3 | +3 | * |
| | 愛媛 | | | +1 | | +1 | | +1 | +1 | +2 | +2 | +2 |
| | 鳥取 | +1 | | +1 | -1 | | | +1 | +1 | +2 | +3 | +3 |
| | 佐賀 | +1 | | +1 | +1 | +1 | +1~2 | +2 | +1 | +3 | +3 | +1 |
| | 山形 | +1 | +1 | +1 | +1 | +1 | | +2 | +2 | +4 | +4 | +1 |
| | 岩手 | +1 | | +1 | | | +2~3 | +2 | +3 | +3 | +3 | * |
| | 高知 | +1 | | +1 | | | | +1 | +1 | +1 | +2 | +2 |
| 熊本 | +1 | | +1 | | +1 | +1~2 | +1 | +2 | +2 | +3 | +3 | |
| 鹿児島 | +1 | | +1 | | +1 | +1~2 | +1 | +3 | +2 | +4 | +4 | |
| 秋田 | +1 | | +1 | | | +1~2 | +2 | | +3 | +3 | +1 | |
| 青森 | +1 | | +1 | | | +2~3 | | | +2 | +2 | +1 | |
| 宮崎 | +1 | | +1 | | +1 | | +1~2 | +1 | +3 | +3 | +3 | |
| 長崎 | +1 | | +1 | | +1 | | +1~2 | +2 | +1 | +3 | +3 | |
| 沖縄 | | +1 | +1 | | | +1~2 | +2 | +2 | +2 | +3 | +2 | |

*平成23年度の岩手、宮城及び福島等の3県については、同年度の目安が、「各県ごとの被害状況等に十分に配慮」等した審議を求めた経緯を踏まえ、目安と改定額との差額を記載していない。

(3) 効力発生年月日の推移

| 年度 | | 14 | 15 | 16 | 17 | 18 | 19 | 20 | 21 | 22 | 23 | 都道府県 |
|------------------|-------|-------|--------|--------|-------|-------|--------|--------|--------|--------|--------|-------|
| A ラ ン ク | 東 京 | 10. 1 | | 10. 1 | 10. 1 | 10. 1 | 10. 19 | 10. 19 | 10. 1 | 10. 24 | 10. 1 | 東 京 |
| | 神 奈 川 | 10. 1 | 10. 1 | 10. 1 | 10. 1 | 10. 1 | 10. 19 | 10. 25 | 10. 25 | 10. 21 | 10. 1 | 神 奈 川 |
| | 愛 知 | 10. 1 | | 10. 1 | 10. 1 | 10. 1 | 10. 25 | 10. 24 | 10. 11 | 10. 24 | 10. 7 | 愛 知 |
| | 大 阪 | 9. 30 | | 9. 30 | 10. 1 | 9. 30 | 10. 20 | 10. 18 | 9. 30 | 10. 15 | 9. 30 | 大 阪 |
| B ラ ン ク | 千 葉 | 10. 4 | | 10. 1 | 10. 1 | 10. 1 | 10. 19 | 10. 31 | 10. 3 | 10. 24 | 10. 1 | 千 葉 |
| | 埼 玉 | 10. 1 | | 10. 1 | 10. 1 | 10. 1 | 10. 20 | 10. 17 | 10. 17 | 10. 16 | 10. 1 | 埼 玉 |
| | 静 岡 | 10. 1 | | 10. 1 | 10. 1 | 10. 1 | 10. 26 | 10. 26 | 10. 26 | 10. 14 | 10. 14 | 静 岡 |
| | 三 重 | 10. 1 | | 10. 1 | 10. 1 | 10. 1 | 10. 27 | 10. 26 | 10. 1 | 10. 22 | 10. 1 | 三 重 |
| | 滋 賀 | 9. 29 | | 10. 1 | 10. 1 | 10. 1 | 10. 25 | 10. 18 | 10. 1 | 10. 21 | 10. 20 | 滋 賀 |
| | 栃 木 | 10. 1 | | 10. 1 | 10. 1 | 10. 1 | 10. 20 | 10. 20 | 10. 1 | 10. 7 | 10. 1 | 栃 木 |
| | 広 島 | 10. 1 | | 10. 1 | 10. 1 | 10. 1 | 10. 28 | 10. 26 | 10. 8 | 10. 30 | 10. 1 | 広 島 |
| | 富 山 | 10. 1 | | | 10. 1 | 10. 1 | 10. 20 | 10. 25 | 10. 18 | 10. 27 | 10. 1 | 富 山 |
| | 兵 庫 | 9. 30 | | 9. 30 | 9. 30 | 9. 30 | 10. 31 | 10. 22 | 10. 8 | 10. 17 | 10. 1 | 兵 庫 |
| | 京 都 | 10. 1 | | 10. 1 | 10. 1 | 10. 1 | 10. 25 | 10. 25 | 10. 17 | 10. 17 | 10. 16 | 京 都 |
| C ラ ン ク | 茨 城 | 10. 1 | | 10. 17 | 10. 1 | 10. 1 | 10. 20 | 10. 19 | 10. 8 | 10. 16 | 10. 8 | 茨 城 |
| | 長 野 | 10. 1 | | 10. 1 | 10. 1 | 10. 1 | 10. 21 | 10. 16 | 10. 1 | 10. 29 | 10. 1 | 長 野 |
| | 岡 山 | 10. 1 | | 10. 1 | 10. 1 | 10. 1 | 10. 26 | 10. 18 | 10. 8 | 11. 5 | 10. 27 | 岡 山 |
| | 群 馬 | 10. 1 | | 10. 1 | 10. 1 | 10. 1 | 10. 19 | 10. 16 | 10. 4 | 10. 9 | 10. 7 | 群 馬 |
| | 山 口 | 10. 1 | | 10. 1 | 10. 1 | 10. 1 | 10. 28 | 10. 29 | 10. 4 | 10. 29 | 10. 6 | 山 口 |
| | 山 梨 | 10. 1 | | 10. 1 | 10. 1 | 10. 1 | 10. 28 | 10. 25 | 10. 1 | 10. 17 | 10. 20 | 山 梨 |
| | 石 川 | 10. 1 | | 10. 1 | 10. 1 | 10. 1 | 10. 21 | 10. 19 | 10. 10 | 10. 30 | 10. 20 | 石 川 |
| | 香 川 | 10. 1 | 10. 1 | 10. 1 | 10. 1 | 10. 1 | 10. 21 | 10. 19 | 10. 1 | 10. 16 | 10. 5 | 香 川 |
| | 奈 良 | 10. 1 | | 10. 1 | 10. 1 | 10. 1 | 10. 25 | 10. 25 | 10. 17 | 10. 24 | 10. 7 | 奈 良 |
| | 福 岡 | 10. 1 | 10. 19 | 10. 1 | 10. 1 | 10. 1 | 10. 28 | 10. 5 | 10. 16 | 10. 22 | 10. 15 | 福 岡 |
| D ラ ン ク | 宮 城 | 10. 2 | | 10. 1 | 10. 1 | 10. 1 | 10. 20 | 10. 24 | 10. 24 | 10. 24 | 10. 29 | 宮 城 |
| | 岐 阜 | 10. 1 | | 10. 1 | 10. 1 | 10. 1 | 10. 19 | 10. 19 | | 10. 17 | 10. 1 | 岐 阜 |
| | 新 潟 | 9. 30 | | 9. 30 | 9. 30 | 9. 30 | 10. 19 | 10. 26 | | 10. 21 | 10. 7 | 新 潟 |
| | 北 海 道 | 10. 1 | | 10. 1 | 10. 1 | 10. 1 | 10. 19 | 10. 19 | 10. 10 | 10. 15 | 10. 6 | 北 海 道 |
| | 福 井 | 10. 1 | | 10. 1 | 10. 1 | 10. 1 | 10. 19 | 10. 22 | 10. 1 | 10. 21 | 10. 1 | 福 井 |
| | 和 歌 山 | 10. 1 | | | 10. 1 | 10. 1 | 10. 20 | 10. 31 | 10. 31 | 10. 29 | 10. 13 | 和 歌 山 |
| | 徳 島 | 10. 1 | | 10. 1 | 10. 1 | 10. 1 | 10. 21 | 11. 7 | 10. 1 | 10. 16 | 10. 15 | 徳 島 |
| | 大 分 | 10. 1 | | 10. 1 | 10. 1 | 10. 1 | 10. 20 | 10. 29 | 10. 1 | 10. 24 | 10. 20 | 大 分 |
| | 島 根 | 10. 1 | | 10. 1 | 10. 1 | 10. 1 | 10. 19 | 10. 19 | 10. 4 | 10. 24 | 11. 6 | 島 根 |
| | 福 島 | 10. 1 | | 10. 1 | 10. 1 | 10. 1 | 10. 19 | 10. 22 | 10. 18 | 10. 24 | 11. 2 | 福 島 |
| E ラ ン ク | 愛 媛 | 10. 1 | | 10. 1 | 10. 1 | 10. 1 | 10. 25 | 10. 24 | 10. 1 | 10. 27 | 10. 20 | 愛 媛 |
| | 鳥 取 | 10. 1 | | 10. 1 | 10. 7 | 10. 1 | 10. 21 | 10. 26 | 10. 8 | 10. 31 | 10. 29 | 鳥 取 |
| | 佐 賀 | 10. 1 | 10. 1 | 10. 1 | 10. 1 | 10. 1 | 10. 28 | 10. 25 | 10. 1 | 10. 29 | 10. 6 | 佐 賀 |
| | 山 形 | 10. 1 | 10. 1 | 10. 1 | 10. 1 | 10. 1 | 10. 25 | 10. 30 | 10. 18 | 10. 29 | 10. 29 | 山 形 |
| | 岩 手 | 10. 1 | | 10. 1 | 10. 1 | 10. 1 | 10. 28 | 10. 30 | 10. 4 | 10. 30 | 11. 11 | 岩 手 |
| | 高 知 | 10. 1 | | | 10. 1 | 10. 1 | 10. 26 | 10. 26 | 10. 1 | 10. 27 | 10. 26 | 高 知 |
| | 熊 本 | 10. 1 | | 10. 1 | 10. 1 | 10. 1 | 10. 25 | 10. 17 | 10. 18 | 11. 5 | 10. 20 | 熊 本 |
| | 鹿 児 島 | 10. 1 | | 10. 1 | 10. 1 | 10. 1 | 10. 26 | 10. 18 | 10. 14 | 10. 28 | 10. 29 | 鹿 児 島 |
| | 秋 田 | 9. 30 | | 9. 30 | 9. 30 | 10. 1 | 10. 28 | 11. 2 | 10. 1 | 11. 3 | 10. 30 | 秋 田 |
| | 青 森 | 10. 1 | | 10. 1 | 10. 1 | 10. 1 | 10. 31 | 10. 29 | 10. 1 | 10. 29 | 10. 16 | 青 森 |
| F ラ ン ク | 宮 崎 | 10. 1 | | 10. 1 | 10. 1 | 10. 1 | 10. 27 | 10. 26 | 10. 14 | 11. 4 | 11. 2 | 宮 崎 |
| | 長 崎 | 10. 6 | | 10. 1 | 10. 1 | 10. 1 | 10. 21 | 10. 30 | 10. 10 | 11. 4 | 10. 12 | 長 崎 |
| | 沖 縄 | 10. 1 | 10. 1 | 10. 1 | 10. 1 | 10. 1 | 10. 28 | 10. 31 | 10. 18 | 11. 5 | 11. 6 | 沖 縄 |

(4) 加重平均額と引上げ率の推移（全国・ランク別）

(円)

| 年度 ランク | 14 | 15 | 16 | 17 | 18 | 19 | 20 | 21 | 22 | 23 |
|-----------|---------------|---------------|---------------|---------------|---------------|---------------|---------------|---------------|---------------|---------------|
| 全 国 | 663 (0.00) | 664 (0.15) | 665 (0.15) | 668 (0.45) | 673 (0.75) | 687 (2.08) | 703 (2.33) | 713 (1.42) | 730 (2.38) | 737 (0.96) |
| Aランク | 706 (0.00) | 706 (0.00) | 708 (0.28) | 705 (0.57) | 710 (0.71) | 730 (2.82) | 752 (3.01) | 769 (2.26) | 792 (2.99) | 804 (1.52) |
| Bランク | 670 (0.00) | 670 (0.00) | 672 (0.30) | 669 (0.45) | 674 (0.75) | 689 (2.23) | 704 (2.18) | 710 (0.85) | 724 (1.97) | 725 (0.14) |
| Cランク | 641 (0.00) | 641 (0.00) | 642 (0.16) | 644 (0.63) | 647 (0.47) | 658 (1.70) | 669 (1.67) | 673 (0.60) | 686 (1.93) | 691 (0.73) |
| Dランク | 606 (0.00) | 607 (0.17) | 607 (0.00) | 610 (0.49) | 612 (0.33) | 620 (1.31) | 629 (1.45) | 631 (0.32) | 643 (1.90) | 648 (0.78) |

- (注) 1 金額は適用労働者数による加重平均時間額である。
 2 ()内は引上げ率(%)を示す。
 3 各ランクは、各年度における適用ランクである。

(5) 最高額と最低額及び格差の推移

| 年度 区分 | 14 | 15 | 16 | 17 | 18 | 19 | 20 | 21 | 22 | 23 |
|---------------|------|------|------|------|------|----------|-----------------|------|------|----------------|
| ① 最高額 (円) | 708 | 708 | 710 | 714 | 719 | 739 | 766 | 791 | 821 | 837 |
| | 東京 | 東京 | 東京 | 東京 | 東京 | 東京 | 東京 神奈川 | 東京 | 東京 | 東京 |
| ② 最低額 (円) | 604 | 605 | 606 | 608 | 610 | 618 | 627 | 629 | 642 | 645 |
| | 沖縄 | ※1 | ※1 | ※1 | ※2 | 秋田 沖縄 | 宮崎 鹿児島 沖縄 | ※3 | ※4 | 岩手 高知 沖縄 |
| 格差 ②/①×100 | 85.3 | 85.5 | 85.4 | 85.2 | 84.8 | 83.6 | 81.9 | 79.5 | 78.2 | 77.1 |

- ※1 青森、岩手、秋田、佐賀、長崎、宮崎、鹿児島、沖縄
 ※2 青森、岩手、秋田、沖縄
 ※3 佐賀、長崎、宮崎、沖縄
 ※4 鳥取、島根、高知、佐賀、長崎、宮崎、鹿児島、沖縄

(6) 地域別最低賃金引上げ率の推移

(単位：%)

| 年度 | | 1 4 | 1 5 | 1 6 | 1 7 | 1 8 | 1 9 | 2 0 | 2 1 | 2 2 | 2 3 |
|-------|-------|------|------|------|------|------|------|------|------|------|------|
| 都道府県 | | | | | | | | | | | |
| A | 東 京 | 0.00 | 0.00 | 0.28 | 0.56 | 0.70 | 2.78 | 3.65 | 3.26 | 3.79 | 1.95 |
| | 神 奈 川 | 0.00 | 0.14 | 0.14 | 0.56 | 0.70 | 2.65 | 4.08 | 3.00 | 3.68 | 2.20 |
| | ラ 愛 知 | 0.00 | 0.00 | 0.29 | 0.73 | 0.87 | 2.88 | 2.38 | 0.14 | 1.78 | 0.67 |
| | ン 大 阪 | 0.00 | 0.00 | 0.14 | 0.57 | 0.56 | 2.67 | 2.33 | 1.87 | 2.23 | 0.90 |
| | ク 千 葉 | 0.15 | 0.00 | 0.15 | 0.59 | 0.73 | 2.77 | 2.41 | 0.69 | 2.20 | 0.54 |
| B | 埼 玉 | 0.15 | 0.00 | 0.15 | 0.44 | 0.73 | 2.18 | 2.85 | 1.80 | 2.04 | 1.20 |
| | 静 岡 | 0.00 | 0.00 | 0.30 | 0.59 | 0.74 | 2.20 | 2.01 | 0.28 | 1.68 | 0.41 |
| | ク 三 重 | 0.00 | 0.00 | 0.15 | 0.45 | 0.60 | 2.07 | 1.74 | 0.14 | 1.71 | 0.42 |
| | 滋 賀 | 0.00 | 0.00 | 0.15 | 0.77 | 0.76 | 2.27 | 2.07 | 0.29 | 1.88 | 0.42 |
| | ン 栃 木 | 0.00 | 0.00 | 0.15 | 0.46 | 0.77 | 2.13 | 1.79 | 0.29 | 1.75 | 0.43 |
| | 広 島 | 0.16 | 0.00 | 0.16 | 0.62 | 0.77 | 2.29 | 2.09 | 1.32 | 1.73 | 0.85 |
| | ラ 富 山 | 0.00 | 0.00 | 0.00 | 0.62 | 0.62 | 2.15 | 1.65 | 0.30 | 1.77 | 0.14 |
| | 兵 庫 | 0.00 | 0.00 | 0.15 | 0.44 | 0.59 | 2.05 | 2.15 | 1.26 | 1.80 | 0.68 |
| | 京 都 | 0.00 | 0.00 | 0.15 | 0.59 | 0.59 | 2.04 | 2.43 | 1.67 | 2.74 | 0.27 |
| | 茨 城 | 0.15 | 0.00 | 0.15 | 0.46 | 0.61 | 1.53 | 1.65 | 0.30 | 1.77 | 0.29 |
| 長 野 | 0.00 | 0.00 | 0.15 | 0.46 | 0.77 | 2.14 | 1.64 | 0.15 | 1.76 | 0.14 | |
| C | 岡 山 | 0.00 | 0.00 | 0.16 | 0.47 | 0.62 | 1.54 | 1.67 | 0.15 | 1.94 | 0.29 |
| | 群 馬 | 0.00 | 0.00 | 0.16 | 0.62 | 0.77 | 1.53 | 1.66 | 0.15 | 1.78 | 0.29 |
| | 山 口 | 0.00 | 0.00 | 0.16 | 0.63 | 0.62 | 1.70 | 1.67 | 0.15 | 1.79 | 0.44 |
| | 山 梨 | 0.00 | 0.00 | 0.15 | 0.46 | 0.61 | 1.53 | 1.65 | 0.15 | 1.77 | 0.15 |
| | ラ 石 川 | 0.00 | 0.00 | 0.16 | 0.46 | 0.46 | 1.53 | 1.66 | 0.15 | 1.78 | 0.15 |
| | 香 川 | 0.00 | 0.16 | 0.16 | 0.81 | 0.64 | 1.75 | 1.72 | 0.15 | 1.84 | 0.45 |
| | 奈 良 | 0.00 | 0.00 | 0.15 | 0.62 | 0.61 | 1.68 | 1.65 | 0.15 | 1.77 | 0.29 |
| | 福 岡 | 0.00 | 0.16 | 0.16 | 0.47 | 0.62 | 1.69 | 1.81 | 0.74 | 1.76 | 0.43 |
| | 宮 城 | 0.00 | 0.00 | 0.32 | 0.65 | 0.80 | 1.75 | 2.19 | 1.38 | 1.81 | 0.15 |
| | 岐 阜 | 0.00 | 0.00 | 0.15 | 0.30 | 0.60 | 1.48 | 1.61 | 0.00 | 1.44 | 0.14 |
| | ク 新 潟 | 0.00 | 0.00 | 0.16 | 0.47 | 0.47 | 1.39 | 1.83 | 0.00 | 1.79 | 0.29 |
| | 北 海 道 | 0.00 | 0.00 | 0.16 | 0.47 | 0.47 | 1.55 | 1.99 | 1.65 | 1.92 | 2.03 |
| | 福 井 | 0.00 | 0.00 | 0.16 | 0.31 | 0.62 | 1.54 | 1.67 | 0.15 | 1.79 | 0.15 |
| 和 歌 山 | 0.00 | 0.00 | 0.00 | 0.62 | 0.46 | 1.53 | 1.66 | 0.15 | 1.48 | 0.15 | |
| D | 徳 島 | 0.00 | 0.00 | 0.16 | 0.49 | 0.33 | 1.30 | 1.12 | 0.16 | 1.90 | 0.31 |
| | 大 分 | 0.17 | 0.00 | 0.17 | 0.49 | 0.49 | 1.14 | 1.61 | 0.16 | 1.90 | 0.62 |
| | 島 根 | 0.16 | 0.00 | 0.16 | 0.33 | 0.33 | 1.14 | 1.29 | 0.16 | 1.90 | 0.62 |
| | 福 島 | 0.00 | 0.00 | 0.16 | 0.49 | 0.65 | 1.78 | 1.91 | 0.47 | 2.02 | 0.15 |
| | ラ 愛 媛 | 0.00 | 0.00 | 0.16 | 0.33 | 0.33 | 1.14 | 1.28 | 0.16 | 1.90 | 0.47 |
| | 鳥 取 | 0.16 | 0.00 | 0.16 | 0.16 | 0.33 | 1.14 | 1.29 | 0.16 | 1.90 | 0.62 |
| | 佐 賀 | 0.17 | 0.00 | 0.17 | 0.33 | 0.49 | 1.31 | 1.45 | 0.16 | 2.07 | 0.62 |
| | 山 形 | 0.17 | 0.17 | 0.17 | 0.49 | 0.49 | 1.14 | 1.45 | 0.32 | 2.22 | 0.31 |
| | 岩 手 | 0.17 | 0.00 | 0.17 | 0.33 | 0.33 | 1.48 | 1.45 | 0.48 | 2.06 | 0.16 |
| | ク 高 知 | 0.16 | 0.00 | 0.00 | 0.33 | 0.33 | 1.14 | 1.29 | 0.16 | 1.74 | 0.47 |
| | 熊 本 | 0.17 | 0.00 | 0.17 | 0.33 | 0.49 | 1.31 | 1.29 | 0.32 | 2.06 | 0.62 |
| | 鹿 児 島 | 0.17 | 0.00 | 0.17 | 0.33 | 0.49 | 1.31 | 1.29 | 0.48 | 1.90 | 0.78 |
| | 秋 田 | 0.17 | 0.00 | 0.17 | 0.33 | 0.33 | 1.31 | 1.78 | 0.48 | 2.06 | 0.31 |
| | 青 森 | 0.17 | 0.00 | 0.17 | 0.33 | 0.33 | 1.48 | 1.78 | 0.48 | 1.90 | 0.31 |
| | 宮 崎 | 0.17 | 0.00 | 0.17 | 0.33 | 0.49 | 1.31 | 1.29 | 0.32 | 2.07 | 0.62 |
| 長 崎 | 0.17 | 0.00 | 0.17 | 0.33 | 0.49 | 1.31 | 1.45 | 0.16 | 2.07 | 0.62 | |
| 沖 縄 | 0.00 | 0.17 | 0.17 | 0.33 | 0.33 | 1.31 | 1.46 | 0.32 | 2.07 | 0.47 | |

最低賃金の履行確保を主眼とする監督指導結果

監督指導結果の推移（平成14～23年、全国計）

| 事項別 年 | 法違反の状況 | | | 法違反事業場の認識状況（％） | | | 最賃未満労働者の状況 | | |
|----------|----------|--------------|--------|----------------|---------------------------|-------------------|--------------|------------|------------------|
| | 監督実施事業場数 | 最賃支払義務違反事業場数 | 違反率（％） | 適用される最賃額を知っている | 金額は知らないが、最賃が適用されることを知っている | 最賃が適用されることを知らなかった | 監督実施事業場の労働者数 | 最低賃金未満労働者数 | 最低賃金未満労働者数の比率（％） |
| 14 | 14,016 | 1,283 | 9.2 | 24.6 | 60.8 | 14.6 | 204,208 | 4,363 | 2.1 |
| 15 | 13,080 | 860 | 6.6 | 29.1 | 52.7 | 18.3 | 197,402 | 2,723 | 1.4 |
| 16 | 12,337 | 678 | 5.5 | 30.2 | 53.1 | 16.7 | 178,757 | 2,321 | 1.3 |
| 17 | 11,820 | 753 | 6.4 | 30.9 | 50.5 | 18.6 | 177,086 | 2,087 | 1.2 |
| 18 | 10,700 | 731 | 6.8 | 32.6 | 51.8 | 15.6 | 149,523 | 2,376 | 1.6 |
| 19 | 20,362 | 1,399 | 6.9 | 33.4 | 56.0 | 10.7 | 299,402 | 4,241 | 1.4 |
| 20 | 19,550 | 1,318 | 6.7 | 34.7 | 56.5 | 8.8 | 310,782 | 4,081 | 1.3 |
| 21 | 9,743 | 833 | 8.5 | 32.5 | 59.7 | 7.8 | 150,126 | 3,393 | 2.3 |
| 22 | 13,559 | 1,055 | 7.8 | 34.2 | 57.6 | 8.2 | 192,080 | 3,482 | 1.8 |
| 23 | 14,298 | 1,481 | 10.4 | 41.3 | 51.8 | 6.9 | 201,362 | 5,275 | 2.6 |

業種別法違反の状況（平成23年 全国計）

| 業種 | 合計 | | | 地域別最低賃金適用事業場 | | | 産業別最低賃金適用事業場 | | |
|------------------|----------|--------|-------|--------------|--------|-------|--------------|--------|-------|
| | 監督実施事業場数 | 違反事業場数 | 違反率% | 監督実施事業場数 | 違反事業場数 | 違反率% | 監督実施事業場数 | 違反事業場数 | 違反率% |
| 01 製造業 | 6,156 | 737 | 12.0% | 5,604 | 688 | 12.3% | 552 | 49 | 8.9% |
| 01 食料品製造業 | 1,926 | 250 | 13.0% | 1,922 | 249 | 13.0% | 4 | 1 | 25.0% |
| 02 繊維工業 | 443 | 50 | 11.3% | 437 | 49 | 11.2% | 6 | 1 | 16.7% |
| 03 衣服その他の繊維製品製造業 | 807 | 116 | 14.4% | 806 | 116 | 14.4% | 1 | 0 | 0.0% |
| 04 木材・木製品製造業 | 102 | 7 | 6.9% | 102 | 7 | 6.9% | 0 | 0 | |
| 05 家具・装備品製造業 | 138 | 8 | 5.8% | 137 | 8 | 5.8% | 1 | 0 | 0.0% |
| 06 パルプ・紙・紙加工品製造業 | 89 | 13 | 14.6% | 88 | 13 | 14.8% | 1 | 0 | 0.0% |
| 07 印刷・製本業 | 157 | 10 | 6.4% | 153 | 10 | 6.5% | 4 | 0 | 0.0% |
| 08 化学工業 | 279 | 35 | 12.5% | 277 | 35 | 12.6% | 2 | 0 | 0.0% |
| 09 窯業土石製品製造業 | 127 | 6 | 4.7% | 117 | 5 | 4.3% | 10 | 1 | 10.0% |
| 10 鉄鋼業 | 22 | 1 | 4.5% | 15 | 1 | 6.7% | 7 | 0 | 0.0% |
| 11 非鉄金属製造業 | 22 | 3 | 13.6% | 13 | 3 | 23.1% | 9 | 0 | 0.0% |
| 12 金属製品製造業 | 208 | 17 | 8.2% | 202 | 17 | 8.4% | 6 | 0 | 0.0% |
| 13 一般機械器具製造業 | 226 | 24 | 10.6% | 89 | 11 | 12.4% | 137 | 13 | 9.5% |
| 14 電気機械器具製造業 | 478 | 47 | 9.8% | 180 | 22 | 12.2% | 298 | 25 | 8.4% |
| 15 輸送用機械等製造業 | 93 | 12 | 12.9% | 29 | 4 | 13.8% | 64 | 8 | 12.5% |
| 16 電気・ガス・水道業 | 3 | 1 | 33.3% | 3 | 1 | 33.3% | 0 | 0 | |
| 17 その他の製造業 | 1,036 | 137 | 13.2% | 1,034 | 137 | 13.2% | 2 | 0 | 0.0% |
| 02 鉱業 | 2 | | | 2 | 0 | 0.0% | 0 | 0 | |
| 03 建設業 | 167 | 8 | 4.8% | 167 | 8 | 4.8% | 0 | 0 | |
| 04 運輸交通業 | 55 | 10 | 18.2% | 55 | 10 | 18.2% | 0 | 0 | |
| 01 鉄道・軌道・水運・航空業 | 6 | | | 6 | 0 | 0.0% | 0 | 0 | |
| 02 道路旅客運送業 | 25 | 7 | 28.0% | 25 | 7 | 28.0% | 0 | 0 | |
| 03 道路貨物運送業 | 22 | 3 | 13.6% | 22 | 3 | 13.6% | 0 | 0 | |
| 04 その他の運輸交通業 | 2 | | | 2 | 0 | 0.0% | 0 | 0 | |
| 05 貨物取扱業 | 6 | | | 6 | 0 | 0.0% | 0 | 0 | |
| 1号～5号 計 | 6,386 | 755 | 11.8% | 5,834 | 706 | 12.1% | 552 | 49 | 8.9% |
| 06 農林業 | 100 | 20 | 20.0% | 100 | 20 | 20.0% | 0 | 0 | |
| 07 畜産・水産業 | 49 | 5 | 10.2% | 49 | 5 | 10.2% | 0 | 0 | |
| 08 商業 | 4,819 | 414 | 8.6% | 4,798 | 414 | 8.6% | 21 | 0 | 0.0% |
| 01 卸売業 | 845 | 45 | 5.3% | 845 | 45 | 5.3% | 0 | 0 | |
| 02 小売業 | 3,063 | 292 | 9.5% | 3,042 | 292 | 9.6% | 21 | 0 | 0.0% |
| 03 理美容業 | 788 | 69 | 8.8% | 788 | 69 | 8.8% | 0 | 0 | |
| 04 その他の商業 | 123 | 8 | 6.5% | 123 | 8 | 6.5% | 0 | 0 | |
| 09 金融・広告業 | 76 | 7 | 9.2% | 76 | 7 | 9.2% | 0 | 0 | |
| 10 映画・演劇業 | 13 | 2 | 15.4% | 13 | 2 | 15.4% | 0 | 0 | |
| 11 通信業 | 2 | | | 2 | 0 | 0.0% | 0 | 0 | |
| 12 教育・研究業 | 53 | 4 | 7.5% | 53 | 4 | 7.5% | 0 | 0 | |
| 13 保健衛生業 | 372 | 39 | 10.5% | 372 | 39 | 10.5% | 0 | 0 | |
| 01 医療保健業 | 90 | 5 | 5.6% | 90 | 5 | 5.6% | 0 | 0 | |
| 02 社会福祉施設 | 213 | 27 | 12.7% | 213 | 27 | 12.7% | 0 | 0 | |
| 03 その他の保健衛生業 | 69 | 7 | 10.1% | 69 | 7 | 10.1% | 0 | 0 | |
| 14 接客娯楽業 | 1,624 | 168 | 10.3% | 1,624 | 168 | 10.3% | 0 | 0 | |
| 01 旅館業 | 402 | 53 | 13.2% | 402 | 53 | 13.2% | 0 | 0 | |
| 02 飲食店 | 1,093 | 104 | 9.5% | 1,093 | 104 | 9.5% | 0 | 0 | |
| 03 その他の接客娯楽業 | 129 | 11 | 8.5% | 129 | 11 | 8.5% | 0 | 0 | |
| 15 清掃・と畜業 | 513 | 41 | 8.0% | 513 | 41 | 8.0% | 0 | 0 | |
| 16 官公署 | | | | 0 | 0 | | 0 | 0 | |
| 17 その他の事業 | 291 | 26 | 8.9% | 287 | 26 | 9.1% | 4 | 0 | 0.0% |
| 01 派遣業 | 27 | 2 | 7.4% | 25 | 2 | 8.0% | 2 | 0 | 0.0% |
| 02 その他の事業 | 264 | 24 | 9.1% | 262 | 24 | 9.2% | 2 | 0 | 0.0% |
| 6号～17号 計 | 7,912 | 726 | 9.2% | 7,887 | 726 | 9.2% | 25 | 0 | 0.0% |
| 合計 | 14,298 | 1,481 | 10.4% | 13,721 | 1,432 | 10.4% | 577 | 49 | 8.5% |