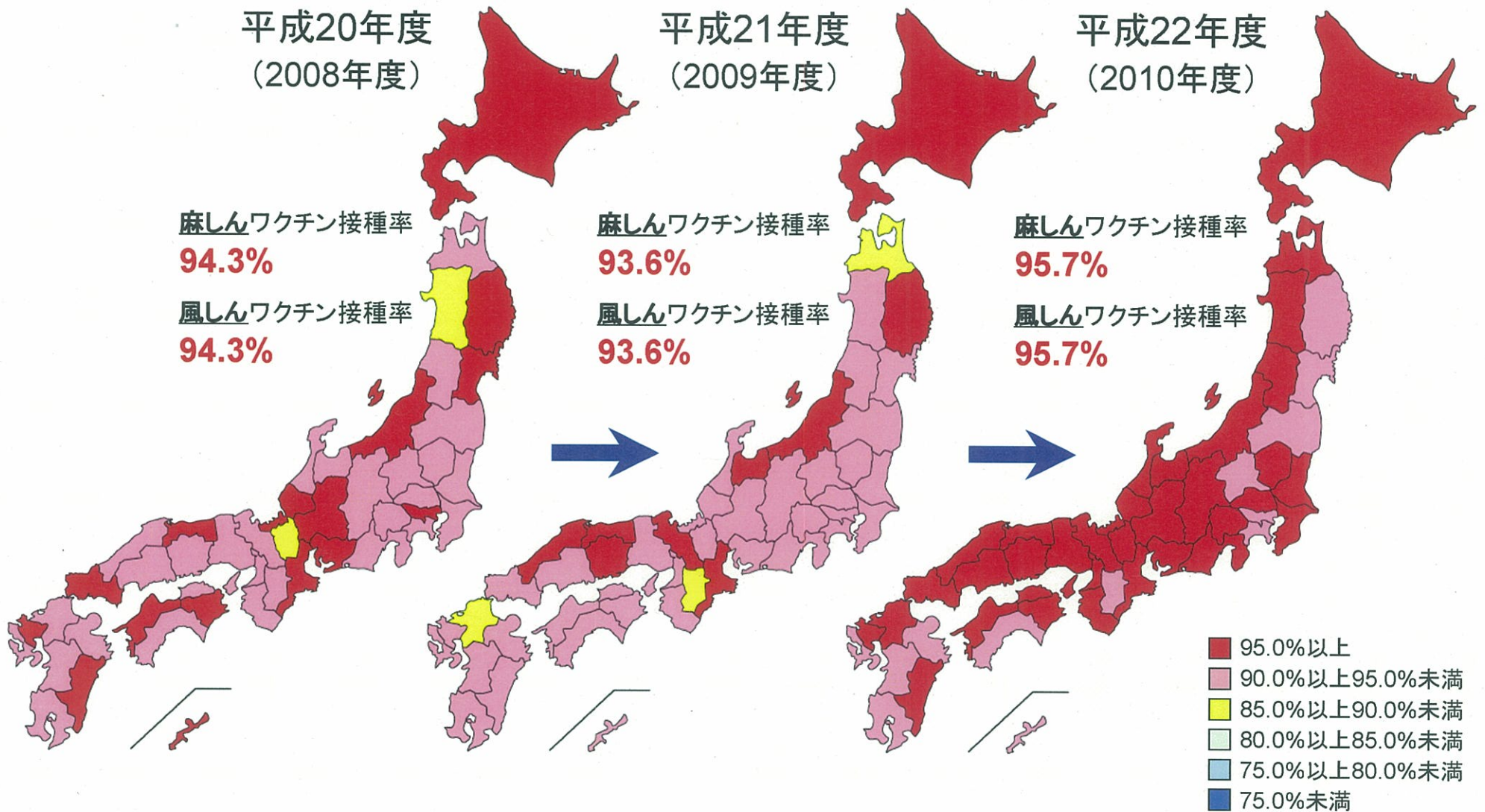


麻しん風しんワクチンの接種状況について

(平成 22 年度末時点 : 第 1 期 ~ 第 4 期)

(平成 23 年 12 月末時点 : 第 2 期 ~ 第 4 期)

第1期 麻しん風しんワクチン接種状況



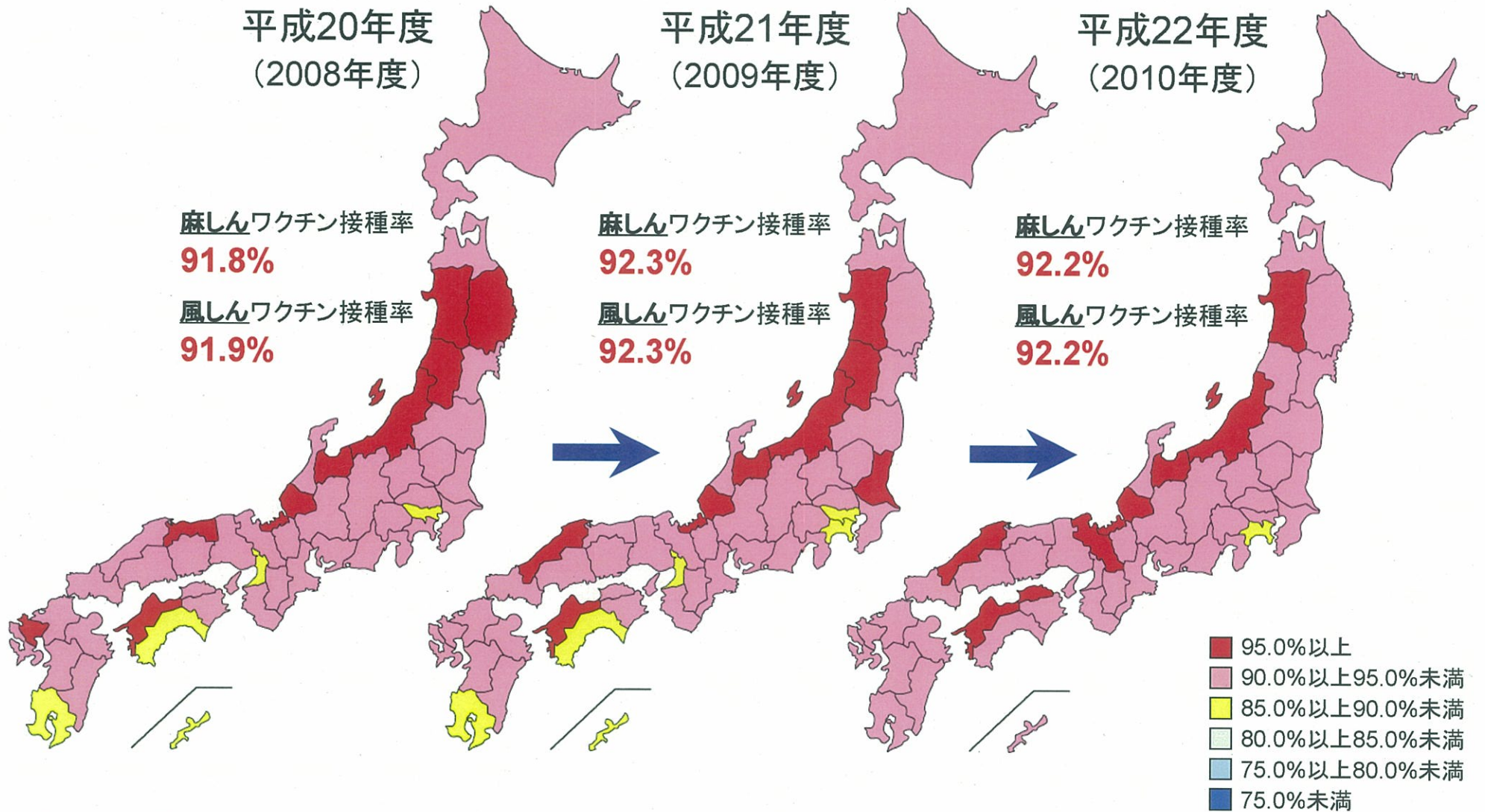
※麻しんワクチン接種率(%)
 =(麻しん風しん混合ワクチン接種者数+麻しん単抗原ワクチン接種者数)÷接種対象者数×100

※風しんワクチン接種率(%)
 =(麻しん風しん混合ワクチン接種者数+風しん単抗原ワクチン接種者数)÷接種対象者数×100

※地図は麻しんワクチン接種率に基づく色分け

厚生労働省健康局結核感染症課, 国立感染症研究所感染症情報センター

第2期 麻しん風しんワクチン接種状況

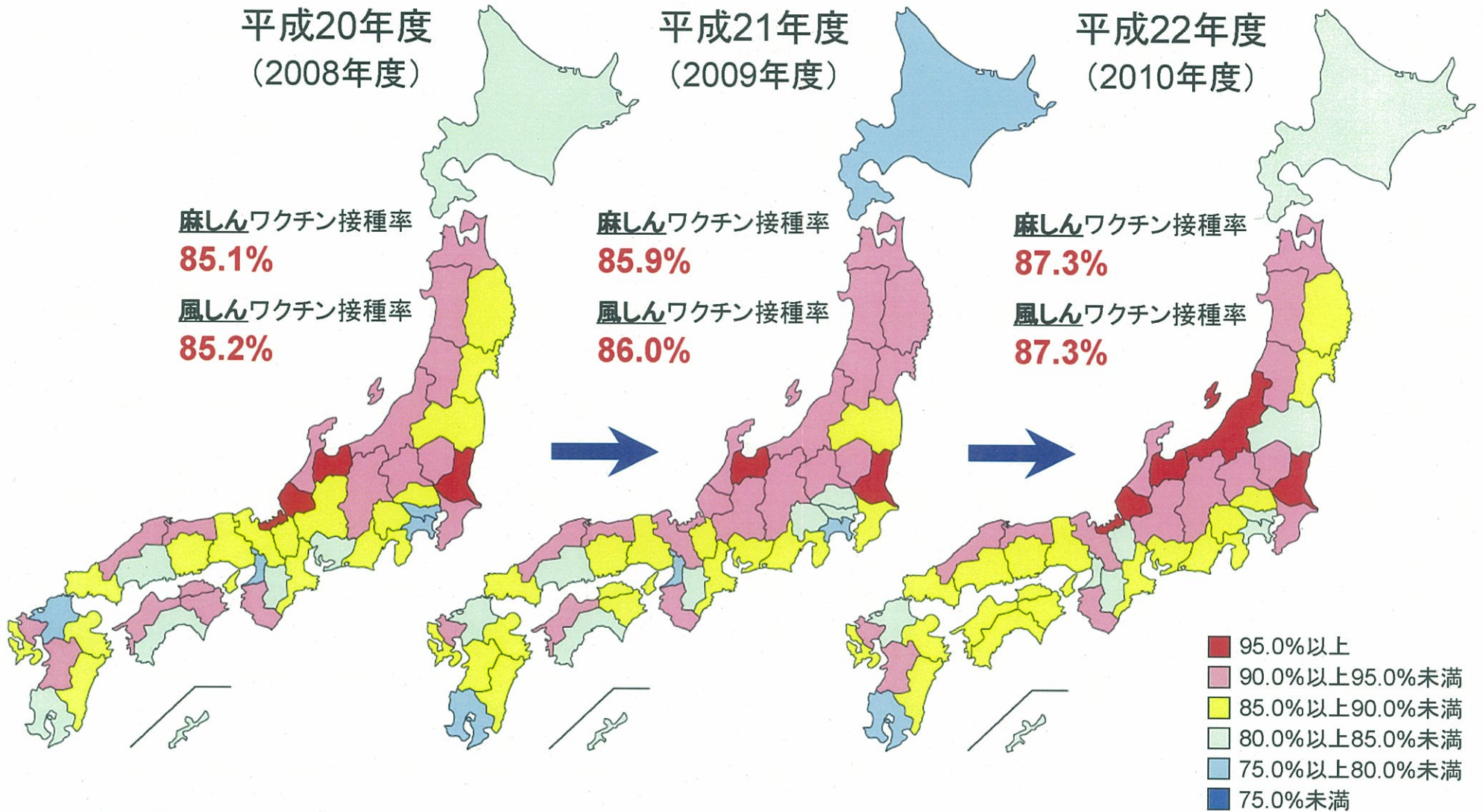


※麻しんワクチン接種率(%)
 =(麻しん風しん混合ワクチン接種者数+麻しん単抗原ワクチン接種者数)÷接種対象者数 x100

※風しんワクチン接種率(%)
 =(麻しん風しん混合ワクチン接種者数+風しん単抗原ワクチン接種者数)÷接種対象者数 x100

※地図は麻しんワクチン接種率に基づき色分け

第3期 麻しん風しんワクチン接種状況

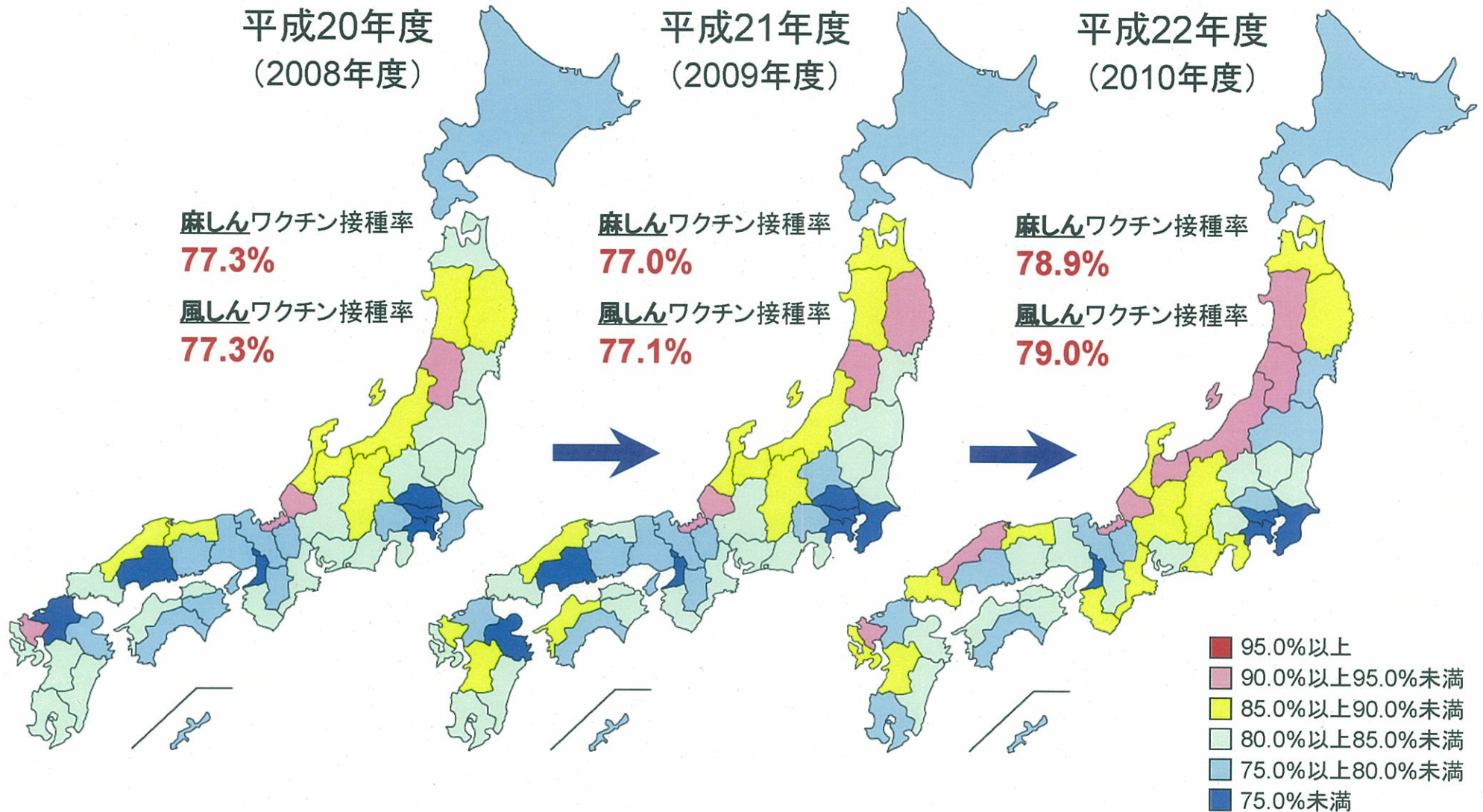


※麻しんワクチン接種率(%)
 =(麻しん風しん混合ワクチン接種者数+麻しん単抗原ワクチン接種者数)÷接種対象者数 x100

※風しんワクチン接種率(%)
 =(麻しん風しん混合ワクチン接種者数+風しん単抗原ワクチン接種者数)÷接種対象者数 x100

※地図は麻しんワクチン接種率に基づき色分け

第4期 麻疹風疹ワクチン接種状況



※麻疹ワクチン接種率(%)
 =(麻疹風疹混合ワクチン接種者数+麻疹単抗原ワクチン接種者数)÷接種対象者数 x100

※風疹ワクチン接種率(%)
 =(麻疹風疹混合ワクチン接種者数+風疹単抗原ワクチン接種者数)÷接種対象者数 x100

※地図は麻疹ワクチン接種率に基づく色分け

図4
2010年度12月末と
2011年度12月末の
比較

第2期 麻しん・風しんワクチン接種状況

2010年度

【4月1日～12月31日】

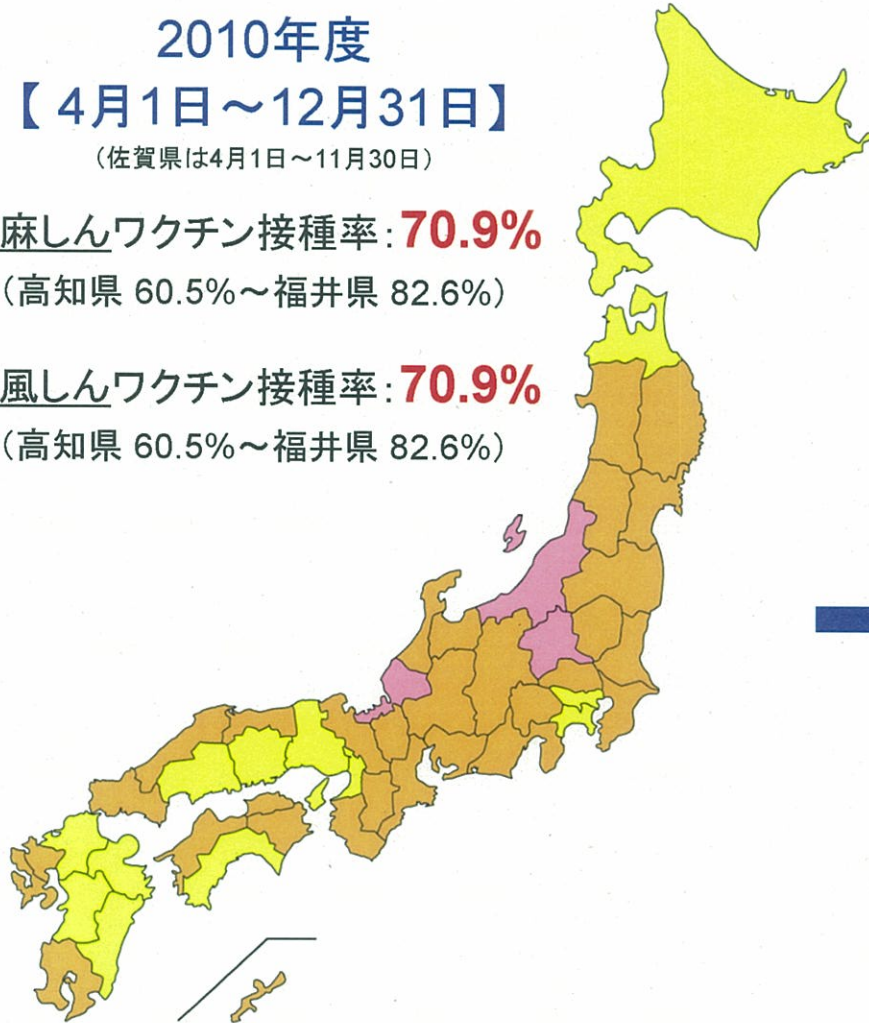
(佐賀県は4月1日～11月30日)

麻しんワクチン接種率: **70.9%**

(高知県 60.5%～福井県 82.6%)

風しんワクチン接種率: **70.9%**

(高知県 60.5%～福井県 82.6%)



※麻しんワクチン接種率(%)
=(麻しん風しん混合ワクチン接種者数+麻しん単抗原ワクチン接種者数)÷接種対象者数×100

※風しんワクチン接種率(%)
=(麻しん風しん混合ワクチン接種者数+風しん単抗原ワクチン接種者数)÷接種対象者数×100

2011年度

【4月1日～12月31日】

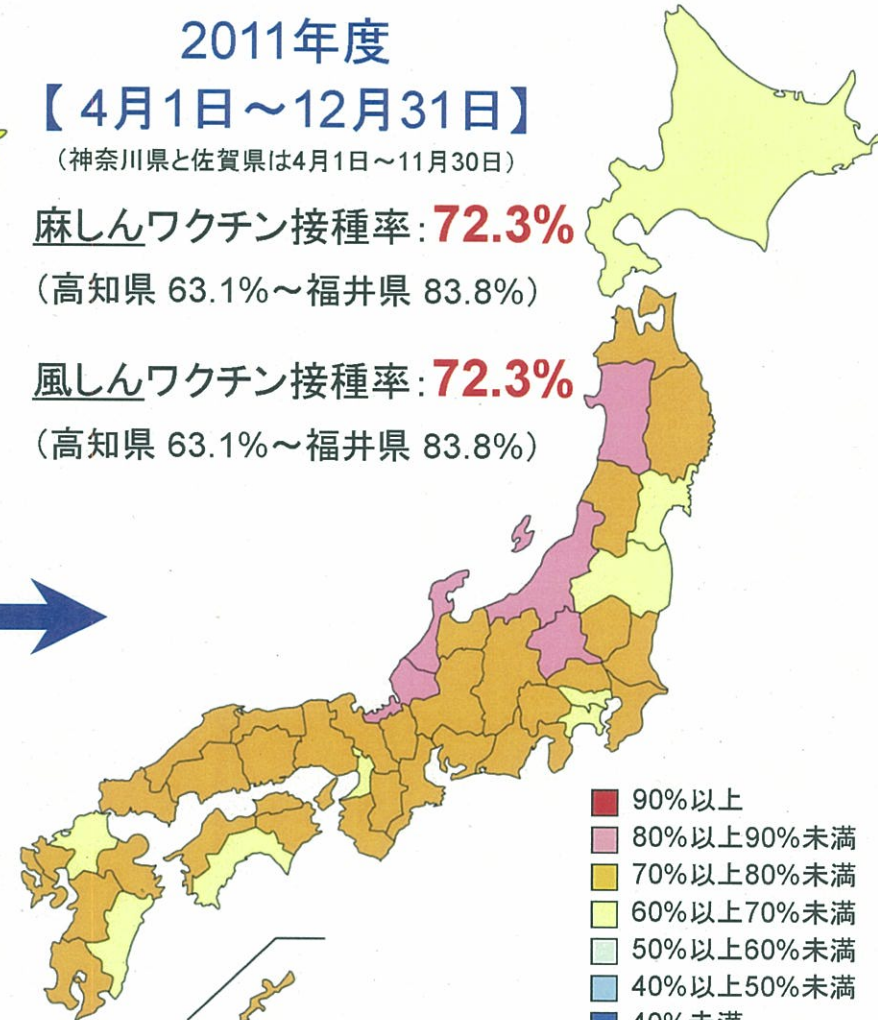
(神奈川県と佐賀県は4月1日～11月30日)

麻しんワクチン接種率: **72.3%**

(高知県 63.1%～福井県 83.8%)

風しんワクチン接種率: **72.3%**

(高知県 63.1%～福井県 83.8%)



- 90%以上
- 80%以上90%未満
- 70%以上80%未満
- 60%以上70%未満
- 50%以上60%未満
- 40%以上50%未満
- 40%未満

※地図は麻しんワクチン接種率に基づき色分け

厚生労働省健康局結核感染症課, 国立感染症研究所感染症情報センター

図5
2010年度12月末と
2011年度12月末の
比較

第3期 麻しん・風しんワクチン接種状況

2010年度

【4月1日～12月31日】

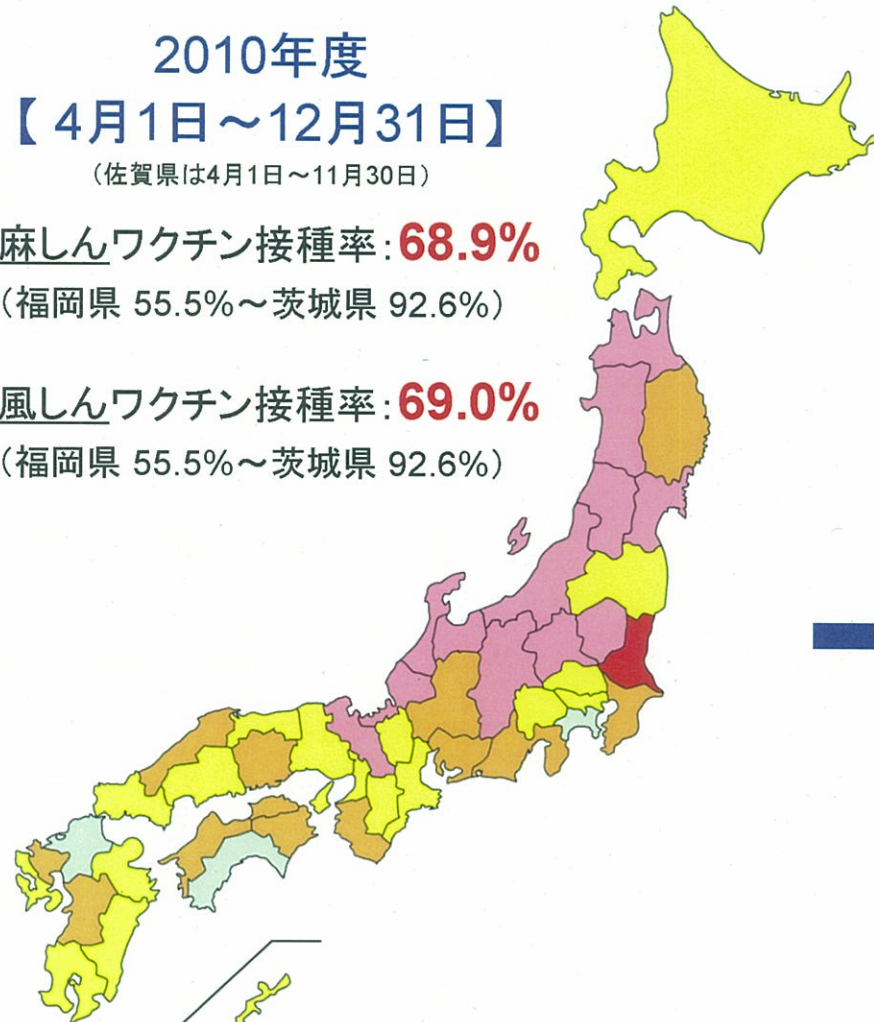
(佐賀県は4月1日～11月30日)

麻しんワクチン接種率: **68.9%**

(福岡県 55.5%～茨城県 92.6%)

風しんワクチン接種率: **69.0%**

(福岡県 55.5%～茨城県 92.6%)



2011年度

【4月1日～12月31日】

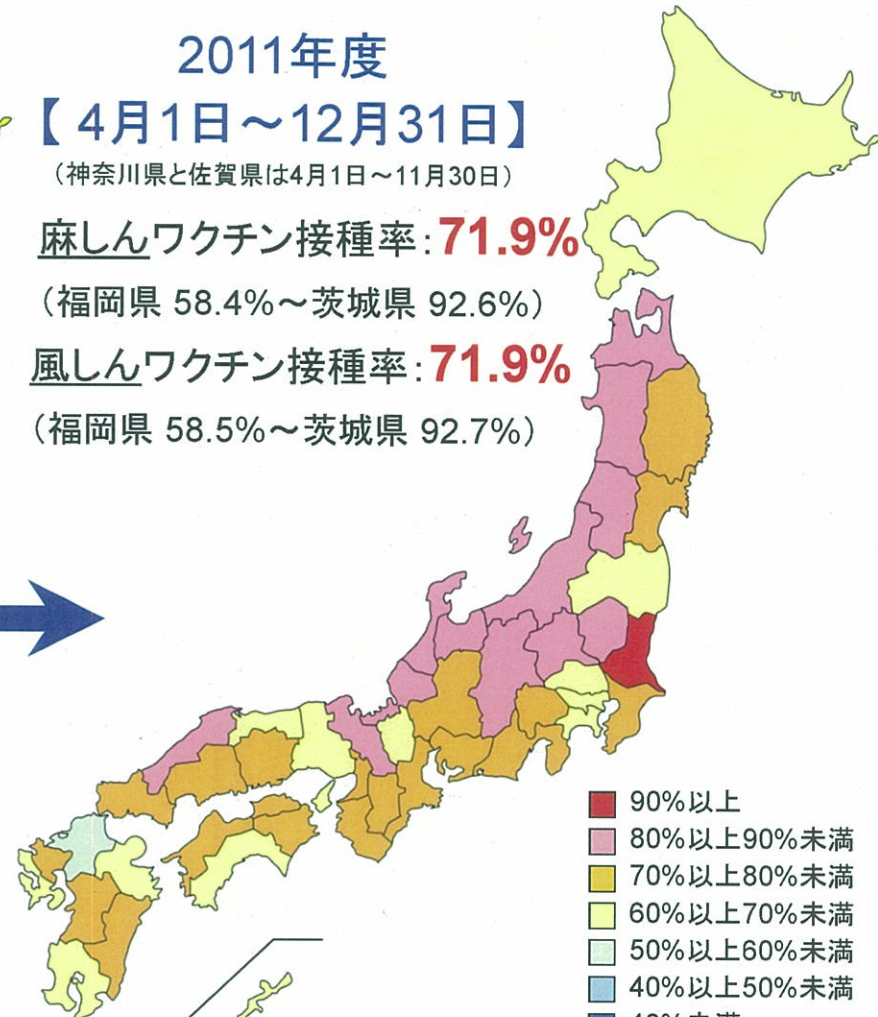
(神奈川県と佐賀県は4月1日～11月30日)

麻しんワクチン接種率: **71.9%**

(福岡県 58.4%～茨城県 92.6%)

風しんワクチン接種率: **71.9%**

(福岡県 58.5%～茨城県 92.7%)



- 90%以上
- 80%以上90%未満
- 70%以上80%未満
- 60%以上70%未満
- 50%以上60%未満
- 40%以上50%未満
- 40%未満

※地図は麻しんワクチン接種率に基づく色分け

※麻しんワクチン接種率(%)
=(麻しん風しん混合ワクチン接種者数+麻しん単抗原ワクチン接種者数)÷接種対象者数×100

※風しんワクチン接種率(%)
=(麻しん風しん混合ワクチン接種者数+風しん単抗原ワクチン接種者数)÷接種対象者数×100

厚生労働省健康局結核感染症課, 国立感染症研究所感染症情報センター

図6
2010年度12月末と
2011年度12月末の
比較

第4期 麻しん・風しんワクチン接種状況

2010年度

【4月1日～12月31日】

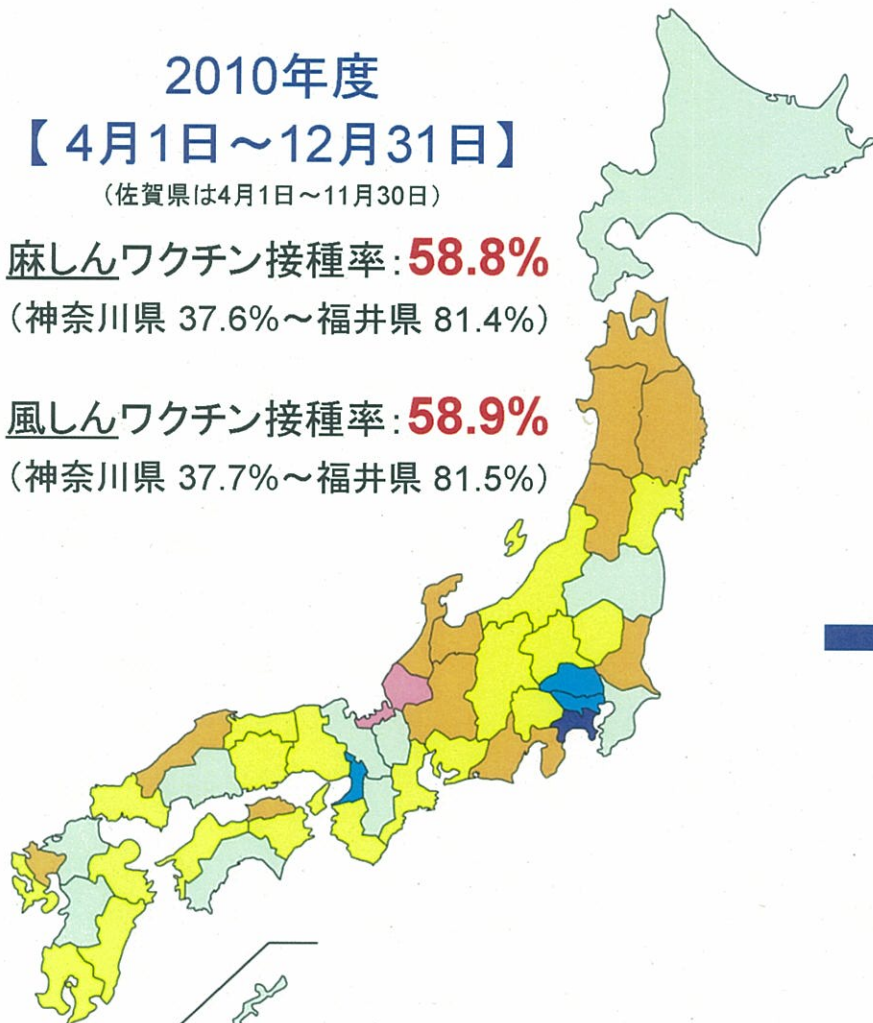
(佐賀県は4月1日～11月30日)

麻しんワクチン接種率: **58.8%**

(神奈川県 37.6%～福井県 81.4%)

風しんワクチン接種率: **58.9%**

(神奈川県 37.7%～福井県 81.5%)



2011年度

【4月1日～12月31日】

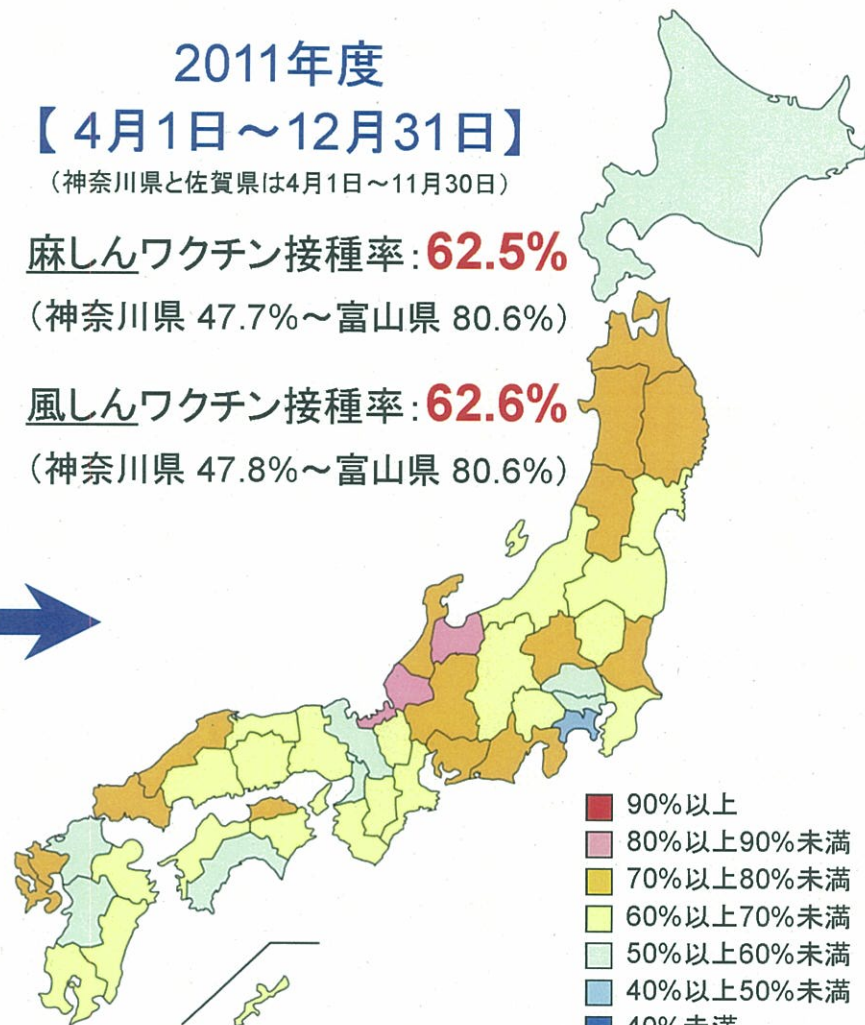
(神奈川県と佐賀県は4月1日～11月30日)

麻しんワクチン接種率: **62.5%**

(神奈川県 47.7%～富山県 80.6%)

風しんワクチン接種率: **62.6%**

(神奈川県 47.8%～富山県 80.6%)



- 90%以上
- 80%以上90%未満
- 70%以上80%未満
- 60%以上70%未満
- 50%以上60%未満
- 40%以上50%未満
- 40%未満

※地図は麻しんワクチン接種率に基づく色分け

※麻しんワクチン接種率(%)
=(麻しん風しん混合ワクチン接種者数+麻しん単抗原ワクチン接種者数)÷接種対象者数×100

※風しんワクチン接種率(%)
=(麻しん風しん混合ワクチン接種者数+風しん単抗原ワクチン接種者数)÷接種対象者数×100

厚生労働省健康局結核感染症課, 国立感染症研究所感染症情報センター