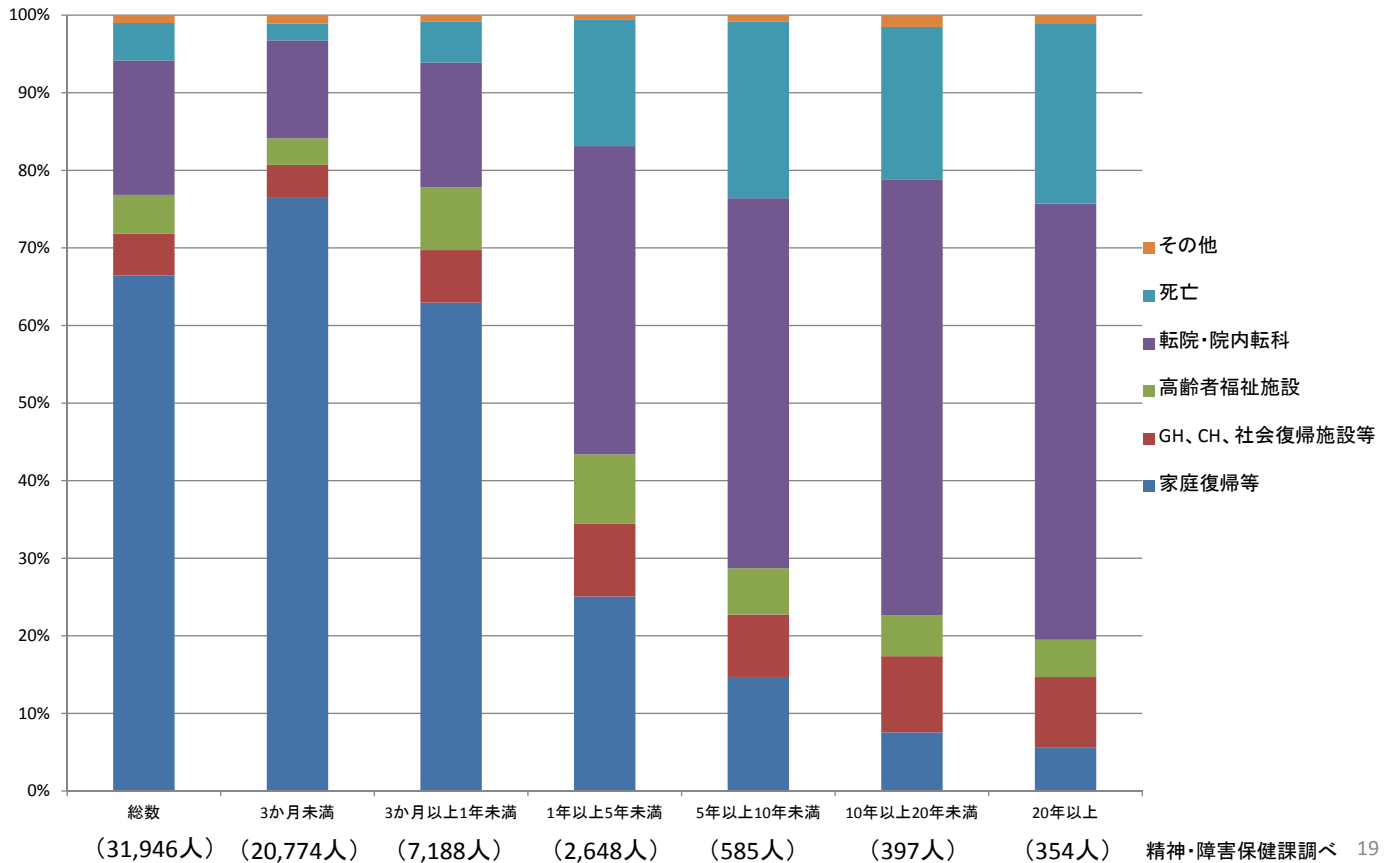


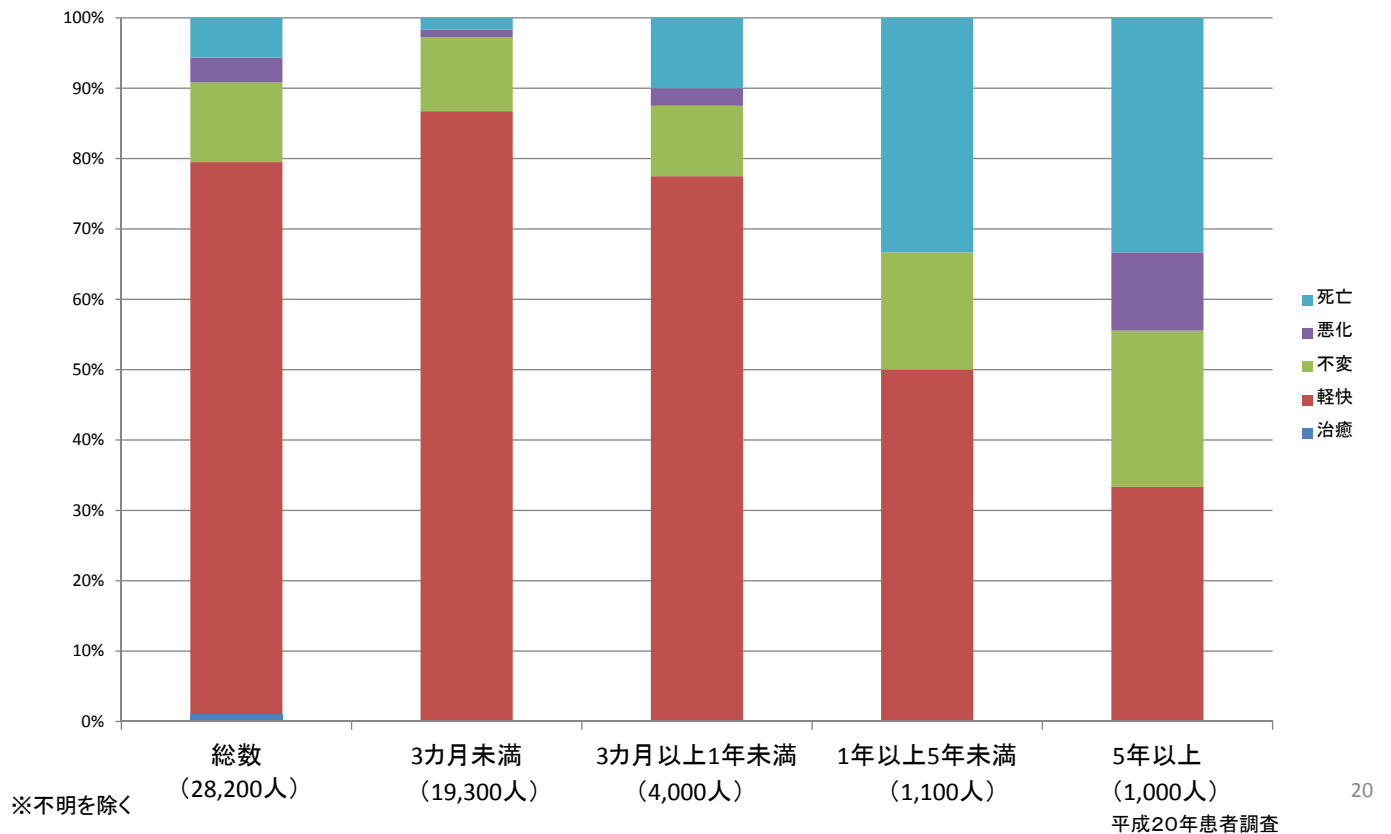
⑥入院期間別の退院状況と退院先

平成21年 精神科病院退院患者の退院先の状況



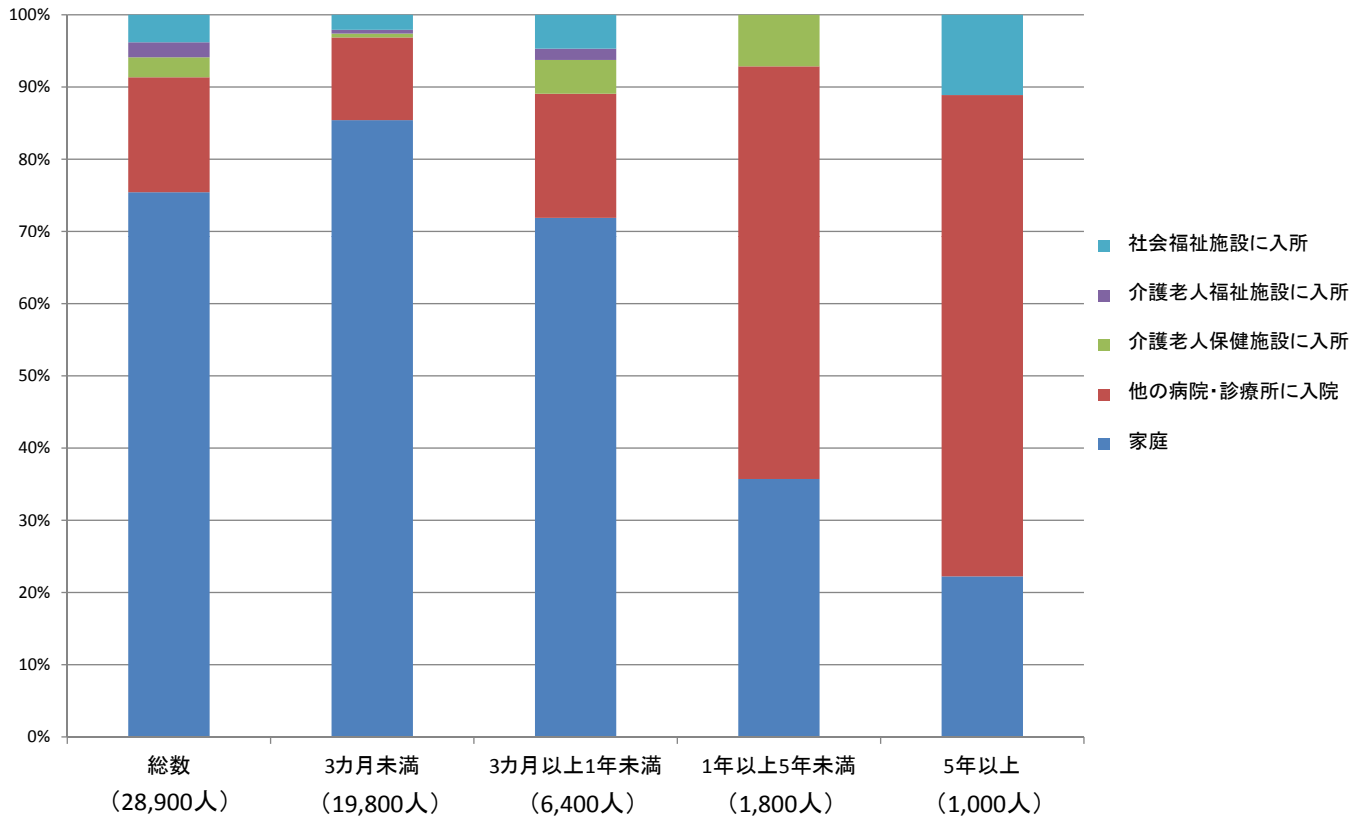
⑥入院期間別の退院状況と退院先

平成20年 精神病床退院患者の転帰※



⑥入院期間別の退院状況と退院先

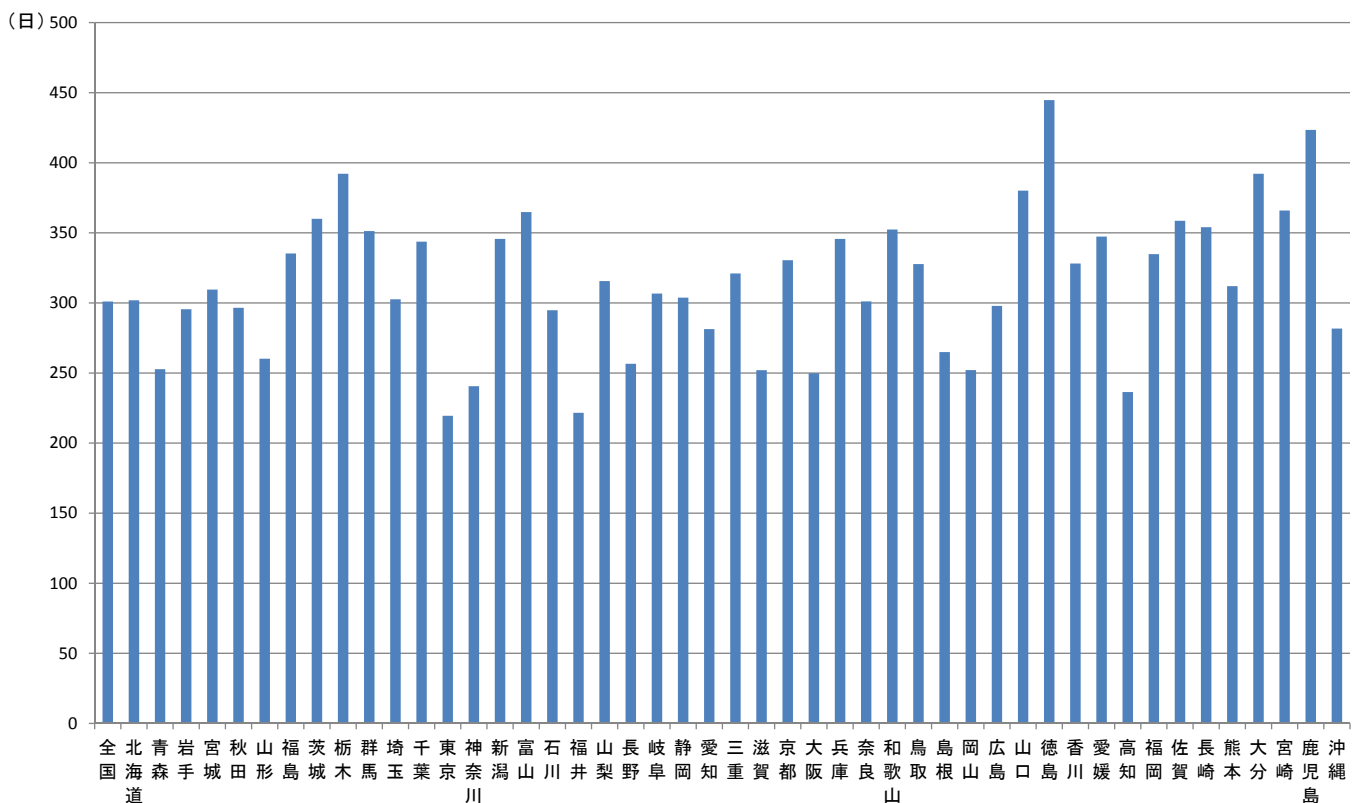
平成20年 精神病床退院患者の退院後の行き先※



※その他(死亡・不明等)を除く

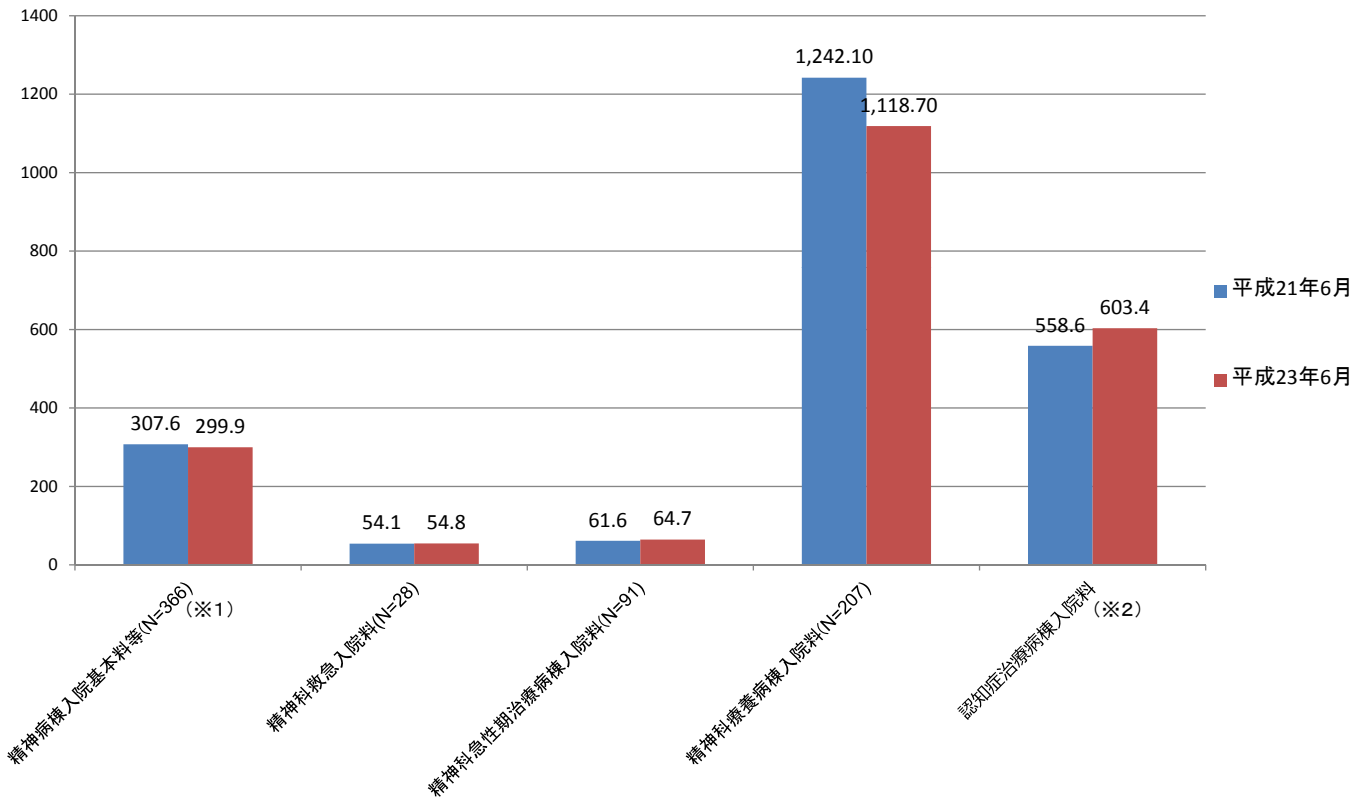
⑦都道府県別、入院料別の精神病床の平均在院日数

平成22年 精神病床の平均在院日数



⑦都道府県別、入院料別の精神病床の平均在院日数

入院料別の平均在院日数

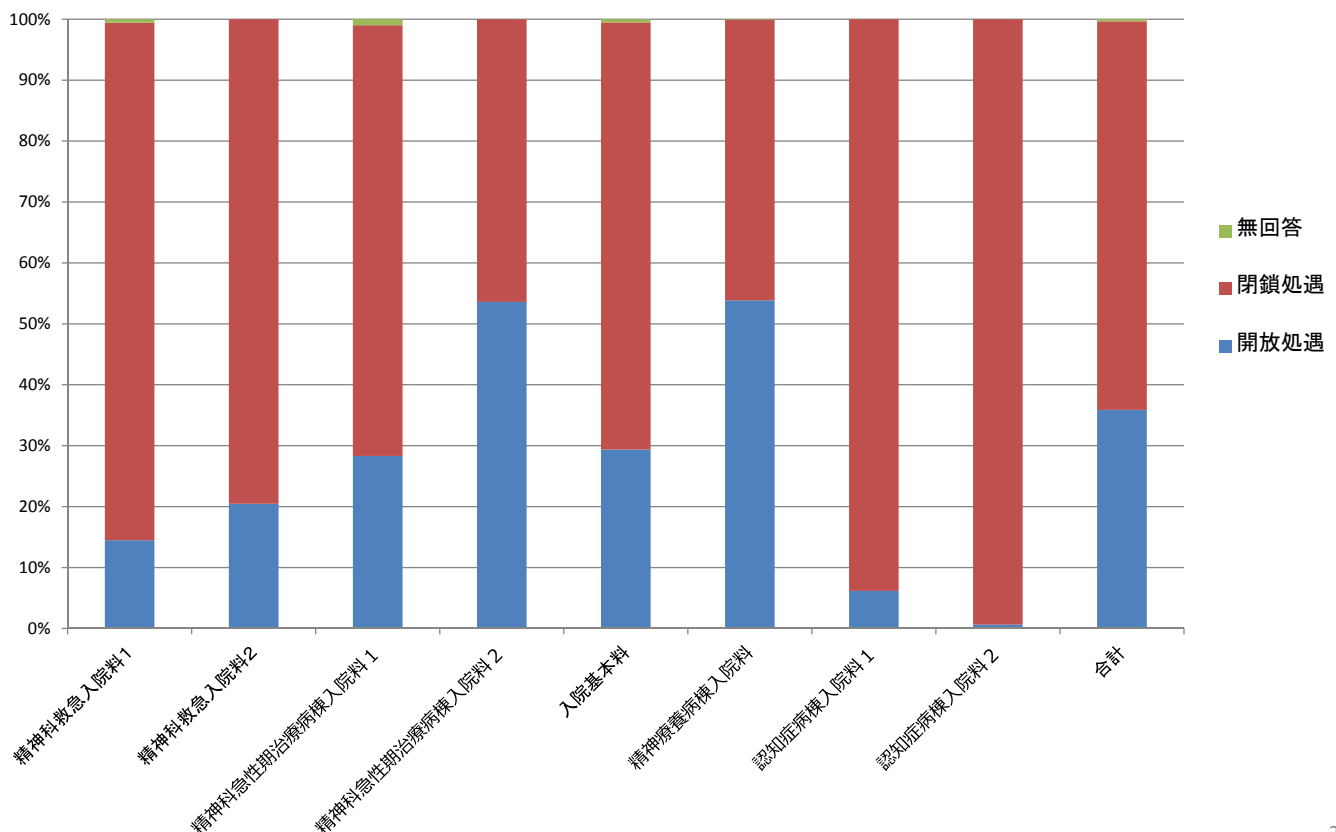


※1特定機能病院入院基本料(精神病棟)を含む
 ※2有効回収数の記載なし

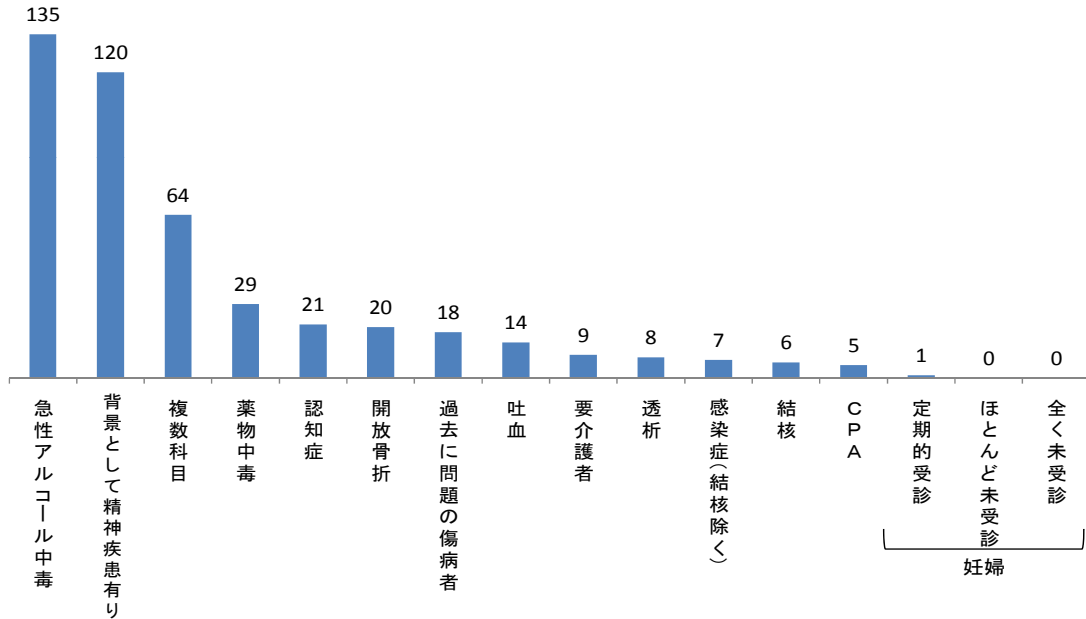
平成23年10月26日中医協資料「平成22年度診療報酬改定の結果検証に係る特別調査(平成23年度調査)精神入院医療における重症度評価導入後の影響調査」 23

⑧病棟別の処遇状況

病棟別の処遇状況



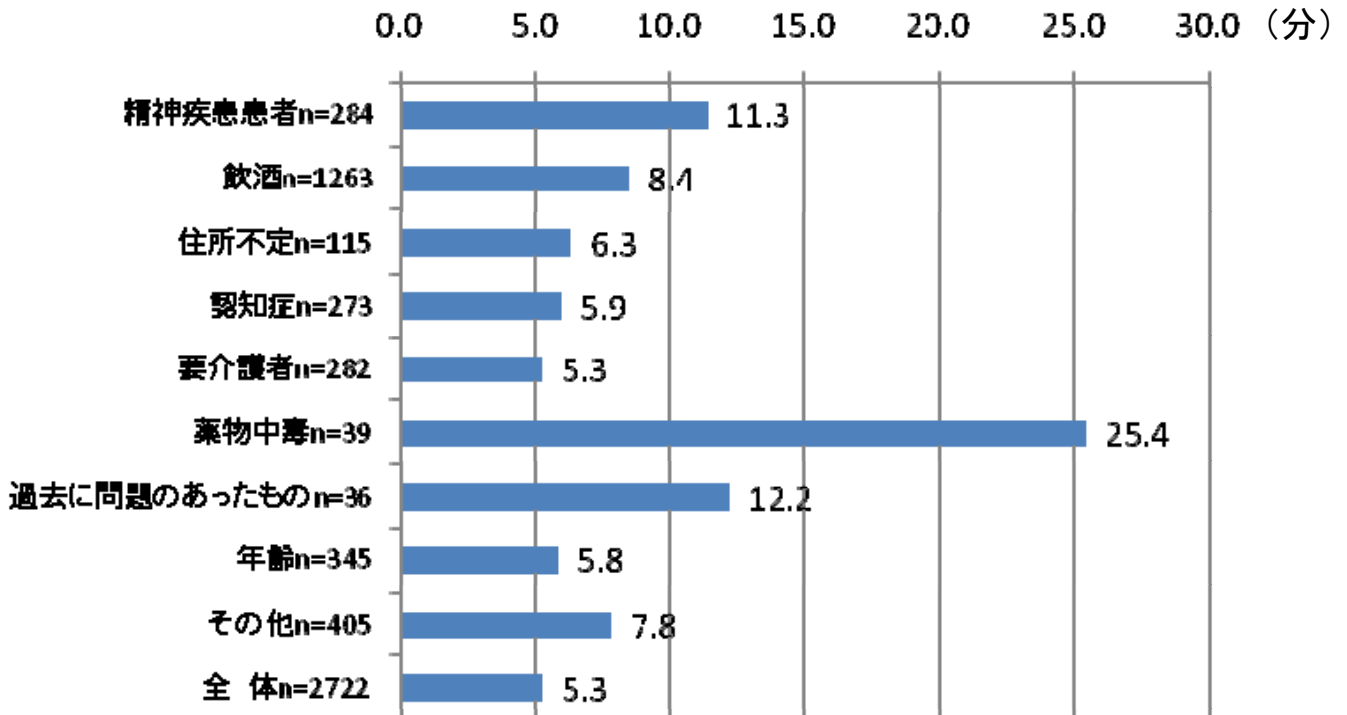
救急隊からの情報に対して医療機関から
受入困難理由として明確な回答があった内容



※ 救急隊が伝達した傷病者背景に対し、医療機関が受入困難理由として明確に回答した件数を計上(457件)しており、1事案において複数の医療機関が傷病者背景を受入困難理由として明確に回答した場合は、延べ数として集計している。

総務省消防庁資料より作成

傷病者背景別 搬送先決定までに要した時間(地域調査 大阪市)



救急搬送における医療機関の受入状況等詳細調査結果

○調査対象:

平成20年12月16日(火) 8:30~22日(月)8:29 に東京消防庁管内で救急搬送した全事案(転院搬送除く)
計9,414件

図1. 医療機関に受入の照会を行った回数:

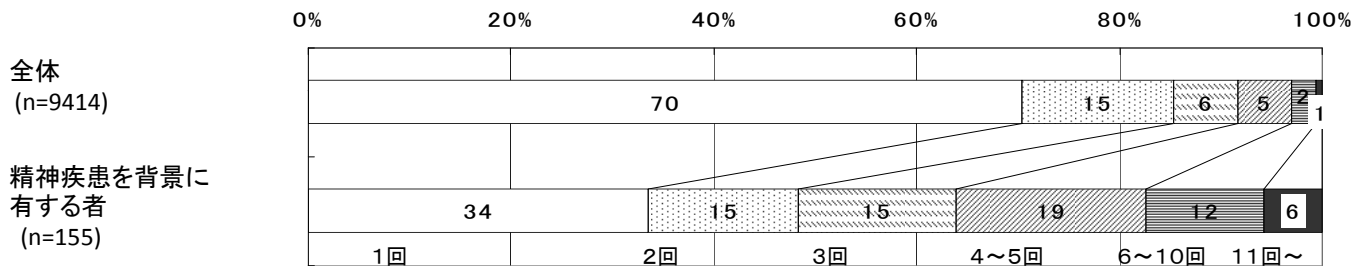
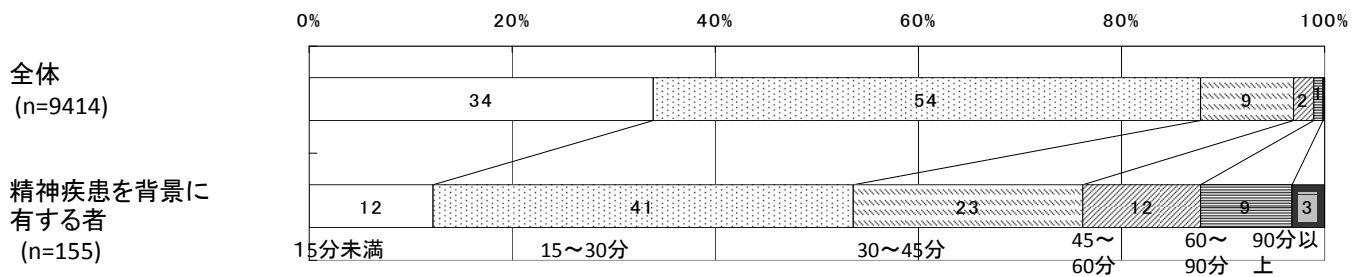


図2. 現場滞在時間



総務省消防庁資料より作成 27

入院患者の精神疾患（副傷病）の状況

主病名が4疾病(脳血管疾患、糖尿病、虚血性心疾患、悪性新生物)の入院患者で副傷病が精神疾患の割合

