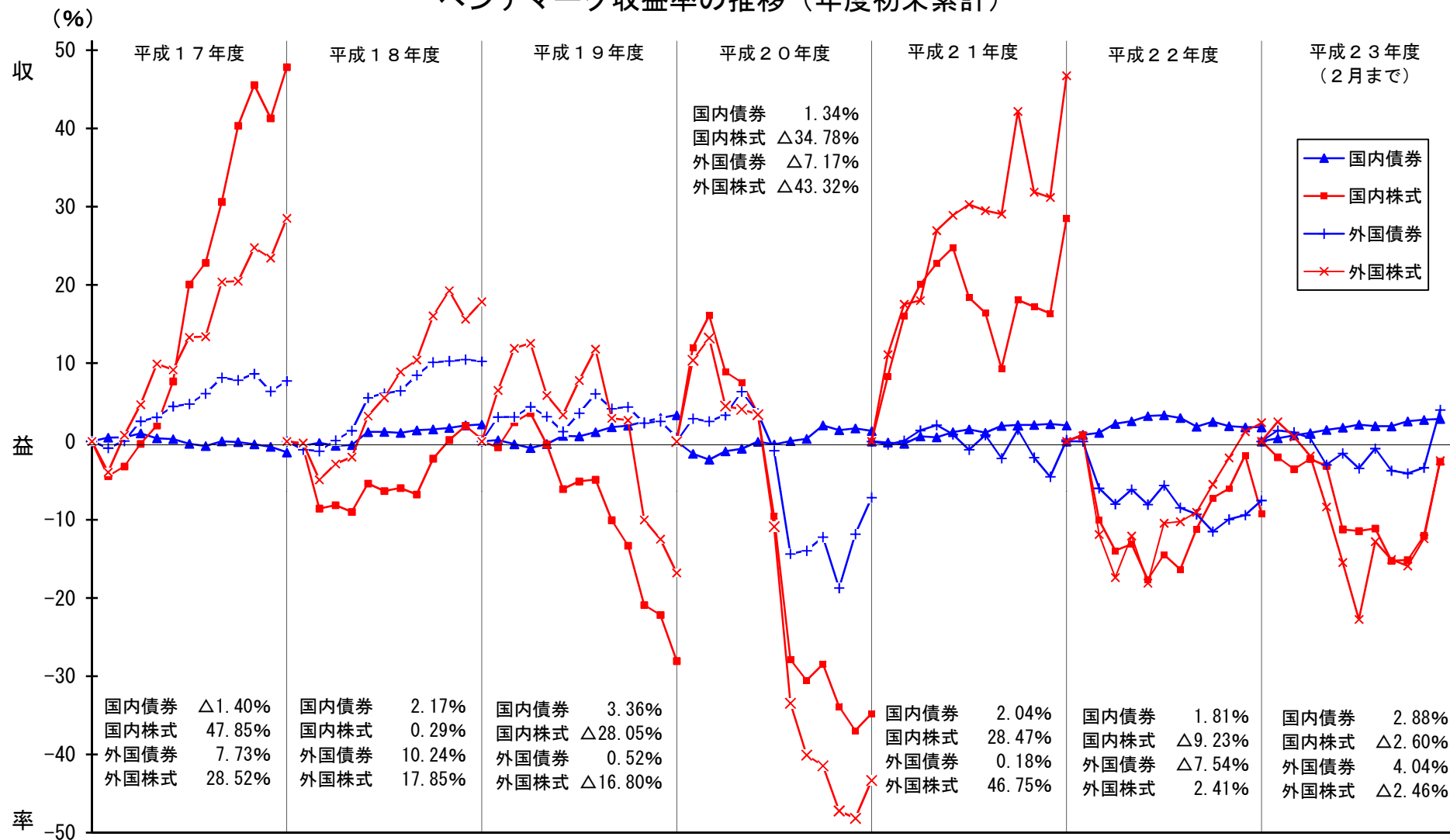


ベンチマーク収益率の推移（年度初来累計）



(注) 使用しているベンチマークは以下のとおり。
 国内債券：NOMURA-BPI総合
 国内株式：TOPIX（配当込み）
 外国債券：シティグループ世界国債インデックス（除く日本、円貨換算、ヘッジなし）
 外国株式：MSCI-KOKUSAI（円貨換算、配当込み、グロス）

参考5

ベンチマークについて

ベンチマークとは、運用成果を評価する際に、相対比較の対象となる基準指標のことであり、市場の動きを代表する指数を使用している。

【国内債券】

ONOMURA-BPI 総合

野村証券金融経済研究所が作成・発表している国内債券市場のベンチマーク。国内債券のベンチマークとしては代表的なものである。

【国内株式】

OTOPIX (配当込み)

東証一部上場全銘柄の株価を株式数で加重平均して算出したもの。国内株式市場の代表的なベンチマークである。

【外国債券】

○シティグループ世界国債インデックス (除く日本、円貨換算、ヘッジなし)

日興シティグループ証券株式会社が作成・発表している世界国債のベンチマーク。時価総額につき一定基準を満たす国の国債について、投資収益率を指数化したもの。国際債券投資の代表的なベンチマークのひとつである。

【外国株式】

OMSCI-KOKUSAI (円貨換算、配当込み、グロス)

モルガン・スタンレー・キャピタル・インターナショナル社が作成・発表している日本を除く先進国で構成された世界株指数。対象国の包括性、切り口の多様性等の点で国際株式投資のベンチマークとしては代表的な存在である。