

スピロテトラマト (案)

今般の残留基準の検討については、農薬取締法に基づく新規の農薬登録申請に伴う基準値設定依頼が農林水産省からなされたこと及び関連企業から「国外で使用される農薬等に係る残留基準の設定及び改正に関する指針について」に基づく残留基準の設定要請がなされたことに伴い、食品安全委員会において食品健康影響評価がなされたことを踏まえ、農薬・動物用医薬品部会において審議を行い、以下の報告を取りまとめるものである。

1. 概要

(1) 品目名：スピロテトラマト [Spirotetramat (ISO)]

(2) 用途：殺虫剤

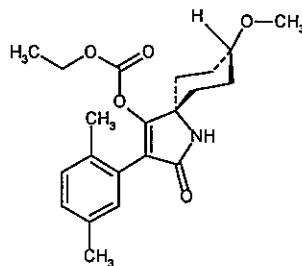
環状ケトエノール系に属する殺虫剤である。アブラムシ類、コナジラミ類及びハダニ類等のアセチル CoA カルボキシラーゼを阻害（脂質合成を阻害）することにより殺虫効果を示すと考えられている。

(3) 化学名：

cis-4-(ethoxycarbonyloxy)-8-methoxy-3-(2,5-xilyl)-1-azaspiro[4.5]dec-3-en-2-one (IUPAC)

cis-3-(2,5-dimethylphenyl)-8-methoxy-2-oxo-1-azaspiro[4.5]dec-3-en-4-yl ethyl carbonate (CAS)

(4) 構造式及び物性



分子式	$C_{21}H_{27}NO_5$
分子量	373.45
水溶解度	33.5 mg/L (pH 4, 20°C) 29.9 mg/L (pH 7, 20°C) 19.1 mg/L (pH 9, 20°C)
分配係数	$\log_{10}Pow = 2.51$ (pH 4 及び 7, 40°C) $\log_{10}Pow = 2.50$ (pH 9, 40°C)

(メーカー提出資料より)

2. 適用の範囲及び使用方法

本剤の適用の範囲及び使用法は以下のとおり。

また、大豆、小豆類、エンドウ等に係る残留基準の設定についてインポートトレランス申請がされている。

(1) 国内での使用方法

22.4%スピロテトラマト水和剤

作物名	適用 病害虫名	希釈 倍数	使用液量	使用時期	本剤の 使用回数	使用 方法	スピロテトラマト を含む農薬の 総使用回数
きゅうり	ハダニ類	2000 倍	100~300 L/10a	収穫前日 まで	3 回以内	散布	3 回以内
なす	アブラムシ類 ハダニ類 チャホリダニ						
ピーマン	アザミヤカ類						
とうがらし類							
トマト	コナジラミ類						
ミニトマト							
メロン							
すいか	アザミヤカ類						
いちご	アブラムシ類 アザミヤカ類 コナジラミ類						
ばれいしょ	アブラムシ類	4000 倍		収穫 7 日前 まで			

(2) 海外での使用方法

① 240 g ai/L スピロテトラマトフロアブル (米国)

作物名	適用害虫名	1回あたりの 使用量	本剤の 使用回数	栽培期間中の 総使用量 (有効成分量)	使用時期	使用 方法
果菜類	アブラムシ類 コナジラミ類 ハダニ類 キジラミ類	0.055~0.088 kg ai/ha	3回以内	0.176 kg ai/ha	収穫前日 まで	散布
あぶらな科 野菜類					収穫3日前 まで	
非あぶらな科 野菜類					収穫前日 まで	
うり科野菜類	アブラムシ類 コナジラミ類 ハダニ類	0.088~0.154 kg ai/ha		収穫7日前 まで		
根茎及び塊茎 状野菜類				収穫前日 まで		
かんきつ	カイガラムシ類 アブラムシ類 コナカイガラムシ類 ハダニ類 ミカンハモグリガ コナジラミ類 ミカンキジラミ	0.088~0.154 kg ai/ha		0.373 kg ai/ha	収穫前日 まで	
仁果類	アブラムシ類 サンホーゼカイガラムシ コナカイガラムシ類 ハダニ類 キジラミ類	0.088~0.154 kg ai/ha		0.439 kg ai/ha	収穫7日前 まで	
核果類	アブラムシ類 カイガラムシ類 コナカイガラムシ類 ハダニ類		0.263 kg ai/ha			
ぶどう	ハダニ類 カイガラムシ類 コナカイガラムシ類 ブドウネアブラムシ	0.088~0.132 kg ai/ha	0.219 kg ai/ha			

① 240 g ai/L スピロテトラマトフロアブル (米国) (続き)

作物名	適用害虫名	1回あたりの 使用量	本剤の 使用回数	栽培期間中の 総使用量 (有効成分量)	使用時期	使用 方法
ナッツ類	アブラムシ類 カイガラムシ類 コナカイガラムシ類 初アブラムシ類	0.088~0.132 kg ai/ha	3回以内	0.373 kg ai/ha	収穫7日前 まで	散布
ホップ	アブラムシ類 ハダニ類	0.088~0.110 kg ai/ha	2回以内	0.219 kg ai/ha		

② 240 g ai/L スピロテトラマトフロアブル (カナダ、米国、チリ)

作物名	国名	適用害虫 名	1回あたり の使用量	本剤の 使用回数	栽培期間中の 総使用量 (有効成分量)	使用時期	使用 方法
大豆	カナダ、 米国	アブラムシ類 カイガラムシ類 コナジラミ類	0.088 kg ai/ha	2回以内	0.176 kg ai/ha	収穫21日 前まで	散布
まめ科 野菜類 (莢付き/ 莢無し)		アブラムシ類 コナジラミ類				収穫前日 まで	
豆類 (種実)						収穫7日前 まで	
アボカド グアバ パパイヤ ライチ	米国	カイガラムシ類	0.176 kg ai/ha	3回以内	0.440 kg ai/ha	収穫前日 まで	
アボカド	チリ	コナカイガラムシ	0.288 Kg ai/ha	3回以内	0.864 kg ai/ha		

③ 150 g ai/L スピロテトラマト油分散型フロアブル (米国)

作物名	適用害虫名	1回あたりの 使用量	本剤の 使用回数	栽培期間中の 総使用量 (有効成分量)	使用時期	使用 方法
果菜類	アブラムシ類	0.055~0.088 kg ai/ha	3回以内	0.176 kg ai/ha	収穫前日 まで	散布
あぶらな科 野菜類	コジラミ類 ハダニ類				収穫3日前 まで	
非あぶらな科 野菜類	キジラミ類				収穫前日 まで	
うり科野菜類	アブラムシ類 コジラミ類				収穫7日前 まで	
根茎及び塊茎 状野菜類	ハダニ類					
かんきつ	カイガラムシ類 アブラムシ類 コカイガラムシ類 ハダニ類 ミカンハモグリガ コジラミ類 ミカンキジラミ	0.088~0.154 kg ai/ha		0.373 kg ai/ha	収穫前日 まで	
仁果類	アブラムシ類 サンホセカイガラムシ コカイガラムシ類 ハダニ類 キジラミ類	0.088~0.154 kg ai/ha		0.439 kg ai/ha	収穫7日前 まで	
核果類	アブラムシ類 カイガラムシ類 コカイガラムシ類 ハダニ類			0.263 kg ai/ha		
ぶどう	ハダニ類 カイガラムシ類 コカイガラムシ類 ブドウネアブラムシ	0.088~0.132 kg ai/ha		0.219 kg ai/ha		
ナッツ類	アブラムシ類 カイガラムシ類 コカイガラムシ類 ネアブラムシ類			0.373 kg ai/ha		

③ 150 g ai/Lスピロテトラマト油分散型フロアブル（米国）（続き）

作物名	適用害虫名	1回あたりの 使用量	本剤の 使用回数	栽培期間中の 総使用量 (有効成分量)	使用時期	使用 方法
ホップ	アブラムシ類 ハダニ類	0.088~0.110 kg ai/ha	2回以内	0.219 kg ai/ha	収穫7日 前まで	散布

④ 150 g ai/Lスピロテトラマト油分散型フロアブル（カナダ、米国、メキシコ）

作物名	国名	適用害虫 名	1回あたり の使用量	本剤の 使用回数	栽培期間中の 総使用量 (有効成分量)	使用時期	使用 方法
大豆	カナダ、 米国	アブラムシ類 カイガラムシ類 コナジラミ類	0.088 kg ai/ha	2回以内	0.176 kg ai/ha	収穫21日 前まで	散布
まめ科 野菜類 (莢付き/ 莢無し)		アブラムシ類 コナジラミ類				収穫前日 まで	
豆類(種実)						収穫7日前 まで	
アボカド グアバ	米国	カイガラムシ類	0.176 kg ai/ha	3回以内	0.440 kg ai/ha	収穫前日 まで	
パパイヤ ライチ	メキシコ	アブラムシ類	0.288 kg ai/ha	3回以内	0.864 kg ai/ha		

⑤ 240 g ai/Lスピロテトラマトフロアブル（オーストラリア）

作物名	適用害虫名	1回あたりの 使用量	本剤の 使用回数	栽培期間中の 総使用量 (有効成分量)	使用時期	使用 方法
うり科 野菜類	アブラムシ類 シハバリーコナジラミ	48~96 g ai/ha (30~40mL/100L, 1000L/ha)	3回以内	288 g ai/ha	収穫前日 まで	散布 (アジユバ ントとの 混用)
たまねぎ	アザシマ類	48 g ai/ha	3回以内	144 g ai/ha	収穫7日前 まで	
かんきつ	カイガラムシ類	20~40mL/水 100L (4.8~9.6 g ai/水 100L)	2回以内	—	収穫35日 前まで	

⑤ 240 g ai/Lスピロテトラマトフロアブル（オーストラリア）（つづき）

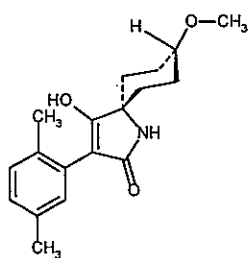
作物名	適用害虫名	1回あたりの 使用量	本剤の 使用回数	栽培期間中の 総使用量 (有効成分量)	使用時期	使用 方法
マンゴー	カイガラムシ類	30~40mL/水 100L, (7.2~9.6 g ai/水 100L)	2回以内	—	収穫 28 日 前まで	散布 (アジバ トとの 混用)
棉 (綿実種子 の採取)	アブラムシ類 シバール・フコジラミ	72~96 g ai/ha	2回以内	192 g ai/ha	収穫 21 日 前まで	

3. 作物残留試験

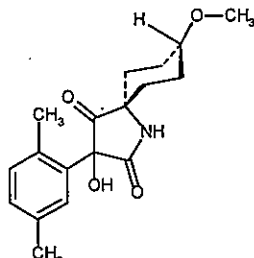
(1) 分析の概要

① 分析対象の化合物

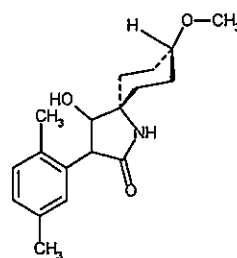
- ・ スピロテトラマト
- ・ シス-3-(2,5-ジメチルフェニル)-4-ヒドロキシ-8-メトキシ-1-アザスピロ [4,5]デカン-3-エン-2-オン (以下、代謝物M1という。)
- ・ シス-3-(2,5-ジメチルフェニル)-3-ヒドロキシ-8-メトキシ-1-アザスピロ [4,8]デカン-2,4-ジオン (以下、代謝物M5という。)
- ・ シス-3-(2,5-ジメチルフェニル)-4-ヒドロキシ-8-メトキシ-1-アザスピロ [4,5]デカン-2-オン (以下、代謝物M7という。)
- ・ シス-3-(2,5-ジメチルフェニル)-8-メトキシ-2-オキソ-1-アザスピロ [4,5]デカン-3-エン-4-イル=β-D-グルコピラノシド (以下、代謝物M1グルコシドという。)



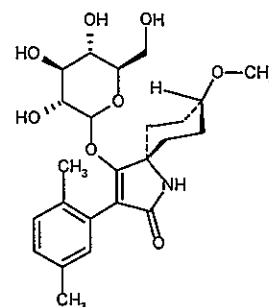
【代謝物M1】



【代謝物M5】



【代謝物M7】



【代謝物M1グルコシド】

② 分析法の概要

試料からアセトニトリル・水（4：1、0.02%ギ酸含有）混液で抽出する。安定同位体で標識した内部標準物質を添加し、液体クロマトグラフ・タンデム型質量分析計（LC-MS/MS）で定量する。

または、試料からアセトニトリル・水・ギ酸（200：800：0.22）混液で抽出し、オクタデシルシリル化シリカゲル（C18）カラム、グラファイトカーボンカラム及びベンゼンスルホンプロピルシリル化シリカゲル（SCX）カラムで精製した後、LC-MS/MS

で定量する。

あるいは、試料からアセトニトリル・0.1%ギ酸（8：2）混液で抽出し、スピロテトラマトはC18カラム、代謝物M1、M5及びM7はC18及びグラファイトカーボン・エチレンジアミン-N-プロピルシリル化シリカゲル（PSA）積層カラム、代謝物M1グルコシドはC18及びグラファイトカーボンカラムで精製した後、液体クロマトグラフ・質量分析計（LC-MS）で定量する。

以下、代謝物の定量限界及び残留量については、スピロテトラマトに換算した値を示す。

定量限界： スピロテトラマト：0.010～0.02 ppm
代謝物 M 1：0.007～0.02 ppm
代謝物 M 5：0.006～0.02 ppm
代謝物 M 7：0.007～0.02 ppm
代謝物M1グルコシド：0.009～0.02 ppm

（2）作物残留試験結果

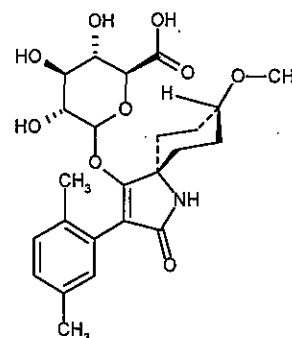
国内で実施された作物残留試験結果の概要については別紙1-1、海外で実施された作物残留試験結果の概要については別紙1-2を参照。

4. 乳牛における残留試験

（1）分析の概要

① 分析対象の化合物

- ・ スピロテトラマト
- ・ 代謝物M1
- ・ シス-3-(2,5-ジメチルフェニル)-4-(β-D-グルコピラノシロキシ)-8-メトキシ-1-アザスピロ[4.5]デカ-3-エン-2-オン（代謝物M1のグルクロン酸抱合体。以下、代謝物M3という。）



【代謝物M3】

③ 分析法の概要

乳汁、乳脂肪及び乳清はアセトニトリル（ギ酸0.22mL/L含有）で、筋肉、脂肪、肝臓及び腎臓はアセトニトリル/水混合液（7：3、ギ酸0.22mL/L含有）で抽出を行い、内部標準物質として安定同位体[13C]で標識した各分析対象成分の標準品を添加する（添加濃度：各0.1ppm）。乳汁（含む乳脂肪及び乳清）抽出物はC18固相抽出カラムでの精製を行った。抽出物を濃縮後に純水に溶解し、液体クロマトグラフ/質量分析計（LC-MS/MS）で定量した。

定量限界：

【乳、乳脂肪、乳清】 スピロテトラマト：0.005 ppm
代謝物 M 1：0.005 ppm

代謝物 M 3 : 0.005 ppm

【筋肉、脂肪、肝臓、腎臓】スピロテトラマト : 0.010 ppm

代謝物 M 1 : 0.010 ppm

代謝物 M 3 : 0.010 ppm

(2) 残留試験の概要と結果

乳牛に対して、飼料中濃度としてスピロテトラマト 3、9 及び 30 ppm 相当を含有するゼラチンカプセルを 29 日間にわたって摂食させ、筋肉、脂肪、肝臓及び腎臓中のスピロテトラマト、代謝物 M1 及び代謝物 M3 を測定した。また、牛乳については、最高用量投与群の投与開始後、1、3、5、7、10、14、21、24、26 及び 28 日目に搾乳したものを測定し、26 日目に採取した牛乳より調製した乳脂肪及び乳清についても測定した。結果については表 1 参照。

表 1. 組織中の最大残留 (ppm)

		3 ppm 投与群	9 ppm 投与群	30 ppm 投与群
筋肉	スピロテトラマト	<0.010	<0.010	<0.010
	代謝物 M1	<0.010	<0.010	0.01
	代謝物 M3	<0.010	<0.010	<0.010
脂肪	スピロテトラマト	<0.010	<0.010	0.03
	代謝物 M1	<0.010	0.01	0.03
	代謝物 M3	<0.010	<0.010	<0.010
肝臓	スピロテトラマト	<0.010	<0.010	<0.010
	代謝物 M1	<0.01	0.01	0.04
	代謝物 M3	<0.010	<0.010	0.02
腎臓	スピロテトラマト	<0.010	<0.010	<0.010
	代謝物 M1	0.02	0.10	0.41
	代謝物 M3	<0.010	<0.010	0.03
牛乳	スピロテトラマト	/	/	<0.005
	代謝物 M1			<0.005
	代謝物 M3			<0.005
牛乳 乳脂肪	スピロテトラマト	/	/	<0.005
	代謝物 M1			<0.005
	代謝物 M3			<0.005
牛乳 乳清	スピロテトラマト	/	/	<0.005
	代謝物 M1			<0.005
	代謝物 M3			<0.005

上記の結果に関連して、米国及びカナダにおいては畜牛における最大理論的飼料由来負荷 (MTDB^註) を 1.2 ppm としている。

注) 最大理論的飼料由来負荷 (Maximum Theoretical Dietary Burden: MTDB) : 飼料として用いられる全ての飼料品目に残留基準まで残留していると仮定した場合に、飼料の摂取によって畜産動物が暴露されうる最大量。飼料中残留濃度として表示される。

(参考: Residue Chemistry Test Guidelines OPPTS 860.1480 Meat/Milk/Poultry/Eggs)

5. ADI の評価

食品安全基本法 (平成 15 年法律第 48 号) 第 24 条第 1 項第 1 号の規定に基づき、食品安全委員会にて意見を求めたスピロテトラマトに係る食品健康影響評価について、以下のとおり評価されている。

無毒性量 : 12.5 mg/kg 体重/day (発がん性は認められなかった。)

(動物種) ラット

(投与方法) 混餌

(試験の種類) 発がん性試験

(期間) 2 年間

安全係数 : 100

ADI : 0.12 mg/kg 体重/day

なお、評価に供された遺伝毒性試験の *in vitro* 試験の一部で陽性の結果が得られたが、小核試験を始め *in vivo* 試験では陰性の結果が得られたので、スピロテトラマトは生体にとって問題となる遺伝毒性はないと結論されている。

6. 諸外国における状況

2008年にJMPRにおける毒性評価が行われ、ADIが設定されている。国際基準はばれいしょ、トマト、仁果果実等に設定されている。

米国、カナダ、欧州連合 (EU)、オーストラリア及びニュージーランドについて調査した結果、米国でいちご、あぶらな科野菜等に、カナダでりんご、キャベツ等に、オーストラリアでかんきつ類、マンゴー等に、EUでオレンジ、ぶどう等に基準値が設定されている。

7. 基準値案

(1) 残留の規制対象

スピロテトラマト及び代謝物M1とする。

作物残留試験において、親化合物の他、代謝物M1、M5、M7及びM1グルコシド (以下、4代謝物) についても分析がなされており、食品安全委員会による食品健康影響評価においては、農産物中の暴露評価対象物質としてスピロテトラマト (親化合物) 及び4代謝物と設定されているが、下記の理由から、残留の規制対象を親化合

物及び代謝物M1とすることとした。

- ① 代謝物M7及びM1グルコシドの残留量は、親化合物及びM1の残留量に比べて低いこと。
- ② 一部の作物において親化合物又はM1より残留量が高いことが確認されている代謝物M5については、
 - ・ラットを用いた動物体内運命試験の結果において、M1に比べて吸収が低く、速やかに排泄されることが確認されていること。
 - ・急性毒性試験の結果において、親化合物同様毒性が低いことが確認されており、化学構造的にみても親化合物より毒性が高くなることは考えにくいこと。
- ③ JMPRの評価における農産物の残留の規制対象が親化合物と代謝物M1であること。

(2) 基準値案

別紙2のとおりである。

(3) 暴露評価

各食品について基準値案の上限までスピロテトラマトが残留していると仮定した場合、国民栄養調査結果に基づき試算される、1日当たり摂取する農薬の量（理論最大1日摂取量（TMDI））のADIに対する比は、以下のとおりである。詳細な暴露評価は別紙3参照。

なお、本暴露評価は、各食品分類において、加工・調理による残留農薬の増減が全くないとの仮定の下に行った。

	TMDI/ADI (%) ^{注)}
国民平均	20.1
幼小児（1～6歳）	39.0
妊婦	15.4
高齢者（65歳以上）	20.2

注) 暫定TMDIの試算は、基準値案×各食品の平均摂取量の総和として計算している。

高齢者については畜産物の摂取量データがないため、国民平均の摂取量を参考とした。

なお、食品安全委員会では、暴露評価対象物質をスピロテトラマト（親化合物）及び4代謝物としADIを設定しており、基準値案で規制対象としていない代謝物M5、M7及びM1グルコシドの暴露評価が行われていないが、代謝物M7及びM1グルコシドの残留量は、親化合物及びM1の残留量に比べて低く、代謝物M5は一部の作物において親化合物又はM1より残留量が高いことが確認されているが、TMDIのADIに対する比が十分低いことから、問題はないと考える。

スピロトラマト作物残留試験一覧表

農作物 (試験部位)	試験 圃場数	試験条件				最大残留量 (ppm) (注1)	各化合物の残留量 (ppm) 【スピロトラマト本体/代謝物M1/代謝物M5/代謝物M7 /代謝物M1グルコシド】				
		剤型	使用量・使用方法	回数	経過日数						
ばれいしよ (塊茎)	2	22.4%フロアブル	4000倍	3回	1, 14, 21, 28	0.15 (3回、7日)	圃場A: <0.01 / 0.14 / <0.01 / <0.01 / <0.01				
			200L/10a散布			0.40 (3回、14日)	圃場B: <0.01 / 0.387 / <0.006 / <0.007 / <0.009				
ミニトマト (果実)	2	22.4%フロアブル	2000倍	3回	1, 3, 7, 14	1.04 (3回、3日)	圃場A: 0.93 / 0.110 / 0.064 / <0.007 / 0.024				
			300L/10a散布			0.44 (3回、7日)	圃場B: 0.25 / 0.18 / 0.04 / <0.01 / 0.03				
	2	22.4%フロアブル	1000倍 50mL/育苗ポット 育苗ポット灌注 +2000倍 300L/10a散布	1+2回	1, 3, 7, 14	0.73 (3回、3日)	圃場A: 0.65 / 0.084 / 0.044 / <0.007 / 0.009 (#)				
			0.42 (3回、7日)			圃場B: 0.18 / 0.24 / 0.05 / <0.01 / 0.02 (#)					
ピーマン (果実)	2	22.4%フロアブル	2000倍	3回	1, 3, 7, 14	1.95 (3回、1日)	圃場A: 0.56 / 1.39 / 0.10 / <0.01 / 0.02				
			200~250L/10a散布			3.03 (3回、7日)	圃場B: 1.04 / 1.99 / 0.340 / <0.007 / 0.146				
	2	22.4%フロアブル	500倍 50mL/育苗ポット 育苗ポット灌注 +2000倍 200~250L/10a散布	1+2回	1, 3, 7, 14	1.15 (3回、1日)	圃場A: 0.61 / 0.538 / 0.046 / <0.007 / 0.009 (#)				
			2.07 (3回、3日)			圃場B: 0.95 / 1.12 / 0.156 / <0.007 / 0.024 (#)					
なす (果実)	2	22.4%フロアブル	2000倍	3回	1, 3, 7, 14	0.48 (3回、3日)	圃場A: 0.25 / 0.216 / 0.029 / <0.007 / <0.009				
			300L/10a散布			0.55 (3回、3日)	圃場B: 0.33 / 0.216 / 0.012 / <0.007 / 0.032				
	2	22.4%フロアブル	500倍 50mL/育苗ポット 育苗ポット灌注 +2000倍 300L/10a散布	1+2回	1, 3, 7, 14	0.55 (3回、1日)	圃場A: 0.36 / 0.190 / 0.034 / <0.007 / <0.009 (#)				
			0.42 (3回、3日)			圃場B: 0.30 / 0.122 / 0.007 / <0.007 / 0.012 (#)					
ししとう (果実)	2	22.4%フロアブル	2000倍	3回	1, 3, 7, 14	3.86 (3回、1日)	圃場A: 2.67 / 1.19 / 0.160 / <0.007 / 0.040				
			250~300L/10a散布			2.08 (3回、1日)	圃場B: 1.14 / 0.94 / 0.142 / <0.007 / 0.040				
	2	22.4%フロアブル	500倍 50mL/育苗ポット 育苗ポット灌注 +2000倍 250~300L/10a散布	1+2回	1, 3, 7, 14	2.58 (3回、1日)	圃場A: 1.68 / 0.90 / 0.122 / <0.007 / 0.024 (#)				
			1.94 (3回、1日)			圃場B: 1.10 / 0.84 / 0.104 / <0.007 / 0.024 (#)					
伏見甘長 とうがらし (果実)	2	22.4%フロアブル	2000倍	3回	1, 3, 7, 14	2.17 (3回、1日)	圃場A: 1.40 / 0.766 / 0.132 / <0.007 / 0.016				
			300L/10a散布			2.14 (3回、1日)	圃場B: 1.16 / 0.976 / 0.117 / <0.007 / 0.057				
	2	22.4%フロアブル	500倍 50mL/育苗ポット 育苗ポット灌注 +2000倍 300L/10a散布	1+2回	1, 3, 7, 14	2.32 (3回、1日)	圃場A: 1.70 / 0.620 / 0.944 / <0.007 / <0.009 (#)				
			1.81 (3回、1日)			圃場B: 1.14 / 0.672 / 0.100 / <0.007 / 0.024 (#)					
きゅうり (果実)	2	22.4%フロアブル	2000倍	3回	1, 3, 7, 14	0.20 (3回、1日)	圃場A: 0.10 / 0.10 / 0.06 / <0.01 / <0.01				
			295~300L/10a散布			0.35 (3回、1日)	圃場B: 0.17 / 0.175 / 0.009 / <0.007 / <0.009				
	2	22.4%フロアブル	500倍 50mL/育苗ポット 育苗ポット灌注 +2000倍 295~300L/10a散布	1+2回	1, 3, 7, 14	0.29 (3回、1日)	圃場A: 0.16 / 0.13 / 0.06 / <0.01 / <0.01 (#)				
			0.38 (3回、1日)			圃場B: 0.20 / 0.18 / 0.01 / <0.01 / <0.01 (#)					
すいか (果実)	2	22.4%フロアブル	2000倍	3回	1, 3, 7, 14	<0.02 (3回、1日)	圃場A: <0.01 / <0.01 / <0.01 / <0.01 / <0.01				
			250~300L/10a散布			0.02 (3回、3日)	圃場B: 0.01 / <0.01 / <0.01 / <0.01 / <0.01				
	2	22.4%フロアブル	500倍 50mL/育苗ポット 育苗ポット灌注 +2000倍 250~300L/10a散布	1+2回	1, 3, 7, 14	<0.02 (3回、1日)	圃場A: <0.01 / <0.01 / <0.01 / <0.01 / <0.01 (#)				
			<0.02 (3回、1日)			圃場B: <0.01 / <0.01 / <0.01 / <0.01 / <0.01 (#)					
メロン (果実)	2	22.4%フロアブル	2000倍	3回	1, 3, 7, 14	<0.02 (3回、1日)	圃場A: <0.01 / <0.01 / <0.01 / <0.01 / <0.01				
			300L/10a散布			<0.02 (3回、1日)	圃場B: <0.01 / <0.01 / <0.01 / <0.01 / <0.01				
	2	22.4%フロアブル	500倍 50mL/育苗ポット 育苗ポット灌注 +2000倍 300L/10a散布	1+2回	1, 3, 7, 14	<0.02 (3回、1日)	圃場A: <0.01 / <0.01 / <0.01 / <0.01 / <0.01 (#)				
			<0.02 (3回、1日)			圃場B: <0.01 / <0.01 / <0.01 / <0.01 / <0.01 (#)					
いちご (果実)	2	22.4%フロアブル	2000倍	3回	1, 3, 7, 14	0.95 (3回、1日)	圃場A: 0.46 / 0.492 / 0.038 / <0.007 / 0.009				
			208~300L/10a散布			3.40 (3回、1日)	圃場B: 0.92 / 2.48 / 0.108 / <0.007 / 0.057				
	2	22.4%フロアブル	500倍 50mL/育苗ポット 育苗ポット灌注 +2000倍 208~300L/10a散布	1+2回	1, 3, 7, 14	1.12 (3回、1日)	圃場A: 0.62 / 0.50 / 0.04 / <0.01 / 0.01 (#)				
			2.47 (3回、1日)			圃場B: 0.90 / 1.57 / 0.064 / <0.007 / 0.024 (#)					

注1) 最大残留量: 当該農薬の申請の範囲内で最も多量に用い、かつ使用から収穫までの期間を最短とした場合の作物残留試験 (いわゆる最大使用条件下の作物残留試験) を複数の圃場で実施し、それぞれの試験から得られた残留量 (参考: 平成10年8月7日付「残留農薬基準設定における暴露評価の精密化に係る意見書」)

表中、最大使用条件下の作物残留試験条件に、アンダーラインを付しているが、経時的に測定されたデータがある場合において、収穫までの期間が最短の場合にのみ最大残留量が得られるとは限らないため、最大使用条件以外で最大残留量が得られた場合は、その使用回数及び経過日数について () 内に記載した。

注2) (#)印で示した作物残留試験成績は、申請の範囲内で試験が行われていない。なお、適用範囲内でない試験条件を斜体で示した。

スピロデトラマト海外作物残留試験一覧表

農作物 (試験部位)	試験 圃場数	剤型	試験条件		回数	経過日数	最大残留量 (ppm) (a)	各化合物の残留量 (ppm) 【スピロデトラマト本体/代謝物M1/代謝物M5/ 代謝物M7/代謝物M11/代謝物M12】				
			使用量・使用方法	回数				代謝物A	代謝物B	代謝物C	代謝物D	代謝物E
ブロッコリー (花茎)	5	100 g/L OD7077 ^h ----- 240 g/L7077 ^h	0.088 kg ai/ha 2回散布 (計0.173~0.177 kg ai/ha)	2	1, 3, 7 1, 3, 7, 10 1 1, 3, 7 1, 3, 7	0.257 (2回, 7日) 0.191 (2回, 7日) 0.343 (2回, 1日) 0.086 (2回, 7日) 0.317 (2回, 7日)	0.010 0.040 0.029 0.010 0.011	<0.010 <0.161 0.314 0.076 0.306	0.491 0.336 0.016 0.065 0.388	<0.010 <0.010 <0.010 <0.010 <0.010	0.067 0.010 0.010 0.010 0.039	
												代謝物A
カリフラワー (花茎)	4	100 g/L OD7077 ^h ----- 240 g/L7077 ^h	0.086 ~ 0.090 kg ai/ha 散布 (計0.173~0.178 kg ai/ha)	2	1, 3, 7 1, 3, 7 1, 3, 7 1, 3, 7	0.108 (2回, 1日) 0.260 (2回, 1日) 0.090 (2回, 7日) 0.065 (2回, 1日)	0.010 0.010 0.010 0.001	0.098 0.250 0.080 0.055	0.207 0.244 0.308 0.165	<0.010 <0.010 <0.010 <0.010	0.010 0.010 0.020 0.010	
												代謝物A
キャベツ (菜球) (外葉あり)	7	100 g/L OD7077 ^h ----- 240 g/L7077 ^h	0.085~0.090 kg ai/ha 散布 (計0.171~0.178 kg ai/ha)	2	1, 3, 7 1, 3, 7 1, 3, 7, 10 1, 3, 7 1, 3, 7 1, 3, 7 1, 3, 7	0.022 (2回, 3日) 0.460 (2回, 1日) 0.066 (2回, 7日) 0.224 (2回, 3日) 0.129 (2回, 3日) 0.838 (2回, 1日) 0.020 (2回, 3日)	0.010 0.010 0.010 0.010 0.010 0.010 0.010	0.012 0.164 0.055 0.098 0.033 0.114 0.010	0.023 0.144 0.119 0.232 0.018 0.048 0.014	<0.010 <0.010 <0.010 <0.010 <0.010 <0.010 <0.010	0.010 0.010 0.020 0.014 0.010 0.014 0.010	
												代謝物A
キャベツ (菜球) (外葉無し)	7	100 g/L OD7077 ^h ----- 240 g/L7077 ^h	0.085~0.090 kg ai/ha 散布 (計0.171~0.178 kg ai/ha)	2	1, 3, 7 1, 3, 7 1, 3, 7 1, 3, 7 1, 3, 7 1, 3, 7 1, 3, 7	0.020 (2回, 1日) 0.057 (2回, 7日) 0.036 (2回, 1日) 0.050 (2回, 7日) 0.027 (2回, 3日) 0.079 (2回, 1日) 0.020 (2回, 7日)	0.010 0.010 0.010 0.010 0.010 0.010 0.010	0.010 0.047 0.026 0.040 0.017 0.036 0.010	0.024 0.081 0.058 0.134 0.022 0.066 0.017	<0.010 <0.010 <0.010 <0.010 <0.010 <0.010 <0.010	0.010 0.010 0.011 0.010 0.010 0.010 0.010	
												代謝物A
からし菜 (菜葉)	11	100 g/L OD7077 ^h ----- 240 g/L7077 ^h	0.086~0.094 kg ai/ha 散布 (計0.174~0.184 kg ai/ha)	2	1, 3, 7 1, 3, 7 1, 3, 7 1, 3, 7, 10 1 1, 3, 7 1, 3, 7 1, 3, 7 1, 3, 7 1, 3, 7 1, 3, 7 1, 3, 7	1.282 (2回, 1日) 4.838 (2回, 1日) 2.958 (2回, 1日) 4.558 (2回, 7日) 3.745 (2回, 1日) 0.586 (2回, 1日) 1.523 (2回, 3日) 2.568 (2回, 1日) 2.992 (2回, 1日) 3.279 (2回, 1日) 0.607 (2回, 1日)	0.010 0.010 0.010 0.010 0.010 0.010 0.010 0.010 0.010 0.010 0.010	0.168 3.192 2.294 1.582 2.031 0.532 1.369 1.366 1.580 0.985 0.565	0.346 0.485 0.746 0.114 0.616 0.190 0.370 0.756 1.075 1.219 0.182	<0.010 <0.010 <0.010 <0.010 <0.010 <0.010 <0.010 <0.010 <0.010 <0.010 <0.010	0.094 0.015 0.253 0.108 0.086 0.038 0.038 0.044 0.036 0.025 0.024	
												代謝物A
きゅうり (果実)	9	100 g/L OD7077 ^h ----- 240 g/L7077 ^h	0.081~0.092 kg ai/ha 散布 (計0.165~0.180 kg ai/ha)	2	1 1 1 0, 1, 7, 10 1 1 1 1 1	<0.020 (2回, 1日) <0.020 (2回, 1日) <0.020 (2回, 1日) <0.020 (2回, 1日) <0.020 (2回, 1日) <0.020 (2回, 1日) <0.020 (2回, 1日) <0.020 (2回, 1日) <0.020 (2回, 1日)	0.010 0.010 0.010 0.010 0.010 0.010 0.010 0.010 0.010	0.010 0.010 0.010 0.010 0.010 0.010 0.010 0.010 0.010	<0.010 <0.010 <0.010 <0.010 <0.010 <0.010 <0.010 <0.010 <0.010	0.010 0.010 0.010 0.010 0.010 0.010 0.010 0.010 0.010		
											代謝物A	代謝物B
メロン (果実)	8	100 g/L OD7077 ^h ----- 240 g/L7077 ^h	0.085~0.090 kg ai/ha 散布 (計0.171~0.179 kg ai/ha)	2	1 1, 2, 7, 10 1 1 1 1 1 1	0.022 (2回, 1日) <0.020 (2回, 1日) 0.068 (2回, 1日) 0.044 (2回, 1日) 0.024 (2回, 1日) <0.020 (2回, 1日) 0.024 (2回, 1日) 0.083 (2回, 1日)	0.010 0.010 0.010 0.010 0.010 0.010 0.010 0.010	0.012 0.010 0.024 0.022 0.013 0.010 0.011 0.036	0.012 0.010 0.010 0.010 0.010 0.010 0.010 0.010	<0.010 <0.010 <0.010 <0.010 <0.010 <0.010 <0.010 <0.010	0.010 0.010 0.010 0.010 0.010 0.010 0.010 0.010	
												代謝物A
スカッシュ (果実)	7	100 g/L OD7077 ^h ----- 240 g/L7077 ^h	0.087~0.093 kg ai/ha 散布 (計0.176~0.181 kg ai/ha)	2	1, 3, 7 0, 1, 3, 7 1 1, 3, 7 1, 3, 7 1, 3, 7 1, 3, 7	0.076 (2回, 1日) <0.020 (2回, 1日) <0.020 (2回, 1日) 0.022 (2回, 1日) <0.020 (2回, 1日) 0.098 (2回, 1日) <0.020 (2回, 1日)	0.010 0.010 0.010 0.010 0.010 0.010 0.010	0.066 0.010 0.010 0.012 0.010 0.039 0.010	0.076 0.010 0.013 0.026 0.013 0.013 0.010	<0.010 <0.010 <0.010 <0.010 <0.010 <0.010 <0.010	0.010 0.010 0.010 0.010 0.010 0.010 0.010	
												代謝物A
トマト (果実)	15	100 g/L OD7077 ^h ----- 240 g/L7077 ^h	0.083~0.105 kg ai/ha 散布 (計0.168~0.199 kg ai/ha)	2	1, 3, 7 1, 3, 7 1, 3, 7 1, 3, 7 0, 1, 4, 7 1, 3, 7 1, 3, 7 1, 4, 7 1, 3, 7 1, 3, 7 1, 3, 7 1, 3, 7 1, 3, 7 1, 3, 7 1, 3, 7 1, 3, 7	0.127 (2回, 3日) 0.072 (2回, 7日) 0.231 (2回, 7日) 0.081 (2回, 7日) 0.035 (2回, 1日) 0.192 (2回, 7日) 0.220 (2回, 7日) 0.208 (2回, 7日) 0.135 (2回, 1日) 0.153 (2回, 7日) 0.207 (2回, 7日) 0.112 (2回, 7日) 0.046 (2回, 3日) 0.137 (2回, 3日) 0.200 (2回, 7日)	0.010 0.010 0.010 0.010 0.010 0.010 0.010 0.010 0.010 0.010 0.010 0.010 0.010 0.010 0.010 0.010	0.117 0.062 0.221 0.071 0.025 0.153 0.164 0.198 0.086 0.143 0.185 0.088 0.036 0.086 0.083	0.010 0.010 0.010 0.010 0.010 0.010 0.010 0.010 0.010 0.010 0.010 0.010 0.010 0.010 0.010 0.010	<0.010 <0.010 <0.010 <0.010 <0.010 <0.010 <0.010 <0.010 <0.010 <0.010 <0.010 <0.010 <0.010 <0.010 <0.010	0.010 0.022 0.012 0.022 0.010 0.010 0.010 0.010 0.010 0.010 0.010 0.010 0.010 0.010 0.010 0.010	
												代謝物A
ピーマン (果実)	8	100 g/L OD7077 ^h ----- 240 g/L7077 ^h	0.085~0.089 kg ai/ha 散布 (計0.172~0.177 kg ai/ha)	2	1, 3, 7, 10 1, 3, 7 1, 4, 7 1, 3, 7 1, 3, 7 1, 3, 7 1, 3, 7 1, 3, 7	0.159 (2回, 7日) 0.403 (2回, 3日) 0.438 (2回, 7日) 0.244 (2回, 1日) 0.610 (2回, 7日) 0.376 (2回, 7日) 0.248 (2回, 3日) 0.353 (2回, 3日)	0.010 0.010 0.010 0.010 0.010 0.010 0.010 0.010	0.149 0.389 0.428 0.234 0.598 0.342 0.222 0.326	0.057 0.162 0.158 0.054 0.180 0.084 0.093 0.056	<0.010 <0.010 <0.010 <0.010 <0.010 <0.010 <0.010 <0.010	0.020 0.044 0.036 0.010 0.050 0.018 0.023 0.014	
												代謝物A
とうがらし (果実)	4	100 g/L OD7077 ^h ----- 240 g/L7077 ^h	0.087~0.088 kg ai/ha 散布 (計0.174~0.176 kg ai/ha)	2	1, 3, 7 1, 3, 7 1, 3, 7 1, 3, 7	1.054 (2回, 1日) 0.598 (2回, 7日) 0.707 (2回, 7日) 0.569 (2回, 1日)	0.010 0.010 0.010 0.010	0.078 0.032 0.023 0.051	0.986 0.566 0.684 0.518	<0.010 <0.010 <0.010 <0.010	0.018 0.024 0.042 0.010	
												代謝物A

農作物 (試験部位)	試験 回数	試験条件				最大残留量 (ppm) (a)		各化合物の残留量 (ppm) 【スピロネトラト本体/代謝物M1/代謝物M5/ 代謝物M7/代謝物M1グルコシド】				
		剤型	使用量・使用方法	回数	経過日数							
レタス (莖葉) (外葉あり)	8	100 g/L OD7=77%#	0.086~0.092 kg ai/ha 散布 (計0.173~180 kg ai/ha)	2	3, 7	0.634 (2回, 3日)	代謝A: 0.294 / 0.340 / 0.074 <0.010 / 0.034					
					3, 7	0.141 (2回, 3日)	代謝B: 0.610 / 0.131 / 0.026 <0.010 / 0.129					
					0, 1, 3, 7	0.186 (2回, 3日)	代謝C: 0.052 / 0.104 / 0.042 <0.010 / 0.018					
					3, 7	0.594 (2回, 3日)	代謝D: 0.325 / 0.269 / 0.084 <0.010 / 0.020					
					3, 7	0.572 (2回, 3日)	代謝E: 0.369 / 0.203 / 0.204 <0.010 / 0.029					
		240 g/L7=77%#	3, 7	0.591 (2回, 3日)	代謝F: 0.310 / 0.281 / 0.181 <0.010 / 0.040							
			3, 7	0.111 (2回, 3日)	代謝G: 0.018 / 0.093 / 0.022 <0.010 / 0.097							
			3, 7	0.796 (2回, 3日)	代謝H: 0.414 / 0.362 / 0.128 <0.010 / 0.023							
			3, 7	0.302 (2回, 3日)	代謝I: 0.084 / 0.218 / 0.059 <0.010 / 0.012							
			3, 7	0.079 (2回, 3日)	代謝J: <0.010 / 0.070 / 0.015 <0.010 / 0.082							
レタス (莖葉) (外葉無し)	7	100 g/L OD7=77%#	0.086~0.092 kg ai/ha 散布 (計0.173~180 kg ai/ha)	2	3, 7	0.144 (2回, 3日)	代謝K: 0.048 / 0.096 / 0.044 <0.010 / 0.010					
					3, 7	0.119 (2回, 7日)	代謝L: <0.010 / 0.109 / 0.046 <0.010 / 0.010					
					3, 7	0.061 (2回, 3日)	代謝M: <0.010 / 0.051 / 0.043 <0.010 / 0.010					
					3, 7	0.097 (2回, 3日)	代謝N: <0.010 / 0.087 / 0.018 <0.010 / 0.066					
					3, 7	0.162 (2回, 3日)	代謝O: 0.055 / 0.107 / 0.052 <0.010 / 0.010					
		240 g/L7=77%#	3, 7	0.512 (2回, 3日)	代謝P: 0.218 / 0.294 / 0.064 <0.010 / 0.122							
			0, 1, 3, 7	0.549 (2回, 3日)	代謝Q: 0.035 / 0.514 / 0.051 <0.010 / 0.401							
			3, 7	0.110 (2回, 3日)	代謝R: <0.010 / 0.100 / 0.037 <0.010 / 0.041							
			3, 7	0.848 (2回, 3日)	代謝S: 0.380 / 0.468 / 0.083 <0.010 / 0.104							
			3, 7	1.431 (2回, 3日)	代謝T: 0.935 / 0.496 / 0.138 <0.010 / 0.025							
リーフレタス (莖葉)	7	100 g/L OD7=77%#	0.087~0.093 kg ai/ha 散布 (計0.171~0.181 kg ai/ha)	2	3, 7	0.655 (2回, 3日)	代謝U: 0.149 / 0.506 / 0.037 <0.010 / 0.026					
					3, 7	0.129 (2回, 3日)	代謝V: 0.013 / 0.116 / 0.046 <0.010 / 0.034					
					0, 1, 3, 7, 10	0.270 (2回, 3日)	代謝W: 0.171 / 0.099 / 0.066 <0.010 / 0.023					
					3	0.332 (2回, 3日)	代謝X: 0.162 / 0.170 / 0.198 <0.010 / 0.079					
					3	0.259 (2回, 3日)	代謝Y: 0.113 / 0.146 / 0.182 <0.010 / 0.087					
		240 g/L7=77%#	3, 7	0.226 (2回, 3日)	代謝Z: 0.096 / 0.130 / 0.088 <0.010 / 0.044							
			3, 7	1.899 (2回, 3日)	代謝AA: 1.355 / 0.544 / 0.235 <0.010 / 0.050							
			3, 7	0.433 (2回, 3日)	代謝AB: 0.269 / 0.164 / 0.153 <0.010 / 0.032							
			3, 7	2.328 (2回, 3日)	代謝AC: 1.806 / 0.521 / 0.085 <0.010 / 0.110							
			3, 7	0.283 (2回, 7日)	代謝AD: 0.197 / 0.086 / 0.136 <0.010 / 0.056							
ほうれんそう (莖葉)	7	100 g/L OD7=77%#	0.086~0.092 kg ai/ha 散布 (計0.172~0.183 kg ai/ha)	2	3, 6	0.686 (2回, 3日)	代謝AE: 0.128 / 0.558 / 0.176 <0.010 / 0.074					
					0, 1, 3, 7, 10	0.120 (2回, 3日)	代謝AF: 0.025 / 0.095 / 0.057 <0.010 / 0.034					
					3, 7	1.330 (2回, 3日)	代謝AG: 0.569 / 0.761 / 0.155 <0.010 / 0.010					
					3, 7	2.720 (2回, 3日)	代謝AH: 1.062 / 1.658 / 0.324 <0.010 / 0.016					
					3, 7	1.112 (2回, 3日)	代謝AI: 0.481 / 0.631 / 0.062 <0.010 / 0.012					
		240 g/L7=77%#	3, 7	0.814 (2回, 3日)	代謝AJ: 0.228 / 0.586 / 0.168 <0.010 / 0.025							
			3, 7	0.995 (2回, 3日)	代謝AK: 0.899 / 0.096 <0.010 / 1.481							
			7	0.354 (2回, 7日)	代謝AL: <0.010 / 0.344 / 0.039 <0.010 / 0.010							
			6	0.151 (2回, 6日)	代謝AM: <0.010 / 0.141 / 0.015 <0.010 / 0.010							
			3, 7, 10, 14, 20	0.195 (2回, 7日)	代謝AN: <0.010 / 0.185 / 0.034 <0.010 / 0.010							
ばれいしよ (莖葉)	20	100 g/L OD7=77%#	0.086~0.092 kg ai/ha 散布 (計0.173~0.180 kg ai/ha)	2	7	0.258 (2回, 7日)	代謝AO: <0.010 / 0.249 / 0.037 <0.010 / 0.010					
					7	0.168 (2回, 7日)	代謝AP: <0.010 / 0.158 / 0.017 <0.010 / 0.010					
					7	0.037 (2回, 7日)	代謝AQ: <0.010 / 0.027 <0.010 / 0.010					
					7	0.386 (2回, 6日)	代謝AR: <0.010 / 0.356 / 0.054 <0.010 / 0.010					
					7	0.045 (2回, 7日)	代謝AS: <0.010 / 0.035 <0.010 / 0.010					
		240 g/L7=77%#	7	0.067 (2回, 7日)	代謝AT: <0.010 / 0.057 <0.010 / 0.010							
			7	<0.020 (2回, 7日)	代謝AU: <0.010 / 0.010 <0.010 / 0.010							
			7	0.048 (2回, 7日)	代謝AV: <0.010 / 0.038 <0.010 / 0.010							
			7	0.050 (2回, 7日)	代謝AW: <0.010 / 0.040 <0.010 / 0.010							
			3, 6, 8, 13, 20	0.106 (2回, 20日)	代謝AX: <0.010 / 0.096 <0.010 / 0.010							
オレンジ (果実)	28	100 g/L OD7=77%#	0.169~0.182 kg ai/ha 散布 (計0.346~0.360 kg ai/ha)	2	0, 1, 7, 10, 15	0.218 (2回, 1日)	代謝AY: 0.105 / 0.113 / 0.050 <0.050 / 0.050					
					1	0.441 (2回, 1日)	代謝AZ: 0.056 / 0.078 <0.050 / 0.050					
					1	0.134 (2回, 1日)	代謝BA: <0.050 / 0.050 <0.050 / 0.050					
					1	<0.10 (2回, 1日)	代謝BB: <0.050 / 0.050 <0.050 / 0.050					
					1	<0.10 (2回, 1日)	代謝BC: 0.156 <0.050 <0.050 <0.050					
		240 g/L7=77%#	1	0.206 (2回, 1日)	代謝BD: 0.102 <0.050 <0.050 <0.050							
			1	0.182 (2回, 1日)	代謝BE: <0.050 / 0.050 <0.050 / 0.050							
			1	<0.10 (2回, 1日)	代謝BF: <0.050 / 0.050 <0.050 / 0.050							
			1	<0.10 (2回, 1日)	代謝BG: 0.142 <0.050 <0.050 <0.050							
			1	0.192 (2回, 1日)	代謝BH: 0.098 / 0.074 <0.050 / 0.050							
オレンジ (果実)	28	100 g/L OD7=77%#	0.169~0.182 kg ai/ha 散布 (計0.346~0.360 kg ai/ha)	2	1	0.172 (2回, 1日)	代謝BI: 0.128 <0.050 <0.050 <0.050					
					1	0.178 (2回, 1日)	代謝BJ: 0.089 / 0.051 <0.050 / 0.050					
					1	0.140 (2回, 1日)	代謝BK: 0.201 <0.050 / 0.076 <0.050 / 0.050					
					1	0.251 (2回, 1日)	代謝BL: 0.112 <0.050 <0.050 <0.050					
					1	0.162 (2回, 1日)	代謝BM: 0.174 <0.050 <0.050 <0.050					
		240 g/L7=77%#	1	0.224 (2回, 1日)	代謝BN: 0.146 / 0.065 <0.050 <0.050							
			1	0.211 (2回, 1日)	代謝BO: <0.050 / 0.050 <0.050 <0.050							
			1	<0.10 (2回, 1日)	代謝BP: <0.050 / 0.050 <0.050 <0.050							
			1	<0.10 (2回, 1日)	代謝BQ: 0.101 <0.050 <0.050 <0.050							
			1	0.151 (2回, 1日)	代謝BR: 0.094 <0.050 <0.050 <0.050							
オレンジ (果実)	28	100 g/L OD7=77%#	0.169~0.182 kg ai/ha 散布 (計0.346~0.360 kg ai/ha)	2	1	0.104 (2回, 1日)	代謝BS: 0.128 <0.050 <0.050 <0.050					
					1	0.178 (2回, 1日)	代謝BT: 0.096 <0.050 <0.050 <0.050					
					1	0.146 (2回, 1日)	代謝BU: <0.050 / 0.050 <0.050 <0.050					
					1	<0.10 (2回, 1日)	代謝BV: <0.050 / 0.050 <0.050 <0.050					
					1	0.102 (2回, 1日)	代謝BW: 0.052 <0.050 <0.050 <0.050					
		240 g/L7=77%#	1	<0.10 (2回, 1日)	代謝BX: <0.050 / 0.050 <0.050 <0.050							
			1	0.238 (2回, 1日)	代謝BY: 0.188 <0.050 <0.050 <0.050							
			1	0.157 (2回, 1日)	代謝BZ: 0.107 <0.050 <0.050 <0.050							
			1	0.157 (2回, 1日)	代謝CA: 0.107 <0.050 <0.050 <0.050							
			1	0.157 (2回, 1日)	代謝CB: 0.107 <0.050 <0.050 <0.050							

農作物 (試験部位)	試験 回数	試験条件			経過日数	最大残留量 (ppm)	各化合物の残留量 (ppm)					
		剤型	使用量・使用方法	回数			【スピロネトラト本体/代謝物M1/代謝物M5/ 代謝物7/代謝物M/グルコシド】					
すもも (果実)	13	100 g/L OD777*	0.155~0.165 kg ai/ha + 0.107~0.111 kg ai/ha 散布 (計0.265~0.274 kg ai/ha)	2	7, 14	0.276 (2回, 14日)	試験A: 0.062 / 0.215 / <0.010 / 0.084 / 0.035					
					7, 14	0.457 (2回, 14日)	試験B: 0.033 / 0.424 / 0.018 / 0.188 / 0.062					
					7, 10, 14, 21	0.250 (2回, 7日)	試験C: 0.032 / 0.218 / <0.010 / 0.026 / <0.010					
					7, 14	0.210 (2回, 7日)	試験D: <0.010 / 0.200 / <0.010 / 0.037 / <0.010					
					7, 14	0.145 (2回, 14日)	試験E: 0.041 / 0.104 / <0.010 / 0.156 / 0.012					
					7, 14	0.099 (2回, 14日)	試験F: 0.030 / 0.069 / <0.010 / 0.116 / <0.010					
					7, 14	0.213 (2回, 14日)	試験G: <0.010 / 0.203 / <0.010 / 0.095 / 0.055					
					7, 14	0.090 (2回, 7日)	試験H: <0.010 / 0.080 / <0.010 / 0.014 / <0.010					
					7, 14	0.031 (2回, 7日)	試験I: 0.010 / 0.021 / <0.010 / <0.010 / <0.010					
					7, 14	0.062 (2回, 7日)	試験J: <0.010 / 0.052 / <0.010 / 0.016 / <0.010					
					7, 14	0.177 (2回, 14日)	試験K: 0.028 / 0.149 / <0.010 / 0.161 / 0.016					
					7, 14	0.319 (2回, 7日)	試験L: 0.023 / 0.296 / <0.010 / 0.195 / 0.024					
					7, 14	0.030 (2回, 14日)	試験M: 0.014 / 0.016 / <0.010 / 0.030 / 0.010					
					ぶどう (液果)	14	100 g/L OD777*	0.109~0.114 kg ai/ha + 0.109~0.113 kg ai/ha 散布 (計0.219~0.227 kg ai/ha)	2	7, 14	0.206 (2回, 7日)	試験A: 0.093 / 0.113 / 0.012 / 0.010 / 0.092
7, 14	0.541 (2回, 7日)	試験B: 0.150 / 0.391 / 0.016 / 0.041 / 0.127										
7, 10, 14, 21	0.264 (2回, 14日)	試験C: 0.102 / 0.162 / <0.010 / <0.010 / 0.061										
7, 14	0.207 (2回, 7日)	試験D: 0.161 / 0.046 / 0.018 / <0.010 / 0.025										
7, 14	0.136 (2回, 7日)	試験E: 0.060 / 0.076 / <0.010 / <0.010 / 0.094										
7, 14	0.053 (2回, 13日)	試験F: 0.038 / 0.015 / <0.010 / <0.010 / 0.049										
7, 14	0.433 (2回, 14日)	試験G: 0.187 / 0.246 / 0.024 / <0.010 / 0.115										
7, 14	0.233 (2回, 14日)	試験H: 0.145 / 0.088 / <0.010 / <0.010 / 0.048										
7, 14	0.60 (2回, 14日)	試験I: 0.350 / 0.250 / 0.042 / <0.010 / 0.194										
7, 14	0.776 (2回, 7日)	試験J: 0.352 / 0.424 / 0.163 / <0.010 / 0.075										
7, 14	0.334 (2回, 14日)	試験K: 0.140 / 0.194 / 0.020 / 0.011 / 0.074										
7, 14	0.370 (2回, 7日)	試験L: 0.201 / 0.169 / 0.014 / 0.018 / 0.084										
7, 14	0.245 (2回, 7日)	試験M: 0.192 / 0.053 / 0.018 / <0.010 / 0.029										
7, 14	0.106 (2回, 7日)	試験N: 0.096 / 0.010 / <0.010 / <0.010 / 0.050										
アーモンド (果実) (外皮無し)	12	100 g/L OD777*	0.155~0.161 kg ai/ha + 0.109~0.112 kg ai/ha + 0.108~0.112 kg ai/ha 散布 (計0.370~0.384 kg ai/ha)	3	6, 10, 13, 21	0.032 (3回, 13日)	試験A: <0.010 / 0.022 / <0.010 / <0.010 / <0.010					
					6, 13	0.083 (3回, 13日)	試験B: <0.010 / 0.073 / <0.010 / 0.023 / 0.011					
					7	0.083 (3回, 7日)	試験C: 0.031 / 0.052 / <0.010 / 0.015 / 0.014					
					7	0.082 (3回, 7日)	試験D: 0.029 / 0.053 / <0.010 / 0.013 / 0.011					
					7	0.050 (3回, 7日)	試験E: 0.027 / 0.025 / <0.010 / <0.010 / <0.010					
					7	0.052 (3回, 7日)	試験F: 0.025 / 0.025 / <0.010 / <0.010 / <0.010					
					7	0.029 (3回, 7日)	試験G: 0.019 / <0.010 / <0.010 / <0.010 / <0.010					
					7	0.024 (3回, 7日)	試験H: 0.014 / <0.010 / <0.010 / <0.010 / <0.010					
					7	0.073 (3回, 7日)	試験I: 0.012 / 0.061 / 0.016 / 0.025 / 0.014					
					7	0.044 (3回, 7日)	試験J: <0.010 / 0.034 / <0.010 / <0.010 / <0.010					
					7	0.048 (3回, 7日)	試験K: 0.030 / 0.018 / <0.010 / <0.010 / <0.010					
					7	0.037 (3回, 7日)	試験L: 0.025 / 0.011 / <0.010 / <0.010 / <0.010					
					アーモンド (外皮)	12	100 g/L OD777*	0.155~0.161 kg ai/ha + 0.109~0.112 kg ai/ha + 0.108~0.112 kg ai/ha 散布 (計0.370~0.384 kg ai/ha)	3	6, 10, 13, 21	2.628 (3回, 10日)	試験A: 2.408 / 0.220 / <0.20 / <0.20 / <0.20
										6, 13	3.953 (3回, 13日)	試験B: 3.367 / 0.586 / 0.479 / 0.403 / <0.20
7	3.248 (3回, 7日)	試験C: 2.918 / 0.330 / <0.20 / 0.484 / <0.20										
7	1.869 (3回, 7日)	試験D: 1.501 / 0.368 / 0.215 / 0.602 / 0.327										
7	0.732 (3回, 7日)	試験E: 0.532 / <0.20 / <0.20 / <0.20 / <0.20										
7	0.824 (3回, 7日)	試験F: 0.624 / <0.20 / <0.20 / <0.20 / <0.20										
7	2.571 (3回, 7日)	試験G: 2.286 / 0.283 / <0.20 / <0.20 / <0.20										
7	4.274 (3回, 7日)	試験H: 3.508 / 0.766 / 0.315 / <0.20 / <0.20										
7	1.789 (3回, 7日)	試験I: 1.589 / <0.20 / <0.20 / <0.20 / <0.20										
7	1.166 (3回, 7日)	試験J: 0.953 / 0.213 / <0.20 / <0.20 / <0.20										
7	3.979 (3回, 7日)	試験K: 3.689 / 0.290 / <0.20 / <0.20 / <0.20										
7	1.332 (3回, 7日)	試験L: 1.132 / <0.20 / <0.20 / <0.20 / <0.20										
ペカン (果実) (外皮無し)	11	100 g/L OD777*	0.155~0.162 kg ai/ha + 0.110~0.111 kg ai/ha + 0.107~0.114 kg ai/ha 散布 (計0.373~0.385 kg ai/ha)	3						7	0.026 (3回, 7日)	試験A: 0.015 / 0.011 / <0.010 / <0.010 / <0.010
										7	<0.020 (3回, 7日)	試験B: <0.010 / <0.010 / <0.010 / <0.010 / <0.010
					7	<0.020 (3回, 7日)	試験C: <0.010 / <0.010 / <0.010 / <0.010 / <0.010					
					7	<0.020 (3回, 7日)	試験D: <0.010 / <0.010 / <0.010 / <0.010 / <0.010					
					7, 10, 14, 21	<0.020 (3回, 7日)	試験E: <0.010 / <0.010 / <0.010 / <0.010 / <0.010					
					7, 14	<0.020 (3回, 7日)	試験F: <0.010 / <0.010 / <0.010 / <0.010 / <0.010					
					7	0.044 (3回, 7日)	試験G: <0.010 / 0.034 / <0.010 / <0.010 / <0.010					
					7	0.128 (3回, 7日)	試験H: <0.010 / 0.118 / 0.010 / 0.010 / <0.010					
					7	0.170 (3回, 7日)	試験I: <0.010 / 0.160 / 0.014 / 0.021 / <0.010					
					7	0.245 (3回, 7日)	試験J: <0.010 / 0.235 / 0.012 / 0.029 / <0.010					
					7	0.035 (3回, 7日)	試験K: 0.024 / 0.011 / <0.010 / <0.010 / <0.010					
					ホップ (雄花) (乾燥)	4	100 g/L OD777*	0.110~0.113 kg ai/ha + 0.108~0.111 kg ai/ha 散布 (計0.218~0.224 kg ai/ha)	2	7, 14	4.664 (2回, 7日)	試験A: 4.094 / 0.570 / 0.179 / <0.100 / 0.547
										8, 14	4.604 (2回, 8日)	試験B: 3.880 / 0.724 / 0.213 / 0.100 / 0.576
										7, 14	2.074 (2回, 14日)	試験C: 1.714 / 0.360 / <0.010 / <0.010 / 0.400
7, 14	3.252 (2回, 7日)	試験D: 2.624 / 0.628 / 0.109 / <0.100 / 0.376										
たまねぎ (鱗茎)	9	240 g/L777*	48 g ai/ha (計48 g ai/ha)	1						10, 16, 23, 30, 3	0.07 (1回, 10日)	試験A: <0.02 / 0.05 / <0.02 / <0.02 / <0.02
										6, 13, 20, 27, 34	<0.04 (1回, 13日)	試験B: <0.02 / <0.02 / <0.02 / <0.02 / <0.02
										7, 14, 22, 28, 35	0.06 (1回, 14日)	試験C: <0.02 / 0.04 / <0.02 / <0.02 / <0.02
										7, 14, 21, 28, 32	<0.04 (1回, 7日)	試験D: <0.02 / <0.02 / <0.02 / <0.02 / <0.02
										7, 14, 21, 28, 34	<0.04 (1回, 7日)	試験E: <0.02 / 0.02 / <0.02 / <0.02 / <0.02
										7, 14, 21	<0.04 (1回, 7日)	試験F: <0.02 / 0.02 / <0.02 / <0.02 / <0.02
										8, 15, 22, 29, 36	0.09 (1回, 15日)	試験G: 0.05 / 0.03 / <0.02 / <0.02 / <0.02
										8, 15, 22, 29, 35	<0.04 (1回, 8日)	試験H: <0.02 / <0.02 / <0.02 / <0.02 / <0.02
										8, 15, 21, 29, 35	<0.04 (1回, 8日)	試験I: <0.02 / <0.02 / <0.02 / <0.02 / <0.02
										たまねぎ (鱗茎)	8	240 g/L777*
					7, 14, 22, 28, 35	0.14 (2回, 7日)	試験B: <0.02 / 0.12 / <0.02 / <0.02 / <0.02					
					7, 14, 21, 28, 32	<0.04 (2回, 7日)	試験C: <0.02 / <0.02 / <0.02 / <0.02 / <0.02					
					7, 14, 21, 28, 34	<0.04 (2回, 7日)	試験D: <0.02 / <0.02 / <0.02 / <0.02 / <0.02					
					7, 14, 21	<0.04 (2回, 14日)	試験E: <0.02 / 0.02 / <0.02 / <0.02 / <0.02					
8, 15, 22, 29, 36	0.09 (2回, 8日)	試験F: 0.05 / 0.04 / <0.02 / <0.02 / <0.02										
8, 15, 22, 29, 35	<0.04 (2回, 8日)	試験G: <0.02 / <0.02 / <0.02 / <0.02 / <0.02										
8, 15, 21, 29, 35	<0.04 (2回, 8日)	試験H: <0.02 / <0.02 / <0.02 / <0.02 / <0.02										
たまねぎ (鱗茎)	9	240 g/L777*	72 g ai/ha (計144 g ai/ha)	1	10, 16, 23, 30, 3	0.06 (1回, 10日)	試験A: <0.02 / 0.04 / <0.02 / <0.02 / <0.02					
					6, 13, 20, 27, 34	<0.04 (1回, 13日)	試験B: <0.02 / <0.02 / <0.02 / <0.02 / <0.02					
					7, 14, 22, 28, 35	0.09 (1回, 22日)	試験C: <0.02 / 0.07 / <0.02 / <0.02 / <0.02					
					7, 14, 21, 28, 32	<0.04 (1回, 7日)	試験D: <0.02 / <0.02 / <0.02 / <0.02 / <0.02					
					7, 14, 21, 28, 34	<0.04 (1回, 7日)	試験E: <0.02 / <0.02 / <0.02 / <0.02 / <0.02					
					7, 14, 21	0.05 (1回, 14日)	試験F: <0.02 / 0.03 / <0.02 / <0.02 / <0.02					
					8, 15, 22, 29, 36	0.10 (1回, 15日)	試験G: 0.06 / 0.04 / <0.02 / <0.02 / <0.02					
					8, 15, 22, 29, 35	<0.04 (1回, 8日)	試験H: <0.02 / <0.02 / <0.02 / <0.02 / <0.02					
					8, 15, 21, 29, 35	0.05 (1回, 8日)	試験I: <0.02 / 0.03 / <0.02 / <0.02 / <0.02					
					たまねぎ (鱗茎)	8	240 g/L777*	72 g ai/ha (計144 g ai/ha)	2	6, 13, 20, 27, 34	0.05 (2回, 20日)	試験A: <0.02 / 0.03 / <0.02 / <0.02 / <0.02
										7, 14, 22, 28, 35	0.16 (2回, 22日)	試験B: <0.02 / 0.14 / <0.02 / <0.02 / <0.02
										7, 14, 21, 28, 35	<0.04 (2回, 7日)	試験C: <0.02 / <0.02 / <0.02 / <0.02 / <0.02
										7, 14, 21, 28, 35	<0.04 (2回, 7日)	試験D: <0.02 / <0.02 / <0.02 / <0.02 / <0.02
										7, 14, 21	0.04 (2回, 7日)	試験E: <0.02 / 0.02 / <0.02 / <0.02 / <0.02
8, 15, 22, 29, 36	<0.04 (2回, 8日)	試験F: <0.02 / <0.02 / <0.02 / <0.02 / <0.02										
8, 15, 22, 29, 35	<0.04 (2回, 8日)	試験G: <0.02 / <0.02 / <0.02 / <0.02 / <0.02										
8, 15, 21, 29, 35	0.05 (2回, 8日)	試験H: <0.02 / 0.03 / <0.02 / <0.02 / <0.02										

農作物 (試験部位)	試験 圃場数	試験条件				最大残留量 (ppm) 山	各化合物の残留量 (ppm) 【スピロテトラト本体/代謝物M1/代謝物M5/ 代謝物M7/代謝物M1グルコシド】				
		剤型	使用量・使用方法	回数	経過日数		圃場A	圃場B	圃場C	圃場D	圃場E
未成熟 ライマ豆 (葉無し)	8	150 g/L 007*77* + 240 g/Lフロアブル	0.088~0.090 kg ai/ha + 0.088~0.090 kg ai/ha (計0.177~0.179 kg ai/ha)	2	1, 5, 10, 14	0.321 (2回, 1日)	圃場A: <0.010	0.311	0.046	<0.010	<0.010
					1	0.097 (2回, 1日)	圃場B: <0.010	0.087	<0.010	<0.010	<0.010
					1	0.176 (2回, 1日)	圃場C: <0.010	0.166	0.038	<0.010	0.012
					1	0.221 (2回, 1日)	圃場D: <0.020	0.211	0.040	<0.010	0.025
					1	0.183 (2回, 1日)	圃場E: <0.010	0.173	0.033	<0.010	<0.010
		240 g/Lフロアブル	1	0.072 (2回, 1日)	圃場A: <0.010	0.062	0.010	<0.010	<0.010		
				0.081 (2回, 1日)	圃場B: <0.010	0.071	<0.010	<0.010	<0.010		
				0.182 (2回, 1日)	圃場C: <0.010	0.172	0.028	<0.010	0.020		
				0.495 (2回, 1日)	圃場D: <0.010	0.485	0.208	<0.010	<0.010		
				0.385 (2回, 1日)	圃場E: <0.010	0.375	0.107	<0.010	<0.010		
赤皮鶏 ガーデンピー (葉無し)	8	150 g/L 007*77* + 240 g/Lフロアブル	0.084~0.089 kg ai/ha + 0.088~0.092 kg ai/ha (計0.174~0.178 kg ai/ha)	2	1, 4, 10, 13	0.550 (2回, 1日)	圃場A: <0.010	0.540	<0.168	<0.010	<0.010
					1	0.359 (2回, 1日)	圃場B: <0.010	0.349	0.064	<0.010	<0.010
					1	0.392 (2回, 1日)	圃場C: <0.010	0.382	0.073	<0.010	<0.010
					1	0.493 (2回, 1日)	圃場D: <0.010	0.483	0.082	<0.010	<0.010
					1	0.392 (2回, 1日)	圃場E: <0.010	0.382	0.115	<0.010	<0.010
		240 g/Lフロアブル	1	0.306 (2回, 1日)	圃場A: <0.010	0.295	0.045	<0.010	<0.010		
				0.512 (2回, 1日)	圃場B: 0.072	0.440	0.232	<0.010	<0.010		
				0.621 (2回, 1日)	圃場C: 0.238	0.383	0.089	<0.010	0.024		
				0.360 (2回, 1日)	圃場D: 0.171	0.189	0.077	<0.010	0.025		
				0.989 (2回, 5日)	圃場E: <0.010	0.937	0.099	<0.010	0.012		
さやいんげん	8	150 g/L 007*77* + 240 g/Lフロアブル	0.087~0.091 kg ai/ha + 0.088~0.091 kg ai/ha (計0.177~0.182 kg ai/ha)	2	1, 5, 9, 13	0.062 (2回, 1日)	圃場A: <0.010	0.042	0.066	<0.010	<0.010
					1	0.145 (2回, 1日)	圃場B: 0.022	0.123	0.053	<0.010	<0.010
					1	0.334 (2回, 1日)	圃場C: 0.047	0.287	0.145	<0.010	<0.010
					1	0.046 (2回, 1日)	圃場D: <0.010	0.036	0.035	<0.010	<0.010
					1	1.111 (2回, 1日)	圃場E: 0.079	1.032	0.075	<0.010	0.011
		240 g/Lフロアブル	1	0.622 (2回, 1日)	圃場A: 0.290	0.632	0.047	<0.010	0.015		
				0.556 (2回, 1日)	圃場B: 0.168	0.388	0.033	<0.010	<0.010		
				1.194 (2回, 1日)	圃場C: 0.119	1.076	0.063	<0.010	0.011		
				0.202 (3回, 3日)	圃場D: 0.120	0.082	0.021	<0.010	<0.010		
				0.148 (3回, 1日)	圃場E: 0.082	0.066	0.011	<0.010	<0.010		
アボカド	12	150 g/L 007*77* + 240 g/Lフロアブル	0.284~0.404 kg ai/ha + 0.286~0.340 kg ai/ha + 0.280~0.289 kg ai/ha (計0.857~1.02 kg ai/ha)	3	1, 3, 5, 7	0.098 (3回, 1日)	圃場A: 0.036	0.062	0.011	<0.010	<0.010
					1	0.106 (3回, 1日)	圃場B: 0.036	0.072	0.018	<0.010	<0.010
					1	0.042 (3回, 1日)	圃場C: 0.012	0.030	<0.010	<0.010	<0.010
					1	0.030 (3回, 1日)	圃場D: <0.010	0.020	<0.010	<0.010	<0.010
					1	0.283 (3回, 1日)	圃場E: 0.209	0.075	0.013	<0.010	<0.010
		240 g/Lフロアブル	1	0.270 (3回, 3日)	圃場A: 0.176	0.094	0.018	<0.010	<0.010		
				0.096 (3回, 3日)	圃場B: 0.072	0.024	0.024	<0.010	<0.010		
				0.088 (3回, 3日)	圃場C: 0.066	0.022	0.022	<0.010	<0.010		
				0.195 (3回, 1日)	圃場D: 0.117	0.078	0.012	<0.010	<0.010		
				0.295 (3回, 1日)	圃場E: 0.205	0.090	0.012	<0.010	<0.010		
グアバ	5	150 g/L 007*77* + 240 g/Lフロアブル	0.283~0.292 kg ai/ha + 0.274~0.297 kg ai/ha + 0.281~0.309 kg ai/ha (計0.852~0.886 kg ai/ha)	3	1, 3, 5, 7	0.357 (3回, 3日)	圃場A: 0.246	0.111	0.030	0.010	<0.010
					1	0.428 (3回, 1日)	圃場B: 0.190	0.238	0.036	<0.010	<0.010
					1	0.764 (3回, 3日)	圃場C: 0.428	0.346	0.026	0.016	<0.010
					1	0.907 (3回, 1日)	圃場D: 0.560	0.347	0.028	0.026	<0.010
					1	0.277 (3回, 1日)	圃場E: 0.250	0.127	0.036	<0.010	<0.010
		240 g/Lフロアブル	1	0.164 (3回, 1日)	圃場A: 0.025	0.139	0.027	<0.010	0.010		
				0.066 (3回, 1日)	圃場B: 0.016	0.070	0.020	<0.010	<0.010		
				0.162 (3回, 1日)	圃場C: 0.032	0.130	0.023	<0.010	0.012		
				0.124 (3回, 1日)	圃場D: 0.022	0.104	0.011	<0.010	<0.010		
				0.090 (3回, 3日)	圃場E: <0.010	0.080	<0.010	<0.010	0.022		
パパイヤ	9	150 g/L 007*77* + 240 g/Lフロアブル	0.274~0.299 kg ai/ha + 0.272~0.293 kg ai/ha + 0.284~0.298 kg ai/ha (計0.851~0.877 kg ai/ha)	3	1, 3	0.068 (3回, 1日)	圃場A: <0.010	0.058	0.010	<0.010	0.012
					1	0.096 (3回, 1日)	圃場B: <0.010	0.086	<0.010	<0.010	0.011
					1	0.049 (3回, 1日)	圃場C: 0.017	0.032	0.022	0.018	0.024
					1	0.182 (3回, 3日)	圃場D: 0.042	0.120	0.021	<0.010	<0.010
					1	3.272 (3回, 1日)	圃場E: 2.848	0.424	0.103	1.580	0.020
		240 g/Lフロアブル	1	1.020 (3回, 1日)	圃場A: 0.708	0.312	0.088	1.392	0.018		
				0.892 (3回, 1日)	圃場B: 0.672	0.220	0.057	0.463	0.011		
				0.848 (3回, 1日)	圃場C: 0.562	0.286	0.093	0.652	0.015		
				0.121 (3回, 1日)	圃場D: 0.093	0.028	0.016	0.104	0.014		
				0.170 (3回, 1日)	圃場E: 0.104	0.065	0.034	0.169	0.017		
ライチ	9	150 g/L 007*77* + 240 g/Lフロアブル	0.280~0.290 kg ai/ha + 0.280~0.293 kg ai/ha + 0.280~0.296 kg ai/ha (計0.848~0.879 kg ai/ha)	3	1, 3	0.535 (3回, 1日)	圃場A: 0.417	0.118	0.044	0.152	0.022
					1	0.751 (3回, 1日)	圃場B: 0.496	0.255	0.142	0.334	0.020
					1	5.160 (3回, 1日)	圃場C: 4.776	0.384	0.065	0.764	0.012
					1	0.12 (3回, 1日)	圃場D: <0.02	0.10	0.04	<0.02	<0.02
					1	0.12 (3回, 1日)	圃場E: <0.02	0.10	0.02	<0.02	<0.02
		240 g/Lフロアブル	1	0.12 (3回, 1日)	圃場A: <0.02	0.10	0.02	<0.02	<0.02		
				0.23 (3回, 1日)	圃場B: 0.08	0.15	0.06	<0.02	<0.02		
				0.06 (3回, 1日)	圃場C: <0.02	0.04	0.04	<0.02	<0.02		
				0.07 (3回, 1日)	圃場D: <0.02	0.05	0.02	<0.02	<0.02		
				0.04 (3回, 1日)	圃場E: <0.02	0.02	<0.02	<0.02	<0.02		
きゅうり (果実)	4	240 g/Lフロアブル	10.8 g ai/水100L (展着剤加用)	3	1, 4, 7	0.12 (3回, 1日)	圃場A: <0.02	0.10	0.02	<0.02	<0.02
					1	0.12 (3回, 1日)	圃場B: <0.02	0.10	0.02	<0.02	<0.02
					1	0.12 (3回, 1日)	圃場C: <0.02	0.10	0.02	<0.02	<0.02
	4	240 g/Lフロアブル	7.2 g ai/水100L (展着剤加用)	3	1, 4, 7	0.23 (3回, 1日)	圃場D: 0.08	0.15	0.06	<0.02	<0.02
					1	0.06 (3回, 1日)	圃場E: <0.02	0.04	0.04	<0.02	<0.02
					1	0.07 (3回, 1日)	圃場A: <0.02	0.05	0.02	<0.02	<0.02
	4	240 g/Lフロアブル	4.8 g ai/水100L (展着剤加用)	3	1, 4, 7	0.04 (3回, 1日)	圃場B: <0.02	0.02	<0.02	<0.02	<0.02
					1	0.10 (3回, 1日)	圃場C: 0.04	0.06	0.08	<0.02	<0.02
					1	0.04 (3回, 1日)	圃場D: <0.02	0.02	<0.02	<0.02	<0.02
					1	0.05 (3回, 1日)	圃場E: <0.02	0.03	0.02	<0.02	<0.02
4	240 g/Lフロアブル	4.8 g ai/水100L (展着剤加用)	3	1, 4, 7	0.04 (3回, 1日)	圃場A: <0.02	0.02	<0.02	<0.02	<0.02	
				1	0.04 (3回, 1日)	圃場B: <0.02	0.02	<0.02	<0.02	<0.02	
				1	0.06 (3回, 1日)	圃場C: 0.04	0.02	0.05	<0.02	<0.02	

注1) 最大残留量: 当該農薬の申請の範囲内で最も多量に用い、かつ使用から収穫までの期間を最長とした場合の作物残留試験 (いわゆる最大使用条件下の作物残留試験) を複数の圃場で実施し、それぞれの試験から得られた残留量 (参考: 平成10年8月7日付「残留農薬基準設定における暴露評価の精密化に係る意見具申」)
表中、最大使用条件下の作物残留試験条件に、アンダーラインを付しているが、経時的に測定されたデータがある場合において、収穫までの期間が最長の場合にのみ最大残留量が得られるとは限らないため、最大使用条件以外で最大残留量が得られた場合は、その使用回数及び経過日に()内に記載した。

食品名	基準値 ppm	基準値 現行 ppm	登録 有無	参考基準値		作物残留試験成績等 ppm	
				国際 基準 ppm	外国 基準値 ppm		
大豆	5		IT		5	アメリカ	【0.020-1.890(n=25)(米国)】 【<0.020-0.705(n=9) (米国いんげん)】 【0.036-0.694(n=6)(米国)】 【米国豆類参照】
小豆類	3		IT		2.5	アメリカ	
えんどう	3		IT		2.5	アメリカ	
その他の豆類	3		IT		2.5	アメリカ	
ばれいしょ	1	0.8	申	0.8			【<0.020-0.366(n=20)(米国)】 0.15/0.40(\$) 【米国ばれいしょ参照】 【米国ばれいしょ参照】 【米国ばれいしょ参照】 【米国ばれいしょ参照】
さといも類(やつがしらを含む。)	0.6	0.6			0.6	アメリカ	
かんしょ	0.6	0.6			0.6	アメリカ	
やまいも(長いもをいう。)	0.6	0.6			0.6	アメリカ	
その他のいも類	0.6	0.6			0.6	アメリカ	
だいこん類(ラディッシュを含む。)の葉	7	7		7			
かぶ類の葉	7	7		7			
クレソン	7	7		7			
はくさい	7	7		7			
キャベツ	2	0.3		2			
芽キャベツ	1	1					
ケール	7	7		7			
こまつな	7	7		7			
きょうな	7	7		7			
チンゲンサイ	7	7					
カリフラワー	1	1		1			
ブロッコリー	1	1		1			
その他のあぶらな科野菜	7	7		7			
チコリ	7	7		7			
エンダイブ	7	7		7			
しゅんぎく	7	7		7			
レタス(サラダ菜及びちしやを含む。)	7	3		7			
その他のきく科野菜	7	7		7			
たまねぎ	0.5	0.5			0.5	オーストラリア	【<0.04-0.16(n=8)(豪州)】
パセリ	5	5					
セロリ	5	5		4			
その他のせり科野菜	5	5					
トマト	3	1	申	1			
ピーマン	10	1	申	1			0.42(\$)/0.44/0.73(\$)/1.04(\$) 1.15(\$)/1.95/2.07(\$)/3.03(\$)
なす	2	1	申	1			0.42(\$)/0.48/0.55/0.55(\$)
その他のなす科野菜	10	7	申	1			(ししとう 1.94(\$)/2.08/2.58(\$)/3.86(\$))
きゅうり(ガーキンを含む。)	2	0.2	申/IT	0.2	2	オーストラリア	【<0.04-0.23(n=12)(豪州)】 0.20/0.29(\$)/0.35/0.38(\$)
かぼちゃ(スカッシュを含む。)	2	0.2	IT	0.2	2	オーストラリア	
しろうり	0.2	0.2		0.2			【豪州きゅうり参照】
すいか	0.1	0.03	申	0.2			<0.02/<0.02/<0.02(\$)/<0.02(\$)
メロン類果実	0.1	0.03	申	0.2			<0.02/<0.02/<0.02(\$)/<0.02(\$)
まくわうり	0.03	0.03		0.2			
その他のうり科野菜	7	7		0.2			
ほうれんそう	7	7		7			【米国ばれいしょ参照】 【0.556-1.194(n=4) (米国さやえんどう)】 【0.046-0.621(n=8) (米国さやいんげん)】 【米国豆類参照】
オクラ	1	1		1			
しょうが	0.6	0.6			0.6	アメリカ	
未成熟えんどう	3		IT		2.5	アメリカ	
未成熟いんげん	3		IT		2.5	アメリカ	
えだまめ	3		IT		2.5	アメリカ	
その他の野菜	7	7		7			
なつみかんの果実全体	1	1		0.5	1	オーストラリア	【豪州オレンジ、マンダリン参照】
レモン	1	1		0.5	1	オーストラリア	【豪州オレンジ、マンダリン参照】
オレンジ(ネーブルオレンジを含む。)	1	1		0.5	1	オーストラリア	【<0.04-0.32(n=13)(豪州)】
グレープフルーツ	1	1		0.5	1	オーストラリア	【豪州オレンジ、マンダリン参照】
ライム	1	1		0.5	1	オーストラリア	【豪州オレンジ、マンダリン参照】
その他のかんきつ類果実	1	1		0.5	1	オーストラリア	【<0.04-0.32(n=8)(豪州マンダリン)】
りんご	0.7	0.7		0.7	0.7	アメリカ	【0.032-0.396(n=25)(米国)】 【0.032-0.292(n=13)(米国なし)】
日本なし	0.7	0.7		0.7	0.7	アメリカ	
西洋なし	0.7	0.7		0.7	0.7	アメリカ	
マルメロ	0.7	0.7		0.7	0.7	アメリカ	
びわ	0.7	0.7		0.7	0.7	アメリカ	
ネクタリン	3	3		3			
あんず(アブリコットを含む。)	3	3		3			
すもも(プルーンを含む。)	5	3		5			
うめ	3	3		3			
おうとう(チェリーを含む。)	3	3		3			
いちご	10		申				0.95/1.12(\$)/2.47(\$)/3.40(\$)
ぶどう	2	2		2			

食品名	基準値 案 ppm	基準値 現行 ppm	登録 有無	参考基準値		作物残留試験成績等 ppm	
				国際 基準 ppm	外国 基準値 ppm		
パパイヤ	3		IT		2.5	アメリカ	【0.049-0.164(n=9)(米国)】 【0.030-0.295(n=12)(米国)】 【0.277-0.907(n=6)(米国)】
アボカド	0.6		IT		0.6	アメリカ	
グアバ	3		IT		2.5	アメリカ	
マンゴー	0.3	0.3			0.3	オーストラリア	
パッションフルーツ	3		IT		2.5	アメリカ	
その他の果実	13	1	IT		13	アメリカ	【0.121-5.160(n=9)(米国ライチ)】
綿実	1	1					
ざんなん	0.5	0.5		0.5			
くり	0.5	0.5		0.5			
ペカン	0.5	0.5		0.5			
アーモンド	0.5	0.5		0.5			
くるみ	0.5	0.5		0.5			
その他のナッツ類	0.5	0.5		0.5			
ホップ	15	15		15			
その他のハーブ	7	7					
牛の筋肉	0.02	0.02		0.01	0.02	アメリカ	
豚の筋肉	0.02	0.02		0.01	0.02	アメリカ	
その他の陸棲哺乳類に属する動物の筋肉	0.02	0.02		0.01	0.02	アメリカ	
牛の脂肪	0.02	0.02		0.01	0.02	アメリカ	
豚の脂肪	0.02	0.02		0.01	0.02	アメリカ	
その他の陸棲哺乳類に属する動物の脂肪	0.02	0.02		0.01	0.02	アメリカ	
牛の肝臓	0.02	0.02		0.03	0.02	アメリカ	
豚の肝臓	0.02	0.02		0.03	0.02	アメリカ	
その他の陸棲哺乳類に属する動物の肝臓	0.02	0.02		0.03	0.02	アメリカ	
牛の腎臓	0.02	0.02		0.03	0.02	アメリカ	
豚の腎臓	0.02	0.02		0.03	0.02	アメリカ	
その他の陸棲哺乳類に属する動物の腎臓	0.02	0.02		0.03	0.02	アメリカ	
牛の食用部分	0.02	0.02		0.03	0.02	アメリカ	
豚の食用部分	0.02	0.02		0.03	0.02	アメリカ	
その他の陸棲哺乳類に属する動物の食用部分	0.02	0.02		0.03	0.02	アメリカ	
ポテトフレーク	1.6	1.6			1.6	アメリカ	
とうがらし(乾燥させたもの)	15	15		15			
すもも(乾燥させたもの)	5	5					
干しぶどう	4	4		4			

(#)これらの作物残留試験は、申請の範囲内で試験が行われていない。

(\$)これらの作物残留試験は、試験成績のばらつきを考慮し、この印をつけた残留値を基準値策定の根拠とした。

本基準(暫定基準以外の基準)を見直す基準値案については、太枠線で囲んで示した。

「登録有無」の欄に「申」の記載があるものは、農薬の登録申請等の基準値設定依頼がなされたものであることを示している。

※ 基準値案及び参考基準値の規制対象について

基準値案:スピロテトラマト本体及び代謝物M1をスピロテトラマト換算したものの和。

国際基準:農産物 スピロテトラマト本体及び代謝物M1をスピロテトラマト換算したものの和。

畜産物 代謝物M1のみをスピロテトラマト換算したものの和。

米国基準:農産物 スピロテトラマト本体、代謝物M1、M5、M7及びM1グリコシドをスピロテトラマト換算したものの和。

(ただし、作物残留試験成績は、スピロテトラマト本体及び代謝物M1をスピロテトラマト換算したものの和で示した。)

豪州基準:スピロテトラマト本体及び代謝物M1をスピロテトラマト換算したものの和。

スピロテトラマト推定摂取量 (単位: $\mu\text{g}/\text{人}/\text{day}$)

食品名	基準値案 (ppm)	国民平均 TMDI	幼小児 (1~6歳) TMDI	妊婦 TMDI	高齢者 (65歳以上) TMDI
大豆	5	280.5	168.5	227.5	294.0
小豆類	3	4.2	1.5	0.3	8.1
えんどう	3	0.9	0.3	0.9	1.2
その他の豆類	3	0.3	0.3	0.3	0.3
ばれいしょ	1	36.6	21.3	39.8	27.0
さといも類 (やつがしらを含む。)	0.6	7.0	3.4	4.7	10.4
かんしょ	0.6	9.4	10.6	8.3	10.1
やまいも (長いもをいう。)	0.6	1.6	0.3	1.0	2.6
その他のいも類	0.6	0.2	0.2	0.5	0.2
だいこん類 (ラディッシュを含む。)	7	15.4	3.5	6.3	23.8
かぶ類の葉	7	3.5	0.7	2.1	7.7
クレソン	7	0.7	0.7	0.7	0.7
はくさい	7	205.8	72.1	153.3	221.9
キャベツ	2	45.6	19.6	45.8	39.8
芽キャベツ	1	0.1	0.1	0.1	0.1
ケール	7	0.7	0.7	0.7	0.7
こまつな	7	30.1	14.0	11.2	41.3
きょうな	7	2.1	0.7	0.7	2.1
チンゲンサイ	7	9.8	2.1	7.0	13.3
カリフラワー	1	0.4	0.1	0.1	0.4
ブロッコリー	1	4.5	2.8	4.7	4.1
その他のあぶらな科野菜	7	14.7	2.1	1.4	21.7
チコリ	7	0.7	0.7	0.7	0.7
エンダイブ	7	0.7	0.7	0.7	0.7
しゅんぎく	7	17.5	4.2	13.3	25.9
レタス (サラダ菜及びちしゃを含む。)	7	42.7	17.5	44.8	29.4
その他のきく科野菜	7	2.8	0.7	3.5	4.9
たまねぎ	0.5	15.2	9.3	16.6	11.3
パセリ	5	0.5	0.5	0.5	0.5
セロリ	5	2.0	0.5	1.5	2.0
その他のせり科野菜	5	0.5	0.5	0.5	1.5
トマト	3	72.9	50.7	73.5	56.7
ピーマン	10	44.0	20.0	19.0	37.0
なす	2	8.0	1.8	6.6	11.4
その他のなす科野菜	10	2.0	1.0	1.0	3.0
きゅうり (ガーキンを含む。)	2	32.6	16.4	20.2	33.2
かぼちゃ (スカッシュを含む。)	2	18.8	11.6	13.8	23.0
しるり	0.2	0.1	0.0	0.0	0.2
すいか	0.1	0.0	0.0	0.0	0.0
メロン類果実	0.1	0.0	0.0	0.01	0.0
まくわうり	0.03	0.0	0.0	0.0	0.0
その他のうり科野菜	7	3.5	0.7	16.1	4.9
ほうれんそう	7	130.9	70.7	121.8	151.9
オクラ	1	0.3	0.2	0.2	0.3
しょうが	0.6	0.4	0.1	0.4	0.4
未成熟えんどう	3	1.8	0.6	2.1	1.8
未成熟いんげん	3	5.7	3.6	5.4	5.4
えだまめ	3	0.3	0.3	0.3	0.3
その他の野菜	7	88.2	67.9	67.2	85.4
なつみかんの果実全体	1	0.1	0.1	0.1	0.1
レモン	1	0.3	0.2	0.3	0.3
オレンジ (ネーブルオレンジを含む。)	1	0.4	0.6	0.8	0.2
グレープフルーツ	1	1.2	0.4	2.1	0.8
ライム	1	0.1	0.1	0.1	0.1
その他のかんきつ類果実	1	0.4	0.1	0.1	0.6
りんご	0.7	24.7	25.3	21.0	24.9
日本なし	0.7	3.6	3.1	3.7	3.6
西洋なし	0.7	0.07	0.07	0.07	0.07
マルメロ	0.7	0.1	0.1	0.1	0.1
びわ	0.7	0.1	0.1	0.1	0.1
ネクタリン	3	0.3	0.3	0.3	0.3
あんず (アプリコットを含む。)	3	0.3	0.3	0.3	0.3
すもも (プルーンを含む。)	5	1.0	0.5	7.0	1.0
うめ	3	3.3	0.9	4.2	4.8
おうとう (チェリーを含む。)	3	0.3	0.3	0.3	0.3

食品名	基準値案 (ppm)	国民平均 TMDI	幼小児 (1~6歳) TMDI	妊婦 TMDI	高齢者 (65歳以上) TMDI
いちご	10	3.0	4.0	1.0	1.0
ぶどう	2	11.6	8.8	3.2	7.6
パイナップル	3	0.3	0.3	0.3	0.3
アボカド	0.6	0.1	0.1	0.1	0.1
グアバ	3	0.3	0.3	0.3	0.3
マンゴー	0.3	0.0	0.0	0.0	0.0
パッションフルーツ	3	0.3	0.3	0.3	0.3
その他の果実	13	50.7	76.7	18.2	22.1
綿実	1	0.1	0.1	0.1	0.1
ぎんなん	0.5	0.1	0.1	0.1	0.1
くり	0.5	0.4	0.7	0.1	0.4
ペカン	0.5	0.1	0.1	0.1	0.1
アーモンド	0.5	0.1	0.1	0.1	0.1
くるみ	0.5	0.1	0.1	0.1	0.1
その他のナッツ類	0.5	0.1	0.1	0.1	0.1
ホップ	15	1.5	1.5	1.5	1.5
その他のハーブ	7	0.7	0.7	0.7	0.7
陸棲哺乳類の肉類	0.02	1.2	0.7	1.2	1.2
計		1287.5	738.6	1026.9	1311.6
ADI比 (%)		20.1	39.0	15.4	20.2

高齢者及び妊婦については水産物の摂取量データがないため、国民平均の摂取量を参考とした。
TMDI：理論最大1日摂取量 (Theoretical Maximum Daily Intake)

(参考)

これまでの経緯

平成20年	7月11日	インポートトレランス申請(ばれいしょ、はくさい、トマト等)
平成20年	8月18日	厚生労働大臣から食品安全委員会委員長へ残留基準設定に係る食品健康影響評価について要請
平成20年	11月12日	インポートトレランス申請(たまねぎ、わた、マンゴー及びかんきつ類)
平成21年	5月14日	食品安全委員会委員長より厚生労働大臣あてに食品健康影響評価について通知
平成21年	10月20日	残留農薬基準告示
平成22年	11月29日	農林水産省より厚生労働省へ農薬登録申請に係る連絡及び基準設定依頼(新規:きゅうり、なす、ピーマン等)
平成22年	12月1日	インポートトレランス申請(だいず、小豆類、えんどう等)
平成23年	1月20日	厚生労働大臣より食品安全委員会委員長へ残留基準設定に係る食品健康影響評価について要請
平成24年	1月26日	薬事・食品衛生審議会へ諮問
平成24年	1月27日	薬事・食品衛生審議会食品衛生分科会農薬・動物用医薬品部会

● 薬事・食品衛生審議会食品衛生分科会農薬・動物用医薬品部会

[委員]

石井 里枝	埼玉県衛生研究所水・食品担当専門研究員
○大野 泰雄	国立医薬品食品衛生研究所長
尾崎 博	東京大学大学院農学生命科学研究科獣医薬理学教室教授
斉藤 貢一	星薬科大学薬品分析化学教室准教授
佐藤 清	財団法人残留農薬研究所理事・化学部長
高橋 美幸	農業・食品産業技術総合研究機構動物衛生研究所上席研究員
永山 敏廣	東京都健康安全研究センター食品化学部長
廣野 育生	東京海洋大学大学院海洋科学技術研究科教授
松田 りえ子	国立医薬品食品衛生研究所食品部長
宮井 俊一	社団法人日本植物防疫協会技術顧問
山内 明子	日本生活協同組合連合会執行役員組織推進本部長
由田 克士	大阪市立大学大学院生活科学研究科公衆栄養学教授
吉成 浩一	東北大学大学院薬学研究科医療薬学講座薬物動態学分野准教授
鰐淵 英機	大阪市立大学大学院医学研究科都市環境病理学教授

(○:部会長)

答申(案)

スピロテトラマト

食品名	残留基準値	
		ppm
大豆	5	※今回基準値を設定するスピロテトラマトとは、スピロテトラマト及び代謝物M1〔シス-3-(2,5-ジメチルフェニル)-4-ヒドロキシ-8-メトキシ-1-アザスピロ[4.5]デカ-3-エン-2-オン〕をスピロテトラマト含量に換算したものの和をいう。
小豆類 ^{注1)}	3	
えんどう	3	
その他の豆類 ^{注2)}	3	
ばれいしょ	1	注1)いんげん、ささげ、サルタニ豆、サルタピア豆、バター豆、ベギア豆、ホワイト豆、ライマ豆及びレンズを含む。
さといも類(やつがしらを含む。)	0.6	
かんしょ	0.6	
やまいも(長いもをいう。)	0.6	
その他のいも類 ^{注3)}	0.6	注2)「その他の豆類」とは、豆類のうち、大豆、小豆類、えんどう、そら豆、らっかせい及びスパイス以外のものをいう。 注3)「その他のいも類」とは、いも類のうち、ばれいしょ、さといも類、かんしょ、やまいも及びこんにゃくいも以外のものをいう。
だいこん類(ラディッシュを含む。)の葉	7	
かぶ類の葉	7	
クレソン	7	
はくさい	7	
キャベツ	2	
芽キャベツ	1	
ケール	7	
こまつな	7	
きょうな	7	
チンゲンサイ	7	
カリフラワー	1	
ブロッコリー	1	
その他のあぶらな科野菜 ^{注4)}	7	注4)「その他のあぶらな科野菜」とは、あぶらな科野菜のうち、だいこん類の根、だいこん類の葉、かぶ類の根、かぶ類の葉、西洋わさび、クレソン、はくさい、キャベツ、芽キャベツ、ケール、こまつな、きょうな、チンゲンサイ、カリフラワー、ブロッコリー及びハーブ以外のものをいう。
チコリ	7	
エンダイブ	7	
しゅんぎく	7	
レタス(サラダ菜及びちしやを含む。)	7	
その他のきく科野菜 ^{注5)}	7	
たまねぎ	0.5	
パセリ	5	
セロリ	5	
その他のせり科野菜 ^{注6)}	5	
トマト	3	注5)「その他のきく科野菜」とは、きく科野菜のうち、ごぼう、サルシフィー、アーティチョーク、チコリ、エンダイブ、しゅんぎく、レタス及びハーブ以外のものをいう。 注6)「その他のせり科野菜」とは、せり科野菜のうち、にんじん、パースニップ、パセリ、セロリ、みつば、スパイス及びハーブ以外のものをいう。
ピーマン	10	
なす	2	
その他のなす科野菜 ^{注7)}	10	注7)「その他のなす科野菜」とは、なす科野菜のうち、トマト、ピーマン及びなす以外のものをいう。 注8)「その他のうり科野菜」とは、うり科野菜のうち、きゅうり、かぼちゃ、しろり、すいか、メロン類果実及びまくわり以外のものをいう。
きゅうり(ガーキンを含む。)	2	
かぼちゃ(スカッシュを含む。)	2	
しろり	0.2	
すいか	0.1	
メロン類果実	0.1	
まくわり	0.03	
その他のうり科野菜 ^{注8)}	7	
ほうれんそう	7	注8)「その他のうり科野菜」とは、うり科野菜のうち、きゅうり、かぼちゃ、しろり、すいか、メロン類果実及びまくわり以外のものをいう。
オクラ	1	
しょうが	0.6	
未成熟えんどう	3	
未成熟いんげん	3	
えだまめ	3	

スピロテトラマト

食品名	残留基準値	
	ppm	
その他の野菜 ^{注9)}	7	注9)「その他の野菜」とは、野菜のうち、いも類、てんさい、さとうきび、あぶらな科野菜、きく科野菜、ゆり科野菜、せり科野菜、なす科野菜、うり科野菜、ほうれんそう、たけのこ、オクラ、しょうが、未成熟えんどう、未成熟いんげん、えだまめ、きのこ類、スパイス及びハーブ以外のものをいう。
みかん	1	注10)「その他のかんきつ類果実」とは、かんきつ類果実のうち、みかん、なつみかん、なつみかんの外果皮、なつみかんの果実全体、レモン、オレンジ、グレープフルーツ、ライム及びスパイス以外のものをいう。
なつみかんの果実全体	1	
レモン	1	
オレンジ(ネーブルオレンジを含む。)	1	
グレープフルーツ	1	
ライム	1	
その他のかんきつ類果実 ^{注10)}	1	
りんご	0.7	注11)「その他の果実」とは、果実のうち、かんきつ類果実、りんご、日本なし、西洋なし、マルメロ、びわ、もも、ネクタリン、あんず、すもも、うめ、おうとう、ベリー類果実、ぶどう、かき、バナナ、キウイ、パパイヤ、アボカド、パイナップル、グアバ、マンゴー、パッションフルーツ、なつめやし及びスパイス以外のものをいう。
日本なし	0.7	
西洋なし	0.7	
マルメロ	0.7	
びわ	0.7	
もも	4.5	
ネクタリン	3	注12)「その他のナッツ類」とは、ナッツ類のうち、ぎんなん、くり、ペカン、アーモンド及びくるみ以外のものをいう。
あんず(アプリコットを含む。)	3	
すもも(プルーンを含む。)	5	
うめ	3	
おうとう(チェリーを含む。)	3	
いちご	10	
ぶどう	2	注13)「その他のハーブ」とは、ハーブのうち、クレソン、にら、パセリの茎、パセリの葉、セロリの茎及びセロリの葉以外のものをいう。
パパイヤ	3	
アボカド	0.6	
グアバ	3	
マンゴー	0.3	
パッションフルーツ	3	
その他の果実 ^{注11)}	13	注14)「その他の陸棲哺乳類に属する動物」とは、陸棲哺乳類に属する動物のうち、牛及び豚以外のものをいう。
綿実	1	
ぎんなん	0.5	
くり	0.5	
ペカン	0.5	
アーモンド	0.5	
くるみ	0.5	注15)「食用部分」とは、食用に供される部分のうち、筋肉、脂肪、肝臓及び腎臓以外の部分をいう。
その他のナッツ類 ^{注12)}	0.5	
ホップ	15	
その他のハーブ ^{注13)}	7	
牛の筋肉	0.02	
豚の筋肉	0.02	
その他の陸棲哺乳類に属する動物 ^{注14)} の筋肉	0.02	
牛の脂肪	0.02	注15)「食用部分」とは、食用に供される部分のうち、筋肉、脂肪、肝臓及び腎臓以外の部分をいう。
豚の脂肪	0.02	
その他の陸棲哺乳類に属する動物の脂肪	0.02	
牛の肝臓	0.02	
豚の肝臓	0.02	
その他の陸棲哺乳類に属する動物の肝臓	0.02	
牛の腎臓	0.02	注15)「食用部分」とは、食用に供される部分のうち、筋肉、脂肪、肝臓及び腎臓以外の部分をいう。
豚の腎臓	0.02	
その他の陸棲哺乳類に属する動物の腎臓	0.02	
牛の食用部分 ^{注15)}	0.02	
豚の食用部分	0.02	
その他の陸棲哺乳類に属する動物の食用部分	0.02	
ポテトフレーク	1.6	
とうもろこし(乾燥させたもの)	15	
すもも(乾燥させたもの)	5	
干しぶどう	4	