



平成23年12月16日

平成24年3月高等学校卒業予定者の就職内定状況
(平成23年10月末現在)に関する調査について

文部科学省では、高等学校卒業者の就職状況を把握し、就職問題に適切に対処するための参考資料を得るために、平成24年3月高等学校卒業予定者の就職状況を調査し、このほど、平成23年10月末現在の状況とりましたので、公表いたします。

1. 調査内容

(1) 調査対象

国立、公立、私立の高等学校（全日制・定時制）

(2) 調査項目

学科別（国立、公立、私立の別）の就職内定状況

都道府県別（県内・県外別）の就職内定状況

2. 調査結果の概要

(1) 平成23年10月末における高等学校卒業予定者の就職内定率（就職内定者の就職希望者に対する割合）は58.6%で、去年同期から1.5ポイント上昇

(2) 男女別

男子は62.6%、女子は52.9%

去年同期比、男子は1.1ポイント、女子は2.1ポイント、それぞれ上昇

(3) 学科別

就職内定率の高い順に、「工業」（76.4%）、「福祉」（67.0%）、「商業」（60.9%）、「水産」（59.8%）、「情報」（57.9%）、「農業」（57.3%）、「総合学科」（56.3%）、「家庭」（51.8%）、「普通」（44.9%）、「看護」（42.3%）（その他の学科は除く）

(4) 都道府県別

就職内定率の高い順に、富山県（77.1%）福井県（76.8%）、岐阜県（75.6%）、愛知県（73.8%）、石川県（73.2%）、三重県（73.2%）

就職内定率の低い順に、沖縄県（24.6%）、北海道（34.3%）、青森県（46.5%）、宮城県（47.4%）、福岡県（48.8%）

(5) 被災3県の就職内定率

岩手県66.2%（前年同期比4.6%増）、宮城県47.4%（7.6%増）、福島県56.0%（3.9%増）

〈担当〉初等中等教育局児童生徒課

課長 白間竜一郎（内線 2385）

課長補佐 春山 浩康（内線 2388）

指導調査係長 堀江菜津子（内線 3291）

電話：03-5253-4111（代表）

03-6734-3297（直通）

平成24年3月新規高等学校卒業予定者の就職内定状況 (平成23年10月末現在)に関する調査について

1. 本調査は、平成23年10月末現在における来春の高等学校卒業予定者で就職を希望する者の就職内定状況を取りまとめたものである。本調査は昭和51年度から実施しており、調査方法は、国立については国立大学法人、公立については各都道府県教育委員会、私立については各都道府県知事部局を通じて行った悉皆調査である。
2. 就職内定率(就職内定者の就職希望者に対する割合)は58.6%で、昨年同期の57.1%から、1.5ポイント上昇した。
また、就職内定率を男女別に見ると、男子は62.6%、女子は52.9%で、昨年同期と比較すると、男子は1.1ポイント、女子は2.1ポイント、それぞれ上昇した。
3. 卒業予定者約106万1千人のうち、就職希望者は約18万8千人、就職内定者は約11万人となっており、就職希望者のうち就職内定に至っていない者は約7万8千人(うち男子約4万1千人、女子約3万6千人)となっている。
4. 就職内定率を学科別に見ると、「工業」(76.4%)、「福祉」(67.0%)、「商業」(60.9%)、「水産」(59.8%)、「情報」(57.9%)、「農業」(57.3%)、「総合学科」(56.3%)、「家庭」(51.8%)、「普通」(44.9%)、「看護」(42.3%)(その他の学科は除く)の順になっている。
5. 就職内定率を都道府県別に見ると、就職内定率が高いのは、富山県(77.1%)、福井県(76.8%)、岐阜県(75.6%)、愛知県(73.8%)、石川県(73.2%)、三重県(73.2%)の順となっている。
また、就職内定率が低いのは、沖縄県(24.6%)、北海道(34.3%)、青森県(46.5)、宮城県(47.4%)、福岡県(48.8%)の順となっている。
6. 被災3県の就職内定率は、岩手県が66.2%で前年同期比4.6%増、宮城県が47.4%で7.6%増、福島県が56.0%で3.9%増となっており、いずれの県においても前年同期比で上昇している。

※ 厚生労働省も高校生の就職内定状況について類似の調査を行っているが、これは学校及び公共職業安定所を通して求職している者のみを調査対象としている。一方、本調査は、就職を希望する者全員を対象としており、母集団が大きい。

※ 本調査は各年度の10月末現在、12月末現在、3月末現在の状況を調査しており、昨年度の発表時期は以下の通り。

平成22年10月末現在・・・・・・平成22年12月14日発表
平成22年12月末現在・・・・・・平成23年 2月15日発表
平成23年 3月末現在・・・・・・平成23年 5月24日発表

平成 2 4 年 3 月 高等学校 卒業 予定 者 の 就職 内 定 状 況

(男子+女子)

平成 2 3 年 1 0 月 3 1 日 現在

学科名	設置者	卒業予定者数 (A) (人)	就職希望者数 (B) (人)	就職希望率 (B/A) (%)	就職内定者数 (C) (人)	就職内定率 (D=C/B) (%)	未内定者数 (B-C) (人)	前年同期 就職内定率 (E) (%)	前年同期比 増減 (D-E) (ポイント)	
普通	国立	2,630	4	0.2	0	0.0	4	0.0	0.0	
	公立	495,827	48,478	9.8	21,871	45.1	26,607	43.4	1.7	
	私立	274,642	17,203	6.3	7,609	44.2	9,594	42.2	2.0	
	計	773,099	65,685	8.5	29,480	44.9	36,205	43.1	1.8	
専門 学 科	農業	国立	0	0	—	0	—	0	—	
		公立	27,300	14,531	53.2	8,337	57.4	6,194	55.6	1.8
		私立	68	16	23.5	5	31.3	11	36.4	-5.1
		計	27,368	14,547	53.2	8,342	57.3	6,205	55.6	1.7
	工業	国立	188	0	0.0	0	—	0	75.0	—
		公立	71,688	47,456	66.2	37,223	78.4	10,233	78.3	0.1
		私立	10,461	5,331	51.0	3,103	58.2	2,228	58.3	-0.1
		計	82,337	52,787	64.1	40,326	76.4	12,461	76.2	0.2
	商業	国立	0	0	—	0	—	0	—	—
		公立	58,807	25,186	42.8	15,941	63.3	9,245	60.9	2.4
		私立	10,084	4,014	39.8	1,835	45.7	2,179	43.3	2.4
		計	68,891	29,200	42.4	17,776	60.9	11,424	58.4	2.5
	水産	国立	0	0	—	0	—	0	—	—
		公立	2,935	1,812	61.7	1,083	59.8	729	54.1	5.7
		私立	0	0	—	0	—	0	—	—
		計	2,935	1,812	61.7	1,083	59.8	729	54.1	5.7
	家庭	国立	0	0	—	0	—	0	—	—
		公立	8,296	2,738	33.0	1,659	60.6	1,079	58.6	2.0
		私立	5,156	2,335	45.3	969	41.5	1,366	41.5	0.0
		計	13,452	5,073	37.7	2,628	51.8	2,445	51.2	0.6
	看護	国立	0	0	—	0	—	0	—	—
		公立	1,171	7	0.6	3	42.9	4	36.4	6.5
		私立	2,334	104	4.5	44	42.3	60	39.6	2.7
		計	3,505	111	3.2	47	42.3	64	39.2	3.1
	情報	国立	0	0	—	0	—	0	—	—
		公立	814	206	25.3	136	66.0	70	59.7	6.3
		私立	509	184	36.1	90	48.9	94	56.8	-7.9
		計	1,323	390	29.5	226	57.9	164	58.2	-0.3
福祉	国立	0	0	—	0	—	0	—	—	
	公立	1,832	869	47.4	653	75.1	216	69.7	5.4	
	私立	1,291	690	53.4	391	56.7	299	54.6	2.1	
	計	3,123	1,559	49.9	1,044	67.0	515	63.1	3.9	
その他	国立	41	0	0.0	0	—	0	—	—	
	公立	24,096	1,255	5.2	565	45.0	690	44.8	0.2	
	私立	7,656	486	6.3	233	47.9	253	43.2	4.7	
	計	31,793	1,741	5.5	798	45.8	943	44.3	1.5	
総合学科	国立	273	7	2.6	3	42.9	4	23.1	19.8	
	公立	50,217	13,544	27.0	7,765	57.3	5,779	55.9	1.4	
	私立	3,048	1,083	35.5	472	43.6	611	39.9	3.7	
	計	53,538	14,634	27.3	8,240	56.3	6,394	54.6	1.7	
計	国立	3,132 (3,145)	11 (20)	0.4 (0.6)	3 (6)	27.3 (30.0)	8 (14)	30.0	-2.7	
	公立	742,983 (745,622)	156,082 (155,109)	21.0 (20.8)	95,236 (92,253)	61.0 (59.5)	60,846 (62,856)	59.5	1.5	
	私立	315,249 (320,917)	31,446 (31,788)	10.0 (9.9)	14,751 (14,410)	46.9 (45.3)	16,695 (17,378)	45.3	1.6	
	計	1,061,364 (1,069,684)	187,539 (186,917)	17.7 (17.5)	109,990 (106,669)	58.6 (57.1)	77,549 (80,248)	57.1	1.5	

注 () 内は、前年同期の状況である。

平成24年3月高等学校卒業予定者の就職内定状況

(男子)

平成23年10月31日現在

学科名	設置者	卒業予定者数 (A) (人)	就職希望者数 (B) (人)	就職希望率 (B/A) (%)	就職内定者数 (C) (人)	就職内定率 (D=C/B) (%)	未内定者数 (B-C) (人)	前年同期 就職内定率 (E) (%)	前年同期比 増減 (D-E) (ポイント)	
普通	国立	1,285	2	0.2	0	0.0	2	0.0	0.0	
	公立	239,284	24,725	10.3	11,146	45.1	13,579	43.7	1.4	
	私立	141,387	9,443	6.7	4,362	46.2	5,081	44.0	2.2	
	計	381,956	34,170	8.9	15,508	45.4	18,662	43.8	1.6	
専門学科	農業	国立	0	0	—	0	—	0	—	
		公立	14,257	8,064	56.6	4,616	57.2	3,448	55.5	1.7
		私立	48	12	25.0	4	33.3	8	35.3	-2.0
		計	14,305	8,076	56.5	4,620	57.2	3,456	55.4	1.8
	工業	国立	156	0	0.0	0	—	0	75.0	—
		公立	64,445	43,952	68.2	34,918	79.4	9,034	79.3	0.1
		私立	9,899	5,129	51.8	3,025	59.0	2,104	58.8	0.2
		計	74,500	49,081	65.9	37,943	77.3	11,138	77.1	0.2
	商業	国立	0	0	—	0	—	0	—	—
		公立	19,029	7,424	39.0	4,761	64.1	2,663	61.0	3.1
		私立	4,384	1,513	34.5	704	46.5	809	44.4	2.1
		計	23,413	8,937	38.2	5,465	61.2	3,472	58.1	3.1
	水産	国立	0	0	—	0	—	0	—	—
		公立	2,186	1,329	60.8	810	60.9	519	56.1	4.8
		私立	0	0	—	0	—	0	—	—
		計	2,186	1,329	60.8	810	60.9	519	56.1	4.8
	家庭	国立	0	0	—	0	—	0	—	—
		公立	453	239	52.8	131	54.8	108	60.8	-6.0
		私立	1,052	641	60.9	300	46.8	341	49.2	-2.4
		計	1,505	880	58.5	431	49.0	449	52.7	-3.7
	看護	国立	0	0	—	0	—	0	—	—
		公立	41	0	0.0	0	—	0	0.0	—
		私立	125	8	6.4	2	25.0	6	50.0	-25.0
		計	166	8	4.8	2	25.0	6	40.0	-15.0
情報	国立	0	0	—	0	—	0	—	—	
	公立	487	115	23.6	79	68.7	36	57.8	10.9	
	私立	283	99	35.0	51	51.5	48	62.6	-11.1	
	計	770	214	27.8	130	60.7	84	60.0	0.7	
福祉	国立	0	0	—	0	—	0	—	—	
	公立	262	125	47.7	83	66.4	42	58.4	8.0	
	私立	291	134	46.0	68	50.7	66	49.1	1.6	
	計	553	259	46.8	151	58.3	108	54.1	4.2	
その他	国立	9	0	0.0	0	—	0	—	—	
	公立	10,750	701	6.5	309	44.1	392	46.1	-2.0	
	私立	3,148	173	5.5	78	45.1	95	47.1	-2.0	
	計	13,907	874	6.3	387	44.3	487	46.3	-2.0	
総合学科	国立	125	2	1.6	0	0.0	2	0.0	0.0	
	公立	20,586	6,134	29.8	3,527	57.5	2,607	56.4	1.1	
	私立	1,774	646	36.4	291	45.0	355	44.1	0.9	
	計	22,485	6,782	30.2	3,818	56.3	2,964	55.1	1.2	
計	国立	1,575 (1,599)	4 (11)	0.3 (0.7)	0 (3)	0.0 (27.3)	4 (8)	27.3	-27.3	
	公立	371,780 (374,494)	92,808 (91,407)	25.0 (24.4)	60,380 (58,546)	65.1 (64.0)	32,428 (32,861)	64.0	1.1	
	私立	162,391 (165,183)	17,798 (17,929)	11.0 (10.9)	8,885 (8,744)	49.9 (48.8)	8,913 (9,185)	48.8	1.1	
	計	535,746 (541,276)	110,610 (109,347)	20.6 (20.2)	69,265 (67,293)	62.6 (61.5)	41,345 (42,054)	61.5	1.1	

注 () 内は、前年同期の状況である。

平成24年3月高等学校卒業予定者の就職内定状況

(女子)

平成23年10月31日現在

学科名	設置者	卒業予定者数 (A) (人)	就職希望者数 (B) (人)	就職希望率 (B/A) (%)	就職内定者数 (C) (人)	就職内定率 (D=C/B) (%)	未内定者数 (B-C) (人)	前年同期 就職内定率 (E) (%)	前年同期比 増減 (D-E) (ポイント)	
普通	国立	1,345	2	0.1	0	0.0	2	0.0	0.0	
	公立	256,543	23,753	9.3	10,725	45.2	13,028	43.1	2.1	
	私立	133,255	7,760	5.8	3,247	41.8	4,513	40.1	1.7	
	計	391,143	31,515	8.1	13,972	44.3	17,543	42.3	2.0	
専門学科	農業	国立	0	0	—	0	—	0	—	
		公立	13,043	6,467	49.6	3,721	57.5	2,746	55.9	1.6
		私立	20	4	20.0	1	25.0	3	40.0	-15.0
		計	13,063	6,471	49.5	3,722	57.5	2,749	55.9	1.6
	工業	国立	32	0	0.0	0	—	0	—	
		公立	7,243	3,504	48.4	2,305	65.8	1,199	65.2	0.6
		私立	562	202	35.9	78	38.6	124	44.4	-5.8
		計	7,837	3,706	47.3	2,383	64.3	1,323	64.2	0.1
	商業	国立	0	0	—	0	—	0	—	
		公立	39,778	17,762	44.7	11,180	62.9	6,582	60.8	2.1
		私立	5,700	2,501	43.9	1,131	45.2	1,370	42.6	2.6
		計	45,478	20,263	44.6	12,311	60.8	7,952	58.5	2.3
	水産	国立	0	0	—	0	—	0	—	
		公立	749	483	64.5	273	56.5	210	48.1	8.4
		私立	0	0	—	0	—	0	—	
		計	749	483	64.5	273	56.5	210	48.1	8.4
	家庭	国立	0	0	—	0	—	0	—	
		公立	7,843	2,499	31.9	1,528	61.1	971	58.4	2.7
		私立	4,104	1,694	41.3	669	39.5	1,025	38.5	1.0
		計	11,947	4,193	35.1	2,197	52.4	1,996	50.9	1.5
	看護	国立	0	0	—	0	—	0	—	
		公立	1,130	7	0.6	3	42.9	4	40.0	2.9
		私立	2,209	96	4.3	42	43.8	54	39.1	4.7
		計	3,339	103	3.1	45	43.7	58	39.2	4.5
	情報	国立	0	0	—	0	—	0	—	
		公立	327	91	27.8	57	62.6	34	62.5	0.1
		私立	226	85	37.6	39	45.9	46	51.0	-5.1
		計	553	176	31.8	96	54.5	80	56.1	-1.6
福祉	国立	0	0	—	0	—	0	—		
	公立	1,570	744	47.4	570	76.6	174	71.8	4.8	
	私立	1,000	556	55.6	323	58.1	233	55.8	2.3	
	計	2,570	1,300	50.6	893	68.7	407	64.9	3.8	
その他	国立	32	0	0.0	0	—	0	—		
	公立	13,346	554	4.2	256	46.2	298	43.4	2.8	
	私立	4,508	313	6.9	155	49.5	158	41.2	8.3	
	計	17,886	867	4.8	411	47.4	456	42.6	4.8	
総合学科	国立	148	5	3.4	3	60.0	2	37.5	22.5	
	公立	29,631	7,410	25.0	4,238	57.2	3,172	55.5	1.7	
	私立	1,274	437	34.3	181	41.4	256	33.6	7.8	
	計	31,053	7,852	25.3	4,422	56.3	3,430	54.2	2.1	
計	国立	1,557 (1,546)	7 (9)	0.4 (0.6)	3 (3)	42.9 (33.3)	4 (6)	33.3	9.6	
	公立	371,203 (371,128)	63,274 (63,702)	17.0 (17.2)	34,856 (33,707)	55.1 (52.9)	28,418 (29,995)	52.9	2.2	
	私立	152,858 (155,734)	13,648 (13,859)	8.9 (8.9)	5,866 (5,666)	43.0 (40.9)	7,782 (8,193)	40.9	2.1	
	計	525,618 (528,408)	76,929 (77,570)	14.6 (14.7)	40,725 (39,376)	52.9 (50.8)	36,204 (38,194)	50.8	2.1	

注 () 内は、前年同期の状況である。

平成24年3月高等学校卒業予定者の就職内定状況

(男子+女子)

平成23年10月31日現在

	卒業予定者数 (人)	就職希望者数(人)			就職内定者数(人)			H23.10.31現在就職内定率(A)(%)			前年同期就職内定率(B)(%)			前年同期比増減(A-B)(※1/2)		
		県内	県外	計	県内	県外	計	県内	県外	計	県内	県外	計	県内	県外	計
北海道	45,133	9,990	786	10,776	3,142	557	3,699	31.5	70.9	34.3	30.3	71.9	33.6	1.2	-1.0	0.7
青森	13,253	2,500	1,844	4,344	873	1,149	2,022	34.9	62.3	46.5	36.6	62.4	48.4	-1.7	-0.1	-1.9
岩手	12,427	2,110	1,509	3,619	1,237	1,160	2,397	58.6	76.9	66.2	55.1	70.7	61.6	3.5	6.2	4.6
宮城	20,084	3,780	1,112	4,892	1,565	752	2,317	41.4	67.6	47.4	35.0	66.7	39.8	6.4	0.9	7.6
秋田	9,480	1,828	1,068	2,896	981	780	1,761	53.7	73.0	60.8	50.3	69.8	57.9	3.4	3.2	2.9
山形	10,939	2,283	722	3,005	1,245	493	1,738	54.5	68.3	57.8	51.1	69.0	55.6	3.4	-0.7	2.2
福島	19,250	4,055	1,692	5,747	2,117	1,100	3,217	52.2	65.0	56.0	48.8	63.2	52.1	3.4	1.8	3.9
茨城	26,048	4,985	458	5,443	2,522	335	2,857	50.6	73.1	52.5	51.8	64.2	52.9	-1.2	8.9	-0.4
栃木	17,811	3,307	625	3,932	1,964	481	2,445	59.4	77.0	62.2	62.4	68.7	63.4	-3.0	8.3	-1.2
群馬	17,099	2,864	234	3,098	1,929	157	2,086	67.4	67.1	67.3	63.8	76.6	64.9	3.6	-9.5	2.4
埼玉	55,396	5,783	1,647	7,430	3,003	1,243	4,246	51.9	75.5	57.1	50.9	75.1	56.6	1.0	0.4	0.5
千葉	46,819	5,005	811	5,816	2,499	582	3,081	49.9	71.8	53.0	48.5	71.1	51.8	1.4	0.7	1.2
東京	100,123	5,613	382	5,995	2,738	244	2,982	48.8	63.9	49.7	50.5	60.0	51.2	-1.7	3.9	-1.5
神奈川	61,921	4,044	573	4,617	1,843	496	2,339	45.6	86.6	50.7	47.5	83.0	52.3	-1.9	3.6	-1.6
新潟	21,426	3,588	263	3,851	2,194	136	2,330	61.1	51.7	60.5	57.8	57.9	57.8	3.3	-6.2	2.7
富山	8,825	1,692	113	1,805	1,292	99	1,391	76.4	87.6	77.1	78.3	78.4	78.3	-1.9	9.2	-1.2
石川	10,167	2,046	188	2,234	1,503	133	1,636	73.5	70.7	73.2	72.1	62.9	71.1	1.4	7.8	2.1
福井	7,526	1,479	192	1,671	1,135	149	1,284	76.7	77.6	76.8	74.3	68.7	73.7	2.4	8.9	3.1
山梨	8,514	1,223	131	1,354	702	89	791	57.4	67.9	58.4	62.4	64.2	62.6	-5.0	3.7	-4.2
長野	18,764	2,728	216	2,944	1,814	155	1,969	66.5	71.8	66.9	63.3	70.0	63.9	3.2	1.8	3.0
岐阜	18,198	3,377	864	4,241	2,464	741	3,205	73.0	85.8	75.6	72.0	86.4	75.1	1.0	-0.6	0.5
静岡	32,666	6,750	344	7,094	4,412	272	4,684	65.4	79.1	66.0	65.4	68.2	65.5	0.0	10.9	0.5
愛知	61,011	10,630	275	10,905	7,841	209	8,050	73.8	76.0	73.8	72.0	70.1	71.9	1.8	5.9	1.9
三重	16,128	3,681	425	4,106	2,648	357	3,005	71.9	84.0	73.2	71.9	77.5	72.5	0.0	6.5	0.7
滋賀	12,112	2,004	238	2,242	1,410	152	1,562	70.4	63.9	69.7	70.5	60.4	69.4	-0.1	3.5	0.3
京都	22,315	1,651	263	1,914	1,003	211	1,214	60.8	80.2	63.4	57.2	74.4	59.9	3.6	5.8	3.5
大阪	69,395	8,407	357	8,764	4,583	298	4,881	54.5	83.5	55.7	52.8	77.5	53.8	1.7	6.0	1.9
兵庫	44,699	5,642	703	6,345	3,533	639	4,172	62.6	90.9	65.8	63.1	84.3	66.0	-0.5	6.6	-0.2
奈良	12,178	878	416	1,294	480	309	789	54.7	74.3	61.0	50.9	66.4	55.7	3.8	7.9	5.3
和歌山	9,264	1,632	418	2,050	852	259	1,111	52.2	62.0	54.2	51.0	57.6	52.6	1.2	4.4	1.6
鳥取	5,321	1,030	262	1,292	521	183	704	50.6	69.8	54.5	48.2	61.0	51.4	2.4	8.8	3.1
島根	6,567	1,015	337	1,352	665	248	913	65.5	73.6	67.5	66.6	78.8	69.7	-1.1	-5.2	-2.2
岡山	17,257	3,274	466	3,740	2,220	397	2,617	67.8	85.2	70.0	64.5	84.8	67.2	3.3	0.4	2.8
広島	23,881	3,209	256	3,465	1,929	183	2,112	60.1	71.5	61.0	61.3	78.2	62.5	-1.2	-6.7	-1.5
山口	11,710	2,890	586	3,476	1,839	455	2,294	63.6	77.6	66.0	63.8	80.2	66.7	-0.2	-2.6	-0.7
徳島	6,683	1,279	341	1,620	816	271	1,087	63.8	79.5	67.1	61.7	80.4	66.5	2.1	-0.9	0.6
香川	8,147	1,405	140	1,545	922	90	1,012	65.6	64.3	65.5	61.3	64.9	61.6	4.3	-0.6	3.9
愛媛	12,547	2,202	515	2,717	1,294	348	1,642	58.8	67.6	60.4	56.7	73.5	59.9	2.1	-5.9	0.5
高知	6,648	783	502	1,285	353	353	706	45.1	70.3	54.9	40.0	66.3	50.4	5.1	4.0	4.5
福岡	41,869	6,503	1,214	7,717	2,864	905	3,769	44.0	74.5	48.8	41.9	77.0	48.0	2.1	-2.5	0.8
佐賀	8,472	1,627	1,103	2,730	1,025	839	1,864	63.0	76.1	68.3	57.2	73.5	63.8	5.8	2.6	4.5
長崎	14,098	2,559	1,744	4,303	1,118	1,274	2,392	43.7	73.1	55.6	43.0	69.2	53.8	0.7	3.9	1.8
熊本	16,401	2,775	1,595	4,370	1,229	1,140	2,369	44.3	71.5	54.2	39.6	66.8	50.3	4.7	4.7	3.9
大分	10,680	2,398	653	3,051	1,433	454	1,887	59.8	69.5	61.8	58.6	71.9	61.5	1.2	-2.4	0.3
宮崎	10,702	1,814	1,478	3,292	953	1,003	1,956	52.5	67.9	59.4	44.1	64.8	53.5	8.4	3.1	5.9
鹿児島	15,972	2,595	1,952	4,547	1,346	1,415	2,761	51.9	72.5	60.7	46.2	70.3	57.5	5.7	2.2	3.2
沖縄	15,438	1,789	824	2,613	247	397	644	13.8	48.2	24.6	13.7	45.9	24.7	0.1	2.3	-0.1
計	1,061,364	154,702	32,837	187,539	86,298	23,692	109,990	55.8	72.2	58.6	54.2	70.0	57.1	1.6	2.2	1.5

平成24年3月高等学校卒業予定者の就職内定状況

(男子)

平成23年10月31日現在

	卒業予定者数 (人)	就職希望者数(人)			就職内定者数(人)			H23.10.31現在就職内定率(A)(%)			前年同期就職内定率(B)(%)			前年同期比増減(A-B)(ポイント)		
		県内	県外	計	県内	県外	計	県内	県外	計	県内	県外	計	県内	県外	計
北海道	22,780	5,316	656	5,972	1,725	489	2,214	32.4	74.5	37.1	31.3	75.3	36.5	1.1	-0.8	0.6
青森	6,701	1,279	1,181	2,460	471	797	1,268	36.8	67.5	51.5	40.0	63.9	52.2	-3.2	3.6	-0.7
岩手	6,401	1,114	965	2,079	702	766	1,468	63.0	79.4	70.6	52.6	73.4	62.2	10.4	6.0	8.4
宮城	10,070	2,054	737	2,791	871	539	1,410	42.4	73.1	50.5	36.5	70.0	42.8	5.9	3.1	7.7
秋田	4,836	1,101	715	1,816	578	542	1,120	52.5	75.8	61.7	49.7	71.1	58.5	2.8	4.7	3.2
山形	5,599	1,341	476	1,817	696	337	1,033	51.9	70.8	56.9	52.2	73.5	57.8	-0.3	-2.7	-0.9
福島	9,741	2,316	1,093	3,409	1,248	778	2,026	53.9	71.2	59.4	50.9	67.5	55.1	3.0	3.7	4.3
茨城	13,423	2,891	268	3,159	1,599	220	1,819	55.3	82.1	57.6	58.6	69.3	59.5	-3.3	12.8	-1.9
栃木	9,212	1,926	449	2,375	1,208	360	1,568	62.7	80.2	66.0	62.8	73.0	64.6	-0.1	7.2	1.4
群馬	8,692	1,672	165	1,837	1,221	110	1,331	73.0	66.7	72.5	67.8	83.2	69.3	5.2	-16.5	3.2
埼玉	28,627	3,110	832	3,942	1,662	685	2,347	53.4	82.3	59.5	53.8	78.8	60.0	-0.4	3.5	-0.5
千葉	23,722	2,771	486	3,257	1,494	372	1,866	53.9	76.5	57.3	53.5	72.8	56.4	0.4	3.7	0.9
東京	49,173	3,294	299	3,593	1,720	181	1,901	52.2	60.5	52.9	54.8	62.8	55.6	-2.6	-2.3	-2.7
神奈川	31,315	2,379	326	2,705	1,185	279	1,464	49.8	85.6	54.1	50.3	91.5	55.7	-0.5	-5.9	-1.6
新潟	10,863	2,109	167	2,276	1,316	89	1,405	62.4	53.3	61.7	59.9	62.5	60.2	2.5	-9.2	1.5
富山	4,365	1,092	84	1,176	848	77	925	77.7	91.7	78.7	80.6	78.7	80.4	-2.9	13.0	-1.7
石川	5,153	1,174	143	1,317	863	103	966	73.5	72.0	73.3	72.1	67.8	71.5	1.4	4.2	1.8
福井	3,798	803	141	944	615	109	724	76.6	77.3	76.7	77.0	71.4	76.2	-0.4	5.9	0.5
山梨	4,537	707	98	805	423	75	498	59.8	76.5	61.9	67.3	69.8	67.6	-7.5	6.7	-5.7
長野	9,570	1,651	174	1,825	1,104	129	1,233	66.9	74.1	67.6	66.6	75.4	67.6	0.3	-1.3	0.0
岐阜	9,186	1,830	632	2,462	1,394	561	1,955	76.2	88.8	79.4	77.1	91.5	80.9	-0.9	-2.7	-1.5
静岡	16,699	3,788	229	4,017	2,670	189	2,859	70.5	82.5	71.2	70.5	73.4	70.7	0.0	9.1	0.5
愛知	30,667	6,119	197	6,316	4,756	136	4,892	77.7	69.0	77.5	77.1	64.9	76.7	0.6	4.1	0.8
三重	8,183	2,091	309	2,400	1,586	269	1,855	75.8	87.1	77.3	77.8	79.8	78.0	-2.0	7.3	-0.7
滋賀	6,148	1,143	127	1,270	862	88	950	75.4	69.3	74.8	75.2	63.2	74.1	0.2	6.1	0.7
京都	11,027	972	171	1,143	614	142	756	63.2	83.0	66.1	57.3	82.5	61.8	5.9	0.5	4.3
大阪	34,738	4,978	281	5,259	2,973	225	3,198	59.7	80.1	60.8	59.6	80.5	60.7	0.1	-0.4	0.1
兵庫	22,340	3,419	470	3,889	2,319	453	2,772	67.8	96.4	71.3	67.2	84.9	70.1	0.6	11.5	1.2
奈良	6,173	487	302	789	268	247	515	55.0	81.8	65.3	52.9	74.4	60.2	2.1	7.4	5.1
和歌山	4,725	859	306	1,165	514	197	711	59.8	64.4	61.0	55.0	60.8	56.7	4.8	3.6	4.3
鳥取	2,618	592	184	776	294	130	424	49.7	70.7	54.6	47.0	65.6	52.3	2.7	5.1	2.3
島根	3,276	565	242	807	410	188	598	72.6	77.7	74.1	68.4	85.5	73.4	4.2	-7.8	0.7
岡山	8,830	2,134	377	2,511	1,518	334	1,852	71.1	88.6	73.8	72.1	89.6	75.0	-1.0	-1.0	-1.2
広島	12,018	1,874	194	2,068	1,244	152	1,396	66.4	78.4	67.5	67.6	82.1	68.9	-1.2	-3.7	-1.4
山口	5,858	1,679	473	2,152	1,150	390	1,540	68.5	82.5	71.6	69.4	85.3	73.1	-0.9	-2.8	-1.5
徳島	3,373	813	232	1,045	562	183	745	69.1	78.9	71.3	68.0	84.0	72.5	1.1	-5.1	-1.2
香川	4,072	848	111	959	590	78	668	69.6	70.3	69.7	66.7	71.1	67.2	2.9	-0.8	2.5
愛媛	6,393	1,238	390	1,628	751	276	1,027	60.7	70.8	63.1	59.1	75.4	63.3	1.6	-4.6	-0.2
高知	3,309	457	370	827	215	282	497	47.0	76.2	60.1	42.9	70.2	55.2	4.1	6.0	4.9
福岡	20,818	3,587	1,002	4,589	1,792	780	2,572	50.0	77.8	56.0	47.1	80.8	55.0	2.9	-3.0	1.0
佐賀	4,395	860	810	1,670	532	646	1,178	61.9	79.8	70.5	60.1	76.4	68.3	1.8	3.4	2.2
長崎	7,123	1,257	1,284	2,541	547	999	1,546	43.5	77.8	60.8	45.1	73.3	59.3	-1.6	4.5	1.5
熊本	8,326	1,470	1,199	2,669	630	908	1,538	42.9	75.7	57.6	42.2	69.6	55.5	0.7	6.1	2.1
大分	5,471	1,386	507	1,893	858	380	1,238	61.9	75.0	65.4	61.9	76.1	65.8	0.0	-1.1	-0.4
宮崎	5,510	931	1,055	1,986	487	760	1,247	52.3	72.0	62.8	44.5	67.9	57.0	7.8	4.1	5.8
鹿児島	8,164	1,317	1,431	2,748	680	1,092	1,772	51.6	76.3	64.5	45.9	74.9	62.4	5.7	1.4	2.1
沖縄	7,728	933	543	1,476	117	261	378	12.5	48.1	25.6	13.0	46.6	26.2	-0.5	1.5	-0.6
計	535,746	87,727	22,883	110,610	51,882	17,383	69,265	59.1	76.0	62.6	58.2	73.7	61.5	0.9	2.3	1.1

平成24年3月高等学校卒業予定者の就職内定状況

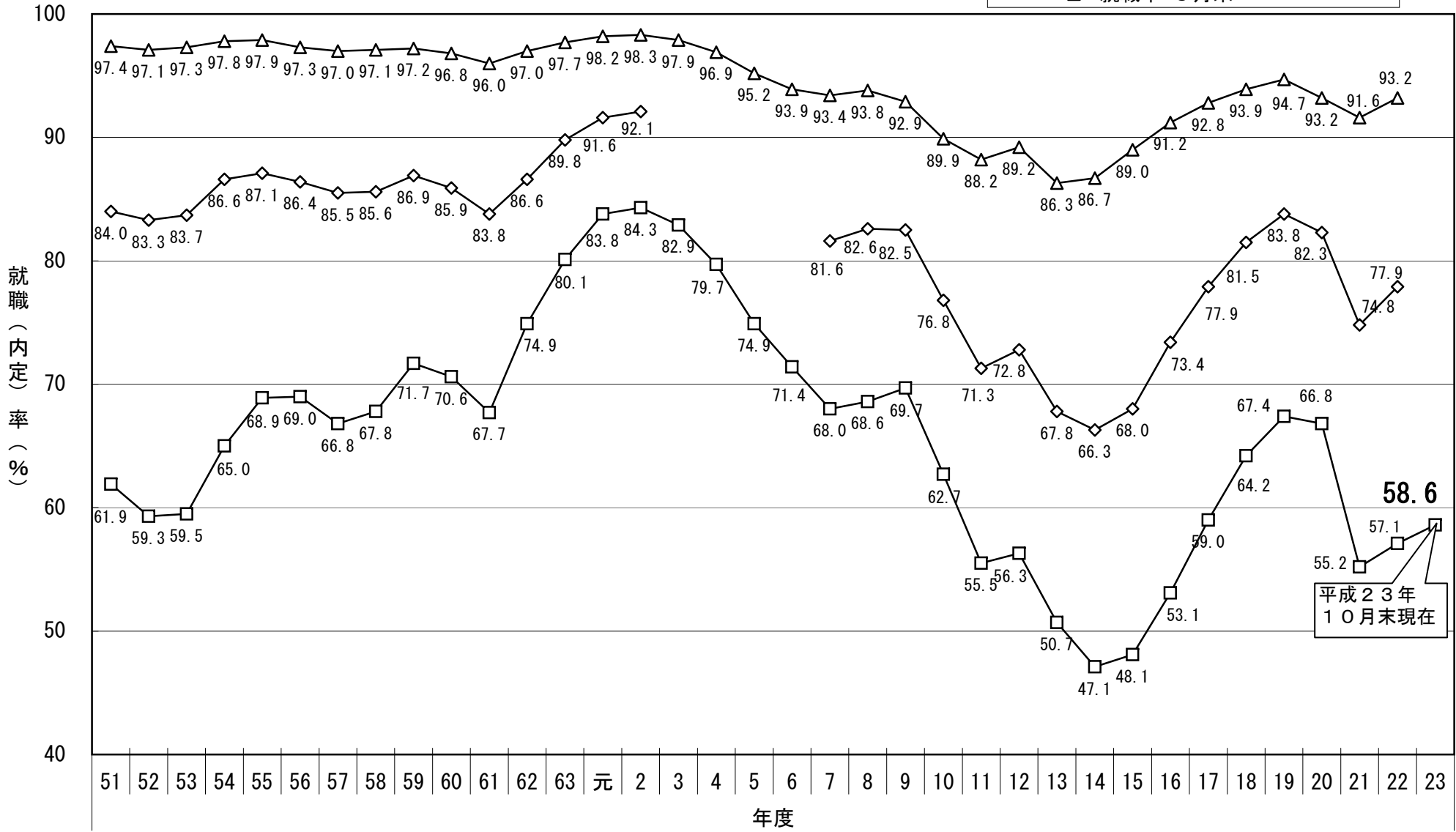
(女子)

平成23年10月31日現在

	卒業予定者数 (人)	就職希望者数(人)			就職内定者数(人)			H23.10.31現在就職内定率(A)(%)			前年同期就職内定率(B)(%)			前年同期比増減(A-B)(ポイント)		
		県内	県外	計	県内	県外	計	県内	県外	計	県内	県外	計	県内	県外	計
北海道	22,353	4,674	130	4,804	1,417	68	1,485	30.3	52.3	30.9	29.1	58.0	30.1	1.2	-5.7	0.8
青森	6,552	1,221	663	1,884	402	352	754	32.9	53.1	40.0	33.0	59.8	43.2	-0.1	-6.7	-3.2
岩手	6,026	996	544	1,540	535	394	929	53.7	72.4	60.3	57.8	66.0	60.7	-4.1	6.4	-0.4
宮城	10,014	1,726	375	2,101	694	213	907	40.2	56.8	43.2	33.2	59.5	36.1	7.0	-2.7	7.1
秋田	4,644	727	353	1,080	403	238	641	55.4	67.4	59.4	51.2	67.5	57.0	4.2	-0.1	2.4
山形	5,340	942	246	1,188	549	156	705	58.3	63.4	59.3	49.6	61.5	52.4	8.7	1.9	6.9
福島	9,509	1,739	599	2,338	869	322	1,191	50.0	53.8	50.9	45.9	54.9	47.7	4.1	-1.1	3.2
茨城	12,625	2,094	190	2,284	923	115	1,038	44.1	60.5	45.4	43.0	56.9	44.1	1.1	3.6	1.3
栃木	8,599	1,381	176	1,557	756	121	877	54.7	68.8	56.3	61.9	58.6	61.5	-7.2	10.2	-5.2
群馬	8,407	1,192	69	1,261	708	47	755	59.4	68.1	59.9	58.5	62.2	58.8	0.9	5.9	1.1
埼玉	26,769	2,673	815	3,488	1,341	558	1,899	50.2	68.5	54.4	47.7	70.3	52.7	2.5	-1.8	1.7
千葉	23,097	2,234	325	2,559	1,005	210	1,215	45.0	64.6	47.5	42.6	68.9	46.3	2.4	-4.3	1.2
東京	50,950	2,319	83	2,402	1,018	63	1,081	43.9	75.9	45.0	44.2	51.8	44.6	-0.3	24.1	0.4
神奈川	30,606	1,665	247	1,912	658	217	875	39.5	87.9	45.8	43.6	72.6	47.8	-4.1	15.3	-2.0
新潟	10,563	1,479	96	1,575	878	47	925	59.4	49.0	58.7	54.8	50.8	54.5	4.6	-1.8	4.2
富山	4,460	600	29	629	444	22	466	74.0	75.9	74.1	74.3	77.3	74.4	-0.3	-1.4	-0.3
石川	5,014	872	45	917	640	30	670	73.4	66.7	73.1	72.1	46.0	70.6	1.3	20.7	2.5
福井	3,728	676	51	727	520	40	560	76.9	78.4	77.0	70.9	61.8	70.2	6.0	16.6	6.8
山梨	3,977	516	33	549	279	14	293	54.1	42.4	53.4	55.9	50.0	55.5	-1.8	-7.6	-2.1
長野	9,194	1,077	42	1,119	710	26	736	65.9	61.9	65.8	58.6	46.9	58.1	7.3	15.0	7.7
岐阜	9,012	1,547	232	1,779	1,070	180	1,250	69.2	77.6	70.3	66.3	74.5	67.5	2.9	3.1	2.8
静岡	15,967	2,962	115	3,077	1,742	83	1,825	58.8	72.2	59.3	59.3	59.1	59.3	-0.5	13.1	0.0
愛知	30,344	4,511	78	4,589	3,085	73	3,158	68.4	93.6	68.8	65.1	82.5	65.4	3.3	11.1	3.4
三重	7,945	1,590	116	1,706	1,062	88	1,150	66.8	75.9	67.4	64.3	71.3	64.8	2.5	4.6	2.6
滋賀	5,964	861	111	972	548	64	612	63.6	57.7	63.0	63.6	57.3	62.8	0.0	0.4	0.2
京都	11,288	679	92	771	389	69	458	57.3	75.0	59.4	57.0	57.0	57.0	0.3	18.0	2.4
大阪	34,657	3,429	76	3,505	1,610	73	1,683	47.0	96.1	48.0	43.6	67.1	44.1	3.4	29.0	3.9
兵庫	22,359	2,223	233	2,456	1,214	186	1,400	54.6	79.8	57.0	57.0	82.9	59.6	-2.4	-3.1	-2.6
奈良	6,005	391	114	505	212	62	274	54.2	54.4	54.3	48.0	49.7	48.4	6.2	4.7	5.9
和歌山	4,539	773	112	885	338	62	400	43.7	55.4	45.2	46.3	49.3	46.8	-2.6	6.1	-1.6
鳥取	2,703	438	78	516	227	53	280	51.8	67.9	54.3	49.9	51.4	50.2	1.9	16.5	4.1
島根	3,291	450	95	545	255	60	315	56.7	63.2	57.8	64.1	65.3	64.4	-7.4	-2.1	-6.6
岡山	8,427	1,140	89	1,229	702	63	765	61.6	70.8	62.2	52.1	66.0	53.1	9.5	4.8	9.1
広島	11,863	1,335	62	1,397	685	31	716	51.3	50.0	51.3	52.4	63.0	52.8	-1.1	-13.0	-1.5
山口	5,852	1,211	113	1,324	689	65	754	56.9	57.5	56.9	56.3	57.7	56.4	0.6	-0.2	0.5
徳島	3,310	466	109	575	254	88	342	54.5	80.7	59.5	51.9	72.3	56.2	2.6	8.4	3.3
香川	4,075	557	29	586	332	12	344	59.6	41.4	58.7	53.1	41.7	52.6	6.5	-0.3	6.1
愛媛	6,154	964	125	1,089	543	72	615	56.3	57.6	56.5	53.6	65.7	54.8	2.7	-8.1	1.7
高知	3,339	326	132	458	138	71	209	42.3	53.8	45.6	35.7	54.5	41.1	6.6	-0.7	4.5
福岡	21,051	2,916	212	3,128	1,072	125	1,197	36.8	59.0	38.3	35.4	60.2	37.3	1.4	-1.2	1.0
佐賀	4,077	767	293	1,060	493	193	686	64.3	65.9	64.7	54.2	64.6	56.8	10.1	1.3	7.9
長崎	6,975	1,302	460	1,762	571	275	846	43.9	59.8	48.0	40.8	58.7	45.8	3.1	1.1	2.2
熊本	8,075	1,305	396	1,701	599	232	831	45.9	58.6	48.9	36.8	58.0	42.0	9.1	0.6	6.9
大分	5,209	1,012	146	1,158	575	74	649	56.8	50.7	56.0	53.8	54.8	53.9	3.0	-4.1	2.1
宮崎	5,192	883	423	1,306	466	243	709	52.8	57.4	54.3	43.7	57.3	48.2	9.1	0.1	6.1
鹿児島	7,808	1,278	521	1,799	666	323	989	52.1	62.0	55.0	46.4	58.9	50.5	5.7	3.1	4.5
沖縄	7,710	856	281	1,137	130	136	266	15.2	48.4	23.4	14.5	44.7	22.9	0.7	3.7	0.5
計	525,618	66,975	9,954	76,929	34,416	6,309	40,725	51.4	63.4	52.9	49.1	61.7	50.8	2.3	1.7	2.1

新規高等学校卒業（予定）者就職（内定）状況

- 就職（内定）率 10月末
- ◇ 就職（内定）率 12月末
- △ 就職率 3月末



注 平成22年度卒業者の平成23年3月末現在の就職状況については、東日本大震災の影響により調査が困難とする岩手県の5校及び福島県の5校は、調査から除外。