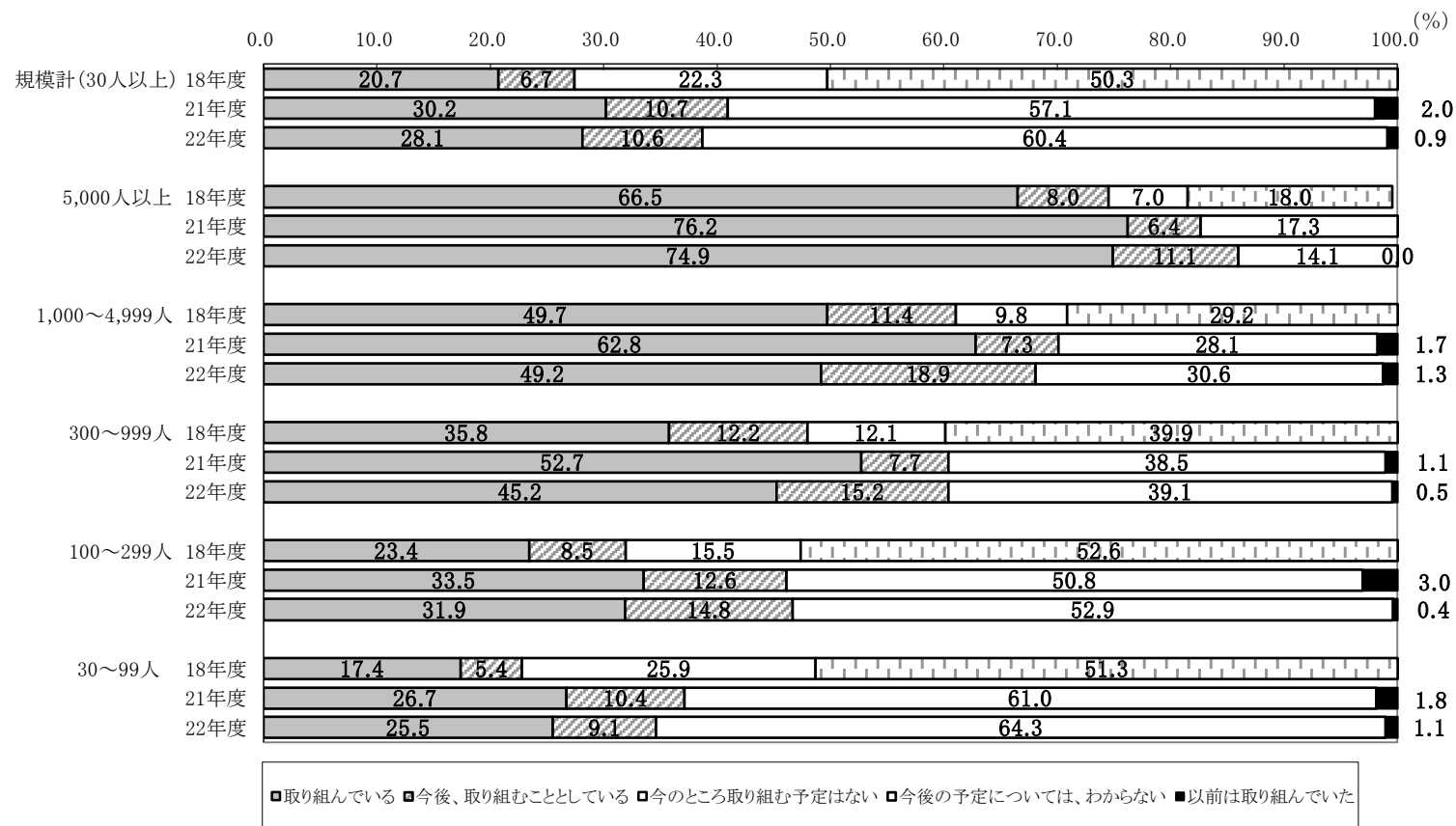


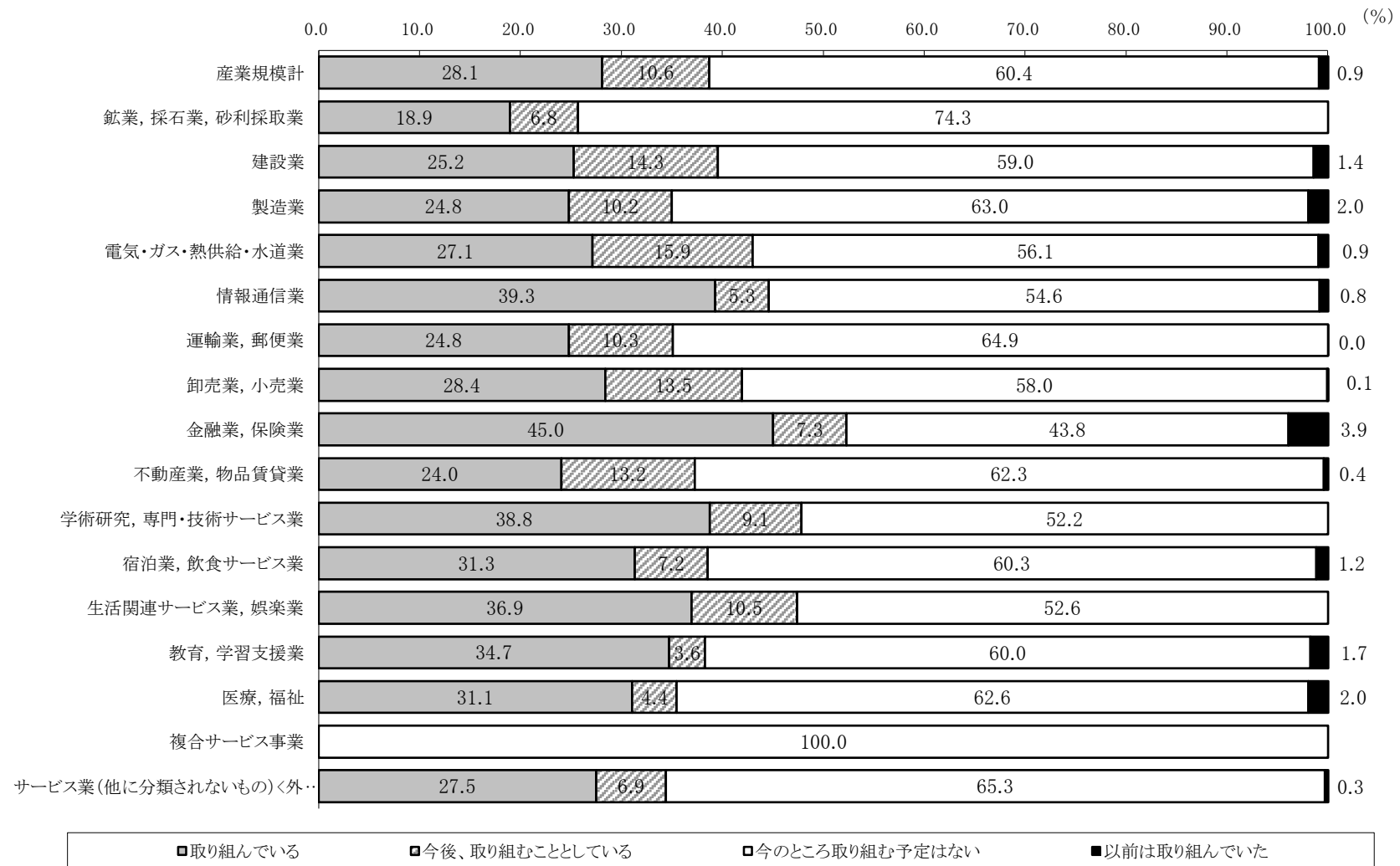
ポジティブ・アクションの取組状況等

図 1 規模別ポジティブ・アクションの取組状況の推移



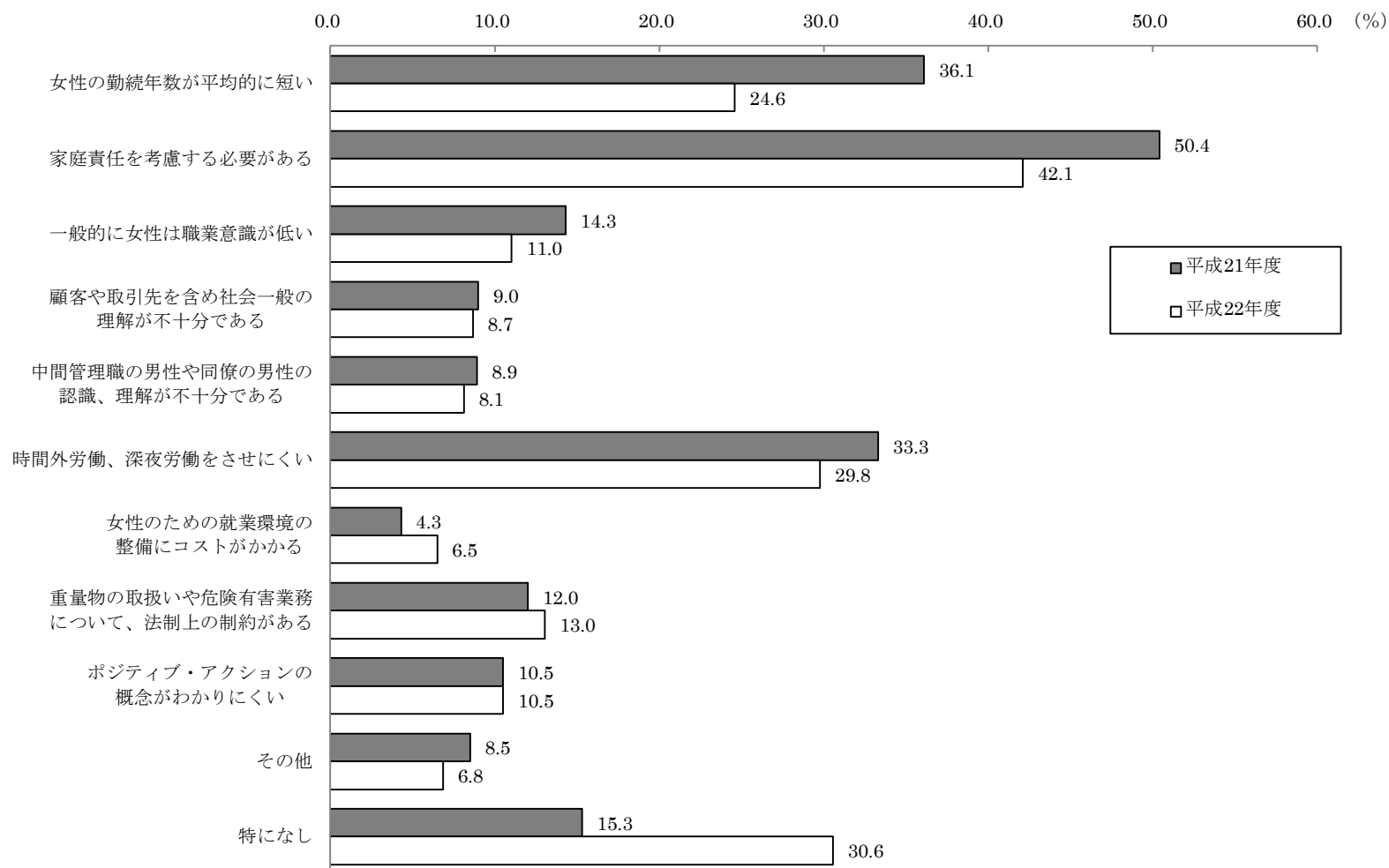
資料出所：厚生労働省「平成 22 年度雇用均等基本調査」

図2 産業別ポジティブ・アクションの取組状況



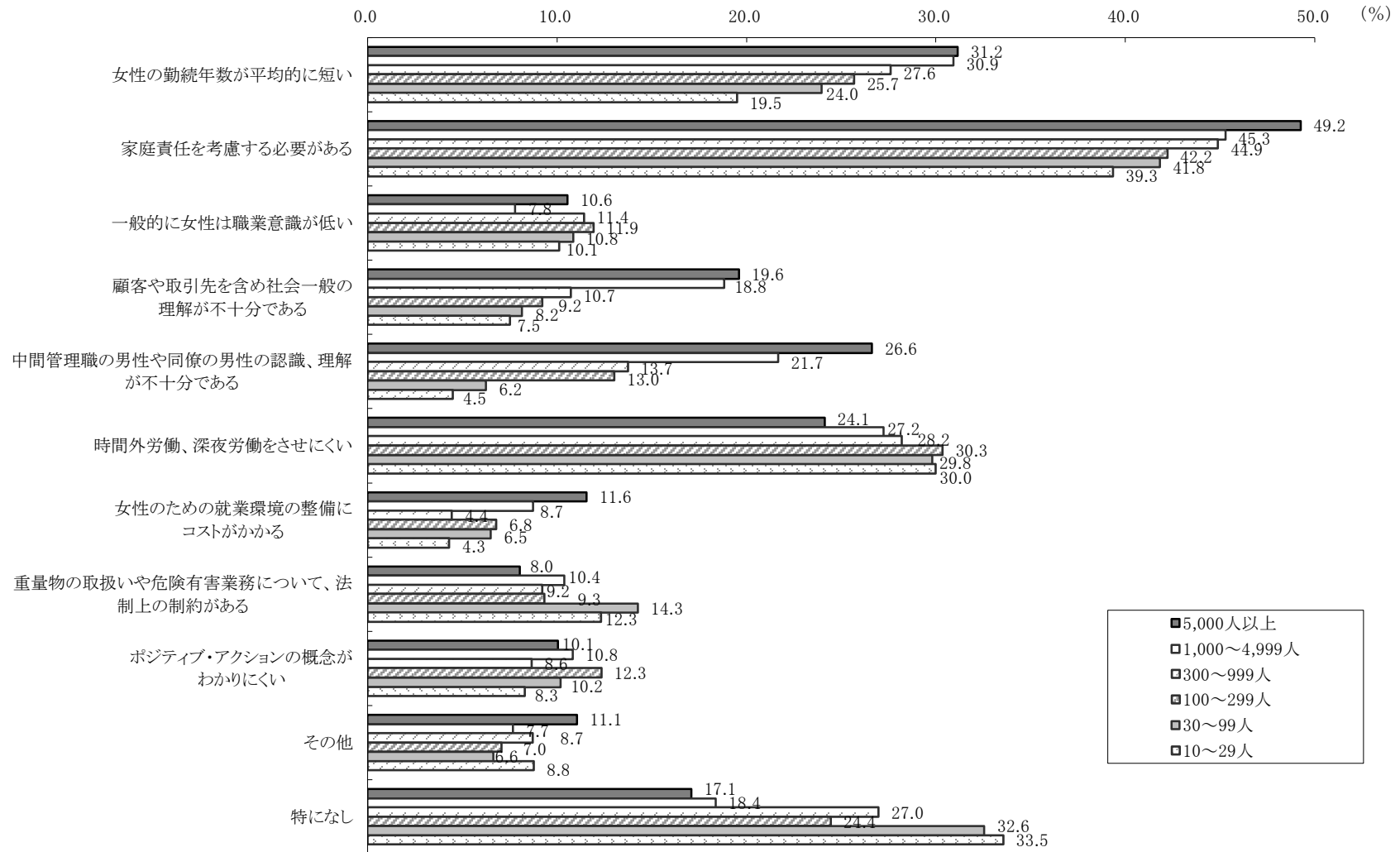
資料出所：厚生労働省「平成22年度雇用均等基本調査」

図3 女性の活躍を推進する上での問題点別企業割合（複数回答）



資料出所：厚生労働省「平成22年度雇用均等基本調査」

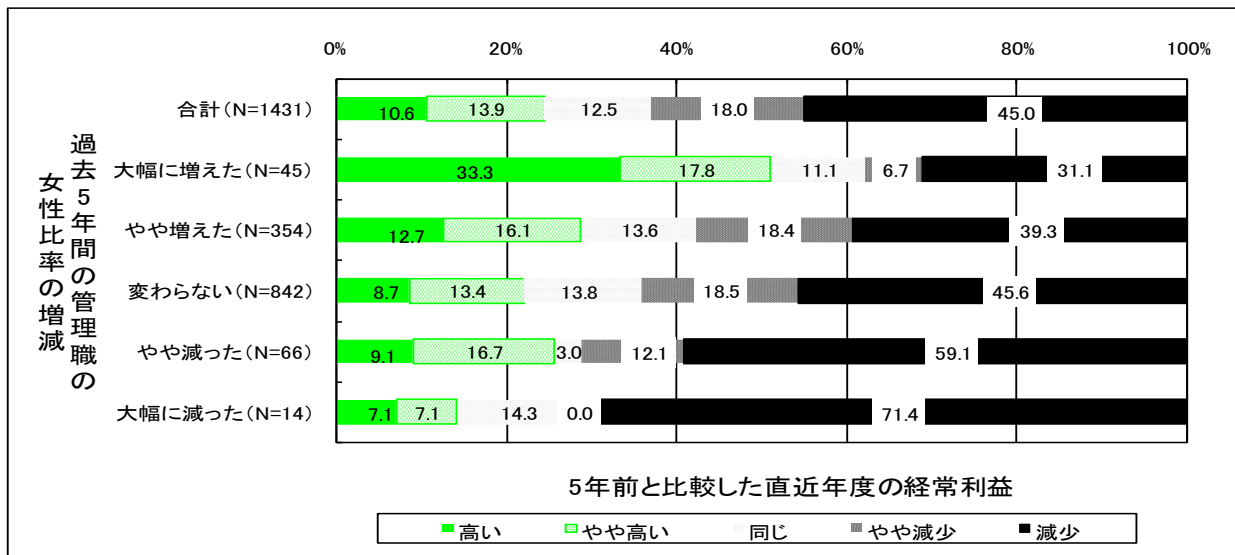
図4 規模別、女性の活躍を推進する上での問題点別企業割合(複数回答)



資料出所：厚生労働省「平成22年度雇用均等基本調査」

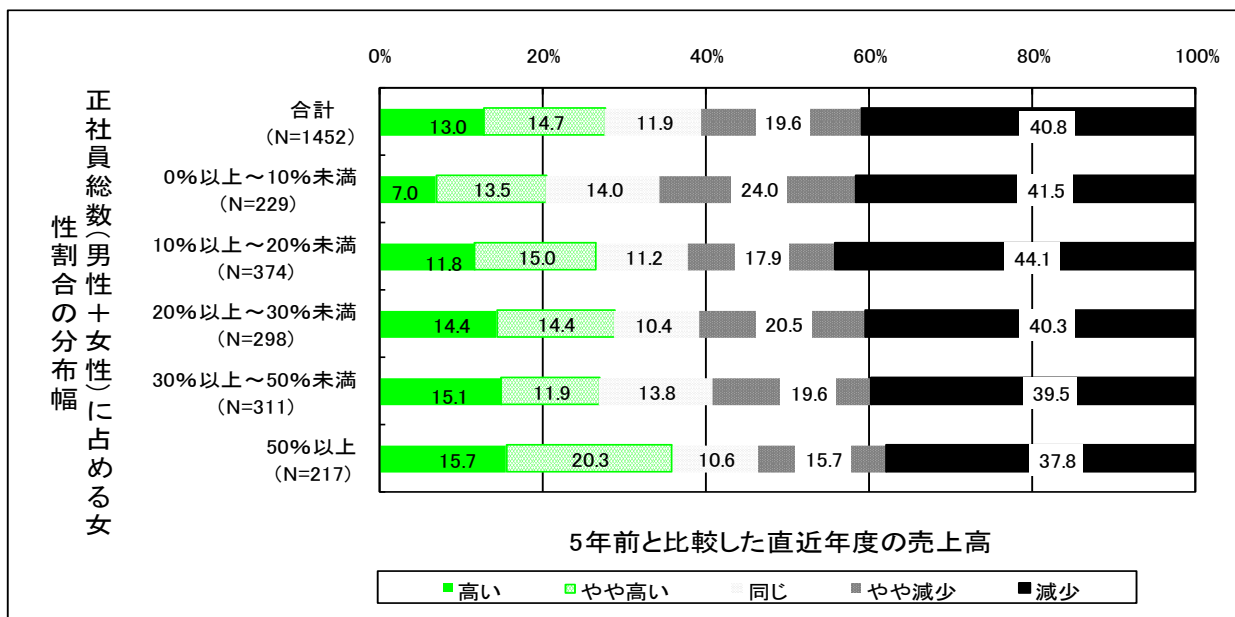
○女性活躍と企業業績との関係

図1 過去5年間の管理職女性比率の増減×5年前と比較した直近の経常利益



「ポジティブ・アクションとセクシュアルハラスメント防止に関するアンケート」
(みずほ情報総研 平成22年6月)

図2 正社員に占める女性割合×5年前と比較した直近の売上高



「ポジティブ・アクションとセクシュアルハラスメント防止に関するアンケート」
(みずほ情報総研 平成22年6月)