

第4回障害福祉サービス等 報酬改定検討チーム	参考資料
平成23年11月22日(火)	

平成23年度障害福祉サービス等経営実態調査結果

厚生労働省社会・援護局障害保健福祉部

平成23年度障害福祉サービス等経営実態調査結果の概要

1 調査の概要

- (1) 調査の目的
 障害者自立支援法に基づく自立支援給付費及び児童福祉法に基づく障害児施設給付費について、障害福祉サービス等の経営実態と制度の施行状況を把握する。
- (2) 調査の期日
 平成23年4月1日
- (3) 調査事項
 平成22年度における収支状況、従事者数、給与等を調査(一部、平成22年1年分)
- (4) 回収状況
 ・調査客体数(配布数) 15,247施設・事業所 (参考20年調査:16,728 施設・事業所)
 ・回収数 10,497件 (回収率68.8%) (参考20年調査:12,866 施設・事業所 (回収率:76.9%))
 ・有効回答数 4,336件 (有効回答率41.3%) (参考20年調査:5,047 施設・事業所 (有効回答率:39.2%))
- (5) その他
 ・有効回答数は、回収票から休廃止・記入不備票を除外したもののうち、当該サービスの障害福祉サービス等の報酬等に対する収入比率60%以上のものである。
 ・東日本大震災の影響を考慮し、岩手県、宮城県、福島県の全域、平成23年4月25日現在、災害救助法適用自治体(東京都を除く)に所在する事業所を除外。

2 調査結果の概要

(1) 収支の状況

	23年調査			20年調査				
	収支差 (単位:千円)	収支差率	有効回答数	収支差 (単位:千円)	収支差率	有効回答数		
全体	11,583	9.7%	4,336	4,469	6.1%	5,047		
新体系	11,229	12.2%	2,893	1,689	5.4%	2,830		
旧体系	11,250	7.6%	1,143	9,190	7.0%	1,962		
障害児施設等	14,048	5.0%	294	-3,964	-4.2%	207		
新体系	訪問系サービス	6,560	14.8%	498	-663	-4.0%	258	
	居宅介護(再掲)	7,361	16.1%	348	-1,023	-7.9%	183	
	重度訪問介護(再掲)	7,243	13.7%	49	299	0.9%	26	
	行動援護(再掲)	1,345	6.8%	48	3,171	16.1%	16	
	療養介護	-	-	-	-	-	0	
	生活介護	26,393	12.2%	630	3,299	6.6%	627	
	児童デイサービス	3,676	11.1%	238	-4,882	-32.1%	267	
	短期入所	1,555	7.5%	84	628	9.6%	135	
	重度障害者等包括支援	-	-	-	-	-	0	
	共同生活介護単独型	4,370	14.6%	164	1,738	11.0%	147	
	障害者支援施設	33,651	11.5%	502	11,761	5.4%	97	
	自立訓練(機能訓練)	5,552	9.6%	20	-739	-5.9%	23	
	自立訓練(生活訓練)	2,573	9.9%	63	2,078	12.3%	135	
	就労移行支援	4,588	13.1%	128	3,531	14.1%	210	
	就労継続支援A型	4,431	12.4%	112	457	1.6%	62	
	就労継続支援B型	6,025	14.4%	361	2,227	9.8%	581	
	共同生活援助単独型	375	3.5%	55	-445	-6.3%	59	
	相談支援	-118	-1.0%	26	228	2.1%	16	
	多機能型(再掲)	13,374	11.9%	1,814	3,173	6.9%	285	
共同生活援助・共同生活介護一体型	3,336	8.2%	137	1,242	6.1%	90		
旧体系	身体障害者施設	入所施設	16,644	7.4%	152	17,091	7.3%	355
		通所施設	2,497	6.0%	67	1,772	4.5%	178
	知的障害者施設	入所施設	16,815	7.2%	417	13,369	6.6%	522
		通所施設	9,340	11.8%	342	6,457	9.1%	662
	精神障害者施設	入所施設	-142	-0.4%	112	369	0.9%	133
		通所施設	64	0.2%	49	933	3.8%	91
障害児施設等	入所施設	27,809	6.0%	131	1,370	1.0%	104	
	通所施設	169	0.2%	162	-9,349	-18.1%	103	

※ この表の見方の留意点
 この調査結果における収支差率は、基金事業(処遇改善、9割保障、従前保障等)及びその他補助金を含んだ収入に対する比率で計算している。

(2) 従事者の状況

			23年調査			20年調査			
			常勤率	1人当たり給与／年 (単位:千円)		常勤率	1人当たり給与／年 (単位:千円)		
				常勤	非常勤		常勤	非常勤	
全体	直接処遇職員		81.0%	-	-	81.5%	-	-	
新体系	(サービス管理責任者、サービス提供責任者、看護職員、理学療法士・作業療法士、児童指導員又は保育士、就労支援員、職業指導員、生活指導員・生活支援員、ホームヘルパー、相談支援専門員、世話人、栄養士)		74.5%	-	-	68.0%	-	-	
旧体系			90.0%	-	-	89.7%	-	-	
障害児施設等			91.6%	-	-	90.5%	-	-	
新体系	訪問系サービス	ホームヘルパー	ホームヘルパー	29.3%	2,615	2,264	19.3%	2,583	2,095
		居宅介護(再掲)	ホームヘルパー	30.8%	2,578	2,305	18.1%	2,405	2,043
		重度訪問介護(再掲)	ホームヘルパー	23.0%	2,845	2,215	23.3%	2,976	2,450
		行動援護(再掲)	ホームヘルパー	25.5%	2,836	1,950	13.4%	1,648	1,669
	療養介護	生活指導員・生活支援員		-	-	-	-	-	-
	生活介護	生活指導員・生活支援員		83.7%	3,671	1,978	73.7%	3,088	1,792
	児童デイサービス	児童指導員又は保育士		61.3%	2,980	1,810	61.6%	2,875	1,877
	短期入所	生活指導員・生活支援員		88.3%	3,442	1,796	76.2%	3,889	2,042
	重度障害者等包括支援	-		-	-	-	-	-	-
	共同生活介護 単独型	生活指導員・生活支援員		42.7%	2,795	2,085	46.8%	2,689	2,180
	障害者支援施設	生活指導員・生活支援員		86.2%	3,695	2,047	86.9%	3,385	1,731
	自立訓練(機能訓練)	看護職員(保健師、看護師、准看護師)		70.2%	2,954	2,120	87.3%	3,430	3,618
		理学療法士・作業療法士		96.0%	4,132	0	51.1%	3,891	2,763
		生活指導員・生活支援員		54.7%	3,211	1,804	75.4%	3,026	1,528
	自立訓練(生活訓練)	生活指導員・生活支援員		86.7%	3,097	1,967	78.0%	2,655	1,873
	就労移行支援	就労支援員		93.6%	3,558	1,533	85.4%	3,135	1,652
		職業指導員		78.5%	2,860	2,007	70.9%	2,764	1,804
		生活指導員・生活支援員		71.7%	2,925	2,041	70.4%	2,765	1,555
	就労継続支援A型	職業指導員		84.9%	2,878	1,913	87.8%	3,932	1,992
		生活指導員・生活支援員		87.3%	2,913	1,740	79.7%	3,240	1,854
	就労継続支援B型	職業指導員		76.6%	3,101	1,765	74.6%	2,606	1,814
		生活指導員・生活支援員		74.6%	3,022	1,831	70.3%	2,674	1,665
	共同生活援助 単独型	世話人		61.5%	2,910	2,224	65.1%	2,300	1,947
	相談支援	相談支援専門員		85.6%	4,097	2,726	99.3%	4,149	2,328
	多機能型(再掲)	生活指導員・生活支援員		82.3%	3,587	1,944	72.1%	2,973	1,766
	共同生活援助・共同生活介護一体型	生活指導員・生活支援員		44.6%	2,781	2,078	51.7%	3,088	2,178
		世話人		54.9%	2,981	1,791	36.8%	2,249	1,794
旧体系	身体障害者施設	入所施設	職業指導員	87.3%	4,125	1,877	89.5%	3,987	1,762
			生活指導員・生活支援員	91.8%	3,722	1,818	91.1%	3,482	1,937
		通所施設	職業指導員	84.1%	3,483	2,179	84.8%	3,413	1,677
			生活指導員・生活支援員	87.9%	3,368	1,650	83.3%	3,585	1,793
	知的障害者施設	入所施設	職業指導員	85.5%	3,643	1,982	90.0%	3,598	1,683
			生活指導員・生活支援員	92.7%	3,934	2,045	93.2%	3,787	1,839
		通所施設	職業指導員	78.1%	3,418	1,702	80.8%	3,235	1,702
			生活指導員・生活支援員	84.0%	3,716	2,081	83.3%	3,654	1,877
	精神障害者施設	入所施設	職業指導員	-	0	0	91.8%	2,756	1,158
			生活指導員・生活支援員	95.3%	3,468	2,322	93.0%	3,412	2,460
		通所施設	職業指導員	60.9%	2,803	1,618	83.9%	2,758	1,947
			生活指導員・生活支援員	87.8%	3,185	1,963	76.4%	2,901	1,631
障害児施設等	入所施設	児童指導員又は保育士	94.8%	4,053	2,109	96.8%	4,013	2,313	
	通所施設	児童指導員又は保育士	83.8%	4,046	2,277	85.2%	3,536	1,919	

(注) 「常勤率」と「1人当たり給与／年」の客体数は異なる。

平成23年度障害福祉サービス等経営実態調査結果

I 調査概要

1. 調査の目的

障害者自立支援法に基づく自立支援給付費及び児童福祉法に基づく障害児施設給付費について、障害福祉サービス事業所、障害者支援施設、相談支援事業所及び障害児施設等（以下「障害福祉サービス等」という。）の経営実態と制度の施行状況を把握する基礎資料を得ることを目的とする。

2. 調査対象

障害福祉サービス等を実施する事業所。
ここでいう「障害福祉サービス等」とは、以下のサービスをさす。

(1) 新体系

①介護給付

居宅介護、重度訪問介護、行動援護、療養介護、生活介護、児童デイサービス、短期入所、重度障害者等包括支援、共同生活介護、施設入所支援

②訓練等給付

自立訓練、就労移行支援、就労継続支援、共同生活援助

③相談支援

(2) 旧体系 特定旧法指定施設等

身体障害者療護施設、身体障害者更生施設、知的障害者入所更生施設、知的障害者通所更生施設、身体障害者入所授産施設、身体障害者通所授産施設、知的障害者入所授産施設、知的障害者通所授産施設、精神障害者入所授産施設、精神障害者通所授産施設、身体障害者福祉工場、知的障害者福祉工場、精神障害者福祉工場、知的障害者通勤寮、精神障害者福祉ホーム(B型)、精神障害者生活訓練施設、身体障害者小規模通所授産施設、知的障害者小規模通所授産施設、精神障害者小規模通所授産施設

(3) 障害児施設等

肢体不自由児施設、肢体不自由児療護施設、肢体不自由児通園施設、盲児施設、ろうあ児施設、難聴幼児通園施設、重症心身障害児施設、知的障害児施設、第一種自閉症児施設、第二種自閉症児施設、知的障害児通園施設、重症心身障害児(者)通園事業

3. 抽出方法

調査の対象となる施設・事業所について、全国で合わせて15,000ヶ所程度を、各サービス別、開設主体別、また、地域性を考慮して無作為に抽出して客体を選定した。

ただし、東日本大震災の影響を考慮し、岩手県、宮城県、福島県の全域、平成23年4月25日現在、災害救助法適用自治体(東京都を除く)に所在する事業所を除外。

4. 調査の期日

平成23年4月1日

5. 調査事項

平成22年度における収支状況、従事者数、給与等を調査（一部、平成22年1年分）

6. 回収状況

	施設・事業所数 (H22.10) ①	調査客体数 (配布数) ②	回収数		有効 回答数 ⑤	有効回答率 ⑥(⑤/③)
			③	④(③/②)		
全 体	69,812	15,247	10,497	68.8%	4,336	41.3%
新体系	64,629	11,042	7,224	65.4%	2,893	40.0%
旧体系	4,320	3,401	2,667	78.4%	1,143	42.9%
障害児施設等	863	804	606	75.4%	294	48.5%
居宅介護	17,026	1,035	537	51.9%	348	64.8%
重度訪問介護	15,838	1,032	570	55.2%	49	8.6%
行動援護	1,540	1,029	582	56.6%	48	8.2%
療養介護	32	31	16	51.6%	-	-
生活介護	4,372	778	678	87.1%	630	92.9%
児童デイサービス	1,686	677	475	70.2%	238	50.1%
短期入所	3,809	725	508	70.1%	84	16.5%
重度障害者等包括支援	30	27	17	63.0%	-	-
共同生活介護	3,873	784	548	69.9%	301	54.9%
障害者支援施設	1,067	610	512	83.9%	502	98.0%
自立訓練（機能訓練）	287	247	145	58.7%	20	13.8%
自立訓練（生活訓練）	1,054	626	428	68.4%	63	14.7%
就労移行支援	1,773	682	473	69.4%	128	27.1%
就労継続支援A型	540	464	292	62.9%	112	38.4%
就労継続支援B型	4,234	785	565	72.0%	361	63.9%
共同生活援助	4,575	783	508	64.9%	192	37.8%
相談支援	2,893	727	484	66.6%	26	5.4%
身体障害者施設（入所施設）	433	404	327	80.9%	152	46.5%
身体障害者施設（通所施設）	365	349	281	80.5%	67	23.8%
知的障害者施設（入所施設）	1,151	784	622	79.3%	417	67.0%
知的障害者施設（通所施設）	1,590	1,150	903	78.5%	342	37.9%
精神障害者施設（入所施設）	369	329	252	76.6%	112	44.4%
精神障害者施設（通所施設）	412	385	282	73.2%	49	17.4%
障害児施設等（入所施設）	387	364	269	73.9%	131	48.7%
障害児施設等（通所施設）	476	440	337	76.6%	162	48.1%

※「調査客体数」は、施設・事業所数が多い一部のサービスについては、回収率50%の場合の標準誤差が原則5%以内になるよう抽出した。

※「有効回答数」は、回収票から休廃止・記入不備票を除外したもののうち、当該サービスの障害福祉サービス等の報酬等に対する収入比率60%以上のものである。

※有効回答数が特に少ないサービスは、当該サービスの障害福祉サービス等の報酬等に対する収入比率が60%を超えていない（併設型）事業所が多い。

Ⅱ. 調査結果

1. 事業活動収支（平成22年度1年分）；サービス種類別

（1）全 体

（単位：千円）

		全 体		新 体 系		旧 体 系		障害児施設等	
Ⅰ 事業活動収入	(1) 自立支援費等・措置費・運営費収入	82,642	68.9%	65,715	71.5%	118,599	80.6%	105,548	37.5%
	(2) 利用料収入	7,839	6.5%	6,196	6.7%	12,632	8.6%	4,529	1.6%
	(3) 補助事業等収入	8,112	6.8%	7,329	8.0%	8,002	5.4%	16,009	5.7%
	(4) 国庫補助金等特別積立金取崩額	2,369	2.0%	1,819	2.0%	3,727	2.5%	2,536	0.9%
	(5) その他	21,012	17.5%	12,377	13.5%	7,463	5.1%	154,961	55.0%
Ⅱ 事業活動支出	(1) 給与費	75,132	62.6%	56,298	61.3%	91,312	62.0%	192,784	68.4%
	(2) 減価償却費	6,137	5.1%	4,623	5.0%	8,949	6.1%	10,049	3.6%
	(3) 委託費	4,975	4.1%	3,554	3.9%	6,577	4.5%	12,547	4.5%
	(4) その他	23,190	19.3%	16,925	18.4%	31,178	21.2%	52,413	18.6%
Ⅲ 事業活動外収入	(1) 借入金利息補助金収入	99	0.1%	80	0.1%	146	0.1%	100	0.0%
	(2) 本部からの繰入金収入	286	0.2%	181	0.2%	375	0.3%	689	0.2%
Ⅳ 事業活動外支出	(1) 借入金利息	250	0.2%	200	0.2%	306	0.2%	520	0.2%
	(2) 本部への繰入金支出	1,092	0.9%	868	0.9%	1,372	0.9%	2,011	0.7%
収 入 (①=Ⅰ(1)+Ⅰ(2)+Ⅰ(3)+Ⅰ(5)+Ⅲ)		119,990	100.0%	91,878	100.0%	147,218	100.0%	281,836	100.0%
支 出 (②=Ⅱ(4)+Ⅳ)		108,407	90.3%	80,650	87.8%	135,968	92.4%	267,789	95.0%
収支差 (③=①-②)		11,583	9.7%	11,229	12.2%	11,250	7.6%	14,048	5.0%
客体数		4,336		2,893		1,143		294	

参 考	居住支援系	1施設・事業所あたり定員	19.4	13.4	32.7	25.1
	日中活動系	1施設・事業所あたり定員①(単純平均)	21.6	23.9	15.8	21.3
	訪問系その他	1施設・事業所あたり延べ利用者数	328	484	17	14

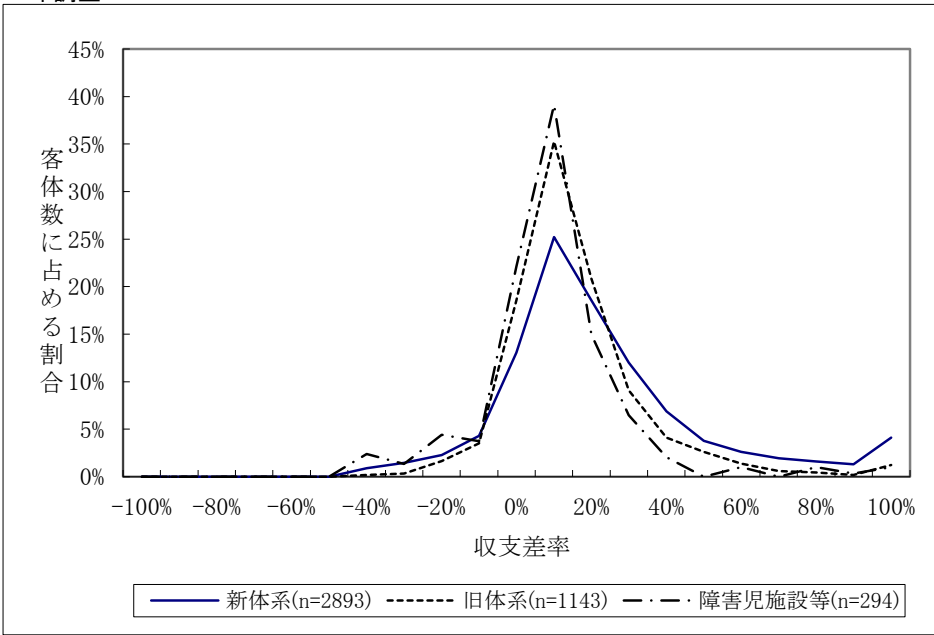
【参考：20年調査】

（単位：千円）

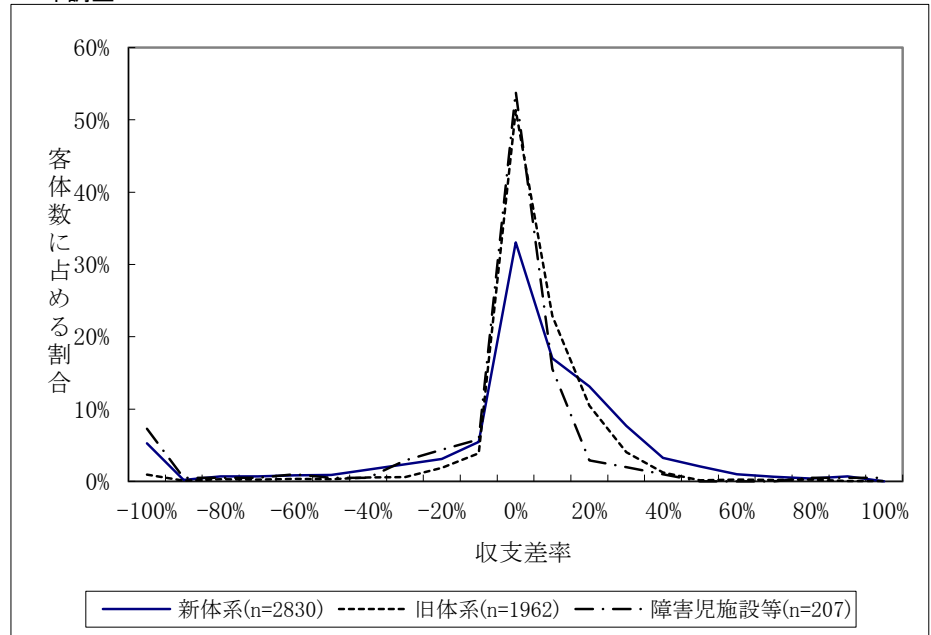
		全 体		新 体 系		旧 体 系		障害児施設等	
Ⅰ 事業活動収入	(1) 自立支援費等・措置費・運営費収入	60,163	82.0%	24,986	80.5%	108,141	82.8%	76,260	81.2%
	(2) 利用料収入	4,836	6.6%	1,253	4.0%	10,026	7.7%	4,135	4.4%
	(3) 補助事業等収入	5,116	7.0%	3,274	10.5%	7,062	5.4%	9,142	9.7%
	(4) 国庫補助金等特別積立金取崩額	2,344	3.2%	846	2.7%	4,506	3.5%	1,760	1.9%
	(5) その他	2,570	3.5%	1,063	3.4%	4,528	3.5%	3,616	3.8%
Ⅱ 事業活動支出	(1) 給与費	45,958	62.7%	20,256	65.2%	79,280	60.7%	71,766	76.4%
	(2) 減価償却費	4,931	6.7%	1,844	5.9%	9,385	7.2%	4,131	4.4%
	(3) 委託費	3,216	4.4%	1,262	4.1%	6,026	4.6%	2,907	3.1%
	(4) その他	15,321	20.9%	6,096	19.6%	27,893	21.4%	19,422	20.7%
Ⅲ 事業活動外収入	(1) 借入金利息補助金収入	123	0.2%	40	0.1%	248	0.2%	43	0.0%
	(2) 本部からの繰入金収入	529	0.7%	437	1.4%	563	0.4%	755	0.8%
Ⅳ 事業活動外支出	(1) 借入金利息	239	0.3%	95	0.3%	454	0.3%	111	0.1%
	(2) 本部への繰入金支出	1,547	2.1%	658	2.1%	2,845	2.2%	1,339	1.4%
収 入 (①=Ⅰ(1)+Ⅰ(2)+Ⅰ(3)+Ⅰ(5)+Ⅲ)		73,336	100.0%	31,054	100.0%	130,567	100.0%	93,952	100.0%
支 出 (②=Ⅱ(4)+Ⅳ)		68,868	93.9%	29,365	94.6%	121,376	93.0%	97,916	104.2%
収支差 (③=①-②)		4,469	6.1%	1,689	5.4%	9,190	7.0%	-3,964	-4.2%
客体数		5,047		2,830		1,962		207	

【参考：収支差率の分布】

23年調査



20年調査



(2) 新体系

(単位：千円)

		訪問系サービス						療養介護			
		居宅介護 (再掲)		重度訪問介護 (再掲)		行動援護 (再掲)					
I 事業活動収入	(1) 自立支援費等・措置費・運営費収入	13,513	30.4%	10,222	22.3%	31,291	59.3%	11,749	59.6%	-	-
	(2) 利用料収入	1,403	3.2%	1,714	3.7%	1,466	2.8%	124	0.6%	-	-
	(3) 補助事業等収入	3,448	7.8%	2,640	5.8%	2,975	5.6%	4,886	24.8%	-	-
	(4) 国庫補助金等特別積立金取崩額	15	0.0%	10	0.0%	0	0.0%	21	0.1%	-	-
	(5) その他	26,047	58.6%	31,226	68.1%	16,989	32.2%	2,945	14.9%	-	-
II 事業活動支出	(1) 給与費	29,694	66.8%	29,487	64.3%	38,599	73.2%	14,997	76.1%	-	-
	(2) 減価償却費	359	0.8%	352	0.8%	345	0.7%	249	1.3%	-	-
	(3) 委託費	641	1.4%	659	1.4%	262	0.5%	137	0.7%	-	-
	(4) その他	6,978	15.7%	7,742	16.9%	6,061	11.5%	2,877	14.6%	-	-
III 事業活動外収入	(1) 借入金利息補助金収入	9	0.0%	9	0.0%	26	0.0%	0	0.0%	-	-
	(2) 本部からの繰入金収入	27	0.1%	38	0.1%	0	0.0%	9	0.0%	-	-
IV 事業活動外支出	(1) 借入金利息	83	0.2%	102	0.2%	92	0.2%	10	0.1%	-	-
	(2) 本部への繰入金支出	147	0.3%	157	0.3%	143	0.3%	120	0.6%	-	-
収入 (①=I (1)+I (2)+I (3)+I (5)+III)		44,447	100.0%	45,850	100.0%	52,746	100.0%	19,713	100.0%	-	-
支出 (②=II-I (4)+IV)		37,887	85.2%	38,489	83.9%	45,503	86.3%	18,368	93.2%	-	-
収支差 (③=①-②)		6,560	14.8%	7,361	16.1%	7,243	13.7%	1,345	6.8%	-	-
客体数		498		348		49		48		-	-

参考	居住支援系	1施設・事業所あたり定員	0.0	0.0	0.0	0.2	-
	日中活動系	1施設・事業所あたり定員①(単純平均)	0.2	0.0	0.6	0.0	-
	訪問系その他	1施設・事業所あたり延べ利用者数	2,446	2,490	2,982	1,108	-

【参考：20年調査】

(単位：千円)

		訪問系サービス						療養介護			
		居宅介護 (再掲)		重度訪問介護 (再掲)		行動援護 (再掲)					
I 事業活動収入	(1) 自立支援費等・措置費・運営費収入	14,042	84.2%	11,291	87.4%	31,603	97.1%	9,873	50.2%	-	-
	(2) 利用料収入	78	0.5%	52	0.4%	127	0.4%	191	1.0%	-	-
	(3) 補助事業等収入	1,816	10.9%	1,099	8.5%	154	0.5%	9,533	48.5%	-	-
	(4) 国庫補助金等特別積立金取崩額	7	0.0%	6	0.0%	15	0.0%	1	0.0%	-	-
	(5) その他	730	4.4%	474	3.7%	652	2.0%	72	0.4%	-	-
II 事業活動支出	(1) 給与費	14,094	84.5%	11,132	86.2%	29,163	89.6%	12,313	62.6%	-	-
	(2) 減価償却費	162	1.0%	161	1.2%	80	0.2%	292	1.5%	-	-
	(3) 委託費	294	1.8%	240	1.9%	870	2.7%	75	0.4%	-	-
	(4) その他	2,737	16.4%	2,357	18.2%	2,066	6.4%	3,804	19.3%	-	-
III 事業活動外収入	(1) 借入金利息補助金収入	1	0.0%	2	0.0%	0	0.0%	0	0.0%	-	-
	(2) 本部からの繰入金収入	7	0.0%	2	0.0%	0	0.0%	0	0.0%	-	-
IV 事業活動外支出	(1) 借入金利息	17	0.1%	17	0.1%	0	0.0%	15	0.1%	-	-
	(2) 本部への繰入金支出	40	0.2%	42	0.3%	70	0.2%	0	0.0%	-	-
収入 (①=I (1)+I (2)+I (3)+I (5)+III)		16,674	100.0%	12,919	100.0%	32,535	100.0%	19,669	100.0%	-	-
支出 (②=II-I (4)+IV)		17,338	104.0%	13,943	107.9%	32,236	99.1%	16,498	83.9%	-	-
収支差 (③=①-②)		-663	-4.0%	-1,023	-7.9%	299	0.9%	3,171	16.1%	-	-
客体数		258		183		26		16		0	

	居住支援系	1施設・事業所あたり定員	-	-	-	-	-
	日中活動系	1施設・事業所あたり定員	-	-	-	-	-
	訪問系その他	1施設・事業所あたり延べ利用者数	2,695	2,529	3,636	1,084	-

(単位：千円)

		生活介護	児童デイサービス	短期入所	重度障害者等包括支援	共同生活介護単独型
I 事業活動収入	(1) 自立支援費等・措置費・運営費収入	168,170 77.8%	22,134 66.9%	7,565 36.3%	-	22,189 74.4%
	(2) 利用料収入	17,070 7.9%	370 1.1%	1,446 6.9%	-	4,406 14.8%
	(3) 補助事業等収入	18,391 8.5%	4,742 14.3%	1,425 6.8%	-	2,074 7.0%
	(4) 国庫補助金等特別積立金取崩額	5,411 2.5%	31 0.1%	650 3.1%	-	160 0.5%
	(5) その他	11,886 5.5%	5,746 17.4%	10,321 49.5%	-	1,064 3.6%
II 事業活動支出	(1) 給与費	130,290 60.2%	23,037 69.7%	14,917 71.5%	-	16,767 56.2%
	(2) 減価償却費	12,691 5.9%	594 1.8%	950 4.6%	-	897 3.0%
	(3) 委託費	9,148 4.2%	1,485 4.5%	704 3.4%	-	1,440 4.8%
	(4) その他	40,003 18.5%	4,143 12.5%	3,308 15.9%	-	6,193 20.8%
III 事業活動外収入	(1) 借入金利息補助金収入	246 0.1%	0 0.0%	64 0.3%	-	5 0.0%
	(2) 本部からの繰入金収入	490 0.2%	81 0.2%	36 0.2%	-	105 0.4%
IV 事業活動外支出	(1) 借入金利息	480 0.2%	20 0.1%	68 0.3%	-	49 0.2%
	(2) 本部への繰入金支出	2,659 1.2%	148 0.4%	3 0.0%	-	286 1.0%
収入 (①=I (1) +I (2) +I (3) +I (5) +III)		216,253 100.0%	33,073 100.0%	20,857 100.0%	-	29,843 100.0%
支出 (②=II - I (4) +IV)		189,859 87.8%	29,397 88.9%	19,302 92.5%	-	25,472 85.4%
収支差 (③=①-②)		26,393 12.2%	3,676 11.1%	1,555 7.5%	-	4,370 14.6%
客体数		630	238	84	-	164

参考	居住支援系	1施設・事業所あたり定員	33.3	0.0	5.2	-	12.8
	日中活動系	1施設・事業所あたり定員①(単純平均)	49.9	17.6	0.0	-	0.0
	訪問系その他	1施設・事業所あたり延べ利用者数	67	63	0	-	4

【参考：20年調査】

(単位：千円)

		生活介護	児童デイサービス	短期入所	重度障害者等包括支援	共同生活介護単独型
I 事業活動収入	(1) 自立支援費等・措置費・運営費収入	40,233 80.1%	12,207 80.3%	5,683 86.9%	-	12,369 77.9%
	(2) 利用料収入	1,340 2.7%	295 1.9%	518 7.9%	-	1,651 10.4%
	(3) 補助事業等収入	6,700 13.3%	2,432 16.0%	218 3.3%	-	1,454 9.2%
	(4) 国庫補助金等特別積立金取崩額	1,631 3.2%	61 0.4%	133 2.0%	-	32 0.2%
	(5) その他	1,581 3.1%	206 1.4%	103 1.6%	-	334 2.1%
II 事業活動支出	(1) 給与費	32,463 64.6%	15,770 103.7%	3,686 56.4%	-	7,975 50.3%
	(2) 減価償却費	3,394 6.8%	232 1.5%	232 3.5%	-	311 2.0%
	(3) 委託費	2,507 5.0%	1,191 7.8%	432 6.6%	-	1,071 6.7%
	(4) その他	8,984 17.9%	2,833 18.6%	1,410 21.6%	-	4,594 28.9%
III 事業活動外収入	(1) 借入金利息補助金収入	73 0.1%	21 0.1%	9 0.1%	-	0 0.0%
	(2) 本部からの繰入金収入	327 0.7%	46 0.3%	10 0.1%	-	61 0.4%
IV 事業活動外支出	(1) 借入金利息	156 0.3%	20 0.1%	28 0.4%	-	10 0.1%
	(2) 本部への繰入金支出	1,082 2.2%	105 0.7%	258 3.9%	-	203 1.3%
収入 (①=I (1) +I (2) +I (3) +I (5) +III)		50,254 100.0%	15,207 100.0%	6,541 100.0%	-	15,868 100.0%
支出 (②=II - I (4) +IV)		46,955 93.4%	20,089 132.1%	5,914 90.4%	-	14,130 89.0%
収支差 (③=①-②)		3,299 6.6%	-4,882 -32.1%	628 9.6%	-	1,738 11.0%
客体数		627	267	135	0	147

	居住支援系	1施設・事業所あたり定員	-	-	5.2	-	9.6
	日中活動系	1施設・事業所あたり定員	25.0	16.7	-	-	-
	訪問系その他	1施設・事業所あたり延べ利用者数	-	-	-	-	-

(単位：千円)

		障害者支援施設	自立訓練 (機能訓練)	自立訓練 (生活訓練)	就労移行支援	就労継続支援A型
I 事業活動収入	(1) 自立支援費等・措置費・運営費収入	229,470 78.6%	14,702 25.4%	19,727 76.1%	29,380 84.2%	28,093 78.8%
	(2) 利用料収入	27,393 9.4%	1,057 1.8%	1,298 5.0%	191 0.5%	425 1.2%
	(3) 補助事業等収入	20,993 7.2%	6,175 10.7%	1,999 7.7%	2,592 7.4%	1,226 3.4%
	(4) 国庫補助金等特別積立金取崩額	7,592 2.6%	262 0.5%	160 0.6%	581 1.7%	1,134 3.2%
	(5) その他	12,964 4.4%	35,891 62.0%	2,869 11.1%	2,629 7.5%	5,776 16.2%
II 事業活動支出	(1) 給与費	173,884 59.6%	35,823 61.8%	16,468 63.5%	22,550 64.6%	22,746 63.8%
	(2) 減価償却費	17,638 6.0%	1,954 3.4%	870 3.4%	1,517 4.3%	2,221 6.2%
	(3) 委託費	12,555 4.3%	1,587 2.7%	1,004 3.9%	904 2.6%	1,354 3.8%
	(4) その他	57,339 19.6%	12,407 21.4%	5,103 19.7%	5,678 16.3%	5,742 16.1%
III 事業活動外収入	(1) 借入金利息補助金収入	323 0.1%	13 0.0%	0 0.0%	20 0.1%	47 0.1%
	(2) 本部からの繰入金収入	701 0.2%	93 0.2%	28 0.1%	74 0.2%	74 0.2%
IV 事業活動外支出	(1) 借入金利息	652 0.2%	167 0.3%	8 0.0%	51 0.1%	143 0.4%
	(2) 本部への繰入金支出	3,717 1.3%	703 1.2%	56 0.2%	181 0.5%	138 0.4%
収入 (①=I (1)+I (2)+I (3)+I (5)+III)		291,844 100.0%	57,931 100.0%	25,922 100.0%	34,887 100.0%	35,641 100.0%
支出 (②=II-I (4)+IV)		258,193 88.5%	52,379 90.4%	23,348 90.1%	30,300 86.9%	31,210 87.6%
収支差 (③=①-②)		33,651 11.5%	5,552 9.6%	2,573 9.9%	4,588 13.1%	4,431 12.4%
客体数		502	20	63	128	112

参考	居住支援系	1施設・事業所あたり定員	59.3	1.2	2.1	0.0	0.1
	日中活動系	1施設・事業所あたり定員①(単純平均)	61.8	12.5	14.7	17.3	21.6
	訪問系その他	1施設・事業所あたり延べ利用者数	69	0	0	0	0

【参考：20年調査】

(単位：千円)

		障害者支援施設	自立訓練 (機能訓練)	自立訓練 (生活訓練)	就労移行支援	就労継続支援A型
I 事業活動収入	(1) 自立支援費等・措置費・運営費収入	172,117 79.7%	9,840 78.0%	14,589 86.2%	22,033 88.1%	23,166 78.5%
	(2) 利用料収入	20,564 9.5%	274 2.2%	459 2.7%	340 1.4%	978 3.3%
	(3) 補助事業等収入	8,375 3.9%	2,305 18.3%	1,313 7.8%	1,627 6.5%	1,894 6.4%
	(4) 国庫補助金等特別積立金取崩額	9,914 4.6%	723 5.7%	189 1.1%	471 1.9%	1,184 4.0%
	(5) その他	6,514 3.0%	183 1.5%	467 2.8%	685 2.7%	2,168 7.3%
II 事業活動支出	(1) 給与費	134,502 62.3%	9,696 76.8%	9,856 58.2%	15,339 61.3%	19,897 67.5%
	(2) 減価償却費	18,416 8.5%	976 7.7%	818 4.8%	1,152 4.6%	2,408 8.2%
	(3) 委託費	8,512 3.9%	1,327 10.5%	579 3.4%	490 2.0%	394 1.3%
	(4) その他	45,535 21.1%	2,043 16.2%	3,454 20.4%	4,078 16.3%	6,726 22.8%
III 事業活動外収入	(1) 借入金利息補助金収入	454 0.2%	18 0.1%	7 0.0%	24 0.1%	80 0.3%
	(2) 本部からの繰入金収入	7,995 3.7%	0 0.0%	96 0.6%	294 1.2%	1,209 4.1%
IV 事業活動外支出	(1) 借入金利息	838 0.4%	29 0.2%	29 0.2%	76 0.3%	393 1.3%
	(2) 本部への繰入金支出	6,368 2.9%	10 0.1%	305 1.8%	809 3.2%	405 1.4%
収入 (①=I (1)+I (2)+I (3)+I (5)+III)		216,018 100.0%	12,620 100.0%	16,930 100.0%	25,004 100.0%	29,495 100.0%
支出 (②=II-I (4)+IV)		204,257 94.6%	13,358 105.9%	14,852 87.7%	21,473 85.9%	29,038 98.4%
収支差 (③=①-②)		11,761 5.4%	-739 -5.9%	2,078 12.3%	3,531 14.1%	457 1.6%
客体数		97	23	135	210	62

	居住支援系	1施設・事業所あたり定員	60.9	-	-	-
	日中活動系	1施設・事業所あたり定員	50.4	15.4	13.5	25.4
	訪問系その他	1施設・事業所あたり延べ利用者数	-	-	-	-

(単位：千円)

		就労継続支援B型	共同生活援助 単独型	相談支援	多機能型 (再掲)	共同生活援助・共同 生活介護一体型
I 事業活動収入	(1) 自立支援費等・措置費・運営費収入	35,857 85.5%	5,822 54.8%	331 2.8%	87,460 77.8%	30,038 74.1%
	(2) 利用料収入	712 1.7%	2,912 27.4%	0 0.0%	7,532 6.7%	7,550 18.6%
	(3) 補助事業等収入	3,276 7.8%	907 8.5%	11,130 95.3%	9,167 8.2%	1,972 4.9%
	(4) 国庫補助金等特別積立金取崩額	628 1.5%	139 1.3%	23 0.2%	2,504 2.2%	249 0.6%
	(5) その他	2,029 4.8%	948 8.9%	70 0.6%	7,920 7.0%	739 1.8%
II 事業活動支出	(1) 給与費	26,241 62.6%	6,318 59.5%	9,825 84.2%	68,881 61.3%	23,638 58.3%
	(2) 減価償却費	1,980 4.7%	524 4.9%	115 1.0%	6,207 5.5%	1,444 3.6%
	(3) 委託費	1,156 2.8%	514 4.8%	41 0.4%	4,585 4.1%	2,209 5.5%
	(4) その他	6,920 16.5%	2,981 28.1%	1,767 15.1%	20,420 18.2%	9,345 23.1%
III 事業活動外収入	(1) 借入金利息補助金収入	25 0.1%	16 0.2%	0 0.0%	110 0.1%	18 0.0%
	(2) 本部からの繰入金収入	44 0.1%	22 0.2%	142 1.2%	236 0.2%	206 0.5%
IV 事業活動外支出	(1) 借入金利息	82 0.2%	28 0.3%	0 0.0%	254 0.2%	135 0.3%
	(2) 本部への繰入金支出	165 0.4%	26 0.2%	68 0.6%	1,208 1.1%	664 1.6%
収入 (①=I (1)+I (2)+I (3)+I (5)+III)		41,942 100.0%	10,627 100.0%	11,674 100.0%	112,425 100.0%	40,523 100.0%
支出 (②=II-I (4)+IV)		35,917 85.6%	10,252 96.5%	11,792 101.0%	99,051 88.1%	37,187 91.8%
収支差 (③=①-②)		6,025 14.4%	375 3.5%	-118 -1.0%	13,374 11.9%	3,336 8.2%
客体数		361	55	26	1,814	137

参考	居住支援系	1施設・事業所あたり定員	0.8	10.5	0.0	14.7	31.3
	日中活動系	1施設・事業所あたり定員①(単純平均)	27.9	0.0	0.0	35.7	0.0
	訪問系その他	1施設・事業所あたり延べ利用者数	5	0	35	39	18

【参考：20年調査】

(単位：千円)

		就労継続支援B型	共同生活援助 単独型	相談支援	多機能型 (再掲)	共同生活援助・共同 生活介護一体型
I 事業活動収入	(1) 自立支援費等・措置費・運営費収入	18,962 83.8%	5,531 78.3%	479 4.4%	38,165 82.8%	16,835 83.3%
	(2) 利用料収入	402 1.8%	1,122 15.9%	0 0.0%	991 2.2%	1,131 5.6%
	(3) 補助事業等収入	2,285 10.1%	254 3.6%	10,379 94.9%	4,547 9.9%	1,346 6.7%
	(4) 国庫補助金等特別積立金取崩額	475 2.1%	55 0.8%	6 0.1%	1,285 2.8%	91 0.4%
	(5) その他	770 3.4%	133 1.9%	70 0.6%	1,905 4.1%	840 4.2%
II 事業活動支出	(1) 給与費	13,696 60.5%	4,108 58.1%	8,702 79.6%	29,299 63.6%	10,662 52.8%
	(2) 減価償却費	1,353 6.0%	272 3.9%	92 0.8%	2,827 6.1%	533 2.6%
	(3) 委託費	520 2.3%	657 9.3%	53 0.5%	1,938 4.2%	1,580 7.8%
	(4) その他	4,779 21.1%	2,316 32.8%	1,862 17.0%	9,232 20.0%	6,020 29.8%
III 事業活動外収入	(1) 借入金利息補助金収入	15 0.1%	6 0.1%	0 0.0%	63 0.1%	1 0.0%
	(2) 本部からの繰入金収入	190 0.8%	20 0.3%	7 0.1%	413 0.9%	58 0.3%
IV 事業活動外支出	(1) 借入金利息	45 0.2%	11 0.2%	1 0.0%	136 0.3%	29 0.1%
	(2) 本部への繰入金支出	479 2.1%	203 2.9%	3 0.0%	764 1.7%	236 1.2%
収入 (①=I (1)+I (2)+I (3)+I (5)+III)		22,624 100.0%	7,066 100.0%	10,934 100.0%	46,084 100.0%	20,211 100.0%
支出 (②=II-I (4)+IV)		20,397 90.2%	7,511 106.3%	10,707 97.9%	42,911 93.1%	18,969 93.9%
収支差 (③=①-②)		2,227 9.8%	-445 -6.3%	228 2.1%	3,173 6.9%	1,242 6.1%
客体数		581	59	16	285	90

	居住支援系	1施設・事業所あたり定員	-	10.2	-	-	19.9
	日中活動系	1施設・事業所あたり定員	22.1	-	-	32.2	-
	訪問系その他	1施設・事業所あたり延べ利用者数	-	-	-	-	-

(3) 旧体系 特定旧法指定施設等

(単位：千円)

		身体障害者施設				知的障害者施設			
		入所施設		通所施設		入所施設		通所施設	
I 事業活動収入	(1) 自立支援費等・措置費・運営費収入	188,200	83.2%	33,889	81.2%	184,338	79.3%	65,045	82.2%
	(2) 利用料収入	18,760	8.3%	853	2.0%	24,493	10.5%	1,795	2.3%
	(3) 補助事業等収入	9,698	4.3%	4,464	10.7%	10,080	4.3%	7,675	9.7%
	(4) 国庫補助金等特別積立金取崩額	7,442	3.3%	1,092	2.6%	5,837	2.5%	1,723	2.2%
	(5) その他	8,327	3.7%	2,358	5.7%	12,683	5.5%	4,457	5.6%
II 事業活動支出	(1) 給与費	137,144	60.6%	27,331	65.5%	142,317	61.3%	50,559	63.9%
	(2) 減価償却費	15,236	6.7%	3,242	7.8%	14,359	6.2%	3,896	4.9%
	(3) 委託費	12,384	5.5%	1,708	4.1%	9,800	4.2%	3,411	4.3%
	(4) その他	48,439	21.4%	7,761	18.6%	52,488	22.6%	12,950	16.4%
III 事業活動外収入	(1) 借入金利息補助金収入	325	0.1%	53	0.1%	213	0.1%	65	0.1%
	(2) 本部からの繰入金収入	861	0.4%	111	0.3%	531	0.2%	136	0.2%
IV 事業活動外支出	(1) 借入金利息	663	0.3%	102	0.2%	446	0.2%	129	0.2%
	(2) 本部への繰入金支出	3,104	1.4%	180	0.4%	1,950	0.8%	610	0.8%
収入 (①=I (1)+I (2)+I (3)+I (5)+III)		226,171	100.0%	41,729	100.0%	232,337	100.0%	79,172	100.0%
支出 (②=II-I (4)+IV)		209,527	92.6%	39,232	94.0%	215,523	92.8%	69,832	88.2%
収支差 (③=①-②)		16,644	7.4%	2,497	6.0%	16,815	7.2%	9,340	11.8%
客体数		152		67		417		342	

参考	居住支援系	1施設・事業所あたり定員	53.6	0.0	63.9	0.0
	日中活動系	1施設・事業所あたり定員①(単純平均)	3.8	24.6	5.6	35.9
	訪問系その他	1施設・事業所あたり延べ利用者数	81	0	4	5

【参考：20年調査】

(単位：千円)

		身体障害者施設				知的障害者施設			
		入所施設		通所施設		入所施設		通所施設	
I 事業活動収入	(1) 自立支援費等・措置費・運営費収入	204,308	86.8%	31,299	80.2%	165,423	81.5%	56,481	80.0%
	(2) 利用料収入	18,794	8.0%	717	1.8%	20,025	9.9%	1,602	2.3%
	(3) 補助事業等収入	5,246	2.2%	5,454	14.0%	8,266	4.1%	9,237	13.1%
	(4) 国庫補助金等特別積立金取崩額	9,083	3.9%	1,991	5.1%	6,767	3.3%	2,172	3.1%
	(5) その他	5,781	2.5%	1,169	3.0%	8,015	3.9%	2,710	3.8%
II 事業活動支出	(1) 給与費	138,373	58.8%	25,004	64.1%	122,753	60.5%	44,522	63.1%
	(2) 減価償却費	18,453	7.8%	4,056	10.4%	14,185	7.0%	4,349	6.2%
	(3) 委託費	13,137	5.6%	1,717	4.4%	7,282	3.6%	3,721	5.3%
	(4) その他	50,054	21.3%	6,900	17.7%	47,493	23.4%	12,291	17.4%
III 事業活動外収入	(1) 借入金利息補助金収入	481	0.2%	83	0.2%	365	0.2%	115	0.2%
	(2) 本部からの繰入金収入	652	0.3%	284	0.7%	878	0.4%	432	0.6%
IV 事業活動外支出	(1) 借入金利息	968	0.4%	172	0.4%	627	0.3%	221	0.3%
	(2) 本部への繰入金支出	6,268	2.7%	1,377	3.5%	4,031	2.0%	1,190	1.7%
収入 (①=I (1)+I (2)+I (3)+I (5)+III)		235,261	100.0%	39,007	100.0%	202,972	100.0%	70,579	100.0%
支出 (②=II-I (4)+IV)		218,170	92.7%	37,235	95.5%	189,603	93.4%	64,122	90.9%
収支差 (③=①-②)		17,091	7.3%	1,772	4.5%	13,369	6.6%	6,457	9.1%
客体数		355		178		522		662	

参考	居住支援系	1施設・事業所あたり定員	51.0	-	55.9	-
	日中活動系	1施設・事業所あたり定員	-	22.9	-	34.6
	訪問系その他	1施設・事業所あたり延べ利用者数	-	-	-	-

(単位：千円)

		精神障害者施設			
		入所施設		通所施設	
I 事業活動収入	(1) 自立支援費等・措置費・運営費収入	30,927	80.0%	24,669	89.4%
	(2) 利用料収入	5,493	14.2%	339	1.2%
	(3) 補助事業等収入	1,679	4.3%	1,781	6.5%
	(4) 国庫補助金等特別積立金取崩額	107	0.3%	367	1.3%
	(5) その他	431	1.1%	630	2.3%
II 事業活動支出	(1) 給与費	26,666	68.9%	22,041	79.8%
	(2) 減価償却費	2,177	5.6%	1,389	5.0%
	(3) 委託費	1,804	4.7%	500	1.8%
	(4) その他	8,191	21.2%	3,867	14.0%
III 事業活動外収入	(1) 借入金利息補助金収入	4	0.0%	40	0.1%
	(2) 本部からの繰入金収入	141	0.4%	147	0.5%
IV 事業活動外支出	(1) 借入金利息	70	0.2%	77	0.3%
	(2) 本部への繰入金支出	18	0.0%	36	0.1%
収入 (①= I (1) + I (2) + I (3) + I (5) + III)		38,676	100.0%	27,607	100.0%
支出 (②= II - I (4) + IV)		38,818	100.4%	27,543	99.8%
収支差 (③=①-②)		-142	-0.4%	64	0.2%
客体数		112		49	

参考	居住支援系	1施設・事業所あたり定員	21.1	0.0
	日中活動系	1施設・事業所あたり定員①(単純平均)	0.0	21.7
	訪問系その他	1施設・事業所あたり延べ利用者数	0	0

(単位：千円)

【参考：20年調査】

		精神障害者施設			
		入所施設		通所施設	
I 事業活動収入	(1) 自立支援費等・措置費・運営費収入	31,935	79.9%	21,603	88.4%
	(2) 利用料収入	4,823	12.1%	271	1.1%
	(3) 補助事業等収入	1,368	3.4%	1,349	5.5%
	(4) 国庫補助金等特別積立金取崩額	275	0.7%	805	3.3%
	(5) その他	1,345	3.4%	898	3.7%
II 事業活動支出	(1) 給与費	26,750	66.9%	17,850	73.0%
	(2) 減価償却費	2,731	6.8%	1,646	6.7%
	(3) 委託費	1,779	4.5%	875	3.6%
	(4) その他	8,282	20.7%	3,794	15.5%
III 事業活動外収入	(1) 借入金利息補助金収入	178	0.4%	49	0.2%
	(2) 本部からの繰入金収入	307	0.8%	277	1.1%
IV 事業活動外支出	(1) 借入金利息	178	0.4%	87	0.4%
	(2) 本部への繰入金支出	144	0.4%	69	0.3%
収入 (①= I (1) + I (2) + I (3) + I (5) + III)		39,956	100.0%	24,448	100.0%
支出 (②= II - I (4) + IV)		39,587	99.1%	23,516	96.2%
収支差 (③=①-②)		369	0.9%	933	3.8%
客体数		133		91	

参考	居住支援系	1施設・事業所あたり定員	19.5	-
	日中活動系	1施設・事業所あたり定員	-	20.8
	訪問系その他	1施設・事業所あたり延べ利用者数	-	-

(4) 障害児施設等

(単位：千円)

		入所施設		通所施設	
I 事業活動収入	(1) 自立支援費等・措置費・運営費収入	164,114	35.3%	55,711	49.5%
	(2) 利用料収入	6,772	1.5%	2,640	2.3%
	(3) 補助事業等収入	16,682	3.6%	15,563	13.8%
	(4) 国庫補助金等特別積立金取崩額	4,691	1.0%	809	0.7%
	(5) その他	276,201	59.4%	38,457	34.1%
II 事業活動支出	(1) 給与費	309,524	66.5%	86,812	77.1%
	(2) 減価償却費	18,756	4.0%	1,591	1.4%
	(3) 委託費	15,890	3.4%	9,388	8.3%
	(4) その他	93,228	20.0%	14,935	13.3%
III 事業活動外収入	(1) 借入金利息補助金収入	189	0.0%	28	0.0%
	(2) 本部からの繰入金収入	1,267	0.3%	226	0.2%
IV 事業活動外支出	(1) 借入金利息	797	0.2%	51	0.0%
	(2) 本部への繰入金支出	3,912	0.8%	487	0.4%
収入 (①=I (1)+I (2)+I (3)+I (5)+III)		465,226	100.0%	112,625	100.0%
支出 (②=II-I (4)+IV)		437,416	94.0%	112,456	99.8%
収支差 (③=①-②)		27,809	6.0%	169	0.2%
客体数		131		162	

参考	居住支援系	1施設・事業所あたり定員	55.6	0.0
	日中活動系	1施設・事業所あたり定員①(単純平均)	3.5	35.3
	訪問系その他	1施設・事業所あたり延べ利用者数	32	0

(単位：千円)

【参考：20年調査】

		入所施設		通所施設	
I 事業活動収入	(1) 自立支援費等・措置費・運営費収入	108,851	80.1%	43,353	84.1%
	(2) 利用料収入	6,983	5.1%	1,260	2.4%
	(3) 補助事業等収入	14,303	10.5%	3,931	7.6%
	(4) 国庫補助金等特別積立金取崩額	2,995	2.2%	514	1.0%
	(5) その他	4,930	3.6%	2,288	4.4%
II 事業活動支出	(1) 給与費	94,801	69.7%	48,508	94.1%
	(2) 減価償却費	6,717	4.9%	1,519	2.9%
	(3) 委託費	3,282	2.4%	2,529	4.9%
	(4) その他	30,616	22.5%	8,119	15.8%
III 事業活動外収入	(1) 借入金利息補助金収入	51	0.0%	36	0.1%
	(2) 本部からの繰入金収入	841	0.6%	668	1.3%
IV 事業活動外支出	(1) 借入金利息	171	0.1%	50	0.1%
	(2) 本部への繰入金支出	1,997	1.5%	674	1.3%
収入 (①=I (1)+I (2)+I (3)+I (5)+III)		135,959	100.0%	51,537	100.0%
支出 (②=II-I (4)+IV)		134,589	99.0%	60,886	118.1%
収支差 (③=①-②)		1,370	1.0%	-9,349	-18.1%
客体数		104		103	

参考	居住支援系	1施設・事業所あたり定員	36.7	-
	日中活動系	1施設・事業所あたり定員	-	22.6
	訪問系その他	1施設・事業所あたり延べ利用者数	-	-

2. 従事者数（常勤換算人数。平成23年3月1日現在）；サービス種類・常勤－非常勤別

(1) 全体

(単位：人)

	全体				新体系				旧体系				障害児施設等			
	常勤	非常勤	合計	常勤率	常勤	非常勤	合計	常勤率	常勤	非常勤	合計	常勤率	常勤	非常勤	合計	常勤率
1 直接処遇職員	12.28	2.87	15.15	81.0%	10.02	3.43	13.46	74.5%	14.54	1.61	16.14	90.0%	24.95	2.30	27.25	91.6%
(1) サービス管理責任者	0.59	0.01	0.60	98.3%	0.80	0.02	0.82	98.2%	0.16	0.00	0.17	99.8%	0.11	0.00	0.11	100.0%
(2) サービス提供責任者	0.26	0.01	0.27	96.8%	0.38	0.01	0.40	96.7%	0.02	0.00	0.02	99.6%	0.01	0.00	0.01	100.0%
(3) 看護職員（保健師、看護師、准看護師）	1.07	0.13	1.20	88.8%	0.52	0.12	0.63	81.4%	0.74	0.08	0.82	90.4%	7.75	0.52	8.27	93.7%
(4) 理学療法士・作業療法士	0.20	0.02	0.22	89.7%	0.08	0.02	0.10	79.1%	0.07	0.02	0.08	80.2%	1.66	0.06	1.73	96.3%
(5) 児童指導員又は保育士	0.97	0.20	1.17	83.2%	0.30	0.16	0.46	64.4%	0.02	0.00	0.02	100.0%	11.14	1.28	12.43	89.7%
(6) 就労支援員	0.16	0.01	0.18	93.0%	0.20	0.01	0.21	94.0%	0.12	0.01	0.13	89.3%	0.00	0.00	0.00	-
(7) 職業指導員	0.81	0.20	1.01	80.4%	0.68	0.18	0.86	79.1%	1.34	0.30	1.64	81.9%	0.09	0.00	0.10	96.5%
(8) 生活指導員・生活支援員	7.19	1.20	8.39	85.7%	5.89	1.33	7.22	81.6%	11.44	1.10	12.54	91.3%	3.12	0.30	3.43	91.2%
(9) ホームヘルパー	0.40	0.86	1.27	31.9%	0.58	1.28	1.86	31.4%	0.05	0.03	0.08	64.5%	0.01	0.04	0.06	23.5%
(10) 相談支援専門員	0.09	0.01	0.10	91.6%	0.07	0.01	0.08	89.5%	0.07	0.00	0.07	97.2%	0.35	0.03	0.38	91.7%
(11) 世話人	0.24	0.20	0.44	53.9%	0.32	0.28	0.60	53.7%	0.03	0.05	0.08	39.0%	0.14	0.01	0.15	91.1%
(12) 栄養士	0.29	0.02	0.31	94.3%	0.20	0.01	0.21	93.9%	0.47	0.03	0.49	94.9%	0.55	0.04	0.59	93.6%
2 その他の職員	2.78	0.78	3.56	78.1%	1.89	0.60	2.49	75.8%	3.88	0.94	4.82	80.6%	7.06	1.85	8.91	79.2%
合計	15.05	3.65	18.70	80.5%	11.91	4.04	15.95	74.7%	18.42	2.54	20.96	87.9%	32.00	4.15	36.16	88.5%
客体数	4,336				2,893				1,143				294			

参考	居住支援系	1施設・事業所あたり定員	19.4	13.4	32.7	25.1
	日中活動系	1施設・事業所あたり定員①(単純平均)	21.6	23.9	15.8	21.3
	訪問系その他	1施設・事業所あたり延べ利用者数	328	484	17	14

【参考：20年調査】

(単位：人)

	全体				新体系				旧体系				障害児施設等			
	常勤	非常勤	合計	常勤率	常勤	非常勤	合計	常勤率	常勤	非常勤	合計	常勤率	常勤	非常勤	合計	常勤率
1 直接処遇職員	8.32	1.88	10.20	81.5%	4.63	2.17	6.80	68.0%	13.18	1.51	14.70	89.7%	11.36	1.20	12.55	90.5%
(1) サービス管理責任者	0.38	0.01	0.40	96.2%	0.56	0.03	0.58	95.6%	0.16	0.00	0.16	98.8%	0.06	0.00	0.06	98.5%
(2) サービス提供責任者	0.14	0.00	0.15	97.1%	0.20	0.01	0.21	96.9%	0.08	0.00	0.08	97.5%	0.04	0.00	0.04	100.0%
(3) 看護職員（保健師、看護師、准看護師）	0.42	0.10	0.51	81.2%	0.17	0.10	0.27	62.9%	0.77	0.08	0.85	90.7%	0.42	0.17	0.59	71.9%
(4) 理学療法士・作業療法士	0.06	0.03	0.09	63.5%	0.03	0.02	0.04	57.7%	0.09	0.04	0.12	69.0%	0.19	0.14	0.33	56.9%
(5) 児童指導員又は保育士	0.53	0.11	0.65	82.6%	0.24	0.15	0.39	62.2%	0.01	0.00	0.01	91.9%	9.32	0.73	10.05	92.7%
(6) 就労支援員	0.15	0.03	0.18	84.0%	0.18	0.04	0.22	82.6%	0.12	0.02	0.14	87.0%	0.00	0.00	0.00	100.0%
(7) 職業指導員	0.88	0.19	1.07	82.3%	0.52	0.16	0.68	76.7%	1.46	0.24	1.70	85.8%	0.21	0.01	0.22	96.9%
(8) 生活指導員・生活支援員	5.18	0.85	6.03	85.8%	2.29	0.77	3.06	74.7%	9.71	1.03	10.75	90.4%	0.67	0.12	0.79	84.9%
(9) ホームヘルパー	0.21	0.41	0.62	34.1%	0.22	0.71	0.93	23.3%	0.23	0.03	0.26	89.5%	0.01	0.00	0.01	100.0%
(10) 相談支援専門員	0.04	0.00	0.04	94.7%	0.03	0.00	0.04	91.3%	0.04	0.00	0.04	97.8%	0.06	0.00	0.06	100.0%
(11) 世話人	0.11	0.11	0.23	50.0%	0.14	0.18	0.32	44.3%	0.09	0.03	0.12	71.8%	0.01	0.01	0.02	60.6%
(12) 栄養士	0.22	0.02	0.24	90.4%	0.06	0.01	0.07	81.6%	0.43	0.04	0.47	92.2%	0.35	0.03	0.38	92.5%
2 その他の職員	2.15	0.75	2.90	74.1%	1.03	0.46	1.49	68.9%	3.66	1.10	4.76	76.8%	3.14	1.21	4.35	72.3%
合計	10.47	2.63	13.10	79.9%	5.65	2.64	8.29	68.2%	16.84	2.62	19.46	86.6%	14.50	2.40	16.90	85.8%
客体数	5,047				2,830				1,962				207			

(2) 新体系

(単位：人)

	訪問系サービス															
	居宅介護 (再掲)				重度訪問介護 (再掲)				行動援護 (再掲)							
	常勤	非常勤	合計	常勤率	常勤	非常勤	合計	常勤率	常勤	非常勤	合計	常勤率	常勤	非常勤	合計	常勤率
1 直接処遇職員	5.20	6.98	12.18	42.7%	5.21	6.55	11.76	44.3%	5.96	11.19	17.15	34.8%	3.52	4.94	8.46	41.6%
(1) サービス管理責任者	0.19	0.02	0.21	92.3%	0.20	0.01	0.21	93.1%	0.25	0.06	0.31	80.1%	0.15	0.00	0.15	100.0%
(2) サービス提供責任者	1.88	0.07	1.94	96.5%	1.84	0.07	1.91	96.4%	2.39	0.13	2.52	94.9%	1.23	0.01	1.25	98.8%
(3) 看護職員 (保健師、看護師、准看護師)	0.10	0.04	0.15	70.9%	0.13	0.03	0.16	78.9%	0.02	0.00	0.02	100.0%	0.04	0.01	0.04	85.7%
(4) 理学療法士・作業療法士	0.03	0.00	0.03	90.3%	0.04	0.00	0.04	90.3%	0.00	0.00	0.00	-	0.00	0.00	0.00	-
(5) 児童指導員又は保育士	0.01	0.00	0.02	73.3%	0.00	0.00	0.01	50.0%	0.00	0.00	0.00	-	0.05	0.02	0.07	71.4%
(6) 就労支援員	0.00	0.00	0.00	100.0%	0.00	0.00	0.00	-	0.00	0.00	0.00	-	0.03	0.00	0.03	100.0%
(7) 職業指導員	0.00	0.00	0.00	100.0%	0.00	0.00	0.00	-	0.00	0.00	0.00	-	0.00	0.00	0.00	-
(8) 生活指導員・生活支援員	0.07	0.02	0.09	77.0%	0.04	0.02	0.05	65.2%	0.00	0.00	0.00	-	0.39	0.05	0.44	88.2%
(9) ホームヘルパー	2.83	6.81	9.64	29.3%	2.86	6.41	9.27	30.8%	3.28	11.00	14.28	23.0%	1.63	4.76	6.38	25.5%
(10) 相談支援専門員	0.09	0.00	0.09	97.1%	0.10	0.00	0.11	96.5%	0.02	0.00	0.02	100.0%	0.00	0.00	0.00	-
(11) 世話人	0.00	0.01	0.01	0.0%	0.00	0.00	0.00	-	0.00	0.00	0.00	-	0.00	0.09	0.09	0.0%
(12) 栄養士	0.00	0.00	0.00	100.0%	0.01	0.00	0.01	100.0%	0.00	0.00	0.00	-	0.00	0.00	0.00	-
2 その他の職員	1.37	0.34	1.71	80.3%	1.49	0.36	1.85	80.7%	1.13	0.16	1.29	87.4%	0.82	0.25	1.07	76.4%
合計	6.58	7.31	13.89	47.4%	6.69	6.91	13.61	49.2%	7.09	11.35	18.44	38.5%	4.34	5.20	9.53	45.5%
客体数	498				348				49				48			

参考	居住支援系	1施設・事業所あたり定員	0.0	0.0	0.0	0.2
	日中活動系	1施設・事業所あたり定員①(単純平均)	0.2	0.0	0.6	0.0
	訪問系その他	1施設・事業所あたり延べ利用者数	2,446	2,490	2,982	1,108

【参考：20年調査】

(単位：人)

	訪問系サービス															
	居宅介護 (再掲)				重度訪問介護 (再掲)				行動援護 (再掲)							
	常勤	非常勤	合計	常勤率	常勤	非常勤	合計	常勤率	常勤	非常勤	合計	常勤率	常勤	非常勤	合計	常勤率
1 直接処遇職員	3.62	7.26	10.88	33.3%	3.17	6.48	9.65	32.9%	5.89	11.49	17.38	33.9%	3.33	6.99	10.33	32.3%
(1) サービス管理責任者	0.17	0.01	0.18	94.8%	0.14	0.01	0.15	95.0%	0.12	0.00	0.12	100.0%	0.41	0.00	0.41	100.0%
(2) サービス提供責任者	1.57	0.05	1.61	97.2%	1.48	0.04	1.52	97.3%	2.31	0.07	2.38	96.9%	1.31	0.06	1.37	95.9%
(3) 看護職員 (保健師、看護師、准看護師)	0.02	0.02	0.04	45.2%	0.02	0.02	0.04	54.5%	0.00	0.00	0.00	0.0%	0.00	0.00	0.00	-
(4) 理学療法士・作業療法士	0.00	0.00	0.00	-	0.00	0.00	0.00	-	0.00	0.00	0.00	-	0.00	0.00	0.00	-
(5) 児童指導員又は保育士	0.02	0.03	0.05	31.0%	0.01	0.01	0.02	34.5%	0.00	0.00	0.00	-	0.06	0.38	0.44	14.3%
(6) 就労支援員	0.01	0.02	0.02	24.1%	0.01	0.02	0.03	24.1%	0.00	0.00	0.00	-	0.00	0.00	0.00	-
(7) 職業指導員	0.04	0.00	0.04	100.0%	0.05	0.00	0.05	100.0%	0.00	0.00	0.00	-	0.00	0.00	0.00	-
(8) 生活指導員・生活支援員	0.07	0.02	0.08	79.8%	0.04	0.02	0.05	69.7%	0.00	0.00	0.00	-	0.41	0.00	0.41	100.0%
(9) ホームヘルパー	1.70	7.11	8.81	19.3%	1.40	6.35	7.76	18.1%	3.47	11.40	14.87	23.3%	1.02	6.56	7.58	13.4%
(10) 相談支援専門員	0.03	0.00	0.04	94.7%	0.01	0.00	0.01	80.0%	0.00	0.00	0.00	-	0.13	0.00	0.13	100.0%
(11) 世話人	0.00	0.00	0.01	58.8%	0.01	0.00	0.01	58.8%	0.00	0.00	0.00	-	0.00	0.00	0.00	-
(12) 栄養士	0.00	0.00	0.00	0.0%	0.00	0.00	0.00	-	0.00	0.01	0.01	0.0%	0.00	0.00	0.00	-
2 その他の職員	0.76	0.13	0.89	85.6%	0.71	0.11	0.82	86.8%	0.91	0.08	1.00	91.5%	0.76	0.25	1.01	75.3%
合計	4.38	7.39	11.77	37.2%	3.88	6.59	10.47	37.1%	6.80	11.58	18.38	37.0%	4.09	7.24	11.34	36.1%
客体数	258				183				26				16			

参考	居住支援系	1施設・事業所あたり定員	-	-	-	-
	日中活動系	1施設・事業所あたり定員	-	-	-	-
	訪問系その他	1施設・事業所あたり延べ利用者数	2,695	2,529	3,636	1,084

(単位：人)

	療養介護				生活介護				児童デイサービス				短期入所			
	常勤	非常勤	合計	常勤率	常勤	非常勤	合計	常勤率	常勤	非常勤	合計	常勤率	常勤	非常勤	合計	常勤率
1 直接処遇職員	-	-	-	-	22.03	4.11	26.14	84.3%	4.61	2.45	7.07	65.3%	8.68	1.14	9.81	88.4%
(1) サービス管理責任者	-	-	-	-	1.17	0.01	1.17	99.4%	0.91	0.02	0.92	98.3%	0.16	0.00	0.17	97.8%
(2) サービス提供責任者	-	-	-	-	0.08	0.00	0.08	99.8%	0.15	0.00	0.15	100.0%	0.00	0.01	0.02	21.4%
(3) 看護職員（保健師、看護師、准看護師）	-	-	-	-	1.30	0.31	1.61	80.5%	0.07	0.09	0.16	42.3%	0.49	0.06	0.54	89.6%
(4) 理学療法士・作業療法士	-	-	-	-	0.19	0.06	0.24	77.0%	0.14	0.05	0.19	74.0%	0.03	0.00	0.03	100.0%
(5) 児童指導員又は保育士	-	-	-	-	0.05	0.02	0.07	71.3%	2.95	1.86	4.81	61.3%	0.00	0.00	0.00	-
(6) 就労支援員	-	-	-	-	0.08	0.00	0.08	98.0%	0.00	0.00	0.00	-	0.00	0.00	0.00	0.0%
(7) 職業指導員	-	-	-	-	0.18	0.05	0.23	79.1%	0.00	0.00	0.00	100.0%	0.26	0.03	0.29	89.4%
(8) 生活指導員・生活支援員	-	-	-	-	18.07	3.52	21.59	83.7%	0.18	0.10	0.27	64.6%	7.48	0.99	8.47	88.3%
(9) ホームヘルパー	-	-	-	-	0.12	0.06	0.18	67.3%	0.20	0.32	0.52	38.5%	0.02	0.00	0.03	81.8%
(10) 相談支援専門員	-	-	-	-	0.10	0.00	0.10	95.6%	0.02	0.02	0.03	48.2%	0.00	0.02	0.03	9.1%
(11) 世話人	-	-	-	-	0.11	0.05	0.16	67.6%	0.00	0.00	0.00	0.0%	0.02	0.00	0.02	88.2%
(12) 栄養士	-	-	-	-	0.60	0.03	0.63	96.0%	0.01	0.00	0.01	100.0%	0.21	0.01	0.22	97.2%
2 その他の職員	-	-	-	-	3.67	1.23	4.90	74.9%	0.88	0.27	1.15	76.6%	1.53	0.46	1.99	76.9%
合計	-	-	-	-	25.71	5.34	31.04	82.8%	5.49	2.72	8.21	66.9%	10.21	1.60	11.80	86.5%
客体数	-	-	-	-	630	-	-	-	238	-	-	-	84	-	-	-

参考	居住支援系	1施設・事業所あたり定員	-	33.3	0.0	5.2
	日中活動系	1施設・事業所あたり定員①(単純平均)	-	49.9	17.6	0.0
	訪問系その他	1施設・事業所あたり延べ利用者数	-	67	63	0

【参考：20年調査】

(単位：人)

	療養介護				生活介護				児童デイサービス				短期入所			
	常勤	非常勤	合計	常勤率	常勤	非常勤	合計	常勤率	常勤	非常勤	合計	常勤率	常勤	非常勤	合計	常勤率
1 直接処遇職員	-	-	-	-	6.72	2.31	9.03	74.5%	3.64	1.93	5.57	65.3%	3.52	0.91	4.43	79.5%
(1) サービス管理責任者	-	-	-	-	0.71	0.02	0.72	97.8%	0.61	0.02	0.63	96.6%	0.05	0.00	0.05	98.6%
(2) サービス提供責任者	-	-	-	-	0.06	0.00	0.06	96.3%	0.11	0.01	0.12	93.8%	0.00	0.00	0.00	100.0%
(3) 看護職員（保健師、看護師、准看護師）	-	-	-	-	0.43	0.31	0.74	58.1%	0.07	0.07	0.13	50.8%	0.35	0.06	0.41	86.1%
(4) 理学療法士・作業療法士	-	-	-	-	0.04	0.05	0.09	43.1%	0.09	0.03	0.11	73.9%	0.05	0.01	0.05	89.9%
(5) 児童指導員又は保育士	-	-	-	-	0.03	0.01	0.03	80.2%	2.31	1.44	3.76	61.6%	0.08	0.01	0.09	93.0%
(6) 就労支援員	-	-	-	-	0.02	0.01	0.03	82.2%	0.00	0.00	0.00	-	0.04	0.00	0.04	100.0%
(7) 職業指導員	-	-	-	-	0.10	0.03	0.13	78.6%	0.00	0.00	0.00	100.0%	0.22	0.03	0.25	86.5%
(8) 生活指導員・生活支援員	-	-	-	-	5.13	1.83	6.96	73.7%	0.27	0.19	0.46	58.5%	2.16	0.67	2.83	76.2%
(9) ホームヘルパー	-	-	-	-	0.07	0.03	0.10	70.3%	0.14	0.16	0.30	46.2%	0.27	0.05	0.32	83.5%
(10) 相談支援専門員	-	-	-	-	0.03	0.00	0.03	96.4%	0.03	0.01	0.04	77.4%	0.02	0.00	0.02	100.0%
(11) 世話人	-	-	-	-	0.02	0.00	0.02	84.6%	0.00	0.00	0.00	-	0.11	0.07	0.18	60.7%
(12) 栄養士	-	-	-	-	0.10	0.02	0.12	79.8%	0.01	0.00	0.01	75.0%	0.18	0.01	0.19	93.9%
2 その他の職員	-	-	-	-	1.21	0.58	1.79	67.4%	0.86	0.37	1.23	69.5%	1.57	1.43	3.00	52.5%
合計	-	-	-	-	7.93	2.89	10.82	73.3%	4.49	2.31	6.80	66.1%	5.10	2.34	7.43	68.6%
客体数	-	-	-	-	0	-	-	-	267	-	-	-	135	-	-	-

参考	居住支援系	1施設・事業所あたり定員	-	-	-	5.2
	日中活動系	1施設・事業所あたり定員	-	25.0	16.7	-
	訪問系その他	1施設・事業所あたり延べ利用者数	-	-	-	-

(単位：人)

	重度障害者 等包括支援				共同生活介護 単独型				障害者支援施設				自立訓練 (機能訓練)			
	常勤	非常勤	合計	常勤率	常勤	非常勤	合計	常勤率	常勤	非常勤	合計	常勤率	常勤	非常勤	合計	常勤率
1 直接処遇職員	-	-	-	-	3.14	3.39	6.52	48.1%	29.37	4.38	33.76	87.0%	5.73	2.85	8.58	66.8%
(1) サービス管理責任者	-	-	-	-	0.55	0.05	0.60	92.2%	1.53	0.01	1.54	99.4%	0.57	0.00	0.57	100.0%
(2) サービス提供責任者	-	-	-	-	0.01	0.01	0.02	40.0%	0.07	0.00	0.07	100.0%	0.21	0.00	0.21	100.0%
(3) 看護職員 (保健師、看護師、准看護師)	-	-	-	-	0.01	0.01	0.02	55.6%	1.75	0.25	2.00	87.3%	0.99	0.42	1.41	70.2%
(4) 理学療法士・作業療法士	-	-	-	-	0.00	0.01	0.01	0.0%	0.27	0.06	0.33	82.1%	0.61	0.03	0.63	96.0%
(5) 児童指導員又は保育士	-	-	-	-	0.00	0.00	0.00	-	0.10	0.00	0.10	98.0%	0.00	0.00	0.00	-
(6) 就労支援員	-	-	-	-	0.00	0.00	0.00	-	0.19	0.00	0.19	98.1%	0.00	0.00	0.00	-
(7) 職業指導員	-	-	-	-	0.00	0.04	0.04	0.0%	0.53	0.11	0.65	82.4%	0.00	0.00	0.00	-
(8) 生活指導員・生活支援員	-	-	-	-	0.96	1.29	2.25	42.7%	23.77	3.82	27.58	86.2%	2.45	2.03	4.48	54.7%
(9) ホームヘルパー	-	-	-	-	0.01	0.09	0.10	6.1%	0.08	0.03	0.11	75.0%	0.80	0.35	1.15	69.6%
(10) 相談支援専門員	-	-	-	-	0.00	0.00	0.00	-	0.09	0.00	0.09	97.6%	0.05	0.00	0.05	100.0%
(11) 世話人	-	-	-	-	1.60	1.90	3.49	45.7%	0.08	0.06	0.14	57.7%	0.00	0.00	0.00	-
(12) 栄養士	-	-	-	-	0.01	0.00	0.01	78.6%	0.93	0.04	0.96	96.1%	0.05	0.03	0.08	66.7%
2 その他の職員	-	-	-	-	0.51	0.23	0.74	69.5%	5.13	1.49	6.63	77.4%	0.89	0.59	1.47	60.2%
合計	-	-	-	-	3.65	3.61	7.26	50.3%	34.50	5.88	40.38	85.4%	6.61	3.44	10.05	65.8%
客体数	-	-	-	-	164				502				20			

参考	居住支援系	1施設・事業所あたり定員	-	12.8	59.3	1.2
	日中活動系	1施設・事業所あたり定員①(単純平均)	-	0.0	61.8	12.5
	訪問系その他	1施設・事業所あたり延べ利用者数	-	4	69	0

【参考：20年調査】

(単位：人)

	重度障害者 等包括支援				共同生活介護 単独型				障害者支援施設				自立訓練 (機能訓練)							
	常勤	非常勤	合計	常勤率	常勤	非常勤	合計	常勤率	常勤	非常勤	合計	常勤率	常勤	非常勤	合計	常勤率				
1 直接処遇職員	-	-	-	-	1.87	2.02	3.89	48.1%	24.78	3.83	28.62	86.6%	3.61	0.92	4.53	79.7%				
(1) サービス管理責任者	-	-	-	-	0.33	0.07	0.39	83.3%	1.28	0.02	1.29	98.8%	0.60	0.04	0.64	93.9%				
(2) サービス提供責任者	-	-	-	-	0.03	0.01	0.04	82.3%	0.03	0.01	0.04	85.7%	0.00	0.00	0.00	-				
(3) 看護職員 (保健師、看護師、准看護師)	-	-	-	-	0.01	0.00	0.01	90.9%	1.34	0.45	1.79	75.1%	0.66	0.10	0.75	87.3%				
(4) 理学療法士・作業療法士	-	-	-	-	0.00	0.00	0.00	-	0.26	0.14	0.39	65.7%	0.10	0.10	0.20	51.1%				
(5) 児童指導員又は保育士	-	-	-	-	0.00	0.00	0.00	-	0.15	0.02	0.17	88.2%	0.00	0.00	0.00	-				
(6) 就労支援員	-	-	-	-	0.00	0.00	0.00	0.0%	0.16	0.01	0.17	94.7%	0.00	0.00	0.00	-				
(7) 職業指導員	-	-	-	-	0.00	0.00	0.00	-	0.49	0.12	0.62	80.1%	0.00	0.00	0.00	-				
(8) 生活指導員・生活支援員	-	-	-	-	0.45	0.51	0.96	46.8%	20.13	3.03	23.15	86.9%	2.07	0.68	2.75	75.4%				
(9) ホームヘルパー	-	-	-	-	0.03	0.04	0.08	43.5%	0.01	0.01	0.02	50.0%	0.17	0.00	0.17	100.0%				
(10) 相談支援専門員	-	-	-	-	0.00	0.00	0.00	-	0.03	0.00	0.03	100.0%	0.00	0.00	0.00	-				
(11) 世話人	-	-	-	-	1.01	1.38	2.39	42.1%	0.02	0.00	0.02	83.3%	0.00	0.00	0.00	-				
(12) 栄養士	-	-	-	-	0.00	0.00	0.00	0.0%	0.87	0.04	0.91	95.7%	0.00	0.01	0.01	0.0%				
2 その他の職員	-	-	-	-	0.44	0.20	0.64	69.1%	4.76	1.89	6.64	71.6%	0.67	0.18	0.85	79.0%				
合計	-	-	-	-	2.31	2.22	4.53	51.1%	29.54	5.72	35.26	83.8%	4.28	1.10	5.38	79.5%				
客体数	-	-	-	-	0				147				97				23			

参考	居住支援系	1施設・事業所あたり定員	-	9.6	60.9	-
	日中活動系	1施設・事業所あたり定員	-	-	50.4	15.4
	訪問系その他	1施設・事業所あたり延べ利用者数	-	-	-	-

(単位：人)

	自立訓練 (生活訓練)				就労移行支援				就労継続支援A型				就労継続支援B型			
	常勤	非常勤	合計	常勤率	常勤	非常勤	合計	常勤率	常勤	非常勤	合計	常勤率	常勤	非常勤	合計	常勤率
1 直接処遇職員	4.57	0.65	5.22	87.5%	4.58	0.98	5.56	82.4%	4.72	0.62	5.34	88.4%	5.11	1.40	6.51	78.5%
(1) サービス管理責任者	0.68	0.02	0.70	97.5%	0.63	0.00	0.64	99.3%	0.78	0.00	0.78	99.4%	0.80	0.01	0.81	98.9%
(2) サービス提供責任者	0.02	0.00	0.02	100.0%	0.02	0.00	0.02	100.0%	0.05	0.01	0.06	84.6%	0.03	0.00	0.03	100.0%
(3) 看護職員 (保健師、看護師、准看護師)	0.12	0.06	0.18	67.5%	0.01	0.02	0.03	47.4%	0.04	0.02	0.06	71.4%	0.02	0.02	0.03	47.7%
(4) 理学療法士・作業療法士	0.03	0.00	0.03	95.2%	0.02	0.00	0.02	96.8%	0.00	0.00	0.00	-	0.00	0.01	0.01	24.4%
(5) 児童指導員又は保育士	0.00	0.00	0.00	-	0.00	0.00	0.00	-	0.01	0.00	0.01	100.0%	0.02	0.00	0.02	88.9%
(6) 就労支援員	0.10	0.02	0.11	85.9%	1.19	0.08	1.27	93.6%	0.30	0.01	0.30	97.1%	0.31	0.04	0.35	89.3%
(7) 職業指導員	0.16	0.01	0.17	93.3%	1.46	0.40	1.86	78.5%	2.30	0.41	2.71	84.9%	2.09	0.64	2.73	76.6%
(8) 生活指導員・生活支援員	3.24	0.50	3.74	86.7%	1.20	0.47	1.68	71.7%	1.15	0.17	1.31	87.3%	1.72	0.59	2.31	74.6%
(9) ホームヘルパー	0.05	0.00	0.05	100.0%	0.00	0.00	0.00	-	0.04	0.00	0.04	100.0%	0.02	0.02	0.04	43.8%
(10) 相談支援専門員	0.06	0.04	0.10	60.3%	0.02	0.00	0.02	100.0%	0.00	0.00	0.00	-	0.02	0.00	0.02	100.0%
(11) 世話人	0.07	0.00	0.07	100.0%	0.00	0.00	0.00	-	0.00	0.00	0.00	-	0.06	0.06	0.12	50.3%
(12) 栄養士	0.04	0.01	0.05	81.3%	0.02	0.00	0.02	93.5%	0.06	0.00	0.07	97.3%	0.02	0.02	0.03	50.4%
2 その他の職員	1.11	0.41	1.52	72.8%	0.92	0.25	1.17	78.8%	1.39	0.25	1.63	84.8%	1.17	0.39	1.55	75.1%
合計	5.68	1.07	6.74	84.2%	5.50	1.23	6.72	81.8%	6.11	0.87	6.98	87.6%	6.28	1.79	8.07	77.8%
客体数	63				128				112				361			

参 考	居住支援系	1施設・事業所あたり定員	2.1	0.0	0.1	0.8
	日中活動系	1施設・事業所あたり定員①(単純平均)	14.7	17.3	21.6	27.9
	訪問系その他	1施設・事業所あたり延べ利用者数	0	0	0	5

【参考：20年調査】

(単位：人)

	自立訓練 (生活訓練)				就労移行支援				就労継続支援A型				就労継続支援B型			
	常勤	非常勤	合計	常勤率	常勤	非常勤	合計	常勤率	常勤	非常勤	合計	常勤率	常勤	非常勤	合計	常勤率
1 直接処遇職員	2.70	0.69	3.39	79.8%	3.90	1.13	5.03	77.6%	4.88	0.66	5.54	88.1%	3.22	1.01	4.23	76.1%
(1) サービス管理責任者	0.50	0.03	0.52	94.5%	0.56	0.02	0.58	96.4%	0.73	0.05	0.78	94.0%	0.62	0.02	0.64	97.0%
(2) サービス提供責任者	0.04	0.00	0.04	100.0%	0.01	0.00	0.01	100.0%	0.06	0.01	0.07	90.9%	0.04	0.00	0.04	98.8%
(3) 看護職員 (保健師、看護師、准看護師)	0.07	0.03	0.10	68.8%	0.02	0.00	0.02	99.8%	0.06	0.03	0.10	65.6%	0.00	0.01	0.01	29.1%
(4) 理学療法士・作業療法士	0.00	0.00	0.00	0.0%	0.01	0.01	0.02	62.5%	0.02	0.00	0.02	100.0%	0.00	0.00	0.00	0.0%
(5) 児童指導員又は保育士	0.01	0.01	0.01	50.0%	0.00	0.00	0.00	-	0.00	0.00	0.00	-	0.00	0.00	0.00	100.0%
(6) 就労支援員	0.01	0.00	0.01	100.0%	1.15	0.20	1.35	85.4%	0.76	0.01	0.77	98.7%	0.18	0.08	0.26	70.4%
(7) 職業指導員	0.04	0.02	0.06	60.8%	1.23	0.50	1.73	70.9%	2.27	0.31	2.58	87.8%	1.29	0.44	1.73	74.6%
(8) 生活指導員・生活支援員	1.97	0.56	2.53	78.0%	0.90	0.38	1.27	70.4%	0.87	0.22	1.09	79.7%	1.03	0.44	1.47	70.3%
(9) ホームヘルパー	0.00	0.01	0.01	0.0%	0.00	0.00	0.00	100.0%	0.02	0.00	0.02	100.0%	0.02	0.00	0.02	76.3%
(10) 相談支援専門員	0.04	0.00	0.04	100.0%	0.00	0.00	0.01	50.0%	0.01	0.00	0.01	100.0%	0.02	0.01	0.02	77.8%
(11) 世話人	0.02	0.01	0.03	76.9%	0.00	0.01	0.02	27.0%	0.00	0.00	0.00	-	0.01	0.00	0.01	65.6%
(12) 栄養士	0.01	0.02	0.03	33.3%	0.02	0.01	0.02	73.5%	0.08	0.03	0.11	73.5%	0.01	0.01	0.02	41.3%
2 その他の職員	0.58	0.35	0.93	61.9%	0.73	0.20	0.94	78.2%	1.58	0.93	2.50	63.0%	0.89	0.36	1.24	71.3%
合計	3.28	1.04	4.32	75.9%	4.63	1.33	5.96	77.7%	6.46	1.59	8.04	80.3%	4.11	1.37	5.48	75.0%
客体数	135				210				62				581			

参 考	居住支援系	1施設・事業所あたり定員	-	-	-	-
	日中活動系	1施設・事業所あたり定員	13.5	16.0	25.4	22.1
	訪問系その他	1施設・事業所あたり延べ利用者数	-	-	-	-

(単位：人)

	共同生活援助 単独型				相談支援				多機能型 (再掲)				共同生活援助・共同生活介護一 体型			
	常勤	非常勤	合計	常勤率	常勤	非常勤	合計	常勤率	常勤	非常勤	合計	常勤率	常勤	非常勤	合計	常勤率
1 直接処遇職員	2.00	0.98	2.97	67.1%	1.52	0.34	1.86	81.6%	12.09	2.64	14.73	82.1%	5.09	4.05	9.14	55.7%
(1) サービス管理責任者	0.50	0.08	0.58	86.2%	0.00	0.01	0.01	0.0%	1.01	0.01	1.02	99.2%	0.85	0.05	0.91	94.0%
(2) サービス提供責任者	0.00	0.00	0.00	-	0.04	0.00	0.04	100.0%	0.07	0.00	0.07	99.2%	0.01	0.00	0.01	100.0%
(3) 看護職員 (保健師、看護師、准看護師)	0.02	0.04	0.05	31.0%	0.00	0.00	0.00	-	0.56	0.16	0.72	78.3%	0.02	0.04	0.06	35.9%
(4) 理学療法士・作業療法士	0.00	0.00	0.00	-	0.04	0.00	0.04	100.0%	0.11	0.03	0.14	78.0%	0.00	0.00	0.00	-
(5) 児童指導員又は保育士	0.00	0.00	0.00	-	0.00	0.00	0.00	-	0.45	0.26	0.71	63.4%	0.00	0.00	0.00	-
(6) 就労支援員	0.00	0.00	0.00	-	0.00	0.00	0.00	-	0.31	0.02	0.33	93.8%	0.00	0.00	0.00	-
(7) 職業指導員	0.00	0.00	0.00	-	0.00	0.00	0.00	-	1.03	0.28	1.31	78.9%	0.00	0.00	0.00	-
(8) 生活指導員・生活支援員	0.10	0.02	0.12	83.0%	0.18	0.12	0.31	60.0%	8.03	1.73	9.75	82.3%	1.09	1.35	2.43	44.6%
(9) ホームヘルパー	0.00	0.00	0.00	-	0.00	0.00	0.00	-	0.11	0.09	0.20	56.7%	0.00	0.09	0.09	0.0%
(10) 相談支援専門員	0.00	0.00	0.00	-	1.25	0.21	1.47	85.6%	0.06	0.01	0.07	88.5%	0.06	0.00	0.06	100.0%
(11) 世話人	1.35	0.84	2.19	61.5%	0.00	0.00	0.00	-	0.08	0.05	0.12	60.6%	3.07	2.52	5.59	54.9%
(12) 栄養士	0.04	0.00	0.04	100.0%	0.00	0.00	0.00	-	0.27	0.02	0.29	93.6%	0.00	0.00	0.00	-
2 その他の職員	0.39	0.15	0.55	72.0%	0.66	0.19	0.85	77.5%	2.22	0.74	2.95	75.1%	0.48	0.17	0.65	74.3%
合 計	2.39	1.13	3.52	67.9%	2.18	0.53	2.71	80.3%	14.30	3.38	17.68	80.9%	5.58	4.22	9.79	57.0%
客体数	55				26				1,814				137			

参 考	居住支援系	1施設・事業所あたり定員	10.5	0.0	14.7	31.3
	日中活動系	1施設・事業所あたり定員①(単純平均)	0.0	0.0	35.7	0.0
	訪問系その他	1施設・事業所あたり延べ利用者数	0	35	39	18

【参考：20年調査】

(単位：人)

	共同生活援助 単独型				相談支援				多機能型 (再掲)				共同生活援助・共同生活介護一 体型			
	常勤	非常勤	合計	常勤率	常勤	非常勤	合計	常勤率	常勤	非常勤	合計	常勤率	常勤	非常勤	合計	常勤率
1 直接処遇職員	1.42	0.70	2.12	67.0%	1.83	0.08	1.91	96.1%	6.37	2.06	8.43	75.6%	2.58	3.17	5.75	44.9%
(1) サービス管理責任者	0.32	0.12	0.44	73.3%	0.07	0.06	0.13	52.4%	0.84	0.02	0.86	98.2%	0.48	0.11	0.59	80.8%
(2) サービス提供責任者	0.00	0.00	0.00	100.0%	0.00	0.00	0.00	-	0.09	0.00	0.09	99.6%	0.11	0.01	0.12	91.1%
(3) 看護職員 (保健師、看護師、准看護師)	0.00	0.00	0.00	-	0.00	0.00	0.00	-	0.22	0.19	0.41	54.7%	0.00	0.00	0.00	-
(4) 理学療法士・作業療法士	0.00	0.00	0.00	-	0.00	0.00	0.00	-	0.04	0.03	0.06	58.4%	0.00	0.00	0.00	-
(5) 児童指導員又は保育士	0.00	0.00	0.00	-	0.00	0.00	0.00	-	0.11	0.03	0.14	80.5%	0.00	0.00	0.00	-
(6) 就労支援員	0.00	0.00	0.00	-	0.00	0.00	0.00	-	0.47	0.13	0.60	78.6%	0.00	0.00	0.00	-
(7) 職業指導員	0.00	0.00	0.00	-	0.00	0.00	0.00	-	1.18	0.29	1.48	80.1%	0.00	0.00	0.00	-
(8) 生活指導員・生活支援員	0.04	0.00	0.04	100.0%	0.00	0.00	0.00	-	3.29	1.27	4.56	72.1%	0.48	0.45	0.93	51.7%
(9) ホームヘルパー	0.00	0.02	0.02	0.0%	0.00	0.00	0.00	-	0.03	0.06	0.09	33.5%	0.01	0.02	0.03	32.3%
(10) 相談支援専門員	0.00	0.00	0.00	-	1.76	0.01	1.78	99.3%	0.02	0.01	0.03	66.7%	0.00	0.00	0.00	-
(11) 世話人	1.06	0.57	1.63	65.1%	0.00	0.00	0.00	-	0.00	0.03	0.03	12.2%	1.50	2.57	4.07	36.8%
(12) 栄養士	0.00	0.00	0.00	100.0%	0.00	0.00	0.00	-	0.07	0.02	0.09	81.5%	0.00	0.00	0.00	-
2 その他の職員	0.25	0.11	0.36	70.6%	0.72	0.08	0.79	90.6%	1.33	0.56	1.88	70.4%	0.37	0.11	0.48	76.4%
合 計	1.67	0.81	2.48	67.5%	2.55	0.15	2.70	94.4%	7.70	2.62	10.32	74.6%	2.95	3.28	6.23	47.3%
客体数	59				16				285				90			

参 考	居住支援系	1施設・事業所あたり定員	10.2	-	-	19.9
	日中活動系	1施設・事業所あたり定員	-	-	32.2	-
	訪問系その他	1施設・事業所あたり延べ利用者数	-	-	-	-

(3) 旧体系 特定旧法指定施設等

(単位：人)

	身体障害者施設								知的障害者施設							
	入所施設				通所施設				入所施設				通所施設			
	常勤	非常勤	合計	常勤率	常勤	非常勤	合計	常勤率	常勤	非常勤	合計	常勤率	常勤	非常勤	合計	常勤率
1 直接処遇職員	22.86	2.21	25.07	91.2%	4.25	0.73	4.98	85.3%	22.80	1.93	24.74	92.2%	7.59	1.61	9.20	82.5%
(1) サービス管理責任者	0.16	0.00	0.16	100.0%	0.07	0.00	0.07	100.0%	0.27	0.00	0.27	100.0%	0.11	0.00	0.11	98.9%
(2) サービス提供責任者	0.08	0.00	0.08	100.0%	0.00	0.00	0.00	-	0.01	0.00	0.01	100.0%	0.04	0.00	0.04	99.2%
(3) 看護職員（保健師、看護師、准看護師）	2.33	0.28	2.61	89.2%	0.06	0.02	0.08	76.5%	1.08	0.07	1.15	93.7%	0.07	0.04	0.10	65.2%
(4) 理学療法士・作業療法士 自立支援費等・措置費・運営費収入	0.48	0.06	0.54	88.1%	0.00	0.00	0.00	0.0%	0.00	0.00	0.01	52.4%	0.00	0.00	0.00	0.0%
(5) 児童指導員又は保育士	0.03	0.00	0.03	100.0%	0.00	0.00	0.00	-	0.03	0.00	0.03	100.0%	0.02	0.00	0.02	100.0%
(6) 就労支援員	0.09	0.01	0.10	87.8%	0.00	0.00	0.00	-	0.12	0.01	0.13	90.1%	0.22	0.03	0.25	89.0%
(7) 職業指導員	1.50	0.22	1.72	87.3%	2.48	0.47	2.95	84.1%	1.28	0.22	1.50	85.5%	1.71	0.48	2.19	78.1%
(8) 生活指導員・生活支援員	17.16	1.53	18.69	91.8%	1.56	0.21	1.78	87.9%	18.97	1.50	20.47	92.7%	5.20	0.99	6.19	84.0%
(9) ホームヘルパー	0.18	0.06	0.24	74.0%	0.00	0.00	0.00	-	0.02	0.00	0.02	100.0%	0.04	0.02	0.06	62.2%
(10) 相談支援専門員	0.12	0.00	0.12	98.9%	0.00	0.00	0.00	-	0.11	0.00	0.11	95.8%	0.02	0.00	0.02	100.0%
(11) 世話人	0.00	0.02	0.02	0.0%	0.00	0.00	0.00	-	0.06	0.10	0.16	39.4%	0.01	0.01	0.02	35.1%
(12) 栄養士	0.74	0.02	0.76	97.6%	0.07	0.03	0.10	72.3%	0.85	0.03	0.88	97.0%	0.17	0.04	0.21	82.0%
2 その他の職員	5.50	1.23	6.73	81.7%	1.69	0.56	2.25	75.2%	5.82	1.15	6.97	83.5%	2.37	0.89	3.26	72.8%
合計	28.36	3.44	31.80	89.2%	5.94	1.29	7.23	82.1%	28.62	3.08	31.70	90.3%	9.96	2.50	12.46	80.0%
客体数	152				67				417				342			

参考	居住支援系	1施設・事業所あたり定員	53.6	0.0	63.9	0.0
	日中活動系	1施設・事業所あたり定員①(単純平均)	3.8	24.6	5.6	35.9
	訪問系その他	1施設・事業所あたり延べ利用者数	81	0	4	5

【参考：20年調査】

(単位：人)

	身体障害者施設								知的障害者施設							
	入所施設				通所施設				入所施設				通所施設			
	常勤	非常勤	合計	常勤率	常勤	非常勤	合計	常勤率	常勤	非常勤	合計	常勤率	常勤	非常勤	合計	常勤率
1 直接処遇職員	23.96	2.36	26.32	91.0%	3.75	0.72	4.47	83.9%	20.40	1.57	21.96	92.9%	7.08	1.54	8.62	82.2%
(1) サービス管理責任者	0.23	0.00	0.23	99.4%	0.07	0.00	0.07	100.0%	0.20	0.00	0.20	99.0%	0.14	0.00	0.14	98.9%
(2) サービス提供責任者	0.14	0.00	0.14	100.0%	0.03	0.00	0.03	100.0%	0.09	0.01	0.09	93.6%	0.05	0.00	0.05	98.1%
(3) 看護職員（保健師、看護師、准看護師）	2.48	0.24	2.72	91.3%	0.05	0.02	0.07	70.8%	1.00	0.05	1.05	95.1%	0.09	0.06	0.15	60.7%
(4) 理学療法士・作業療法士	0.45	0.14	0.58	76.9%	0.00	0.01	0.01	0.0%	0.00	0.01	0.01	0.0%	0.00	0.01	0.01	25.3%
(5) 児童指導員又は保育士	0.00	0.00	0.00	100.0%	0.00	0.00	0.00	-	0.01	0.00	0.01	76.9%	0.03	0.00	0.03	95.2%
(6) 就労支援員	0.04	0.01	0.05	78.9%	0.12	0.02	0.14	87.0%	0.14	0.00	0.14	98.1%	0.16	0.03	0.19	82.4%
(7) 職業指導員	1.15	0.13	1.29	89.5%	1.82	0.32	2.14	84.8%	1.94	0.22	2.16	90.0%	1.45	0.35	1.80	80.8%
(8) 生活指導員・生活支援員	17.18	1.68	18.86	91.1%	1.60	0.32	1.92	83.3%	16.02	1.16	17.18	93.2%	4.92	0.98	5.90	83.3%
(9) ホームヘルパー	1.18	0.12	1.30	90.5%	0.01	0.00	0.01	80.0%	0.05	0.00	0.06	93.4%	0.01	0.01	0.02	51.1%
(10) 相談支援専門員	0.05	0.00	0.05	98.4%	0.01	0.00	0.01	100.0%	0.06	0.00	0.07	97.9%	0.03	0.00	0.03	95.4%
(11) 世話人	0.28	0.01	0.29	97.3%	0.00	0.00	0.00	-	0.08	0.10	0.18	46.8%	0.02	0.02	0.04	53.5%
(12) 栄養士	0.77	0.03	0.81	95.7%	0.04	0.02	0.06	69.4%	0.80	0.01	0.82	98.3%	0.18	0.07	0.26	71.8%
2 その他の職員	5.53	1.40	6.93	79.8%	1.76	0.63	2.40	73.6%	5.57	1.44	7.01	79.4%	2.32	1.02	3.34	69.5%
合計	29.48	3.76	33.25	88.7%	5.51	1.35	6.86	80.3%	25.97	3.01	28.98	89.6%	9.41	2.56	11.96	78.6%
客体数	355				178				522				662			

参考	居住支援系	1施設・事業所あたり定員	51.0	-	55.9	-
	日中活動系	1施設・事業所あたり定員	-	22.9	-	34.6
	訪問系その他	1施設・事業所あたり延べ利用者数	-	-	-	-

(単位：人)

	精神障害者施設							
	入所施設				通所施設			
	常勤	非常勤	合計	常勤率	常勤	非常勤	合計	常勤率
1 直接処遇職員	4.25	0.22	4.47	95.0%	3.13	0.73	3.86	81.0%
(1) サービス管理責任者	0.05	0.00	0.05	100.0%	0.06	0.00	0.06	100.0%
(2) サービス提供責任者	0.01	0.00	0.01	100.0%	0.00	0.00	0.00	-
(3) 看護職員（保健師、看護師、准看護師）	0.10	0.02	0.12	81.5%	0.04	0.00	0.04	90.9%
(4) 理学療法士・作業療法士 自立支援費等・措置費・運営費収入	0.00	0.01	0.01	0.0%	0.07	0.13	0.20	36.1%
(5) 児童指導員又は保育士	0.00	0.00	0.00	-	0.00	0.00	0.00	-
(6) 就労支援員	0.00	0.00	0.00	-	0.00	0.00	0.00	-
(7) 職業指導員	0.00	0.00	0.00	-	0.39	0.25	0.64	60.9%
(8) 生活指導員・生活支援員	3.98	0.20	4.18	95.3%	2.53	0.35	2.88	87.8%
(9) ホームヘルパー	0.00	0.00	0.00	-	0.00	0.00	0.00	-
(10) 相談支援専門員	0.03	0.00	0.03	100.0%	0.00	0.00	0.00	-
(11) 世話人	0.06	0.00	0.06	100.0%	0.00	0.00	0.00	-
(12) 栄養士	0.02	0.00	0.02	95.2%	0.04	0.00	0.04	95.2%
2 その他の職員	1.49	0.32	1.81	82.4%	1.63	0.47	2.10	77.8%
合 計	5.74	0.54	6.28	91.3%	4.76	1.20	5.96	79.9%
客体数	112				49			

参考	居住支援系	1施設・事業所あたり定員	21.1	0.0
	日中活動系	1施設・事業所あたり定員①(単純平均)	0.0	21.7
	訪問系その他	1施設・事業所あたり延べ利用者数	0	0

【参考：20年調査】

(単位：人)

	精神障害者施設							
	入所施設				通所施設			
	常勤	非常勤	合計	常勤率	常勤	非常勤	合計	常勤率
1 直接処遇職員	4.32	0.31	4.62	93.4%	2.89	0.92	3.81	75.8%
(1) サービス管理責任者	0.07	0.00	0.07	98.9%	0.07	0.01	0.08	84.5%
(2) サービス提供責任者	0.07	0.00	0.07	100.0%	0.03	0.00	0.03	100.0%
(3) 看護職員（保健師、看護師、准看護師）	0.08	0.00	0.08	100.0%	0.00	0.01	0.01	0.0%
(4) 理学療法士・作業療法士	0.02	0.01	0.03	57.1%	0.03	0.13	0.17	20.0%
(5) 児童指導員又は保育士	0.00	0.00	0.00	-	0.00	0.00	0.00	-
(6) 就労支援員	0.02	0.00	0.02	100.0%	0.15	0.05	0.21	74.9%
(7) 職業指導員	0.11	0.01	0.11	91.8%	0.67	0.13	0.80	83.9%
(8) 生活指導員・生活支援員	3.80	0.29	4.09	93.0%	1.91	0.59	2.50	76.4%
(9) ホームヘルパー	0.00	0.00	0.00	-	0.00	0.00	0.00	-
(10) 相談支援専門員	0.09	0.00	0.09	100.0%	0.02	0.00	0.02	95.2%
(11) 世話人	0.05	0.00	0.05	100.0%	0.00	0.00	0.00	-
(12) 栄養士	0.02	0.00	0.02	100.0%	0.00	0.00	0.00	0.0%
2 その他の職員	1.48	0.44	1.91	77.1%	1.38	0.37	1.75	78.8%
合 計	5.79	0.74	6.54	88.6%	4.27	1.30	5.57	76.7%
客体数	133				91			

参考	居住支援系	1施設・事業所あたり定員	19.5	-
	日中活動系	1施設・事業所あたり定員	-	20.8
	訪問系その他	1施設・事業所あたり延べ利用者数	-	-

(4) 障害児施設等

(単位：人)

	入所施設				通所施設			
	常勤	非常勤	合計	常勤率	常勤	非常勤	合計	常勤率
1 直接処遇職員	38.06	2.13	40.19	94.7%	13.11	2.45	15.56	84.2%
(1) サービス管理責任者	0.14	0.00	0.14	100.0%	0.07	0.00	0.07	100.0%
(2) サービス提供責任者	0.02	0.00	0.02	100.0%	0.00	0.00	0.00	-
(3) 看護職員（保健師、看護師、准看護師）	15.31	0.82	16.13	94.9%	0.66	0.28	0.95	70.1%
(4) 理学療法士・作業療法士	2.36	0.03	2.40	98.6%	1.05	0.09	1.13	92.2%
(5) 児童指導員又は保育士	14.01	0.77	14.78	94.8%	8.85	1.71	10.56	83.8%
(6) 就労支援員	0.00	0.00	0.00	-	0.00	0.00	0.00	-
(7) 職業指導員	0.21	0.01	0.22	96.5%	0.00	0.00	0.00	-
(8) 生活指導員・生活支援員	4.74	0.31	5.06	93.8%	1.63	0.30	1.93	84.7%
(9) ホームヘルパー	0.03	0.10	0.13	23.5%	0.00	0.00	0.00	-
(10) 相談支援専門員	0.13	0.03	0.15	81.7%	0.50	0.03	0.54	93.7%
(11) 世話人	0.31	0.03	0.34	91.1%	0.00	0.00	0.00	-
(12) 栄養士	0.79	0.03	0.82	96.1%	0.34	0.04	0.38	88.8%
2 その他の職員	12.33	2.51	14.84	83.1%	2.42	1.30	3.72	65.0%
合計	50.39	4.63	55.02	91.6%	15.53	3.75	19.28	80.5%
客体数	131				162			

参考	居住支援系	1施設・事業所あたり定員	55.6	0.0
	日中活動系	1施設・事業所あたり定員①(単純平均)	3.5	35.3
	訪問系その他	1施設・事業所あたり延べ利用者数	32	0

【参考：20年調査】

(単位：人)

	入所施設				通所施設			
	常勤	非常勤	合計	常勤率	常勤	非常勤	合計	常勤率
1 直接処遇職員	14.59	0.53	15.12	96.5%	8.09	1.87	9.96	81.2%
(1) サービス管理責任者	0.08	0.00	0.08	100.0%	0.05	0.00	0.05	96.2%
(2) サービス提供責任者	0.03	0.00	0.03	100.0%	0.05	0.00	0.05	100.0%
(3) 看護職員（保健師、看護師、准看護師）	0.30	0.03	0.33	92.4%	0.55	0.31	0.85	64.0%
(4) 理学療法士・作業療法士	0.02	0.04	0.06	33.3%	0.36	0.25	0.60	59.2%
(5) 児童指導員又は保育士	12.59	0.42	13.01	96.8%	6.02	1.05	7.06	85.2%
(6) 就労支援員	0.01	0.00	0.01	100.0%	0.00	0.00	0.00	-
(7) 職業指導員	0.40	0.00	0.40	100.0%	0.02	0.01	0.03	58.8%
(8) 生活指導員・生活支援員	0.61	0.02	0.63	96.5%	0.73	0.22	0.95	77.2%
(9) ホームヘルパー	0.00	0.00	0.00	-	0.02	0.00	0.02	100.0%
(10) 相談支援専門員	0.08	0.00	0.08	100.0%	0.05	0.00	0.05	100.0%
(11) 世話人	0.02	0.00	0.02	87.0%	0.00	0.01	0.01	0.0%
(12) 栄養士	0.45	0.03	0.48	94.4%	0.25	0.03	0.28	89.3%
2 その他の職員	4.32	1.20	5.52	78.3%	1.96	1.21	3.17	61.7%
合計	18.91	1.73	20.64	91.6%	10.05	3.09	13.13	76.5%
客体数	104				103			

参考	居住支援系	1施設・事業所あたり定員	36.7	-
	日中活動系	1施設・事業所あたり定員	-	22.6
	訪問系その他	1施設・事業所あたり延べ利用者数	-	-

3. 職員1人あたり給与（平成22年1年分）；サービス種類・常勤－非常勤別

(1) 全体

(単位：円)

	全体		新体系		旧体系		障害児施設等	
	常勤	非常勤	常勤	非常勤	常勤	非常勤	常勤	非常勤
1 サービス管理責任者	4,906,322	2,628,863	4,876,837	2,628,863	5,140,694	0	5,441,398	0
2 サービス提供責任者	3,409,187	2,329,042	3,349,264	2,329,042	4,994,148	0	5,076,829	0
3 看護職員（保健師、看護師、准看護師）	4,812,384	2,677,759	4,431,041	2,620,436	4,356,019	2,740,392	5,306,630	2,758,893
4 理学療法士・作業療法士	4,493,476	3,783,902	4,312,664	4,122,091	4,477,027	3,414,906	4,582,090	3,175,950
5 児童指導員又は保育士	3,853,271	1,994,226	3,079,407	1,799,062	3,659,881	0	4,055,426	2,226,480
6 就労支援員	3,737,111	2,050,622	3,741,146	2,065,036	3,720,122	2,031,981	0	0
7 職業指導員	3,369,904	1,857,677	3,162,447	1,886,770	3,605,821	1,816,653	4,523,381	0
8 生活指導員・生活支援員	3,695,889	1,978,878	3,567,128	1,963,622	3,842,322	2,008,824	4,088,833	2,216,261
9 ホームヘルパー	2,638,020	2,225,261	2,627,519	2,224,808	3,413,828	2,374,155	2,914,850	2,329,600
10 相談支援専門員	4,522,674	2,819,389	4,156,917	2,637,026	4,538,929	2,684,000	5,323,073	3,606,797
11 世話人	2,963,154	1,980,578	2,986,201	1,986,947	2,553,877	1,900,441	2,870,213	1,883,396
12 栄養士	3,991,424	2,635,892	3,899,049	2,564,507	3,951,014	2,766,277	4,468,930	2,476,325
客体数	3,546		2,335		969		237	

参考	居住支援系	1施設・事業所あたり定員	19.9	14.1	32.7	23.4
	日中活動系	1施設・事業所あたり定員①(単純平均)	21.8	24.4	15.9	20.0
	訪問系その他	1施設・事業所あたり延べ利用者数	280	420	8	18

【参考：20年調査】

(単位：円)

	全体		新体系		旧体系		障害児施設等	
	常勤	非常勤	常勤	非常勤	常勤	非常勤	常勤	非常勤
1 サービス管理責任者	4,371,019	4,224,301	4,221,292	4,411,827	4,977,585	2,276,923	5,738,529	-
2 サービス提供責任者	3,454,170	2,144,385	3,266,682	2,076,696	4,339,671	1,200,000	5,131,652	6,744,000
3 看護職員（保健師、看護師、准看護師）	4,091,284	2,355,645	3,718,103	2,215,107	4,179,705	2,515,934	4,133,293	2,523,784
4 理学療法士・作業療法士	4,042,434	3,258,962	3,769,211	2,788,614	4,157,466	3,695,428	3,832,273	2,745,968
5 児童指導員又は保育士	3,675,858	1,928,813	2,873,686	1,874,696	2,722,186	1,387,900	3,885,673	2,035,361
6 就労支援員	3,270,033	1,753,999	3,156,941	1,734,194	3,413,780	1,799,317	5,601,910	-
7 職業指導員	3,321,830	1,756,727	2,871,711	1,841,575	3,487,019	1,699,121	4,654,503	2,219,994
8 生活指導員・生活支援員	3,531,580	1,840,943	3,066,522	1,793,410	3,667,376	1,875,905	4,195,977	2,074,075
9 ホームヘルパー	2,665,242	2,107,582	2,548,044	2,115,031	2,823,127	1,800,333	2,787,567	-
10 相談支援専門員	3,781,523	3,026,555	3,837,212	3,455,850	3,678,187	1,800,000	4,693,325	-
11 世話人	2,499,625	1,876,047	2,418,543	1,874,256	2,957,993	1,884,245	2,041,550	2,849,667
12 栄養士	3,726,059	2,312,616	3,675,184	2,368,502	3,704,571	2,312,335	3,997,074	1,845,039
客体数	3,510		1,927		1,409		147	

(2) 新体系

(単位：円)

	訪問系サービス								療養介護	
			居宅介護 (再掲)		重度訪問介護 (再掲)		行動援護 (再掲)		常勤	非常勤
	常勤	非常勤	常勤	非常勤	常勤	非常勤	常勤	非常勤		
1 サービス管理責任者	3,100,940	2,387,033	2,977,055	2,387,033	3,502,074	0	2,824,159	0	-	-
2 サービス提供責任者	3,236,053	2,376,134	3,239,737	2,355,365	2,972,244	2,091,104	3,401,020	4,330,433	-	-
3 看護職員(保健師、看護師、准看護師)	3,898,559	2,703,960	3,648,108	3,025,184	0	0	1,166,905	0	-	-
4 理学療法士・作業療法士	4,417,359	4,549,392	4,417,359	4,549,392	0	0	0	0	-	-
5 児童指導員又は保育士	2,406,150	5,112,000	0	0	0	0	0	5,400,000	-	-
6 就労支援員	0	0	0	0	0	0	0	0	-	-
7 職業指導員	2,809,715	0	0	0	0	0	0	0	-	-
8 生活指導員・生活支援員	2,426,219	2,212,389	2,183,017	2,400,353	2,374,470	2,169,134	2,578,396	1,060,451	-	-
9 ホームヘルパー	2,615,332	2,264,463	2,578,251	2,304,536	2,844,841	2,215,154	2,835,889	1,949,846	-	-
10 相談支援専門員	3,305,200	3,177,790	3,331,712	3,177,790	2,549,600	0	0	0	-	-
11 世話人	0	1,754,424	0	0	0	0	0	1,754,424	-	-
12 栄養士	3,659,622	0	3,659,622	0	0	0	0	0	-	-
客体数	347		240		31		37		-	

参考	居住支援系	1施設・事業所あたり定員	0.1	0.0	0.0	0.2	-
	日中活動系	1施設・事業所あたり定員①(単純平均)	0.2	0.0	1.0	0.0	-
	訪問系その他	1施設・事業所あたり延べ利用者数	2,485	2,629	2,407	1,249	-

【参考：20年調査】

(単位：円)

	訪問系サービス								療養介護	
			居宅介護 (再掲)		重度訪問介護 (再掲)		行動援護 (再掲)		常勤	非常勤
	常勤	非常勤	常勤	非常勤	常勤	非常勤	常勤	非常勤		
1 サービス管理責任者	3,101,972	-	3,005,840	-	2,400,000	-	2,968,823	-	-	-
2 サービス提供責任者	3,242,264	1,979,135	3,055,411	2,188,496	3,876,391	2,092,162	2,785,956	1,503,246	-	-
3 看護職員(保健師、看護師、准看護師)	3,183,566	2,719,754	3,601,016	2,873,478	-	-	-	-	-	-
4 理学療法士・作業療法士	-	-	-	-	-	-	-	-	-	-
5 児童指導員又は保育士	2,677,609	-	2,664,540	-	-	-	2,690,677	-	-	-
6 就労支援員	4,128,154	1,435,186	4,128,154	1,435,186	-	-	-	-	-	-
7 職業指導員	-	-	-	-	-	-	-	-	-	-
8 生活指導員・生活支援員	2,337,476	3,416,933	2,387,548	3,416,933	-	-	1,901,850	-	-	-
9 ホームヘルパー	2,583,211	2,095,182	2,405,491	2,043,210	2,976,416	2,450,308	1,648,056	1,668,870	-	-
10 相談支援専門員	2,160,564	3,133,364	-	-	-	-	-	-	-	-
11 世話人	-	1,089,714	-	1,089,714	-	-	-	-	-	-
12 栄養士	-	-	-	-	-	-	-	-	-	-
客体数	138		103		11		5		0	

参考	居住支援系	1施設・事業所あたり定員	-	-	-	-	-
	日中活動系	1施設・事業所あたり定員	-	-	-	-	-
	訪問系その他	1施設・事業所あたり延べ利用者数	3,261	2,779	6,774	535	-

(単位：円)

	生活介護		児童デイサービス		短期入所		重度障害者等包括支援		共同生活介護 単独型	
	常勤	非常勤	常勤	非常勤	常勤	非常勤	常勤	非常勤	常勤	非常勤
1 サービス管理責任者	5,575,381	2,530,640	4,243,647	2,424,866	4,975,370	3,200,000	-	-	4,437,537	2,717,305
2 サービス提供責任者	4,447,535	0	3,085,101	1,178,397	0	0	-	-	4,126,983	0
3 看護職員（保健師、看護師、准看護師）	4,220,366	2,608,303	3,607,360	2,399,657	4,381,740	2,867,305	-	-	1,620,000	2,942,750
4 理学療法士・作業療法士	4,302,408	4,172,814	4,047,592	3,581,233	5,670,807	0	-	-	0	0
5 児童指導員又は保育士	3,543,272	1,824,789	2,980,090	1,810,420	0	0	-	-	0	0
6 就労支援員	3,877,836	0	0	0	0	0	-	-	0	0
7 職業指導員	3,460,687	2,024,633	0	0	3,177,899	1,283,375	-	-	0	0
8 生活指導員・生活支援員	3,671,268	1,978,136	3,146,610	2,007,465	3,442,177	1,796,152	-	-	2,795,330	2,085,471
9 ホームヘルパー	2,748,758	1,580,498	2,563,780	1,270,420	0	0	-	-	0	1,531,800
10 相談支援専門員	4,502,381	1,231,991	1,528,950	0	0	0	-	-	2,337,509	0
11 世話人	2,999,925	2,140,601	0	1,681,728	3,244,093	2,744,867	-	-	3,077,385	2,249,090
12 栄養士	3,911,380	2,689,928	0	0	4,391,162	1,604,875	-	-	2,556,660	5,499,120
客体数	519		194		64		-		139	

参考	居住支援系	1施設・事業所あたり定員	34.0	0.0	5.2	-	13.3
	日中活動系	1施設・事業所あたり定員①(単純平均)	49.8	16.8	0.0	-	0.0
	訪問系その他	1施設・事業所あたり延べ利用者数	32	48	0	-	0

【参考：20年調査】

(単位：円)

	生活介護		児童デイサービス		短期入所		重度障害者等包括支援		共同生活介護 単独型	
	常勤	非常勤	常勤	非常勤	常勤	非常勤	常勤	非常勤	常勤	非常勤
1 サービス管理責任者	4,579,116	5,318,808	4,420,107	1,995,643	5,387,135	-	-	-	3,832,656	3,249,929
2 サービス提供責任者	3,524,016	5,859,880	3,709,099	1,870,000	2,659,243	-	-	-	2,954,850	3,475,820
3 看護職員（保健師、看護師、准看護師）	3,489,709	2,202,798	2,473,862	2,356,410	4,740,041	3,211,104	-	-	4,583,917	-
4 理学療法士・作業療法士	3,871,163	2,710,816	3,977,551	2,945,977	-	-	-	-	-	-
5 児童指導員又は保育士	2,873,955	2,063,070	2,875,468	1,876,517	1,959,771	-	-	-	-	-
6 就労支援員	3,662,316	2,606,440	-	-	-	-	-	-	1,217,200	-
7 職業指導員	3,098,372	2,134,816	1,800,000	-	3,087,023	1,255,423	-	-	-	-
8 生活指導員・生活支援員	3,087,572	1,792,137	2,614,621	1,703,939	3,888,818	2,041,883	-	-	2,689,276	2,179,735
9 ホームヘルパー	2,223,262	1,950,419	1,711,435	1,735,690	3,395,094	2,583,247	-	-	-	-
10 相談支援専門員	3,827,896	6,280,800	3,662,520	2,173,771	2,763,949	-	-	-	-	-
11 世話人	2,109,205	1,174,773	-	-	-	1,377,909	-	-	2,690,290	1,984,809
12 栄養士	3,705,338	2,579,502	-	-	3,922,149	3,120,790	-	-	-	-
客体数	420		167		88		0		118	

参考	居住支援系	1施設・事業所あたり定員	-	-	4.8	-	10.2
	日中活動系	1施設・事業所あたり定員	24	16	-	-	-
	訪問系その他	1施設・事業所あたり延べ利用者数	-	-	-	-	-

(単位：円)

	障害者支援施設		自立訓練 (機能訓練)		自立訓練 (生活訓練)		就労移行支援		就労継続支援A型	
	常勤	非常勤	常勤	非常勤	常勤	非常勤	常勤	非常勤	常勤	非常勤
1 サービス管理責任者	5,738,783	0	4,429,398	0	4,017,780	2,667,480	4,394,191	3,392,053	4,028,342	0
2 サービス提供責任者	4,735,744	0	2,671,723	0	3,655,605	0	0	0	4,460,597	1,923,450
3 看護職員（保健師、看護師、准看護師）	4,532,784	2,821,529	2,954,479	2,120,451	3,772,721	1,638,329	0	0	2,963,383	2,752,800
4 理学療法士・作業療法士	4,311,900	4,115,697	4,132,022	0	0	0	0	3,280,000	0	0
5 児童指導員又は保育士	3,966,033	0	0	0	0	0	0	0	1,068,000	0
6 就労支援員	4,676,359	1,245,546	0	0	1,540,283	2,898,420	3,558,196	1,533,272	3,234,241	2,596,939
7 職業指導員	3,779,315	2,047,383	0	0	2,397,155	0	2,860,350	2,006,541	2,878,175	1,913,272
8 生活指導員・生活支援員	3,694,679	2,046,576	3,210,816	1,803,949	3,097,045	1,966,849	2,925,437	2,041,136	2,912,987	1,740,307
9 ホームヘルパー	2,424,214	1,400,114	2,045,194	3,068,975	0	0	0	0	0	0
10 相談支援専門員	4,968,345	1,349,650	6,352,175	0	0	0	5,378,269	0	0	0
11 世話人	2,416,812	1,922,717	0	0	0	0	0	0	2,380,000	0
12 栄養士	3,980,940	2,670,462	6,437,436	0	5,076,972	0	3,003,623	2,410,004	3,521,115	0
客体数	418		14		49		115		91	

参考	居住支援系	1施設・事業所あたり定員	59.9	1.8	2.6	0.0	0.1
	日中活動系	1施設・事業所あたり定員①(単純平均)	61.8	13.7	13.5	17.7	21.7
	訪問系その他	1施設・事業所あたり延べ利用者数	22	0	0	0	0

【参考：20年調査】

(単位：円)

	障害者支援施設		自立訓練（機能訓練）		自立訓練（生活訓練）		就労移行支援		就労継続支援A型	
	常勤	非常勤	常勤	非常勤	常勤	非常勤	常勤	非常勤	常勤	非常勤
1 サービス管理責任者	5,691,114	5,793,960	4,795,981	5,344,730	3,609,605	3,063,121	4,187,702	6,148,841	3,933,719	-
2 サービス提供責任者	-	-	-	-	2,389,937	-	3,259,850	-	2,934,859	-
3 看護職員（保健師、看護師、准看護師）	4,351,145	2,303,059	3,429,755	3,618,000	3,537,774	1,350,000	4,405,000	-	4,172,805	2,748,362
4 理学療法士・作業療法士	3,880,605	3,370,199	3,891,134	2,763,163	-	-	-	1,800,000	-	-
5 児童指導員又は保育士	4,655,508	1,594,941	-	-	-	1,875,000	-	-	-	-
6 就労支援員	3,737,531	1,718,076	-	-	2,625,466	1,214,000	3,134,501	1,651,726	3,141,629	2,008,171
7 職業指導員	4,054,011	1,564,489	-	-	2,030,353	1,464,667	2,763,731	1,804,080	3,931,757	1,991,978
8 生活指導員・生活支援員	3,385,014	1,730,638	3,026,148	1,527,983	2,655,154	1,872,795	2,765,311	1,554,969	3,240,242	1,854,324
9 ホームヘルパー	-	-	2,443,010	-	-	-	-	-	1,050,000	-
10 相談支援専門員	4,077,199	-	-	-	-	-	-	-	-	-
11 世話人	1,452,000	1,179,688	-	-	1,574,367	1,215,581	1,656,127	-	-	-
12 栄養士	3,654,661	2,690,839	3,268,210	-	2,306,347	2,869,822	4,763,975	1,811,038	3,529,652	1,702,081
客体数	63		19		103		145		44	

参考	居住支援系	1施設・事業所あたり定員	60.0	-	-	-	-
	日中活動系	1施設・事業所あたり定員	51.3	16.2	13.9	15.5	27.9
	訪問系その他	1施設・事業所あたり延べ利用者数	-	-	-	-	-

(単位：円)

	就労継続支援B型		共同生活援助 単独型		相談支援		多機能型 (再掲)		共同生活援助・共同生活介護 一体型	
	常勤	非常勤	常勤	非常勤	常勤	非常勤	常勤	非常勤	常勤	非常勤
1 サービス管理責任者	4,164,287	0	3,416,672	2,136,902	0	0	4,944,444	2,674,992	4,249,512	2,680,739
2 サービス提供責任者	2,712,464	0	0	3,352,545	3,721,000	0	3,703,649	1,550,924	4,240,099	0
3 看護職員（保健師、看護師、准看護師）	3,670,076	2,465,525	0	2,876,228	0	0	4,206,733	2,573,408	6,742,191	1,448,599
4 理学療法士・作業療法士	0	3,915,523	0	0	3,602,500	0	4,317,109	4,038,530	0	0
5 児童指導員又は保育士	1,750,000	2,394,490	0	0	0	0	3,035,796	1,798,686	0	0
6 就労支援員	3,533,533	2,370,843	0	0	0	0	3,716,405	2,065,036	0	0
7 職業指導員	3,101,232	1,765,040	0	0	0	0	3,158,428	1,888,503	0	0
8 生活指導員・生活支援員	3,021,822	1,831,213	2,377,978	5,429,440	2,695,063	3,092,727	3,587,286	1,943,762	2,781,379	2,078,408
9 ホームヘルパー	2,129,181	0	0	0	0	0	2,490,435	1,495,442	0	0
10 相談支援専門員	2,482,228	0	0	0	4,096,725	2,725,527	4,362,961	1,389,030	0	0
11 世話人	1,792,404	1,607,461	2,909,782	2,223,918	0	0	2,685,217	1,991,439	2,981,369	1,790,566
12 栄養士	3,904,259	2,272,518	0	0	0	0	3,887,514	2,533,617	0	0
客体数	312		48		24		1,499		118	

参考	居住支援系	1施設・事業所あたり定員	1.0	10.9	0.0	14.9	32.6
	日中活動系	1施設・事業所あたり定員①(単純平均)	28.1	0.0	0.0	35.5	0.0
	訪問系その他	1施設・事業所あたり延べ利用者数	6	0	36	25	0

【参考：20年調査】

(単位：円)

	就労継続支援B型		共同生活援助 単独型		相談支援		多機能型 (再掲)		共同生活援助・共同生活介護 一体型	
	常勤	非常勤	常勤	非常勤	常勤	非常勤	常勤	非常勤	常勤	非常勤
1 サービス管理責任者	3,427,087	4,946,620	4,845,448	1,505,050	4,567,248	-	4,292,534	4,290,945	3,986,045	4,859,214
2 サービス提供責任者	3,243,318	-	-	-	-	-	3,285,456	5,859,880	3,674,188	-
3 看護職員（保健師、看護師、准看護師）	2,663,819	2,101,482	-	-	-	-	3,438,538	2,097,106	-	-
4 理学療法士・作業療法士	-	-	-	-	-	-	2,847,827	1,909,976	-	-
5 児童指導員又は保育士	-	-	-	-	-	-	2,457,651	1,842,699	-	-
6 就労支援員	3,117,587	1,847,964	-	-	-	-	3,249,136	2,231,292	-	-
7 職業指導員	2,606,426	1,814,488	-	-	-	-	3,084,500	1,837,112	2,440,000	-
8 生活指導員・生活支援員	2,674,455	1,664,817	2,310,344	-	-	-	2,972,578	1,765,663	3,087,955	2,177,686
9 ホームヘルパー	-	-	-	-	-	-	2,061,369	2,481,660	2,325,153	1,677,100
10 相談支援専門員	3,114,371	-	-	-	4,149,474	2,328,000	3,243,554	-	-	-
11 世話人	2,410,911	1,682,500	2,300,173	1,946,854	-	-	-	1,402,349	2,249,036	1,794,138
12 栄養士	2,646,041	1,707,393	-	-	-	-	3,461,114	2,360,644	-	-
客体数	418		47		16		182		74	

参考	居住支援系	1施設・事業所あたり定員	-	9.4	-	-	20.3
	日中活動系	1施設・事業所あたり定員	22.1	-	-	33.1	-
	訪問系その他	1施設・事業所あたり延べ利用者数	-	-	-	-	-

(3) 旧体系 特定旧法指定施設等

(単位：円)

	身体障害者施設				知的障害者施設			
	入所施設		通所施設		入所施設		通所施設	
	常勤	非常勤	常勤	非常勤	常勤	非常勤	常勤	非常勤
1 サービス管理責任者	5,372,534	0	4,966,107	0	5,154,252	0	5,097,339	0
2 サービス提供責任者	5,210,406	0	0	0	6,168,562	0	4,358,335	0
3 看護職員（保健師、看護師、准看護師）	4,367,690	2,841,593	3,402,174	2,238,500	4,350,748	2,869,285	4,466,874	2,368,769
4 理学療法士・作業療法士	4,552,980	3,169,162	0	4,620,000	3,313,204	3,159,725	0	5,157,995
5 児童指導員又は保育士	3,435,436	0	0	0	4,093,852	0	2,555,969	0
6 就労支援員	4,873,902	2,134,006	0	0	3,590,644	2,116,907	3,559,373	1,966,599
7 職業指導員	4,125,442	1,877,119	3,482,623	2,178,971	3,643,494	1,981,654	3,417,831	1,701,526
8 生活指導員・生活支援員	3,721,562	1,817,794	3,368,429	1,650,019	3,933,700	2,044,555	3,715,748	2,080,861
9 ホームヘルパー	2,662,112	2,411,705	0	0	4,097,206	0	0	2,202,500
10 相談支援専門員	5,158,330	0	0	0	4,462,329	0	2,998,731	0
11 世話人	0	1,861,028	0	0	2,520,005	1,918,904	2,169,516	1,627,396
12 栄養士	4,024,061	3,167,893	3,251,167	2,976,400	3,985,939	2,527,774	3,716,510	2,696,384
客体数	118		57		368		292	

参考	居住支援系	1施設・事業所あたり定員	53.5	0.0	63.3	0.0
	日中活動系	1施設・事業所あたり定員①(単純平均)	4.0	24.3	5.9	35.9
	訪問系その他	1施設・事業所あたり延べ利用者数	45	0	4	2

【参考：20年調査】

(単位：円)

	身体障害者施設				知的障害者施設			
	入所施設		通所施設		入所施設		通所施設	
	常勤	非常勤	常勤	非常勤	常勤	非常勤	常勤	非常勤
1 サービス管理責任者	4,998,918	-	4,901,010	-	5,432,293	-	4,534,035	3,600,000
2 サービス提供責任者	3,864,677	-	3,605,970	-	4,874,175	-	4,593,795	1,200,000
3 看護職員（保健師、看護師、准看護師）	4,056,114	2,410,049	3,430,319	2,368,246	4,283,709	2,386,416	4,239,848	2,897,532
4 理学療法士・作業療法士	4,191,444	3,949,935	3,774,964	1,200,000	-	2,626,164	5,170,123	3,723,333
5 児童指導員又は保育士	-	-	-	-	3,347,337	-	2,409,610	1,387,900
6 就労支援員	3,862,000	1,539,571	2,493,198	2,036,815	3,484,213	-	3,476,753	1,825,063
7 職業指導員	3,986,525	1,762,338	3,412,661	1,677,216	3,597,960	1,682,872	3,235,167	1,702,077
8 生活指導員・生活支援員	3,481,812	1,936,652	3,585,092	1,792,596	3,786,550	1,839,071	3,654,129	1,877,249
9 ホームヘルパー	2,881,547	1,620,690	2,390,402	-	2,407,824	-	3,271,783	2,561,679
10 相談支援専門員	3,166,014	-	2,075,000	-	4,631,350	1,800,000	3,850,060	-
11 世話人	3,168,853	-	-	-	2,261,751	1,914,031	1,936,623	1,416,395
12 栄養士	3,736,464	1,861,494	3,501,672	2,411,220	3,710,411	2,335,628	3,567,908	2,427,324
客体数	215		139		396		464	

参考	居住支援系	1施設・事業所あたり定員	50.8	-	54.3	-
	日中活動系	1施設・事業所あたり定員	-	22.4	-	34.3
	訪問系その他	1施設・事業所あたり延べ利用者数	-	-	-	-

(単位：円)

	精神障害者施設			
	入所施設		通所施設	
	常勤	非常勤	常勤	非常勤
1 サービス管理責任者	4,762,945	0	2,972,423	0
2 サービス提供責任者	3,652,940	0	0	0
3 看護職員（保健師、看護師、准看護師）	4,704,416	1,821,501	3,160,167	2,201,950
4 理学療法士・作業療法士	0	1,764,000	4,018,890	3,834,178
5 児童指導員又は保育士	0	0	0	0
6 就労支援員	0	0	0	0
7 職業指導員	0	0	2,803,073	1,617,896
8 生活指導員・生活支援員	3,467,577	2,322,108	3,184,550	1,962,833
9 ホームヘルパー	0	0	0	0
10 相談支援専門員	4,826,036	0	3,089,625	2,684,000
11 世話人	3,029,203	0	0	0
12 栄養士	3,501,072	0	2,883,828	0
客体数	96		37	

参考	居住支援系	1施設・事業所あたり定員	21.2	0.0
	日中活動系	1施設・事業所あたり定員①(単純平均)	0.0	21.3
	訪問系その他	1施設・事業所あたり延べ利用者数	0	0

【参考：20年調査】

(単位：円)

	精神障害者施設			
	入所施設		通所施設	
	常勤	非常勤	常勤	非常勤
1 サービス管理責任者	4,015,471	-	3,641,682	2,036,364
2 サービス提供責任者	3,721,829	-	3,243,844	-
3 看護職員（保健師、看護師、准看護師）	5,028,098	-	-	-
4 理学療法士・作業療法士	3,746,150	4,600,000	2,638,500	1,780,337
5 児童指導員又は保育士	-	-	-	-
6 就労支援員	2,007,277	-	3,372,524	2,442,282
7 職業指導員	2,756,432	1,158,288	2,758,440	1,947,201
8 生活指導員・生活支援員	3,412,257	2,459,579	2,901,338	1,630,976
9 ホームヘルパー	-	-	-	-
10 相談支援専門員	3,422,953	-	-	-
11 世話人	2,046,115	3,448,404	-	-
12 栄養士	3,365,277	-	-	-
客体数	116		64	

参考	居住支援系	1施設・事業所あたり定員	19.3	-
	日中活動系	1施設・事業所あたり定員	-	21.6
	訪問系その他	1施設・事業所あたり延べ利用者数	-	-

(4) 障害児施設等

(単位：円)

	入所施設		通所施設	
	常勤	非常勤	常勤	非常勤
1 サービス管理責任者	5,506,096	0	5,313,256	0
2 サービス提供責任者	5,076,829	0	0	0
3 看護職員（保健師、看護師、准看護師）	5,337,705	2,883,105	4,832,121	2,451,146
4 理学療法士・作業療法士	4,514,017	2,128,960	4,690,622	3,388,383
5 児童指導員又は保育士	4,052,990	2,108,801	4,045,569	2,277,248
6 就労支援員	0	0	0	0
7 職業指導員	4,523,381	0	0	0
8 生活指導員・生活支援員	3,645,093	2,072,388	4,720,667	2,370,831
9 ホームヘルパー	2,914,850	2,329,600	0	0
10 相談支援専門員	4,236,010	2,991,795	5,731,809	4,631,800
11 世話人	2,870,213	1,883,396	0	0
12 栄養士	4,581,994	3,247,911	4,203,298	1,756,177
客体数	110		126	

参考	居住支援系	1施設・事業所あたり定員	49.5	0.0
	日中活動系	1施設・事業所あたり定員①(単純平均)	2.7	34.7
	訪問系その他	1施設・事業所あたり延べ利用者数	38	0

【参考：20年調査】

(単位：円)

	入所施設		通所施設	
	常勤	非常勤	常勤	非常勤
1 サービス管理責任者	6,336,856	-	3,345,219	-
2 サービス提供責任者	6,489,178	6,744,000	2,416,600	-
3 看護職員（保健師、看護師、准看護師）	4,174,615	3,452,312	4,099,942	2,452,723
4 理学療法士・作業療法士 自立支援費等・措置費・運営費収入	-	-	3,832,273	2,745,968
5 児童指導員又は保育士	4,013,448	2,312,606	3,536,197	1,919,081
6 就労支援員	5,601,910	-	-	-
7 職業指導員	4,712,126	2,740,571	3,720,999	1,959,705
8 生活指導員・生活支援員	4,570,824	1,787,219	3,634,035	2,114,335
9 ホームヘルパー	-	-	2,787,567	-
10 相談支援専門員	4,801,393	-	4,585,257	-
11 世話人	2,041,550	2,849,667	-	-
12 栄養士	3,950,737	-	4,101,542	1,845,039
客体数	78		69	

参考	居住支援系	1施設・事業所あたり定員	37.9	-
	日中活動系	1施設・事業所あたり定員	-	21.9
	訪問系その他	1施設・事業所あたり延べ利用者数	-	-