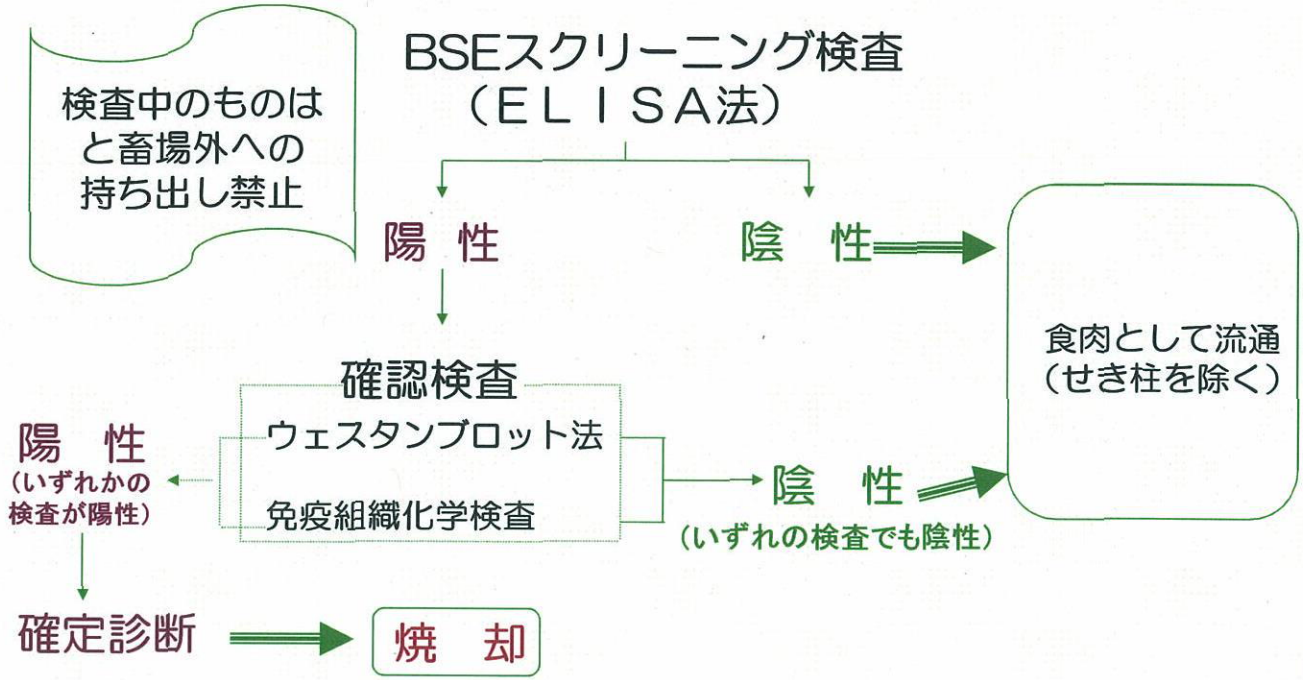


と畜場におけるBSE対策②

21ヶ月齢以上の牛について検査を実施
(20ヶ月齢以下は自治体が自主的に検査)



BSE検査頭数 (と畜場) とBSE感染確認頭数

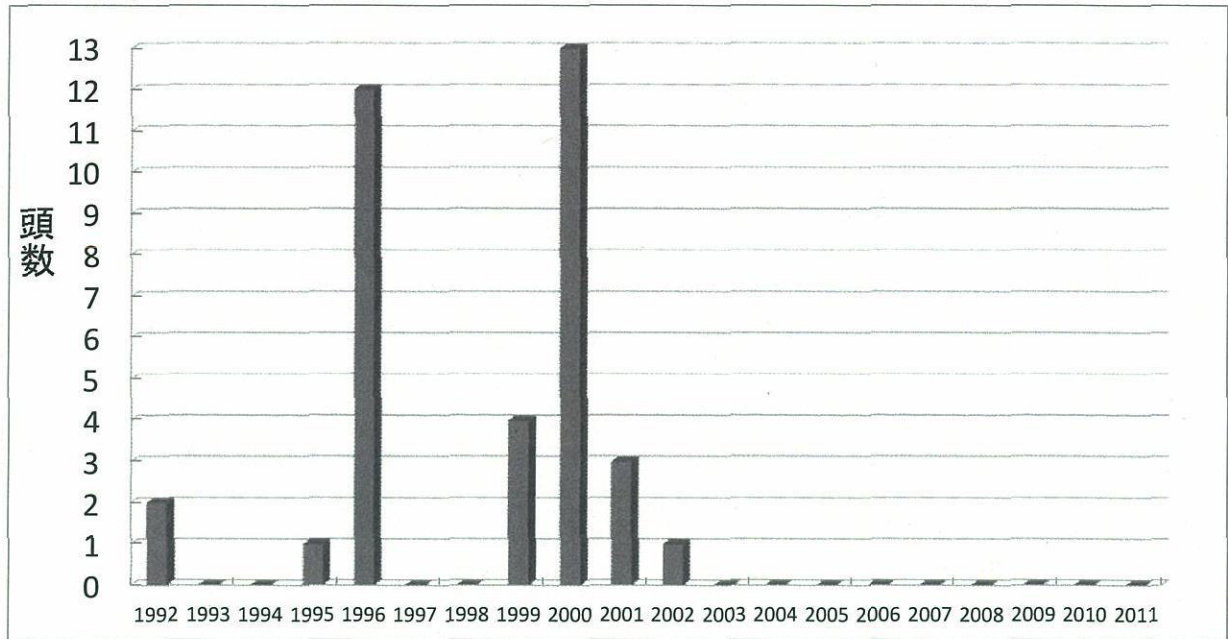
	BSE検査頭数 (と畜場)	BSE確認頭数※ (平成22年3月31日現在)				
		確認時の月齢				
		<21	21-40	41-60	61-80	>80
平成13年度 (2001)	523,591	3(2)			3(2)	
平成14年度 (2002)	1,253,811	4(4)			2(2)	2(2)
平成15年度 (2003)	1,252,630	4(3)	2(2)			2(1)
平成16年度 (2004)	1,265,620	5(3)		1	1(1)	3(2)
平成17年度 (2005)	1,232,252	8(5)		2(1)	4(2)	2(2)
平成18年度 (2006)	1,218,285	8(3)			7(2)	1(1)
平成19年度 (2007)	1,228,256	3(1)				3(1)
平成20年度 (2008)	1,241,752	1				1
平成21年度 (2009)	1,232,496	0				
平成22年度 (2010)	1,216,476	0				
平成23年度 (2011) 9月末まで	563,721	0				
合計	12,228,890	36(21)	2(2)	3(1)	17(9)	14(9)

※ () はと畜場で確認された頭数。平成13年9月に千葉県で確認された1例目、死亡牛検査で確認された14例を含め、国内ではこれまでに36頭がBSE感染牛として確認

※ 平成21年度以降は、BSE感染牛は確認されていない。

国内のBSE検査陽性牛の出生年分布

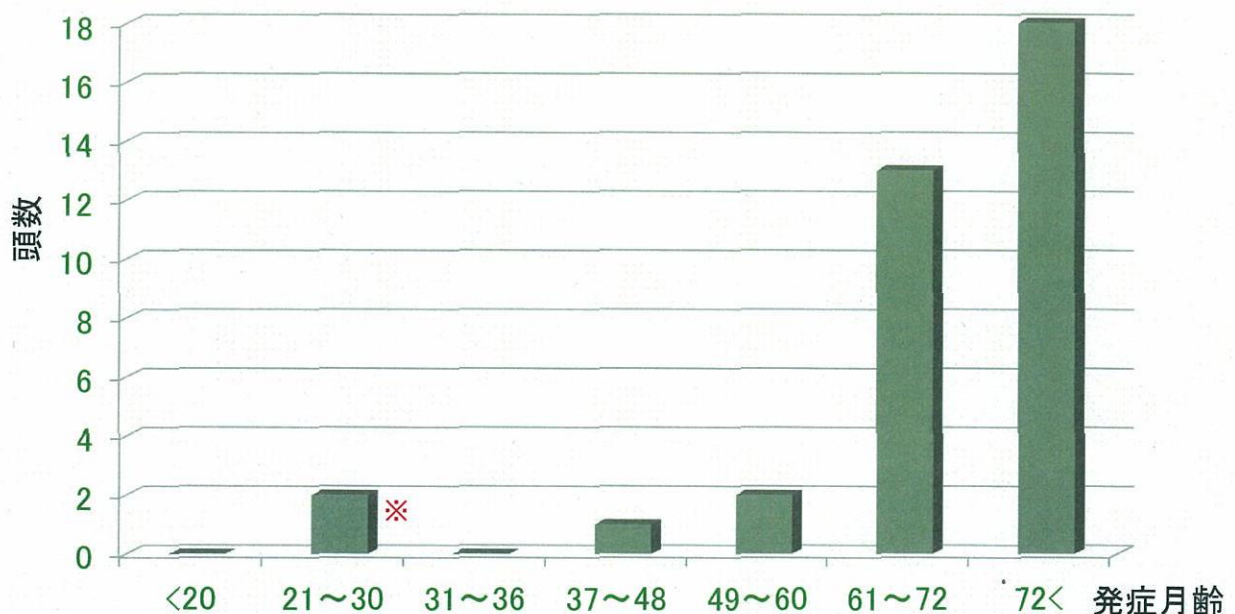
飼料規制等の国内対策の結果、2003年以降に出生した牛からは、BSE陽性牛は、確認されていない。



出生年

国内のBSE検査陽性牛の発症月齢分布

一般的に、BSEは、高月齢で発症する。



※ 30か月齢以下で感染が確認された2頭については、高い感度を示すマウスを用いた感染実験において、感染性は確認できなかった。（厚生労働科学研究食品の安心・安全確保推進研究事業「食品を介するBSEリスクの解明等に関する研究」）

輸入牛のBSE対策の経緯

平成8年

- ・ 3月25日 : 欧州委員会において、全ての英国産牛肉・牛肉加工品等のEU加盟国への輸出禁止を採択
- ・ 3月26日 : 英国産牛肉・牛肉加工品の輸入中止

平成12年

- ・ 12月22日 : EU諸国等からの牛肉・牛肉加工品の輸入中止

平成13年

- ・ 2月15日 : BSE発生国産の牛肉・牛加工品の輸入の法的禁止

平成15年

- ・ 5月21日 : カナダにおいてBSE感染牛確認、輸入禁止
- ・ 12月24日 : 米国においてBSE感染牛確認、輸入禁止

平成17年

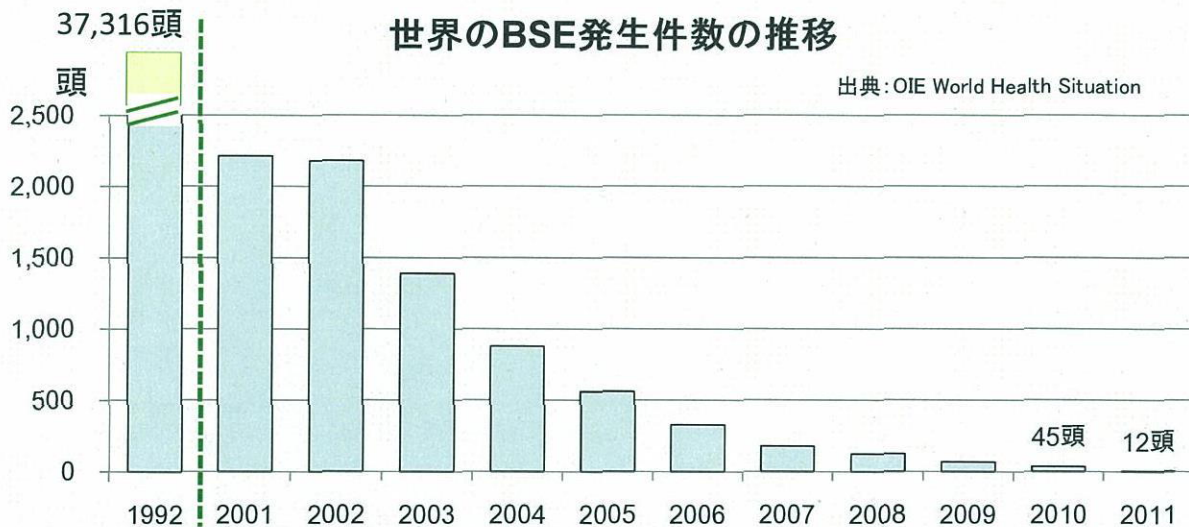
- ・ 5月24日 : 食品安全委員会へ、対日輸出プログラムの遵守を前提とした、我が国の牛肉と米国及びカナダから輸入される牛肉のリスクについての同等性について諮問
- ・ 12月 8日 : 食品安全委員会の答申
- ・ 12月12日 : 米国及びカナダ産牛肉の輸入の再開
 - ・ 牛肉は20ヶ月齢以下と証明される牛由来
 - ・ 特定危険部位(SRM)はあらゆる月齢から除去

(混載事例発生のため、平成18年1月20日から7月27日までの間、米国産牛肉等の輸入手続を停止)

平成19年

- ・ 5月20日～25日 : OIE総会(米国及びカナダのBSEステータスが「管理されたリスクの国」と認定)
- ・ 6月 1日 : カナダ側から輸入条件見直し協議の要請
- ・ 6月20日 : 米国側から輸入条件見直し協議の要請

【要請の内容】
国際基準に則した貿易条件への早期の移行



	1992	2001	2002	2003	2004	2005	2006	2007	2008	2009	2010	2011(※1)	累計
全体	37,316	2,215	2,179	1,389	878	561	329	179	125	70	45	12	190,459
欧州全体 (英国除く)	36	1,010	1,032	772	529	327	199	106	83	56	33	7	5,785
(フランス)	(0)	(274)	(239)	(137)	(54)	(31)	(8)	(9)	(8)	(10)	(5)	(0)	(1017)
(オランダ)	(0)	(20)	(24)	(19)	(6)	(3)	(2)	(2)	(1)	(0)	(2)	(1)	(88)
(デンマーク)	(2)	(6)	(3)	(2)	(1)	(1)	(0)	(0)	(0)	(1)	(0)	(0)	(16)
英国	37,280	1,202	1,144	611	343	225	114	67	37	12	11	4	184,615
アメリカ	0	0	0	0	0	1	1	0	0	0	0	0	2
カナダ	0	0	0	2(※2)	1	1	5	3	4	1	1	1	20(※3)
日本	0	3	2	4	5	7	10	3	1	1	0	0	36
イスラエル	0	0	1	0	0	0	0	0	0	0	0	0	単位:頭

※1 OIEによるデータ更新は2011年9月30日現在 注 : 1992年は最大のBSE症例報告年次(37,316頭)

※2 うち1頭はアメリカで確認されたもの。 ※3 カナダの累計数は、輸入牛による発生を1頭、米国での最初の確認事例(2003.12)1頭を含む