

1. 方法

(1)対象献血者およびデータ件数

初回献血年齢	16歳	17歳	18歳	19歳	20歳	21歳	22歳	計
男性	32,512	28,192	40,654	26,855	18,564	14,103	13,319	174,199
女性	39,581	31,080	33,909	24,305	16,080	11,715	9,421	166,091

*平成12年度に初回献血を経験している献血者群

(2)フォローアップ期間

・10年(各年ごとに献血経験のない群を差し引く)

2. 結果

(1)初回献血の年齢・性別で見ると、18歳男性が最も多く、16歳女性、18歳女性と続く。

その後の10年間では16歳で始めて献血した女性の群が毎年度最も多い。(参考1および2)

(2)10代で献血経験のある群について、2年目の献血再来率は男性33.3%、女性39.5%。

一方、20代になってから初めて献血を経験した群では、男性23.9%、女性26.6%となっている。

各年齢の3年目以降については、その格差が経年的に見られなくなっている。(参考3および4)

(3)10代の中でも、特に16歳の献血者群における2年目の再来率をみると、男性43.6%、女性49.6%、17歳の同じ群については男性33.2%、女性38.4%となっており、他の年齢に比較して優位に献血への意識が高い結果となった。(参考3および4)

(4)男女別の状況をみると、各年齢において女性の再来率が高くなっており、特に上記(3)で述べたように、16歳女性の献血者群では2年目の再来率が49.6%、17歳の同じ群では38.4%となっており、継続的な献血協力に繋がっている結果となった。(参考3および4)

3. 結論

- (1) 上記2.より、10代で初回献血経験のある群の2年目以降の再来率が優位に高いことから、高校生の時(学校献血含む)に献血経験することが、その後の継続的な献血に繋がっているものと考えられる。
- (2) また、10代の男女別では、明らかに女性の2年目以降の再来率が高いにもかかわらず、10年間の長期的傾向を見ると、優位な格差が見られなくなってくることから、200mL献血しかできない女性群が400mL献血推進の中で、献血抑制されてきた可能性も否定できないものと思われる。
- (3) 上記より、10代(高校生)での献血に触れる機会(献血を含む)やきっかけを与えることが、その後の献血行動に有効に繋がるものとする。

(参考1)

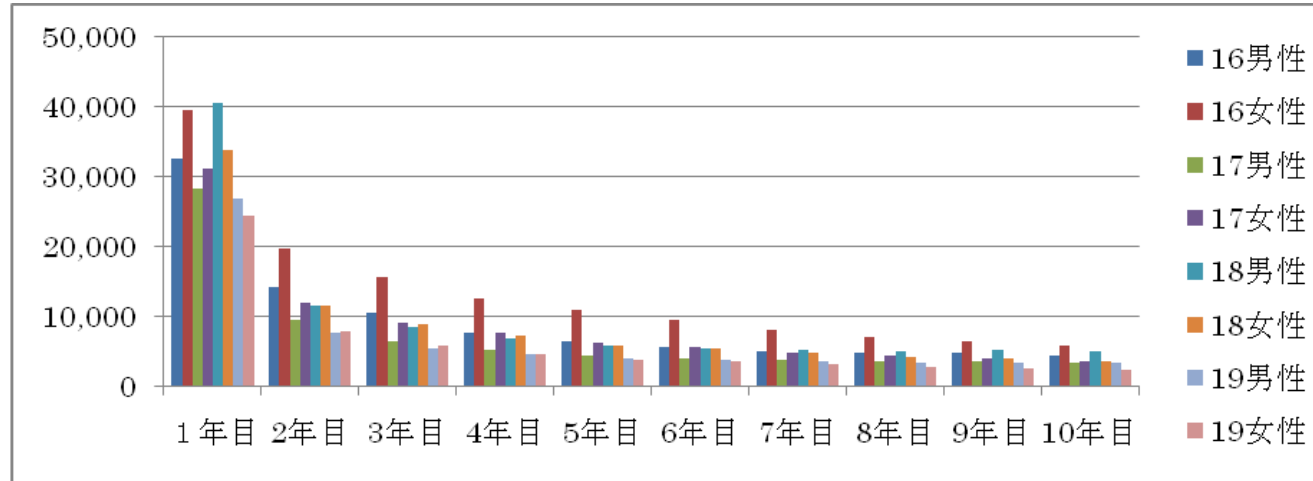
○平成12年度に初めて献血協力をした群のその後10年間の献血協力状況(実献血者数)

(人)

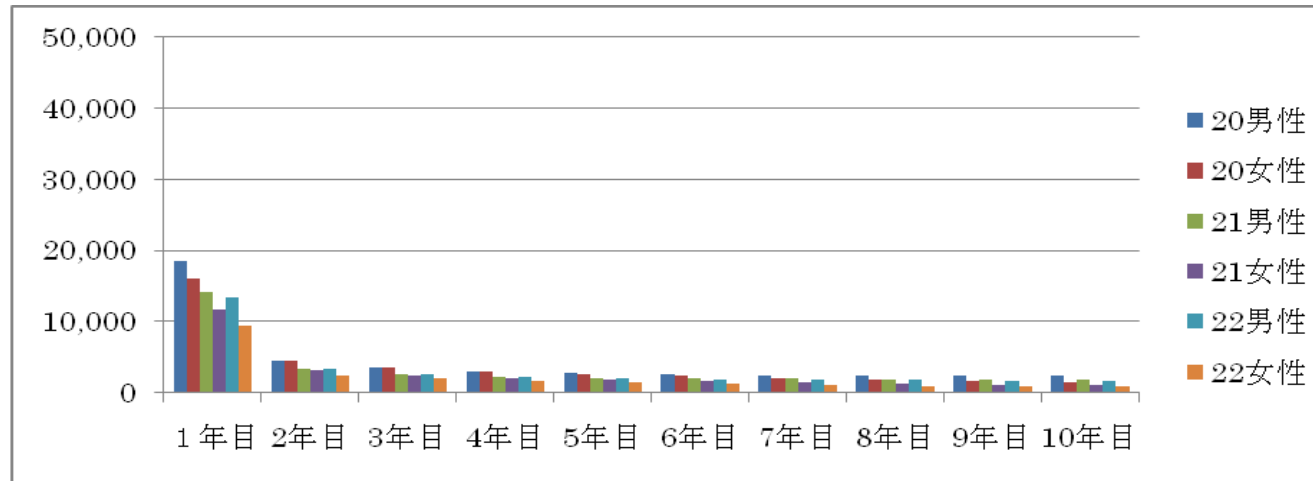
初回献血 年齢	性別	1年目	2年目	3年目	4年目	5年目	6年目	7年目	8年目	9年目	10年目
16歳	男性	32,512	14,189	10,432	7,637	6,449	5,618	4,962	4,781	4,658	4,420
	女性	39,581	19,637	15,573	12,449	10,808	9,389	7,905	6,940	6,406	5,841
17歳	男性	28,192	9,354	6,301	5,134	4,358	3,982	3,711	3,521	3,459	3,340
	女性	31,080	11,935	9,028	7,584	6,256	5,551	4,658	4,251	3,976	3,574
18歳	男性	40,654	11,472	8,316	6,718	5,728	5,384	5,166	4,927	5,059	4,893
	女性	33,909	11,495	8,853	7,105	5,789	5,275	4,644	4,155	3,844	3,439
19歳	男性	26,855	7,687	5,343	4,453	3,893	3,647	3,457	3,306	3,376	3,316
	女性	24,305	7,898	5,686	4,518	3,747	3,472	2,992	2,698	2,476	2,213
20歳	男性	18,564	4,480	3,505	3,001	2,653	2,516	2,433	2,343	2,306	2,298
	女性	16,080	4,413	3,432	2,875	2,516	2,281	1,969	1,738	1,592	1,434
21歳	男性	14,103	3,233	2,609	2,260	2,027	2,026	1,896	1,785	1,796	1,720
	女性	11,715	3,052	2,396	2,038	1,808	1,606	1,322	1,203	1,123	1,022
22歳	男性	13,319	3,260	2,566	2,242	2,034	1,869	1,763	1,707	1,643	1,694
	女性	9,421	2,439	1,894	1,574	1,329	1,261	1,004	886	865	776

(参考2)

10代(16~19歳) (人)



20代(20~22歳) (人)



(参考3)

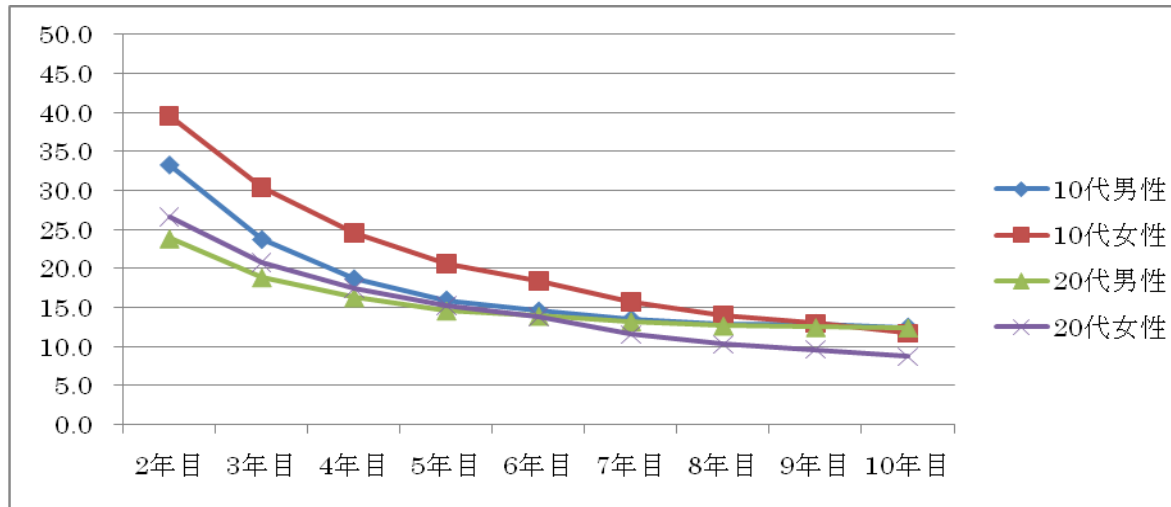
○平成12年度に初めて献血協力をした群のその後10年間の献血協力状況(実献血者数に対する再来率)

(%)

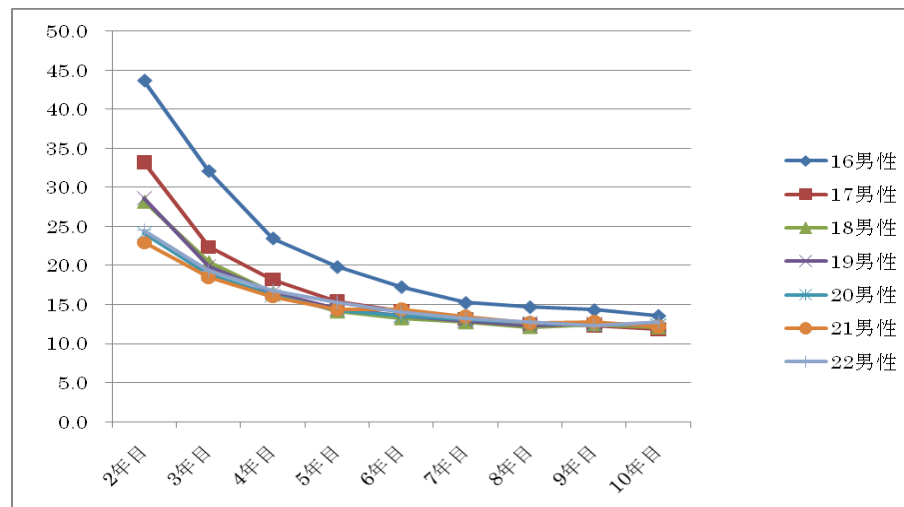
初回献血 年齢	性別	1年目	2年目	3年目	4年目	5年目	6年目	7年目	8年目	9年目	10年目
16歳	男性	100.0	43.6	32.1	23.5	19.8	17.3	15.3	14.7	14.3	13.6
	女性	100.0	49.6	39.3	31.5	27.3	23.7	20.0	17.5	16.2	14.8
17歳	男性	100.0	33.2	22.4	18.2	15.5	14.1	13.2	12.5	12.3	11.8
	女性	100.0	38.4	29.0	24.4	20.1	17.9	15.0	13.7	12.8	11.5
18歳	男性	100.0	28.2	20.5	16.5	14.1	13.2	12.7	12.1	12.4	12.0
	女性	100.0	33.9	26.1	21.0	17.1	15.6	13.7	12.3	11.3	10.1
19歳	男性	100.0	28.6	19.9	16.6	14.5	13.6	12.9	12.3	12.6	12.3
	女性	100.0	32.5	23.4	18.6	15.4	14.3	12.3	11.1	10.2	9.1
20歳	男性	100.0	24.1	18.9	16.2	14.3	13.6	13.1	12.6	12.4	12.4
	女性	100.0	27.4	21.3	17.9	15.6	14.2	12.2	10.8	9.9	8.9
21歳	男性	100.0	22.9	18.5	16.0	14.4	14.4	13.4	12.7	12.7	12.2
	女性	100.0	26.1	20.5	17.4	15.4	13.7	11.3	10.3	9.6	8.7
22歳	男性	100.0	24.5	19.3	16.8	15.3	14.0	13.2	12.8	12.3	12.7
	女性	100.0	25.9	20.1	16.7	14.1	13.4	10.7	9.4	9.2	8.2
初回献血年代	性別	1年目	2年目	3年目	4年目	5年目	6年目	7年目	8年目	9年目	10年目
10代(16~19歳)	男性	100.0	33.3	23.7	18.7	15.9	14.5	13.5	12.9	12.9	12.5
	女性	100.0	39.5	30.4	24.6	20.6	18.4	15.7	14.0	13.0	11.7
20代(20~22歳)	男性	100.0	23.9	18.9	16.3	14.6	13.9	13.2	12.7	12.5	12.4
	女性	100.0	26.6	20.7	17.4	15.2	13.8	11.5	10.3	9.6	8.7

(参考4)

年代別・性別 (%)



男性 (%)



女性 (%)

