

16-① 居宅介護支援(総括表)

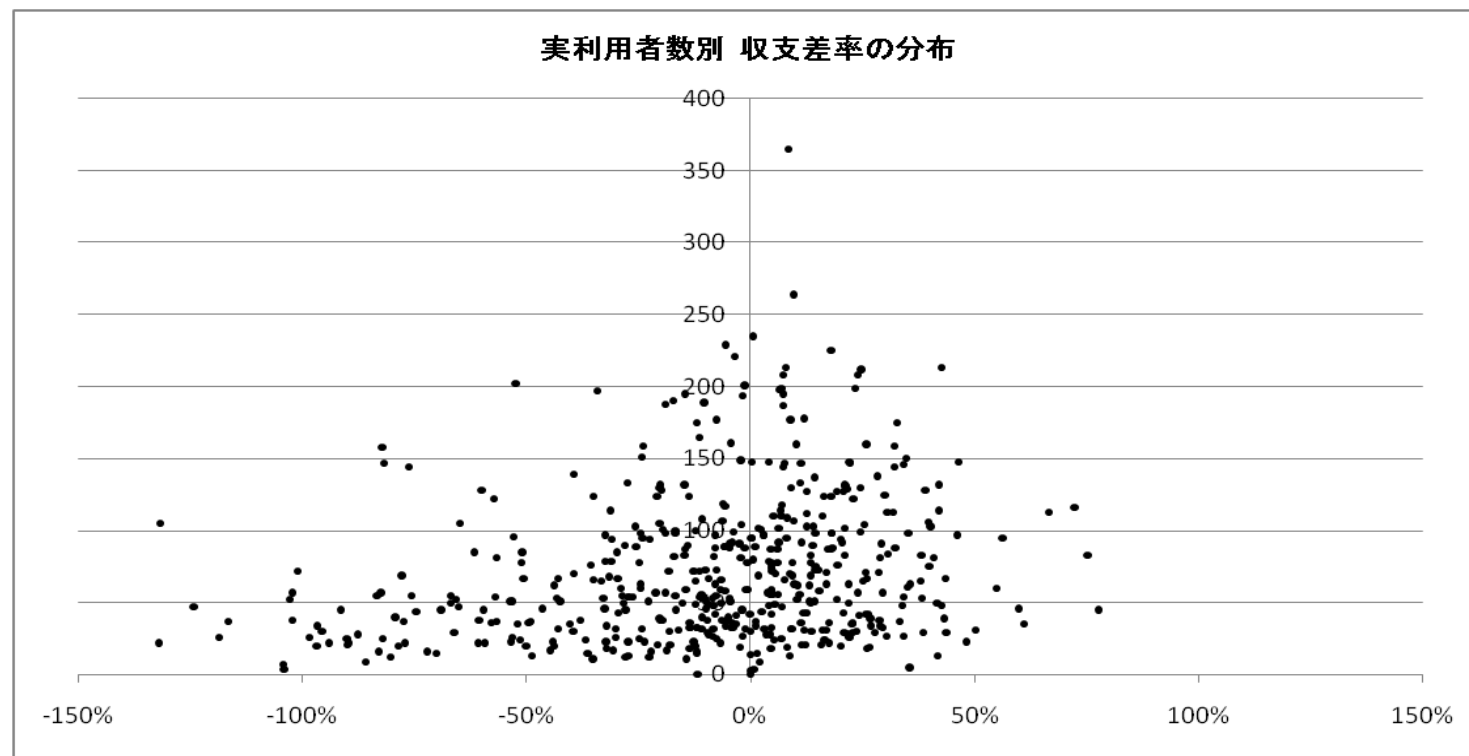
Table with 5 columns: Survey Year (Heisei 17, 20, 23, and Reference Heisei 22), and rows for Revenue (I), Expenses (II), Other Income (III), Other Expenses (IV), and Losses (V). Includes summary rows for total income, expenses, and difference.

※ 比率は収入に対する割合

Table showing average number of actual users (18) and staff conversion rates (19-20) for full-time and part-time staff.

Table showing average income per user (23), average expenditure per user (24), and average salary per staff member (25-26).

Table showing average number of users per staff member (27-28).



16-① 居宅介護支援(総括表)

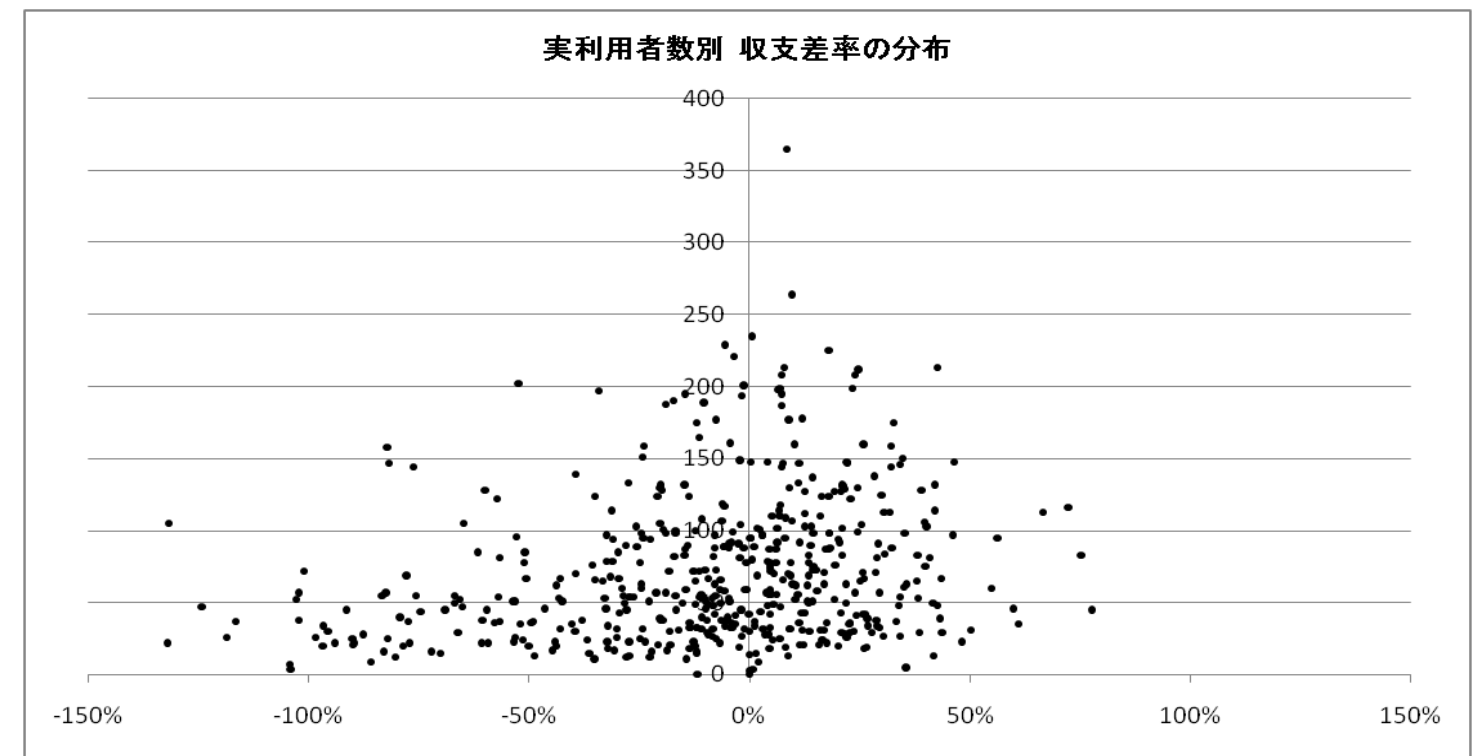
Table with 5 columns: Survey Year (Heisei 17, 20, 23, and Reference Heisei 22), and rows for Revenue (I), Expenses (II), Other Income (III), Other Expenses (IV), and Losses (V). Includes summary rows for total income, expenses, and difference.

※ 比率は収入に対する割合

Table showing average number of actual users (18) and staff conversion rates (19-20) for full-time and part-time staff.

Table showing average income per user (23), average expenditure per user (24), and average salary per staff member (25-26).

Table showing average number of users per staff member (27-28).



16-② 居宅介護支援(地域区分別集計表)

		特別区		特甲地		甲地		乙地		その他		
		千円		千円		千円		千円		千円		
1	I 介護事業収益	(1)介護料収入	708	837	1,038	1,161	966					
2		(2)保険外の利用料	-	-	-	-	-	-	-	-	-	
3		(3)補助金収入	16	1	0	1	3					
4		(4)国庫補助金等特別積立金取崩額	1	1	0	7	5					
5		(5)介護報酬査定減	0	0	0	0	-0					
6		(6)介護職員処遇改善交付金	-	-	-	-	-					
7	II 介護事業費用	(1)給与費	574	79.2%	698	83.3%	952	91.7%	909	78.2%	772	79.6%
8		(2)減価償却費	6	0.8%	9	1.1%	15	1.5%	16	1.4%	34	3.5%
9		(3)その他	161	22.3%	179	21.4%	192	18.5%	198	17.0%	170	17.5%
10		うち委託費	8	1.1%	10	1.2%	1	0.1%	2	0.1%	6	0.6%
11	III 介護事業外収益	(1)借入金補助金収入	1		1		1		1		1	
12	IV 介護事業外費用	(1)借入金利息	1		1		2		1		2	
13	V 特別損失	(1)本部費繰入	51		14		41		25		8	
14	収入 ①=I-I(4)+III		725		839		1,039		1,163		970	
15	支出 ②=II+IV+V-I(4)		791		900		1,204		1,142		981	
16	差引 ③=①-②		-66	-9.2%	-61	-7.3%	-165	-15.9%	21	1.8%	-11	-1.1%
17	施設数		22		74		15		50		332	

※ 比率は収入に対する割合

18	実利用者数		73.7人		59.4人		67.3人		77.6人		72.6人	
19	常勤換算職員数(常勤率)		2.8人	94.6%	2.5人	84.3%	3.6人	83.0%	3.1人	82.7%	3.0人	91.6%
20	介護支援専門員常勤換算数(常勤率)		2.6人	94.3%	2.4人	83.7%	3.1人	85.9%	2.5人	92.3%	2.7人	94.3%
	常勤換算1人当たり給与											
21	常勤	介護支援専門員	429,919円		367,986円		371,154円		361,893円		356,858円	
22	非常勤	介護支援専門員	201,406円		284,783円		258,772円		268,851円		266,113円	

23 実利用者1人当たり収入 9,832円 14,130円 15,446円 14,992円 13,352円

24 実利用者1人当たり支出 10,733円 15,161円 17,897円 14,724円 13,503円

25 常勤換算職員1人当たり給与 422,699円 329,046円 269,026円 330,202円 332,222円

26 介護支援専門員(常勤換算)1人当たり給与 416,224円 353,469円 355,598円 354,784円 351,326円

27 常勤換算職員1人当たり利用者数 26.4人 23.8人 18.7人 25.1人 24.1人

28 介護支援専門員(常勤換算)1人当たり利用者数 27.9人 25.2人 21.6人 30.5人 26.8人

16-② 居宅介護支援(地域区分別集計表)

		特別区		特甲地		甲地		乙地		その他		
		千円		千円		千円		千円		千円		
1	I 介護事業収益	(1)介護料収入	708	837	1,038	1,161	966					
2		(2)保険外の利用料	-	-	-	-	-	-	-	-	-	
3		(3)補助金収入	16	1	0	1	3					
4		(4)国庫補助金等特別積立金取崩額	1	1	0	7	5					
5		(5)介護報酬査定減	0	0	0	0	-0					
6		(6)介護職員処遇改善交付金	-	-	-	-	-					
7	II 介護事業費用	(1)給与費	574	79.2%	698	83.3%	952	91.7%	909	78.2%	772	79.6%
8		(2)減価償却費	6	0.8%	9	1.1%	15	1.5%	16	1.4%	34	3.5%
9		(3)その他	161	22.3%	179	21.4%	192	18.5%	198	17.0%	170	17.5%
10		うち委託費	8	1.1%	10	1.2%	1	0.1%	2	0.1%	6	0.6%
11	III 介護事業外収益	(1)借入金補助金収入	1		1		1		1		1	
12	IV 介護事業外費用	(1)借入金利息	1		1		2		1		2	
13	V 特別損失	(1)本部費繰入	51		14		41		25		8	
14	収入 ①=I-I(4)+III		725		839		1,039		1,163		970	
15	支出 ②=II+IV+V-I(4)		791		900		1,204		1,142		981	
16	差引 ③=①-②		-66	-9.2%	-61	-7.3%	-165	-15.9%	21	1.8%	-11	-1.1%
17	施設数		22		74		15		50		332	

※ 比率は収入に対する割合

18	実利用者数		46.8人		45.0人		56.7人		62.4人		82.5人	
19	常勤換算職員数(常勤率)		2.8人	94.6%	2.5人	84.3%	3.6人	83.0%	3.1人	82.7%	3.0人	91.6%
20	介護支援専門員常勤換算数(常勤率)		2.6人	94.3%	2.4人	83.7%	3.1人	85.9%	2.5人	92.3%	2.7人	94.3%
	常勤換算1人当たり給与											
21	常勤	介護支援専門員	429,919円		367,986円		371,154円		361,893円		356,858円	
22	非常勤	介護支援専門員	201,406円		284,783円		258,772円		268,851円		266,113円	

23 実利用者1人当たり収入 15,469円 18,651円 18,325円 18,626円 11,762円

24 実利用者1人当たり支出 16,886円 20,013円 21,232円 18,293円 11,895円

25 常勤換算職員1人当たり給与 422,699円 329,046円 269,026円 330,202円 332,222円

26 介護支援専門員(常勤換算)1人当たり給与 416,224円 353,469円 355,598円 354,784円 351,326円

27 常勤換算職員1人当たり利用者数 16.8人 18.0人 15.7人 20.2人 27.4人

28 介護支援専門員(常勤換算)1人当たり利用者数 17.7人 19.1人 18.2人 24.5人 30.5人

16-④ 居宅介護支援(経営主体別集計表)

		社会福祉協議会	社会福祉法人(社協以外)	医療法人	営利法人	その他法人	
		千円	千円	千円	千円	千円	
1	I 介護事業収益	1,526	1,100	1,123	686	1,039	
2	(1)介護料収入	-	-	-	-	-	
3	(2)保険外の利用料	30	4	0	0	0	
4	(3)補助金収入	0	16	0	0	0	
5	(4)国庫補助金等特別積立金取崩額	0	-0	-0	-0	0	
6	(5)介護報酬査定減	-	-	-	-	-	
7	(6)介護職員処遇改善交付金	1,267	81.4%	927	83.9%	835	74.4%
8	II 介護事業費用	53	3.4%	45	4.1%	16	1.4%
9	(1)給与費	143	9.2%	155	14.1%	176	15.7%
10	(2)減価償却費	0	0.0%	5	0.4%	10	0.9%
11	(3)その他	0	0.0%	5	0.4%	10	0.9%
12	うち委託費	0	0.0%	5	0.4%	10	0.9%
13	III 介護事業外収益	0		0		1	
14	(1)借入金補助金収入	0		0		1	
15	IV 介護事業外費用	0		1		2	
16	(1)借入金利息	0		1		2	
17	V 特別損失	0		11		25	
18	(1)本部費繰入	0		11		25	
19	収入 ①=I-I(4)+III	1,556		1,104		688	
20	支出 ②=II+IV+V-I(4)	1,462		1,113		790	
21	差引 ③=①-②	94	6.0%	-9	-0.8%	83	7.4%
22	-102	-14.8%	-20	-1.9%			
23	施設数	34		164		62	
24	177		56				

※ 比率は収入に対する割合

		109.3人	80.2人	92.2人	51.9人	68.6人	
18	実利用者数	109.3人	80.2人	92.2人	51.9人	68.6人	
19	常勤換算職員数(常勤率)	3.9人	94.4%	2.9人	93.0%	3.3人	92.4%
20	介護支援専門員常勤換算数(常勤率)	3.5人	95.5%	2.8人	93.3%	3.0人	94.3%
21	常勤換算1人当たり給与						
22	常勤	366,177円	381,630円	385,220円	324,307円	368,444円	
23	非常勤	326,075円	289,961円	317,678円	226,670円	288,751円	

23	実利用者1人当たり収入	14,241円	13,777円	12,180円	13,250円	15,151円	
24	実利用者1人当たり支出	13,381円	13,883円	11,281円	15,210円	15,444円	
25	常勤換算職員1人当たり給与	357,241円	372,281円	380,251円	272,021円	332,485円	
26	介護支援専門員(常勤換算)1人当たり給与	363,668円	375,508円	381,315円	312,161円	361,488円	

27	常勤換算職員1人当たり利用者数	28.2人	27.5人	28.0人	20.2人	21.8人	
28	介護支援専門員(常勤換算)1人当たり利用者数	31.3人	28.8人	30.7人	24.4人	25.9人	

16-④ 居宅介護支援(経営主体別集計表)

		社会福祉協議会	社会福祉法人(社協以外)	医療法人	営利法人	その他法人	
		千円	千円	千円	千円	千円	
1	I 介護事業収益	1,526	1,100	1,123	686	1,039	
2	(1)介護料収入	-	-	-	-	-	
3	(2)保険外の利用料	30	4	0	0	0	
4	(3)補助金収入	0	16	0	0	0	
5	(4)国庫補助金等特別積立金取崩額	0	-0	-0	-0	0	
6	(5)介護報酬査定減	-	-	-	-	-	
7	(6)介護職員処遇改善交付金	1,267	81.4%	927	83.9%	835	74.4%
8	II 介護事業費用	53	3.4%	45	4.1%	16	1.4%
9	(1)給与費	143	9.2%	155	14.1%	176	15.7%
10	(2)減価償却費	0	0.0%	5	0.4%	10	0.9%
11	(3)その他	0	0.0%	5	0.4%	10	0.9%
12	うち委託費	0	0.0%	5	0.4%	10	0.9%
13	III 介護事業外収益	0		0		1	
14	(1)借入金補助金収入	0		0		1	
15	IV 介護事業外費用	0		1		2	
16	(1)借入金利息	0		1		2	
17	V 特別損失	0		11		25	
18	(1)本部費繰入	0		11		25	
19	収入 ①=I-I(4)+III	1,556		1,104		688	
20	支出 ②=II+IV+V-I(4)	1,462		1,113		790	
21	差引 ③=①-②	94	6.0%	-9	-0.8%	83	7.4%
22	-102	-14.8%	-20	-1.9%			
23	施設数	34		164		62	
24	177		56				

※ 比率は収入に対する割合

		129.3人	104.5人	62.5人	44.5人	70.9人	
18	実利用者数	129.3人	104.5人	62.5人	44.5人	70.9人	
19	常勤換算職員数(常勤率)	3.9人	94.4%	2.9人	93.0%	3.3人	92.4%
20	介護支援専門員常勤換算数(常勤率)	3.5人	95.5%	2.8人	93.3%	3.0人	94.3%
21	常勤換算1人当たり給与						
22	常勤	366,177円	381,630円	385,220円	324,307円	368,444円	
23	非常勤	326,075円	289,961円	317,678円	226,670円	288,751円	

23	実利用者1人当たり収入	12,032円	10,569円	17,970円	15,466円	14,669円	
24	実利用者1人当たり支出	11,306円	10,650円	16,643円	17,754円	14,952円	
25	常勤換算職員1人当たり給与	357,241円	372,281円	380,251円	272,021円	332,485円	
26	介護支援専門員(常勤換算)1人当たり給与	363,668円	375,508円	381,315円	312,161円	361,488円	

27	常勤換算職員1人当たり利用者数	33.3人	35.8人	19.0人	17.3人	22.5人	
28	介護支援専門員(常勤換算)1人当たり利用者数	37.0人	37.5人	20.8人	20.9人	26.8人	

18-① 小規模多機能型居宅介護(予防を含む)(総括表)

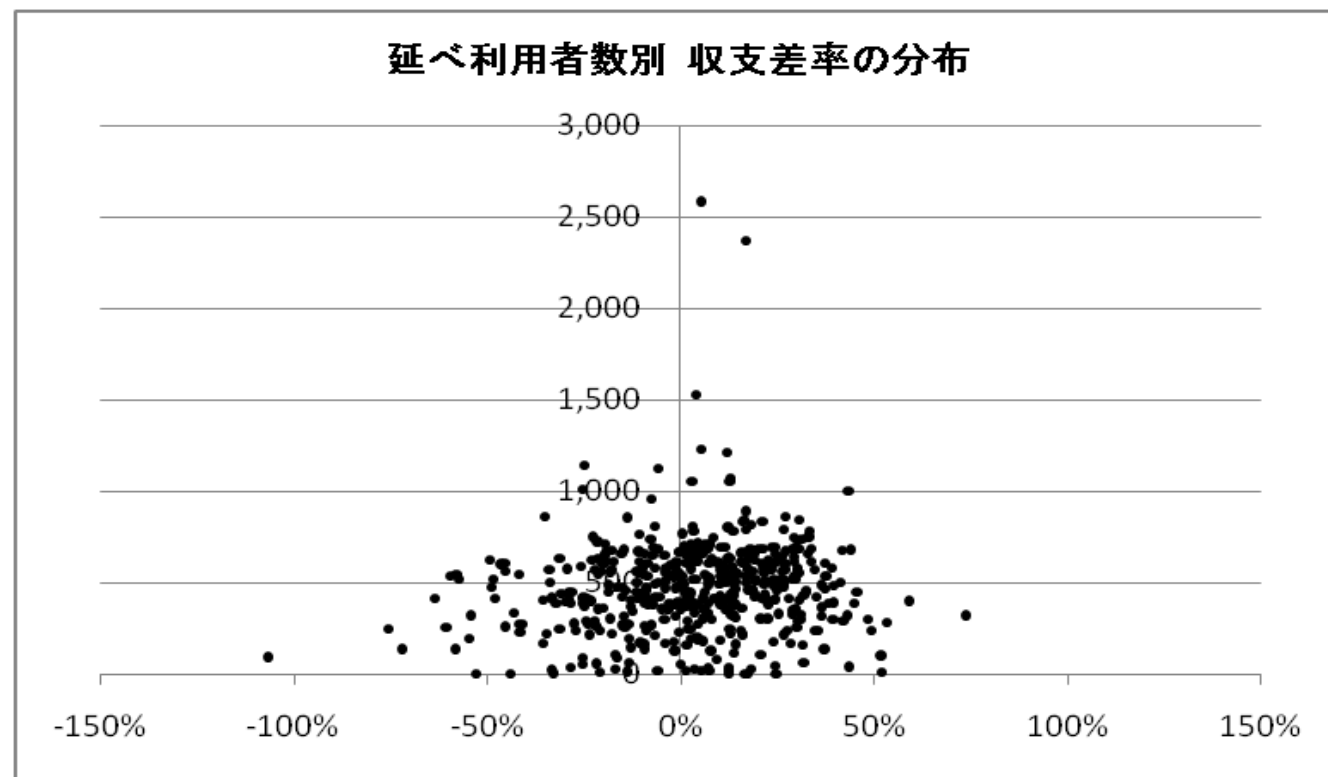
		平成17年調査	平成20年調査	平成23年調査	(参考)平成22年概況調査	
1	I 介護事業収益		千円	千円	千円	
2	(1)介護料収入	-	2,828	3,649	3,400	
3	(2)保険外の利用料	-	384	566	575	
4	(3)補助金収入	-	3	13	24	
5	(4)国庫補助金等特別積立金取崩額	-	2	8	15	
6	(5)介護報酬査定減	-	-1	-3	-0	
7	(6)介護職員処遇改善交付金	-	-	116	48	
8	II 介護事業費用					
9	(1)給与費	-	2,338	2,778	2,353	58.1%
10	(2)減価償却費	-	181	212	273	6.7%
11	(3)その他	-	907	1,024	1,035	25.6%
12	うち委託費	-	64	60	-	-
13	III 介護事業外収益	-	1	21	1	
14	IV 介護事業外費用	-	36	35	91	
15	V 特別損失	-	13	63	47	
16	収入 ①=I-I(4)+III	-	3,215	4,363	4,048	
17	支出 ②=II+IV+V-I(4)	-	3,472	4,104	3,784	
18	差引 ③=①-②	-	-257	258	264	6.5%
19	施設数	-	160	482	152	

※ 比率は収入に対する割合

18	平均登録定員	-	22.7人	23.9人	23.8人
19	延べ利用者数	-	420.1人	463.0人	536.5人
20	常勤換算職員数(常勤率)	-	9.9人 76.5%	11.8人 73.8%	10.5人 70.2%
21	看護・介護職員常勤換算数(常勤率)	-	8.5人 75.0%	10.3人 73.1%	9.3人 68.2%
22	常勤換算1人当たり給与				
23	常勤 看護師	-	304,986円	305,392円	295,876円
24	常勤 准看護師	-	265,957円	257,953円	266,977円
25	常勤 介護福祉士	-	251,121円	276,986円	259,068円
26	常勤 介護職員	-	202,099円	227,366円	228,469円
27	非常勤 看護師	-	257,919円	236,138円	193,531円
28	非常勤 准看護師	-	220,375円	233,879円	243,463円
29	非常勤 介護福祉士	-	202,330円	201,477円	173,341円
30	非常勤 介護職員	-	186,508円	185,311円	158,477円

30	定員1人当たり収入	-	141,670円	182,518円	170,350円
31	定員1人当たり支出	-	152,990円	171,707円	159,291円
32	常勤換算職員1人当たり給与	-	229,472円	240,401円	223,096円
33	看護・介護職員(常勤換算)1人当たり給与	-	216,911円	233,086円	211,338円

34	常勤換算職員1人当たり利用者数	-	1.4人	2.0人	2.3人
35	看護・介護職員(常勤換算)1人当たり利用者数	-	1.6人	2.3人	2.5人



18-① 小規模多機能型居宅介護(予防を含む)(総括表)

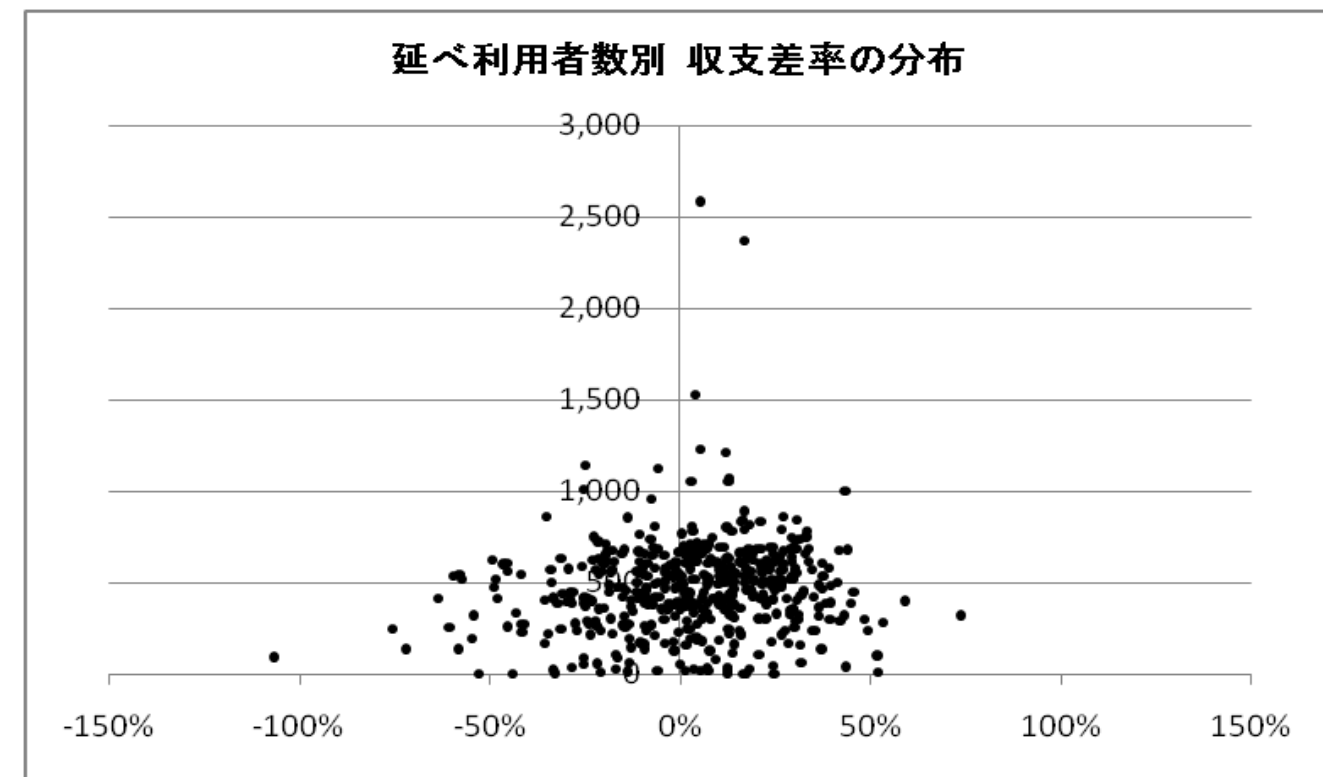
		平成17年調査	平成20年調査	平成23年調査	(参考)平成22年概況調査	
1	I 介護事業収益		千円	千円	千円	
2	(1)介護料収入	-	2,828	3,649	3,400	
3	(2)保険外の利用料	-	384	566	575	
4	(3)補助金収入	-	3	13	24	
5	(4)国庫補助金等特別積立金取崩額	-	2	8	15	
6	(5)介護報酬査定減	-	-1	-3	-0	
7	(6)介護職員処遇改善交付金	-	-	116	48	
8	II 介護事業費用					
9	(1)給与費	-	2,338	2,778	2,353	58.1%
10	(2)減価償却費	-	181	212	273	6.7%
11	(3)その他	-	907	1,024	1,035	25.6%
12	うち委託費	-	64	60	-	-
13	III 介護事業外収益	-	1	21	1	
14	IV 介護事業外費用	-	36	35	91	
15	V 特別損失	-	13	63	47	
16	収入 ①=I-I(4)+III	-	3,215	4,363	4,048	
17	支出 ②=II+IV+V-I(4)	-	3,472	4,112	3,735	
18	差引 ③=①-②	-	-257	251	263	6.5%
19	施設数	-	160	482	152	

※ 比率は収入に対する割合

18	平均登録定員	-	22.7人	23.8人	23.8人
19	延べ利用者数	-	420.1人	462.7人	536.5人
20	常勤換算職員数(常勤率)	-	9.9人 76.5%	11.8人 73.8%	10.5人 70.2%
21	看護・介護職員常勤換算数(常勤率)	-	8.5人 75.0%	10.3人 73.1%	9.3人 68.2%
22	常勤換算1人当たり給与				
23	常勤 看護師	-	304,986円	305,392円	295,876円
24	常勤 准看護師	-	265,957円	257,953円	266,977円
25	常勤 介護福祉士	-	251,121円	276,986円	259,068円
26	常勤 介護職員	-	202,099円	227,366円	228,469円
27	非常勤 看護師	-	257,919円	236,138円	193,531円
28	非常勤 准看護師	-	220,375円	233,879円	243,463円
29	非常勤 介護福祉士	-	202,330円	201,477円	173,341円
30	非常勤 介護職員	-	186,508円	185,311円	158,477円

30	定員1人当たり収入	-	141,670円	183,290円	170,350円
31	定員1人当たり支出	-	152,990円	172,433円	159,291円
32	常勤換算職員1人当たり給与	-	229,472円	240,401円	223,096円
33	看護・介護職員(常勤換算)1人当たり給与	-	216,911円	233,086円	211,338円

34	常勤換算職員1人当たり利用者数	-	1.4人	2.0人	2.3人
35	看護・介護職員(常勤換算)1人当たり利用者数	-	1.6人	2.3人	2.5人



18-② 小規模多機能型居宅介護(予防を含む)(地域区分別集計表)

		特別区	特甲地	甲地	乙地	その他					
		千円	千円	千円	千円	千円					
1	I 介護事業収益	4,646	3,872	3,304	3,822	3,581					
2	(1)介護料収入	456	542	883	607	557					
3	(2)保険外の利用料	19	25	2	15	12					
4	(3)補助金収入	0	5	0	7	9					
5	(4)国庫補助金等特別積立金取崩額	-4	0	0	-1	-4					
6	(5)介護報酬査定減	86	124	110	119	116					
6	(6)介護職員処遇改善交付金										
7	II 介護事業費用	3,193	60.8%	3,307	72.0%	2,862	66.6%	2,742	59.3%	2,699	63.1%
8	(1)給与費	207	3.9%	160	3.5%	298	6.9%	148	3.2%	225	5.3%
9	(2)減価償却費	1,432	27.3%	1,143	24.9%	897	20.9%	1,178	25.5%	980	22.9%
10	(3)その他	246	4.7%	75	1.6%	23	0.5%	27	0.6%	59	1.4%
10	うち委託費										
11	III 介護事業外収益	(1)借入金補助金収入	50	28	0	64	14				
12	IV 介護事業外費用	(1)借入金利息	27	23	7	38	37				
13	V 特別損失	(1)本部費繰入	76	124	101	79	51				
14	収入 ①=Ⅰ-Ⅰ(4)+Ⅲ	5,252		4,590		4,298		4,626		4,276	
15	支出 ②=Ⅱ+Ⅳ+Ⅴ-Ⅰ(4)	4,935		4,752		4,166		4,178		3,985	
16	差引 ③=①-②	317	6.0%	-162	-3.5%	132	3.1%	448	9.7%	292	6.8%
17	施設数	6		42		12		59		363	

※ 比率は収入に対する割合

18	平均登録定員	23.4人	24.6人	21.4人	24.2人	23.9人					
19	延べ利用者数	423.6人	480.2人	296.9人	422.7人	470.4人					
20	常勤換算職員数(常勤率)	11.3人	74.2%	11.6人	69.6%	11.5人	65.7%	11.5人	63.4%	11.9人	75.4%
21	看護・介護職員常勤換算数(常勤率)	9.7人	71.6%	10.3人	68.5%	8.7人	71.8%	10.1人	62.5%	10.4人	74.7%
	常勤換算1人当たり給与										
22	常勤	看護師	422,087円	351,842円	291,153円	291,339円	300,778円				
23		准看護師	-	274,901円	249,583円	318,825円	255,790円				
24		介護福祉士	314,839円	310,209円	263,649円	270,796円	274,445円				
25		介護職員	235,075円	233,610円	218,510円	240,353円	225,801円				
26		看護師	474,057円	278,579円	286,996円	241,091円	222,971円				
27	非常勤	准看護師	274,402円	243,387円	293,614円	253,794円	229,345円				
28		介護福祉士	226,274円	232,635円	-	193,640円	197,815円				
29	介護職員	220,870円	183,550円	177,133円	185,980円	184,871円					

30	定員1人当たり収入	224,663円	186,337円	200,750円	190,970円	179,192円				
31	定員1人当たり支出	211,100円	192,918円	194,584円	172,489円	166,974円				
32	常勤換算職員1人当たり給与	280,382円	251,384円	223,602円	239,609円	239,277円				
33	看護・介護職員(常勤換算)1人当たり給与	265,829円	245,053円	220,590円	233,076円	231,801円				

34	常勤換算職員1人当たり利用者数	2.1人	2.1人	1.9人	2.1人	2.0人				
35	看護・介護職員(常勤換算)1人当たり利用者数	2.4人	2.4人	2.5人	2.4人	2.3人				

18-② 小規模多機能型居宅介護(予防を含む)(地域区分別集計表)

		特別区	特甲地	甲地	乙地	その他					
		千円	千円	千円	千円	千円					
1	I 介護事業収益	4,646	3,872	3,304	3,822	3,581					
2	(1)介護料収入	456	542	883	607	557					
3	(2)保険外の利用料	19	25	2	15	12					
4	(3)補助金収入	0	5	0	7	9					
5	(4)国庫補助金等特別積立金取崩額	-4	0	0	-1	-4					
6	(5)介護報酬査定減	86	124	110	119	116					
6	(6)介護職員処遇改善交付金										
7	II 介護事業費用	3,193	60.8%	3,307	72.0%	2,862	66.6%	2,742	59.3%	2,699	63.1%
8	(1)給与費	207	3.9%	160	3.5%	298	6.9%	148	3.2%	225	5.3%
9	(2)減価償却費	1,432	27.3%	1,143	24.9%	897	20.9%	1,178	25.5%	980	22.9%
10	(3)その他	246	4.7%	75	1.6%	23	0.5%	27	0.6%	59	1.4%
10	うち委託費										
11	III 介護事業外収益	(1)借入金補助金収入	50	28	0	64	14				
12	IV 介護事業外費用	(1)借入金利息	27	23	7	38	37				
13	V 特別損失	(1)本部費繰入	76	124	101	79	51				
14	収入 ①=Ⅰ-Ⅰ(4)+Ⅲ	5,252		4,590		4,298		4,626		4,276	
15	支出 ②=Ⅱ+Ⅳ+Ⅴ-Ⅰ(4)	4,935		4,752		4,166		4,178		3,985	
16	差引 ③=①-②	317	6.0%	-162	-3.5%	132	3.1%	448	9.7%	292	6.8%
17	施設数	6		42		12		59		363	

※ 比率は収入に対する割合

18	平均登録定員	15.7人	21.7人	24.9人	27.5人	23.7人					
19	延べ利用者数	307.4人	428.8人	357.2人	474.9人	468.8人					
20	常勤換算職員数(常勤率)	11.3人	74.2%	11.6人	69.6%	11.5人	65.7%	11.5人	63.4%	11.9人	75.4%
21	看護・介護職員常勤換算数(常勤率)	9.7人	71.6%	10.3人	68.5%	8.7人	71.8%	10.1人	62.5%	10.4人	74.7%
	常勤換算1人当たり給与										
22	常勤	看護師	422,087円	351,842円	291,153円	291,339円	300,778円				
23		准看護師	-	274,901円	249,583円	318,825円	255,790円				
24		介護福祉士	314,839円	310,209円	263,649円	270,796円	274,445円				
25		介護職員	235,075円	233,610円	218,510円	240,353円	225,801円				
26		看護師	474,057円	278,579円	286,996円	241,091円	222,971円				
27	非常勤	准看護師	274,402円	243,387円	293,614円	253,794円	229,345円				
28		介護福祉士	226,274円	232,635円	-	193,640円	197,815円				
29	介護職員	220,870円	183,550円	177,133円	185,980円	184,871円					

30	定員1人当たり収入	334,698円	211,967円	172,891円	168,148円	180,761円				
31	定員1人当たり支出	314,493円	219,453円	167,581円	151,876円	168,436円				
32	常勤換算職員1人当たり給与	280,382円	251,384円	223,602円	239,609円	239,277円				
33	看護・介護職員(常勤換算)1人当たり給与	265,829円	245,053円	220,590円	233,076円	231,801円				

34	常勤換算職員1人当たり利用者数	1.4人	1.9人	2.2人	2.4人	2.0人				
35	看護・介護職員(常勤換算)1人当たり利用者数	1.6人	2.1人	2.8人	2.7人	2.3人				