

精神科救急医療体制整備事業

精神科救急医療機関の受診件数等の状況 (平成22年度実績報告)



厚生労働省 社会・援護局
障害保健福祉部 精神・障害保健課

データの集計について

【出典】実績値：精神科救急医療体制整備事業に関する年報 H22年度（各自治体からの報告）
人口：H22年 住民基本台帳

精神科救急対応 病院数

- 病院数は、受入体制（輪番型、常時対応型、身体合併症型、その他）別に、各自治体からの報告に基づいて集計した。
- 本事業の対象としていない病院であっても報告があったものについては集計の対象とした。
例) 千葉県・・・国府台病院、下総精神医療センターは、事業支払い対象外の国立系病院であるが報告に基づき集計の対象とした。
- 1病院で“輪番型”、“常時対応型”の両方に登録しているような場合、病院数は重複してカウントした。
例) 静岡県・・・聖隷三方原病院は、“輪番型”、“身体合併症対応型”の両方に実績報告あり。
→病院数は、重複カウント。
- 例) 香川県・・・回生病院は、中讃三豊圏域の“輪番型病院”であり全圏域では“身体合併症対応型”としても実績報告あり。
→病院数は、重複カウント。
- 例) 千葉県・・・旭中央病院、浅井病院は、“輪番型（救急輪番病院）”、“輪番型（基幹病院）”のそれぞれに実績報告あり。但し、同じ“輪番型”に区分されるため集計時には合算した。
→病院数の重複カウントなし。

都道府県別 窓口設置状況

○：設置 ×：未設置

	相談 窓口	情報 センター		相談 窓口	情報 センター		相談 窓口	情報 センター		相談 窓口	情報 センター
1 北海道	○	○	14 神奈川県	○	○	27 大阪府	○	○	40 福岡県	×	○
2 青森県	×	×	15 新潟県	○	×	28 兵庫県	○	○	41 佐賀県	○	×
3 岩手県	×	○	16 富山県	○	○	29 奈良県	○	○	42 長崎県	○	○
4 宮城県	○	○	17 石川県	○	×	30 和歌山県	×	×	43 熊本県	×	×
5 秋田県	×	○	18 福井県	○	○	31 鳥取県	○	×	44 大分県	×	○
6 山形県	×	×	19 山梨県	○	○	32 島根県	○	○	45 宮崎県	×	○
7 福島県	×	○	20 長野県	○	○	33 岡山県	○	○	46 鹿児島県	×	○
8 茨城県	○	○	21 岐阜県	○	○	34 広島県	○	○	47 沖縄県	○	○
9 栃木県	○	○	22 静岡県	○	○	35 山口県	○	○			
10 群馬県	○	○	23 愛知県	○	○	36 徳島県	○	×			
11 埼玉県	○	○	24 三重県	○	○	37 香川県	×	○			
12 千葉県	○	○	25 滋賀県	○	○	38 愛媛県	○	○			
13 東京都	○	○	26 京都府	○	○	39 高知県	×	×			

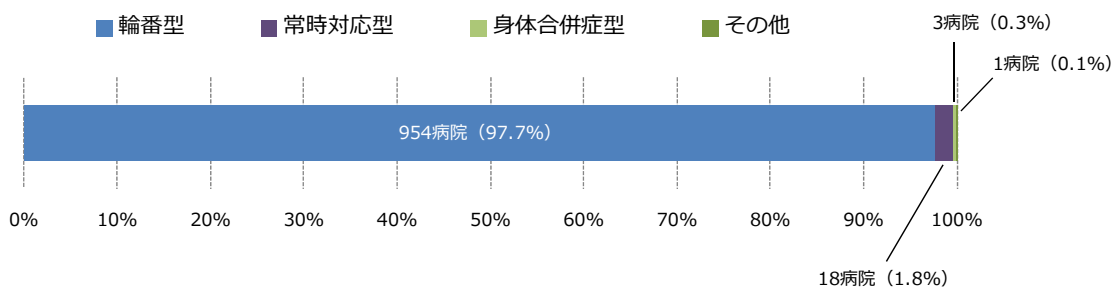
47都道府県中

- 相談窓口設置 34/47
- 情報センター設置 37/47
- 両方設置 29/47
- " " 未設置 5/47

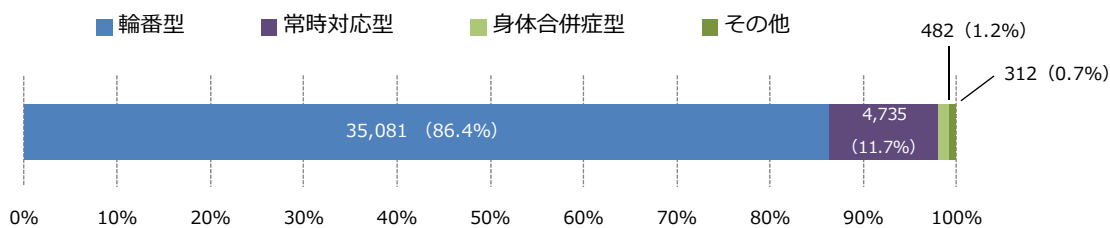
① 全国 比較

全国

■精神科救急対応病院数（平成22年度、受入体制別）



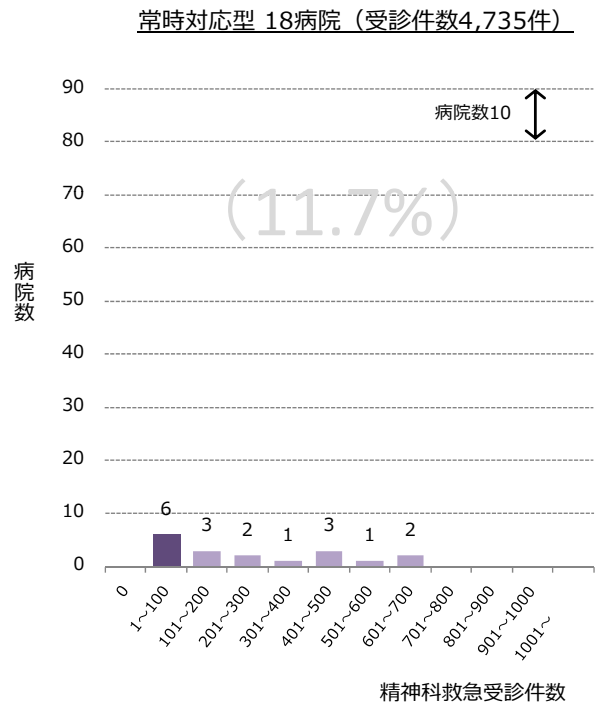
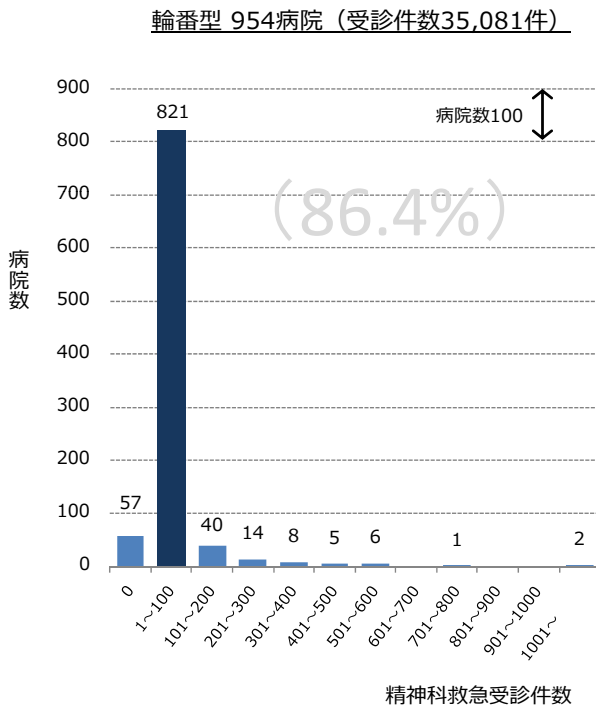
■精神科救急受診件数（平成22年度、受入体制別）



詳細を次頁に示す

全国

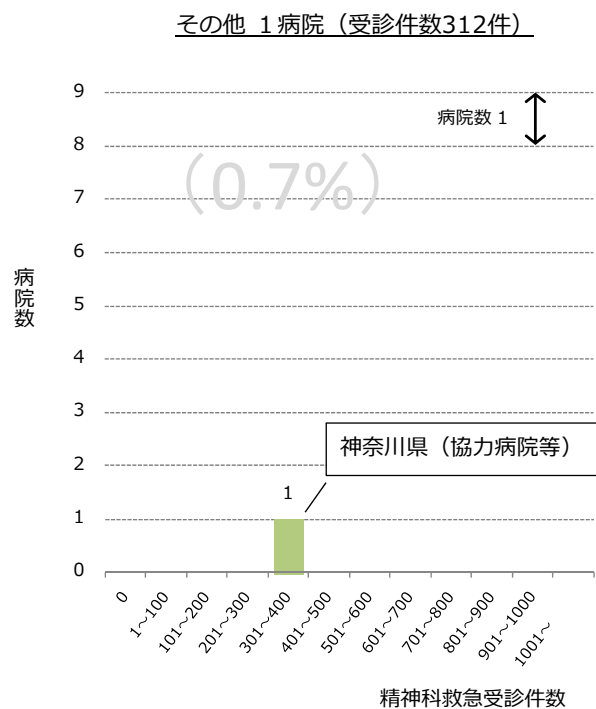
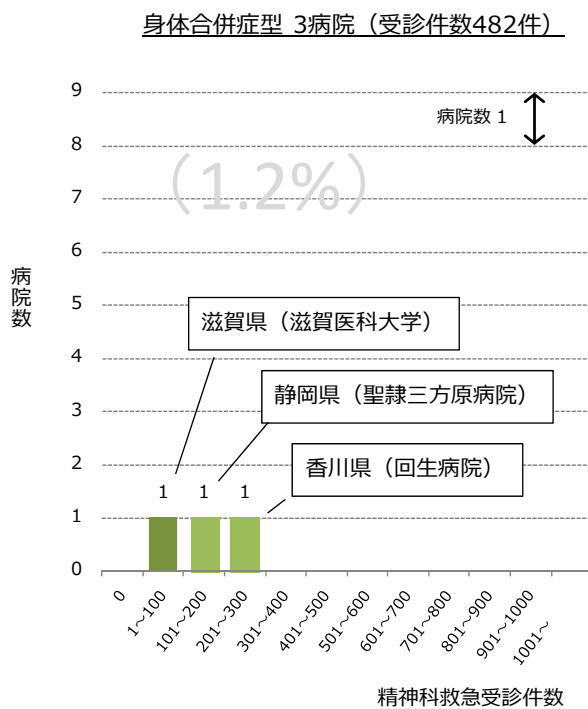
精神科救急受診件数と病院数の関係（平成22年度）①



【出典】精神・障害保健課調べ
精神科救急医療体制整備事業に関する年報 7

全国

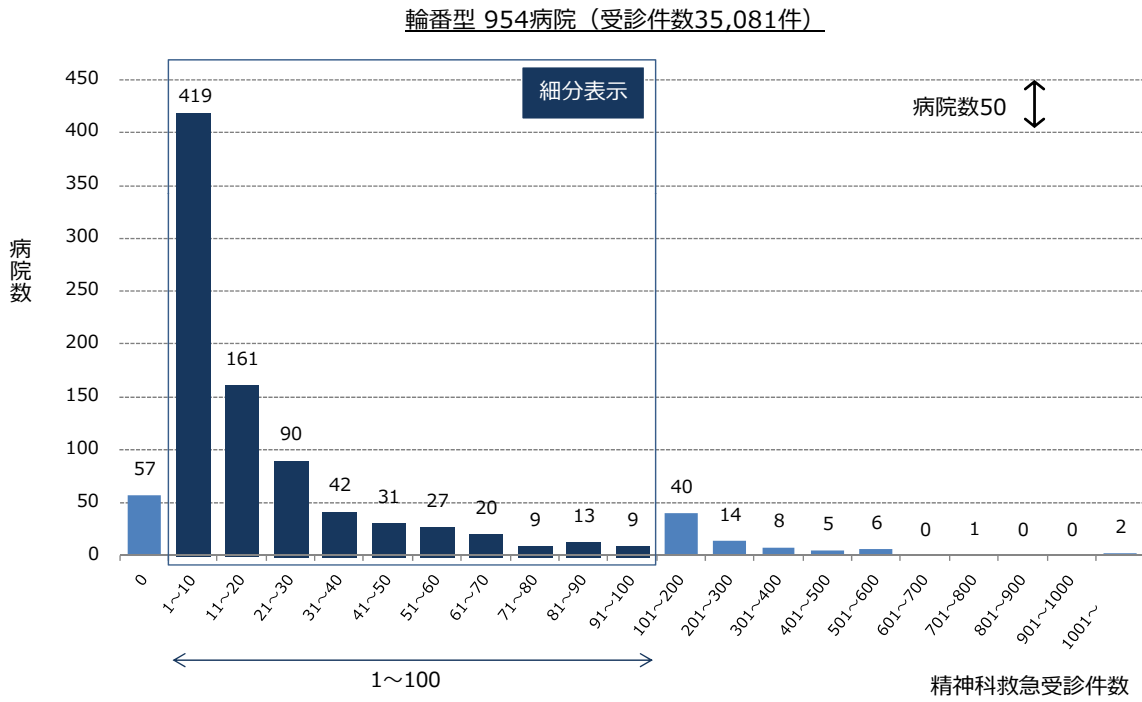
精神科救急受診件数と病院数の関係（平成22年度）②



【出典】精神・障害保健課調べ
精神科救急医療体制整備事業に関する年報 8

全国

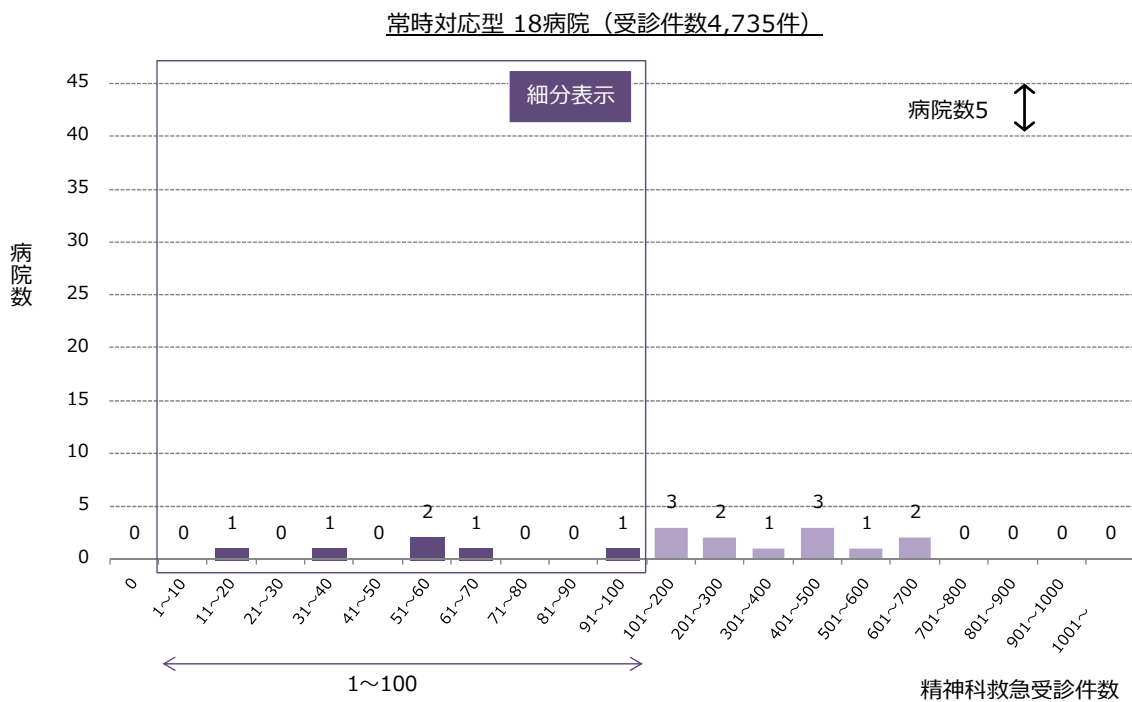
精神科救急受診件数と病院数の関係（平成22年度）【輪番型】



【出典】精神・障害保健課調べ
精神科救急医療体制整備事業に関する年報 9

全国

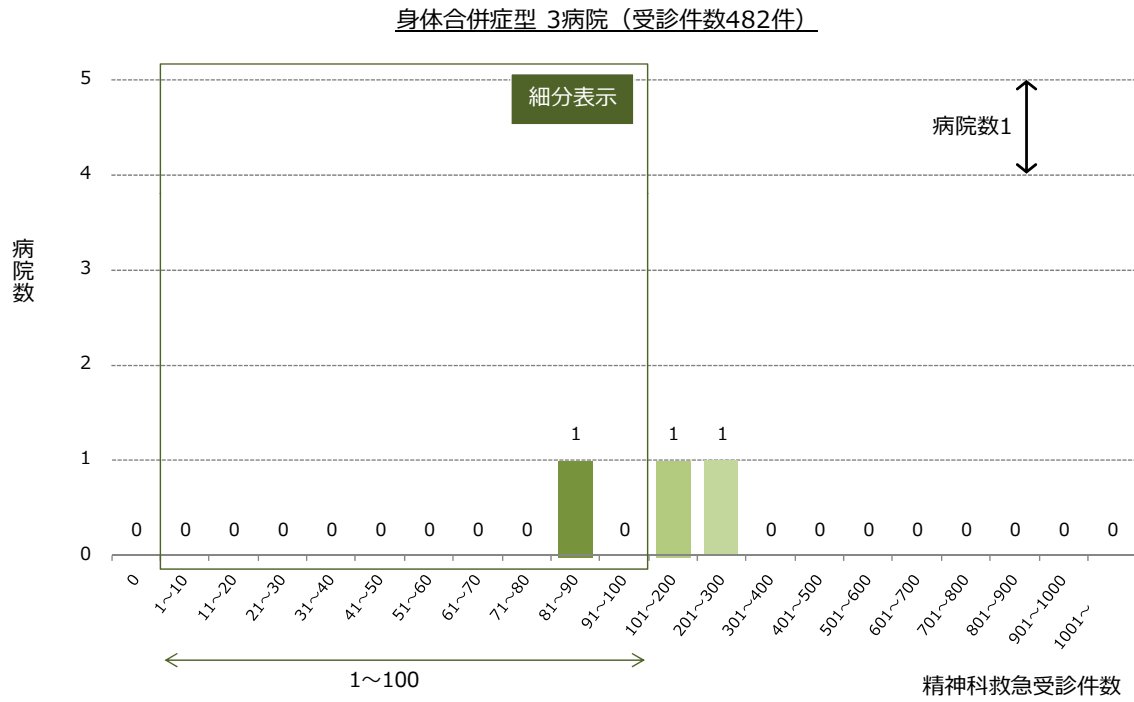
精神科救急受診件数と病院数の関係（平成22年度）【常時対応型】



【出典】精神・障害保健課調べ
精神科救急医療体制整備事業に関する年報 10

全国

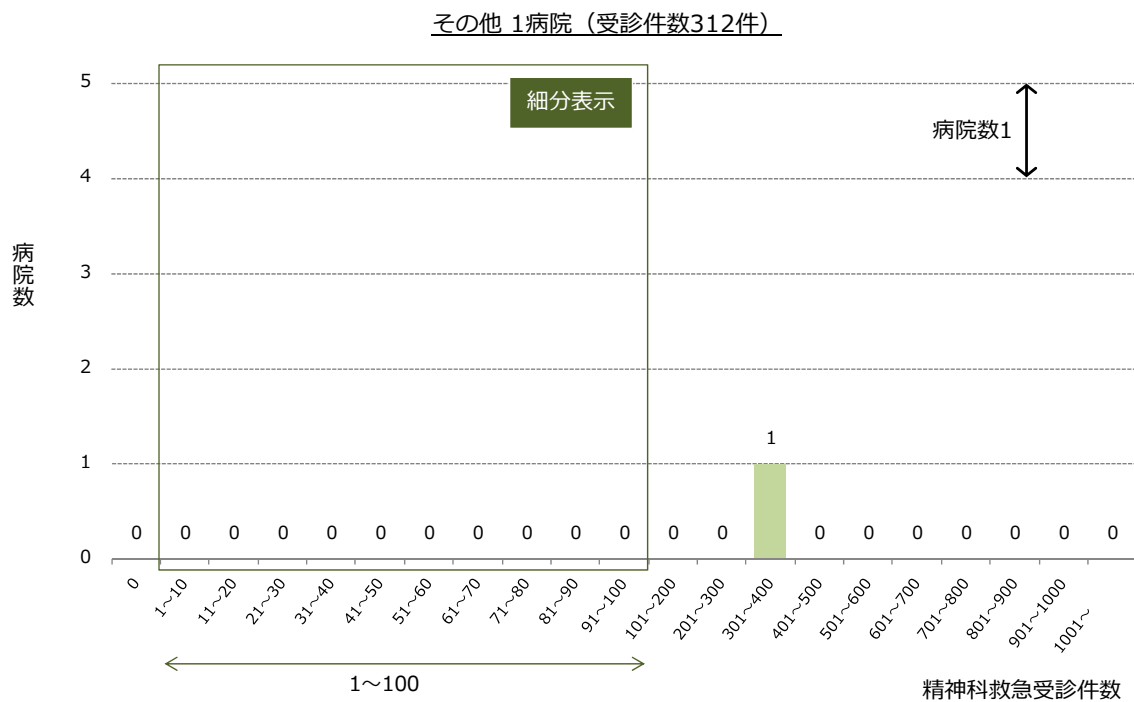
精神科救急受診件数と病院数の関係（平成22年度）【身体合併症型】



【出典】精神・障害保健課調べ
精神科救急医療体制整備事業に関する年報 11

全国

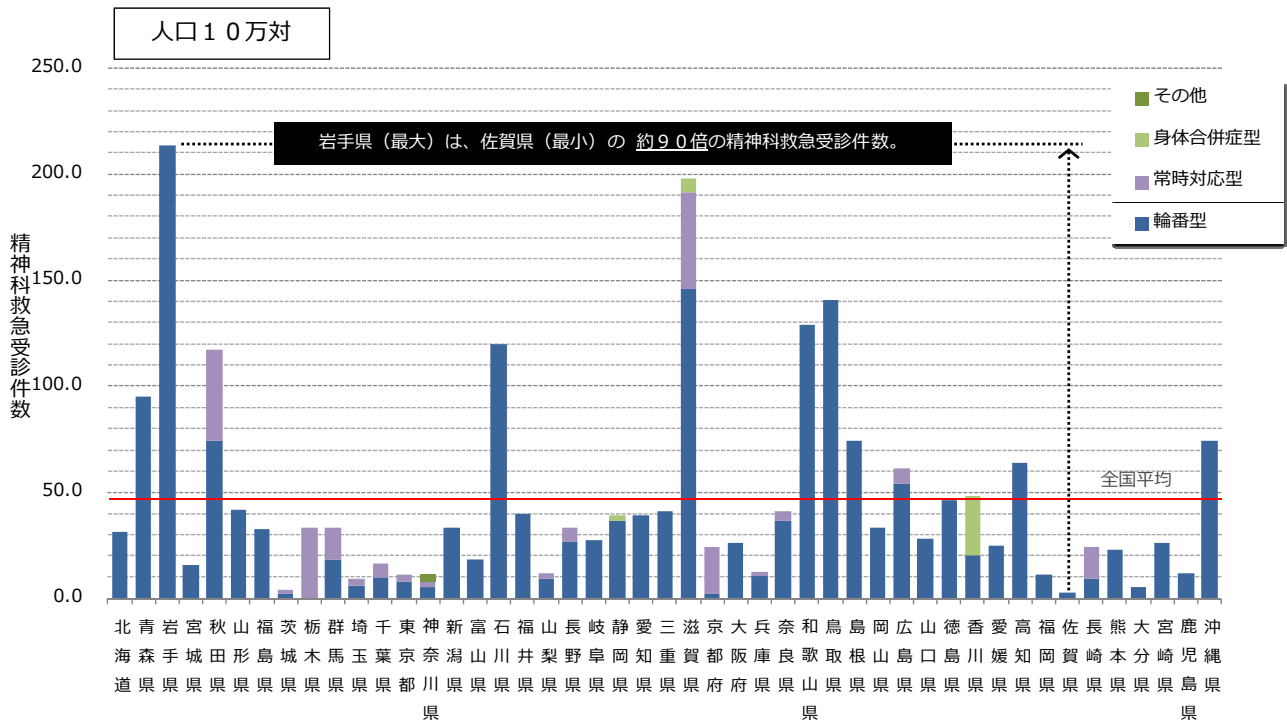
精神科救急受診件数と病院数の関係（平成22年度）【その他】



【出典】精神・障害保健課調べ
精神科救急医療体制整備事業に関する年報 12

全国

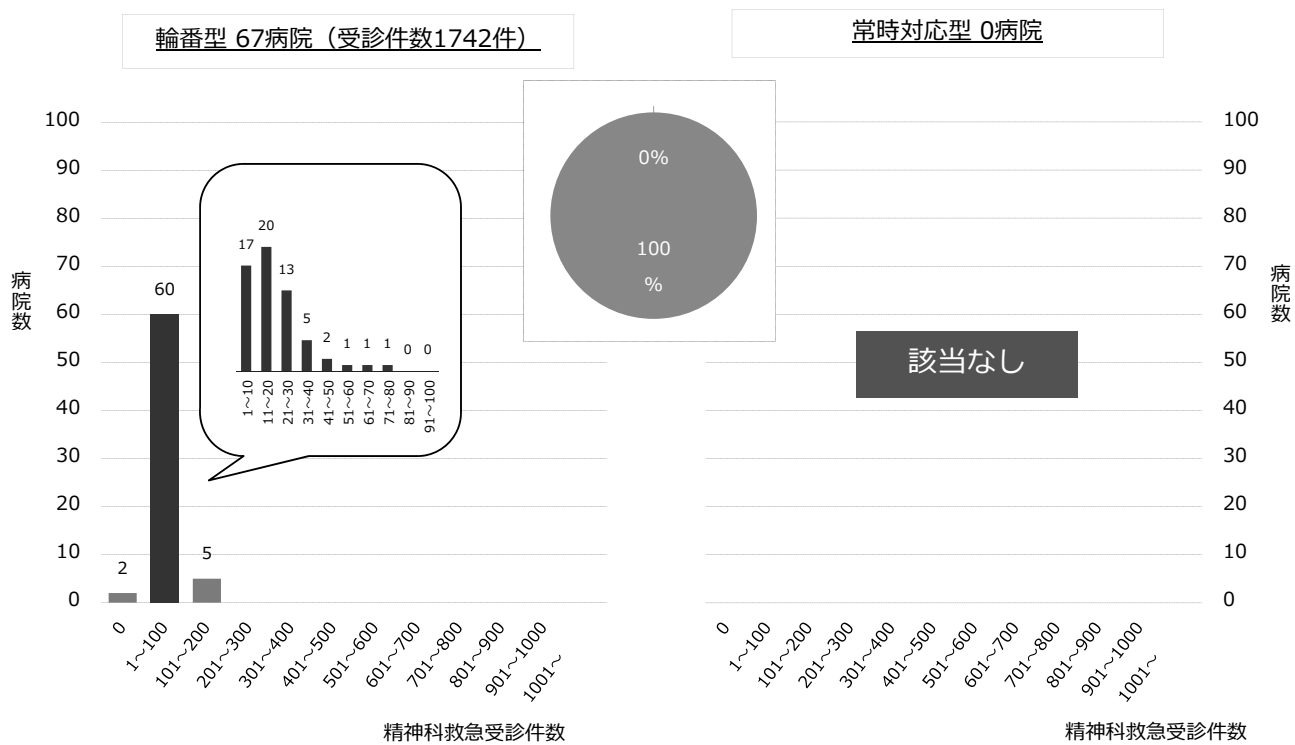
人口10万対 精神科救急受診件数（平成22年度、都道府県別）



② 都道府県別 比較

北海道

精神科救急受診件数と病院数の関係（平成22年度）

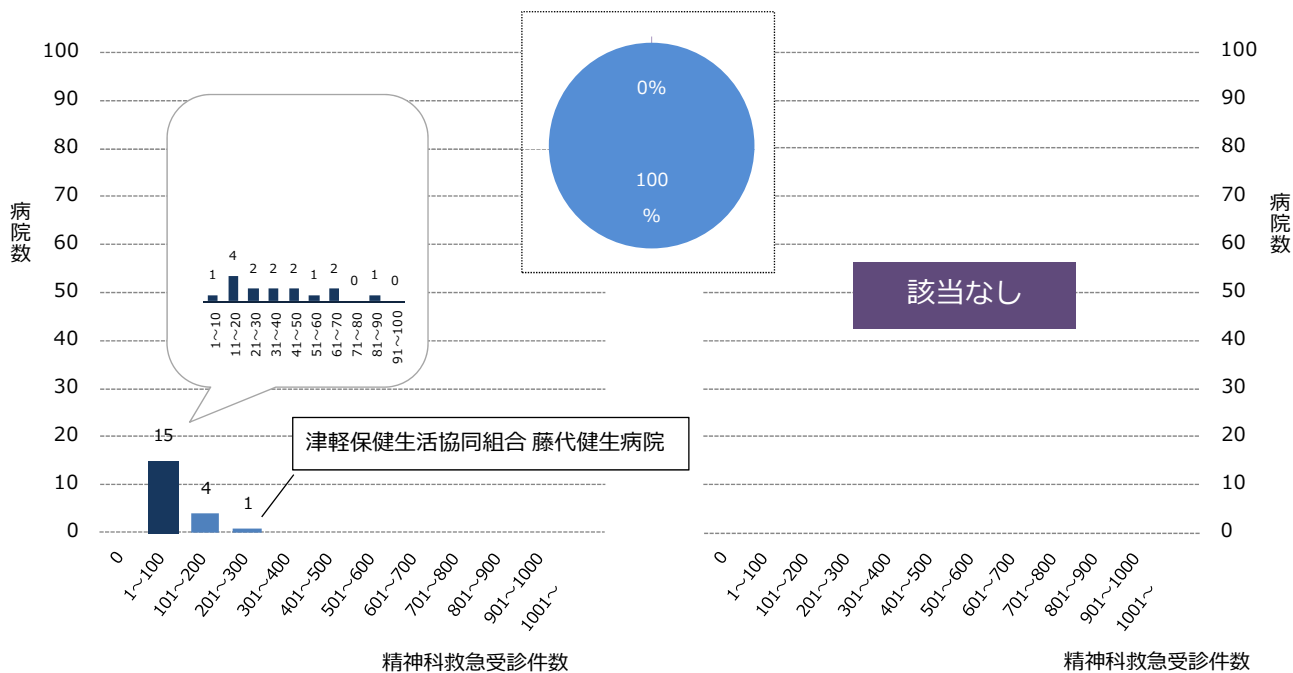


青森県

精神科救急受診件数と病院数の関係（平成22年度）

輪番型 20病院（受診件数1336件）

常時対応型 0病院



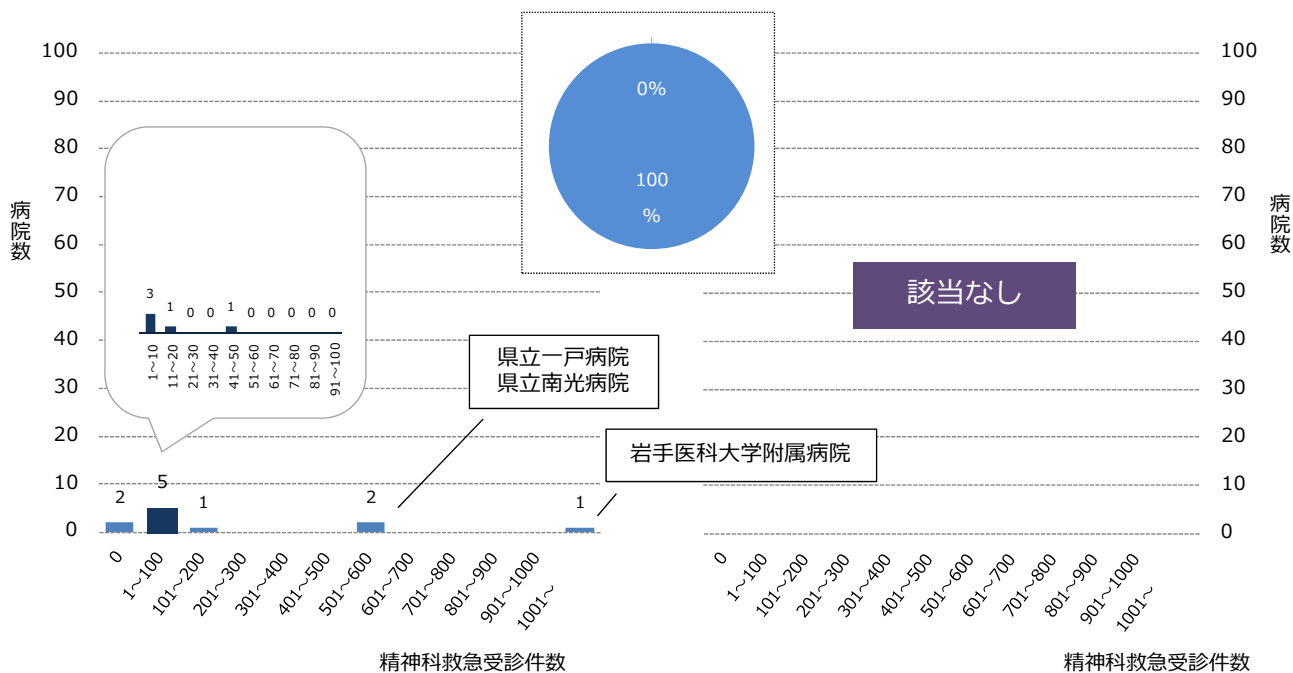
【出典】精神・障害保健課調べ
精神科救急医療体制整備事業に関する年報 17

岩手県

精神科救急受診件数と病院数の関係（平成22年度）

輪番型 11病院（受診件数2873件）

常時対応型 0病院



【出典】精神・障害保健課調べ
精神科救急医療体制整備事業に関する年報 18