

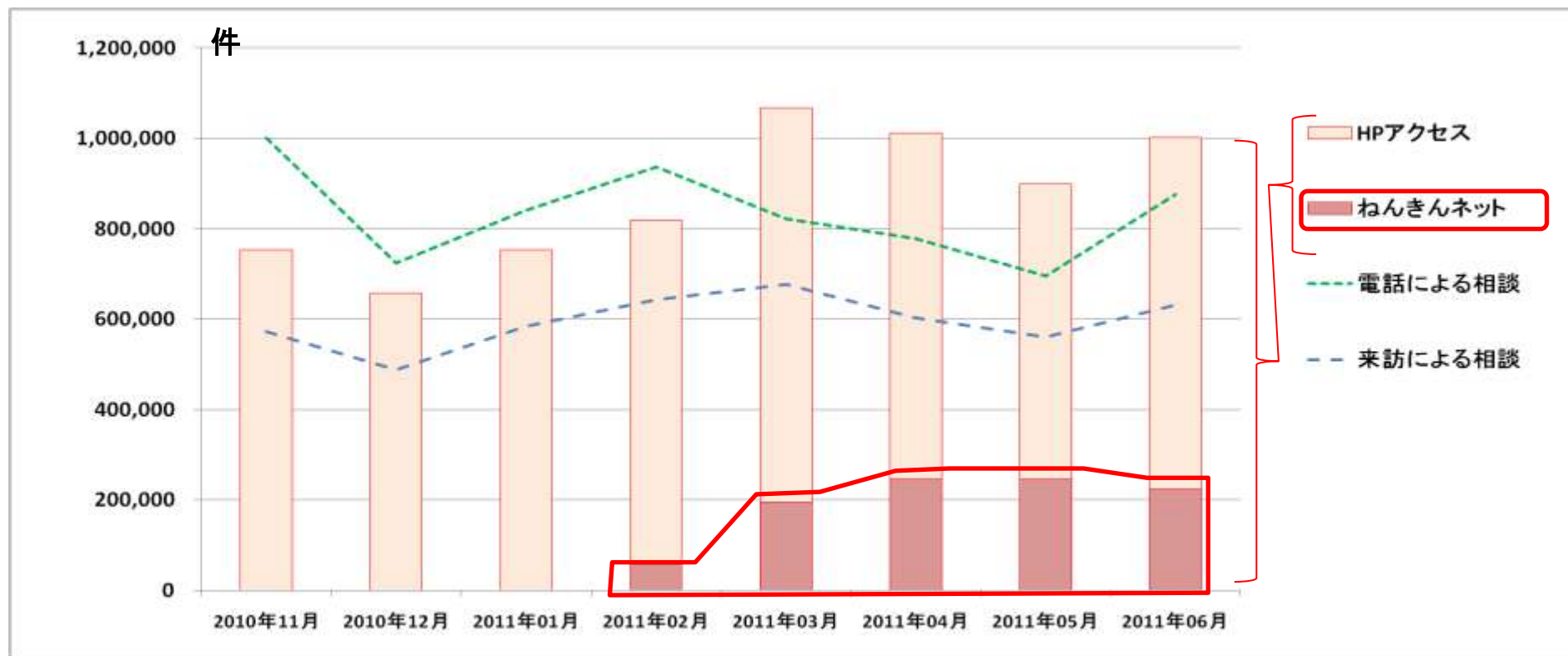
# 「ねんきんネット」の利用状況

## (1) 事業状況(2/28～7/23)

ユーザID発行件数			記録照会件数				
228,033	新規申込	既ID保有者の切替※	405,342	インターネット	市区町村	郵便局	年金事務所等
	189,720	38,313		398,858	1,761	148	4,575

※旧「年金個人情報提供サービス」のユーザIDをお持ちの方が、「ねんきんネット」の新ユーザIDに切り替えた件数

## (2) ホームページ等へのアクセス件数



# 「ねんきんネット」の機能追加（予定）

		22年度	平成23年度												平成24年度																
		2月	3月	4月	5月	6月	7月	8月	9月	10月	11月	12月	1月	2月	3月	4月	5月	6月	7月	8月	9月	10月	11月	12月	1月	2月	3月				
リリース		▲			▲												▲														
	リリース	1次リリース			2次リリース												3次リリース			4次リリース (24年度予定)											
機能の概要		<ul style="list-style-type: none"> <li>● 定期便に同封する「アクセスキー」によるユーザーIDの即時発行</li> <li>● 記録の「漏れ」や「誤り」の発見が容易になるよう、年金未加入の期間等を強調表示</li> <li>● 「私の履歴整理表」の入力が容易になる支援機能</li> </ul>			<ul style="list-style-type: none"> <li>● <u>繰り上げ、繰り下げ、在職老齢年金等の各種条件での年金見込額試算</u></li> <li>● 国民年金特殊台帳の死亡者記録の検索</li> <li>● 保険料納付済額の表示</li> <li>● 脱退手当金支給期間の表示</li> </ul>												<ul style="list-style-type: none"> <li>● 「ねんきん定期便」等各種通知の電子化</li> <li>● 事後納付や3号不整合期間の追納に伴う年金見込額試算</li> <li>● 3号不整合期間の注意喚起</li> </ul>			<ul style="list-style-type: none"> <li>● 5,000万件の未統合記録検索 [検討中]</li> <li>● 紙台帳等の死亡者記録の検索</li> <li>● 旧台帳（1466万件）記録の検索</li> <li>● 旧令共済組合員データの検索</li> </ul>											

# 「ねんきんネット」の機能追加(年金見込額試算)

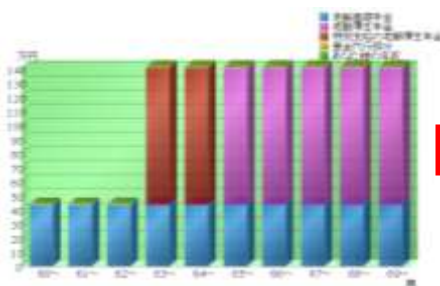
## あんしんなセカンドライフプランのために

平成23年度秋より、「ねんきんネット」で、年金見込額試算の機能がご利用になれます。  
日本年金機構で管理しているあなたの年金加入記録に基づいているので、その他の簡易的な年金受給シミュレーションと異なり、より安心・確実な計算がなされます。

① 画面で簡単な質問に答えるだけで



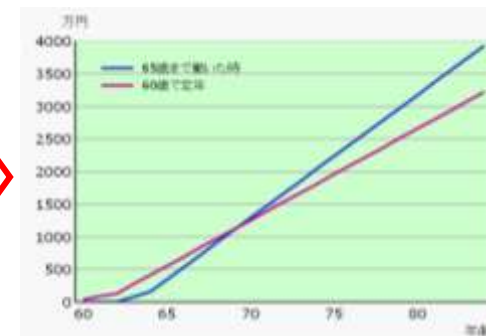
② 年金見込額がすぐに表示されます。



③ 色々なパターンで試算して

パターン名称	加入期間	月額給付額(円)	受給開始年齢	備考
1. 厚生年金と基礎年金	平成22年12月1日～	48,800円	65歳06月	※
2. 基礎年金繰上げ	平成22年12月1日～	65,500円	63歳06月	※

④ グラフ化して表示し、比較できます。



- 質問形式で、誰でも簡単に、  
(1) 加入制度  
(2) 今後の就労状態  
(3) 受給開始年齢  
を入力できる。

- 試算条件(老齢基礎年金と老齢厚生年金の、繰上/繰下)の設定と確認
- 老齢基礎年金と老齢厚生年金、あなたの収入を積み重ねて表示。

- 過去に条件設定した各パターンを一覧を登録でき、何度でも確認できる。

- 各パターンの試算結果をグラフ化し、わかりやすく比較することができる。

# インターネットが使えない方向けの「ねんきんネット」の年金記録の提供方法

## 窓口での配布



お客様



### ①市区町村等来訪

本人確認書類等を持参し、市区町村・郵便局等を来訪

### ⑤印字された年金記録の受け取り

窓口職員が印字した該当する年金記録とリーフレットを受け取る。

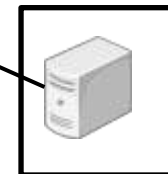
お客様



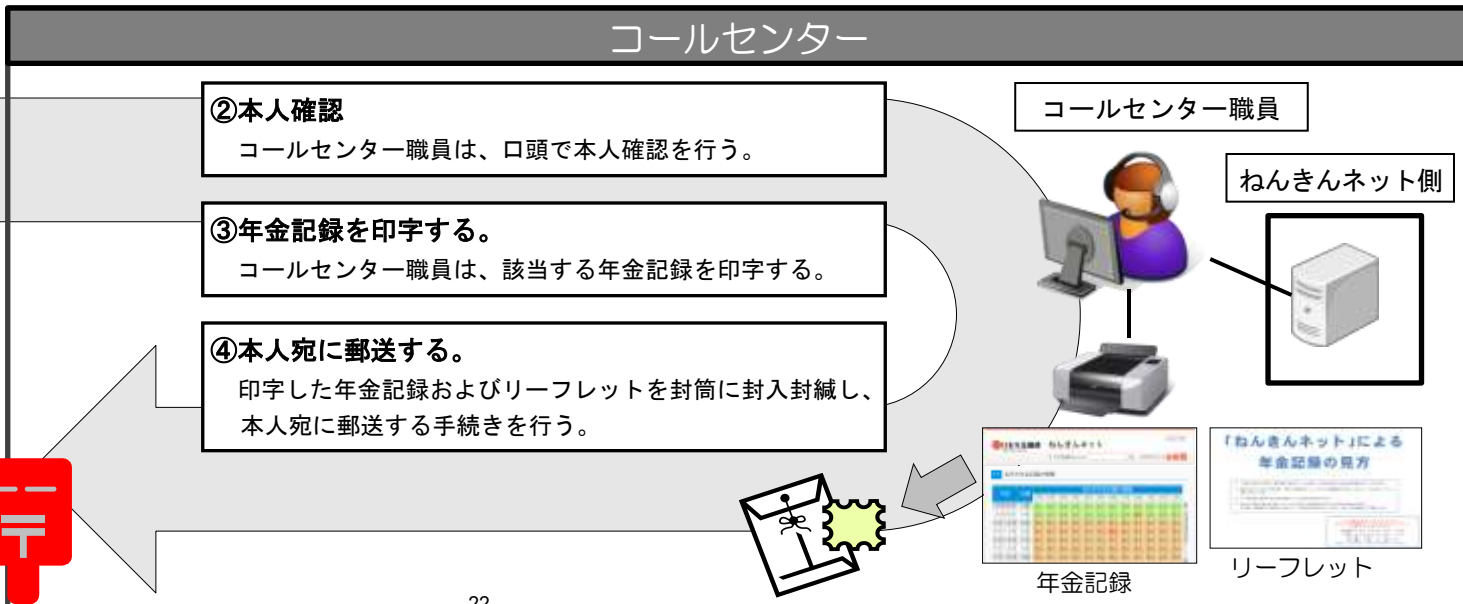
窓口職員



ねんきんネット側



## コールセンターでの郵送



お客様



### ①コールセンターに電話

年金記録の郵送を依頼するためコールセンターに電話する。

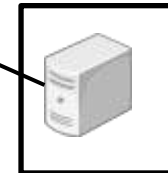
### ⑤年金記録の受け取り

郵送された年金記録とリーフレットを受け取り中身を確認する。

コールセンター職員



ねんきんネット側



# 諸外国の年金情報提供の比較

	スウェーデン	フィンランド	フランス	ドイツ	アメリカ	イギリス	韓国
対象者	年金加入歴を保有する被保険者	受給者以外の18歳～67歳の者	35歳以上のクレジット獲得者	5年以上の納付期間を有する27歳以上の被保険者	25歳以上の被保険者	請求者（受給開始年齢到達の30日前まで）	18～59歳の被保険者
発行頻度	毎年	毎年	5年ごと	毎年	毎年	請求に応じて随時発行	毎年
提供する年金情報（納付額等）	✓保険料納付及び運用の記録 ✓年金見込額（28歳以上）	✓保険料納付に関する記録 ✓年金見込額（50歳以上）	✓保険料納付に関する記録 ✓年金見込額（55歳以上）	✓保険料納付に関する記録 ✓年金見込額	✓保険料納付に関する記録 ✓年金見込額	✓保険料納付年数 ✓年金見込額	✓保険料納付に関する記録 ✓年金見込額
送付形態	郵送及び電子通知	郵送または電子通知	郵送及び一部電子通知	郵送または電子通知	郵送のみ ※財政上の問題から一時停止 ※現在、電子通知への移行を検討	郵送のみ	郵送及び電子通知

出典：スウェーデン社会保険庁：事業年報「オレンジレポート 2007年」

([http://www.forsakringskassan.se/irj/go/km/docs/fk\\_publishing/Dokument/Publikationer/arsredovisningar/orange\\_rapport\\_2007\\_engelsk.pdf](http://www.forsakringskassan.se/irj/go/km/docs/fk_publishing/Dokument/Publikationer/arsredovisningar/orange_rapport_2007_engelsk.pdf)) European Colloquium, communication on pension rights in Europe 2010 (<http://rvponp.eventplus.be/page/16/PRESENTATIONS/>)  
 ISSA 世界の社会保障制度一覧 アジア・太平洋／2010年 (<http://www.socialsecurity.gov/policy/docs/progdesc/ssptw/2010-2011/asia/index.html>)  
 各国年金運営機関のウェブサイト