

医療機関群の設定について (2) 別紙1

大学病院本院以外の集計・分析結果 (箱ひげ図)

以下の指標とカテゴリーについて集計を行った。

<指標>

- 1日あたり平均点 (包括範囲出来高点数)
- 平均在院日数 (DPC算定病棟のみ)
- 1入院あたり平均点 (包括範囲出来高点数)

及びこれら3指標を2通りの値で補正した値 (補正方法は別紙1参照)

<カテゴリー>

- 臨床研修指定病院
A204-2 臨床研修病院入院診療加算の算定の有無で集計
- ケアミックス病院
療養病棟入院基本料、回復期リハビリテーション入院料、亜急性期入院医療管理料を算定する病棟を有している病院と定義して集計

各指標の補正方法について

① 指標を全 DPC 対象病院の平均値で補正(直接法による補正)

例) 1入院あたり平均点数(包括範囲出来高点数)の場合

「当該医療機関(A病院)の患者構成」と「全DPC対象病院の1入院あたり平均点数」を診断群分類毎に掛け合わせて算出する(全DPC対象病院平均の能力をもった病院がA病院の患者を診療したと仮定した場合の推定値を計算する)。

DPC	A 病院		全 DPC 対象病院	
	件数	1 入院あたり平均点数	件数	1 入院あたり平均点数
010010xx99x00x	29	25,500	2,926	26,544
010010xx99x01x	13	26,000	1,327	27,000
010010xx99x1xx	9	26,500	970	27,500
010010xx99x2xx	4	26,400	454	26,800
xxxxxxxxxxxxxxxx	xx	xx	xx	xx

合計(全 DPC)	2,931	84,624,213	490,312	11,954,429,256
平均(全 DPC)		28,872		24,381

DPC	① A 病院の件数	② 全 DPC 対象病院 1 入院あたり 平均点数	①×② A 病院の件数× 全 DPC 対象病院 1 入院あたり平均点数
010010xx99x00x	29	26,544	769,776
010010xx99x01x	13	27,000	351,000
010010xx99x1xx	9	27,500	247,500
010010xx99x2xx	4	26,800	107,200
xxxxxxxxxxxxxxxx	xx	xx	xx

合計(全 DPC)	2,931		69,103,659
平均			23,577

全 DPC 対象病院
平均値

比較

全 DPC 対象病院の 1 入院あ
たり平均点数で補正した値

全 DPC 対象病院平均値と比べてみると、補正後の1入院あたり平均点数の方が低いため、A病院は全 DPC 対象病院平均と比べて、1入院あたり平均点数の低い患者を多く引き受けていると評価できる。

② 指標を全 DPC 対象病院の平均的な患者構成で補正(間接法による補正)

例) 平均在院日数の場合

「全 DPC 対象病院の患者構成」当該医療機関(A病院)の平均在院日数」を診断群分類毎に掛け合わせて算出する(A病院が全 DPC 対象病院の患者構成に対して診療を行ったと仮定した場合の推定値を計算する)。

例)

DPC	A 病院		全 DPC 対象病院	
	件数	平均在院日数	件数	平均在院日数
010010xx99x00x	29	10.24	2,926	11.90
010010xx99x01x	13	20.51	1,327	18.49
010010xx99x1xx	9	45.03	970	42.07
010010xx99x2xx	4	13.21	454	14.65
xxxxxxxxxxxxxxxx	xx	xx	xx	xx

合計(全 DPC)	2,931	30,107	490,312	4,833,496
平均(全 DPC)		10.61		9.86

DPC	① 全 DPC 対象病院 の件数	② A 病院の 平均在院日数	①×② 全 DPC 対象病院 の件数× A 病院の 平均在院日数
010010xx99x00x	2,926	10.24	29,962
010010xx99x01x	1,327	20.51	27,216
010010xx99x1xx	970	45.03	43,679
010010xx99x2xx	454	13.21	5,997
xxxxxxxxxxxxxxxx	xx	xx	xx

合計(全 DPC)	490,312		5,736,160
平均			11.70

全 DPC 対象病院の平均値

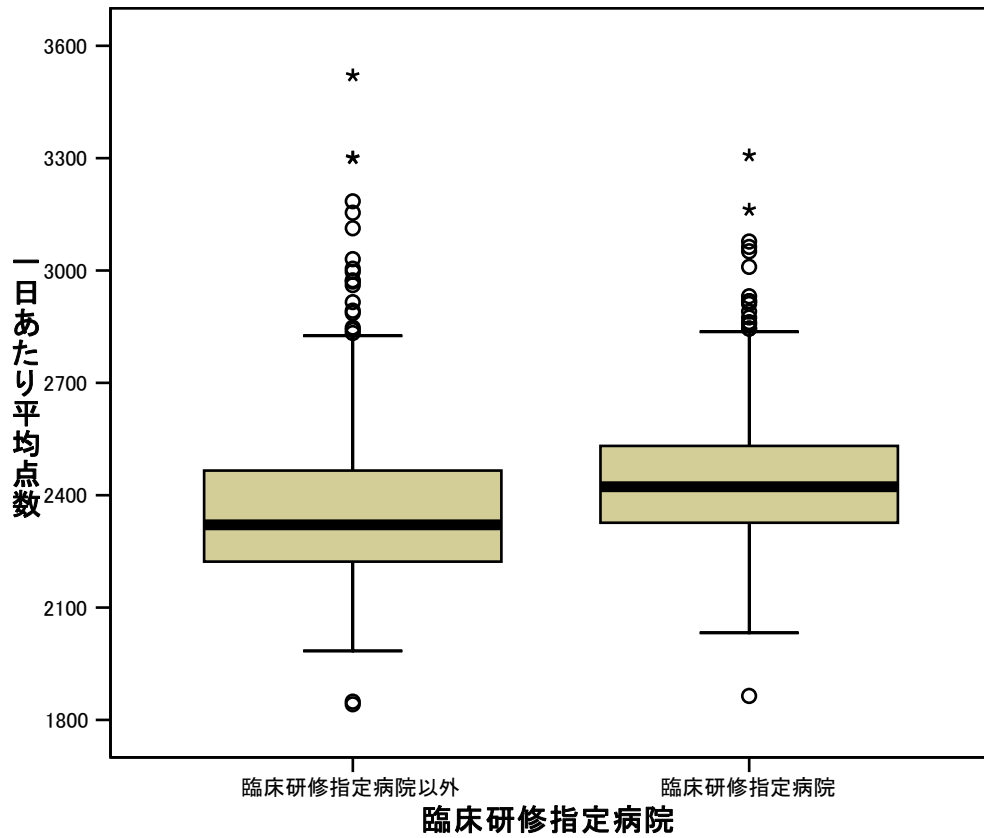
比較

全 DPC 対象病院の患者構成で補正した場合

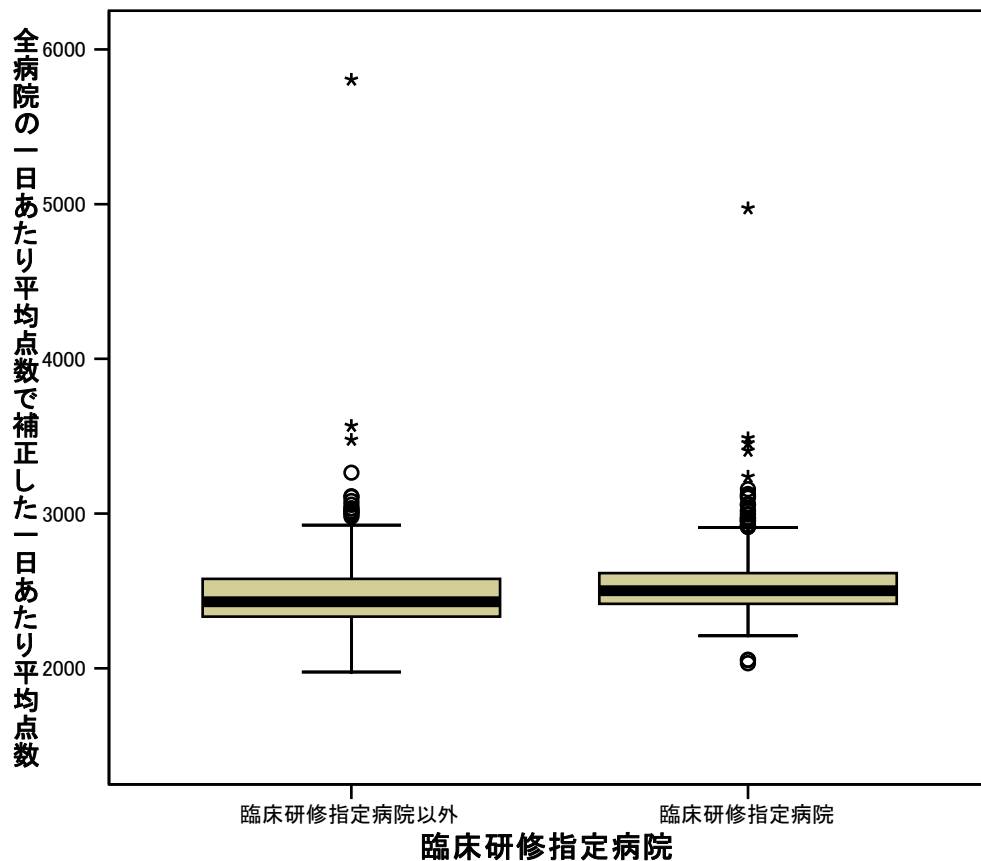
全 DPC 対象病院の平均在院日数と比べてみると、補正後の平均在院日数の方が長いため、A病院は全 DPC 対象病院平均と比べて、在院日数の長い診療をしていると評価できる。

1. 臨床研修指定病院

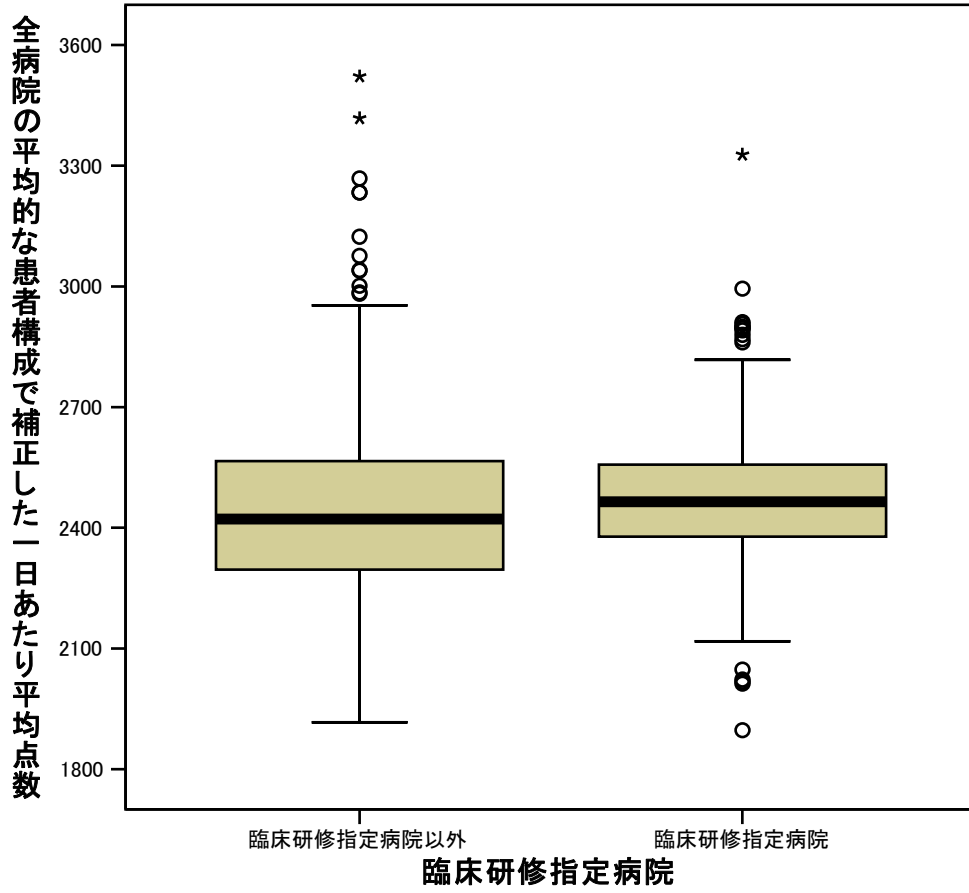
1日あたり平均点数



○1日あたり平均点数(直接法による補正)

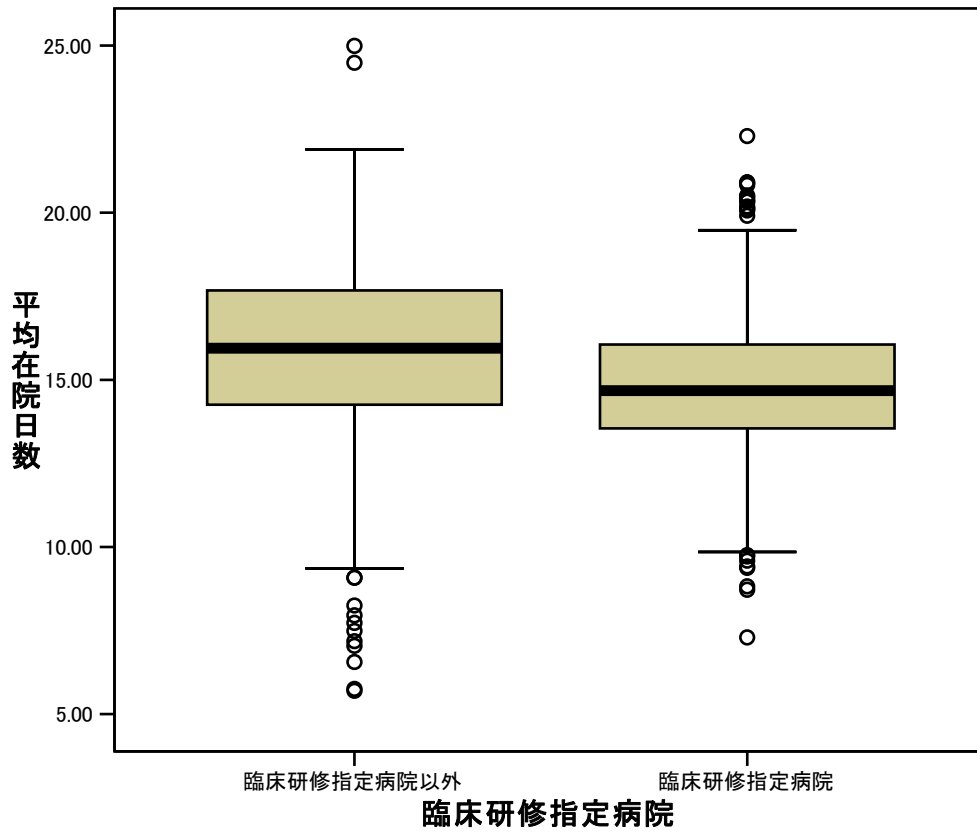


○1日あたり平均点数(間接法による補正)

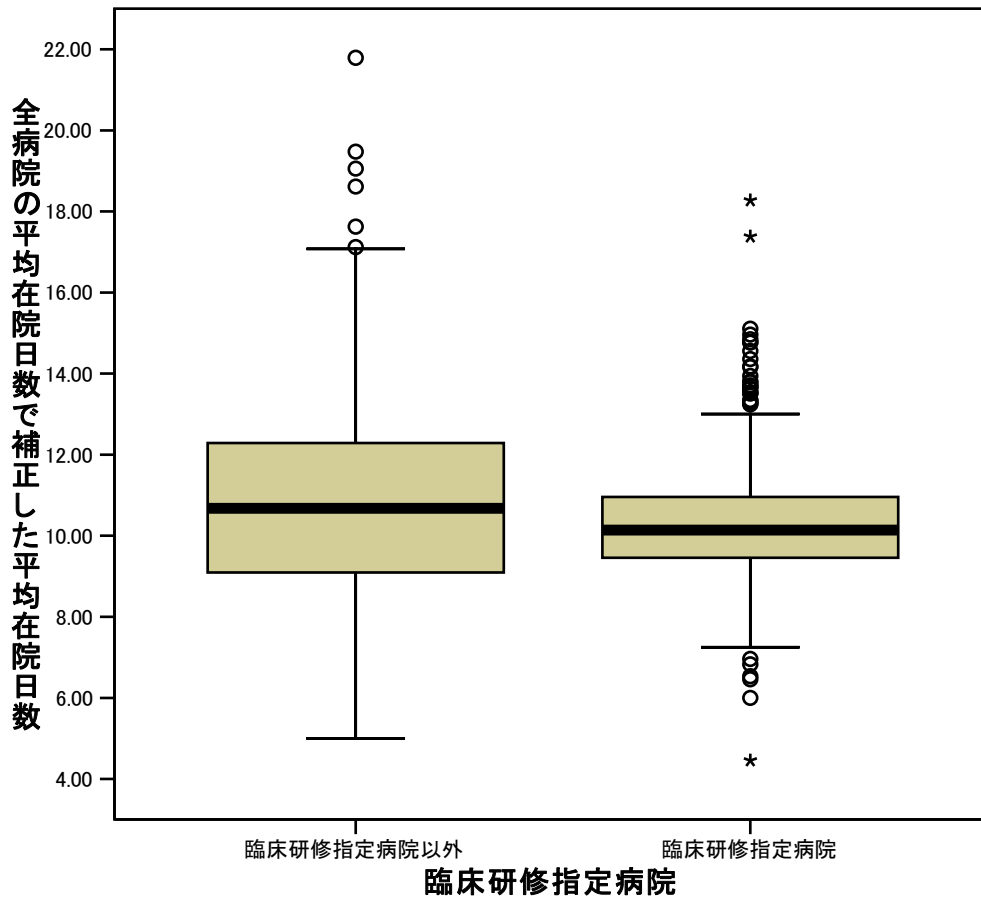


1. 臨床研修指定病院

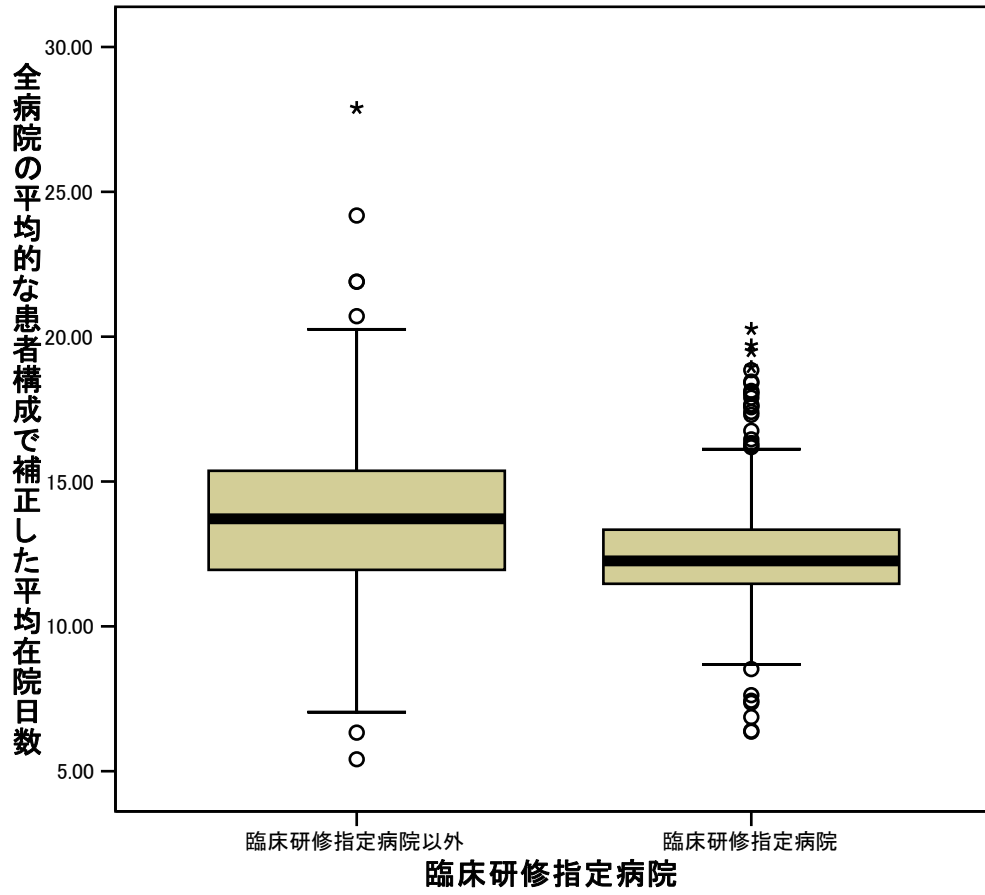
(参考1) 平均在院日数



○平均在院日数(直接法による補正)

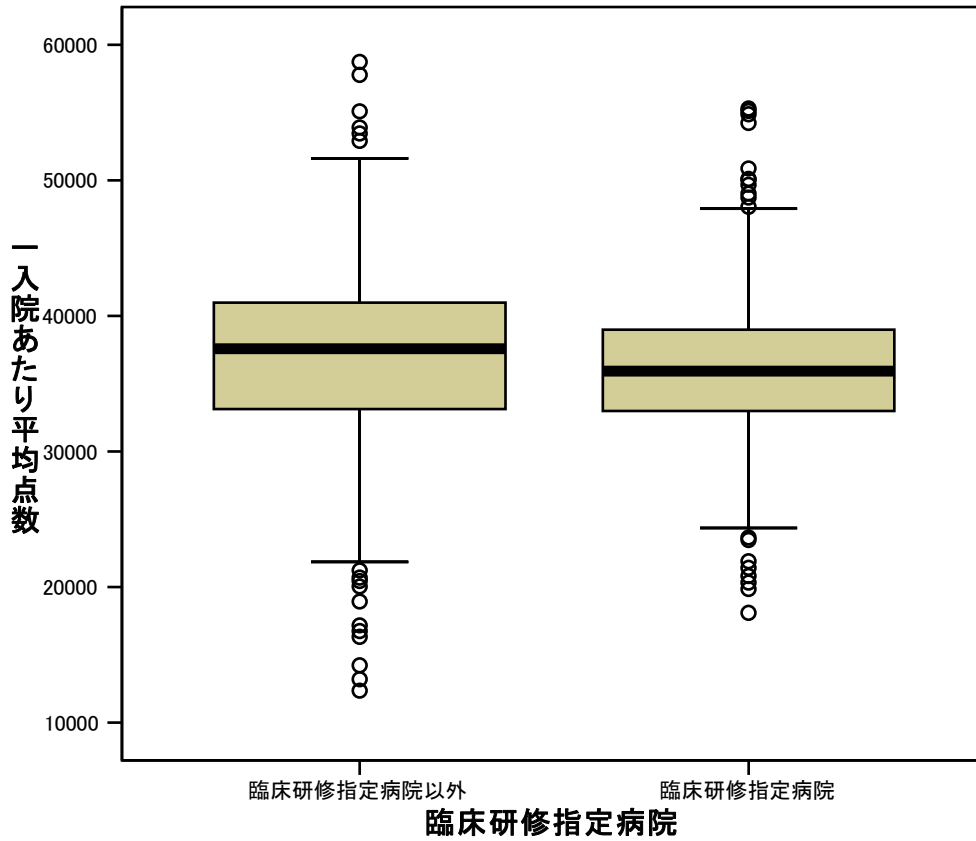


○平均在院日数(間接法による補正)

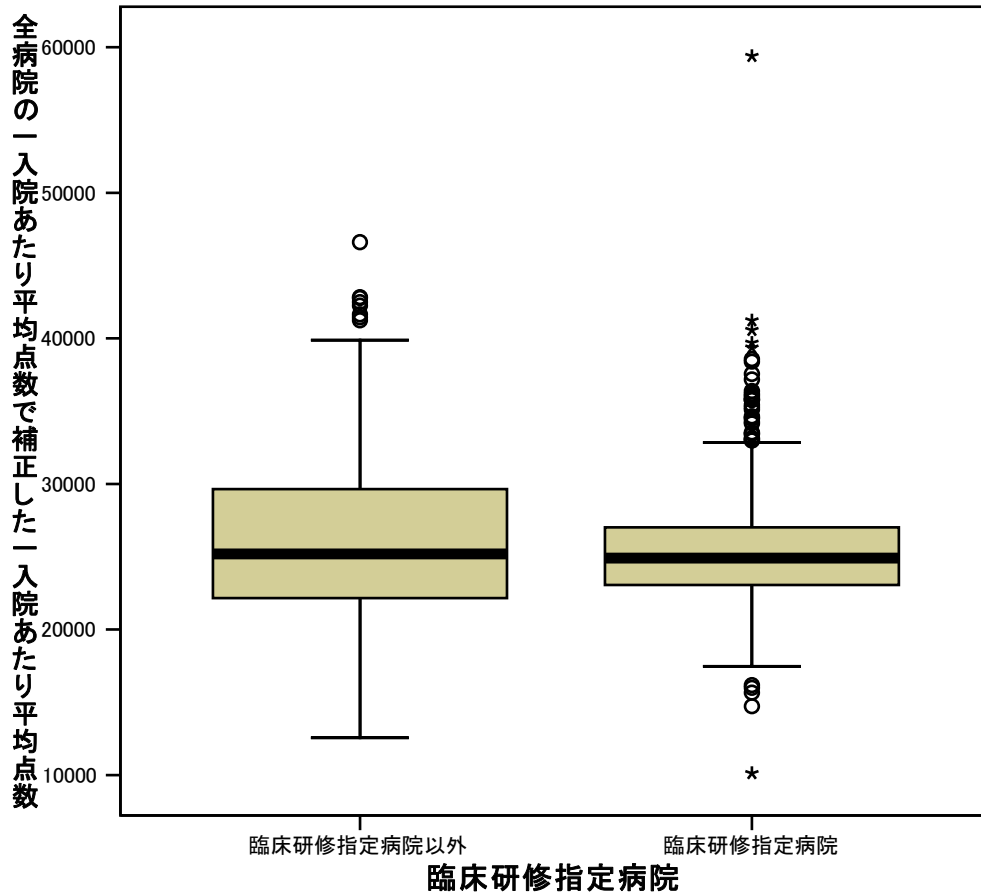


1. 臨床研修指定病院

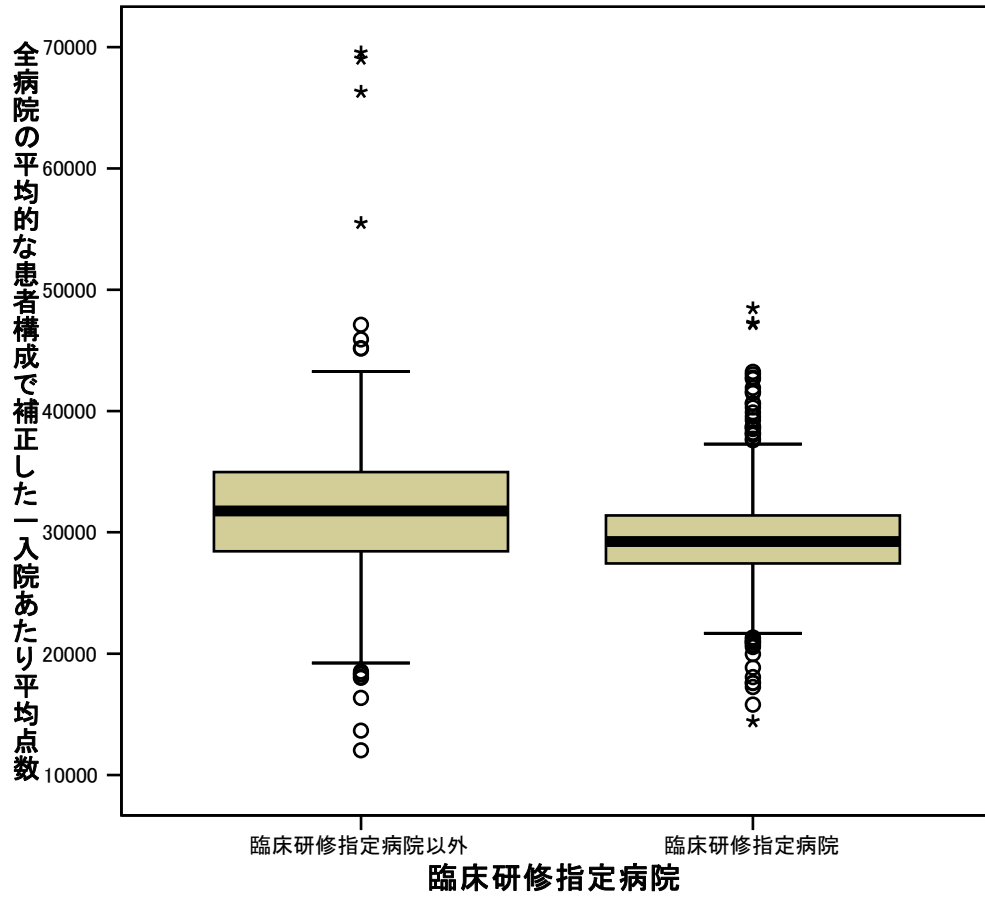
(参考2) 1入院あたり平均点数



○1入院あたり平均点数(直接法による補正)

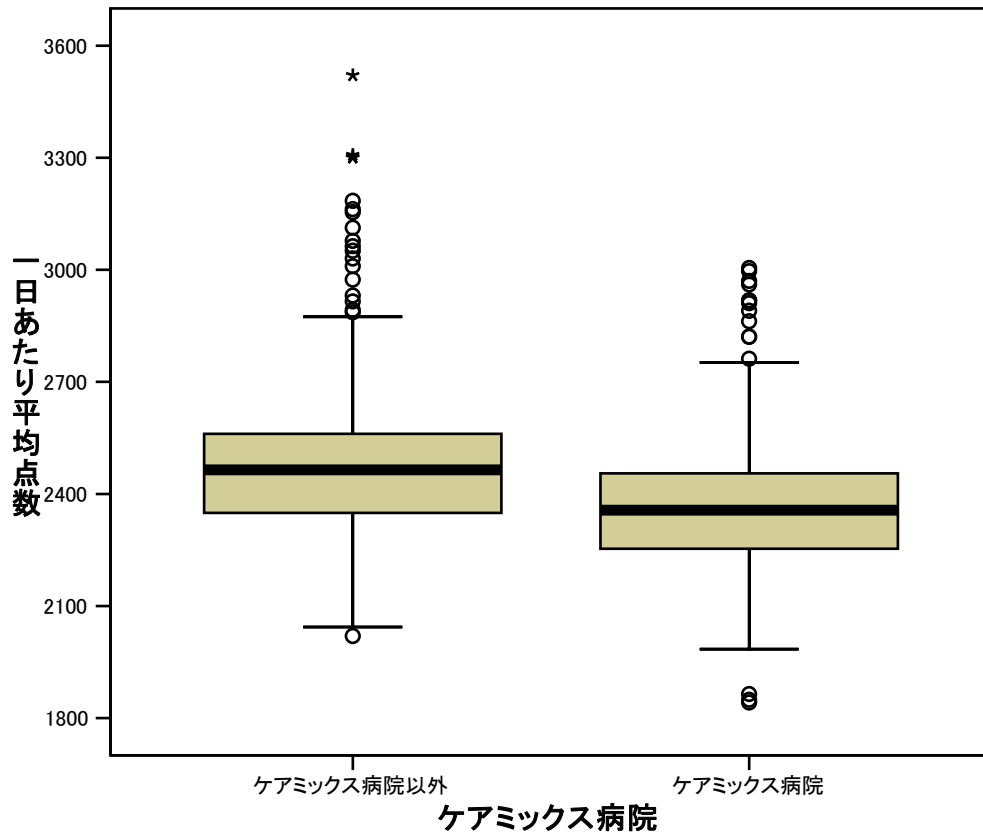


○1入院あたり平均点数(間接法による補正)

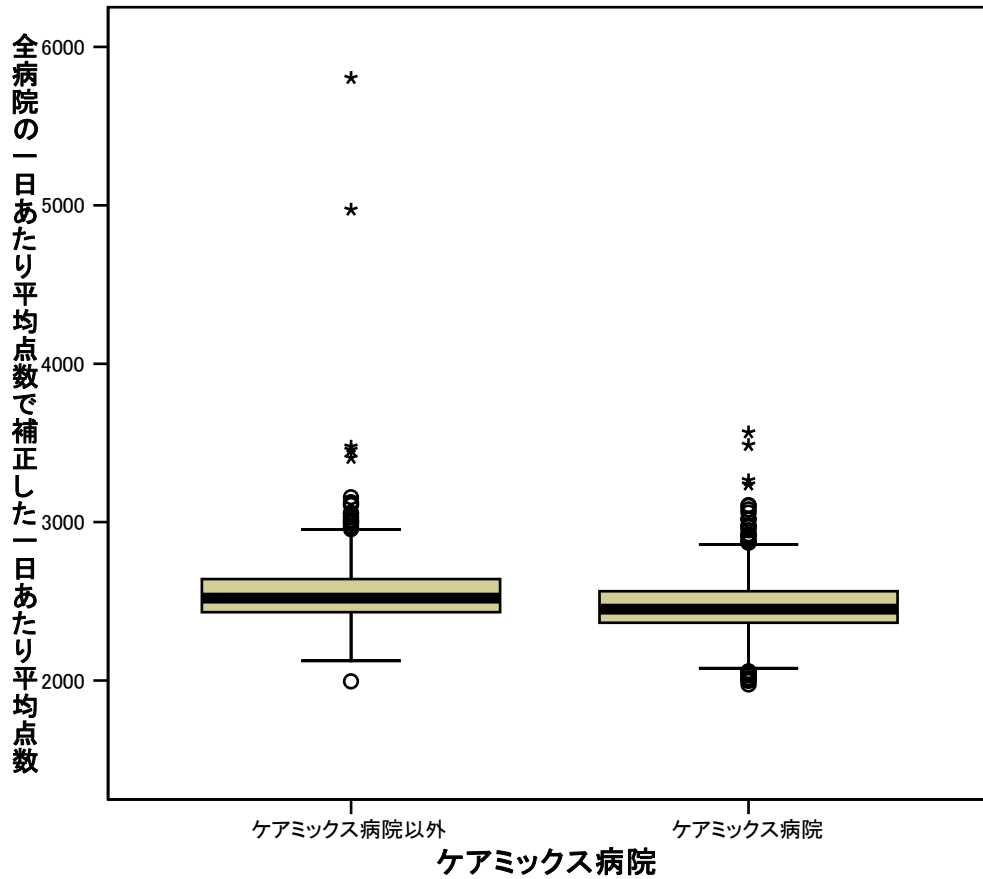


2. ケアミックス病院

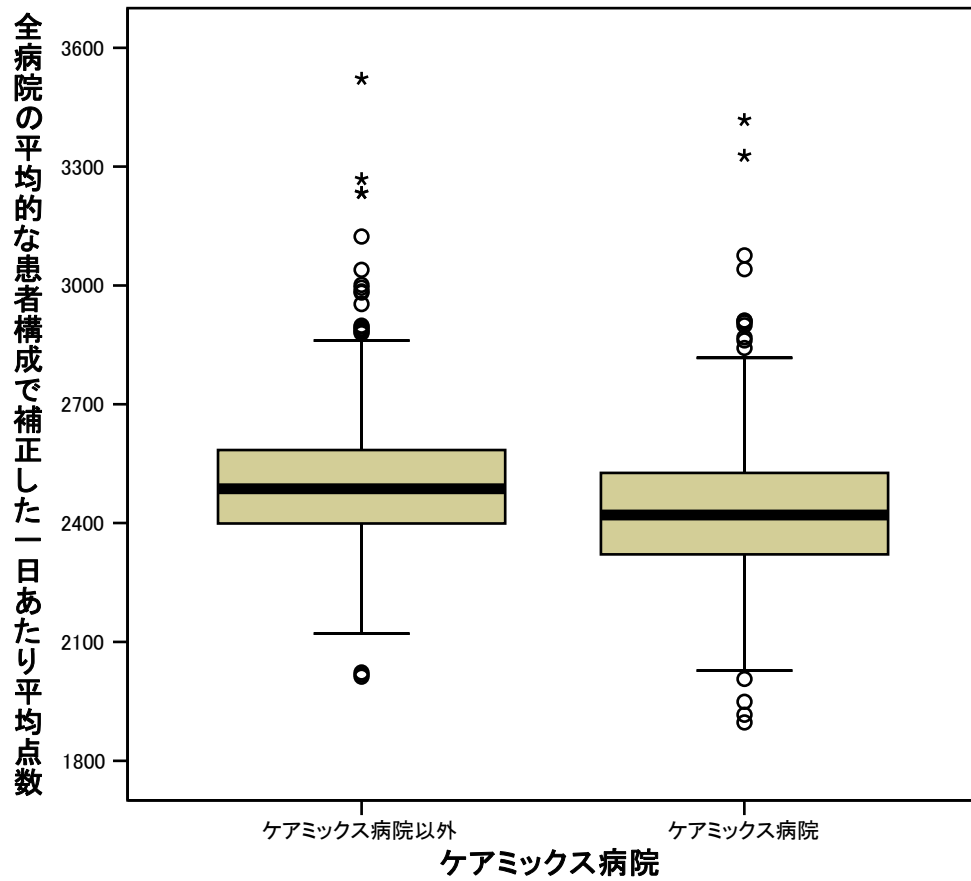
1日あたり平均点数



○1日あたり平均点数(直接法による補正)

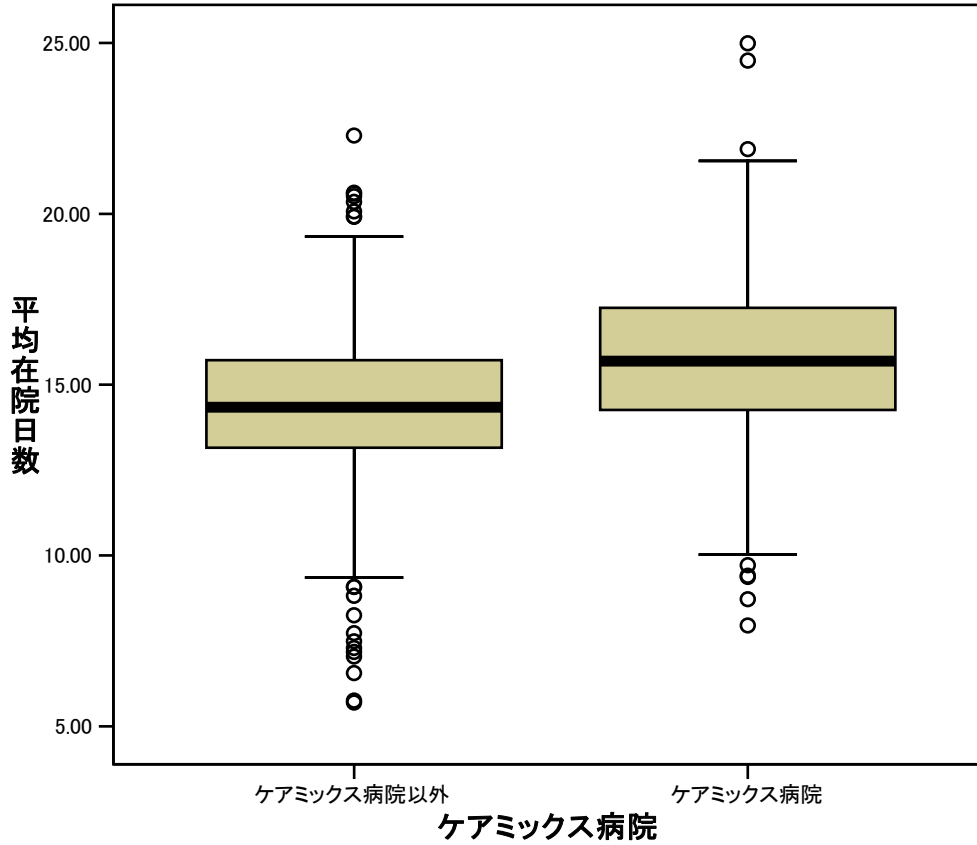


○1日あたり平均点数(間接法による補正)

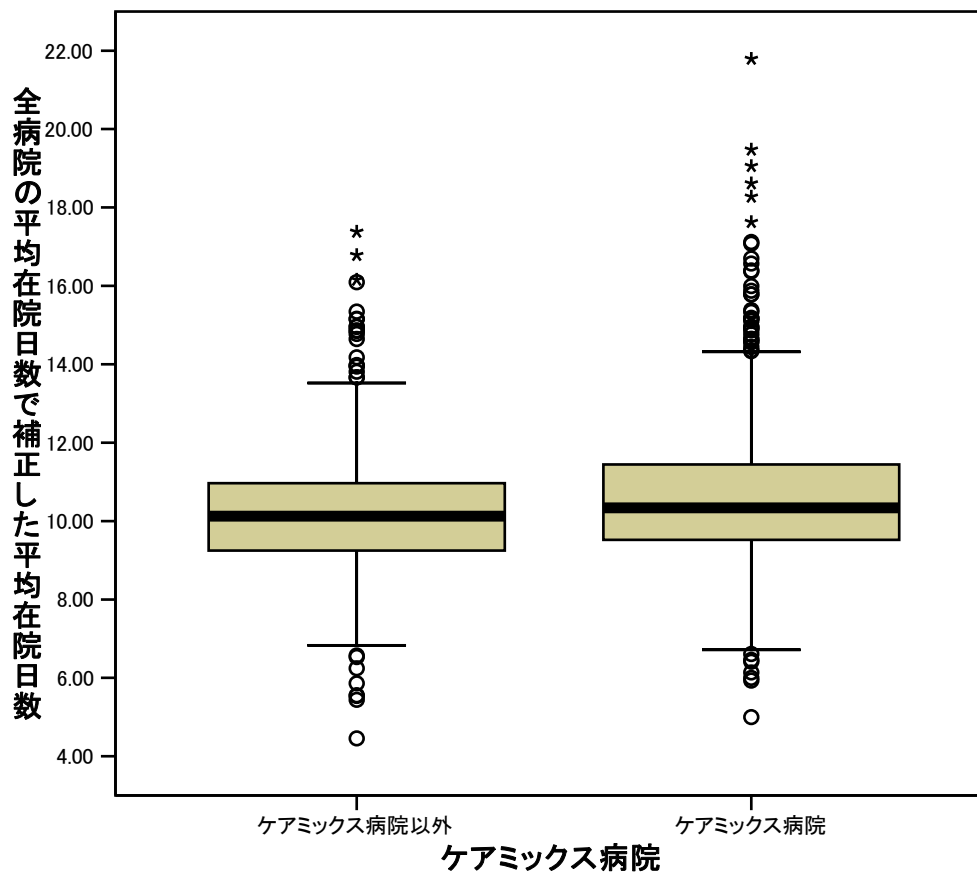


2. ケアミックス病院

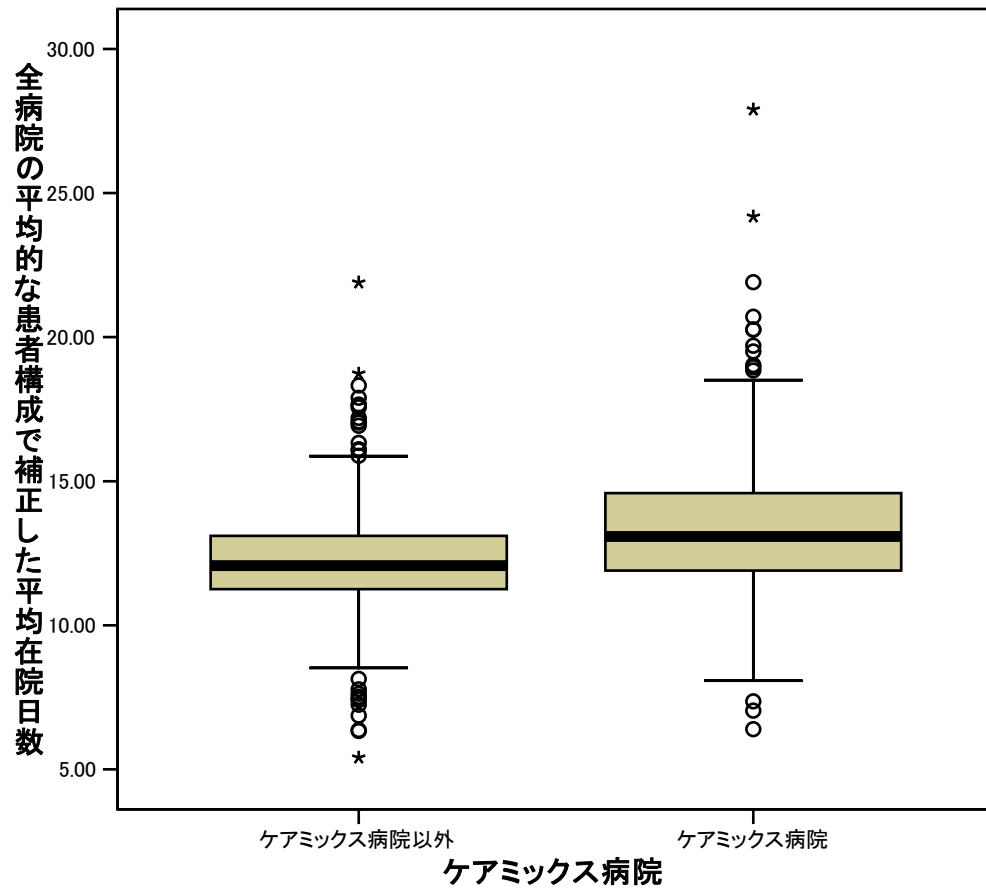
(参考1) 平均在院日数



○平均在院日数(直接法による補正)

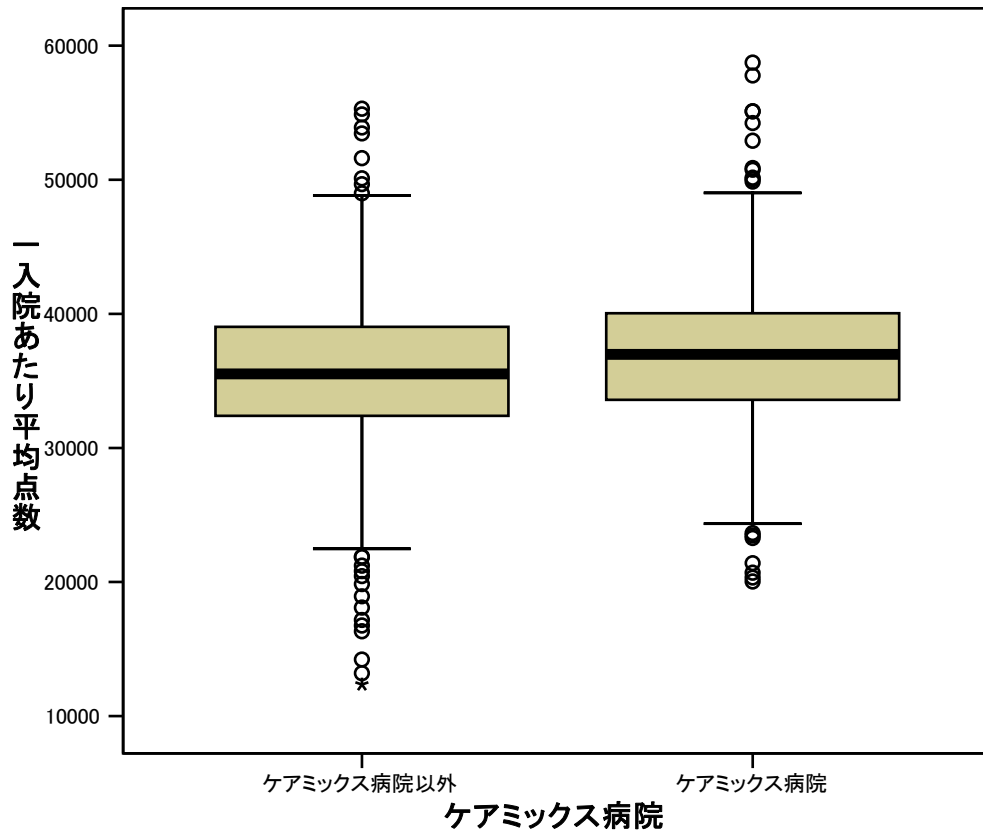


○平均在院日数(間接法による補正)

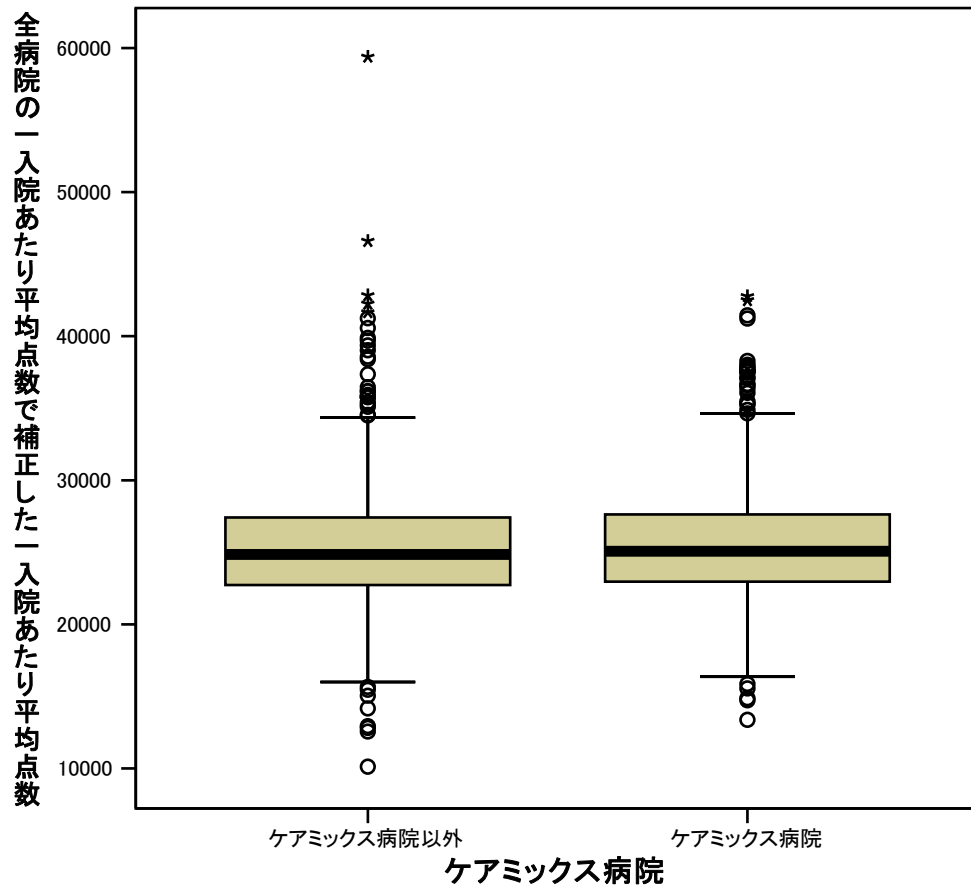


2. ケアミックス病院

(参考2) 1入院あたり平均点数



○1入院あたり平均点数(直接法による補正)



○1入院あたり平均点数(間接法による補正)

