

1. 乳児院

【居室面積】

○寝室(定員10人未満の施設では養育専用室。以下同じ。)の面積の最低基準は、現在、乳児1人につき1.65㎡以上
○2.5㎡/人未満の寝室は26%、建築年度が平成16年度以降の棟で2.5㎡/人未満の寝室は14%

図1: 1人当たり寝室面積の分布 (n=228)

(資料)平成20年度施設設備実態調査

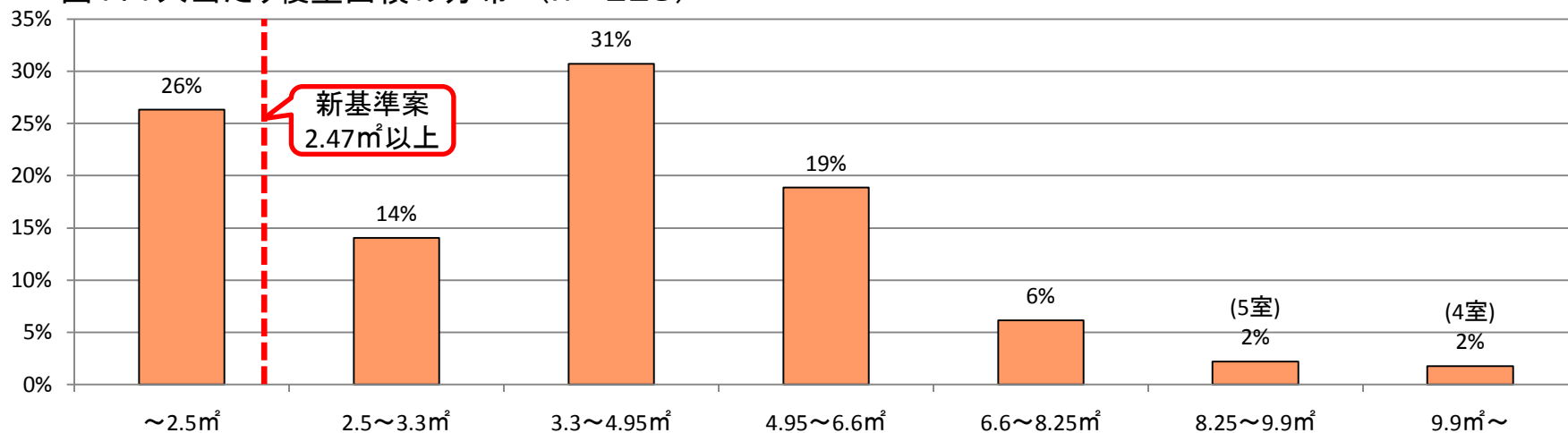
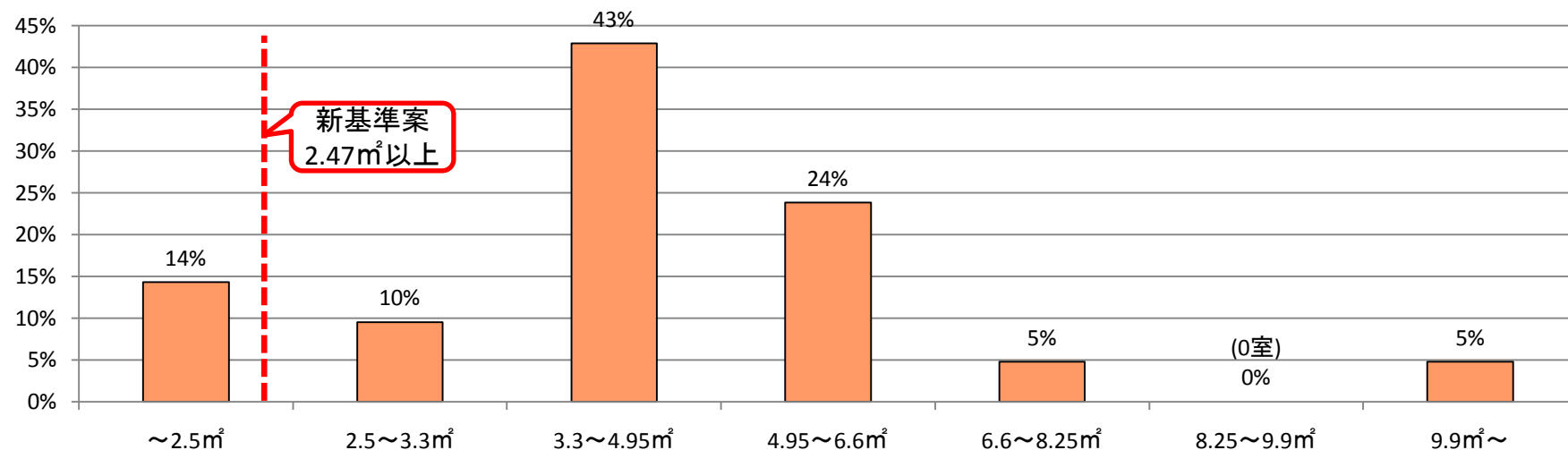


図2: 1人当たり寝室面積の分布(建築年度が平成16年度以降)(n=21)



【居室定員】(乳児院)

○ 寝室等の定員についての基準はない。

○ なお、9～10人の定員の寝室等が最も多くなっており、建築年度が平成16年度以降の棟で見ても同様。

図3: 寝室定員の分布 (n=228)

(資料)平成20年度施設設備実態調査

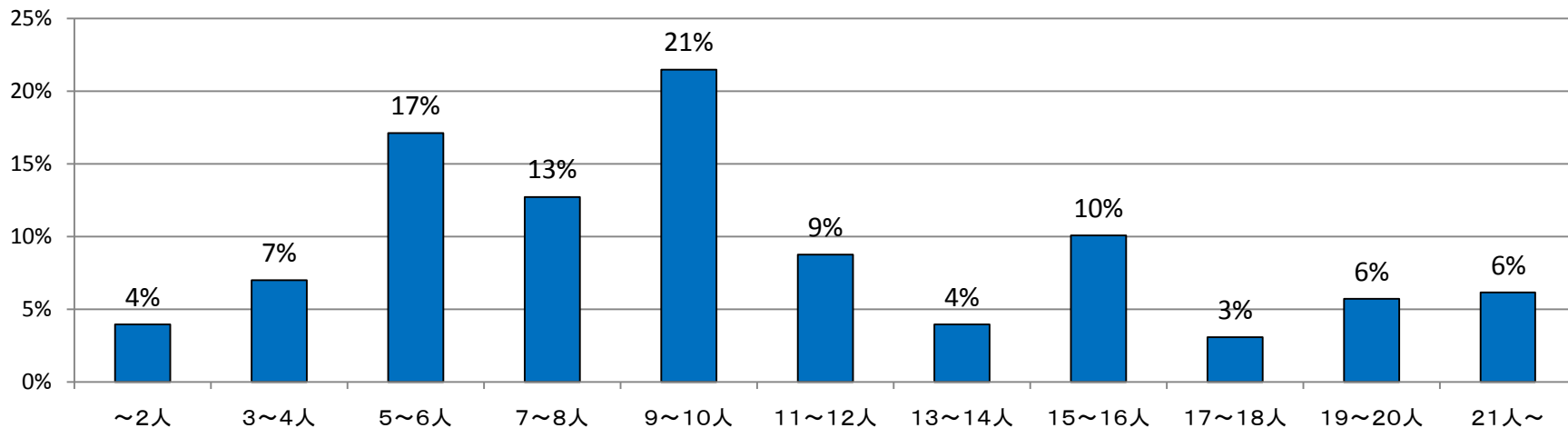
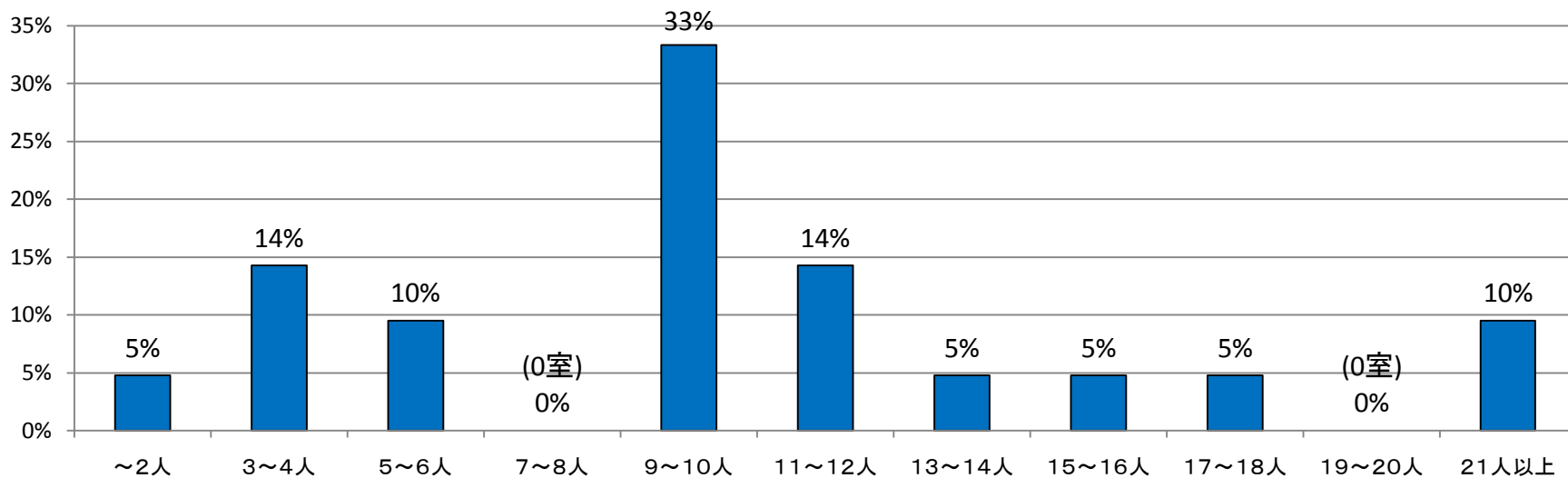


図4: 寝室定員の分布(建築年度が平成16年度以降)(n=21)



2. 児童養護施設

【居室面積】

○ 居室の面積の最低基準は、現在、児童1人につき3.3㎡以上

○ 4.95㎡/人未満の居室は29%、建築年度が平成16年度以降の棟で4.95㎡/人未満の居室は13%

図5: 1人当たり居室面積の分布 (n=7425)

(資料) 平成20年度施設設備実態調査

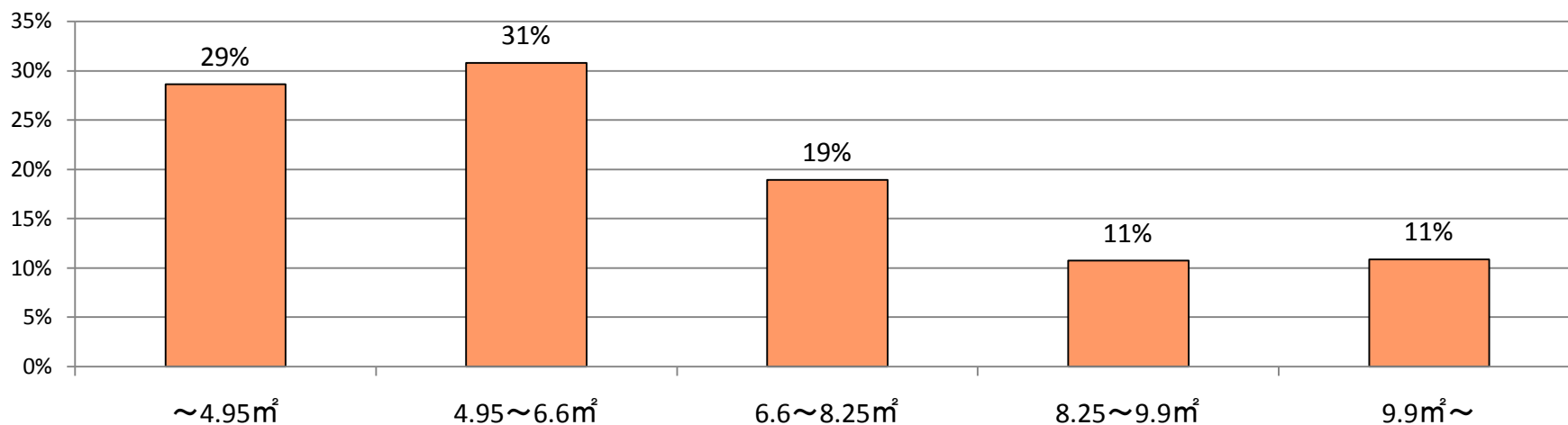
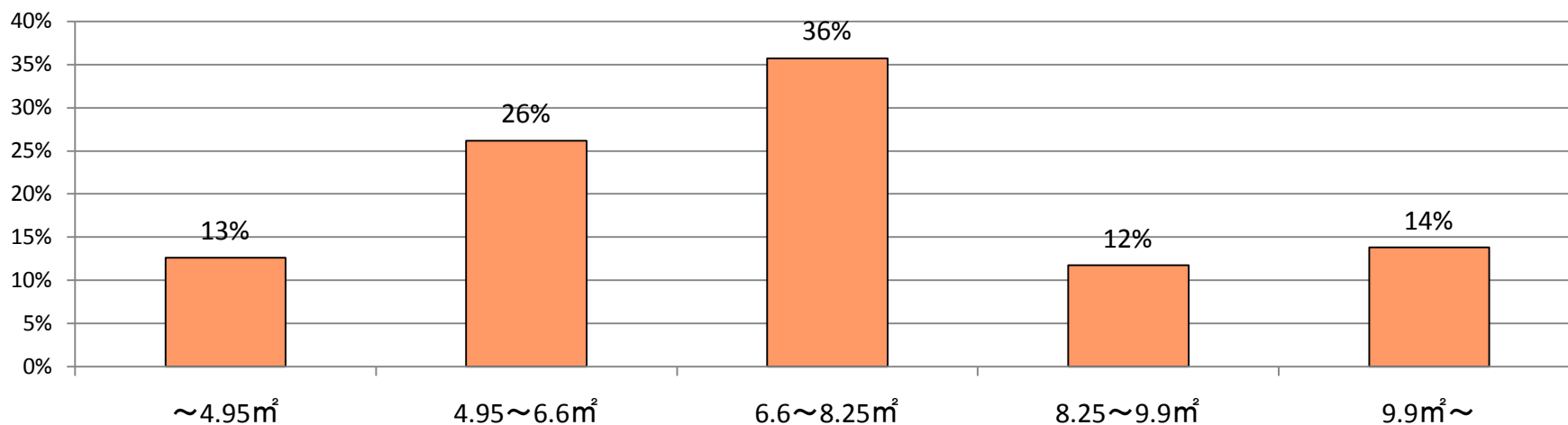


図6: 1人当たり居室面積の分布(建築年度が平成16年度以降)(n=1109)



【居室面積】(児童養護施設)

○ 建築年度が平成16年度以降の棟のうち、0～6歳の居室で4.95㎡/人未満のものは47%、0～6歳と7歳以上混合の居室で4.95㎡/人未満のものは47%、7歳以上の居室で4.95㎡/人未満のものは10%となっている。

図7: 1人当たり居室面積の分布(建築年度が平成16年度以降)(0～6歳)(n=60)

(資料)平成20年度施設設備実態調査

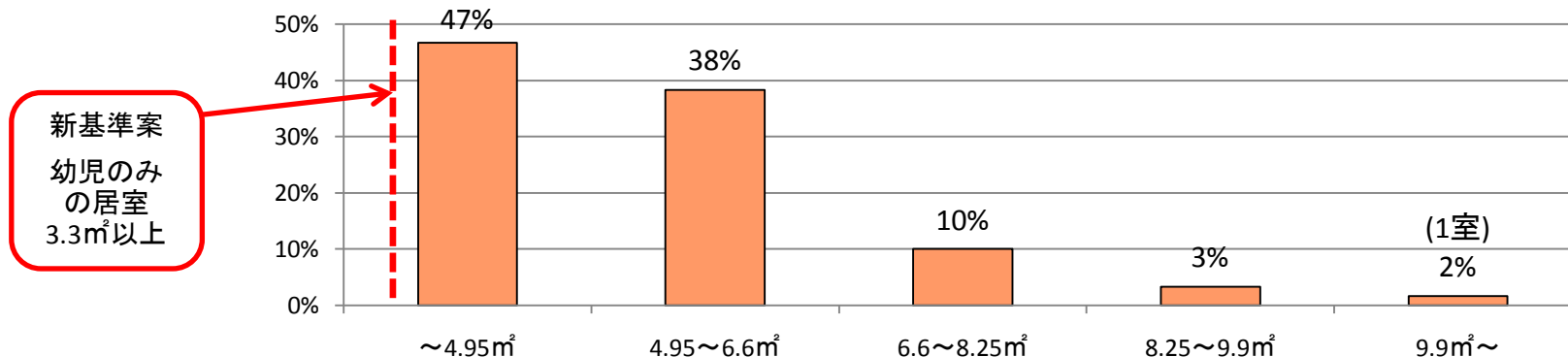


図8: 1人当たり居室面積の分布(建築年度が平成16年度以降)(0～6歳と7歳以上混合)(n=38)

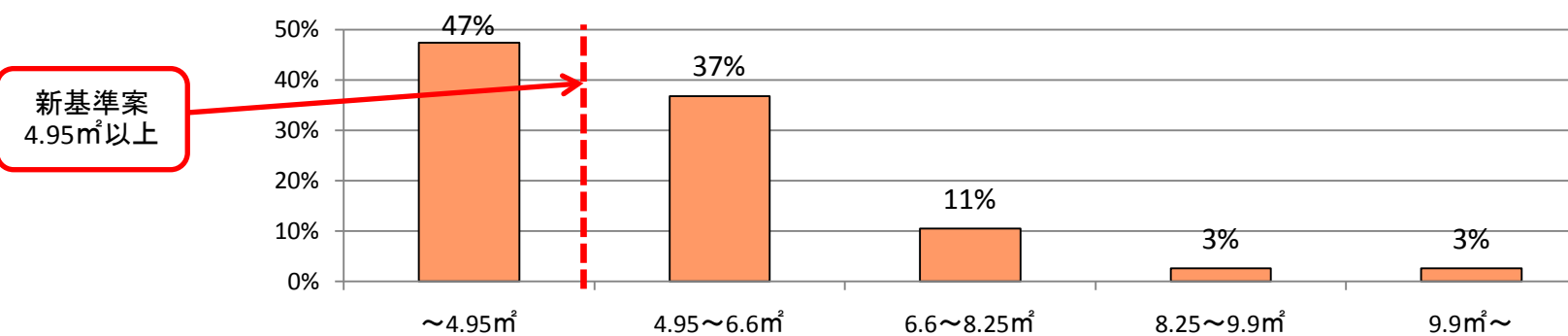
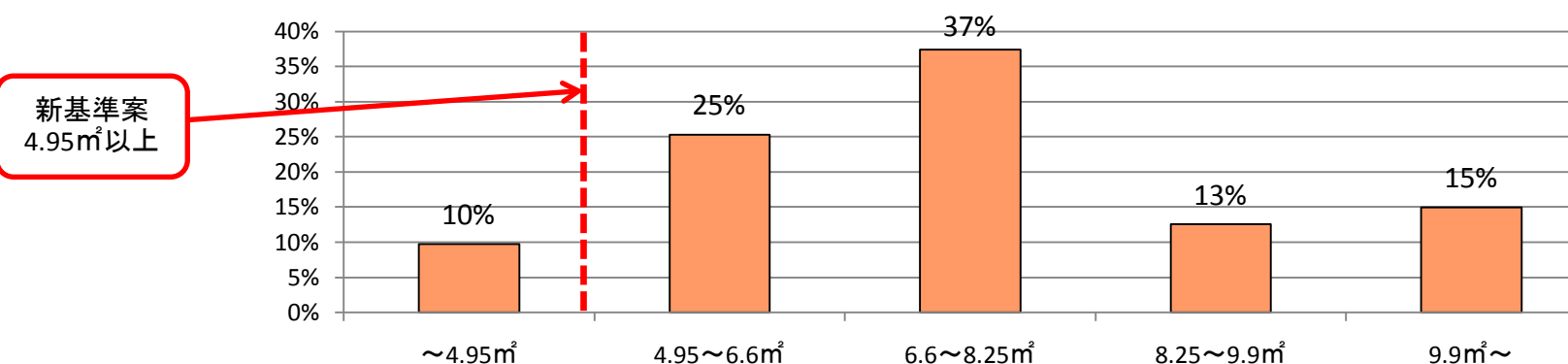


図9: 1人当たり居室面積の分布(建築年度が平成16年度以降)(7歳以上)(n=937)



【居室定員】(児童養護施設)

○ 居室の定員の最低基準は、現在、15人以下

○ 4人以下の居室は86%、建築年度が平成16年度以降の棟で4人以下の居室は96%

図10:居室定員の分布 (n=7425)

(資料)平成20年度施設設備実態調査

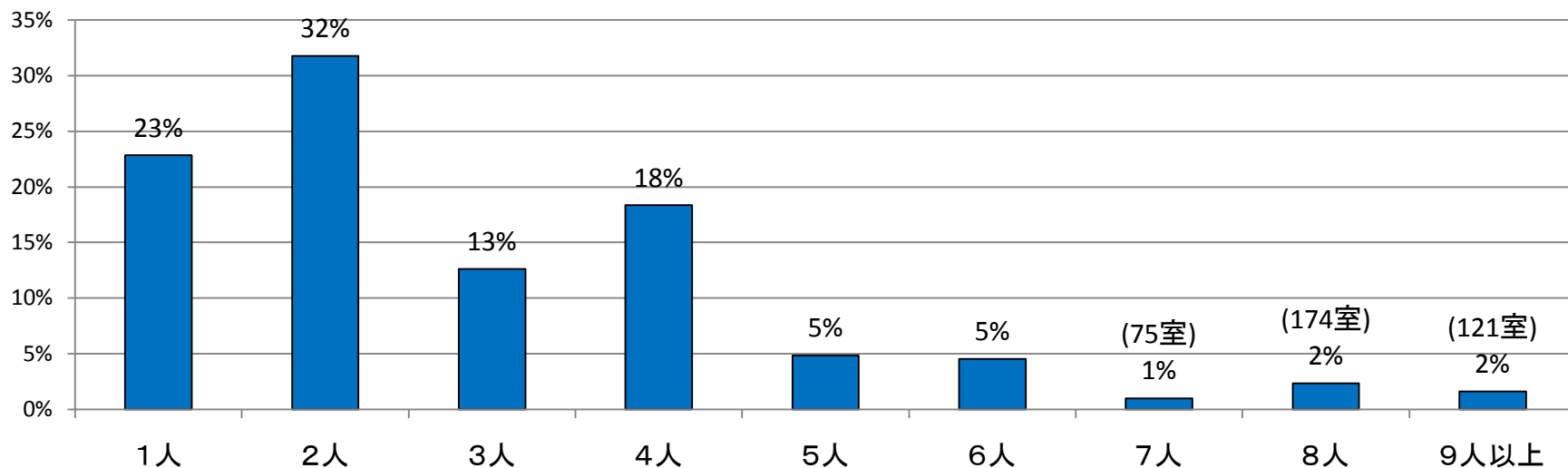
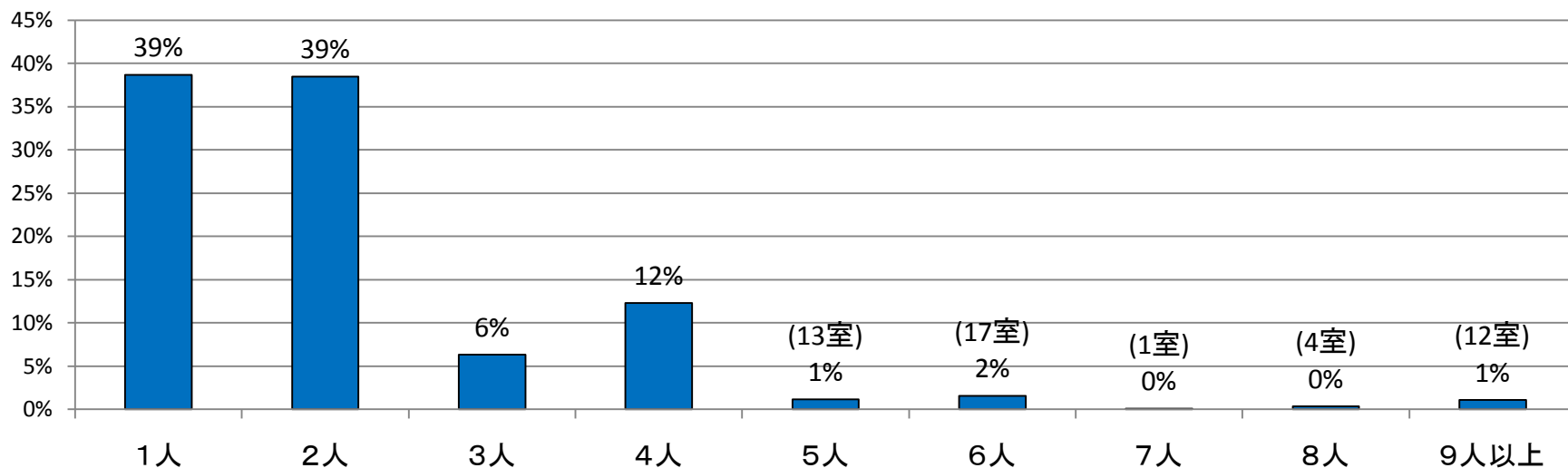


図11:居室定員の分布(建築年度が平成16年度以降)(n=1109)



【居室定員】(児童養護施設)

○ 建築年度が平成16年度以降の棟のうち、0～6歳の居室で4人以下のものは53%、0～6歳と7歳以上混合の居室で4人以下のものは92%、7歳以上の居室で4人以下のものは98%

図12: 居室定員の分布(建築年度が平成16年度以降)(0～6歳)(n=60)

(資料)平成20年度施設設備実態調査

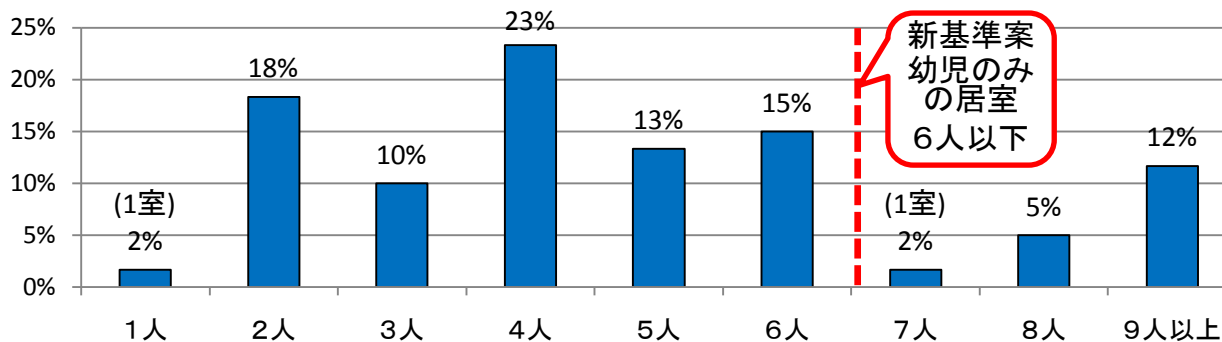


図13: 居室定員の分布(建築年度が平成16年度以降)(0～6歳と7歳以上混合)(n=38)

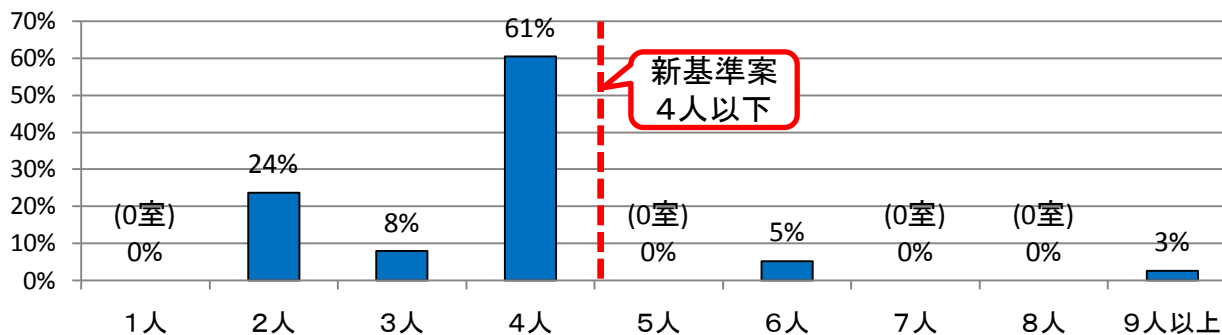
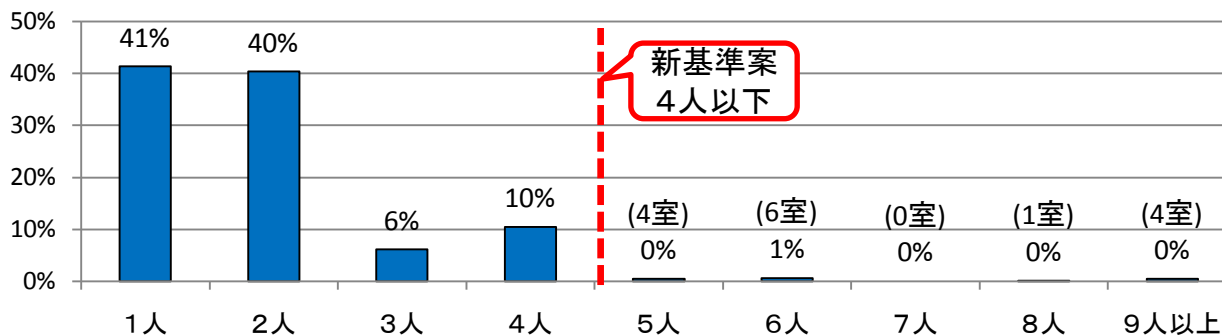


図14: 居室定員の分布(建築年度が平成16年度以降)(7歳以上)(n=937)



3. 情緒障害児短期治療施設

【居室面積】

- 居室の面積の最低基準は、現在、児童1人につき3.3㎡以上
- 4.95㎡/人未満の居室は8%、建築年度が平成16年度以降の棟で4.95㎡/人未満の居室は0%

図15: 1人当たり居室面積の分布 (n=350)

(資料) 平成20年度施設設備実態調査

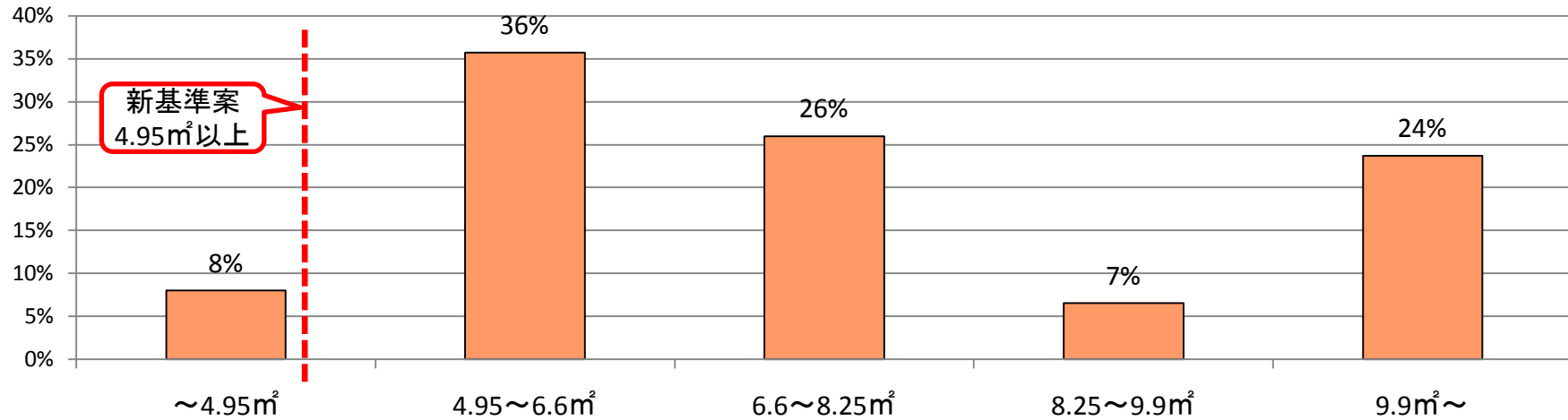
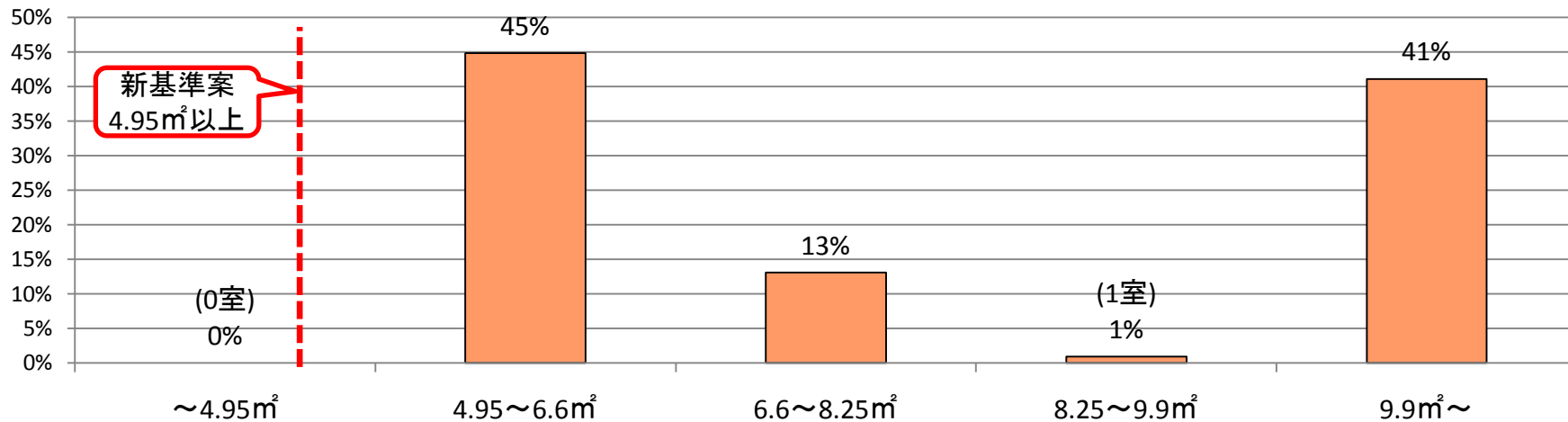


図16: 1人当たり居室面積の分布 (建築年度が平成16年度以降) (n=107)



【居室定員】(情緒障害児短期治療施設)

○ 居室の定員の最低基準は、現在、5人以下

○ 4人以下の居室は99%、建築年度が平成16年度以降の棟で4人以下の居室は100%

図17:居室定員の分布 (n=350)

(資料)平成20年度施設設備実態調査

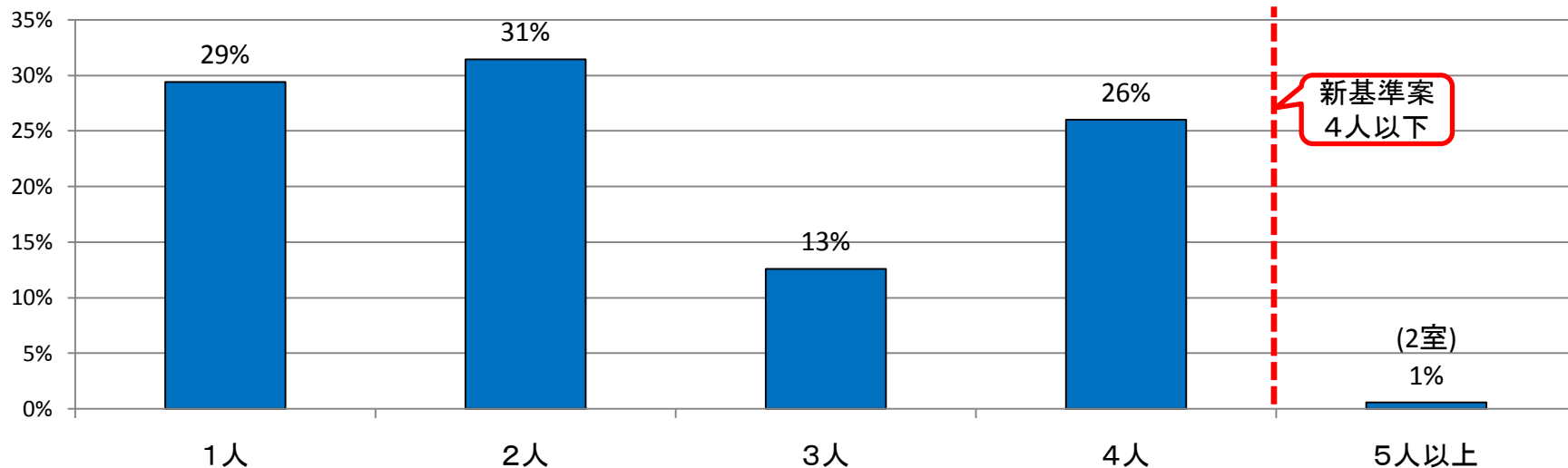
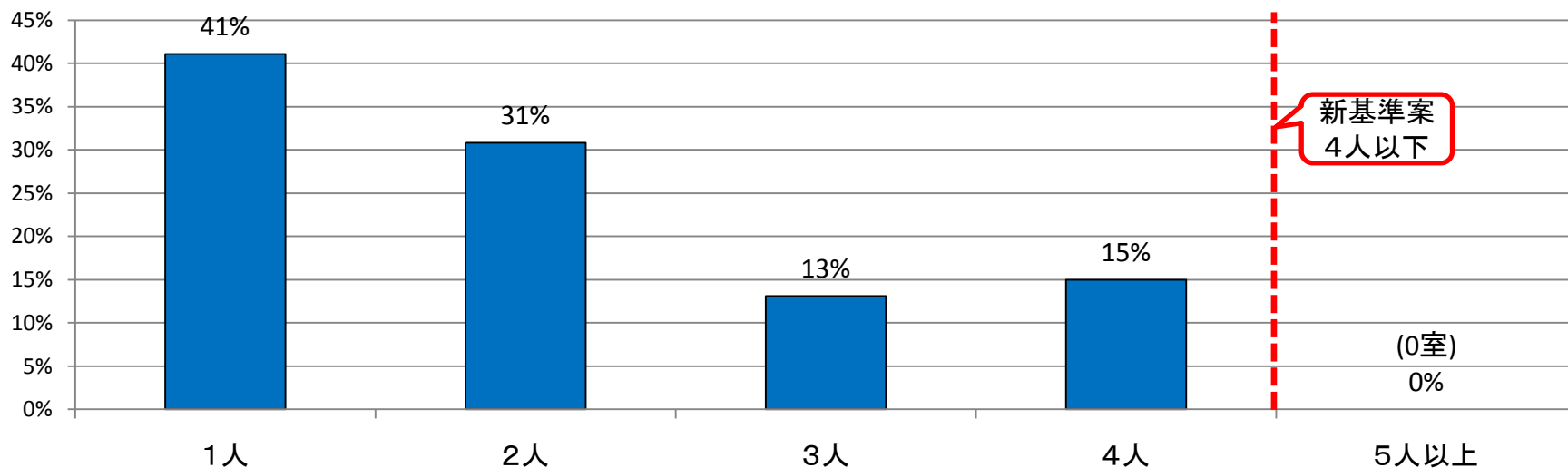


図18:居室定員の分布(建築年度が平成16年度以降)(n=107)



4. 児童自立支援施設

【居室面積】

- 居室の面積の最低基準は、現在、児童1人につき3.3㎡以上
- 4.95㎡/人未満の居室は28%、建築年度が平成16年度以降の棟で4.95㎡/人未満の居室は5%

図19: 1人当たり居室面積の分布 (n=560)

(資料) 平成20年度施設設備実態調査

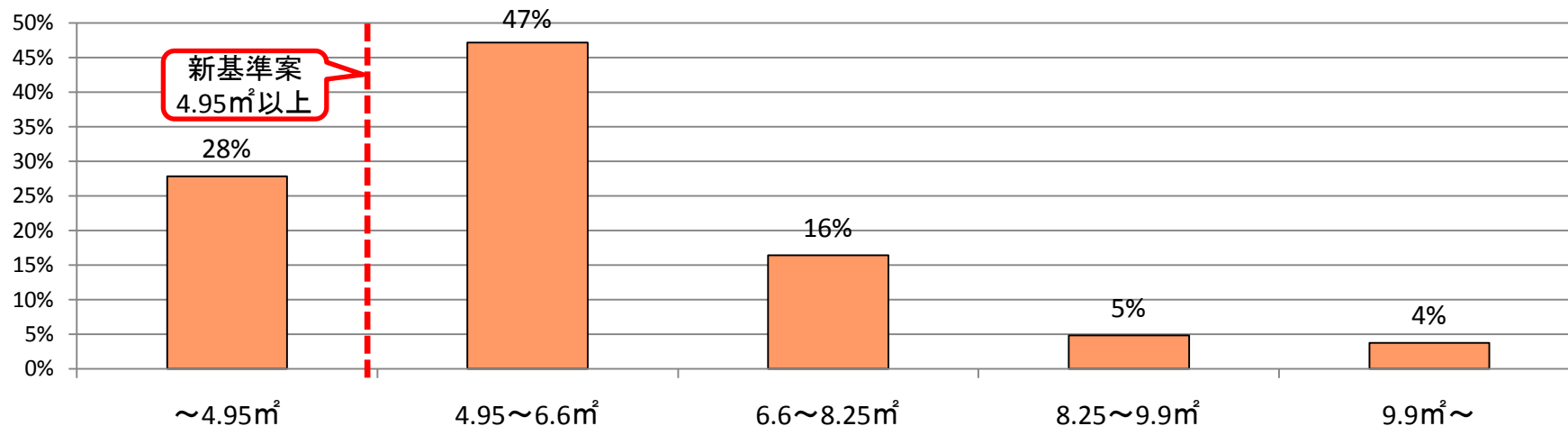
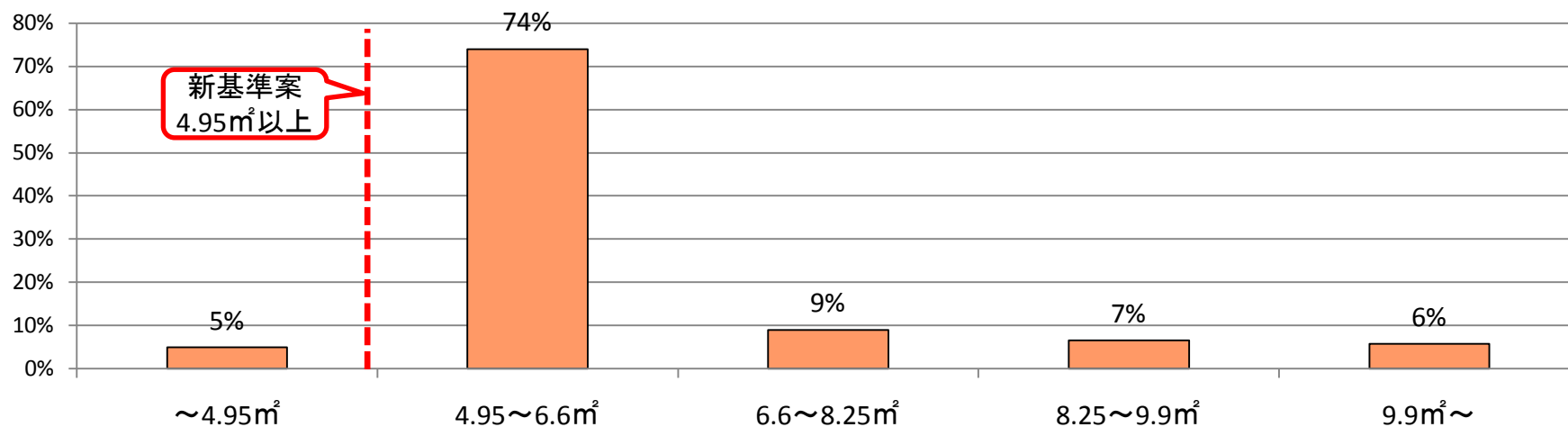


図20: 1人当たり居室面積の分布(建築年度が平成16年度以降)(n=123)



【居室定員】(児童自立支援施設)

○ 居室の定員の最低基準は、現在、15人以下

○ 4人以下の居室は82%、建築年度が平成16年度以降の棟で4人以下の居室は98%

図21:居室定員の分布 (n=560)

(資料)平成20年度施設設備実態調査

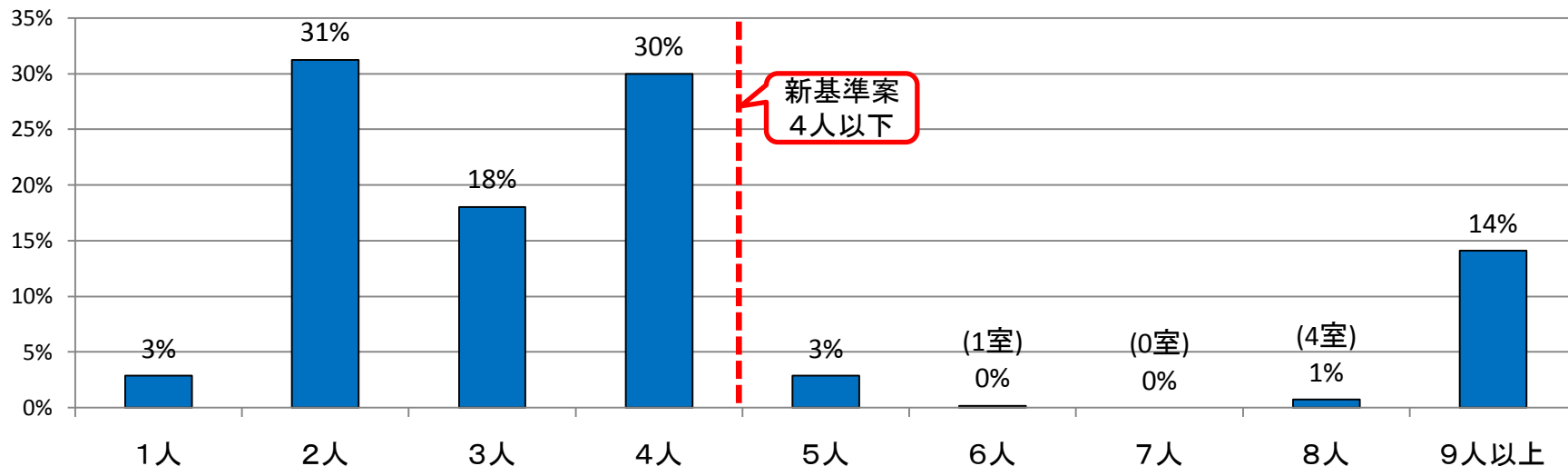
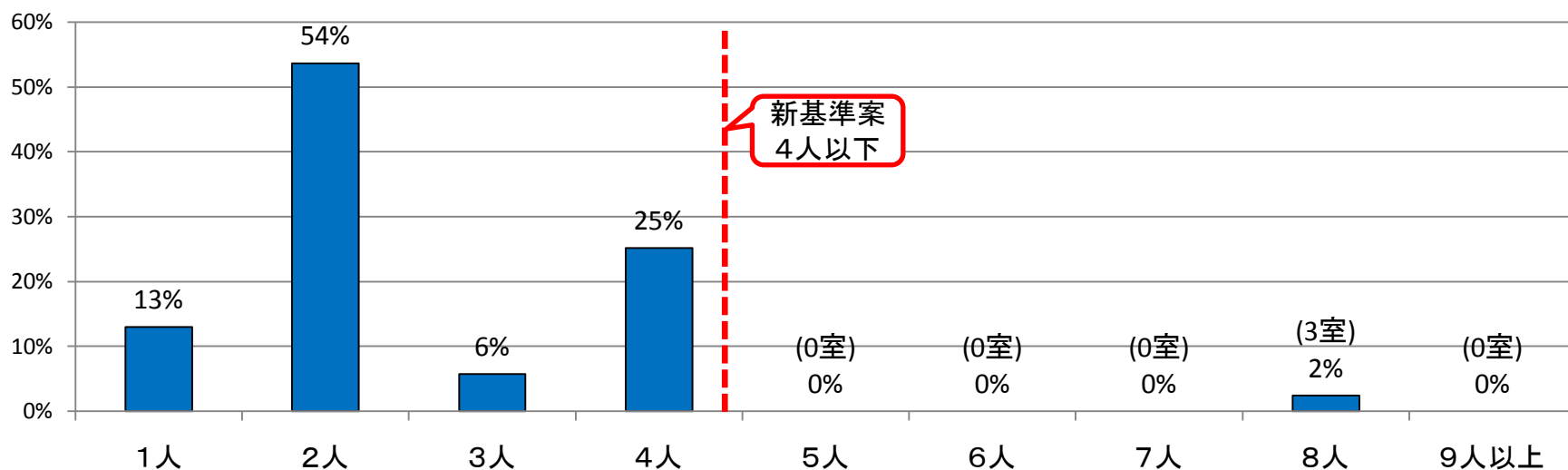


図22:居室定員の分布(建築年度が平成16年度以降)(n=123)



5. 母子生活支援施設

【居室面積】

- 母子室の面積の最低基準は、現在、概ね1人につき3.3㎡以上
- 1室当たりの居室面積が30㎡未満は58%、建築年度が平成16年度以降の棟で30㎡未満は11%

図23:居室面積の分布 (n=4504)

(資料)平成20年度施設設備実態調査

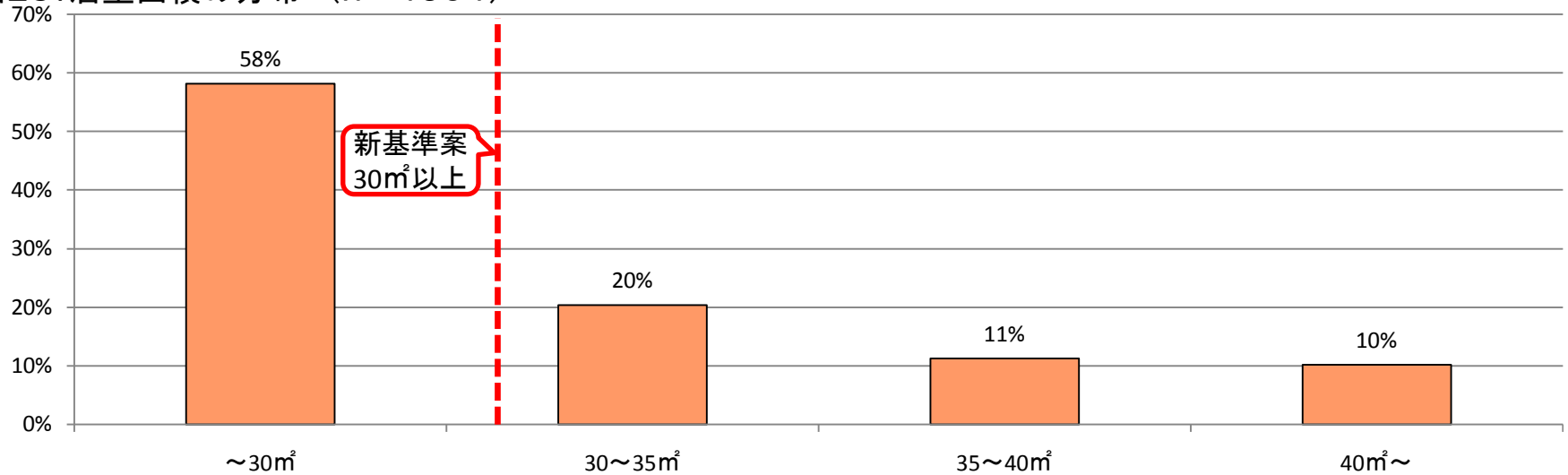
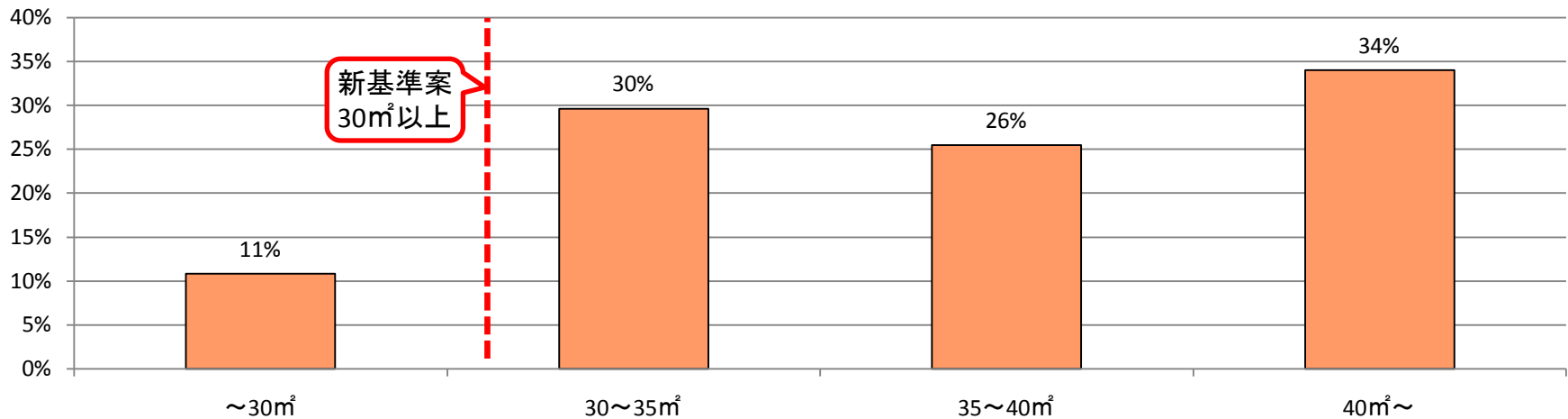


図24:居室面積の分布(建築年度が平成16年度以降)(n=435)



【居室定員】(母子生活支援施設)

○ 母子室の定員についての定めはない。

○ なお、3人の定員の居室が最も多くなっており、建築年度が平成16年度以降の棟で見ても同様

図25:居室定員の分布 (n=1504)

(資料)平成20年度施設設備実態調査

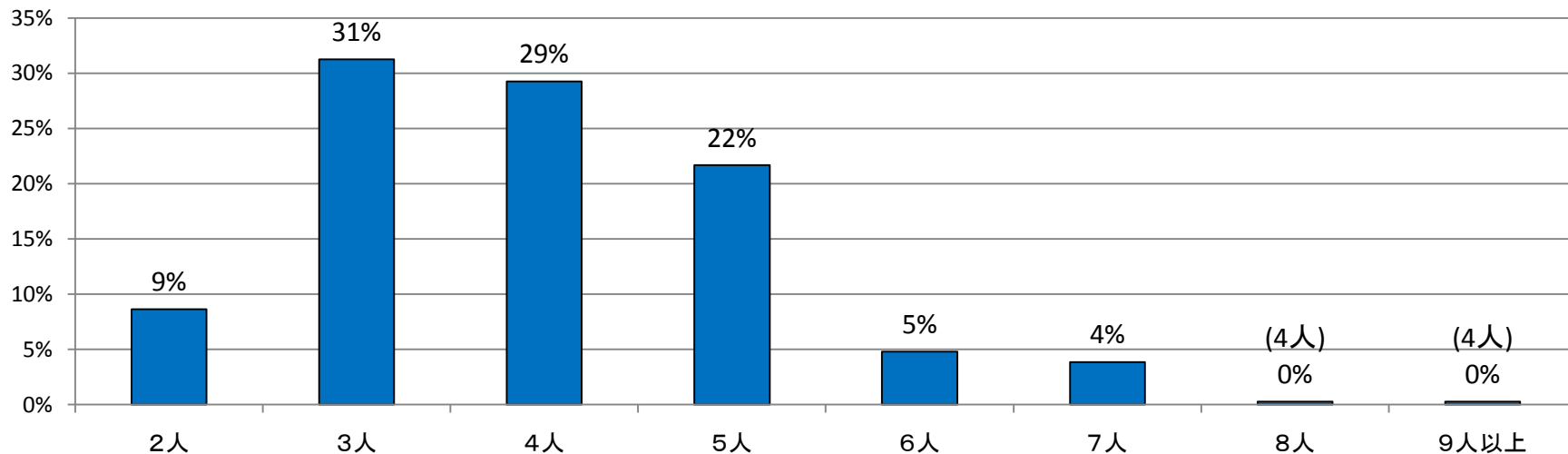


図26:居室定員の分布(建築年度が平成16年度以降)(n=176)

