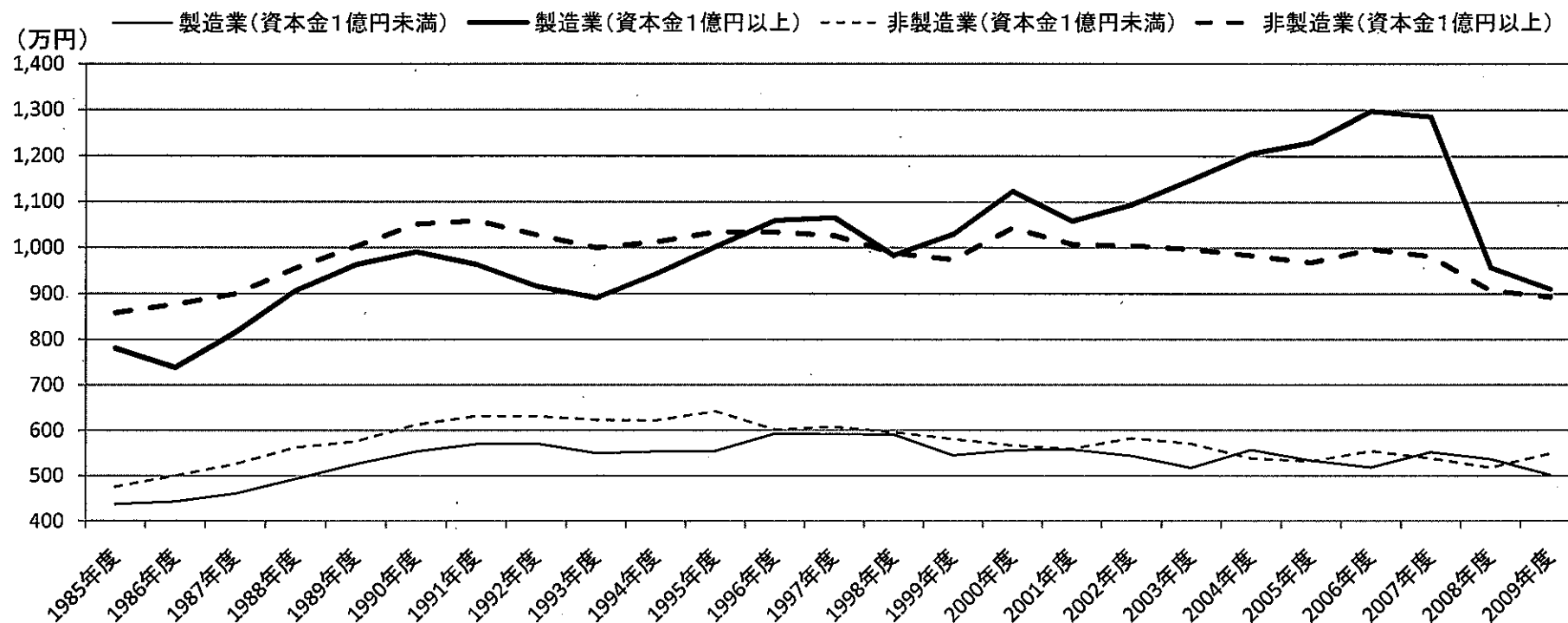


# 法人企業統計でみた労働生産性の推移

## 従業員一人当たり付加価値額の推移



(資料出所) 法人企業統計 年次別調査「金融業、保険業以外の業種」

従業員一人当たり付加価値額(労働生産性) = 付加価値額 / 従業員数

「付加価値額」の算出は下記の通り

[平成18年度調査以前]

付加価値額 = 営業純益(営業利益 - 支払利息等) + 役員給与 + 従業員給与  
+ 福利厚生費 + 支払利息等 + 動産・不動産賃借料 + 租税公課

[平成19年度調査以降]

付加価値額 = 営業純益(営業利益 - 支払利息等) + 役員給与 + 役員賞与 + 従業員給与 + 従業員賞与  
+ 福利厚生費 + 支払利息等 + 動産・不動産賃借料 + 租税公課

「従業員数」は常用の期中平均人員と、当期中の臨時従業員(延従事時間数を常用従業員の平均労働時間数で除したもの)との合計