



平成22年12月14日

平成23年3月高等学校卒業予定者の就職内定状況 (平成22年10月末現在)に関する調査について

文部科学省では、高等学校卒業者の就職状況を把握し、就職問題に適切に対処するための参考資料を得るために、平成23年3月高等学校卒業予定者の就職状況を調査し、このほど、平成22年10月末現在の状況ととりまとめましたので、公表いたします。

1. 調査内容

(1) 調査対象

国立、公立、私立の高等学校（全日制・定時制）

(2) 調査項目

学科別（国立、公立、私立の別）の就職内定状況

都道府県別（県内・県外別）の就職内定状況

2. 調査結果の概要

(1) 平成22年10月末における高等学校卒業予定者の就職内定率（就職内定者の就職希望者に対する割合）は57.1%で、去年同期から1.9ポイント上昇

(2) 男女別

男子は61.5%、女子は50.8%

去年同期比、男子は2.1ポイント、女子は1.2ポイント、それぞれ上昇

(3) 学科別

就職内定率の高い順に、「工業」（76.2%）、「福祉」（63.1%）、「商業」（58.4%）、「情報」（58.2%）、「農業」（55.6%）、「総合学科」（54.6%）、「水産」（54.1%）、「家庭」（51.2%）、「普通」（43.1%）、「看護」（39.2%）（その他の学科は除く）

(4) 都道府県別

就職内定率の高い順に、富山県（78.3%）岐阜県（75.1%）、福井県（73.7%）、三重県（72.5%）、愛知県（71.9%）

就職内定率の低い順に、沖縄県（24.7%）、北海道（33.6%）、宮城県（39.8%）、福岡県（48.0%）、青森県（48.4%）

〈担当〉初等中等教育局児童生徒課

課長 磯谷桂介（内線 2385）

課長補佐 大月光康（内線 2388）

指導調査係長 小林美陽（内線 3291）

電話：03-5253-4111（代表）

03-6734-3297（直通）

平成23年3月新規高等学校卒業予定者の就職内定状況 (平成22年10月末現在)に関する調査について

1. 本調査は、平成22年10月末現在における来春の高等学校卒業予定者で就職を希望する者の就職内定状況を取りまとめたものである。本調査は昭和51年度から実施しており、調査方法は、国立については国立大学法人、公立については各都道府県教育委員会、私立については各都道府県知事部局を通じて行った悉皆調査である。
2. 就職内定率(就職内定者の就職希望者に対する割合)は57.1%で、昨年同期の55.2%から、1.9ポイント上昇した。
また、就職内定率を男女別に見ると、男子は61.5%、女子は50.8%で、昨年同期と比較すると、男子は2.1ポイント、女子は1.2ポイント、それぞれ上昇した。
3. 卒業予定者約107万人のうち、就職希望者は約18万7千人、就職内定者は約10万7千人となっており、就職希望者のうち就職内定に至っていない者は約8万人(うち男子約4万2千人、女子約3万8千人)となっている。
4. 就職内定率を学科別に見ると、「工業」(76.2%)、「福祉」(63.1%)、「商業」(58.4%)、「情報」(58.2%)、「農業」(55.6%)、「総合学科」(54.6%)、「水産」(54.1%)、「家庭」(51.2%)、「普通」(43.1%)、「看護」(39.2%)(その他の学科は除く)の順になっている。
5. 就職内定率を都道府県別に見ると、就職内定率が高いのは、富山県(78.3%)、岐阜県(75.1%)、福井県(73.7%)、三重県(72.5%)、愛知県(71.9%)の順となっている。
また、就職内定率が低いのは、沖縄県(24.7%)、北海道(33.6%)、宮城県(39.8%)、福岡県(48.0%)、青森県(48.4%)の順となっている。

(問い合わせ)

初等中等教育局児童生徒課

課長 磯谷 桂介(内線2385)

課長補佐 大月 光康(内線2388)

指導調査係長 小林 美陽(内線3291)

(代表) 03-5253-4111

(直通) 03-6734-3297

平成 2 3 年 3 月 高 等 学 校 卒 業 予 定 者 の 就 職 内 定 状 況

(男子+女子)

平成 2 2 年 1 0 月 3 1 日 現 在

学科名	設置者	卒業予定者数 (A) (人)	就職希望者数 (B) (人)	就職希望率 (B/A) (%)	就職内定者数 (C) (人)	就職内定率 (D=C/B) (%)	未内定者数 (B-C) (人)	前年同期 就職内定率 (E) (%)	前年同期比 増減 (D-E) (ポイント)	
普通	国立	2,630	3	0.1	0	0.0	3	25.0	-25.0	
	公立	497,266	49,007	9.9	21,255	43.4	27,752	42.3	1.1	
	私立	279,074	17,363	6.2	7,322	42.2	10,041	42.5	-0.3	
	計	778,970	66,373	8.5	28,577	43.1	37,796	42.4	0.7	
専門学科	農業	国立	0	0	—	0	—	—	—	
		公立	27,493	14,345	52.2	7,981	55.6	6,364	52.5	3.1
		私立	69	22	31.9	8	36.4	14	45.8	-9.4
		計	27,562	14,367	52.1	7,989	55.6	6,378	52.5	3.1
	工業	国立	195	4	2.1	3	75.0	1	0.0	75.0
		公立	73,130	46,626	63.8	36,510	78.3	10,116	75.2	3.1
		私立	11,044	5,509	49.9	3,213	58.3	2,296	56.7	1.6
		計	84,369	52,139	61.8	39,726	76.2	12,413	73.2	3.0
	商業	国立	0	0	—	0	—	0	—	—
		公立	59,985	25,402	42.3	15,458	60.9	9,944	59.4	1.5
		私立	10,312	4,110	39.9	1,779	43.3	2,331	44.0	-0.7
		計	70,297	29,512	42.0	17,237	58.4	12,275	57.3	1.1
	水産	国立	0	0	—	0	—	0	—	—
		公立	2,836	1,763	62.2	953	54.1	810	52.3	1.8
		私立	0	0	—	0	—	0	—	—
		計	2,836	1,763	62.2	953	54.1	810	52.3	1.8
	家庭	国立	0	0	—	0	—	0	—	—
		公立	8,519	2,961	34.8	1,735	58.6	1,226	59.3	-0.7
		私立	5,167	2,272	44.0	944	41.5	1,328	42.1	-0.6
		計	13,686	5,233	38.2	2,679	51.2	2,554	51.9	-0.7
	看護	国立	0	0	—	0	—	0	—	—
		公立	1,202	11	0.9	4	36.4	7	12.5	23.9
		私立	2,329	91	3.9	36	39.6	55	19.7	19.9
		計	3,531	102	2.9	40	39.2	62	19.4	19.8
	情報	国立	0	0	—	0	—	0	—	—
		公立	827	196	23.7	117	59.7	79	51.1	8.6
		私立	581	199	34.3	113	56.8	86	54.6	2.2
		計	1,408	395	28.1	230	58.2	165	53.0	5.2
	福祉	国立	0	0	—	0	—	0	—	—
		公立	1,842	795	43.2	554	69.7	241	67.2	2.5
		私立	1,215	615	50.6	336	54.6	279	48.6	6.0
		計	3,057	1,410	46.1	890	63.1	520	57.6	5.5
	その他	国立	39	0	0.0	0	—	0	—	—
		公立	23,867	1,250	5.2	560	44.8	690	46.9	-2.1
		私立	8,122	546	6.7	236	43.2	310	50.0	-6.8
		計	32,028	1,796	5.6	796	44.3	1,000	47.7	-3.4
総合学科	国立	281	13	4.6	3	23.1	10	13.6	9.5	
	公立	48,655	12,753	26.2	7,126	55.9	5,627	54.9	1.0	
	私立	3,004	1,061	35.3	423	39.9	638	39.1	0.8	
	計	51,940	13,827	26.6	7,552	54.6	6,275	53.5	1.1	
計	国立	3,145 (3,143)	20 (27)	0.6 (0.9)	6 (4)	30.0 (14.8)	14 (23)	14.8	15.2	
	公立	745,622 (748,734)	155,109 (154,658)	20.8 (20.7)	92,253 (88,611)	59.5 (57.3)	62,856 (66,047)	57.3	2.2	
	私立	320,917 (321,742)	31,788 (32,675)	9.9 (10.2)	14,410 (14,737)	45.3 (45.1)	17,378 (17,938)	45.1	0.2	
	計	1,069,684 (1,073,619)	186,917 (187,360)	17.5 (17.5)	106,669 (103,352)	57.1 (55.2)	80,248 (84,008)	55.2	1.9	

注 () 内は、前年同期の状況である。

平成 2 3 年 3 月 高 等 学 校 卒 業 予 定 者 の 就 職 内 定 状 況

(男子)

平成 2 2 年 1 0 月 3 1 日 現 在

学科名	設置者	卒業予定者数 (A) (人)	就職希望者数 (B) (人)	就職希望率 (B/A) (%)	就職内定者数 (C) (人)	就職内定率 (D=C/B) (%)	未内定者数 (B-C) (人)	前年同期 就職内定率 (E) (%)	前年同期比 増減 (D-E) (ポイント)	
普通	国立	1,300	2	0.2	0	0.0	2	0.0	0.0	
	公立	240,685	24,633	10.2	10,761	43.7	13,872	42.5	1.2	
	私立	143,243	9,330	6.5	4,103	44.0	5,227	43.8	0.2	
	計	385,228	33,965	8.8	14,864	43.8	19,101	42.8	1.0	
専門学科	農業	国立	0	0	—	0	—	0	—	—
		公立	14,507	7,926	54.6	4,395	55.5	3,531	52.4	3.1
		私立	51	17	33.3	6	35.3	11	41.2	-5.9
		計	14,558	7,943	54.6	4,401	55.4	3,542	52.4	3.0
	工業	国立	173	4	2.3	3	75.0	1	—	—
		公立	65,663	43,175	65.8	34,259	79.3	8,916	76.4	2.9
		私立	10,501	5,329	50.7	3,133	58.8	2,196	57.3	1.5
		計	76,337	48,508	63.5	37,395	77.1	11,113	74.3	2.8
	商業	国立	0	0	—	0	—	0	—	—
		公立	19,973	7,560	37.9	4,610	61.0	2,950	59.1	1.9
		私立	4,482	1,567	35.0	696	44.4	871	44.5	-0.1
		計	24,455	9,127	37.3	5,306	58.1	3,821	56.8	1.3
	水産	国立	0	0	—	0	—	0	—	—
		公立	2,127	1,306	61.4	733	56.1	573	53.9	2.2
		私立	0	0	—	0	—	0	—	—
		計	2,127	1,306	61.4	733	56.1	573	53.9	2.2
	家庭	国立	0	0	—	0	—	0	—	—
		公立	543	293	54.0	178	60.8	115	58.5	2.3
		私立	1,105	655	59.3	322	49.2	333	46.6	2.6
		計	1,648	948	57.5	500	52.7	448	49.9	2.8
	看護	国立	0	0	—	0	—	0	—	—
		公立	51	1	2.0	0	0.0	1	0.0	0.0
		私立	114	4	3.5	2	50.0	2	0.0	50.0
		計	165	5	3.0	2	40.0	3	0.0	40.0
	情報	国立	0	0	—	0	—	0	—	—
		公立	518	116	22.4	67	57.8	49	49.0	8.8
		私立	321	99	30.8	62	62.6	37	52.3	10.3
		計	839	215	25.6	129	60.0	86	50.9	9.1
福祉	国立	0	0	—	0	—	0	—	—	
	公立	268	125	46.6	73	58.4	52	60.0	-1.6	
	私立	254	106	41.7	52	49.1	54	43.5	5.6	
	計	522	231	44.3	125	54.1	106	50.6	3.5	
その他	国立	15	0	0.0	0	—	0	—	—	
	公立	10,667	640	6.0	295	46.1	345	46.5	-0.4	
	私立	3,402	189	5.6	89	47.1	100	54.1	-7.0	
	計	14,084	829	5.9	384	46.3	445	47.9	-1.6	
総合学科	国立	111	5	4.5	0	0.0	5	18.2	-18.2	
	公立	19,492	5,632	28.9	3,175	56.4	2,457	55.8	0.6	
	私立	1,710	633	37.0	279	44.1	354	40.1	4.0	
	計	21,313	6,270	29.4	3,454	55.1	2,816	54.0	1.1	
計	国立	1,599 (1,583)	11 (13)	0.7 (0.8)	3 (2)	27.3 (15.4)	8 (11)	15.4	11.9	
	公立	374,494 (376,261)	91,407 (89,309)	24.4 (23.7)	58,546 (55,050)	64.0 (61.6)	32,861 (34,259)	61.6	2.4	
	私立	165,183 (166,113)	17,929 (17,681)	10.9 (10.6)	8,744 (8,479)	48.8 (48.0)	9,185 (9,202)	48.0	0.8	
	計	541,276 (543,957)	109,347 (107,003)	20.2 (19.7)	67,293 (63,531)	61.5 (59.4)	42,054 (43,472)	59.4	2.1	

注 () 内は、前年同期の状況である。

平成 2 3 年 3 月 高 等 学 校 卒 業 予 定 者 の 就 職 内 定 状 況

(女子)

平成 2 2 年 1 0 月 3 1 日 現 在

学科名	設置者	卒業予定者数 (A) (人)	就職希望者数 (B) (人)	就職希望率 (B/A) (%)	就職内定者数 (C) (人)	就職内定率 (D=C/B) (%)	未内定者数 (B-C) (人)	前年同期 就職内定率 (E) (%)	前年同期比 増減 (D-E) (ポイント)	
普通	国立	1,330	1	0.1	0	0.0	1	50.0	-50.0	
	公立	256,581	24,374	9.5	10,494	43.1	13,880	42.2	0.9	
	私立	135,831	8,033	5.9	3,219	40.1	4,814	41.0	-0.9	
	計	393,742	32,408	8.2	13,713	42.3	18,695	41.9	0.4	
専門学科	農業	国立	0	0	—	0	—	—	—	
		公立	12,986	6,419	49.4	3,586	55.9	2,833	52.6	3.3
		私立	18	5	27.8	2	40.0	3	57.1	-17.1
		計	13,004	6,424	49.4	3,588	55.9	2,836	52.6	3.3
	工業	国立	22	0	0.0	0	—	0	0.0	—
		公立	7,467	3,451	46.2	2,251	65.2	1,200	60.3	4.9
		私立	543	180	33.1	80	44.4	100	40.8	3.6
		計	8,032	3,631	45.2	2,331	64.2	1,300	59.2	5.0
	商業	国立	0	0	—	0	—	0	—	—
		公立	40,012	17,842	44.6	10,848	60.8	6,994	59.5	1.3
		私立	5,830	2,543	43.6	1,083	42.6	1,460	43.7	-1.1
		計	45,842	20,385	44.5	11,931	58.5	8,454	57.5	1.0
	水産	国立	0	0	—	0	—	0	—	—
		公立	709	457	64.5	220	48.1	237	47.7	0.4
		私立	0	0	—	0	—	0	—	—
		計	709	457	64.5	220	48.1	237	47.7	0.4
	家庭	国立	0	0	—	0	—	0	—	—
		公立	7,976	2,668	33.5	1,557	58.4	1,111	59.4	-1.0
		私立	4,062	1,617	39.8	622	38.5	995	40.2	-1.7
		計	12,038	4,285	35.6	2,179	50.9	2,106	52.3	-1.4
	看護	国立	0	0	—	0	—	0	—	—
		公立	1,151	10	0.9	4	40.0	6	20.0	20.0
		私立	2,215	87	3.9	34	39.1	53	20.9	18.2
		計	3,366	97	2.9	38	39.2	59	20.9	18.3
	情報	国立	0	0	—	0	—	0	—	—
		公立	309	80	25.9	50	62.5	30	53.3	9.2
		私立	260	100	38.5	51	51.0	49	57.3	-6.3
		計	569	180	31.6	101	56.1	79	55.5	0.6
	福祉	国立	0	0	—	0	—	0	—	—
		公立	1,574	670	42.6	481	71.8	189	68.5	3.3
		私立	961	509	53.0	284	55.8	225	49.8	6.0
		計	2,535	1,179	46.5	765	64.9	414	59.0	5.9
	その他	国立	24	0	0.0	0	—	0	—	—
		公立	13,200	610	4.6	265	43.4	345	47.2	-3.8
		私立	4,720	357	7.6	147	41.2	210	48.1	-6.9
		計	17,944	967	5.4	412	42.6	555	47.5	-4.9
総合学科	国立	170	8	4.7	3	37.5	5	9.1	28.4	
	公立	29,163	7,121	24.4	3,951	55.5	3,170	54.2	1.3	
	私立	1,294	428	33.1	144	33.6	284	37.7	-4.1	
	計	30,627	7,557	24.7	4,098	54.2	3,459	53.1	1.1	
計	国立	1,546 (1,560)	9 (14)	0.6 (0.9)	3 (2)	33.3 (14.3)	6 (12)	14.3	19.0	
	公立	371,128 (372,473)	63,702 (65,349)	17.2 (17.5)	33,707 (33,561)	52.9 (51.4)	29,995 (31,788)	51.4	1.5	
	私立	155,734 (155,629)	13,859 (14,994)	8.9 (9.6)	5,666 (6,258)	40.9 (41.7)	8,193 (8,736)	41.7	-0.8	
	計	528,408 (529,662)	77,570 (80,357)	14.7 (15.2)	39,376 (39,821)	50.8 (49.6)	38,194 (40,536)	49.6	1.2	

注 () 内は、前年同期の状況である。

平成 2 3 年 3 月 高等学校 卒業 予定 者 の 就職 内 定 状 況

(男子+女子)

平成 2 2 年 1 0 月 3 1 日 現在

	卒業 予定 者 数 (人)	就 職 希 望 者 数 (人)			就 職 内 定 者 数 (人)			H22. 10. 31 現在 就職 内 定 率 (A) (%)			前 年 同 期 就 職 内 定 率 (B) (%)			前 年 同 期 比 増 減 (A-B) (ホ ン ト)		
		県 内	県 外	計	県 内	県 外	計	県 内	県 外	計	県 内	県 外	計	県 内	県 外	計
北海道	46,913	10,118	873	10,991	3,062	628	3,690	30.3	71.9	33.6	27.5	64.9	30.8	2.8	7.0	2.8
青 森	13,318	2,341	1,965	4,306	857	1,227	2,084	36.6	62.4	48.4	34.8	62.0	47.8	1.8	0.4	0.6
岩 手	12,795	2,167	1,542	3,709	1,193	1,090	2,283	55.1	70.7	61.6	47.0	71.4	57.7	8.1	-0.7	3.9
宮 城	20,714	4,436	801	5,237	1,551	534	2,085	35.0	66.7	39.8	34.4	61.2	38.6	0.6	5.5	1.2
秋 田	9,843	1,782	1,132	2,914	897	790	1,687	50.3	69.8	57.9	45.4	68.8	55.7	4.9	1.0	2.2
山 形	11,293	2,282	772	3,054	1,166	533	1,699	51.1	69.0	55.6	49.0	66.5	54.1	2.1	2.5	1.5
福 島	19,888	4,601	1,380	5,981	2,244	872	3,116	48.8	63.2	52.1	46.0	64.4	50.4	2.8	-1.2	1.7
茨 城	26,037	4,933	469	5,402	2,555	301	2,856	51.8	64.2	52.9	49.3	60.9	50.2	2.5	3.3	2.7
栃 木	17,867	3,199	566	3,765	1,997	389	2,386	62.4	68.7	63.4	57.6	74.1	59.7	4.8	-5.4	3.7
群 馬	17,271	2,867	261	3,128	1,830	200	2,030	63.8	76.6	64.9	64.7	73.5	65.6	-0.9	3.1	-0.7
埼 玉	54,610	5,498	1,685	7,183	2,799	1,265	4,064	50.9	75.1	56.6	49.9	69.7	55.1	1.0	5.4	1.5
千 葉	46,258	4,984	858	5,842	2,417	610	3,027	48.5	71.1	51.8	46.8	70.7	50.7	1.7	0.4	1.1
東 京	98,527	5,478	447	5,925	2,764	268	3,032	50.5	60.0	51.2	50.7	64.4	51.5	-0.2	-4.4	-0.3
神 奈 川	61,327	4,044	640	4,684	1,921	531	2,452	47.5	83.0	52.3	42.9	93.2	49.1	4.6	-10.2	3.2
新 潟	21,075	3,437	330	3,767	1,985	191	2,176	57.8	57.9	57.8	54.0	64.7	54.9	3.8	-6.8	2.9
富 山	8,966	1,619	97	1,716	1,268	76	1,344	78.3	78.4	78.3	72.7	84.8	73.4	5.6	-6.4	4.9
石 川	10,307	1,918	224	2,142	1,383	141	1,524	72.1	62.9	71.1	65.5	63.4	65.3	6.6	-0.5	5.8
福 井	7,588	1,520	195	1,715	1,130	134	1,264	74.3	68.7	73.7	72.4	68.4	71.8	1.9	0.3	1.9
山 梨	8,796	1,211	134	1,345	756	86	842	62.4	64.2	62.6	58.2	53.9	57.8	4.2	10.3	4.8
長 野	19,500	2,630	260	2,890	1,665	182	1,847	63.3	70.0	63.9	60.3	72.1	61.3	3.0	-2.1	2.6
岐 阜	18,603	3,135	853	3,988	2,256	737	2,993	72.0	86.4	75.1	69.2	86.6	72.8	2.8	-0.2	2.3
静 岡	32,035	6,499	437	6,936	4,248	298	4,546	65.4	68.2	65.5	62.4	79.3	63.3	3.0	-11.1	2.2
愛 知	60,444	10,171	271	10,442	7,321	190	7,511	72.0	70.1	71.9	71.6	89.9	72.0	0.4	-19.8	-0.1
三 重	16,420	3,801	458	4,259	2,734	355	3,089	71.9	77.5	72.5	71.0	78.7	71.9	0.9	-1.2	0.6
滋 賀	12,259	1,884	227	2,111	1,328	137	1,465	70.5	60.4	69.4	63.0	59.7	62.7	7.5	0.7	6.7
京 都	22,630	1,575	293	1,868	901	218	1,119	57.2	74.4	59.9	53.6	74.0	56.5	3.6	0.4	3.4
大 阪	70,465	8,347	342	8,689	4,410	265	4,675	52.8	77.5	53.8	53.1	82.0	54.1	-0.3	-4.5	-0.3
兵 庫	45,776	5,625	900	6,525	3,547	759	4,306	63.1	84.3	66.0	58.9	84.3	61.9	4.2	0.0	4.1
奈 良	12,487	1,037	464	1,501	528	308	836	50.9	66.4	55.7	57.8	72.9	62.7	-6.9	-6.5	-7.0
和 歌 山	9,603	1,586	493	2,079	809	284	1,093	51.0	57.6	52.6	46.0	56.2	48.6	5.0	1.4	4.0
鳥 取	5,499	987	331	1,318	476	202	678	48.2	61.0	51.4	47.5	59.3	50.5	0.7	1.7	0.9
島 根	6,392	1,002	353	1,355	667	278	945	66.6	78.8	69.7	65.0	73.6	68.0	1.6	5.2	1.7
岡 山	17,469	3,206	494	3,700	2,069	419	2,488	64.5	84.8	67.2	59.4	82.0	62.3	5.1	2.8	4.9
広 島	23,975	3,084	225	3,309	1,892	176	2,068	61.3	78.2	62.5	56.0	75.1	57.3	5.3	3.1	5.2
山 口	11,858	2,839	602	3,441	1,812	483	2,295	63.8	80.2	66.7	62.8	79.0	65.8	1.0	1.2	0.9
徳 島	6,823	1,067	368	1,435	658	296	954	61.7	80.4	66.5	63.8	82.2	68.7	-2.1	-1.8	-2.2
香 川	8,373	1,396	114	1,510	856	74	930	61.3	64.9	61.6	60.0	58.5	59.8	1.3	6.4	1.8
愛 媛	12,807	2,162	517	2,679	1,226	380	1,606	56.7	73.5	59.9	58.2	63.9	59.4	-1.5	9.6	0.5
高 知	6,663	762	499	1,261	305	331	636	40.0	66.3	50.4	39.9	66.6	50.9	0.1	-0.3	-0.5
福 岡	42,403	6,375	1,331	7,706	2,671	1,025	3,696	41.9	77.0	48.0	41.5	71.9	46.5	0.4	5.1	1.5
佐 賀	8,784	1,717	1,152	2,869	982	847	1,829	57.2	73.5	63.8	55.0	72.5	62.3	2.2	1.0	1.5
長 崎	14,648	2,509	1,769	4,278	1,078	1,225	2,303	43.0	69.2	53.8	46.4	69.9	55.9	-3.4	-0.7	-2.1
熊 本	16,741	2,725	1,770	4,495	1,079	1,183	2,262	39.6	66.8	50.3	35.7	63.7	46.4	3.9	3.1	3.9
大 分	10,711	2,236	622	2,858	1,310	447	1,757	58.6	71.9	61.5	54.0	68.0	56.9	4.6	3.9	4.6
宮 崎	11,009	1,819	1,496	3,315	802	970	1,772	44.1	64.8	53.5	42.6	62.9	51.6	1.5	1.9	1.9
鹿 児 島	16,615	2,473	2,183	4,656	1,142	1,535	2,677	46.2	70.3	57.5	45.9	69.3	57.4	0.3	1.0	0.1
沖 縄	15,299	1,737	901	2,638	238	414	652	13.7	45.9	24.7	12.4	53.7	26.0	1.3	-7.8	-1.3
計	1,069,684	152,821	34,096	186,917	82,785	23,884	106,669	54.2	70.0	57.1	51.9	69.4	55.2	2.3	0.6	1.9

平成23年3月高等学校卒業予定者の就職内定状況

平成22年10月31日現在

(男子)

	卒業予定者数 (人)	就職希望者数(人)			就職内定者数(人)			H22.10.31現在就職内定率(A)(%)			前年同期就職内定率(B)(%)			前年同期比増減(A-B)(ポイント)		
		県内	県外	計	県内	県外	計	県内	県外	計	県内	県外	計	県内	県外	計
北海道	23,648	5,246	704	5,950	1,642	530	2,172	31.3	75.3	36.5	28.0	68.6	33.4	3.3	6.7	3.1
青森	6,787	1,203	1,268	2,471	481	810	1,291	40.0	63.9	52.2	37.5	65.3	52.2	2.5	-1.4	0.0
岩手	6,438	1,132	975	2,107	595	716	1,311	52.6	73.4	62.2	44.8	73.6	58.5	7.8	-0.2	3.7
宮城	10,411	2,369	544	2,913	865	381	1,246	36.5	70.0	42.8	36.2	61.9	41.2	0.3	8.1	1.6
秋田	4,965	1,020	710	1,730	507	505	1,012	49.7	71.1	58.5	45.4	68.2	56.2	4.3	2.9	2.3
山形	5,657	1,340	486	1,826	699	357	1,056	52.2	73.5	57.8	49.1	67.3	55.2	3.1	6.2	2.6
福島	10,061	2,641	910	3,551	1,344	614	1,958	50.9	67.5	55.1	46.9	68.4	52.5	4.0	-0.9	2.6
茨城	13,250	2,794	274	3,068	1,636	190	1,826	58.6	69.3	59.5	53.9	66.1	54.9	4.7	3.2	4.6
栃木	9,242	1,860	397	2,257	1,168	290	1,458	62.8	73.0	64.6	58.6	76.4	61.4	4.2	-3.4	3.2
群馬	8,719	1,642	179	1,821	1,113	149	1,262	67.8	83.2	69.3	68.5	75.0	69.2	-0.7	8.2	0.1
埼玉	28,317	2,897	948	3,845	1,559	747	2,306	53.8	78.8	60.0	52.1	72.9	57.6	1.7	5.9	2.4
千葉	23,417	2,706	482	3,188	1,447	351	1,798	53.5	72.8	56.4	51.6	73.2	55.3	1.9	-0.4	1.1
東京	48,767	3,220	333	3,553	1,766	209	1,975	54.8	62.8	55.6	55.0	68.1	56.2	-0.2	-5.3	-0.6
神奈川	30,952	2,352	352	2,704	1,184	322	1,506	50.3	91.5	55.7	46.1	105.1	52.5	4.2	-13.6	3.2
新潟	10,723	1,965	200	2,165	1,178	125	1,303	59.9	62.5	60.2	54.6	69.2	55.8	5.3	-6.7	4.4
富山	4,512	1,040	75	1,115	838	59	897	80.6	78.7	80.4	72.5	88.8	73.7	8.1	-10.1	6.7
石川	5,297	1,108	174	1,282	799	118	917	72.1	67.8	71.5	68.1	66.5	67.9	4.0	1.3	3.6
福井	3,876	857	140	997	660	100	760	77.0	71.4	76.2	74.2	71.2	73.6	2.8	0.2	2.6
山梨	4,615	694	96	790	467	67	534	67.3	69.8	67.6	62.6	57.6	62.0	4.7	12.2	5.6
長野	9,871	1,556	211	1,767	1,036	159	1,195	66.6	75.4	67.6	63.3	74.5	64.4	3.3	0.9	3.2
岐阜	9,359	1,656	598	2,254	1,276	547	1,823	77.1	91.5	80.9	71.2	88.4	75.8	5.9	3.1	5.1
静岡	16,363	3,509	278	3,787	2,474	204	2,678	70.5	73.4	70.7	67.4	82.4	68.3	3.1	-9.0	2.4
愛知	30,284	5,859	191	6,050	4,516	124	4,640	77.1	64.9	76.7	76.9	101.2	77.6	0.2	-36.3	-0.9
三重	8,441	2,155	336	2,491	1,676	268	1,944	77.8	79.8	78.0	75.5	83.2	76.6	2.3	-3.4	1.4
滋賀	6,306	1,124	117	1,241	845	74	919	75.2	63.2	74.1	66.4	56.9	65.4	8.8	6.3	8.7
京都	11,124	935	200	1,135	536	165	701	57.3	82.5	61.8	52.6	76.6	56.6	4.7	5.9	5.2
大阪	35,666	4,818	266	5,084	2,872	214	3,086	59.6	80.5	60.7	60.3	83.5	61.5	-0.7	-3.0	-0.8
兵庫	22,917	3,328	637	3,965	2,238	541	2,779	67.2	84.9	70.1	63.0	84.5	66.0	4.2	0.4	4.1
奈良	6,379	614	313	927	325	233	558	52.9	74.4	60.2	58.7	82.3	66.8	-5.8	-7.9	-6.6
和歌山	4,992	858	355	1,213	472	216	688	55.0	60.8	56.7	50.7	59.5	53.5	4.3	1.3	3.2
鳥取	2,793	560	224	784	263	147	410	47.0	65.6	52.3	47.2	61.0	51.5	-0.2	4.6	0.8
島根	3,247	573	235	808	392	201	593	68.4	85.5	73.4	71.7	76.6	73.6	-3.3	8.9	-0.2
岡山	8,820	1,992	394	2,386	1,437	353	1,790	72.1	89.6	75.0	65.7	86.6	69.1	6.4	3.0	5.9
広島	12,174	1,816	179	1,995	1,227	147	1,374	67.6	82.1	68.9	60.9	76.9	62.3	6.7	5.2	6.6
山口	5,898	1,636	491	2,127	1,135	419	1,554	69.4	85.3	73.1	67.6	85.7	71.8	1.8	-0.4	1.3
徳島	3,487	649	256	905	441	215	656	68.0	84.0	72.5	65.4	82.3	70.8	2.6	1.7	1.7
香川	4,258	842	90	932	562	64	626	66.7	71.1	67.2	65.1	63.6	65.0	1.6	7.5	2.2
愛媛	6,590	1,209	415	1,624	715	313	1,028	59.1	75.4	63.3	59.0	66.8	61.1	0.1	8.6	2.2
高知	3,336	457	376	833	196	264	460	42.9	70.2	55.2	41.3	71.9	55.5	1.6	-1.7	-0.3
福岡	21,367	3,556	1,087	4,643	1,674	878	2,552	47.1	80.8	55.0	48.5	77.2	54.9	-1.4	3.6	0.1
佐賀	4,603	858	872	1,730	516	666	1,182	60.1	76.4	68.3	55.1	74.7	64.8	5.0	1.7	3.5
長崎	7,455	1,261	1,278	2,539	569	937	1,506	45.1	73.3	59.3	49.8	74.4	61.5	-4.7	-1.1	-2.2
熊本	8,540	1,425	1,341	2,766	601	934	1,535	42.2	69.6	55.5	37.5	66.5	51.1	4.7	3.1	4.4
大分	5,356	1,321	498	1,819	818	379	1,197	61.9	76.1	65.8	58.5	76.2	63.0	3.4	-0.1	2.8
宮崎	5,674	931	1,060	1,991	414	720	1,134	44.5	67.9	57.0	45.5	68.0	57.8	-1.0	-0.1	-0.8
鹿児島	8,576	1,189	1,555	2,744	546	1,165	1,711	45.9	74.9	62.4	43.9	72.5	61.0	2.0	2.4	1.4
沖縄	7,746	895	579	1,474	116	270	386	13.0	46.6	26.2	11.2	51.2	26.2	1.8	-4.6	0.0
計	541,276	85,668	23,679	109,347	49,836	17,457	67,293	58.2	73.7	61.5	55.6	72.7	59.4	2.6	1.0	2.1

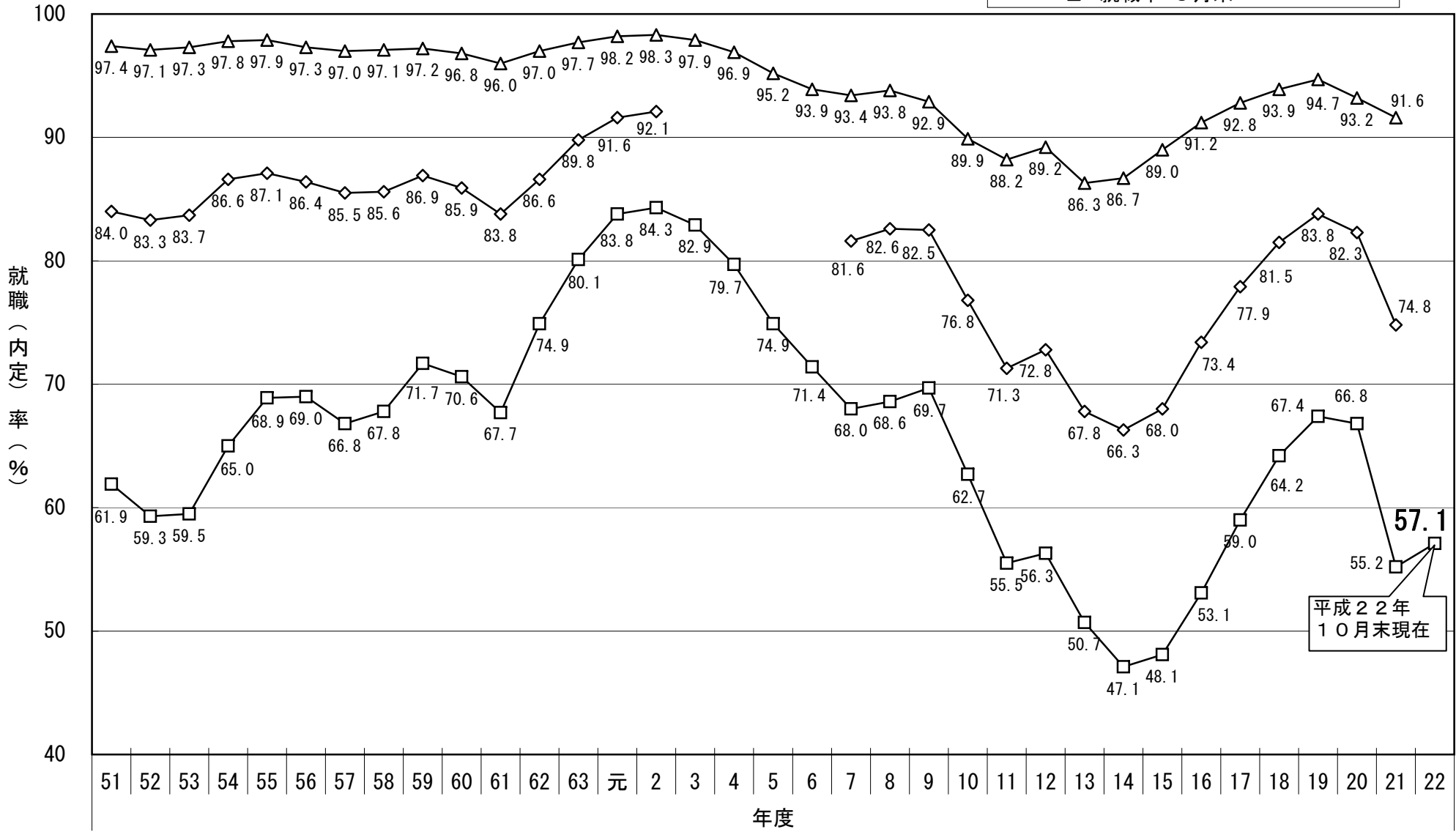
平成23年3月高等学校卒業予定者の就職内定状況

(女子) 平成22年10月31日現在

	卒業予定者数 (人)	就職希望者数(人)			就職内定者数(人)			H22.10.31現在就職内定率(A)(%)			前年同期就職内定率(B)(%)			前年同期比増減(A-B)(ポイント)		
		県内	県外	計	県内	県外	計	県内	県外	計	県内	県外	計	県内	県外	計
北海道	23,265	4,872	169	5,041	1,420	98	1,518	29.1	58.0	30.1	26.9	51.4	27.9	2.2	6.6	2.2
青森	6,531	1,138	697	1,835	376	417	793	33.0	59.8	43.2	32.2	56.5	42.1	0.8	3.3	1.1
岩手	6,357	1,035	567	1,602	598	374	972	57.8	66.0	60.7	49.5	67.8	56.7	8.3	-1.8	4.0
宮城	10,303	2,067	257	2,324	686	153	839	33.2	59.5	36.1	32.5	59.5	35.4	0.7	0.0	0.7
秋田	4,878	762	422	1,184	390	285	675	51.2	67.5	57.0	45.4	69.9	55.0	5.8	-2.4	2.0
山形	5,636	942	286	1,228	467	176	643	49.6	61.5	52.4	48.7	64.9	52.5	0.9	-3.4	-0.1
福島	9,827	1,960	470	2,430	900	258	1,158	45.9	54.9	47.7	44.9	57.8	47.6	1.0	-2.9	0.1
茨城	12,787	2,139	195	2,334	919	111	1,030	43.0	56.9	44.1	43.2	54.3	44.1	-0.2	2.6	0.0
栃木	8,625	1,339	169	1,508	829	99	928	61.9	58.6	61.5	56.4	68.3	57.4	5.5	-9.7	4.1
群馬	8,552	1,225	82	1,307	717	51	768	58.5	62.2	58.8	59.8	69.4	60.3	-1.3	-7.2	-1.5
埼玉	26,293	2,601	737	3,338	1,240	518	1,758	47.7	70.3	52.7	47.4	66.2	52.3	0.3	4.1	0.4
千葉	22,841	2,278	376	2,654	970	259	1,229	42.6	68.9	46.3	41.4	67.3	45.3	1.2	1.6	1.0
東京	49,760	2,258	114	2,372	998	59	1,057	44.2	51.8	44.6	45.0	51.7	45.2	-0.8	0.1	-0.6
神奈川	30,375	1,692	288	1,980	737	209	946	43.6	72.6	47.8	38.3	81.4	44.6	5.3	-8.8	3.2
新潟	10,352	1,472	130	1,602	807	66	873	54.8	50.8	54.5	53.3	58.5	53.7	1.5	-7.7	0.8
富山	4,454	579	22	601	430	17	447	74.3	77.3	74.4	72.9	72.0	72.9	1.4	5.3	1.5
石川	5,010	810	50	860	584	23	607	72.1	46.0	70.6	62.4	46.4	61.9	9.7	-0.4	8.7
福井	3,712	663	55	718	470	34	504	70.9	61.8	70.2	70.4	60.4	69.6	0.5	1.4	0.6
山梨	4,181	517	38	555	289	19	308	55.9	50.0	55.5	52.5	44.4	52.0	3.4	5.6	3.5
長野	9,629	1,074	49	1,123	629	23	652	58.6	46.9	58.1	56.2	65.5	56.7	2.4	-18.6	1.4
岐阜	9,244	1,479	255	1,734	980	190	1,170	66.3	74.5	67.5	67.1	81.9	69.1	-0.8	-7.4	-1.6
静岡	15,672	2,990	159	3,149	1,774	94	1,868	59.3	59.1	59.3	56.6	73.3	57.3	2.7	-14.2	2.0
愛知	30,160	4,312	80	4,392	2,805	66	2,871	65.1	82.5	65.4	65.0	67.8	65.0	0.1	14.7	0.4
三重	7,979	1,646	122	1,768	1,058	87	1,145	64.3	71.3	64.8	65.1	68.4	65.4	-0.8	2.9	-0.6
滋賀	5,953	760	110	870	483	63	546	63.6	57.3	62.8	58.9	63.0	59.3	4.7	-5.7	3.5
京都	11,506	640	93	733	365	53	418	57.0	57.0	57.0	54.8	68.2	56.3	2.2	-11.2	0.7
大阪	34,799	3,529	76	3,605	1,538	51	1,589	43.6	67.1	44.1	43.7	76.1	44.3	-0.1	-9.0	-0.2
兵庫	22,859	2,297	263	2,560	1,309	218	1,527	57.0	82.9	59.6	53.3	83.7	55.9	3.7	-0.8	3.7
奈良	6,108	423	151	574	203	75	278	48.0	49.7	48.4	56.4	57.4	56.7	-8.4	-7.7	-8.3
和歌山	4,611	728	138	866	337	68	405	46.3	49.3	46.8	41.3	48.4	42.5	5.0	0.9	4.3
鳥取	2,706	427	107	534	213	55	268	49.9	51.4	50.2	48.0	54.9	49.2	1.9	-3.5	1.0
島根	3,145	429	118	547	275	77	352	64.1	65.3	64.4	56.6	67.7	59.9	7.5	-2.4	4.5
岡山	8,649	1,214	100	1,314	632	66	698	52.1	66.0	53.1	49.8	65.0	50.9	2.3	1.0	2.2
広島	11,801	1,268	46	1,314	665	29	694	52.4	63.0	52.8	49.0	69.2	49.8	3.4	-6.2	3.0
山口	5,960	1,203	111	1,314	677	64	741	56.3	57.7	56.4	55.8	55.1	55.8	0.5	2.6	0.6
徳島	3,336	418	112	530	217	81	298	51.9	72.3	56.2	61.4	81.8	65.0	-9.5	-9.5	-8.8
香川	4,115	554	24	578	294	10	304	53.1	41.7	52.6	52.0	41.9	51.4	1.1	-0.2	1.2
愛媛	6,217	953	102	1,055	511	67	578	53.6	65.7	54.8	57.3	55.8	57.1	-3.7	9.9	-2.3
高知	3,327	305	123	428	109	67	176	35.7	54.5	41.1	38.1	54.5	43.5	-2.4	0.0	-2.4
福岡	21,036	2,819	244	3,063	997	147	1,144	35.4	60.2	37.3	33.3	52.9	35.0	2.1	7.3	2.3
佐賀	4,181	859	280	1,139	466	181	647	54.2	64.6	56.8	54.8	66.7	58.4	-0.6	-2.1	-1.6
長崎	7,193	1,248	491	1,739	509	288	797	40.8	58.7	45.8	42.7	59.3	47.7	-1.9	-0.6	-1.9
熊本	8,201	1,300	429	1,729	478	249	727	36.8	58.0	42.0	33.7	55.7	39.3	3.1	2.3	2.7
大分	5,355	915	124	1,039	492	68	560	53.8	54.8	53.9	48.2	45.1	47.8	5.6	9.7	6.1
宮崎	5,335	888	436	1,324	388	250	638	43.7	57.3	48.2	40.1	51.2	43.6	3.6	6.1	4.6
鹿児島	8,039	1,284	628	1,912	596	370	966	46.4	58.9	50.5	47.6	61.3	52.3	-1.2	-2.4	-1.8
沖縄	7,553	842	322	1,164	122	144	266	14.5	44.7	22.9	13.6	57.8	25.7	0.9	-13.1	-2.8
計	528,408	67,153	10,417	77,570	32,949	6,427	39,376	49.1	61.7	50.8	47.5	62.5	49.6	1.6	-0.8	1.2

新規高等学校卒業（予定）者就職（内定）状況

- 就職（内定）率 10月末
- ◇ 就職（内定）率 12月末
- △ 就職率 3月末



平成22年
10月末現在