

平成22年介護事業経営概況調査結果の概況(案)

調査の概要

○ 調査概要

目的： 各々の介護保険施設・事業所の経営状況を把握することにより次期介護報酬改定の基礎資料を得ることを目的とする。

期 日： 平成22年7月1日

調査客体数： 約10,000施設・事業所（抽出率：約7%）

調査事項： 収入の状況、支出の状況、資産・負債の状況、職員人件費の状況 等

抽出方法： 調査対象サービスごとに、1/4～1/60で設定

留意事項： 平成22年の介護事業経営概況調査は決算額による調査に変更等の調査手法の見直しを行っているため、従前の調査とは手法が異なっていることに留意。
（従来は各年9月中の収支の状況を把握等）

○ 回収状況

サービス種類	客体数 (A)	有効回答数 (B)	有効回答率 (B)/(A)
介護老人福祉施設	1,577	986	62.5%
介護老人保健施設	963	487	50.6%
※ 介護療養型医療施設（病院）	227	72	31.7%
認知症対応型共同生活介護	1,048	433	41.3%
訪問介護	1,366	444	32.5%
訪問入浴介護	263	120	45.6%
※ 訪問看護	161	50	31.1%
通所介護	1,306	637	48.8%
※ 認知症対応型通所介護	229	69	30.1%
※ 通所リハビリテーション	251	74	29.5%
※ 短期入所生活介護	226	80	35.4%
居宅介護支援	1,612	194	12.0%
※ 福祉用具貸与	150	38	25.3%
小規模多機能型居宅介護	264	152	57.6%
※ 特定施設入居者生活介護 （有料老人ホーム）	198	19	9.6%

注：サービス名に「※」のあるサービスについては、集計施設数が少数であり、集計結果に個々のデータが大きく影響している可能性があるため参考数値。

1 介護老人福祉施設

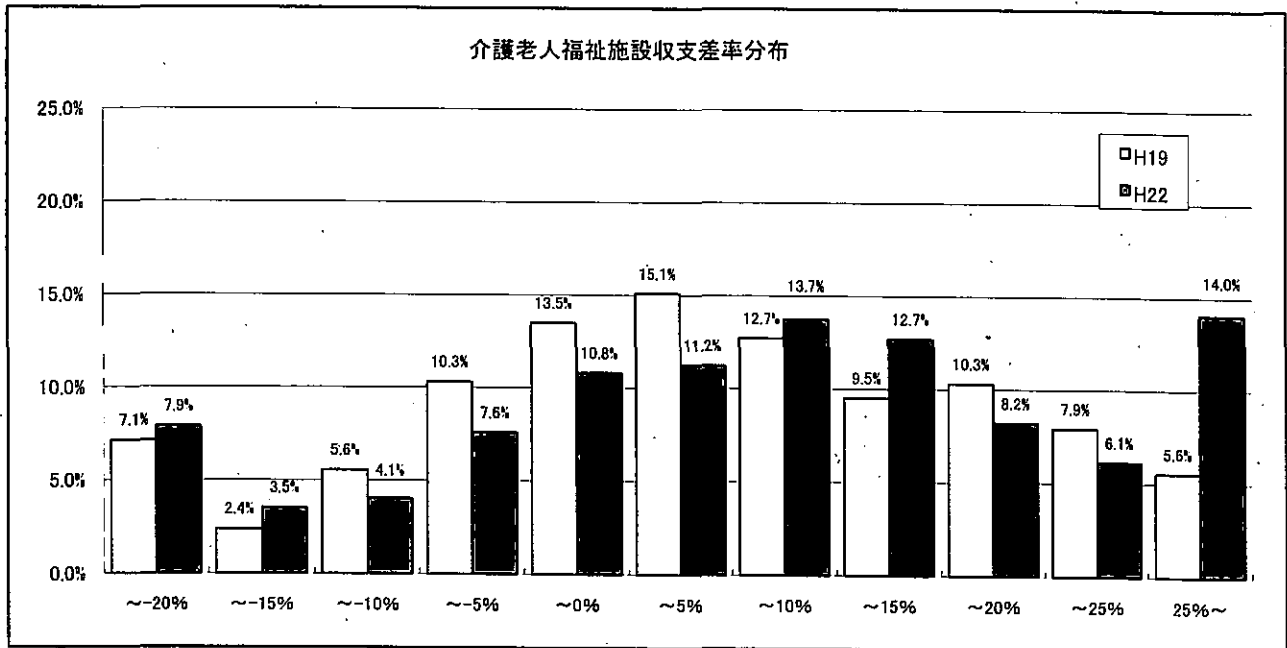
		平成16年調査	平成19年調査	平成22年調査	(参考)平成20年実態調査
		千円	千円	千円	千円
1	I 介護事業収益	23,564	24,617	25,069	20,741
2	(1)介護料収入	174	4,890		3,983
3	(2)保険外の利用料	272	637	265	239
4	(3)補助金収入	1,151	1,351	1,194	871
5	(4)国庫補助金等特別積立金取崩額	-0	-2	-34	-2
6	(5)介護報酬査定減	-	-	182	-
7	(6)介護職員処遇改善交付金				
8	II 介護事業費用	14,040	18,395	14,427	15,237
9	(1)給与費	1,860	2,941	2,311	2,386
10	(2)減価償却費	6,527	8,667	6,888	7,366
11	(3)その他	1,141	2,088	-	1,558
12	うち委託費				
13	III 介護事業外収益	215	184	114	98
14	(1)借入金補助金収入	258	296	263	81
15	IV 介護事業外費用	209	38	150	1
16	(1)本部費繰入				
17	V 特別損失				
18	収入 ①=I-Ⅰ(4)+Ⅲ	24,224	30,326	25,596	25,059
19	支出 ②=Ⅱ+Ⅳ+Ⅴ-Ⅰ(4)	21,743	28,987	22,845	24,199
20	差引 ③=①-②	2,481	1,339	2,751	859
21	施設数	193	126	986	174

※ 比率は収入に対する割合

22	平均定員	73.6人	89.9人	70.4人	76.3人
23	延べ利用者数	2,163.9人	2,628.8人	2,053.9人*	2,284.9人
24	常勤換算職員数(常勤率)	42.1人 87.2%	55.9人 80.6%	46.5人 82.8%	45.3人 85.6%
25	看護・介護職員常勤換算数(常勤率)	30.9人 89.1%	43.3人 81.1%	35.3人 84.3%	32.7人 86.5%
26	常勤換算1人当たり給与				
27	看護師	407,179円	433,787円	419,435円	453,236円
28	常勤 准看護師	350,807円	377,339円	359,004円	362,652円
29	介護福祉士	333,428円	335,082円	321,873円	340,464円
30	介護職員	288,448円	297,296円	300,783円	290,289円
31	非常勤 看護師	281,894円	342,079円	269,147円	344,956円
32	非常勤 准看護師	250,495円	331,786円	251,105円	301,046円
33	非常勤 介護福祉士	195,911円	218,222円	201,968円	276,598円
34	非常勤 介護職員	213,794円	243,476円	193,042円	219,350円

※ 平成22年の延べ利用者数は「実利用者数×30」で算出している

31	利用者1人当たり収入	11,195円	11,536円	12,462円	10,967円
32	利用者1人当たり支出	10,048円	11,027円	11,123円	10,591円
33	常勤換算職員1人当たり給与	326,844円	332,954円	310,470円	332,948円
34	看護・介護職員(常勤換算)1人当たり給与	307,971円	312,904円	294,027円	315,891円
35	常勤換算職員1人当たり利用者数	1.7人	1.6人	1.5人	1.7人
36	看護・介護職員(常勤換算)1人当たり利用者数	2.3人	2.0人	2.0人	2.3人



2 介護老人保健施設

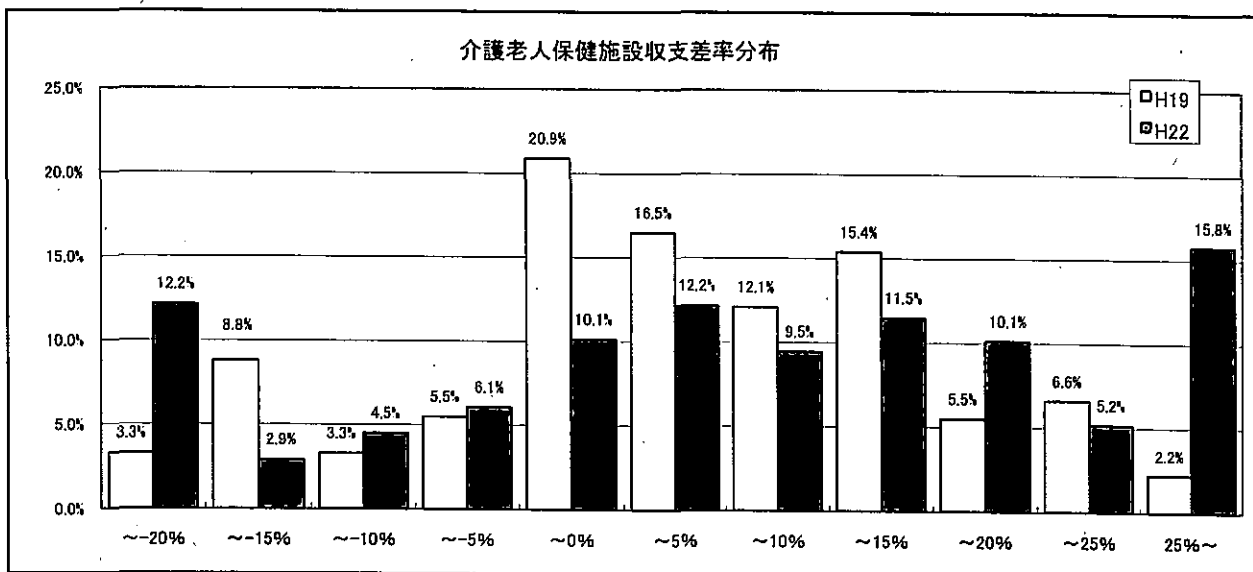
		平成16年調査	平成19年調査	平成22年調査	(参考)平成20年実態調査	
1 2 3 4 5 6	I 介護事業収益	千円	千円	千円	千円	
	(1)介護料収入	33,093	31,348	34,202	27,297	
	(2)保険外の利用料	1,340	7,562	-	6,011	
	(3)補助金収入	-	-	-	-	
	(4)国庫補助金等特別積立金取崩額	-	-	-	-	
	(5)介護報酬査定減	-20	-1	-61	-22	
(6)介護職員処遇改善交付金	-	-	153	-		
7 8 9 10	II 介護事業費用					
	(1)給与費	17,338 50.4%	20,652 53.1%	18,612 54.3%	17,853 53.6%	
	(2)減価償却費	2,309 6.7%	2,761 7.1%	2,251 6.6%	2,339 7.0%	
	(3)その他	10,068 29.3%	12,865 33.1%	10,595 30.9%	9,805 29.5%	
	うち委託費	3,343 9.7%	4,616 11.9%	-	3,293 9.9%	
11	III 介護事業外収益	(1)借入金補助金収入	-	-	3	-
12	IV 介護事業外費用	(1)借入金利息	1,042	967	898	859
13	V 特別損失	(1)本部費繰入	-	-	-	-
14	収入 ①= I - I (4) + III	34,414	38,909	34,298	33,286	
15	支出 ②= II + IV + V - I (4)	30,757	37,244	32,356	30,857	
16	差引 ③=①-②	3,657 10.6%	1,664 4.3%	1,942 5.7%	2,429 7.3%	
17	施設数	142	91	487	208	

※ 比率は収入に対する割合

18	平均定員	95.2人	107.9人	91.1人	92.4人
19	延べ利用者数	2,728.0人	3,056.4人	2,494.3人 *	2,717.1人
20	常勤換算職員数(常勤率)	52.5人 93.2%	60.1人 89.6%	56.8人 87.9%	51.2人 92.9%
21	看護・介護職員常勤換算数(常勤率)	39.1人 94.5%	46.4人 90.3%	42.6人 88.9%	38.1人 93.8%
常勤換算1人当たり給与					
22	看護師	430,870円	471,901円	409,683円	457,884円
23	常勤 准看護師	339,034円	372,629円	343,618円	358,386円
24	介護福祉士	290,315円	308,998円	290,022円	299,732円
25	介護職員	241,641円	270,577円	289,891円	253,725円
27	非常勤 看護師	277,807円	329,528円	226,619円	348,437円
28	非常勤 准看護師	282,426円	293,218円	234,577円	296,729円
29	非常勤 介護福祉士	208,171円	208,584円	183,659円	230,345円
30	非常勤 介護職員	192,983円	195,674円	179,413円	207,324円

※ 平成22年の延べ利用者数は「実利用者数×30」で算出している

31	利用者1人当たり収入	12,615円	12,730円	13,750円	12,251円
32	利用者1人当たり支出	11,275円	12,186円	12,972円	11,357円
33	常勤換算職員1人当たり給与	317,624円	345,829円	327,392円	339,646円
34	看護・介護職員(常勤換算)1人当たり給与	292,029円	315,562円	299,305円	307,932円
35	常勤換算職員1人当たり利用者数	1.8人	1.7人	1.6人	1.8人
36	看護・介護職員(常勤換算)1人当たり利用者数	2.3人	2.2人	2.1人	2.4人



3 介護療養型医療施設(病院)

		平成16年調査	平成19年調査	平成22年調査	(参考)平成20年実態調査
		千円	千円	千円	千円
1	I 介護事業収益	40,446	32,835	39,480	31,848
2	(1)介護料収入	1,664	5,757	-	4,327
3	(2)保険外の利用料	-	-	-	-
4	(3)補助金収入	-	-	-	-
5	(4)国庫補助金等特別積立金取崩額	-	-	-	-
6	(5)介護報酬査定減	-27	-28	-367	-17
7	(6)介護職員処遇改善交付金	-	-	74	-
8	II 介護事業費用	24,576 58.4%	23,189 60.1%	22,089 56.4%	21,392 59.2%
9	(1)給与費	2,026 4.8%	1,462 3.8%	1,493 3.8%	1,439 4.0%
10	(2)減価償却費	13,595 32.3%	11,449 29.7%	10,248 26.2%	11,560 32.0%
11	(3)その他	3,465 8.5%	2,823 7.3%	-	2,975 8.2%
12	うち委託費	-	-	-	-
13	III 介護事業外収益	(1)借入金補助金収入	-	-	-
14	IV 介護事業外費用	(1)借入金利息	624	517	866
15	V 特別損失	(1)本部費繰入	-	-	22
16	収入 ①=I-I(4)+III	42,083	38,564	39,188	36,158
17	支出 ②=II+IV+V-I(4)	40,820	36,617	34,718	34,996
18	差引 ③=①-②	1,263 3.0%	1,947 5.0%	4,469 11.4%	1,163 3.2%
19	施設数	119	38	72	92

※ 比率は収入に対する割合

18	平均定員	86.6人	77.4人	73.9人	76.3人
19	延べ利用者数	2,515.9人	2,103.8人	2,159.0人 *	2,195.2人
20	常勤換算職員数(常勤率)	60.1人 93.5%	58.1人 91.9%	54.1人 89.7%	63.9人 90.2%
21	看護・介護職員常勤換算数(常勤率)	43.4人 95.8%	39.8人 93.6%	37.3人 91.7%	38.9人 91.3%
22	常勤換算1人当たり給与				
23	看護師	407,668円	384,582円	447,349円	422,738円
24	常 准看護師	354,257円	362,089円	363,536円	349,118円
25	勤 介護福祉士	270,183円	258,325円	322,527円	276,844円
26	介護職員	246,165円	239,414円	285,478円	253,720円
27	非常勤 看護師	320,793円	291,731円	291,504円	343,685円
28	非常勤 准看護師	256,023円	318,890円	247,434円	289,757円
29	非常勤 介護福祉士	225,923円	188,524円	162,471円	207,867円
30	非常勤 介護職員	177,898円	176,274円	191,263円	217,438円

※ 平成22年の延べ利用者数は「実利用者数×30」で算出している

31	利用者1人当たり収入	16,727円	18,330円	18,151円	16,471円
32	利用者1人当たり支出	16,225円	17,405円	16,081円	15,942円
33	常勤換算職員1人当たり給与	379,335円	383,556円	408,375円	421,503円
34	看護・介護職員(常勤換算)1人当たり給与	301,755円	295,558円	329,098円	309,888円
35	常勤換算職員1人当たり利用者数	1.4人	1.2人	1.4人	1.1人
36	看護・介護職員(常勤換算)1人当たり利用者数	1.9人	1.8人	2.0人	1.9人

4 認知症対応型共同生活介護(予防を含む)

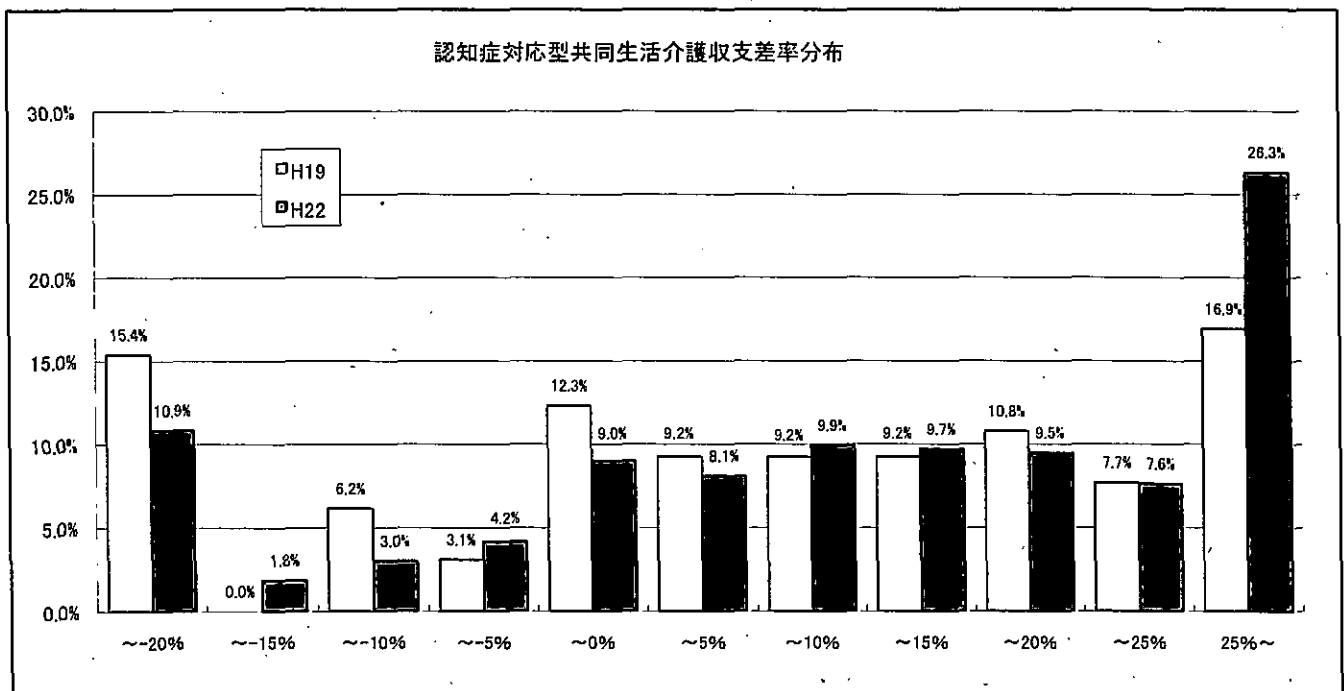
		平成16年調査	平成19年調査	平成22年調査	(参考)平成20年実態調査
1	I 介護事業収益	千円 3,705	千円 3,792	千円 4,293	千円 4,139
2	(1)介護料収入	1,064	1,136	1,274	1,332
3	(2)保険外の利用料	34	1	23	4
4	(3)補助金収入	4	3	35	12
5	(4)国庫補助金等特別積立金取崩額	0	-4	-29	-0
6	(5)介護報酬査定減	-	-	47	-
7	(6)介護職員処遇改善交付金				
8	II 介護事業費用	2,755 57.3%	2,927 59.4%	2,970 52.9%	3,171 57.8%
9	(1)給与費	263 5.5%	258 5.2%	282 5.0%	266 4.9%
10	(2)減価償却費	1,289 26.8%	1,253 25.4%	1,528 27.2%	1,429 26.1%
11	(3)その他	99 2.1%	109 2.2%	-	81 1.5%
12	うち委託費				
13	III 介護事業外収益	(1)借入金補助金収入 3	0	8	10
14	IV 介護事業外費用	(1)借入金利息 86	56	63	72
15	V 特別損失	(1)本部費繰入 0	53	78	25
16	収入 ①=I-I(4)+III	4,806	4,926	5,617	5,485
17	支出 ②=II+IV+V-I(4)	4,389	4,545	4,887	4,951
18	差引 ③=①-②	417 8.7%	381 7.7%	730 13.0%	534 9.7%
19	施設数	150	65	433	373

※ 比率は収入に対する割合

20	平均定員	14.5人	15.2人	14.7人	15.5人
21	延べ利用者数	416.1人	411.1人	467.8人*	434.4人
22	常勤換算職員数(常勤率)	11.6人 82.0%	11.8人 74.6%	12.6人 77.9%	12.2人 80.4%
23	看護・介護職員常勤換算数(常勤率)	10.1人 81.8%	10.5人 72.7%	11.1人 76.5%	10.7人 79.4%
24	常勤換算1人当たり給与				
25	看護師	242,469円	300,710円	311,638円	332,088円
26	常准看護師	206,516円	310,167円	228,046円	264,615円
27	勤 介護福祉士	254,184円	284,471円	252,078円	280,949円
28	介護職員	208,822円	229,301円	234,412円	219,970円
29	非常勤	194,451円	238,174円	208,659円	267,355円
30	准看護師	130,868円	147,162円	181,890円	198,866円
31	勤 介護福祉士	127,737円	219,492円	149,961円	209,330円
32	介護職員	175,535円	196,973円	174,055円	201,567円

※ 平成22年の延べ利用者数は「実利用者数×30」で算出している

33	利用者1人当たり収入	11,550円	11,983円	12,007円	12,626円
34	利用者1人当たり支出	10,549円	11,055円	10,447円	11,398円
35	常勤換算職員1人当たり給与	216,610円	243,550円	234,831円	245,657円
36	看護・介護職員(常勤換算)1人当たり給与	209,852円	233,904円	221,274円	232,370円
37	常勤換算職員1人当たり利用者数	1.2人	1.2人	1.2人	1.2人
38	看護・介護職員(常勤換算)1人当たり利用者数	1.4人	1.3人	1.3人	1.3人



5 訪問介護(予防を含む)

		平成16年調査		平成19年調査		平成22年調査		(参考)平成20年実態調査	
		千円		千円		千円		千円	
1	I 介護事業収益	(1)介護料収入	3,503	3,387	2,652	2,524			
2		(2)保険外の利用料	3	1	51	2			
3		(3)補助金収入	106	0	17	3			
4		(4)国庫補助金等特別積立金取崩額	4	3	1	2			
5		(5)介護報酬査定減	-10	-0	-59	-1			
6		(6)介護職員処遇改善交付金	-	-	30	-			
7	II 介護事業費用	(1)給与費	3,032	2,803	1,899	2,060	84.1%	82.8%	70.5%
8		(2)減価償却費	39	52	24	38	1.1%	1.5%	1.5%
9		(3)その他	454	392	646	401	12.6%	11.6%	15.9%
10		うち委託費	26	36	-	19	0.7%	1.1%	0.7%
11	III 介護事業外収益	(1)借入金補助金収入	1	0	4	1			
12	IV 介護事業外費用	(1)借入金利息	6	3	21	10			
13	V 特別損失	(1)本部費繰入	20	29	40	4			
14	収入 ①=I-I(4)+III		3,603	3,387	2,693	2,528			
15	支出 ②=II+IV+V-I(4)		3,548	3,276	2,630	2,511			
16	差引 ③=①-②		55	111	64	17	1.5%	3.3%	0.7%
17	施設数		440	224	444	1,730			

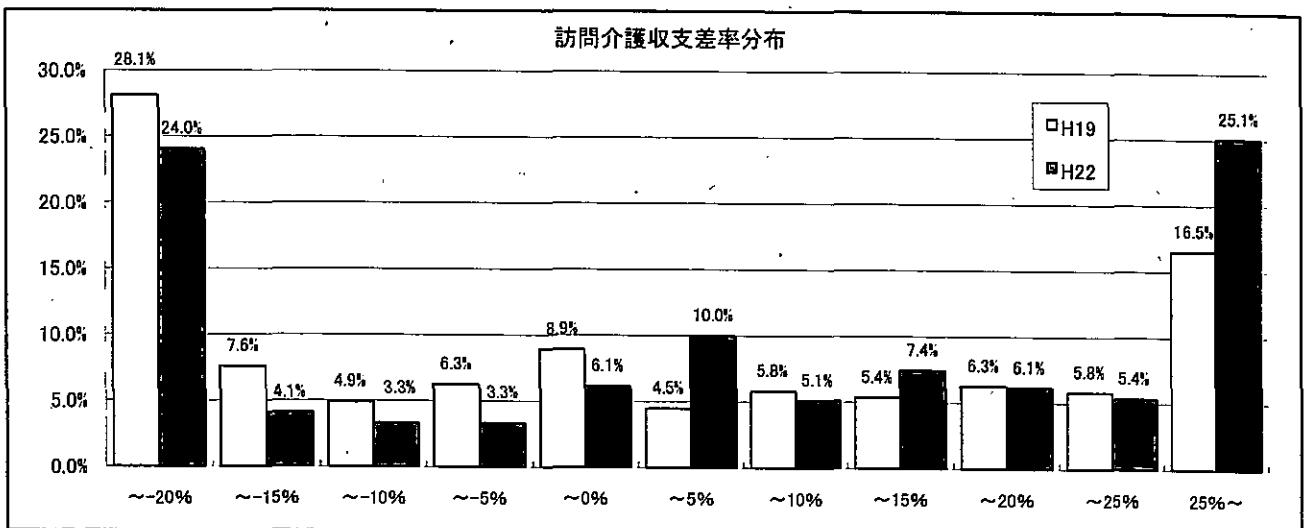
※ 比率は収入に対する割合

18	延べ訪問回数	928.4回	955.2回	654.0回	725.5回
19	常勤換算職員数(常勤率)	12.4人 42.2%	13.4人 42.1%	8.9人 45.8%	8.6人 42.8%
20	介護職員常勤換算数(常勤率)	11.3人 38.1%	12.3人 39.2%	7.9人 41.1%	7.7人 40.8%
24	常勤 介護福祉士	257,581円	245,329円	249,775円	264,107円
25	常勤 介護職員	217,660円	214,019円	224,527円	223,124円
29	非常勤 介護福祉士	212,460円	219,688円	200,948円	230,476円
30	非常勤 介護職員	227,704円	211,317円	189,904円	212,046円

31	訪問1回当たり収入	3,881円	3,546円	4,119円	3,485円
32	訪問1回当たり支出	3,822円	3,430円	4,021円	3,462円
33	常勤換算職員1人当たり給与	232,748円	223,259円	213,483円	231,665円
34	介護職員(常勤換算)1人当たり給与	229,282円	221,060円	204,121円	225,099円
35	訪問介護員常勤換算1人当たり訪問回数	81.7回	77.9回	82.5回 *	93.7回

*: 訪問介護員以外の介護職員を含む

36	延べ訪問回数				
37	身体介護	284.9回 30.7%	243.6回 30.8%	223.0回 40.6%	249.8回 39.9%
38	身体・生活	236.0回 25.4%	255.1回 32.3%	140.6回 25.6%	176.3回 28.2%
39	生活援助	397.8回 42.8%	267.2回 33.8%	167.1回 30.4%	176.0回 28.2%
40	通院	9.8回	24.9回	18.8回	23.2回
40	計	928.4回	790.8回	549.5回	625.3回
41	延べ訪問時間				
42	身体介護	255時間 20.3%	225時間 22.3%	194時間 31.7%	201時間 28.9%
43	身体・生活	427時間 34.0%	435時間 43.2%	213時間 34.9%	275時間 39.5%
43	生活援助	573時間 45.7%	348時間 34.5%	204時間 33.4%	219時間 31.6%
43	計	1,254時間	1,007時間	611時間	695時間
44	予防サービス				
44	延べ訪問回数(対介護サービス比)	-	164.5回 17.2%	-	101.0回 13.9%
45	延べ訪問時間	-	229時間	169時間	170時間



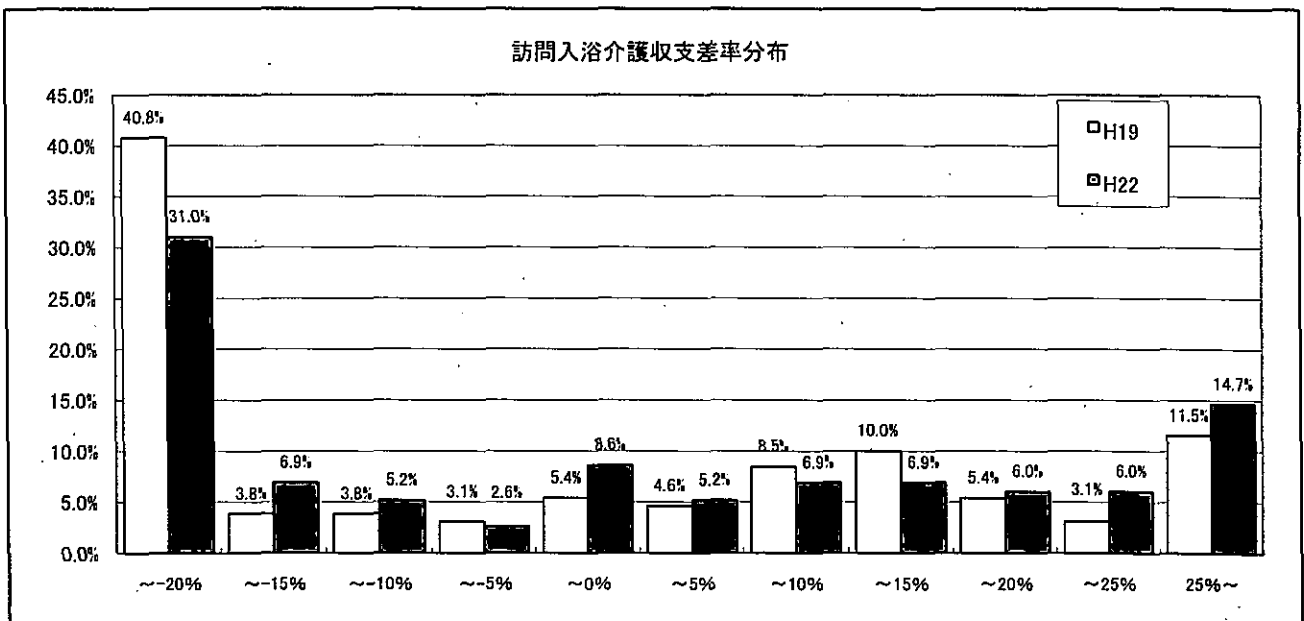
6 訪問入浴介護(予防を含む)

		平成16年調査	平成19年調査	平成22年調査	(参考)平成20年実態調査
1	I 介護事業収益	千円 1,645	千円 1,839	千円 2,097	千円 1,707
2	(1)介護料収入				
3	(2)保険外の利用料	0	0	10	0
4	(3)補助金収入	32	0	5	0
5	(4)国庫補助金等特別積立金取崩額	3	0	8	6
6	(5)介護報酬査定減	-0	-0	-0	-0
7	(6)介護職員処遇改善交付金	-	-	11	-
8	II 介護事業費用	1,361 81.2%	1,489 81.0%	1,573 73.9%	1,333 78.1%
9	(1)給与費				
10	(2)減価償却費	42 2.5%	42 2.3%	19 0.9%	35 2.1%
11	(3)その他	233 13.9%	361 19.7%	378 17.8%	304 17.8%
12	うち委託費	13 0.8%	57 3.1%	-	25 1.5%
13	III 介護事業外収益	(1)借入金補助金収入 0	-	4	0
14	IV 介護事業外費用	(1)借入金利息 7	9	3	14
15	V 特別損失	(1)本部費繰入 10	1	28	2
16	収入 ①=I-I(4)+III	1,677	1,839	2,128	1,707
17	支出 ②=II+IV+V-I(4)	1,651	1,902	1,993	1,682
18	差引 ③=①-②	26 1.6%	-64 -3.5%	135 6.3%	25 1.5%
19	施設数	93	130	120	720

※ 比率は収入に対する割合

		平成16年調査	平成19年調査	平成22年調査	(参考)平成20年実態調査
20	平均定員	131.2回	142.9回	156.6回	138.0回
21	延べ利用者数	5.1人 69.6%	5.2人 64.9%	6.1人 63.7%	5.0人 66.1%
22	常勤換算職員数(常勤率)	4.7人 67.3%	4.7人 61.6%	5.4人 59.6%	4.5人 63.3%
23	常勤換算1人当たり給与				
24	看護師	280,212円	261,711円	331,132円	314,369円
25	常准看護師	269,858円	244,943円	288,113円	292,943円
26	勤 介護福祉士	271,569円	269,150円	286,228円	282,100円
27	介護職員	243,706円	242,915円	251,269円	245,730円
28	非常勤 看護師	297,248円	279,472円	280,185円	253,602円
29	常准看護師	246,480円	234,517円	237,753円	248,538円
30	勤 介護福祉士	208,650円	194,721円	184,079円	219,766円
31	介護職員	200,505円	203,787円	215,119円	212,891円

31	訪問1回当たり収入	12,786円	12,864円	13,589円	12,376円
32	訪問1回当たり支出	12,587円	13,308円	12,729円	12,191円
33	常勤換算職員1人当たり給与	253,961円	243,425円	258,924円	262,793円
34	看護・介護職員(常勤換算)1人当たり給与	248,479円	242,421円	252,365円	255,137円
35	常勤換算職員1人当たり延べ訪問回数	25.5回	27.4回	25.8回	27.8回
36	看護・介護職員(常勤換算)1人当たり利用者数	28.0回	30.6回	29.2回	30.9回



7 訪問看護(ステーション)(予防を含む)

		平成16年調査	平成19年調査	平成22年調査	(参考)平成20年実態調査
1	I 介護事業収益	千円 2,193	千円 1,788	千円 2,787	千円 1,993
2	(1)介護料収入				
5	(2)保険外の利用料	1	1	23	4
5	(3)介護報酬査定減	-3	-2	-44	-6
7	II 介護事業費用	1,641 74.9%	1,541 86.2%	2,145 77.6%	1,582 79.4%
8	(1)給与費				
9	(2)減価償却費	38 1.7%	9 0.5%	32 1.2%	22 1.1%
10	(3)その他	275 12.5%	295 16.5%	384 13.9%	332 16.7%
10	うち委託費	19 0.9%	20 1.1%	-	14 0.7%
11	III 介護事業外収益	(1)借入金補助金収入	-	0	-
12	IV 介護事業外費用	(1)借入金利息	3	28	3
13	V 特別損失	(1)本部費繰入	-	9	-
14	収入 ①=I+III	2,191	1,787	2,766	1,992
15	支出 ②=II+IV+V	1,964	1,847	2,599	1,938
16	差引 ③=①-②	227 10.4%	-61 -3.4%	166 6.0%	53 2.7%
17	施設数	210	48	50	288

※ 比率は収入に対する割合

18	延べ訪問回数	253.4回	223.1回	308.8回	242.7回
19	延べ訪問時間	234.7時間	194.3時間	-	216.9時間
20	常勤換算職員数(常勤率)	5.3人 72.8%	4.9人 73.1%	6.5人 62.4%	3.9人 72.6%
20	看護職員常勤換算数(常勤率)	3.8人 68.4%	3.5人 68.3%	4.5人 63.0%	2.7人 67.4%
22	常勤	常勤換算1人当たり給与			
23	看護師	418,103円	449,504円	370,802円	412,271円
24	准看護師	329,269円	393,581円	201,072円	312,475円
25	理学療法士	332,520円	525,148円	298,542円 *	408,977円
25	作業療法士	400,141円	383,890円		385,108円
27	非常勤	非常勤換算1人当たり給与			
28	看護師	356,260円	382,895円	224,205円	305,112円
29	准看護師	253,048円	296,230円	253,056円	279,034円
30	理学療法士	544,503円	542,106円	384,409円 *	428,135円
30	作業療法士	320,250円	218,859円		447,843円

*: 言語聴覚士を含む

31	訪問1回当たり収入	8,646円	8,008円	8,957円	8,208円
32	訪問1回当たり支出	7,748円	8,280円	8,418円	7,987円
33	常勤換算職員1人当たり給与	385,739円	418,702円	332,622円	379,712円
34	看護職員(常勤換算)1人当たり給与	386,414円	420,891円	315,990円	369,669円
35	常勤換算職員1人当たり延べ訪問回数	48.2回	45.3回	46.8回	62.9回
36	看護職員(常勤換算)1人当たり延べ訪問回数	65.9回	64.5回	68.5回	90.4回

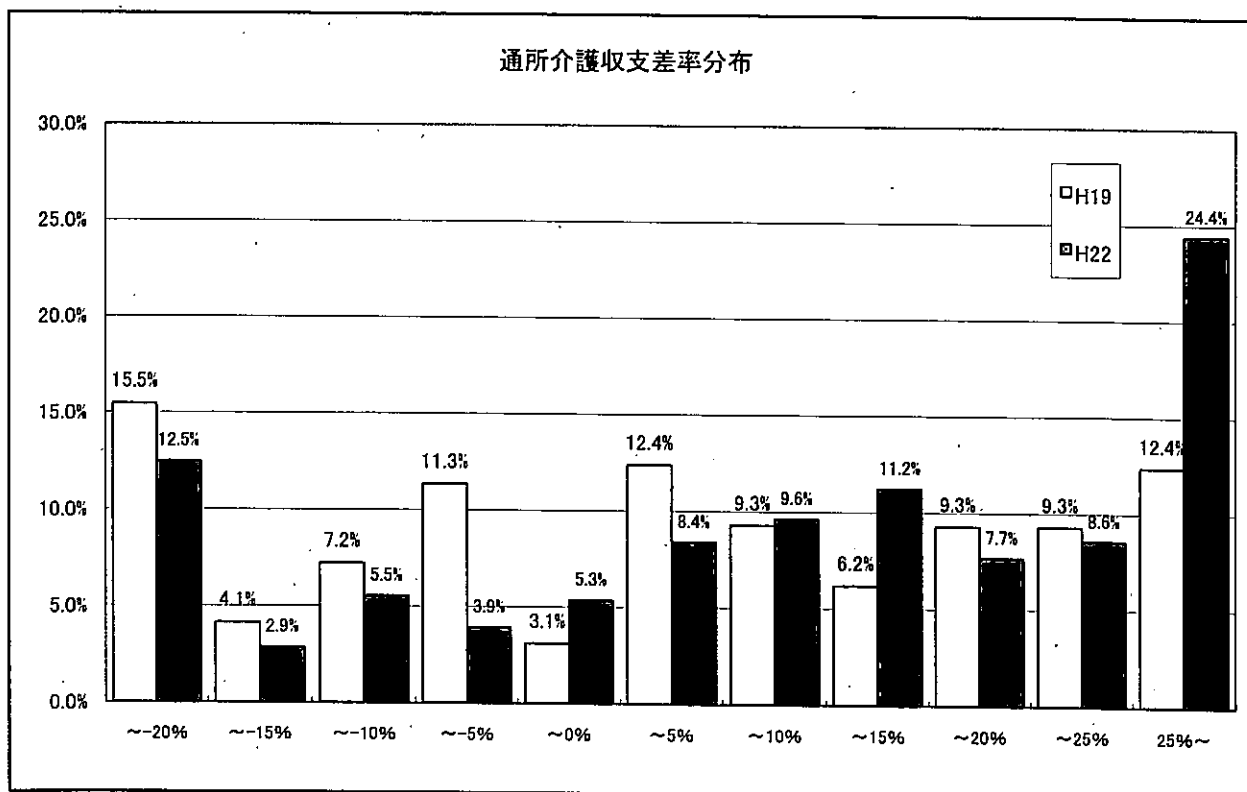
8 通所介護(予防を含む)

		平成16年調査	平成19年調査	平成22年調査	(参考)平成20年実態調査
1	I 介護事業収益	千円 4,552	千円 4,002	千円 3,986	千円 3,840
2	(1)介護料収入	4,552	4,002	3,986	3,840
3	(2)保険外の利用料	158	275	193	269
4	(3)補助金収入	48	14	32	19
5	(4)国庫補助金等特別積立金取崩額	12	55	80	46
6	(5)介護報酬査定減	-2	-0	-34	-0
7	(6)介護職員処遇改善交付金	-	-	24	-
8	II 介護事業費用	2,966 62.2%	2,750 64.1%	2,339 55.2%	2,509 60.7%
9	(1)給与費	2,966	2,750	2,339	2,509
10	(2)減価償却費	228 4.8%	230 5.4%	245 5.8%	229 5.5%
11	(3)その他	1,118 23.5%	1,083 25.2%	1,252 29.5%	1,099 26.6%
12	うち委託費	203 4.3%	213 5.0%	-	136 3.3%
13	III 介護事業外収益	(1)借入金補助金収入 10	(1)借入金補助金収入 0	36	8
14	IV 介護事業外費用	(1)借入金利息 27	(1)借入金利息 25	86	35
15	V 特別損失	(1)本部費繰入 20	(1)本部費繰入 16	39	8
16	収入 ①=I-I(4)+III	4,766	4,291	4,237	4,135
17	支出 ②=II+IV+V-I(4)	4,347	4,049	3,881	3,833
18	差引 ③=①-②	419 8.8%	243 5.7%	356 8.4%	302 7.3%
19	施設数	451	97	637	828

※ 比率は収入に対する割合

19	延べ利用者数	545.8人	468.3人	432.2人	439.7人
20	常勤換算職員数(常勤率)	11.1人 70.8%	10.6人 65.6%	9.7人 64.7%	9.4人 67.6%
21	看護・介護職員常勤換算数(常勤率)	8.1人 68.6%	7.2人 62.8%	6.8人 60.4%	6.7人 65.4%
22	常勤換算1人当たり給与				
23	看護師	300,299円	332,693円	307,947円	321,745円
24	常勤 准看護師	285,385円	303,228円	276,157円	285,565円
25	勤 介護福祉士	286,029円	279,954円	265,219円	287,805円
26	介護職員	237,477円	212,751円	237,536円	233,913円
27	非常勤 看護師	255,624円	306,725円	231,386円	272,269円
28	准看護師	218,924円	247,394円	208,812円	261,624円
29	介護福祉士	201,035円	219,787円	171,773円	219,676円
30	介護職員	207,459円	194,528円	168,401円	199,379円

31	利用者1回当たり収入	8,733円	9,163円	9,805円	9,404円
32	利用者1回当たり支出	7,966円	8,645円	8,981円	8,718円
33	常勤換算職員1人当たり給与	250,124円	246,358円	239,733円	261,402円
34	看護・介護職員(常勤換算)1人当たり給与	245,926円	239,963円	220,511円	246,781円
35	常勤換算職員1人当たり延べ利用者数	49.2人	44.2人	44.3人	46.6人
36	看護・介護職員(常勤換算)1人当たり利用者数	67.7人	65.2人	63.9人	65.9人



9 認知症対応型通所介護(予防を含む)

		平成16年調査	平成19年調査	平成22年調査	(参考)平成20年実態調査
		千円	千円	千円	千円
1	I 介護事業収益		1,916	2,116	2,091
2	(1)介護料収入		95	98	103
3	(2)保険外の利用料		9	44	12
4	(3)補助金収入		7	17	25
5	(4)国庫補助金等特別積立金取崩額		-0	-1	-0
6	(5)介護報酬査定減		-	29	-
7	(6)介護職員処遇改善交付金				
7	II 介護事業費用		1,420	1,597	1,537
8	(1)給与費		70.3%	69.6%	69.0%
9	(2)減価償却費		68	116	108
10	(3)その他		587	526	515
	うち委託費		112	-	59
11	III 介護事業外収益		0	9	21
12	(1)借入金補助金収入				
12	IV 介護事業外費用		11	21	27
13	(1)借入金利息				
13	V 特別損失		7	50	6
14	(1)本部費繰入				
14	収入 ① = I - I(4) + III		2,021	2,296	2,228
15	支出 ② = II + IV + V - I(4)		2,086	2,293	2,168
16	差引 ③ = ① - ②		-66	2	60
			-3.3%	0.1%	2.7%
17	施設数		44	69	216

※ 比率は収入に対する割合

18	延べ利用者数		167.4人	180.8人	184.6人
19	常勤換算職員数(常勤率)		6.1人 62.9%	6.3人 63.1%	5.6人 69.9%
20	看護・介護職員常勤換算数(常勤率)		4.0人 52.2%	4.0人 52.1%	3.8人 64.7%
	常勤換算1人当たり給与				
22	常勤 看護師		246,384円	320,069円	292,076円
23	常勤 准看護師		259,810円	292,974円	288,589円
24	常勤 介護福祉士		209,047円	260,261円	283,672円
25	常勤 介護職員		183,410円	234,640円	224,419円
27	非常勤 看護師		205,003円	216,734円	282,719円
28	非常勤 准看護師		225,924円	163,038円	219,627円
29	非常勤 介護福祉士		159,278円	146,379円	225,029円
30	非常勤 介護職員		174,224円	183,891円	200,193円

31	利用者1回当たり収入	12,069円	12,696円	12,065円
32	利用者1回当たり支出	12,463円	12,683円	11,742円
33	常勤換算職員1人当たり給与	214,217円	253,724円	266,636円
34	看護・介護職員(常勤換算)1人当たり給与	190,968円	219,467円	241,669円
35	常勤換算職員1人当たり延べ利用者数	27.6人	28.7人	32.9人
36	看護・介護職員(常勤換算)1人当たり延べ利用者数	41.9人	45.3人	48.4人

10 通所リハビリテーション(予防を含む)

		平成16年調査	平成19年調査	平成22年調査	(参考)平成20年実態調査
		千円	千円	千円	千円
1	I 介護事業収益	5,398	5,821	6,213	5,636
2	(1)介護料収入	175	462	264	378
3	(2)保険外の利用料	-	-	7	-
5	(3)補助金収入	-26	-1	-12	-3
6	(4)介護報酬査定減	-	-	69	-
7	(5)介護職員処遇改善交付金	2,766	3,898	3,853	3,791
8	II 介護事業費用	2,97	3,89	3,14	3,11
9	(1)給与費	1,293	1,763	1,868	1,541
8	(2)減価償却費	271	592	-	366
9	(3)その他	-	-	-	-
10	うち委託費	-	-	-	-
11	III 介護事業外収益	-	-	6	-
12	(1)借入金補助金収入	143	134	299	95
13	IV 介護事業外費用	-	-	-	-
13	(1)借入金利息	-	-	36	-
14	V 特別損失	-	-	-	-
14	(1)本部費繰入	5,547	6,283	6,548	6,011
15	収入 ①=I+III	4,500	6,184	6,370	5,738
16	支出 ②=II+IV+V	1,047	99	178	273
16	差引 ③=①-②	210	122	74	375
17	施設数				

※ 比率は収入に対する割合

18	延べ利用者数	567.1人	570.8人	685.7人	618.6人
19	常勤換算職員数(常勤率)	10.2人 84.1%	12.0人 75.9%	12.7人 75.3%	12.8人 79.1%
20	看護・介護職員常勤換算数(常勤率)	7.4人 85.8%	8.4人 75.0%	9.0人 71.8%	8.9人 79.5%
	OT・PT・ST常勤換算数(常勤率)	1.0人 84.5%	1.3人 85.5%	1.8人 86.9%	1.5人 86.8%
	常勤換算1人当たり給与				
22	看護師	365,665円	430,078円	387,767円	400,166円
23	准看護師	303,348円	364,026円	349,529円	318,894円
24	介護福祉士	271,804円	301,933円	292,553円	282,882円
25	介護職員	226,008円	266,930円	247,858円	237,315円
27	理学療法士	401,606円	427,512円		398,219円
28	作業療法士	361,411円	409,554円	388,971円	365,606円
29	言語聴覚士	272,863円	333,700円		374,725円
30	看護師	240,804円	312,813円	196,889円	285,769円
31	准看護師	254,381円	318,658円	209,027円	279,724円
32	介護福祉士	203,319円	207,514円	180,418円	230,500円
33	介護職員	188,419円	196,672円	144,252円	199,221円
34	理学療法士	523,546円	594,770円		493,225円
35	作業療法士	541,588円	299,724円	294,659円	513,684円
36	言語聴覚士	324,292円	431,841円		373,314円

37	利用者1回当たり収入	9,782円	11,007円	9,549円	9,718円
38	利用者1回当たり支出	7,935円	10,833円	9,290円	9,276円
39	常勤換算職員1人当たり給与	320,558円	328,392円	302,396円	339,570円
40	看護・介護職員(常勤)	253,225円	277,236円	232,372円	262,924円
41	OT・PT・ST(常勤換算)1人あたり給与	398,280円	422,951円	376,635円	396,085円
42	常勤換算職員1人当たり延べ利用者数	55.6人	47.6人	53.8人	48.2人
43	看護・介護職員(常勤)	76.9人	67.7人	76.5人	69.5人
44	OT・PT・ST(常勤換算)1人あたり延べ利用者数	595.6人	448.8人	379.6人	412.6人

11 短期入所生活介護(予防を含む)

		平成16年調査	平成19年調査	平成22年調査	(参考)平成20年実態調査
		千円	千円	千円	千円
1	I 介護事業収益	4,467	3,484	3,920	3,430
2	(1)介護料収入	4,467	3,484	3,920	3,430
3	(2)保険外の利用料	281	723	610	657
4	(3)補助金収入	32	36	22	57
5	(4)国庫補助金等特別積立金取崩額	127	150	161	145
6	(5)介護報酬査定減	-0	-0	-4	-0
7	(6)介護職員処遇改善交付金	-	-	52	-
7	II 介護事業費用	2,770	2,797	2,756	2,461
8	(1)給与費	57.7%	65.9%	69.7%	59.2%
9	(2)減価償却費	419	375	386	343
10	(3)その他	1,119	1,225	1,508	1,169
	うち委託費	255	300	-	249
11	III 介護事業外収益	21	3	20	11
12	IV 介護事業外費用	46	70	118	32
13	V 特別損失	54	51	42	6
14	収入 ①=I-I(4)+III	4,800	4,246	4,619	4,156
15	支出 ②=II+IV+V-I(4)	4,409	4,321	4,649	3,866
16	差引 ③=①-②	391	-75	-31	290
17	施設数	197	99	80	330

※ 比率は収入に対する割合

18	平均定員	15.9人	23.5人	15.7人	17.5人
19	延べ利用者数	415.1人	401.7人	395.6人	380.9人
20	常勤換算職員数(常勤率)	9.2人 87.3%	9.9人 83.5%	9.0人 80.1%	7.7人 85.7%
21	看護・介護職員常勤換算数(常勤率)	7.3人 88.4%	7.7人 84.8%	7.0人 82.1%	5.9人 87.3%
	常勤換算1人当たり給与				
22	看護師	364,170円	391,550円	377,092円	412,586円
23	常勤 准看護師	311,964円	313,558円	340,872円	341,523円
24	介護福祉士	316,232円	289,401円	317,327円	328,467円
25	介護職員	262,788円	267,667円	304,994円	272,407円
27	非常勤 看護師	265,667円	311,531円	282,658円	322,769円
28	非常勤 准看護師	286,444円	313,359円	223,942円	244,744円
29	非常勤 介護福祉士	196,321円	247,677円	176,974円	228,189円
30	非常勤 介護職員	208,268円	223,644円	202,160円	201,232円

31	利用者1人・1日当たり収入	11,437円	10,569円	11,676円	10,909円
32	利用者1人・1日当たり支出	10,620円	10,756円	11,753円	10,148円
33	常勤換算職員1人当たり給与	294,176円	294,677円	304,826円	319,288円
34	看護・介護職員(常勤換算)人当たり給与	282,181円	281,126円	293,773円	299,353円
35	常勤換算職員1人当たり延べ利用者数	45.3人	40.4人	43.7人	49.7人
36	看護・介護職員(常勤換算)1人当たり延べ利用者数	57.2人	52.2人	56.6人	64.6人

12 居宅介護支援(総括表)

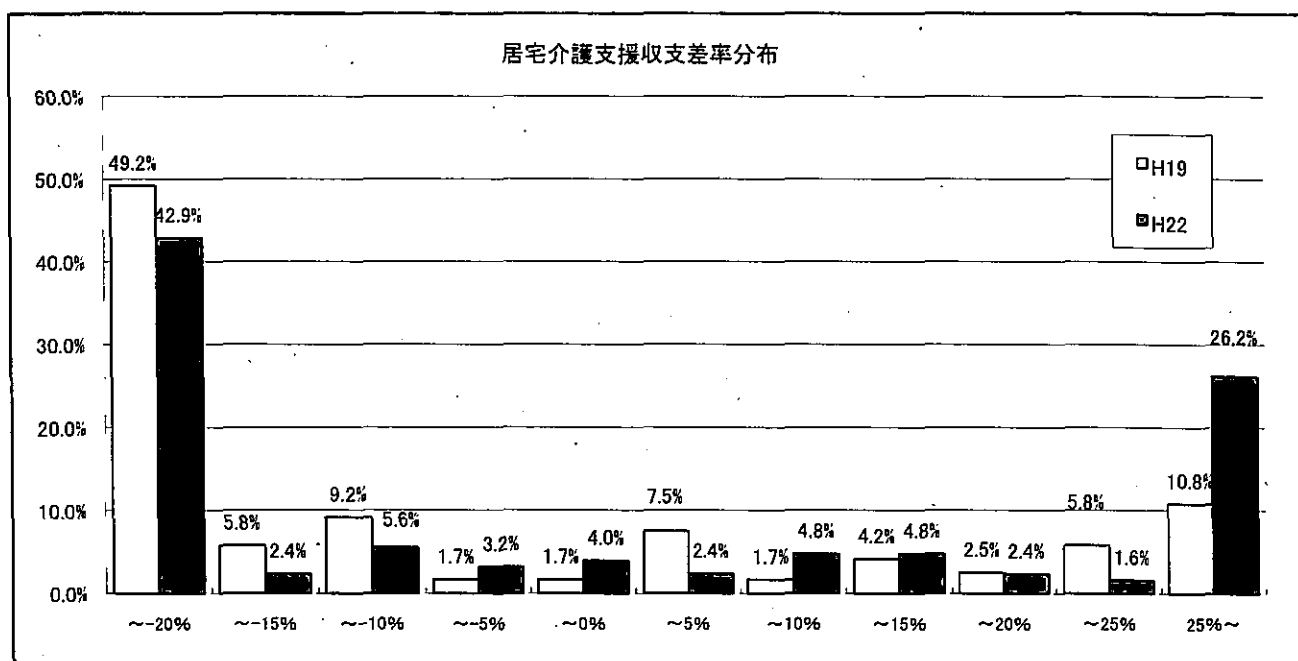
		平成16年調査		平成19年調査		平成22年調査		(参考)平成20年実態調査	
		千円		千円		千円		千円	
1	I 介護事業収益	858		910		910		675	
2	(1)介護料収入	858		910		910		675	
3	(2)保険外の利用料	-		-		-		-	
4	(3)補助金収入	23		7		3		64	
5	(4)国庫補助金等特別積立金取崩額	4		6		11		2	
6	(5)介護報酬査定減	0		-0		-8		-0	
7	II 介護事業費用	845	95.9%	920	100.4%	730	80.6%	735	99.4%
8	(1)給与費	845	95.9%	920	100.4%	730	80.6%	735	99.4%
9	(2)減価償却費	24	2.7%	23	2.5%	26	2.9%	15	2.1%
10	(3)その他	120	13.6%	116	12.7%	152	16.7%	111	15.0%
	うち委託費	9	0.7%	9	1.0%	-	-	5	0.7%
11	III 介護事業外収益	0		0		1		0	
12	(1)借入金補助金収入	0		0		1		0	
13	IV 介護事業外費用	6		3		48		5	
14	(1)借入金利息	6		3		48		5	
15	V 特別損失	3		6		9		2	
16	(1)本部費繰入	3		6		9		2	
17	収入 ①=I-I(4)+III	881		916		915		739	
18	支出 ②=II+IV+V-I(4)	994		1,061		963		865	
19	差引 ③=①-②	-113	-12.9%	-145	-15.8%	-48	-5.3%	-126	-17.0%
20	施設数	425		120		194		1,127	

※ 比率は収入に対する割合

21	実利用者数平均	102.3人		79.1人		62.8人		59.9人	
22	常勤換算職員数(常勤率)	2.6人	93.6%	3.4人	91.6%	2.6人	93.1%	2.4人	89.8%
23	介護支援専門員常勤換算数(常勤率)	2.5人	93.6%	3.0人	91.7%	2.4人	90.5%	2.2人	95.5%
24	介護支援専門員常勤換算1人当たり給与	382,509円		348,899円		389,289円		365,007円	
	常勤	382,509円		348,899円		389,289円		365,007円	
	非常勤	382,018円		336,011円		273,212円		306,070円	

25	実利用者1人当たり収入	8,613円	11,580円	14,567円	12,338円
26	実利用者1人当たり支出	9,722円	13,414円	15,337円	14,441円
27	常勤換算職員1人当たり給与	330,021円	307,006円	360,537円	329,244円
28	介護支援専門員(常勤換算)1人当たり給与	382,477円	347,830円	385,490円	362,334円

29	常勤換算職員1人当たり利用者数	39.3人	23.4人	24.4人	25.2人
30	介護支援専門員(常勤換算)1人当たり利用者数	41.3人	26.6人	26.0人	26.9人



13 福祉用具貸与(予防を含む)

		平成16年調査	平成19年調査	平成22年調査	(参考)平成20年実態調査
		千円	千円	千円	千円
1	I 介護事業収益		4,666	3,086	2,789
2	(1)介護料収入				
3	(2)保険外の利用料		368	75	58
4	(3)補助金収入		10	3	1
5	(4)介護報酬査定減		-67	-10	-17
6	(5)その他		501	31	53
7	II 介護事業費用		2,121 38.7%	1,079 33.9%	1,432 49.6%
8	(1)給与費		245 4.5%	44 1.4%	130 4.5%
9	(2)減価償却費		2,896 52.9%	1,482 46.5%	1,236 42.8%
10	(3)その他		667 12.2%	-	285 9.9%
11	III 介護事業外収益		-	0	0
12	(1)借入金補助金収入				
13	IV 介護事業外費用		31	10	33
14	(1)借入金利息				
15	V 特別損失		14	39	3
16	(1)本部費繰入				
17	収入 ①= I + III		5,478	3,184	2,885
18	支出 ②= II + IV + V		5,308	2,654	2,833
19	差引 ③=①-②		171 3.1%	530 16.6%	51 1.8%
20	施設数		124	38	517

※ 比率は収入に対する割合

21	実利用者数平均		326.7人	198.4人	205.2人
22	常勤換算職員数(常勤率)		6.1人 93.4%	4.2人 93.2%	3.3人 94.3%
23	福祉用具専門員常勤換算数(常勤率)		3.7人 94.7%	2.9人 98.1%	2.4人 92.9%
24	福祉用具専門員常勤換算1人当たり給与				
25	常勤		331,078円	269,462円	312,072円
26	非常勤		245,541円	124,341円	172,996円

27	利用者1人当たり収入	16,766円	16,052円	14,062円
28	利用者1人当たり支出	16,244円	13,379円	13,811円
29	常勤換算職員1人当たり給与	327,940円	258,425円	320,357円
30	福祉用具専門相談員(常勤換算)1人当たり給与	326,565円	266,643円	302,245円
31	常勤換算職員1人当たり利用者数	53.2人	47.5人	62.1人
32	福祉用具専門相談員(常勤換算)1人当たり利用者数	88.3人	68.6人	86.1人

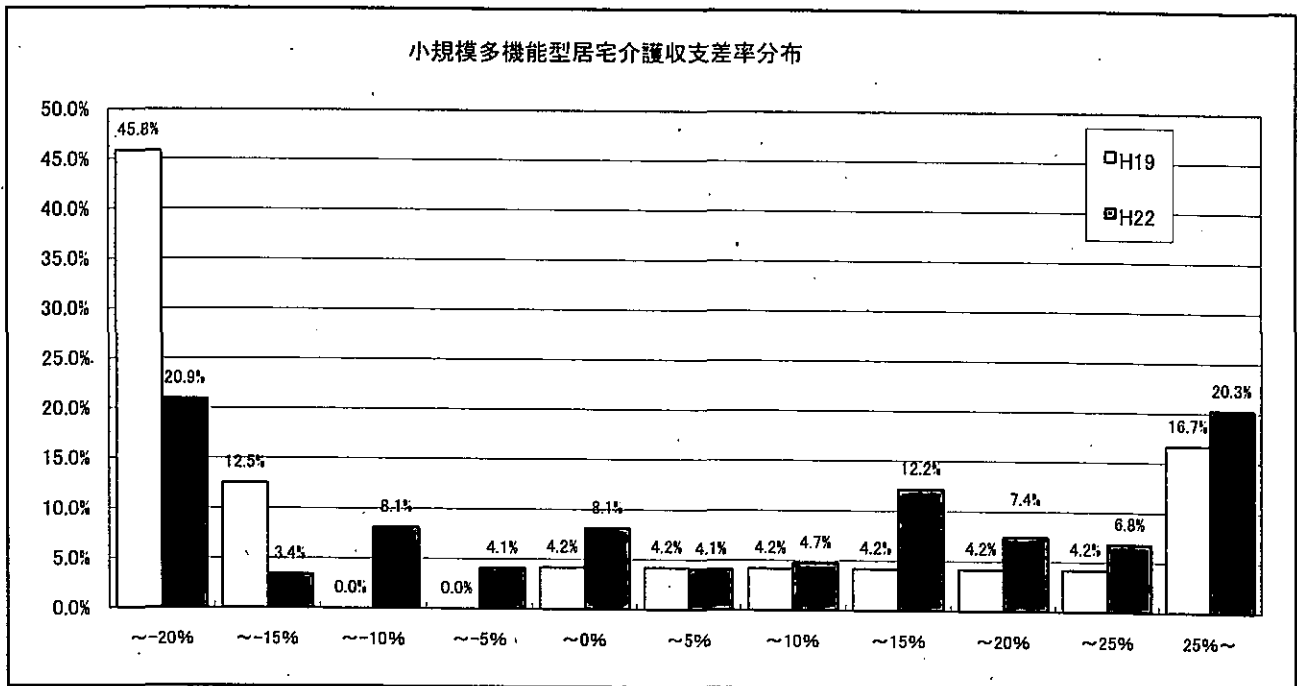
14 小規模多機能型居宅介護(予防を含む)

		平成16年調査	平成19年調査	平成22年調査	(参考)平成20年実態調査
		千円	千円	千円	千円
1	I 介護事業収益		3,061	3,396	2,828
2	(1)介護料収入		412	548	384
3	(2)保険外の利用料		-	23	3
4	(3)補助金収入		-	25	2
5	(4)国庫補助金等特別積立金取崩額		0	-0	-1
6	(5)介護報酬査定減		-	48	-
7	(6)介護職員処遇改善交付金				
8	II 介護事業費用		2,511 72.3%	2,399 59.8%	2,338 72.7%
9	(1)給与費		278 8.0%	284 7.1%	181 5.6%
10	(2)減価償却費		1,209 34.8%	1,063 26.5%	907 28.2%
11	(3)その他		191 5.5%	-	64 2.0%
12	うち委託費				
13	III 介護事業外収益		-	1	1
14	(1)借入金補助金収入				
15	IV 介護事業外費用		105	66	36
16	(1)借入金利息				
17	V 特別損失		13	51	13
18	(1)本部費繰入				
19	収入 ①=I-I(4)+III		3,473	4,016	3,215
20	支出 ②=II+IV+V-I(4)		4,115	3,838	3,472
21	差引 ③=①-②		-643 -18.5%	178 4.4%	-257 -8.0%
22	施設数		24	152	160

※ 比率は収入に対する割合

23	平均登録定員		20.8人	23.7人	22.7人
24	延べ利用者数		423.4人	537.8人	420.1人
25	常勤換算職員数(常勤率)		11.0人 71.2%	10.7人 70.0%	9.9人 76.5%
26	看護・介護職員常勤換算数(常勤率)		9.1人 71.1%	9.5人 68.0%	8.5人 75.0%
27	常勤換算1人当たり給与				
28	看護師		223,568円	294,844円	304,986円
29	常勤 准看護師		222,600円	256,693円	265,957円
30	介護福祉士		256,463円	257,883円	251,121円
31	介護職員		183,855円	228,980円	202,099円
32	非常勤 看護師		225,072円	206,374円	257,919円
33	准看護師		202,728円	243,569円	220,375円
34	介護福祉士		226,509円	181,693円	202,330円
35	介護職員		178,600円	161,426円	186,508円

36	定員1人当たり収入		167,353円	169,097円	141,670円
37	定員1人当たり支出		198,319円	161,605円	152,990円
38	常勤換算職員1人当たり給与		206,742円	224,158円	229,472円
39	看護・介護職員(常勤換算)人当たり給与		200,030円	212,258円	216,911円
40	常勤換算職員1人当たり延べ利用者数		1.3人	2.2人	1.4人
41	看護・介護職員(常勤換算)1人当たり延べ利用者数		1.6人	2.5人	1.6人



15 特定施設入居者生活介護
(特定施設分以外を含む有料老人ホーム全体)(総括表)

		平成16年調査		平成19年調査		平成22年調査		(参考)平成20年実態調査		
		千円		千円		千円		千円		
1	I 介護事業収益	(1)介護料収入	9,544	7,438	6,444	8,680				
2		(2)保険外の利用料	19,840	13,520	7,475	7,818				
3		(3)補助金収入	-	-	10	-				
4		(4)介護報酬査定減	-	-	-	-				
5		(5)介護職員処遇改善交付金	-	-	56	-				
6										
7	II 介護事業費用	(1)給与費	10,822	36.8%	9,810	46.8%	6,000	42.9%	8,041	48.7%
8		(2)減価償却費	2,010	6.8%	876	4.2%	855	6.1%	1,230	7.5%
9		(3)その他	13,527	46.0%	10,186	48.6%	6,619	47.3%	5,936	36.0%
10		うち委託費	3,076	10.5%	2,049	9.8%	-	-	1,571	9.5%
11	III 介護事業外収益	(1)借入金補助金収入	-	-	13	-	0	-	-	-
12	IV 介護事業外費用	(1)借入金利息	361	-	167	-	155	-	565	-
13	V 特別損失	(1)本部費繰入	-	-	-	-	21	-	-	-
14	収入 ①=I+III		29,384		20,971		13,984		16,497	
15	支出 ②=II+IV+V		26,721		21,039		13,650		15,773	
16	差引 ③=①-②		2,663	9.1%	-68	-0.3%	335	2.4%	725	4.4%
17	施設数		44		25		19		57	

※ 比率は収入に対する割合

18	平均実利用者数	78.1人		50.4人		37.2人		53.8人	
19	延べ利用者数	2,264.2人		1,429.8人		1,115.9人 *		1,574.5人	
20	常勤換算職員数(常勤率)	37.4人	71.8%	24.7人	82.4%	24.1人	76.2%	29.3人	80.0%
21	看護・介護職員常勤換算数(常勤率)	27.6人	72.0%	22.5人	83.5%	18.7人	75.6%	22.0人	81.3%
22	常勤換算1人当たり給与								
23	看護師	410,366円		362,401円		360,958円		363,119円	
24	常勤 准看護師	326,347円		244,124円		312,230円		336,988円	
25	介護福祉士	289,987円		256,754円		292,026円		279,912円	
26	介護職員	250,899円		240,657円		242,385円		233,036円	
27	非常勤 看護師	283,762円		309,048円		336,140円		278,879円	
28	非常勤 准看護師	303,275円		303,814円		156,584円		295,137円	
29	非常勤 介護福祉士	193,148円		263,666円		188,050円		202,698円	
30	非常勤 介護職員	210,071円		203,224円		192,070円		218,829円	

※ 平成22年の延べ利用者数は「実利用者数×30」で算出している

※ 利用者には介護保険を利用していない者を含む。

31	利用者1人当たり収入	12,978円		14,668円		12,532円		10,478円
32	利用者1人当たり支出	11,802円		14,715円		12,232円		10,018円
33	常勤換算職員1人当たり給与	265,382円		293,270円		249,258円		267,983円
34	看護・介護職員(常勤換算)	259,237円		247,778円		240,166円		256,459円
35	常勤換算職員1人当たり利用者数	2.0人		1.9人		2.0人		1.8人
36	看護・介護職員(常勤換算)	2.7人		2.1人		2.6人		2.4人