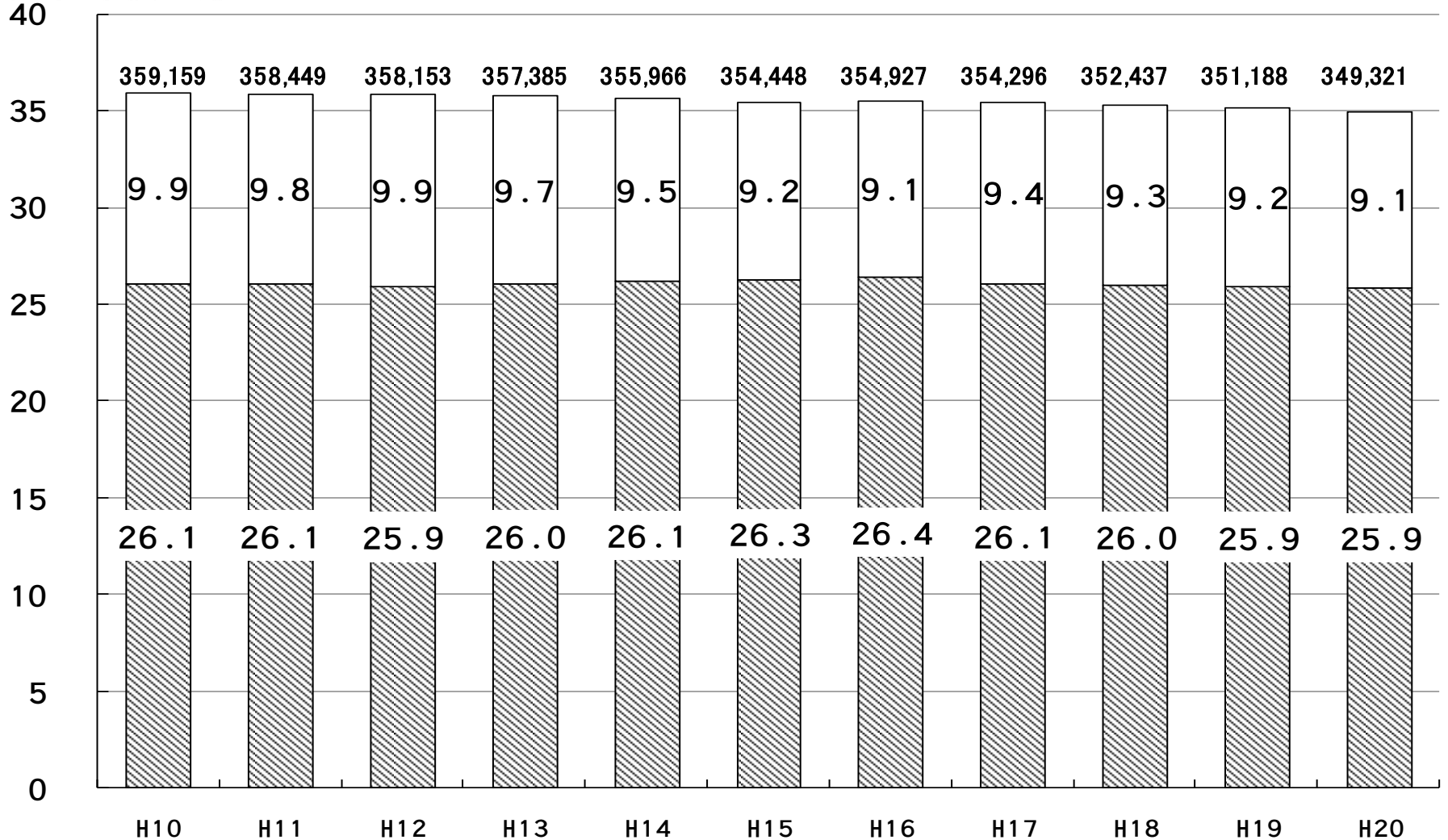


# 精神病床数の変化

(床) 単位：万



▨ 精神科病院

□ 一般病院

※精神科病院：精神病床のみを有する病院

一般病院：精神科病院および結核療養所以外の病院

資料：医療施設調査（毎年10月1日時点）

# 精神病床の統合失調症入院患者数の将来推計

(①患者調査による平成14年のn歳の入院患者数から、17年のn+3歳の入院患者数への増減率が将来のn歳の者においても変わらない(25歳以上)、②人口当たり入院率が平成17年以後一定(25歳未満)等の仮定をおいた推計)

