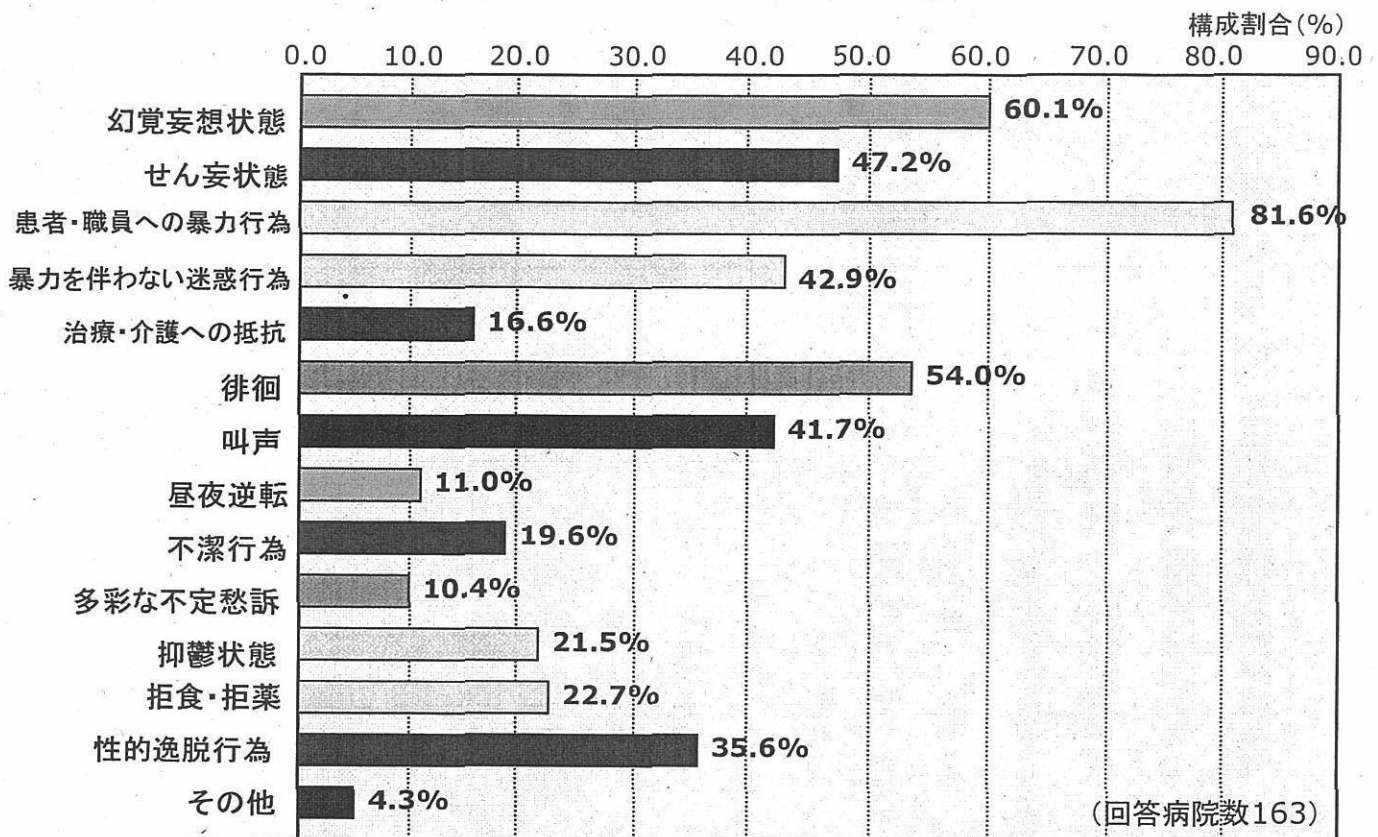
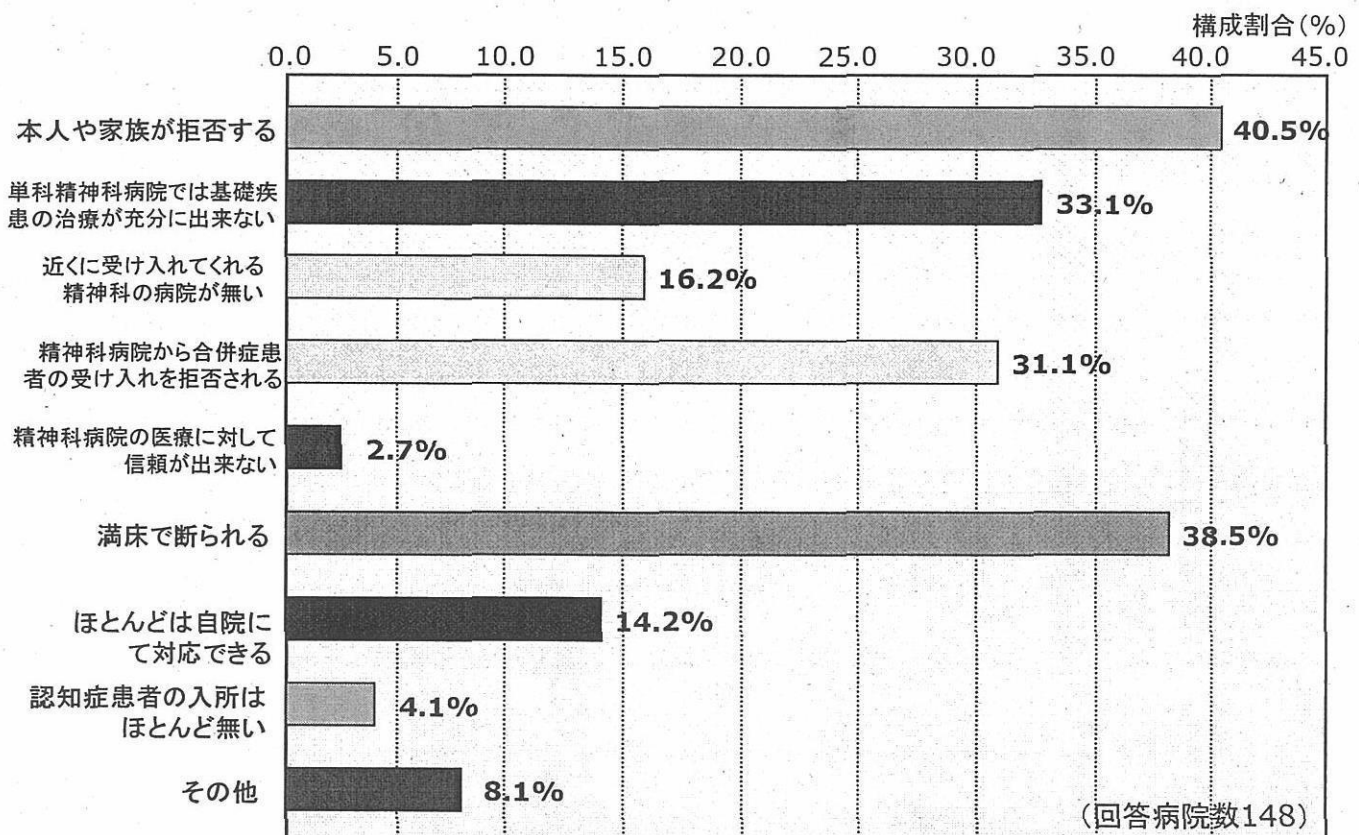


認知症を合併した患者を精神科病院へ転院させる状態(一般病院)



平成15年度 日精協研究事業

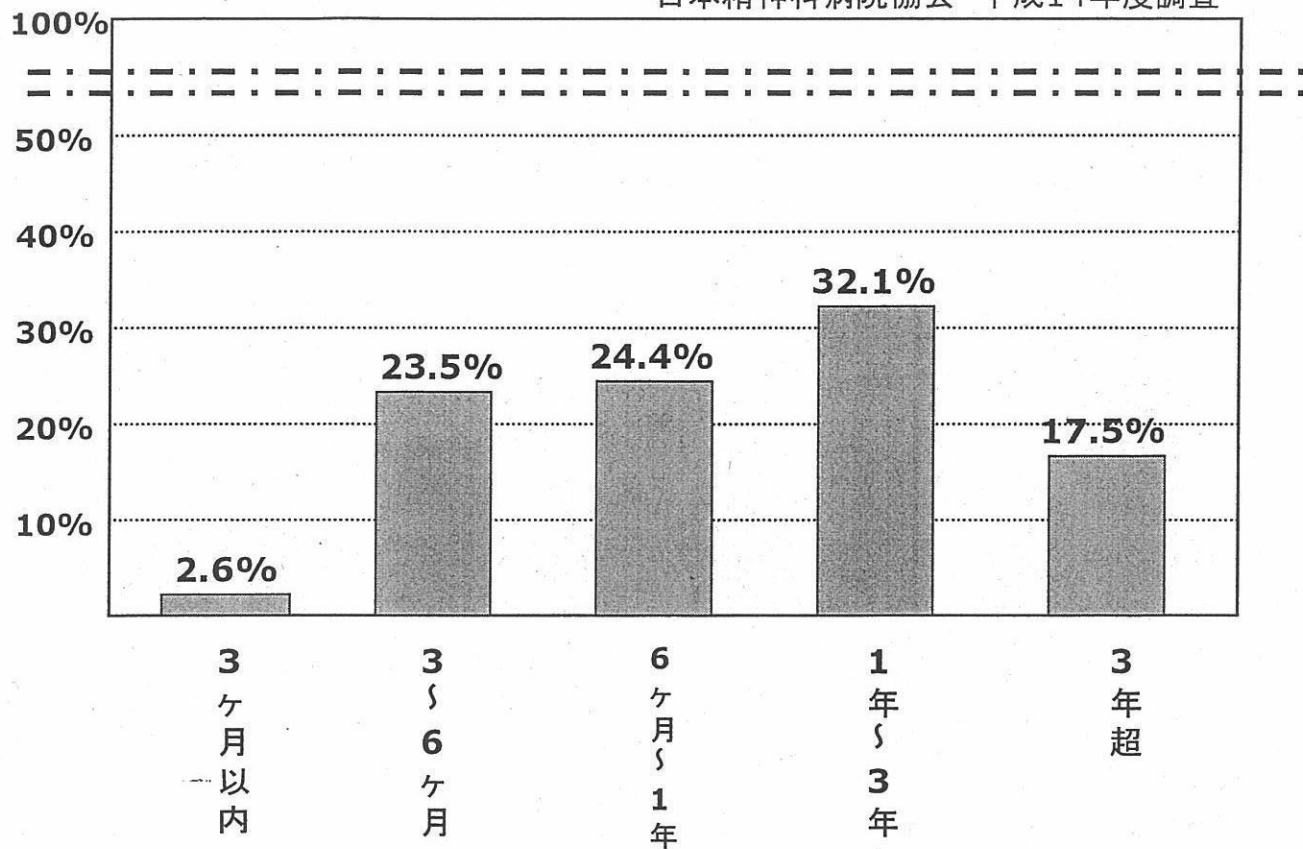
認知症高齢者を精神科病院に転院させられない主な理由(一般病院)



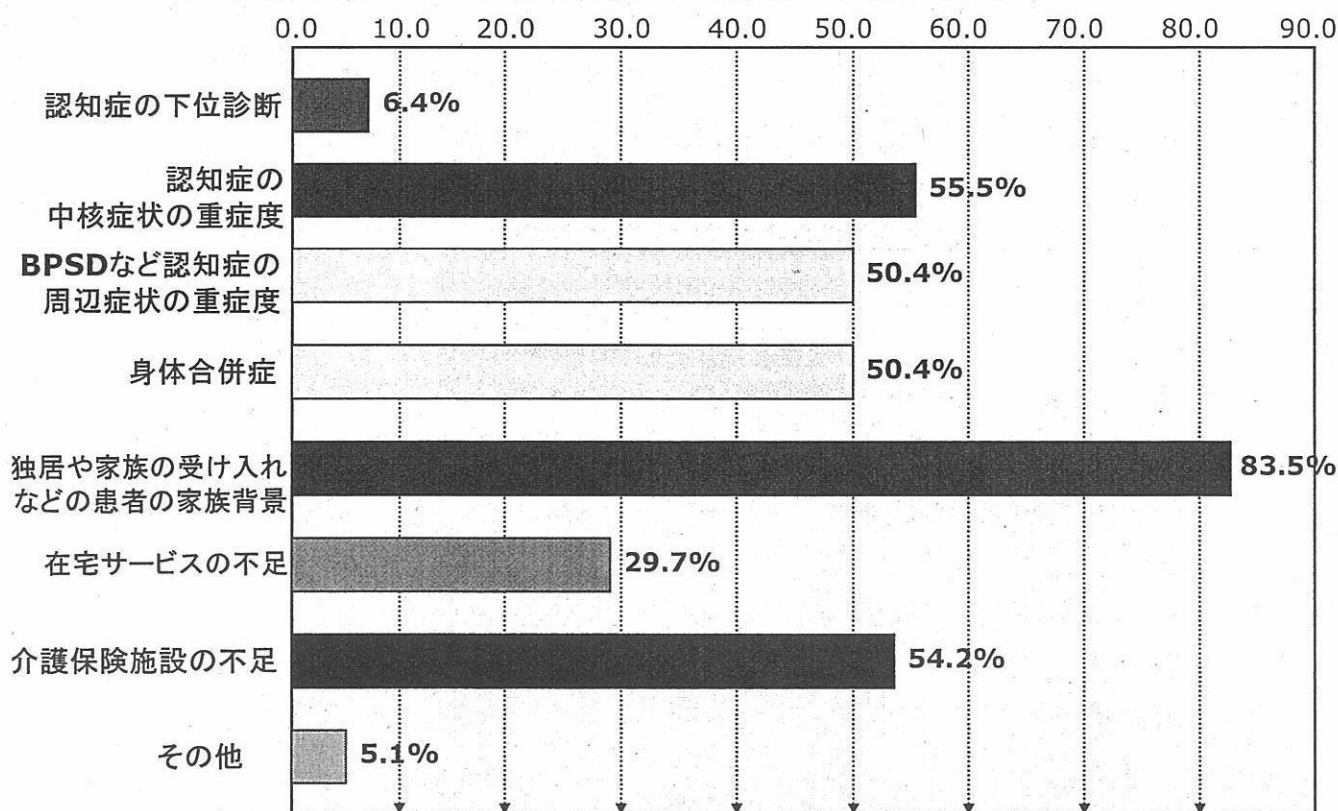
平成15年度 日精協研究事業

認知症治療病棟での治療期間

日本精神科病院協会 平成14年度調査



3ヶ月以上の長期在院の原因



日本精神科病院協会 平成17年度調査