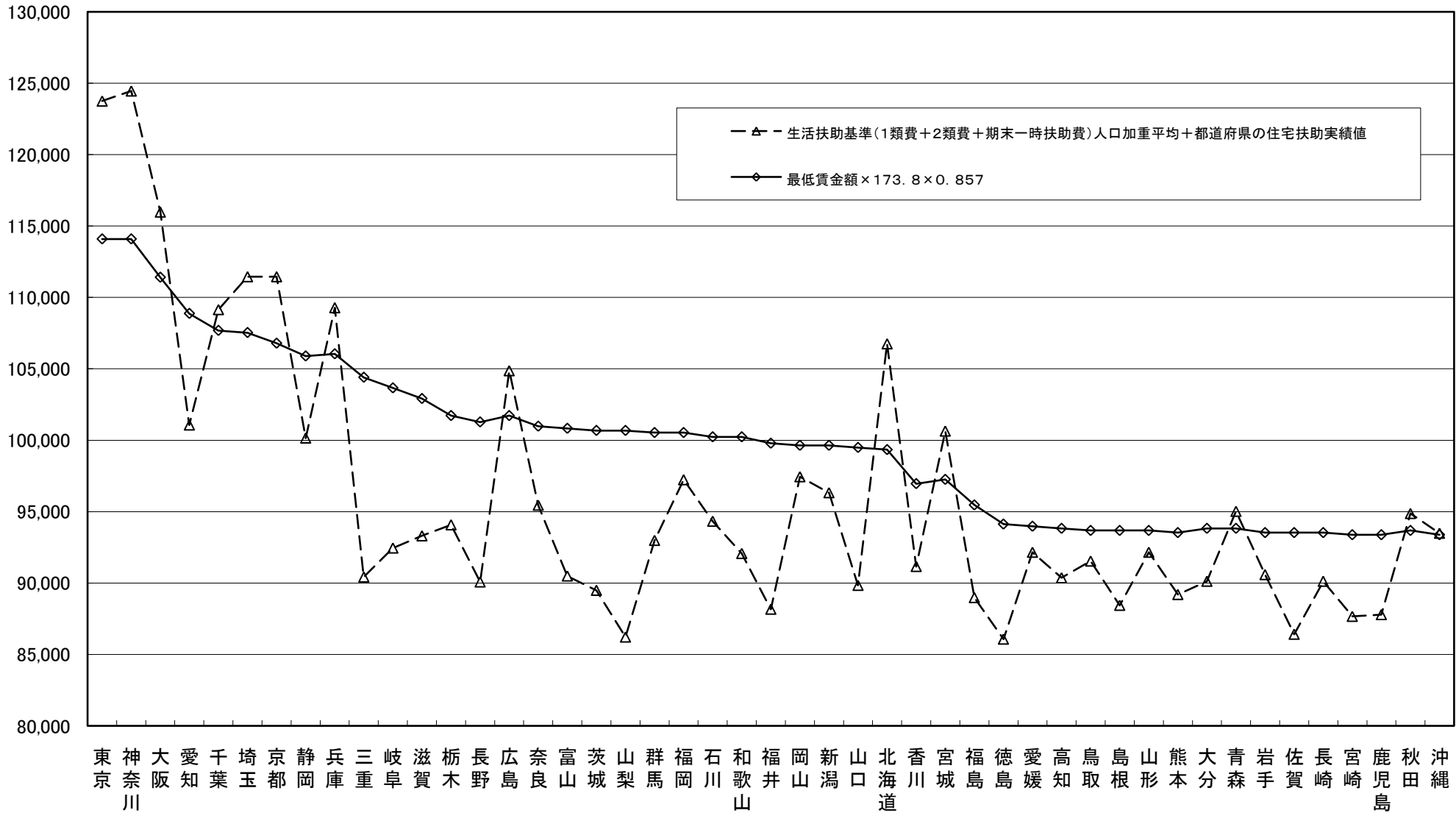


生活保護(生活扶助基準(1類費+2類費+期末一時扶助費)+住宅扶助)と最低賃金

単位:円



注1)生活扶助基準(1類費+2類費+期末一時扶助費)は12~19歳単身である。
 注2)生活扶助基準は冬季加算を含めて算出。
 注3)データは平成20年度のもの。
 注4)0.857は時間額627円で月173.8時間働いた場合の税・社会保険料を考慮した可処分所得の総所得に対する比率。