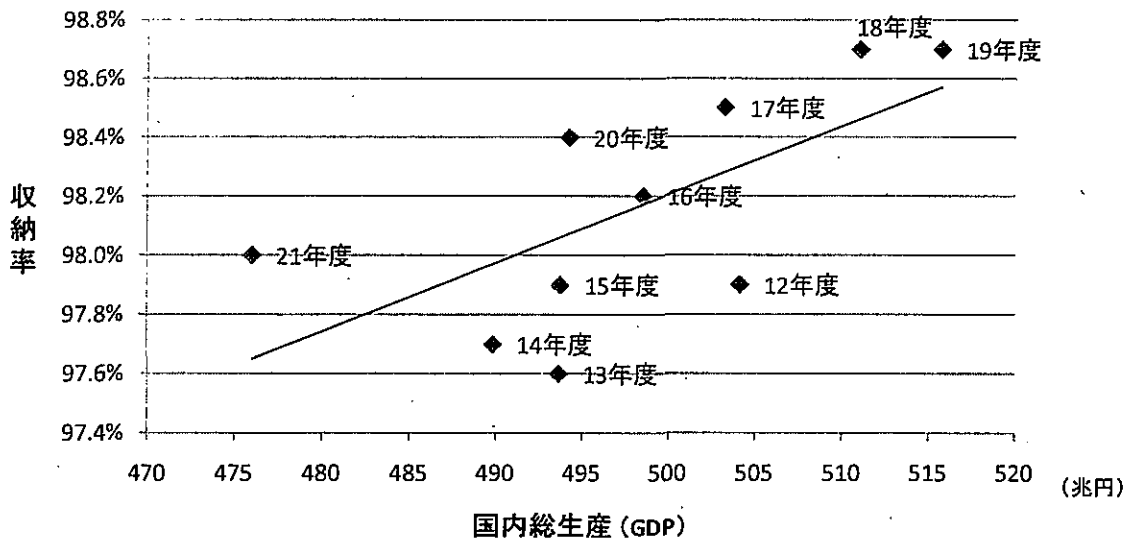
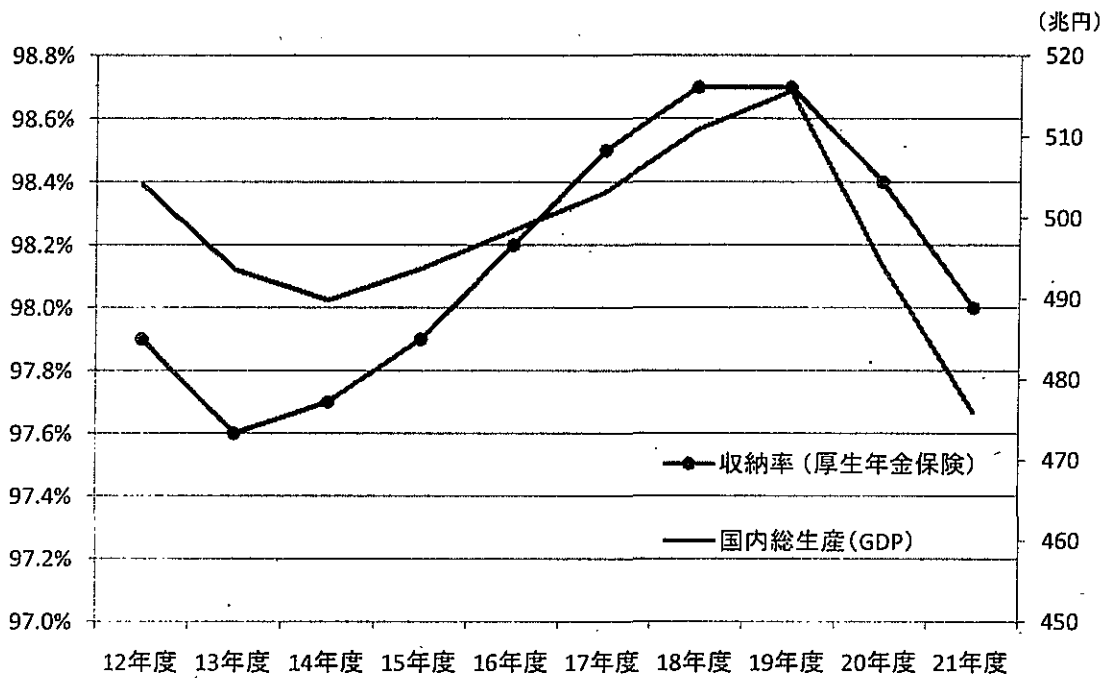


### 国内総生産(GDP)と収納率(厚生年金保険)の関係

	国内総生産(GDP) (兆円)	収納率 (厚生年金保険)
12年度	504	97.9%
13年度	494	97.6%
14年度	490	97.7%
15年度	494	97.9%
16年度	498	98.2%
17年度	503	98.5%
18年度	511	98.7%
19年度	516	98.7%
20年度	494	98.4%
21年度	476	98.0%

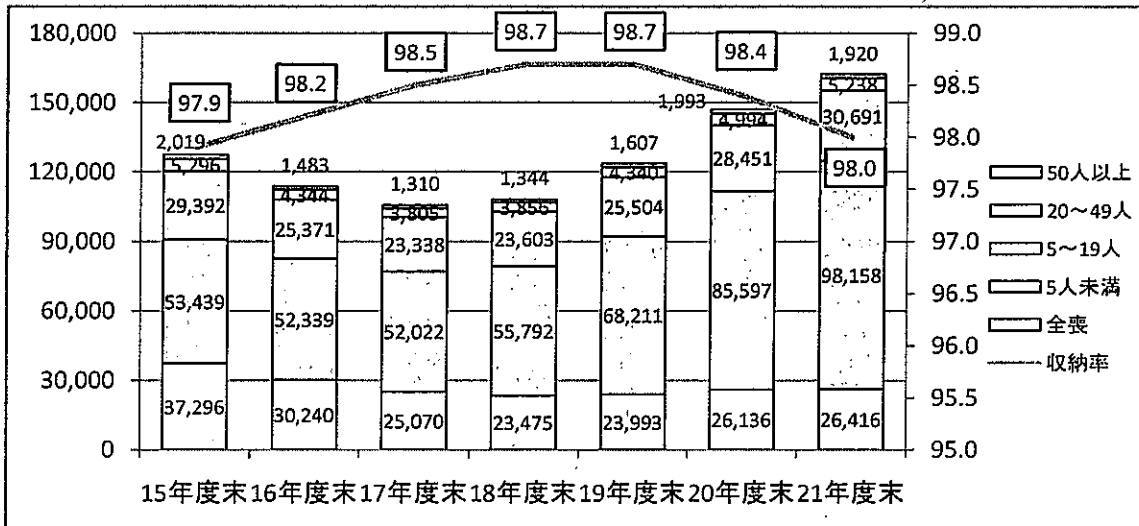
相関係数  
0.65  
( $R^2=0.43$ )



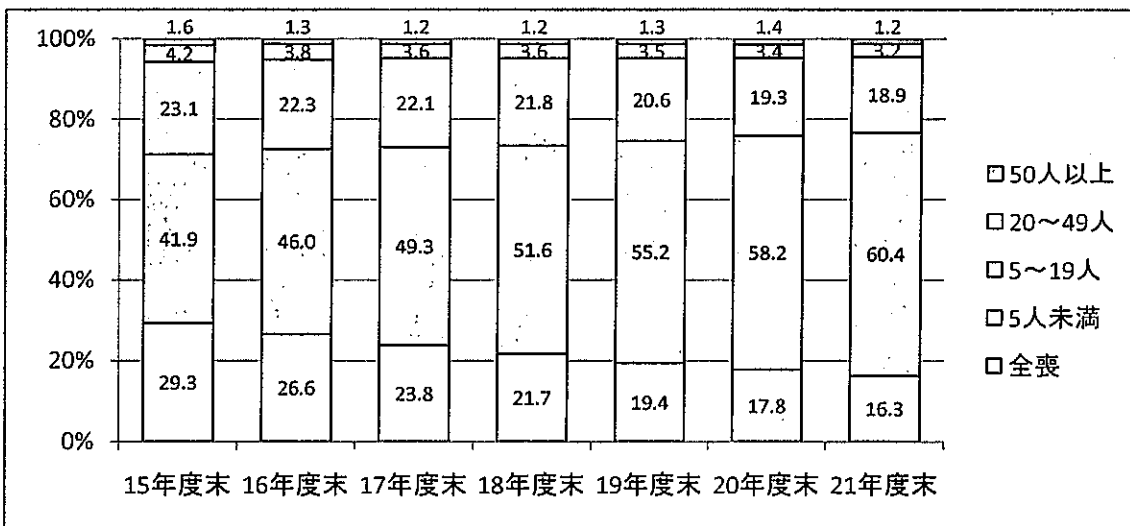
(出典) 収納率：厚生労働省年金局調べ  
国内総生産：国民経済計算(内閣府) (ただし、21年度は速報値)

## 2. 年度別・事業所規模別滞納事業所数

○年度別・事業所規模別滞納事業所数



○年度別・事業所規模別滞納事業所数の構成割合



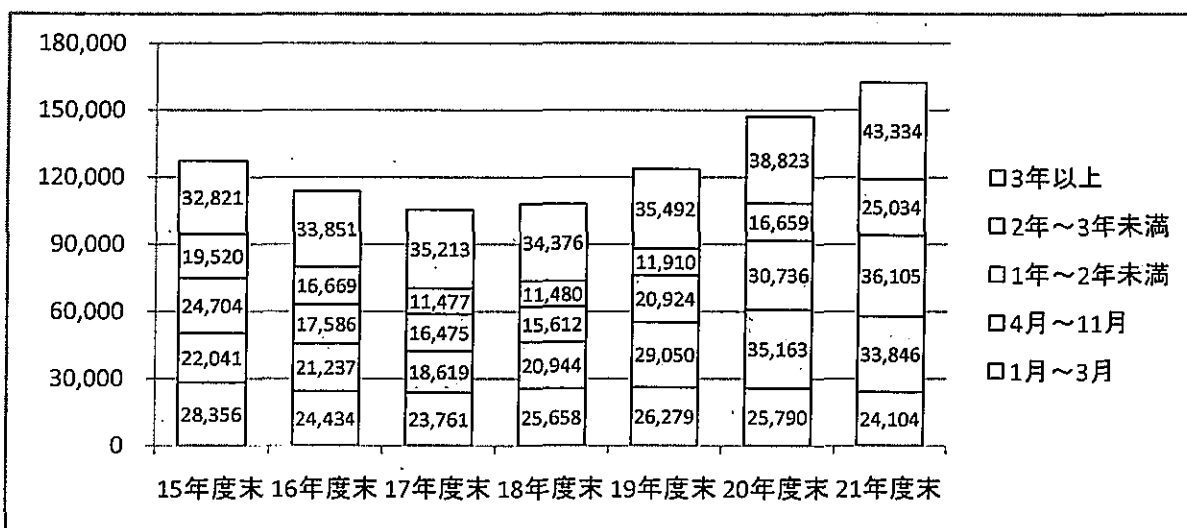
事業所規模	15年度末	16年度末	17年度末	18年度末	19年度末	20年度末	21年度末
全喪	37,296	30,240	25,070	23,475	23,993	26,136	26,416
5人未満	53,439	52,339	52,022	55,792	68,211	85,597	98,158
5人~19人	29,392	25,371	23,338	23,603	25,504	28,451	30,691
20人~49人	5,296	4,344	3,805	3,856	4,340	4,994	5,238
50人以上	2,019	1,483	1,310	1,344	1,607	1,993	1,920
合計	127,442	113,777	105,545	108,070	123,655	147,171	162,423

(出典)滞納月数別・規模別の滞納事業所数の調査結果(日本年金機構)

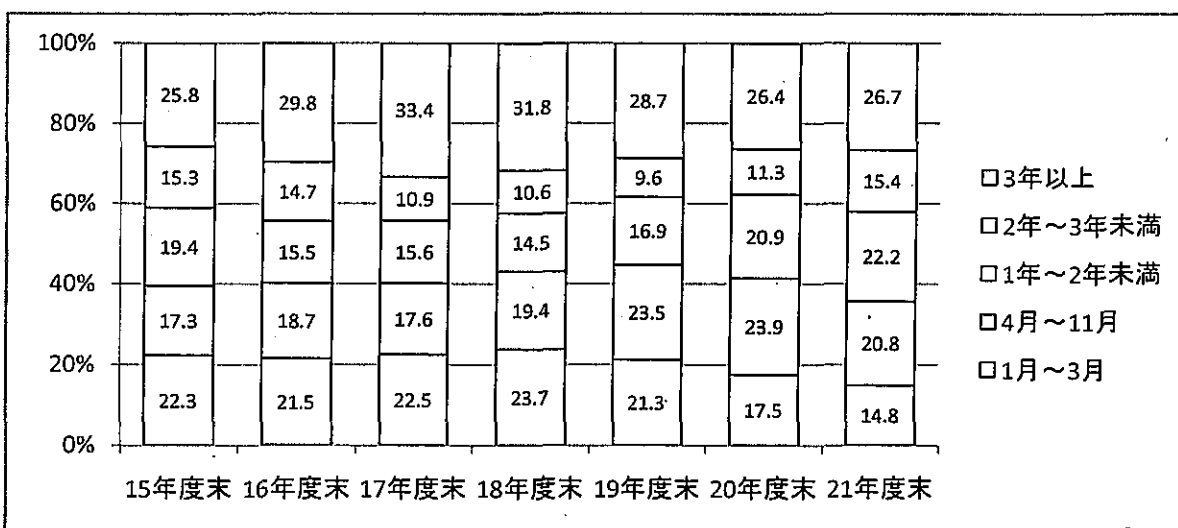
(注)滞納事業所数は、翌年の5月末時点において、3月以前の月分の保険料の全部又は一部が未納となっている事業所数を機械的に集計したもの。

### 3. 年度別・滞納月数別事業所数

○年度別・滞納月数別事業所数(事業所規模:合計)



○年度別・滞納月数別事業所数(事業所規模:合計)の構成割合

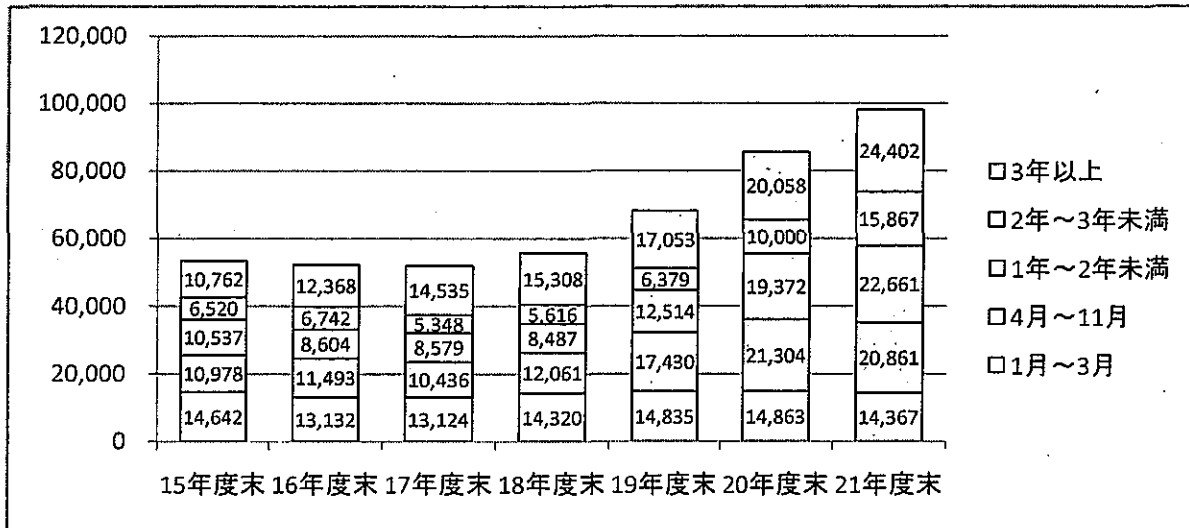


滞納月数	15年度末	16年度末	17年度末	18年度末	19年度末	20年度末	21年度末
1月~3月	28,356	24,434	23,761	25,658	26,279	25,790	24,104
4月~11月	22,041	21,237	18,619	20,944	29,050	35,163	33,846
1年~2年未満	24,704	17,586	16,475	15,612	20,924	30,736	36,105
2年~3年未満	19,520	16,669	11,477	11,480	11,910	16,659	25,034
3年以上	32,821	33,851	35,213	34,376	35,492	38,823	43,334
合計	127,442	113,777	105,545	108,070	123,655	147,171	162,423

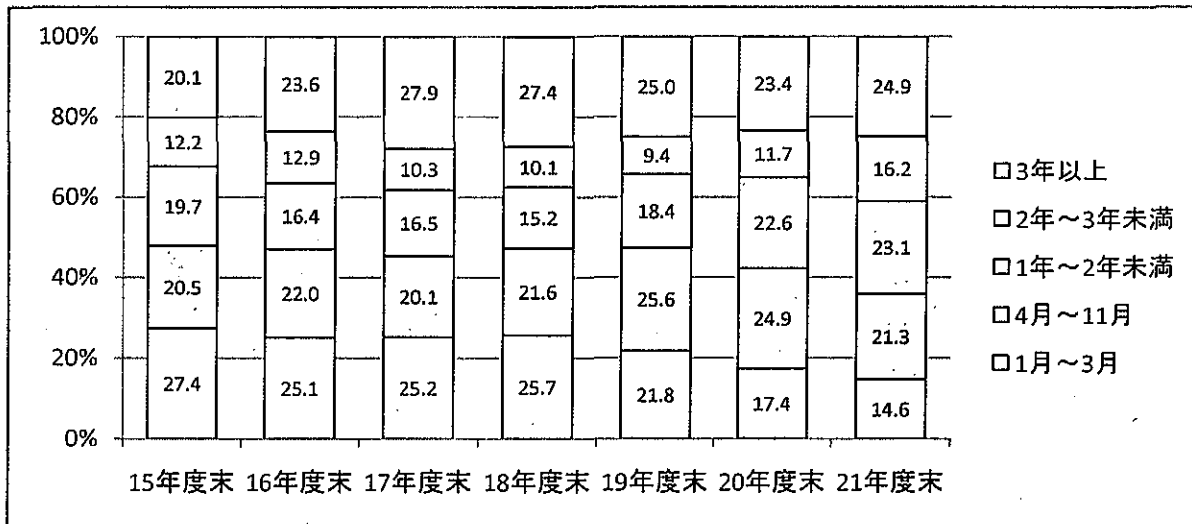
(出典)滞納月数別・規模別の滞納事業所数の調査結果(日本年金機構)

(注)滞納事業所数は、翌年の5月末時点において、3月以前の月分の保険料の全部又は一部が未納となっている事業所数を機械的に集計したもの。

○年度別・滞納月数別事業所数(事業所規模:5人未満の再掲)



○年度別・滞納月数別事業所数(事業所規模:5人未満の再掲)の構成割合

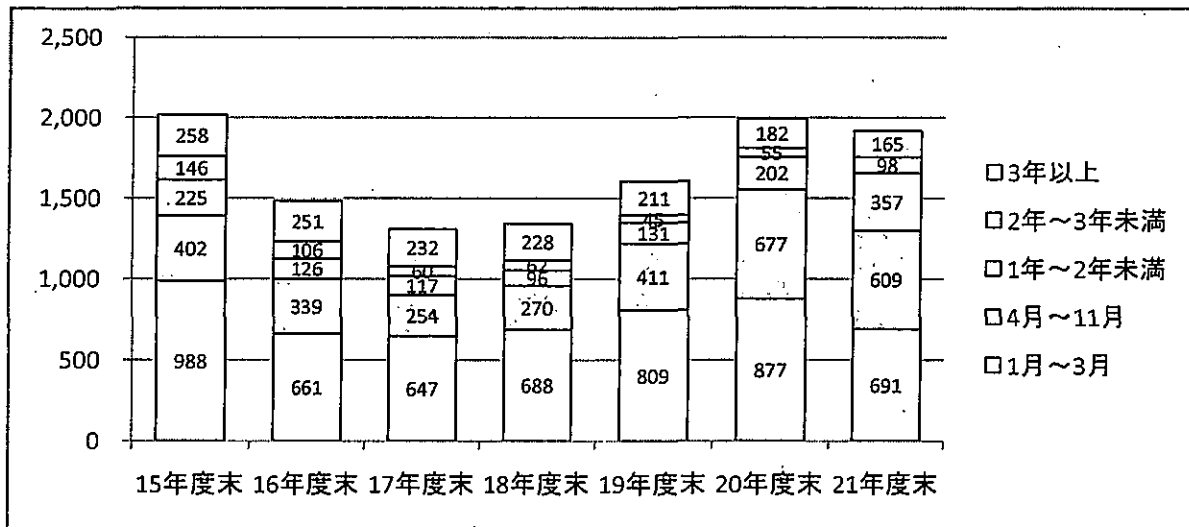


滞納月数	15年度末	16年度末	17年度末	18年度末	19年度末	20年度末	21年度末
1月~3月	14,642	13,132	13,124	14,320	14,835	14,863	14,367
4月~11月	10,978	11,493	10,436	12,061	17,430	21,304	20,861
1年~2年未満	10,537	8,604	8,579	8,487	12,514	19,372	22,661
2年~3年未満	6,520	6,742	5,348	5,616	6,379	10,000	15,867
3年以上	10,762	12,368	14,535	15,308	17,053	20,058	24,402
合計	53,439	52,339	52,022	55,792	68,211	85,597	98,158

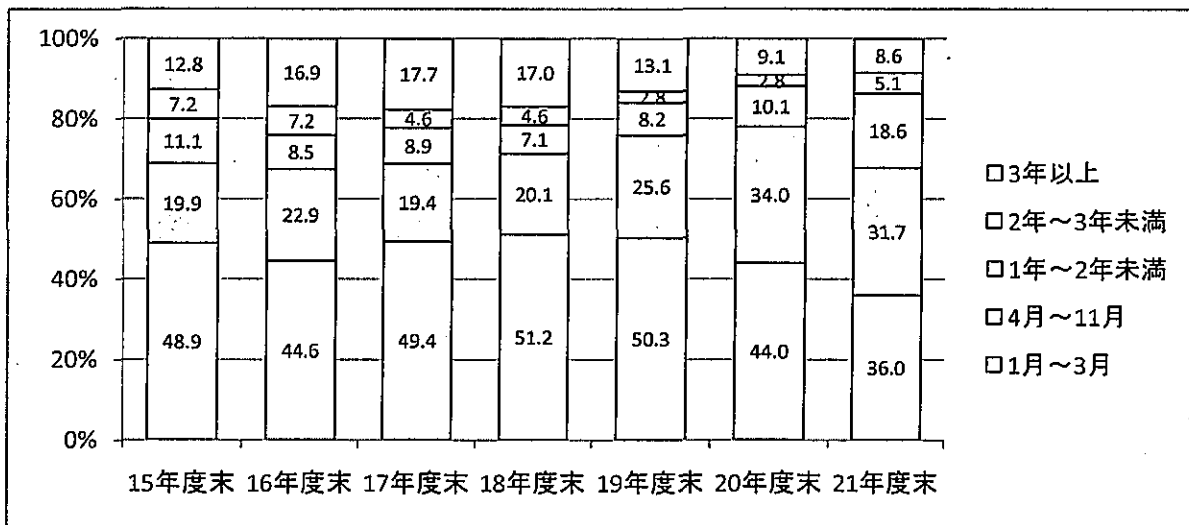
(出典)滞納月数別・規模別の滞納事業所数の調査結果(日本年金機構)

(注)滞納事業所数は、翌年の5月末時点において、3月以前の月分の保険料の全部又は一部が未納となっている事業所数を機械的に集計したものの。

○年度別・滞納月数別事業所数(事業所規模:50人以上の再掲)



○年度別・滞納月数別事業所数(事業所規模:50人以上の再掲)の構成割合

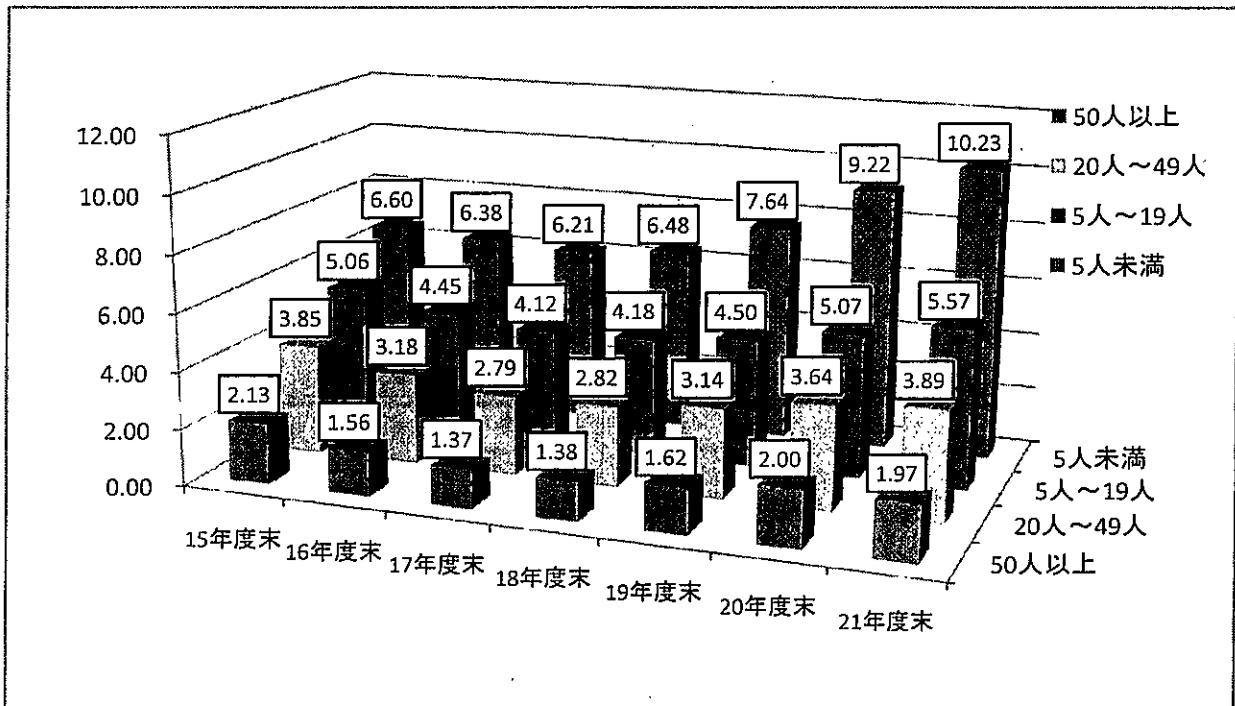


滞納月数	15年度末	16年度末	17年度末	18年度末	19年度末	20年度末	21年度末
1月～3月	988	661	647	688	809	877	691
4月～11月	402	339	254	270	411	677	609
1年～2年未満	225	126	117	96	131	202	357
2年～3年未満	146	106	60	62	45	55	98
3年以上	258	251	232	228	211	182	165
合計	2,019	1,483	1,310	1,344	1,607	1,993	1,920

(出典)滞納月数別・規模別の滞納事業所数の調査結果(日本年金機構)

(注)滞納事業所数は、翌年の5月末時点において、3月以前の月分の保険料の全部又は一部が未納となっている事業所数を機械的に集計したもの。

#### 4. 年度別・事業所規模別の滞納割合の状況



(単位: %)

事業所規模	15年度末	16年度末	17年度末	18年度末	19年度末	20年度末	21年度末
5人未満	6.60	6.38	6.21	6.48	7.64	9.22	10.23
5人~19人	5.06	4.45	4.12	4.18	4.50	5.07	5.57
20人~49人	3.85	3.18	2.79	2.82	3.14	3.64	3.89
50人以上	2.13	1.56	1.37	1.38	1.62	2.00	1.97

(注)

- 滞納割合は、同じ事業所規模における滞納事業所数を適用事業所数で除した率である。
- 滞納事業所数は、滞納月数別・規模別の滞納事業所数の調査結果(5月31日現在: 日本年金機構)による。
- 適用事業所数は、業態別・規模別適用状況調(9月1日現在: 社会保険庁)による。
- 滞納事業所数は、翌年の5月末時点において、3月以前の月分の保険料の全部又は一部が未納となっている事業所数を機械的に集計したもの。