

報道関係者 各位

平成25年2月1日（金）

【照会先】

職業安定局雇用政策課

中央労働市場情報官 古屋（内線5740）

（代表電話） 03（5253）1111

（直通電話） 03（3595）3290

一般職業紹介状況（平成24年12月分及び平成24年分）

- 平成24年12月の有効求人倍率は0.82倍で、前月に比べて0.02ポイント上昇。
- 平成24年12月の新規求人倍率は1.31倍で、前月と同水準。
- 平成24年平均の有効求人倍率は0.80倍で、前年に比べて0.15ポイント上昇。

1 厚生労働省では、公共職業安定所（ハローワーク）における求人、求職、就職の状況をとりまとめ、求人倍率などの指標を作成し、一般職業紹介状況として毎月公表しています。

平成24年12月の数値をみると、有効求人倍率（季節調整値）は0.82倍となり、前月を0.02ポイント上回りました。

新規求人倍率（季節調整値）は1.31倍となり、前月と同水準となりました。

正社員有効求人倍率は0.53倍となり、前年同月を0.06ポイント上回りました。

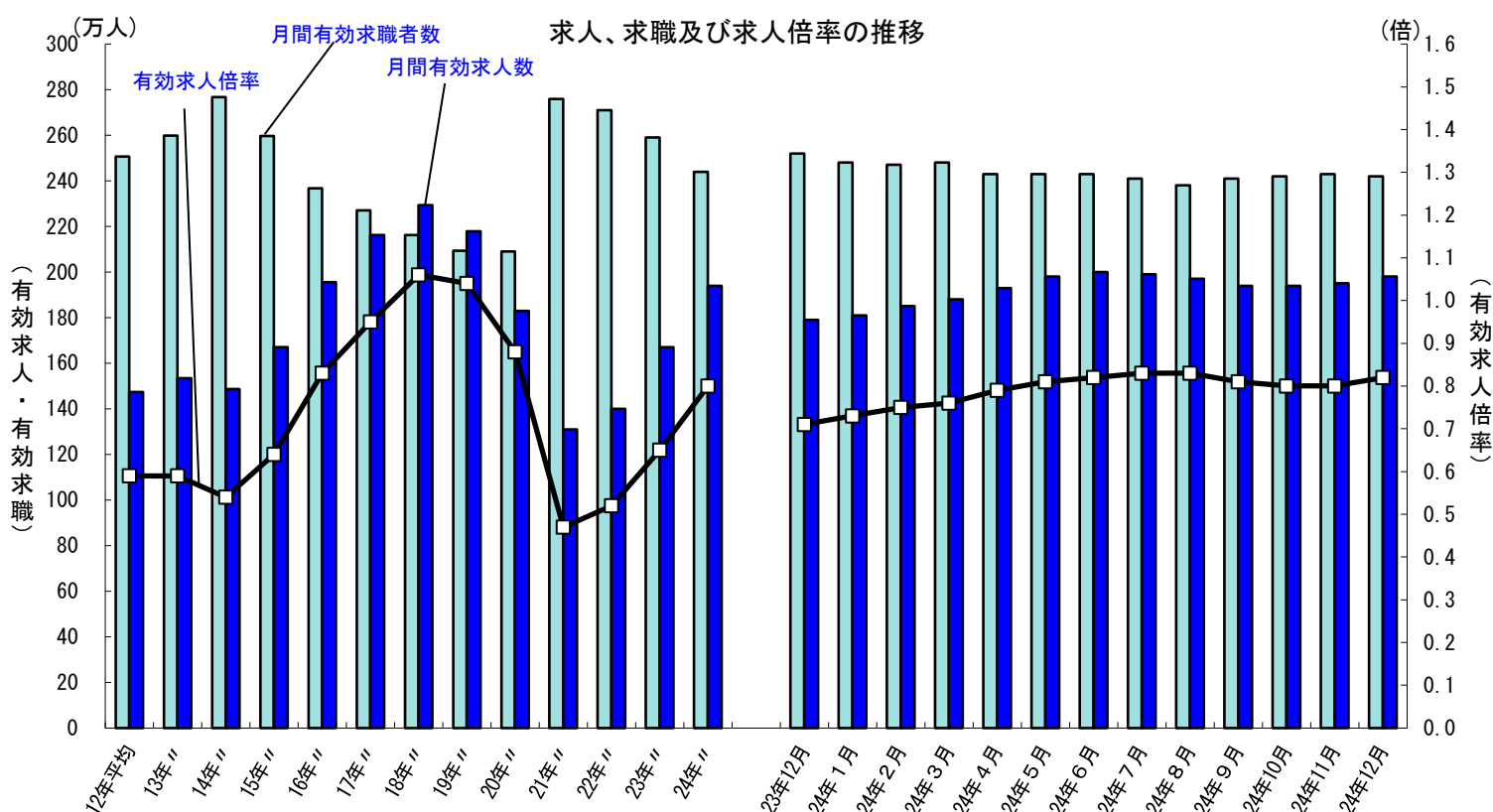
12月の有効求人（季節調整値）は前月に比べ1.5%増となり、有効求職者（同）は0.6%減となりました。

12月の新規求人（原数値）は前年同月と比較すると5.2%増となりました。これを産業別にみると、宿泊業、飲食サービス業（14.0%増）、学研究、専門・技術サービス業（10.6%増）、医療、福祉（9.3%増）などで増加となり、製造業（11.7%減）は減少となりました。

都道府県別の有効求人倍率（季節調整値）をみると、最高は福島県の1.18倍、最低は沖縄県の0.42倍となりました。

2 平成24年平均の有効求人倍率は0.80倍となり、前年の0.65倍を0.15ポイント上回りました。

平成24年平均の有効求人は前年に比べ15.8%増となり、有効求職者は6.1%減となりました。



- （注）1. 月別の数値は季節調整値である。なお、平成23年12月以前の数値は、平成24年1月分公表時に新季節指数により改訂されている。
2. 文中の正社員有効求人倍率は正社員の月間有効求人数をパートタイムを除く常用の月間有効求職者数で除して算出しているが、パートタイムを除く常用の有効求職者には派遣労働者や契約社員を希望する者も含まれるため、厳密な意味での正社員有効求人倍率より低い値となる。
3. 文中の産業分類は、平成19年11月改定の「日本標準産業分類」に基づくもの。

第1表 一般職業紹介状況（新規学卒者を除きパートタイムを含む）

平成24年12月

項目	年 月	24年	24年	23年	対前年同月 増減率、差 (%、ポイント)	季節調整値 対前月 増減率、差 (%、ポイント)	
		12月	11月	12月			
全 数	1 月間有効求職者数 (人)	2,169,320	2,328,930	2,263,058	▲ 4.1	▲ 0.6	
	2 新規求職申込件数 (件)	413,926	492,221	445,916	▲ 7.2	0.3	
	3 月間有効求人 (人)	1,913,502	2,035,773	1,733,786	10.4	1.5	
	4 新規求人数 (人)	628,292	741,893	597,353	5.2	0.5	
	5 就職件数 (件)	144,292	174,058	153,315	▲ 5.9	0.2	
	6 有効求人倍率(3/1) (倍)	0.88	0.87	0.77	0.11	—	
	季節調整値	0.82	0.80	0.71	—	0.02	
	7 新規求人倍率(4/2) (倍)	1.52	1.51	1.34	0.18	—	
	季節調整値	1.31	1.31	1.18	—	0.00	
	8 就職率(5/2×100) (%)	34.9	35.4	34.4	0.5	—	
	季節調整値	31.5	31.5	31.3	—	0.0	
	9 充足率(5/4×100) (%)	23.0	23.5	25.7	▲ 2.7	—	
	季節調整値	24.0	24.1	26.5	—	▲ 0.1	
	常 用	10 月間有効求職者数 (人)	2,115,487	2,309,587	2,207,232	▲ 4.2	
		11 新規求職申込件数 (件)	375,250	479,436	404,870	▲ 7.3	
		12 月間有効求人 (人)	1,676,310	1,791,993	1,520,429	10.3	
		13 新規求人数 (人)	540,397	637,281	513,631	5.2	
		14 就職件数 (件)	123,408	154,258	128,705	▲ 4.1	
15 有効求人倍率(12/10) (倍)		0.79	0.78	0.69	0.10		
16 新規求人倍率(13/11) (倍)		1.44	1.33	1.27	0.17		
17 就職率(14/11×100) (%)		32.9	32.2	31.8	1.1		
18 充足率(14/13×100) (%)		22.8	24.2	25.1	▲ 2.3		

(注) 1. 季節調整法はセンサス局法Ⅱ(X-12-ARIMA)による。なお、平成23年12月以前の数値は、平成24年1月分公表時に新季節指数により改訂されている。

2. ▲は減少である。

第2表 雇用形態別常用職業紹介状況（新規学卒者を除く）

平成24年12月

年 月		24年 12月	24年 11月	23年 12月	対前年同月 増減率、差 (%、ポイント)
パート タイム を 除 く 常 用	1 月間有効求職者数 (人)	1,535,497	1,661,170	1,611,364	▲ 4.7
	2 新規求職申込件数 (件)	278,634	348,062	300,995	▲ 7.4
	3 月間有効求人数 (人)	1,078,577	1,144,195	994,244	8.5
	4 新規求人数 (人)	348,313	406,116	334,921	4.0
	5 就職件数 (件)	81,853	99,801	85,811	▲ 4.6
	6 有効求人倍率(3/1)(倍)	0.70	0.69	0.62	0.08
	7 新規求人倍率(4/2)(倍)	1.25	1.17	1.11	0.14
	8 就職率(5/2×100)(%)	29.4	28.7	28.5	0.9
	9 充足率(5/4×100)(%)	23.5	24.6	25.6	▲ 2.1
正 社 員	10 月間有効求人数 (人)	821,379	865,428	756,516	8.6
	11 新規求人数 (人)	264,304	303,933	253,059	4.4
	12 就職件数 (件)	61,411	73,282	64,414	▲ 4.7
	13 有効求人倍率(10/1)(倍)	0.53	0.52	0.47	0.06
	14 充足率(12/11×100)(%)	23.2	24.1	25.5	▲ 2.3
常 用 的 パ ー ト タ イ ム	15 月間有効求職者数 (人)	579,990	648,417	595,868	▲ 2.7
	16 新規求職申込件数 (件)	96,616	131,374	103,875	▲ 7.0
	17 月間有効求人数 (人)	597,733	647,798	526,185	13.6
	18 新規求人数 (人)	192,084	231,165	178,710	7.5
	19 就職件数 (件)	41,555	54,457	42,894	▲ 3.1
	20 有効求人倍率(17/15)(倍)	1.03	1.00	0.88	0.15
	21 新規求人倍率(18/16)(倍)	1.99	1.76	1.72	0.27
	22 就職率(19/16×100)(%)	43.0	41.5	41.3	1.7
	23 充足率(19/18×100)(%)	21.6	23.6	24.0	▲ 2.4

(注)1. ▲は減少である。

2. 正社員の有効求人倍率は正社員の月間有効求人数をパートタイムを除く常用の月間有効求職者数で除して算出しているが、パートタイムを除く常用の月間有効求職者数には派遣労働者や契約社員を希望する者も含まれるため、厳密な意味での正社員有効求人倍率より低い値となる。

第3表 - 1 主要産業別、規模別一般新規求人状況

○ 主要産業別、規模別一般新規求人状況（新規学卒者を除く）

平成24年12月

産業・規模		全数	パート除く	パートタイム			
				常用	臨時・季節		
新規 求人 数 (人)	合計	628,292	389,985	348,313	41,672	238,307	
	D 建設業	52,125	48,942	45,508	3,434	3,183	
	E 製造業	50,972	34,657	31,354	3,303	16,315	
	G 情報通信業	21,757	18,825	16,172	2,653	2,932	
	H 運輸業,郵便業	35,569	28,203	26,243	1,960	7,366	
	I 卸売業,小売業	92,002	45,187	43,146	2,041	46,815	
	L 学術研究,専門・技術サービス業	21,987	15,771	13,010	2,761	6,216	
	M 宿泊業,飲食サービス業	47,712	18,552	16,851	1,701	29,160	
	N 生活関連サービス業,娯楽業	28,096	14,718	13,923	795	13,378	
	O 教育,学習支援業	9,926	4,529	4,096	433	5,397	
	P 医療,福祉	137,016	80,402	77,637	2,765	56,614	
	R サービス業(他に分類されないもの)	89,895	57,414	41,479	15,935	32,481	
	(規模別)						
	29人以下	397,176	247,319	220,701	26,618	149,857	
	30~99人	142,734	86,407	78,442	7,965	56,327	
	100~299人	60,279	38,968	34,279	4,689	21,311	
	300~499人	11,905	7,303	6,375	928	4,602	
500~999人	9,288	5,385	4,620	765	3,903		
1,000人以上	6,910	4,603	3,896	707	2,307		
対 前 年 同 月 比 (%)	合計	5.2	3.6	4.0	0.4	7.9	
	D 建設業	6.6	8.7	10.5	-11.2	-17.3	
	E 製造業	-11.7	-13.8	-12.7	-23.2	-6.9	
	G 情報通信業	5.6	8.1	9.5	0.5	-8.3	
	H 運輸業,郵便業	-2.1	-0.1	0.7	-9.3	-9.1	
	I 卸売業,小売業	5.9	2.7	2.2	14.2	9.2	
	L 学術研究,専門・技術サービス業	10.6	11.4	11.8	9.3	8.6	
	M 宿泊業,飲食サービス業	14.0	15.2	12.0	60.8	13.3	
	N 生活関連サービス業,娯楽業	8.1	4.6	4.5	5.0	12.3	
	O 教育,学習支援業	9.1	15.1	18.3	-8.3	4.5	
	P 医療,福祉	9.3	6.5	6.0	23.3	13.5	
	R サービス業(他に分類されないもの)	8.4	3.9	3.3	5.5	17.4	
	(規模別)						
	29人以下	8.9	7.5	7.8	5.4	11.2	
	30~99人	2.5	0.0	1.1	-9.8	6.5	
	100~299人	-3.3	-1.9	-2.9	6.4	-5.9	
	300~499人	-16.0	-21.1	-19.2	-32.0	-6.3	
500~999人	0.7	-3.6	-2.1	-11.8	7.1		
1,000人以上	-9.0	-15.8	-16.8	-9.8	8.6		

○ 主要産業における対前年同月比の推移（新規学卒者を除く）

(%)

産 業		24年											
		1月	2月	3月	4月	5月	6月	7月	8月	9月	10月	11月	12月
パート タイム を 含 む	合計	12.4	16.3	15.2	14.2	24.5	12.1	12.8	10.5	5.3	13.8	8.4	5.2
	D 建設業	27.5	36.5	32.4	13.7	24.9	13.3	14.8	12.1	10.9	12.6	5.4	6.6
	E 製造業	7.9	8.1	4.9	9.8	18.2	-1.1	-3.9	-3.7	-11.3	-5.6	-9.4	-11.7
	G 情報通信業	8.6	11.1	21.3	10.1	24.7	12.8	16.7	19.6	10.9	19.2	16.4	5.6
	H 運輸業,郵便業	10.5	13.1	16.2	14.1	29.1	13.2	9.4	14.6	4.0	6.4	6.1	-2.1
	I 卸売業,小売業	13.6	13.0	18.2	19.6	27.9	16.7	20.4	15.0	10.6	19.1	10.7	5.9
	L 学術研究,専門・技術サービス業	6.8	8.4	18.2	9.6	18.5	13.3	8.0	3.2	1.7	17.6	7.0	10.6
	M 宿泊業,飲食サービス業	12.7	24.0	26.8	30.5	34.7	16.2	22.0	22.3	10.7	26.6	18.4	14.0
	N 生活関連サービス業,娯楽業	15.9	21.4	20.4	17.4	29.3	14.5	9.9	17.2	12.3	17.1	6.6	8.1
	O 教育,学習支援業	2.3	3.6	-3.7	4.9	21.7	6.2	15.6	2.3	7.2	29.4	13.5	9.1
	P 医療,福祉	10.7	15.8	14.4	12.1	23.9	17.1	15.3	13.4	11.2	16.4	11.2	9.3
	R サービス業(他に分類されないもの)	15.6	21.8	16.9	17.7	30.9	15.1	15.6	9.9	3.7	13.8	10.1	8.4

(注) 平成19年11月改定の「日本標準産業分類」に基づく区分により表章したもの。

第3表 - 2 産業別一般新規求人状況（新規学卒者を除く）

平成24年12月

産 業	新規求人人数 (人)			対前年同月比 (%)		
	全数	パート除く	パートタイム	全数	パート除く	パートタイム
合 計	628,292	389,985	238,307	5.2	3.6	7.9
A, B 農, 林, 漁業 (01~04)	3,058	1,855	1,203	-12.5	-9.1	-17.3
C 鉱業, 採石業, 砂利採取業 (05)	210	193	17	19.3	22.9	-10.5
D 建設業 (06~08)	52,125	48,942	3,183	6.6	8.7	-17.3
06 総合工事業	30,633	28,718	1,915	4.9	8.0	-27.0
E 製造業 (09~32)	50,972	34,657	16,315	-11.7	-13.8	-6.9
09 食料品製造業	13,421	5,717	7,704	9.3	5.9	12.0
10 飲料・たばこ・飼料製造業	715	439	276	5.5	10.0	-1.1
11 繊維工業	3,687	2,445	1,242	-10.1	-8.3	-13.4
12 木材・木製品製造業 (家具を除く)	993	803	190	-7.9	-7.9	-7.8
13 家具・装備品製造業	819	658	161	3.9	7.5	-8.5
14 パルプ・紙・紙加工品製造業	1,146	700	446	-4.3	-10.5	7.2
15 印刷・同関連業	2,011	1,522	489	5.1	10.7	-9.1
16 化学工業	1,812	1,421	391	1.3	6.1	-13.1
17 石油製品・石炭製品製造業	76	70	6	38.2	55.6	-40.0
18 プラスチック製品製造業 (別掲を除く)	2,023	1,337	686	-24.1	-23.9	-24.4
19 ゴム製品製造業	332	233	99	-41.0	-33.6	-53.3
21 窯業・土石製品製造業	1,410	1,141	269	-3.3	-1.1	-11.5
22 鉄鋼業	638	563	75	-34.6	-32.9	-44.9
23 非鉄金属製造業	339	247	92	-35.4	-32.9	-41.4
24 金属製品製造業	4,228	3,515	713	-20.2	-19.3	-24.3
25 はん用機械器具製造業	2,996	2,594	402	-14.0	-14.2	-13.0
26 生産用機械器具製造業	2,010	1,719	291	-26.2	-23.1	-40.2
27 業務用機械器具製造業	1,492	1,215	277	-14.5	-13.0	-20.6
28 電子部品・デバイス・電子回路製造業	1,464	1,066	398	-15.0	-14.4	-16.6
29 電気機械器具製造業	2,902	2,198	704	-5.2	-2.3	-13.3
30 情報通信機械器具製造業	865	644	221	-33.6	-34.8	-30.1
31 輸送用機械器具製造業	3,829	3,191	638	-40.0	-41.0	-34.3
20, 32 その他の製造業	1,764	1,219	545	-9.7	-9.4	-10.2
F 電気・ガス・熱供給・水道業 (33~36)	480	341	139	-2.0	-0.3	-6.1
G 情報通信業 (37~41)	21,757	18,825	2,932	5.6	8.1	-8.3
39 情報サービス業	18,141	16,255	1,886	11.0	14.7	-13.3
H 運輸業, 郵便業 (42~49)	35,569	28,203	7,366	-2.1	-0.1	-9.1
I 卸売業, 小売業 (50~61)	92,002	45,187	46,815	5.9	2.7	9.2
50~55 卸売業	19,742	12,482	7,260	-0.3	-1.4	1.7
56~61 小売業	72,260	32,705	39,555	7.7	4.3	10.7
56 各種商品小売業	11,345	2,641	8,704	-2.1	-22.3	6.3
J 金融業, 保険業 (62~67)	5,658	4,380	1,278	6.0	5.3	8.1
K 不動産業, 物品賃貸業 (68~70)	11,530	8,174	3,356	3.2	7.2	-5.3
L 学術研究, 専門・技術サービス業 (71~74)	21,987	15,771	6,216	10.6	11.4	8.6
M 宿泊業, 飲食サービス業 (75~77)	47,712	18,552	29,160	14.0	15.2	13.3
76 飲食店	36,312	14,035	22,277	17.4	18.7	16.7
N 生活関連サービス業, 娯楽業 (78~80)	28,096	14,718	13,378	8.1	4.6	12.3
O 教育, 学習支援業 (81, 82)	9,926	4,529	5,397	9.1	15.1	4.5
P 医療, 福祉 (83~85)	137,016	80,402	56,614	9.3	6.5	13.5
83 医療業	54,866	35,655	19,211	2.8	0.3	7.8
85 社会保険・社会福祉・介護事業	81,707	44,497	37,210	14.2	12.1	16.7
Q 複合サービス事業 (86, 87)	2,210	1,112	1,098	-13.6	-7.2	-19.3
R サービス業 (他に分類されないもの) (88~96)	89,895	57,414	32,481	8.4	3.9	17.4
91 職業紹介・労働者派遣業	31,488	24,807	6,681	4.0	-1.1	29.2
92 その他の事業サービス業	48,246	25,098	23,148	11.5	8.1	15.5
S, T 公務 (他に分類されるものを除く)・その他 (97, 98, 99)	18,089	6,730	11,359	-2.7	-4.1	-1.8

(注) 平成19年11月改定の「日本標準産業分類」に基づく区分により表章したものの。

第3表 - 3 産業別一般新規求人状況（新規学卒者及びパートタイムを除く）

平成24年12月

産 業	新規求人数 (人)			対前年同月比 (%)		
	全数	常用	臨時・季節	全数	常用	臨時・季節
合 計	389,985	348,313	41,672	3.6	4.0	0.4
A, B 農, 林, 漁業 (01~04)	1,855	1,394	461	-9.1	-5.4	-18.7
C 鉱業, 採石業, 砂利採取業 (05)	193	175	18	22.9	35.7	-35.7
D 建設業 (06~08)	48,942	45,508	3,434	8.7	10.5	-11.2
06 総合工事業	28,718	26,488	2,230	8.0	11.7	-22.5
E 製造業 (09~32)	34,657	31,354	3,303	-13.8	-12.7	-23.2
09 食料品製造業	5,717	5,106	611	5.9	6.5	1.3
10 飲料・たばこ・飼料製造業	439	374	65	10.0	24.3	-33.7
11 繊維工業	2,445	2,367	78	-8.3	-7.1	-33.3
12 木材・木製品製造業 (家具を除く)	803	748	55	-7.9	-9.3	17.0
13 家具・装備品製造業	658	570	88	7.5	7.1	10.0
14 パルプ・紙・紙加工品製造業	700	644	56	-10.5	-11.3	0.0
15 印刷・同関連業	1,522	1,286	236	10.7	6.2	43.9
16 化学工業	1,421	1,314	107	6.1	9.6	-23.6
17 石油製品・石炭製品製造業	70	67	3	55.6	91.4	-70.0
18 プラスチック製品製造業 (別掲を除く)	1,337	1,222	115	-23.9	-24.9	-11.5
19 ゴム製品製造業	233	214	19	-33.6	-27.2	-66.7
21 窯業・土石製品製造業	1,141	1,065	76	-1.1	3.6	-39.7
22 鉄鋼業	563	541	22	-32.9	-32.6	-38.9
23 非鉄金属製造業	247	232	15	-32.9	-33.9	-11.8
24 金属製品製造業	3,515	3,325	190	-19.3	-18.5	-30.4
25 はん用機械器具製造業	2,594	2,450	144	-14.2	-14.5	-8.9
26 生産用機械器具製造業	1,719	1,643	76	-23.1	-21.0	-51.3
27 業務用機械器具製造業	1,215	1,083	132	-13.0	-9.6	-33.3
28 電子部品・デバイス・電子回路製造業	1,066	838	228	-14.4	-9.0	-29.8
29 電気機械器具製造業	2,198	1,787	411	-2.3	-1.7	-4.6
30 情報通信機械器具製造業	644	577	67	-34.8	-20.6	-74.2
31 輸送用機械器具製造業	3,191	2,796	395	-41.0	-40.0	-47.4
20, 32 その他の製造業	1,219	1,105	114	-9.4	-13.5	65.2
F 電気・ガス・熱供給・水道業 (33~36)	341	310	31	-0.3	0.0	-3.1
G 情報通信業 (37~41)	18,825	16,172	2,653	8.1	9.5	0.5
39 情報サービス業	16,255	13,942	2,313	14.7	16.1	7.3
H 運輸業, 郵便業 (42~49)	28,203	26,243	1,960	-0.1	0.7	-9.3
I 卸売業, 小売業 (50~61)	45,187	43,146	2,041	2.7	2.2	14.2
50~55 卸売業	12,482	11,986	496	-1.4	-1.0	-12.1
56~61 小売業	32,705	31,160	1,545	4.3	3.5	26.3
56 各種商品小売業	2,641	2,499	142	-22.3	-24.3	44.9
J 金融業, 保険業 (62~67)	4,380	3,819	561	5.3	0.3	59.4
K 不動産業, 物品賃貸業 (68~70)	8,174	7,944	230	7.2	8.7	-26.8
L 学術研究, 専門・技術サービス業 (71~74)	15,771	13,010	2,761	11.4	11.8	9.3
M 宿泊業, 飲食サービス業 (75~77)	18,552	16,851	1,701	15.2	12.0	60.8
76 飲食店	14,035	12,814	1,221	18.7	14.2	102.2
N 生活関連サービス業, 娯楽業 (78~80)	14,718	13,923	795	4.6	4.5	5.0
O 教育, 学習支援業 (81, 82)	4,529	4,096	433	15.1	18.3	-8.3
P 医療, 福祉 (83~85)	80,402	77,637	2,765	6.5	6.0	23.3
83 医療業	35,655	34,776	879	0.3	-0.6	50.3
85 社会保険・社会福祉・介護事業	44,497	42,636	1,861	12.1	12.0	14.4
Q 複合サービス事業 (86, 87)	1,112	791	321	-7.2	8.1	-31.1
R サービス業 (他に分類されないもの) (88~96)	57,414	41,479	15,935	3.9	3.3	5.5
91 職業紹介・労働者派遣業	24,807	13,672	11,135	-1.1	-1.9	-0.1
92 その他の事業サービス業	25,098	21,241	3,857	8.1	5.2	27.2
S, T 公務 (他に分類されるものを除く)・その他 (97, 98, 99)	6,730	4,461	2,269	-4.1	6.7	-19.9

(注) 平成19年11月改定の「日本標準産業分類」に基づく区分により表章したもの。

第4表 一般職業紹介状況（全数）（新規学卒者を除きパートタイムを含む）

平成24年12月

項目 年月	月間有効求職者数		月間有効求人数		有効求人倍率		新規求職申込件数		新規求人数		新規求人倍率		就職件数	
	季調	実数	季調	実数	季節	実数	季調	実数	季調	実数	季節	実数	季調	実数
	対前月 増減率	対前年 同月 増減率	対前月 増減率	対前年 同月 増減率			対前月 増減率	対前年 同月 増減率	対前月 増減率	対前年 同月 増減率			対前月 増減率	対前年 同月 増減率
	%	%	%	%	倍	倍	%	%	%	%	倍	倍	%	%
平成20年	—	▲0.1	—	▲16.0	—	0.88	—	2.0	—	▲15.8	—	1.25	—	▲8.6
平成21年	—	32.1	—	▲28.5	—	0.47	—	22.0	—	▲23.0	—	0.79	—	6.8
平成22年	—	▲2.0	—	7.2	—	0.52	—	▲2.3	—	9.3	—	0.89	—	7.7
平成23年	—	▲4.2	—	19.3	—	0.65	—	▲2.9	—	14.7	—	1.05	—	0.6
平成24年	—	▲6.1	—	15.8	—	0.80	—	▲7.9	—	12.5	—	1.28	—	0.6
平成19年度	—	▲3.4	—	▲7.7	—	1.02	—	▲3.7	—	▲9.0	—	1.47	—	▲5.7
平成20年度	—	6.9	—	▲19.1	—	0.77	—	11.5	—	▲18.3	—	1.08	—	▲6.3
平成21年度	—	26.8	—	▲26.1	—	0.45	—	11.2	—	▲18.2	—	0.79	—	8.6
平成22年度	—	▲5.3	—	17.4	—	0.56	—	▲2.1	—	15.0	—	0.93	—	5.2
平成23年度	—	▲3.8	—	17.5	—	0.68	—	▲3.8	—	14.1	—	1.11	—	2.0
23年 1月	▲1.6	▲7.1	1.6	23.8	0.60	0.64	▲1.1	▲5.0	2.3	18.8	1.00	0.99	▲1.1	▲0.8
2月	0.2	▲5.8	2.8	25.0	0.61	0.66	3.2	2.7	4.0	22.9	1.01	1.02	0.5	0.9
3月	▲0.8	▲6.2	▲0.0	22.2	0.62	0.65	▲1.6	▲7.5	▲6.5	10.5	0.96	0.92	0.3	▲2.0
4月	1.0	▲4.7	1.1	19.6	0.62	0.56	4.5	0.9	5.1	12.2	0.97	0.71	1.3	▲1.2
5月	0.2	▲2.6	0.1	19.6	0.62	0.54	▲2.0	6.5	2.1	17.3	1.01	0.86	▲0.0	4.3
6月	0.4	▲1.8	2.3	18.0	0.63	0.56	▲1.5	▲2.2	▲0.4	12.6	1.02	1.01	0.5	1.7
7月	▲1.1	▲3.2	1.8	17.4	0.65	0.60	▲1.8	▲7.7	2.8	12.2	1.07	1.18	▲0.3	▲2.6
8月	▲0.7	▲2.5	1.5	19.4	0.66	0.65	0.9	2.9	0.8	18.4	1.07	1.13	▲0.6	4.3
9月	▲0.5	▲3.4	0.7	17.6	0.67	0.70	▲3.7	▲6.9	▲0.1	12.5	1.11	1.20	0.1	0.2
10月	▲0.1	▲3.2	1.1	17.1	0.68	0.72	▲0.5	▲4.5	0.9	11.8	1.12	1.23	▲0.1	0.8
11月	▲1.2	▲4.8	1.2	16.4	0.69	0.76	▲0.9	▲7.3	2.4	14.2	1.16	1.32	0.1	0.2
12月	▲0.9	▲5.1	1.6	16.9	0.71	0.77	▲1.9	▲8.2	0.3	14.4	1.18	1.34	0.4	2.0
24年 1月	▲1.7	▲5.0	1.0	16.4	0.73	0.78	0.1	▲5.4	1.2	12.4	1.20	1.18	2.9	4.3
2月	▲0.2	▲4.8	2.1	16.7	0.75	0.81	▲5.8	▲7.7	▲0.3	16.3	1.27	1.28	▲4.3	6.7
3月	0.2	▲5.3	1.7	16.3	0.76	0.79	8.1	▲7.8	1.6	15.2	1.19	1.16	8.3	4.7
4月	▲1.9	▲7.3	2.7	19.2	0.79	0.72	▲3.8	▲13.1	3.6	14.2	1.28	0.93	▲3.0	2.7
5月	▲0.2	▲6.5	2.4	23.6	0.81	0.71	▲2.1	▲6.9	3.0	24.5	1.35	1.15	▲2.6	8.3
6月	0.0	▲8.5	1.3	19.5	0.82	0.73	▲0.0	▲14.2	▲2.1	12.1	1.32	1.31	▲0.3	▲2.5
7月	▲0.9	▲6.9	▲0.5	19.2	0.83	0.77	0.0	▲4.3	▲0.6	12.8	1.31	1.39	▲3.0	1.8
8月	▲0.9	▲7.9	▲1.1	14.8	0.83	0.81	▲1.5	▲13.6	▲0.1	10.5	1.33	1.44	▲2.8	▲6.5
9月	1.1	▲7.3	▲1.3	11.5	0.81	0.84	6.1	▲8.0	▲1.5	5.3	1.24	1.37	1.2	▲7.4
10月	0.3	▲4.7	▲0.4	13.1	0.80	0.86	▲4.1	1.5	0.3	13.8	1.29	1.38	▲0.6	2.4
11月	0.6	▲3.7	0.5	11.1	0.80	0.87	▲1.1	▲5.2	0.1	8.4	1.31	1.51	0.4	▲2.1
12月	▲0.6	▲4.1	1.5	10.4	0.82	0.88	0.3	▲7.2	0.5	5.2	1.31	1.52	0.2	▲5.9

(注) 1. 季節調整法はセンサス局法Ⅱ(X-12-ARIMA)による。なお、平成23年12月以前の数値は、平成24年1月分公表時に新季節指数により改訂されている。
2. ▲は減少である。

第5表 - 1 季節調整済新規求人倍率（新規学卒者を除きパートタイムを含む）

西暦	和暦	1月	2月	3月	4月	5月	6月	7月	8月	9月	10月	11月	12月	年計	年度計
63年	38年	0.87	0.90	0.93	0.93	1.00	1.07	1.12	0.96	1.02	0.98	1.08	1.06	0.99	1.04
64年	39年	1.10	1.10	1.09	1.17	1.15	1.19	1.18	1.12	1.14	1.07	1.04	1.07	1.12	1.08
65年	40年	0.97	0.96	0.98	0.93	0.90	0.82	0.82	0.79	0.77	0.81	0.78	0.81	0.88	0.86
66年	41年	0.85	0.92	0.99	0.97	0.98	1.00	1.04	1.10	1.15	1.16	1.15	1.17	1.04	1.12
67年	42年	1.21	1.23	1.26	1.34	1.34	1.33	1.39	1.43	1.40	1.33	1.41	1.33	1.32	1.36
68年	43年	1.40	1.34	1.29	1.28	1.31	1.39	1.35	1.39	1.37	1.30	1.42	1.38	1.36	1.38
69年	44年	1.42	1.50	1.47	1.52	1.47	1.55	1.55	1.58	1.61	1.72	1.65	1.71	1.54	1.62
70年	45年	1.71	1.70	1.66	1.61	1.68	1.65	1.55	1.54	1.63	1.55	1.52	1.56	1.61	1.52
71年	46年	1.38	1.37	1.37	1.35	1.33	1.28	1.29	1.24	1.18	1.18	1.20	1.22	1.29	1.27
72年	47年	1.33	1.32	1.30	1.32	1.40	1.42	1.49	1.55	1.57	1.73	1.89	2.14	1.51	1.70
73年	48年	2.14	2.04	1.93	2.07	2.14	2.29	2.22	2.17	2.25	2.23	2.36	1.76	2.14	2.07
74年	49年	1.86	1.84	1.75	1.59	1.55	1.41	1.33	1.26	1.18	1.12	1.03	0.92	1.40	1.18
75年	50年	1.07	0.97	0.96	1.02	0.94	0.93	0.95	0.98	0.97	0.95	0.96	0.85	0.97	0.98
76年	51年	1.06	1.00	1.03	1.04	1.05	1.07	1.04	1.00	0.98	0.97	0.95	0.93	1.02	0.97
77年	52年	0.90	0.88	0.89	0.86	0.84	0.81	0.80	0.81	0.81	0.81	0.80	0.86	0.85	0.83
78年	53年	0.80	0.86	0.90	0.88	0.86	0.91	0.94	0.93	0.93	0.95	0.98	1.06	0.91	0.96
79年	54年	0.96	1.00	1.07	1.09	1.09	1.12	1.11	1.15	1.20	1.19	1.18	1.19	1.11	1.13
80年	55年	1.11	1.10	1.14	1.14	1.12	1.10	1.07	1.06	1.03	1.01	0.99	1.00	1.07	1.02
81年	56年	0.99	0.96	0.91	0.93	0.96	0.97	1.02	1.00	0.94	0.94	0.93	0.99	0.96	0.93
82年	57年	0.89	0.90	0.86	0.84	0.88	0.88	0.89	0.90	0.87	0.86	0.86	0.87	0.87	0.87
83年	58年	0.87	0.87	0.90	0.89	0.88	0.89	0.90	0.93	0.93	0.94	0.97	0.95	0.89	0.92
84年	59年	0.96	0.95	0.94	0.96	0.96	0.94	0.97	0.97	0.95	0.99	0.99	1.00	0.96	0.97
85年	60年	1.00	1.00	0.99	0.99	1.00	0.98	0.95	0.97	0.95	0.93	0.93	0.96	0.97	0.95
86年	61年	0.95	0.93	0.91	0.91	0.90	0.86	0.87	0.94	0.89	0.91	0.89	0.91	0.91	0.91
87年	62年	0.91	0.95	1.03	1.00	0.99	1.04	1.11	1.14	1.20	1.25	1.28	1.37	1.08	1.20
88年	63年	1.36	1.36	1.41	1.45	1.47	1.58	1.56	1.59	1.66	1.64	1.69	1.76	1.53	1.63
89年	元年	1.73	1.72	1.75	1.80	1.88	1.92	1.92	1.93	1.95	1.94	2.03	1.96	1.85	1.93
90年	2年	1.97	2.00	1.96	2.01	2.05	2.11	2.13	2.13	2.15	2.15	2.14	2.08	2.07	2.11
91年	3年	2.07	2.18	2.13	2.12	2.10	2.10	2.06	2.01	1.97	2.05	1.94	1.80	2.05	1.95
92年	4年	1.83	1.80	1.75	1.72	1.67	1.60	1.58	1.55	1.52	1.49	1.41	1.45	1.61	1.49
93年	5年	1.40	1.35	1.30	1.26	1.23	1.19	1.15	1.13	1.11	1.08	1.09	1.08	1.20	1.13
94年	6年	1.06	1.11	1.08	1.08	1.07	1.09	1.09	1.10	1.11	1.06	1.06	1.06	1.08	1.07
95年	7年	1.04	1.10	1.06	1.06	1.07	1.04	1.06	1.08	1.05	1.09	1.12	1.10	1.06	1.09
96年	8年	1.08	1.14	1.17	1.14	1.20	1.20	1.22	1.21	1.23	1.24	1.24	1.24	1.19	1.22
97年	9年	1.24	1.24	1.26	1.22	1.24	1.25	1.21	1.21	1.19	1.16	1.13	1.09	1.20	1.13
98年	10年	1.03	1.00	0.95	0.95	0.94	0.90	0.87	0.91	0.87	0.85	0.87	0.87	0.92	0.89
99年	11年	0.90	0.89	0.88	0.90	0.80	0.83	0.87	0.86	0.88	0.89	0.88	0.92	0.87	0.90
00年	12年	0.97	0.96	0.98	1.00	1.02	1.05	1.09	1.08	1.11	1.13	1.15	1.14	1.05	1.08
01年	13年	1.15	1.10	1.04	1.07	1.07	1.04	1.04	0.99	0.96	0.91	0.91	0.87	1.01	0.96
02年	14年	0.88	0.88	0.91	0.90	0.93	0.94	0.94	0.97	0.95	0.95	0.96	1.00	0.93	0.96
03年	15年	1.00	1.00	1.01	1.03	1.03	1.03	1.06	1.10	1.11	1.16	1.17	1.20	1.07	1.12
04年	16年	1.19	1.18	1.22	1.25	1.25	1.27	1.28	1.30	1.35	1.40	1.41	1.41	1.29	1.35
05年	17年	1.42	1.46	1.43	1.43	1.44	1.47	1.48	1.47	1.48	1.43	1.52	1.54	1.46	1.49
06年	18年	1.56	1.59	1.53	1.55	1.63	1.58	1.56	1.56	1.55	1.53	1.58	1.60	1.56	1.56
07年	19年	1.52	1.56	1.60	1.58	1.56	1.54	1.53	1.51	1.42	1.46	1.46	1.42	1.52	1.47
08年	20年	1.45	1.43	1.33	1.38	1.34	1.28	1.26	1.22	1.16	1.11	1.01	0.98	1.25	1.08
09年	21年	0.88	0.80	0.78	0.79	0.76	0.79	0.78	0.77	0.79	0.79	0.78	0.80	0.79	0.79
10年	22年	0.81	0.84	0.82	0.87	0.87	0.89	0.89	0.91	0.91	0.94	0.96	0.97	0.89	0.93
11年	23年	1.00	1.01	0.96	0.97	1.01	1.02	1.07	1.07	1.11	1.12	1.16	1.18	1.05	1.11
12年	24年	1.20	1.27	1.19	1.28	1.35	1.32	1.31	1.33	1.24	1.29	1.31	1.31	1.28	

(注) 1. 季節調整法はセンサス局法Ⅱ(X-12-ARIMA)による。なお、平成23年12月以前の数値は、平成24年1月分公表時に新季節指数により改訂されている。

2. 昭和48年から沖縄を含む。ただし、昭和47年度計には沖縄を含む。

3. 年計及び年度計は実数値。

第5表 - 2 季節調整済有効求人倍率（新規学卒者を除きパートタイムを含む）

西暦	和暦	1月	2月	3月	4月	5月	6月	7月	8月	9月	10月	11月	12月	年計	年度計
63年	38年	0.56	0.60	0.64	0.68	0.71	0.80	0.77	0.72	0.71	0.71	0.72	0.73	0.70	0.73
64年	39年	0.75	0.76	0.76	0.79	0.81	0.83	0.83	0.82	0.83	0.81	0.79	0.78	0.80	0.79
65年	40年	0.74	0.71	0.71	0.70	0.66	0.63	0.60	0.58	0.57	0.57	0.56	0.55	0.64	0.61
66年	41年	0.58	0.62	0.67	0.70	0.71	0.73	0.72	0.78	0.82	0.85	0.85	0.85	0.74	0.81
67年	42年	0.87	0.90	0.91	0.94	0.97	1.00	1.02	1.08	1.09	1.09	1.11	1.10	1.00	1.05
68年	43年	1.11	1.09	1.08	1.07	1.09	1.10	1.11	1.12	1.14	1.14	1.17	1.17	1.12	1.14
69年	44年	1.19	1.20	1.21	1.24	1.25	1.29	1.30	1.33	1.34	1.39	1.41	1.46	1.30	1.37
70年	45年	1.49	1.47	1.44	1.43	1.43	1.44	1.41	1.39	1.39	1.36	1.33	1.31	1.41	1.35
71年	46年	1.29	1.23	1.21	1.18	1.15	1.10	1.09	1.07	1.03	1.02	1.00	0.99	1.12	1.06
72年	47年	0.98	1.02	1.05	1.07	1.08	1.09	1.13	1.19	1.25	1.31	1.36	1.48	1.16	1.30
73年	48年	1.60	1.65	1.61	1.63	1.74	1.82	1.87	1.86	1.83	1.86	1.93	1.84	1.76	1.74
74年	49年	1.64	1.53	1.45	1.34	1.35	1.27	1.18	1.09	1.02	0.95	0.88	0.79	1.20	0.98
75年	50年	0.75	0.71	0.67	0.68	0.63	0.59	0.56	0.55	0.55	0.55	0.55	0.55	0.61	0.59
76年	51年	0.58	0.61	0.63	0.65	0.64	0.66	0.67	0.67	0.66	0.64	0.64	0.62	0.64	0.64
77年	52年	0.61	0.60	0.60	0.61	0.56	0.54	0.53	0.53	0.53	0.53	0.52	0.52	0.56	0.54
78年	53年	0.51	0.53	0.54	0.57	0.54	0.54	0.56	0.57	0.59	0.59	0.60	0.60	0.56	0.59
79年	54年	0.62	0.63	0.66	0.70	0.69	0.71	0.72	0.73	0.75	0.77	0.78	0.79	0.71	0.74
80年	55年	0.77	0.76	0.77	0.77	0.76	0.77	0.76	0.74	0.73	0.73	0.71	0.70	0.75	0.73
81年	56年	0.69	0.68	0.67	0.67	0.67	0.68	0.70	0.69	0.68	0.67	0.66	0.67	0.68	0.67
82年	57年	0.66	0.65	0.63	0.62	0.60	0.60	0.60	0.60	0.60	0.60	0.59	0.59	0.61	0.60
83年	58年	0.59	0.59	0.59	0.59	0.59	0.59	0.59	0.60	0.61	0.62	0.62	0.63	0.60	0.61
84年	59年	0.64	0.64	0.64	0.64	0.64	0.64	0.65	0.65	0.66	0.66	0.66	0.67	0.65	0.66
85年	60年	0.68	0.69	0.68	0.69	0.69	0.69	0.69	0.68	0.68	0.67	0.67	0.67	0.68	0.67
86年	61年	0.67	0.66	0.65	0.63	0.62	0.60	0.60	0.61	0.61	0.61	0.61	0.61	0.62	0.62
87年	62年	0.62	0.63	0.64	0.64	0.65	0.66	0.68	0.71	0.74	0.77	0.81	0.84	0.70	0.76
88年	63年	0.87	0.90	0.92	0.95	0.98	1.01	1.04	1.06	1.08	1.10	1.12	1.14	1.01	1.08
89年	元年	1.15	1.17	1.17	1.19	1.25	1.27	1.30	1.29	1.30	1.31	1.33	1.33	1.25	1.30
90年	2年	1.33	1.36	1.36	1.35	1.39	1.42	1.46	1.44	1.44	1.44	1.45	1.44	1.40	1.43
91年	3年	1.43	1.44	1.44	1.41	1.44	1.44	1.44	1.40	1.36	1.36	1.34	1.31	1.40	1.34
92年	4年	1.25	1.22	1.19	1.14	1.13	1.10	1.08	1.05	1.02	0.99	0.96	0.93	1.08	1.00
93年	5年	0.91	0.88	0.85	0.82	0.80	0.76	0.74	0.72	0.70	0.68	0.67	0.66	0.76	0.71
94年	6年	0.65	0.64	0.65	0.65	0.63	0.63	0.63	0.64	0.65	0.65	0.64	0.63	0.64	0.64
95年	7年	0.64	0.65	0.66	0.65	0.63	0.62	0.61	0.62	0.62	0.62	0.62	0.63	0.63	0.64
96年	8年	0.65	0.66	0.68	0.69	0.69	0.70	0.72	0.72	0.72	0.73	0.74	0.74	0.70	0.72
97年	9年	0.74	0.74	0.74	0.74	0.74	0.74	0.74	0.73	0.71	0.70	0.68	0.67	0.72	0.69
98年	10年	0.63	0.61	0.57	0.56	0.54	0.52	0.51	0.50	0.49	0.48	0.47	0.47	0.53	0.50
99年	11年	0.48	0.48	0.48	0.47	0.46	0.46	0.47	0.47	0.48	0.49	0.49	0.50	0.48	0.49
00年	12年	0.51	0.52	0.54	0.56	0.56	0.58	0.60	0.61	0.62	0.64	0.65	0.65	0.59	0.62
01年	13年	0.65	0.64	0.63	0.62	0.61	0.61	0.60	0.58	0.57	0.54	0.52	0.51	0.59	0.56
02年	14年	0.50	0.51	0.52	0.52	0.53	0.53	0.54	0.55	0.55	0.56	0.56	0.57	0.54	0.56
03年	15年	0.58	0.59	0.60	0.61	0.61	0.62	0.63	0.65	0.67	0.70	0.72	0.75	0.64	0.69
04年	16年	0.76	0.76	0.77	0.78	0.80	0.82	0.83	0.84	0.86	0.88	0.91	0.92	0.83	0.86
05年	17年	0.91	0.91	0.93	0.94	0.94	0.95	0.96	0.96	0.96	0.98	0.99	1.01	0.95	0.98
06年	18年	1.03	1.04	1.05	1.05	1.07	1.07	1.08	1.07	1.07	1.06	1.06	1.06	1.06	1.06
07年	19年	1.06	1.05	1.05	1.07	1.07	1.07	1.06	1.05	1.03	1.01	0.98	0.98	1.04	1.02
08年	20年	0.97	0.95	0.96	0.96	0.95	0.92	0.90	0.87	0.83	0.79	0.75	0.71	0.88	0.77
09年	21年	0.64	0.57	0.52	0.49	0.46	0.44	0.43	0.43	0.43	0.44	0.44	0.44	0.47	0.45
10年	22年	0.45	0.46	0.48	0.49	0.50	0.52	0.53	0.54	0.55	0.56	0.57	0.58	0.52	0.56
11年	23年	0.60	0.61	0.62	0.62	0.62	0.63	0.65	0.66	0.67	0.68	0.69	0.71	0.65	0.68
12年	24年	0.73	0.75	0.76	0.79	0.81	0.82	0.83	0.83	0.81	0.80	0.80	0.82	0.80	

(注) 1. 季節調整法はセンサス局法Ⅱ(X-12-ARIMA)による。なお、平成23年12月以前の数値は、平成24年1月分公表時に新季節指数により改訂されている。
 2. 昭和48年から沖縄を含む。ただし、昭和47年度計には沖縄を含む。
 3. 年計及び年度計は実数値。

第6表 都道府県・地域別有効求人倍率（季節調整値）（新規学卒者を除きパートタイムを含む）

		23年		24年													
		12月	1月	2月	3月	4月	5月	6月	7月	8月	9月	10月	11月	12月			対前月 差
全国計		0.71	0.73	0.75	0.76	0.79	0.81	0.82	0.83	0.83	0.81	0.80	0.80	0.82			0.02
都道府 別	北海道	0.52	0.54	0.55	0.54	0.58	0.60	0.59	0.60	0.60	0.61	0.61	0.62	0.64			0.02
	青森県	0.49	0.52	0.55	0.56	0.58	0.63	0.61	0.59	0.59	0.60	0.60	0.58	0.60			0.02
	岩手県	0.69	0.75	0.79	0.81	0.95	1.03	1.00	1.01	0.94	0.89	0.85	0.84	0.89			0.05
	宮城県	0.79	0.82	0.89	0.95	1.04	1.13	1.14	1.09	1.10	1.08	1.09	1.12	1.15			0.03
	秋田県	0.62	0.66	0.62	0.63	0.69	0.74	0.72	0.69	0.70	0.69	0.67	0.66	0.72			0.06
	山形県	0.73	0.76	0.77	0.85	0.92	0.94	0.92	0.90	0.90	0.89	0.88	0.87	0.93			0.06
	福島県	0.74	0.74	0.77	0.82	0.92	0.97	1.01	1.03	1.04	1.01	1.03	1.10	1.18			0.08
	茨城県	0.73	0.75	0.77	0.77	0.80	0.83	0.83	0.84	0.82	0.81	0.77	0.77	0.78			0.01
	栃木県	0.66	0.68	0.72	0.74	0.79	0.85	0.85	0.84	0.84	0.83	0.81	0.79	0.78			-0.01
	群馬県	0.87	0.89	0.94	0.97	1.00	1.07	1.05	1.03	1.03	0.98	0.93	0.92	0.86			-0.06
	埼玉県	0.52	0.54	0.56	0.58	0.58	0.58	0.60	0.60	0.59	0.56	0.56	0.56	0.57			0.01
	千葉県	0.57	0.61	0.59	0.60	0.63	0.65	0.68	0.72	0.69	0.66	0.68	0.67	0.68			0.01
	東京都	0.92	0.96	0.97	1.00	1.04	1.06	1.09	1.12	1.14	1.12	1.14	1.15	1.16			0.01
	神奈川県	0.51	0.52	0.52	0.53	0.56	0.57	0.58	0.60	0.61	0.59	0.59	0.59	0.59			0.00
	新潟県	0.74	0.78	0.82	0.83	0.82	0.85	0.86	0.85	0.83	0.82	0.82	0.83	0.85			0.02
	富山県	0.94	0.94	0.96	0.96	0.97	0.96	0.98	0.99	1.00	0.96	0.99	0.99	1.00			0.01
	石川県	0.89	0.93	0.94	0.94	0.96	0.97	0.98	1.00	0.99	0.97	0.93	0.92	0.92			0.00
	福井県	1.12	1.15	1.15	1.13	1.18	1.23	1.22	1.20	1.16	1.22	1.20	1.15	1.16			0.01
	山梨県	0.64	0.65	0.65	0.66	0.70	0.68	0.70	0.68	0.68	0.64	0.62	0.62	0.61			-0.01
長野県	0.77	0.80	0.80	0.81	0.83	0.85	0.83	0.81	0.80	0.80	0.80	0.80	0.81			0.01	
岐阜県	0.81	0.89	0.92	0.96	0.99	1.02	1.03	1.01	1.01	0.95	0.94	0.91	0.91			0.00	
静岡県	0.68	0.70	0.76	0.79	0.82	0.83	0.82	0.82	0.79	0.77	0.76	0.73	0.73			0.00	
愛知県	1.00	1.02	1.05	1.09	1.18	1.20	1.20	1.19	1.15	1.10	1.07	1.06	1.09			0.03	
三重県	0.77	0.81	0.85	0.89	0.94	0.97	0.94	0.94	0.90	0.86	0.85	0.83	0.85			0.02	
滋賀県	0.61	0.63	0.65	0.66	0.69	0.70	0.67	0.66	0.67	0.66	0.65	0.65	0.67			0.02	
京都府	0.70	0.72	0.73	0.76	0.79	0.80	0.80	0.83	0.83	0.82	0.81	0.80	0.80			0.00	
大阪府	0.69	0.70	0.71	0.73	0.74	0.76	0.79	0.80	0.81	0.80	0.80	0.80	0.82			0.02	
兵庫県	0.63	0.65	0.66	0.68	0.68	0.69	0.70	0.70	0.69	0.68	0.67	0.67	0.67			0.00	
奈良県	0.62	0.65	0.67	0.69	0.73	0.74	0.73	0.73	0.74	0.73	0.69	0.71	0.69			-0.02	
和歌山県	0.76	0.76	0.72	0.76	0.79	0.81	0.81	0.82	0.83	0.81	0.83	0.86	0.91			0.05	
鳥取県	0.68	0.71	0.69	0.69	0.72	0.68	0.70	0.71	0.69	0.69	0.72	0.71	0.72			0.01	
島根県	0.90	0.92	0.91	0.95	1.00	1.07	0.95	0.95	0.97	0.96	0.94	0.92	0.93			0.01	
岡山県	1.00	1.00	1.02	1.03	1.05	1.09	1.09	1.10	1.11	1.06	1.08	1.05	1.08			0.03	
広島県	0.84	0.88	0.85	0.91	0.91	0.89	0.87	0.88	0.87	0.90	0.90	0.89	0.90			0.01	
山口県	0.81	0.83	0.86	0.81	0.84	0.83	0.86	0.87	0.87	0.87	0.88	0.85	0.87			0.02	
徳島県	0.92	0.92	0.93	0.94	0.91	0.90	0.88	0.89	0.86	0.85	0.86	0.86	0.88			0.02	
香川県	1.07	1.09	1.09	1.06	1.09	1.08	1.08	1.10	1.10	1.08	1.04	1.01	1.04			0.03	
愛媛県	0.74	0.75	0.76	0.78	0.78	0.80	0.82	0.81	0.83	0.81	0.83	0.83	0.86			0.03	
高知県	0.59	0.60	0.62	0.64	0.64	0.62	0.64	0.63	0.62	0.62	0.61	0.61	0.62			0.01	
福岡県	0.63	0.63	0.65	0.67	0.70	0.72	0.75	0.74	0.75	0.71	0.70	0.69	0.71			0.02	
佐賀県	0.64	0.64	0.66	0.68	0.73	0.74	0.77	0.75	0.76	0.74	0.74	0.72	0.72			0.00	
長崎県	0.63	0.63	0.63	0.64	0.61	0.61	0.63	0.63	0.65	0.65	0.66	0.65	0.65			0.00	
熊本県	0.67	0.69	0.68	0.69	0.67	0.65	0.67	0.66	0.68	0.67	0.67	0.67	0.69			0.02	
大分県	0.68	0.70	0.73	0.71	0.71	0.74	0.73	0.74	0.76	0.74	0.75	0.75	0.74			-0.01	
宮崎県	0.62	0.64	0.64	0.65	0.68	0.71	0.72	0.72	0.72	0.70	0.70	0.71	0.71			0.00	
鹿児島県	0.60	0.60	0.62	0.61	0.64	0.66	0.66	0.67	0.67	0.67	0.67	0.64	0.66			0.02	
沖縄県	0.34	0.35	0.36	0.37	0.38	0.41	0.41	0.41	0.42	0.41	0.41	0.41	0.42			0.01	
地域 別	北海道	0.52	0.54	0.55	0.54	0.58	0.60	0.59	0.60	0.60	0.61	0.61	0.62	0.64			0.02
	東北	0.69	0.72	0.75	0.79	0.87	0.93	0.92	0.91	0.90	0.88	0.88	0.89	0.93			0.04
	南関東	0.69	0.72	0.73	0.75	0.77	0.79	0.81	0.83	0.84	0.81	0.82	0.83	0.83			0.00
	北関東・甲信	0.74	0.76	0.79	0.80	0.83	0.87	0.86	0.85	0.85	0.83	0.80	0.79	0.79			0.00
	北陸	0.85	0.89	0.92	0.92	0.93	0.94	0.95	0.95	0.94	0.93	0.92	0.92	0.93			0.01
	東海	0.86	0.89	0.93	0.97	1.03	1.05	1.04	1.03	1.00	0.96	0.94	0.92	0.94			0.02
	近畿	0.67	0.68	0.70	0.72	0.73	0.74	0.76	0.77	0.77	0.76	0.75	0.75	0.77			0.02
	中国	0.87	0.89	0.89	0.91	0.93	0.93	0.92	0.93	0.93	0.92	0.93	0.91	0.93			0.02
	四国	0.82	0.84	0.85	0.85	0.85	0.85	0.86	0.86	0.86	0.84	0.84	0.83	0.86			0.03
九州	0.60	0.61	0.62	0.63	0.65	0.66	0.68	0.67	0.69	0.67	0.66	0.66	0.67			0.01	

(注) 1. 季節調整法は、センサス局法Ⅱ(X-12-ARIMA)による。

なお、平成23年12月以前の数値は、平成24年1月分公表時に新季節指数により改訂されている。

2. 各ブロックの構成県は、以下のとおり。

北海道（北海道）、東北（青森県、岩手県、宮城県、秋田県、山形県、福島県）、南関東（埼玉県、千葉県、東京都、神奈川県）、北関東・甲信（茨城県、栃木県、群馬県、山梨県、長野県）、北陸（新潟県、富山県、石川県、福井県）、東海（岐阜県、静岡県、愛知県、三重県）、近畿（滋賀県、京都府、大阪府、兵庫県、奈良県、和歌山県）、中国（鳥取県、島根県、岡山県、広島県、山口県）、四国（徳島県、香川県、愛媛県、高知県）、九州（福岡県、佐賀県、長崎県、熊本県、大分県、宮崎県、鹿児島県、沖縄県）

第7表 一般職業紹介状況（新規学卒者を除きパートタイムを含む）

	月間有効求職者数		月間有効求人数		有 効 求人倍率	新規求職申込件数		新規求人数		新 規 求人倍率	就職件数		就 職 率	充 足 率
	対前年同期比	対前年同期比	対前年同期比	対前年同期比		対前年同期比	対前年同期比	対前年同期比	対前年同期比					
	人	%	人	%	倍	件数	%	人	%	倍	件数	%	%	%
平成20年	2,091,492	▲0.1	1,831,664	▲16.0	0.88	540,995	2.0	678,509	▲15.8	1.25	155,902	▲8.6	28.8	23.0
平成21年	2,762,480	32.1	1,308,885	▲28.5	0.47	659,889	22.0	522,738	▲23.0	0.79	166,554	6.8	25.2	31.9
平成22年	2,705,935	▲2.0	1,403,634	7.2	0.52	644,847	▲2.3	571,476	9.3	0.89	179,304	7.7	27.8	31.4
平成23年	2,593,291	▲4.2	1,674,223	19.3	0.65	626,331	▲2.9	655,439	14.7	1.05	180,328	0.6	28.8	27.5
平成24年	2,435,686	▲6.1	1,938,639	15.8	0.80	576,666	▲7.9	737,101	12.5	1.28	181,327	0.6	31.4	24.6
23年 1～3月	2,530,791	▲6.3	1,638,067	23.6	* 0.61	680,401	▲3.6	663,404	17.2	* 0.99	172,196	▲0.8	25.3	26.0
4～6月	2,837,280	▲3.1	1,570,699	19.0	* 0.62	728,781	1.6	614,503	13.9	* 1.00	194,508	1.5	26.7	31.7
7～9月	2,600,912	▲3.0	1,689,459	18.2	* 0.66	579,262	▲4.0	676,705	14.3	* 1.08	181,104	0.6	31.3	26.8
10～12月	2,404,179	▲4.3	1,798,667	16.8	* 0.69	516,879	▲6.5	667,145	13.4	* 1.15	173,506	1.0	33.6	26.0
24年 1～3月	2,402,996	▲5.0	1,908,149	16.5	* 0.75	632,841	▲7.0	760,694	14.7	* 1.22	181,153	5.2	28.6	23.8
4～6月	2,627,126	▲7.4	1,896,338	20.7	* 0.81	645,292	▲11.5	717,316	16.7	* 1.32	199,798	2.7	31.0	27.9
7～9月	2,409,259	▲7.4	1,943,423	15.0	* 0.82	528,265	▲8.8	740,678	9.5	* 1.29	173,620	▲4.1	32.9	23.4
10～12月	2,303,364	▲4.2	2,006,644	11.6	* 0.81	500,267	▲3.2	729,716	9.4	* 1.30	170,737	▲1.6	34.1	23.4

- (注) 1. 数値は、原数値の月平均値である。
 2. *印は、四半期の求人倍率（新規・有効）で、季節調整値である。
 3. 就職率＝就職件数／新規求職申込件数。充足率＝就職件数／新規求人数。
 4. ▲は減少である。