

1. 強壮用健康食品から検出された医薬品成分

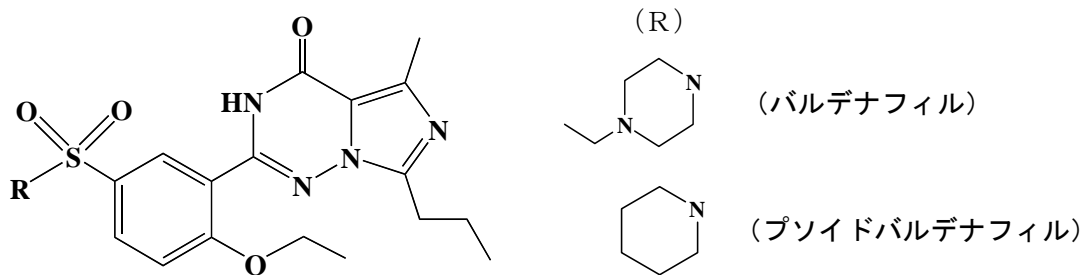
① プソイドバルデナフィル

国内外で医薬品として承認されていませんが、バルデナフィルと類似の化学構造を有する物質であり、類似の作用を有すると考えられ、健康被害が発生するおそれが否定できません。

国内では、バルデナフィル (レビトラ錠) が医薬品として承認されています。

適応症：勃起不全、 副作用：頭痛、ほてり、鼻閉、心悸亢進 等

化学構造式



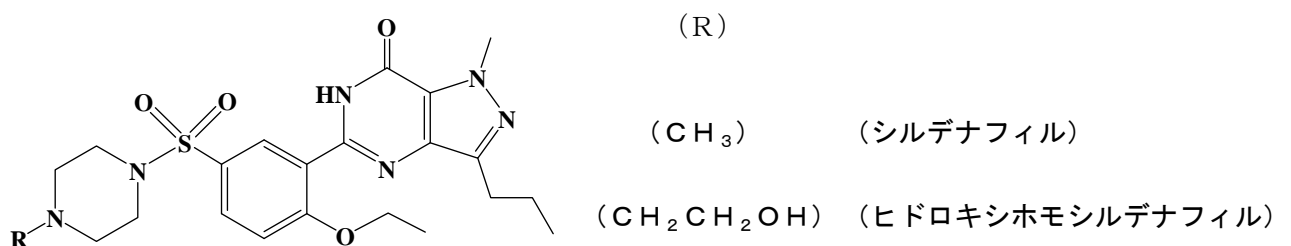
② ヒドロキシホモシルデナフィル

国内外で医薬品として承認されていませんが、シルデナフィルと同様な作用を示すことが実験的に確認されており、健康被害が発生するおそれが否定できません。

国内では、シルデナフィル (バイアグラ錠) が医薬品として承認されています。

適応症：勃起不全、 副作用：ほてり、潮紅、頭痛、胸痛 等

化学構造式



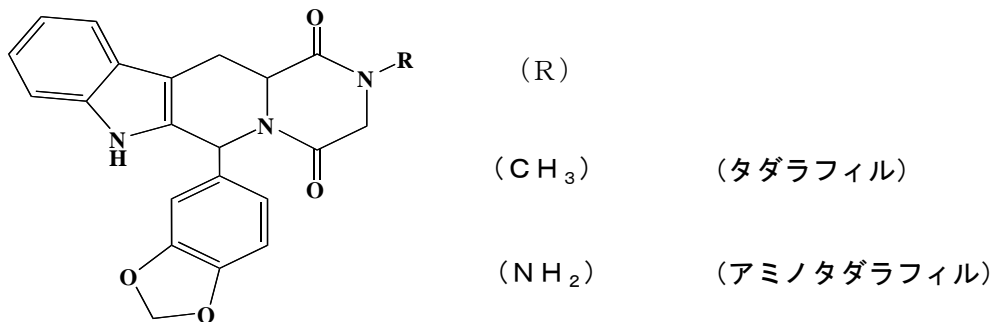
### ③アミノタダラフィル

国内外で医薬品として承認されていませんが、タダラフィルと類似の化学構造を有する物質であり、類似の作用を有すると考えられ、健康被害が発生するおそれが否定できません。

国内では、タダラフィル（シアリス錠）が医薬品として承認されています。

適応症：勃起不全、 副作用：頭痛、潮紅、ほてり、消化不良 等

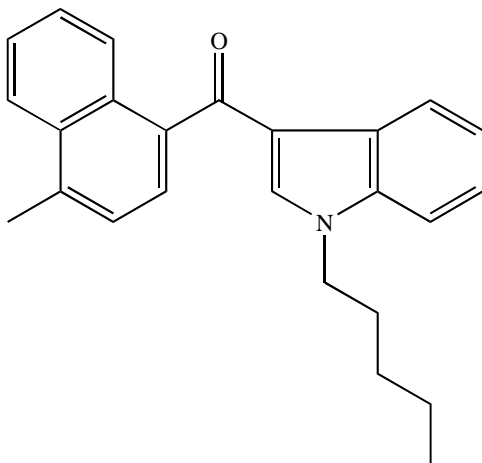
#### 化学構造式



## 2. 違法ドラッグ（いわゆる脱法ドラッグ）から検出された指定薬物

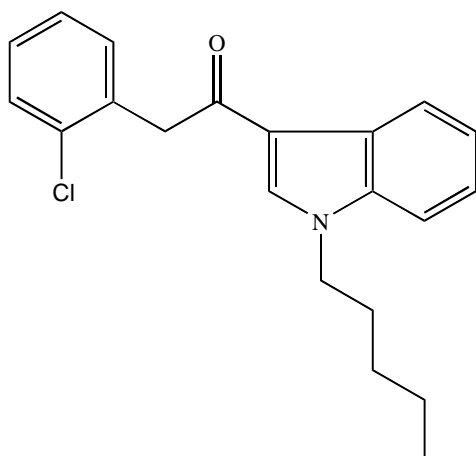
### ①JWH-122

#### 化学構造式



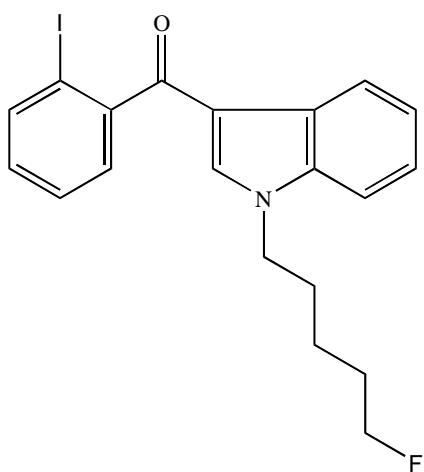
②JWH-203

化学构造式



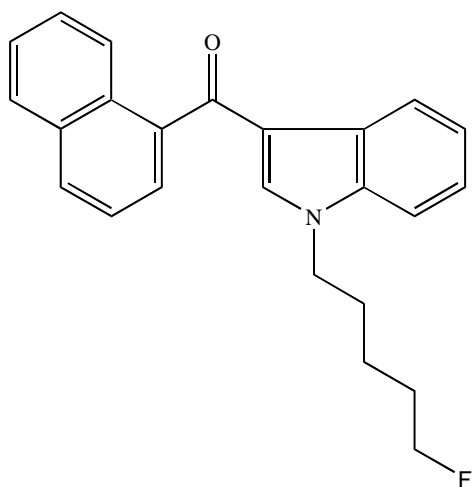
③AM-694

化学构造式



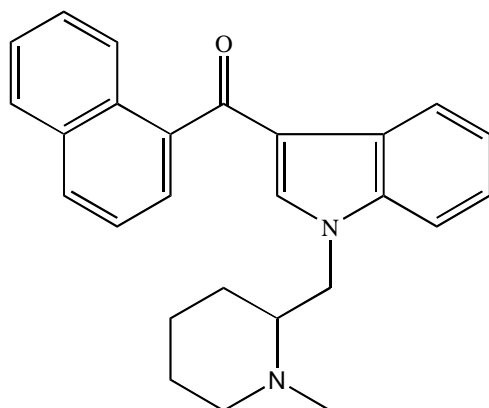
④AM-2201

化学構造式



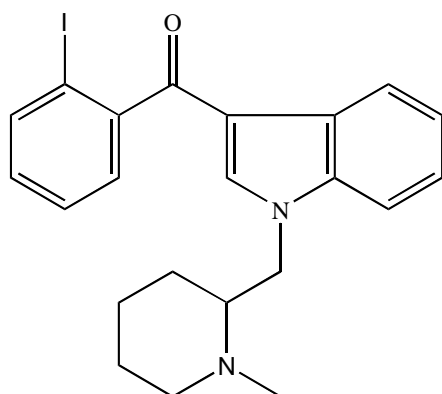
⑤AM-1220 (平成 24 年 6 月 1 日指定)

化学構造式



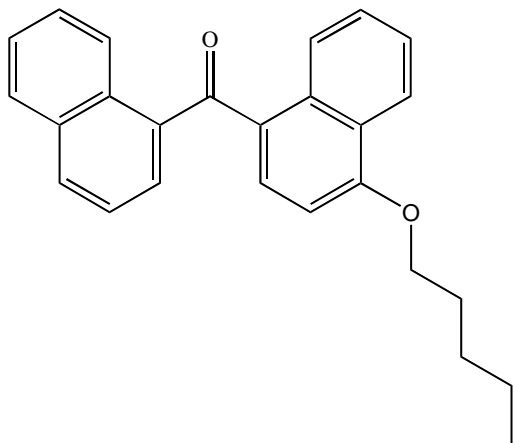
⑥AM-2233 (平成 24 年 6 月 1 日指定)

化学構造式



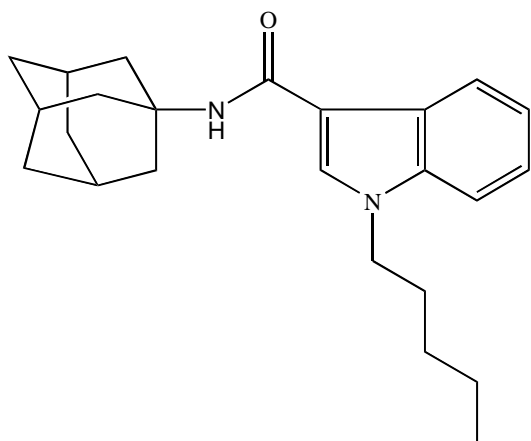
⑦CB-13 (Naphthalen-1-yl[4-(pentyloxy)naphthalen-1-yl]methanone)  
(平成 24 年 6 月 1 日指定)

化学構造式



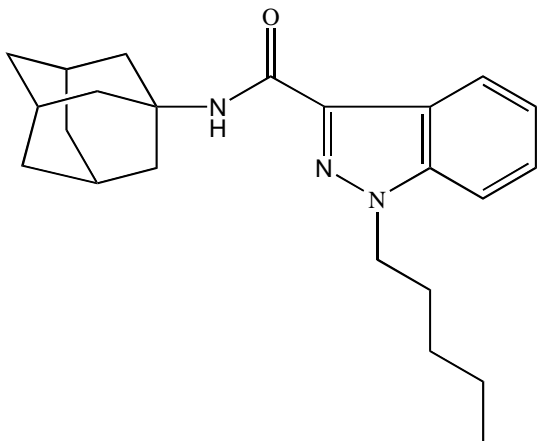
⑧APICA (*N*-(1-Adamantyl)-1-pentyl-1*H*-indole-3-carboxamide)  
(平成 24 年 6 月 1 日指定)

化学構造式



⑨APINACA (*N*-(1-Adamantyl)-1-pentyl-1*H*-indazole-3-carboxamide)  
(平成 24 年 6 月 1 日指定)

化学構造式



⑩3,4-DMMC (3,4-Dimethylmethcathinone (平成 24 年 6 月 1 日指定)

化学構造式

