

(参考資料編)

- 震災被災地の現在の雇用情勢
- 雇用労働対策に関する震災から1年の歩み



被災3県の雇用の状況(月次)

平成24年3月2日
厚生労働省
人、件、%

		3月	4月	5月	6月	7月	8月	9月	10月	11月	12月	1月
○有効 求人数	岩手県	15,319	16,394	18,631	19,709	21,769	21,555	21,974	23,456	24,357	26,041	27,068
	宮城県	25,983	28,994	33,951	38,104	41,898	44,788	46,030	46,144	49,050	49,907	50,681
	福島県	20,578	23,351	24,868	28,781	29,765	30,282	31,020	31,306	32,536	34,443	33,619
	3県計	61,880	68,739	77,450	86,594	93,432	96,625	99,024	100,906	105,943	110,391	111,368
	前月比	▲ 8.0	11.1	12.7	11.8	7.9	3.4	2.5	1.9	5.0	4.2	0.9
○新規 求人数	岩手県	5,966	8,086	9,744	9,132	9,543	9,537	9,526	10,351	10,550	10,847	11,558
	宮城県	9,368	15,050	15,931	17,119	18,337	18,073	18,300	18,187	18,525	19,617	20,436
	福島県	7,268	11,616	11,048	13,079	12,470	12,227	12,822	12,795	13,943	13,401	13,758
	3県計	22,602	34,752	36,723	39,330	40,350	39,837	40,648	41,333	43,018	43,865	45,752
	前月比	▲ 23.1	53.8	5.7	7.1	2.6	▲ 1.3	2.0	1.7	4.1	2.0	4.3
○有効 求職者数	岩手県	33,645	38,994	39,838	40,098	38,795	37,773	37,415	37,218	37,444	37,685	36,232
	宮城県	53,551	63,348	69,008	70,165	67,028	64,658	63,275	63,125	63,058	63,148	61,541
	福島県	41,956	46,316	48,666	49,747	47,849	47,050	46,209	46,272	46,392	46,686	45,309
	3県計	129,152	148,658	157,512	160,010	153,672	149,481	146,899	146,615	146,894	147,519	143,082
	前月比	▲ 2.9	15.1	6.0	1.6	▲ 4.0	▲ 2.7	▲ 1.7	▲ 0.2	0.2	0.4	▲ 3.0
○新規 求職者数	岩手県	8,119	13,079	10,246	9,794	9,444	9,129	8,969	8,723	8,718	8,767	8,173
	宮城県	10,574	21,169	18,919	14,857	13,585	13,453	12,616	12,818	12,671	12,302	11,601
	福島県	9,395	14,699	13,893	12,429	11,525	11,518	10,654	11,024	10,911	10,606	9,656
	3県計	28,088	48,947	43,058	37,080	34,554	34,100	32,239	32,565	32,300	31,675	29,430
	前月比	▲ 20.0	74.3	▲ 12.0	▲ 13.9	▲ 6.8	▲ 1.3	▲ 5.5	1.0	▲ 0.8	▲ 1.9	▲ 7.1
○就職件数	岩手県	3,326	3,580	4,127	4,716	3,957	3,644	4,130	3,836	3,560	3,124	2,956
	宮城県	2,461	3,378	4,580	5,288	5,051	4,984	5,038	4,793	4,366	3,851	3,816
	福島県	3,028	3,445	4,245	4,761	4,196	4,387	4,450	4,232	3,938	3,806	3,316
	3県計	8,815	10,403	12,952	14,765	13,204	13,015	13,618	12,861	11,864	10,781	10,088
	前年比	▲ 40.7	▲ 19.5	24.3	25.0	19.6	26.9	15.6	15.0	11.9	27.0	27.3
○雇用創出 基金事業 (就職件数) (2月24日現在)	岩手県	6,670										
	宮城県	9,594										
	福島県	13,274										
	3県計	29,538										
○雇用保険 受給資格 決定件数	岩手県	1,583	10,527	4,151	2,088	1,515	1,399	1,305	1,502	1,268	1,087	1,463
	宮城県	2,271	19,229	14,134	4,901	2,928	2,715	2,627	3,373	2,239	1,827	2,422
	福島県	2,708	14,188	8,039	3,560	2,571	2,313	2,136	2,203	1,826	1,520	1,923
	3県計	6,562	43,944	26,324	10,549	7,014	6,427	6,068	7,078	5,333	4,434	5,808
	前年比	▲ 11.4	213.1	215.1	49.7	2.6	2.7	▲ 4.4	▲ 2.4	▲ 14.5	▲ 14.1	▲ 15.8
○雇用保険 受給者 実人員 ()内は個別 延長給付等※ を含む数値	岩手県	6,872 (7,361)	12,102 (12,780)	14,947 (15,617)	15,752 (16,536)	14,208 (15,477)	12,865 (14,688)	10,783 (12,723)	9,846 (12,165)	8,888 (11,757)	8,015 (11,227)	7,595 (11,517)
	宮城県	10,673 (11,883)	19,845 (21,213)	31,637 (32,948)	35,410 (37,249)	31,649 (34,777)	28,903 (34,216)	24,193 (30,083)	21,874 (29,287)	19,352 (28,526)	17,082 (27,568)	15,337 (28,009)
	福島県	9,811 (10,687)	18,056 (19,058)	23,753 (24,672)	25,816 (27,394)	23,862 (26,812)	22,609 (26,808)	19,965 (24,840)	18,128 (24,914)	15,744 (23,949)	13,838 (22,997)	12,233 (23,002)
	3県計	27,356 (29,931)	50,003 (53,051)	70,337 (73,237)	76,978 (81,179)	69,719 (77,066)	64,377 (75,712)	54,941 (67,646)	49,848 (66,366)	43,984 (64,232)	38,935 (61,792)	35,165 (62,528)
	前年比	▲ 24.0 (▲ 26.2)	41.6 (34.9)	110.2 (100.3)	108.3 (101.9)	93.9 (97.1)	81.0 (94.4)	63.6 (83.9)	59.7 (93.9)	48.0 (97.1)	34.3 (94.8)	25.9 (103.8)

注) 上記数値は全て被災3県(岩手県、宮城県、福島県)の合計。
数値の斜字体は季節調整値。
雇用保険の数値は自発的失業や定年退職、その他特例対象分も含む。

(参考)

○雇用保険離職票等交付件数 被災3県計 23万654件(3月12日~2月19日)(前年比1.4倍)

○雇用創出基金事業による計画状況 被災3県計 32,000人



被災3県の雇用の状況(男女別)(月次)

平成24年3月2日
厚生労働省
人、件、%

			3月	4月	5月	6月	7月	8月	9月	10月	11月	12月	1月
○有効求職者数	岩手県	男	17,286	20,970	21,325	20,358	18,081	16,597	15,969	15,435	14,692	14,032	14,579
		前年比	▲ 14.4	▲ 1.4	4.3	4.1	0.4	▲ 4.2	▲ 5.6	▲ 4.8	▲ 4.8	▲ 2.0	▲ 2.3
		女	18,694	24,293	24,601	23,829	21,699	20,480	19,951	19,616	18,964	17,793	17,938
	宮城県	男	26,672	34,178	36,551	36,303	33,199	30,933	29,219	28,615	27,350	25,566	25,583
		前年比	▲ 14.3	4.7	15.0	15.8	9.7	5.3	2.0	2.4	1.4	2.2	0.6
		女	26,848	35,603	39,387	40,570	37,169	34,888	33,644	33,241	31,913	29,627	29,753
	福島県	男	21,167	24,683	25,214	25,384	23,219	22,253	21,125	20,880	20,462	19,620	19,668
		前年比	▲ 17.9	▲ 8.6	▲ 3.3	1.1	▲ 2.1	▲ 2.0	▲ 4.8	▲ 3.4	▲ 2.3	0.5	▲ 0.1
		女	22,149	27,065	28,304	28,276	26,024	25,084	24,153	23,836	23,049	21,868	21,840
	3県計	男	65,125	79,831	83,090	82,045	74,499	69,783	66,313	64,930	62,504	59,218	59,830
		前年比	▲ 15.5	▲ 1.4	6.1	7.9	3.5	0.5	▲ 2.1	▲ 1.3	▲ 1.3	0.7	▲ 0.3
		女	67,691	86,961	92,292	92,675	84,892	80,452	77,748	76,693	73,926	69,288	69,531
○新規求職者数	岩手県	男	4,392	8,105	5,258	4,320	3,659	3,762	3,794	3,720	3,390	3,073	3,977
		前年比	▲ 20.5	28.7	19.1	2.2	▲ 5.6	▲ 0.3	▲ 7.0	▲ 4.7	▲ 6.1	▲ 0.1	▲ 6.0
		女	5,112	10,848	6,093	5,016	4,067	4,522	4,583	4,440	4,105	3,500	4,669
	宮城県	男	5,609	13,627	9,163	6,715	5,794	5,838	5,577	5,893	5,046	4,198	5,630
		前年比	▲ 28.9	56.3	37.5	▲ 2.4	▲ 9.6	▲ 3.3	▲ 12.9	▲ 6.1	▲ 14.0	▲ 10.1	▲ 15.7
		女	5,777	15,584	11,788	8,227	6,269	6,753	6,650	6,736	5,905	4,631	6,735
	福島県	男	5,077	8,652	6,444	5,911	4,727	4,967	4,773	5,041	4,693	3,978	5,101
		前年比	▲ 26.6	17.0	17.0	6.9	▲ 11.1	1.8	▲ 10.1	▲ 2.0	▲ 1.3	▲ 0.4	▲ 10.3
		女	5,594	10,951	7,959	6,400	5,218	5,782	5,539	5,543	4,982	4,272	5,570
	3県計	男	15,078	30,384	20,865	16,946	14,180	14,567	14,144	14,654	13,129	11,249	14,708
		前年比	▲ 25.8	35.6	25.8	1.8	▲ 9.1	▲ 0.8	▲ 10.5	▲ 4.4	▲ 7.8	▲ 4.2	▲ 11.4
		女	16,483	37,383	25,840	19,643	15,554	17,057	16,772	16,719	14,992	12,403	16,974
○就職件数	岩手県	男	1,180	1,563	2,016	2,291	2,035	1,766	1,919	1,895	1,652	1,352	1,366
		前年比	▲ 48.0	▲ 13.2	38.1	30.2	22.1	24.6	3.6	7.9	5.2	11.6	29.5
		女	2,145	2,014	2,108	2,423	1,919	1,871	2,208	1,939	1,907	1,767	1,589
	宮城県	男	983	1,583	2,282	2,585	2,475	2,503	2,452	2,343	2,117	1,784	1,835
		前年比	▲ 52.7	▲ 24.0	43.0	42.0	29.0	31.0	20.6	18.8	13.1	26.6	36.8
		女	1,475	1,792	2,289	2,693	2,566	2,470	2,576	2,445	2,242	2,063	1,973
	福島県	男	1,197	1,566	1,916	2,252	2,113	2,170	2,086	2,056	1,940	1,847	1,572
		前年比	▲ 34.1	▲ 15.6	13.9	12.5	23.6	40.4	18.8	26.5	20.9	50.5	34.0
		女	1,819	1,871	2,323	2,491	2,068	2,207	2,353	2,166	1,992	1,953	1,742
	3県計	男	3,360	4,712	6,214	7,128	6,623	6,439	6,457	6,294	5,709	4,983	4,773
		前年比	▲ 45.5	▲ 17.9	31.2	27.7	25.1	32.1	14.4	17.6	13.1	29.5	33.7
		女	5,439	5,677	6,720	7,607	6,553	6,548	7,137	6,550	6,141	5,783	5,304
3県計	男	3,360	4,712	6,214	7,128	6,623	6,439	6,457	6,294	5,709	4,983	4,773	
	前年比	▲ 37.2	▲ 20.3	19.2	23.0	14.8	22.7	17.0	13.0	11.2	25.3	22.4	
	女	5,439	5,677	6,720	7,607	6,553	6,548	7,137	6,550	6,141	5,783	5,304	



被災3県の雇用の状況(男女別)(月次)

平成24年3月2日
厚生労働省
人、件、%

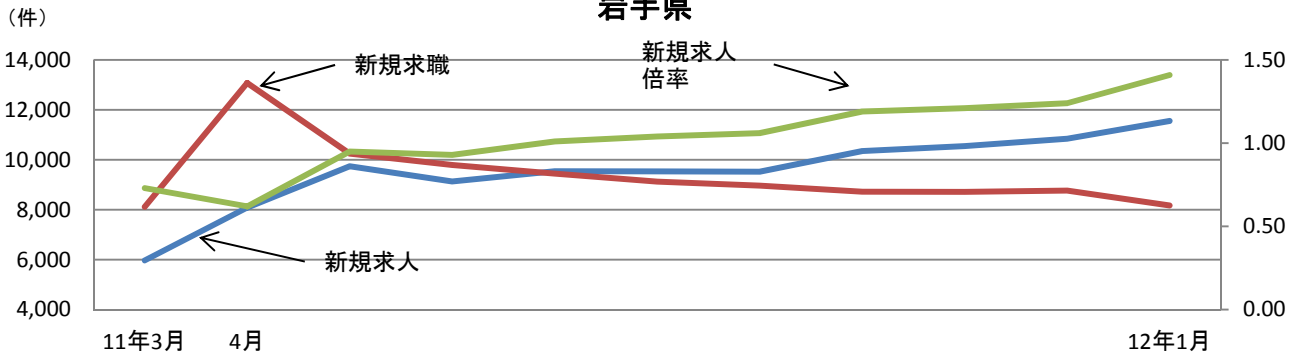
○雇用保険受給資格決定件数	岩手県	男	786	4,151	1,716	898	691	609	581	650	561	498	728
		前年比	▲12.8	118.6	85.3	0.3	▲17.1	▲12.5	▲12.2	▲14.2	▲10.5	▲21.0	▲5.0
	宮城県	男	1,120	9,086	5,611	1,949	1,326	1,192	1,166	1,651	977	827	1,128
		前年比	▲24.2	265.3	238.6	33.9	▲5.3	▲3.5	▲9.5	14.9	▲22.3	▲21.1	▲20.8
	福島県	男	1,450	6,315	3,032	1,545	1,153	1,044	955	955	814	715	876
		前年比	17.1	220.1	149.8	49.6	6.0	10.2	▲2.2	▲17.4	▲18.6	▲12.6	▲20.3
	3県計	男	3,356	19,552	10,359	4,392	3,170	2,845	2,702	3,256	2,352	2,040	2,732
		前年比	▲7.2	207.5	172.8	29.8	▲4.6	▲1.1	▲7.7	▲2.8	▲18.4	▲18.3	▲16.9
		女	3,206	24,392	15,965	6,157	3,844	3,582	3,366	3,822	2,981	2,394	3,076
		前年比	▲15.4	217.7	250.3	68.0	9.3	6.0	▲1.6	▲2.1	▲11.1	▲10.2	▲14.8
○雇用保険受給者実人員 ()内は個別延長給付等※を含む 数値	岩手県	男	3,482 (3,782)	5,663 (6,065)	6,558 (6,951)	6,460 (6,871)	5,682 (6,237)	5,089 (5,825)	4,291 (5,072)	3,810 (4,670)	3,514 (4,527)	3,159 (4,254)	3,085 (4,386)
		前年比	▲26.1 (▲26.8)	16.7 (15.6)	38.0 (36.1)	29.4 (29.4)	17.5 (20.8)	10.3 (17.0)	▲0.3 (8.9)	▲1.8 (11.5)	▲3.5 (15.0)	▲7.6 (15.2)	▲8.3 (19.8)
		女	3,390 (3,579)	6,439 (6,715)	8,389 (8,666)	9,292 (9,665)	8,526 (9,240)	7,776 (8,863)	6,492 (7,651)	6,036 (7,495)	5,374 (7,230)	4,856 (6,973)	4,510 (7,131)
		前年比	▲19.1 (▲20.9)	58.2 (54.4)	103.6 (100.6)	105.0 (102.7)	87.9 (93.1)	79.3 (93.9)	57.6 (75.6)	58.8 (85.3)	48.1 (87.8)	32.2 (79.1)	27.1 (90.0)
	宮城県	男	5,346 (5,990)	9,846 (10,603)	14,562 (15,296)	15,723 (16,672)	13,901 (15,396)	12,495 (14,810)	10,396 (12,919)	9,424 (12,567)	8,381 (12,188)	7,513 (11,700)	6,832 (11,707)
		前年比	▲25.0 (▲26.1)	41.1 (34.3)	132.0 (118.1)	122.3 (111.2)	103.9 (103.9)	83.2 (95.2)	59.2 (77.8)	54.6 (84.9)	44.6 (88.7)	30.7 (83.0)	23.1 (88.5)
		女	5,327 (5,893)	9,999 (10,610)	17,075 (17,652)	19,687 (20,577)	17,748 (19,381)	16,408 (19,406)	13,797 (17,164)	12,450 (16,720)	10,971 (16,338)	9,569 (15,868)	8,505 (16,302)
		前年比	▲22.0 (▲24.2)	51.0 (41.8)	158.4 (144.1)	161.5 (150.9)	142.5 (142.2)	117.0 (131.8)	94.4 (117.6)	89.1 (129.9)	75.1 (135.6)	59.5 (139.3)	49.7 (157.2)
	福島県	男	4,921 (5,343)	8,904 (9,417)	10,796 (11,269)	11,396 (12,135)	10,380 (11,659)	9,687 (11,355)	8,634 (10,582)	7,807 (10,432)	6,816 (9,916)	6,138 (9,672)	5,499 (9,643)
		前年比	▲26.8 (▲30.6)	37.1 (28.6)	85.9 (75.6)	82.5 (77.0)	73.7 (77.9)	65.4 (76.1)	56.5 (74.1)	50.6 (81.8)	37.4 (81.1)	28.4 (84.5)	19.1 (90.6)
		女	4,890 (5,344)	9,152 (9,641)	12,957 (13,403)	14,420 (15,259)	13,482 (15,153)	12,922 (15,453)	11,331 (14,258)	10,321 (14,482)	8,928 (14,033)	7,700 (13,325)	6,734 (13,359)
		前年比	▲23.6 (▲26.9)	45.3 (37.0)	119.9 (107.0)	119.0 (112.3)	108.6 (114.9)	102.6 (121.0)	88.4 (117.9)	81.7 (134.2)	64.3 (136.3)	43.2 (127.4)	30.1 (136.2)
3県計	男	13,749 (15,115)	24,413 (26,085)	31,916 (33,516)	33,579 (35,678)	29,963 (33,292)	27,271 (31,990)	23,321 (28,573)	21,041 (27,669)	18,711 (26,631)	16,810 (25,626)	15,416 (25,736)	
	前年比	▲25.9 (▲27.9)	33.2 (27.5)	89.6 (80.8)	83.4 (77.9)	70.0 (72.8)	57.7 (68.3)	42.7 (58.7)	38.8 (65.5)	30.0 (67.8)	20.5 (67.2)	13.9 (72.4)	
	女	13,607 (14,816)	25,590 (26,966)	38,421 (39,721)	43,399 (45,501)	39,756 (43,774)	37,106 (43,722)	31,620 (39,073)	28,807 (38,697)	25,273 (37,601)	22,125 (36,166)	19,749 (36,792)	
	前年比	▲21.9 (▲24.4)	50.6 (42.9)	131.1 (120.4)	132.8 (125.7)	117.0 (120.7)	103.1 (119.3)	83.5 (108.0)	79.3 (121.1)	64.9 (124.8)	47.0 (120.7)	37.1 (133.6)	

注) 上記数値は全て被災3県(岩手県、宮城県、福島県)の合計。
全て原数値である。
雇用保険の数値は自発的失業や定年退職、その他特例対象分も含む。

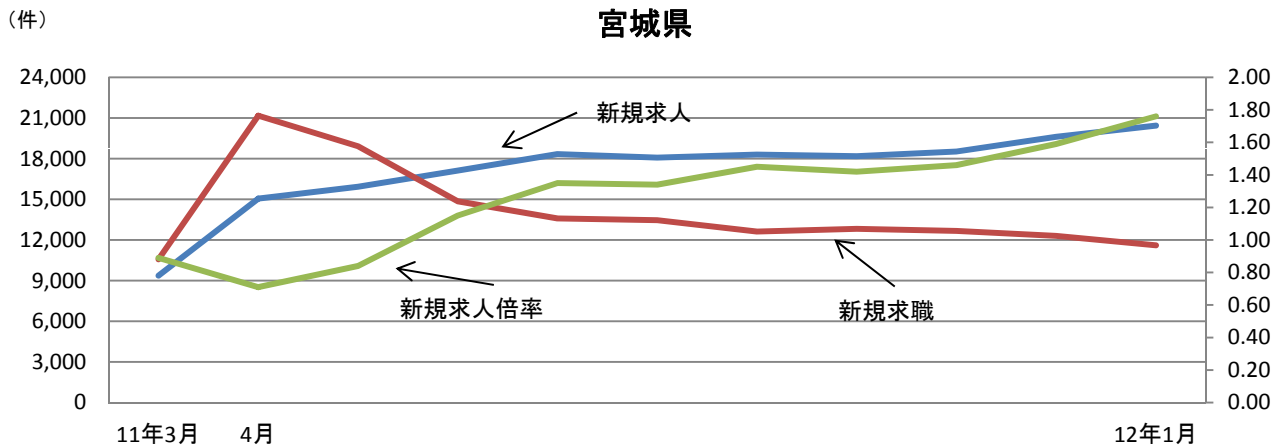
被災3県の新規求職・求人の動向

○3月は事業所や生産施設の損壊、ガソリン不足による人・物の移動制約、ライフラインの復旧の遅れなどの影響により、新規求職・求人ともに減少したが、4月は新規求職・求人ともに急増した。
 ○その後、新規求人数は5月以降順調に増加し、1月は被災3県で45,752件(前月比4.3%増)、新規求職者数は5月以降減少傾向が続き、1月は被災3県で29,430件(前月比7.1%減)となっている。

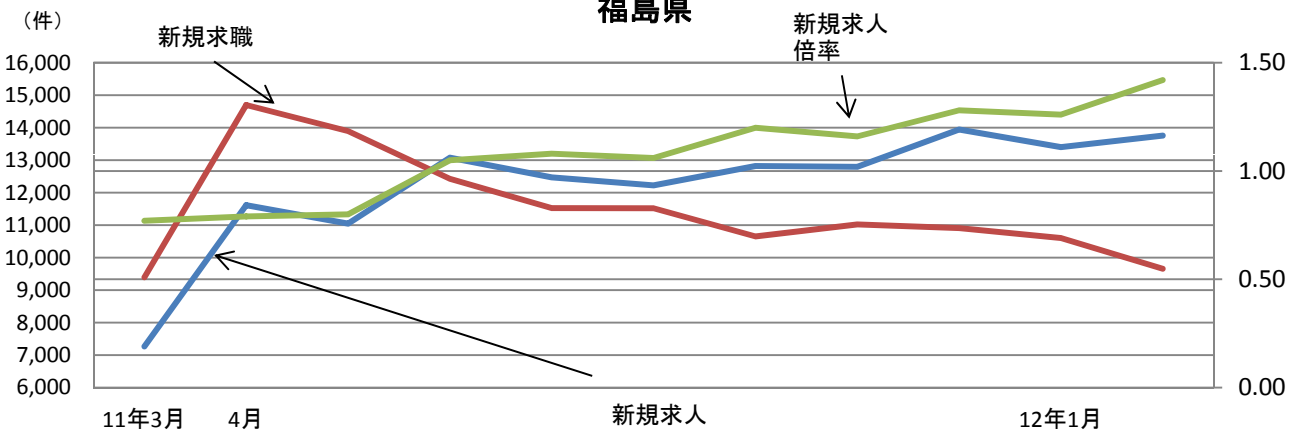
岩手県



宮城県



福島県

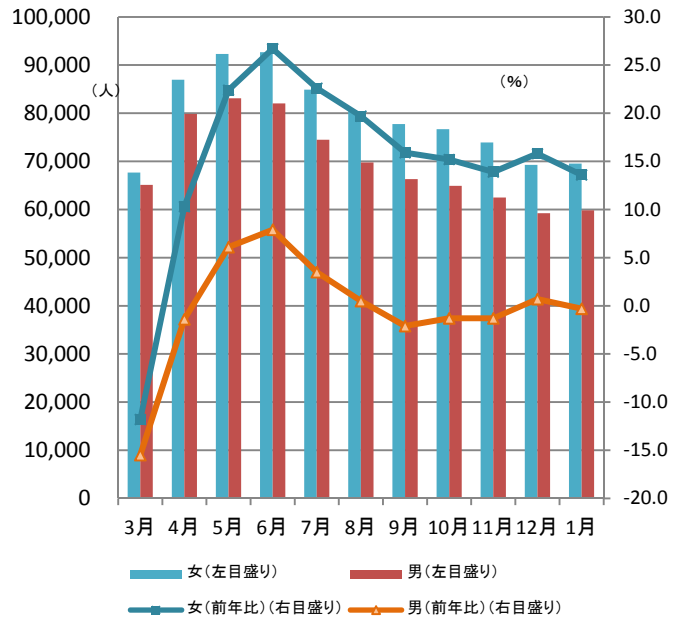


(出所)厚生労働省「職業安定業務統計」

男女別の雇用の動向

○有効求職者数の推移を男女別に見てみると、震災後は男女とも前年比で増加していた。
 ○男性が9月以降前年比が減少傾向が続く一方で、女性はピーク時の6月に比べれば下がってきたものの、依然として前年に比べて増加が続いている。

有効求職者数の推移

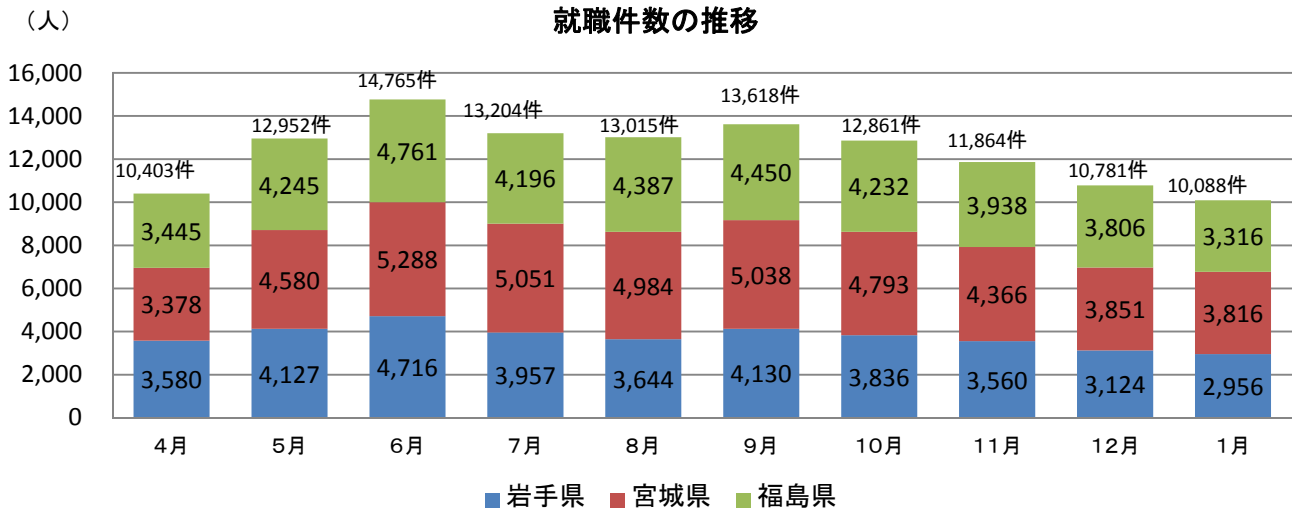


(出所)厚生労働省「職業安定業務統計」

就職件数の推移

○被災3県の1月の就職件数は、1万88件である。
 前年同月に比べると、27.3%増加している。

就職件数の推移



(参考)

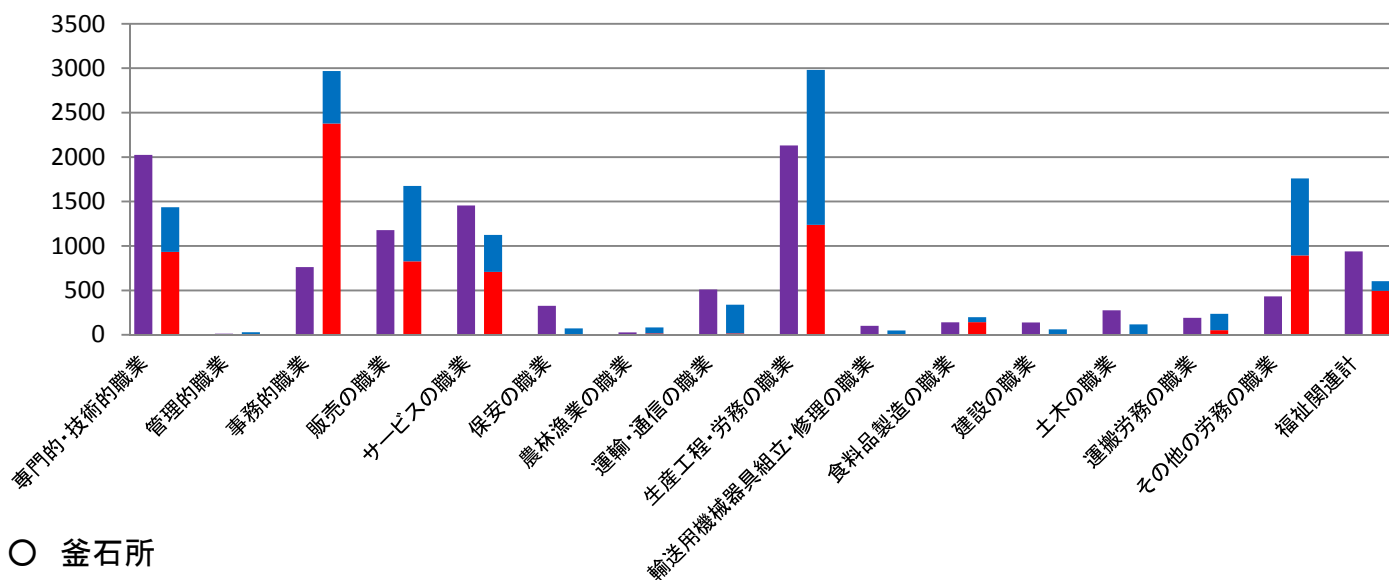
○雇用創出基金事業による就職件数は、被災3県で29,538件(2月24日現在)
 (内訳:岩手県6,670件、宮城県9,594件、福島県13,274件)

(資料出所)厚生労働省調べ

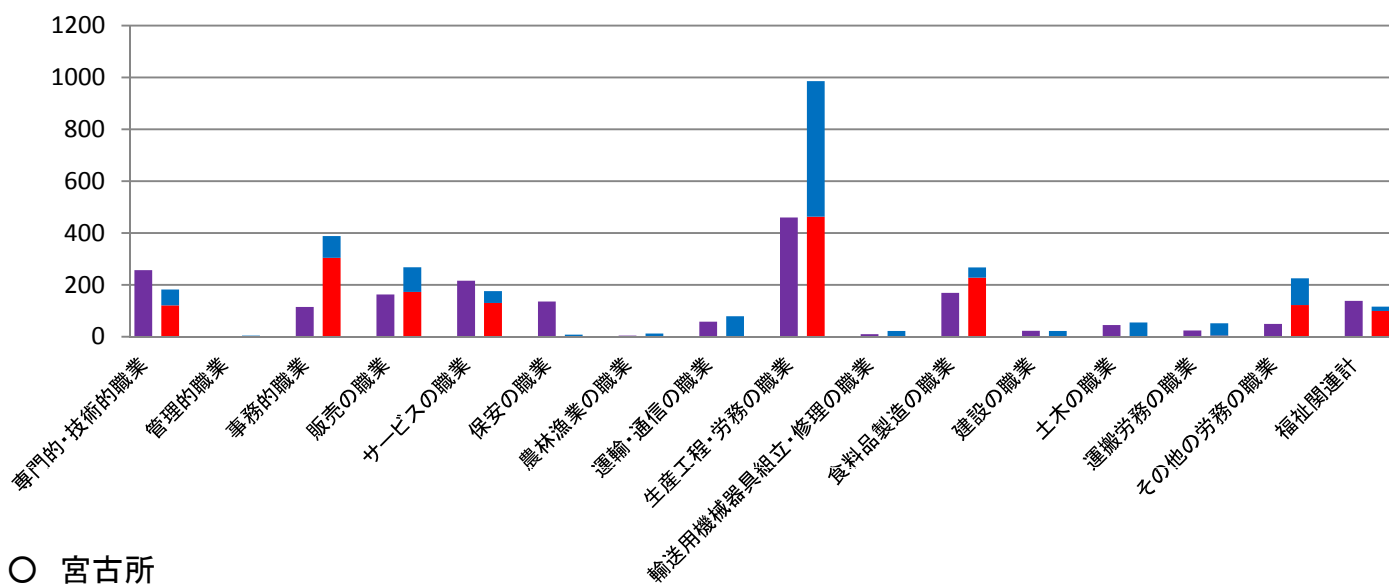
ハローワーク別の有効求人数・有効求職者数(1月)

岩手県

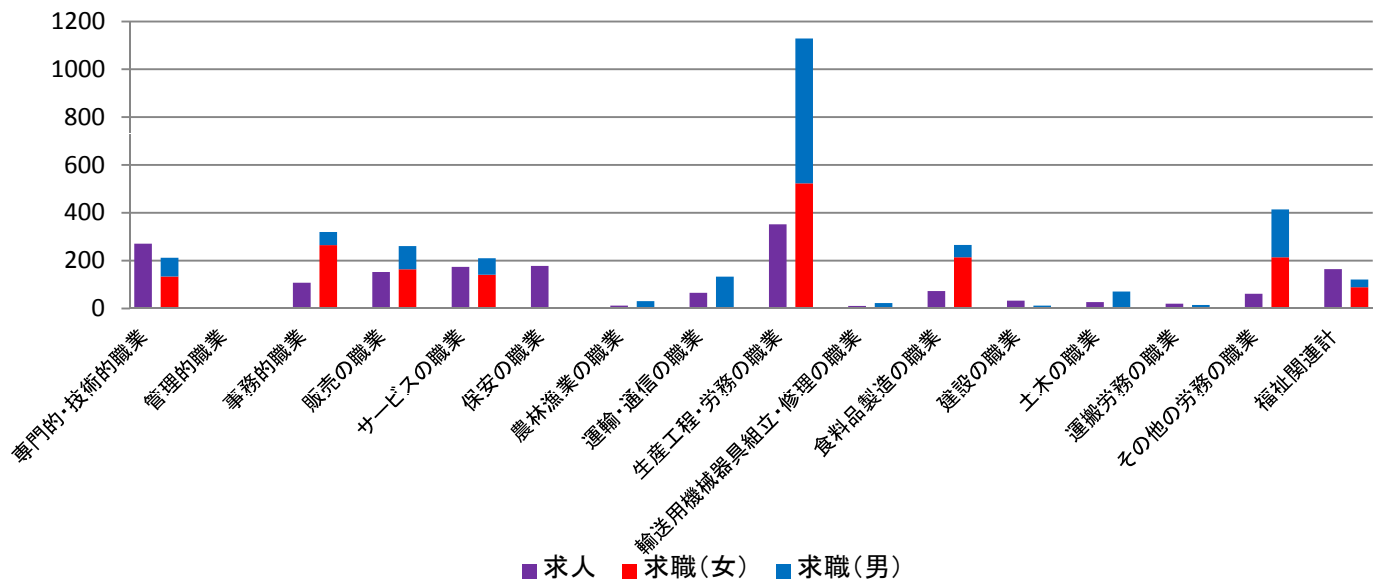
○ 盛岡所



○ 釜石所



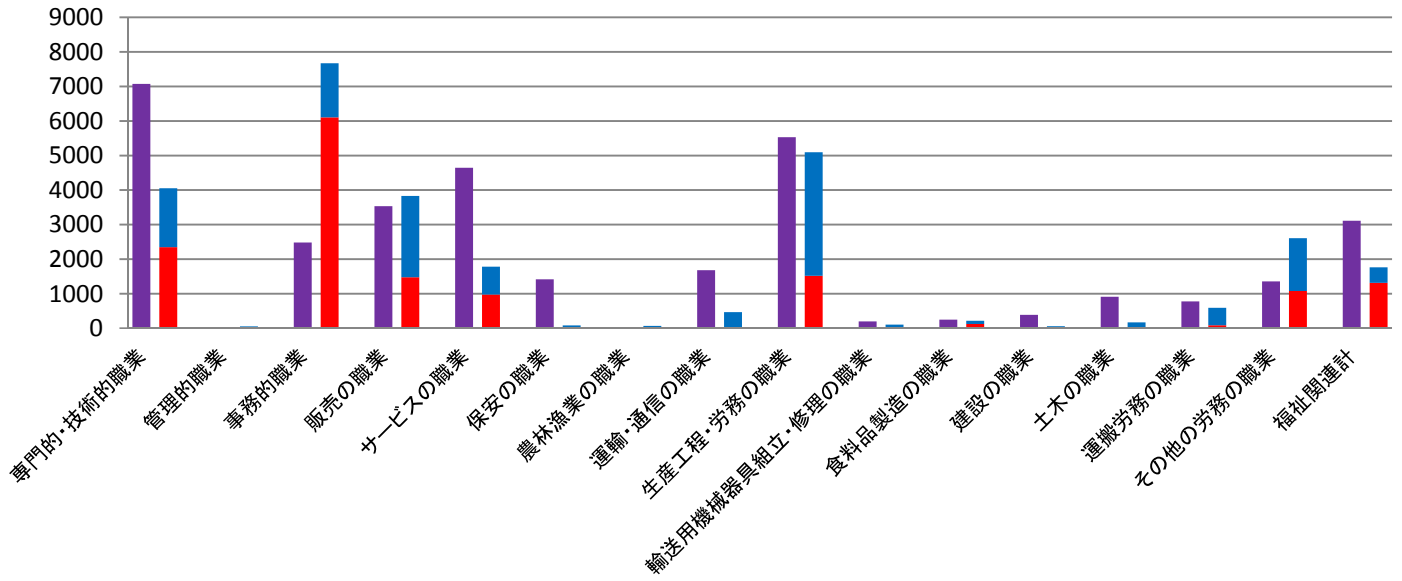
○ 宮古所



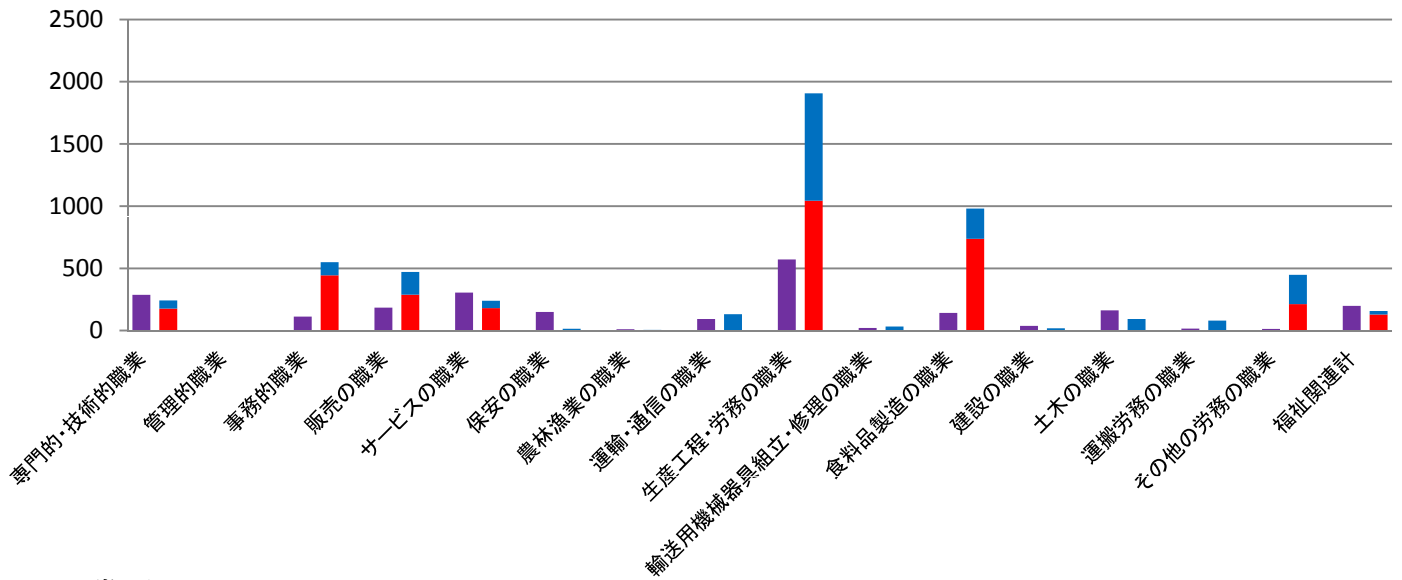
■ 求人 ■ 求職(女) ■ 求職(男)

宮城県

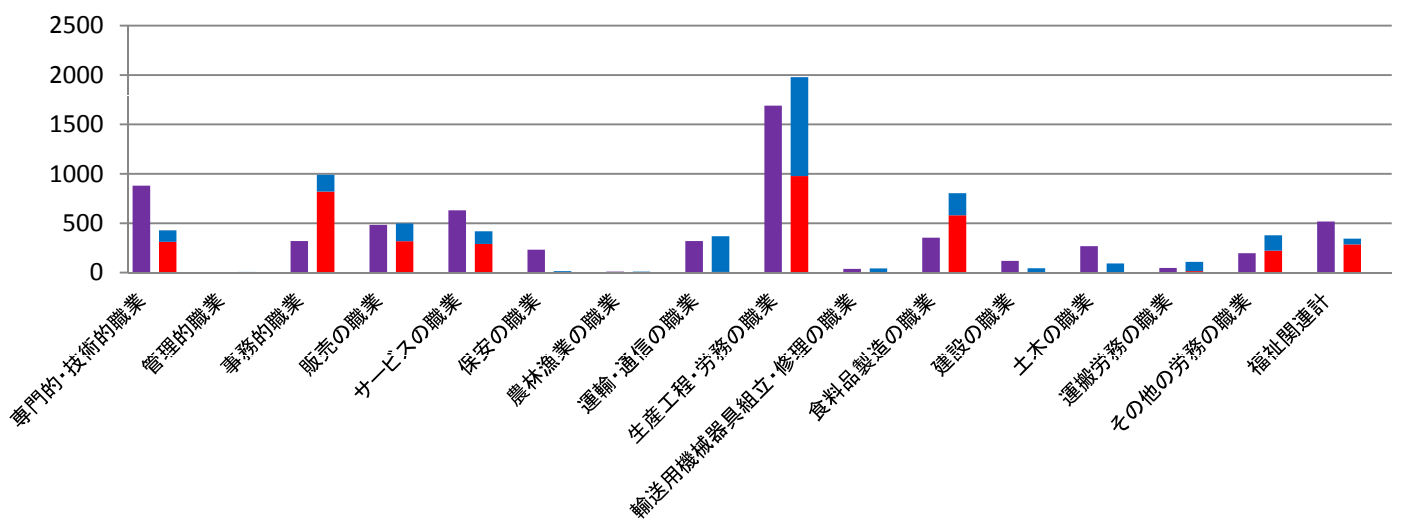
○ 仙台所



○ 気仙沼所



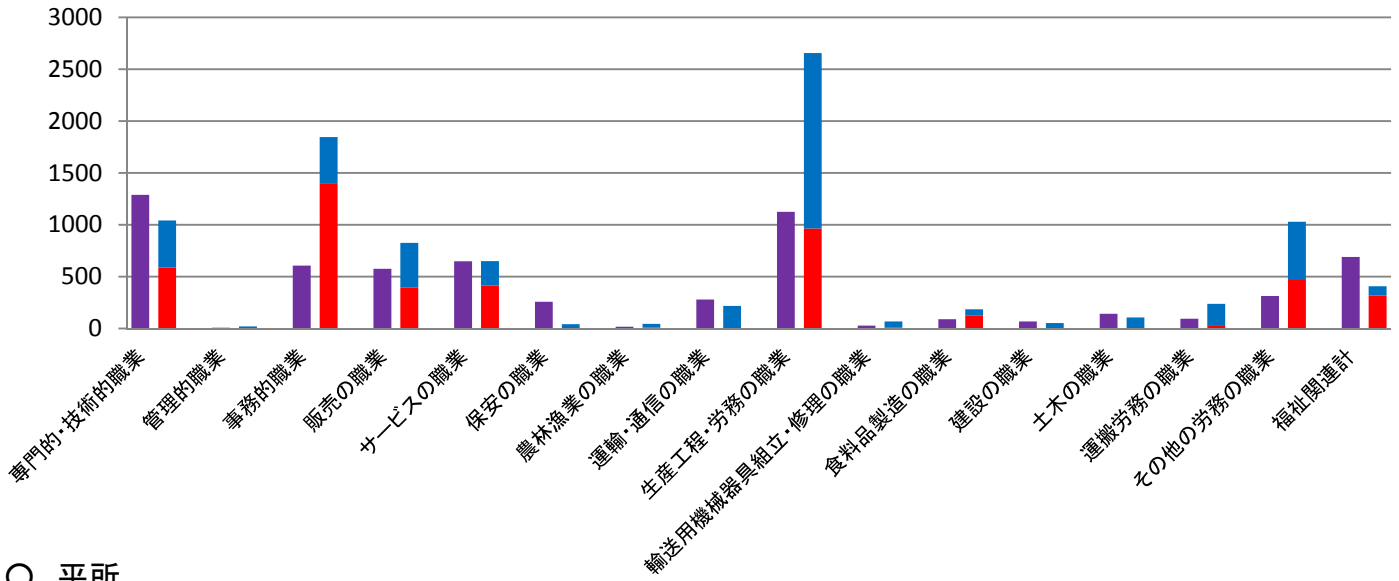
○ 石巻所



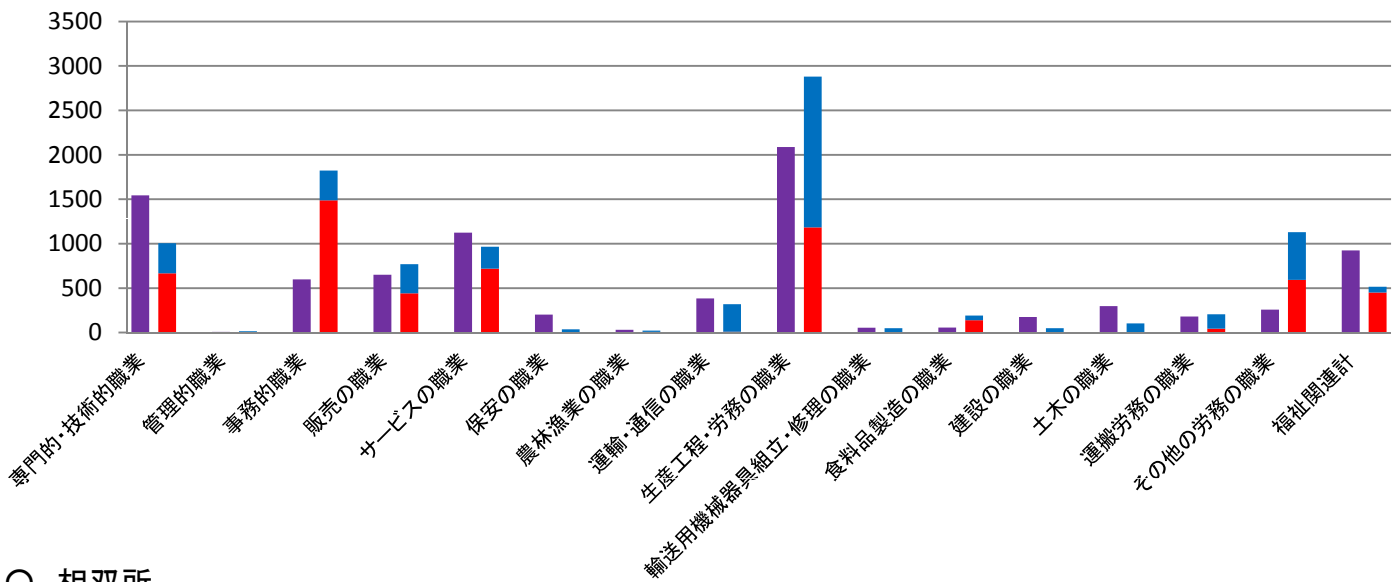
■ 求人 ■ 求職(女) ■ 求職(男)

福島県

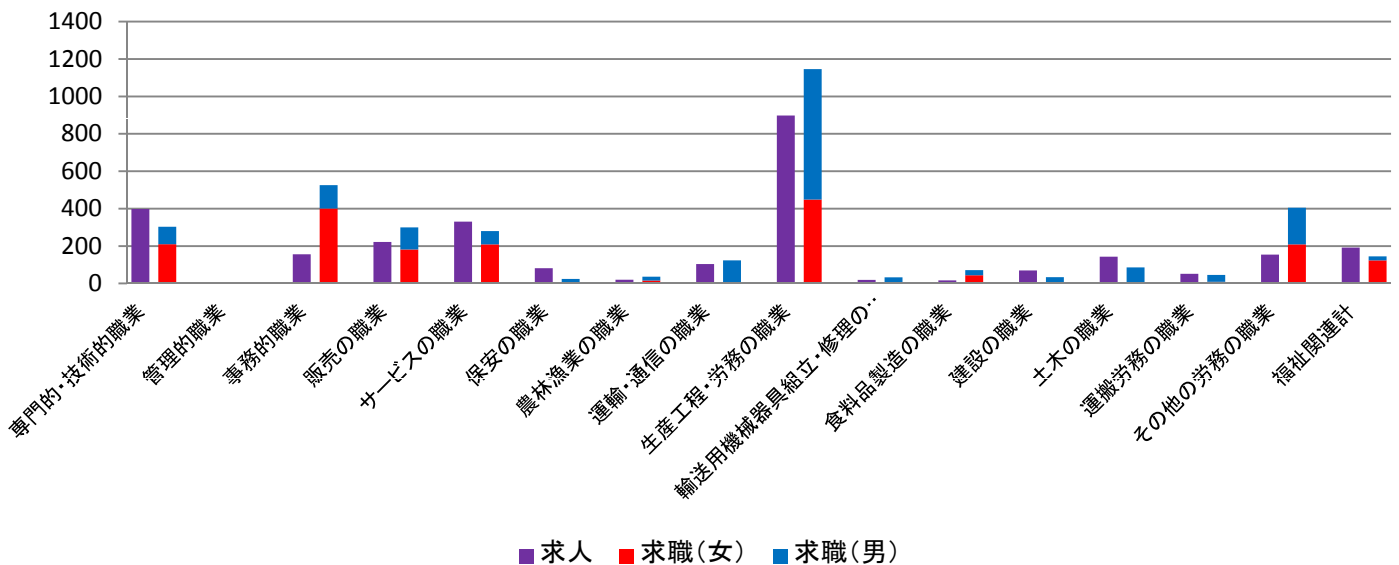
○ 福島所



○ 平所

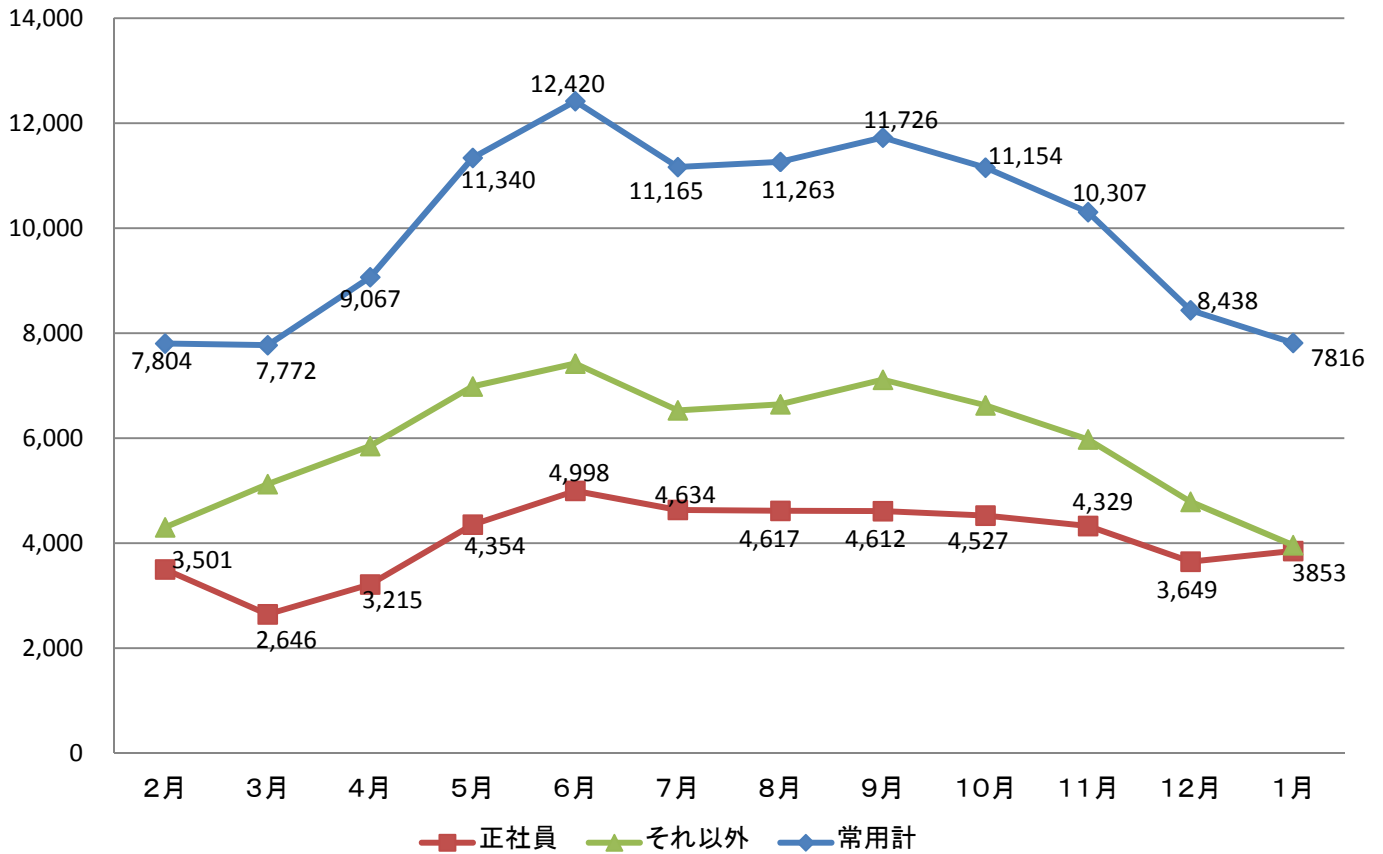


○ 相双所

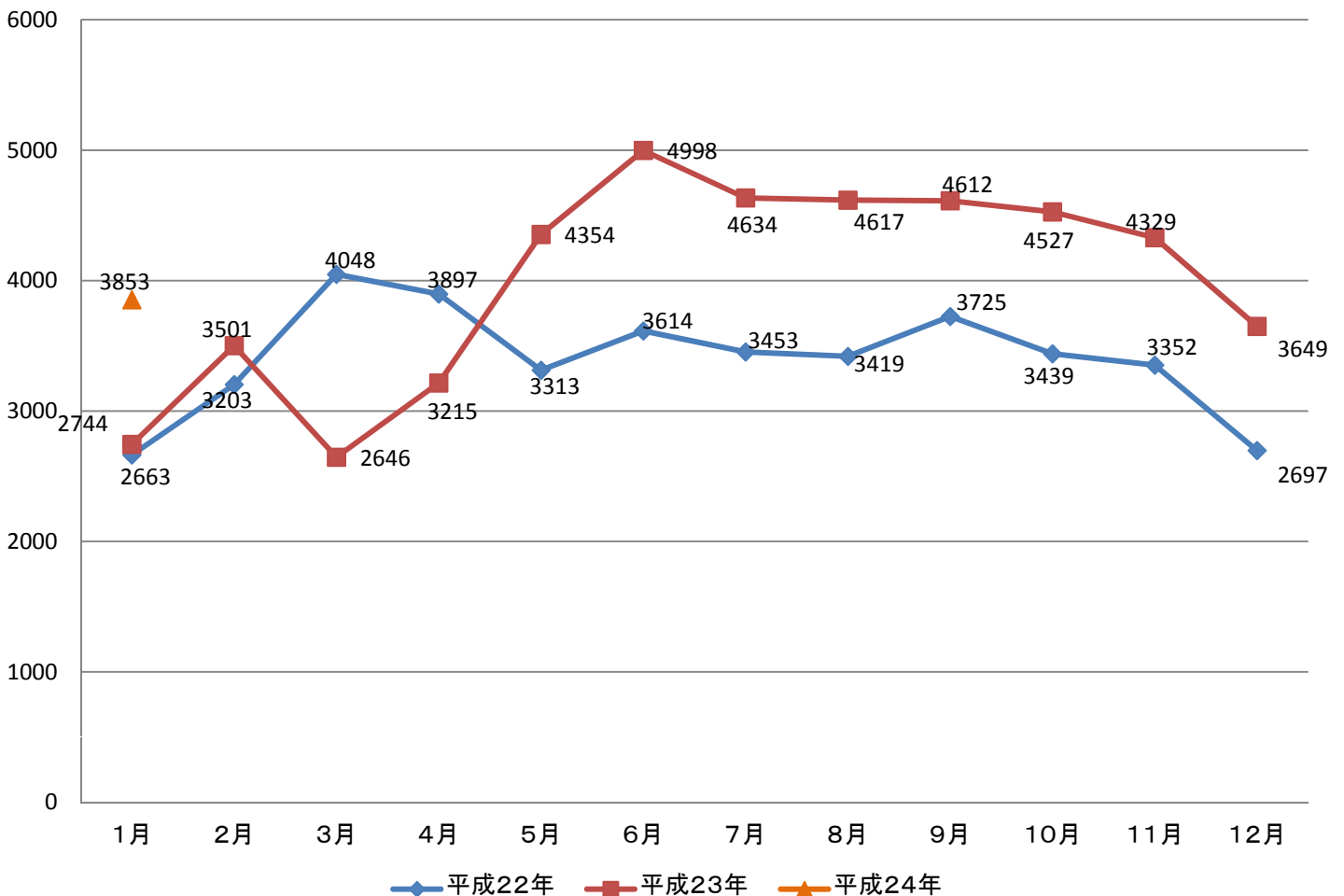


■ 求人 ■ 求職(女) ■ 求職(男)

被災3県における正社員等の就職件数の推移



被災3県における正社員の就職件数の推移



資料出所:厚生労働省「職業安定業務統計」

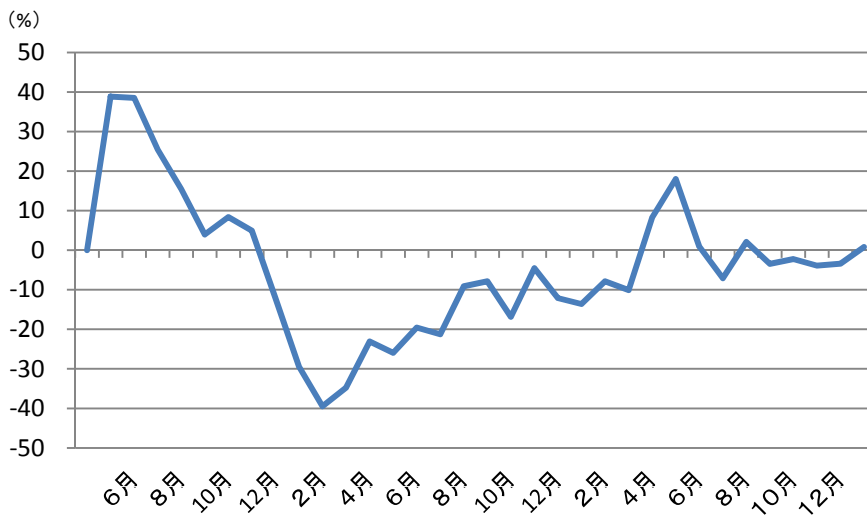
雇用保険受給資格決定件数等の動向

○平成24年1月の受給資格決定件数は、14.9万件と前年比0.8%増となっている。

○受給資格者のうち特定受給資格者(解雇等による離職)割合は、32.2%と前月より0.1ポイント上昇した。

- ・被災3県の受給資格決定件数は、岩手県1,463件(前年比0.9倍)、宮城県2,422件(前年比0.8倍)、福島県1,923件(前年比0.8倍)となっている。
- ・被災3県の特定受給資格者割合は、岩手県31.7%、宮城県31.0%、福島県29.1%となっている。

受給資格決定件数(対前年比)

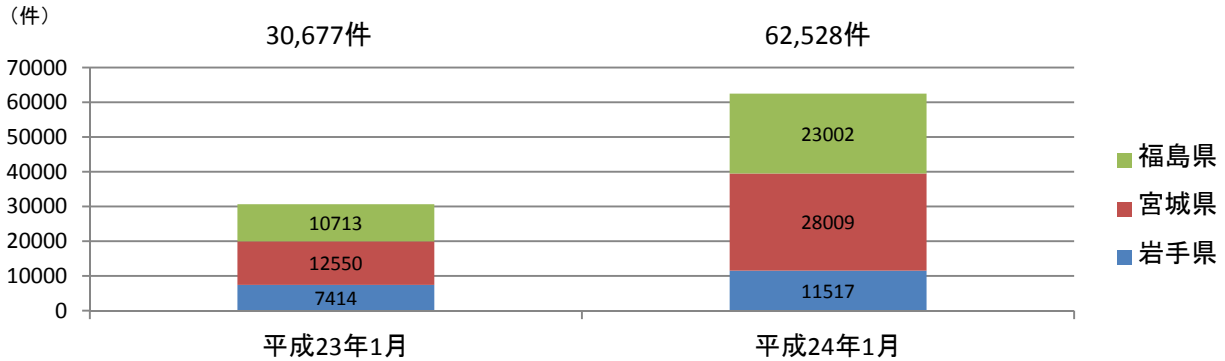


(出所)厚生労働省「雇用保険業務統計」

雇用保険受給者実人員の推移

○被災3県の雇用保険受給者実人員(※)は6万2,528件、対前年同月比103.8%増となっている。

被災3県の雇用保険受給者実人員の推移



※ 個別延長給付等(個別延長給付、特例延長給付、広域延長給付)を含む。

注) 自発的失業や定年退職、その他特例(休業、一時離職)対象分も含む。

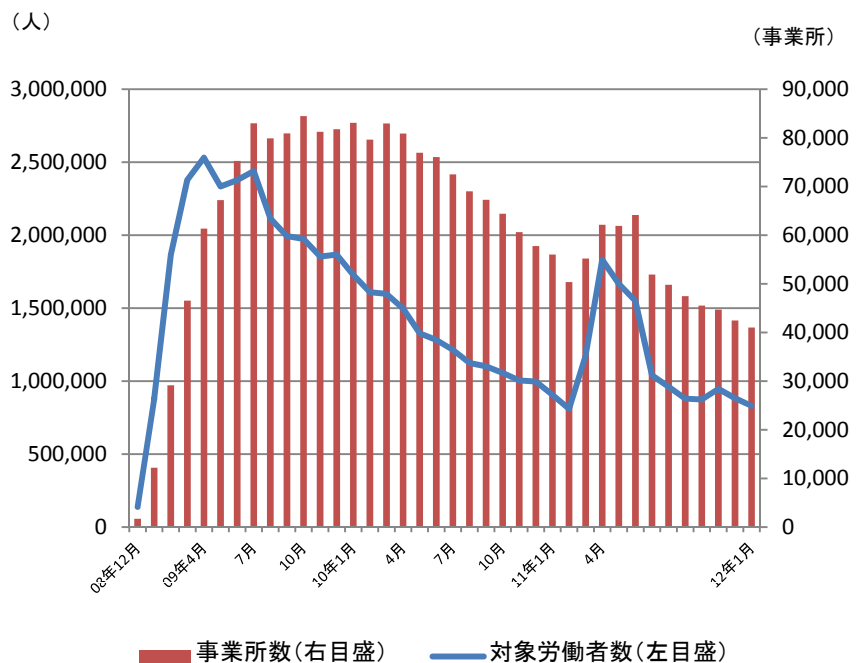
(参考)

○被災3県の雇用保険受給資格決定件数は、5,808件、前年同月比15.8%減少(1月分)。

雇用調整助成金等に関する休業等実施計画届受理状況

○1月の休業等実施計画届の受理状況は、41,007事業所(前月比1,457か所の減少)、対象者数は831,291人(同52,059人の減少)となっている。

○うち被災3県については、2,284事業所(前月比8%減)、対象者数は62,060人(同11%増)となっている。



(出所)厚生労働省調べ