



報道関係者 各位

平成24年1月31日 (火)

【照会先】

職業安定局雇用政策課

中央労働市場情報官 古屋 (内線5740)

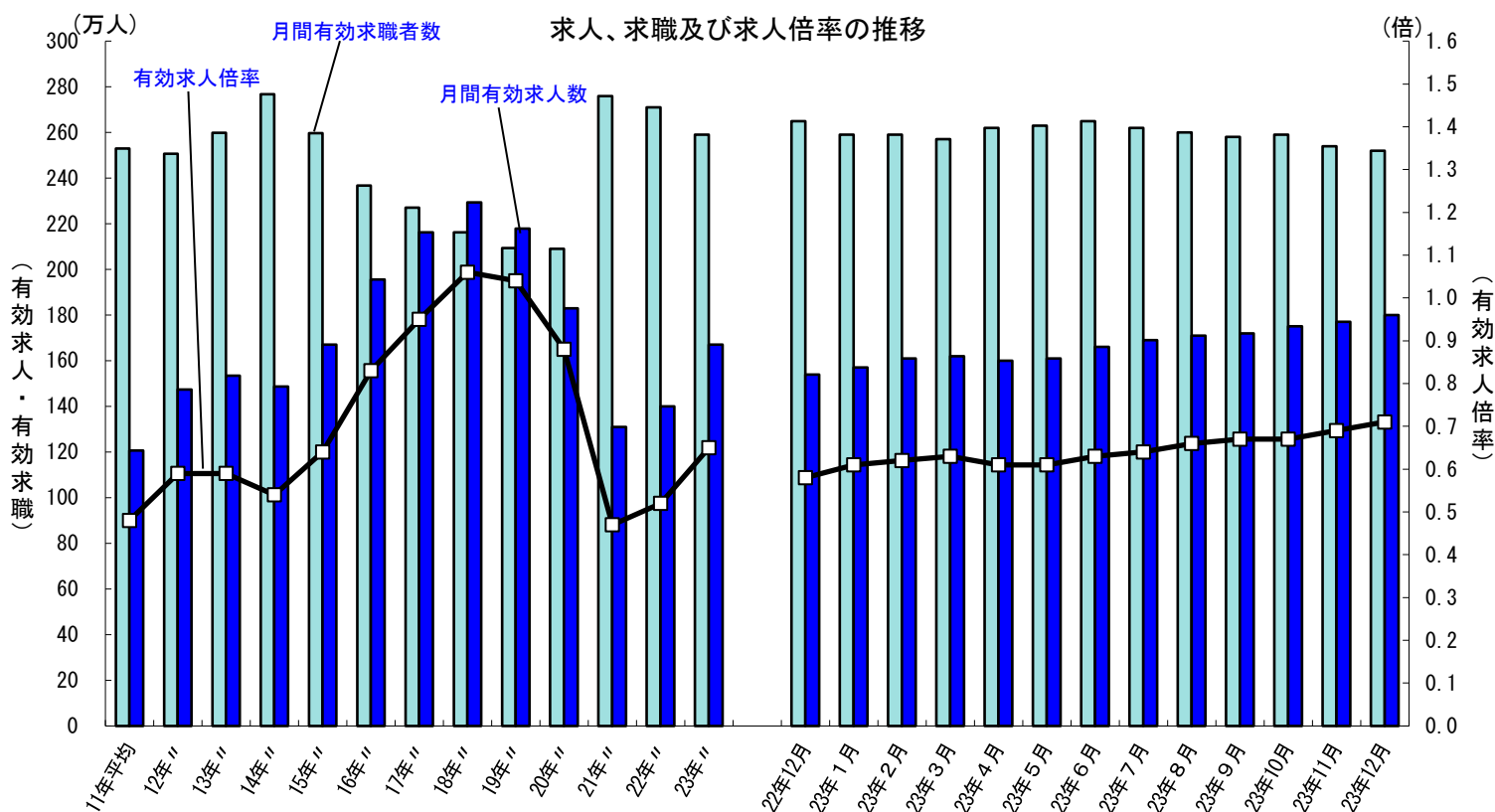
(代表電話) 03 (5253) 1111

(直通電話) 03 (3595) 3290

## 一般職業紹介状況 (平成23年12月分及び平成23年分)

- 平成23年12月の有効求人倍率は0.71倍で、前月に比べて0.02ポイント上昇。
- 平成23年12月の新規求人倍率は1.22倍で、前月に比べて0.04ポイント上昇。
- 平成23年平均の有効求人倍率は0.65倍で、前年に比べて0.13ポイント上昇。

- 1 厚生労働省では、公共職業安定所（ハローワーク）における求人、求職、就職の状況をとりまとめ、求人倍率などの指標を作成し、一般職業紹介状況として毎月公表しています。  
平成23年12月の数値をみると、有効求人倍率（季節調整値）は0.71倍となり、前月を0.02ポイント上回りました。  
新規求人倍率（季節調整値）は1.22倍となり、前月を0.04ポイント上回りました。  
正社員有効求人倍率は0.47倍となり、前年同月を0.09ポイント上回りました。  
12月の有効求人（季節調整値）は前月に比べ2.0%増となり、有効求職者（同）は0.8%減となりました。  
12月の新規求人（原数値）は前年同月と比較すると14.4%増となりました。これを産業別にみると、建設業（31.5%増）、サービス業（他に分類されないもの）（21.1%増）、生活関連サービス業、娯楽業（15.4%増）などで増加となり、教育、学習支援業（0.5%減）は増加から減少となりました。  
都道府県別の有効求人倍率（季節調整値）をみると、最高は福井県の1.11倍、最低は沖縄県の0.35倍となりました。
- 2 平成23年平均の有効求人倍率は0.65倍となり、前年の0.52倍を0.13ポイント上回りました。  
平成23年平均の有効求人は前年に比べ19.3%増となり、有効求職者は4.2%減となりました。



(注) 1. 月別の数値は季節調整値である。なお、平成22年12月以前の数値は、平成23年1月分公表時に新季節指数により改訂されている。  
2. 文中の正社員有効求人倍率は正社員の月間有効求人数をパートタイムを除く常用の月間有効求職者数で除して算出しているが、パートタイムを除く常用の有効求職者には派遣労働者や契約社員を希望する者も含まれるため、厳密な意味での正社員有効求人倍率より低い値となる。  
3. 文中の産業分類は、平成19年11月改定の「日本標準産業分類」に基づくもの。

第1表 一般職業紹介状況（新規学卒者を除きパートタイムを含む）

平成23年12月

項目	年 月	23年 12月	23年 11月	22年 12月	対前年同月 増減率、差 (%、ポイント)	季節調整値 対前月 増減率、差 (%、ポイント)	
	全 数	1 月間有効求職者数 (人)	2,263,058	2,418,325	2,383,684	▲ 5.1	▲ 0.8
2 新規求職申込件数 (件)		445,916	519,132	485,502	▲ 8.2	▲ 3.5	
3 月間有効求人 (人)		1,733,786	1,831,926	1,482,745	16.9	2.0	
4 新規求人数 (人)		597,353	684,716	522,190	14.4	▲ 0.7	
5 就職件数 (件)		153,315	177,858	150,291	2.0	1.8	
6 有効求人倍率(3/1) (倍)		0.77	0.76	0.62	0.15	—	
季節調整値		0.71	0.69	0.58	—	0.02	
7 新規求人倍率(4/2) (倍)		1.34	1.32	1.08	0.26	—	
季節調整値		1.22	1.18	0.99	—	0.04	
8 就職率(5/2×100) (%)		34.4	34.3	31.0	3.4	—	
季節調整値		32.5	30.8	29.7	—	1.7	
9 充足率(5/4×100) (%)		25.7	26.0	28.8	▲ 3.1	—	
季節調整値		26.7	26.0	29.9	—	0.7	
常 用		10 月間有効求職者数 (人)	2,207,232	2,399,799	2,325,699	▲ 5.1	
		11 新規求職申込件数 (件)	404,870	506,365	441,083	▲ 8.2	
		12 月間有効求人 (人)	1,520,429	1,613,866	1,313,567	15.7	
		13 新規求人数 (人)	513,631	591,566	451,373	13.8	
		14 就職件数 (件)	128,705	156,190	125,146	2.8	
	15 有効求人倍率(12/10) (倍)	0.69	0.67	0.56	0.13		
	16 新規求人倍率(13/11) (倍)	1.27	1.17	1.02	0.25		
	17 就職率(14/11×100) (%)	31.8	30.8	28.4	3.4		
	18 充足率(14/13×100) (%)	25.1	26.4	27.7	▲ 2.6		

(注) 1. 季節調整法はセンサス局法Ⅱ(X-12-ARIMA)による。なお、平成22年12月以前の数値は、平成23年1月分公表時に新季節指数により改訂されている。

2. ▲は減少である。

第2表 雇用形態別常用職業紹介状況（新規学卒者を除く）

平成23年12月

年 月		23年 12月	23年 11月	22年 12月	対前年同月 増減率、差 (%、ポイント)
パート タイム を 除 く 常 用	1 月間有効求職者数 (人)	1,611,364	1,737,839	1,734,630	▲ 7.1
	2 新規求職申込件数 (件)	300,995	365,754	328,621	▲ 8.4
	3 月間有効求人数 (人)	994,244	1,049,232	848,313	17.2
	4 新規求人数 (人)	334,921	383,061	292,987	14.3
	5 就職件数 (件)	85,811	102,467	81,731	5.0
	6 有効求人倍率(3/1)(倍)	0.62	0.60	0.49	0.13
	7 新規求人倍率(4/2)(倍)	1.11	1.05	0.89	0.22
	8 就職率(5/2×100)(%)	28.5	28.0	24.9	3.6
	9 充足率(5/4×100)(%)	25.6	26.7	27.9	▲ 2.3
正 社 員	10 月間有効求人数 (人)	756,516	788,731	655,688	15.4
	11 新規求人数 (人)	253,059	284,175	224,471	12.7
	12 就職件数 (件)	64,414	75,124	61,027	5.6
	13 有効求人倍率(10/1)(倍)	0.47	0.45	0.38	0.09
	14 充足率(12/11×100)(%)	25.5	26.4	27.2	▲ 1.7
常 用 的 パ ー ト タ イ ム	15 月間有効求職者数 (人)	595,868	661,960	591,069	0.8
	16 新規求職申込件数 (件)	103,875	140,611	112,462	▲ 7.6
	17 月間有効求人数 (人)	526,185	564,634	465,254	13.1
	18 新規求人数 (人)	178,710	208,505	158,386	12.8
	19 就職件数 (件)	42,894	53,723	43,415	▲ 1.2
	20 有効求人倍率(17/15)(倍)	0.88	0.85	0.79	0.09
	21 新規求人倍率(18/16)(倍)	1.72	1.48	1.41	0.31
	22 就職率(19/16×100)(%)	41.3	38.2	38.6	2.7
	23 充足率(19/18×100)(%)	24.0	25.8	27.4	▲ 3.4

(注)1. ▲は減少である。

2. 正社員の有効求人倍率は正社員の月間有効求人数をパートタイムを除く常用の月間有効求職者数で除して算出しているが、パートタイムを除く常用の月間有効求職者数には派遣労働者や契約社員を希望する者も含まれるため、厳密な意味での正社員有効求人倍率より低い値となる。

第3表 - 1 主要産業別、規模別一般新規求人状況

○ 主要産業別、規模別一般新規求人状況（新規学卒者を除く）

平成23年12月

産業・規模		全数	パート除く	パートタイム		
				常用	臨時・季節	パートタイム
新規 求人 数 (人)	合計	597,353	376,429	334,921	41,508	220,924
	D 建設業	48,887	45,039	41,171	3,868	3,848
	E 製造業	57,730	40,203	35,901	4,302	17,527
	G 情報通信業	20,608	17,412	14,771	2,641	3,196
	H 運輸業,郵便業	36,321	28,222	26,060	2,162	8,099
	I 卸売業,小売業	86,881	44,007	42,220	1,787	42,874
	L 学術研究,専門・技術サービス業	19,883	14,161	11,636	2,525	5,722
	M 宿泊業,飲食サービス業	41,842	16,107	15,049	1,058	25,735
	N 生活関連サービス業,娯楽業	25,991	14,075	13,318	757	11,916
	O 教育,学習支援業	9,102	3,935	3,463	472	5,167
	P 医療,福祉	125,379	75,494	73,251	2,243	49,885
	R サービス業(他に分類されないもの)	82,915	55,239	40,139	15,100	27,676
	(規模別)					
	29人以下	364,720	230,004	204,748	25,256	134,716
	30~99人	139,284	86,406	77,578	8,828	52,878
	100~299人	62,361	39,714	35,306	4,408	22,647
300~499人	14,168	9,254	7,889	1,365	4,914	
500~999人	9,228	5,584	4,717	867	3,644	
1,000人以上	7,592	5,467	4,683	784	2,125	
対 前 年 同 月 比 (%)	合計	14.4	14.6	14.3	16.5	14.1
	D 建設業	31.5	31.7	32.1	26.9	29.5
	E 製造業	9.7	12.5	12.7	11.3	3.6
	G 情報通信業	13.2	11.2	11.7	8.5	25.3
	H 運輸業,郵便業	15.3	14.2	11.6	60.1	19.5
	I 卸売業,小売業	10.9	8.0	7.1	36.3	14.0
	L 学術研究,専門・技術サービス業	10.1	10.3	14.7	-6.3	9.8
	M 宿泊業,飲食サービス業	14.4	12.7	11.5	32.9	15.5
	N 生活関連サービス業,娯楽業	15.4	15.0	13.9	38.9	15.9
	O 教育,学習支援業	-0.5	-6.1	-3.8	-20.0	4.2
	P 医療,福祉	14.8	13.7	14.4	-6.3	16.5
	R サービス業(他に分類されないもの)	21.1	22.6	19.6	31.2	18.2
	(規模別)					
	29人以下	32.2	32.4	30.3	52.5	31.9
	30~99人	2.2	0.8	1.5	-4.6	4.5
	100~299人	-11.9	-10.0	-8.6	-20.3	-15.1
300~499人	-6.9	-1.6	-1.2	-4.1	-15.3	
500~999人	-27.2	-29.0	-25.8	-42.5	-24.2	
1,000人以上	-33.1	-29.8	-27.4	-41.5	-40.4	

○ 主要産業における対前年同月比の推移（新規学卒者を除く）

(%)

産 業		23年											
		1月	2月	3月	4月	5月	6月	7月	8月	9月	10月	11月	12月
パート タイム を 含 む	合計	18.8	22.9	10.5	12.2	17.3	12.6	12.2	18.4	12.5	11.8	14.2	14.4
	D 建設業	15.6	25.0	17.6	34.5	35.9	33.2	27.5	27.2	27.0	28.4	28.6	31.5
	E 製造業	30.9	30.1	16.4	9.0	9.4	12.4	10.8	12.2	12.2	15.3	12.1	9.7
	G 情報通信業	26.2	41.0	20.3	29.9	36.1	20.2	14.8	20.5	4.9	5.0	16.4	13.2
	H 運輸業,郵便業	20.4	28.6	11.0	8.3	12.2	5.5	3.8	12.0	10.4	8.8	5.6	15.3
	I 卸売業,小売業	16.2	21.8	7.8	4.9	13.2	9.8	11.3	15.6	10.5	12.2	13.4	10.9
	L 学術研究,専門・技術サービス業	19.7	28.3	18.0	16.1	23.9	18.9	17.9	25.2	13.3	4.4	12.1	10.1
	M 宿泊業,飲食サービス業	11.8	12.5	-1.3	-8.4	12.1	4.2	2.4	16.8	9.1	7.6	16.5	14.4
	N 生活関連サービス業,娯楽業	18.5	9.9	2.5	14.0	10.4	4.4	16.7	18.8	6.4	12.2	18.9	15.4
	O 教育,学習支援業	17.4	23.7	15.6	5.2	10.7	16.8	3.6	20.0	6.3	-4.6	6.0	-0.5
	P 医療,福祉	20.9	20.1	12.8	18.6	20.1	12.2	13.7	19.2	14.9	10.4	15.6	14.8
	R サービス業(他に分類されないもの)	21.5	26.5	9.5	15.4	15.9	14.9	14.5	22.4	15.7	17.7	15.2	21.1

(注) 平成19年11月改定の「日本標準産業分類」に基づく区分により表章したものの。

第3表 - 2 産業別一般新規求人状況（新規学卒者を除く）

平成23年12月

産 業	新規求人人数 (人)			対前年同月比 (%)		
	全数	パート除く	パートタイム	全数	パート除く	パートタイム
合 計	597,353	376,429	220,924	14.4	14.6	14.1
A, B 農, 林, 漁業 (01~04)	3,494	2,040	1,454	20.6	15.2	29.0
C 鉱業, 採石業, 砂利採取業 (05)	176	157	19	55.8	61.9	18.8
D 建設業 (06~08)	48,887	45,039	3,848	31.5	31.7	29.5
06 総合工事業	29,210	26,588	2,622	38.2	37.5	45.9
E 製造業 (09~32)	57,730	40,203	17,527	9.7	12.5	3.6
09 食料品製造業	12,278	5,399	6,879	9.4	15.2	5.2
10 飲料・たばこ・飼料製造業	678	399	279	19.4	3.1	54.1
11 繊維工業	4,100	2,666	1,434	8.2	5.9	12.6
12 木材・木製品製造業 (家具を除く)	1,078	872	206	6.5	9.0	-2.8
13 家具・装備品製造業	788	612	176	-7.4	1.8	-29.6
14 パルプ・紙・紙加工品製造業	1,198	782	416	14.0	19.2	5.3
15 印刷・同関連業	1,913	1,375	538	2.1	3.5	-1.5
16 化学工業	1,789	1,339	450	0.6	0.8	0.0
17 石油製品・石炭製品製造業	55	45	10	5.8	9.8	-9.1
18 プラスチック製品製造業 (別掲を除く)	2,664	1,757	907	15.4	21.3	5.6
19 ゴム製品製造業	563	351	212	1.6	-15.8	54.7
21 窯業・土石製品製造業	1,458	1,154	304	15.9	19.0	5.6
22 鉄鋼業	975	839	136	14.3	15.6	7.1
23 非鉄金属製造業	525	368	157	10.5	4.8	26.6
24 金属製品製造業	5,295	4,353	942	19.7	23.3	5.4
25 はん用機械器具製造業	3,484	3,022	462	11.3	16.3	-12.8
26 生産用機械器具製造業	2,722	2,235	487	17.7	15.3	29.9
27 業務用機械器具製造業	1,745	1,396	349	24.8	33.0	0.3
28 電子部品・デバイス・電子回路製造業	1,723	1,246	477	-26.1	-29.4	-16.0
29 電気機械器具製造業	3,061	2,249	812	-15.3	-14.5	-17.4
30 情報通信機械器具製造業	1,303	987	316	13.8	16.4	6.4
31 輸送用機械器具製造業	6,382	5,411	971	28.7	36.1	-1.3
20, 32 その他の製造業	1,953	1,346	607	16.6	18.9	11.8
F 電気・ガス・熱供給・水道業 (33~36)	490	342	148	9.9	32.0	-20.9
G 情報通信業 (37~41)	20,608	17,412	3,196	13.2	11.2	25.3
39 情報サービス業	16,342	14,166	2,176	12.5	10.7	25.2
H 運輸業, 郵便業 (42~49)	36,321	28,222	8,099	15.3	14.2	19.5
I 卸売業, 小売業 (50~61)	86,881	44,007	42,874	10.9	8.0	14.0
50~55 卸売業	19,801	12,665	7,136	8.1	6.9	10.4
56~61 小売業	67,080	31,342	35,738	11.7	8.5	14.7
56 各種商品小売業	11,588	3,398	8,190	21.3	16.1	23.5
J 金融業, 保険業 (62~67)	5,340	4,158	1,182	-14.5	-21.1	20.7
K 不動産業, 物品賃貸業 (68~70)	11,168	7,624	3,544	26.6	25.9	28.0
L 学術研究, 専門・技術サービス業 (71~74)	19,883	14,161	5,722	10.1	10.3	9.8
M 宿泊業, 飲食サービス業 (75~77)	41,842	16,107	25,735	14.4	12.7	15.5
76 飲食店	30,919	11,822	19,097	11.7	11.3	12.0
N 生活関連サービス業, 娯楽業 (78~80)	25,991	14,075	11,916	15.4	15.0	15.9
O 教育, 学習支援業 (81, 82)	9,102	3,935	5,167	-0.5	-6.1	4.2
P 医療, 福祉 (83~85)	125,379	75,494	49,885	14.8	13.7	16.5
83 医療業	53,369	35,554	17,815	8.7	8.1	9.9
85 社会保険・社会福祉・介護事業	71,560	39,679	31,881	19.9	19.3	20.7
Q 複合サービス事業 (86, 87)	2,559	1,198	1,361	4.4	4.2	4.7
R サービス業 (他に分類されないもの) (88~96)	82,915	55,239	27,676	21.1	22.6	18.2
91 職業紹介・労働者派遣業	30,263	25,092	5,171	33.3	31.7	41.4
92 その他の事業サービス業	43,269	23,219	20,050	15.3	15.5	15.1
S, T 公務 (他に分類されるものを除く)・その他 (97, 98, 99)	18,587	7,016	11,571	-4.0	-11.8	1.4

(注) 平成19年11月改定の「日本標準産業分類」に基づく区分により表章したものの。

第3表 - 3 産業別一般新規求人状況（新規学卒者及びパートタイムを除く）

平成23年12月

産 業	新規求人数 (人)			対前年同月比 (%)		
	全数	常用	臨時・季節	全数	常用	臨時・季節
合 計	376,429	334,921	41,508	14.6	14.3	16.5
A, B 農, 林, 漁業 (01~04)	2,040	1,473	567	15.2	11.4	26.3
C 鉱業, 採石業, 砂利採取業 (05)	157	129	28	61.9	35.8	1,300.0
D 建設業 (06~08)	45,039	41,171	3,868	31.7	32.1	26.9
06 総合工事業	26,588	23,709	2,879	37.5	39.0	26.3
E 製造業 (09~32)	40,203	35,901	4,302	12.5	12.7	11.3
09 食料品製造業	5,399	4,796	603	15.2	20.6	-15.2
10 飲料・たばこ・飼料製造業	399	301	98	3.1	-6.2	48.5
11 繊維工業	2,666	2,549	117	5.9	6.9	-12.0
12 木材・木製品製造業 (家具を除く)	872	825	47	9.0	12.4	-28.8
13 家具・装備品製造業	612	532	80	1.8	-5.2	100.0
14 パルプ・紙・紙加工品製造業	782	726	56	19.2	17.7	43.6
15 印刷・同関連業	1,375	1,211	164	3.5	-2.6	92.9
16 化学工業	1,339	1,199	140	0.8	0.8	0.7
17 石油製品・石炭製品製造業	45	35	10	9.8	-14.6	-
18 プラスチック製品製造業 (別掲を除く)	1,757	1,627	130	21.3	18.0	85.7
19 ゴム製品製造業	351	294	57	-15.8	-10.1	-36.7
21 窯業・土石製品製造業	1,154	1,028	126	19.0	21.4	2.4
22 鉄鋼業	839	803	36	15.6	17.7	-18.2
23 非鉄金属製造業	368	351	17	4.8	6.7	-22.7
24 金属製品製造業	4,353	4,080	273	23.3	24.5	8.3
25 はん用機械器具製造業	3,022	2,864	158	16.3	19.0	-17.7
26 生産用機械器具製造業	2,235	2,079	156	15.3	11.3	122.9
27 業務用機械器具製造業	1,396	1,198	198	33.0	21.7	200.0
28 電子部品・デバイス・電子回路製造業	1,246	921	325	-29.4	-32.4	-19.2
29 電気機械器具製造業	2,249	1,818	431	-14.5	-17.7	2.4
30 情報通信機械器具製造業	987	727	260	16.4	10.7	36.1
31 輸送用機械器具製造業	5,411	4,660	751	36.1	35.9	37.0
20, 32 その他の製造業	1,346	1,277	69	18.9	23.1	-27.4
F 電気・ガス・熱供給・水道業 (33~36)	342	310	32	32.0	34.2	14.3
G 情報通信業 (37~41)	17,412	14,771	2,641	11.2	11.7	8.5
39 情報サービス業	14,166	12,010	2,156	10.7	13.6	-2.8
H 運輸業, 郵便業 (42~49)	28,222	26,060	2,162	14.2	11.6	60.1
I 卸売業, 小売業 (50~61)	44,007	42,220	1,787	8.0	7.1	36.3
50~55 卸売業	12,665	12,101	564	6.9	5.5	50.8
56~61 小売業	31,342	30,119	1,223	8.5	7.7	30.5
56 各種商品小売業	3,398	3,300	98	16.1	16.4	8.9
J 金融業, 保険業 (62~67)	4,158	3,806	352	-21.1	-24.7	62.2
K 不動産業, 物品賃貸業 (68~70)	7,624	7,310	314	25.9	24.3	78.4
L 学術研究, 専門・技術サービス業 (71~74)	14,161	11,636	2,525	10.3	14.7	-6.3
M 宿泊業, 飲食サービス業 (75~77)	16,107	15,049	1,058	12.7	11.5	32.9
76 飲食店	11,822	11,218	604	11.3	9.3	65.5
N 生活関連サービス業, 娯楽業 (78~80)	14,075	13,318	757	15.0	13.9	38.9
O 教育, 学習支援業 (81, 82)	3,935	3,463	472	-6.1	-3.8	-20.0
P 医療, 福祉 (83~85)	75,494	73,251	2,243	13.7	14.4	-6.3
83 医療業	35,554	34,969	585	8.1	8.2	4.1
85 社会保険・社会福祉・介護事業	39,679	38,052	1,627	19.3	20.8	-8.2
Q 複合サービス事業 (86, 87)	1,198	732	466	4.2	13.7	-7.9
R サービス業 (他に分類されないもの) (88~96)	55,239	40,139	15,100	22.6	19.6	31.2
91 職業紹介・労働者派遣業	25,092	13,941	11,151	31.7	23.6	43.6
92 その他の事業サービス業	23,219	20,186	3,033	15.5	16.9	7.2
S, T 公務 (他に分類されるものを除く)・その他 (97, 98, 99)	7,016	4,182	2,834	-11.8	-1.4	-23.6

(注) 平成19年11月改定の「日本標準産業分類」に基づく区分により表章したもの。

第4表 一般職業紹介状況（全数）（新規学卒者を除きパートタイムを含む）

平成23年12月

項目 年月	月間有効求職者数		月間有効求人数		有効求人倍率		新規求職申込件数		新規求人数		新規求人倍率		就職件数	
	季調	実数	季調	実数	季節	実数	季調	実数	季調	実数	季節	実数	季調	実数
	対前月 増減率	対前年 同月 増減率	対前月 増減率	対前年 同月 増減率			対前月 増減率	対前年 同月 増減率	対前月 増減率	対前年 同月 増減率			対前月 増減率	対前年 同月 増減率
	%	%	%	%	倍	倍	%	%	%	%	倍	倍	%	%
平成19年	—	▲3.2	—	▲5.0	—	1.04	—	▲3.8	—	▲6.4	—	1.52	—	▲4.2
平成20年	—	▲0.1	—	▲16.0	—	0.88	—	2.0	—	▲15.8	—	1.25	—	▲8.6
平成21年	—	32.1	—	▲28.5	—	0.47	—	22.0	—	▲23.0	—	0.79	—	6.8
平成22年	—	▲2.0	—	7.2	—	0.52	—	▲2.3	—	9.3	—	0.89	—	7.7
平成23年	—	▲4.2	—	19.3	—	0.65	—	▲2.9	—	14.7	—	1.05	—	0.6
平成18年度	—	▲4.4	—	3.4	—	1.06	—	▲3.0	—	1.4	—	1.56	—	▲0.5
平成19年度	—	▲3.4	—	▲7.7	—	1.02	—	▲3.7	—	▲9.0	—	1.47	—	▲5.7
平成20年度	—	6.9	—	▲19.1	—	0.77	—	11.5	—	▲18.3	—	1.08	—	▲6.3
平成21年度	—	26.8	—	▲26.1	—	0.45	—	11.2	—	▲18.2	—	0.79	—	8.6
平成22年度	—	▲5.3	—	17.4	—	0.56	—	▲2.1	—	15.0	—	0.93	—	5.2
22年 1月	▲2.1	13.3	1.8	▲19.4	0.46	0.48	▲1.2	▲6.6	0.0	▲13.4	0.82	0.79	▲2.9	6.6
2月	▲1.1	6.4	1.6	▲13.0	0.47	0.50	0.1	▲7.9	0.5	▲2.1	0.83	0.85	▲1.0	4.7
3月	▲0.2	4.2	3.2	▲4.4	0.48	0.50	2.5	1.1	3.8	7.3	0.84	0.77	2.2	13.8
4月	▲0.5	0.3	▲0.6	1.0	0.48	0.45	▲2.1	▲4.3	1.0	5.7	0.86	0.64	1.7	13.9
5月	▲0.2	▲1.7	2.8	7.2	0.50	0.44	1.6	1.7	0.6	12.3	0.85	0.78	▲0.1	14.2
6月	▲0.9	▲4.5	3.5	11.3	0.52	0.47	0.2	▲1.8	3.1	12.8	0.88	0.88	▲0.0	9.3
7月	▲0.6	▲7.1	1.4	13.4	0.53	0.50	▲0.7	▲5.4	▲0.2	9.3	0.88	0.97	0.3	5.3
8月	▲0.1	▲6.8	1.6	18.3	0.54	0.53	0.7	4.4	2.6	19.0	0.90	0.98	▲0.4	7.7
9月	▲0.1	▲6.0	1.4	19.4	0.55	0.57	▲1.3	2.8	0.4	17.3	0.92	0.99	▲0.2	7.8
10月	▲0.1	▲6.8	1.9	19.6	0.56	0.60	▲0.7	▲6.0	2.7	13.9	0.95	1.05	0.5	0.9
11月	▲0.3	▲5.7	1.5	23.8	0.57	0.62	▲0.9	3.3	1.2	22.6	0.97	1.07	▲0.6	6.1
12月	▲0.6	▲6.7	1.3	23.4	0.58	0.62	▲3.2	▲5.8	▲0.7	15.8	0.99	1.08	0.1	0.3
23年 1月	▲2.4	▲7.1	2.0	23.8	0.61	0.64	▲0.6	▲5.0	2.4	18.8	1.02	0.99	▲2.7	▲0.8
2月	▲0.0	▲5.8	2.6	25.0	0.62	0.66	7.9	2.7	4.0	22.9	0.99	1.02	1.5	0.9
3月	▲0.5	▲6.2	1.0	22.2	0.63	0.65	▲6.6	▲7.5	▲7.1	10.5	0.98	0.92	▲0.7	▲2.0
4月	1.8	▲4.7	▲1.7	19.6	0.61	0.56	9.7	0.9	5.8	12.2	0.95	0.71	3.2	▲1.2
5月	0.5	▲2.6	0.6	19.6	0.61	0.54	▲2.3	6.5	1.1	17.3	0.98	0.86	▲0.9	4.3
6月	0.7	▲1.8	3.4	18.0	0.63	0.56	▲3.0	▲2.2	▲0.7	12.6	1.00	1.01	2.0	1.7
7月	▲1.2	▲3.2	1.6	17.4	0.64	0.60	▲2.4	▲7.7	4.0	12.2	1.07	1.18	▲1.1	▲2.6
8月	▲0.8	▲2.5	1.6	19.4	0.66	0.65	2.7	2.9	0.9	18.4	1.05	1.13	▲1.3	4.3
9月	▲0.5	▲3.4	0.5	17.6	0.67	0.70	▲6.7	▲6.9	▲1.5	12.5	1.11	1.20	0.5	0.2
10月	0.2	▲3.2	1.4	17.1	0.67	0.72	0.9	▲4.5	2.5	11.8	1.13	1.23	▲0.5	0.8
11月	▲1.8	▲4.8	1.1	16.4	0.69	0.76	▲1.4	▲7.3	3.4	14.2	1.18	1.32	0.3	0.2
12月	▲0.8	▲5.1	2.0	16.9	0.71	0.77	▲3.5	▲8.2	▲0.7	14.4	1.22	1.34	1.8	2.0

(注) 1. 季節調整法はセンサス局法Ⅱ(X-12-ARIMA)による。なお、平成22年12月以前の数値は、平成23年1月分公表時に新季節指数により改訂されている。

2. ▲は減少である。

第5表 - 1 季節調整済新規求人倍率（新規学卒者を除きパートタイムを含む）

西暦	和暦	1月	2月	3月	4月	5月	6月	7月	8月	9月	10月	11月	12月	年計	年度計
63年	38年	0.87	0.90	0.93	0.93	1.00	1.07	1.12	0.96	1.02	0.98	1.08	1.06	0.99	1.04
64年	39年	1.10	1.10	1.09	1.17	1.15	1.19	1.18	1.12	1.14	1.07	1.04	1.07	1.12	1.08
65年	40年	0.97	0.96	0.98	0.93	0.90	0.82	0.82	0.79	0.77	0.81	0.78	0.81	0.88	0.86
66年	41年	0.85	0.92	0.99	0.97	0.98	1.00	1.04	1.10	1.15	1.16	1.15	1.17	1.04	1.12
67年	42年	1.21	1.23	1.26	1.34	1.34	1.33	1.39	1.43	1.40	1.33	1.41	1.33	1.32	1.36
68年	43年	1.40	1.34	1.29	1.28	1.31	1.39	1.35	1.39	1.37	1.30	1.42	1.38	1.36	1.38
69年	44年	1.42	1.50	1.47	1.52	1.47	1.55	1.55	1.58	1.61	1.72	1.65	1.71	1.54	1.62
70年	45年	1.71	1.70	1.66	1.61	1.68	1.65	1.55	1.54	1.63	1.55	1.52	1.56	1.61	1.52
71年	46年	1.38	1.37	1.37	1.35	1.33	1.28	1.29	1.24	1.18	1.18	1.20	1.22	1.29	1.27
72年	47年	1.33	1.32	1.30	1.32	1.40	1.42	1.49	1.55	1.57	1.73	1.89	2.14	1.51	1.70
73年	48年	2.14	2.04	1.93	2.07	2.14	2.29	2.22	2.17	2.25	2.23	2.36	1.76	2.14	2.07
74年	49年	1.86	1.84	1.75	1.59	1.55	1.41	1.33	1.26	1.18	1.12	1.03	0.92	1.40	1.18
75年	50年	1.07	0.97	0.96	1.02	0.94	0.93	0.95	0.98	0.97	0.95	0.96	0.85	0.97	0.98
76年	51年	1.06	1.00	1.03	1.04	1.05	1.07	1.04	1.00	0.98	0.97	0.95	0.93	1.02	0.97
77年	52年	0.90	0.88	0.89	0.86	0.84	0.81	0.80	0.81	0.81	0.81	0.80	0.86	0.85	0.83
78年	53年	0.80	0.86	0.90	0.88	0.86	0.91	0.94	0.93	0.93	0.95	0.98	1.06	0.91	0.96
79年	54年	0.96	1.00	1.07	1.09	1.09	1.12	1.11	1.15	1.20	1.19	1.18	1.19	1.11	1.13
80年	55年	1.11	1.10	1.14	1.14	1.12	1.10	1.07	1.06	1.03	1.01	0.99	1.00	1.07	1.02
81年	56年	0.99	0.96	0.91	0.93	0.96	0.97	1.02	1.00	0.94	0.94	0.93	0.99	0.96	0.93
82年	57年	0.89	0.90	0.86	0.84	0.88	0.88	0.89	0.90	0.87	0.86	0.86	0.87	0.87	0.87
83年	58年	0.87	0.87	0.90	0.89	0.88	0.89	0.90	0.93	0.93	0.94	0.97	0.95	0.89	0.92
84年	59年	0.96	0.95	0.94	0.96	0.96	0.94	0.97	0.97	0.95	0.99	0.99	1.00	0.96	0.97
85年	60年	1.00	1.00	0.99	0.99	1.00	0.98	0.95	0.97	0.95	0.93	0.93	0.96	0.97	0.95
86年	61年	0.95	0.93	0.91	0.91	0.90	0.86	0.87	0.94	0.89	0.91	0.89	0.91	0.91	0.91
87年	62年	0.91	0.95	1.03	1.00	0.99	1.04	1.11	1.14	1.20	1.25	1.28	1.37	1.08	1.20
88年	63年	1.36	1.36	1.41	1.45	1.47	1.58	1.56	1.59	1.66	1.64	1.69	1.76	1.53	1.63
89年	元年	1.73	1.72	1.75	1.80	1.88	1.92	1.92	1.93	1.95	1.94	2.03	1.96	1.85	1.93
90年	2年	1.97	2.00	1.96	2.01	2.05	2.11	2.13	2.13	2.15	2.15	2.14	2.08	2.07	2.11
91年	3年	2.07	2.18	2.13	2.12	2.10	2.10	2.06	2.01	1.97	2.05	1.94	1.80	2.05	1.95
92年	4年	1.83	1.80	1.75	1.72	1.67	1.60	1.58	1.55	1.52	1.49	1.41	1.45	1.61	1.49
93年	5年	1.40	1.35	1.30	1.26	1.23	1.19	1.15	1.13	1.11	1.08	1.09	1.08	1.20	1.13
94年	6年	1.06	1.11	1.08	1.08	1.07	1.09	1.09	1.10	1.11	1.06	1.06	1.06	1.08	1.07
95年	7年	1.04	1.10	1.06	1.06	1.07	1.04	1.06	1.08	1.05	1.09	1.12	1.10	1.06	1.09
96年	8年	1.08	1.14	1.17	1.14	1.20	1.20	1.22	1.21	1.23	1.24	1.24	1.24	1.19	1.22
97年	9年	1.24	1.24	1.26	1.22	1.24	1.25	1.21	1.21	1.19	1.16	1.13	1.09	1.20	1.13
98年	10年	1.03	1.00	0.95	0.95	0.94	0.90	0.87	0.91	0.87	0.85	0.87	0.87	0.92	0.89
99年	11年	0.90	0.89	0.88	0.90	0.80	0.83	0.87	0.86	0.88	0.89	0.88	0.92	0.87	0.90
00年	12年	0.97	0.96	0.98	1.00	1.02	1.05	1.09	1.08	1.11	1.13	1.15	1.14	1.05	1.08
01年	13年	1.15	1.10	1.04	1.07	1.07	1.04	1.04	0.99	0.96	0.91	0.91	0.87	1.01	0.96
02年	14年	0.88	0.88	0.91	0.90	0.93	0.94	0.94	0.97	0.95	0.95	0.96	1.00	0.93	0.96
03年	15年	1.00	1.00	1.01	1.03	1.03	1.03	1.06	1.10	1.11	1.16	1.17	1.20	1.07	1.12
04年	16年	1.19	1.18	1.22	1.25	1.25	1.27	1.28	1.30	1.35	1.40	1.41	1.41	1.29	1.35
05年	17年	1.42	1.46	1.43	1.43	1.44	1.47	1.48	1.47	1.48	1.43	1.52	1.54	1.46	1.49
06年	18年	1.56	1.59	1.53	1.55	1.63	1.58	1.56	1.56	1.55	1.53	1.58	1.60	1.56	1.56
07年	19年	1.51	1.55	1.59	1.58	1.55	1.55	1.53	1.51	1.43	1.46	1.46	1.44	1.52	1.47
08年	20年	1.44	1.42	1.34	1.38	1.34	1.28	1.26	1.22	1.16	1.11	1.02	0.98	1.25	1.08
09年	21年	0.89	0.78	0.79	0.78	0.76	0.78	0.78	0.77	0.78	0.79	0.78	0.81	0.79	0.79
10年	22年	0.82	0.83	0.84	0.86	0.85	0.88	0.88	0.90	0.92	0.95	0.97	0.99	0.89	0.93
11年	23年	1.02	0.99	0.98	0.95	0.98	1.00	1.07	1.05	1.11	1.13	1.18	1.22	1.05	

(注) 1. 季節調整法はセンサス局法Ⅱ(X-12-ARIMA)による。なお、平成22年12月以前の数値は、平成23年1月分公表時に新季節指数により改訂されている。

2. 昭和48年から沖縄を含む。ただし、昭和47年度計には沖縄を含む。

3. 年計及び年度計は実数値。



第5表 - 2 季節調整済有効求人倍率（新規学卒者を除きパートタイムを含む）

西暦	和暦	1月	2月	3月	4月	5月	6月	7月	8月	9月	10月	11月	12月	年計	年度計
63年	38年	0.56	0.60	0.64	0.68	0.71	0.80	0.77	0.72	0.71	0.71	0.72	0.73	0.70	0.73
64年	39年	0.75	0.76	0.76	0.79	0.81	0.83	0.83	0.82	0.83	0.81	0.79	0.78	0.80	0.79
65年	40年	0.74	0.71	0.71	0.70	0.66	0.63	0.60	0.58	0.57	0.57	0.56	0.55	0.64	0.61
66年	41年	0.58	0.62	0.67	0.70	0.71	0.73	0.72	0.78	0.82	0.85	0.85	0.85	0.74	0.81
67年	42年	0.87	0.90	0.91	0.94	0.97	1.00	1.02	1.08	1.09	1.09	1.11	1.10	1.00	1.05
68年	43年	1.11	1.09	1.08	1.07	1.09	1.10	1.11	1.12	1.14	1.14	1.17	1.17	1.12	1.14
69年	44年	1.19	1.20	1.21	1.24	1.25	1.29	1.30	1.33	1.34	1.39	1.41	1.46	1.30	1.37
70年	45年	1.49	1.47	1.44	1.43	1.43	1.44	1.41	1.39	1.39	1.36	1.33	1.31	1.41	1.35
71年	46年	1.29	1.23	1.21	1.18	1.15	1.10	1.09	1.07	1.03	1.02	1.00	0.99	1.12	1.06
72年	47年	0.98	1.02	1.05	1.07	1.08	1.09	1.13	1.19	1.25	1.31	1.36	1.48	1.16	1.30
73年	48年	1.60	1.65	1.61	1.63	1.74	1.82	1.87	1.86	1.83	1.86	1.93	1.84	1.76	1.74
74年	49年	1.64	1.53	1.45	1.34	1.35	1.27	1.18	1.09	1.02	0.95	0.88	0.79	1.20	0.98
75年	50年	0.75	0.71	0.67	0.68	0.63	0.59	0.56	0.55	0.55	0.55	0.55	0.55	0.61	0.59
76年	51年	0.58	0.61	0.63	0.65	0.64	0.66	0.67	0.67	0.66	0.64	0.64	0.62	0.64	0.64
77年	52年	0.61	0.60	0.60	0.61	0.56	0.54	0.53	0.53	0.53	0.53	0.52	0.52	0.56	0.54
78年	53年	0.51	0.53	0.54	0.57	0.54	0.54	0.56	0.57	0.59	0.59	0.60	0.60	0.56	0.59
79年	54年	0.62	0.63	0.66	0.70	0.69	0.71	0.72	0.73	0.75	0.77	0.78	0.79	0.71	0.74
80年	55年	0.77	0.76	0.77	0.77	0.76	0.77	0.76	0.74	0.73	0.73	0.71	0.70	0.75	0.73
81年	56年	0.69	0.68	0.67	0.67	0.67	0.68	0.70	0.69	0.68	0.67	0.66	0.67	0.68	0.67
82年	57年	0.66	0.65	0.63	0.62	0.60	0.60	0.60	0.60	0.60	0.60	0.59	0.59	0.61	0.60
83年	58年	0.59	0.59	0.59	0.59	0.59	0.59	0.59	0.60	0.61	0.62	0.62	0.63	0.60	0.61
84年	59年	0.64	0.64	0.64	0.64	0.64	0.64	0.65	0.65	0.66	0.66	0.66	0.67	0.65	0.66
85年	60年	0.68	0.69	0.68	0.69	0.69	0.69	0.69	0.68	0.68	0.67	0.67	0.67	0.68	0.67
86年	61年	0.67	0.66	0.65	0.63	0.62	0.60	0.60	0.61	0.61	0.61	0.61	0.61	0.62	0.62
87年	62年	0.62	0.63	0.64	0.64	0.65	0.66	0.68	0.71	0.74	0.77	0.81	0.84	0.70	0.76
88年	63年	0.87	0.90	0.92	0.95	0.98	1.01	1.04	1.06	1.08	1.10	1.12	1.14	1.01	1.08
89年	元年	1.15	1.17	1.17	1.19	1.25	1.27	1.30	1.29	1.30	1.31	1.33	1.33	1.25	1.30
90年	2年	1.33	1.36	1.36	1.35	1.39	1.42	1.46	1.44	1.44	1.44	1.45	1.44	1.40	1.43
91年	3年	1.43	1.44	1.44	1.41	1.44	1.44	1.44	1.40	1.36	1.36	1.34	1.31	1.40	1.34
92年	4年	1.25	1.22	1.19	1.14	1.13	1.10	1.08	1.05	1.02	0.99	0.96	0.93	1.08	1.00
93年	5年	0.91	0.88	0.85	0.82	0.80	0.76	0.74	0.72	0.70	0.68	0.67	0.66	0.76	0.71
94年	6年	0.65	0.64	0.65	0.65	0.63	0.63	0.63	0.64	0.65	0.65	0.64	0.63	0.64	0.64
95年	7年	0.64	0.65	0.66	0.65	0.63	0.62	0.61	0.62	0.62	0.62	0.62	0.63	0.63	0.64
96年	8年	0.65	0.66	0.68	0.69	0.69	0.70	0.72	0.72	0.72	0.73	0.74	0.74	0.70	0.72
97年	9年	0.74	0.74	0.74	0.74	0.74	0.74	0.74	0.73	0.71	0.70	0.68	0.67	0.72	0.69
98年	10年	0.63	0.61	0.57	0.56	0.54	0.52	0.51	0.50	0.49	0.48	0.47	0.47	0.53	0.50
99年	11年	0.48	0.48	0.48	0.47	0.46	0.46	0.47	0.47	0.48	0.49	0.49	0.50	0.48	0.49
00年	12年	0.51	0.52	0.54	0.56	0.56	0.58	0.60	0.61	0.62	0.64	0.65	0.65	0.59	0.62
01年	13年	0.65	0.64	0.63	0.62	0.61	0.61	0.60	0.58	0.57	0.54	0.52	0.51	0.59	0.56
02年	14年	0.50	0.51	0.52	0.52	0.53	0.53	0.54	0.55	0.55	0.56	0.56	0.57	0.54	0.56
03年	15年	0.58	0.59	0.60	0.61	0.61	0.62	0.63	0.65	0.67	0.70	0.72	0.75	0.64	0.69
04年	16年	0.76	0.76	0.77	0.78	0.80	0.82	0.83	0.84	0.86	0.88	0.91	0.92	0.83	0.86
05年	17年	0.91	0.91	0.93	0.94	0.94	0.95	0.96	0.96	0.96	0.98	0.99	1.01	0.95	0.98
06年	18年	1.03	1.04	1.05	1.05	1.07	1.07	1.08	1.07	1.07	1.06	1.06	1.06	1.06	1.06
07年	19年	1.06	1.05	1.06	1.06	1.07	1.07	1.06	1.05	1.03	1.01	0.98	0.97	1.04	1.02
08年	20年	0.97	0.96	0.96	0.95	0.94	0.92	0.90	0.86	0.83	0.79	0.75	0.70	0.88	0.77
09年	21年	0.64	0.57	0.53	0.48	0.45	0.44	0.43	0.43	0.43	0.44	0.43	0.44	0.47	0.45
10年	22年	0.46	0.47	0.48	0.48	0.50	0.52	0.53	0.54	0.55	0.56	0.57	0.58	0.52	0.56
11年	23年	0.61	0.62	0.63	0.61	0.61	0.63	0.64	0.66	0.67	0.67	0.69	0.71	0.65	

(注) 1. 季節調整法はセンサス局法Ⅱ(X-12-ARIMA)による。なお、平成22年12月以前の数値は、平成23年1月分公表時に新季節指数により改訂されている。

2. 昭和48年から沖縄を含む。ただし、昭和47年度計には沖縄を含む。

3. 年計及び年度計は実数値。

第6表 都道府県・地域別有効求人倍率（季節調整値）（新規学卒者を除きパートタイムを含む）

		22年		23年												対前月 差
		12月	1月	2月	3月	4月	5月	6月	7月	8月	9月	10月	11月	12月		
全国計		0.58	0.61	0.62	0.63	0.61	0.61	0.63	0.64	0.66	0.67	0.67	0.69	0.71	0.02	
都 道 府 県 別	北海道	0.45	0.44	0.43	0.45	0.46	0.44	0.45	0.45	0.47	0.49	0.49	0.52	0.54	0.02	
	青森県	0.42	0.46	0.48	0.39	0.39	0.37	0.38	0.42	0.43	0.43	0.47	0.48	0.51	0.03	
	岩手県	0.49	0.49	0.50	0.47	0.41	0.45	0.47	0.55	0.57	0.59	0.65	0.67	0.71	0.04	
	宮城県	0.51	0.52	0.51	0.50	0.44	0.46	0.53	0.62	0.69	0.74	0.74	0.79	0.80	0.01	
	秋田県	0.46	0.48	0.50	0.50	0.48	0.48	0.51	0.55	0.57	0.57	0.57	0.58	0.62	0.04	
	山形県	0.53	0.58	0.60	0.62	0.59	0.63	0.63	0.63	0.66	0.65	0.65	0.70	0.70	0.00	
	福島県	0.47	0.50	0.50	0.49	0.49	0.50	0.57	0.62	0.64	0.68	0.68	0.71	0.74	0.03	
	茨城県	0.55	0.59	0.61	0.61	0.61	0.61	0.62	0.65	0.67	0.68	0.70	0.72	0.73	0.01	
	栃木県	0.58	0.60	0.61	0.58	0.55	0.55	0.59	0.63	0.64	0.63	0.64	0.67	0.67	0.00	
	群馬県	0.68	0.72	0.70	0.73	0.73	0.79	0.76	0.77	0.77	0.79	0.79	0.81	0.85	0.04	
	埼玉県	0.46	0.49	0.51	0.52	0.53	0.50	0.49	0.49	0.50	0.51	0.51	0.52	0.51	-0.01	
	千葉県	0.48	0.49	0.51	0.51	0.53	0.49	0.50	0.51	0.54	0.55	0.56	0.57	0.56	-0.01	
	東京都	0.70	0.75	0.77	0.79	0.79	0.81	0.80	0.82	0.84	0.85	0.87	0.90	0.91	0.01	
	神奈川県	0.43	0.44	0.46	0.47	0.47	0.46	0.47	0.47	0.48	0.49	0.50	0.50	0.51	0.01	
	新潟県	0.60	0.68	0.67	0.67	0.65	0.64	0.65	0.67	0.66	0.68	0.67	0.70	0.72	0.02	
	富山県	0.82	0.87	0.86	0.86	0.81	0.84	0.85	0.88	0.90	0.88	0.88	0.89	0.94	0.05	
	石川県	0.66	0.74	0.75	0.77	0.80	0.79	0.76	0.79	0.82	0.86	0.87	0.87	0.88	0.01	
	福井県	0.95	1.03	1.04	1.05	1.04	1.02	1.01	1.04	1.07	1.09	1.12	1.10	1.11	0.01	
	山梨県	0.57	0.59	0.63	0.63	0.59	0.57	0.55	0.57	0.62	0.62	0.64	0.64	0.64	0.00	
長野県	0.61	0.63	0.68	0.68	0.67	0.68	0.71	0.76	0.78	0.77	0.74	0.76	0.76	0.00		
岐阜県	0.66	0.71	0.74	0.76	0.78	0.75	0.76	0.78	0.82	0.82	0.80	0.79	0.82	0.03		
静岡県	0.54	0.58	0.60	0.61	0.57	0.54	0.56	0.58	0.62	0.64	0.64	0.66	0.68	0.02		
愛知県	0.72	0.78	0.81	0.82	0.81	0.78	0.83	0.89	0.92	0.94	0.96	0.98	1.00	0.02		
三重県	0.62	0.68	0.72	0.73	0.70	0.67	0.65	0.69	0.72	0.74	0.74	0.75	0.76	0.01		
滋賀県	0.54	0.60	0.61	0.62	0.62	0.60	0.62	0.60	0.63	0.62	0.58	0.58	0.59	0.01		
京都府	0.62	0.61	0.63	0.65	0.62	0.62	0.63	0.66	0.68	0.67	0.68	0.69	0.72	0.03		
大阪府	0.59	0.61	0.64	0.64	0.64	0.64	0.64	0.65	0.65	0.66	0.68	0.69	0.70	0.01		
兵庫県	0.54	0.57	0.59	0.59	0.58	0.57	0.58	0.59	0.60	0.61	0.60	0.61	0.62	0.01		
奈良県	0.55	0.59	0.55	0.55	0.52	0.52	0.55	0.59	0.61	0.61	0.61	0.63	0.62	-0.01		
和歌山県	0.64	0.66	0.69	0.72	0.71	0.71	0.71	0.70	0.72	0.70	0.71	0.76	0.76	0.00		
鳥取県	0.68	0.72	0.71	0.74	0.70	0.71	0.71	0.65	0.68	0.66	0.63	0.65	0.67	0.02		
島根県	0.80	0.78	0.79	0.84	0.83	0.82	0.85	0.83	0.85	0.88	0.88	0.88	0.92	0.04		
岡山県	0.75	0.76	0.84	0.87	0.86	0.86	0.89	0.89	0.91	0.92	0.96	0.97	1.00	0.03		
広島県	0.76	0.79	0.80	0.82	0.79	0.76	0.77	0.80	0.81	0.81	0.82	0.84	0.83	-0.01		
山口県	0.67	0.68	0.69	0.72	0.73	0.73	0.73	0.74	0.74	0.74	0.75	0.76	0.81	0.05		
徳島県	0.78	0.79	0.79	0.84	0.84	0.86	0.87	0.91	0.93	0.93	0.92	0.93	0.91	-0.02		
香川県	0.81	0.84	0.87	0.90	0.94	0.97	0.99	1.01	1.03	1.02	1.01	1.04	1.05	0.01		
愛媛県	0.69	0.72	0.72	0.72	0.76	0.77	0.75	0.77	0.77	0.75	0.77	0.75	0.74	-0.01		
高知県	0.56	0.57	0.57	0.57	0.60	0.60	0.58	0.60	0.62	0.62	0.62	0.61	0.59	-0.02		
福岡県	0.53	0.55	0.55	0.56	0.55	0.56	0.55	0.56	0.58	0.59	0.60	0.61	0.64	0.03		
佐賀県	0.57	0.61	0.61	0.62	0.61	0.62	0.63	0.63	0.63	0.63	0.63	0.64	0.64	0.00		
長崎県	0.52	0.53	0.51	0.52	0.55	0.56	0.59	0.61	0.59	0.57	0.60	0.62	0.64	0.02		
熊本県	0.54	0.57	0.59	0.60	0.60	0.59	0.59	0.61	0.60	0.60	0.62	0.66	0.68	0.02		
大分県	0.58	0.62	0.65	0.67	0.66	0.65	0.66	0.66	0.66	0.66	0.64	0.68	0.67	-0.01		
宮崎県	0.52	0.54	0.54	0.56	0.56	0.56	0.58	0.58	0.60	0.60	0.60	0.61	0.61	0.00		
鹿児島県	0.48	0.50	0.51	0.52	0.53	0.53	0.53	0.54	0.56	0.57	0.59	0.60	0.60	0.00		
沖縄県	0.31	0.30	0.31	0.30	0.29	0.28	0.28	0.28	0.26	0.27	0.28	0.32	0.35	0.03		
地 域 別	北海道	0.45	0.44	0.43	0.45	0.46	0.44	0.45	0.45	0.47	0.49	0.49	0.52	0.54	0.02	
	東北	0.48	0.50	0.51	0.49	0.46	0.47	0.51	0.57	0.61	0.63	0.64	0.67	0.70	0.03	
	南関東	0.56	0.59	0.61	0.62	0.63	0.62	0.62	0.63	0.65	0.65	0.67	0.68	0.68	0.00	
	北関東・甲信	0.60	0.63	0.65	0.65	0.63	0.64	0.66	0.69	0.71	0.70	0.71	0.73	0.74	0.01	
	北陸	0.70	0.77	0.77	0.77	0.76	0.76	0.76	0.78	0.79	0.81	0.81	0.82	0.85	0.03	
	東海	0.65	0.70	0.73	0.74	0.73	0.70	0.72	0.77	0.80	0.82	0.82	0.84	0.86	0.02	
	近畿	0.58	0.60	0.62	0.63	0.62	0.61	0.62	0.63	0.64	0.65	0.65	0.66	0.67	0.01	
	中国	0.74	0.75	0.78	0.81	0.79	0.78	0.80	0.80	0.82	0.82	0.83	0.84	0.86	0.02	
	四国	0.71	0.73	0.74	0.76	0.79	0.80	0.80	0.82	0.83	0.82	0.83	0.83	0.82	-0.01	
九州	0.50	0.52	0.53	0.54	0.54	0.53	0.54	0.55	0.55	0.55	0.57	0.59	0.60	0.01		

(注) 1. 季節調整法は、センサス局法Ⅱ(X-12-ARIMA)による。

なお、平成22年12月以前の数値は、平成23年1月分公表時に新季節指数により改訂されている。

2. 各ブロックの構成県は、以下のとおり。

北海道（北海道）、東北（青森県、岩手県、宮城県、秋田県、山形県、福島県）、南関東（埼玉県、千葉県、東京都、神奈川県）、北関東・甲信（茨城県、栃木県、群馬県、山梨県、長野県）、北陸（新潟県、富山県、石川県、福井県）、東海（岐阜県、静岡県、愛知県、三重県）、近畿（滋賀県、京都府、大阪府、兵庫県、奈良県、和歌山県）、中国（鳥取県、島根県、岡山県、広島県、山口県）、四国（徳島県、香川県、愛媛県、高知県）、九州（福岡県、佐賀県、長崎県、熊本県、大分県、宮崎県、鹿児島県、沖縄県）

第7表 一般職業紹介状況（新規学卒者を除きパートタイムを含む）

	月間有効求職者数		月間有効求人数		有効 求人倍率	新規求職申込件数		新規求人数		新規 求人倍率	就職件数		就職率	充足率
	対前年同期比	対前年同期比	対前年同期比	対前年同期比		対前年同期比	対前年同期比	対前年同期比	対前年同期比					
	人	%	人	%	倍	件数	%	人	%	倍	件数	%	%	%
平成19年	2,094,404	▲3.2	2,179,802	▲5.0	1.04	530,522	▲3.8	805,648	▲6.4	1.52	170,598	▲4.2	32.2	21.2
平成20年	2,091,492	▲0.1	1,831,664	▲16.0	0.88	540,995	2.0	678,509	▲15.8	1.25	155,902	▲8.6	28.8	23.0
平成21年	2,762,480	32.1	1,308,885	▲28.5	0.47	659,889	22.0	522,738	▲23.0	0.79	166,554	6.8	25.2	31.9
平成22年	2,705,935	▲2.0	1,403,634	7.2	0.52	644,847	▲2.3	571,476	9.3	0.89	179,304	7.7	27.8	31.4
平成23年	2,593,291	▲4.2	1,674,223	19.3	0.65	626,331	▲2.9	655,439	14.7	1.05	180,328	0.6	28.8	27.5
22年 1～3月	2,702,275	7.7	1,325,100	▲12.4	* 0.47	705,938	▲4.3	566,078	▲3.3	* 0.83	173,551	8.8	24.6	30.7
4～6月	2,927,297	▲2.0	1,319,465	6.3	* 0.50	717,109	▲1.9	539,418	10.1	* 0.87	191,696	12.4	26.7	35.5
7～9月	2,681,577	▲6.6	1,429,851	17.1	* 0.54	603,443	0.4	591,941	15.1	* 0.90	180,102	6.9	29.8	30.4
10～12月	2,512,589	▲6.4	1,540,119	22.2	* 0.57	552,899	▲3.0	588,468	17.3	* 0.97	171,868	2.5	31.1	29.2
23年 1～3月	2,530,791	▲6.3	1,638,067	23.6	* 0.62	680,401	▲3.6	663,404	17.2	* 1.00	172,196	▲0.8	25.3	26.0
4～6月	2,837,280	▲3.1	1,570,699	19.0	* 0.62	728,781	1.6	614,503	13.9	* 0.98	194,508	1.5	26.7	31.7
7～9月	2,600,912	▲3.0	1,689,459	18.2	* 0.66	579,262	▲4.0	676,705	14.3	* 1.08	181,104	0.6	31.3	26.8
10～12月	2,404,179	▲4.3	1,798,667	16.8	* 0.69	516,879	▲6.5	667,145	13.4	* 1.18	173,506	1.0	33.6	26.0

- (注) 1. 数値は、原数値の月平均値である。  
 2. \*印は、四半期の求人倍率（新規・有効）で、季節調整値である。  
 3. 就職率＝就職件数／新規求職申込件数。充足率＝就職件数／新規求人数。  
 4. ▲は減少である。