

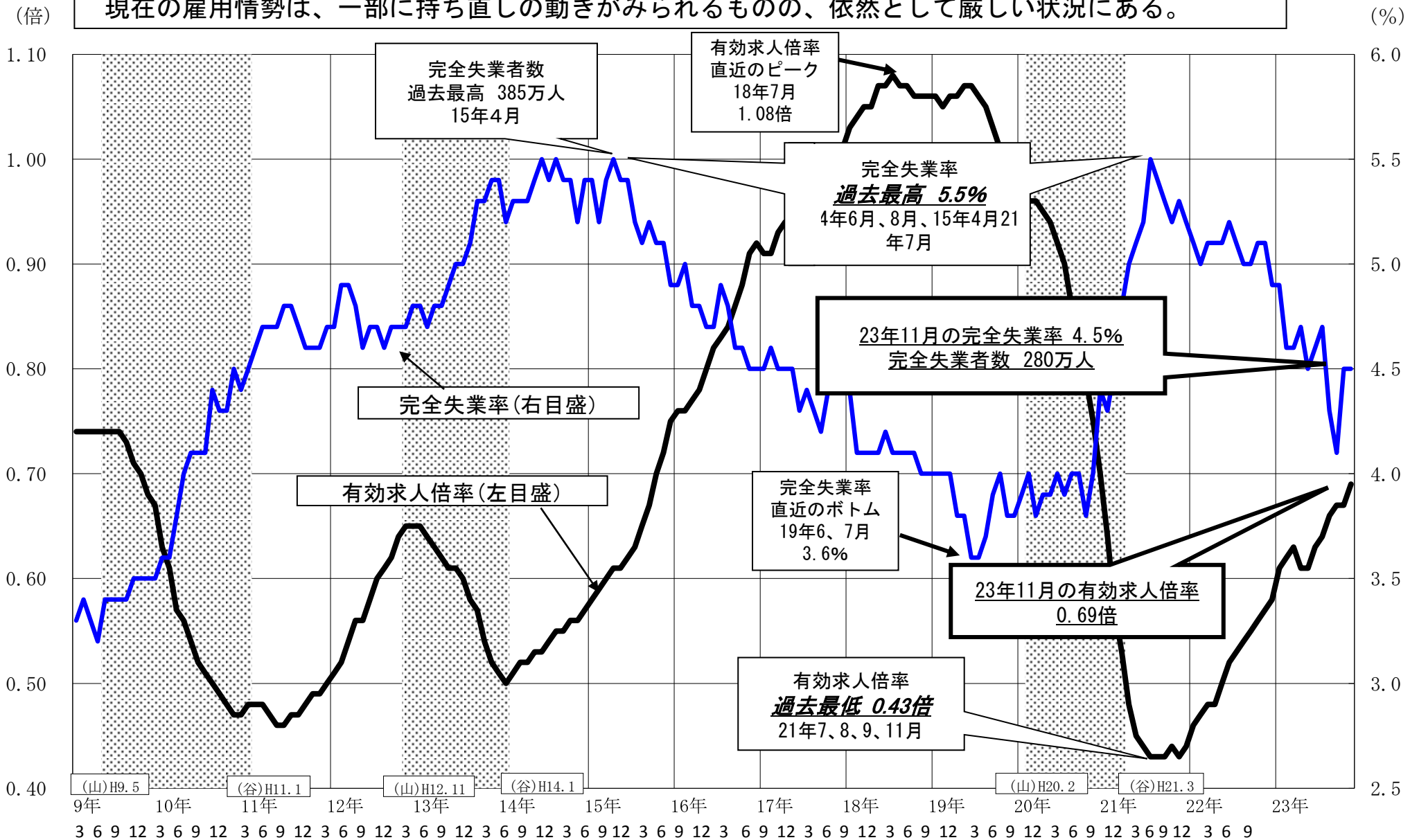
被災地の雇用情勢



日本はひとつ
しごとプロジェクト

完全失業率と有効求人倍率の動向

現在の雇用情勢は、一部に持ち直しの動きがみられるものの、依然として厳しい状況にある。



(資料出所) 総務省「労働力調査」、厚生労働省「職業安定業務統計」

※シャドー部分は景気後退期、直近の景気の谷は暫定的に設定。

(注)平成23年3月～8月の完全失業率、完全失業者数は岩手県、宮城県及び福島県を除いた結果であるが、9月以降は一部調査区を除いた全国の調査結果であるため、単純に比較することはできない。



日本はひとつ
しごとプロジェクト

震災による雇用の状況(月次)

平成23年12月28日
厚生労働省
(人、件、%)

		3月	4月	5月	6月	7月	8月	9月	10月	11月
○有効 求人数	岩手県	15,304	16,244	18,282	19,602	21,810	21,693	22,078	24,119	24,619
	宮城県	25,614	28,241	32,650	37,913	42,547	45,405	46,909	46,792	49,240
	福島県	20,372	23,114	24,573	29,111	30,097	30,546	31,277	31,390	32,380
	3県計	61,290	67,599	75,505	86,626	94,454	97,644	100,264	102,301	106,239
	前月比	▲ 8.9	10.3	11.7	14.7	9.0	3.4	2.7	2.0	3.8
○新規 求人数	岩手県	5,709	7,987	9,982	8,969	9,847	9,464	9,378	11,007	10,998
	宮城県	8,839	15,223	15,973	17,286	18,832	18,291	19,053	18,544	18,647
	福島県	7,030	11,633	11,470	13,175	12,892	12,174	12,849	12,921	13,839
	3県計	21,578	34,843	37,425	39,430	41,571	39,929	41,280	42,472	43,484
	前月比	▲ 26.6	61.5	7.4	5.4	5.4	▲ 3.9	3.4	2.9	2.4
○有効 求職者数	岩手県	32,752	40,042	40,943	41,386	39,875	38,007	37,120	36,878	36,637
	宮城県	51,666	64,428	70,521	72,111	68,880	65,385	63,338	63,000	62,193
	福島県	41,172	47,044	49,389	50,788	48,592	47,378	46,049	46,251	45,888
	3県計	125,590	151,514	160,853	164,285	157,347	150,770	146,507	146,129	144,718
	前月比	▲ 5.6	20.6	6.2	2.1	▲ 4.2	▲ 4.2	▲ 2.8	▲ 0.3	▲ 1.0
○新規 求職者数	岩手県	7,785	14,532	10,800	9,911	9,424	9,154	8,695	8,599	8,507
	宮城県	9,772	23,755	20,113	14,874	13,853	13,439	12,276	13,025	12,397
	福島県	8,901	15,636	14,479	12,684	11,618	11,623	10,375	11,073	10,804
	3県計	26,458	53,923	45,392	37,469	34,895	34,216	31,346	32,697	31,708
	前月比	▲ 24.7	103.8	▲ 15.8	▲ 17.5	▲ 6.9	▲ 1.9	▲ 8.4	4.3	▲ 3.0

		3月	4月	5月	6月	7月	8月	9月	10月	11月
○就職件数	岩手県	3,326	3,580	4,127	4,716	3,957	3,644	4,130	3,836	3,560
	宮城県	2,461	3,378	4,580	5,288	5,051	4,984	5,038	4,793	4,366
	福島県	3,028	3,445	4,245	4,761	4,196	4,387	4,450	4,232	3,938
	3県計	8,815	10,403	12,952	14,765	13,204	13,015	13,618	12,861	11,864
	前年比	▲ 40.7	▲ 19.5	24.3	25.0	19.6	26.9	15.6	15.0	11.9
○雇用創出基金 事業 (就職件数) (12月22日現在)	岩手県	6,149								
	宮城県	8,676								
	福島県	11,473								
	3県計	26,298								
○雇用保険 受給資格 決定件数	岩手県	1,583	10,527	4,151	2,088	1,515	1,399	1,305	1,502	1,268
	宮城県	2,271	19,229	14,134	4,901	2,928	2,715	2,627	3,373	2,239
	福島県	2,708	14,188	8,039	3,560	2,571	2,313	2,136	2,203	1,826
	3県計	6,562	43,944	26,324	10,549	7,014	6,427	6,068	7,078	5,333
	前年比	▲ 11.4	213.1	215.1	49.7	2.6	2.7	▲ 4.4	▲ 2.4	▲ 14.5
○雇用保険 受給者 実人員	岩手県	6,872	12,102	14,947	15,752	14,208	12,865	10,783	9,846	8,888
	宮城県	7,361	12,780	15,617	16,536	15,477	14,688	12,723	12,165	11,757
	福島県	10,673	19,845	31,637	35,410	31,649	28,903	24,193	21,874	19,352
	3県計	24,906	44,727	62,201	67,698	61,334	56,456	47,700	43,895	40,097
	前年比	▲ 24.0	41.6	110.2	108.3	93.9	81.0	63.6	59.7	48.0
下の段は個別延 長給付 等※を含む 数値 (※)個別延長給 付、特例延長給 付、広域延長給 付	岩手県	6,872	12,102	14,947	15,752	14,208	12,865	10,783	9,846	8,888
	宮城県	7,361	12,780	15,617	16,536	15,477	14,688	12,723	12,165	11,757
	福島県	9,811	18,056	23,753	25,816	23,862	22,609	19,965	18,128	15,744
	3県計	24,004	42,938	54,317	58,904	53,547	50,162	43,471	40,139	36,389
	前年比	▲ 26.2	34.9	100.3	101.9	97.1	94.4	83.9	93.9	97.1

注) 上記数値は全て被災3県(岩手県、宮城県、福島県)の合計。

数値の斜字体は季節調整値。

雇用保険の数値は自発的失業や定年退職、その他特例対象分も含む。

(参考)

○雇用保険離職票等交付件数 被災3県計 20万4,036件(3月12日~12月18日)(前年比1.5倍)

○雇用創出基金事業による計画状況 被災3県計 32,000人



日本紅十字会
社会福祉部

震災による雇用の状況(月次)(男女別)

平成23年12月28日
厚生労働省
(人、件、%)

		3月	4月	5月	6月	7月	8月	9月	10月	11月	
○有効求職者数	岩手県	男	17,286	20,970	21,325	20,358	18,081	16,597	15,969	15,435	14,692
		前年比	▲14.4	▲1.4	4.3	4.1	0.4	▲4.2	▲5.6	▲4.8	▲4.8
		女	18,694	24,293	24,601	23,829	21,699	20,480	19,951	19,616	18,964
	前年比	▲8.4	17.2	26.0	29.0	26.1	23.6	19.3	18.8	18.1	
	宮城県	男	26,672	34,178	36,551	36,303	33,199	30,933	29,219	28,615	27,350
		前年比	▲14.3	4.7	15.0	15.8	9.7	5.3	2.0	2.4	1.4
		女	26,848	35,603	39,387	40,570	37,169	34,888	33,644	33,241	31,913
	前年比	▲13.6	11.3	26.7	32.4	26.7	23.6	19.3	17.7	15.7	
	福島県	男	21,167	24,683	25,214	25,384	23,219	22,253	21,125	20,880	20,462
		前年比	▲17.9	▲8.6	▲3.3	1.1	▲2.1	▲2.0	▲4.8	▲3.4	▲2.3
		女	22,149	27,065	28,304	28,276	26,024	25,084	24,153	23,836	23,049
	前年比	▲12.3	3.5	14.1	17.6	14.7	11.9	8.9	9.3	8.4	
3県計	男	65,125	79,831	83,090	82,045	74,499	69,783	66,313	64,930	62,504	
	前年比	▲15.5	▲1.4	6.1	7.9	3.5	0.5	▲2.1	▲1.3	▲1.3	
	女	67,691	86,961	92,292	92,675	84,892	80,452	77,748	76,693	73,926	
前年比	▲11.8	10.3	22.4	26.7	22.6	19.7	15.9	15.2	13.9		
○新規求職者数	岩手県	男	4,392	8,105	5,258	4,320	3,659	3,762	3,794	3,720	3,390
		前年比	▲20.5	28.7	19.1	2.2	▲5.6	▲0.3	▲7.0	▲4.7	▲6.1
		女	5,112	10,848	6,093	5,016	4,067	4,522	4,583	4,440	4,105
	前年比	▲22.3	68.5	32.9	10.2	3.2	11.8	▲1.9	2.4	0.8	
	宮城県	男	5,609	13,627	9,163	6,715	5,794	5,838	5,577	5,893	5,046
		前年比	▲28.9	56.3	37.5	▲2.4	▲9.6	▲3.3	▲12.9	▲6.1	▲14.0
		女	5,777	15,584	11,788	8,227	6,269	6,753	6,650	6,736	5,905
	前年比	▲34.5	68.0	59.9	12.6	▲2.5	5.6	▲8.6	▲5.9	▲8.5	
	福島県	男	5,077	8,652	6,444	5,911	4,727	4,967	4,773	5,041	4,693
		前年比	▲26.6	17.0	17.0	6.9	▲11.1	1.8	▲10.1	▲2.0	▲1.3
		女	5,594	10,951	7,959	6,400	5,218	5,782	5,539	5,543	4,982
	前年比	▲25.8	39.9	40.7	10.7	1.0	3.9	▲5.4	▲0.9	▲4.5	
3県計	男	15,078	30,384	20,865	16,946	14,180	14,567	14,144	14,654	13,129	
	前年比	▲25.8	35.6	25.8	1.8	▲9.1	▲0.8	▲10.5	▲4.4	▲7.8	
	女	16,483	37,383	25,840	19,643	15,554	17,057	16,772	16,719	14,992	
前年比	▲28.1	58.8	46.7	11.3	0.1	6.6	▲5.8	▲2.2	▲4.8		
○就職件数	岩手県	男	1,180	1,563	2,016	2,291	2,035	1,766	1,919	1,895	1,652
		前年比	▲48.0	▲13.2	38.1	30.2	22.1	24.6	3.6	7.9	5.2
		女	2,145	2,014	2,108	2,423	1,919	1,871	2,208	1,939	1,907
	前年比	▲29.2	▲12.3	24.8	26.7	10.9	16.9	23.1	6.1	16.9	
	宮城県	男	983	1,583	2,282	2,585	2,475	2,503	2,452	2,343	2,117
		前年比	▲52.7	▲24.0	43.0	42.0	29.0	31.0	20.6	18.8	13.1
		女	1,475	1,792	2,289	2,693	2,566	2,470	2,576	2,445	2,242
	前年比	▲50.3	▲26.0	11.5	15.6	17.0	23.8	13.6	14.4	3.9	
	福島県	男	1,197	1,566	1,916	2,252	2,113	2,170	2,086	2,056	1,940
		前年比	▲34.1	▲15.6	13.9	12.5	23.6	40.4	18.8	26.5	20.9
		女	1,819	1,871	2,323	2,491	2,068	2,207	2,353	2,166	1,992
	前年比	▲31.7	▲22.3	22.5	28.1	15.8	26.6	15.2	18.2	14.9	
3県計	男	3,360	4,712	6,214	7,128	6,623	6,439	6,457	6,294	5,709	
	前年比	▲45.5	▲17.9	31.2	27.7	25.1	32.1	14.4	17.6	13.1	
	女	5,439	5,677	6,720	7,607	6,553	6,548	7,137	6,550	6,141	
前年比	▲37.2	▲20.3	19.2	23.0	14.8	22.7	17.0	13.0	11.2		

		3月	4月	5月	6月	7月	8月	9月	10月	11月	
○雇用保険受給資格決定件数	岩手県	男	786	4,151	1,716	898	691	609	581	650	561
		前年比	▲12.8	118.6	85.3	0.3	▲17.1	▲12.5	▲12.2	▲14.2	▲10.5
		女	797	6,376	2,435	1,190	824	790	724	852	707
	前年比	▲4.3	219.1	123.8	38.7	1.1	6.3	▲7.1	▲8.9	▲9.7	
	宮城県	男	1,120	9,086	5,611	1,949	1,326	1,192	1,166	1,651	977
		前年比	▲24.2	265.3	238.6	33.9	▲5.3	▲3.5	▲9.5	14.9	▲22.3
		女	1,151	10,143	8,523	2,952	1,602	1,523	1,461	1,722	1,262
	前年比	▲27.8	217.4	330.7	82.9	4.6	11.7	▲3.5	4.8	▲12.7	
	福島県	男	1,450	6,315	3,032	1,545	1,153	1,044	955	955	814
		前年比	17.1	220.1	149.8	49.6	6.0	10.2	▲2.2	▲17.4	▲18.6
		女	1,258	7,873	5,007	2,015	1,418	1,269	1,181	1,248	1,012
	前年比	▲7.6	217.1	236.0	69.0	21.1	▲0.4	4.6	▲5.9	▲10.0	
3県計	男	3,356	19,552	10,359	4,392	3,170	2,845	2,702	3,256	2,352	
	前年比	▲7.2	207.5	172.8	29.8	▲4.6	▲1.1	▲7.7	▲2.8	▲18.4	
	女	3,206	24,392	15,965	6,157	3,844	3,582	3,366	3,822	2,981	
前年比	▲15.4	217.7	250.3	68.0	9.3	6.0	▲1.6	▲2.1	▲11.1		
○雇用保険受給者実人員(※)内は個別延長給付等※を含む数値	岩手県	男	3,482	5,663	6,558	6,460	5,682	5,089	4,291	3,810	3,514
		前年比	(3,782)	(6,065)	(6,951)	(6,871)	(6,237)	(5,825)	(5,072)	(4,670)	(4,527)
		女	3,390	6,439	8,389	9,292	8,526	7,776	6,492	6,036	5,374
	前年比	(3,579)	(6,715)	(8,666)	(9,665)	(9,240)	(8,863)	(7,651)	(7,495)	(7,230)	
	宮城県	男	5,346	9,846	14,562	15,723	13,901	12,495	10,396	9,424	8,381
		前年比	(5,990)	(10,603)	(15,296)	(16,672)	(15,396)	(14,810)	(12,919)	(12,567)	(12,188)
		女	5,327	9,999	17,075	19,687	17,748	16,408	13,797	12,450	10,971
	前年比	(5,893)	(10,610)	(17,652)	(20,577)	(19,381)	(19,406)	(17,164)	(16,720)	(16,338)	
	福島県	男	4,921	8,904	10,796	11,396	10,380	9,687	8,634	7,807	6,816
		前年比	(5,343)	(9,417)	(11,269)	(12,135)	(11,659)	(11,355)	(10,582)	(10,432)	(9,916)
		女	4,890	9,152	12,957	14,420	13,482	12,922	11,331	10,321	8,928
	前年比	(5,344)	(9,641)	(13,403)	(15,259)	(15,153)	(15,453)	(14,258)	(14,482)	(14,033)	
3県計	男	13,749	24,413	31,916	33,579	29,963	27,271	23,321	21,041	18,711	
	前年比	(15,115)	(26,085)	(33,516)	(35,678)	(33,292)	(31,990)	(28,573)	(27,669)	(26,631)	
	女	13,607	25,590	38,421	43,399	39,756	37,106	31,620	28,807	25,273	
前年比	(14,816)	(26,966)	(39,721)	(45,501)	(43,774)	(43,722)	(39,073)	(38,697)	(37,601)		

注) 上記数値は全て被災3県(岩手県、宮城県、福島県)の合計。

全て原数値である。

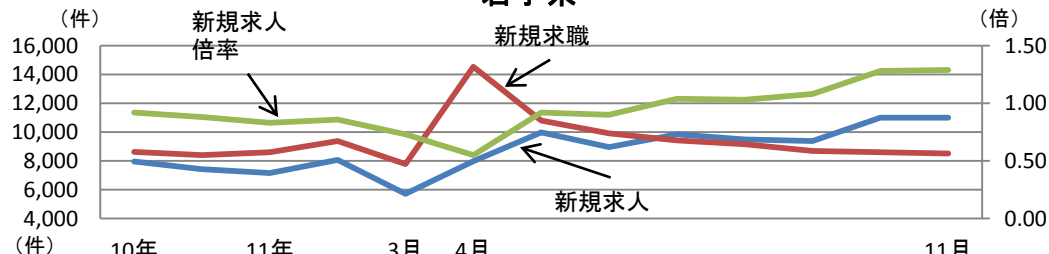
雇用保険の数値は自発的失業や定年退職、その他特例対象分も含む。

平成23年11月の求人・求職動向等

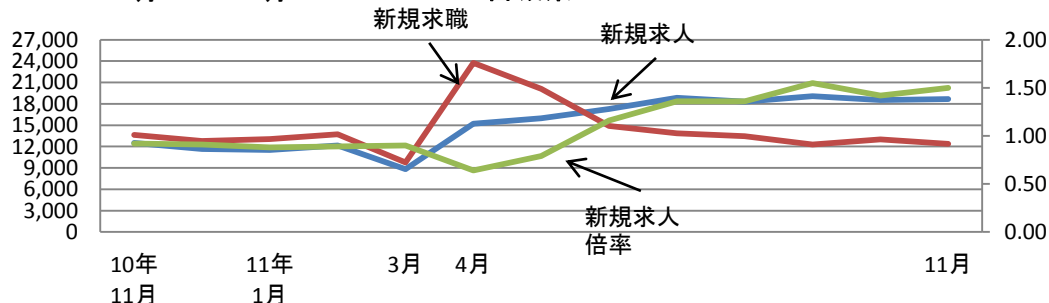
被災3県の新規求職・求人の動向

○3月は事業所や生産施設の損壊、ガソリン不足による人・物の移動制約、ライフラインの復旧の遅れなどの影響により、新規求職・求人ともに減少したが、4月は新規求職・求人ともに急増した。
 ○その後、新規求人数は5月・6月・7月と順調に増加し、11月は被災3県で43,484件(前月比2.4%増)、新規求職者数は5月以降減少傾向が続き、11月は被災3県で31,708件(前月比3.0%減)となっている。

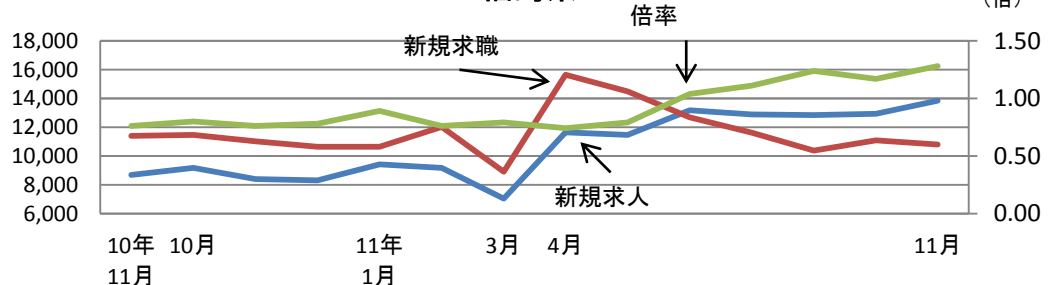
岩手県



宮城県



福島県

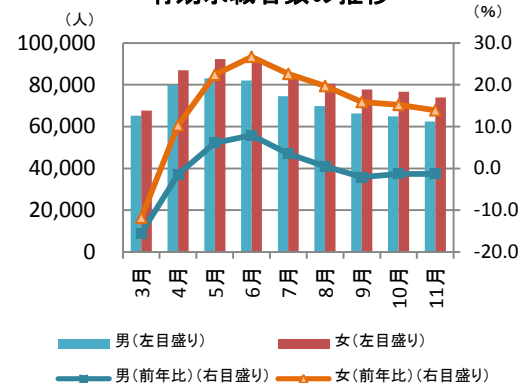


(出所)厚生労働省「職業安定業務統計」

男女別の雇用の動向

○有効求職者数の推移を男女別に見てみると、震災後は男女とも前年比で増加していた。
 ○男性が9月以降前年比が減少している一方で、女性はピーク時の6月に比べれば下がってきたものの、依然として前年に比べて増加が続いている。

有効求職者数の推移

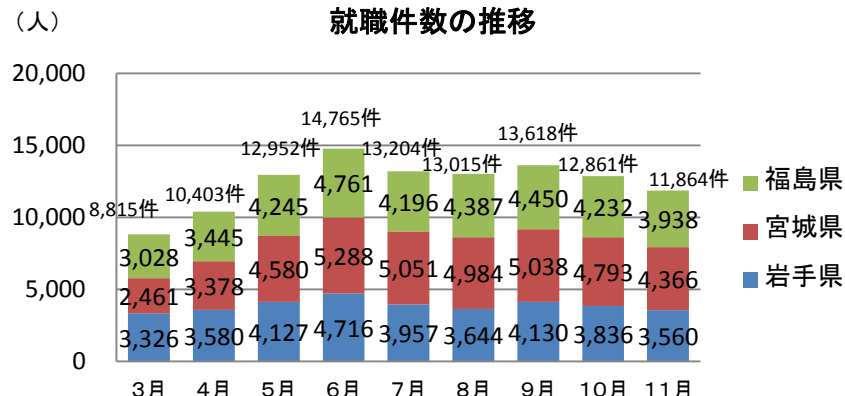


(出所)厚生労働省「職業安定業務統計」

就職件数の推移

○被災3県の11月の就職件数は、1万1,864件である。
 前年同月に比べると、11.9%増加している。

就職件数の推移



(参考)

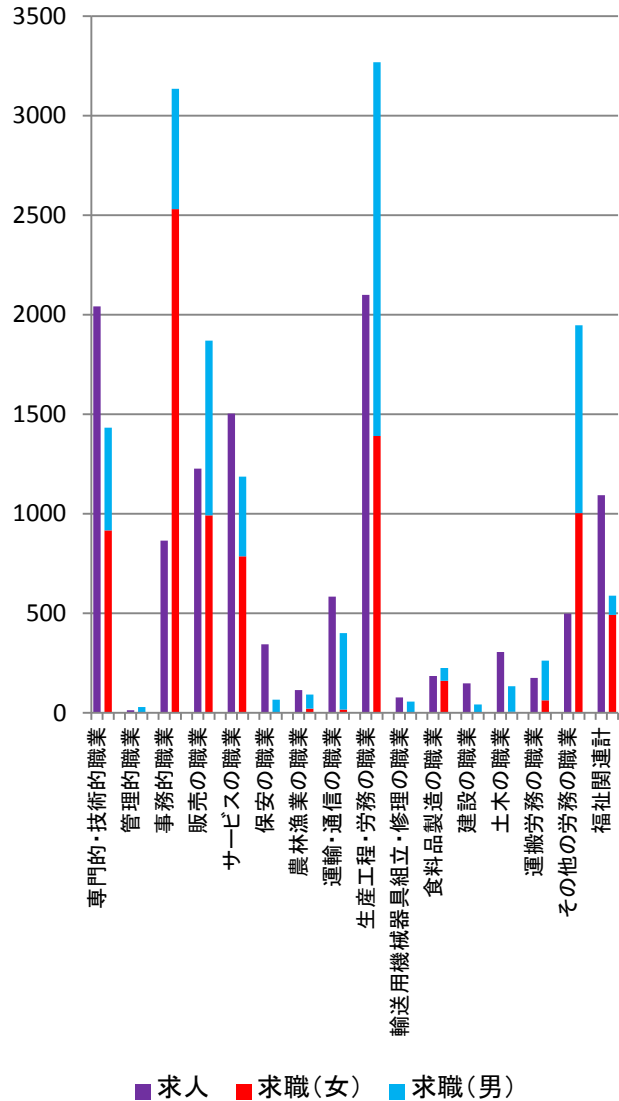
○雇用創出基金事業による就職件数は、被災3県で28,006件(12月22日現在)
 (内訳: 岩手県6,149件、宮城県8,676件、福島県13,181件)

(資料出所)厚生労働省調べ

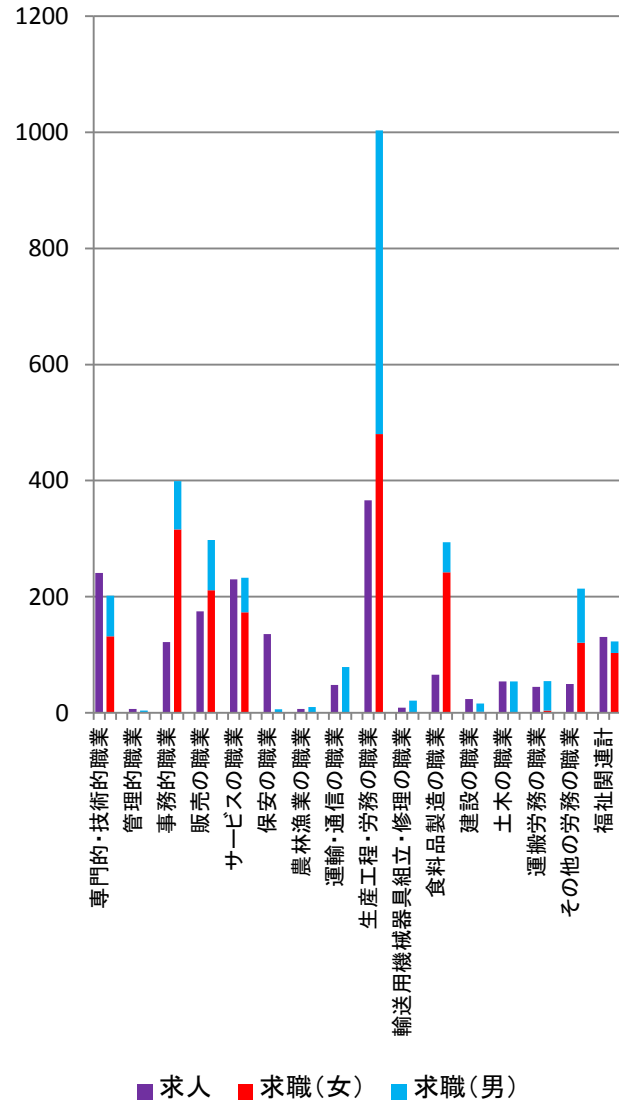
ハローワーク別の有効求人人数・有効求職者数(11月)

岩手県

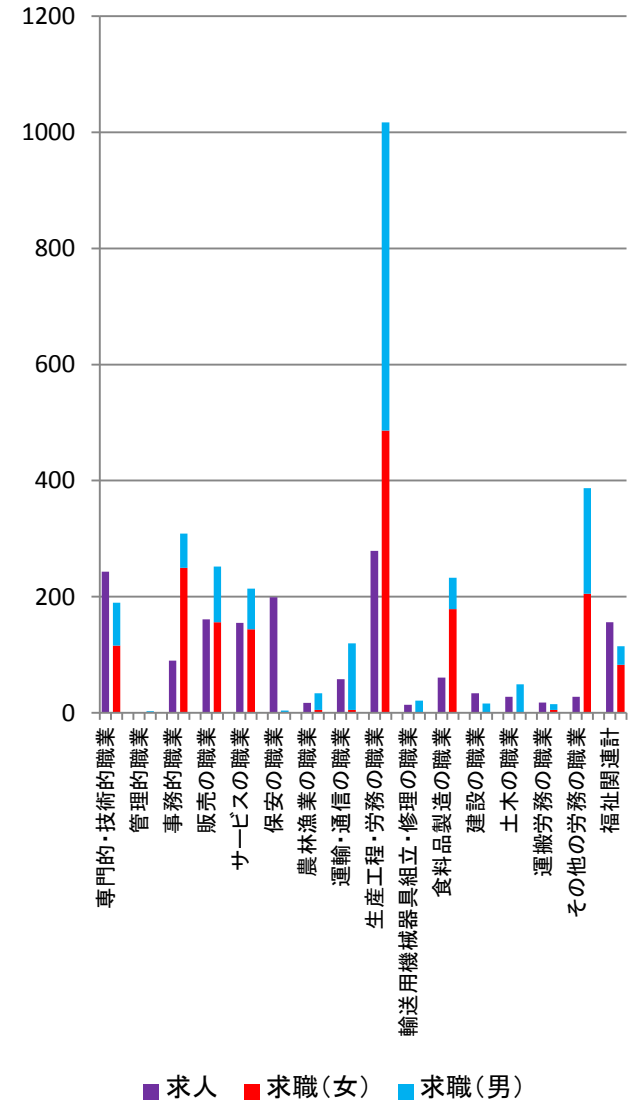
盛岡所



釜石所



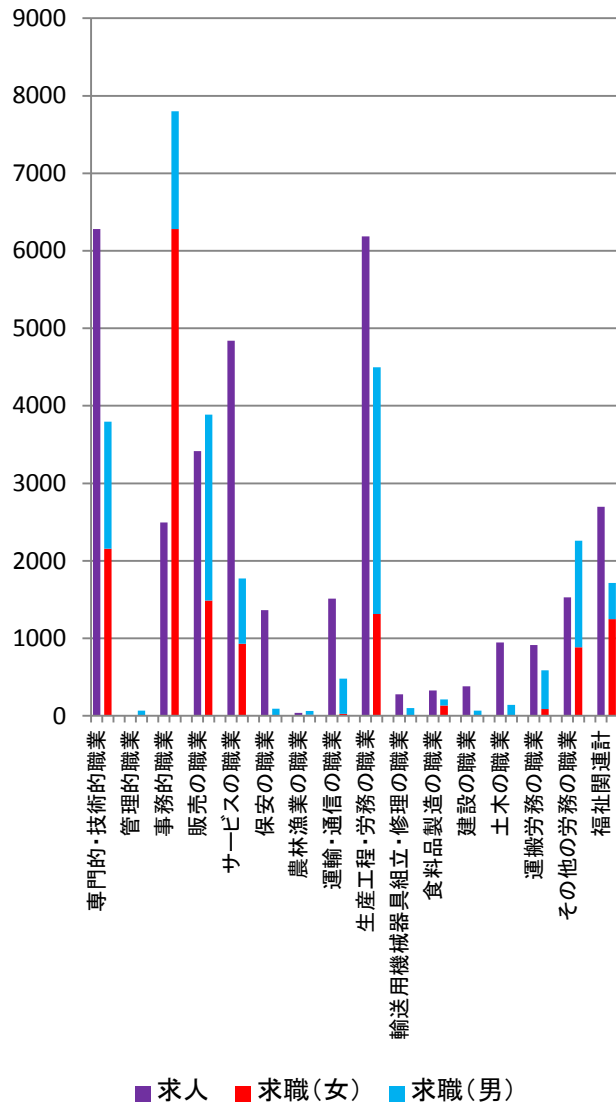
宮古所



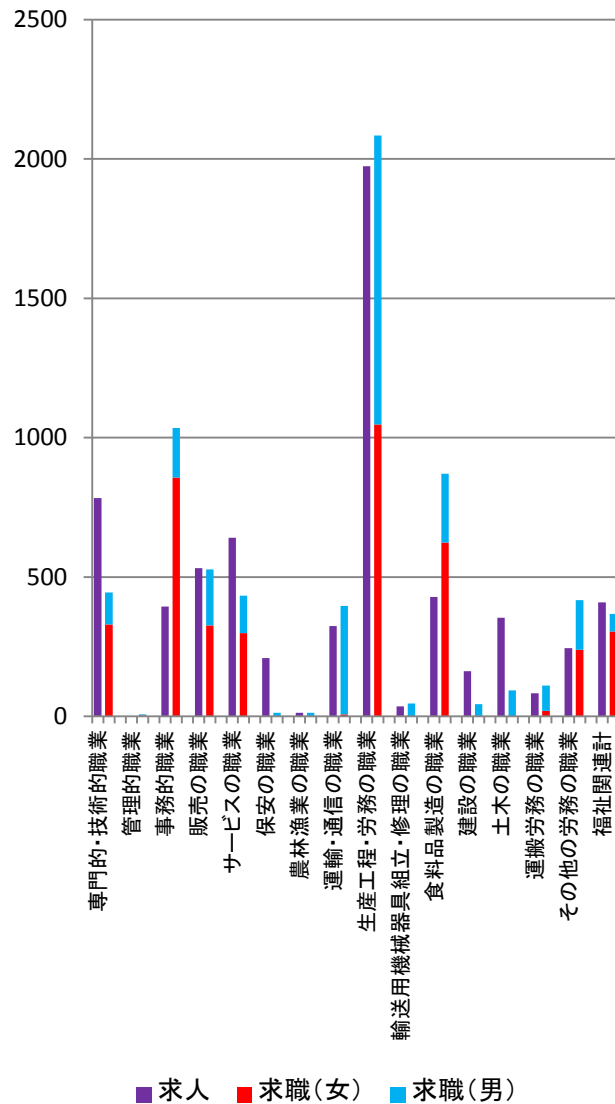
ハローワーク別の有効求人数・有効求職者数(11月)

宮城県

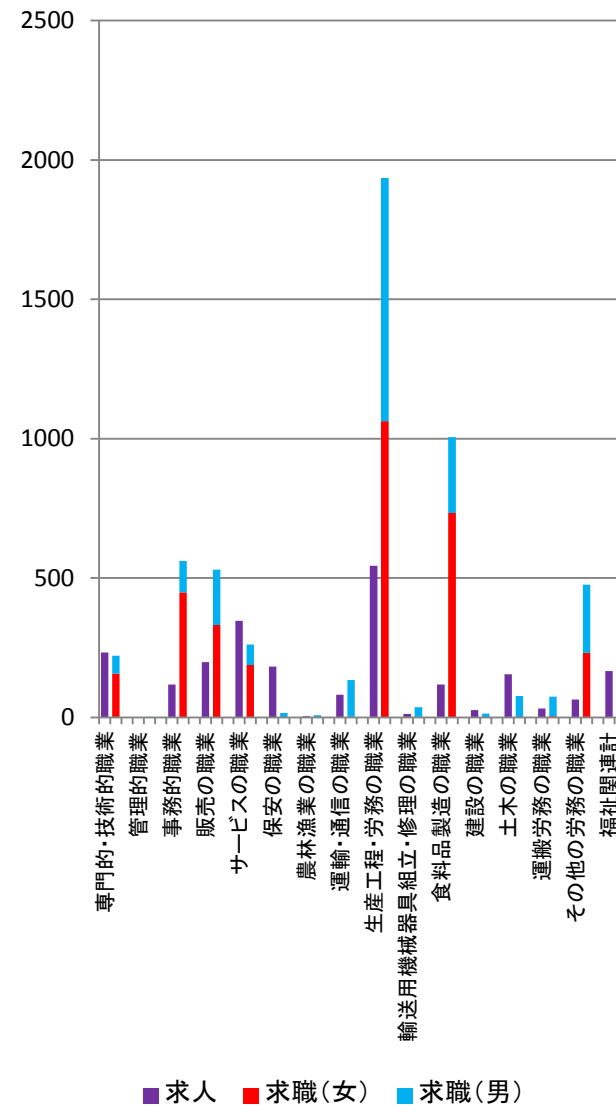
仙台所



石巻所



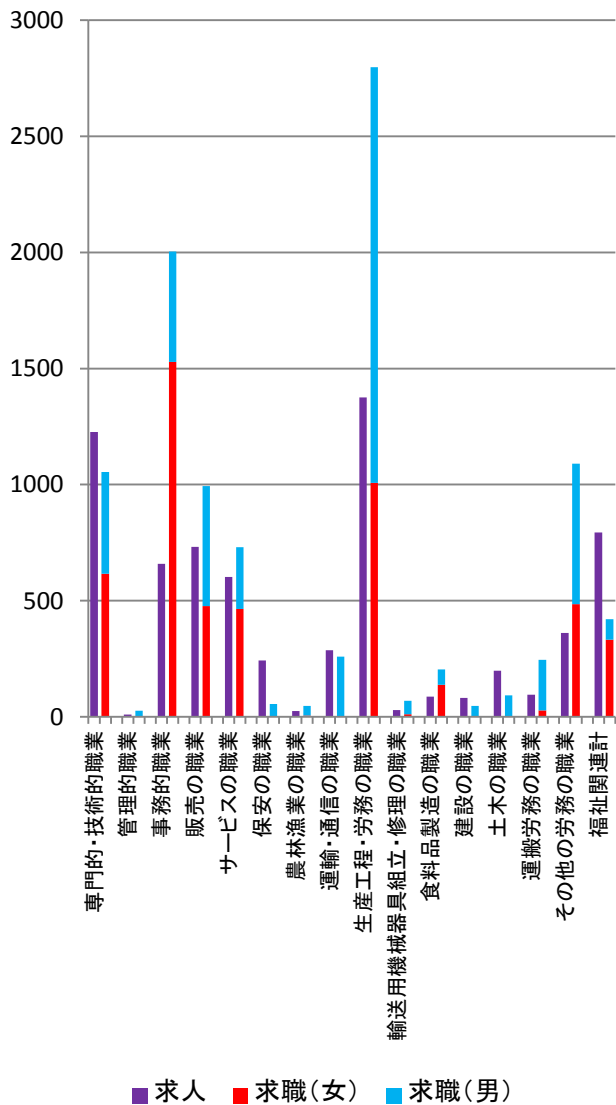
気仙沼所



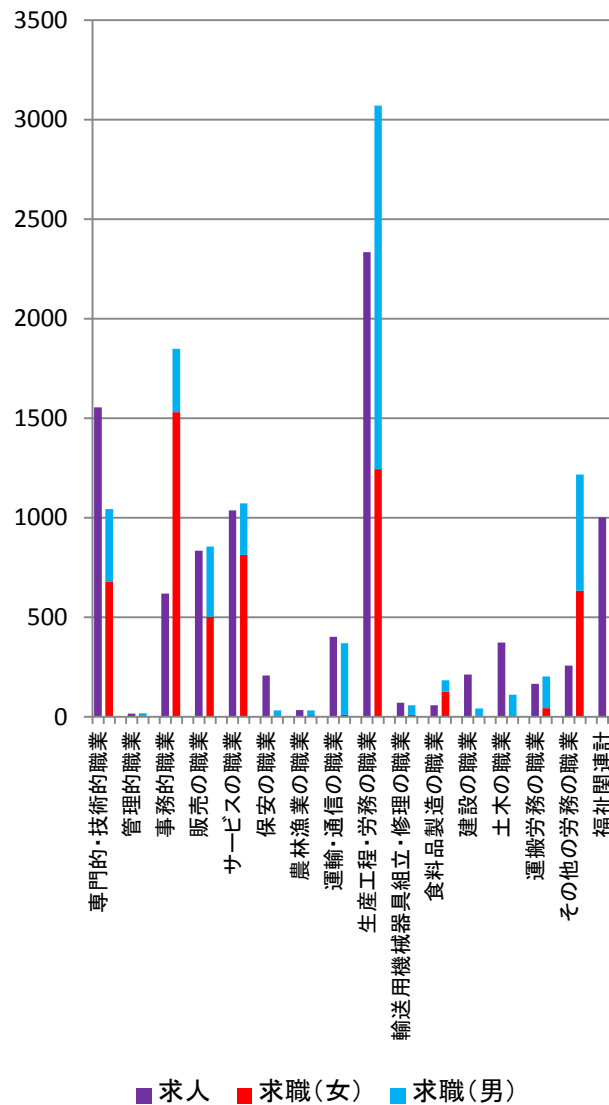
ハローワーク別の有効求人数・有効求職者数(11月)

福島県

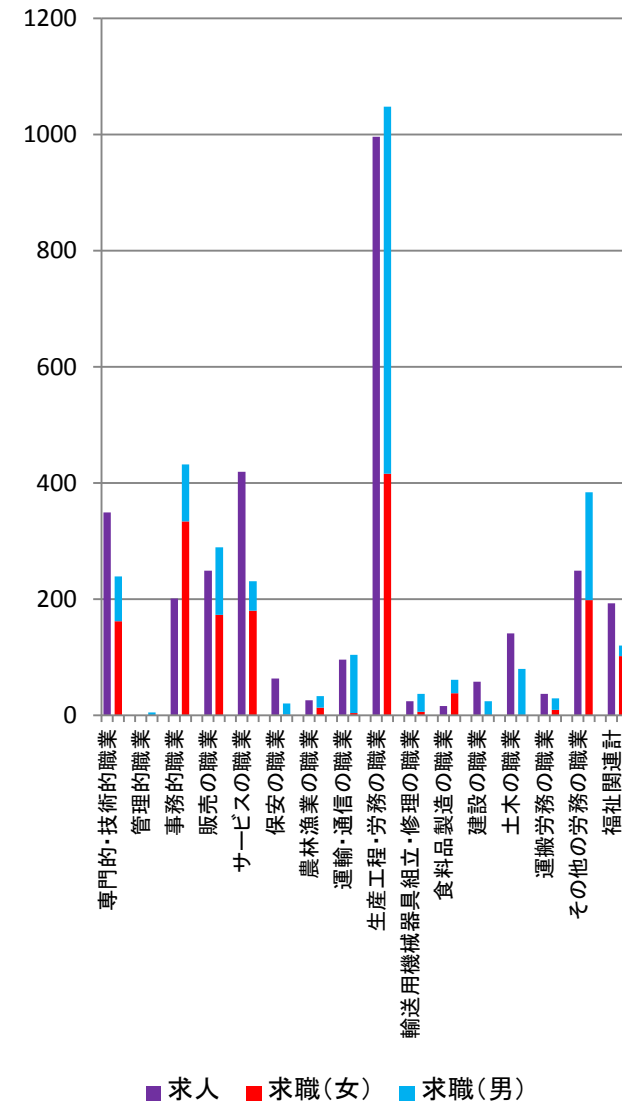
福島所



平所

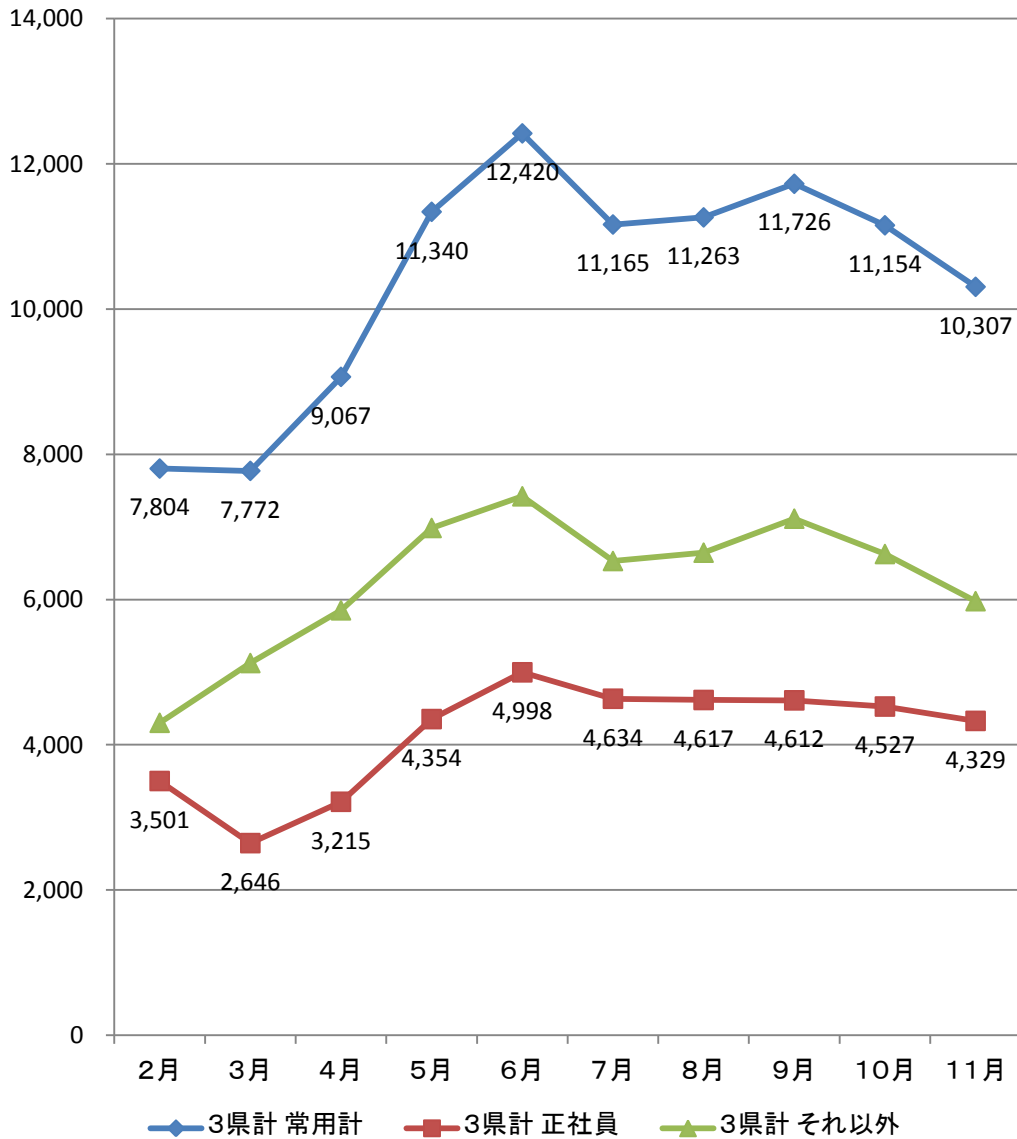


相双所

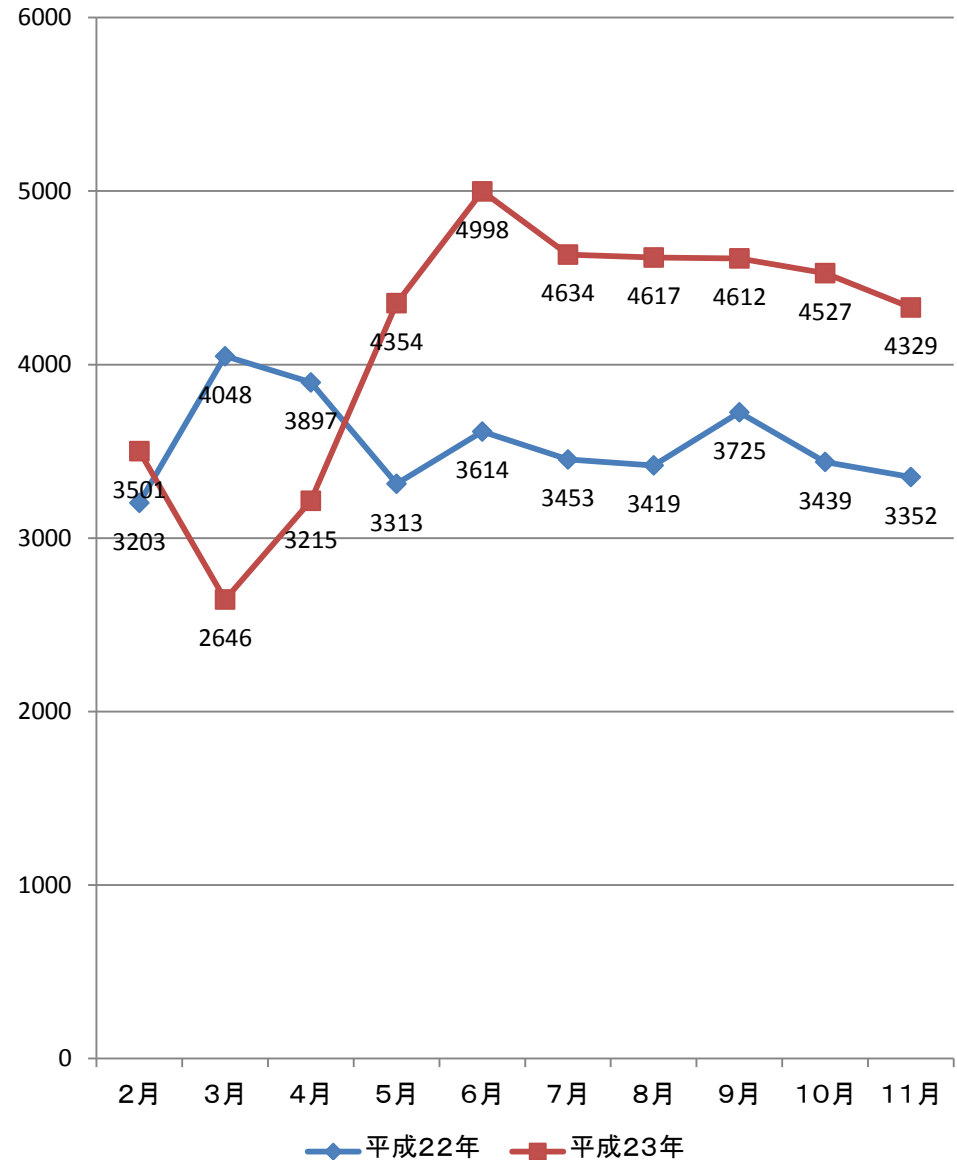


被災3県における正社員等の就職件数の推移

被災3県における正社員等の就職件数の推移(平成23年)



被災3県における正社員の就職件数の推移



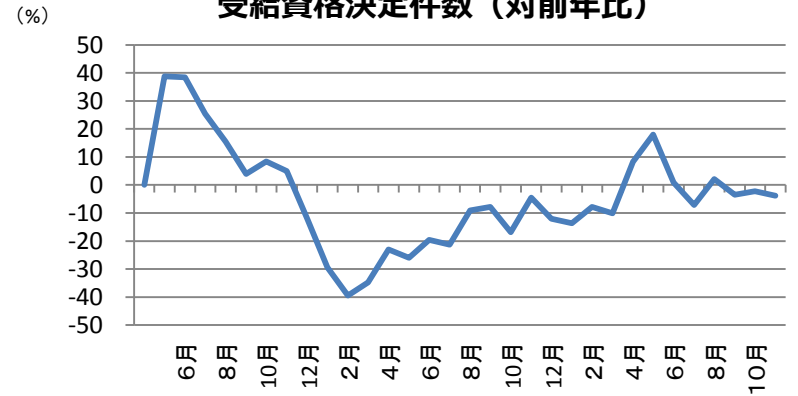
雇用保険受給資格決定件数等の動向

○平成23年11月の受給資格決定件数は、13.0万件と前年比3.9%減となっている。

○受給資格者のうち特定受給資格者(解雇等による離職)割合は、28.7%と前月より1.7ポイント低下した。

- ・被災3県の受給資格決定件数は、岩手県1,268件(前年比0.9倍)、宮城県2,239件(前年比0.8倍)、福島県1,826件(前年比0.9倍)となっている。
- ・被災3県の特定受給資格者割合は、岩手県24.3%、宮城県25.1%、福島県27.9%となっている。

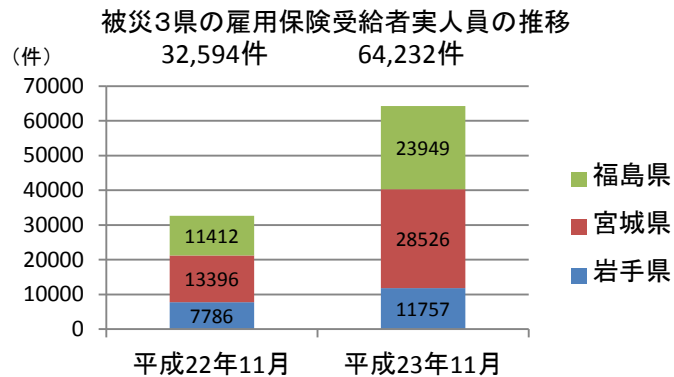
受給資格決定件数(対前年比)



(出所)厚生労働省「雇用保険業務統計」

雇用保険受給者実人員の推移

○被災3県の雇用保険受給者実人員(※)は6万4,232件、対前年同月比97.1%増となっている。



※ 個別延長給付等(個別延長給付、特例延長給付、広域延長給付)を含む。

注) 自発的失業や定年退職、その他特例(休業、一時離職)対象分も含む。

(参考)

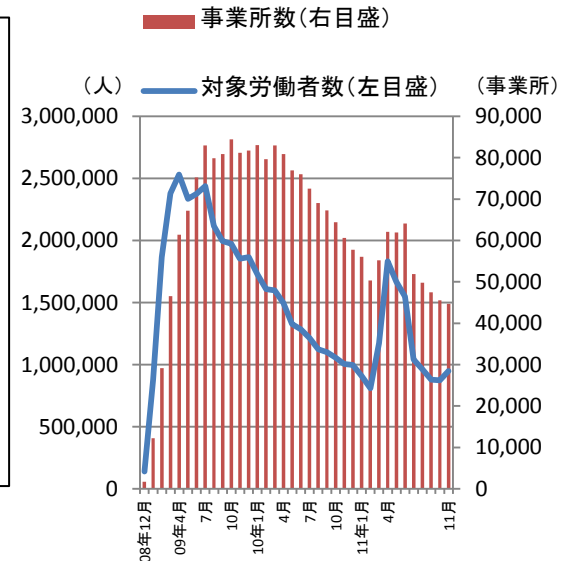
○被災3県の雇用保険受給資格決定件数は、5,333件、前年同月比14.5%減少(11月分)。

(資料出所)厚生労働省調べ

雇用調整助成金等に関する休業等実施計画届受理状況

○11月の休業等実施計画届の受理状況は、44,702事業所(前月比842か所の減少)、対象者数は947,102人(同72,368人の増加)となっている。

○うち被災3県については、2,568事業所(前月比4%減)、対象者数は67,879人(同3%減)となっている。



(出所)厚生労働省調べ