



報道関係者 各位

平成23年8月30日 (火)

【照会先】

職業安定局雇用政策課

中央労働市場情報官 古屋 (内線5740)

(代表電話) 03 (5253) 1111

(直通電話) 03 (3595) 3290

一般職業紹介状況 (平成23年7月分)

- 平成23年7月の有効求人倍率は0.64倍で、前月に比べて0.01ポイント上昇。
- 平成23年7月の新規求人倍率は1.07倍で、前月に比べて0.07ポイント上昇。

厚生労働省では、公共職業安定所（ハローワーク）における求人、求職、就職の状況を取りまとめ、求人倍率などの指標を作成し、一般職業紹介状況として毎月公表しています。

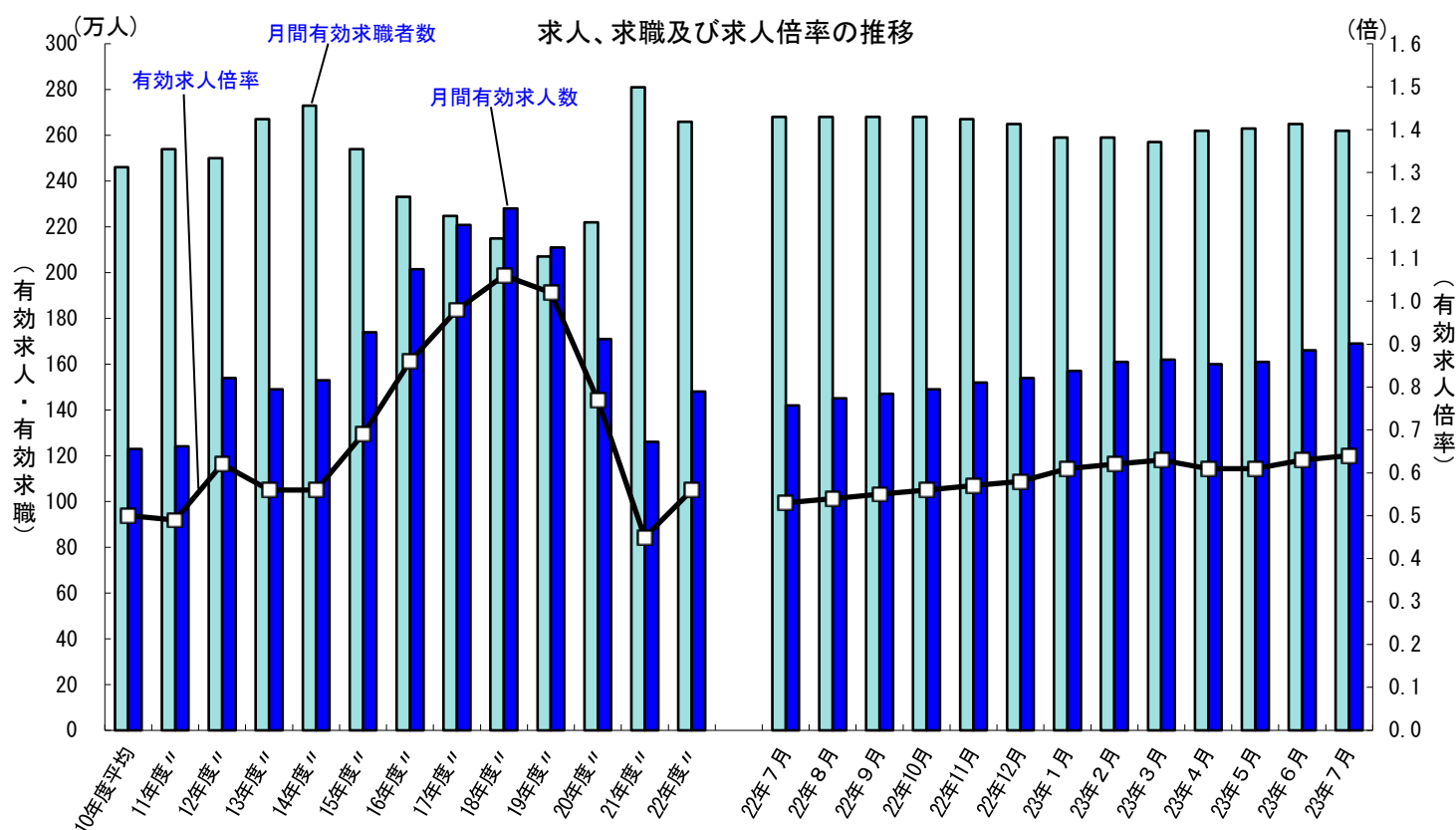
平成23年7月の数値をみると、有効求人倍率（季節調整値）は0.64倍となり、前月を0.01ポイント上回りました。新規求人倍率（季節調整値）は1.07倍となり、前月を0.07ポイント上回りました。

正社員有効求人倍率は0.37倍となり、前年同月を0.08ポイント上回りました。

7月の有効求人（季節調整値）は前月に比べ1.6%増となり、有効求職者（同）は1.2%減となりました。

7月の新規求人（原数値）は前年同月と比較すると12.2%増となりました。これを産業別にみると、建設業（27.5%増）、学術研究、専門・技術サービス業（17.9%増）、生活関連サービス業、娯楽業（16.7%増）などで増加となりました。

都道府県別の有効求人倍率（季節調整値）をみると、最高は福井県の1.04倍、最低は沖縄県の0.28倍となりました。



- (注) 1. 月別の数値は季節調整値である。なお、平成22年12月以前の数値は、平成23年1月分公表時に新季節指数により改訂されている。
2. 文中の正社員有効求人倍率は正社員の月間有効求人数をパートタイムを除く常用の月間有効求職者数で除して算出しているが、パートタイムを除く常用の有効求職者には派遣労働者や契約社員を希望する者も含まれるため、厳密な意味での正社員有効求人倍率より低い値となる。
3. 文中の産業分類は、平成19年11月改定の「日本標準産業分類」に基づくもの。

第1表 一般職業紹介状況（新規学卒者を除きパートタイムを含む）

平成23年7月

項目	年月	23年 7月	23年 6月	22年 7月	対前年同月 増減率、差 (%、ポイント)	季節調整値 対前月 増減率、差 (%、ポイント)	
	全 数	1 月間有効求職者数 (人)	2,652,531	2,799,246	2,738,941	▲ 3.2	▲ 1.2
2 新規求職申込件数 (件)		549,012	635,265	595,112	▲ 7.7	▲ 2.4	
3 月間有効求人 (人)		1,597,141	1,572,886	1,359,926	17.4	1.6	
4 新規求人数 (人)		648,582	639,608	578,023	12.2	4.0	
5 就職件数 (件)		177,310	195,822	181,951	▲ 2.6	▲ 1.1	
6 有効求人倍率(3/1) (倍)		0.60	0.56	0.50	0.10	—	
季節調整値		0.64	0.63	0.53	—	0.01	
7 新規求人倍率(4/2) (倍)		1.18	1.01	0.97	0.21	—	
季節調整値		1.07	1.00	0.88	—	0.07	
8 就職率(5/2×100) (%)		32.3	30.8	30.6	1.7	—	
季節調整値		29.6	29.2	28.3	—	0.4	
9 充足率(5/4×100) (%)		27.3	30.6	31.5	▲ 4.2	—	
季節調整値		27.7	29.1	32.0	—	▲ 1.4	
常 用		10 月間有効求職者数 (人)	2,638,899	2,783,756	2,728,255	▲ 3.3	
		11 新規求職申込件数 (件)	543,714	629,573	590,796	▲ 8.0	
		12 月間有効求人 (人)	1,437,032	1,420,420	1,240,280	15.9	
		13 新規求人数 (人)	576,606	562,749	520,322	10.8	
		14 就職件数 (件)	156,938	175,011	162,053	▲ 3.2	
	15 有効求人倍率(12/10) (倍)	0.54	0.51	0.45	0.09		
	16 新規求人倍率(13/11) (倍)	1.06	0.89	0.88	0.18		
	17 就職率(14/11×100) (%)	28.9	27.8	27.4	1.5		
	18 充足率(14/13×100) (%)	27.2	31.1	31.1	▲ 3.9		

(注) 1. 季節調整法はセンサス局法Ⅱ(X-12-ARIMA)による。なお、平成22年12月以前の数値は、平成23年1月分公表時に新季節指数により改訂されている。

2. ▲は減少である。

第2表 雇用形態別常用職業紹介状況（新規学卒者を除く）

平成23年7月

年 月		年 月			対前年同月 増減率、差 (%、ポイント)
		23年 7月	23年 6月	22年 7月	
項 目					
パート タイム を 除 く 常 用	1 月間有効求職者数 (人)	1,926,262	2,017,264	2,032,647	▲ 5.2
	2 新規求職申込件数 (件)	399,170	452,011	437,934	▲ 8.9
	3 月間有効求人数 (人)	943,725	931,545	788,677	19.7
	4 新規求人数 (人)	376,728	362,171	326,903	15.2
	5 就職件数 (件)	103,195	112,540	103,070	0.1
	6 有効求人倍率(3/1)(倍)	0.49	0.46	0.39	0.10
	7 新規求人倍率(4/2)(倍)	0.94	0.80	0.75	0.19
	8 就職率(5/2×100)(%)	25.9	24.9	23.5	2.4
	9 充足率(5/4×100)(%)	27.4	31.1	31.5	▲ 4.1
正 社 員	10 月間有効求人数 (人)	712,929	707,030	598,358	19.1
	11 新規求人数 (人)	279,770	264,436	240,741	16.2
	12 就職件数 (件)	72,868	78,960	72,300	0.8
	13 有効求人倍率(10/1)(倍)	0.37	0.35	0.29	0.08
	14 充足率(12/11×100)(%)	26.0	29.9	30.0	▲ 4.0
常 用 的 パ ー ト タ イ ム	15 月間有効求職者数 (人)	712,637	766,492	695,608	2.4
	16 新規求職申込件数 (件)	144,544	177,562	152,862	▲ 5.4
	17 月間有効求人数 (人)	493,307	488,875	451,603	9.2
	18 新規求人数 (人)	199,878	200,578	193,419	3.3
	19 就職件数 (件)	53,743	62,471	58,983	▲ 8.9
	20 有効求人倍率(17/15)(倍)	0.69	0.64	0.65	0.04
	21 新規求人倍率(18/16)(倍)	1.38	1.13	1.27	0.11
	22 就職率(19/16×100)(%)	37.2	35.2	38.6	▲ 1.4
	23 充足率(19/18×100)(%)	26.9	31.1	30.5	▲ 3.6

(注)1. ▲は減少である。

2. 正社員の有効求人倍率は正社員の月間有効求人数をパートタイムを除く常用の月間有効求職者数で除して算出しているが、パートタイムを除く常用の月間有効求職者数には派遣労働者や契約社員を希望する者も含まれるため、厳密な意味での正社員有効求人倍率より低い値となる。

第3表 - 1 主要産業別、規模別一般新規求人状況

○ 主要産業別、規模別一般新規求人状況（新規学卒者を除く）

平成23年7月

産業・規模		全数	パート除く	パートタイム		
				常用	臨時・季節	
新規 求人 数 (人)	合計	648,582	417,631	376,728	40,903	230,951
	D 建設業	52,095	47,997	43,231	4,766	4,098
	E 製造業	72,208	51,284	44,020	7,264	20,924
	G 情報通信業	21,097	18,031	15,939	2,092	3,066
	H 運輸業,郵便業	40,659	32,277	30,493	1,784	8,382
	I 卸売業,小売業	94,976	49,001	47,005	1,996	45,975
	L 学術研究,専門・技術サービス業	22,261	15,706	13,828	1,878	6,555
	M 宿泊業,飲食サービス業	48,095	19,729	19,007	722	28,366
	N 生活関連サービス業,娯楽業	27,803	14,679	14,272	407	13,124
	O 教育,学習支援業	8,798	3,979	3,711	268	4,819
	P 医療,福祉	127,197	77,045	75,712	1,333	50,152
	R サービス業(他に分類されないもの)	94,015	61,913	46,854	15,059	32,102
	(規模別)					
	29人以下	389,833	244,885	222,473	22,412	144,948
	30~99人	152,284	99,977	91,325	8,652	52,307
	100~299人	68,340	46,190	41,254	4,936	22,150
	300~499人	17,792	12,518	10,991	1,527	5,274
500~999人	11,265	7,159	5,956	1,203	4,106	
1,000人以上	9,068	6,902	4,729	2,173	2,166	
対 前 年 同 月 比 (%)	合計	12.2	16.3	15.2	27.3	5.5
	D 建設業	27.5	28.9	28.1	36.0	13.9
	E 製造業	10.8	17.5	13.5	49.0	-2.7
	G 情報通信業	14.8	14.9	17.8	-3.0	13.8
	H 運輸業,郵便業	3.8	8.5	9.1	-0.7	-11.0
	I 卸売業,小売業	11.3	12.6	12.1	24.4	9.9
	L 学術研究,専門・技術サービス業	17.9	19.2	16.1	48.0	14.8
	M 宿泊業,飲食サービス業	2.4	11.3	10.3	45.3	-3.0
	N 生活関連サービス業,娯楽業	16.7	18.1	17.6	37.5	15.3
	O 教育,学習支援業	3.6	10.1	12.1	-11.6	-1.2
	P 医療,福祉	13.7	18.7	18.2	56.5	6.7
	R サービス業(他に分類されないもの)	14.5	17.3	14.5	27.0	9.5
	(規模別)					
	29人以下	26.2	28.9	27.5	45.4	21.8
	30~99人	2.0	6.2	6.3	4.7	-5.1
	100~299人	-8.3	-3.7	-4.1	-0.3	-16.5
	300~499人	-6.3	7.6	8.9	-0.7	-28.2
500~999人	-15.7	-9.2	-12.0	7.9	-25.1	
1,000人以上	-29.6	-7.1	-28.2	155.9	-60.3	

○ 主要産業における対前年同月比の推移（新規学卒者を除く）

(%)

産 業	22年					23年						
	8月	9月	10月	11月	12月	1月	2月	3月	4月	5月	6月	7月
合計	19.0	17.3	13.9	22.6	15.8	18.8	22.9	10.5	12.2	17.3	12.6	12.2
D 建設業	14.9	7.6	7.5	23.0	13.8	15.6	25.0	17.6	34.5	35.9	33.2	27.5
E 製造業	39.0	27.2	20.7	28.0	30.0	30.9	30.1	16.4	9.0	9.4	12.4	10.8
G 情報通信業	22.7	42.7	38.3	47.8	27.3	26.2	41.0	20.3	29.9	36.1	20.2	14.8
H 運輸業,郵便業	17.2	13.6	16.6	27.1	21.8	20.4	28.6	11.0	8.3	12.2	5.5	3.8
I 卸売業,小売業	19.9	21.5	11.7	17.4	21.1	16.2	21.8	7.8	4.9	13.2	9.8	11.3
L 学術研究,専門・技術サービス業	18.4	17.4	17.1	32.0	11.1	19.7	28.3	18.0	16.1	23.9	18.9	17.9
M 宿泊業,飲食サービス業	2.5	6.1	5.0	13.5	6.5	11.8	12.5	-1.3	-8.4	12.1	4.2	2.4
N 生活関連サービス業,娯楽業	14.9	14.2	6.2	13.6	10.7	18.5	9.9	2.5	14.0	10.4	4.4	16.7
O 教育,学習支援業	13.4	15.8	25.4	24.3	15.4	17.4	23.7	15.6	5.2	10.7	16.8	3.6
P 医療,福祉	18.6	16.2	22.7	25.5	16.3	20.9	20.1	12.8	18.6	20.1	12.2	13.7
R サービス業(他に分類されないもの)	23.7	22.2	13.1	26.7	11.8	21.5	26.5	9.5	15.4	15.9	14.9	14.5

(注) 平成19年11月改定の「日本標準産業分類」に基づく区分により表章したものの。

第3表 - 2 産業別一般新規求人状況（新規学卒者を除く）

平成23年7月

産 業	新規求人人数 (人)			対前年同月比 (%)		
	全数	パート除く	パートタイム	全数	パート除く	パートタイム
合 計	648,582	417,631	230,951	12.2	16.3	5.5
A, B 農, 林, 漁業 (01~04)	4,899	3,157	1,742	7.6	11.0	1.8
C 鉱業, 採石業, 砂利採取業 (05)	159	134	25	33.6	31.4	47.1
D 建設業 (06~08)	52,095	47,997	4,098	27.5	28.9	13.9
06 総合工事業	30,439	27,787	2,652	28.3	29.7	15.7
E 製造業 (09~32)	72,208	51,284	20,924	10.8	17.5	-2.7
09 食料品製造業	16,696	8,026	8,670	7.5	13.2	2.7
10 飲料・たばこ・飼料製造業	951	645	306	-1.9	2.7	-10.3
11 繊維工業	4,593	2,931	1,662	19.9	21.4	17.3
12 木材・木製品製造業 (家具を除く)	1,189	972	217	15.7	18.7	3.8
13 家具・装備品製造業	893	689	204	30.7	37.0	13.3
14 パルプ・紙・紙加工品製造業	1,533	1,098	435	0.3	10.1	-18.2
15 印刷・同関連業	2,302	1,624	678	-7.3	-8.2	-5.0
16 化学工業	1,860	1,391	469	-3.1	-3.1	-2.9
17 石油製品・石炭製品製造業	112	98	14	75.0	122.7	-30.0
18 プラスチック製品製造業 (別掲を除く)	3,242	2,223	1,019	4.4	13.1	-10.5
19 ゴム製品製造業	772	574	198	18.4	32.9	-10.0
21 窯業・土石製品製造業	1,518	1,230	288	6.9	10.1	-5.0
22 鉄鋼業	1,114	978	136	7.4	15.6	-28.8
23 非鉄金属製造業	715	570	145	8.8	12.2	-2.7
24 金属製品製造業	5,986	4,930	1,056	9.4	16.8	-15.7
25 はん用機械器具製造業	4,163	3,510	653	16.2	19.7	0.6
26 生産用機械器具製造業	3,514	3,019	495	16.7	18.3	7.8
27 業務用機械器具製造業	1,522	1,212	310	-7.7	-1.8	-25.3
28 電子部品・デバイス・電子回路製造業	2,695	2,088	607	-15.5	-8.0	-34.1
29 電気機械器具製造業	4,619	3,489	1,130	15.9	21.4	1.8
30 情報通信機械器具製造業	1,533	1,136	397	4.5	10.0	-8.5
31 輸送用機械器具製造業	8,632	7,400	1,232	44.8	57.7	-3.0
20, 32 その他の製造業	2,054	1,451	603	5.7	12.8	-8.2
F 電気・ガス・熱供給・水道業 (33~36)	503	375	128	16.7	33.5	-14.7
G 情報通信業 (37~41)	21,097	18,031	3,066	14.8	14.9	13.8
39 情報サービス業	16,784	14,731	2,053	14.1	16.3	0.1
H 運輸業, 郵便業 (42~49)	40,659	32,277	8,382	3.8	8.5	-11.0
I 卸売業, 小売業 (50~61)	94,976	49,001	45,975	11.3	12.6	9.9
50~55 卸売業	23,254	14,888	8,366	6.9	12.4	-1.6
56~61 小売業	71,722	34,113	37,609	12.8	12.7	12.8
56 各種商品小売業	11,934	3,098	8,836	13.5	-2.7	20.5
J 金融業, 保険業 (62~67)	6,479	5,393	1,086	-10.5	-14.3	14.7
K 不動産業, 物品賃貸業 (68~70)	12,368	8,807	3,561	16.2	21.8	4.3
L 学術研究, 専門・技術サービス業 (71~74)	22,261	15,706	6,555	17.9	19.2	14.8
M 宿泊業, 飲食サービス業 (75~77)	48,095	19,729	28,366	2.4	11.3	-3.0
76 飲食店	36,832	15,343	21,489	0.7	10.5	-5.3
N 生活関連サービス業, 娯楽業 (78~80)	27,803	14,679	13,124	16.7	18.1	15.3
O 教育, 学習支援業 (81, 82)	8,798	3,979	4,819	3.6	10.1	-1.2
P 医療, 福祉 (83~85)	127,197	77,045	50,152	13.7	18.7	6.7
83 医療業	55,382	37,413	17,969	7.8	11.3	1.3
85 社会保険・社会福祉・介護事業	71,104	39,245	31,859	18.5	26.6	9.9
Q 複合サービス事業 (86, 87)	4,623	2,126	2,497	11.9	0.6	23.7
R サービス業 (他に分類されないもの) (88~96)	94,015	61,913	32,102	14.5	17.3	9.5
91 職業紹介・労働者派遣業	32,327	27,295	5,032	18.4	20.3	9.2
92 その他の事業サービス業	50,657	26,600	24,057	11.9	12.8	11.0
S, T 公務 (他に分類されるものを除く)・その他 (97, 98, 99)	10,347	5,998	4,349	5.8	6.5	4.8

(注) 平成19年11月改定の「日本標準産業分類」に基づく区分により表章したものの。

第3表 - 3 産業別一般新規求人状況（新規学卒者及びパートタイムを除く）

平成23年7月

産 業	新規求人人数 (人)			対前年同月比 (%)		
	全数	常用	臨時・季節	全数	常用	臨時・季節
合 計	417,631	376,728	40,903	16.3	15.2	27.3
A, B 農, 林, 漁業 (01~04)	3,157	2,274	883	11.0	8.8	17.3
C 鉱業, 採石業, 砂利採取業 (05)	134	127	7	31.4	36.6	-22.2
D 建設業 (06~08)	47,997	43,231	4,766	28.9	28.1	36.0
06 総合工事業	27,787	24,045	3,742	29.7	28.9	34.6
E 製造業 (09~32)	51,284	44,020	7,264	17.5	13.5	49.0
09 食料品製造業	8,026	6,889	1,137	13.2	11.3	26.8
10 飲料・たばこ・飼料製造業	645	415	230	2.7	14.6	-13.5
11 繊維工業	2,931	2,778	153	21.4	19.9	56.1
12 木材・木製品製造業 (家具を除く)	972	908	64	18.7	21.2	-8.6
13 家具・装備品製造業	689	660	29	37.0	41.9	-23.7
14 パルプ・紙・紙加工品製造業	1,098	1,022	76	10.1	9.1	26.7
15 印刷・同関連業	1,624	1,534	90	-8.2	-2.4	-54.5
16 化学工業	1,391	1,278	113	-3.1	-8.4	175.6
17 石油製品・石炭製品製造業	98	91	7	122.7	111.6	600.0
18 プラスチック製品製造業 (別掲を除く)	2,223	2,016	207	13.1	9.2	72.5
19 ゴム製品製造業	574	474	100	32.9	23.1	112.8
21 窯業・土石製品製造業	1,230	1,100	130	10.1	10.8	4.8
22 鉄鋼業	978	912	66	15.6	14.4	34.7
23 非鉄金属製造業	570	545	25	12.2	15.5	-30.6
24 金属製品製造業	4,930	4,678	252	16.8	17.4	6.8
25 はん用機械器具製造業	3,510	3,371	139	19.7	21.2	-8.6
26 生産用機械器具製造業	3,019	2,873	146	18.3	17.1	47.5
27 業務用機械器具製造業	1,212	1,136	76	-1.8	0.5	-26.9
28 電子部品・デバイス・電子回路製造業	2,088	1,576	512	-8.0	-15.5	26.4
29 電気機械器具製造業	3,489	2,749	740	21.4	25.3	8.8
30 情報通信機械器具製造業	1,136	803	333	10.0	-1.2	51.4
31 輸送用機械器具製造業	7,400	4,853	2,547	57.7	24.7	218.8
20, 32 その他の製造業	1,451	1,359	92	12.8	18.0	-31.3
F 電気・ガス・熱供給・水道業 (33~36)	375	340	35	33.5	31.3	59.1
G 情報通信業 (37~41)	18,031	15,939	2,092	14.9	17.8	-3.0
39 情報サービス業	14,731	12,991	1,740	16.3	20.1	-5.8
H 運輸業, 郵便業 (42~49)	32,277	30,493	1,784	8.5	9.1	-0.7
I 卸売業, 小売業 (50~61)	49,001	47,005	1,996	12.6	12.1	24.4
50~55 卸売業	14,888	14,286	602	12.4	12.1	19.4
56~61 小売業	34,113	32,719	1,394	12.7	12.2	26.6
56 各種商品小売業	3,098	2,953	145	-2.7	-5.2	116.4
J 金融業, 保険業 (62~67)	5,393	5,017	376	-14.3	-16.7	38.2
K 不動産業, 物品賃貸業 (68~70)	8,807	8,580	227	21.8	21.6	31.2
L 学術研究, 専門・技術サービス業 (71~74)	15,706	13,828	1,878	19.2	16.1	48.0
M 宿泊業, 飲食サービス業 (75~77)	19,729	19,007	722	11.3	10.3	45.3
76 飲食店	15,343	14,881	462	10.5	8.9	107.2
N 生活関連サービス業, 娯楽業 (78~80)	14,679	14,272	407	18.1	17.6	37.5
O 教育, 学習支援業 (81, 82)	3,979	3,711	268	10.1	12.1	-11.6
P 医療, 福祉 (83~85)	77,045	75,712	1,333	18.7	18.2	56.5
83 医療業	37,413	37,019	394	11.3	10.9	56.3
85 社会保険・社会福祉・介護事業	39,245	38,331	914	26.6	26.0	56.8
Q 複合サービス事業 (86, 87)	2,126	1,551	575	0.6	15.8	-25.8
R サービス業 (他に分類されないもの) (88~96)	61,913	46,854	15,059	17.3	14.5	27.0
91 職業紹介・労働者派遣業	27,295	15,454	11,841	20.3	13.8	30.0
92 その他の事業サービス業	26,600	24,016	2,584	12.8	12.5	15.1
S, T 公務 (他に分類されるものを除く)・その他 (97, 98, 99)	5,998	4,767	1,231	6.5	5.4	11.1

(注) 平成19年11月改定の「日本標準産業分類」に基づく区分により表章したもの。

第4表 一般職業紹介状況（全数）（新規学卒者を除きパートタイムを含む）

平成23年7月

項目 年月	月間有効求職者数		月間有効求人数		有効求人倍率		新規求職申込件数		新規求人数		新規求人倍率		就職件数	
	季調	実数	季調	実数	季節	実数	季調	実数	季調	実数	季節	実数	季調	実数
	対前月 増減率	対前年 同月 増減率	対前月 増減率	対前年 同月 増減率			対前月 増減率	対前年 同月 増減率	対前月 増減率	対前年 同月 増減率			対前月 増減率	対前年 同月 増減率
	%	%	%	%	倍	倍	%	%	%	%	倍	倍	%	%
平成18年	—	▲4.7	—	6.1	—	1.06	—	▲2.3	—	4.3	—	1.56	—	0.6
平成19年	—	▲3.2	—	▲5.0	—	1.04	—	▲3.8	—	▲6.4	—	1.52	—	▲4.2
平成20年	—	▲0.1	—	▲16.0	—	0.88	—	2.0	—	▲15.8	—	1.25	—	▲8.6
平成21年	—	32.1	—	▲28.5	—	0.47	—	22.0	—	▲23.0	—	0.79	—	6.8
平成22年	—	▲2.0	—	7.2	—	0.52	—	▲2.3	—	9.3	—	0.89	—	7.7
平成18年度	—	▲4.4	—	3.4	—	1.06	—	▲3.0	—	1.4	—	1.56	—	▲0.5
平成19年度	—	▲3.4	—	▲7.7	—	1.02	—	▲3.7	—	▲9.0	—	1.47	—	▲5.7
平成20年度	—	6.9	—	▲19.1	—	0.77	—	11.5	—	▲18.3	—	1.08	—	▲6.3
平成21年度	—	26.8	—	▲26.1	—	0.45	—	11.2	—	▲18.2	—	0.79	—	8.6
平成22年度	—	▲5.3	—	17.4	—	0.56	—	▲2.1	—	15.0	—	0.93	—	5.2
22年 1月	▲2.1	13.3	1.8	▲19.4	0.46	0.48	▲1.2	▲6.6	0.0	▲13.4	0.82	0.79	▲2.9	6.6
2月	▲1.1	6.4	1.6	▲13.0	0.47	0.50	0.1	▲7.9	0.5	▲2.1	0.83	0.85	▲1.0	4.7
3月	▲0.2	4.2	3.2	▲4.4	0.48	0.50	2.5	1.1	3.8	7.3	0.84	0.77	2.2	13.8
4月	▲0.5	0.3	▲0.6	1.0	0.48	0.45	▲2.1	▲4.3	1.0	5.7	0.86	0.64	1.7	13.9
5月	▲0.2	▲1.7	2.8	7.2	0.50	0.44	1.6	1.7	0.6	12.3	0.85	0.78	▲0.1	14.2
6月	▲0.9	▲4.5	3.5	11.3	0.52	0.47	0.2	▲1.8	3.1	12.8	0.88	0.88	▲0.0	9.3
7月	▲0.6	▲7.1	1.4	13.4	0.53	0.50	▲0.7	▲5.4	▲0.2	9.3	0.88	0.97	0.3	5.3
8月	▲0.1	▲6.8	1.6	18.3	0.54	0.53	0.7	4.4	2.6	19.0	0.90	0.98	▲0.4	7.7
9月	▲0.1	▲6.0	1.4	19.4	0.55	0.57	▲1.3	2.8	0.4	17.3	0.92	0.99	▲0.2	7.8
10月	▲0.1	▲6.8	1.9	19.6	0.56	0.60	▲0.7	▲6.0	2.7	13.9	0.95	1.05	0.5	0.9
11月	▲0.3	▲5.7	1.5	23.8	0.57	0.62	▲0.9	3.3	1.2	22.6	0.97	1.07	▲0.6	6.1
12月	▲0.6	▲6.7	1.3	23.4	0.58	0.62	▲3.2	▲5.8	▲0.7	15.8	0.99	1.08	0.1	0.3
23年 1月	▲2.4	▲7.1	2.0	23.8	0.61	0.64	▲0.6	▲5.0	2.4	18.8	1.02	0.99	▲2.7	▲0.8
2月	▲0.0	▲5.8	2.6	25.0	0.62	0.66	7.9	2.7	4.0	22.9	0.99	1.02	1.5	0.9
3月	▲0.5	▲6.2	1.0	22.2	0.63	0.65	▲6.6	▲7.5	▲7.1	10.5	0.98	0.92	▲0.7	▲2.0
4月	1.8	▲4.7	▲1.7	19.6	0.61	0.56	9.7	0.9	5.8	12.2	0.95	0.71	3.2	▲1.2
5月	0.5	▲2.6	0.6	19.6	0.61	0.54	▲2.3	6.5	1.1	17.3	0.98	0.86	▲0.9	4.3
6月	0.7	▲1.8	3.4	18.0	0.63	0.56	▲3.0	▲2.2	▲0.7	12.6	1.00	1.01	2.0	1.7
7月	▲1.2	▲3.2	1.6	17.4	0.64	0.60	▲2.4	▲7.7	4.0	12.2	1.07	1.18	▲1.1	▲2.6
8月														
9月														
10月														
11月														
12月														

(注) 1. 季節調整法はセンサス局法Ⅱ(X-12-ARIMA)による。なお、平成22年12月以前の数値は、平成23年1月分公表時に新季節指数により改訂されている。

2. ▲は減少である。

第5表 - 1 季節調整済新規求人倍率（新規学卒者を除きパートタイムを含む）

西暦	和暦	1月	2月	3月	4月	5月	6月	7月	8月	9月	10月	11月	12月	年計	年度計
63年	38年	0.87	0.90	0.93	0.93	1.00	1.07	1.12	0.96	1.02	0.98	1.08	1.06	0.99	1.04
64年	39年	1.10	1.10	1.09	1.17	1.15	1.19	1.18	1.12	1.14	1.07	1.04	1.07	1.12	1.08
65年	40年	0.97	0.96	0.98	0.93	0.90	0.82	0.82	0.79	0.77	0.81	0.78	0.81	0.88	0.86
66年	41年	0.85	0.92	0.99	0.97	0.98	1.00	1.04	1.10	1.15	1.16	1.15	1.17	1.04	1.12
67年	42年	1.21	1.23	1.26	1.34	1.34	1.33	1.39	1.43	1.40	1.33	1.41	1.33	1.32	1.36
68年	43年	1.40	1.34	1.29	1.28	1.31	1.39	1.35	1.39	1.37	1.30	1.42	1.38	1.36	1.38
69年	44年	1.42	1.50	1.47	1.52	1.47	1.55	1.55	1.58	1.61	1.72	1.65	1.71	1.54	1.62
70年	45年	1.71	1.70	1.66	1.61	1.68	1.65	1.55	1.54	1.63	1.55	1.52	1.56	1.61	1.52
71年	46年	1.38	1.37	1.37	1.35	1.33	1.28	1.29	1.24	1.18	1.18	1.20	1.22	1.29	1.27
72年	47年	1.33	1.32	1.30	1.32	1.40	1.42	1.49	1.55	1.57	1.73	1.89	2.14	1.51	1.70
73年	48年	2.14	2.04	1.93	2.07	2.14	2.29	2.22	2.17	2.25	2.23	2.36	1.76	2.14	2.07
74年	49年	1.86	1.84	1.75	1.59	1.55	1.41	1.33	1.26	1.18	1.12	1.03	0.92	1.40	1.18
75年	50年	1.07	0.97	0.96	1.02	0.94	0.93	0.95	0.98	0.97	0.95	0.96	0.85	0.97	0.98
76年	51年	1.06	1.00	1.03	1.04	1.05	1.07	1.04	1.00	0.98	0.97	0.95	0.93	1.02	0.97
77年	52年	0.90	0.88	0.89	0.86	0.84	0.81	0.80	0.81	0.81	0.81	0.80	0.86	0.85	0.83
78年	53年	0.80	0.86	0.90	0.88	0.86	0.91	0.94	0.93	0.93	0.95	0.98	1.06	0.91	0.96
79年	54年	0.96	1.00	1.07	1.09	1.09	1.12	1.11	1.15	1.20	1.19	1.18	1.19	1.11	1.13
80年	55年	1.11	1.10	1.14	1.14	1.12	1.10	1.07	1.06	1.03	1.01	0.99	1.00	1.07	1.02
81年	56年	0.99	0.96	0.91	0.93	0.96	0.97	1.02	1.00	0.94	0.94	0.93	0.99	0.96	0.93
82年	57年	0.89	0.90	0.86	0.84	0.88	0.88	0.89	0.90	0.87	0.86	0.86	0.87	0.87	0.87
83年	58年	0.87	0.87	0.90	0.89	0.88	0.89	0.90	0.93	0.93	0.94	0.97	0.95	0.89	0.92
84年	59年	0.96	0.95	0.94	0.96	0.96	0.94	0.97	0.97	0.95	0.99	0.99	1.00	0.96	0.97
85年	60年	1.00	1.00	0.99	0.99	1.00	0.98	0.95	0.97	0.95	0.93	0.93	0.96	0.97	0.95
86年	61年	0.95	0.93	0.91	0.91	0.90	0.86	0.87	0.94	0.89	0.91	0.89	0.91	0.91	0.91
87年	62年	0.91	0.95	1.03	1.00	0.99	1.04	1.11	1.14	1.20	1.25	1.28	1.37	1.08	1.20
88年	63年	1.36	1.36	1.41	1.45	1.47	1.58	1.56	1.59	1.66	1.64	1.69	1.76	1.53	1.63
89年	元年	1.73	1.72	1.75	1.80	1.88	1.92	1.92	1.93	1.95	1.94	2.03	1.96	1.85	1.93
90年	2年	1.97	2.00	1.96	2.01	2.05	2.11	2.13	2.13	2.15	2.15	2.14	2.08	2.07	2.11
91年	3年	2.07	2.18	2.13	2.12	2.10	2.10	2.06	2.01	1.97	2.05	1.94	1.80	2.05	1.95
92年	4年	1.83	1.80	1.75	1.72	1.67	1.60	1.58	1.55	1.52	1.49	1.41	1.45	1.61	1.49
93年	5年	1.40	1.35	1.30	1.26	1.23	1.19	1.15	1.13	1.11	1.08	1.09	1.08	1.20	1.13
94年	6年	1.06	1.11	1.08	1.08	1.07	1.09	1.09	1.10	1.11	1.06	1.06	1.06	1.08	1.07
95年	7年	1.04	1.10	1.06	1.06	1.07	1.04	1.06	1.08	1.05	1.09	1.12	1.10	1.06	1.09
96年	8年	1.08	1.14	1.17	1.14	1.20	1.20	1.22	1.21	1.23	1.24	1.24	1.24	1.19	1.22
97年	9年	1.24	1.24	1.26	1.22	1.24	1.25	1.21	1.21	1.19	1.16	1.13	1.09	1.20	1.13
98年	10年	1.03	1.00	0.95	0.95	0.94	0.90	0.87	0.91	0.87	0.85	0.87	0.87	0.92	0.89
99年	11年	0.90	0.89	0.88	0.90	0.80	0.83	0.87	0.86	0.88	0.89	0.88	0.92	0.87	0.90
00年	12年	0.97	0.96	0.98	1.00	1.02	1.05	1.09	1.08	1.11	1.13	1.15	1.14	1.05	1.08
01年	13年	1.15	1.10	1.04	1.07	1.07	1.04	1.04	0.99	0.96	0.91	0.91	0.87	1.01	0.96
02年	14年	0.88	0.88	0.91	0.90	0.93	0.94	0.94	0.97	0.95	0.95	0.96	1.00	0.93	0.96
03年	15年	1.00	1.00	1.01	1.03	1.03	1.03	1.06	1.10	1.11	1.16	1.17	1.20	1.07	1.12
04年	16年	1.19	1.18	1.22	1.25	1.25	1.27	1.28	1.30	1.35	1.40	1.41	1.41	1.29	1.35
05年	17年	1.42	1.46	1.43	1.43	1.44	1.47	1.48	1.47	1.48	1.43	1.52	1.54	1.46	1.49
06年	18年	1.56	1.59	1.53	1.55	1.63	1.58	1.56	1.56	1.55	1.53	1.58	1.60	1.56	1.56
07年	19年	1.51	1.55	1.59	1.58	1.55	1.55	1.53	1.51	1.43	1.46	1.46	1.44	1.52	1.47
08年	20年	1.44	1.42	1.34	1.38	1.34	1.28	1.26	1.22	1.16	1.11	1.02	0.98	1.25	1.08
09年	21年	0.89	0.78	0.79	0.78	0.76	0.78	0.78	0.77	0.78	0.79	0.78	0.81	0.79	0.79
10年	22年	0.82	0.83	0.84	0.86	0.85	0.88	0.88	0.90	0.92	0.95	0.97	0.99	0.89	0.93
11年	23年	1.02	0.99	0.98	0.95	0.98	1.00	1.07							

(注) 1. 季節調整法はセンサス局法Ⅱ(X-12-ARIMA)による。なお、平成22年12月以前の数値は、平成23年1月分公表時に新季節指数により改訂されている。

2. 昭和48年から沖縄を含む。ただし、昭和47年度計には沖縄を含む。

3. 年計及び年度計は実数値。

第5表 - 2 季節調整済有効求人倍率（新規学卒者を除きパートタイムを含む）

西暦	和暦	1月	2月	3月	4月	5月	6月	7月	8月	9月	10月	11月	12月	年計	年度計
63年	38年	0.56	0.60	0.64	0.68	0.71	0.80	0.77	0.72	0.71	0.71	0.72	0.73	0.70	0.73
64年	39年	0.75	0.76	0.76	0.79	0.81	0.83	0.83	0.82	0.83	0.81	0.79	0.78	0.80	0.79
65年	40年	0.74	0.71	0.71	0.70	0.66	0.63	0.60	0.58	0.57	0.57	0.56	0.55	0.64	0.61
66年	41年	0.58	0.62	0.67	0.70	0.71	0.73	0.72	0.78	0.82	0.85	0.85	0.85	0.74	0.81
67年	42年	0.87	0.90	0.91	0.94	0.97	1.00	1.02	1.08	1.09	1.09	1.11	1.10	1.00	1.05
68年	43年	1.11	1.09	1.08	1.07	1.09	1.10	1.11	1.12	1.14	1.14	1.17	1.17	1.12	1.14
69年	44年	1.19	1.20	1.21	1.24	1.25	1.29	1.30	1.33	1.34	1.39	1.41	1.46	1.30	1.37
70年	45年	1.49	1.47	1.44	1.43	1.43	1.44	1.41	1.39	1.39	1.36	1.33	1.31	1.41	1.35
71年	46年	1.29	1.23	1.21	1.18	1.15	1.10	1.09	1.07	1.03	1.02	1.00	0.99	1.12	1.06
72年	47年	0.98	1.02	1.05	1.07	1.08	1.09	1.13	1.19	1.25	1.31	1.36	1.48	1.16	1.30
73年	48年	1.60	1.65	1.61	1.63	1.74	1.82	1.87	1.86	1.83	1.86	1.93	1.84	1.76	1.74
74年	49年	1.64	1.53	1.45	1.34	1.35	1.27	1.18	1.09	1.02	0.95	0.88	0.79	1.20	0.98
75年	50年	0.75	0.71	0.67	0.68	0.63	0.59	0.56	0.55	0.55	0.55	0.55	0.55	0.61	0.59
76年	51年	0.58	0.61	0.63	0.65	0.64	0.66	0.67	0.67	0.66	0.64	0.64	0.62	0.64	0.64
77年	52年	0.61	0.60	0.60	0.61	0.56	0.54	0.53	0.53	0.53	0.53	0.52	0.52	0.56	0.54
78年	53年	0.51	0.53	0.54	0.57	0.54	0.54	0.56	0.57	0.59	0.59	0.60	0.60	0.56	0.59
79年	54年	0.62	0.63	0.66	0.70	0.69	0.71	0.72	0.73	0.75	0.77	0.78	0.79	0.71	0.74
80年	55年	0.77	0.76	0.77	0.77	0.76	0.77	0.76	0.74	0.73	0.73	0.71	0.70	0.75	0.73
81年	56年	0.69	0.68	0.67	0.67	0.67	0.68	0.70	0.69	0.68	0.67	0.66	0.67	0.68	0.67
82年	57年	0.66	0.65	0.63	0.62	0.60	0.60	0.60	0.60	0.60	0.60	0.59	0.59	0.61	0.60
83年	58年	0.59	0.59	0.59	0.59	0.59	0.59	0.59	0.60	0.61	0.62	0.62	0.63	0.60	0.61
84年	59年	0.64	0.64	0.64	0.64	0.64	0.64	0.65	0.65	0.66	0.66	0.66	0.67	0.65	0.66
85年	60年	0.68	0.69	0.68	0.69	0.69	0.69	0.69	0.68	0.68	0.67	0.67	0.67	0.68	0.67
86年	61年	0.67	0.66	0.65	0.63	0.62	0.60	0.60	0.61	0.61	0.61	0.61	0.61	0.62	0.62
87年	62年	0.62	0.63	0.64	0.64	0.65	0.66	0.68	0.71	0.74	0.77	0.81	0.84	0.70	0.76
88年	63年	0.87	0.90	0.92	0.95	0.98	1.01	1.04	1.06	1.08	1.10	1.12	1.14	1.01	1.08
89年	元年	1.15	1.17	1.17	1.19	1.25	1.27	1.30	1.29	1.30	1.31	1.33	1.33	1.25	1.30
90年	2年	1.33	1.36	1.36	1.35	1.39	1.42	1.46	1.44	1.44	1.44	1.45	1.44	1.40	1.43
91年	3年	1.43	1.44	1.44	1.41	1.44	1.44	1.44	1.40	1.36	1.36	1.34	1.31	1.40	1.34
92年	4年	1.25	1.22	1.19	1.14	1.13	1.10	1.08	1.05	1.02	0.99	0.96	0.93	1.08	1.00
93年	5年	0.91	0.88	0.85	0.82	0.80	0.76	0.74	0.72	0.70	0.68	0.67	0.66	0.76	0.71
94年	6年	0.65	0.64	0.65	0.65	0.63	0.63	0.63	0.64	0.65	0.65	0.64	0.63	0.64	0.64
95年	7年	0.64	0.65	0.66	0.65	0.63	0.62	0.61	0.62	0.62	0.62	0.62	0.63	0.63	0.64
96年	8年	0.65	0.66	0.68	0.69	0.69	0.70	0.72	0.72	0.72	0.73	0.74	0.74	0.70	0.72
97年	9年	0.74	0.74	0.74	0.74	0.74	0.74	0.74	0.73	0.71	0.70	0.68	0.67	0.72	0.69
98年	10年	0.63	0.61	0.57	0.56	0.54	0.52	0.51	0.50	0.49	0.48	0.47	0.47	0.53	0.50
99年	11年	0.48	0.48	0.48	0.47	0.46	0.46	0.47	0.47	0.48	0.49	0.49	0.50	0.48	0.49
00年	12年	0.51	0.52	0.54	0.56	0.56	0.58	0.60	0.61	0.62	0.64	0.65	0.65	0.59	0.62
01年	13年	0.65	0.64	0.63	0.62	0.61	0.61	0.60	0.58	0.57	0.54	0.52	0.51	0.59	0.56
02年	14年	0.50	0.51	0.52	0.52	0.53	0.53	0.54	0.55	0.55	0.56	0.56	0.57	0.54	0.56
03年	15年	0.58	0.59	0.60	0.61	0.61	0.62	0.63	0.65	0.67	0.70	0.72	0.75	0.64	0.69
04年	16年	0.76	0.76	0.77	0.78	0.80	0.82	0.83	0.84	0.86	0.88	0.91	0.92	0.83	0.86
05年	17年	0.91	0.91	0.93	0.94	0.94	0.95	0.96	0.96	0.96	0.98	0.99	1.01	0.95	0.98
06年	18年	1.03	1.04	1.05	1.05	1.07	1.07	1.08	1.07	1.07	1.06	1.06	1.06	1.06	1.06
07年	19年	1.06	1.05	1.06	1.06	1.07	1.07	1.06	1.05	1.03	1.01	0.98	0.97	1.04	1.02
08年	20年	0.97	0.96	0.96	0.95	0.94	0.92	0.90	0.86	0.83	0.79	0.75	0.70	0.88	0.77
09年	21年	0.64	0.57	0.53	0.48	0.45	0.44	0.43	0.43	0.43	0.44	0.43	0.44	0.47	0.45
10年	22年	0.46	0.47	0.48	0.48	0.50	0.52	0.53	0.54	0.55	0.56	0.57	0.58	0.52	0.56
11年	23年	0.61	0.62	0.63	0.61	0.61	0.63	0.64							

(注) 1. 季節調整法はセンサス局法Ⅱ(X-12-ARIMA)による。なお、平成22年12月以前の数値は、平成23年1月分公表時に新季節指数により改訂されている。

2. 昭和48年から沖縄を含む。ただし、昭和47年度計には沖縄を含む。

3. 年計及び年度計は実数値。

