

## 1. 強壮用健康食品から検出された医薬品成分

## (1) ヨヒンビン

国内ではヨヒンビンの塩酸塩が医薬品として承認されています。

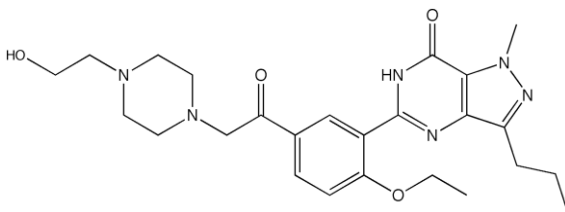
適応：老衰性陰萎、衰弱性射精、神経衰弱性陰萎等

副作用：発疹、発赤、めまい、発汗、虚脱感等

## (2) ヒドロキシホンデナフィル

国内外で医薬品としては承認されていませんが、シルデナフィルと類似の化学構造を有する物質であり、類似の作用を有することが考えられ、健康被害が発生するおそれが否定できません。

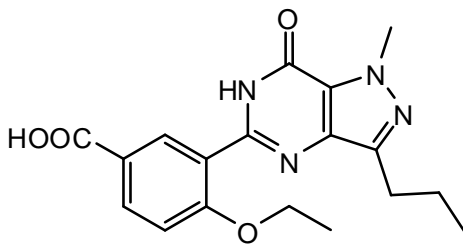
## 化学構造式



## (3) アセチルアシッド

国内外で医薬品としては承認されていませんが、シルデナフィルと類似の化学構造を有する物質であり、類似の作用を有することが考えられ、健康被害が発生するおそれが否定できません。

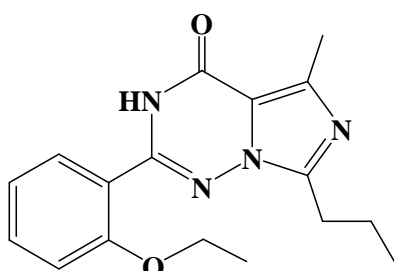
## 化学構造式



## (4) イミダゾサガトリアジノン

国内外で医薬品としては承認されていませんが、シルデナフィルと類似の化学構造を有する物質であり、類似の作用を有することが考えられ、健康被害が発生するおそれが否定できません。

## 化学構造式



(5) チアゾアイルデナフィル (仮称)

国内外で医薬品としては承認されていませんが、酸処理によりメチソシルデナフィル (シルデナフィル類似化合物) を生じることから、シルデナフィルと類似の作用を有することが考えられ、健康被害が発生するおそれが否定できません。

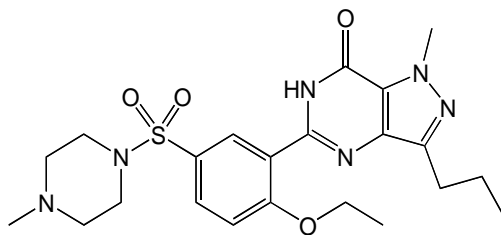
(6) シルデナフィル

国内ではシルデナフィルクエン酸塩が医薬品として承認されています。

適応：勃起不全

副作用：血管拡張、頭痛、動悸等

化学構造式



2. 痩身用健康食品

(1) センナ

国内では医薬品として承認されています。

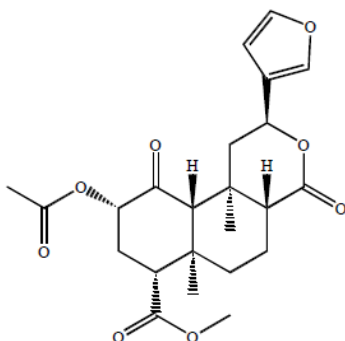
適応：便秘等

副作用：発疹・発赤，かゆみ等

3. 違法ドラッグ (いわゆる脱法ドラッグ) から検出された指定薬物

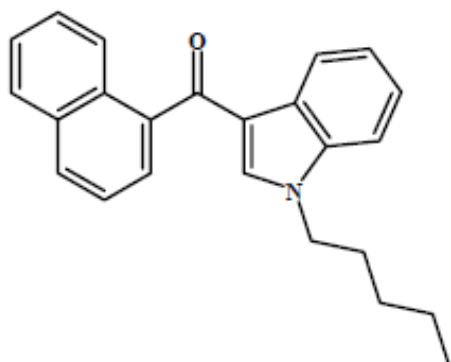
(1) Salvinorin A

化学構造式



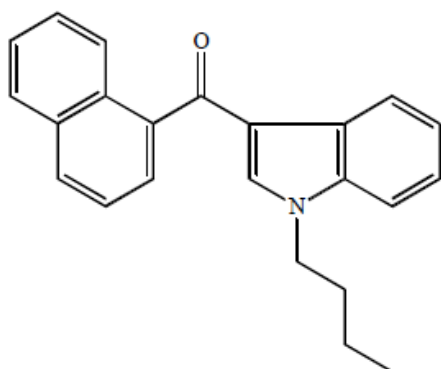
(2) JWH-018

化学构造式



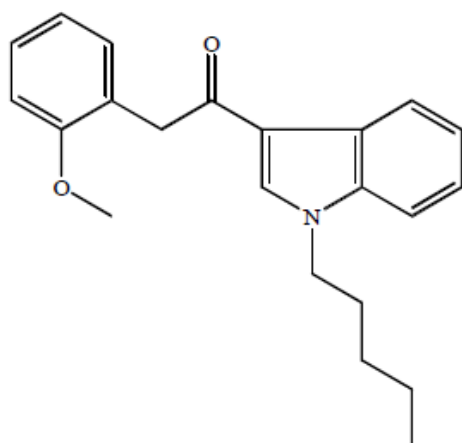
(3) JWH-073

化学构造式



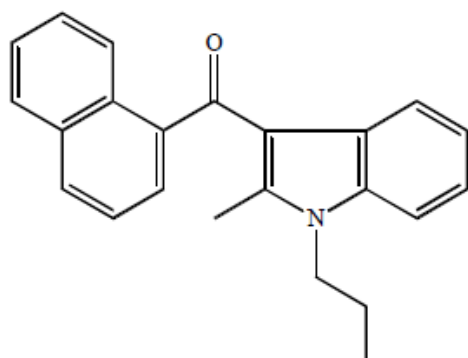
(4) JWH-250

化学构造式



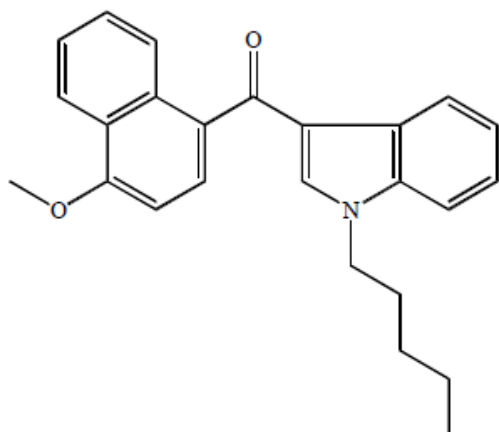
(5) JWH-015

化学构造式



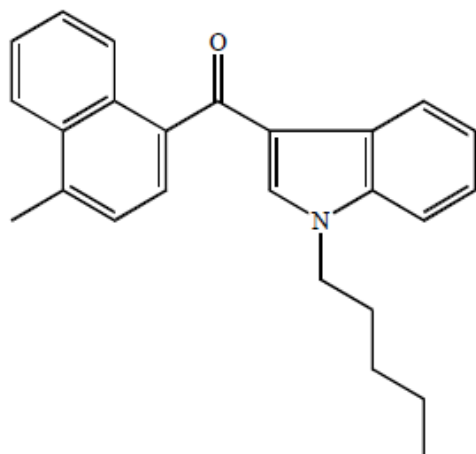
(6) JWH-081

化学构造式



(7) JWH-122

化学构造式



(8) JWH-200

化学构造式

