

第2章 たばこ、飲酒に関する状況

1. 喫煙の状況

現在習慣的に喫煙している者の割合は、男性38.2%、女性10.9%である。前年に比べ男性で1.4%、女性で1.8%その割合が多くなっているが、平成15年以降、男女とも、現在習慣的に喫煙している者の割合が減少傾向にあることには変わりがない。

図21-1 現在習慣的に喫煙している者の割合（20歳以上）（平成15年～21年の年次推移）

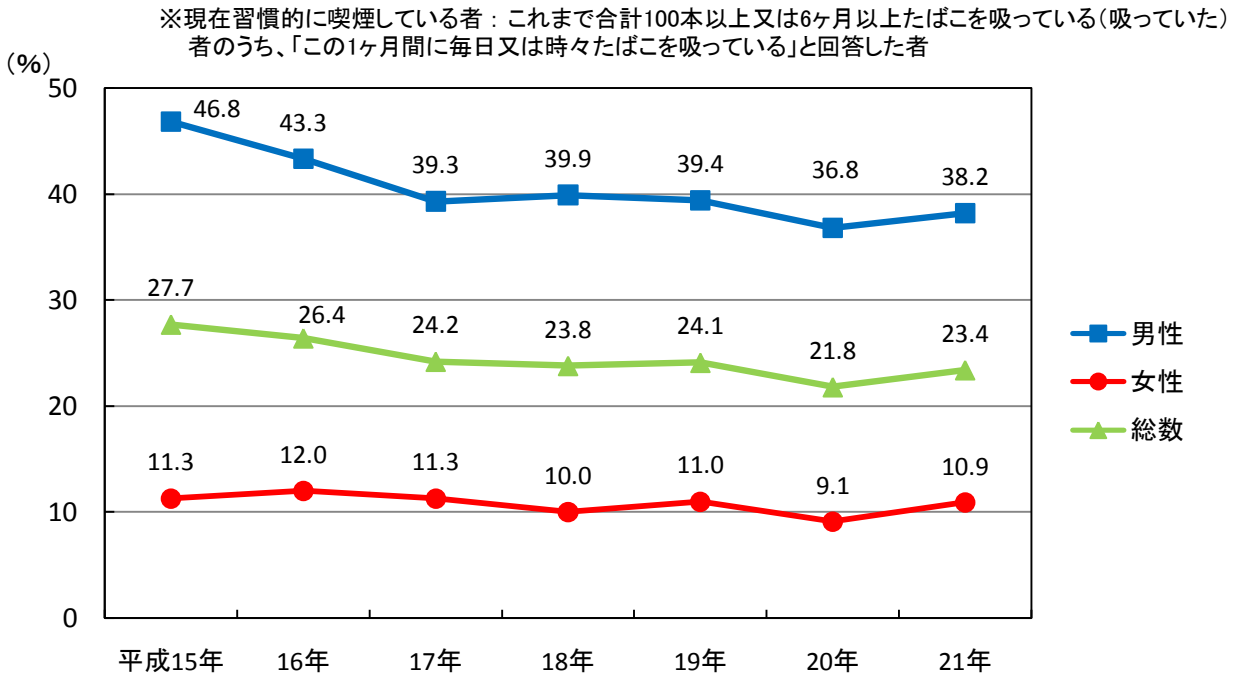
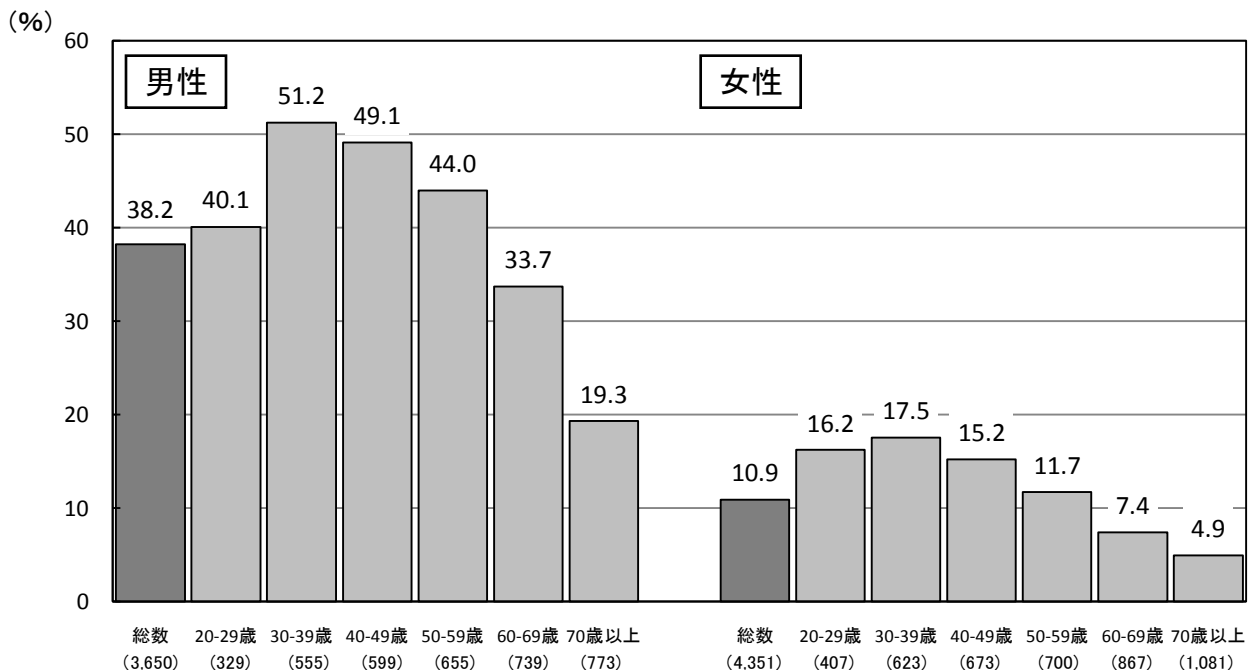


図21-2 現在習慣的に喫煙している者の割合（20歳以上）



2. 喫煙本数の状況

現在習慣的に喫煙している者で、1日に21本以上吸う者の割合は、男性24.1%、女性8.4%である。

図22-1 現在習慣的に喫煙している者における1日に21本以上吸う者の割合(20歳以上)
(平成15年~21年の年次推移)

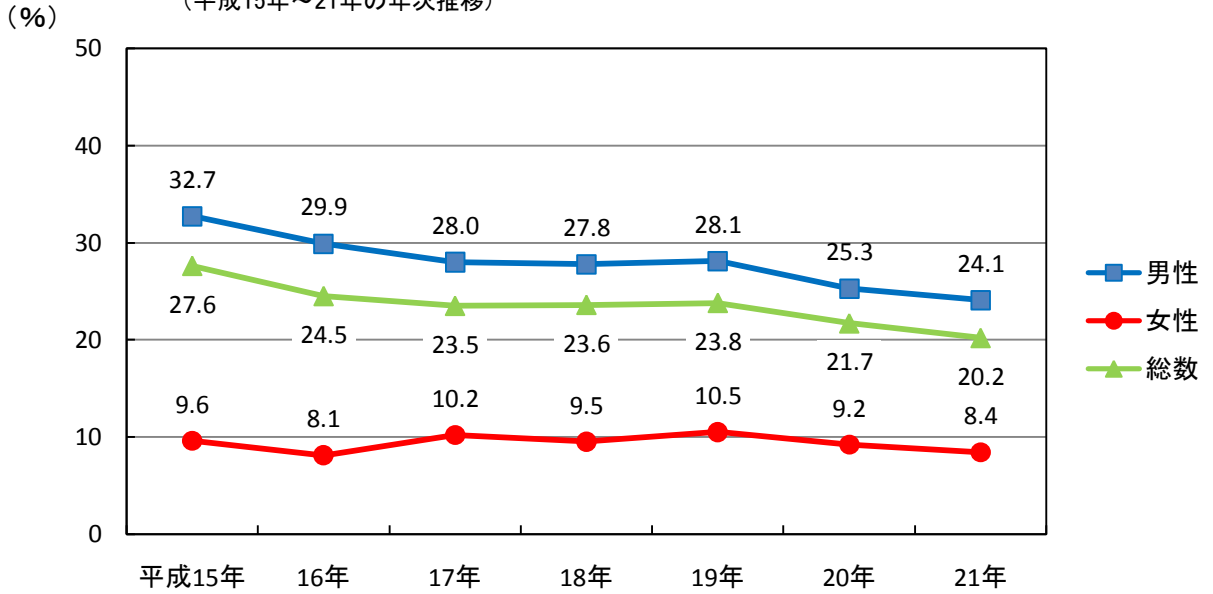


図22-2 現在習慣的に喫煙している者における1日に21本以上吸う者の割合(20歳以上)

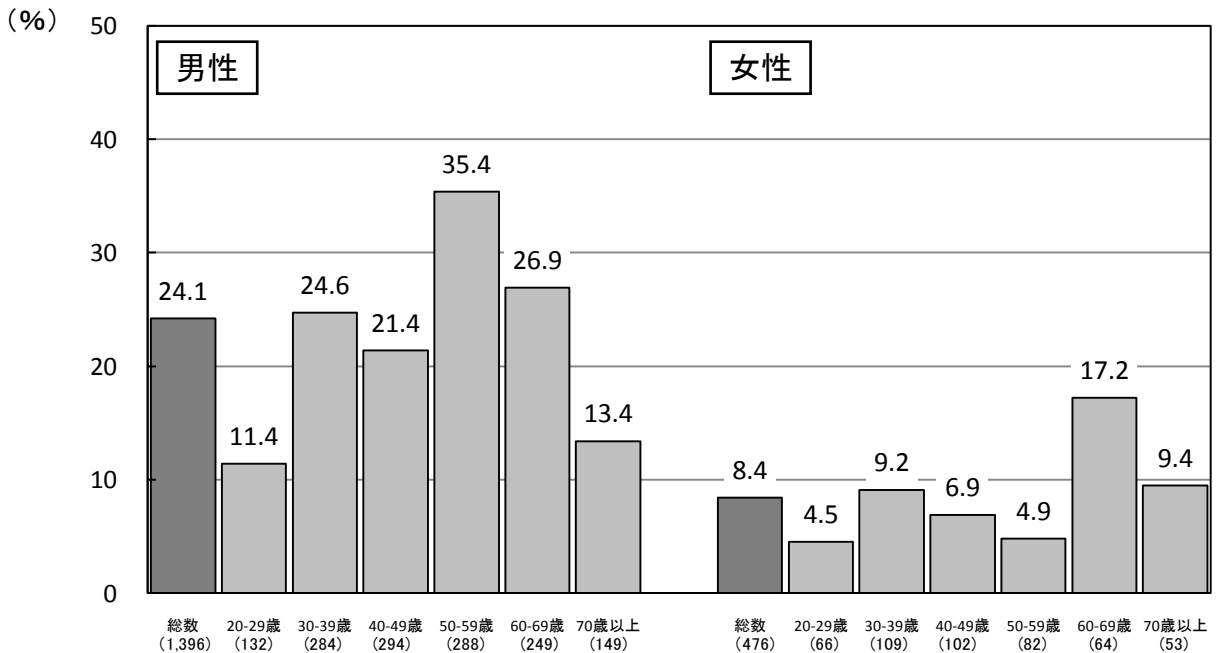


表5 現在習慣的に喫煙している者における1日の喫煙本数

(本)

	平成15年	16年	17年	18年	19年	20年	21年
総数	20.3	19.8	19.6	22.4	19.7	18.8	18.5
男性	21.9	21.5	21.0	24.0	21.1	20.0	19.8
女性	14.9	14.6	15.6	15.9	15.4	14.8	14.7

3. 禁煙意志の有無

現在習慣的に喫煙している者で、たばこをやめたいと思う者は、男性31.7%、女性41.6%であり、前年に比べ男性で3.2%、女性で4.2%多くなっている。

図23-1 現在習慣的に喫煙している者におけるたばこをやめたいと思う者の割合
(20歳以上) (平成19年~21年の年次推移)

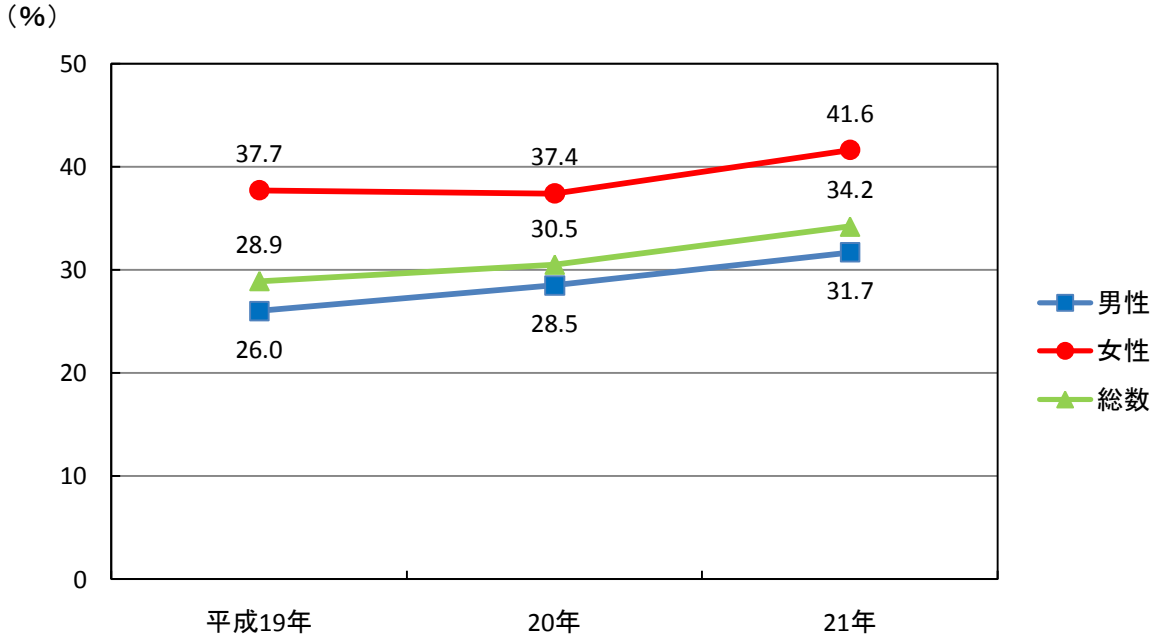
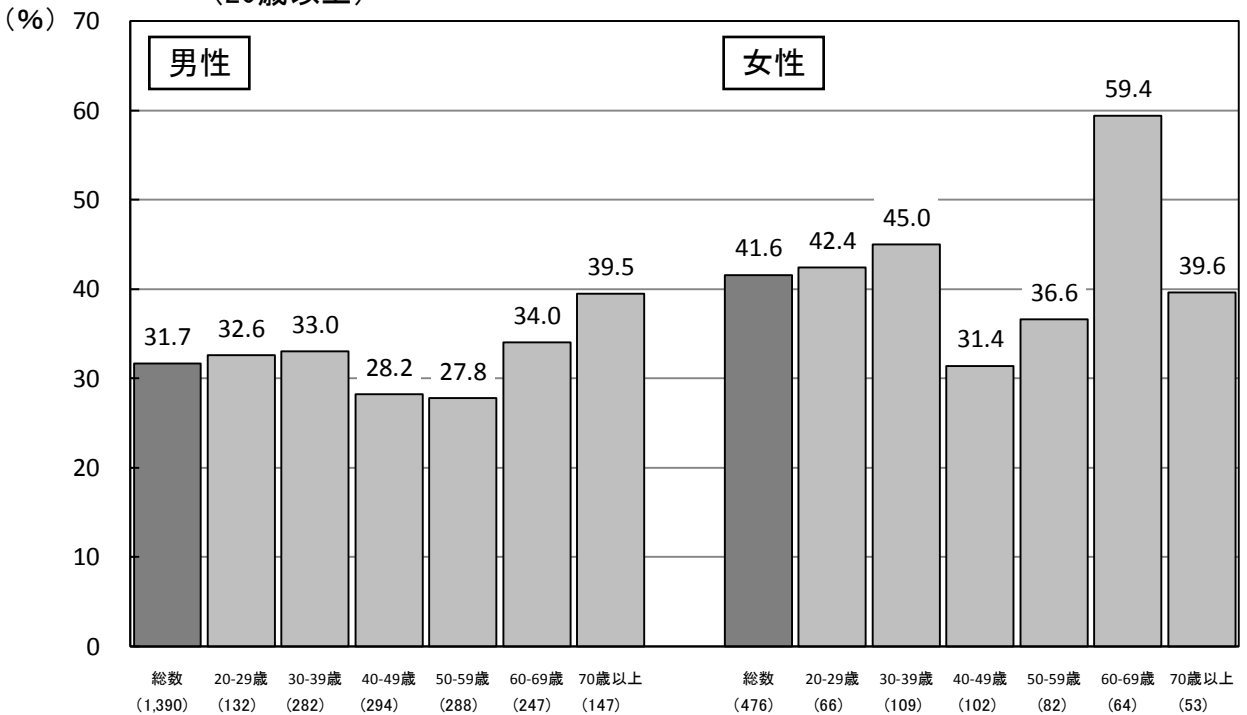


図23-2 現在習慣的に喫煙している者におけるたばこをやめたいと思う者の割合
(20歳以上)



※「たばこをやめたいと思いますか」の問に対して、「やめたい」と回答した者の割合

(参考) 「健康日本21」の目標
喫煙をやめたい人がやめる

4. 飲酒の状況

飲酒習慣のある者の割合は、男性36.4%、女性6.9%であり、前年に比べ男女ともその割合は横ばいである。

図24-1 飲酒習慣のある者の割合(20歳以上) (平成15年~21年の年次推移)

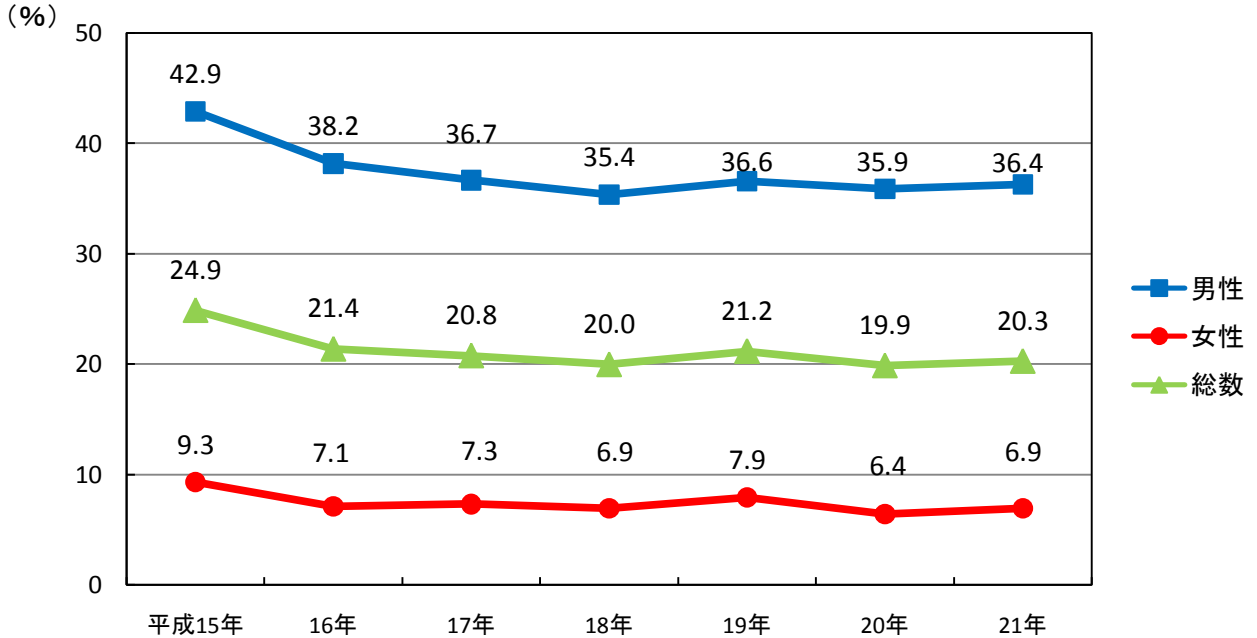
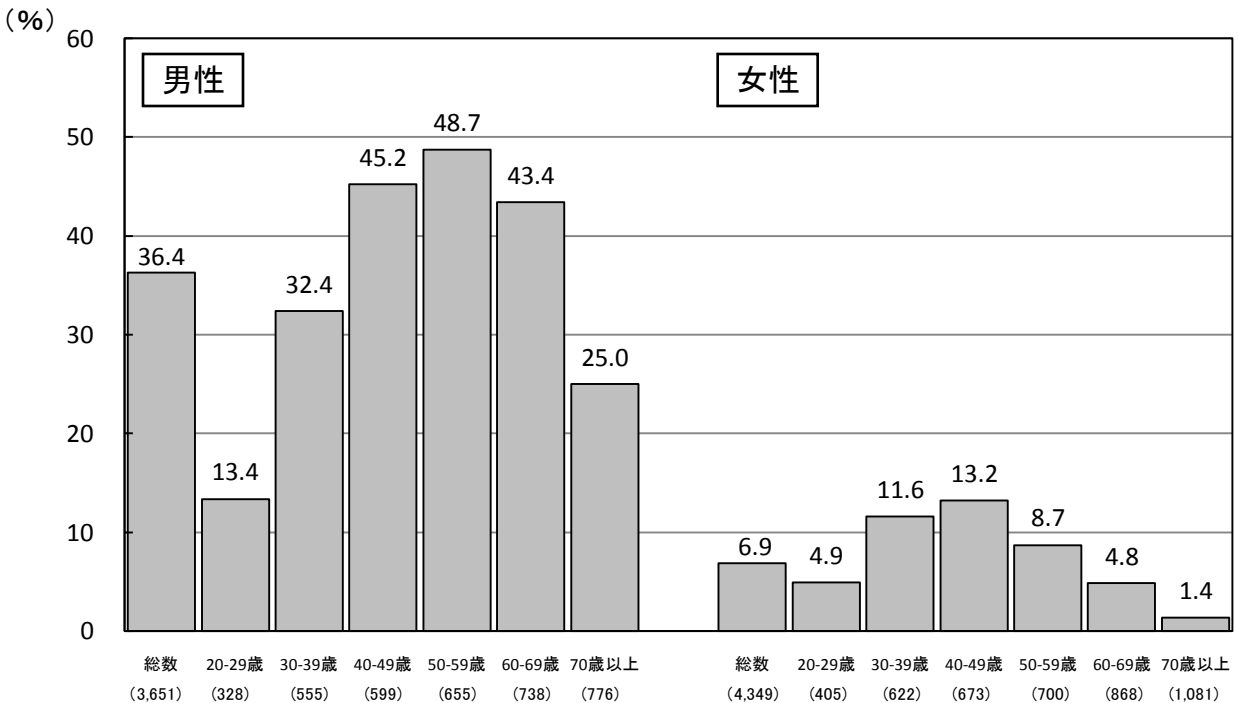


図24-2 飲酒習慣のある者の割合(20歳以上)



※飲酒習慣のある者：週に3日以上飲酒し、飲酒日1日あたり1合以上を飲酒すると回答した者
 ※平成20年からは未回答者は除く。