

(照会先)  
 厚生労働省年金局  
 事業管理課  
 課長補佐 大田 成昭 (内線 3661)  
 事業企画課調査室  
 室長補佐 仲津留 隆 (内線 3582)  
 電話(代表) 03-5253-1111

平成 22 年 2 月 22 日

## 国民年金保険料の納付率について

(平成 21 年 12 月末現在)

現年度分(21 年 4 月～21 年 11 月分)の納付率は、58.8% (対前年同期比 1.9%)

	納付月数 (4 月分～11 月分)	納付対象月数 (4 月分～11 月分)	納付率
21 年 12 月末 (対前年同期)	6,886 万月 (4.2%)	11,718 万月 (1.1%)	58.8% (1.9%)
20 年 12 月末	7,187 万月	11,848 万月	60.7%

過年度分(19・20 年度分)の納付率は、20 年度末からそれぞれ 1.5%、2.5%の伸び

	19 年度 末現在	20 年度 末現在	10 月末 現在	11 月末 現在	12 月末 現在	20 年度末現在 からの伸び
19 年度分	63.9%	66.7%	68.0%	68.1%	68.2%	+1.5%
20 年度分	-	62.1%	64.2%	64.3%	64.5%	+2.5%

(参考)

現年度分の納付率の推移

	5月末現在 (4月分)	6月末現在 (4～5月分)	7月末現在 (4～6月分)	8月末現在 (4～7月分)	9月末現在 (4～8月分)	10月末現在 (4～9月分)
21年度実績	52.7%	55.6%	56.9%	56.6%	56.9%	57.5%
20年度実績	54.3%	57.4%	58.9%	58.5%	58.8%	59.4%

	11月末現在 (4～10月分)	12月末現在 (4～11月分)	1月末現在 (4～12月分)	2月末現在 (4～1月分)	3月末現在 (4～2月分)	4月末現在 (4月～3月分)
21年度実績	58.0%	58.8%				
20年度実績	59.9%	60.7%	60.9%	61.1%	61.5%	62.1%

- ・現年度分の納付率は、12月末納期限までの現年度分保険料を下記の定義により算出したもの。  
(21年11月分保険料であれば21年12月末納期限 22年1月末算出)

$$\text{21年度分の納付率} = \frac{\text{21年4月から21年12月末納期限までの納付月数(未経過の前納含まず)}}{\text{21年4月から21年12月末納期限までの納付対象月数}}$$

- ・過年度分(19・20年度分)の納付率は、21年12月末までの過年度分保険料を下記の定義により算出したもの。

$$\text{19年度分の納付率} = \frac{\text{19年4月から21年12月末までの19年度分の納付月数}}{\text{21年12月末現在における19年度分の納付対象月数}}$$

$$\text{20年度分の納付率} = \frac{\text{20年4月から21年12月末までの20年度分の納付月数}}{\text{21年12月末現在における20年度分の納付対象月数}}$$

## 都道府県別納付状況(改善幅順)

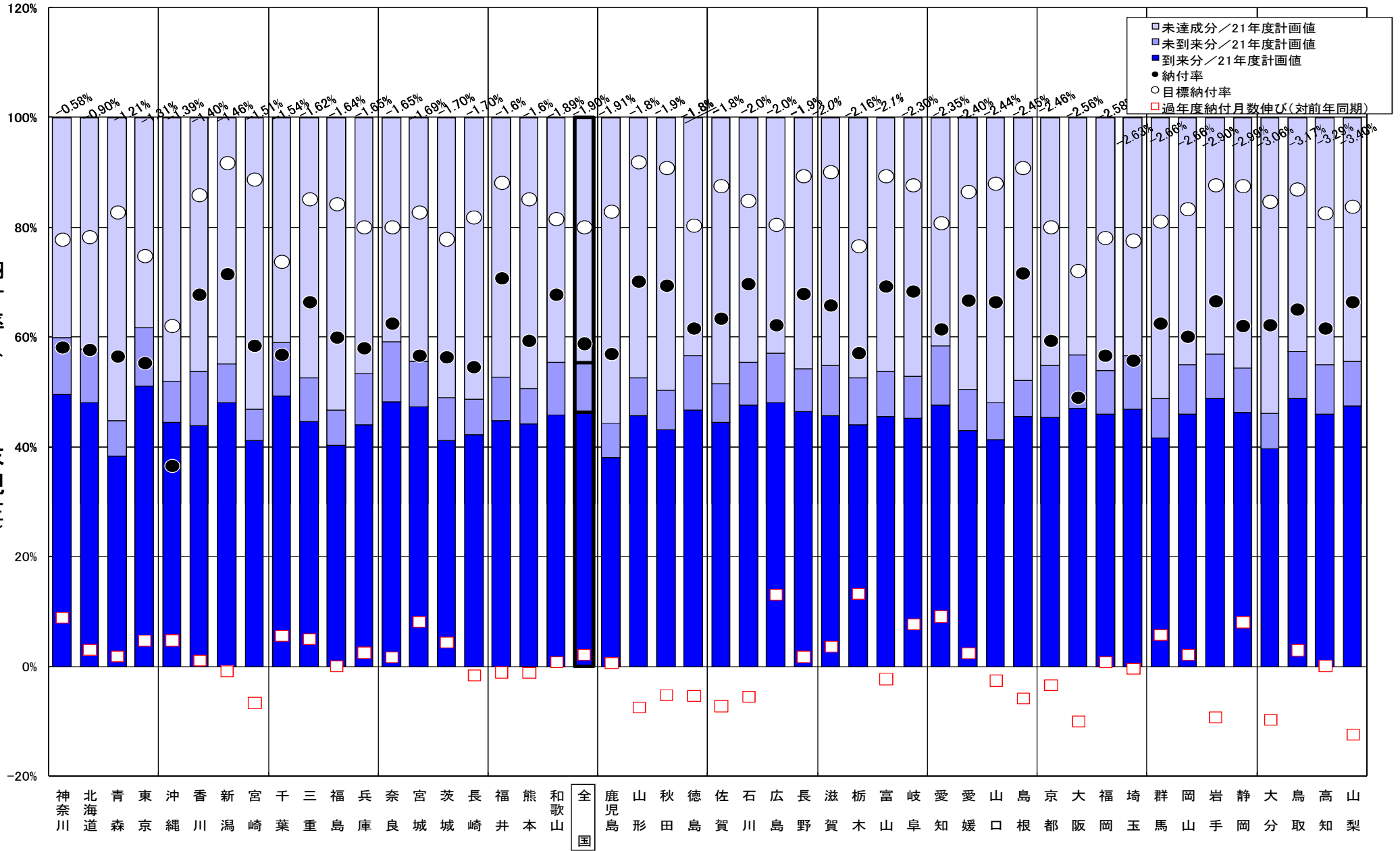
平成21年12月末現在

(単位:%)

都道府県	現年度分納付月数/21年度計画納付月数			過年度納付月数伸び(対前年同期)	納付率	目標納付率	納付率伸び(対前年同期)	順位
	(再掲)到来分	(再掲)未到来分						
神奈川県	59.9	49.6	10.2	8.8	58.1	77.7	-0.6	1
北海道	57.8	48.1	9.7	3.0	57.7	78.1	-0.9	2
青森県	44.7	38.4	6.3	1.8	56.5	82.7	-1.2	3
東京都	61.8	51.0	10.8	4.6	55.3	74.7	-1.3	4
沖縄県	52.0	44.5	7.5	4.7	36.5	62.0	-1.4	5
香川県	53.7	43.9	9.8	1.0	67.8	85.8	-1.4	6
新潟県	55.2	48.1	7.1	-1.0	71.5	91.6	-1.5	7
宮崎県	46.8	41.2	5.6	-6.7	58.4	88.6	-1.5	8
千葉県	59.0	49.2	9.7	5.5	56.8	73.7	-1.5	9
三重県	52.6	44.6	8.0	4.9	66.3	85.0	-1.6	10
福島県	46.7	40.3	6.4	0.0	59.8	84.2	-1.6	11
兵庫県	53.3	44.1	9.2	2.4	58.0	80.0	-1.6	12
奈良県	59.2	48.3	10.9	1.6	62.5	80.0	-1.7	13
宮城県	55.6	47.3	8.3	8.1	56.5	82.7	-1.7	14
茨城県	49.0	41.2	7.8	4.3	56.2	77.8	-1.7	15
長崎県	48.7	42.3	6.4	-1.7	54.4	81.8	-1.7	16
福井県	52.8	44.7	8.0	-1.2	70.6	88.1	-1.8	17
熊本県	50.6	44.2	6.3	-1.2	59.3	85.1	-1.8	18
和歌山県	55.4	45.9	9.5	0.7	67.7	81.4	-1.9	19
全国	55.3	46.4	8.9	2.0	58.8	80.0	-1.9	
鹿児島県	44.4	38.1	6.3	0.6	56.9	82.8	-1.9	20
山形県	52.6	45.7	6.9	-7.5	70.0	91.8	-1.9	21
秋田県	50.3	43.2	7.1	-5.3	69.3	90.8	-1.9	22
徳島県	56.6	46.7	9.9	-5.4	61.5	80.3	-2.0	23
佐賀県	51.5	44.5	7.0	-7.3	63.3	87.5	-2.0	24
石川県	55.5	47.6	7.8	-5.6	69.7	84.8	-2.0	25
広島県	57.1	48.0	9.1	13.0	62.2	80.4	-2.1	26
長野県	54.2	46.4	7.8	1.7	67.8	89.3	-2.1	27
滋賀県	54.9	45.7	9.2	3.6	65.7	90.0	-2.1	28
栃木県	52.7	44.1	8.6	13.1	57.0	76.5	-2.2	29
富山県	53.8	45.6	8.3	-2.4	69.2	89.2	-2.2	30
岐阜県	52.9	45.2	7.7	7.6	68.3	87.6	-2.3	31
愛知県	58.4	47.6	10.8	9.0	61.3	80.7	-2.4	32
愛媛県	50.5	43.0	7.5	2.4	66.7	86.4	-2.4	33
山口県	48.1	41.4	6.8	-2.6	66.4	87.9	-2.4	34
島根県	52.1	45.5	6.6	-5.9	71.6	90.8	-2.4	35
京都府	54.9	45.4	9.5	-3.5	59.3	80.0	-2.5	36
大阪府	56.7	47.1	9.6	-10.1	49.0	72.0	-2.6	37
福岡県	53.9	46.0	8.0	0.7	56.6	78.0	-2.6	38
埼玉県	56.6	46.9	9.6	-0.5	55.7	77.5	-2.6	39
群馬県	48.8	41.7	7.1	5.7	62.4	81.0	-2.7	40
岡山県	55.0	45.9	9.0	2.1	60.0	83.2	-2.7	41
岩手県	57.0	48.8	8.1	-9.3	66.5	87.6	-2.9	42
静岡県	54.4	46.3	8.2	8.0	62.0	87.5	-3.0	43
大分県	46.2	39.7	6.5	-9.8	62.1	84.6	-3.1	44
鳥取県	57.4	48.8	8.6	2.9	65.0	86.9	-3.2	45
高知県	55.0	46.0	9.1	0.1	61.5	82.5	-3.3	46
山梨県	55.6	47.5	8.1	-12.4	66.3	83.7	-3.4	47

注)「到来分」とは納期限を過ぎた平成21年4月～11月分、「未到来分」とは平成21年12月分以降の保険料が前納等により前倒しで納付された月数

納付率（12月末現在）



(単位:%)

	現年度				全額免除割合	前年同期 全額免除割合	前年度末 全額免除割合	対前年同期 増減幅	順位
	法定免除割合	申請全額割合	学特割合	若年割合					
<b>全 国</b>	<b>6.1</b>	<b>10.3</b>	<b>7.6</b>	<b>1.8</b>	<b>25.8</b>	<b>24.5</b>	<b>26.5</b>	<b>1.3</b>	
北海道	10.1	14.4	7.1	2.2	33.7	30.6	33.1	3.1	1
青森	7.9	17.4	5.2	2.0	32.5	30.2	33.2	2.3	5
岩手	7.8	13.2	5.2	1.8	28.1	27.7	30.0	0.4	43
宮城	5.5	10.8	7.4	2.0	25.7	24.5	27.1	1.2	27
秋田	7.8	14.0	6.0	1.9	29.7	28.6	30.8	1.1	28
山形	6.5	10.7	7.0	2.0	26.2	24.3	25.7	1.9	9
福島	6.6	12.4	6.7	2.3	28.1	25.2	29.2	2.8	2
茨城	4.5	9.0	7.2	1.5	22.2	20.9	22.7	1.4	21
栃木	5.3	8.2	6.7	1.7	21.9	21.8	24.1	0.1	47
群馬	4.9	8.5	6.9	1.7	22.0	21.7	23.5	0.2	45
埼玉	4.3	6.0	7.5	1.5	19.3	18.3	20.0	1.0	32
千葉	4.4	5.4	7.7	1.5	18.9	18.2	19.9	0.8	38
東京都	4.4	5.6	7.3	1.3	18.6	17.6	19.3	1.0	33
神奈川県	5.1	5.5	7.8	1.5	19.9	18.1	19.7	1.8	12
新潟	7.1	8.7	8.3	2.0	26.1	24.6	26.3	1.5	18
富山	6.1	7.0	8.5	1.4	23.0	21.9	24.1	1.1	30
石川	5.8	9.1	9.2	2.0	26.0	24.7	26.4	1.3	23
福井	5.6	9.5	8.3	2.0	25.4	24.0	25.7	1.3	22
山梨	5.2	9.7	8.8	1.9	25.7	25.6	27.0	0.2	46
長野	5.9	8.7	6.8	1.7	23.2	21.6	23.7	1.6	15
岐阜	4.7	8.1	7.2	1.5	21.5	19.9	21.6	1.6	16
静岡県	5.1	5.9	6.9	1.3	19.2	18.9	20.2	0.3	44
大阪府	6.7	13.2	7.1	2.0	29.0	28.1	30.0	0.9	37
兵庫県	6.4	12.4	9.7	2.1	30.6	28.6	31.0	1.9	10
愛知県	4.5	7.7	6.8	1.5	20.5	19.2	20.7	1.3	24
三重県	6.0	8.4	7.3	1.6	23.4	21.9	23.7	1.5	17
滋賀県	5.2	9.3	9.7	2.2	26.5	25.3	27.2	1.1	29
京都府	6.8	12.9	9.7	2.1	31.5	30.6	32.9	0.9	36
奈良県	5.6	12.3	10.3	2.2	30.3	29.4	31.4	0.9	34
和歌山	6.2	16.3	7.7	2.4	32.5	31.8	33.8	0.7	39
鳥取	7.7	14.5	8.3	2.5	33.0	32.6	34.3	0.4	41
島根	9.2	10.8	9.1	1.8	30.9	29.7	31.7	1.2	25
岡山	7.3	10.7	8.8	1.8	28.6	28.2	30.3	0.4	42
広島	7.5	9.4	8.9	1.6	27.4	26.2	28.6	1.2	26
山口	8.0	13.4	8.1	2.3	31.7	30.3	32.6	1.4	20
徳島	8.5	14.8	8.7	1.8	33.8	31.7	34.0	2.1	7
香川	6.7	11.4	8.8	1.7	28.7	27.8	29.7	0.9	35
愛媛	8.2	16.9	7.6	2.4	35.1	33.5	35.3	1.6	14
高知	9.3	15.8	7.5	2.1	34.7	34.1	36.0	0.6	40
福岡	8.0	15.9	9.1	2.4	35.4	34.0	36.9	1.4	19
佐賀	7.0	13.9	8.1	2.4	31.5	29.7	32.0	1.8	11
長崎	9.2	14.2	6.5	1.7	31.5	29.9	32.2	1.7	13
熊本	7.1	13.9	6.8	2.0	29.7	27.5	30.6	2.2	6
大分	8.5	15.6	8.7	2.9	35.8	34.8	38.0	1.0	31
宮崎	7.7	17.9	6.6	2.2	34.3	32.0	34.5	2.4	3
鹿児島	9.9	17.6	6.7	2.2	36.5	34.2	36.9	2.3	4
沖縄	7.0	27.5	5.3	2.1	41.9	39.8	43.0	2.1	8

注)

法定免除者数+申請全額免除者数+学生納付特例者数+若年納付猶予者数

全額免除割合=

第1号被保険者数(任意加入被保険者を除く)

全額免除割合(12月末現在)

