

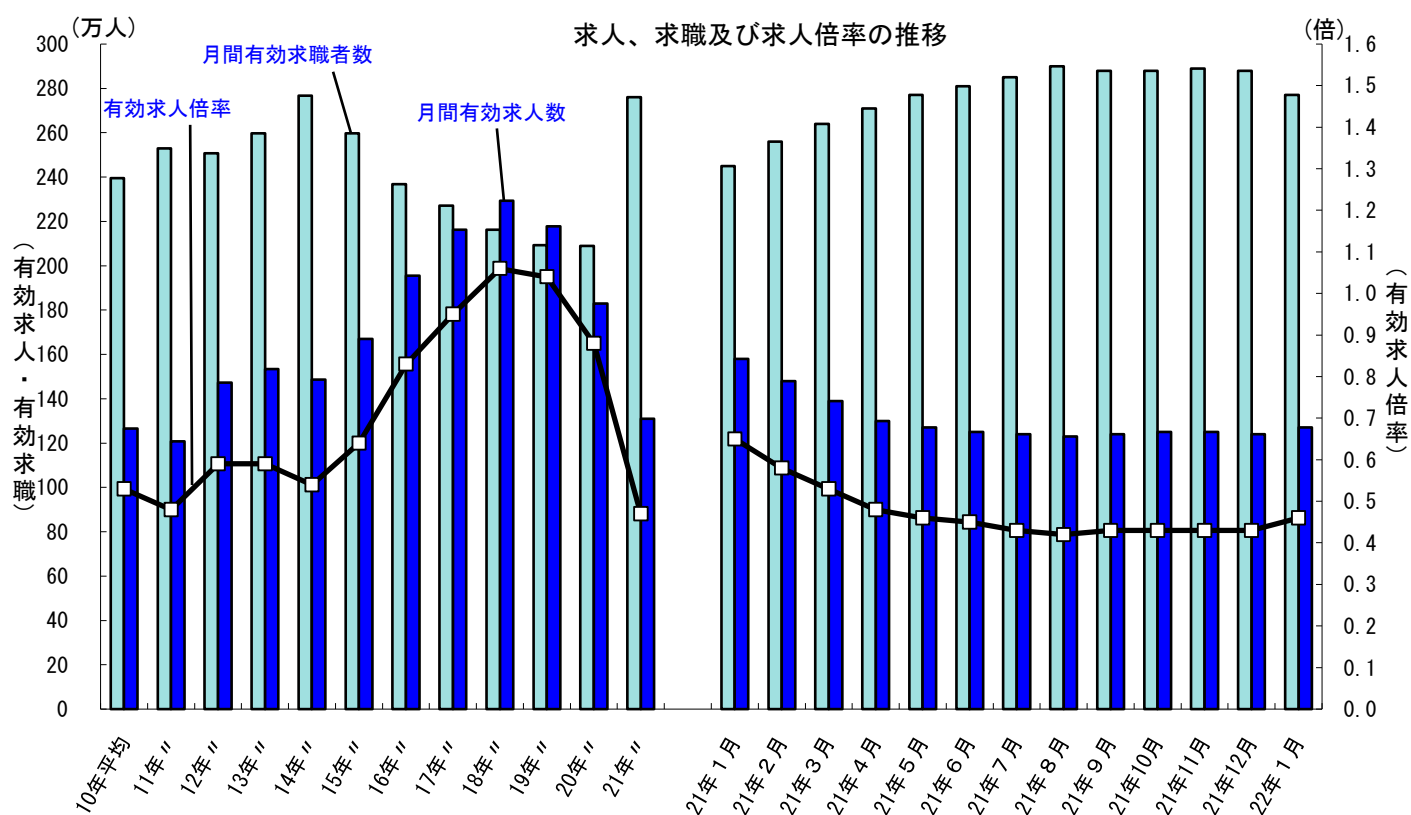
平成22年3月2日（火）  
午前8：30解禁

職業安定局雇用政策課  
課長 小川 誠  
中央労働市場情報官 武井 亜起夫  
(担当・内線) 調査係 (5740)  
(電話代表) 03 (5253) 1111  
(夜間直通) 03 (3595) 3290

**【ポイント】**  
○平成22年1月の有効求人倍率は0.46倍で、前月に比べて0.03ポイント上昇した。  
○平成22年1月の新規求人倍率は0.85倍で、前月に比べて0.04ポイント上昇した。

### 一般職業紹介状況（平成22年1月分）について

平成22年1月の一般職業紹介状況をみると、有効求人倍率（季節調整値）は0.46倍となり、前月を0.03ポイント上回った。新規求人倍率（季節調整値）は0.85倍となり、前月を0.04ポイント上回った。正社員有効求人倍率は0.29倍となり、前年同月を0.14ポイント下回った。1月の有効求人（季節調整値）は前月に比べ2.3%増となり、有効求職者（同）は3.8%減となった。1月の新規求人（原数値）は前年同月と比較すると13.4%減となった。これを産業別にみると、前月に引き続き、宿泊業、飲食サービス業（28.3%減）、建設業（26.5%減）、情報通信業（23.6%減）、生活関連サービス業、娯楽業（19.8%減）、卸売業、小売業（19.6%減）、学術研究、専門・技術サービス業（12.2%減）、サービス業（6.9%減）、医療、福祉（6.6%減）、運輸業、郵便業（3.0%減）は減少となった。また、製造業（5.9%増）は減少から増加となり、教育、学習支援業（3.3%減）は増加から減少となった。都道府県別の有効求人倍率（季節調整値）をみると、最も高いのが島根県の0.65倍、最も低いのが沖縄県の0.28倍となった。



(注) 1. 月別の数値は季節調整値である。なお、平成21年12月以前の数値は、平成22年1月分公表時に新季節指数により改訂されている。  
2. 文中の正社員求人倍率は正社員の月間有効求職者をパートタイムを除く常用の月間有効求職者数で除して算出しているが、パートタイムを除く常用の有効求職者には派遣労働者や契約社員を希望する者も含まれるため、厳密な意味での正社員求人倍率より低い値となる。  
3. 文中の産業分類は、平成19年11月改定の「日本標準産業分類」に基づくもの。

第1表 一般職業紹介状況（新規学卒者を除きパートタイムを含む）

平成22年1月

項目	年月	22年 1月	21年 12月	21年 1月	対前年同月 増減率、差 (%、ポイント)	季節調整値 対前月 増減率、差 (%、ポイント)	
	全 数	1 月間有効求職者数 (人)	2,613,829	2,555,684	2,306,886	13.3	▲3.8
2 新規求職申込件数 (件)		704,777	515,428	754,436	▲6.6	▲6.0	
3 月間有効求人 (人)		1,248,870	1,201,567	1,548,923	▲19.4	2.3	
4 新規求人数 (人)		556,881	450,947	643,207	▲13.4	▲1.1	
5 就職件数 (件)		144,002	149,856	135,140	6.6	▲9.3	
6 有効求人倍率(3/1) (倍)		0.48	0.47	0.67	▲0.19	—	
季節調整値		0.46	0.43	0.65	—	0.03	
7 新規求人倍率(4/2) (倍)		0.79	0.87	0.85	▲0.06	—	
季節調整値		0.85	0.81	0.91	—	0.04	
8 就職率(5/2×100) (%)		20.4	29.1	17.9	2.5	—	
季節調整値		27.3	28.3	24.2	—	▲1.0	
9 充足率(5/4×100) (%)		25.9	33.2	21.0	4.9	—	
季節調整値		32.1	35.0	26.7	—	▲2.9	
常 用		10 月間有効求職者数 (人)	2,531,356	2,495,469	2,213,502	14.4	
		11 新規求職申込件数 (件)	665,953	468,811	708,246	▲6.0	
		12 月間有効求人 (人)	1,128,879	1,062,992	1,443,543	▲21.8	
		13 新規求人数 (人)	497,546	381,795	593,697	▲16.2	
		14 就職件数 (件)	117,304	122,710	118,418	▲0.9	
	15 有効求人倍率(12/10) (倍)	0.45	0.43	0.65	▲0.20		
	16 新規求人倍率(13/11) (倍)	0.75	0.81	0.84	▲0.09		
	17 就職率(14/11×100) (%)	17.6	26.2	16.7	0.9		
	18 充足率(14/13×100) (%)	23.6	32.1	19.9	3.7		

(注) 1. 季節調整法はセンサス局法Ⅱ(X-12-ARIMA)による。なお、平成21年12月以前の数値は、平成22年1月分公表時に新季節指数により改訂されている。

2. ▲は減少である。

第2表 雇用形態別常用職業紹介状況（新規学卒者を除く）

平成22年1月

年 月		22年 1月	21年 12月	21年 1月	対前年同月 増減率、差 (%、ポイント)
パート タイム を 除 く 常 用	1 月間有効求職者数 (人)	1,937,885	1,908,609	1,707,960	13.5
	2 新規求職申込件数 (件)	496,349	354,775	545,006	▲ 8.9
	3 月間有効求人数 (人)	716,268	675,535	932,141	▲ 23.2
	4 新規求人数 (人)	311,730	242,563	373,882	▲ 16.6
	5 就職件数 (件)	76,978	79,404	80,909	▲ 4.9
	6 有効求人倍率(3/1)(倍)	0.37	0.35	0.55	▲ 0.18
	7 新規求人倍率(4/2)(倍)	0.63	0.68	0.69	▲ 0.06
	8 就職率(5/2×100)(%)	15.5	22.4	14.8	0.7
	9 充足率(5/4×100)(%)	24.7	32.7	21.6	3.1
正 社 員	10 月間有効求人数 (人)	556,148	527,620	728,068	▲ 23.6
	11 新規求人数 (人)	236,350	188,449	291,375	▲ 18.9
	12 就職件数 (件)	59,410	58,857	65,084	▲ 8.7
	13 有効求人倍率(10/1)(倍)	0.29	0.28	0.43	▲ 0.14
	14 充足率(12/11×100)(%)	25.1	31.2	22.3	2.8
常 用 的 パ ー ト タ イ ム	15 月間有効求職者数 (人)	593,471	586,860	505,542	17.4
	16 新規求職申込件数 (件)	169,604	114,036	163,240	3.9
	17 月間有効求人数 (人)	412,611	387,457	511,402	▲ 19.3
	18 新規求人数 (人)	185,816	139,232	219,815	▲ 15.5
	19 就職件数 (件)	40,326	43,306	37,509	7.5
	20 有効求人倍率(17/15)(倍)	0.70	0.66	1.01	▲ 0.31
	21 新規求人倍率(18/16)(倍)	1.10	1.22	1.35	▲ 0.25
	22 就職率(19/16×100)(%)	23.8	38.0	23.0	0.8
	23 充足率(19/18×100)(%)	21.7	31.1	17.1	4.6

(注)1. ▲は減少である。

2. 正社員の有効求人倍率は正社員の月間有効求人数をパートタイムを除く常用の月間有効求職者数で除して算出しているが、パートタイムを除く常用の月間有効求職者数には派遣労働者や契約社員を希望する者も含まれるため、厳密な意味での正社員有効求人倍率より低い値となる。

第3表 - 1 主要産業別、規模別一般新規求人状況

○ 主要産業別、規模別一般新規求人状況（新規学卒者を除く）

平成22年1月

産業・規模		全数	パート除く	常用	臨時・季節	パートタイム
新規求人 数 (人)	合計	556,881	343,246	311,730	31,516	213,635
	D 建設業	38,588	35,541	32,121	3,420	3,047
	E 製造業	51,079	33,539	30,294	3,245	17,540
	G 情報通信業	17,255	13,717	11,856	1,861	3,538
	H 運輸業, 郵便業	34,050	27,203	26,024	1,179	6,847
	I 卸売業, 小売業	86,093	43,108	41,627	1,481	42,985
	L 学術研究, 専門・技術サービス業	18,516	12,476	10,692	1,784	6,040
	M 宿泊業, 飲食サービス業	45,544	17,835	17,556	279	27,709
	N 生活関連サービス業, 娯楽業	23,585	12,485	12,198	287	11,100
	O 教育, 学習支援業	10,345	3,996	3,627	369	6,349
	P 医療, 福祉	115,634	69,452	67,157	2,295	46,182
	R サービス業（他に分類されないもの）	72,986	46,701	35,880	10,821	26,285
	(規模別)					
	29人以下	294,878	179,534	164,891	14,643	115,344
	30～99人	146,853	91,469	82,743	8,726	55,384
	100～299人	72,280	46,650	42,122	4,528	25,630
	300～499人	17,639	10,449	9,128	1,321	7,190
500～999人	14,093	8,143	6,689	1,454	5,950	
1,000人以上	11,138	7,001	6,157	844	4,137	
対前年 同月 比 (%)	合計	-13.4	-14.2	-16.6	21.3	-12.2
	D 建設業	-26.5	-27.8	-30.4	10.6	-7.1
	E 製造業	5.9	3.1	-3.8	211.4	11.6
	G 情報通信業	-23.6	-29.9	-34.4	25.6	17.7
	H 運輸業, 郵便業	-3.0	-3.3	-5.6	114.4	-2.0
	I 卸売業, 小売業	-19.6	-16.6	-17.1	3.0	-22.5
	L 学術研究, 専門・技術サービス業	-12.2	-19.6	-26.0	67.2	8.2
	M 宿泊業, 飲食サービス業	-28.3	-33.9	-33.7	-43.5	-24.2
	N 生活関連サービス業, 娯楽業	-19.8	-19.6	-20.1	7.5	-19.9
	O 教育, 学習支援業	-3.3	-5.7	-5.0	-12.1	-1.7
	P 医療, 福祉	-6.6	-5.9	-6.9	36.7	-7.7
	R サービス業（他に分類されないもの）	-6.9	-5.2	-16.0	66.0	-9.9
	(規模別)					
	29人以下	-12.8	-15.4	-17.6	22.1	-8.5
	30～99人	-15.4	-14.2	-17.8	46.6	-17.1
	100～299人	-9.2	-5.5	-8.3	32.5	-15.2
	300～499人	-16.1	-19.4	-22.6	13.9	-10.8
500～999人	-6.3	-8.2	-13.6	28.0	-3.5	
1,000人以上	-30.0	-29.0	-18.2	-63.7	-31.7	

○ 主要産業における対前年同月比の推移（新規学卒者を除く）

(%)

産 業	21年												22年
	2月	3月	4月	5月	6月	7月	8月	9月	10月	11月	12月	1月	
合計	-30.1	-22.3	-26.5	-34.5	-22.3	-23.4	-24.2	-20.8	-18.8	-13.8	-17.4	-13.4	
D 建設業	-25.8	-23.0	-23.8	-30.6	-22.2	-20.5	-22.1	-18.2	-20.1	-15.6	-25.7	-26.5	
E 製造業	-61.3	-55.9	-55.6	-55.9	-48.3	-46.3	-41.3	-35.2	-31.4	-16.2	-15.1	5.9	
G 情報通信業	-	-	-39.6	-46.4	-45.2	-46.2	-39.7	-38.5	-38.6	-36.1	-29.9	-23.6	
H 運輸業, 郵便業	-	-	-34.4	-37.3	-15.8	-26.1	-18.5	-17.0	-8.7	-6.0	-29.2	-3.0	
I 卸売業, 小売業	-	-	-27.1	-34.5	-27.4	-28.6	-28.9	-28.7	-25.9	-16.6	-25.1	-19.6	
L 学術研究, 専門・技術サービス業	-	-	-33.5	-38.8	-28.7	-24.0	-25.9	-19.2	-16.0	-14.9	-10.0	-12.2	
M 宿泊業, 飲食サービス業	-	-	-17.1	-37.4	-18.3	-22.7	-29.7	-22.0	-20.1	-25.0	-28.6	-28.3	
N 生活関連サービス業, 娯楽業	-	-	-12.1	-25.3	-14.5	-16.6	-22.9	-12.1	-10.9	-12.3	-14.6	-19.8	
O 教育, 学習支援業	-	-	-3.4	-18.2	-4.9	-10.4	-10.2	-5.3	-12.8	-1.1	5.2	-3.3	
P 医療, 福祉	-6.9	-2.5	-3.8	-18.4	-6.2	-6.2	-8.9	-11.3	-9.8	-8.6	-7.8	-6.6	
R サービス業（他に分類されないもの）	-	-	-36.9	-38.9	-25.5	-26.5	-27.2	-23.6	-17.5	-14.1	-13.4	-6.9	

(注) 平成19年11月改定の「日本標準産業分類」に基づく区分により表章したもの。  
平成21年3月以前の対前年同月比については、産業分類改定による影響のない産業について表章している。

第3表 - 2 産業別一般新規求人状況（新規学卒者を除く）

平成22年1月

産 業	新規求人人数 (人)			対前年同月比 (%)		
	全数	パート除く	パートタイム	全数	パート除く	パートタイム
合 計	556,881	343,246	213,635	-13.4	-14.2	-12.2
A, B 農, 林, 漁業 (01~04)	3,511	2,189	1,322	-0.1	-6.2	12.1
C 鉱業, 採石業, 砂利採取業 (05)	133	121	12	-13.6	-10.4	-36.8
D 建設業 (06~08)	38,588	35,541	3,047	-26.5	-27.8	-7.1
06 総合工事業	22,007	20,178	1,829	-19.0	-19.7	-9.2
E 製造業 (09~32)	51,079	33,539	17,540	5.9	3.1	11.6
09 食料品製造業	12,363	5,459	6,904	-21.0	-22.9	-19.4
10 飲料・たばこ・飼料製造業	619	416	203	-18.1	-6.1	-35.1
11 繊維工業	3,028	1,948	1,080	-22.7	-24.3	-19.6
12 木材・木製品製造業 (家具を除く)	828	678	150	8.4	13.4	-9.6
13 家具・装備品製造業	598	415	183	-1.2	-10.6	29.8
14 パルプ・紙・紙加工品製造業	1,401	954	447	20.8	19.8	22.8
15 印刷・同関連業	2,455	1,578	877	0.3	-12.5	36.4
16 化学工業	1,840	1,357	483	22.3	24.4	16.7
17 石油製品・石炭製品製造業	54	41	13	-21.7	-26.8	0.0
18 プラスチック製品製造業 (別掲を除く)	2,632	1,590	1,042	54.1	44.5	71.4
19 ゴム製品製造業	595	409	186	98.3	113.0	72.2
21 窯業・土石製品製造業	1,079	878	201	-6.7	-2.9	-20.2
22 鉄鋼業	632	529	103	7.3	0.8	60.9
23 非鉄金属製造業	524	385	139	113.0	84.2	275.7
24 金属製品製造業	3,988	3,137	851	13.2	3.3	75.5
25 はん用機械器具製造業	2,461	1,986	475	-13.7	-23.9	97.9
26 生産用機械器具製造業	1,770	1,494	276	44.3	32.7	173.3
27 業務用機械器具製造業	1,121	801	320	9.9	-4.1	73.0
28 電子部品・デバイス・電子回路製造業	2,620	1,837	783	159.7	163.9	150.2
29 電気機械器具製造業	3,234	2,255	979	40.1	20.7	122.5
30 情報通信機械器具製造業	1,227	843	384	49.8	27.1	146.2
31 輸送用機械器具製造業	4,320	3,482	838	37.0	21.3	197.2
20, 32 その他の製造業	1,690	1,067	623	14.7	7.2	30.1
F 電気・ガス・熱供給・水道業 (33~36)	489	347	142	-21.0	-23.9	-12.9
G 情報通信業 (37~41)	17,255	13,717	3,538	-23.6	-29.9	17.7
39 情報サービス業	13,579	10,857	2,722	-27.8	-35.4	35.0
H 運輸業, 郵便業 (42~49)	34,050	27,203	6,847	-3.0	-3.3	-2.0
I 卸売業, 小売業 (50~61)	86,093	43,108	42,985	-19.6	-16.6	-22.5
50~55 卸売業	20,927	13,132	7,795	-12.1	-12.5	-11.2
56~61 小売業	65,166	29,976	35,190	-21.8	-18.2	-24.6
56 各種商品小売業	10,163	2,292	7,871	-22.5	-29.0	-20.4
J 金融業, 保険業 (62~67)	7,597	6,236	1,361	-22.1	-23.4	-15.5
K 不動産業, 物品賃貸業 (68~70)	10,378	6,907	3,471	-10.0	-15.6	3.8
L 学術研究, 専門・技術サービス業 (71~74)	18,516	12,476	6,040	-12.2	-19.6	8.2
M 宿泊業, 飲食サービス業 (75~77)	45,544	17,835	27,709	-28.3	-33.9	-24.2
76 飲食店	36,981	14,493	22,488	-31.3	-35.9	-28.0
N 生活関連サービス業, 娯楽業 (78~80)	23,585	12,485	11,100	-19.8	-19.6	-19.9
O 教育, 学習支援業 (81, 82)	10,345	3,996	6,349	-3.3	-5.7	-1.7
P 医療, 福祉 (83~85)	115,634	69,452	46,182	-6.6	-5.9	-7.7
83 医療業	54,712	35,802	18,910	-5.4	-5.9	-4.5
85 社会保険・社会福祉・介護事業	60,237	33,263	26,974	-7.5	-5.4	-9.8
Q 複合サービス事業 (86, 87)	2,387	1,160	1,227	-30.8	-26.5	-34.3
R サービス業 (他に分類されないもの) (88~96)	72,986	46,701	26,285	-6.9	-5.2	-9.9
91 職業紹介・労働者派遣業	21,941	17,674	4,267	-	-	-
92 その他の事業サービス業	42,329	22,868	19,461	-	-	-
S, T 公務 (他に分類されるものを除く)・その他 (97, 98, 99)	18,711	10,233	8,478	-13.5	-18.9	-5.9

(注) 平成19年11月改定の「日本標準産業分類」に基づく区分により表章したものの。

第3表 - 3 産業別一般新規求人状況（新規学卒者及びパートタイムを除く）

平成22年1月

産 業	新規求人数 (人)			対前年同月比 (%)		
	全数	常用	臨時・季節	全数	常用	臨時・季節
合 計	343,246	311,730	31,516	-14.2	-16.6	21.3
A, B 農, 林, 漁業 (01~04)	2,189	1,600	589	-6.2	-13.3	20.7
C 鉱業, 採石業, 砂利採取業 (05)	121	111	10	-10.4	-12.6	25.0
D 建設業 (06~08)	35,541	32,121	3,420	-27.8	-30.4	10.6
06 総合工事業	20,178	17,437	2,741	-19.7	-23.5	16.3
E 製造業 (09~32)	33,539	30,294	3,245	3.1	-3.8	211.4
09 食料品製造業	5,459	5,065	394	-22.9	-25.0	22.0
10 飲料・たばこ・飼料製造業	416	369	47	-6.1	-11.1	67.9
11 繊維工業	1,948	1,854	94	-24.3	-25.8	23.7
12 木材・木製品製造業 (家具を除く)	678	639	39	13.4	11.5	56.0
13 家具・装備品製造業	415	378	37	-10.6	-15.1	94.7
14 パルプ・紙・紙加工品製造業	954	905	49	19.8	15.4	308.3
15 印刷・同関連業	1,578	1,500	78	-12.5	-14.3	47.2
16 化学工業	1,357	1,298	59	24.4	23.9	37.2
17 石油製品・石炭製品製造業	41	40	1	-26.8	-28.6	-
18 プラスチック製品製造業 (別掲を除く)	1,590	1,497	93	44.5	38.1	481.3
19 ゴム製品製造業	409	368	41	113.0	93.7	1,950.0
21 窯業・土石製品製造業	878	787	91	-2.9	-6.8	51.7
22 鉄鋼業	529	487	42	0.8	-6.3	740.0
23 非鉄金属製造業	385	358	27	84.2	80.8	145.5
24 金属製品製造業	3,137	2,910	227	3.3	-3.0	497.4
25 はん用機械器具製造業	1,986	1,887	99	-23.9	-26.9	253.6
26 生産用機械器具製造業	1,494	1,364	130	32.7	24.8	293.9
27 業務用機械器具製造業	801	733	68	-4.1	-9.1	134.5
28 電子部品・デバイス・電子回路製造業	1,837	1,531	306	163.9	130.6	856.3
29 電気機械器具製造業	2,255	1,830	425	20.7	1.3	596.7
30 情報通信機械器具製造業	843	577	266	27.1	-9.4	923.1
31 輸送用機械器具製造業	3,482	2,943	539	21.3	6.1	461.5
20, 32 その他の製造業	1,067	974	93	7.2	0.5	257.7
F 電気・ガス・熱供給・水道業 (33~36)	347	297	50	-23.9	-27.2	4.2
G 情報通信業 (37~41)	13,717	11,856	1,861	-29.9	-34.4	25.6
39 情報サービス業	10,857	9,219	1,638	-35.4	-41.2	46.6
H 運輸業, 郵便業 (42~49)	27,203	26,024	1,179	-3.3	-5.6	114.4
I 卸売業, 小売業 (50~61)	43,108	41,627	1,481	-16.6	-17.1	3.0
50~55 卸売業	13,132	12,455	677	-12.5	-15.1	98.0
56~61 小売業	29,976	29,172	804	-18.2	-18.0	-26.6
56 各種商品小売業	2,292	2,252	40	-29.0	-29.1	-18.4
J 金融業, 保険業 (62~67)	6,236	5,952	284	-23.4	-22.4	-39.6
K 不動産業, 物品賃貸業 (68~70)	6,907	6,759	148	-15.6	-16.4	43.7
L 学術研究, 専門・技術サービス業 (71~74)	12,476	10,692	1,784	-19.6	-26.0	67.2
M 宿泊業, 飲食サービス業 (75~77)	17,835	17,556	279	-33.9	-33.7	-43.5
76 飲食店	14,493	14,412	81	-35.9	-35.6	-67.1
N 生活関連サービス業, 娯楽業 (78~80)	12,485	12,198	287	-19.6	-20.1	7.5
O 教育, 学習支援業 (81, 82)	3,996	3,627	369	-5.7	-5.0	-12.1
P 医療, 福祉 (83~85)	69,452	67,157	2,295	-5.9	-6.9	36.7
83 医療業	35,802	35,356	446	-5.9	-6.0	1.1
85 社会保険・社会福祉・介護事業	33,263	31,445	1,818	-5.4	-7.5	53.5
Q 複合サービス事業 (86, 87)	1,160	686	474	-26.5	-44.0	34.3
R サービス業 (他に分類されないもの) (88~96)	46,701	35,880	10,821	-5.2	-16.0	66.0
91 職業紹介・労働者派遣業	17,674	10,144	7,530	-	-	-
92 その他の事業サービス業	22,868	20,382	2,486	-	-	-
S, T 公務 (他に分類されるものを除く) ・その他 (97, 98, 99)	10,233	7,293	2,940	-18.9	18.7	-54.6

(注) 平成19年11月改定の「日本標準産業分類」に基づく区分により表章したもの。

第4表 一般職業紹介状況（全数）（新規学卒者を除きパートタイムを含む）

平成22年1月

項目 年月	月間有効求職者数		月間有効求人数		有効求人倍率		新規求職申込件数		新規求人数		新規求人倍率		就職件数	
	季調 対前月 増減率	実数 対前年 同月 増減率	季調 対前月 増減率	実数 対前年 同月 増減率	季節 調整値	実数	季調 対前月 増減率	実数 対前年 同月 増減率	季調 対前月 増減率	実数 対前年 同月 増減率	季節 調整値	実数	季調 対前月 増減率	実数 対前年 同月 増減率
	%	%	%	%	倍	倍	%	%	%	%	倍	倍	%	%
平成17年	—	▲4.1	—	10.6	—	0.95	—	▲4.7	—	8.4	—	1.46	—	▲1.0
平成18年	—	▲4.7	—	6.1	—	1.06	—	▲2.3	—	4.3	—	1.56	—	0.6
平成19年	—	▲3.2	—	▲5.0	—	1.04	—	▲3.8	—	▲6.4	—	1.52	—	▲4.2
平成20年	—	▲0.1	—	▲16.0	—	0.88	—	2.0	—	▲15.8	—	1.25	—	▲8.6
平成21年	—	32.1	—	▲28.5	—	0.47	—	22.0	—	▲23.0	—	0.79	—	6.8
平成16年度	—	▲8.3	—	15.5	—	0.86	—	▲7.3	—	11.7	—	1.35	—	▲1.2
平成17年度	—	▲3.7	—	9.6	—	0.98	—	▲2.5	—	7.6	—	1.49	—	0.3
平成18年度	—	▲4.4	—	3.4	—	1.06	—	▲3.0	—	1.4	—	1.56	—	▲0.5
平成19年度	—	▲3.4	—	▲7.7	—	1.02	—	▲3.7	—	▲9.0	—	1.47	—	▲5.7
平成20年度	—	6.9	—	▲19.1	—	0.77	—	11.5	—	▲18.3	—	1.08	—	▲6.3
21年 1月	4.8	18.4	▲2.9	▲20.8	0.65	0.67	1.5	30.7	▲6.0	▲18.4	0.91	0.85	1.8	4.9
2月	4.4	24.5	▲6.2	▲25.5	0.58	0.61	2.2	30.2	▲12.1	▲30.1	0.78	0.80	▲0.0	▲2.3
3月	3.2	31.8	▲6.0	▲27.9	0.53	0.54	▲1.5	36.2	▲0.6	▲22.3	0.79	0.73	▲0.5	2.8
4月	2.7	36.1	▲6.9	▲31.8	0.48	0.44	▲0.8	28.8	▲0.9	▲26.5	0.79	0.58	1.2	0.8
5月	2.3	35.8	▲2.5	▲35.2	0.46	0.40	▲1.3	14.8	▲6.2	▲34.5	0.75	0.71	0.5	▲6.6
6月	1.5	39.2	▲1.1	▲33.1	0.45	0.40	1.1	29.8	5.1	▲22.3	0.78	0.76	2.8	8.6
7月	1.5	39.4	▲1.3	▲32.8	0.43	0.41	0.0	23.1	▲0.6	▲23.4	0.77	0.84	2.6	8.5
8月	1.5	39.8	▲0.4	▲31.1	0.42	0.42	0.3	22.5	▲1.9	▲24.2	0.75	0.86	2.6	16.5
9月	▲0.4	34.9	0.8	▲29.4	0.43	0.45	0.2	12.9	2.7	▲20.8	0.77	0.87	0.3	7.9
10月	▲0.3	31.0	0.6	▲27.2	0.43	0.47	▲0.1	13.2	0.5	▲18.8	0.78	0.87	1.0	8.9
11月	0.3	29.4	0.1	▲24.1	0.43	0.47	0.2	18.2	0.1	▲13.8	0.78	0.90	1.7	20.8
12月	▲0.2	22.9	▲0.4	▲23.5	0.43	0.47	▲1.7	▲0.1	2.3	▲17.4	0.81	0.87	1.9	18.3
22年 1月	▲3.8	13.3	2.3	▲19.4	0.46	0.48	▲6.0	▲6.6	▲1.1	▲13.4	0.85	0.79	▲9.3	6.6
2月														
3月														
4月														
5月														
6月														
7月														
8月														
9月														
10月														
11月														
12月														

(注) 1. 季節調整法はセンサス局法Ⅱ(X-12-ARIMA)による。なお、平成21年12月以前の数値は、平成22年1月分公表時に新季節指数により改訂されている。  
2. ▲は減少である。

第5表 - 1 季節調整済新規求人倍率（新規学卒者を除きパートタイムを含む）

西暦	和暦	1月	2月	3月	4月	5月	6月	7月	8月	9月	10月	11月	12月	年計	年度計
63年	38年	0.87	0.90	0.93	0.93	1.00	1.07	1.12	0.96	1.02	0.98	1.08	1.06	0.99	1.04
64年	39年	1.10	1.10	1.09	1.17	1.15	1.19	1.18	1.12	1.14	1.07	1.04	1.07	1.12	1.08
65年	40年	0.97	0.96	0.98	0.93	0.90	0.82	0.82	0.79	0.77	0.81	0.78	0.81	0.88	0.86
66年	41年	0.85	0.92	0.99	0.97	0.98	1.00	1.04	1.10	1.15	1.16	1.15	1.17	1.04	1.12
67年	42年	1.21	1.23	1.26	1.34	1.34	1.33	1.39	1.43	1.40	1.33	1.41	1.33	1.32	1.36
68年	43年	1.40	1.34	1.29	1.28	1.31	1.39	1.35	1.39	1.37	1.30	1.42	1.38	1.36	1.38
69年	44年	1.42	1.50	1.47	1.52	1.47	1.55	1.55	1.58	1.61	1.72	1.65	1.71	1.54	1.62
70年	45年	1.71	1.70	1.66	1.61	1.68	1.65	1.55	1.54	1.63	1.55	1.52	1.56	1.61	1.52
71年	46年	1.38	1.37	1.37	1.35	1.33	1.28	1.29	1.24	1.18	1.18	1.20	1.22	1.29	1.27
72年	47年	1.33	1.32	1.30	1.32	1.40	1.42	1.49	1.55	1.57	1.73	1.89	2.14	1.51	1.70
73年	48年	2.14	2.04	1.93	2.07	2.14	2.29	2.22	2.17	2.25	2.23	2.36	1.76	2.14	2.07
74年	49年	1.86	1.84	1.75	1.59	1.55	1.41	1.33	1.26	1.18	1.12	1.03	0.92	1.40	1.18
75年	50年	1.07	0.97	0.96	1.02	0.94	0.93	0.95	0.98	0.97	0.95	0.96	0.85	0.97	0.98
76年	51年	1.06	1.00	1.03	1.04	1.05	1.07	1.04	1.00	0.98	0.97	0.95	0.93	1.02	0.97
77年	52年	0.90	0.88	0.89	0.86	0.84	0.81	0.80	0.81	0.81	0.81	0.80	0.86	0.85	0.83
78年	53年	0.80	0.86	0.90	0.88	0.86	0.91	0.94	0.93	0.93	0.95	0.98	1.06	0.91	0.96
79年	54年	0.96	1.00	1.07	1.09	1.09	1.12	1.11	1.15	1.20	1.19	1.18	1.19	1.11	1.13
80年	55年	1.11	1.10	1.14	1.14	1.12	1.10	1.07	1.06	1.03	1.01	0.99	1.00	1.07	1.02
81年	56年	0.99	0.96	0.91	0.93	0.96	0.97	1.02	1.00	0.94	0.94	0.93	0.99	0.96	0.93
82年	57年	0.89	0.90	0.86	0.84	0.88	0.88	0.89	0.90	0.87	0.86	0.86	0.87	0.87	0.87
83年	58年	0.87	0.87	0.90	0.89	0.88	0.89	0.90	0.93	0.93	0.94	0.97	0.95	0.89	0.92
84年	59年	0.96	0.95	0.94	0.96	0.96	0.94	0.97	0.97	0.95	0.99	0.99	1.00	0.96	0.97
85年	60年	1.00	1.00	0.99	0.99	1.00	0.98	0.95	0.97	0.95	0.93	0.93	0.96	0.97	0.95
86年	61年	0.95	0.93	0.91	0.91	0.90	0.86	0.87	0.94	0.89	0.91	0.89	0.91	0.91	0.91
87年	62年	0.91	0.95	1.03	1.00	0.99	1.04	1.11	1.14	1.20	1.25	1.28	1.37	1.08	1.20
88年	63年	1.36	1.36	1.41	1.45	1.47	1.58	1.56	1.59	1.66	1.64	1.69	1.76	1.53	1.63
89年	元年	1.73	1.72	1.75	1.80	1.88	1.92	1.92	1.93	1.95	1.94	2.03	1.96	1.85	1.93
90年	2年	1.97	2.00	1.96	2.01	2.05	2.11	2.13	2.13	2.15	2.15	2.14	2.08	2.07	2.11
91年	3年	2.07	2.18	2.13	2.12	2.10	2.10	2.06	2.01	1.97	2.05	1.94	1.80	2.05	1.95
92年	4年	1.83	1.80	1.75	1.72	1.67	1.60	1.58	1.55	1.52	1.49	1.41	1.45	1.61	1.49
93年	5年	1.40	1.35	1.30	1.26	1.23	1.19	1.15	1.13	1.11	1.08	1.09	1.08	1.20	1.13
94年	6年	1.06	1.11	1.08	1.08	1.07	1.09	1.09	1.10	1.11	1.06	1.06	1.06	1.08	1.07
95年	7年	1.04	1.10	1.06	1.06	1.07	1.04	1.06	1.08	1.05	1.09	1.12	1.10	1.06	1.09
96年	8年	1.08	1.14	1.17	1.14	1.20	1.20	1.22	1.21	1.23	1.24	1.24	1.24	1.19	1.22
97年	9年	1.24	1.24	1.26	1.22	1.24	1.25	1.21	1.21	1.19	1.16	1.13	1.09	1.20	1.13
98年	10年	1.03	1.00	0.95	0.95	0.94	0.90	0.87	0.91	0.87	0.85	0.87	0.87	0.92	0.89
99年	11年	0.90	0.89	0.88	0.90	0.80	0.83	0.87	0.86	0.88	0.89	0.88	0.92	0.87	0.90
00年	12年	0.97	0.96	0.98	1.00	1.02	1.05	1.09	1.08	1.11	1.13	1.15	1.14	1.05	1.08
01年	13年	1.15	1.10	1.04	1.07	1.07	1.04	1.04	0.99	0.96	0.91	0.91	0.87	1.01	0.96
02年	14年	0.88	0.88	0.91	0.90	0.93	0.94	0.94	0.97	0.95	0.95	0.96	1.00	0.93	0.96
03年	15年	1.00	1.00	1.01	1.03	1.03	1.03	1.06	1.10	1.11	1.16	1.17	1.20	1.07	1.12
04年	16年	1.19	1.18	1.22	1.25	1.25	1.27	1.28	1.30	1.35	1.40	1.41	1.41	1.29	1.35
05年	17年	1.42	1.46	1.43	1.43	1.44	1.47	1.48	1.47	1.48	1.43	1.52	1.54	1.46	1.49
06年	18年	1.57	1.59	1.55	1.55	1.62	1.58	1.56	1.55	1.55	1.52	1.58	1.59	1.56	1.56
07年	19年	1.52	1.55	1.59	1.58	1.55	1.55	1.52	1.51	1.42	1.46	1.45	1.43	1.52	1.47
08年	20年	1.46	1.44	1.35	1.39	1.33	1.28	1.25	1.21	1.15	1.11	1.02	0.98	1.25	1.08
09年	21年	0.91	0.78	0.79	0.79	0.75	0.78	0.77	0.75	0.77	0.78	0.78	0.81	0.79	
10年	22年	0.85													

(注) 1. 季節調整法はセンサス局法Ⅱ(X-12-ARIMA)による。なお、平成21年12月以前の数値は、平成22年1月分公表時に新季節指数により改訂されている。

2. 昭和48年から沖縄を含む。ただし、昭和47年度計には沖縄を含む。

3. 年計及び年度計は実数値。



第5表 - 2 季節調整済有効求人倍率（新規学卒者を除きパートタイムを含む）

西暦	和暦	1月	2月	3月	4月	5月	6月	7月	8月	9月	10月	11月	12月	年計	年度計
63年	38年	0.56	0.60	0.64	0.68	0.71	0.80	0.77	0.72	0.71	0.71	0.72	0.73	0.70	0.73
64年	39年	0.75	0.76	0.76	0.79	0.81	0.83	0.83	0.82	0.83	0.81	0.79	0.78	0.80	0.79
65年	40年	0.74	0.71	0.71	0.70	0.66	0.63	0.60	0.58	0.57	0.57	0.56	0.55	0.64	0.61
66年	41年	0.58	0.62	0.67	0.70	0.71	0.73	0.72	0.78	0.82	0.85	0.85	0.85	0.74	0.81
67年	42年	0.87	0.90	0.91	0.94	0.97	1.00	1.02	1.08	1.09	1.09	1.11	1.10	1.00	1.05
68年	43年	1.11	1.09	1.08	1.07	1.09	1.10	1.11	1.12	1.14	1.14	1.17	1.17	1.12	1.14
69年	44年	1.19	1.20	1.21	1.24	1.25	1.29	1.30	1.33	1.34	1.39	1.41	1.46	1.30	1.37
70年	45年	1.49	1.47	1.44	1.43	1.43	1.44	1.41	1.39	1.39	1.36	1.33	1.31	1.41	1.35
71年	46年	1.29	1.23	1.21	1.18	1.15	1.10	1.09	1.07	1.03	1.02	1.00	0.99	1.12	1.06
72年	47年	0.98	1.02	1.05	1.07	1.08	1.09	1.13	1.19	1.25	1.31	1.36	1.48	1.16	1.30
73年	48年	1.60	1.65	1.61	1.63	1.74	1.82	1.87	1.86	1.83	1.86	1.93	1.84	1.76	1.74
74年	49年	1.64	1.53	1.45	1.34	1.35	1.27	1.18	1.09	1.02	0.95	0.88	0.79	1.20	0.98
75年	50年	0.75	0.71	0.67	0.68	0.63	0.59	0.56	0.55	0.55	0.55	0.55	0.55	0.61	0.59
76年	51年	0.58	0.61	0.63	0.65	0.64	0.66	0.67	0.67	0.66	0.64	0.64	0.62	0.64	0.64
77年	52年	0.61	0.60	0.60	0.61	0.56	0.54	0.53	0.53	0.53	0.53	0.52	0.52	0.56	0.54
78年	53年	0.51	0.53	0.54	0.57	0.54	0.54	0.56	0.57	0.59	0.59	0.60	0.60	0.56	0.59
79年	54年	0.62	0.63	0.66	0.70	0.69	0.71	0.72	0.73	0.75	0.77	0.78	0.79	0.71	0.74
80年	55年	0.77	0.76	0.77	0.77	0.76	0.77	0.76	0.74	0.73	0.73	0.71	0.70	0.75	0.73
81年	56年	0.69	0.68	0.67	0.67	0.67	0.68	0.70	0.69	0.68	0.67	0.66	0.67	0.68	0.67
82年	57年	0.66	0.65	0.63	0.62	0.60	0.60	0.60	0.60	0.60	0.60	0.59	0.59	0.61	0.60
83年	58年	0.59	0.59	0.59	0.59	0.59	0.59	0.59	0.60	0.61	0.62	0.62	0.63	0.60	0.61
84年	59年	0.64	0.64	0.64	0.64	0.64	0.64	0.65	0.65	0.66	0.66	0.66	0.67	0.65	0.66
85年	60年	0.68	0.69	0.68	0.69	0.69	0.69	0.69	0.68	0.68	0.67	0.67	0.67	0.68	0.67
86年	61年	0.67	0.66	0.65	0.63	0.62	0.60	0.60	0.61	0.61	0.61	0.61	0.61	0.62	0.62
87年	62年	0.62	0.63	0.64	0.64	0.65	0.66	0.68	0.71	0.74	0.77	0.81	0.84	0.70	0.76
88年	63年	0.87	0.90	0.92	0.95	0.98	1.01	1.04	1.06	1.08	1.10	1.12	1.14	1.01	1.08
89年	元年	1.15	1.17	1.17	1.19	1.25	1.27	1.30	1.29	1.30	1.31	1.33	1.33	1.25	1.30
90年	2年	1.33	1.36	1.36	1.35	1.39	1.42	1.46	1.44	1.44	1.44	1.45	1.44	1.40	1.43
91年	3年	1.43	1.44	1.44	1.41	1.44	1.44	1.44	1.40	1.36	1.36	1.34	1.31	1.40	1.34
92年	4年	1.25	1.22	1.19	1.14	1.13	1.10	1.08	1.05	1.02	0.99	0.96	0.93	1.08	1.00
93年	5年	0.91	0.88	0.85	0.82	0.80	0.76	0.74	0.72	0.70	0.68	0.67	0.66	0.76	0.71
94年	6年	0.65	0.64	0.65	0.65	0.63	0.63	0.63	0.64	0.65	0.65	0.64	0.63	0.64	0.64
95年	7年	0.64	0.65	0.66	0.65	0.63	0.62	0.61	0.62	0.62	0.62	0.62	0.63	0.63	0.64
96年	8年	0.65	0.66	0.68	0.69	0.69	0.70	0.72	0.72	0.72	0.73	0.74	0.74	0.70	0.72
97年	9年	0.74	0.74	0.74	0.74	0.74	0.74	0.74	0.73	0.71	0.70	0.68	0.67	0.72	0.69
98年	10年	0.63	0.61	0.57	0.56	0.54	0.52	0.51	0.50	0.49	0.48	0.47	0.47	0.53	0.50
99年	11年	0.48	0.48	0.48	0.47	0.46	0.46	0.47	0.47	0.48	0.49	0.49	0.50	0.48	0.49
00年	12年	0.51	0.52	0.54	0.56	0.56	0.58	0.60	0.61	0.62	0.64	0.65	0.65	0.59	0.62
01年	13年	0.65	0.64	0.63	0.62	0.61	0.61	0.60	0.58	0.57	0.54	0.52	0.51	0.59	0.56
02年	14年	0.50	0.51	0.52	0.52	0.53	0.53	0.54	0.55	0.55	0.56	0.56	0.57	0.54	0.56
03年	15年	0.58	0.59	0.60	0.61	0.61	0.62	0.63	0.65	0.67	0.70	0.72	0.75	0.64	0.69
04年	16年	0.76	0.76	0.77	0.78	0.80	0.82	0.83	0.84	0.86	0.88	0.91	0.92	0.83	0.86
05年	17年	0.91	0.91	0.93	0.94	0.94	0.95	0.96	0.96	0.96	0.98	0.99	1.01	0.95	0.98
06年	18年	1.03	1.04	1.05	1.05	1.07	1.07	1.08	1.07	1.06	1.06	1.06	1.06	1.06	1.06
07年	19年	1.06	1.05	1.06	1.07	1.07	1.07	1.06	1.05	1.03	1.01	0.98	0.97	1.04	1.02
08年	20年	0.97	0.97	0.97	0.95	0.95	0.92	0.89	0.86	0.82	0.78	0.74	0.70	0.88	0.77
09年	21年	0.65	0.58	0.53	0.48	0.46	0.45	0.43	0.42	0.43	0.43	0.43	0.43	0.47	
10年	22年	0.46													

(注) 1. 季節調整法はセンサス局法Ⅱ(X-12-ARIMA)による。なお、平成21年12月以前の数値は、平成22年1月分公表時に新季節指数により改訂されている。

2. 昭和48年から沖縄を含む。ただし、昭和47年度計には沖縄を含む。

3. 年計及び年度計は実数値。

