

平成21年12月25日（金）

職業安定局雇用政策課

課長 小川 誠
中央労働市場情報官 武井 亜起夫
(担当・内線) 調査係 (5740)
(電話代表) 03 (5253) 1111
(夜間直通) 03 (3595) 3290

【ポイント】

○平成21年11月の有効求人倍率は0.45倍で、前月に比べて0.01ポイント上昇した。

○平成21年11月の新規求人倍率は0.80倍で、前月に比べて0.02ポイント上昇した。

一般職業紹介状況（平成21年11月分）について

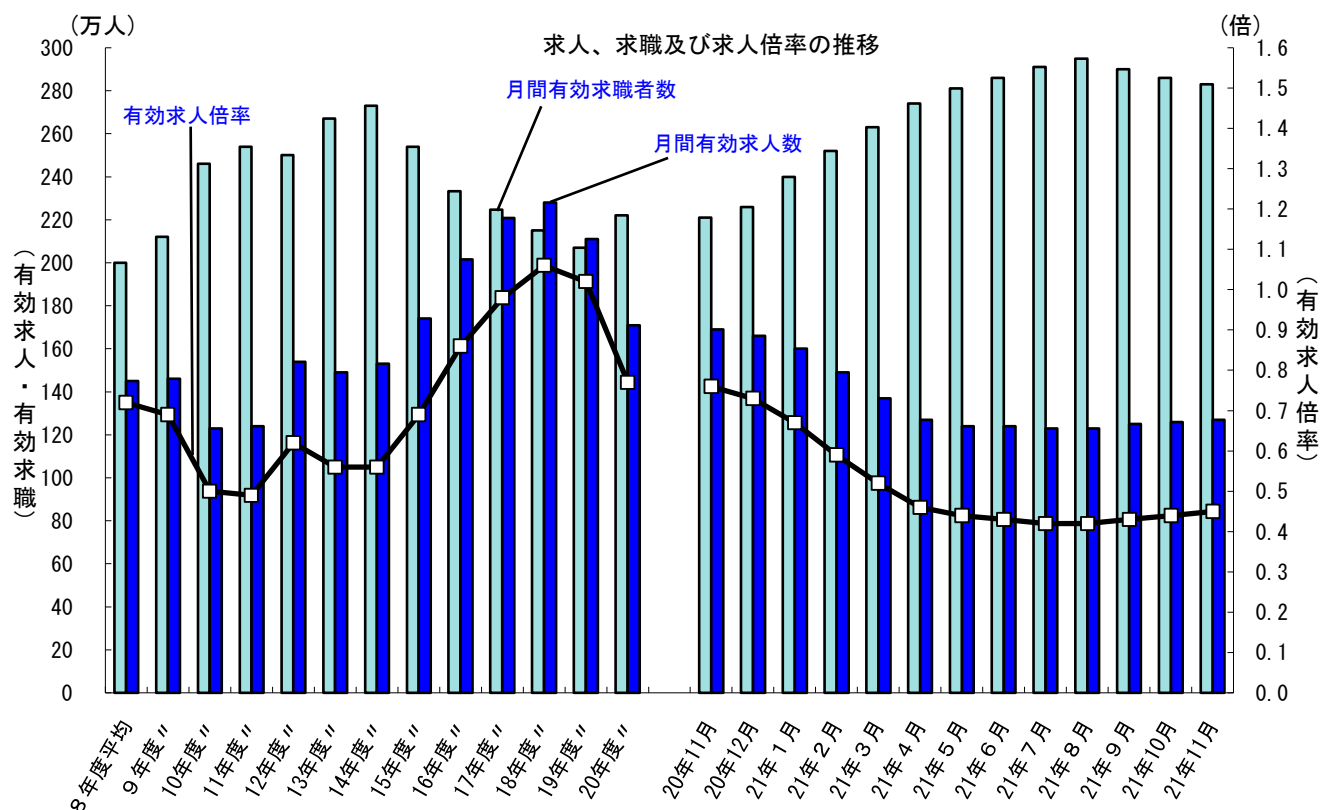
平成21年11月の一般職業紹介状況をみると、有効求人倍率（季節調整値）は0.45倍となり、前月を0.01ポイント上回った。新規求人倍率（季節調整値）は0.80倍となり、前月を0.02ポイント上回った。

正社員有効求人倍率は0.27倍となり、前年同月を0.23ポイント下回った。

11月の有効求人（季節調整値）は前月に比べ0.3%増となり、有効求職者（同）は0.9%減となった。

11月の新規求人（原数値）は前年同月と比較すると13.8%減となった。これを産業別にみると、前月に引き続き、情報通信業（36.1%減）、宿泊業、飲食サービス業（25.0%減）、卸売業、小売業（16.6%減）、製造業（16.2%減）、建設業（15.6%減）、学術研究、専門・技術サービス業（14.9%減）、サービス業（14.1%減）、生活関連サービス業、娯楽業（12.3%減）、医療、福祉（8.6%減）、運輸業、郵便業（6.0%減）、教育、学習支援業（1.1%減）は減少となった。

都道府県別の有効求人倍率（季節調整値）をみると、最も高いのが福井県及び島根県の0.64倍、最も低いのが青森県及び沖縄県の0.29倍となった。



- (注) 1. 月別の数値は季節調整値である。なお、平成20年12月以前の数値は新季節指数により改訂されている。
2. 文中の正社員求人倍率は正社員の月間有効求職者をパートタイムを除く常用の月間有効求職者数で除して算出しているが、パートタイムを除く常用の有効求職者には派遣労働者や契約社員を希望する者も含まれるため、厳密な意味での正社員求人倍率より低い値となる。
3. 文中の産業分類は、平成19年11月改定の「日本標準産業分類」に基づくもの。

第1表 一般職業紹介状況（新規学卒者を除きパートタイムを含む）

平成21年11月

項目	年 月	21年 11月	21年 10月	20年 11月	対前年同月 増減率、差 (%、ポイント)	季節調整値 対前月 増減率、差 (%、ポイント)	
	全 数	1 月間有効求職者数 (人)	2,691,889	2,805,525	2,080,117	29.4	▲0.9
2 新規求職申込件数 (件)		542,217	652,301	458,917	18.2	▲2.2	
3 月間有効求人 (人)		1,271,332	1,307,691	1,675,889	▲24.1	0.3	
4 新規求人数 (人)		489,010	565,097	567,502	▲13.8	0.3	
5 就職件数 (件)		167,203	186,157	138,437	20.8	2.1	
6 有効求人倍率(3/1) (倍)		0.47	0.47	0.81	▲0.34	—	
季節調整値		0.45	0.44	0.76	—	0.01	
7 新規求人倍率(4/2) (倍)		0.90	0.87	1.24	▲0.34	—	
季節調整値		0.80	0.78	1.05	—	0.02	
8 就職率(5/2×100) (%)		30.8	28.5	30.2	0.6	—	
季節調整値		27.5	26.3	26.4	—	1.2	
9 充足率(5/4×100) (%)		34.2	32.9	24.4	9.8	—	
季節調整値		34.2	33.6	25.2	—	0.6	
常 用		10 月間有効求職者数 (人)	2,673,337	2,797,555	2,061,889	29.7	
		11 新規求職申込件数 (件)	528,203	648,077	444,383	18.9	
		12 月間有効求人 (人)	1,132,633	1,181,461	1,550,898	▲27.0	
		13 新規求人数 (人)	421,592	491,339	516,875	▲18.4	
		14 就職件数 (件)	146,119	164,808	128,587	13.6	
	15 有効求人倍率(12/10) (倍)	0.42	0.42	0.75	▲0.33		
	16 新規求人倍率(13/11) (倍)	0.80	0.76	1.16	▲0.36		
	17 就職率(14/11×100) (%)	27.7	25.4	28.9	▲1.2		
	18 充足率(14/13×100) (%)	34.7	33.5	24.9	9.8		

(注) 1. 季節調整法はセンサス局法Ⅱ(X-12-ARIMA)による。なお、平成20年12月以前の数値は新季節指数により改訂されている。

2. ▲は減少である。

第2表 雇用形態別常用職業紹介状況（新規学卒者を除く）

平成21年11月

年 月		21年 11月	21年 10月	20年 11月	対前年同月 増減率、差 (%、ポイント)
パート タイム を 除 く 常 用	1 月間有効求職者数 (人)	2,030,642	2,125,243	1,551,504	30.9
	2 新規求職申込件数 (件)	393,676	480,103	335,612	17.3
	3 月間有効求人数 (人)	714,775	748,088	1,021,286	▲ 30.0
	4 新規求人数 (人)	262,106	305,972	337,492	▲ 22.3
	5 就職件数 (件)	93,759	105,754	86,714	8.1
	6 有効求人倍率(3/1)(倍)	0.35	0.35	0.66	▲ 0.31
	7 新規求人倍率(4/2)(倍)	0.67	0.64	1.01	▲ 0.34
	8 就職率(5/2×100)(%)	23.8	22.0	25.8	▲ 2.0
	9 充足率(5/4×100)(%)	35.8	34.6	25.7	10.1
正 社 員	10 月間有効求人数 (人)	549,692	570,407	769,593	▲ 28.6
	11 新規求人数 (人)	196,604	228,161	255,239	▲ 23.0
	12 就職件数 (件)	67,058	73,453	67,821	▲ 1.1
	13 有効求人倍率(10/1)(倍)	0.27	0.27	0.50	▲ 0.23
	14 充足率(12/11×100)(%)	34.1	32.2	26.6	7.5
常 用 的 パ ー ト タ イ ム	15 月間有効求職者数 (人)	642,695	672,312	510,385	25.9
	16 新規求職申込件数 (件)	134,527	167,974	108,771	23.7
	17 月間有効求人数 (人)	417,858	433,373	529,612	▲ 21.1
	18 新規求人数 (人)	159,486	185,367	179,383	▲ 11.1
	19 就職件数 (件)	52,360	59,054	41,873	25.0
	20 有効求人倍率(17/15)(倍)	0.65	0.64	1.04	▲ 0.39
	21 新規求人倍率(18/16)(倍)	1.19	1.10	1.65	▲ 0.46
	22 就職率(19/16×100)(%)	38.9	35.2	38.5	0.4
	23 充足率(19/18×100)(%)	32.8	31.9	23.3	9.5

(注)1. ▲は減少である。

2. 正社員の有効求人倍率は正社員の月間有効求人数をパートタイムを除く常用の月間有効求職者数で除して算出しているが、パートタイムを除く常用の月間有効求職者数には派遣労働者や契約社員を希望する者も含まれるため、厳密な意味での正社員有効求人倍率より低い値となる。

第3表 - 1 主要産業別、規模別一般新規求人状況

○ 主要産業別、規模別一般新規求人状況（新規学卒者を除く）

平成21年11月

産業・規模		全数	パート除く	常用	臨時・季節	パートタイム
新規求人 数 (人)	合計	489,010	291,960	262,106	29,854	197,050
	D 建設業	35,070	32,255	29,149	3,106	2,815
	E 製造業	48,961	30,257	26,280	3,977	18,704
	G 情報通信業	13,784	10,688	9,384	1,304	3,096
	H 運輸業, 郵便業	33,961	24,184	22,985	1,199	9,777
	I 卸売業, 小売業	77,014	36,446	35,085	1,361	40,568
	L 学術研究, 専門・技術サービス業	16,237	11,136	9,671	1,465	5,101
	M 宿泊業, 飲食サービス業	38,925	15,071	14,678	393	23,854
	N 生活関連サービス業, 娯楽業	21,300	11,381	10,820	561	9,919
	O 教育, 学習支援業	7,573	3,488	3,066	422	4,085
	P 医療, 福祉	91,143	53,839	52,996	843	37,304
	R サービス業(他に分類されないもの)	67,268	42,746	32,526	10,220	24,522
	(規模別)					
	29人以下	255,616	155,049	140,196	14,853	100,567
	30~99人	125,445	75,915	68,536	7,379	49,530
	100~299人	68,537	40,471	36,140	4,331	28,066
	300~499人	17,142	8,789	7,319	1,470	8,353
500~999人	10,922	5,915	4,857	1,058	5,007	
1,000人以上	11,348	5,821	5,058	763	5,527	
対前年 同月 比 (%)	合計	-13.8	-18.3	-22.3	48.8	-6.1
	D 建設業	-15.6	-17.8	-22.7	104.5	22.3
	E 製造業	-16.2	-26.2	-32.4	85.8	7.4
	G 情報通信業	-36.1	-44.7	-48.9	33.7	38.5
	H 運輸業, 郵便業	-6.0	-12.0	-13.6	32.8	13.3
	I 卸売業, 小売業	-16.6	-20.5	-20.7	-16.1	-12.7
	L 学術研究, 専門・技術サービス業	-14.9	-24.3	-30.5	84.5	16.9
	M 宿泊業, 飲食サービス業	-25.0	-35.1	-34.8	-42.6	-16.8
	N 生活関連サービス業, 娯楽業	-12.3	-11.4	-13.8	98.9	-13.3
	O 教育, 学習支援業	-1.1	4.9	-1.3	93.6	-5.7
	P 医療, 福祉	-8.6	-8.0	-7.7	-23.7	-9.4
	R サービス業(他に分類されないもの)	-14.1	-19.9	-29.5	41.7	-1.7
	(規模別)					
	29人以下	-10.2	-14.6	-18.1	43.2	-2.5
	30~99人	-19.3	-24.4	-28.5	60.5	-10.0
	100~299人	-12.5	-15.5	-20.0	59.3	-7.8
	300~499人	-21.9	-26.1	-32.8	48.6	-17.0
500~999人	-19.5	-28.8	-36.3	54.9	-4.7	
1,000人以上	-15.9	-22.3	-25.4	8.2	-8.0	

○ 主要産業における対前年同月比の推移（新規学卒者を除く）

(%)

産 業	20年	21年										
	12月	1月	2月	3月	4月	5月	6月	7月	8月	9月	10月	11月
合計	-12.0	-18.4	-30.1	-22.3	-26.5	-34.5	-22.3	-23.4	-24.2	-20.8	-18.8	-13.8
D 建設業	-1.5	-6.7	-25.8	-23.0	-23.8	-30.6	-22.2	-20.5	-22.1	-18.2	-20.1	-15.6
E 製造業	-43.7	-55.3	-61.3	-55.9	-55.6	-55.9	-48.3	-46.3	-41.3	-35.2	-31.4	-16.2
G 情報通信業	-	-	-	-	-39.6	-46.4	-45.2	-46.2	-39.7	-38.5	-38.6	-36.1
H 運輸業, 郵便業	-	-	-	-	-34.4	-37.3	-15.8	-26.1	-18.5	-17.0	-8.7	-6.0
I 卸売業, 小売業	-	-	-	-	-27.1	-34.5	-27.4	-28.6	-28.9	-28.7	-25.9	-16.6
L 学術研究, 専門・技術サービス業	-	-	-	-	-33.5	-38.8	-28.7	-24.0	-25.9	-19.2	-16.0	-14.9
M 宿泊業, 飲食サービス業	-	-	-	-	-17.1	-37.4	-18.3	-22.7	-29.7	-22.0	-20.1	-25.0
N 生活関連サービス業, 娯楽業	-	-	-	-	-12.1	-25.3	-14.5	-16.6	-22.9	-12.1	-10.9	-12.3
O 教育, 学習支援業	-	-	-	-	-3.4	-18.2	-4.9	-10.4	-10.2	-5.3	-12.8	-1.1
P 医療, 福祉	3.3	3.9	-6.9	-2.5	-3.8	-18.4	-6.2	-6.2	-8.9	-11.3	-9.8	-8.6
R サービス業(他に分類されないもの)	-	-	-	-	-36.9	-38.9	-25.5	-26.5	-27.2	-23.6	-17.5	-14.1

(注) 平成19年11月改定の「日本標準産業分類」に基づく区分により表章したもの。

平成21年3月以前の対前年同月比については、産業分類改定による影響のない産業について表章している。

第3表 - 2 産業別一般新規求人状況（新規学卒者を除く）

平成21年11月

産 業	新規求人人数 (人)			対前年同月比 (%)		
	全数	パート除く	パートタイム	全数	パート除く	パートタイム
合 計	489,010	291,960	197,050	-13.8	-18.3	-6.1
A, B 農, 林, 漁業 (01~04)	3,656	2,267	1,389	29.7	23.3	41.9
C 鉱業, 採石業, 砂利採取業 (05)	109	101	8	-24.3	-18.5	-60.0
D 建設業 (06~08)	35,070	32,255	2,815	-15.6	-17.8	22.3
06 総合工事業	20,859	19,072	1,787	-4.0	-6.8	42.1
E 製造業 (09~32)	48,961	30,257	18,704	-16.2	-26.2	7.4
09 食料品製造業	15,196	6,184	9,012	-3.6	-11.6	2.8
10 飲料・たばこ・飼料製造業	617	394	223	-48.0	-56.1	-22.8
11 繊維工業	2,521	1,660	861	-30.9	-32.2	-28.1
12 木材・木製品製造業 (家具を除く)	719	556	163	-18.8	-18.6	-19.3
13 家具・装備品製造業	565	382	183	-19.9	-32.0	28.0
14 パルプ・紙・紙加工品製造業	1,157	688	469	-23.2	-31.7	-5.8
15 印刷・同関連業	2,053	1,461	592	-8.5	-13.3	6.3
16 化学工業	1,444	1,031	413	-9.5	-12.3	-1.9
17 石油製品・石炭製品製造業	91	78	13	62.5	62.5	62.5
18 プラスチック製品製造業 (別掲を除く)	2,190	1,293	897	-10.4	-22.8	16.3
19 ゴム製品製造業	481	318	163	25.9	28.2	21.6
21 窯業・土石製品製造業	1,089	872	217	-9.6	-10.3	-6.5
22 鉄鋼業	517	444	73	-40.0	-44.2	10.6
23 非鉄金属製造業	492	369	123	44.3	31.3	105.0
24 金属製品製造業	3,279	2,523	756	-27.1	-33.1	4.0
25 はん用機械器具製造業	2,196	1,830	366	-44.5	-47.9	-17.4
26 生産用機械器具製造業	1,250	1,045	205	-41.2	-46.0	6.8
27 業務用機械器具製造業	1,076	799	277	-26.5	-34.8	16.4
28 電子部品・デバイス・電子回路製造業	2,233	1,480	753	10.2	-7.2	73.9
29 電気機械器具製造業	2,895	1,950	945	-6.8	-18.6	32.9
30 情報通信機械器具製造業	1,060	590	470	-24.3	-45.9	51.6
31 輸送用機械器具製造業	4,257	3,384	873	-19.6	-29.0	65.0
20, 32 その他の製造業	1,583	926	657	-7.8	-24.8	35.7
F 電気・ガス・熱供給・水道業 (33~36)	422	273	149	-10.8	-8.1	-15.3
G 情報通信業 (37~41)	13,784	10,688	3,096	-36.1	-44.7	38.5
39 情報サービス業	11,153	8,894	2,259	-40.4	-48.8	68.0
H 運輸業, 郵便業 (42~49)	33,961	24,184	9,777	-6.0	-12.0	13.3
I 卸売業, 小売業 (50~61)	77,014	36,446	40,568	-16.6	-20.5	-12.7
50~55 卸売業	18,109	10,473	7,636	-8.9	-15.2	1.5
56~61 小売業	58,905	25,973	32,932	-18.7	-22.5	-15.5
56 各種商品小売業	10,413	2,539	7,874	-11.5	-8.7	-12.3
J 金融業, 保険業 (62~67)	5,490	4,623	867	-16.3	-12.7	-31.4
K 不動産業, 物品賃貸業 (68~70)	7,982	5,350	2,632	-14.7	-14.5	-15.2
L 学術研究, 専門・技術サービス業 (71~74)	16,237	11,136	5,101	-14.9	-24.3	16.9
M 宿泊業, 飲食サービス業 (75~77)	38,925	15,071	23,854	-25.0	-35.1	-16.8
76 飲食店	30,070	11,377	18,693	-27.8	-38.3	-19.4
N 生活関連サービス業, 娯楽業 (78~80)	21,300	11,381	9,919	-12.3	-11.4	-13.3
O 教育, 学習支援業 (81, 82)	7,573	3,488	4,085	-1.1	4.9	-5.7
P 医療, 福祉 (83~85)	91,143	53,839	37,304	-8.6	-8.0	-9.4
83 医療業	43,618	28,706	14,912	-8.9	-8.6	-9.4
85 社会保険・社会福祉・介護事業	47,057	24,849	22,208	-8.2	-7.2	-9.3
Q 複合サービス事業 (86, 87)	7,803	1,596	6,207	-9.8	26.0	-16.0
R サービス業 (他に分類されないもの) (88~96)	67,268	42,746	24,522	-14.1	-19.9	-1.7
91 職業紹介・労働者派遣業	20,383	16,651	3,732	-	-	-
92 その他の事業サービス業	39,789	21,128	18,661	-	-	-
S, T 公務 (他に分類されるものを除く)・その他 (97, 98, 99)	12,312	6,259	6,053	42.9	74.5	20.4

(注) 平成19年11月改定の「日本標準産業分類」に基づく区分により表章したものの。

第3表 - 3 産業別一般新規求人状況（新規学卒者及びパートタイムを除く）

平成21年11月

産 業	新規求人数 (人)			対前年同月比 (%)		
	全数	常用	臨時・季節	全数	常用	臨時・季節
合 計	291,960	262,106	29,854	-18.3	-22.3	48.8
A, B 農, 林, 漁業 (01~04)	2,267	1,439	828	23.3	9.0	59.5
C 鉱業, 採石業, 砂利採取業 (05)	101	95	6	-18.5	-20.2	20.0
D 建設業 (06~08)	32,255	29,149	3,106	-17.8	-22.7	104.5
06 総合工事業	19,072	16,555	2,517	-6.8	-14.5	129.2
E 製造業 (09~32)	30,257	26,280	3,977	-26.2	-32.4	85.8
09 食料品製造業	6,184	4,809	1,375	-11.6	-22.3	71.0
10 飲料・たばこ・飼料製造業	394	266	128	-56.1	-62.7	-30.4
11 繊維工業	1,660	1,602	58	-32.2	-34.1	190.0
12 木材・木製品製造業 (家具を除く)	556	518	38	-18.6	-22.7	192.3
13 家具・装備品製造業	382	357	25	-32.0	-32.9	-16.7
14 パルプ・紙・紙加工品製造業	688	648	40	-31.7	-34.5	122.2
15 印刷・同関連業	1,461	1,282	179	-13.3	-22.7	539.3
16 化学工業	1,031	955	76	-12.3	-16.1	105.4
17 石油製品・石炭製品製造業	78	63	15	62.5	31.3	-
18 プラスチック製品製造業 (別掲を除く)	1,293	1,210	83	-22.8	-26.1	130.6
19 ゴム製品製造業	318	292	26	28.2	17.7	-
21 窯業・土石製品製造業	872	790	82	-10.3	-12.8	24.2
22 鉄鋼業	444	430	14	-44.2	-45.7	250.0
23 非鉄金属製造業	369	344	25	31.3	23.7	733.3
24 金属製品製造業	2,523	2,363	160	-33.1	-36.0	107.8
25 はん用機械器具製造業	1,830	1,753	77	-47.9	-49.6	102.6
26 生産用機械器具製造業	1,045	918	127	-46.0	-51.2	139.6
27 業務用機械器具製造業	799	672	127	-34.8	-43.7	296.9
28 電子部品・デバイス・電子回路製造業	1,480	1,180	300	-7.2	-16.7	69.5
29 電気機械器具製造業	1,950	1,536	414	-18.6	-33.9	483.1
30 情報通信機械器具製造業	590	466	124	-45.9	-54.5	87.9
31 輸送用機械器具製造業	3,384	2,999	385	-29.0	-32.7	23.8
20, 32 その他の製造業	926	827	99	-24.8	-28.7	37.5
F 電気・ガス・熱供給・水道業 (33~36)	273	249	24	-8.1	-6.7	-20.0
G 情報通信業 (37~41)	10,688	9,384	1,304	-44.7	-48.9	33.7
39 情報サービス業	8,894	7,743	1,151	-48.8	-53.4	49.1
H 運輸業, 郵便業 (42~49)	24,184	22,985	1,199	-12.0	-13.6	32.8
I 卸売業, 小売業 (50~61)	36,446	35,085	1,361	-20.5	-20.7	-16.1
50~55 卸売業	10,473	10,043	430	-15.2	-16.0	9.7
56~61 小売業	25,973	25,042	931	-22.5	-22.4	-24.4
56 各種商品小売業	2,539	2,280	259	-8.7	-8.4	-11.0
J 金融業, 保険業 (62~67)	4,623	4,509	114	-12.7	-11.7	-39.4
K 不動産業, 物品賃貸業 (68~70)	5,350	5,269	81	-14.5	-14.7	8.0
L 学術研究, 専門・技術サービス業 (71~74)	11,136	9,671	1,465	-24.3	-30.5	84.5
M 宿泊業, 飲食サービス業 (75~77)	15,071	14,678	393	-35.1	-34.8	-42.6
76 飲食店	11,377	11,321	56	-38.3	-37.6	-80.9
N 生活関連サービス業, 娯楽業 (78~80)	11,381	10,820	561	-11.4	-13.8	98.9
O 教育, 学習支援業 (81, 82)	3,488	3,066	422	4.9	-1.3	93.6
P 医療, 福祉 (83~85)	53,839	52,996	843	-8.0	-7.7	-23.7
83 医療業	28,706	28,450	256	-8.6	-8.0	-46.8
85 社会保険・社会福祉・介護事業	24,849	24,287	562	-7.2	-7.1	-8.3
Q 複合サービス事業 (86, 87)	1,596	712	884	26.0	-9.1	82.6
R サービス業 (他に分類されないもの) (88~96)	42,746	32,526	10,220	-19.9	-29.5	41.7
91 職業紹介・労働者派遣業	16,651	9,578	7,073	-	-	-
92 その他の事業サービス業	21,128	18,559	2,569	-	-	-
S, T 公務 (他に分類されるものを除く)・その他 (97, 98, 99)	6,259	3,193	3,066	74.5	40.2	134.2

(注) 平成19年11月改定の「日本標準産業分類」に基づく区分により表章したもの。

第4表 一般職業紹介状況（全数）（新規学卒者を除きパートタイムを含む）

平成21年11月

項目 年月	月間有効求職者数		月間有効求人数		有効求人倍率		新規求職申込件数		新規求人数		新規求人倍率		就職件数	
	季調	実数	季調	実数	季節	実数	季調	実数	季調	実数	季節	実数	季調	実数
	対前月 増減率	対前年 同月 増減率	対前月 増減率	対前年 同月 増減率			対前月 増減率	対前年 同月 増減率	対前月 増減率	対前年 同月 増減率			対前月 増減率	対前年 同月 増減率
	%	%	%	%	倍	倍	%	%	%	%	倍	倍	%	%
平成16年	—	▲8.8	—	17.1	—	0.83	—	▲5.3	—	13.7	—	1.29	—	1.5
平成17年	—	▲4.1	—	10.6	—	0.95	—	▲4.7	—	8.4	—	1.46	—	▲1.0
平成18年	—	▲4.7	—	6.1	—	1.06	—	▲2.3	—	4.3	—	1.56	—	0.6
平成19年	—	▲3.2	—	▲5.0	—	1.04	—	▲3.8	—	▲6.4	—	1.52	—	▲4.2
平成20年	—	▲0.1	—	▲16.0	—	0.88	—	2.0	—	▲15.8	—	1.25	—	▲8.6
平成16年度	—	▲8.3	—	15.5	—	0.86	—	▲7.3	—	11.7	—	1.35	—	▲1.2
平成17年度	—	▲3.7	—	9.6	—	0.98	—	▲2.5	—	7.6	—	1.49	—	0.3
平成18年度	—	▲4.4	—	3.4	—	1.06	—	▲3.0	—	1.4	—	1.56	—	▲0.5
平成19年度	—	▲3.4	—	▲7.7	—	1.02	—	▲3.7	—	▲9.0	—	1.47	—	▲5.7
平成20年度	—	6.9	—	▲19.1	—	0.77	—	11.5	—	▲18.3	—	1.08	—	▲6.3
20年 1月	▲1.0	▲3.4	▲1.7	▲11.4	0.99	1.00	2.8	▲6.0	0.6	▲9.8	1.47	1.37	0.6	▲7.3
2月	▲0.2	▲3.1	▲0.9	▲11.0	0.98	1.02	1.1	▲0.5	▲3.4	▲9.9	1.41	1.49	▲0.4	▲3.6
3月	▲0.6	▲5.4	▲3.6	▲14.6	0.95	0.99	2.2	▲3.3	▲4.9	▲21.3	1.31	1.28	▲1.9	▲12.7
4月	▲0.2	▲3.8	▲3.0	▲14.4	0.93	0.89	▲1.4	1.1	2.3	▲12.6	1.36	1.01	▲0.8	▲19.8
5月	1.6	▲3.4	1.4	▲15.6	0.93	0.84	2.0	▲6.0	▲0.4	▲15.6	1.33	1.24	▲0.4	▲15.8
6月	1.0	▲1.4	▲1.4	▲15.5	0.90	0.83	1.4	1.3	▲2.6	▲17.9	1.27	1.27	1.7	▲7.1
7月	0.9	▲0.1	▲1.8	▲15.9	0.88	0.84	0.8	3.8	▲1.6	▲13.5	1.24	1.35	1.1	▲1.4
8月	1.1	▲0.9	▲2.0	▲18.8	0.85	0.85	1.7	▲5.4	▲0.7	▲21.3	1.21	1.39	▲0.5	▲11.2
9月	1.0	2.9	▲2.2	▲16.7	0.83	0.86	1.8	11.8	▲2.8	▲13.4	1.16	1.24	▲0.3	2.4
10月	1.6	3.3	▲2.0	▲18.8	0.80	0.84	2.5	4.8	▲1.9	▲18.1	1.11	1.21	▲0.3	▲5.7
11月	2.2	4.8	▲1.9	▲20.7	0.76	0.81	4.8	2.7	▲0.7	▲23.7	1.05	1.24	0.0	▲12.8
12月	2.5	11.2	▲1.8	▲19.3	0.73	0.75	4.1	29.3	3.7	▲12.0	1.05	1.06	0.2	0.2
21年 1月	6.1	18.4	▲3.6	▲20.8	0.67	0.67	5.9	30.7	▲7.0	▲18.4	0.92	0.85	6.5	4.9
2月	4.9	24.5	▲6.7	▲25.5	0.59	0.61	5.4	30.2	▲12.3	▲30.1	0.77	0.80	▲3.3	▲2.3
3月	4.6	31.8	▲7.9	▲27.9	0.52	0.54	▲1.5	36.2	▲2.3	▲22.3	0.76	0.73	▲3.4	2.8
4月	4.2	36.1	▲7.4	▲31.8	0.46	0.44	▲2.3	28.8	▲0.9	▲26.5	0.77	0.58	1.1	0.8
5月	2.4	35.8	▲2.2	▲35.2	0.44	0.40	▲2.7	14.8	▲4.9	▲34.5	0.75	0.71	▲2.0	▲6.6
6月	1.7	39.2	▲0.5	▲33.1	0.43	0.40	2.7	29.8	4.2	▲22.3	0.76	0.76	6.5	8.6
7月	1.8	39.4	▲0.5	▲32.8	0.42	0.41	▲0.6	23.1	0.0	▲23.4	0.77	0.84	3.6	8.5
8月	1.3	39.8	0.2	▲31.1	0.42	0.42	0.6	22.5	▲1.1	▲24.2	0.76	0.86	6.4	16.5
9月	▲1.6	34.9	1.5	▲29.4	0.43	0.45	▲0.2	12.9	3.6	▲20.8	0.79	0.87	▲3.6	7.9
10月	▲1.6	31.0	0.9	▲27.2	0.44	0.47	1.3	13.2	1.1	▲18.8	0.78	0.87	0.5	8.9
11月	▲0.9	29.4	0.3	▲24.1	0.45	0.47	▲2.2	18.2	0.3	▲13.8	0.80	0.90	2.1	20.8
12月														

(注) 1. 季節調整法はセンサス局法Ⅱ(X-12-ARIMA)による。なお、平成20年12月以前の数値は新季節指数により改訂されている。
2. ▲は減少である。

第5表 - 1 季節調整済新規求人倍率（新規学卒者を除きパートタイムを含む）

西暦	和暦	1月	2月	3月	4月	5月	6月	7月	8月	9月	10月	11月	12月	年計	年度計
63年	38年	0.87	0.90	0.93	0.93	1.00	1.07	1.12	0.96	1.02	0.98	1.08	1.06	0.99	1.04
64年	39年	1.10	1.10	1.09	1.17	1.15	1.19	1.18	1.12	1.14	1.07	1.04	1.07	1.12	1.08
65年	40年	0.97	0.96	0.98	0.93	0.90	0.82	0.82	0.79	0.77	0.81	0.78	0.81	0.88	0.86
66年	41年	0.85	0.92	0.99	0.97	0.98	1.00	1.04	1.10	1.15	1.16	1.15	1.17	1.04	1.12
67年	42年	1.21	1.23	1.26	1.34	1.34	1.33	1.39	1.43	1.40	1.33	1.41	1.33	1.32	1.36
68年	43年	1.40	1.34	1.29	1.28	1.31	1.39	1.35	1.39	1.37	1.30	1.42	1.38	1.36	1.38
69年	44年	1.42	1.50	1.47	1.52	1.47	1.55	1.55	1.58	1.61	1.72	1.65	1.71	1.54	1.62
70年	45年	1.71	1.70	1.66	1.61	1.68	1.65	1.55	1.54	1.63	1.55	1.52	1.56	1.61	1.52
71年	46年	1.38	1.37	1.37	1.35	1.33	1.28	1.29	1.24	1.18	1.18	1.20	1.22	1.29	1.27
72年	47年	1.33	1.32	1.30	1.32	1.40	1.42	1.49	1.55	1.57	1.73	1.89	2.14	1.51	1.70
73年	48年	2.14	2.04	1.93	2.07	2.14	2.29	2.22	2.17	2.25	2.23	2.36	1.76	2.14	2.07
74年	49年	1.86	1.84	1.75	1.59	1.55	1.41	1.33	1.26	1.18	1.12	1.03	0.92	1.40	1.18
75年	50年	1.07	0.97	0.96	1.02	0.94	0.93	0.95	0.98	0.97	0.95	0.96	0.85	0.97	0.98
76年	51年	1.06	1.00	1.03	1.04	1.05	1.07	1.04	1.00	0.98	0.97	0.95	0.93	1.02	0.97
77年	52年	0.90	0.88	0.89	0.86	0.84	0.81	0.80	0.81	0.81	0.81	0.80	0.86	0.85	0.83
78年	53年	0.80	0.86	0.90	0.88	0.86	0.91	0.94	0.93	0.93	0.95	0.98	1.06	0.91	0.96
79年	54年	0.96	1.00	1.07	1.09	1.09	1.12	1.11	1.15	1.20	1.19	1.18	1.19	1.11	1.13
80年	55年	1.11	1.10	1.14	1.14	1.12	1.10	1.07	1.06	1.03	1.01	0.99	1.00	1.07	1.02
81年	56年	0.99	0.96	0.91	0.93	0.96	0.97	1.02	1.00	0.94	0.94	0.93	0.99	0.96	0.93
82年	57年	0.89	0.90	0.86	0.84	0.88	0.88	0.89	0.90	0.87	0.86	0.86	0.87	0.87	0.87
83年	58年	0.87	0.87	0.90	0.89	0.88	0.89	0.90	0.93	0.93	0.94	0.97	0.95	0.89	0.92
84年	59年	0.96	0.95	0.94	0.96	0.96	0.94	0.97	0.97	0.95	0.99	0.99	1.00	0.96	0.97
85年	60年	1.00	1.00	0.99	0.99	1.00	0.98	0.95	0.97	0.95	0.93	0.93	0.96	0.97	0.95
86年	61年	0.95	0.93	0.91	0.91	0.90	0.86	0.87	0.94	0.89	0.91	0.89	0.91	0.91	0.91
87年	62年	0.91	0.95	1.03	1.00	0.99	1.04	1.11	1.14	1.20	1.25	1.28	1.37	1.08	1.20
88年	63年	1.36	1.36	1.41	1.45	1.47	1.58	1.56	1.59	1.66	1.64	1.69	1.76	1.53	1.63
89年	元年	1.73	1.72	1.75	1.80	1.88	1.92	1.92	1.93	1.95	1.94	2.03	1.96	1.85	1.93
90年	2年	1.97	2.00	1.96	2.01	2.05	2.11	2.13	2.13	2.15	2.15	2.14	2.08	2.07	2.11
91年	3年	2.07	2.18	2.13	2.12	2.10	2.10	2.06	2.01	1.97	2.05	1.94	1.80	2.05	1.95
92年	4年	1.83	1.80	1.75	1.72	1.67	1.60	1.58	1.55	1.52	1.49	1.41	1.45	1.61	1.49
93年	5年	1.40	1.35	1.30	1.26	1.23	1.19	1.15	1.13	1.11	1.08	1.09	1.08	1.20	1.13
94年	6年	1.06	1.11	1.08	1.08	1.07	1.09	1.09	1.10	1.11	1.06	1.06	1.06	1.08	1.07
95年	7年	1.04	1.10	1.06	1.06	1.07	1.04	1.06	1.08	1.05	1.09	1.12	1.10	1.06	1.09
96年	8年	1.08	1.14	1.17	1.14	1.20	1.20	1.22	1.21	1.23	1.24	1.24	1.24	1.19	1.22
97年	9年	1.24	1.24	1.26	1.22	1.24	1.25	1.21	1.21	1.19	1.16	1.13	1.09	1.20	1.13
98年	10年	1.03	1.00	0.95	0.95	0.94	0.90	0.87	0.91	0.87	0.85	0.87	0.87	0.92	0.89
99年	11年	0.90	0.89	0.88	0.90	0.80	0.83	0.87	0.86	0.88	0.89	0.88	0.92	0.87	0.90
00年	12年	0.97	0.96	0.98	1.00	1.02	1.05	1.09	1.08	1.11	1.13	1.15	1.14	1.05	1.08
01年	13年	1.15	1.10	1.04	1.07	1.07	1.04	1.04	0.99	0.96	0.91	0.91	0.87	1.01	0.96
02年	14年	0.88	0.88	0.91	0.90	0.93	0.94	0.94	0.97	0.95	0.95	0.96	1.00	0.93	0.96
03年	15年	1.00	1.00	1.01	1.03	1.03	1.03	1.06	1.10	1.11	1.16	1.17	1.20	1.07	1.12
04年	16年	1.19	1.18	1.22	1.25	1.25	1.27	1.28	1.30	1.35	1.40	1.41	1.41	1.29	1.35
05年	17年	1.41	1.46	1.43	1.42	1.44	1.47	1.48	1.46	1.48	1.45	1.51	1.59	1.46	1.49
06年	18年	1.57	1.57	1.54	1.54	1.60	1.57	1.56	1.55	1.53	1.52	1.60	1.65	1.56	1.56
07年	19年	1.52	1.54	1.57	1.57	1.52	1.54	1.51	1.50	1.44	1.45	1.47	1.51	1.52	1.47
08年	20年	1.47	1.41	1.31	1.36	1.33	1.27	1.24	1.21	1.16	1.11	1.05	1.05	1.25	1.08
09年	21年	0.92	0.77	0.76	0.77	0.75	0.76	0.77	0.76	0.79	0.78	0.80			

(注) 1. 季節調整法はセンサス局法Ⅱ(X-12-ARIMA)による。なお、平成20年12月以前の数値は新季節指数により改訂されている。

2. 昭和48年から沖縄を含む。ただし、昭和47年度計には沖縄を含む。

3. 年計及び年度計は実数値。

第5表 - 2 季節調整済有効求人倍率（新規学卒者を除きパートタイムを含む）

西暦	和暦	1月	2月	3月	4月	5月	6月	7月	8月	9月	10月	11月	12月	年計	年度計
63年	38年	0.56	0.60	0.64	0.68	0.71	0.80	0.77	0.72	0.71	0.71	0.72	0.73	0.70	0.73
64年	39年	0.75	0.76	0.76	0.79	0.81	0.83	0.83	0.82	0.83	0.81	0.79	0.78	0.80	0.79
65年	40年	0.74	0.71	0.71	0.70	0.66	0.63	0.60	0.58	0.57	0.57	0.56	0.55	0.64	0.61
66年	41年	0.58	0.62	0.67	0.70	0.71	0.73	0.72	0.78	0.82	0.85	0.85	0.85	0.74	0.81
67年	42年	0.87	0.90	0.91	0.94	0.97	1.00	1.02	1.08	1.09	1.09	1.11	1.10	1.00	1.05
68年	43年	1.11	1.09	1.08	1.07	1.09	1.10	1.11	1.12	1.14	1.14	1.17	1.17	1.12	1.14
69年	44年	1.19	1.20	1.21	1.24	1.25	1.29	1.30	1.33	1.34	1.39	1.41	1.46	1.30	1.37
70年	45年	1.49	1.47	1.44	1.43	1.43	1.44	1.41	1.39	1.39	1.36	1.33	1.31	1.41	1.35
71年	46年	1.29	1.23	1.21	1.18	1.15	1.10	1.09	1.07	1.03	1.02	1.00	0.99	1.12	1.06
72年	47年	0.98	1.02	1.05	1.07	1.08	1.09	1.13	1.19	1.25	1.31	1.36	1.48	1.16	1.30
73年	48年	1.60	1.65	1.61	1.63	1.74	1.82	1.87	1.86	1.83	1.86	1.93	1.84	1.76	1.74
74年	49年	1.64	1.53	1.45	1.34	1.35	1.27	1.18	1.09	1.02	0.95	0.88	0.79	1.20	0.98
75年	50年	0.75	0.71	0.67	0.68	0.63	0.59	0.56	0.55	0.55	0.55	0.55	0.55	0.61	0.59
76年	51年	0.58	0.61	0.63	0.65	0.64	0.66	0.67	0.67	0.66	0.64	0.64	0.62	0.64	0.64
77年	52年	0.61	0.60	0.60	0.61	0.56	0.54	0.53	0.53	0.53	0.53	0.52	0.52	0.56	0.54
78年	53年	0.51	0.53	0.54	0.57	0.54	0.54	0.56	0.57	0.59	0.59	0.60	0.60	0.56	0.59
79年	54年	0.62	0.63	0.66	0.70	0.69	0.71	0.72	0.73	0.75	0.77	0.78	0.79	0.71	0.74
80年	55年	0.77	0.76	0.77	0.77	0.76	0.77	0.76	0.74	0.73	0.73	0.71	0.70	0.75	0.73
81年	56年	0.69	0.68	0.67	0.67	0.67	0.68	0.70	0.69	0.68	0.67	0.66	0.67	0.68	0.67
82年	57年	0.66	0.65	0.63	0.62	0.60	0.60	0.60	0.60	0.60	0.60	0.59	0.59	0.61	0.60
83年	58年	0.59	0.59	0.59	0.59	0.59	0.59	0.59	0.60	0.61	0.62	0.62	0.63	0.60	0.61
84年	59年	0.64	0.64	0.64	0.64	0.64	0.64	0.65	0.65	0.66	0.66	0.66	0.67	0.65	0.66
85年	60年	0.68	0.69	0.68	0.69	0.69	0.69	0.69	0.68	0.68	0.67	0.67	0.67	0.68	0.67
86年	61年	0.67	0.66	0.65	0.63	0.62	0.60	0.60	0.61	0.61	0.61	0.61	0.61	0.62	0.62
87年	62年	0.62	0.63	0.64	0.64	0.65	0.66	0.68	0.71	0.74	0.77	0.81	0.84	0.70	0.76
88年	63年	0.87	0.90	0.92	0.95	0.98	1.01	1.04	1.06	1.08	1.10	1.12	1.14	1.01	1.08
89年	元年	1.15	1.17	1.17	1.19	1.25	1.27	1.30	1.29	1.30	1.31	1.33	1.33	1.25	1.30
90年	2年	1.33	1.36	1.36	1.35	1.39	1.42	1.46	1.44	1.44	1.44	1.45	1.44	1.40	1.43
91年	3年	1.43	1.44	1.44	1.41	1.44	1.44	1.44	1.40	1.36	1.36	1.34	1.31	1.40	1.34
92年	4年	1.25	1.22	1.19	1.14	1.13	1.10	1.08	1.05	1.02	0.99	0.96	0.93	1.08	1.00
93年	5年	0.91	0.88	0.85	0.82	0.80	0.76	0.74	0.72	0.70	0.68	0.67	0.66	0.76	0.71
94年	6年	0.65	0.64	0.65	0.65	0.63	0.63	0.63	0.64	0.65	0.65	0.64	0.63	0.64	0.64
95年	7年	0.64	0.65	0.66	0.65	0.63	0.62	0.61	0.62	0.62	0.62	0.62	0.63	0.63	0.64
96年	8年	0.65	0.66	0.68	0.69	0.69	0.70	0.72	0.72	0.72	0.73	0.74	0.74	0.70	0.72
97年	9年	0.74	0.74	0.74	0.74	0.74	0.74	0.74	0.73	0.71	0.70	0.68	0.67	0.72	0.69
98年	10年	0.63	0.61	0.57	0.56	0.54	0.52	0.51	0.50	0.49	0.48	0.47	0.47	0.53	0.50
99年	11年	0.48	0.48	0.48	0.47	0.46	0.46	0.47	0.47	0.48	0.49	0.49	0.50	0.48	0.49
00年	12年	0.51	0.52	0.54	0.56	0.56	0.58	0.60	0.61	0.62	0.64	0.65	0.65	0.59	0.62
01年	13年	0.65	0.64	0.63	0.62	0.61	0.61	0.60	0.58	0.57	0.54	0.52	0.51	0.59	0.56
02年	14年	0.50	0.51	0.52	0.52	0.53	0.53	0.54	0.55	0.55	0.56	0.56	0.57	0.54	0.56
03年	15年	0.58	0.59	0.60	0.61	0.61	0.62	0.63	0.65	0.67	0.70	0.72	0.75	0.64	0.69
04年	16年	0.76	0.76	0.77	0.78	0.80	0.82	0.83	0.84	0.86	0.88	0.91	0.92	0.83	0.86
05年	17年	0.91	0.91	0.93	0.94	0.94	0.95	0.95	0.96	0.97	0.98	0.99	1.02	0.95	0.98
06年	18年	1.04	1.05	1.05	1.04	1.06	1.07	1.07	1.07	1.07	1.06	1.07	1.08	1.06	1.06
07年	19年	1.07	1.07	1.05	1.04	1.06	1.06	1.05	1.04	1.03	1.02	1.00	1.00	1.04	1.02
08年	20年	0.99	0.98	0.95	0.93	0.93	0.90	0.88	0.85	0.83	0.80	0.76	0.73	0.88	0.77
09年	21年	0.67	0.59	0.52	0.46	0.44	0.43	0.42	0.42	0.43	0.44	0.45			

(注) 1. 季節調整法はセンサス局法Ⅱ(X-12-ARIMA)による。なお、平成20年12月以前の数値は新季節指数により改訂されている。
 2. 昭和48年から沖縄を含む。ただし、昭和47年度計には沖縄を含む。
 3. 年計及び年度計は実数値。

