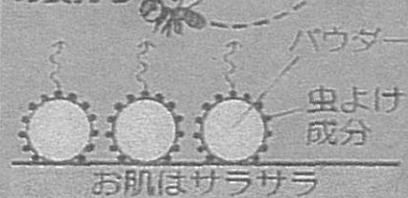


虫よけスプレー サラサリ さわやかな微香性(シトラスグリーン香り)

パウダー表面の虫よけ成分が
少しずつ放出されるので、効き
め長持ち



【使用上の注意】相談すること アレルギー症状やカブレなどを起こし
やすい体質の人、万が一、具合が悪くなる等の症状があらわれた場合には、
直ちに本剤にエタノールとティートが含まれていることを医師に告げ
て診療を受けること。【その他の注】1.定められた用法及び用量を厳守
すること。2.漫然とした使用を避け、虫が多い戸外での使用等、必要な
場合にのみ使用すること。3.小児(12才未満)に使用する場合、保
護者等の指導監督のもとで、以下の回数を目安に使用すること。なお、
顔には使用しないこと。●6ヵ月未満の乳児には使用しないこと。●6ヵ月
以上2才未満は、1日1回。●2才以上12才未満は、1日1~3回。4.目や口
の周囲、粘膜や傷口など肌の弱い部分にはスプレーしないこと。誤って
かかった場合は、直ちに水でよく洗うこと。5.目に入ったり、飲んだり、なめたり、吸い込んだりすることがな
いようにし、塗布した手で目をこすらないこと。万一目に入った場合には、すぐに大量の水又はぬるま湯でよ
く洗い流すこと。6.同じ箇所連続して3秒以上噴霧しないこと。7.飲食物、衣服、食器、家具、美術品、小児の
おもちゃ、飼料、観賞魚、小鳥などのペット類などにかからないようにすること。【効能】蚊、アブ、ブユ、イエダ
ニ、ノミ、サンバエ、南京虫に刺されるのを防ぎます。【こんな時に】キャンプ、ハイキング、ゴルフ、魚釣り、庭
の手入れ、夕涼みの時など。【使用法】●使用する前に缶をよく振ってください。●お肌から約15cmはなして、
適量を腕、足など露出部にムラなくスプレーしてください。●顔、首筋には手のひらにスプレーしてから、お
肌にぬってください。●容器を逆さにしてもスプレーできます。【成分】有効成分/ティート(6%) その他の
成分/含水二酸化ケイ素、ラウリン酸ポリグリセリル、香料、プルシン変性アルコール、LPG【保管及び取扱
上の注意】1.直射日光や火気を避け、涼しい場所で、小児の手のとどかない所に保管すること。2.缶のさびを
防ぐため、水周りや湿気が多い場所には置かないこと。3.使用期限を過ぎた製品は使用しないこと。

かかった場合は、直ちに水でよく洗うこと。5.目に入ったり、飲んだり、なめたり、吸い込んだりすることがない
ようにし、塗布した手で目をこすらないこと。万一目に入った場合には、すぐに大量の水又はぬるま湯でよ
く洗い流すこと。6.同じ箇所連続して3秒以上噴霧しないこと。7.飲食物、衣服、食器、家具、美術品、小児の
おもちゃ、飼料、観賞魚、小鳥などのペット類などにかからないようにすること。【効能】蚊、アブ、ブユ、イエダ
ニ、ノミ、サンバエ、南京虫に刺されるのを防ぎます。【こんな時に】キャンプ、ハイキング、ゴルフ、魚釣り、庭
の手入れ、夕涼みの時など。【使用法】●使用する前に缶をよく振ってください。●お肌から約15cmはなして、
適量を腕、足など露出部にムラなくスプレーしてください。●顔、首筋には手のひらにスプレーしてから、お
肌にぬってください。●容器を逆さにしてもスプレーできます。【成分】有効成分/ティート(6%) その他の
成分/含水二酸化ケイ素、ラウリン酸ポリグリセリル、香料、プルシン変性アルコール、LPG【保管及び取扱
上の注意】1.直射日光や火気を避け、涼しい場所で、小児の手のとどかない所に保管すること。2.缶のさびを
防ぐため、水周りや湿気が多い場所には置かないこと。3.使用期限を過ぎた製品は使用しないこと。

火気と高温に注意

高压ガスを使用した可燃性の製品であり、危険なため、下記の注意を守ること。

- ①炎や火気の近くで使用しないこと。
 - ②火気を使用している室内で大量に使用しないこと。
 - ③高温にすると破裂の危険があるため、直射日光の当たる所や自動車の中、ファンヒーター等の暖房器具、加熱源の近くなど温度が40度以上となる所に置かないこと。
 - ④火の中に入れてはいけないこと。
 - ⑤使い切って捨てること。
- 高压ガス:LPG

【内容量】110mL

医薬部外品

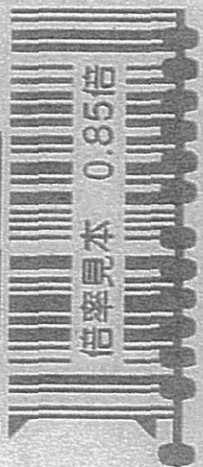
火気厳禁

第一石油類44mL

廃棄の方法:捨てるときは、火気のない屋外で噴射音が消えるまでボタンを押してガスを抜くこと。使い終わった容器は持ち帰って捨てましょう。

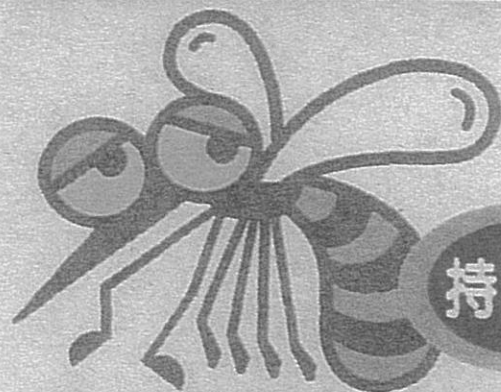
使用期限:缶底に記載

プラスチックフィルム(PP)
スチール:缶



●さわやかな微香性●

パウダータイプ



持続性

虫よけスプレー
サラサリ

お肌に白く残りにくい



大正製薬

大正製薬株式会社⁵¹
東京都豊島区高田3丁目24番1号
<http://www.taisho.co.jp>

お客様119番室
電話 03-3985-1800
受付時間 8:30~21:00
(土、日、祝日を除く)