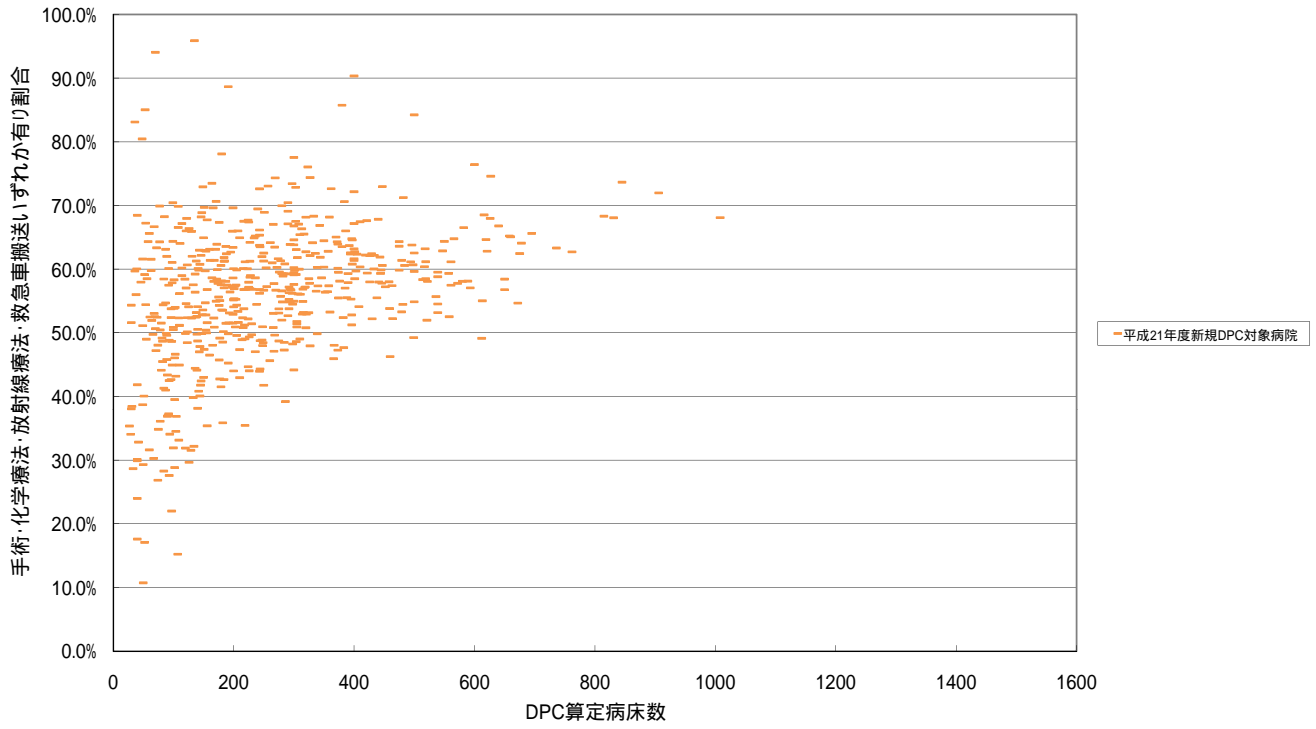
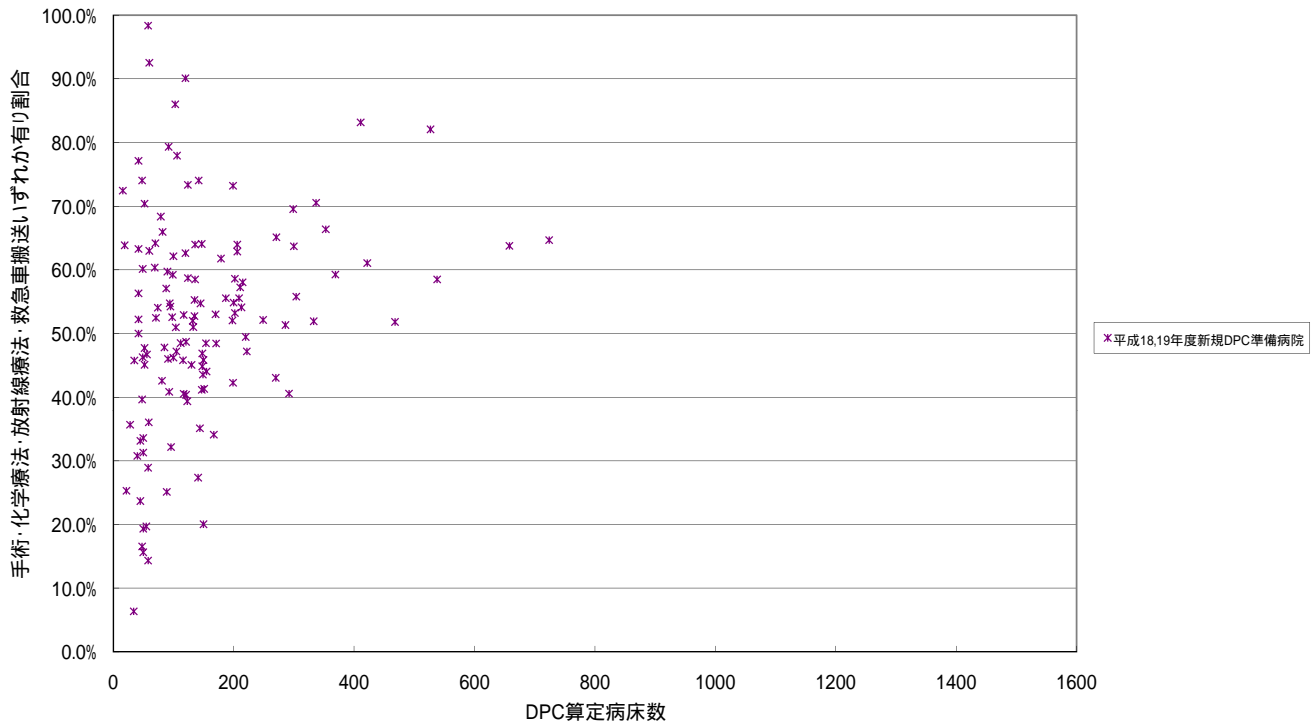


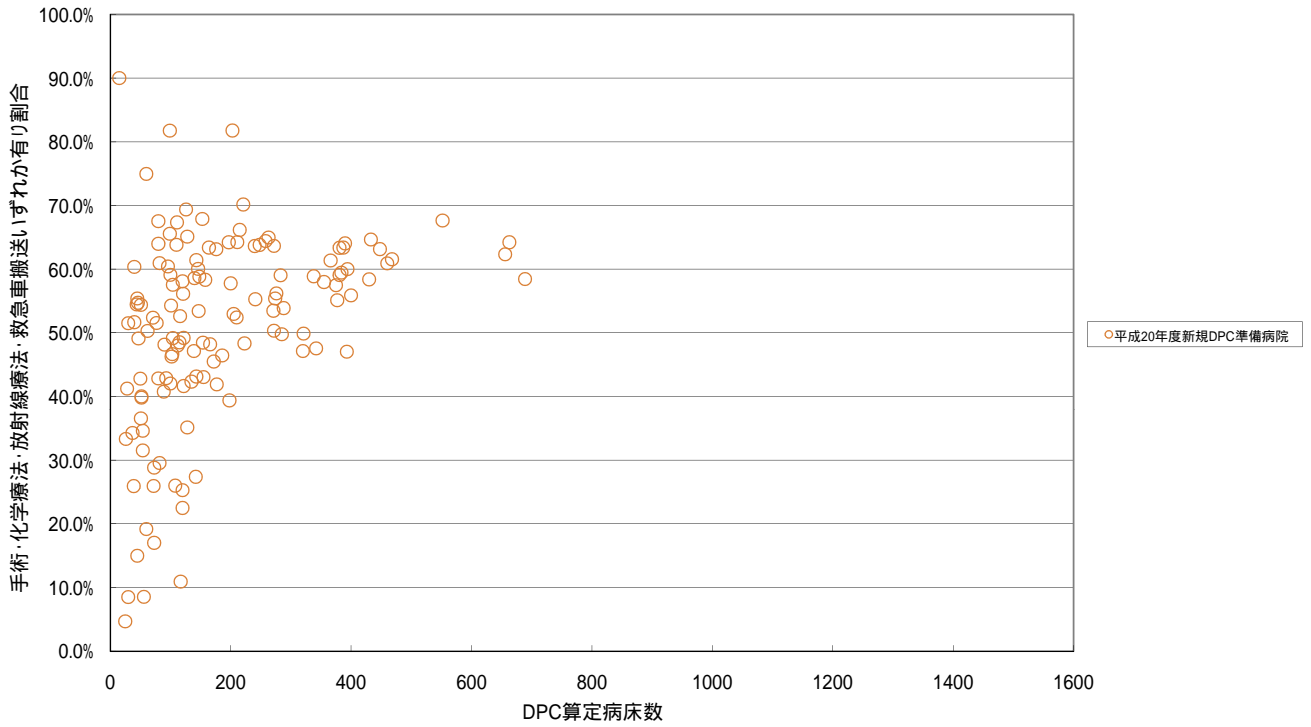
手術・化学療法・放射線療法・救急車搬送いずれか有り



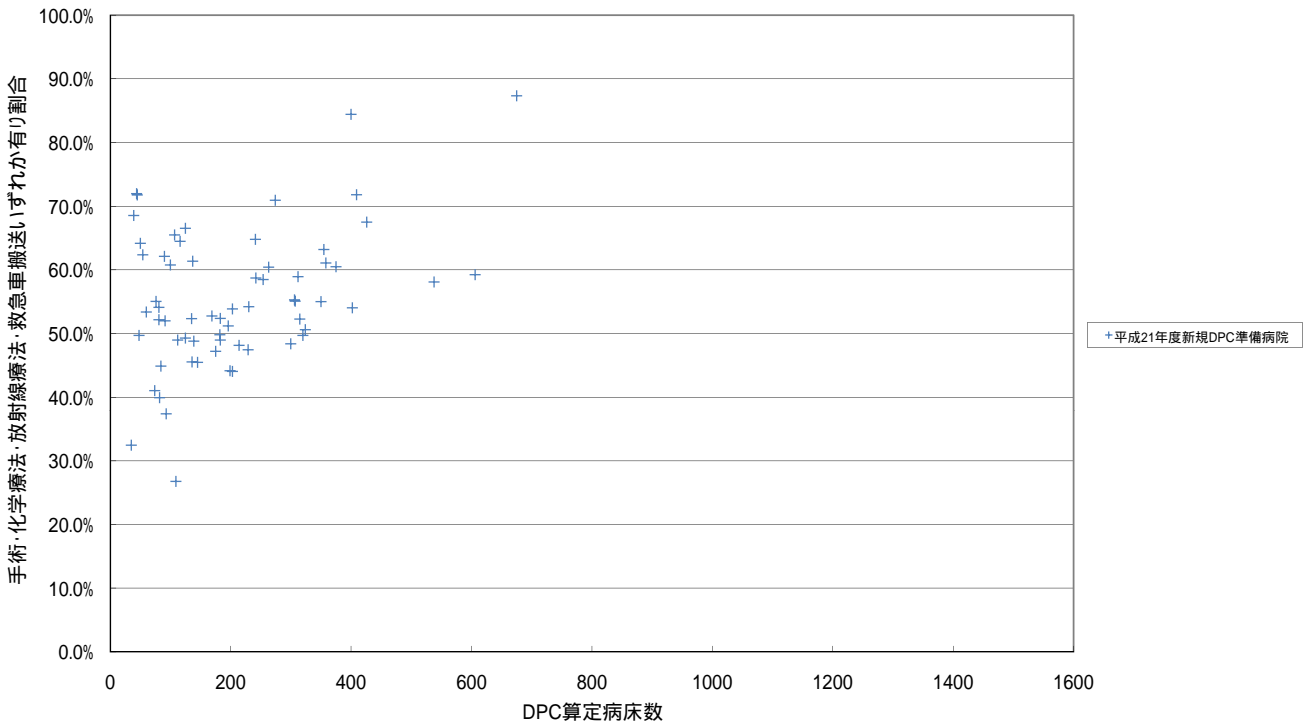
手術・化学療法・放射線療法・救急車搬送いずれか有り



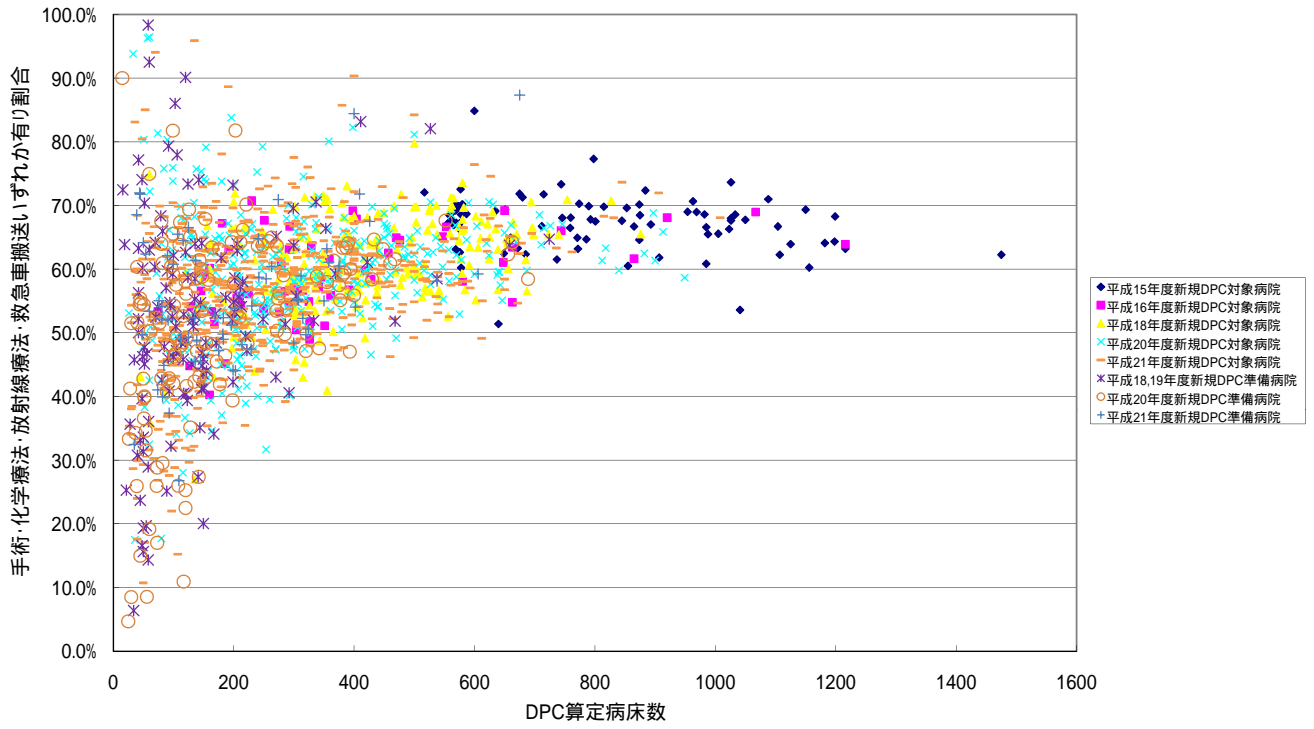
手術・化学療法・放射線療法・救急車搬送いずれか有り



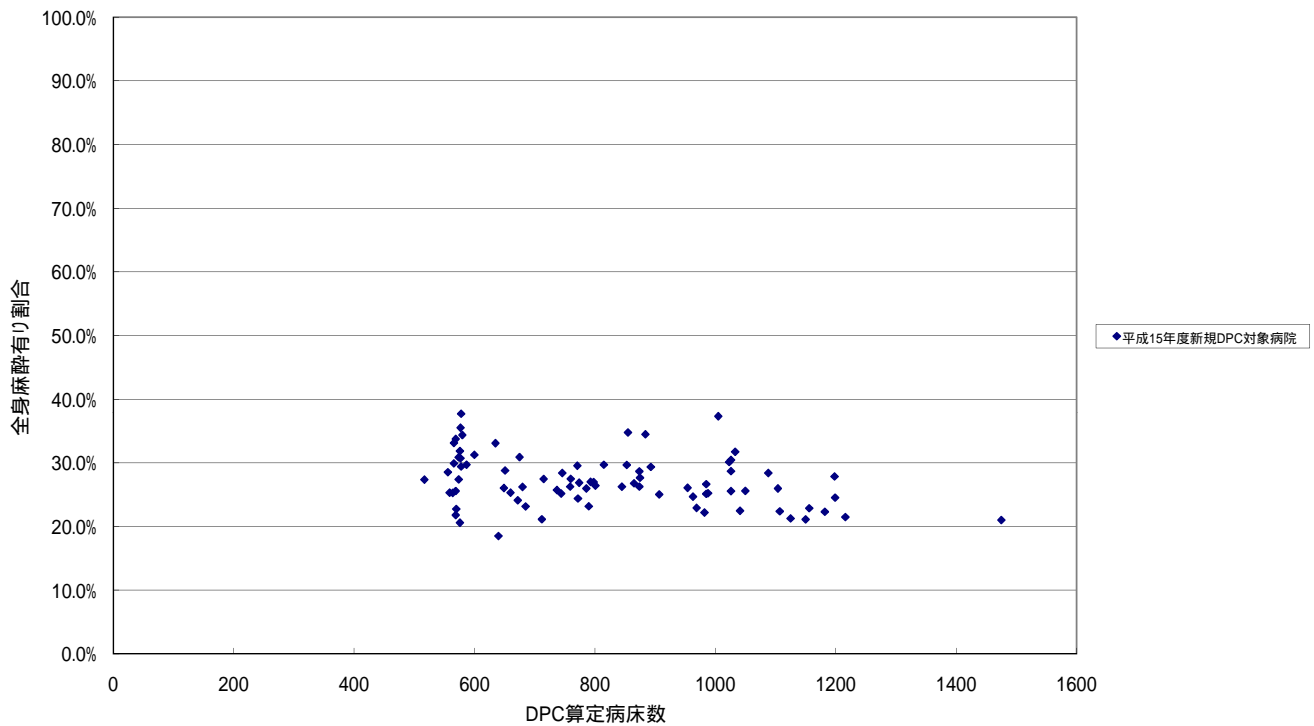
手術・化学療法・放射線療法・救急車搬送いずれか有り



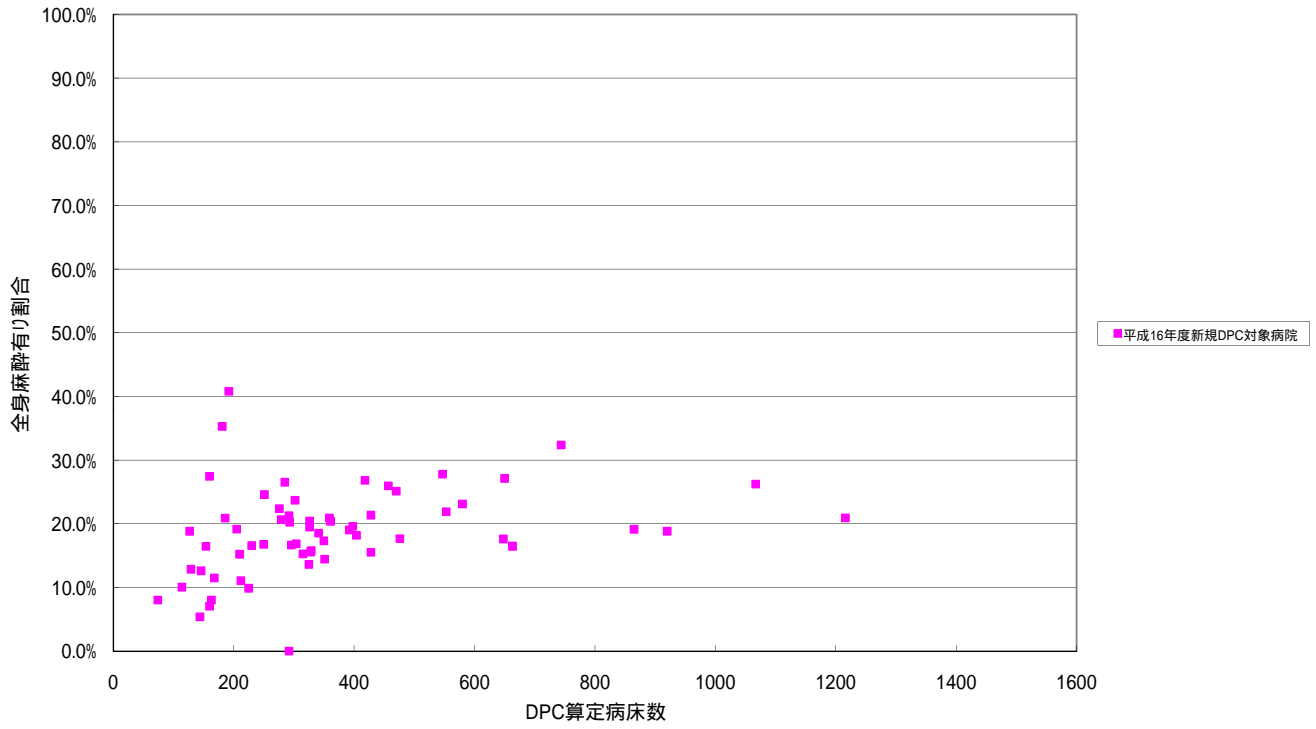
手術・化学療法・放射線療法・救急車搬送いずれか有り



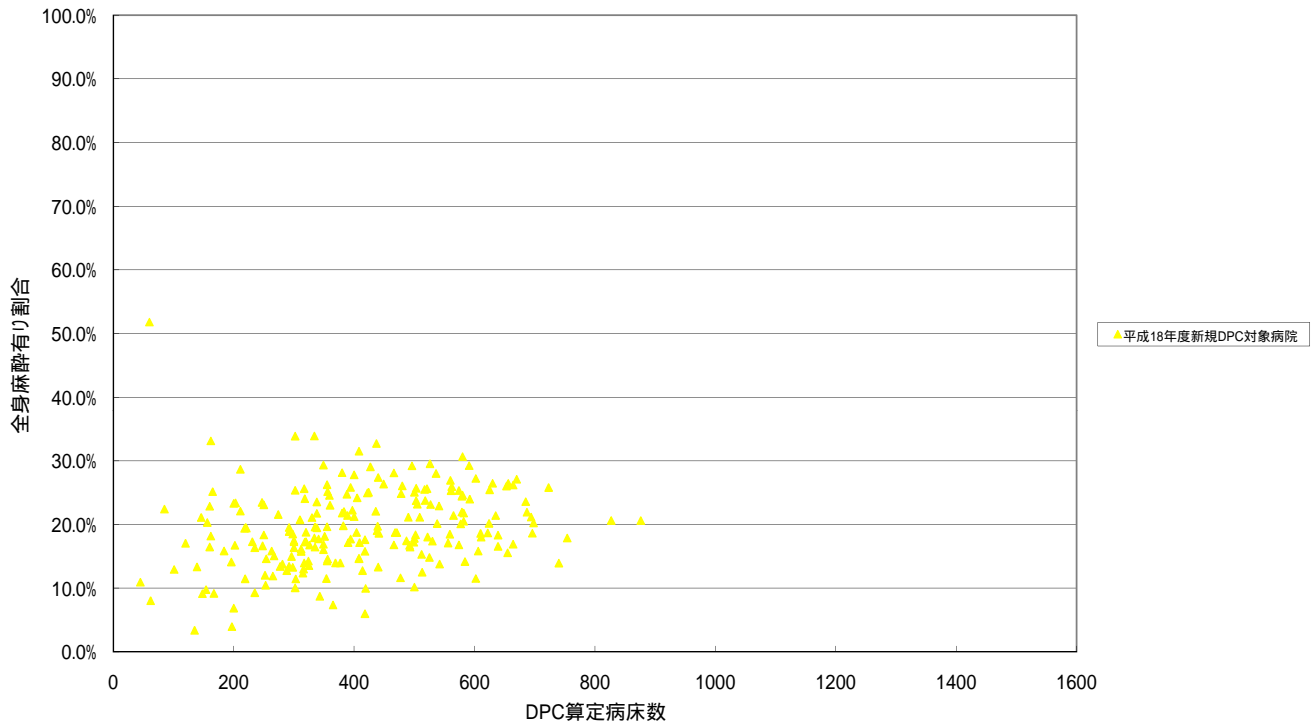
全身麻酔有り



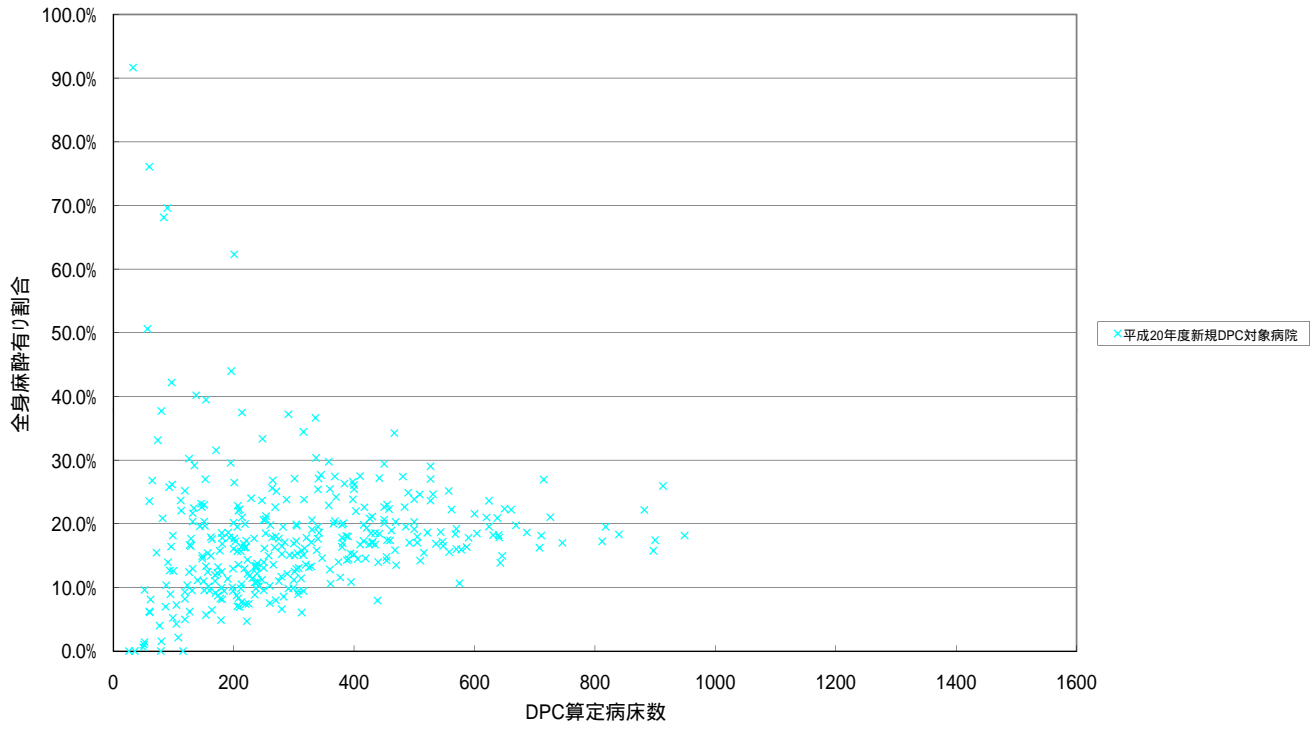
全身麻酔有り



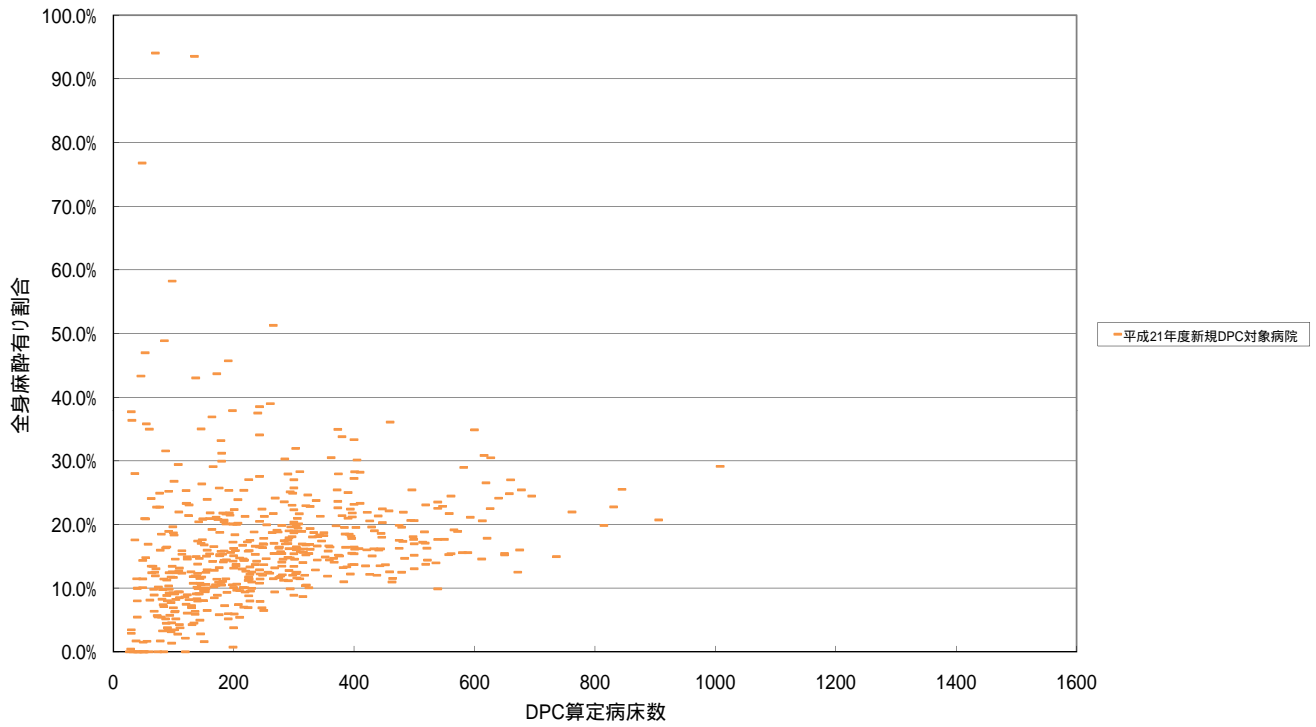
全身麻酔有り



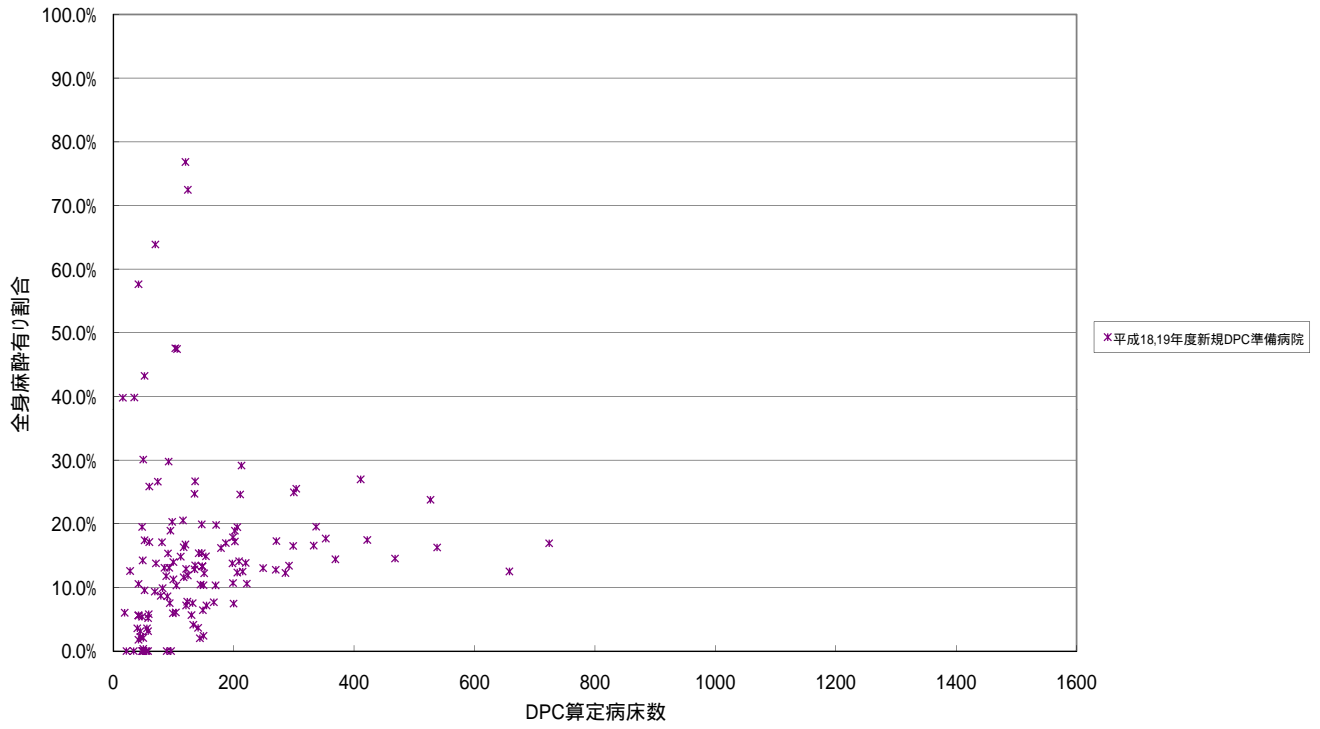
全身麻酔有り



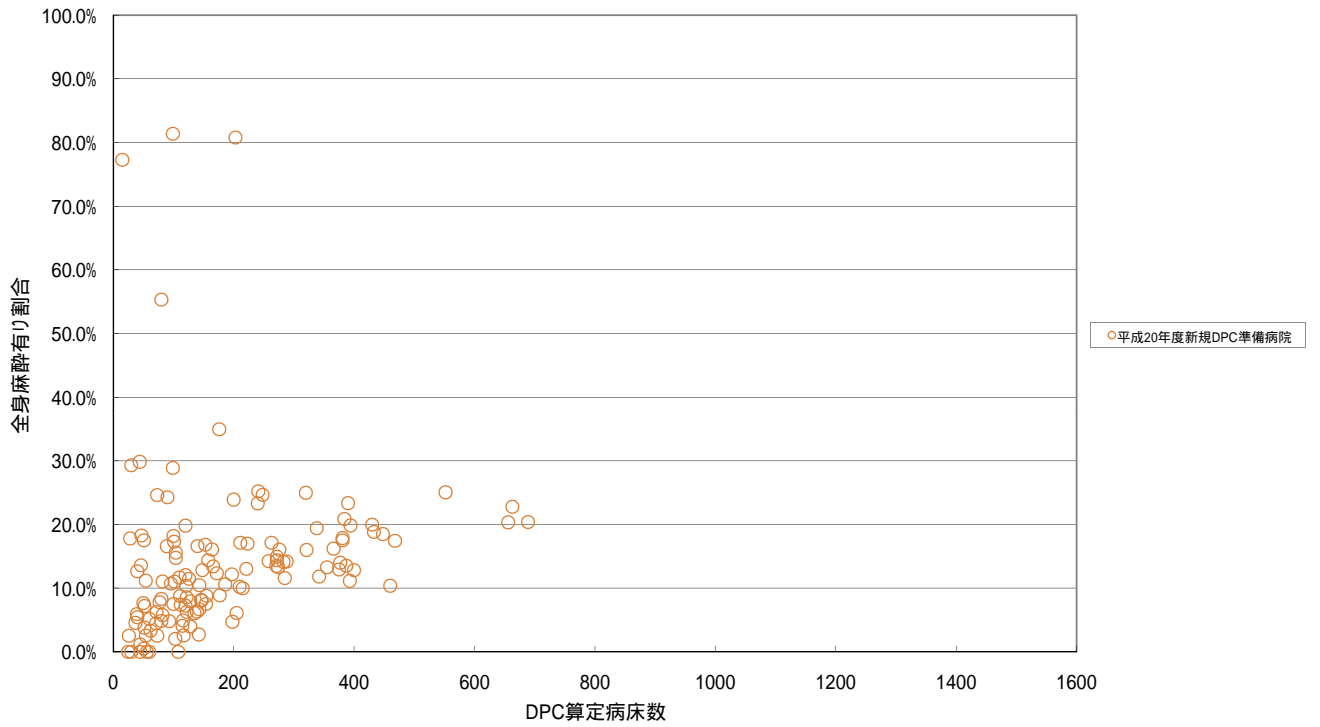
全身麻酔有り



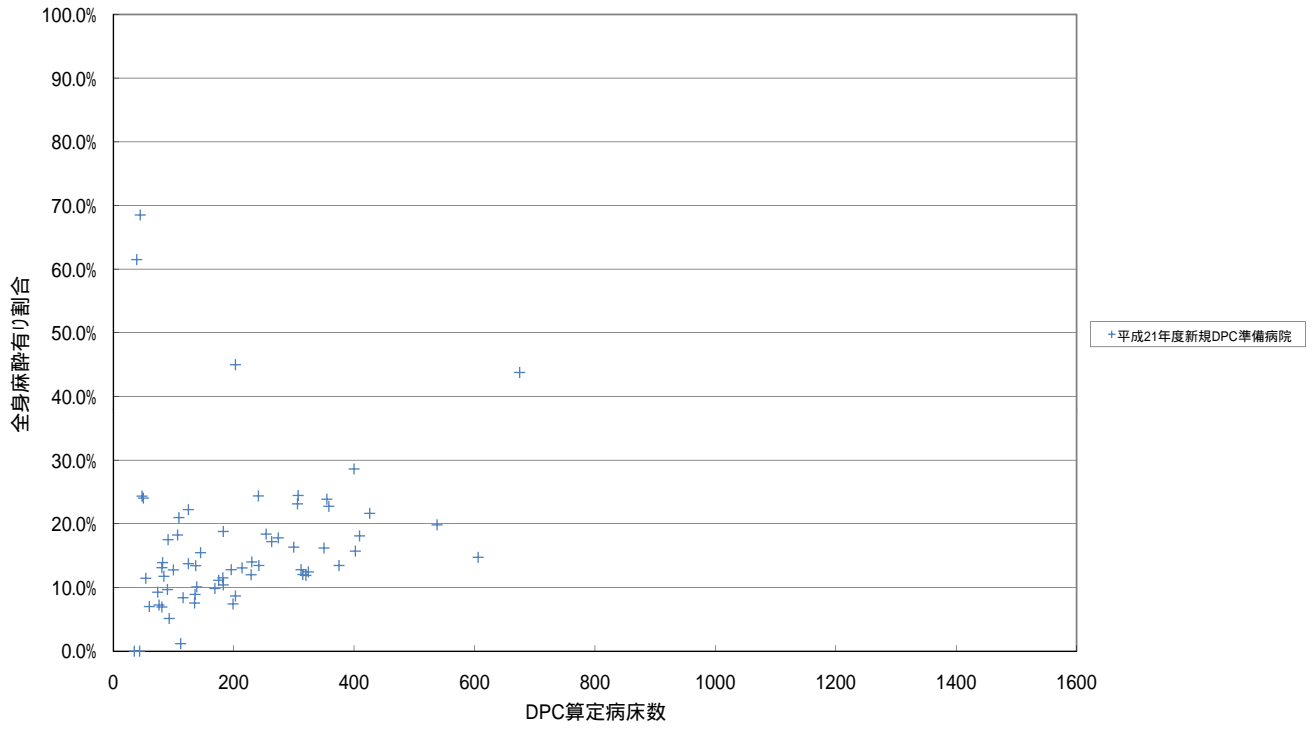
全身麻酔有り



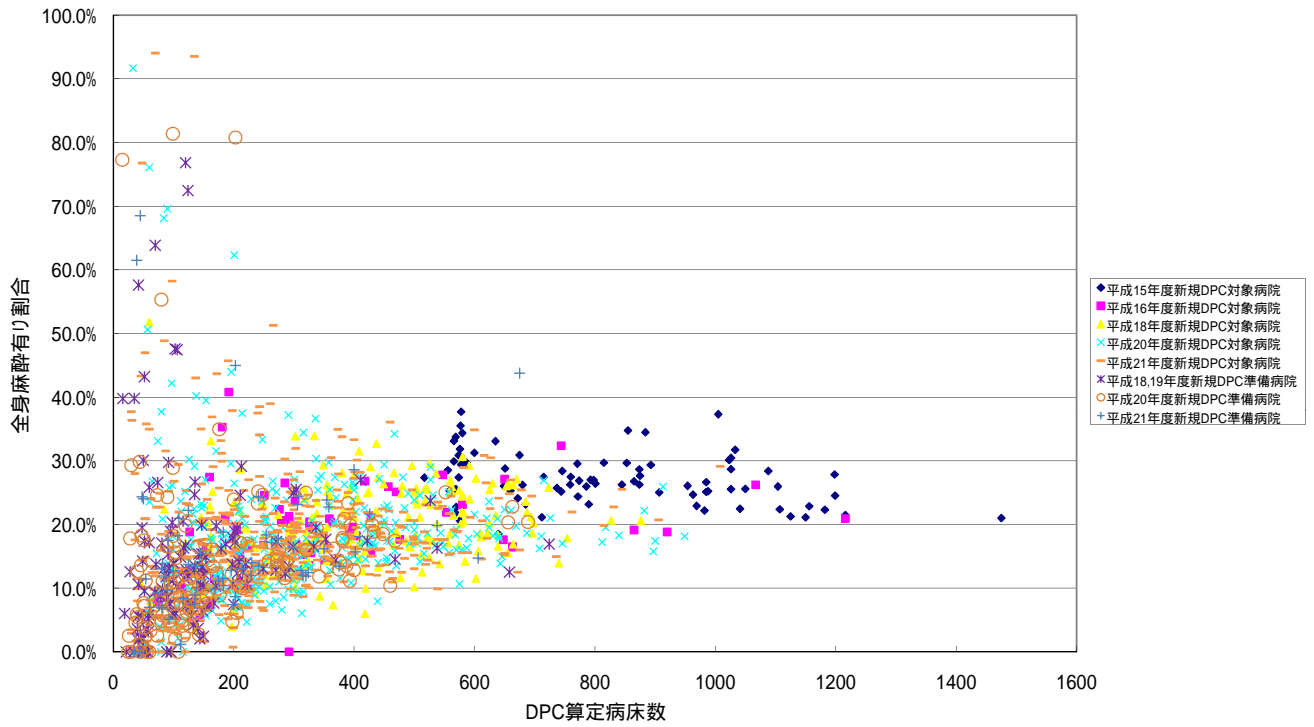
全身麻酔有り



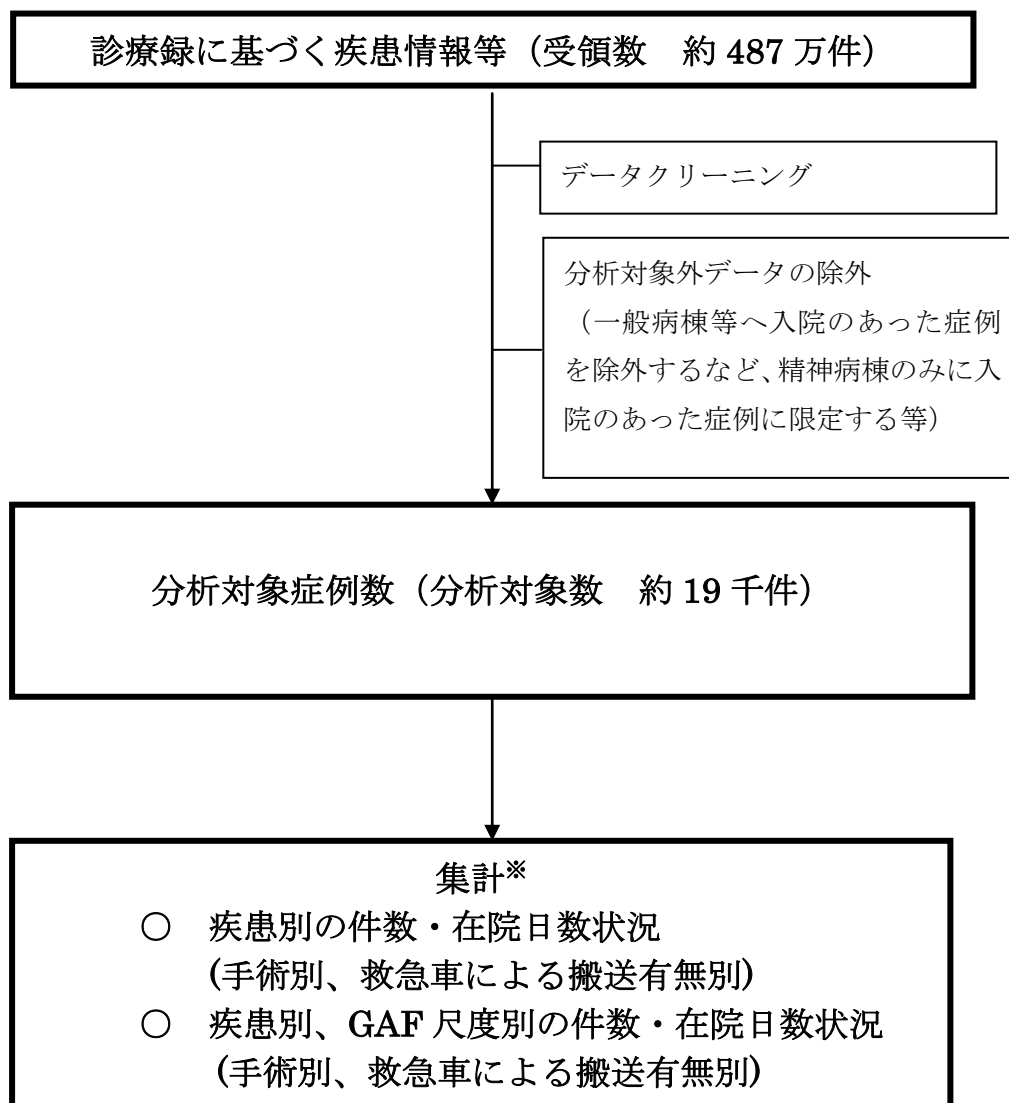
全身麻酔有り



全身麻酔有り



データ処理フロー（平成21年度調査・精神病床）



在院日数の状況（精神）

施設	件数	平均	変動係数
平成15年度新規DPC対象病院	7566	41.89	0.91
平成16年度新規DPC対象病院	607	47.86	0.88
平成18年度新規DPC対象病院	3091	37.01	0.94
平成20年度新規DPC対象病院	1981	47.00	0.85
平成21年度新規DPC対象病院	4577	40.60	0.93
平成18,19年度新規DPC準備病院	391	43.47	0.95
平成20年度新規DPC準備病院	508	49.85	0.85
平成21年度新規DPC準備病院	28	43.50	0.88
全体	18749	41.76	0.91

分析対象外としたデータの状況

施設名	受付データ 1	精神病 棟のみ 入院	分析対 象数	分析対 象該当 率 2
札幌医科大学附属病院	6463	99	95	96.0%
北海道大学病院	7288	123	99	80.5%
旭川医科大学病院	5097	80	78	97.5%
弘前大学医学部附属病院	4921	119	117	98.3%
岩手医科大学附属病院	9034	266	225	84.6%
東北大学病院	9306	121	111	91.7%
秋田大学医学部附属病院	4234	126	117	92.9%
国立大学法人山形大学医学部附属病院	4477	53	48	90.6%
公立大学法人福島県立医科大学附属病院	6608	178	177	99.4%
筑波大学附属病院	6781	140	140	100.0%
自治医科大学附属病院	10975	119	112	94.1%
獨協医科大学病院	11396	93	84	90.3%
国立大学法人群馬大学医学部附属病院	6506	50	46	92.0%
埼玉医科大学病院	7422	123	107	87.0%
防衛医科大学校病院	5928	57	56	98.2%
千葉大学医学部附属病院	7543	119	111	93.3%
東京慈恵会医科大学附属病院	11649	106	100	94.3%
東京医科大学病院	9932	92	89	96.7%
東京女子医科大学病院	11633	140	130	92.9%
慶應義塾大学病院	11688	197	196	99.5%
日本医科大学付属病院	9156	200	198	99.0%
順天堂大学医学部附属順天堂医院	11327	79	75	94.9%
昭和大学病院	7526	0	0	0.0%
東邦大学医療センター大森病院	9607	95	93	97.9%
日本大学医学部附属板橋病院	8900	54	47	87.0%
帝京大学医学部附属病院	9611	32	28	87.5%
杏林大学医学部付属病院	10861	195	195	100.0%
国立がんセンター中央病院	6505	0	0	0.0%
東京医科歯科大学医学部附属病院	7689	81	75	92.6%
東京大学医学部附属病院	12898	242	241	99.6%
公立大学法人 横浜市立大学附属病院	5998	147	146	99.3%
北里大学病院	10701	0	0	0.0%
東海大学医学部付属病院	10743	0	0	0.0%
聖マリアンナ医科大学病院	10270	246	130	52.8%
新潟大学医歯学総合病院	5673	103	86	83.5%
国立大学法人富山大学附属病院	4664	106	92	86.8%
金沢医科大学病院	5820	81	78	96.3%
金沢大学附属病院	6001	97	95	97.9%
福井大学医学部附属病院	4734	86	77	89.5%
山梨大学医学部附属病院	5104	63	49	77.8%
国立大学法人 信州大学医学部附属病院	6755	78	72	92.3%
国立大学法人 岐阜大学医学部附属病院	5539	87	76	87.4%
浜松医科大学医学部附属病院	4252	47	38	80.9%
名古屋市立大学病院	7113	92	90	97.8%
藤田保健衛生大学病院	11598	211	209	99.1%
愛知医科大学病院	8238	84	77	91.7%
名古屋大学医学部附属病院	9303	258	253	98.1%
国立大学法人三重大学医学部附属病院	5670	41	36	87.8%
滋賀医科大学医学部附属病院	5049	234	226	96.6%
京都府立医科大学附属病院	6158	56	54	96.4%
京都大学医学部附属病院	9444	129	121	93.8%
大阪医科大学附属病院	7764	112	107	95.5%
大阪市立大学医学部附属病院	8021	137	137	100.0%
関西医科大学附属枚方病院	8721	0	0	0.0%
近畿大学医学部附属病院	9652	0	0	0.0%
国立循環器病センター	4667	0	0	0.0%
大阪大学医学部附属病院	8552	88	83	94.3%
兵庫医科大学病院	9612	61	52	85.2%
神戸大学医学部附属病院	7815	78	73	93.6%
奈良県立医科大学附属病院	6657	169	149	88.2%
和歌山県立医科大学附属病院	7190	58	54	93.1%
鳥取大学医学部附属病院	6790	55	49	89.1%
鳥根大学医学部附属病院	4937	72	69	95.8%
川崎医科大学附属病院	7686	83	82	98.8%
岡山大学病院	7807	181	171	94.5%
広島大学病院	7638	95	93	97.9%
山口大学医学部附属病院	6899	111	106	95.5%
徳島大学病院	5479	94	86	91.5%
香川大学医学部附属病院	4737	45	39	86.7%
愛媛大学医学部附属病院	4647	70	59	84.3%
高知大学医学部附属病院	4894	69	67	97.1%
福岡大学病院	7465	89	76	85.4%
久留米大学病院	8246	89	75	84.3%
産業医科大学病院	6012	184	181	98.4%
九州大学病院	9844	119	110	92.4%
佐賀大学医学部附属病院	4969	55	48	87.3%
長崎大学病院	7009	88	78	88.6%
熊本大学医学部附属病院	6822	84	74	88.1%
大分大学医学部附属病院	5133	90	82	91.1%
宮崎大学医学部附属病院	4639	75	66	88.0%
鹿児島大学病院	4602	66	60	90.9%
琉球大学医学部附属病院	4182	61	45	73.8%
平成15年度新規DPC対象病院	610876	8203	7566	92.2%

1.受付データは平成17年度より精神病床についても調査対象としたため精神病床に入院があったデータも含んだ値
 2.分析対象該当率 = (分析対象数 ÷ 精神病棟に入院があったデータ) × 100