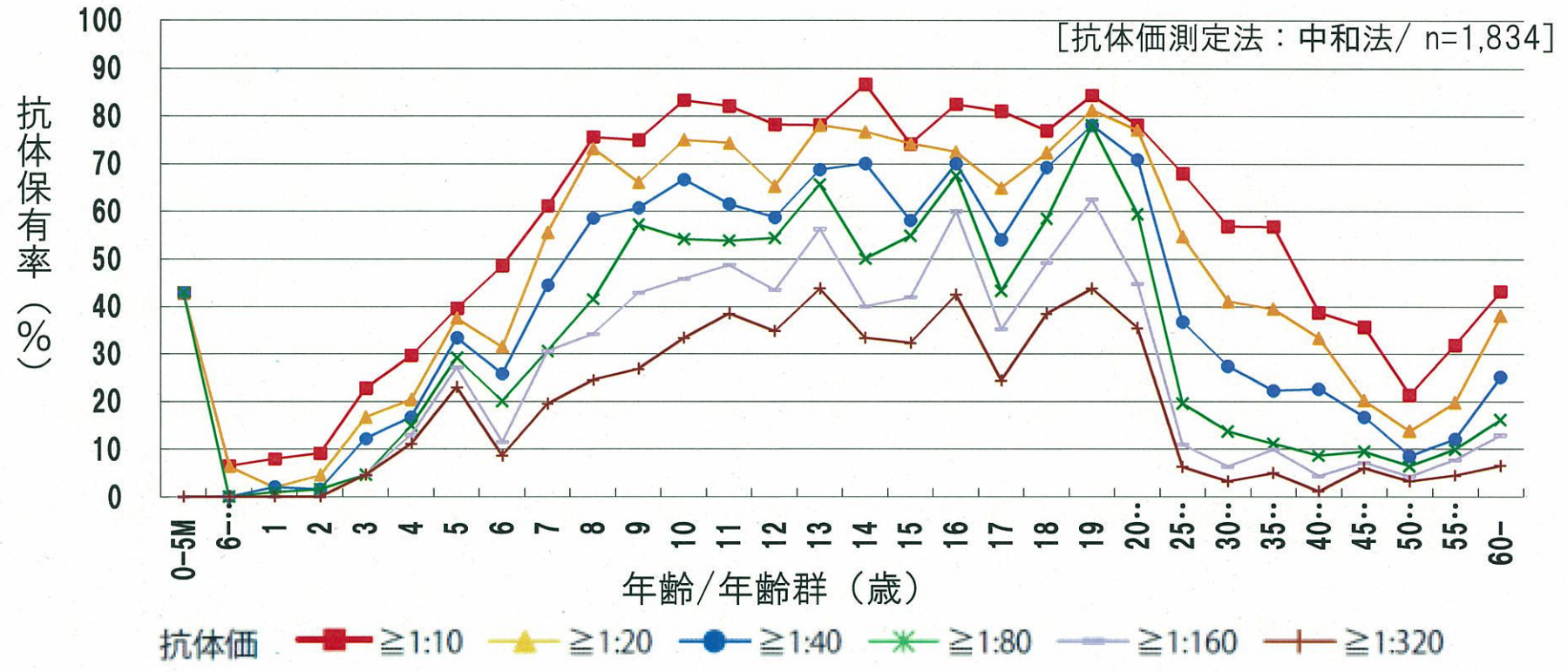


2

年齢/年齢群別の日本脳炎中和抗体保有状況

～2009年度感染症流行予測調査より中間報告（暫定値）～

（調査担当：東京都、三重県、京都府、大阪府、山口県、愛媛県、熊本県、沖縄県、国立感染症研究所）



上記の調査結果のうち、1:10以上の中和抗体価を保有している割合(%)

年齢	0	1	2	3	4	5	6	7	8	9	10	11	12
抗体保有率	43.0	6.5	9.1	22.7	29.6	39.6	48.6	61.1	75.6	75.0	83.3	82.1	78.3

感染症流行予測調査：2009年12月末現在(国立感染症研究所感染症情報センター)