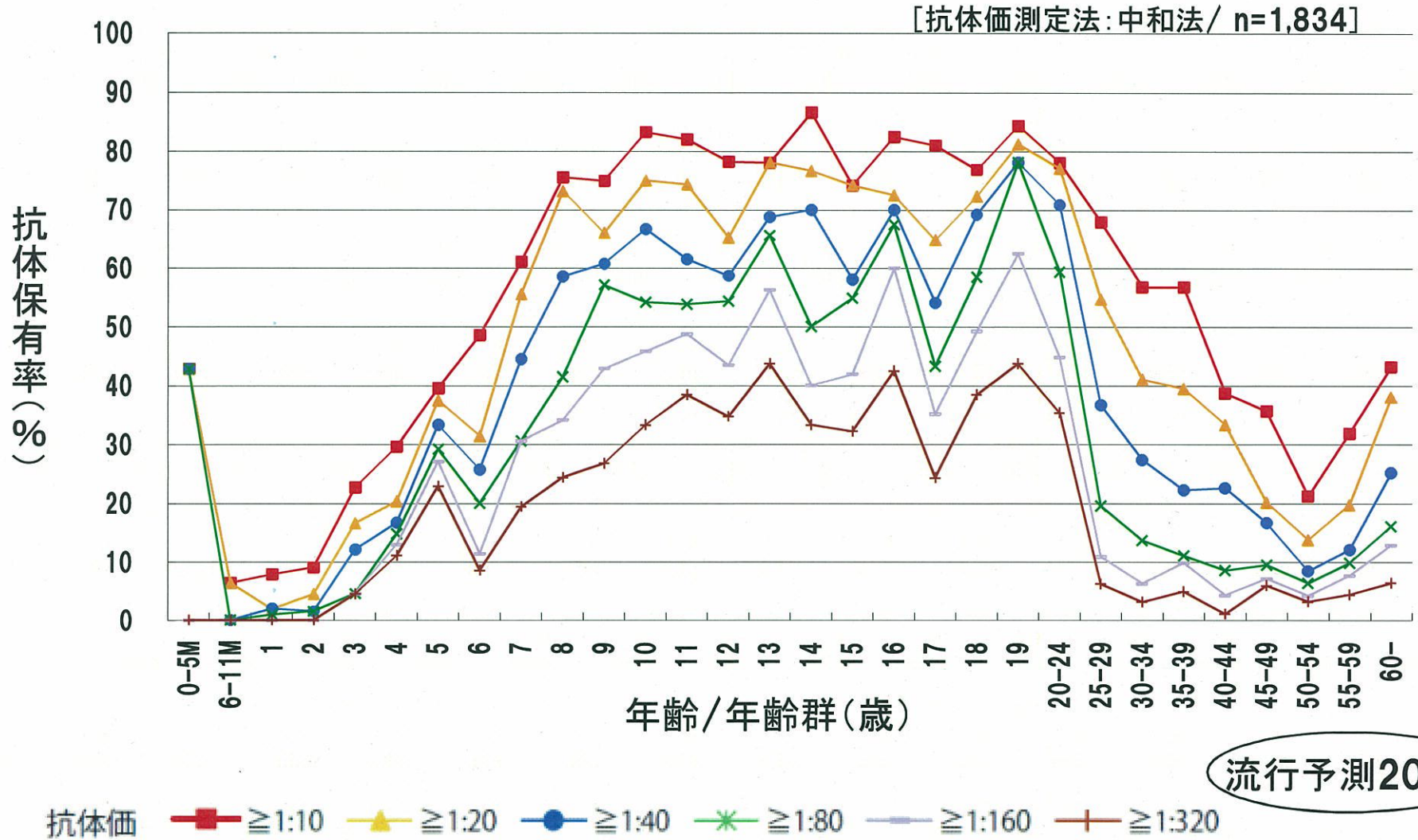


参考2)-1 年齢/年齢群別の日本脳炎中和抗体保有状況 ~2009年度感染症流行予測調査より中間報告(暫定値)~

(調査担当: 東京都、三重県、京都府、大阪府、山口県、愛媛県、熊本県、沖縄県、国立感染症研究所)



平成21年度感染症流行予測調査より(国立感染症研究所感染症情報センター)