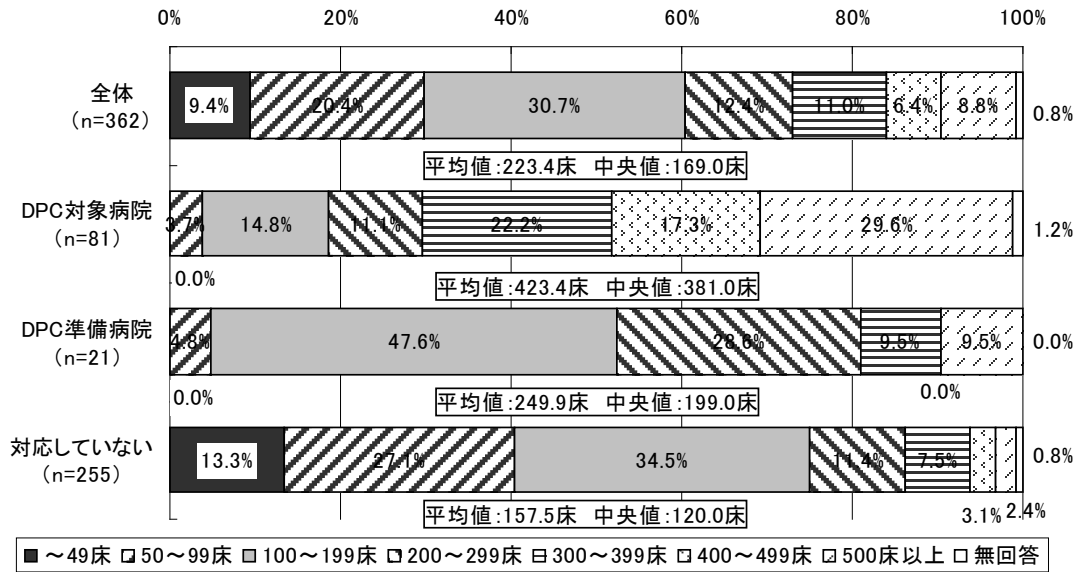


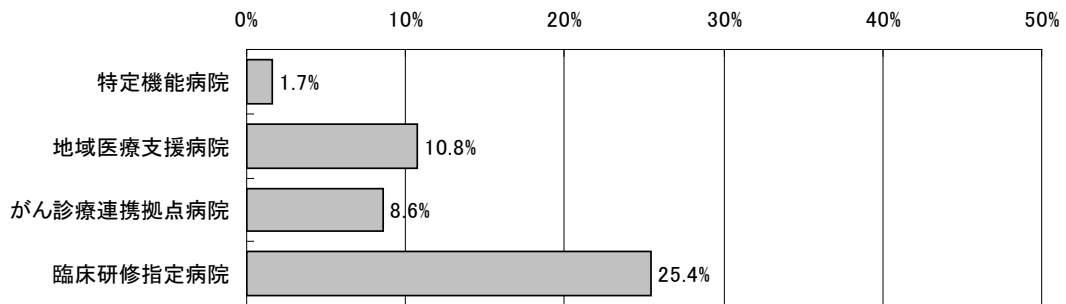
図表 65 病院の病床規模 (DPC 対応別)



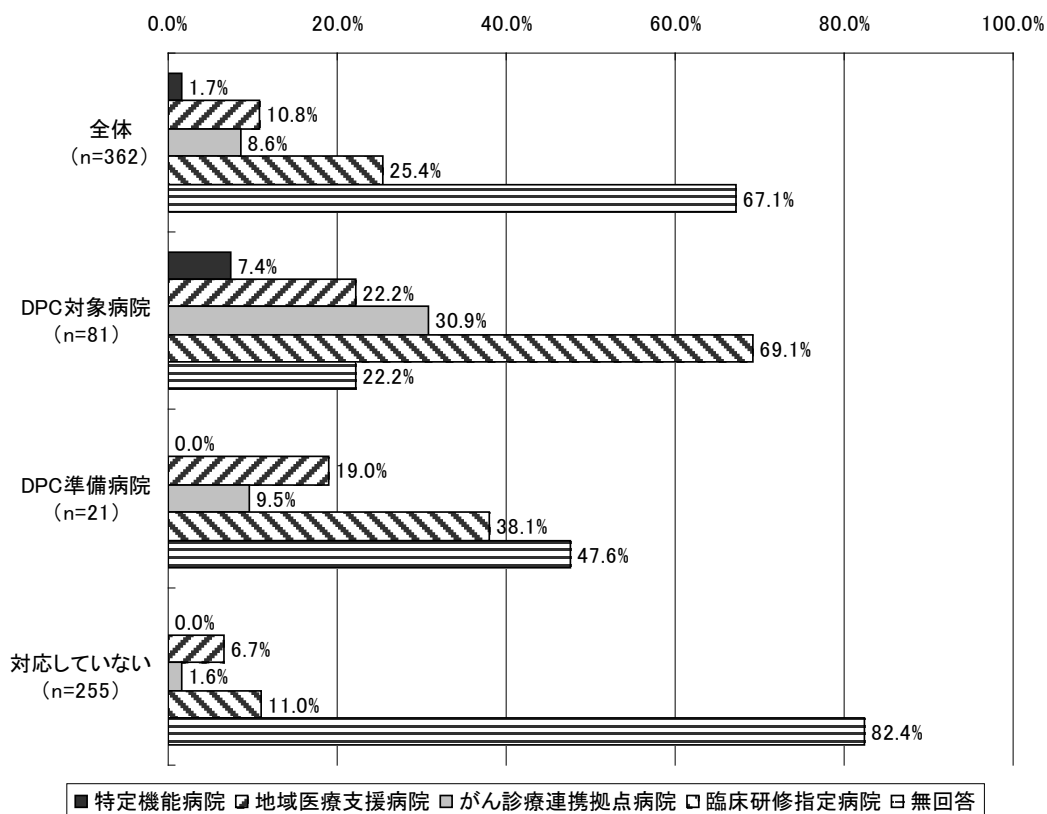
※全体には「病床規模」が無回答だった5施設が含まれる。

3) 病院の種別

図表 66 病院の種別 (複数回答、n=362)



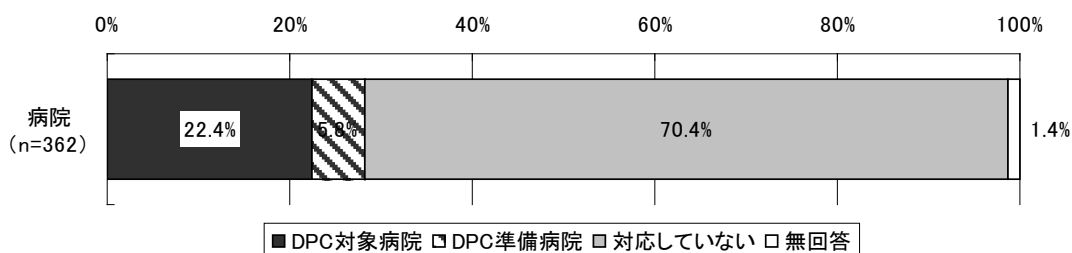
図表 67 病院の種別（DPC 対応別）



※全体には「病院の種別」が無回答だった5施設が含まれる。

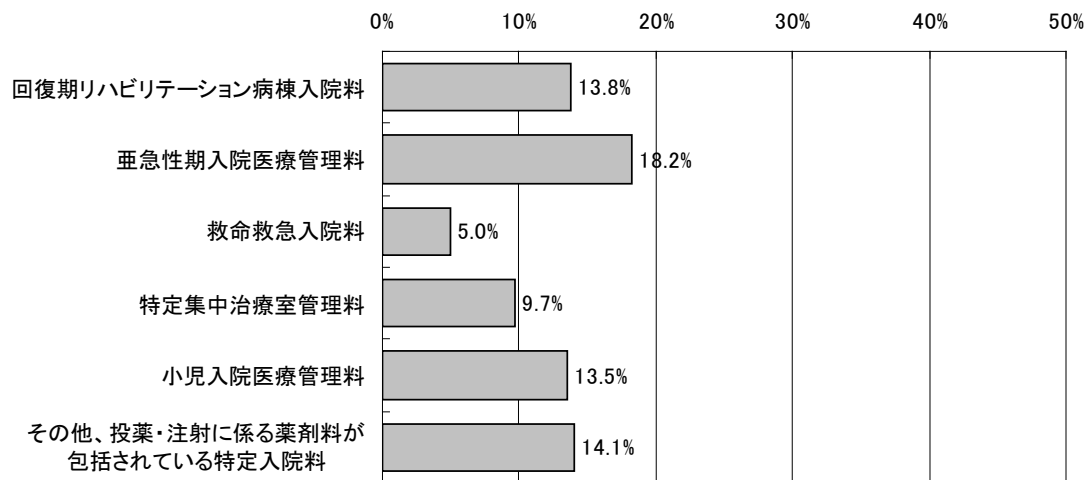
#### 4) DPCの対応状況

図表 68 DPCの対応状況



## 5) 特定入院料の状況

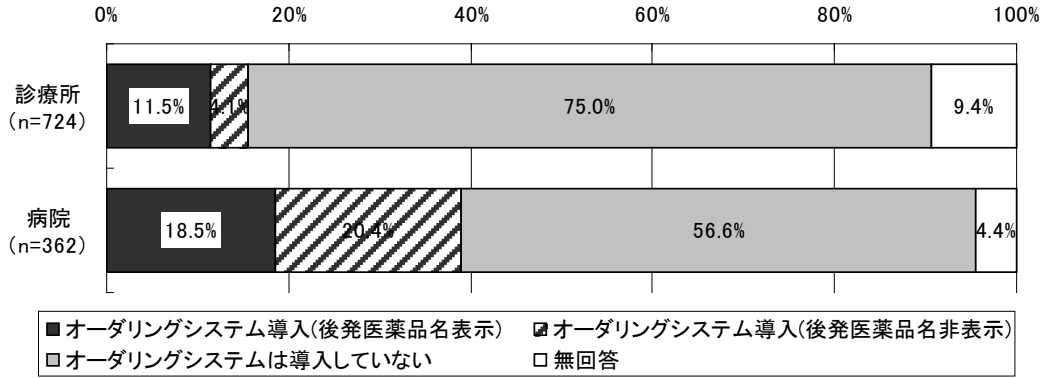
図表 69 特定入院料の状況（複数回答、n=362）



③ オーダリングシステムの導入状況等

1) オーダリングシステムの導入状況

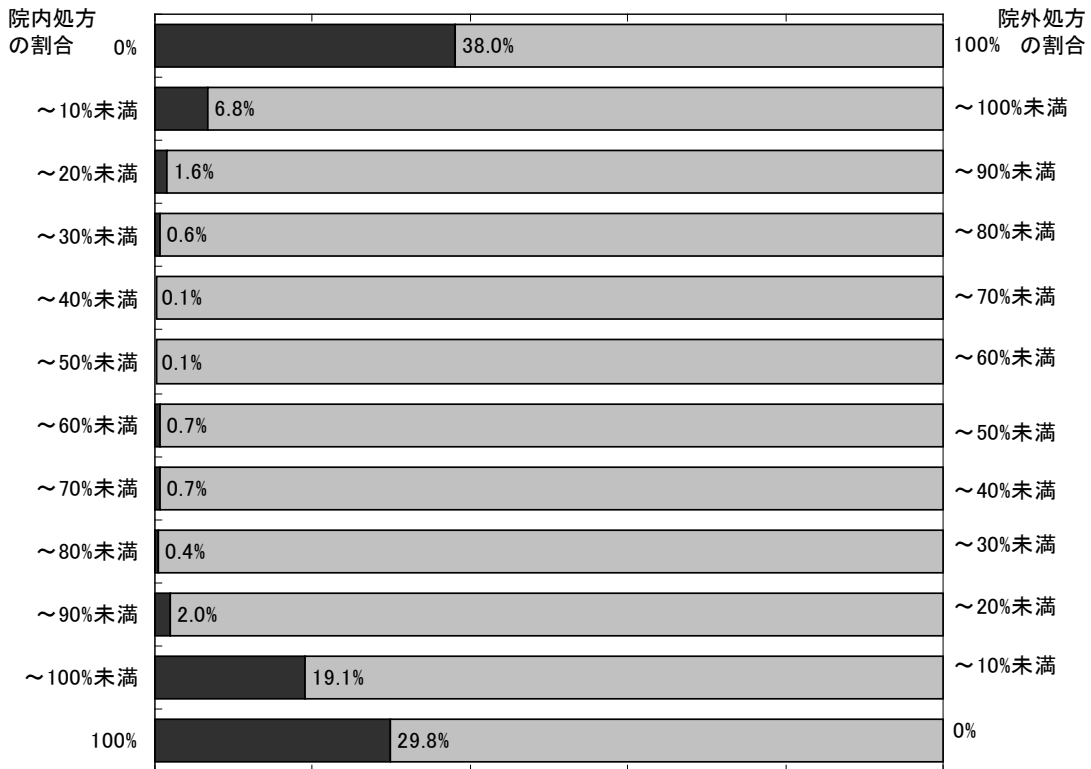
図表 70 オーダリングシステムの導入状況



2) 院内処方と院外処方の割合

図表 71 院内処方と院外処方の割合

【診療所】 n=707



【病院】 n=353

