

5. 結果概要

(1) 回収の状況

図表 1 回収の状況

調査区分	有効回収数	有効回収率
①保険薬局調査		
保険薬局数(様式1)	566	56.6%
様式2に記載された処方せん枚数(339薬局分)	5,964	—
②診療所調査		
一般診療所数	724	36.2%
③病院調査		
病院数	362	36.2%
④医師調査		
医師数	465	—
⑤患者調査		
患者数	1,012	—

(2) 保険薬局調査の概要

【調査対象等】

○調査票 様式1

調査対象：全国の保険薬局の中から無作為に抽出した保険薬局

回答数：566施設

回答者：管理者

○調査票 様式2

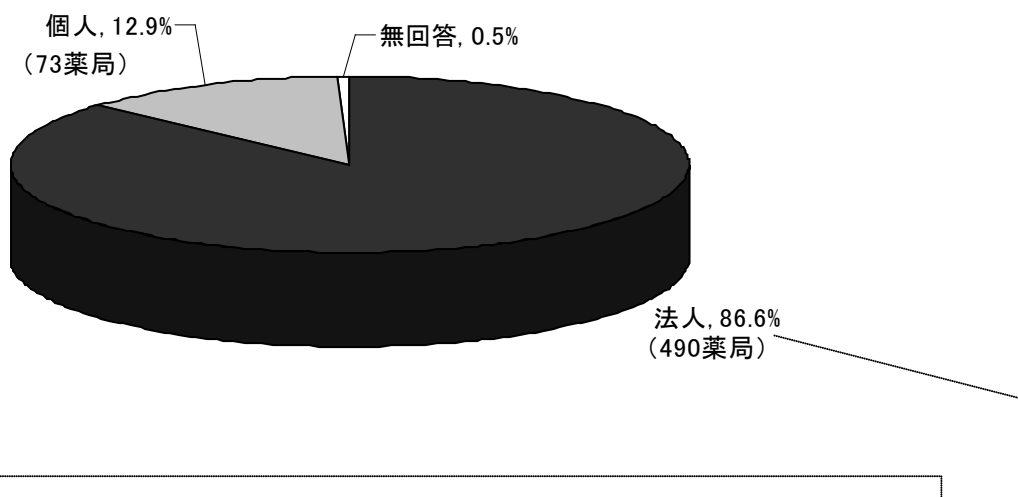
処方せん枚数：5,964枚（339薬局分）

回答者：管理者

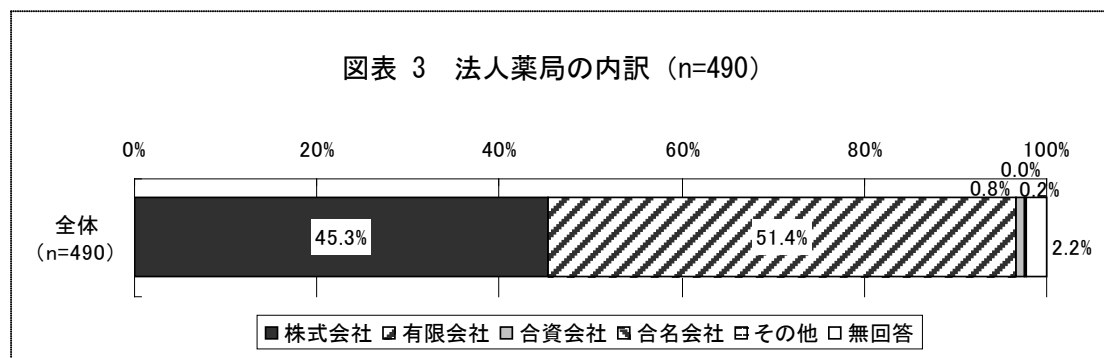
①薬局の属性

1) 組織形態

図表2 組織形態（法人・個人別）（n=566）

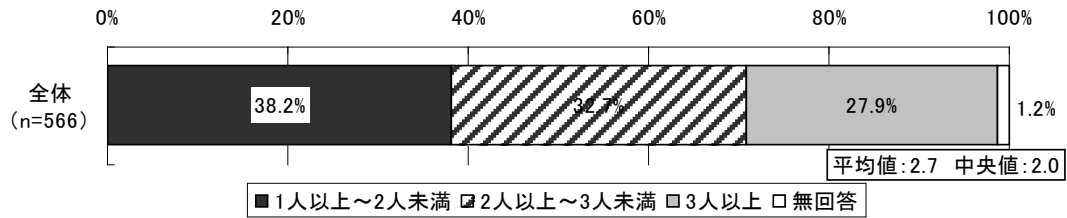


図表3 法人薬局の内訳（n=490）

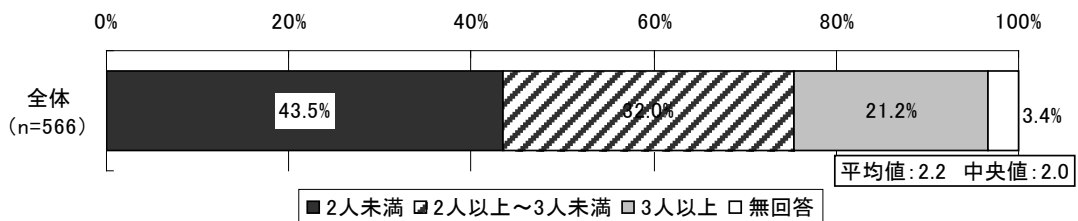


2) 職員数

図表 4 薬剤師の職員数（常勤換算）

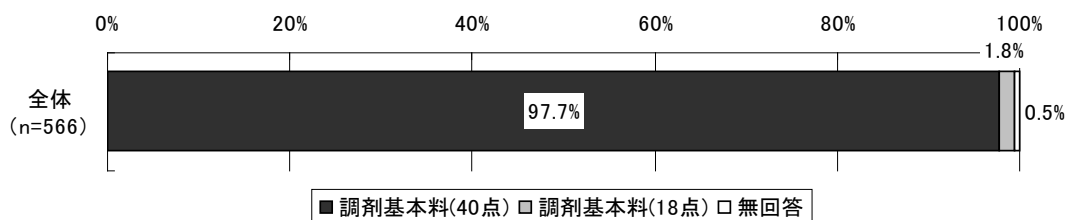


図表 5 その他（事務職員等）の職員数（常勤換算）

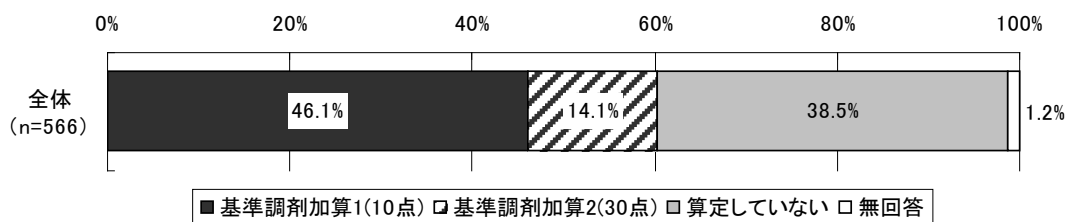


3) 調剤の状況等

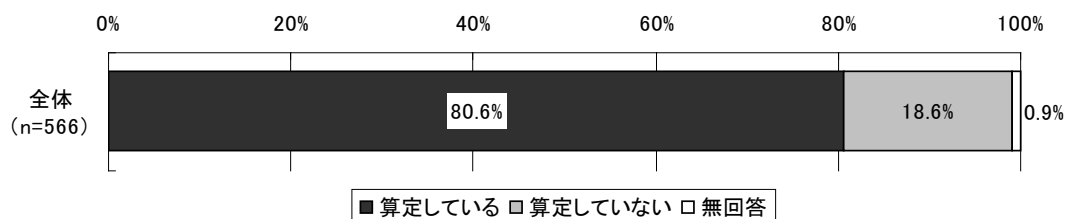
図表 6 調剤基本料



図表 7 基準調剤加算



図表 8 後発医薬品調剤体制加算の算定状況



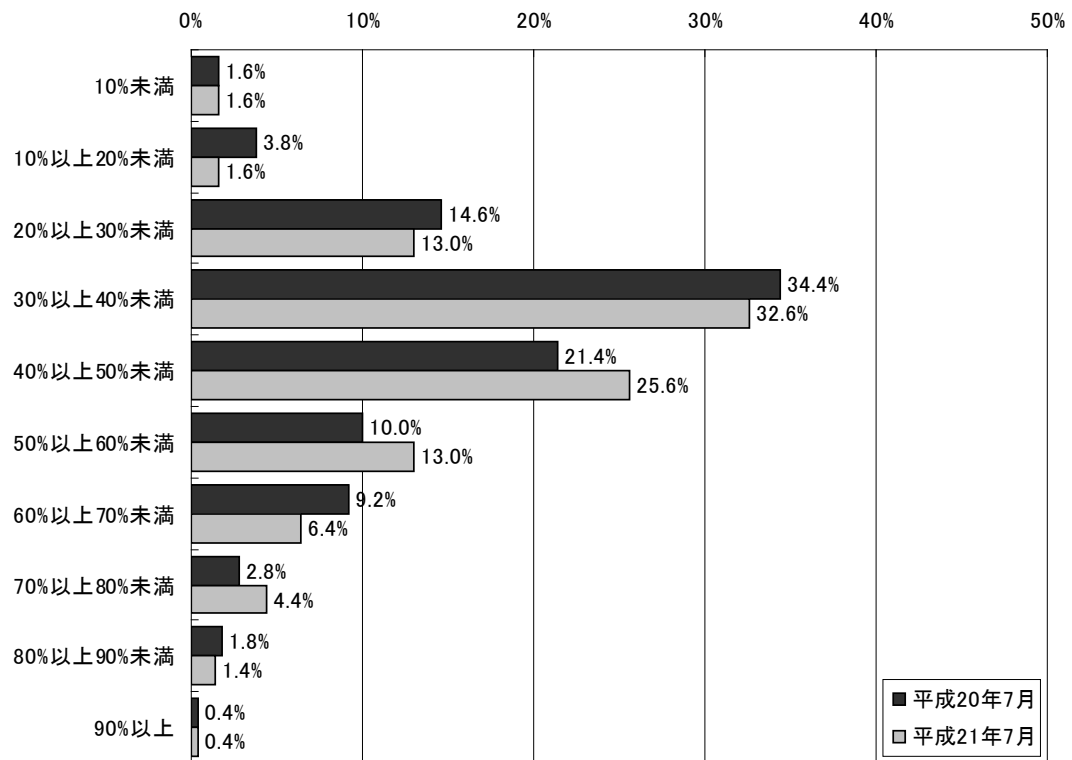
図表 9 後発医薬品調剤率 (n=500)

(単位：%)

	平成 21 年			平成 20 年		
	平均値	標準偏差	中央値	平均値	標準偏差	中央値
1 月	44.2	15.8	42.5	39.8	17.6	37.2
2 月	43.4	15.4	41.3	40.3	17.3	37.7
3 月	42.7	15.4	40.3	40.2	17.0	37.3
4 月	42.5	15.2	40.9	41.5	16.1	39.5
5 月	42.6	15.2	40.4	41.6	15.9	39.2
6 月	42.4	15.2	40.3	41.3	15.7	38.9
7 月	42.6	15.1	40.3	41.2	15.8	38.7

※各月全てに回答があった 500 施設を対象とした。

図表 10 後発医薬品調剤率にみた薬局数の分布(平成20年7月及び平成21年7月、n=500)



※各月全てに回答があった500施設を対象とした。