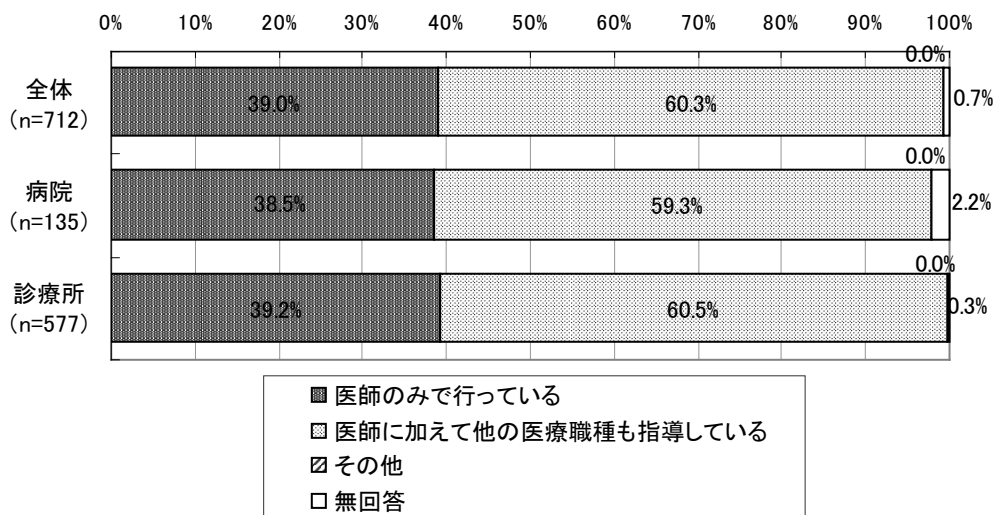
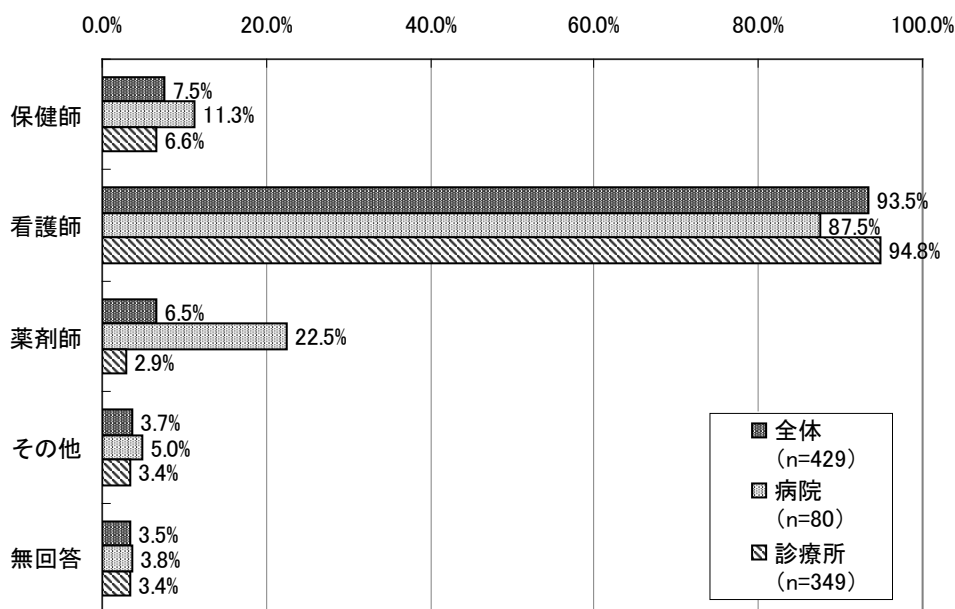


9) 禁煙指導の実施者

図表 20 禁煙指導の実施者



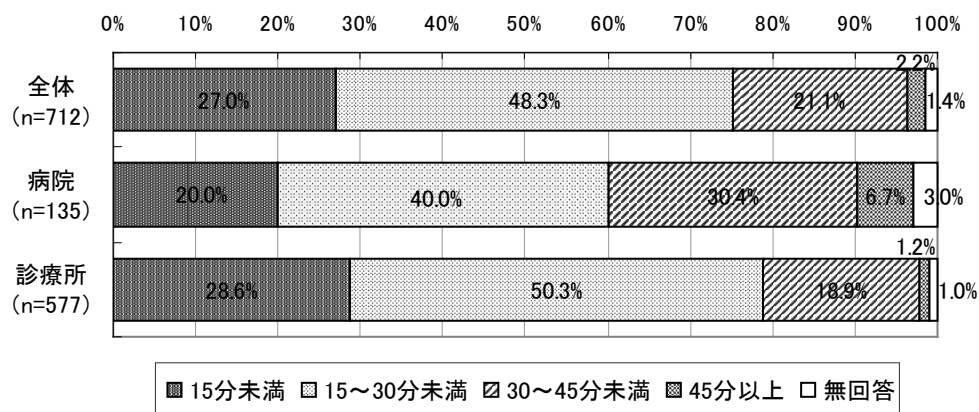
図表 21 他の医療職種の内容（他の医療職種も指導している施設、複数回答）



(注)「その他」の内容として、「臨床検査技師」「カウンセラー」等の回答が挙げられた。

10) 患者に対する1回あたりの平均指導時間（初回の指導）

図表 22 患者に対する1回あたりの医師の平均指導時間（初回の指導）



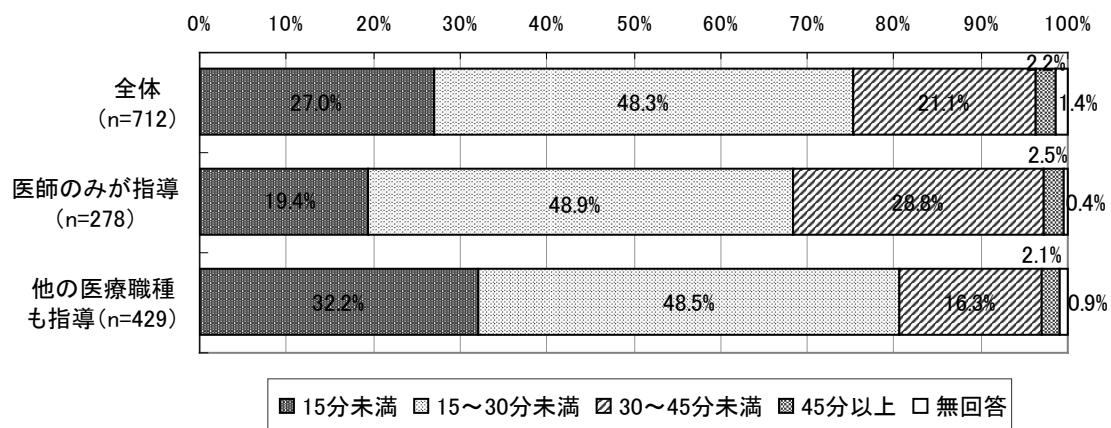
図表 23 患者に対する1回あたりの医師の平均指導時間（初回の指導）：平均値・中央値

（単位：分）

	件数(件)	平均値	標準偏差	中央値
全 体	702	19.1	10.7	15.0
病 院	131	23.4	13.8	20.0
診 療 所	571	18.2	9.5	15.0

(注) 医師の平均指導時間(初回の指導)について回答のあった施設を対象に集計した。

図表 24 患者に対する1回あたりの医師の平均指導時間（初回の指導）
（禁煙指導の実施者別）



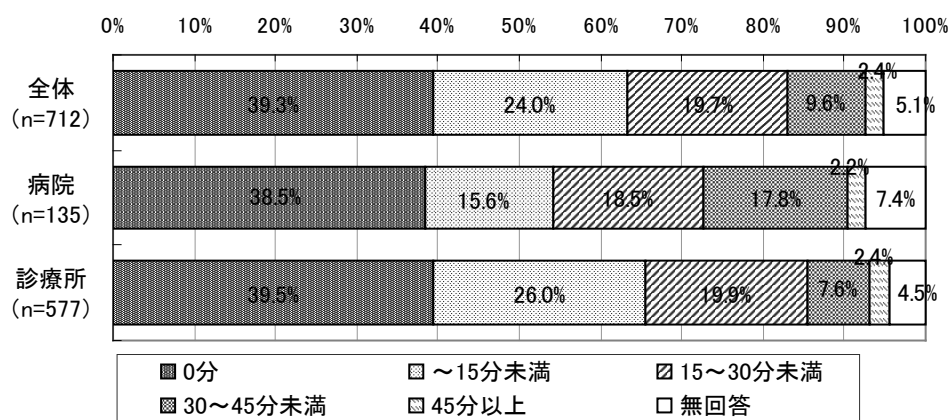
図表 25 患者に対する1回あたりの医師の平均指導時間（初回の指導）
（禁煙指導の実施者別）：平均値・中央値

（単位：分）

	件数(件)	平均値	標準偏差	中央値
全体	702	19.1	10.7	15.0
医師のみが指導	277	21.1	11.1	20.0
他の医療職種も指導	425	17.9	10.2	15.0

（注）医師の平均指導時間（初回の指導）について回答のあった施設を対象に集計した。

図表 26 患者に対する1回あたりの他の医療職種の平均指導時間（初回の指導）



(注) 禁煙指導の実施者について「医師のみで指導している」と回答のあった施設については、平均指導時間を「0分」として集計した。

図表 27 患者に対する1回あたりの他の医療職種の平均指導時間（初回の指導）：
 平均値・中央値

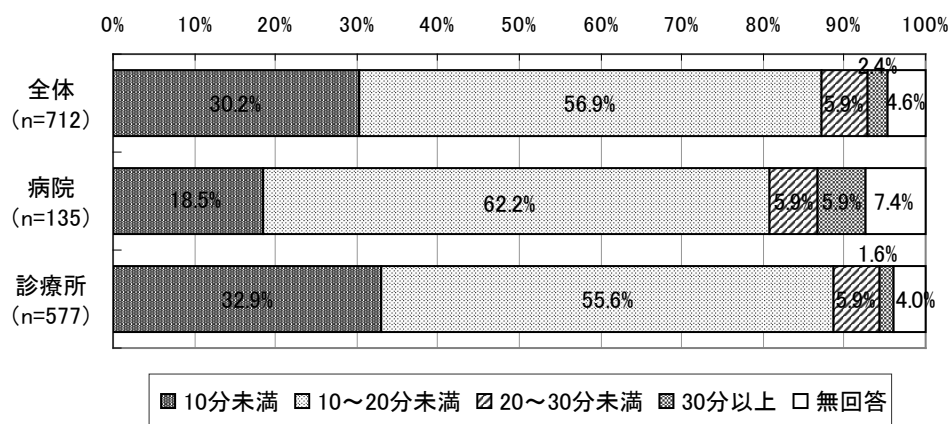
(単位:分)

	件数(件)	平均値	標準偏差	中央値
全 体	676	10.3	12.5	10.0
病 院	125	12.5	14.0	10.0
診 療 所	551	9.8	12.1	7.5

(注) 禁煙指導の実施者について「医師のみで指導している」と回答のあった施設については、平均指導時間を「0分」として集計した。

11) 患者に対する1回あたりの平均指導時間（2回目以降の指導）

図表 28 患者に対する1回あたりの医師の平均指導時間（2回目以降の指導）



図表 29 患者に対する1回あたりの医師の平均指導時間（2回目以降の指導）：
 平均値・中央値

(単位:分)

	件数(件)	平均値	標準偏差	中央値
全 体	679	10.4	5.3	10.0
病 院	125	12.0	6.2	10.0
診 療 所	554	10.1	5.0	10.0

(注) 医師の平均指導時間（2回目以降の指導）について回答のあった施設を対象に集計した。