

診療報酬改定結果検証に係る特別調査（平成 21 年度調査）
ニコチン依存症管理料算定保険医療機関における禁煙成功率の実態調査
結果概要（速報）

1. 目的

- ・ 「ニコチン依存症管理料」の算定回数の把握
- ・ 「ニコチン依存症管理料」を算定している患者における指導終了9か月後の禁煙成功率の把握
- ・ 禁煙指導体制の把握

2. 調査対象

<施設調査（様式1）>

- ・ 「ニコチン依存症管理料」の施設基準の届出を行っている保険医療機関（病院 1,196 施設、診療所 5,604 施設、平成 20 年 7 月 1 日現在）の中から無作為抽出した保険医療機関 1,500 施設を対象とした。

<患者調査（様式2）>

- ・ 上記「施設調査」の対象施設において平成 20 年 6 月 1 日～7 月 31 日の 2 か月間に「ニコチン依存症管理料」の算定を開始した全患者を対象とした。

3. 調査方法

- ・ 医療機関が記入する自記式調査票（様式 1・様式 2）の郵送配布・回収とした。
- ・ 患者調査（様式 2）の対象患者について、禁煙指導終了から 10～11 か月目となる平成 21 年 7 月～8 月に、その時点での禁煙／喫煙の状況を医療機関が電話により調査し、その結果を調査票に転記する形式とした。
- ・ 調査時期は平成 21 年 7 月～9 月とした。

4. 調査項目

- ・ 調査項目は次のとおり。

調査の種類	主な内容
施設調査（様式 1）	<ul style="list-style-type: none"> ○ 施設の概要 <ul style="list-style-type: none"> ・ 施設種別、開設主体、標榜診療科 ○ 禁煙治療体制等 <ul style="list-style-type: none"> ・ ニコチン依存症管理料の施設基準の届出時期 ・ 自由診療による禁煙治療の実施状況 ・ 禁煙治療に携わる職員数、医師における禁煙治療に携わっている年数 ・ 禁煙治療の体制、禁煙指導の実施者 ・ 患者に対する 1 回あたりの平均指導時間（初回、2 回目以降の指導） ・ 禁煙治療の内容 ・ ニコチン依存症管理料算定患者における指導中断の理由（中断時禁煙者、中断時喫煙者） ○ ニコチン依存症管理料に関する今後の課題・要望等 <ul style="list-style-type: none"> ・ 今後の課題・要望等
患者調査（様式 2）	<ul style="list-style-type: none"> ○ 患者の属性 <ul style="list-style-type: none"> ・ 基本属性（性別、年齢） ○ ニコチン依存症管理料算定開始時の状況 <ul style="list-style-type: none"> ・ 喫煙年数、1 日あたりの喫煙本数、TDS 点数 ・ 保険再算定の有無 ・ 合併症の有無、合併症の内容 ○ ニコチン依存症管理料算定期間中の状況等 <ul style="list-style-type: none"> ・ ニコチン依存症管理料の算定日、中断時の禁煙／喫煙状況 ・ 5 回目の指導終了時の禁煙／喫煙状況 ・ 保険適用中の禁煙補助剤の使用状況 ・ 指導終了後の追加禁煙治療の有無 ○ 指導終了 9 か月後の状況等 <ul style="list-style-type: none"> ・ 指導終了 9 か月後の禁煙／喫煙状況等

5. 結果概要

(1) 回収の状況

図表 1 回収の状況

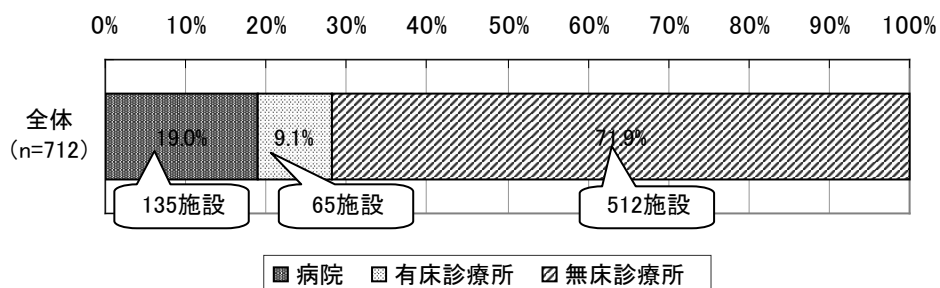
	有効回収数	有効回収率
回答施設数	712	47.5%
様式2に記載された有効患者数	3,471	—

*患者調査（様式2）で「ニコチン依存症管理料」の算定要件外であるデータ、プリンクマン指数が200未満もしくはTDS点数が5点未満のデータ、及び算定開始日が平成20年6月・7月以外のデータを無効票として除き、有効回収数とした。

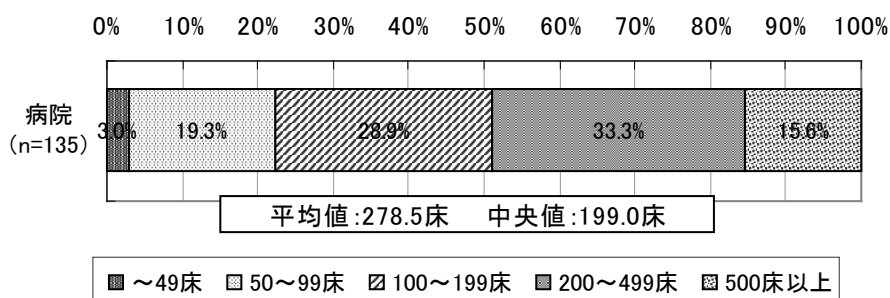
(2) 施設の状況（平成21年7月）

1) 施設種別

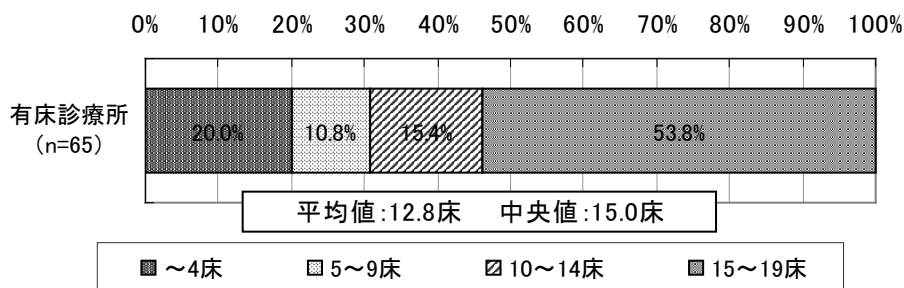
図表 2 施設種別



図表 3 許可病床数（病院）

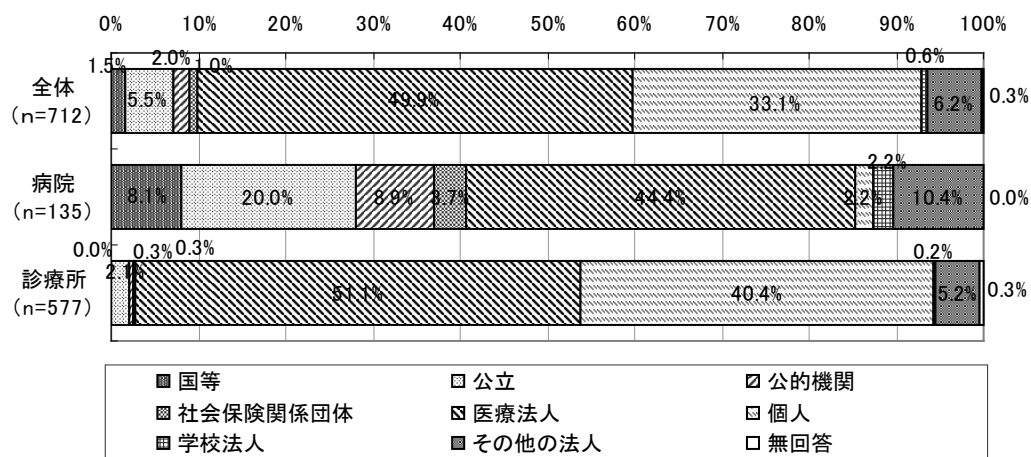


図表 4 許可病床数（有床診療所）



2) 開設主体

図表 5 開設主体

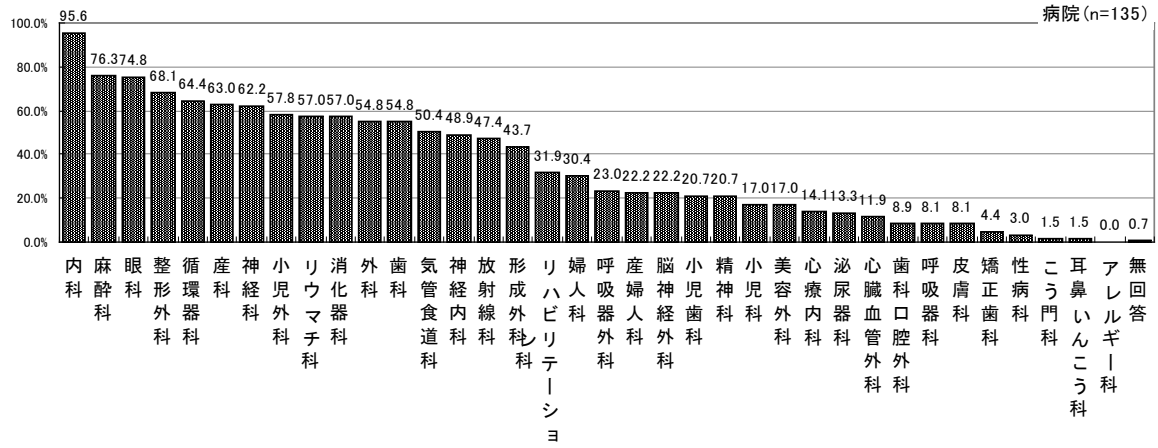


※参考：開設主体の内訳

国等	厚生労働省、国立病院機構、国立大学法人、労働者健康福祉機構等
公立	都道府県、市町村、地方独立行政法人等
公的機関	日赤、済生会、北海道社会事業協会、厚生連、国民健康保険団体連合会等
社会保険関係団体	全国社会保険協会連合会、厚生年金事業振興団、船員保険会、健康保険組合及びその連合会、共済組合及びその連合会、国民健康保険組合等

3) 標榜診療科

図表 6 標榜診療科（病院）：複数回答



図表 7 標榜診療科（診療所）：複数回答

