

診療報酬改定結果検証に係る特別調査（平成 21 年度調査）
ニコチン依存症管理料算定保険医療機関における禁煙成功率の実態調査
結果概要（速報）

1. 目的

- ・ 「ニコチン依存症管理料」の算定回数の把握
- ・ 「ニコチン依存症管理料」を算定している患者における指導終了9か月後の禁煙成功率の把握
- ・ 禁煙指導体制の把握

2. 調査対象

<施設調査（様式1）>

- ・ 「ニコチン依存症管理料」の施設基準の届出を行っている保険医療機関（病院 1,196 施設、診療所 5,604 施設、平成 20 年 7 月 1 日現在）の中から無作為抽出した保険医療機関 1,500 施設を対象とした。

<患者調査（様式2）>

- ・ 上記「施設調査」の対象施設において平成 20 年 6 月 1 日～7 月 31 日の 2 か月間に「ニコチン依存症管理料」の算定を開始した全患者を対象とした。

3. 調査方法

- ・ 医療機関が記入する自記式調査票（様式 1・様式 2）の郵送配布・回収とした。
- ・ 患者調査（様式 2）の対象患者について、禁煙指導終了から 10～11 か月目となる平成 21 年 7 月～8 月に、その時点での禁煙／喫煙の状況を医療機関が電話により調査し、その結果を調査票に転記する形式とした。
- ・ 調査時期は平成 21 年 7 月～9 月とした。

4. 調査項目

- ・ 調査項目は次のとおり。

調査の種類	主な内容
施設調査（様式 1）	<ul style="list-style-type: none"> ○ 施設の概要 <ul style="list-style-type: none"> ・ 施設種別、開設主体、標榜診療科 ○ 禁煙治療体制等 <ul style="list-style-type: none"> ・ ニコチン依存症管理料の施設基準の届出時期 ・ 自由診療による禁煙治療の実施状況 ・ 禁煙治療に携わる職員数、医師における禁煙治療に携わっている年数 ・ 禁煙治療の体制、禁煙指導の実施者 ・ 患者に対する 1 回あたりの平均指導時間（初回、2 回目以降の指導） ・ 禁煙治療の内容 ・ ニコチン依存症管理料算定患者における指導中断の理由（中断時禁煙者、中断時喫煙者） ○ ニコチン依存症管理料に関する今後の課題・要望等 <ul style="list-style-type: none"> ・ 今後の課題・要望等
患者調査（様式 2）	<ul style="list-style-type: none"> ○ 患者の属性 <ul style="list-style-type: none"> ・ 基本属性（性別、年齢） ○ ニコチン依存症管理料算定開始時の状況 <ul style="list-style-type: none"> ・ 喫煙年数、1 日あたりの喫煙本数、TDS 点数 ・ 保険再算定の有無 ・ 合併症の有無、合併症の内容 ○ ニコチン依存症管理料算定期間中の状況等 <ul style="list-style-type: none"> ・ ニコチン依存症管理料の算定日、中断時の禁煙／喫煙状況 ・ 5 回目の指導終了時の禁煙／喫煙状況 ・ 保険適用中の禁煙補助剤の使用状況 ・ 指導終了後の追加禁煙治療の有無 ○ 指導終了 9 か月後の状況等 <ul style="list-style-type: none"> ・ 指導終了 9 か月後の禁煙／喫煙状況等

5. 結果概要

(1) 回収の状況

図表 1 回収の状況

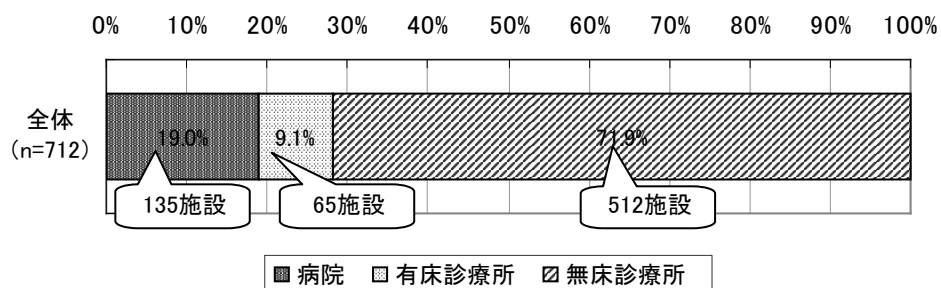
	有効回収数	有効回収率
回答施設数	712	47.5%
様式2に記載された有効患者数	3,471	—

*患者調査（様式2）で「ニコチン依存症管理料」の算定要件外であるデータ、プリンクマン指数が200未満もしくはTDS点数が5点未満のデータ、及び算定開始日が平成20年6月・7月以外のデータを無効票として除き、有効回収数とした。

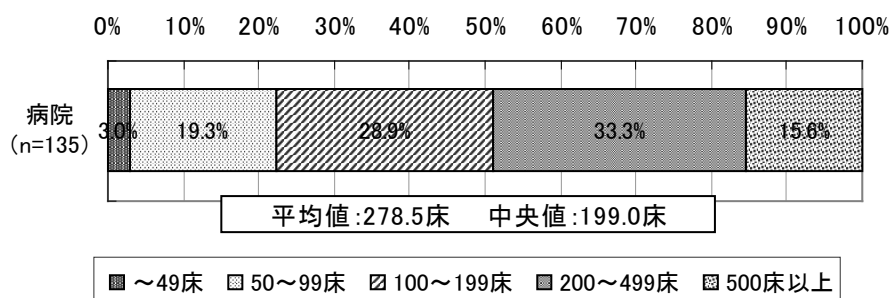
(2) 施設の状況（平成21年7月）

1) 施設種別

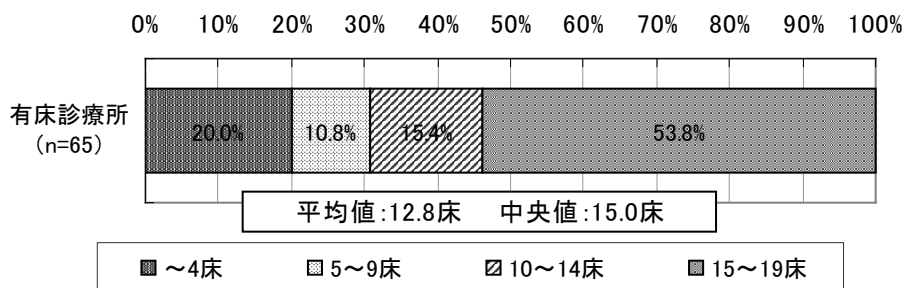
図表 2 施設種別



図表 3 許可病床数（病院）

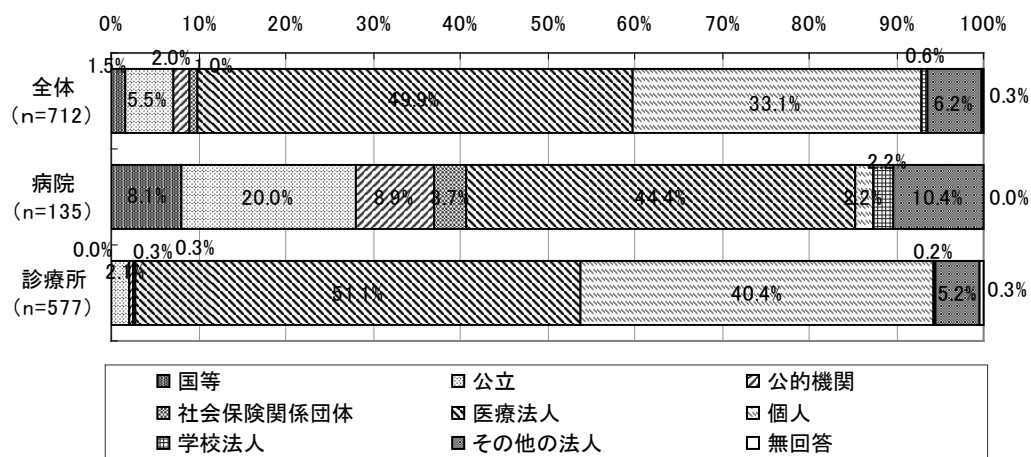


図表 4 許可病床数（有床診療所）



2) 開設主体

図表 5 開設主体

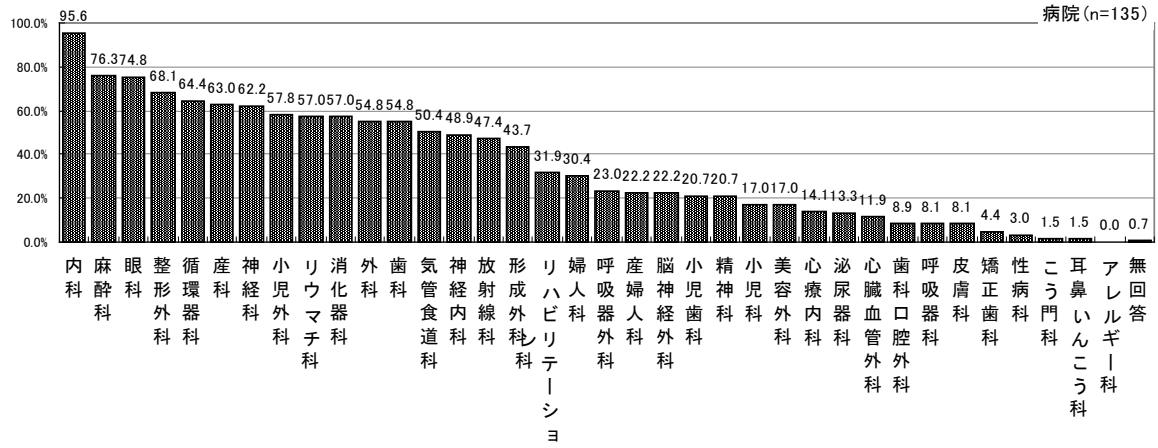


※参考：開設主体の内訳

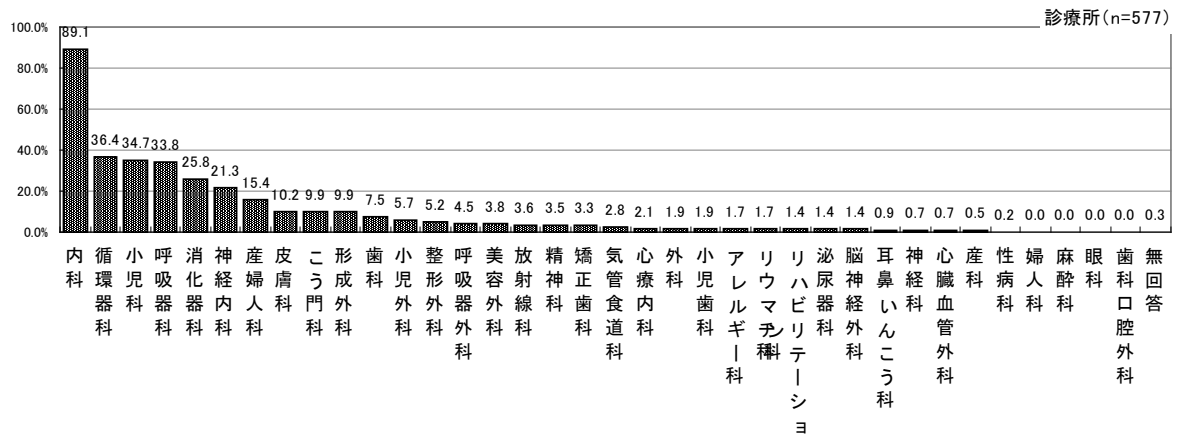
国等	厚生労働省、国立病院機構、国立大学法人、労働者健康福祉機構等
公立	都道府県、市町村、地方独立行政法人等
公的機関	日赤、済生会、北海道社会事業協会、厚生連、国民健康保険団体連合会等
社会保険関係団体	全国社会保険協会連合会、厚生年金事業振興団、船員保険会、健康保険組合及びその連合会、共済組合及びその連合会、国民健康保険組合等

3) 標榜診療科

図表 6 標榜診療科（病院）：複数回答



図表 7 標榜診療科（診療所）：複数回答



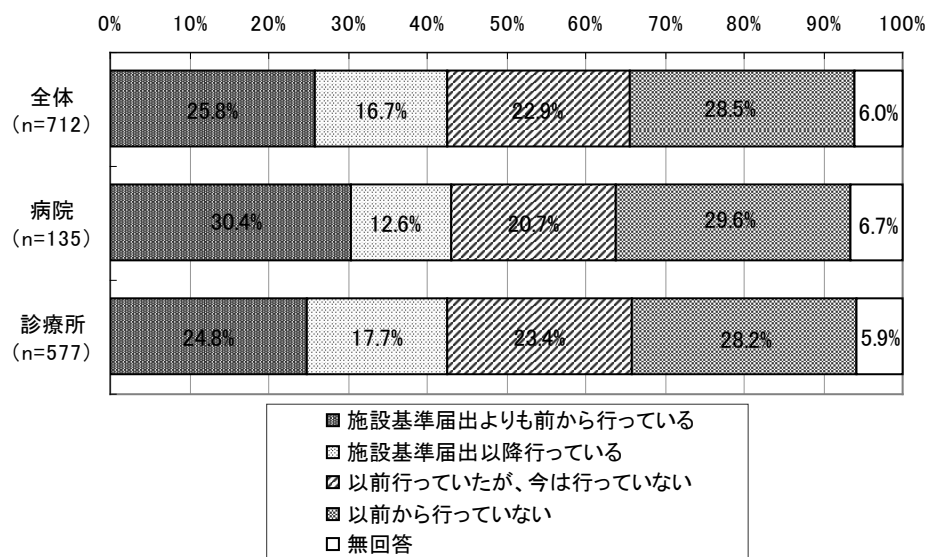
4) ニコチン依存症管理料の施設基準の届出時期

図表 8 ニコチン依存症管理料の施設基準の届出時期

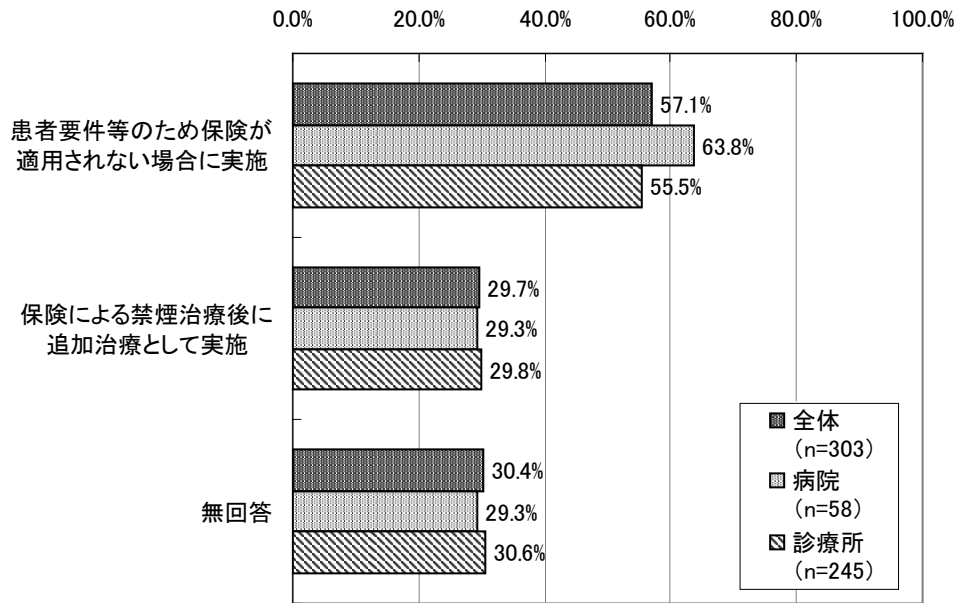
	総数	平成 18 年 4 月～19 年 3 月	(再掲) 平成 18 年 4 月～6 月	(再掲) 平成 18 年 7 月～9 月	(再掲) 平成 18 年 10 月～19 年 3 月	平成 19 年 4 月～20 年 3 月	平成 20 年 4 月以降
全体	712 100.0%	496 69.7%	256 36.0%	169 23.7%	71 10.0%	98 13.8%	118 16.6%
病院	135 100.0%	90 66.7%	48 35.6%	27 20.0%	15 11.1%	26 19.3%	19 14.1%
診療所	577 100.0%	406 70.4%	208 36.0%	142 24.6%	56 9.7%	72 12.5%	99 17.2%

5) 自由診療による禁煙治療の状況

図表 9 自由診療による禁煙治療の状況

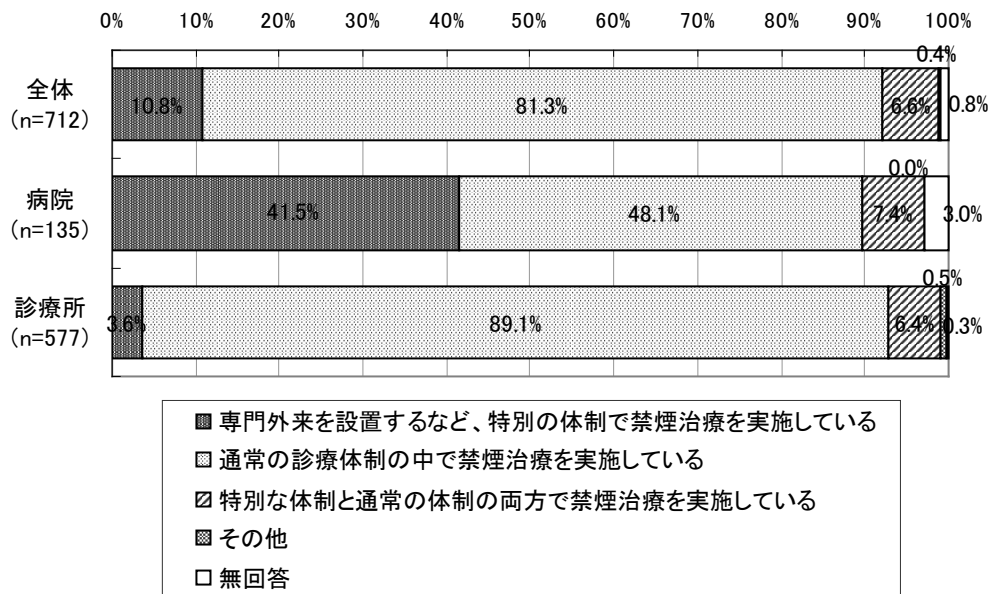


図表 10 自由診療による禁煙治療の対象
 (自由診療による禁煙治療を行っている施設、複数回答)



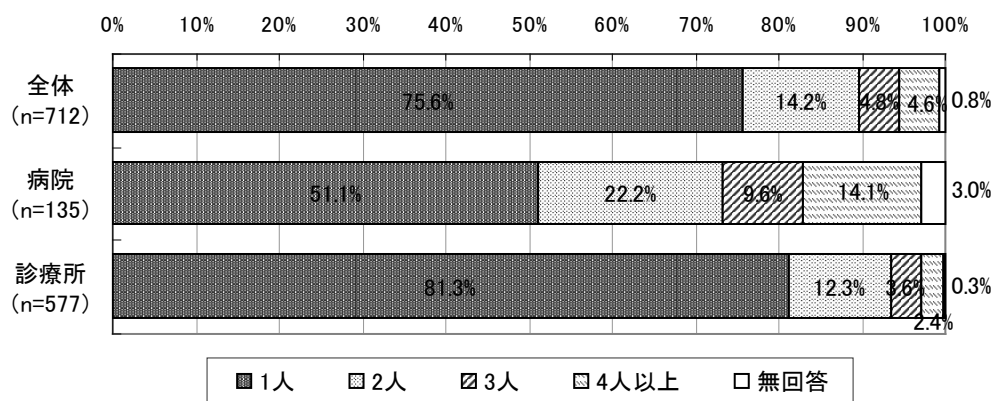
6) 禁煙治療の体制

図表 11 禁煙治療の体制



7) 禁煙治療に携わる職員数

図表 12 禁煙治療に携わる職員数（医師数）



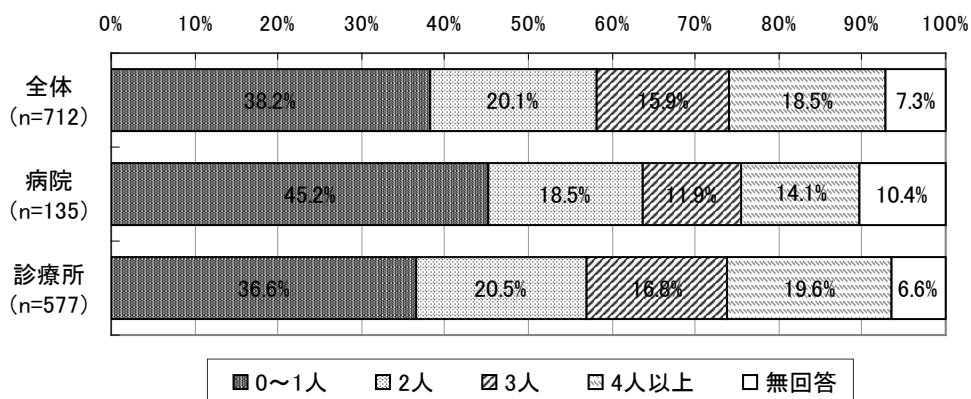
図表 13 1施設あたりの禁煙治療に携わる職員数（医師数）：平均値・中央値

(単位:人)

	件数(件)	平均値	標準偏差	中央値
全 体	706	1.50	1.79	1.00
病 院	131	2.37	3.63	1.00
診 療 所	575	1.30	0.87	1.00

(注) 医師数について回答のあった施設を対象に集計した。

図表 14 禁煙治療に携わる職員数（看護師数）



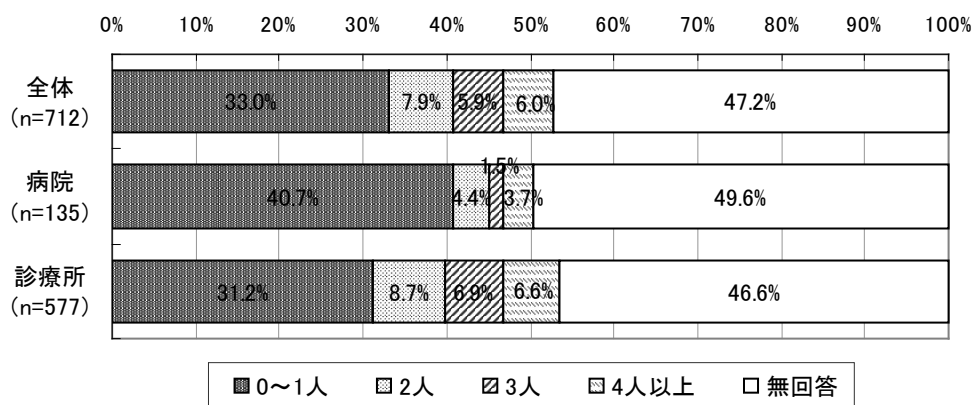
図表 15 1施設あたりの禁煙治療に携わる職員数（看護師数）：平均値・中央値

(単位:人)

	件数(件)	平均値	標準偏差	中央値
全 体	660	2.36	1.84	2.00
病 院	121	2.25	2.48	1.00
診 療 所	539	2.38	1.66	2.00

(注) 看護師数について回答のあった施設を対象に集計した。

図表 16 禁煙治療に携わる職員数（その他の職員数）



図表 17 1施設あたりの禁煙治療に携わる職員数（その他の職員数）：平均値・中央値

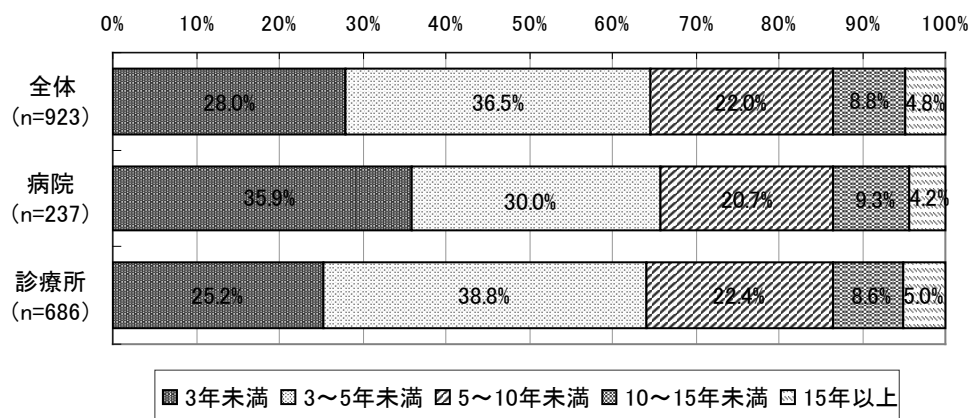
(単位:人)

	件数(件)	平均値	標準偏差	中央値
全 体	376	1.51	1.98	1.00
病 院	68	1.15	2.67	0.00
診 療 所	308	1.58	1.78	1.00

(注) その他の職員数について回答のあった施設を対象に集計した。

8) 医師の禁煙治療に携わっている年数

図表 18 医師の禁煙治療に携わっている年数（医師数ベース）



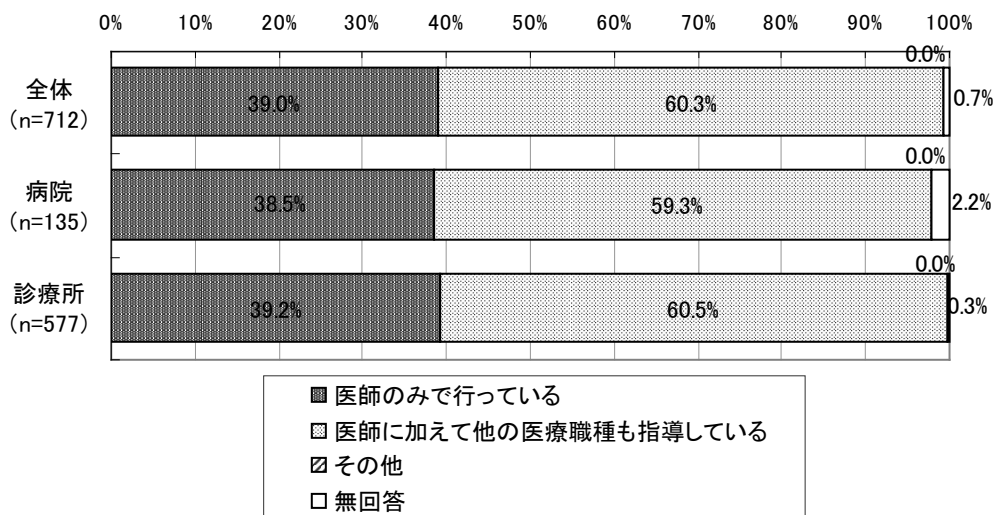
図表 19 医師の禁煙治療に携わっている年数（医師数ベース）：平均値・中央値

(単位:年)

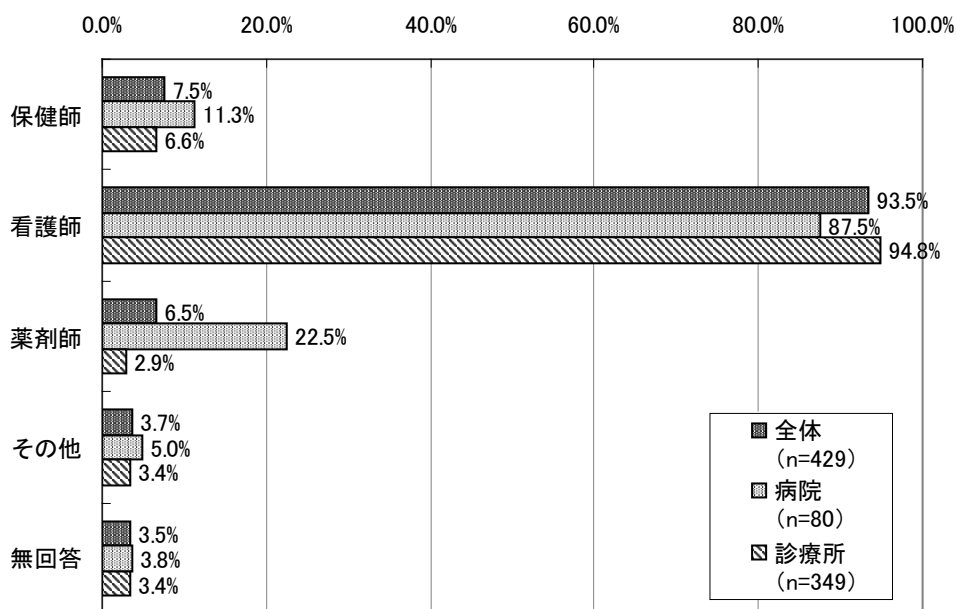
	件数(件)	平均値	標準偏差	中央値
全 体	923	5.00	4.69	3.33
病 院	237	4.88	5.03	3.17
診 療 所	686	5.04	4.57	3.33

9) 禁煙指導の実施者

図表 20 禁煙指導の実施者



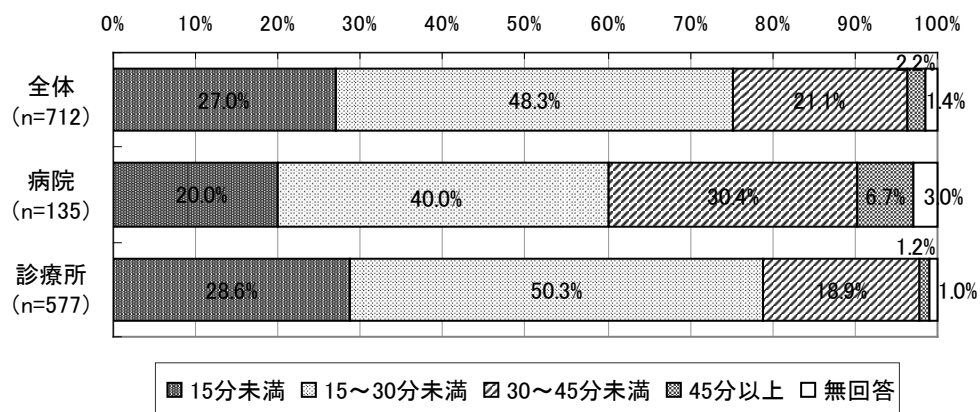
図表 21 他の医療職種の内容 (他の医療職種も指導している施設、複数回答)



(注)「その他」の内容として、「臨床検査技師」「カウンセラー」等の回答が挙げられた。

10) 患者に対する1回あたりの平均指導時間（初回の指導）

図表 22 患者に対する1回あたりの医師の平均指導時間（初回の指導）



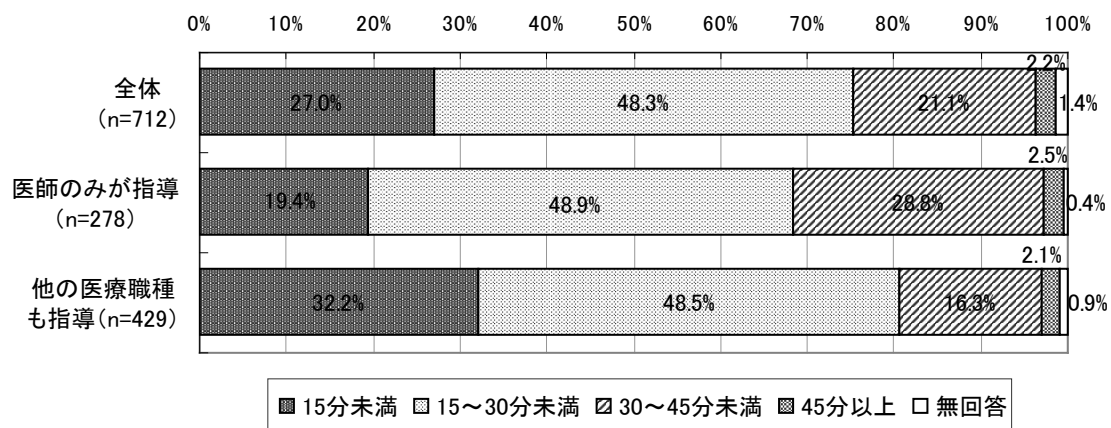
図表 23 患者に対する1回あたりの医師の平均指導時間（初回の指導）：平均値・中央値

（単位：分）

	件数(件)	平均値	標準偏差	中央値
全 体	702	19.1	10.7	15.0
病 院	131	23.4	13.8	20.0
診 療 所	571	18.2	9.5	15.0

(注) 医師の平均指導時間(初回の指導)について回答のあった施設を対象に集計した。

図表 24 患者に対する1回あたりの医師の平均指導時間（初回の指導）
（禁煙指導の実施者別）



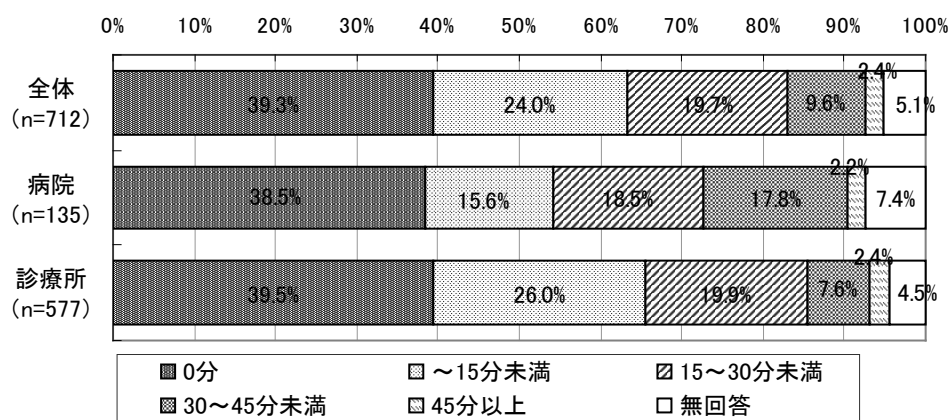
図表 25 患者に対する1回あたりの医師の平均指導時間（初回の指導）
（禁煙指導の実施者別）：平均値・中央値

（単位：分）

	件数(件)	平均値	標準偏差	中央値
全体	702	19.1	10.7	15.0
医師のみが指導	277	21.1	11.1	20.0
他の医療職種も指導	425	17.9	10.2	15.0

（注）医師の平均指導時間（初回の指導）について回答のあった施設を対象に集計した。

図表 26 患者に対する1回あたりの他の医療職種の平均指導時間（初回の指導）



(注) 禁煙指導の実施者について「医師のみで指導している」と回答のあった施設については、平均指導時間を「0分」として集計した。

図表 27 患者に対する1回あたりの他の医療職種の平均指導時間（初回の指導）：
 平均値・中央値

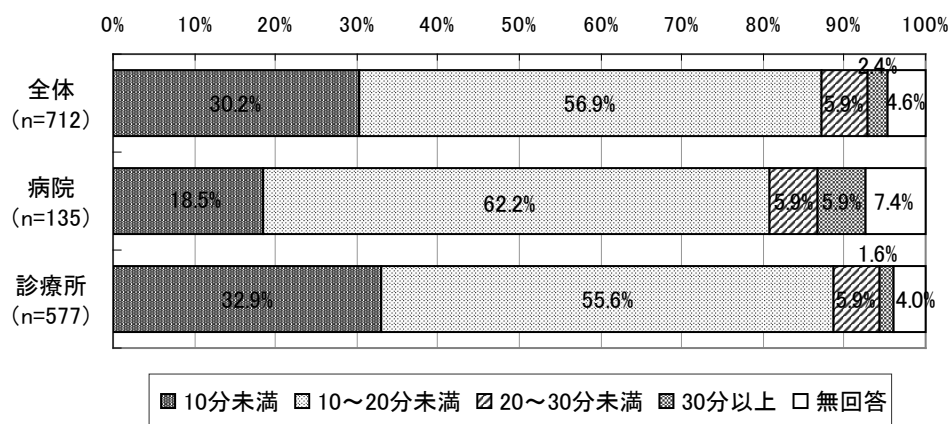
(単位:分)

	件数(件)	平均値	標準偏差	中央値
全 体	676	10.3	12.5	10.0
病 院	125	12.5	14.0	10.0
診 療 所	551	9.8	12.1	7.5

(注) 禁煙指導の実施者について「医師のみで指導している」と回答のあった施設については、平均指導時間を「0分」として集計した。

11) 患者に対する1回あたりの平均指導時間（2回目以降の指導）

図表 28 患者に対する1回あたりの医師の平均指導時間（2回目以降の指導）



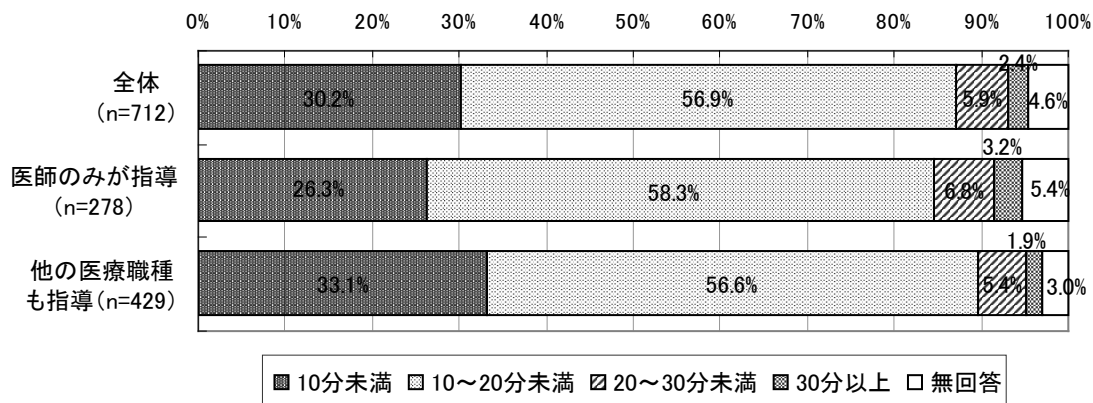
図表 29 患者に対する1回あたりの医師の平均指導時間（2回目以降の指導）：
平均値・中央値

(単位:分)

	件数(件)	平均値	標準偏差	中央値
全 体	679	10.4	5.3	10.0
病 院	125	12.0	6.2	10.0
診 療 所	554	10.1	5.0	10.0

(注) 医師の平均指導時間（2回目以降の指導）について回答のあった施設を対象に集計した。

図表 30 患者に対する1回あたりの医師の平均指導時間（2回目以降の指導）
（禁煙指導の実施者別）



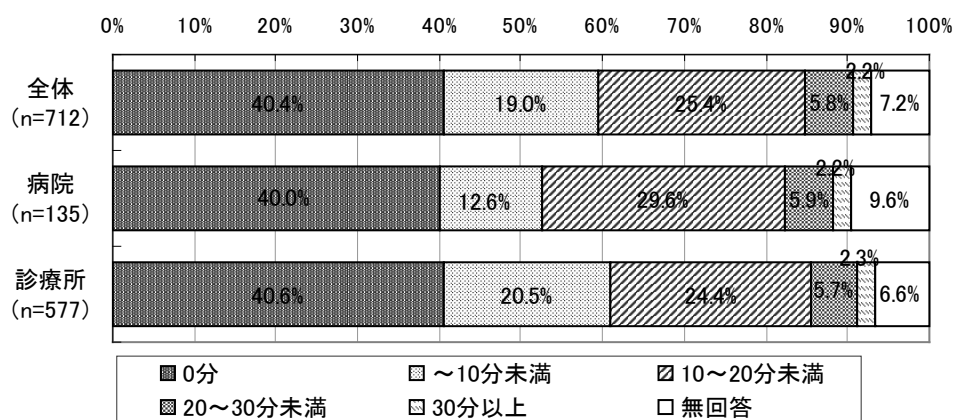
図表 31 患者に対する1回あたりの医師の平均指導時間（2回目以降の指導）
（禁煙指導の実施者別）：平均値・中央値

（単位：分）

	件数(件)	平均値	標準偏差	中央値
全体	679	10.4	5.3	10.0
医師のみが指導	263	11.0	5.6	10.0
他の医療職種も指導	416	10.1	5.1	10.0

（注）医師の平均指導時間（2回目以降の指導）について回答のあった施設を対象に集計した。

図表 32 患者に対する1回あたりの他の医療職種の平均指導時間（2回目以降の指導）



(注) 禁煙指導の実施者について「医師のみで指導している」と回答のあった施設については、平均指導時間を「0分」として集計した。

図表 33 患者に対する1回あたりの他の医療職種の平均指導時間（2回目以降の指導）：
 平均値・中央値

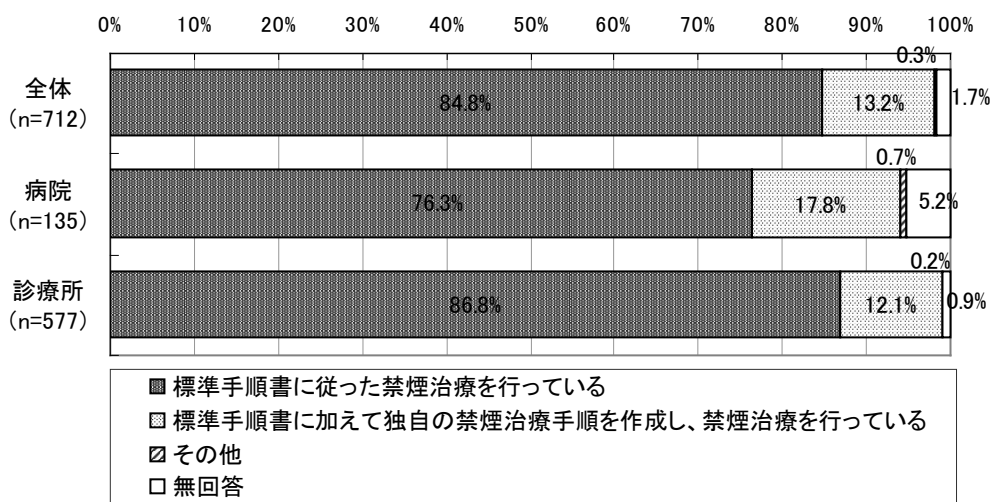
(単位:分)

	件数(件)	平均値	標準偏差	中央値
全 体	661	6.2	7.7	5.0
病 院	122	6.6	7.6	5.0
診 療 所	539	6.0	7.7	5.0

(注) 禁煙指導の実施者について「医師のみで指導している」と回答のあった施設については、平均指導時間を「0分」として集計した。

12) 禁煙治療の内容

図表 34 禁煙治療の内容



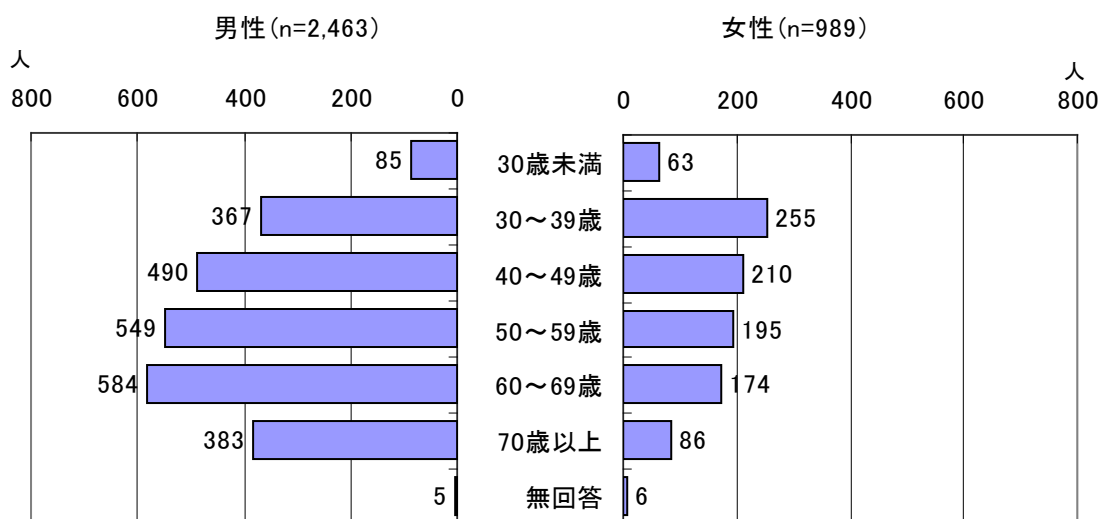
(注) 「その他」の内容として、「禁煙のモチベーションを高めるための動画を見ていただく」「本人の自覚を促すことを主眼としている」という回答が挙げられた。

(3) 患者の状況

① ニコチン依存症管理料算定開始時の状況

1) 患者の属性 (性別及び年齢)

図表 35 性別及び年齢



(注) 年齢は禁煙指導開始時の年齢。

図表 36 平均年齢 (男女別)

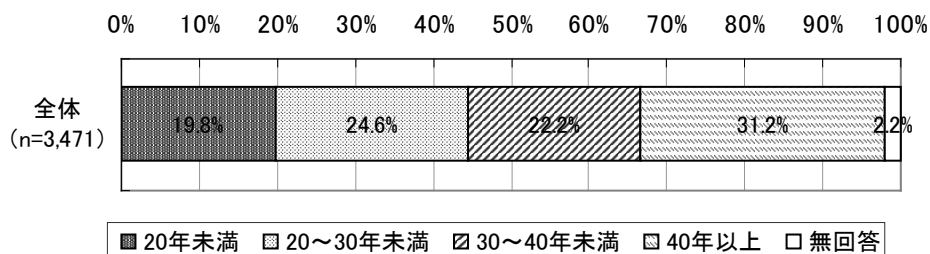
(単位: 歳)

	人数(人)	平均値	標準偏差	中央値
全 体	3,457	52.7	14.4	53.0
男 性	2,458	54.1	14.1	55.0
女 性	983	49.0	14.3	48.0

(注) 年齢について記載のあった 3,457 人を対象に集計した。

2) 喫煙年数

図表 37 禁煙指導開始時における喫煙年数



図表 38 平均喫煙年数（男女別）

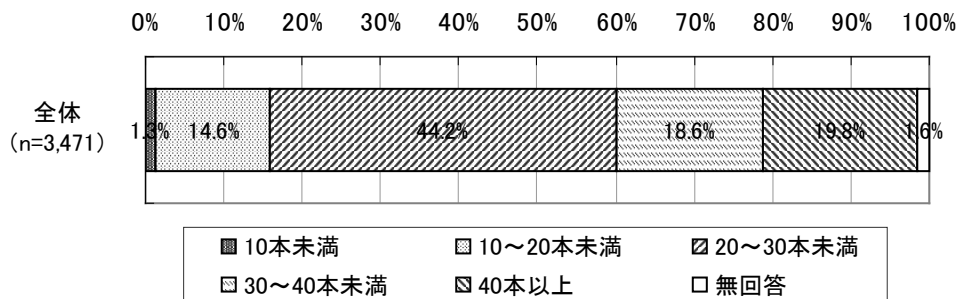
(単位:年)

	人数(人)	平均値	標準偏差	中央値
全 体	3,396	30.7	13.3	30.0
男 性	2,415	32.9	13.3	32.0
女 性	964	25.4	11.7	23.0

(注) 喫煙年数について記載のあった 3,396 人を対象に集計した。

3) 1日あたりの喫煙本数

図表 39 禁煙指導開始時における1日あたりの喫煙本数



図表 40 禁煙指導開始時における1日あたりの平均喫煙本数（男女別）

（単位：本）

	人数(人)	平均値	標準偏差	中央値
全 体	3,417	26.2	11.7	20.0
男 性	2,430	26.9	12.1	20.0
女 性	970	24.2	10.4	20.0

（注）喫煙本数について記載のあった3,417人を対象に集計した。

図表 41 禁煙指導開始時における1日あたりの平均喫煙本数（年齢階級別）

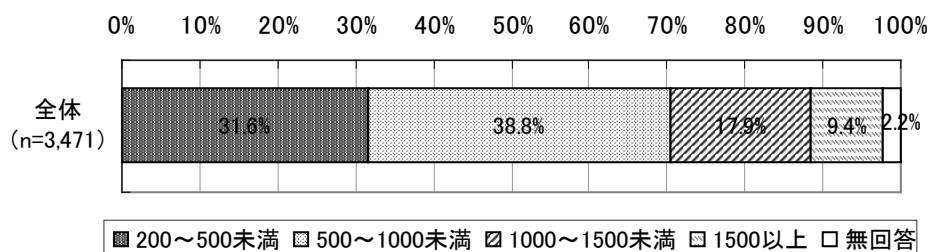
（単位：本）

	人数(人)	平均値	標準偏差	中央値
全 体	3,417	26.2	11.7	20.0
30歳未満	148	29.7	9.6	30.0
30～39歳	620	26.2	10.3	20.0
40～49歳	695	26.8	11.9	20.0
50～59歳	743	27.4	11.8	25.0
60～69歳	747	26.8	12.2	20.0
70歳以上	458	20.8	10.7	20.0

（注）喫煙本数について記載のあった3,417人を対象に集計した。

4) ブリンクマン指数

図表 42 禁煙指導開始時におけるブリンクマン指数



図表 43 禁煙指導開始時における平均ブリンクマン指数（男女別）

	人数(人)	平均値	標準偏差	中央値
全 体	3,395	789.1	497.4	680.0
男 性	2,414	864.5	515.9	800.0
女 性	964	601.6	391.8	490.0

(注) 喫煙年数及び喫煙本数について記載のあった 3,395 人を対象に集計した。

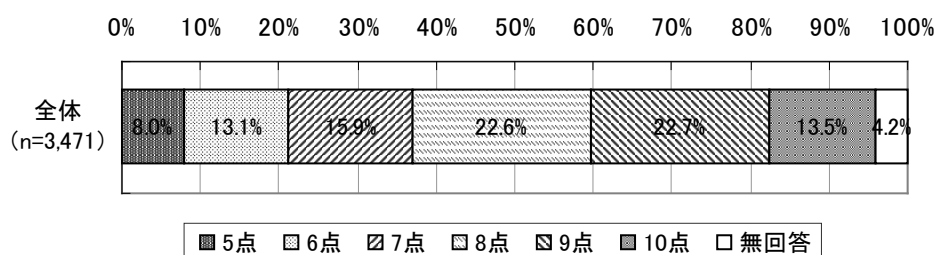
図表 44 禁煙指導開始時における平均ブリンクマン指数（年齢階級別）

	人数(人)	平均値	標準偏差	中央値
全 体	3,395	789.1	497.4	680.0
30 歳未満	147	291.7	120.6	240.0
30～39 歳	617	425.0	209.0	360.0
40～49 歳	690	651.4	336.3	560.0
50～59 歳	739	894.7	434.1	800.0
60～69 歳	744	1,069.5	541.6	920.0
70 歳以上	452	1,017.6	563.8	1,000.0

(注) 喫煙年数及び喫煙本数について記載のあった 3,395 人を対象に集計した。

5) TDS 点数

図表 45 禁煙指導開始時における TDS 点数



図表 46 禁煙指導開始時における平均 TDS 点数（男女別）

(単位: 点)

	人数(人)	平均値	標準偏差	中央値
全 体	3,326	7.8	1.5	8.0
男 性	2,364	7.8	1.5	8.0
女 性	945	8.0	1.5	8.0

(注) TDS 点数について記載のあった 3,326 人を対象に集計した。

図表 47 禁煙指導開始時における平均 TDS 点数（年齢階級別）

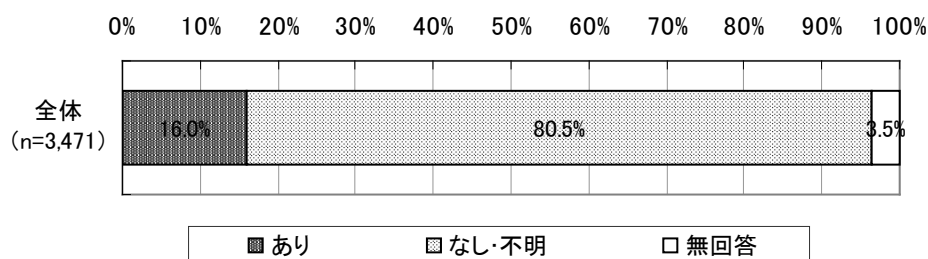
（単位：点）

	人数(人)	平均値	標準偏差	中央値
全 体	3,326	7.8	1.5	8.0
30 歳未満	145	8.3	1.3	9.0
30～39 歳	608	8.0	1.5	8.0
40～49 歳	676	7.9	1.4	8.0
50～59 歳	717	7.8	1.5	8.0
60～69 歳	729	7.8	1.5	8.0
70 歳以上	443	7.5	1.5	8.0

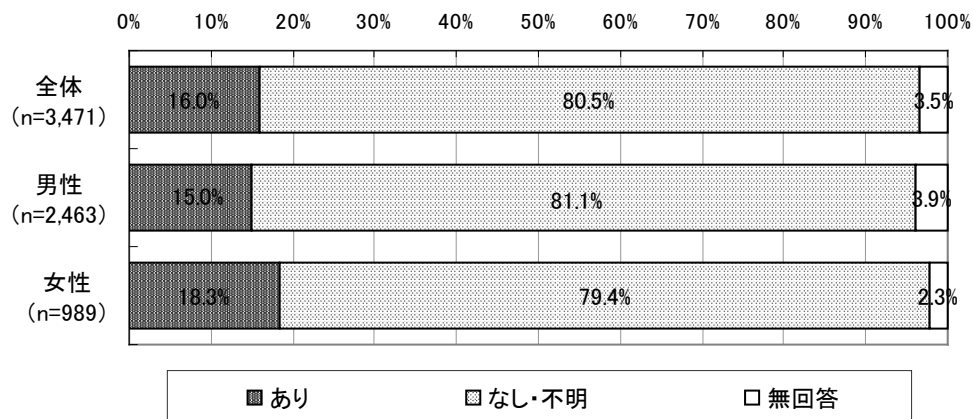
（注）TDS 点数について記載のあった 3,326 人を対象に集計した。

6) 保険再算定の有無

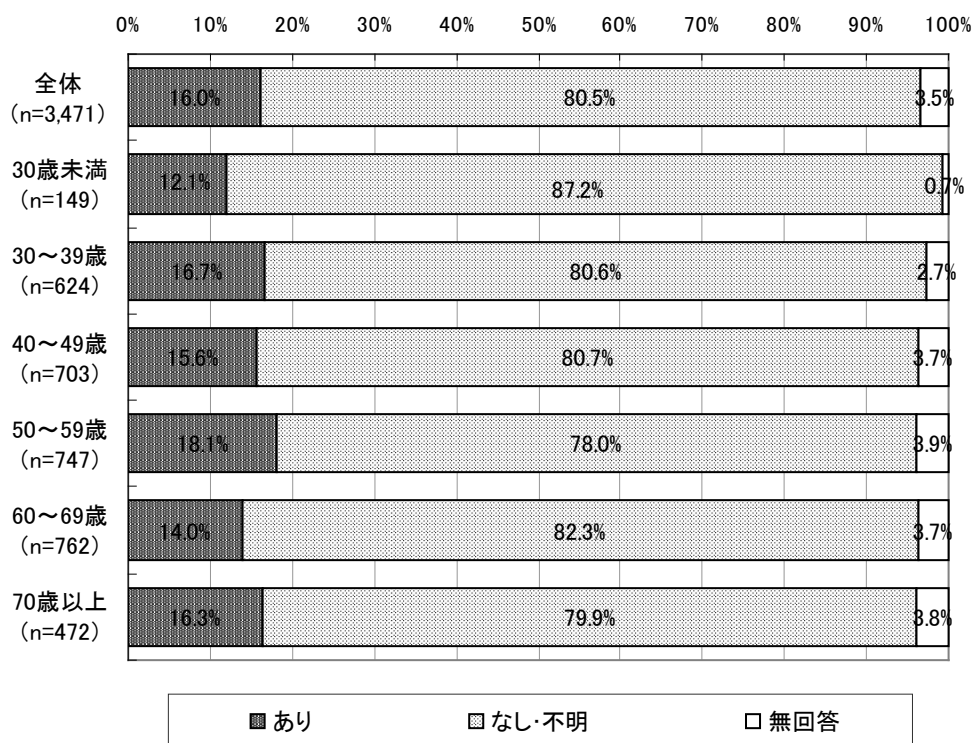
図表 48 禁煙指導開始時における保険再算定の有無



図表 49 禁煙指導開始時における保険再算定の有無（男女別）

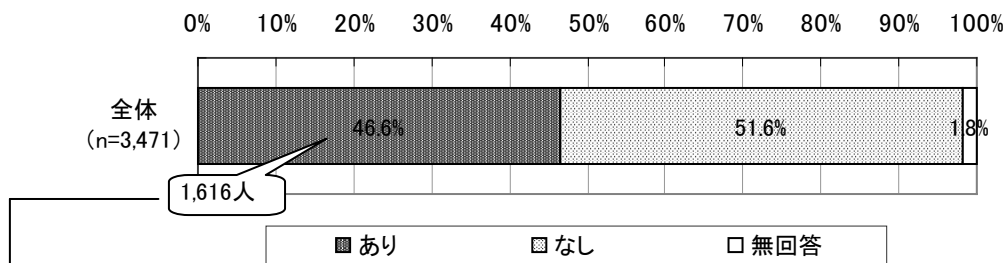


図表 50 禁煙指導開始時における保険再算定の有無（年齢階級別）

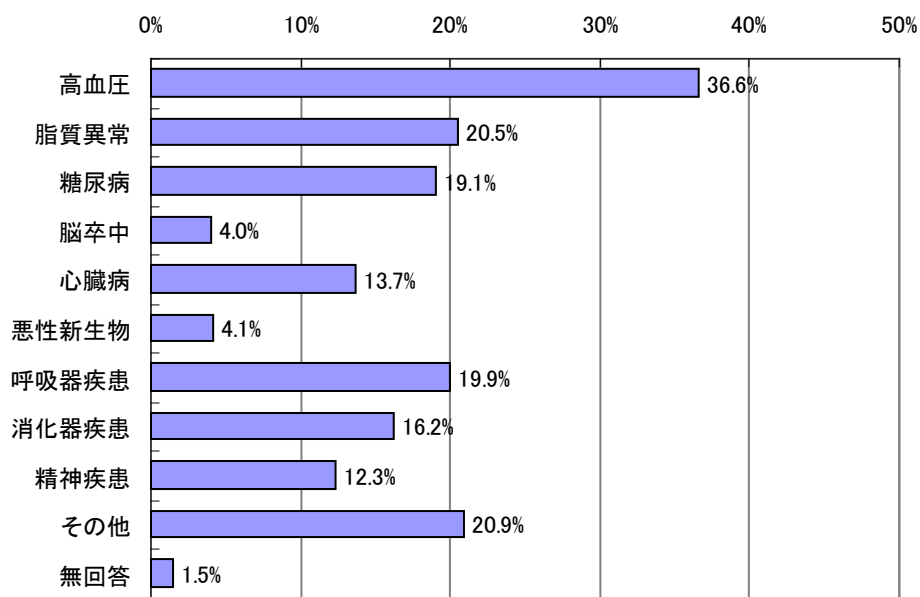


7) 合併症の有無

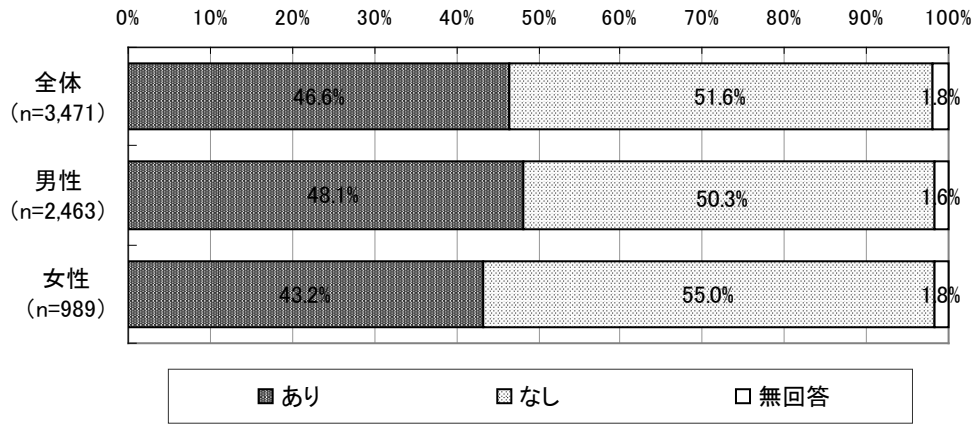
図表 51 禁煙指導開始時における合併症の有無



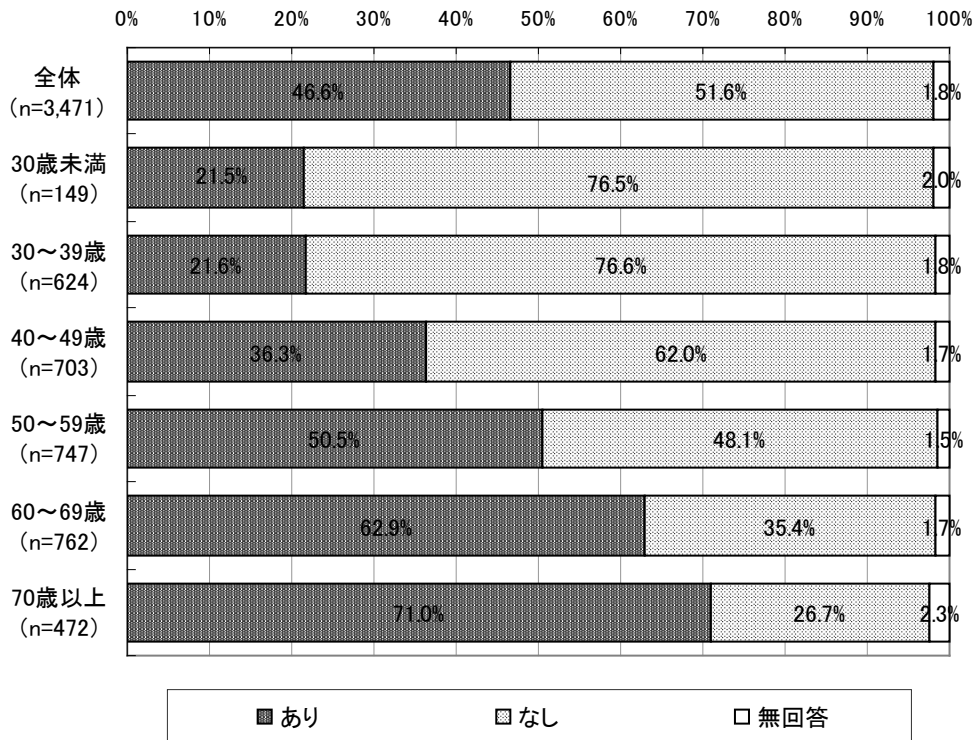
図表 52 禁煙指導開始時における合併症（合併症のある患者）
(n=1,616、複数回答)



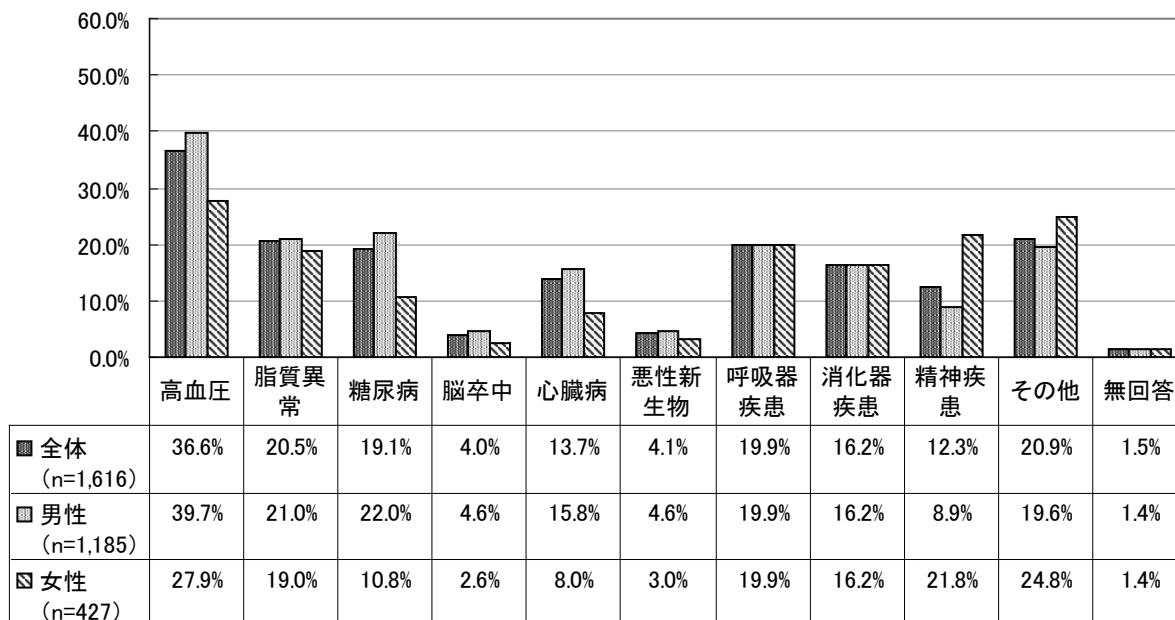
図表 53 禁煙指導開始時における合併症の有無（男女別）



図表 54 禁煙指導開始時における合併症の有無（年齢階級別）



図表 55 禁煙指導開始時における合併症（合併症のある患者）
（男女別、複数回答）



図表 56 禁煙指導開始時における合併症（合併症のある患者）

（年齢階級別、複数回答）

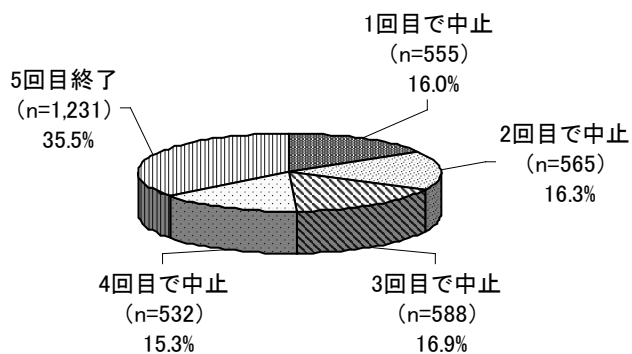
（単位：上段「人」、下段「%」）

	総数	高血圧	脂質異常	糖尿病	脳卒中	心臓病	悪性新生物	呼吸器疾患	消化器疾患	精神疾患	その他	無回答
全体	1,616 100.0	592 36.6	331 20.5	308 19.1	65 4.0	221 13.7	67 4.1	322 19.9	262 16.2	199 12.3	338 20.9	24 1.5
30歳未満	32 100.0	1 3.1	0 0.0	1 3.1	0 0.0	0 0.0	0 0.0	9 28.1	2 6.3	13 40.6	7 21.9	2 6.3
30～39歳	135 100.0	10 7.4	11 8.1	13 9.6	2 1.5	4 3.0	1 0.7	24 17.8	25 18.5	42 31.1	33 24.4	3 2.2
40～49歳	255 100.0	65 25.5	58 22.7	32 12.5	3 1.2	15 5.9	6 2.4	38 14.9	42 16.5	60 23.5	64 25.1	5 2.0
50～59歳	377 100.0	143 37.9	90 23.9	67 17.8	13 3.4	38 10.1	13 3.4	57 15.1	58 15.4	47 12.5	69 18.3	5 1.3
60～69歳	479 100.0	219 45.7	115 24.0	119 24.8	25 5.2	94 19.6	22 4.6	99 20.7	65 13.6	27 5.6	84 17.5	4 0.8
70歳以上	335 100.0	153 45.7	57 17.0	75 22.4	22 6.6	70 20.9	25 7.5	93 27.8	69 20.6	9 2.7	81 24.2	5 1.5

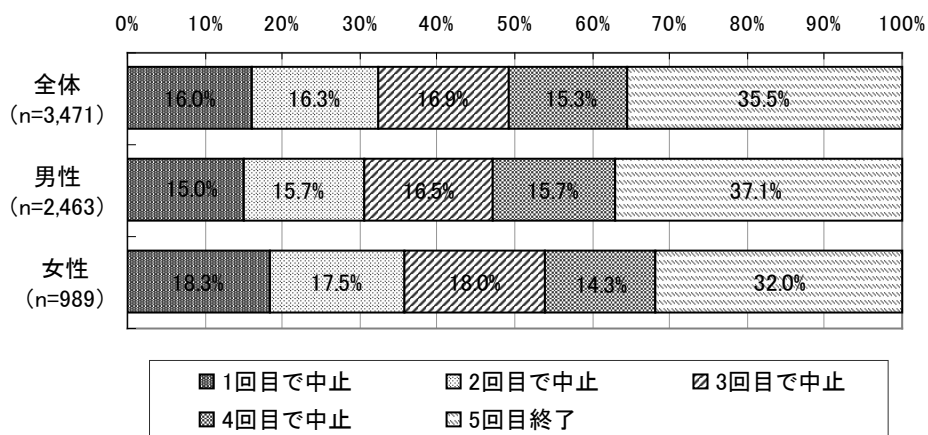
② 保険適用期間中の経過と追加治療の有無

1) ニコチン依存症管理料算定回数の状況

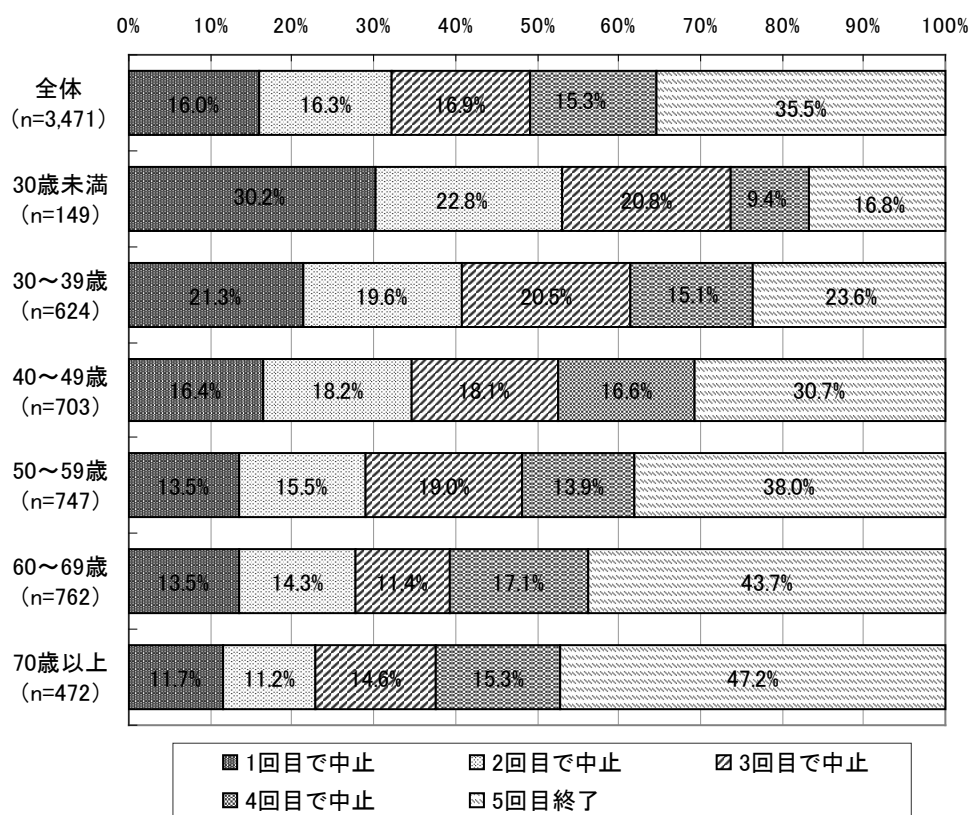
図表 57 ニコチン依存症管理料算定回数の状況 (n=3,471)



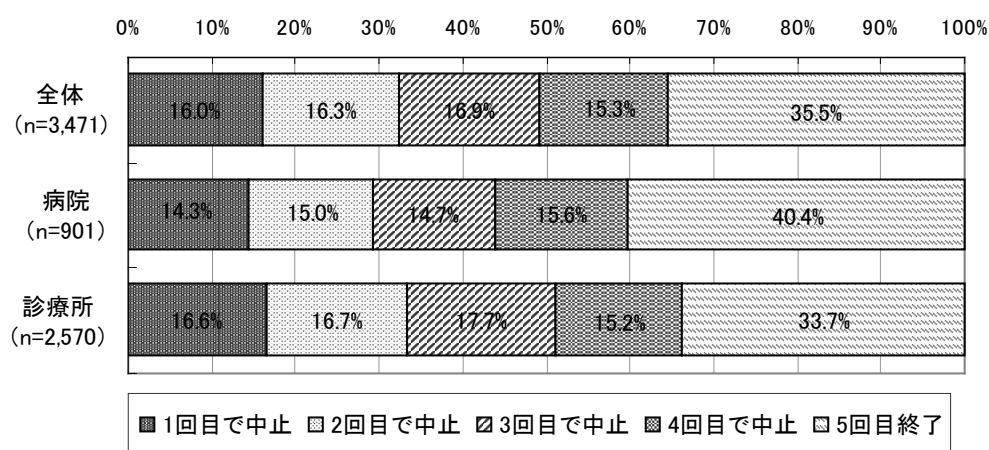
図表 58 ニコチン依存症管理料算定回数の状況 (男女別)



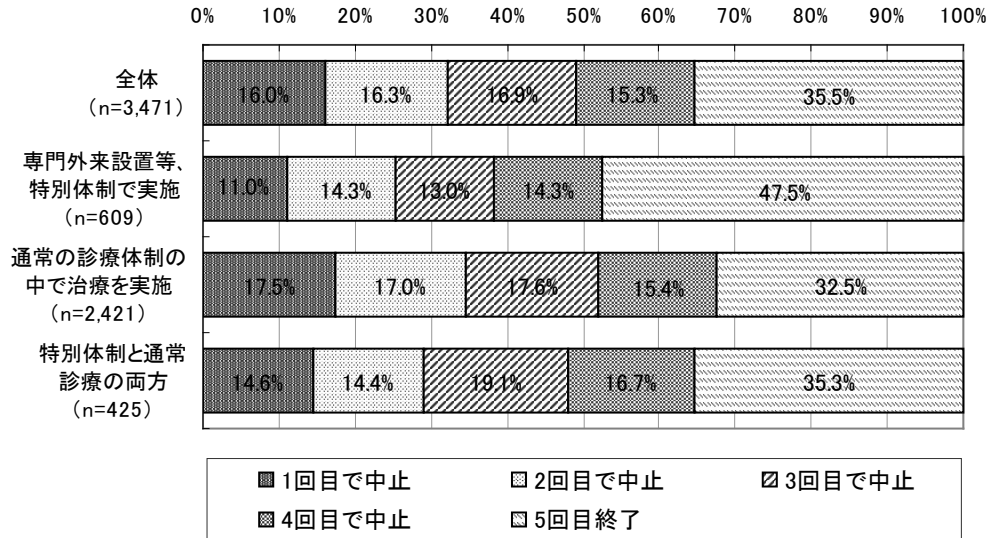
図表 59 ニコチン依存症管理料算定回数の状況（年齢階級別）



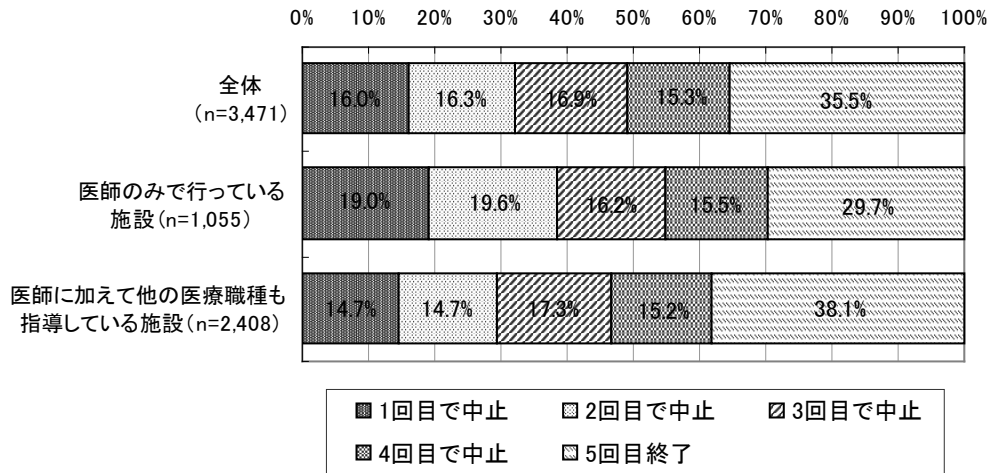
図表 60 ニコチン依存症管理料算定回数の状況（禁煙治療を受けた施設種別）



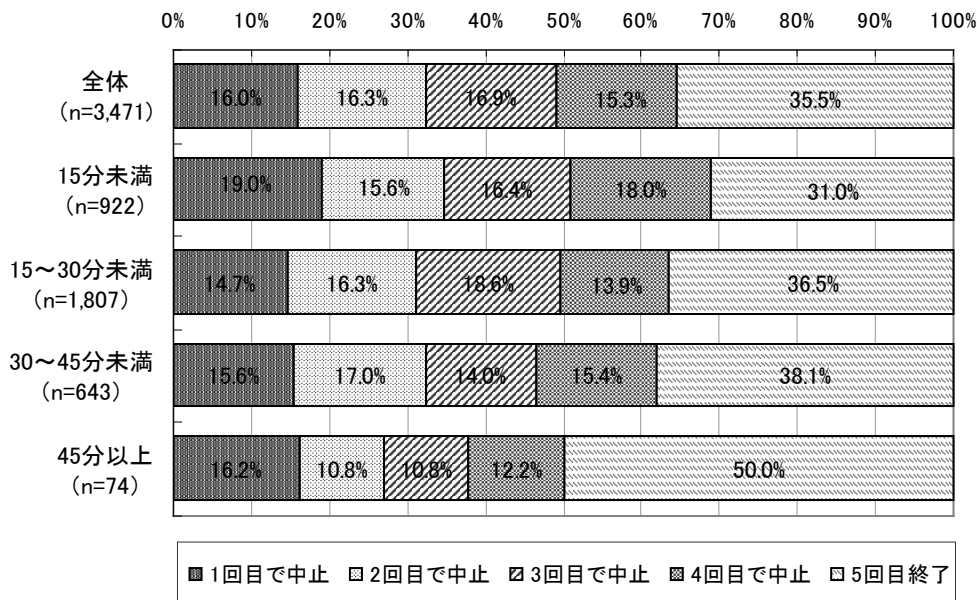
図表 61 ニコチン依存症管理料算定回数の状況（治療を受けた施設の禁煙治療体制別）



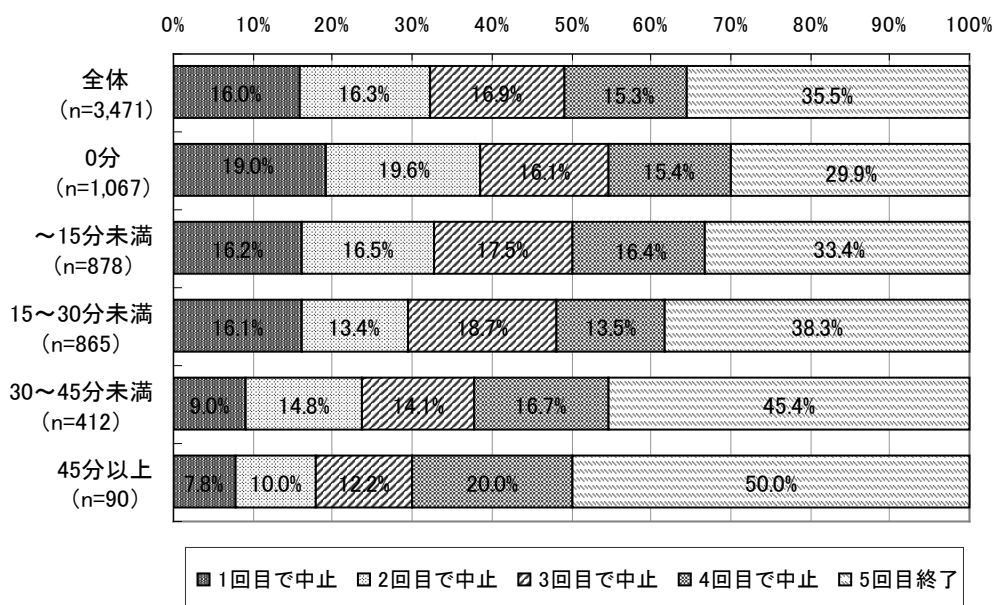
図表 62 ニコチン依存症管理料算定回数の状況
（治療を受けた施設における禁煙指導の実施者別）



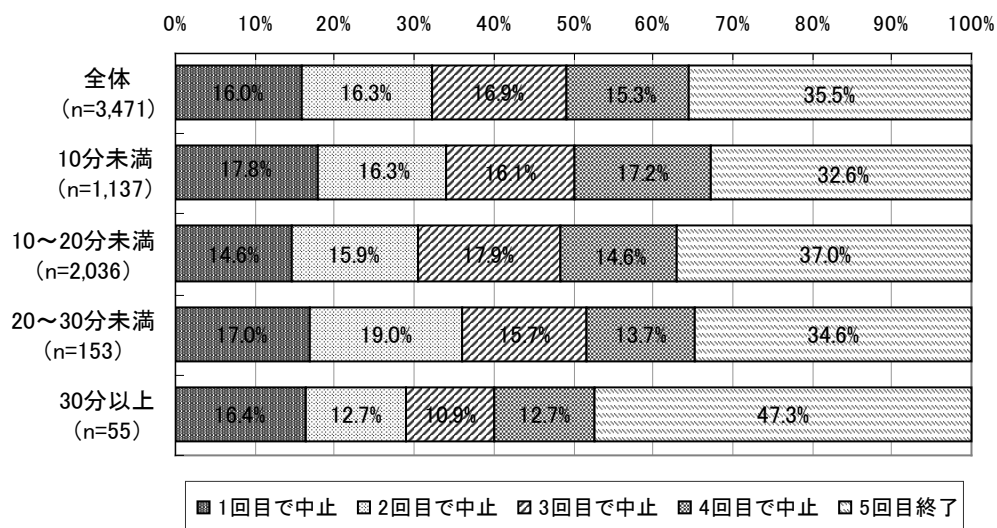
図表 63 ニコチン依存症管理料算定回数の状況
 (医師の1回あたりの平均禁煙指導時間(初回の指導)別)



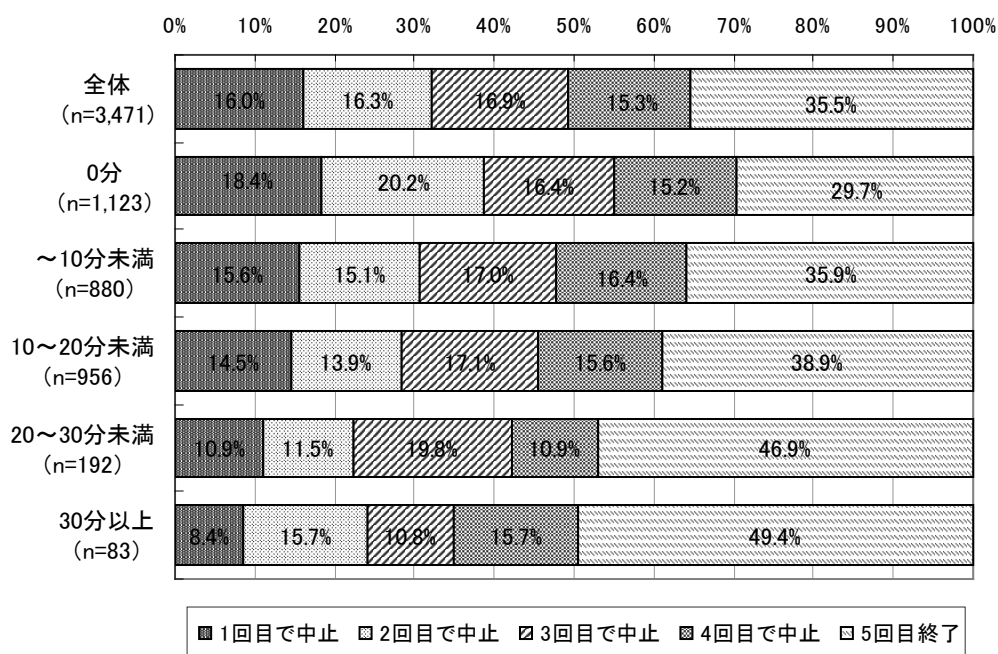
図表 64 ニコチン依存症管理料算定回数の状況
 (他の医療職種の1回あたりの平均禁煙指導時間(初回の指導)別)



図表 65 ニコチン依存症管理料算定回数の状況
 (医師の1回あたりの平均禁煙指導時間(2回目以降の指導)別)

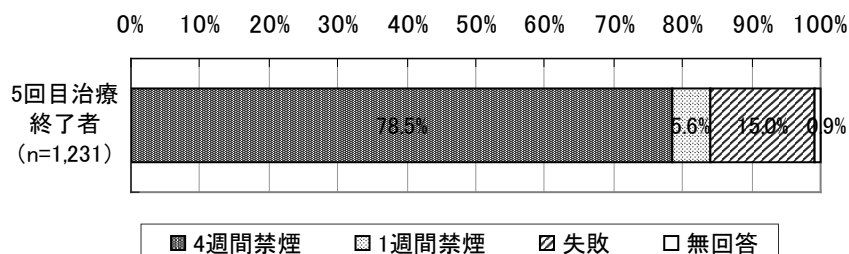


図表 66 ニコチン依存症管理料算定回数の状況
 (他の医療職種の1回あたりの平均禁煙指導時間(2回目以降の指導)別)



2) 5回の指導を終了した患者の指導終了時の状況

図表 67 5回の指導を終了した患者の指導終了時の状況



【禁煙の定義（指導終了時）】

4週間禁煙	<ul style="list-style-type: none"> ・5回終了時点で禁煙しており、5回終了時からさかのぼって少なくとも4週間、1本も吸わずに禁煙を継続している人 ・かつ、4回目と5回目の指導時の呼気一酸化炭素濃度の値が非喫煙者レベル（8ppm未満）であった人
1週間禁煙	<ul style="list-style-type: none"> ・5回の治療が終了している時点で禁煙しており、5回終了時点からさかのぼって少なくとも1週間、1本も吸わずに禁煙を継続している人 ・かつ、5回目指導時の呼気一酸化炭素濃度の値が非喫煙者レベル（8ppm未満）であった人
失敗	<ul style="list-style-type: none"> ・喫煙状況が把握できたが、上記の「4週間禁煙」「1週間禁煙」のいずれにも当てはまらない人

図表 68 5回の指導を終了した患者の指導終了時の状況（男女別）

	総数	4週間禁煙	1週間禁煙	失敗	無回答
全体	1,231 100.0%	966 78.5%	69 5.6%	185 15.0%	11 0.9%
男性	914 100.0%	723 79.1%	49 5.4%	133 14.6%	9 1.0%
女性	316 100.0%	242 76.6%	20 6.3%	52 16.5%	2 0.6%

図表 69 5回の指導を終了した患者の指導終了時の状況（年齢階級別）

	総数	4週間 禁煙	1週間 禁煙	失敗	無回答
全 体	1,231 100.0%	966 78.5%	69 5.6%	185 15.0%	11 0.9%
30歳未満	25 100.0%	18 72.0%	3 12.0%	4 16.0%	0 0.0%
30～39歳	147 100.0%	113 76.9%	9 6.1%	25 17.0%	0 0.0%
40～49歳	216 100.0%	167 77.3%	9 4.2%	38 17.6%	2 0.9%
50～59歳	284 100.0%	228 80.3%	17 6.0%	36 12.7%	3 1.1%
60～69歳	333 100.0%	260 78.1%	19 5.7%	51 15.3%	3 0.9%
70歳以上	223 100.0%	177 79.4%	12 5.4%	31 13.9%	3 1.3%

図表 70 5回の指導を終了した患者の指導終了時の状況
（ブリンクマン指数別）

	総数	4週間 禁煙	1週間 禁煙	失敗	無回答
全 体	1,231 100.0%	966 78.5%	69 5.6%	185 15.0%	11 0.9%
200～ 500未満	312 100.0%	241 77.2%	20 6.4%	49 15.7%	2 0.6%
500～ 1000未満	502 100.0%	391 77.9%	32 6.4%	75 14.9%	4 0.8%
1000～1500 未満	258 100.0%	210 81.4%	10 3.9%	35 13.6%	3 1.2%
1500以上	139 100.0%	109 78.4%	6 4.3%	23 16.5%	1 0.7%

図表 71 5回の指導を終了した患者の指導終了時の状況（TDS 点数別）

	総数	4週間 禁煙	1週間 禁煙	失敗	無回答
全体	1,231 100.0%	966 78.5%	69 5.6%	185 15.0%	11 0.9%
5点	105 100.0%	90 85.7%	5 4.8%	8 7.6%	2 1.9%
6点	168 100.0%	135 80.4%	8 4.8%	25 14.9%	0 0.0%
7点	201 100.0%	162 80.6%	7 3.5%	29 14.4%	3 1.5%
8点	295 100.0%	230 78.0%	18 6.1%	44 14.9%	3 1.0%
9点	274 100.0%	200 73.0%	22 8.0%	51 18.6%	1 0.4%
10点	153 100.0%	120 78.4%	9 5.9%	22 14.4%	2 1.3%

図表 72 5回の指導を終了した患者の指導終了時の状況（合併症の状況別）

		総数	4週間 禁煙	1週間 禁煙	失敗	無回答
全体		1,231 100.0%	966 78.5%	69 5.6%	185 15.0%	11 0.9%
合併症有無	あり	706 100.0%	546 77.3%	45 6.4%	113 16.0%	2 0.3%
	なし	508 100.0%	408 80.3%	23 4.5%	70 13.8%	7 1.4%
合併症の内容	高血圧	298 100.0%	232 77.9%	20 6.7%	45 15.1%	1 0.3%
	脂質異常	172 100.0%	135 78.5%	9 5.2%	28 16.3%	0 0.0%
	糖尿病	142 100.0%	112 78.9%	8 5.6%	21 14.8%	1 0.7%
	脳卒中	25 100.0%	23 92.0%	0 0.0%	2 8.0%	0 0.0%
	心臓病	112 100.0%	87 77.7%	4 3.6%	21 18.8%	0 0.0%
	悪性新生物	26 100.0%	18 69.2%	3 11.5%	5 19.2%	0 0.0%
	呼吸器疾患	134 100.0%	100 74.6%	10 7.5%	22 16.4%	2 1.5%
	消化器疾患	98 100.0%	80 81.6%	5 5.1%	13 13.3%	0 0.0%
	精神疾患	70 100.0%	45 64.3%	8 11.4%	17 24.3%	0 0.0%
	その他	144 100.0%	115 79.9%	4 2.8%	25 17.4%	0 0.0%

図表 73 5回の指導を終了した患者の指導終了時の状況
(保険適用中の禁煙補助剤の使用状況別)

	総数	4週間 禁煙	1週間 禁煙	失敗	無回答
全体	1,231 100.0%	966 78.5%	69 5.6%	185 15.0%	11 0.9%
ニコチンパッチのみ	364 100.0%	280 76.9%	19 5.2%	63 17.3%	2 0.5%
バレニクリンのみ	718 100.0%	568 79.1%	42 5.8%	102 14.2%	6 0.8%
ニコチンパッチ・バレニクリン	18 100.0%	14 77.8%	1 5.6%	3 16.7%	0 0.0%
ニコチンパッチとニコチンガムの併用	10 100.0%	5 50.0%	1 10.0%	4 40.0%	0 0.0%
その他	73 100.0%	57 78.1%	5 6.8%	8 11.0%	3 4.1%
いずれも使用せず	32 100.0%	29 90.6%	1 3.1%	2 6.3%	0 0.0%

(注)「ニコチンパッチ・バレニクリン」とは、一方から他方へ切り替えて使用した場合。

図表 74 5回の指導を終了した患者の指導終了時の状況
(治療を受けた施設種別別)

	総数	4週間 禁煙	1週間 禁煙	失敗	無回答
全体	1,231 100.0%	966 78.5%	69 5.6%	185 15.0%	11 0.9%
病院	364 100.0%	290 79.7%	19 5.2%	51 14.0%	4 1.1%
診療所	867 100.0%	676 78.0%	50 5.8%	134 15.5%	7 0.8%

図表 75 5回の指導を終了した患者の指導終了時の状況
(治療を受けた施設の禁煙治療体制別)

	総数	4週間 禁煙	1週間 禁煙	失敗	無回答
全体	1,231 100.0%	966 78.5%	69 5.6%	185 15.0%	11 0.9%
専門外来設置等、 特別体制で実施	289 100.0%	237 82.0%	14 4.8%	36 12.5%	2 0.7%
通常の診療体制の 中で治療を実施	788 100.0%	609 77.3%	50 6.3%	121 15.4%	8 1.0%
特別体制と通常診 療の両方	150 100.0%	117 78.0%	4 2.7%	28 18.7%	1 0.7%
その他	4 100.0%	3 75.0%	1 25.0%	0 0.0%	0 0.0%

図表 76 5回の指導を終了した患者の指導終了時の状況
(治療を受けた施設における禁煙指導の実施者別)

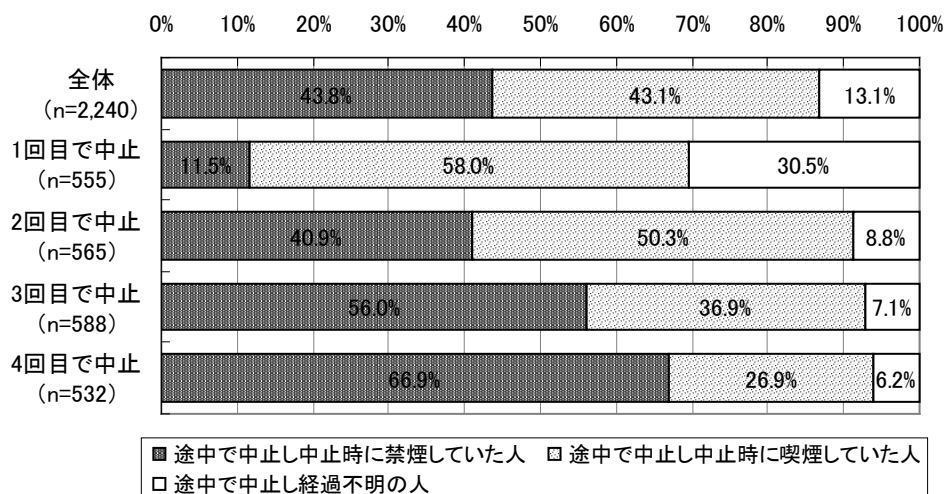
	総数	4週間 禁煙	1週間 禁煙	失敗	無回答
全体	1,231 100.0%	966 78.5%	69 5.6%	185 15.0%	11 0.9%
医師のみで行って いる	313 100.0%	255 81.5%	18 5.8%	38 12.1%	2 0.6%
医師に加えて他の 医療職種も指導	918 100.0%	711 77.5%	51 5.6%	147 16.0%	9 1.0%

図表 77 5回の指導を終了した患者の指導終了時の状況
(治療を受けた施設における禁煙治療内容別)

	総数	4週間 禁煙	1週間 禁煙	失敗	無回答
全体	1,231 100.0%	966 78.5%	69 5.6%	185 15.0%	11 0.9%
標準手順書に従った 禁煙治療を実施	1,015 100.0%	781 76.9%	61 6.0%	164 16.2%	9 0.9%
標準手順書に加え て独自治療を実施	199 100.0%	171 85.9%	8 4.0%	18 9.0%	2 1.0%
その他	2 100.0%	2 100.0%	0 0.0%	0 0.0%	0 0.0%

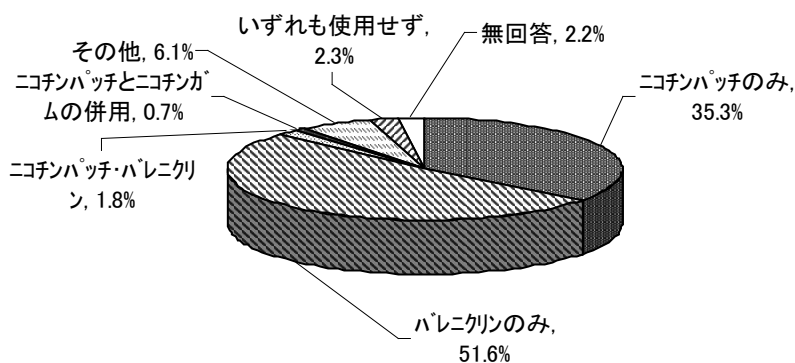
3) 5回の指導を途中で中止した患者の中止時の状況

図表 78 ニコチン依存症指導中止時の状況



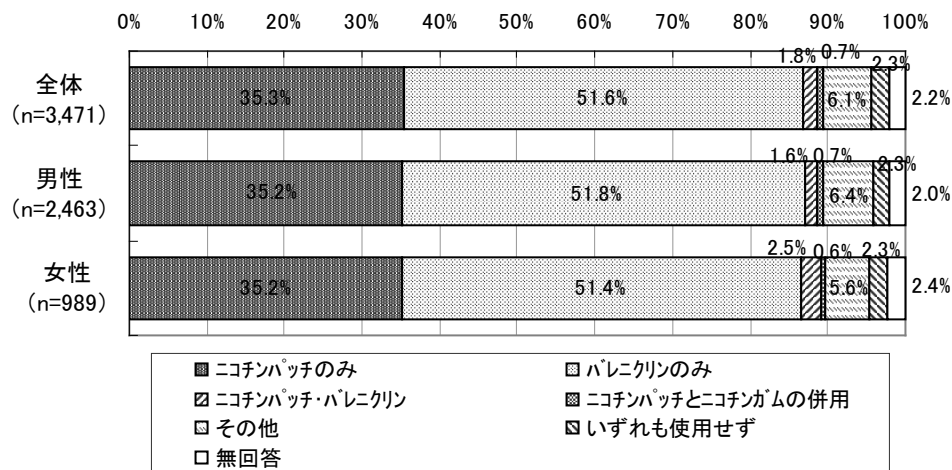
4) 保険適用中の禁煙補助剤の使用状況

図表 79 保険適用中の禁煙補助剤の使用状況



(注) 「ニコチンパッチ・バレニクリン」とは、一方から他方へ切り替えて使用した場合。

図表 80 保険適用中の禁煙補助剤の使用状況（男女別）



(注) 「ニコチンパッチ・バレニクリン」とは、一方から他方へ切り替えて使用した場合。

図表 81 保険適用中の禁煙補助剤の使用状況（年齢階級別）

	総数	ニコチンパッチのみ	バレニクリンのみ	ニコチンパッチ・バレニクリン	ニコチンパッチとニコチンガムの併用	その他	いずれも使用せず	無回答
全体	3,471 100.0%	1,225 35.3%	1,791 51.6%	64 1.8%	24 0.7%	213 6.1%	79 2.3%	75 2.2%
30歳未満	149 100.0%	59 39.6%	79 53.0%	2 1.3%	0 0.0%	6 4.0%	2 1.3%	1 0.7%
30～39歳	624 100.0%	224 35.9%	322 51.6%	14 2.2%	3 0.5%	40 6.4%	14 2.2%	7 1.1%
40～49歳	703 100.0%	229 32.6%	374 53.2%	10 1.4%	6 0.9%	48 6.8%	19 2.7%	17 2.4%
50～59歳	747 100.0%	269 36.0%	383 51.3%	15 2.0%	4 0.5%	44 5.9%	15 2.0%	17 2.3%
60～69歳	762 100.0%	261 34.3%	404 53.0%	12 1.6%	8 1.0%	47 6.2%	14 1.8%	16 2.1%
70歳以上	472 100.0%	180 38.1%	224 47.5%	10 2.1%	3 0.6%	28 5.9%	13 2.8%	14 3.0%

(注) 「ニコチンパッチ・バレニクリン」とは、一方から他方へ切り替えて使用した場合。

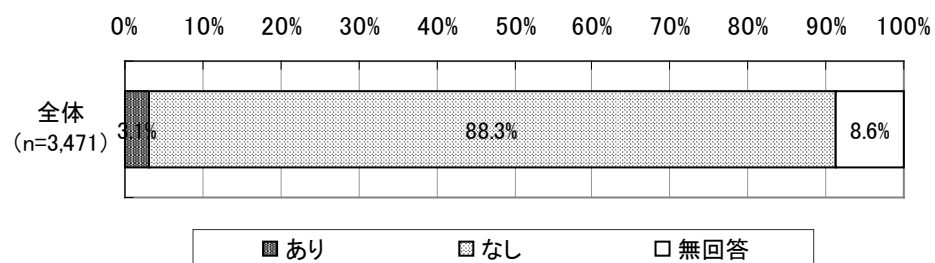
図表 82 保険適用中の禁煙補助剤の使用状況（合併症の状況別）

		総数	ニコチンパッチのみ	バレニクリンのみ	ニコチンパッチ・バレニクリン	ニコチンパッチとニコチンガムの併用	その他	いずれも使用せず	無回答
全体		3,471 100.0%	1,225 35.3%	1,791 51.6%	64 1.8%	24 0.7%	213 6.1%	79 2.3%	75 2.2%
合併症有無	あり	1,616 100.0%	571 35.3%	846 52.4%	39 2.4%	12 0.7%	84 5.2%	40 2.5%	24 1.5%
	なし	1,791 100.0%	635 35.5%	916 51.1%	23 1.3%	11 0.6%	123 6.9%	39 2.2%	44 2.5%
合併症の内容	高血圧	592 100.0%	196 33.1%	329 55.6%	13 2.2%	4 0.7%	29 4.9%	12 2.0%	9 1.5%
	脂質異常	331 100.0%	99 29.9%	193 58.3%	5 1.5%	3 0.9%	16 4.8%	9 2.7%	6 1.8%
	糖尿病	308 100.0%	121 39.3%	159 51.6%	3 1.0%	2 0.6%	11 3.6%	8 2.6%	4 1.3%
	脳卒中	65 100.0%	31 47.7%	31 47.7%	0 0.0%	0 0.0%	0 0.0%	1 1.5%	2 3.1%
	心臓病	221 100.0%	82 37.1%	113 51.1%	2 0.9%	1 0.5%	12 5.4%	8 3.6%	3 1.4%
	悪性新生物	67 100.0%	32 47.8%	25 37.3%	4 6.0%	2 3.0%	3 4.5%	1 1.5%	0 0.0%
	呼吸器疾患	322 100.0%	108 33.5%	182 56.5%	3 0.9%	2 0.6%	18 5.6%	5 1.6%	4 1.2%
	消化器疾患	262 100.0%	101 38.5%	127 48.5%	4 1.5%	0 0.0%	20 7.6%	5 1.9%	5 1.9%
	精神疾患	199 100.0%	92 46.2%	79 39.7%	9 4.5%	4 2.0%	12 6.0%	1 0.5%	2 1.0%
	その他	338 100.0%	140 41.4%	161 47.6%	8 2.4%	2 0.6%	13 3.8%	11 3.3%	3 0.9%

(注) 「ニコチンパッチ・バレニクリン」とは、一方から他方へ切り替えて使用した場合。

5) ニコチン依存症管理料による禁煙指導終了後の追加禁煙治療の有無

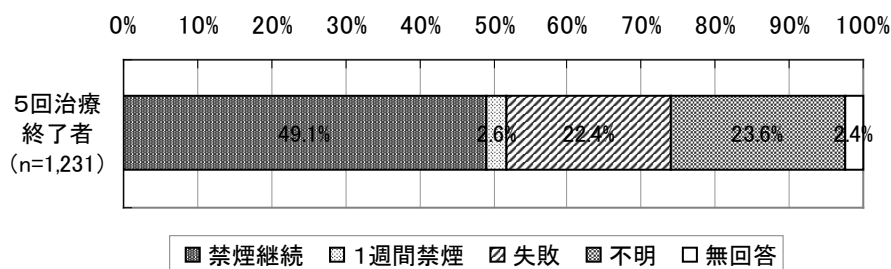
図表 83 ニコチン依存症管理料による禁煙指導終了後の追加禁煙治療の有無



③ 保険治療終了後の状況

1) 5回の治療を全て終了した患者の治療終了時から9か月後までの状況

図表 84 9か月後の禁煙／喫煙の状況



【禁煙の定義（指導9か月後）】

禁煙継続	<ul style="list-style-type: none"> 指導終了時に4週間禁煙または1週間禁煙を達成し、かつそれ以降、9か月後調査までの期間、1本も吸わずに禁煙を継続できた人。または指導中断時に禁煙し、かつそれ以降9か月後調査までの期間、1本も吸わずに禁煙を継続している人。 禁煙／喫煙の状況については、自己申告とする。
1週間禁煙	<ul style="list-style-type: none"> 指導終了9か月後の調査時点で禁煙しており、少なくとも1週間は1本も吸わないで禁煙を継続している人。 禁煙／喫煙の状況については、自己申告とする。
失敗	<ul style="list-style-type: none"> 喫煙状況が把握できたが、上記の「禁煙継続」「1週間禁煙」のいずれにもあてはまらない人。
不明	<ul style="list-style-type: none"> 喫煙状況が把握できなかった人（調査を拒否した人を含む）。

図表 85 指導終了9か月後の禁煙／喫煙の状況（男女別：5回治療終了者）

	総数	禁煙継続	1週間禁煙	失敗	不明	無回答
全体	1,231	604	32	276	290	29
	100.0%	49.1%	2.6%	22.4%	23.6%	2.4%
男性	914	455	26	208	207	18
	100.0%	49.8%	2.8%	22.8%	22.6%	2.0%
女性	316	148	6	68	83	11
	100.0%	46.8%	1.9%	21.5%	26.3%	3.5%

図表 86 指導終了9か月後の禁煙／喫煙の状況（年齢階級別：5回治療終了者）

	総数	禁煙 継続	1週間 禁煙	失敗	不明	無回答
全体	1,231 100.0%	604 49.1%	32 2.6%	276 22.4%	290 23.6%	29 2.4%
30歳未満	25 100.0%	9 36.0%	3 12.0%	6 24.0%	6 24.0%	1 4.0%
30～39歳	147 100.0%	59 40.1%	2 1.4%	36 24.5%	45 30.6%	5 3.4%
40～49歳	216 100.0%	105 48.6%	3 1.4%	55 25.5%	49 22.7%	4 1.9%
50～59歳	284 100.0%	140 49.3%	5 1.8%	60 21.1%	71 25.0%	8 2.8%
60～69歳	333 100.0%	178 53.5%	13 3.9%	70 21.0%	67 20.1%	5 1.5%
70歳以上	223 100.0%	112 50.2%	6 2.7%	48 21.5%	52 23.3%	5 2.2%

図表 87 指導終了9か月後の禁煙／喫煙の状況（喫煙年数別：5回治療終了者）

	総数	禁煙 継続	1週間 禁煙	失敗	不明	無回答
全体	1,231 100.0%	604 49.1%	32 2.6%	276 22.4%	290 23.6%	29 2.4%
20年未満	153 100.0%	66 43.1%	4 2.6%	36 23.5%	45 29.4%	2 1.3%
20～30年未満	265 100.0%	133 50.2%	3 1.1%	63 23.8%	59 22.3%	7 2.6%
30～40年未満	291 100.0%	142 48.8%	8 2.7%	61 21.0%	70 24.1%	10 3.4%
40年以上	503 100.0%	256 50.9%	17 3.4%	108 21.5%	113 22.5%	9 1.8%

図表 88 指導終了9か月後の禁煙／喫煙の状況

(1日あたりの喫煙本数別：5回治療終了者)

	総数	禁煙 継続	1週間 禁煙	失敗	不明	無回答
全体	1,231 100.0%	604 49.1%	32 2.6%	276 22.4%	290 23.6%	29 2.4%
10本未満	19 100.0%	9 47.4%	0 0.0%	4 21.1%	5 26.3%	1 5.3%
10～20本未満	202 100.0%	103 51.0%	5 2.5%	41 20.3%	46 22.8%	7 3.5%
20～30本未満	544 100.0%	285 52.4%	16 2.9%	103 18.9%	131 24.1%	9 1.7%
30～40本未満	213 100.0%	94 44.1%	5 2.3%	60 28.2%	49 23.0%	5 2.3%
40本以上	242 100.0%	109 45.0%	6 2.5%	64 26.4%	57 23.6%	6 2.5%

(注)「1日あたり喫煙本数」については喫煙指導開始時のもの。

図表 89 指導終了9か月後の禁煙／喫煙の状況（ブリンクマン指数別：5回治療終了者）

	総数	禁煙 継続	1週間 禁煙	失敗	不明	無回答
全体	1,231 100.0%	604 49.1%	32 2.6%	276 22.4%	290 23.6%	29 2.4%
200～500未満	312 100.0%	148 47.4%	6 1.9%	71 22.8%	79 25.3%	8 2.6%
500～1000未満	502 100.0%	254 50.6%	15 3.0%	103 20.5%	121 24.1%	9 1.8%
1000～1500未満	258 100.0%	125 48.4%	7 2.7%	61 23.6%	56 21.7%	9 3.5%
1500以上	139 100.0%	69 49.6%	4 2.9%	33 23.7%	31 22.3%	2 1.4%

図表 90 指導終了9か月後の禁煙／喫煙の状況（TDS 点数別：5回治療終了者）

	総数	禁煙 継続	1週間 禁煙	失敗	不明	無回答
全体	1,231 100.0%	604 49.1%	32 2.6%	276 22.4%	290 23.6%	29 2.4%
5点	105 100.0%	62 59.0%	5 4.8%	18 17.1%	19 18.1%	1 1.0%
6点	168 100.0%	70 41.7%	7 4.2%	48 28.6%	42 25.0%	1 0.6%
7点	201 100.0%	109 54.2%	6 3.0%	40 19.9%	39 19.4%	7 3.5%
8点	295 100.0%	146 49.5%	3 1.0%	63 21.4%	74 25.1%	9 3.1%
9点	274 100.0%	133 48.5%	7 2.6%	63 23.0%	63 23.0%	8 2.9%
10点	153 100.0%	66 43.1%	4 2.6%	37 24.2%	44 28.8%	2 1.3%

図表 91 指導終了9か月後の禁煙／喫煙の状況（使用した禁煙補助剤別：5回治療終了者）

	総数	禁煙 継続	1週間 禁煙	失敗	不明	無回答
全体	1,231 100.0%	604 49.1%	32 2.6%	276 22.4%	290 23.6%	29 2.4%
ニコチンパッチのみ	364 100.0%	179 49.2%	9 2.5%	80 22.0%	83 22.8%	13 3.6%
バレニクリンのみ	718 100.0%	360 50.1%	18 2.5%	168 23.4%	161 22.4%	11 1.5%
ニコチンパッチ・バレニクリン	18 100.0%	7 38.9%	1 5.6%	6 33.3%	4 22.2%	0 0.0%
ニコチンパッチとニコチンガムの併用	10 100.0%	4 40.0%	0 0.0%	2 20.0%	2 20.0%	2 20.0%
その他	73 100.0%	27 37.0%	1 1.4%	13 17.8%	30 41.1%	2 2.7%
いずれも使用せず	32 100.0%	17 53.1%	1 3.1%	4 12.5%	9 28.1%	1 3.1%

(注)「ニコチンパッチ・バレニクリン」とは、一方から他方へ切り替えて使用した場合。

図表 92 指導終了9か月後の禁煙／喫煙の状況（合併症の状況別：5回治療終了者）

		総数	禁煙 継続	1週間 禁煙	失敗	不明	無回答
全体		1,231 100.0%	604 49.1%	32 2.6%	276 22.4%	290 23.6%	29 2.4%
合併症有無	あり	706 100.0%	356 50.4%	18 2.5%	177 25.1%	138 19.5%	17 2.4%
	なし	508 100.0%	239 47.0%	14 2.8%	97 19.1%	146 28.7%	12 2.4%
合併症の内容	高血圧	298 100.0%	156 52.3%	6 2.0%	83 27.9%	49 16.4%	4 1.3%
	脂質異常	172 100.0%	93 54.1%	6 3.5%	41 23.8%	29 16.9%	3 1.7%
	糖尿病	142 100.0%	74 52.1%	8 5.6%	35 24.6%	23 16.2%	2 1.4%
	脳卒中	25 100.0%	13 52.0%	0 0.0%	5 20.0%	5 20.0%	2 8.0%
	心臓病	112 100.0%	48 42.9%	6 5.4%	30 26.8%	26 23.2%	2 1.8%
	悪性新生物	26 100.0%	12 46.2%	1 3.8%	7 26.9%	5 19.2%	1 3.8%
	呼吸器疾患	134 100.0%	60 44.8%	3 2.2%	30 22.4%	37 27.6%	4 3.0%
	消化器疾患	98 100.0%	55 56.1%	2 2.0%	21 21.4%	17 17.3%	3 3.1%
	精神疾患	70 100.0%	20 28.6%	1 1.4%	23 32.9%	21 30.0%	5 7.1%
	その他	144 100.0%	78 54.2%	3 2.1%	37 25.7%	22 15.3%	4 2.8%

図表 93 指導終了9か月後の禁煙／喫煙の状況
（治療を受けた施設種別別：5回治療終了者）

	総数	禁煙 継続	1週間 禁煙	失敗	不明	無回答
全 体	1,231 100.0%	604 49.1%	32 2.6%	276 22.4%	290 23.6%	29 2.4%
病 院	364 100.0%	170 46.7%	10 2.7%	81 22.3%	89 24.5%	14 3.8%
診 療 所	867 100.0%	434 50.1%	22 2.5%	195 22.5%	201 23.2%	15 1.7%

図表 94 指導終了9か月後の禁煙／喫煙の状況
 (治療を受けた施設の禁煙治療体制別：5回治療終了者)

	総数	禁煙 継続	1週間 禁煙	失敗	不明	無回答
全体	1,231 100.0%	604 49.1%	32 2.6%	276 22.4%	290 23.6%	29 2.4%
専門外来設置等、 特別体制で実施	289 100.0%	139 48.1%	10 3.5%	58 20.1%	74 25.6%	8 2.8%
通常の診療体制 の中で治療を実施	788 100.0%	394 50.0%	18 2.3%	184 23.4%	172 21.8%	20 2.5%
特別体制と通常診 療の両方	150 100.0%	68 45.3%	4 2.7%	34 22.7%	43 28.7%	1 0.7%
その他	4 100.0%	3 75.0%	0 0.0%	0 0.0%	1 25.0%	0 0.0%

図表 95 指導終了9か月後の禁煙／喫煙の状況
 (治療を受けた施設における禁煙指導の実施者別：5回治療終了者)

	総数	禁煙 継続	1週間 禁煙	失敗	不明	無回答
全体	1,231 100.0%	604 49.1%	32 2.6%	276 22.4%	290 23.6%	29 2.4%
医師のみで行って いる	313 100.0%	153 48.9%	6 1.9%	59 18.8%	85 27.2%	10 3.2%
医師に加えて他の 医療職種も指導	918 100.0%	451 49.1%	26 2.8%	217 23.6%	205 22.3%	19 2.1%

図表 96 指導終了9か月後の禁煙／喫煙の状況
 (治療を受けた施設における禁煙指導に携わる医師数別：5回治療終了者)

	総数	禁煙 継続	1週間 禁煙	失敗	不明	無回答
全体	1,231 100.0%	604 49.1%	32 2.6%	276 22.4%	290 23.6%	29 2.4%
1人	787 100.0%	415 52.7%	20 2.5%	193 24.5%	143 18.2%	16 2.0%
2人	180 100.0%	81 45.0%	4 2.2%	33 18.3%	55 30.6%	7 3.9%
3人以上	264 100.0%	108 40.9%	8 3.0%	50 18.9%	92 34.8%	6 2.3%

図表 97 指導終了9か月後の禁煙／喫煙の状況
 (治療を受けた施設における禁煙指導の内容別：5回治療終了者)

	総数	禁煙 継続	1週間 禁煙	失敗	不明	無回答
全体	1,231 100.0%	604 49.1%	32 2.6%	276 22.4%	290 23.6%	29 2.4%
標準手順書に従った 禁煙治療実施	1,015 100.0%	485 47.8%	28 2.8%	228 22.5%	249 24.5%	25 2.5%
標準手順書に加えて 独自治療を実施	199 100.0%	109 54.8%	4 2.0%	45 22.6%	37 18.6%	4 2.0%
その他	2 100.0%	2 100.0%	0 0.0%	0 0.0%	0 0.0%	0 0.0%

図表 98 指導終了9か月後の禁煙／喫煙の状況 (治療を受けた施設における
 医師の平均指導時間(初回の指導)別：5回治療終了者)

	総数	禁煙 継続	1週間 禁煙	失敗	不明	無回答
全体	1,231 100.0%	604 49.1%	32 2.6%	276 22.4%	290 23.6%	29 2.4%
15分未満	286 100.0%	143 50.0%	8 2.8%	64 22.4%	64 22.4%	7 2.4%
15分以上～ 30分未満	659 100.0%	310 47.0%	16 2.4%	151 22.9%	167 25.3%	15 2.3%
30分以上～ 45分未満	245 100.0%	131 53.5%	7 2.9%	52 21.2%	48 19.6%	7 2.9%
45分以上	37 100.0%	20 54.1%	1 2.7%	8 21.6%	8 21.6%	0 0.0%

図表 99 指導終了9か月後の禁煙／喫煙の状況（治療を受けた施設における
他の医療職種¹の平均指導時間（初回の指導）別：5回治療終了者）

	総数	禁煙 継続	1週間 禁煙	失敗	不明	無回答
全体	1,231 100.0%	604 49.1%	32 2.6%	276 22.4%	290 23.6%	29 2.4%
0分	319 100.0%	155 48.6%	6 1.9%	62 19.4%	86 27.0%	10 3.1%
15分未満	293 100.0%	138 47.1%	8 2.7%	80 27.3%	62 21.2%	5 1.7%
15分以上～ 30分未満	331 100.0%	163 49.2%	9 2.7%	82 24.8%	72 21.8%	5 1.5%
30分以上～ 45分未満	187 100.0%	102 54.5%	4 2.1%	29 15.5%	50 26.7%	2 1.1%
45分以上	45 100.0%	21 46.7%	1 2.2%	9 20.0%	14 31.1%	0 0.0%

図表 100 指導終了9か月後の禁煙／喫煙の状況（治療を受けた施設における
医師²の平均指導時間（2回目以降の指導）別：5回治療終了者）

	総数	禁煙 継続	1週間 禁煙	失敗	不明	無回答
全体	1,231 100.0%	604 49.1%	32 2.6%	276 22.4%	290 23.6%	29 2.4%
10分未満	371 100.0%	186 50.1%	13 3.5%	86 23.2%	80 21.6%	6 1.6%
10分以上～ 20分未満	753 100.0%	365 48.5%	16 2.1%	161 21.4%	193 25.6%	18 2.4%
20分以上～ 30分未満	53 100.0%	27 50.9%	1 1.9%	9 17.0%	11 20.8%	5 9.4%
30分以上	26 100.0%	12 46.2%	0 0.0%	12 46.2%	2 7.7%	0 0.0%

図表 101 指導終了9か月後の禁煙／喫煙の状況（治療を受けた施設における
他の医療職種¹の平均指導時間（2回目以降の指導）別：5回治療終了者）

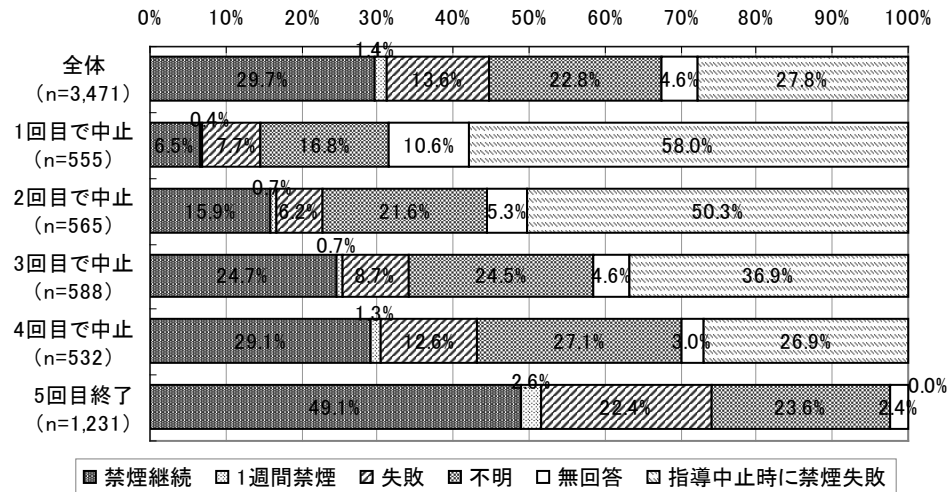
	総数	禁煙 継続	1週間 禁煙	失敗	不明	無回答
全体	1,231 100.0%	604 49.1%	32 2.6%	276 22.4%	290 23.6%	29 2.4%
0分	334 100.0%	166 49.7%	6 1.8%	62 18.6%	90 26.9%	10 3.0%
10分未満	316 100.0%	144 45.6%	10 3.2%	84 26.6%	73 23.1%	5 1.6%
10分以上～ 20分未満	372 100.0%	194 52.2%	9 2.4%	87 23.4%	75 20.2%	7 1.9%
20分以上～ 30分未満	90 100.0%	47 52.2%	3 3.3%	18 20.0%	22 24.4%	0 0.0%
30分以上	41 100.0%	18 43.9%	0 0.0%	4 9.8%	19 46.3%	0 0.0%

図表 102 指導終了9か月後の禁煙／喫煙の状況（治療を受けた施設の
ニコチン依存症管理料施設基準届出時期別：5回治療終了者）

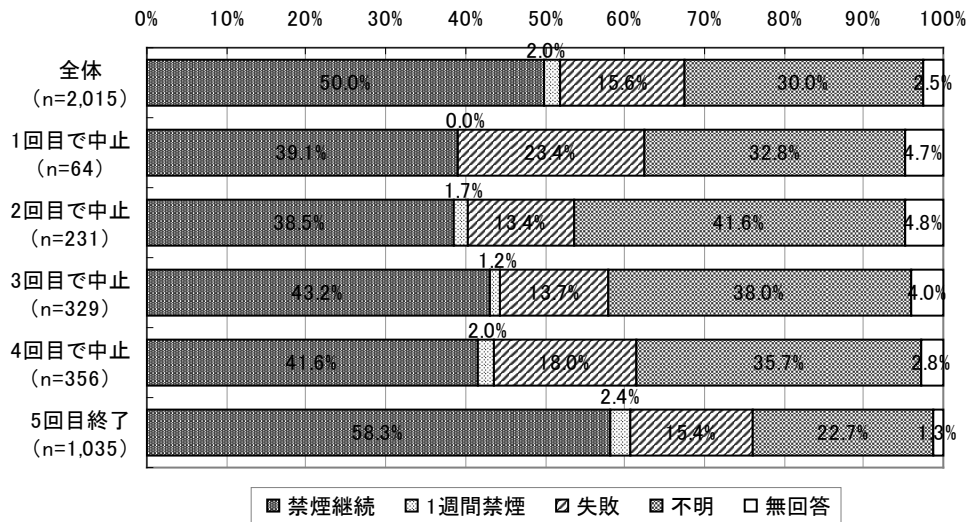
	総数	禁煙 継続	1週間 禁煙	失敗	不明	無回答
全体	1,231 100.0%	604 49.1%	32 2.6%	276 22.4%	290 23.6%	29 2.4%
平成18年4月 ～6月	537 100.0%	245 45.6%	11 2.0%	127 23.6%	146 27.2%	8 1.5%
平成18年7月 ～9月	266 100.0%	128 48.1%	2 0.8%	61 22.9%	67 25.2%	8 3.0%
平成18年10月 ～19年3月	90 100.0%	49 54.4%	2 2.2%	18 20.0%	18 20.0%	3 3.3%
平成19年4月 ～20年3月	163 100.0%	73 44.8%	6 3.7%	37 22.7%	39 23.9%	8 4.9%
平成20年4月 以降	175 100.0%	109 62.3%	11 6.3%	33 18.9%	20 11.4%	2 1.1%

2) 算定回数別の指導終了9か月後の状況

図表 103 指導終了9か月後の禁煙/喫煙の状況 (算定回数別)



図表 104 指導終了9か月後の禁煙/喫煙の状況
(算定回数別：指導中止時/終了時の禁煙者のみ)



3) 指導終了9か月後の状況（全対象者）

図表 105 指導終了9か月後の禁煙／喫煙の状況
（男女別：全対象者）

	総数	9か月後の状況調査対象					指導中止時喫煙
		禁煙継続	1週間禁煙	失敗	不明	無回答	
全体	3,471 100.0%	1,030 29.7%	49 1.4%	472 13.6%	793 22.8%	161 4.6%	966 27.8%
男性	2,463 100.0%	763 31.0%	37 1.5%	356 14.5%	553 22.5%	115 4.7%	639 25.9%
女性	989 100.0%	262 26.5%	11 1.1%	113 11.4%	237 24.0%	44 4.4%	322 32.6%

図表 106 指導終了9か月後の禁煙／喫煙の状況
（年齢階級別：全対象者）

	総数	9か月後の状況調査対象					指導中止時喫煙
		禁煙継続	1週間禁煙	失敗	不明	無回答	
全体	3,471 100.0%	1,030 29.7%	49 1.4%	472 13.6%	793 22.8%	161 4.6%	966 27.8%
30歳未満	149 100.0%	27 18.1%	4 2.7%	20 13.4%	36 24.2%	8 5.4%	54 36.2%
30～39歳	624 100.0%	128 20.5%	5 0.8%	80 12.8%	161 25.8%	34 5.4%	216 34.6%
40～49歳	703 100.0%	194 27.6%	8 1.1%	87 12.4%	186 26.5%	28 4.0%	200 28.4%
50～59歳	747 100.0%	232 31.1%	7 0.9%	100 13.4%	161 21.6%	28 3.7%	219 29.3%
60～69歳	762 100.0%	276 36.2%	17 2.2%	103 13.5%	146 19.2%	35 4.6%	185 24.3%
70歳以上	472 100.0%	172 36.4%	8 1.7%	81 17.2%	100 21.2%	24 5.1%	87 18.4%

図表 107 指導終了9か月後の禁煙／喫煙の状況

(喫煙年数別：全対象者)

	総数	9か月後の状況調査対象					指導中止時喫煙
		禁煙継続	1週間禁煙	失敗	不明	無回答	
全体	3,471 100.0%	1,030 29.7%	49 1.4%	472 13.6%	793 22.8%	161 4.6%	966 27.8%
20年未満	688 100.0%	156 22.7%	9 1.3%	92 13.4%	173 25.1%	37 5.4%	221 32.1%
20～30年未満	855 100.0%	235 27.5%	7 0.8%	99 11.6%	217 25.4%	41 4.8%	256 29.9%
30～40年未満	769 100.0%	232 30.2%	12 1.6%	106 13.8%	166 21.6%	32 4.2%	221 28.7%
40年以上	1,084 100.0%	391 36.1%	21 1.9%	163 15.0%	212 19.6%	49 4.5%	248 22.9%

図表 108 指導終了9か月後の禁煙／喫煙の状況

(1日あたり喫煙本数別：全対象者)

	総数	9か月後の状況調査対象					指導中止時喫煙
		禁煙継続	1週間禁煙	失敗	不明	無回答	
全体	3,471 100.0%	1,030 29.7%	49 1.4%	472 13.6%	793 22.8%	161 4.6%	966 27.8%
10本未満	44 100.0%	13 29.5%	0 0.0%	6 13.6%	13 29.5%	1 2.3%	11 25.0%
10～20本未満	506 100.0%	173 34.2%	7 1.4%	76 15.0%	127 25.1%	23 4.5%	100 19.8%
20～30本未満	1,535 100.0%	491 32.0%	21 1.4%	183 11.9%	360 23.5%	61 4.0%	419 27.3%
30～40本未満	645 100.0%	178 27.6%	9 1.4%	102 15.8%	136 21.1%	30 4.7%	190 29.5%
40本以上	687 100.0%	165 24.0%	12 1.7%	98 14.3%	138 20.1%	44 6.4%	230 33.5%

図表 109 指導終了9か月後の禁煙／喫煙の状況

(ブリンクマン指数別：全対象者)

	総数	9か月後の状況調査対象					指導中止時喫煙
		禁煙継続	1週間禁煙	失敗	不明	無回答	
全体	3,471 100.0%	1,030 29.7%	49 1.4%	472 13.6%	793 22.8%	161 4.6%	966 27.8%
200以上～500未満	783 100.0%	299 38.2%	10 1.3%	141 18.0%	288 36.8%	45 5.7%	315 40.2%
500以上～1000未満	976 100.0%	427 43.8%	23 2.4%	183 18.8%	291 29.8%	52 5.3%	372 38.1%
1000以上～1500未満	465 100.0%	190 40.9%	11 2.4%	92 19.8%	124 26.7%	48 10.3%	158 34.0%
1500以上	225 100.0%	97 43.1%	5 2.2%	44 19.6%	65 28.9%	14 6.2%	101 44.9%

図表 110 指導終了9か月後の禁煙／喫煙の状況

(TDS点数別：全対象者)

	総数	9か月後の状況調査対象					指導中止時喫煙
		禁煙継続	1週間禁煙	失敗	不明	無回答	
全体	3471 100.0%	1030 29.7%	49 1.4%	472 13.6%	793 22.8%	161 4.6%	966 27.8%
5点	276 100.0%	99 35.9%	5 1.8%	35 12.7%	55 19.9%	6 2.2%	76 27.5%
6点	455 100.0%	146 32.1%	9 2.0%	71 15.6%	105 23.1%	23 5.1%	101 22.2%
7点	552 100.0%	182 33.0%	9 1.6%	64 11.6%	133 24.1%	26 4.7%	138 25.0%
8点	785 100.0%	229 29.2%	7 0.9%	109 13.9%	187 23.8%	44 5.6%	209 26.6%
9点	789 100.0%	223 28.3%	11 1.4%	108 13.7%	164 20.8%	31 3.9%	252 31.9%
10点	469 100.0%	111 23.7%	7 1.5%	68 14.5%	114 24.3%	27 5.8%	142 30.3%

図表 111 指導終了9か月後の禁煙／喫煙の状況（保険再算定の状況別：全対象者）

	総数	9か月後の状況調査対象					指導中止時喫煙
		禁煙継続	1週間禁煙	失敗	不明	無回答	
全体	3,471 100.0%	1,030 29.7%	49 1.4%	472 13.6%	793 22.8%	161 4.6%	966 27.8%
再算定あり	557 100.0%	142 25.5%	9 1.6%	86 15.4%	158 28.4%	12 2.2%	150 26.9%
再算定なし・不明	2,793 100.0%	859 30.8%	39 1.4%	361 12.9%	613 21.9%	136 4.9%	785 28.1%

図表 112 指導終了9か月後の禁煙／喫煙の状況（合併症の状況別：全対象者）

		総数	9か月後の状況調査対象					指導中止時喫煙
			禁煙継続	1週間禁煙	失敗	不明	無回答	
全体		3,471 100.0%	1,030 29.7%	49 1.4%	472 13.6%	793 22.8%	161 4.6%	966 27.8%
合併症有無	あり	1,616 100.0%	528 32.7%	24 1.5%	249 15.4%	304 18.8%	84 5.2%	427 26.4%
	なし	1,791 100.0%	486 27.1%	25 1.4%	215 12.0%	470 26.2%	75 4.2%	520 29.0%
合併症の内容	高血圧	592 100.0%	222 37.5%	9 1.5%	109 18.4%	91 15.4%	27 4.6%	134 22.6%
	脂質異常	331 100.0%	136 41.1%	7 2.1%	52 15.7%	58 17.5%	17 5.1%	61 18.4%
	糖尿病	308 100.0%	106 34.4%	8 2.6%	49 15.9%	46 14.9%	22 7.1%	77 25.0%
	脳卒中	65 100.0%	20 30.8%	0 0.0%	12 18.5%	9 13.8%	10 15.4%	14 21.5%
	心臓病	221 100.0%	71 32.1%	6 2.7%	38 17.2%	43 19.5%	18 8.1%	45 20.4%
	悪性新生物	67 100.0%	17 25.4%	1 1.5%	12 17.9%	9 13.4%	10 14.9%	18 26.9%
	呼吸器疾患	322 100.0%	91 28.3%	5 1.6%	40 12.4%	67 20.8%	21 6.5%	98 30.4%
	消化器疾患	262 100.0%	86 32.8%	3 1.1%	35 13.4%	35 13.4%	29 11.1%	74 28.2%
	精神疾患	199 100.0%	26 13.1%	3 1.5%	29 14.6%	44 22.1%	16 8.0%	81 40.7%
	その他	338 100.0%	117 34.6%	4 1.2%	46 13.6%	56 16.6%	44 13.0%	71 21.0%

図表 113 指導終了9か月後の禁煙／喫煙の状況
 (使用した禁煙補助剤別：全対象者)

	総数	9か月後の状況調査対象					指導中止時喫煙
		禁煙継続	1週間禁煙	失敗	不明	無回答	
全体	3,471 100.0%	1,030 29.7%	49 1.4%	472 13.6%	793 22.8%	161 4.6%	966 27.8%
ニコチンパッチのみ	1,225 100.0%	307 25.1%	15 1.2%	160 13.1%	285 23.3%	91 7.4%	367 30.0%
バレニクリンのみ	1,791 100.0%	605 33.8%	27 1.5%	265 14.8%	399 22.3%	42 2.3%	453 25.3%
ニコチンパッチ・バレニクリン	64 100.0%	14 21.9%	2 3.1%	12 18.8%	10 15.6%	0 0.0%	26 40.6%
ニコチンパッチとニコチンガムの併用	24 100.0%	7 29.2%	0 0.0%	4 16.7%	6 25.0%	4 16.7%	3 12.5%
その他	213 100.0%	47 22.1%	2 0.9%	19 8.9%	65 30.5%	10 4.7%	70 32.9%
いずれも使用せず	79 100.0%	33 41.8%	1 1.3%	6 7.6%	17 21.5%	3 3.8%	19 24.1%

(注) 「ニコチンパッチ・バレニクリン」とは、一方から他方へ切り替えて使用した場合。

図表 114 指導終了9か月後の禁煙／喫煙の状況

(治療を受けた施設種別別：全対象者)

	総数	9か月後の状況調査対象					指導中止時喫煙
		禁煙継続	1週間禁煙	失敗	不明	無回答	
全体	3,471 100.0%	1,030 29.7%	49 1.4%	472 13.6%	793 22.8%	161 4.6%	966 27.8%
病院	901 100.0%	246 27.3%	16 1.8%	118 13.1%	195 21.6%	84 9.3%	242 26.9%
診療所	2,570 100.0%	784 30.5%	33 1.3%	354 13.8%	598 23.3%	77 3.0%	724 28.2%

図表 115 指導終了9か月後の禁煙／喫煙の状況

(治療を受けた施設における禁煙治療体制別：全対象者)

	総数	9か月後の状況調査対象					指導中止時喫煙
		禁煙継続	1週間禁煙	失敗	不明	無回答	
全体	3,471 100.0%	1,030 29.7%	49 1.4%	472 13.6%	793 22.8%	161 4.6%	966 27.8%
専門外来設置等、特別体制で実施	609 100.0%	184 30.2%	14 2.3%	82 13.5%	130 21.3%	59 9.7%	140 23.0%
通常の診療体制の中で治療を実施	2,421 100.0%	736 30.4%	29 1.2%	335 13.8%	558 23.0%	98 4.0%	665 27.5%
特別体制と通常診療の両方	425 100.0%	107 25.2%	5 1.2%	55 12.9%	102 24.0%	4 0.9%	152 35.8%
その他	8 100.0%	3 37.5%	0 0.0%	0 0.0%	2 25.0%	0 0.0%	3 37.5%

図表 116 指導終了9か月後の禁煙／喫煙の状況

(治療を受けた施設における禁煙指導実施者別：全対象者)

	総数	9か月後の状況調査対象					指導中止時喫煙
		禁煙継続	1週間禁煙	失敗	不明	無回答	
全体	3,471 100.0%	1,030 29.7%	49 1.4%	472 13.6%	793 22.8%	161 4.6%	966 27.8%
医師のみで行っている	1,055 100.0%	302 28.6%	8 0.8%	113 10.7%	255 24.2%	66 6.3%	311 29.5%
医師に加えて他の医療職種も指導	2,408 100.0%	728 30.2%	40 1.7%	359 14.9%	537 22.3%	95 3.9%	649 27.0%

図表 117 指導終了9か月後の禁煙／喫煙の状況
 (治療を受けた施設における禁煙指導に携わる医師数別：全対象者)

	総数	9か月後の状況調査対象					指導中止時喫煙
		禁煙継続	1週間禁煙	失敗	不明	無回答	
全体	3,471 100.0%	1,030 29.7%	49 1.4%	472 13.6%	793 22.8%	161 4.6%	966 27.8%
1人	2,256 100.0%	719 31.9%	29 1.3%	341 15.1%	455 20.2%	74 3.3%	638 28.3%
2人	514 100.0%	148 28.8%	7 1.4%	54 10.5%	148 28.8%	25 4.9%	132 25.7%
3人以上	688 100.0%	162 23.5%	12 1.7%	77 11.2%	189 27.5%	61 8.9%	187 27.2%

図表 118 指導終了9か月後の禁煙／喫煙の状況
 (治療を受けた施設における禁煙指導内容別：全対象者)

	総数	9か月後の状況調査対象					指導中止時喫煙
		禁煙継続	1週間禁煙	失敗	不明	無回答	
全体	3,471 100.0%	1,030 29.7%	49 1.4%	472 13.6%	793 22.8%	161 4.6%	966 27.8%
標準手順書に従った禁煙治療を実施	2,911 100.0%	851 29.2%	41 1.4%	396 13.6%	662 22.7%	134 4.6%	827 28.4%
標準手順書に加えて独自治療を実施	508 100.0%	162 31.9%	7 1.4%	73 14.4%	122 24.0%	27 5.3%	117 23.0%
その他	6 100.0%	3 50.0%	0 0.0%	0 0.0%	0 0.0%	0 0.0%	3 50.0%

図表 119 指導終了9か月後の禁煙／喫煙の状況
 (治療を受けた施設における医師の平均指導時間(初回)別：全対象者)

	総数	9か月後の状況調査対象					指導中止時 喫煙
		禁煙 継続	1週間 禁煙	失敗	不明	無回答	
全体	3,471 100.0%	1,030 29.7%	49 1.4%	472 13.6%	793 22.8%	161 4.6%	966 27.8%
15分未満	922 100.0%	269 29.2%	11 1.2%	127 13.8%	229 24.8%	32 3.5%	254 27.5%
15分以上～ 30分未満	1,807 100.0%	523 28.9%	26 1.4%	245 13.6%	416 23.0%	96 5.3%	501 27.7%
30分以上～ 45分未満	643 100.0%	214 33.3%	10 1.6%	88 13.7%	126 19.6%	26 4.0%	179 27.8%
45分以上	74 100.0%	24 32.4%	1 1.4%	11 14.9%	15 20.3%	7 9.5%	16 21.6%

図表 120 指導終了9か月後の禁煙／喫煙の状況
 (治療を受けた施設における他の医療職種の平均指導時間(初回)別：全対象者)

	総数	9か月後の状況調査対象					指導中止時 喫煙
		禁煙 継続	1週間 禁煙	失敗	不明	無回答	
全体	3,471 100.0%	1,030 29.7%	49 1.4%	472 13.6%	793 22.8%	161 4.6%	966 27.8%
0分	1,067 100.0%	304 28.5%	8 0.7%	116 10.9%	256 24.0%	69 6.5%	314 29.4%
～15分未満	878 100.0%	255 29.0%	11 1.3%	138 15.7%	221 25.2%	16 1.8%	237 27.0%
15～30分未満	865 100.0%	260 30.1%	14 1.6%	128 14.8%	169 19.5%	57 6.6%	237 27.4%
30～45分未満	412 100.0%	138 33.5%	7 1.7%	50 12.1%	102 24.8%	6 1.5%	109 26.5%
45分以上	90 100.0%	25 27.8%	2 2.2%	14 15.6%	25 27.8%	3 3.3%	21 23.3%

図表 121 指導終了9か月後の禁煙／喫煙の状況

(治療を受けた施設における医師の平均指導時間(2回目以降)別：全対象者)

	総数	9か月後の状況調査対象					指導中止時喫煙
		禁煙継続	1週間禁煙	失敗	不明	無回答	
全体	3,471 100.0%	1,030 29.7%	49 1.4%	472 13.6%	793 22.8%	161 4.6%	966 27.8%
10分未満	1,137 100.0%	340 29.9%	18 1.6%	159 14.0%	271 23.8%	32 2.8%	317 27.9%
10分以上～20分未満	2,036 100.0%	598 29.4%	27 1.3%	269 13.2%	473 23.2%	115 5.6%	554 27.2%
20分以上～30分未満	153 100.0%	45 29.4%	1 0.7%	20 13.1%	32 20.9%	12 7.8%	43 28.1%
30分以上	55 100.0%	22 40.0%	0 0.0%	14 25.5%	5 9.1%	1 1.8%	13 23.6%

図表 122 指導終了9か月後の禁煙／喫煙の状況

(治療を受けた施設における他の医療職種の平均指導時間(2回目以降)別：全対象者)

	総数	9か月後の状況調査対象					指導中止時喫煙
		禁煙継続	1週間禁煙	失敗	不明	無回答	
全体	3,471 100.0%	1,030 29.7%	49 1.4%	472 13.6%	793 22.8%	161 4.6%	966 27.8%
0分	1,123 100.0%	327 29.1%	8 0.7%	119 10.6%	268 23.9%	66 5.9%	335 29.8%
～10分未満	880 100.0%	249 28.3%	11 1.3%	131 14.9%	222 25.2%	13 1.5%	254 28.9%
10～20分未満	956 100.0%	304 31.8%	18 1.9%	142 14.9%	193 20.2%	64 6.7%	235 24.6%
20～30分未満	192 100.0%	61 31.8%	5 2.6%	31 16.1%	44 22.9%	4 2.1%	47 24.5%
30分以上	83 100.0%	20 24.1%	0 0.0%	10 12.0%	29 34.9%	4 4.8%	20 24.1%

図表 123 指導終了9か月後の禁煙／喫煙の状況
 (治療を受けた施設のニコチン依存症管理料施設基準届出時期別：全対象者)

	総数	9か月後の状況調査対象					指導中止時喫煙
		禁煙継続	1週間禁煙	失敗	不明	無回答	
全体	3,471 100.0%	1,030 29.7%	49 1.4%	472 13.6%	793 22.8%	161 4.6%	966 27.8%
平成18年4月～6月	1,459 100.0%	405 27.8%	16 1.1%	207 14.2%	386 26.5%	36 2.5%	409 28.0%
平成18年7月～9月	829 100.0%	231 27.9%	5 0.6%	116 14.0%	174 21.0%	60 7.2%	243 29.3%
平成18年10月～19年3月	292 100.0%	87 29.8%	3 1.0%	37 12.7%	61 20.9%	20 6.8%	84 28.8%
平成19年4月～20年3月	417 100.0%	125 30.0%	9 2.2%	62 14.9%	102 24.5%	29 7.0%	90 21.6%
平成20年4月以降	474 100.0%	182 38.4%	16 3.4%	50 10.5%	70 14.8%	16 3.4%	140 29.5%

(4) 自由記述まとめ

① ニコチン依存症管理料算定患者における指導中断の理由

1) 禁煙治療中断時に禁煙していた患者の場合

- 全プログラム終了前に禁煙が成功し、患者が治療継続を必要ないと判断したため。
 - ・ 禁煙補助剤を使用しなくても、禁煙に成功できたので。
 - ・ 禁煙に自信ができて、薬や指導が必要でないと患者が判断したため。
 - ・ 自力で禁煙できるという本人の希望で中断した。
 - ・ 5回目は処方がないから（薬の処方を受けるわけではないので、行っても行かなくても同じと感じている人が多い）。 /等

- 全プログラム終了前に禁煙が成功し、医師が治療継続を必要ないと判断したため。
 - ・ 3回目あたりで禁煙ができ、本人に自信がついており、面接・薬等の必要がないと判断した場合。
 - ・ 既に依存症を脱し、更なる治療が必要なくなった。 /等

- 禁煙補助剤の副作用で中断した（禁煙も成功した）
 - ・ 途中、たばこのにおい、煙が嫌になった。副作用の嘔気が強く、恐怖になり、禁煙できた。
 - ・ 禁煙補助剤による副作用（吐き気、ふらつき）出現のため中断となった。
 - ・ 薬剤使用中、不眠になって使用中断した。
 - ・ チャンピックス内服による嘔気。
 - ・ ニコチネル TTS の接触性皮膚炎。 /等

- その他
 - ・ 仕事の関係で定期受診ができなくなった。 /仕事関係で通院の継続が困難。
 - ・ 転勤 / 引越により通院できなくなった。
 - ・ 治療中に他の重篤な疾患にかかり入院したため。
 - ・ 精神科に通院されている方が禁煙治療を受けたが、イライラ、不穏感があり、精神科医師と相談して中止した。 /精神科疾患が悪化したため。
 - ・ 医療費の節約のため。 /経済的な問題。 /等

2) 禁煙治療中断時に喫煙していた患者の場合

- 患者が禁煙治療をあきらめたため。
 - ・ 自分は禁煙できないとあきらめた。
 - ・ 喫煙してしまい、自分は禁煙できないと思いついてしまう。
 - ・ 「禁煙治療をせねば」という気持ちがストレスになってしまい、2回目の治療で中断した。
 - ・ 禁煙の決意が弱かった。 / 等
- 禁煙がうまくいかなかったため。
 - ・ 薬剤による効果が認められず、禁煙意欲も失せたため。
 - ・ 薬剤や各種指導しても喫煙を中止できず指導中断した。
 - ・ 喫煙が続いており、医師から治療終了といわれた。 / 等
- 精神疾患等の悪化のため。
 - ・ 精神科の治療を受けている患者はなかなか禁煙できない。
 - ・ 心療内科や精神科的な基礎疾患を有している方が多く、精神的ストレスが逆に増えてしまった。
 - ・ ニコチン離脱症状を強く訴えるケース（うつ症状の悪化）。 / 等
- 喫煙してしまい、通院しにくくなったため。
 - ・ 治療中でも喫煙を我慢できず喫煙してしまったため、外来受診がしにくくなり、足が遠のき、中断した。
 - ・ 処方を受けても禁煙できなかったため、通院しづらくなった。
 - ・ 禁煙できていない自己嫌悪感を強く感じて通院中断してしまった。 / 等
- 禁煙補助剤の副作用により治療中断してしまったため。
 - ・ 薬の副作用がきつくて中断し、禁煙せず。
 - ・ バレニクリン内服で嘔気出現、気分不良強くなるため、続けることを中断した。
 - ・ ニコチンパッチでの皮膚炎が強いケース。 / 等
- その他
 - ・ タバコの本数が喫煙本数を減らせて満足してしまった。 / 1日40本は喫煙していたが、1日20本まで減量した。
 - ・ 仕事上の都合で決められた日に来院できない。 / 多忙で来院できず、禁煙治療を中断し、再喫煙してしまった。
 - ・ 引越により外来継続が難しくなったため。 / 等

② ニコチン依存症管理料についての今後の課題・要望等

- 若年者等への保険適応について
 - ・ 20歳代などの若年喫煙者では、ブリンクマン指数が保険適応の基準に達しないケースが多々ある。若年喫煙者に対する禁煙治療こそ、より重視すべきである。保険適応基準の再考を望む。
 - ・ 若年者・本数の少ない者を早期禁煙に導くことが大切なので、ブリンクマン指数の要件緩和が必要。
 - ・ 若い世代に禁煙治療が保険適用されることが疾病予防に大きな効果をもたらすと思われる。現在の「ブリンクマン指数 200 以上」という保険適応の条件を撤廃すべきである。 / 等

- 入院患者への保険適応について
 - ・ 入院患者を除外しているのはよくない。入院を禁煙のきっかけにすべきである。また、入院での禁煙治療（禁煙目的での入院治療）を望む患者もおり、効果的であると思われる。
 - ・ 入院中の患者で、禁煙を希望する場合、薬剤のみで保険がきくようにしてほしい。
 - ・ 入院を契機として禁煙を希望する患者が意外と多い。そのことに対応できる点数算定環境を。
 - ・ 入院中に初回算定できるようにしていただきたい。
 - ・ 入院中の患者に対してのニコチン依存症管理料の算定ができない点をただちに撤廃してください。患者にとって大きな不利益です。 / 等

- 保険再適応について
 - ・ 1年に1度だけでなく、3～6か月毎でも再度禁煙に挑戦できるようにした方が、禁煙成功率が上がると思います。
 - ・ 再治療を6か月以降、可能にしてほしい。
 - ・ 中断後1年間は受けられなくなっているが、やむを得ない理由で中断した場合もあるので、もう少し柔軟な対応でも良いのではないか。
 - ・ 喫煙習慣から離脱するために時間と機会が2～3回ほしい。年1回しかとれないので、次までのブランクが大きすぎ、モチベーションが下がっている。 / 等

- 診療報酬点数について
 - ・ ニコチン依存症管理料は慢性疾患の患者に比べて時間も手間もかかるのに管理料が安いと思いました。
 - ・ 算定料が低すぎると思います。当クリニックでは7割～8割の方が禁煙成功されて

います。支援側も時間をかけて行っているので成功されるとうれしく思います。今後算定料の見直しをしていただければありがたいと思います。10割の禁煙を目標とします。

- ・ コメディカルによる患者への説明、医師からの説明と何十分という時間をかけて指導を行っているので、算定点数をアップして頂ければと思います。
- ・ 医師や看護師が時間をかけて指導することに対してもう少し評価（診療報酬）される仕組みになってほしい。
- ・ 管理料の点数は、初回、2回～4回目、5回目（最終回）の区分しかないが、当院は、治療上、専門分野に精神科の医師を必要とするケースが多い。また、中断するケースにも「ニコチン離脱によるうつ状態のため」が挙げられる。ついては、精神科医師とチームで治療を行う場合の加算点数を作ってもらいたい。
- ・ 禁煙成功の結果に対しての加算を希望。
- ・ 治療の完結を重視する意味から最終5回目の管理料を上げるのはどうか。 /等

○ 保険治療について

- ・ 医師の管理下で励まされながらやると成功する率が高い。薬局でニコチンパッチが販売されているが、今後も、保険制度でカバーしてもらおうよう強く希望する。
- ・ 初回～終了まで自費で、終了した時点で保険扱いということにはならないでしょうか。皆様ではありませんが、途中で来なくなる人もいますので。
- ・ 途中で「今回失敗しても、またやるからいいよ、保険きくんでしょ」という声を多く聞きます。そのようなかんじで保険をムダに使われるのもどうかと思います。初回のみ保険適応にする等の対策はどうか。 /等

○ 5回目の患者について

- ・ 最終日（5回目）も受診できるように改善してもらいたい。説明だけじゃなかなか受診されない。
- ・ 5回目に患者から管理料を徴取しにくいので、4回までに振り替えてほしい。
- ・ 禁煙治療の最後の週は来院しない人が見受けられるが、処方なしなので管理料は不要にしたらいいのではないのでしょうか。
- ・ 途中で禁煙が完了した場合（5回の診察を満たす）の管理料の徴収の仕方について、5回目の診察では薬の処方がないため、来院されない。 /等

○ 治療プログラム・算定回数等について

- ・ 治療期間に弾力性を持たせてほしい（14週など）。5回終了時15本→1～2本まで減っていた患者さんが、保険がきかないため挫折してしまい、半年後に再治療希望されるも保険がきかないため断念されるなどの例があり、もう少し長期に続けられ

るよう、また、1年以内も再開できるよう改善してほしい。

- 5回の指導ではやめられない患者もいる。ケースバイケースで、管理料も延長算定可能にするか、禁煙できない人にだけ算定できる点数を設定してほしい。
- 人それぞれ個人差があり、画一的に扱うのは問題があり、保険診療による禁煙治療も、もう少し、適用の範囲を広げたり、治療期間の延長、短縮を可能なものとした方が、より多くの人に禁煙してもらえるのではないかと思います。
- 喫煙年数10年～50年と開きがあるものの、このような長期的な習慣や依存を計5回の通院で完治させることの困難さに対して管理料が安すぎる。依存や社会背景は個別に異なるため、時として4週あけるのではなく、2週後の通院（強化）が必要な患者もいる。精神心理学的側面も考慮してほしい（算定回数を12週内に限り増やしてほしい）。
- 私は、保険診療適用以前は計3回のコースで禁煙治療を行っていた（自費で）。必要な方や希望のある方には5回以上の禁煙治療となっていた。順調なケースで5回の来院を強制するのは難しい。必要に応じて3～5回の来院というフレキシブルなコースのほうが良い。
- 禁煙治療を始めた早い段階で、禁煙補助薬を使用せずに禁煙を継続できる方もいます。そのような方は特に5回の受診が面倒と言われるのですが、医師が禁煙を確立できたと判断した時点で終了としてもよいのではないのでしょうか。 /等

○ 施設基準について

- 管理料が算定できる施設基準を敷地内禁煙に限ることは禁煙治療の普及に障害を来たしており、施設基準の緩和を希望します。
- 制限をなくし、すべての医療機関で保険診療できるようにしていただきたい。
- このようにハードルを高くするのではなく、どこのクリニックでも自由に薬を出せるようにすべきである。タバコを吸っている患者がいろいろ病気になったり、突然死したりする割合は多い。 /等

○ 指導者の育成

- 禁煙外来の内容について施設によって差がある。施設基準を満たしていても、担当する医療従事者が、禁煙学会認定資格を有していない場合、一定レベルの研修を要すると考える。
- 専門の看護師のさらなる育成制度を設けてほしい。AHRQ禁煙指導ガイドラインからも禁煙治療は複数職種で関わる必要があると考える。 /等

○ 禁煙成功の定義について

- 5回の診察がなくても、1か月以上禁煙できれば、成功例に加えてほしい。

- ・ 外来通院回数にかかわらず禁煙成功者もカウントすべき。
- ・ 必ずしも 5 回の指導がなくても禁煙できている例が多く見られる。禁煙率算定の母数をもっと柔軟にすべきでしょう（指導回数は問題でなく、禁煙できたかできなかったかでよいと思います。） /等

○ その他

- ・ 現状に満足している。
- ・ パッチで接触性皮膚炎、チャンピックスが副作用（特に胃腸症状）で服用できないといった時に、他剤への切替ができない。
- ・ パッチ・内服の方法があるが、一方の方法で失敗した場合に、もう一方の方法を続けて行えるようにしていただければと思います。
- ・ 内服薬の場合は 2 週ごとの来院で、6 週目と 10 週目は算定外となるので混乱する。TTS と同じ間隔でよいのではないか。 /等