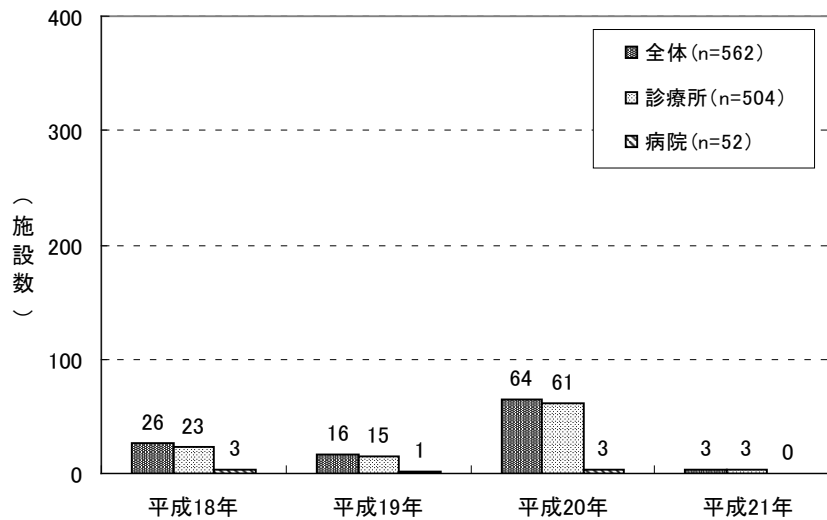


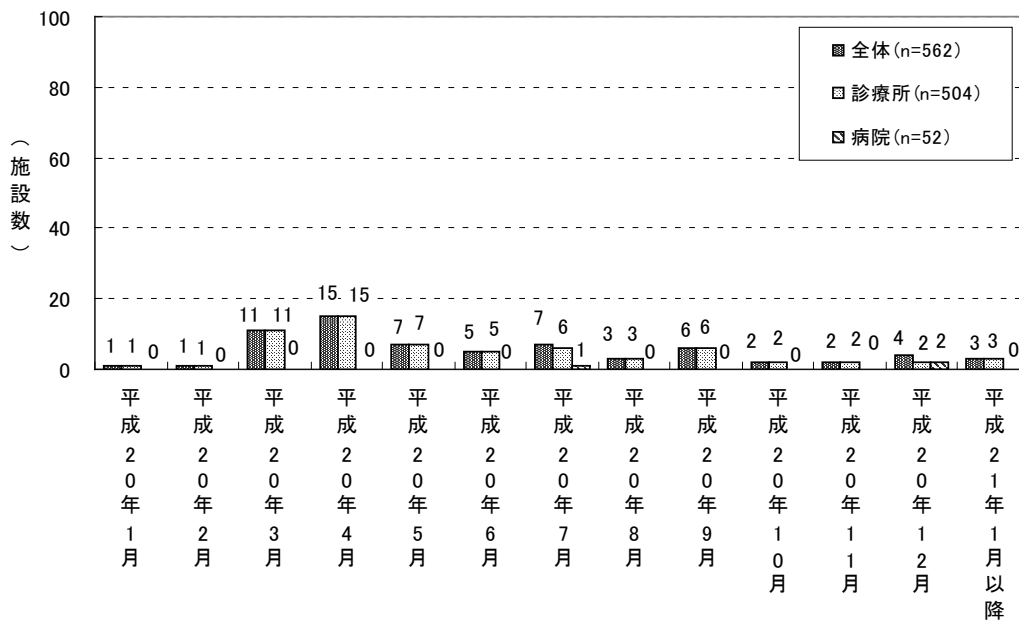
e) 救急蘇生セット（薬剤を含む）

図表 39 誤飲・誤嚥、患者の急変等の発生時の対応を行うための装置・器具の導入時期
救急蘇生セット（薬剤を含む）
～平成18年より後に導入した施設（施設数ベース）～



(注) 「歯科大学もしくは歯学部附属病院」については、対象施設がなかった。

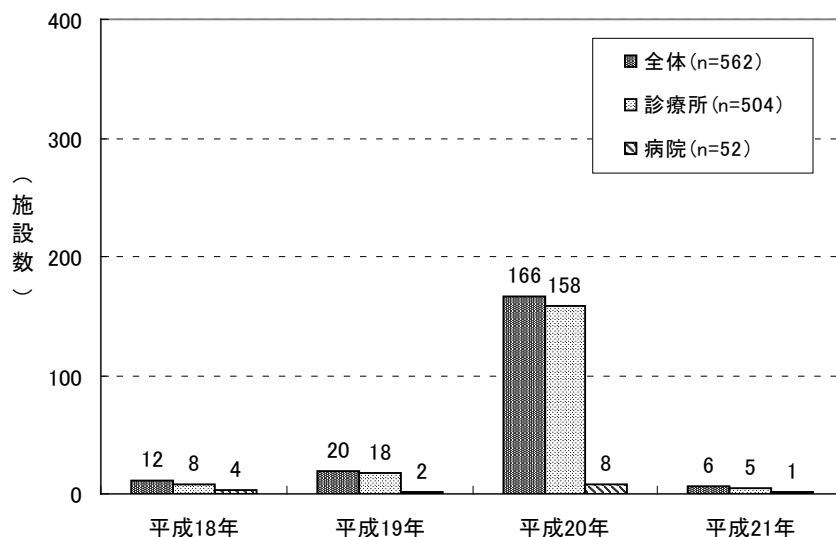
図表 40 誤飲・誤嚥、患者の急変等の発生時の対応を行うための装置・器具の導入時期
救急蘇生セット（薬剤を含む）～平成20年月別～（施設数ベース）



(注) 「歯科大学もしくは歯学部附属病院」については、対象施設がなかった。

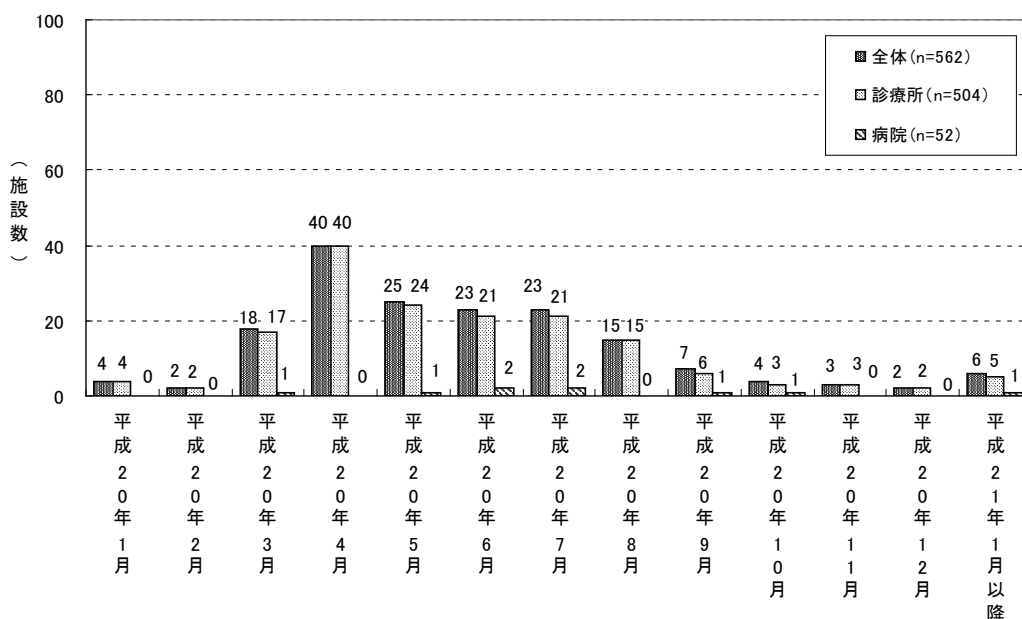
f) 歯科用吸引装置（口腔外バキューム）

図表 41 誤飲・誤嚥、患者の急変等の発生時の対応を行うための装置・器具の導入時期
 歯科用吸引装置（口腔外バキューム）
 ～平成18年より後に導入した施設（施設数ベース）～



(注)「歯科大学もしくは歯学部附属病院」については、対象施設がなかった。

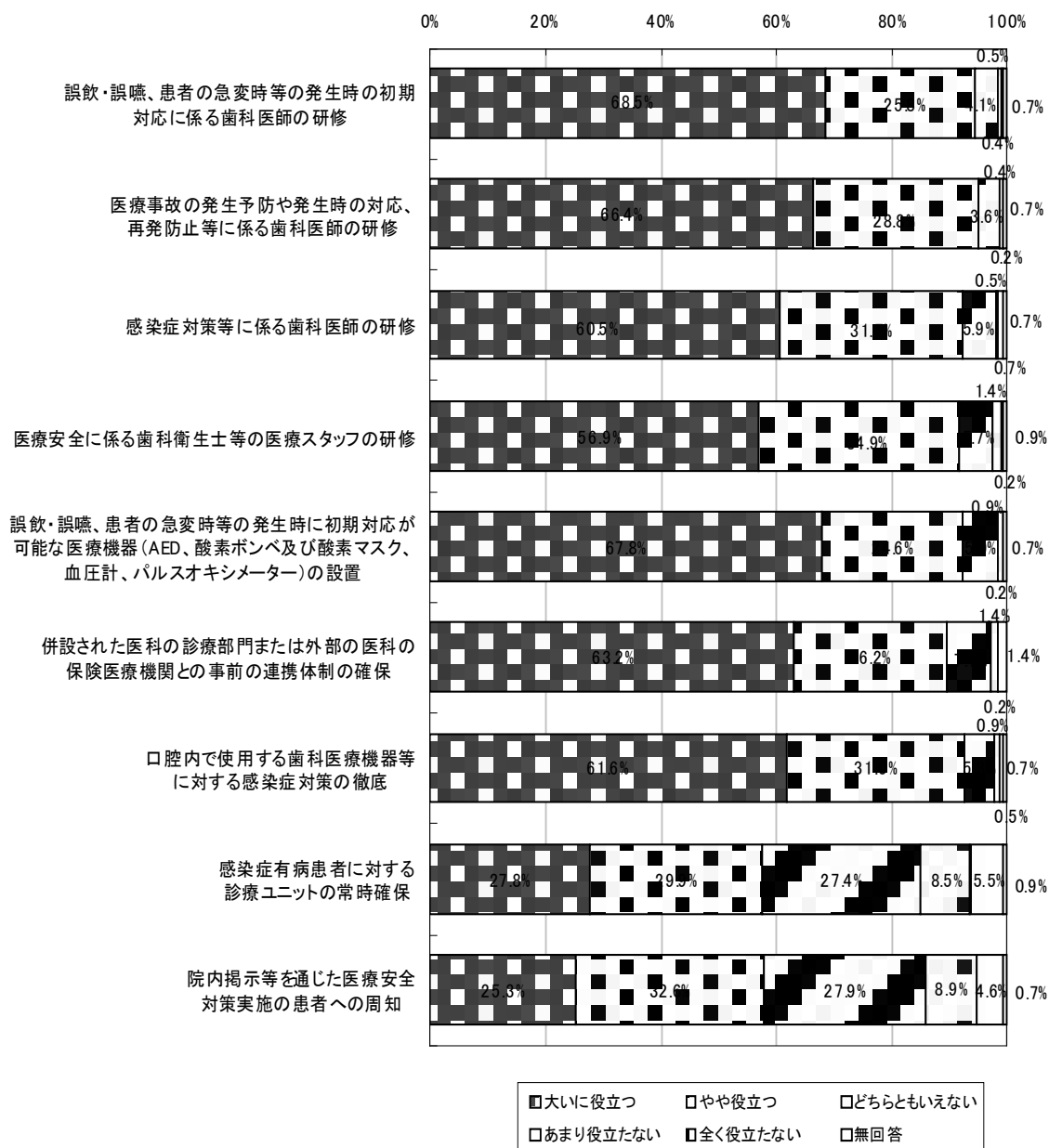
図表 42 誤飲・誤嚥、患者の急変等の発生時の対応を行うための装置・器具の導入時期
 歯科用吸引装置（口腔外バキューム）～平成20年月別～（施設数ベース）



(注)「歯科大学もしくは歯学部附属病院」については、対象施設がなかった。

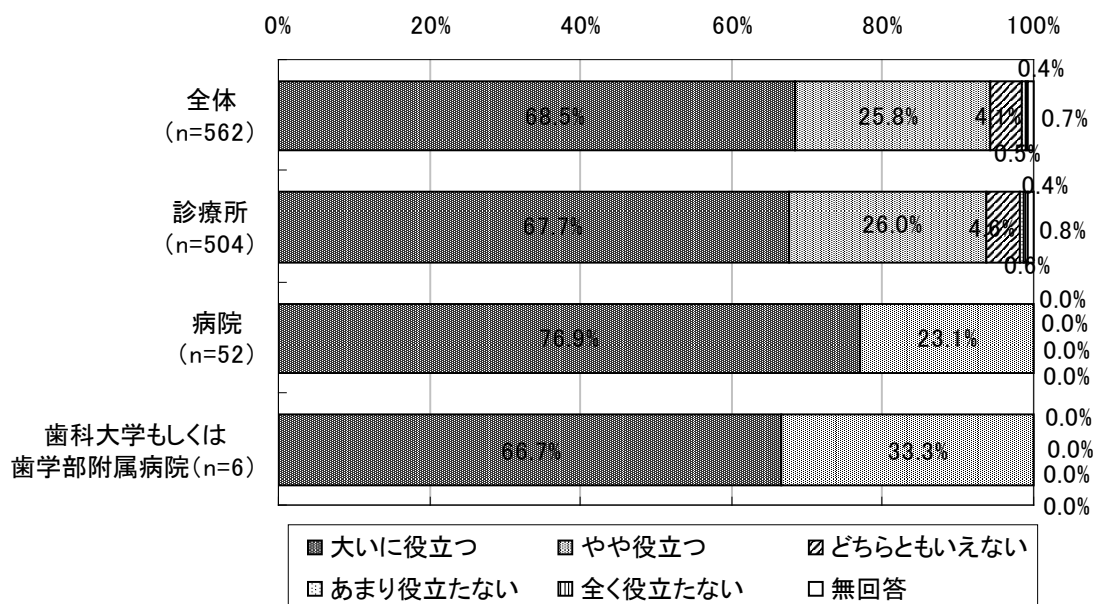
④ 歯科外来診療環境体制加算の整備に係る有効性

図表 43 歯科外来診療環境体制加算の整備に係る有効性（全体、n=562）



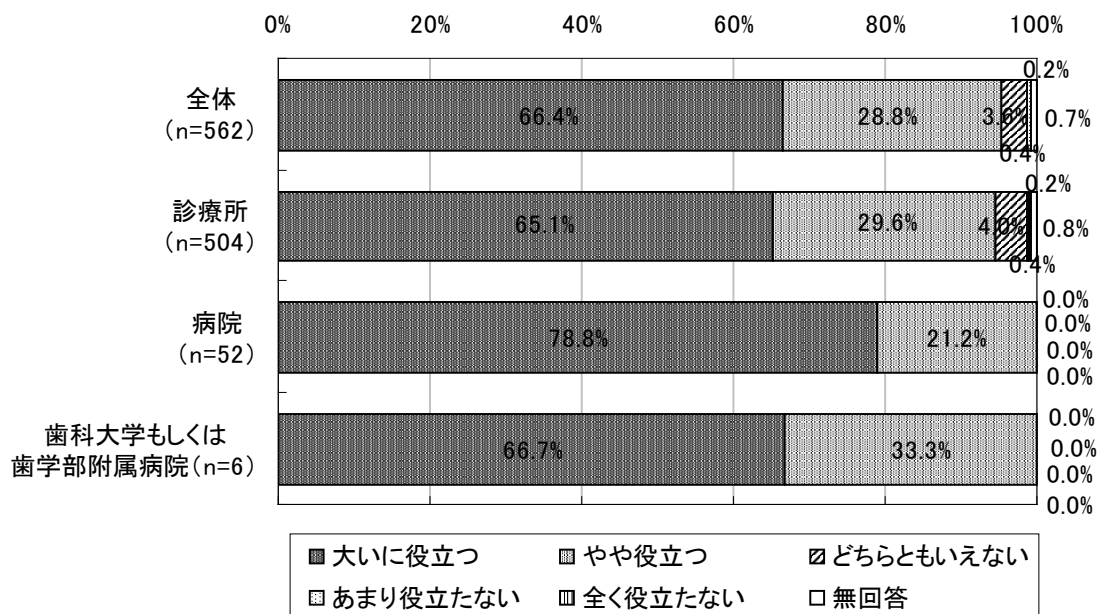
1) 誤飲・誤嚥、患者の急変等の発生時の初期対応に係る歯科医師の研修

図表 44 誤飲・誤嚥、患者の急変等の発生時の初期対応に係る歯科医師の研修



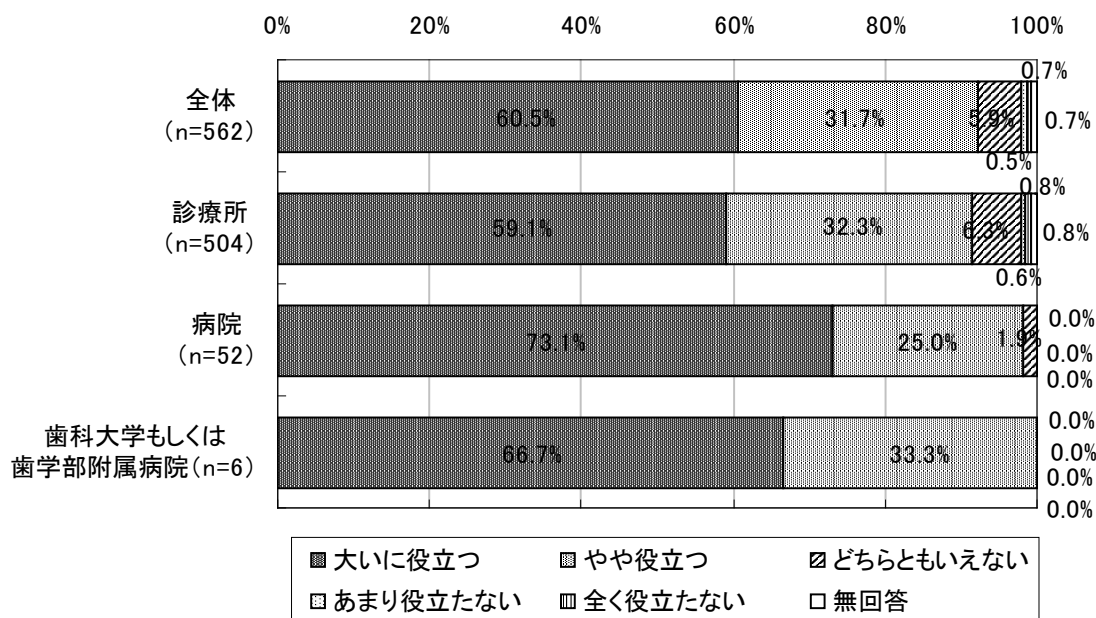
2) 医療事故の発生予防や発生時の対応、再発防止等に係る歯科医師の研修

図表 45 医療事故の発生予防や発生時の対応、再発防止等に係る歯科医師の研修



3) 感染症対策等に係る歯科医師の研修

図表 46 感染症対策等に係る歯科医師の研修



4) 医療安全に係る歯科衛生士等の医療スタッフの研修

図表 47 医療安全に係る歯科衛生士等の医療スタッフの研修

