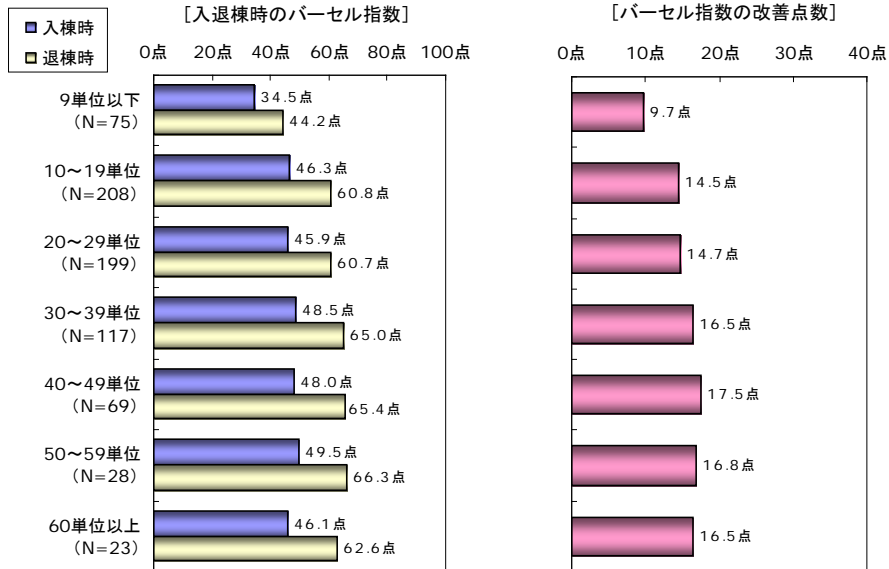
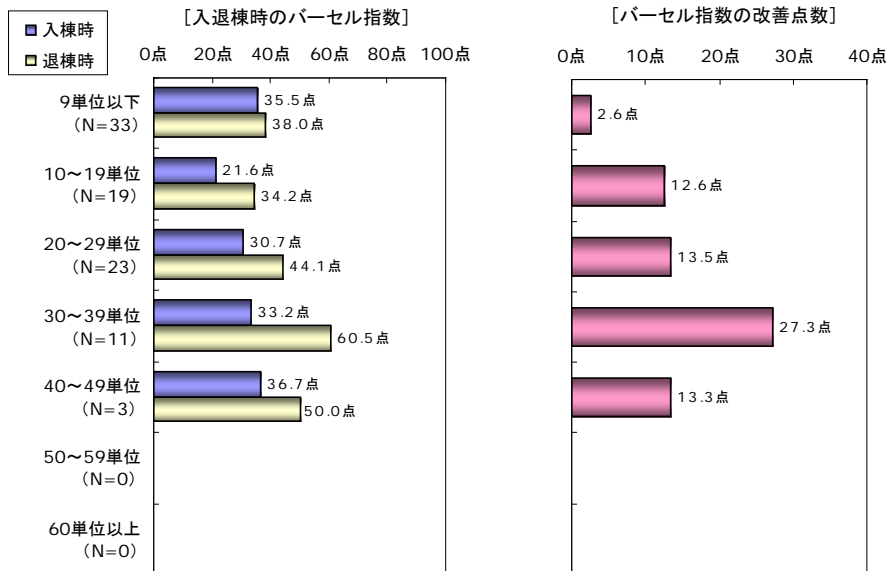


[廃用症候群]

[回復リハビリテーション入院料1 算定患者]
理学+作業+言語療法の1人当たり実施単位数
平均 25.4 単位

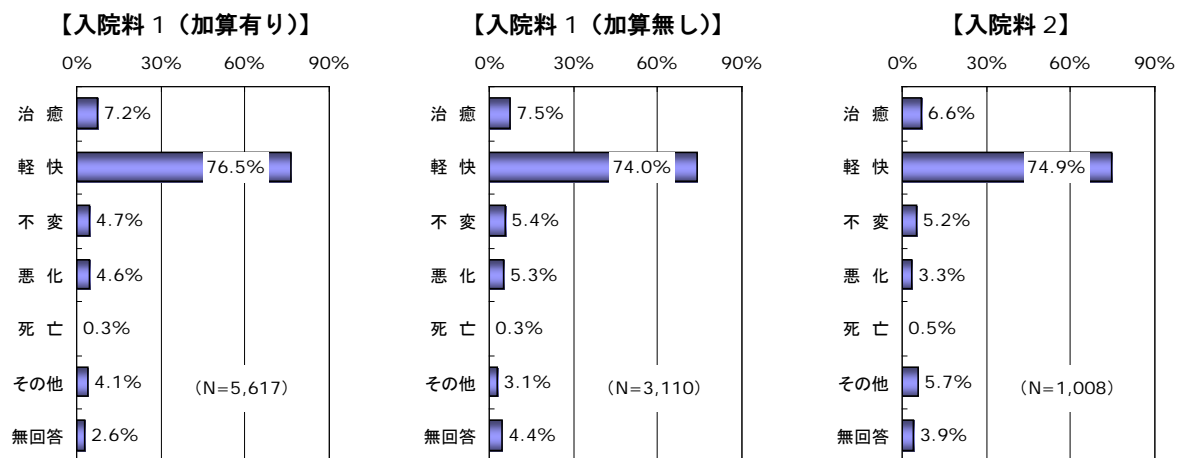


[回復リハビリテーション入院料2 算定患者]
理学+作業+言語療法の1人当たり実施単位数
平均 17.1 単位



④ 退棟時の転帰

・ 退棟時の転帰（図表 4-38）



⑤ 退棟後の居場所

・ 退棟後の居場所（図表 4-39）

		入院料 1 【加算有り】 (N=5,617)	入院料 1 【加算無し】 (N=3,110)	入院料 2 (N=1,008)
	① 在宅	68.8%	68.6%	65.6%
自 院	② 急性期病床	0.7%	1.3%	1.0%
	③ 他の回復期リハビリテーション病棟	0.2%	0.0%	0.2%
	④ ②・③以外の一般病床	2.7%	2.8%	2.5%
	⑤ ②・③以外の療養病床	1.4%	1.4%	5.8%
	⑥ ②～⑤を除くその他の病床	0.2%	0.2%	0.4%
他 院	⑦ 回復期リハビリテーション病棟【病院】	0.6%	0.4%	0.2%
	⑧ ⑥を除く一般病床【病院】	5.8%	5.6%	4.3%
	⑨ ⑥を除く療養病床【病院】	3.1%	2.8%	2.7%
	⑩ ⑥～⑧を除くその他の病床【病院】	0.6%	0.4%	1.4%
	⑪ 有床診療所	0.2%	0.1%	0.2%
そ の 他	⑫ 介護老人保健施設（老人保健施設）	7.9%	8.3%	6.5%
	⑬ 介護老人福祉施設（特別養護老人ホーム）	2.2%	1.8%	2.5%
	⑭ グループホーム	0.9%	0.9%	1.0%
	⑮ 有料老人ホーム・軽費老人ホーム（ケアハウス）	2.4%	2.3%	2.4%
	⑯ 高齢者専用賃貸住宅	0.5%	0.6%	1.1%
	⑰ 障害者支援施設	0.2%	0.4%	0.1%
	⑱ 死亡	0.3%	0.3%	0.5%
	⑲ その他	0.4%	0.5%	0.7%
	無回答	0.8%	1.4%	1.1%
合 計		100.0%	100.0%	100.0%

・原因疾患別にみた退棟後の居場所（図表 4-40）

〔脳血管疾患〕

		入院料 1 [加算有り] (N=2,644)	入院料 1 [加算無し] (N=1,400)	入院料 2 (N=273)
	① 在宅	65.4%	63.6%	57.5%
自 院	② 急性期病床	0.9%	1.5%	1.1%
	③ 他の回復期リハビリテーション病棟	0.3%	0.1%	0.7%
	④ ②・③以外の一般病床	2.9%	2.8%	2.6%
	⑤ ②・③以外の療養病床	1.7%	1.4%	8.8%
	⑥ ②～⑤を除くその他の病床	0.2%	0.1%	0.4%
	他 院	⑦ 回復期リハビリテーション病棟 [病院]	1.0%	0.6%
⑧ ⑥を除く一般病床 [病院]		7.3%	6.4%	5.5%
⑨ ⑥を除く療養病床 [病院]		3.7%	4.2%	5.9%
⑩ ⑥～⑧を除くその他の病床 [病院]		0.7%	0.3%	2.2%
⑪ 有床診療所		0.2%	0.2%	0.4%
そ の 他		⑫ 介護老人保健施設（老人保健施設）	9.7%	11.3%
	⑬ 介護老人福祉施設（特別養護老人ホーム）	1.4%	1.0%	2.6%
	⑭ グループホーム	0.5%	0.9%	1.1%
	⑮ 有料老人ホーム・軽費老人ホーム（ケアハウス）	1.8%	2.2%	0.7%
	⑯ 高齢者専用賃貸住宅	0.7%	0.6%	1.1%
	⑰ 障害者支援施設	0.3%	0.6%	0.4%
	⑱ 死亡	0.3%	0.1%	1.1%
	⑲ その他	0.5%	0.5%	0.7%
	無回答	0.7%	1.6%	0.7%
合 計		100.0%	100.0%	100.0%

〔大腿骨等の骨折、二肢以上の多発骨折〕

		入院料 1 [加算有り] (N=1,791)	入院料 1 [加算無し] (N=1,053)	入院料 2 (N=411)
	① 在宅	75.0%	75.2%	68.1%
自 院	② 急性期病床	0.4%	0.4%	1.2%
	③ 他の回復期リハビリテーション病棟	0.0%	0.0%	0.0%
	④ ②・③以外の一般病床	1.8%	2.8%	2.4%
	⑤ ②・③以外の療養病床	0.9%	1.0%	3.4%
	⑥ ②～⑤を除くその他の病床	0.2%	0.3%	0.0%
	他 院	⑦ 回復期リハビリテーション病棟 [病院]	0.3%	0.2%
⑧ ⑥を除く一般病床 [病院]		3.2%	3.6%	3.4%
⑨ ⑥を除く療養病床 [病院]		2.1%	1.5%	1.5%
⑩ ⑥～⑧を除くその他の病床 [病院]		0.4%	0.6%	1.2%
⑪ 有床診療所		0.2%	0.1%	0.2%
そ の 他		⑫ 介護老人保健施設（老人保健施設）	6.1%	5.2%
	⑬ 介護老人福祉施設（特別養護老人ホーム）	2.7%	2.3%	1.0%
	⑭ グループホーム	1.5%	1.1%	1.5%
	⑮ 有料老人ホーム・軽費老人ホーム（ケアハウス）	3.0%	2.7%	2.9%
	⑯ 高齢者専用賃貸住宅	0.4%	0.8%	1.9%
	⑰ 障害者支援施設	0.1%	0.2%	0.0%
	⑱ 死亡	0.0%	0.1%	0.0%
	⑲ その他	0.4%	0.7%	1.0%
	無回答	1.2%	1.3%	1.2%
合 計		100.0%	100.0%	100.0%

[廃用症候群]

		入院料 1 [加算有り] (N=676)	入院料 1 [加算無し] (N=333)	入院料 2 (N=112)
自 院	① 在宅	59.8%	62.8%	38.4%
	② 急性期病床	0.9%	3.0%	0.9%
	③ 他の回復期リハビリテーション病棟	0.1%	0.0%	0.0%
	④ ②・③以外の一般病床	5.3%	3.0%	1.8%
	⑤ ②・③以外の療養病床	1.9%	3.6%	17.0%
	⑥ ②～⑤を除くその他の病床	0.1%	0.0%	2.7%
他 院	⑦ 回復期リハビリテーション病棟 [病院]	0.0%	0.3%	0.0%
	⑧ ⑥を除く一般病床 [病院]	7.4%	6.6%	7.1%
	⑨ ⑥を除く療養病床 [病院]	3.1%	2.1%	2.7%
	⑩ ⑥～⑧を除くその他の病床 [病院]	0.4%	0.6%	0.9%
	⑪ 有床診療所	0.1%	0.0%	0.0%
そ の 他	⑫ 介護老人保健施設 (老人保健施設)	8.3%	7.2%	7.1%
	⑬ 介護老人福祉施設 (特別養護老人ホーム)	4.6%	3.9%	9.8%
	⑭ グループホーム	1.3%	0.9%	0.9%
	⑮ 有料老人ホーム・軽費老人ホーム (ケアハウス)	3.8%	2.7%	6.3%
	⑯ 高齢者専用賃貸住宅	0.4%	0.6%	0.0%
	⑰ 障害者支援施設	0.0%	0.6%	0.0%
	⑱ 死亡	1.2%	1.2%	1.8%
	⑲ その他	0.6%	0.0%	0.0%
	無回答	0.4%	0.9%	2.7%
合 計		100.0%	100.0%	100.0%

⑥ 退棟決定の状況

・退棟決定の状況（図表 4-41）

	入院料 1 [加算有り] (N=5,617)	入院料 1 [加算無し] (N=3,110)	入院料 2 (N=1,008)
予定よりも早く退棟できた	13.7%	16.6%	14.5%
特に問題なく、予定通りに退棟できた	58.4%	55.7%	59.7%
病状悪化等の理由により、退棟が延びていた	3.9%	3.8%	2.5%
入所・入院する施設の都合で、退棟が延びていた	4.6%	4.6%	5.6%
在宅に戻る予定だったが、家族の受け入れ態勢が整わず、退棟が延びていた	6.0%	5.5%	3.9%
在宅に戻る予定だったが、介護保険サービスの利用開始待ちのため、退棟が延びていた	1.3%	1.2%	0.7%
その他	8.8%	9.9%	11.5%
無回答	3.3%	2.7%	1.7%
合 計	100.0%	100.0%	100.0%

・居宅での介護者の状況別にみた退棟決定の状況（図表 4-42）

[全年齢]

	居宅での介護者の状況		
	全日いる (N=4,112)	日中いない (N=1,783)	全日いない (N=2,290)
予定よりも早く退棟できた	15.3%	12.8%	14.5%
特に問題なく、予定通りに退棟できた	60.4%	57.9%	56.8%
病状悪化等の理由により、退棟が延びていた	3.7%	4.2%	3.4%
入所・入院する施設の都合で、退棟が延びていた	3.2%	4.4%	7.0%
在宅に戻る予定だったが、家族の受け入れ態勢が整わず、退棟が延びていた	5.4%	8.1%	4.9%
在宅に戻る予定だったが、介護保険サービスの利用開始待ちのため、退棟が延びていた	0.9%	0.8%	1.8%
その他	9.0%	9.6%	9.6%
無回答	2.1%	2.2%	2.0%
合 計	100.0%	100.0%	100.0%

[65 歳以上]

	居宅での介護者の状況		
	全日いる (N=3,284)	日中いない (N=1,370)	全日いない (N=1,796)
予定よりも早く退棟できた	15.0%	12.1%	13.6%
特に問題なく、予定通りに退棟できた	59.7%	57.3%	56.5%
病状悪化等の理由により、退棟が延びていた	4.1%	4.1%	3.7%
入所・入院する施設の都合で、退棟が延びていた	3.3%	5.2%	7.7%
在宅に戻る予定だったが、家族の受け入れ態勢が整わず、退棟が延びていた	5.2%	8.3%	5.0%
在宅に戻る予定だったが、介護保険サービスの利用開始待ちのため、退棟が延びていた	1.0%	1.0%	1.9%
その他	9.6%	9.6%	9.6%
無回答	2.1%	2.3%	1.9%
合 計	100.0%	100.0%	100.0%