

■ 退棟患者の状況

・ 3 カ月間 [H21.4～6 月] における退棟患者数 … 合計 27,423 人 (有効回答 542 病棟)

・ 入棟時に重症であった患者の退棟時の日常生活機能評価の改善状況 (図表 3-17)

【全 体】

	人 数	割 合	
退棟患者	27,423 人	100.0%	
【再掲】 入棟時の日常生活機能評価の点数が 10 点以上の患者	7,457 人	27.2%	100.0%
【再々掲】 退棟時に点数が 3 点以上改善していた患者	4,329 人	15.8%	58.1%

【回復期リハビリテーション病棟入院料 1 算定病棟：重症患者回復病棟加算有り】

	人 数	割 合	
退棟患者	16,359 人	100.0%	
【再掲】 入棟時の日常生活機能評価の点数が 10 点以上の患者	4,515 人	27.6%	100.0%
【再々掲】 退棟時に点数が 3 点以上改善していた患者	2,688 人	16.4%	59.5%

【回復期リハビリテーション病棟入院料 1 算定病棟：重症患者回復病棟加算無し】

	人 数	割 合	
退棟患者	8,236 人	100.0%	
【再掲】 入棟時の日常生活機能評価の点数が 10 点以上の患者	2,297 人	27.9%	100.0%
【再々掲】 退棟時に点数が 3 点以上改善していた患者	1,358 人	16.5%	59.1%

【回復期リハビリテーション病棟入院料 2 算定病棟：H20.4 以降に基準取得 (実績期間)】

	人 数	割 合	
退棟患者	2,102 人	100.0%	
【再掲】 入棟時の日常生活機能評価の点数が 10 点以上の患者	518 人	24.6%	100.0%
【再々掲】 退棟時に点数が 3 点以上改善していた患者	235 人	11.2%	45.4%

【回復期リハビリテーション病棟入院料 2 算定病棟：H20.3 以前に基準取得 (継続算定)】

	人 数	割 合	
退棟患者	726 人	100.0%	
【再掲】 入棟時の日常生活機能評価の点数が 10 点以上の患者	127 人	17.5%	100.0%
【再々掲】 退棟時に点数が 3 点以上改善していた患者	48 人	6.6%	37.8%

・退棟患者の退棟後の居場所（図表 3-18）

【全 体】

退棟後の居場所		全 体 (N=28,868)	入院料 1 [加算有り] (N=16,831)	入院料 1 [加算無し] (N=9,214)	入院料 2 [実績期間] (N=2,048)	入院料 2 [継続算定] (N=775)
① 在宅		68.6%	68.6%	69.5%	65.9%	67.1%
自 院	② 他の回復期リハビリテーション病棟	0.2%	0.3%	0.0%	0.6%	0.0%
	③ ②を除く一般病床	4.5%	4.5%	4.4%	5.1%	3.6%
	④ ②を除く療養病床	2.2%	1.8%	1.7%	5.7%	7.3%
	⑤ ②～④を除くその他の病床	0.3%	0.3%	0.2%	0.1%	0.4%
	⑥ 回復期リハビリテーション病棟 [病院]	0.6%	0.6%	0.6%	0.5%	0.7%
他 院	⑦ ⑥を除く一般病床 [病院]	6.4%	6.5%	6.8%	5.3%	4.4%
	⑧ ⑥を除く療養病床 [病院]	3.1%	3.4%	2.7%	2.1%	3.4%
	⑨ ⑥～⑧を除くその他の病床 [病院]	0.4%	0.5%	0.3%	0.7%	0.1%
	⑩ 有床診療所	0.2%	0.2%	0.1%	0.7%	0.0%
そ の 他	⑪ 介護老人保健施設	7.3%	7.4%	7.8%	5.9%	5.6%
	⑫ 介護老人福祉施設	1.7%	1.7%	1.5%	2.3%	2.2%
	⑬ グループホーム	0.7%	0.7%	0.7%	0.8%	1.8%
	⑭ 有料老人ホーム・軽費老人ホーム	2.0%	2.1%	1.9%	2.1%	2.3%
	⑮ 高齢者専用賃貸住宅	0.3%	0.3%	0.3%	0.5%	0.6%
	⑯ 障害者支援施設	0.2%	0.1%	0.3%	0.1%	0.0%
	⑰ 死亡	0.6%	0.6%	0.5%	1.1%	0.3%
	⑱ その他	0.4%	0.4%	0.5%	0.3%	0.1%
合 計		100.0%	100.0%	100.0%	100.0%	100.0%

・在宅への退棟患者に対する退院前訪問指導、家屋調査の実施状況（図表 3-19）

【全 体】

	人 数	割 合
在宅への退棟患者	18,820 人	100.0%
[再掲] 退院前訪問指導を実施した患者	4,166 人	22.1%
[再掲] 退院に向けた家屋調査を実施した患者	6,541 人	34.8%

【回復期リハビリテーション病棟入院料 1 算定病棟】

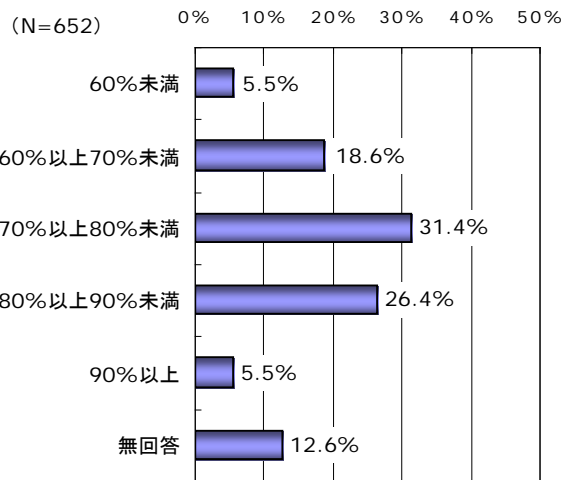
	人 数	割 合
在宅への退棟患者	16,947 人	100.0%
[再掲] 退院前訪問指導を実施した患者	3,915 人	23.1%
[再掲] 退院に向けた家屋調査を実施した患者	6,132 人	36.2%

【回復期リハビリテーション病棟入院料 2 算定病棟】

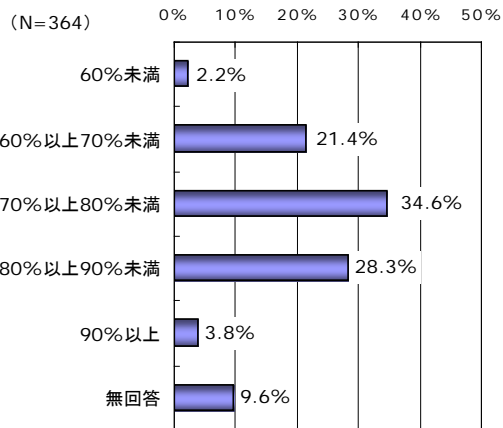
	人 数	割 合
在宅への退棟患者	1,837 人	100.0%
[再掲] 退院前訪問指導を実施した患者	251 人	13.4%
[再掲] 退院に向けた家屋調査を実施した患者	409 人	21.8%

・在宅復帰率（図表 3-20）【H21.1～6月】

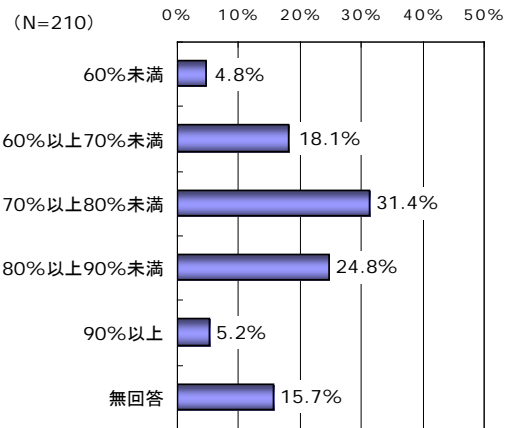
【全体】
平均 75.5%



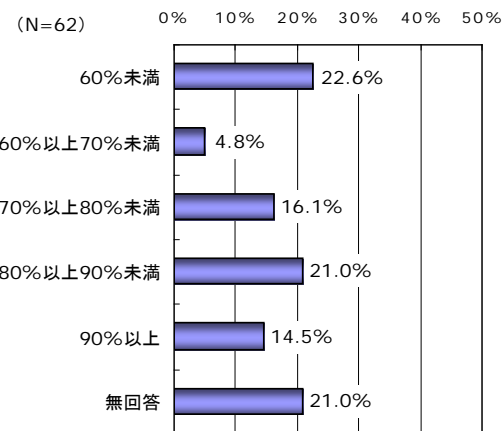
【入院料 1 算定病棟：加算有り】
平均 75.7%



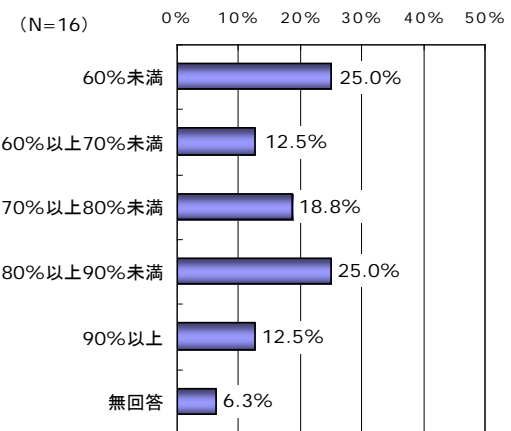
【入院料 1 算定病棟：加算無し】
平均 76.0%



【入院料 2 算定病棟：実績期間】
平均 73.3%

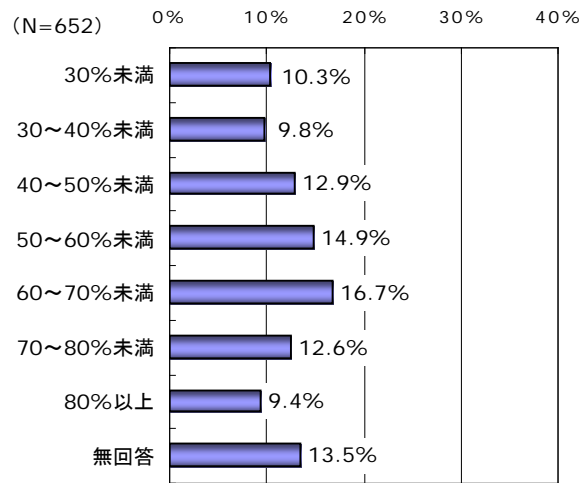


【入院料 2 算定病棟：継続算定】
平均 70.4%

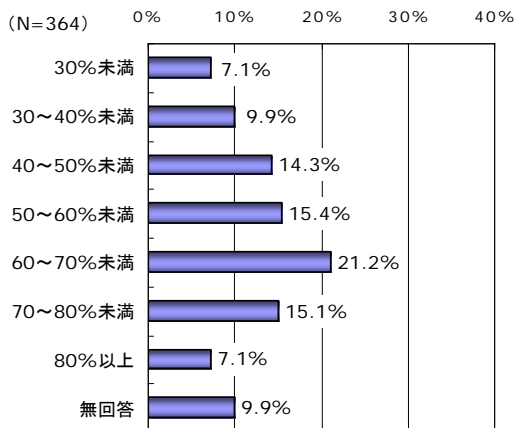


・重症患者回復率（図表 3-21） [H21.1～6 月]

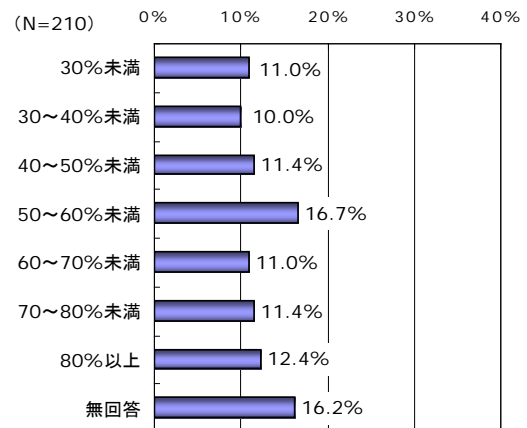
【全体】
平均 54.8%



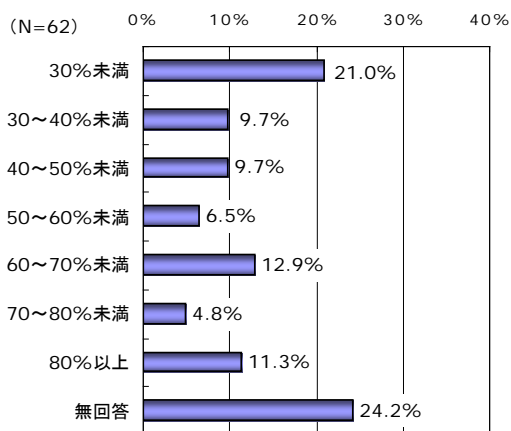
【入院料 1 算定病棟：加算有り】
平均 56.2%



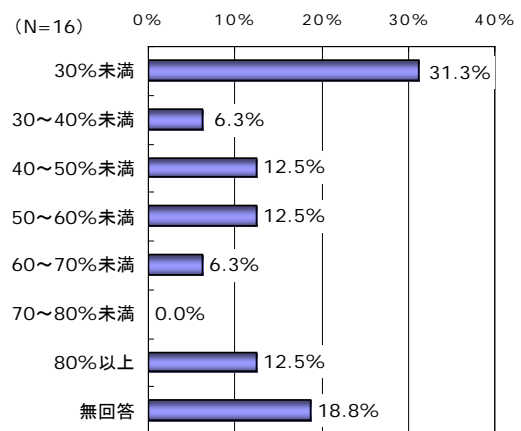
【入院料 1 算定病棟：加算無し】
平均 54.7%



【入院料 2 算定病棟：実績期間】
平均 47.9%



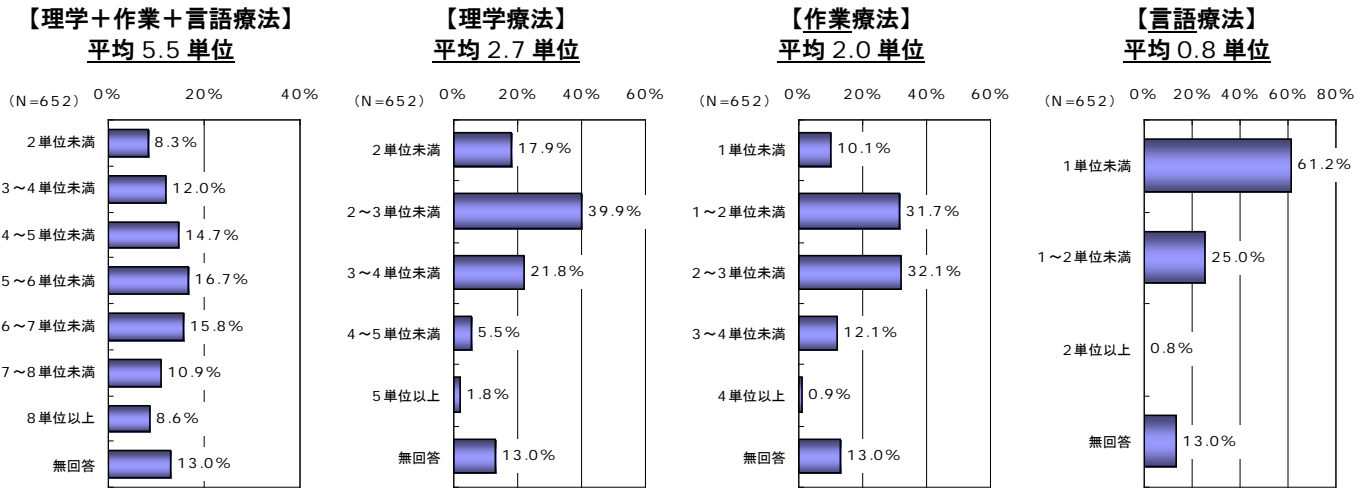
【入院料 2 算定病棟：継続算定】
平均 45.5%



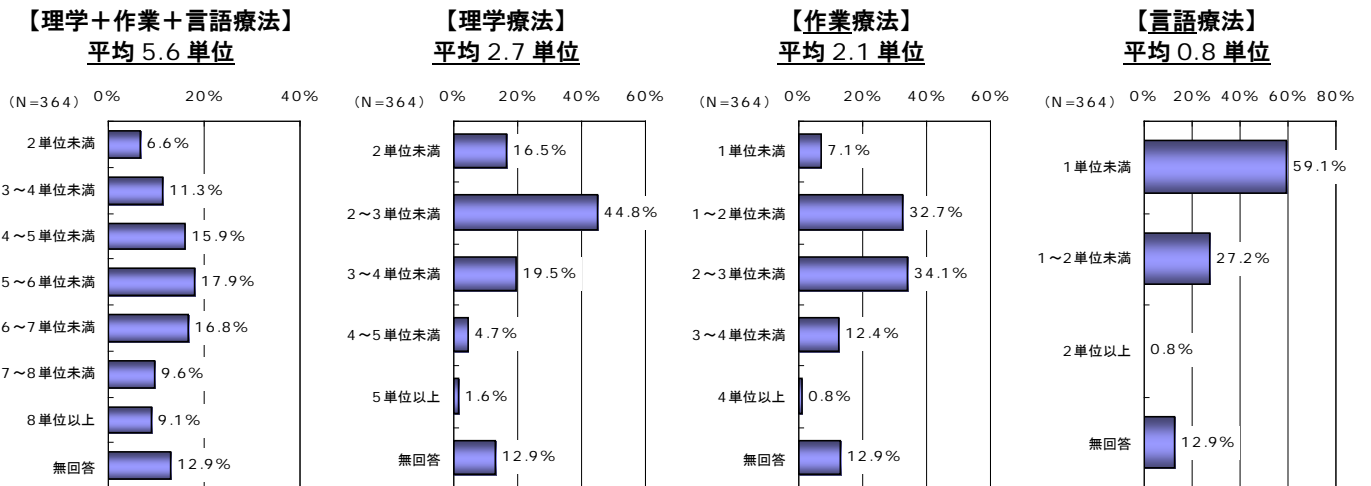
■ リハビリテーションの実施状況

・患者1人1日当たりリハビリテーション実施単位数 (図表 3-22)

[全 体]



[回復期リハビリテーション病棟入院料1 算定病棟：重症患者回復病棟加算有り]



[回復期リハビリテーション病棟入院料1 算定病棟：重症患者回復病棟加算無し]

