

診療報酬改定結果検証に係る調査（平成21年度調査）
回復期リハビリテーション病棟入院料において導入された
「質の評価」の効果の実態調査 結果概要（速報）

1. 目的

- ・試行的に実施された「質の評価」により、患者の状態の改善の状況はどのようになっているのか。
また、患者の選別が行われていないか等の調査を行った。

〈調査のねらい〉

- 回復期リハビリテーション病棟の入退棟時の患者の状況を把握する。
 - ・重症患者（日常生活機能評価 10 点以上）をどの程度受け入れているのか
 - ・退棟時に日常生活機能評価がどの程度改善されているのか
 - ・居宅等への復帰率はどの程度なのか
- 回復期リハビリテーション病棟におけるリハビリテーション提供状況を把握する。
 - ・リハビリテーション提供体制（人員体制、提供場所）
 - ・リハビリテーション提供状況（入棟後の早期段階、退棟直前の段階）

2. 調査対象・方法

① 調査対象

- ・本調査は「施設調査」、「病棟調査」、「退棟患者調査」の3つからなる。
- ・施設調査は、全国の回復期リハビリテーション病棟入院料を算定している保険医療機関 1,011 病院（平成 21 年 7 月 1 日現在）の全てを対象とした。
- ・病棟調査は、施設調査の対象施設において、回復期リハビリテーション病棟入院料の届出を行っている全ての病棟を対象とした。
- ・退棟患者調査は、施設調査の対象施設において、平成 21 年 6 月 1 カ月間に回復期リハビリテーション病棟を退棟した全ての患者（ただし、回復期リハビリテーション病棟入院料の算定患者のみ）を対象とした。

② 調査方法

- ・施設調査、病棟調査、退棟患者調査のすべてについて、調査対象施設の自記式調査票の郵送配布・回収とした。

3. 調査項目

① 施設調査

調査項目	具体的な調査内容
基本属性	<input type="checkbox"/> 開設者 <input type="checkbox"/> 承認等の状況 <input type="checkbox"/> 併設施設・事業所で提供しているサービス
届出施設基準等	<input type="checkbox"/> 施設基準の届出を行っているリハビリテーション料 <input type="checkbox"/> 算定した入院基本料、特定入院料 <input type="checkbox"/> 外来患者延数、入院患者延数 <input type="checkbox"/> 入院基本料・特定入院料別の届出状況、許可病床数、在院患者延数
職員配置	<input type="checkbox"/> 職員数 <input type="checkbox"/> 平日・土曜・日曜に出勤したリハビリテーション業務の専任・専従職員数
地域連携 クリティカルパス	<input type="checkbox"/> 地域連携診療計画管理料、地域連携診療計画退院時指導料の届出の有無 <input type="checkbox"/> 計画管理病院、連携保険医療機関の施設数 <input type="checkbox"/> 計画管理病院、連携保険医療機関との会合回数 <input type="checkbox"/> 地域連携診療計画管理料、地域連携診療計画退院時指導料の算定の有無 <input type="checkbox"/> 地域連携診療計画管理料、地域連携診療計画退院時指導料の算定患者数 <input type="checkbox"/> 大腿骨頸部骨折、脳卒中の患者の平均在院日数
退院支援体制	<input type="checkbox"/> 退院支援の実施の有無 <input type="checkbox"/> 退院支援の担当部署の設置の有無 <input type="checkbox"/> 退院支援の担当部署の職員数 <input type="checkbox"/> 退院支援の担当部署で実施している退院支援の内容
医療機能に係る 今後の方針	<input type="checkbox"/> 特定の医療機能の特化の予定 <input type="checkbox"/> 特化を予定している医療機能の内容 <input type="checkbox"/> 亜急性期医療機能の導入・拡充予定 <input type="checkbox"/> 特定の医療機能に特化する理由
医療機関との連携 に係る今後の意向	<input type="checkbox"/> 他の医療機関との連携の方針、その理由 <input type="checkbox"/> 連携する医療機関の増減に関する意向 <input type="checkbox"/> 連携先として増やしたい医療機能、その理由

② 病棟調査

調査項目	具体的な調査内容
基本属性	<input type="checkbox"/> 算定している回復期リハビリテーション病棟入院料、施設基準の取得日 <input type="checkbox"/> 病床数、在院患者数 <input type="checkbox"/> 平均在院日数、病床利用率
職員配置	<input type="checkbox"/> 専従、専任別の職種別人数 <input type="checkbox"/> 平日1日の時間別に配置された職種別人数
入棟患者の状況	<input type="checkbox"/> 入棟患者の受け入れ基準、受け入れを判断している職種 <input type="checkbox"/> 新入棟患者数 <input type="checkbox"/> 日常生活機能評価の点数別にみた新入棟患者数 <input type="checkbox"/> 原因疾患別にみた新入棟患者数 <input type="checkbox"/> 入棟前の居場所別にみた新入棟患者数 <input type="checkbox"/> 入棟前の居場所（二次医療圏）別にみた新入棟患者数

調査項目	具体的な調査内容
退棟患者の状況	<input type="checkbox"/> 退棟患者数 <input type="checkbox"/> 上記のうち、入棟時の日常生活機能評価が10点以上だった患者数 <input type="checkbox"/> 上記のうち、退棟時に日常生活機能評価が3点以上改善した患者数 <input type="checkbox"/> 退棟後の居場所別にみた退棟患者数 <input type="checkbox"/> 退棟後の居場所（二次医療圏）別にみた退棟患者数 <input type="checkbox"/> 在宅復帰率 <input type="checkbox"/> 重症患者回復率
リハビリテーションの実施体制	<input type="checkbox"/> 平日1日に病棟全体で実施したリハビリテーションの単位数 <input type="checkbox"/> リハビリテーションの実施場所 <input type="checkbox"/> 多職種による合同カンファレンスの実施の有無 <input type="checkbox"/> 合同カンファレンスの患者1人に要する平均時間 <input type="checkbox"/> 合同カンファレンスに参加している職種 <input type="checkbox"/> 合同カンファレンス以外の情報共有の方法 <input type="checkbox"/> カルテ・各種記録の状況
退院支援体制	<input type="checkbox"/> 退院支援の実施の有無 <input type="checkbox"/> 病棟として実施している退院支援の内容

③ 退棟患者調査

調査項目	具体的な調査内容
基本属性	<input type="checkbox"/> 性別、年齢 <input type="checkbox"/> 発症・受傷前の居宅の有無 <input type="checkbox"/> 居宅における介護者の状況
入棟時の状況	<input type="checkbox"/> 発症・受傷日 <input type="checkbox"/> 入棟日 <input type="checkbox"/> 原因疾患、高次脳機能障害の有無 <input type="checkbox"/> 医療処置の状況 <input type="checkbox"/> 入棟前の居場所 <input type="checkbox"/> 日常生活機能評価、バーセル指数
入棟中のリハビリテーションの実施状況	<input type="checkbox"/> 入棟日の属する週の翌週1週間における実施単位数 <input type="checkbox"/> 退棟日の属する週の前週1週間における実施単位数
退棟時の状況	<input type="checkbox"/> 退棟日 <input type="checkbox"/> 算定した診療報酬 <input type="checkbox"/> 退棟後の居場所 <input type="checkbox"/> 退棟時の転帰 <input type="checkbox"/> 日常生活機能評価、バーセル指数 <input type="checkbox"/> 退棟決定の状況
退棟後の状況	<input type="checkbox"/> 通院先 <input type="checkbox"/> 退院後のリハビリテーションの方針

4. 結果概要

(1) 回収状況

調査種別	発送数	有効回収数	回収率
施設調査	1,011件	501件	49.6%
病棟調査		652件	
退棟患者調査		9,735件	

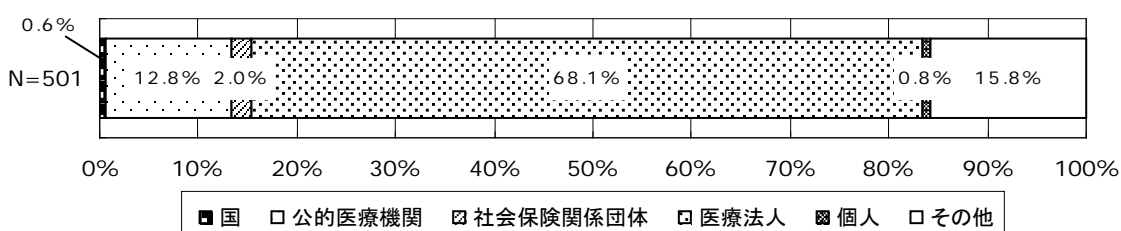
※平成21年9月30日現在

(2) 施設調査

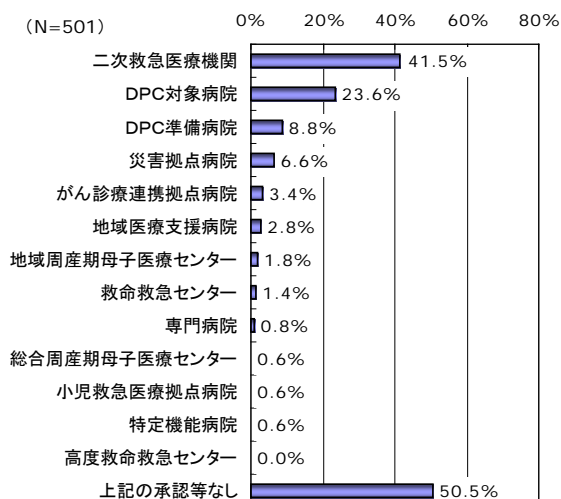
■ 回答病院の概況

① 回答病院の概況

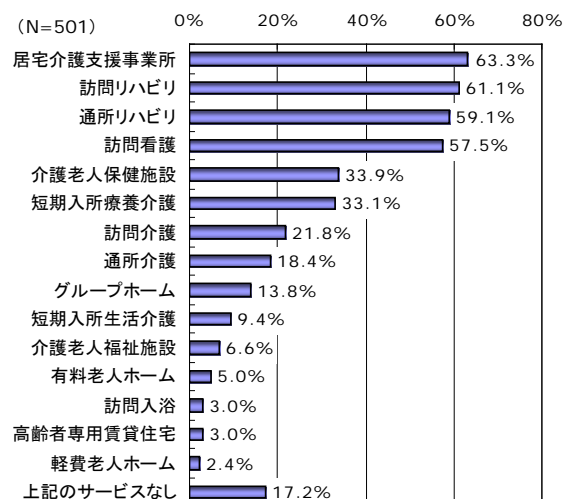
・設置主体（図表 2-1）



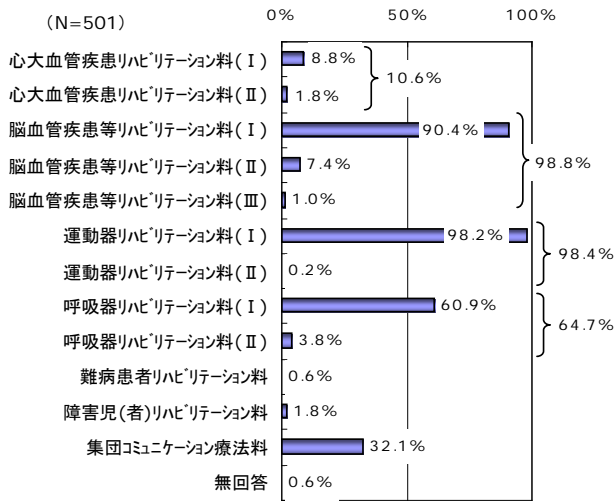
・承認等の状況（図表 2-2）〔複数回答〕



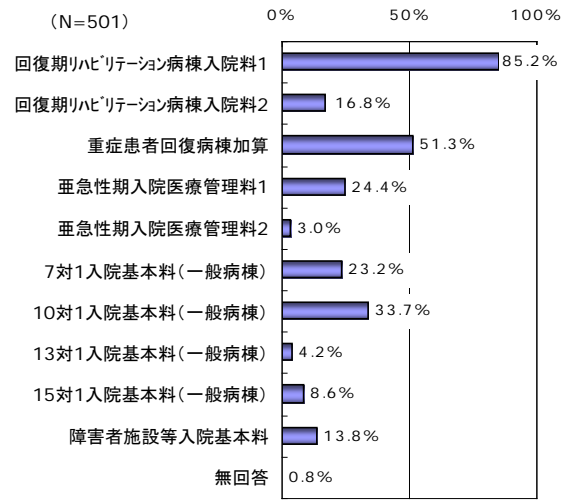
・併設施設又は事業所（図表 2-3）〔複数回答〕



・リハビリテーション料に係る
施設基準の届出状況 (図表 2-4)

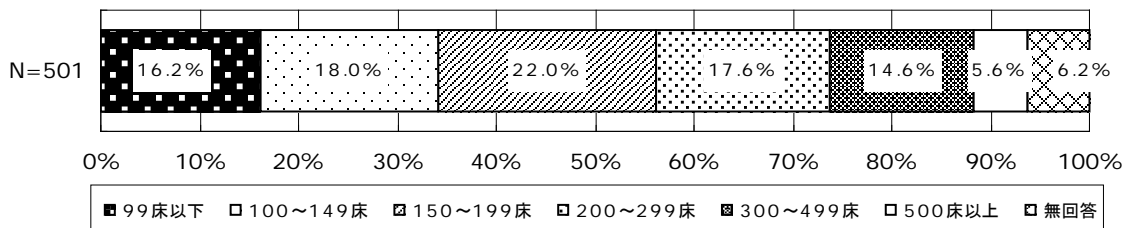


・直近 3 カ月 [H21.4~6 月] に
算定した診療報酬 (図表 2-5)

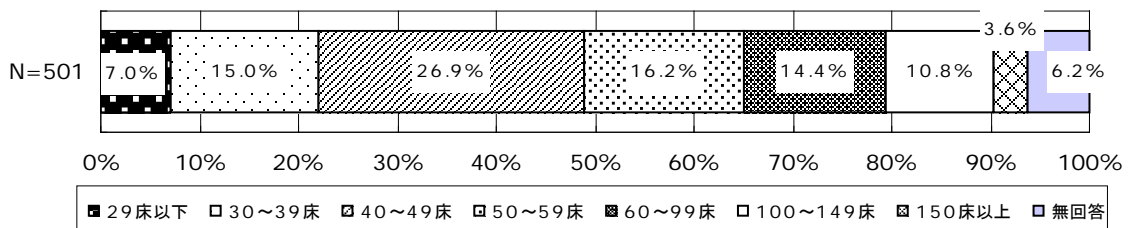


② 病床の状況

・許可病床数 [施設全体] (図表 2-6) … 平均 219.3 床



・回復期リハビリテーション病棟の許可病床数 (図表 2-7) … 平均 60.5 床

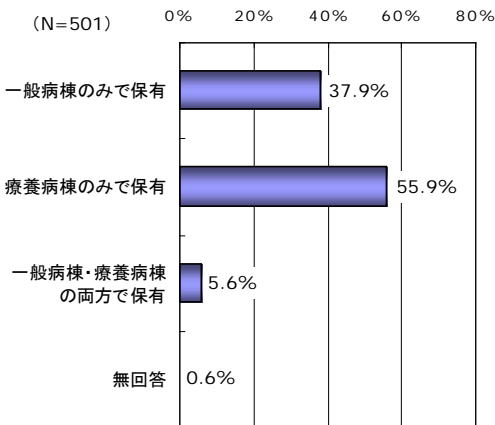


・ 1 施設当たり許可病床数の病床種別構成 [施設全体] (図表 2-8)

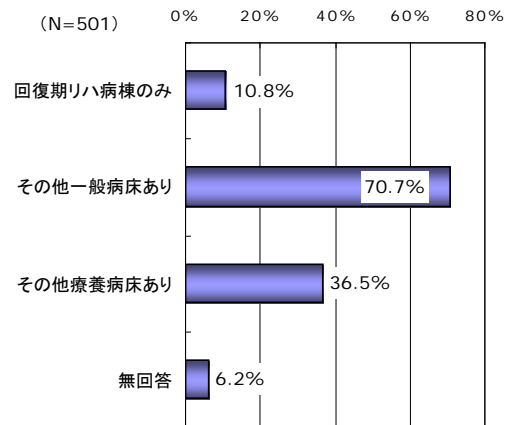
	1 施設当たり病床数				割 合			
	全 体	回復期リハビリテーション病棟入院料算定区分			全 体	回復期リハビリテーション病棟入院料算定区分		
		入院料 1 算定施設	入院料 2 算定施設	1 及び 2 算定施設		入院料 1 算定施設	入院料 2 算定施設	1 及び 2 算定施設
一 般 病 床	136.9 床	143.1 床	118.3 床	56.1 床	62.5%	64.5%	58.5%	25.1%
療 養 病 床	73.9 床	69.3 床	80.9 床	167.1 床	33.7%	31.2%	40.0%	74.9%
精 神 病 床	7.9 床	9.0 床	3.0 床	0.0 床	3.6%	4.1%	1.5%	0.0%
結 核 病 床	0.4 床	0.4 床	0.0 床	0.0 床	0.2%	0.2%	0.0%	0.0%
感 染 症 病 床	0.2 床	0.2 床	0.1 床	0.0 床	0.1%	0.1%	0.0%	0.0%
合 計	219.2 床	222.0 床	202.3 床	223.2 床	100.0%	100.0%	100.0%	100.0%
[再掲] 回復期 リハビリテーション病棟	60.5 床	61.7 床	43.0 床	108.6 床	27.6%	27.8%	21.3%	48.6%
病 院 数	466 件	385 件	67 件	14 件				

※有効回答 466 件で集計

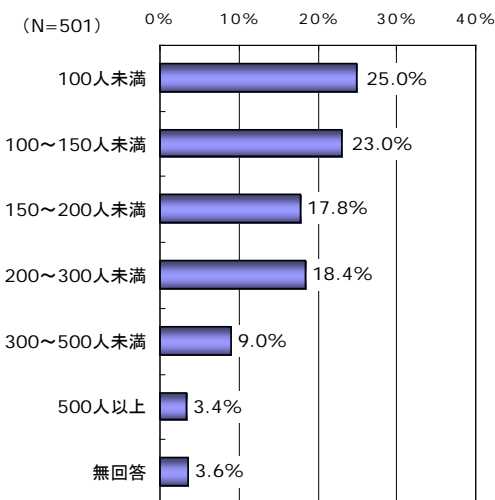
・ 回復期リハビリテーション病棟の
病棟種類別の保有状況 (図表 2-9)



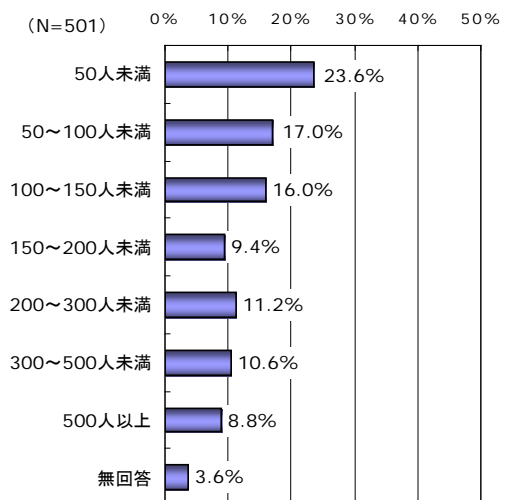
・ 回復期リハビリテーション病棟の
他の病床との併設状況 (図表 2-10) [複数回答]



・ 1 施設 1 日当たり入院患者数 (図表 2-11)
[H21.6 月] … 平均 183.8 人



・ 1 施設 1 日当たり外来患者数 (図表 2-12)
[H21.6 月] … 平均 197.3 人



■ 職員配置

① 施設全体の職員配置

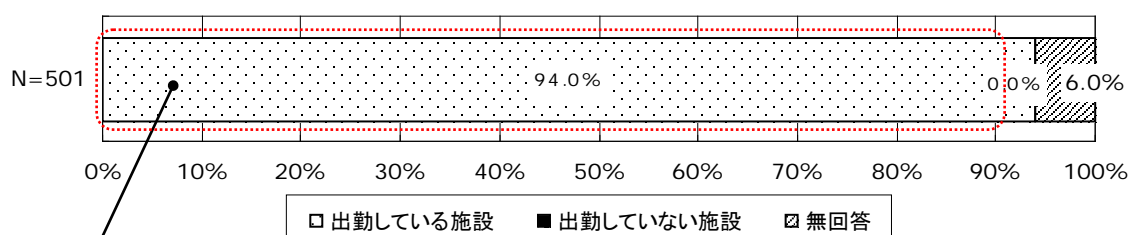
・職員数（常勤換算人数）（図表 2-13）

職 種	1 施設当たり 職 員 数	100 床当たり 職 員 数
医 師	23.9 人	10.9 人
[再掲] 日本リハビリテーション医学会認定臨床医	0.5 人	0.2 人
[再掲] 日本リハビリテーション医学会専門医	0.6 人	0.3 人
[再掲] リハビリテーション科の医師	1.3 人	0.6 人
看 護 師	102.9 人	46.8 人
准 看 護 師	21.4 人	9.7 人
看護補助者	34.0 人	15.4 人
薬 剤 師	6.4 人	2.9 人
理学療法士	19.3 人	8.8 人
作業療法士	12.9 人	5.9 人
言語聴覚士	4.9 人	2.2 人
臨床心理士	0.3 人	0.2 人
義肢装具士	0.0 人	0.0 人
柔道整復師・あん摩マッサージ指圧師	0.4 人	0.2 人
ソーシャルワーカー	3.6 人	1.6 人
[再掲] 社会福祉士の資格保有者	2.7 人	1.2 人
合 計	230.1 人	104.6 人
1 施設当たり病床数	220.1 床	

※有効回答 440 件で集計、100 床当たり職員数は平均病床数を基に算出

② 平日・土曜・日曜におけるリハビリテーションに係る職種の出勤状況

・平日 [平成 21 年 7 月 1 日 (水)] のリハビリテーションに係る職種の出勤状況（図表 2-14）

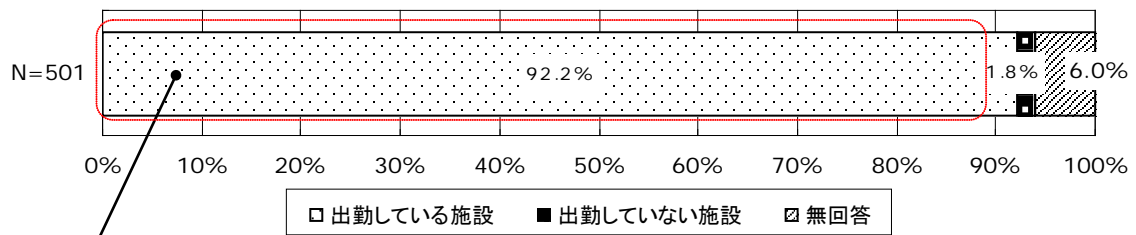


・平日に出勤したリハビリテーション業務に係る専任・専従職員数（実人数）（図表 2-15）

職 種	1 施設当たり 出勤した職員数			100 床当たり 出勤職員数
	常 勤	非常勤	合 計	
医 師【専任】	2.8 人	0.3 人	3.1 人	1.4 人
看 護 師【専従】	9.3 人	0.8 人	10.0 人	4.6 人
理学療法士【専従】	13.0 人	0.2 人	13.2 人	6.0 人
作業療法士【専従】	8.8 人	0.1 人	8.9 人	4.1 人
言語聴覚士【専従】	3.2 人	0.1 人	3.3 人	1.5 人
柔道整復師・あん摩マッサージ指圧師【専従】	0.2 人	0.0 人	0.3 人	0.1 人
合 計	37.3 人	1.6 人	38.9 人	17.8 人
1 施設当たり病床数	217.5 床			

※有効回答 442 件で集計、100 床当たり職員数は平均病床数を基に算出

・土曜 [平成 21 年 7 月 4 日 (土)] のリハビリテーションに係る職種の出勤状況 (図表 2-16)

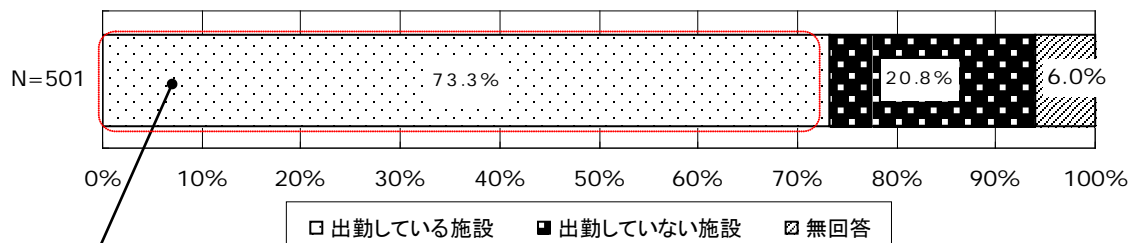


・土曜に出勤したリハビリテーション業務に係る専任・専従職員数 (実人数) (図表 2-17)

職 種	1 施設当たり 出勤した職員数			100 床当たり 出勤職員数	平日の出勤者数 に対する割合
	常 勤	非常勤	合 計		
医 師【専任】	1.8 人	0.3 人	2.0 人	1.0 人	64.7%
看 護 師【専従】	7.7 人	0.5 人	8.2 人	3.8 人	80.6%
理学療法士【専従】	9.2 人	0.1 人	9.3 人	4.4 人	70.8%
作業療法士【専従】	6.3 人	0.1 人	6.3 人	3.0 人	71.0%
言語聴覚士【専従】	2.2 人	0.1 人	2.3 人	1.1 人	67.3%
柔道整復師・あん摩マッサージ指圧師【専従】	0.2 人	0.0 人	0.2 人	0.1 人	82.0%
合 計	27.3 人	1.1 人	28.3 人	13.3 人	72.7%
1 施設当たり病床数	213.2 床				

※有効回答 433 件で集計、100 床当たり職員数は平均病床数を基に算出

・日曜 [平成 21 年 7 月 5 日 (日)] のリハビリテーションに係る職種の出勤状況 (図表 2-18)



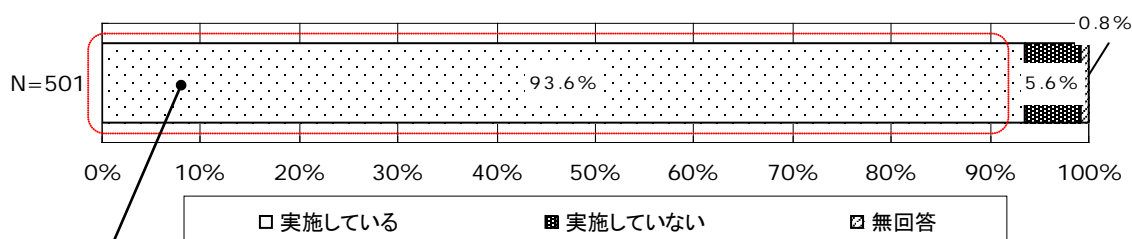
・日曜に出勤したリハビリテーション業務に係る専任・専従職員数 (実人数) (図表 2-19)

職 種	1 施設当たり 出勤した職員数			100 床当たり 出勤職員数	平日の出勤者数 に対する割合
	常 勤	非常勤	合 計		
医 師【専任】	0.4 人	0.2 人	0.6 人	0.3 人	19.7%
看 護 師【専従】	8.0 人	0.3 人	8.3 人	3.9 人	69.4%
理学療法士【専従】	3.2 人	0.0 人	3.2 人	1.5 人	24.3%
作業療法士【専従】	2.3 人	0.0 人	2.3 人	1.1 人	25.6%
言語聴覚士【専従】	0.5 人	0.0 人	0.5 人	0.2 人	15.4%
柔道整復師・あん摩マッサージ指圧師【専従】	0.0 人	0.0 人	0.0 人	0.0 人	2.3%
合 計	14.3 人	0.5 人	14.9 人	7.0 人	36.6%
1 施設当たり病床数	212.9 床				

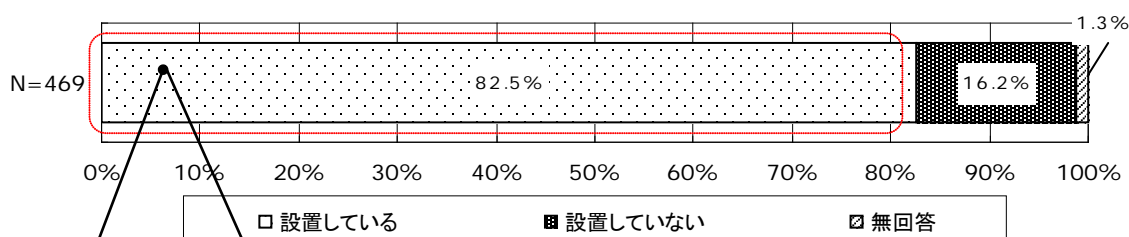
※有効回答 340 件で集計、100 床当たり職員数は平均病床数を基に算出

■ 病院としての退院支援体制

・ 病棟、または専ら担当する部署における退院支援の実施状況（図表 2-20）



・ 退院支援を専ら担当する部署の設置状況（図表 2-21）



・ 当該部署に従事する職員数（実人数）（図表 2-22）

職 種	1 部署当たり 職 員 数		
	専 従	専 任	合 計
医 師	0.1 人	0.4 人	0.4 人
看 護 師	0.7 人	0.5 人	1.2 人
准 看 護 師	0.2 人	0.1 人	0.3 人
ソーシャルワーカー	2.1 人	1.0 人	3.1 人
〔再掲〕 社会福祉士の資格保有者	1.7 人	0.7 人	2.5 人
事務職員	0.2 人	0.2 人	0.4 人
そ の 他	0.3 人	0.1 人	0.4 人
合 計	3.5 人	2.3 人	5.8 人

※有効回答 383 件で集計

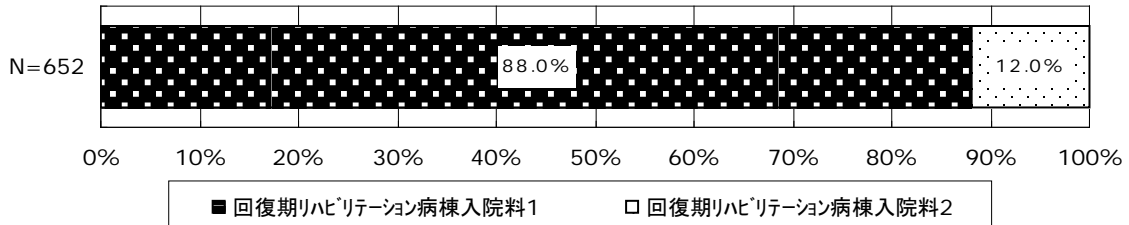
・ 当該部署における退院支援の内容（図表 2-23）〔複数回答〕

	病棟数	割 合
退院後の居場所に関する調整	367 件	94.8%
利用可能な社会資源・制度に関する情報提供や利用の支援	364 件	94.1%
介護認定の支援や介護サービスに係る紹介や調整	360 件	93.0%
退院当日や退院後の療養相談	294 件	76.0%
患者や家族に対するカウンセリングと精神的支援	271 件	70.0%
入院中の治療方針に関する説明と退院までの見通しの説明	166 件	42.9%
継続的な療養管理が可能な状態となるまでの期間と退院日の設定	156 件	40.3%
患者への治療に係る目標管理と退院指導	150 件	38.8%
家族への介護技術と医療技術の指導	113 件	29.2%
退院後の定期的な患者の状態確認	71 件	18.3%
その他	12 件	3.1%
全 体	387 件	

(3) 病棟調査

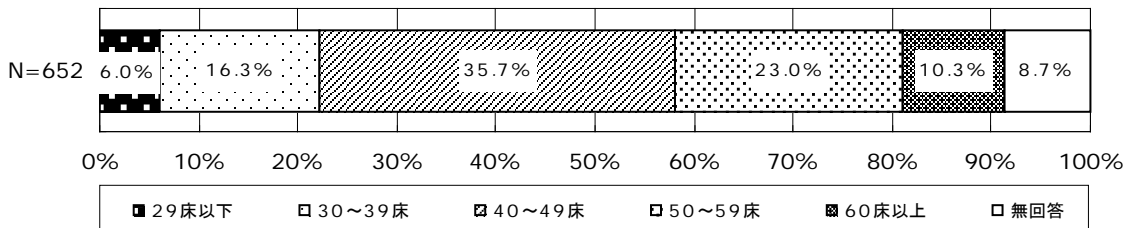
■ 回答病棟の概況

・ 算定している診療報酬（図表 3-1）

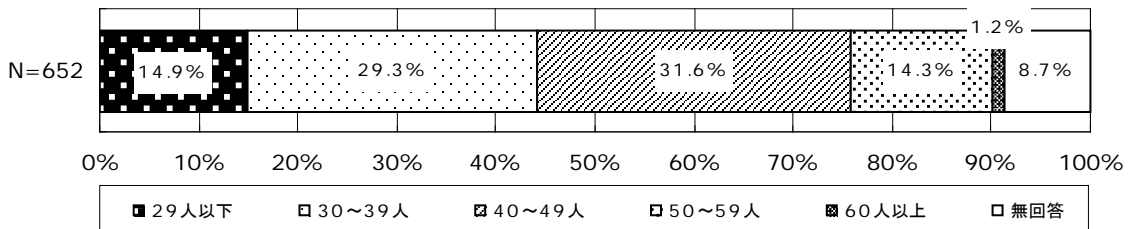


- ・ 重症患者回復病棟加算・・・ 入院料1の算定病棟の63.4%
- ・ 入院料2のうちH20.4以降に基準取得（実績期間）・・・ 入院料2の算定病棟の79.5%
- ・ 入院料2のうちH20.3以前に基準取得（継続算定）・・・ 入院料2の算定病棟の20.5%

・ 1病棟当たりの病床数（図表 3-2）・・・ 平均45.4床



・ 1病棟当たりの入院患者数（図表 3-3）・・・ 平均39.6人

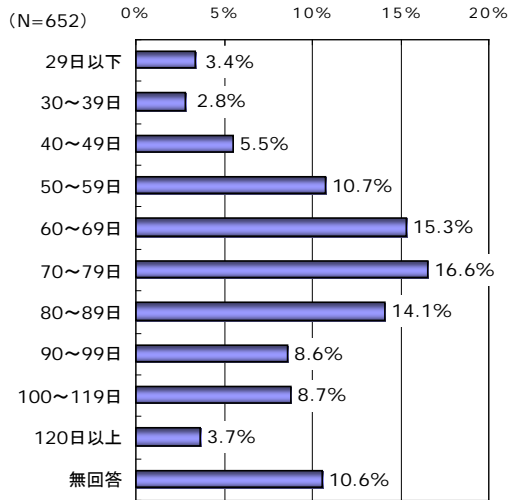


・ 1病棟当たりの回復期リハビリテーション病棟入院料の非適応患者（図表 3-4）

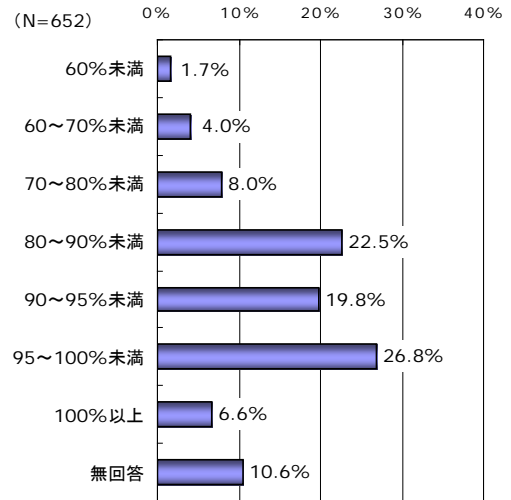
職 種	1病棟当たり入院患者数	割合
回復期リハビリテーション病棟の入院患者数	39.6人	100.0%
〔再掲〕回復期リハビリテーション病棟入院料の非適応患者	1.0人	2.5%
〔再々掲〕算定上限日数を超えた患者	0.5人	1.1%
〔再々掲〕算定対象外の疾患の患者	0.5人	1.4%

※有効回答 595 病棟で集計

・ 平均在院日数 (图表 3-5)
 [H21.4~6月] … 平均 74.8 日



・ 病床利用率 (图表 3-6)
 [H21.4~6月] … 平均 89.5%



■ 病棟の職員配置

・ 病棟専従の医師を有する病棟 … 211 病棟（全 652 病棟の 32.4%）

・ 1 病棟当たりの専従・専任している医師数（専任医師は実人数）（図表 3-7）

職 種	1 病棟当たり 医 師 数		
	専 従	専 任	合 計
医 師	0.4 人	1.8 人	2.3 人
[再掲] 日本リハビリテーション医学会認定臨床医	0.1 人	0.2 人	0.3 人
[再掲] 日本リハビリテーション医学会専門医	0.1 人	0.3 人	0.4 人
1 施設当たり病床数	45.5 床		
1 施設当たり入院患者数	39.7 人		

※有効回答 570 病棟で集計

・ 1 病棟当たりの専従・専任している職員数（専任職員は常勤換算人数）（図表 3-8）

職 種	1 病棟当たり 職 員 数		
	専 従	専 任	合 計
看 護 師	12.3 人	0.5 人	12.8 人
准 看 護 師	4.2 人	0.2 人	4.4 人
看護補助者	8.8 人	0.4 人	9.2 人
薬 剤 師	0.1 人	0.4 人	0.5 人
理学療法士	4.2 人	3.2 人	7.4 人
作業療法士	3.0 人	2.5 人	5.5 人
言語聴覚士	0.8 人	1.2 人	2.0 人
歯科衛生士	0.0 人	0.1 人	0.1 人
ソーシャルワーカー	0.5 人	0.7 人	1.2 人
[再掲] 社会福祉士の資格保有者	0.4 人	0.5 人	1.0 人
1 病棟当たりの平均病床数	45.5 床		
1 施設当たり入院患者数	39.7 人		

※有効回答 570 病棟で集計

・ 平日 [平成 21 年 6 月 1 日 (月)] における、
職種別・時間別にみた 1 病棟当たりの勤務予定職員数（図表 3-9）

	7 時	9 時	12 時	15 時	18 時	21 時	2 時
看 護 師	1.7 人	6.5 人	6.3 人	6.3 人	2.0 人	1.5 人	1.4 人
准 看 護 師	0.5 人	2.0 人	1.9 人	1.9 人	0.7 人	0.5 人	0.4 人
看護補助者	1.7 人	4.1 人	4.4 人	4.4 人	2.0 人	1.1 人	0.9 人
理学療法士	0.1 人	6.2 人	6.1 人	6.2 人	0.9 人	0.0 人	0.0 人
作業療法士	0.1 人	4.6 人	4.5 人	4.6 人	0.6 人	0.0 人	0.0 人
言語聴覚士	0.0 人	1.8 人	1.8 人	1.8 人	0.2 人	0.0 人	0.0 人
1 病棟当たりの平均病床数	45.5 床						
1 施設当たり入院患者数	39.7 人						

※有効回答 570 病棟で集計

・ 50 床当たりの専従医師数（図表 3-10）

職 種	50 床当たり 専従医師数		
	入院料 1 算定病棟	入院料 2 算定病棟	合 計
医 師	0.48 人	0.37 人	0.47 人
〔再掲〕 日本リハビリテーション医学会認定臨床医	0.10 人	0.07 人	0.10 人
〔再掲〕 日本リハビリテーション医学会専門医	0.09 人	0.06 人	0.09 人
病 棟 数	506 件	64 件	570 件

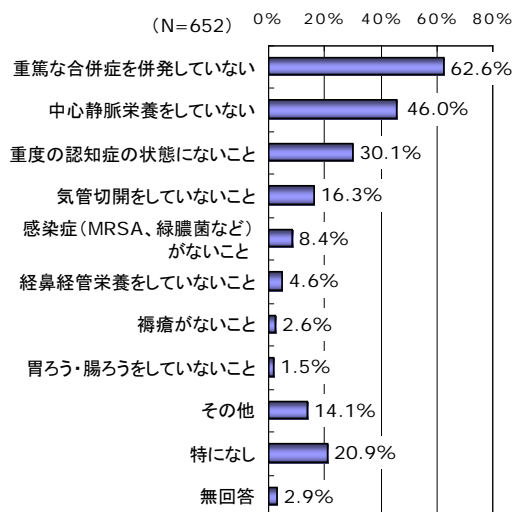
・ 50 床当たりの専従職員数（図表 3-11）

職 種	50 床当たり 専従職員数		
	入院料 1 算定病棟	入院料 2 算定病棟	合 計
看 護 師	13.7 人	11.9 人	13.5 人
准 看 護 師	4.5 人	5.2 人	4.6 人
看護補助者	9.7 人	9.6 人	9.7 人
薬 剤 師	0.1 人	0.2 人	0.1 人
理学療法士	4.7 人	3.7 人	4.6 人
作業療法士	3.4 人	2.3 人	3.3 人
言語聴覚士	0.9 人	0.4 人	0.9 人
歯科衛生士	0.0 人	0.0 人	0.0 人
ソーシャルワーカー	0.6 人	0.6 人	0.6 人
〔再掲〕 社会福祉士の資格保有者	0.5 人	0.4 人	0.5 人
病 棟 数	506 件	64 件	570 件

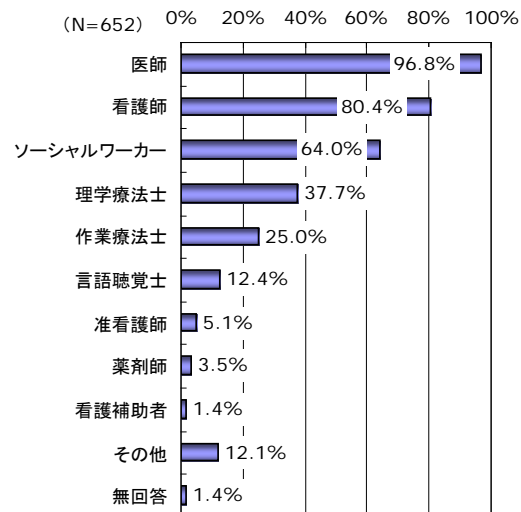
■ 入棟患者の状況

① 入棟患者の受け入れ基準

・ 入棟患者の受け入れ基準
(図表 3-12) [複数回答]



・ 入棟患者の受け入れの判断をしている職種
(図表 3-13) [複数回答]



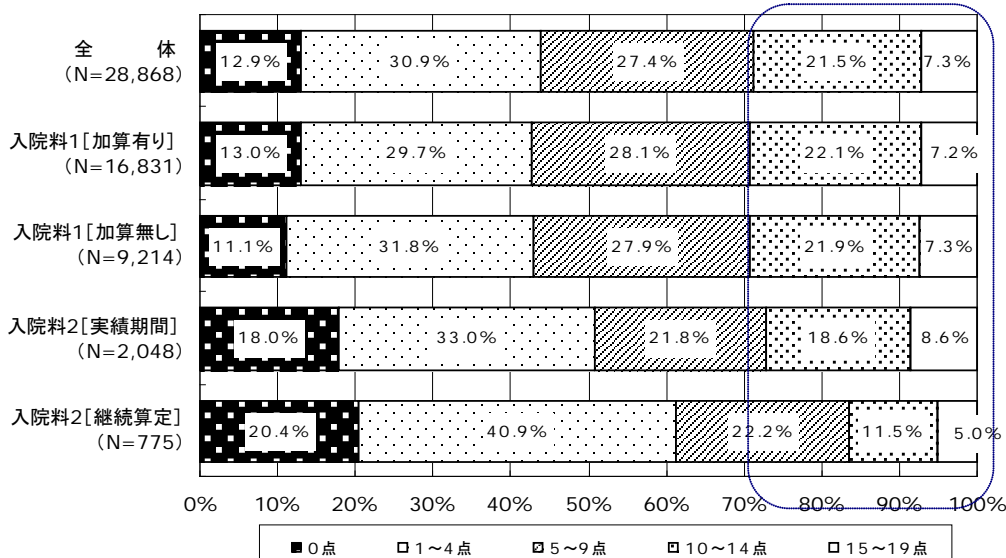
② 新入棟患者の状況

・ 3 カ月間 [H21.4~6 月] における新入棟患者数 … 合計 28,868 人 (有効回答 575 病棟)

・ 新入棟患者の日常生活機能評価の点数の分布 (図表 3-14)

⇒ 10 点以上の重症患者の割合

- 入院料 1 算定病棟 (重症患者回復病棟加算有り) … 29.3%
- 入院料 1 算定病棟 (重症患者回復病棟加算無し) … 29.2%
- 入院料 2 算定病棟 (H20.4 以降に基準取得: 実績期間) … 27.2%
- 入院料 2 算定病棟 (H20.3 以前に基準取得: 継続算定) … 16.5%



・新入棟患者の入棟時の主たる原因疾患（図表 3-15）

原因疾患	全体 (N=28,868)	入院料1 [加算有り] (N=16,831)	入院料1 [加算無し] (N=9,214)	入院料2 [実績期間] (N=2,048)	入院料2 [継続算定] (N=775)
脳血管疾患	46.0%	49.0%	45.5%	35.6%	16.1%
大腿骨、骨盤等の骨折、二肢以上の多発骨折	33.4%	32.3%	34.4%	32.1%	50.1%
外科手術等の治療時の安静による廃用症候群	11.0%	11.1%	10.8%	11.8%	9.0%
大腿骨、骨盤等の神経、筋、靭帯損傷	2.7%	1.6%	2.6%	7.0%	16.3%
脊髄損傷	1.7%	1.6%	1.8%	2.2%	1.4%
頭部外傷	1.4%	1.5%	1.2%	1.1%	0.1%
その他の脳神経系疾患	1.4%	1.2%	2.0%	1.7%	0.0%
その他の疾患	2.4%	1.8%	1.6%	8.5%	7.0%
合計	100.0%	100.0%	100.0%	100.0%	100.0%

・新入棟患者の入棟前の居場所（図表 3-16）

入棟前の居場所		全体 (N=28,868)	入院料1 [加算有り] (N=16,831)	入院料1 [加算無し] (N=9,214)	入院料2 [実績期間] (N=2,048)	入院料2 [継続算定] (N=775)
自 院	① 他の回復期リハビリテーション病棟	0.2%	0.3%	0.0%	0.6%	0.0%
	② ①を除く一般病床	46.4%	46.3%	46.3%	54.5%	27.9%
	③ ①を除く療養病床	0.9%	0.7%	0.9%	1.7%	3.1%
	④ ①～③を除くその他の病床	0.6%	0.4%	0.0%	5.1%	0.1%
他 院	⑤ 回復期リハビリテーション病棟 [病院]	0.6%	0.6%	0.3%	2.1%	0.5%
	⑥ ⑤を除く一般病床 [病院]	47.4%	48.7%	48.1%	32.2%	50.3%
	⑦ ⑤を除く療養病床 [病院]	0.3%	0.0%	1.0%	0.0%	0.3%
	⑧ ⑤～⑦を除くその他の病床 [病院]	0.5%	0.5%	0.6%	0.3%	0.0%
	⑨ 有床診療所	0.2%	0.3%	0.2%	0.1%	0.0%
そ の 他	⑩ 介護老人保健施設	0.2%	0.1%	0.2%	0.5%	0.0%
	⑪ 介護老人福祉施設	0.1%	0.1%	0.2%	0.4%	0.1%
	⑫ グループホーム	0.0%	0.1%	0.0%	0.1%	0.0%
	⑬ 有料老人ホーム・軽費老人ホーム	0.1%	0.1%	0.2%	0.1%	0.1%
	⑭ 高齢者専用賃貸住宅	0.0%	0.0%	0.0%	0.0%	0.5%
	⑮ 障害者支援施設	0.0%	0.0%	0.0%	0.0%	0.0%
	⑯ 在宅	2.3%	1.7%	2.1%	2.1%	17.0%
	⑰ その他	0.1%	0.1%	0.0%	0.2%	0.0%
合計	100.0%	100.0%	100.0%	100.0%	100.0%	

■ 退棟患者の状況

・ 3 カ月間 [H21.4～6 月] における退棟患者数 … 合計 27,423 人 (有効回答 542 病棟)

・ 入棟時に重症であった患者の退棟時の日常生活機能評価の改善状況 (図表 3-17)

【全 体】

	人 数	割 合	
退棟患者	27,423 人	100.0%	
【再掲】 入棟時の日常生活機能評価の点数が 10 点以上の患者	7,457 人	27.2%	100.0%
【再々掲】 退棟時に点数が 3 点以上改善していた患者	4,329 人	15.8%	58.1%

【回復期リハビリテーション病棟入院料 1 算定病棟：重症患者回復病棟加算有り】

	人 数	割 合	
退棟患者	16,359 人	100.0%	
【再掲】 入棟時の日常生活機能評価の点数が 10 点以上の患者	4,515 人	27.6%	100.0%
【再々掲】 退棟時に点数が 3 点以上改善していた患者	2,688 人	16.4%	59.5%

【回復期リハビリテーション病棟入院料 1 算定病棟：重症患者回復病棟加算無し】

	人 数	割 合	
退棟患者	8,236 人	100.0%	
【再掲】 入棟時の日常生活機能評価の点数が 10 点以上の患者	2,297 人	27.9%	100.0%
【再々掲】 退棟時に点数が 3 点以上改善していた患者	1,358 人	16.5%	59.1%

【回復期リハビリテーション病棟入院料 2 算定病棟：H20.4 以降に基準取得 (実績期間)】

	人 数	割 合	
退棟患者	2,102 人	100.0%	
【再掲】 入棟時の日常生活機能評価の点数が 10 点以上の患者	518 人	24.6%	100.0%
【再々掲】 退棟時に点数が 3 点以上改善していた患者	235 人	11.2%	45.4%

【回復期リハビリテーション病棟入院料 2 算定病棟：H20.3 以前に基準取得 (継続算定)】

	人 数	割 合	
退棟患者	726 人	100.0%	
【再掲】 入棟時の日常生活機能評価の点数が 10 点以上の患者	127 人	17.5%	100.0%
【再々掲】 退棟時に点数が 3 点以上改善していた患者	48 人	6.6%	37.8%

・退棟患者の退棟後の居場所（図表 3-18）

【全 体】

退棟後の居場所		全 体 (N=28,868)	入院料 1 [加算有り] (N=16,831)	入院料 1 [加算無し] (N=9,214)	入院料 2 [実績期間] (N=2,048)	入院料 2 [継続算定] (N=775)
① 在宅		68.6%	68.6%	69.5%	65.9%	67.1%
自 院	② 他の回復期リハビリテーション病棟	0.2%	0.3%	0.0%	0.6%	0.0%
	③ ②を除く一般病床	4.5%	4.5%	4.4%	5.1%	3.6%
	④ ②を除く療養病床	2.2%	1.8%	1.7%	5.7%	7.3%
	⑤ ②～④を除くその他の病床	0.3%	0.3%	0.2%	0.1%	0.4%
	⑥ 回復期リハビリテーション病棟 [病院]	0.6%	0.6%	0.6%	0.5%	0.7%
他 院	⑦ ⑥を除く一般病床 [病院]	6.4%	6.5%	6.8%	5.3%	4.4%
	⑧ ⑥を除く療養病床 [病院]	3.1%	3.4%	2.7%	2.1%	3.4%
	⑨ ⑥～⑧を除くその他の病床 [病院]	0.4%	0.5%	0.3%	0.7%	0.1%
	⑩ 有床診療所	0.2%	0.2%	0.1%	0.7%	0.0%
そ の 他	⑪ 介護老人保健施設	7.3%	7.4%	7.8%	5.9%	5.6%
	⑫ 介護老人福祉施設	1.7%	1.7%	1.5%	2.3%	2.2%
	⑬ グループホーム	0.7%	0.7%	0.7%	0.8%	1.8%
	⑭ 有料老人ホーム・軽費老人ホーム	2.0%	2.1%	1.9%	2.1%	2.3%
	⑮ 高齢者専用賃貸住宅	0.3%	0.3%	0.3%	0.5%	0.6%
	⑯ 障害者支援施設	0.2%	0.1%	0.3%	0.1%	0.0%
	⑰ 死亡	0.6%	0.6%	0.5%	1.1%	0.3%
	⑱ その他	0.4%	0.4%	0.5%	0.3%	0.1%
合 計		100.0%	100.0%	100.0%	100.0%	100.0%

・在宅への退棟患者に対する退院前訪問指導、家屋調査の実施状況（図表 3-19）

【全 体】

	人 数	割 合
在宅への退棟患者	18,820 人	100.0%
[再掲] 退院前訪問指導を実施した患者	4,166 人	22.1%
[再掲] 退院に向けた家屋調査を実施した患者	6,541 人	34.8%

【回復期リハビリテーション病棟入院料 1 算定病棟】

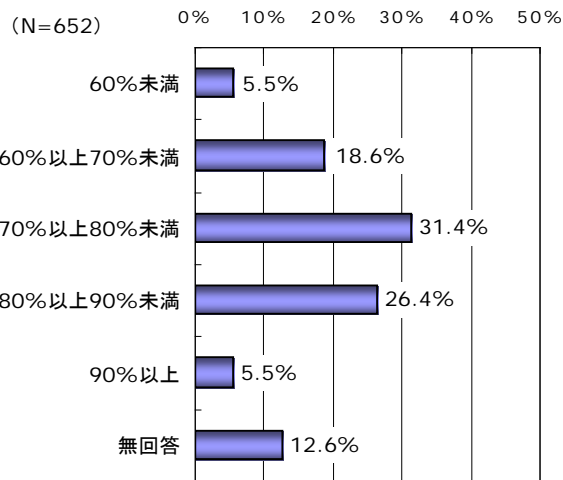
	人 数	割 合
在宅への退棟患者	16,947 人	100.0%
[再掲] 退院前訪問指導を実施した患者	3,915 人	23.1%
[再掲] 退院に向けた家屋調査を実施した患者	6,132 人	36.2%

【回復期リハビリテーション病棟入院料 2 算定病棟】

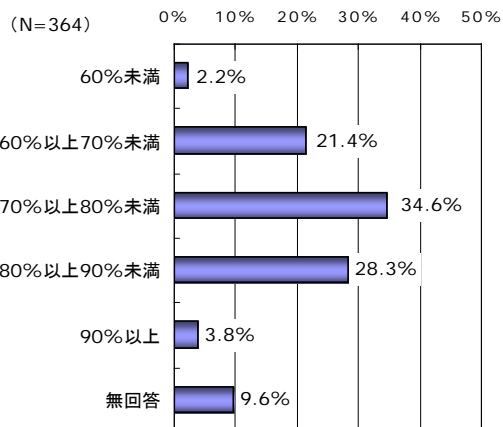
	人 数	割 合
在宅への退棟患者	1,837 人	100.0%
[再掲] 退院前訪問指導を実施した患者	251 人	13.4%
[再掲] 退院に向けた家屋調査を実施した患者	409 人	21.8%

・在宅復帰率（図表 3-20）【H21.1～6月】

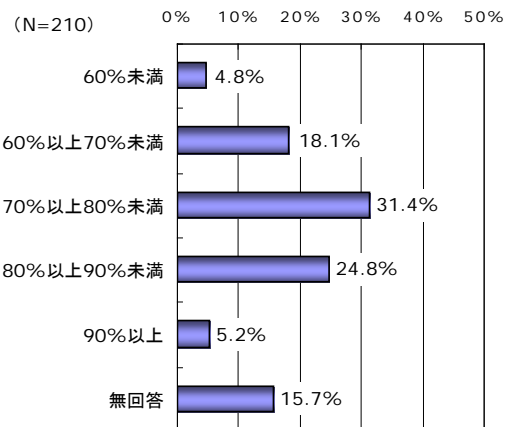
【全体】
平均 75.5%



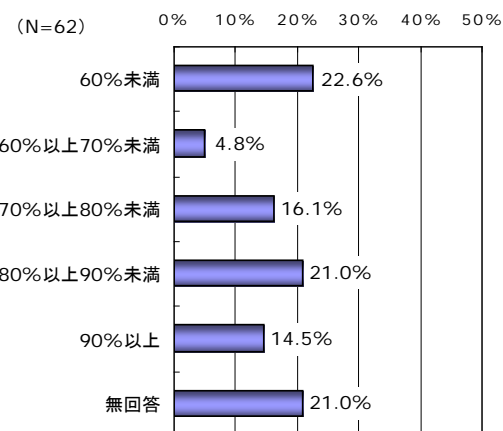
【入院料 1 算定病棟：加算有り】
平均 75.7%



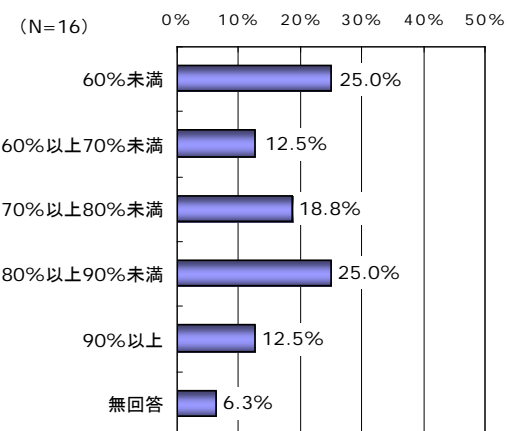
【入院料 1 算定病棟：加算無し】
平均 76.0%



【入院料 2 算定病棟：実績期間】
平均 73.3%

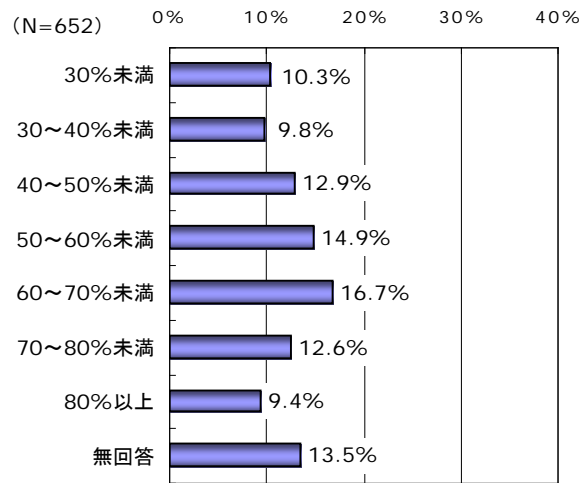


【入院料 2 算定病棟：継続算定】
平均 70.4%

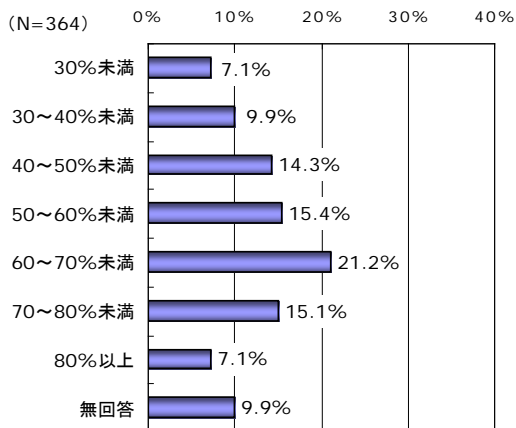


・重症患者回復率（図表 3-21）[H21.1～6月]

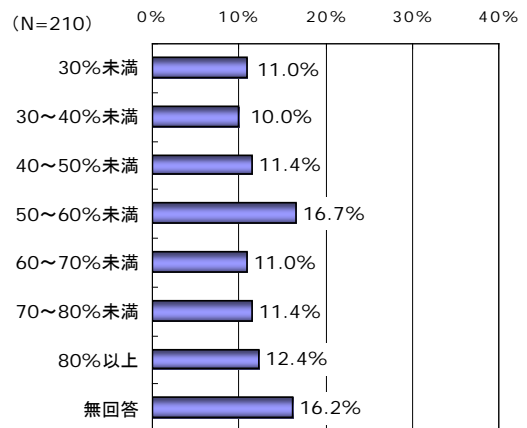
【全体】
平均 54.8%



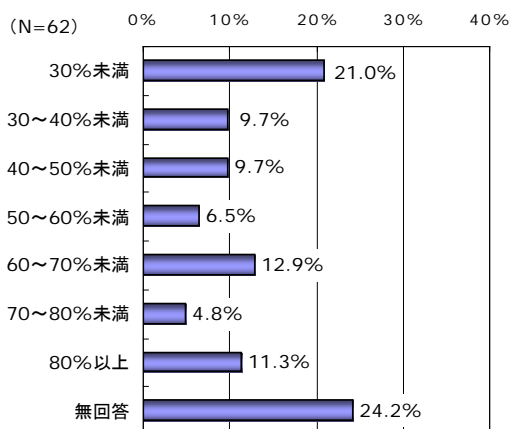
【入院料 1 算定病棟：加算有り】
平均 56.2%



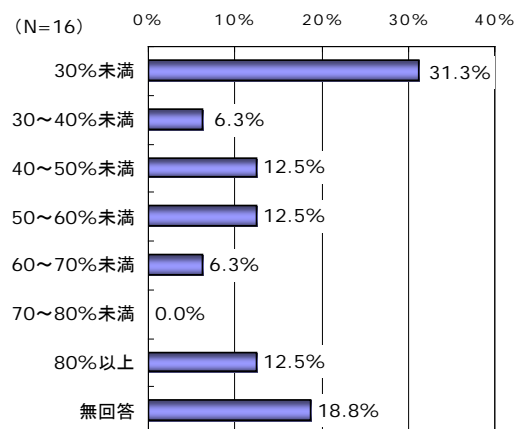
【入院料 1 算定病棟：加算無し】
平均 54.7%



【入院料 2 算定病棟：実績期間】
平均 47.9%



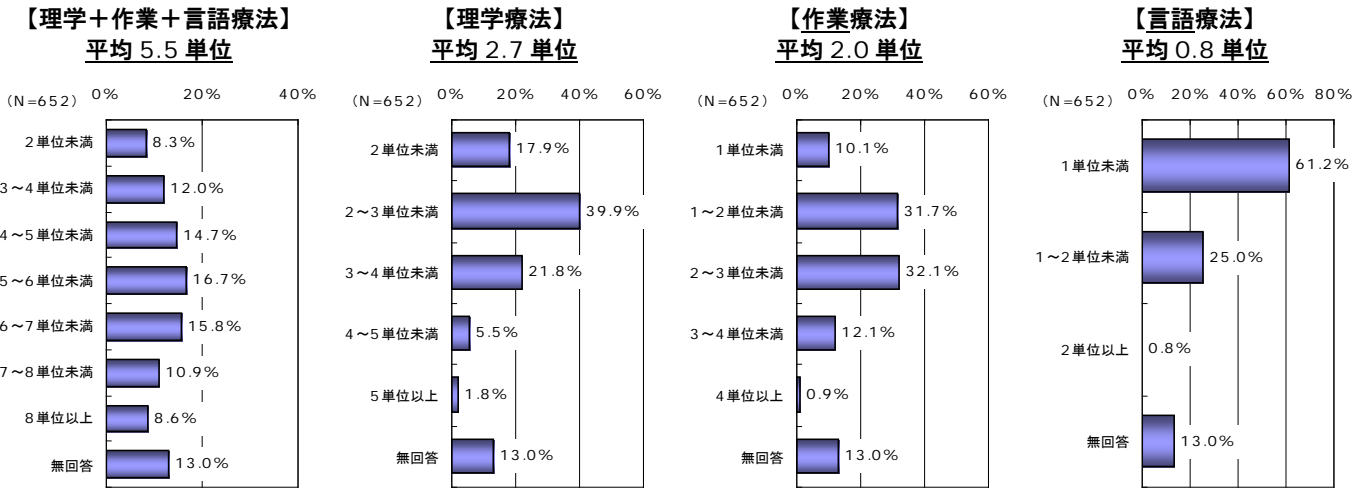
【入院料 2 算定病棟：継続算定】
平均 45.5%



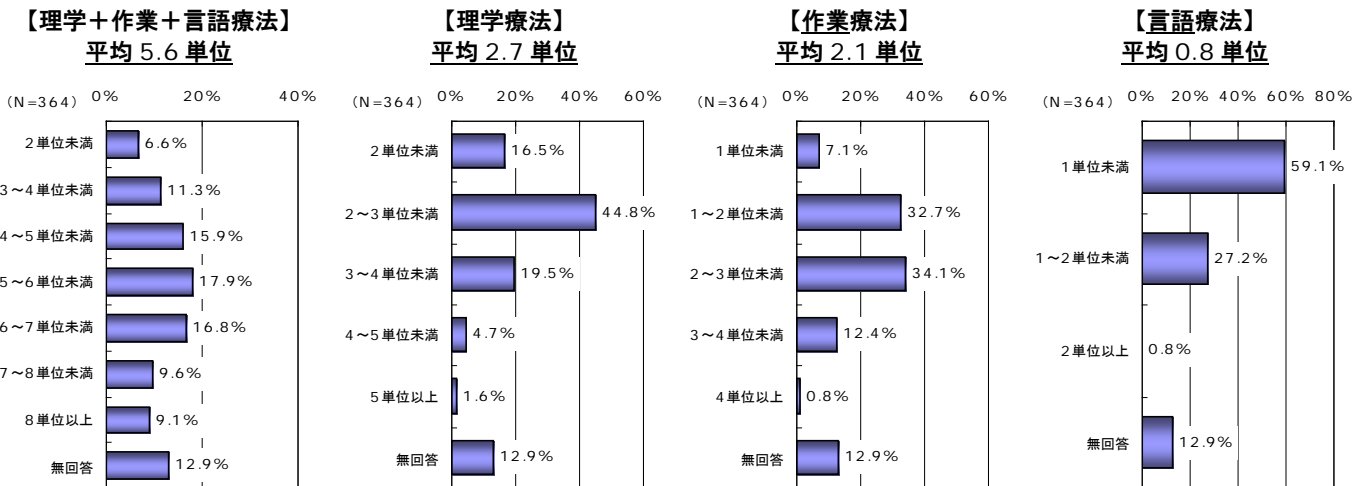
■ リハビリテーションの実施状況

・患者1人1日当たりリハビリテーション実施単位数 (図表 3-22)

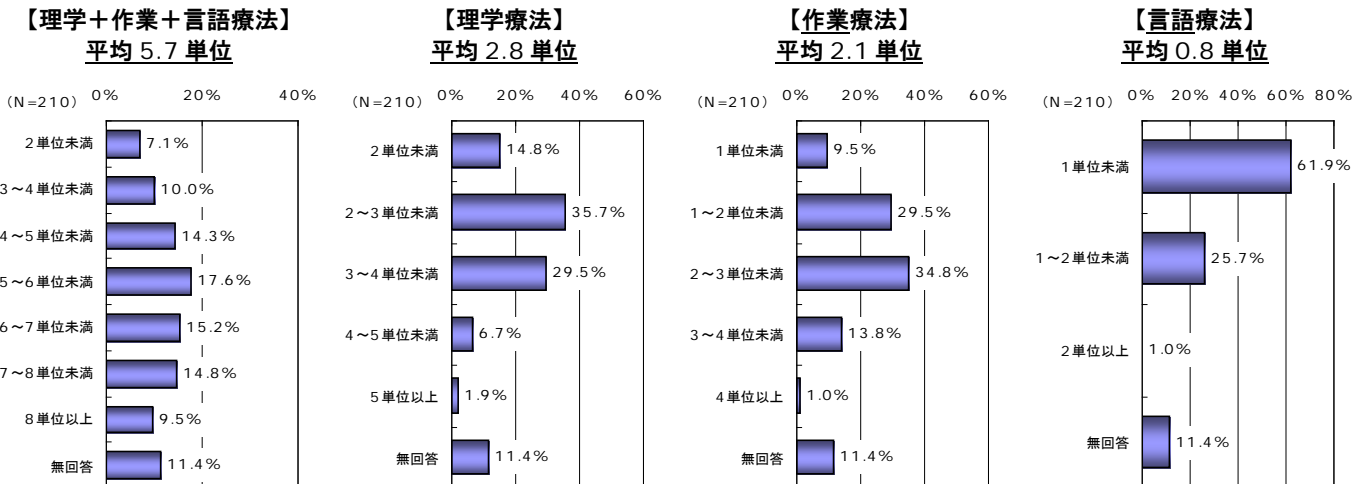
[全 体]



[回復期リハビリテーション病棟入院料1 算定病棟：重症患者回復病棟加算有り]

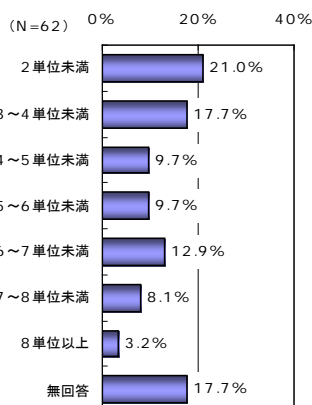


[回復期リハビリテーション病棟入院料1 算定病棟：重症患者回復病棟加算無し]

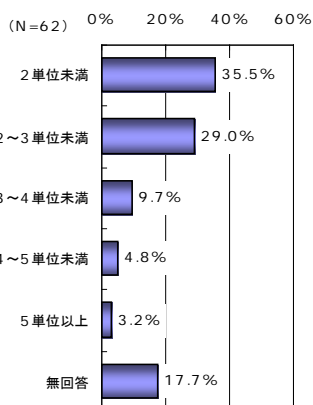


[回復期リハビリテーション病棟入院料 2 算定病棟：実績期間]

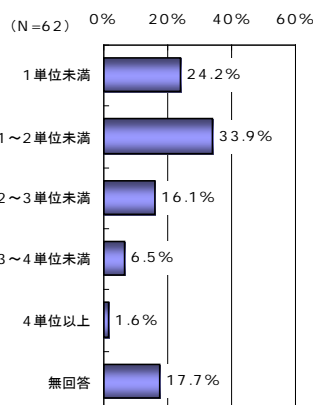
【理学+作業+言語療法】
平均 4.5 単位



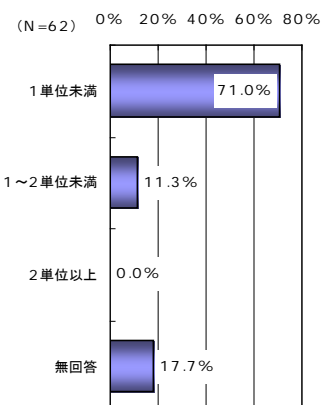
【理学療法】
平均 2.3 単位



【作業療法】
平均 1.6 単位

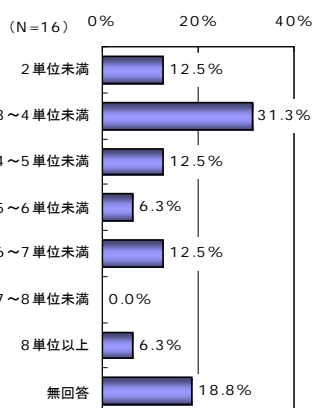


【言語療法】
平均 0.5 単位

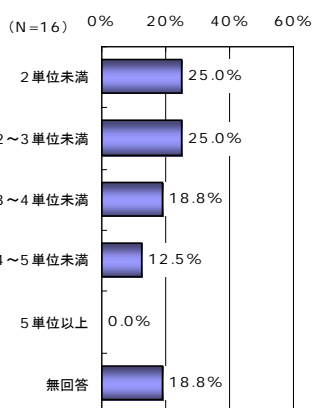


[回復期リハビリテーション病棟入院料 2 算定病棟：継続算定]

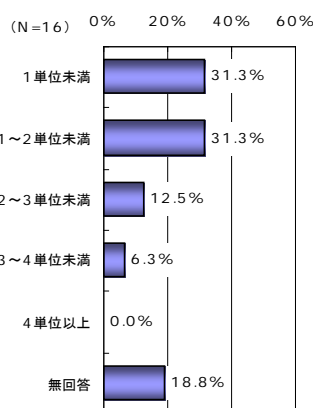
【理学+作業+言語療法】
平均 4.5 単位



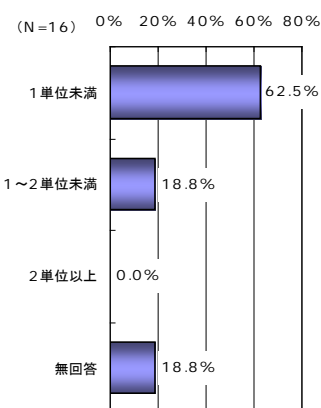
【理学療法】
平均 2.8 単位



【作業療法】
平均 1.2 単位

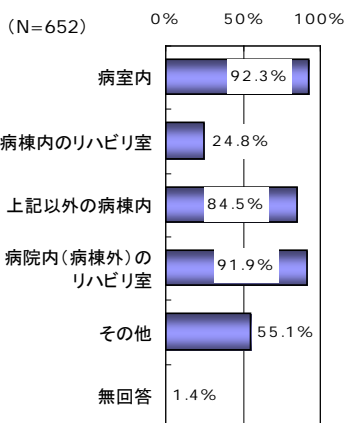


【言語療法】
平均 0.4 単位

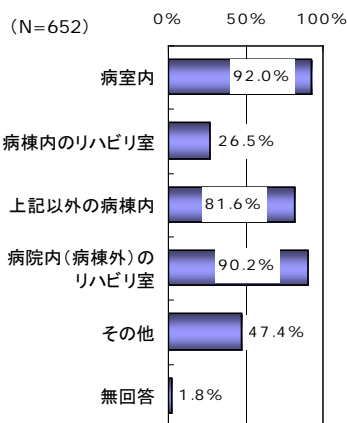


・リハビリテーションの実施場所 (図表 3-23) [複数回答]

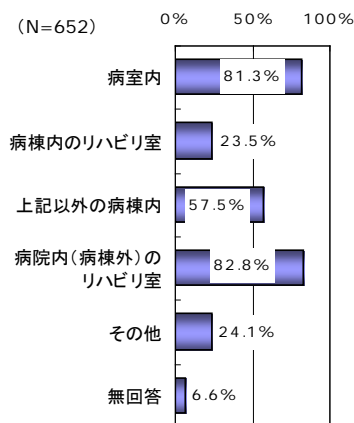
【理学療法】



【作業療法】

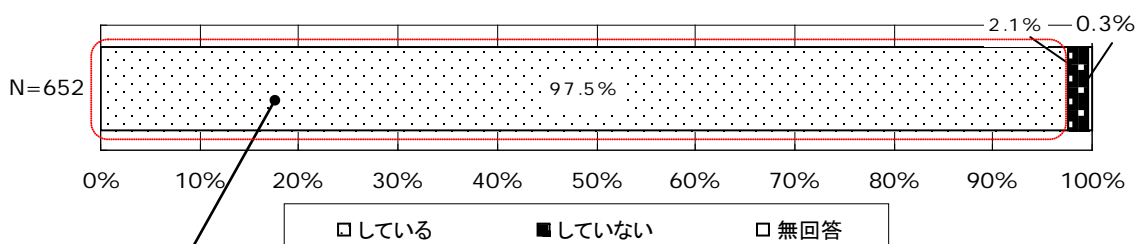


【言語療法】

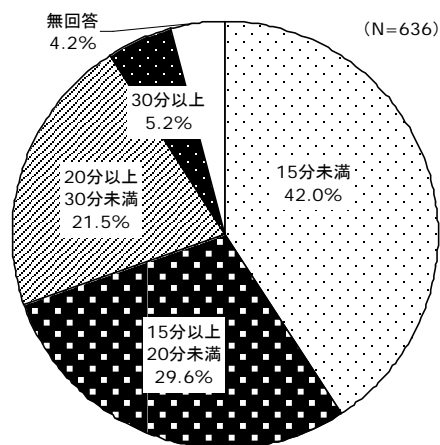


■ スタッフ間の患者情報の共有方法

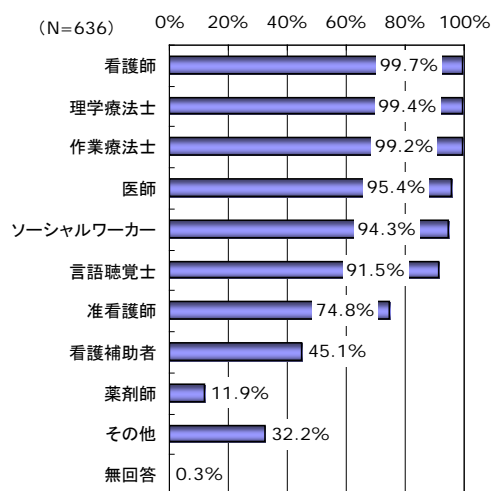
- ・リハビリテーション総合実施計画の作成を目的とした多職種による合同カンファレンスの実施状況（図表 3-24）



- ・患者 1 人に要する合同カンファレンス 1 回当たりの時間（図表 3-25）



- ・合同カンファレンスに参加している職種（図表 3-26） [複数回答]



- ・合同カンファレンス以外の情報共有の方法

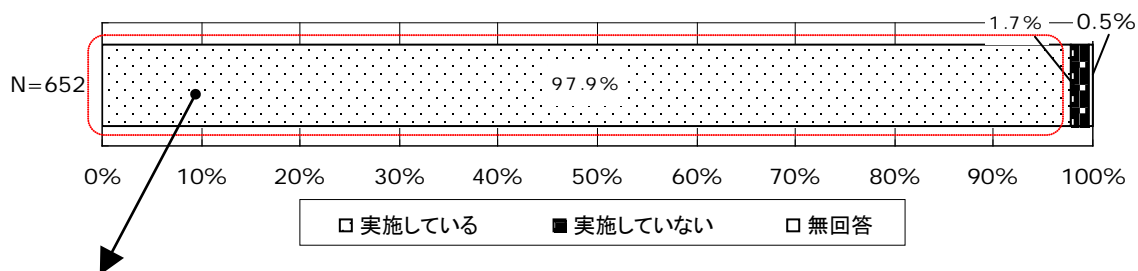
- ⇒ 必要に応じて（定期的ではなく）ミニカンファレンスを開催 60.6% (N=652)
- 定期的にミニカンファレンスを開催（医師の参加無し） 42.8% (N=652)
- 定期的にミニカンファレンスを開催（医師の参加有り） 37.7% (N=652)

- ・病棟におけるカルテ・各種記録の状況（図表 3-27） [複数回答]

	病棟数	割合
一元化	看護師専用の記録があり、必要事項をカルテに転記し一元化	440 件 67.5%
	リハビリスタッフ専用の記録があり、必要事項をカルテに転記し一元化	443 件 67.9%
	ソーシャルワーカー専用の記録があり、必要事項をカルテに転記し一元化	360 件 55.2%
電子化	いかなるスタッフであっても、いつでも自由にカルテを閲覧できる	585 件 89.7%
	医師の作成するカルテを電子化	164 件 25.2%
	看護師の作成する各種記録を電子化	183 件 28.1%
	リハビリスタッフの作成する各種記録を電子化	201 件 30.8%
	ソーシャルワーカーの作成する各種記録を電子化	166 件 25.5%
	上記に該当なし	3 件 0.5%
全体	652 件	

■ 病棟の退院支援体制

・ 病棟における退院支援の実施状況（図表 3-28）



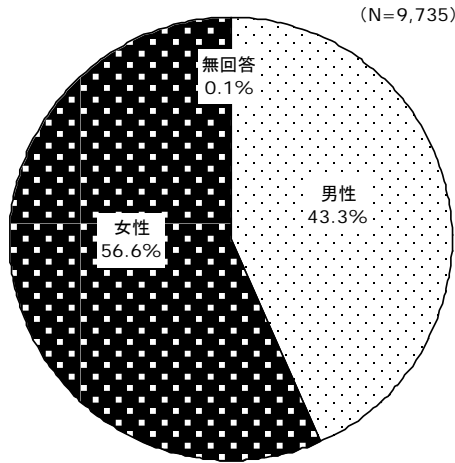
・ 病棟における退院支援の内容（図表 3-29）【複数回答】

	病棟数	割合
退院後の居場所に関する調整	624 件	97.8%
介護認定の支援や介護サービスに係る紹介や調整	615 件	96.4%
利用可能な社会資源・制度に関する情報提供や利用の支援	611 件	95.8%
入院中の治療方針に関する説明と退院までの見通しの説明	600 件	94.0%
家族への介護技術と医療技術の指導	560 件	87.8%
患者への治療に係る目標管理と退院指導	542 件	85.0%
継続的な療養管理が可能な状態となるまでの期間と退院日の設定	541 件	84.8%
退院当日や退院後の療養相談	477 件	74.8%
患者や家族に対するカウンセリングと精神的支援	473 件	74.1%
退院後の定期的な患者の状態確認	146 件	22.9%
その他	34 件	5.3%
無回答	2 件	0.3%
全 体	638 件	

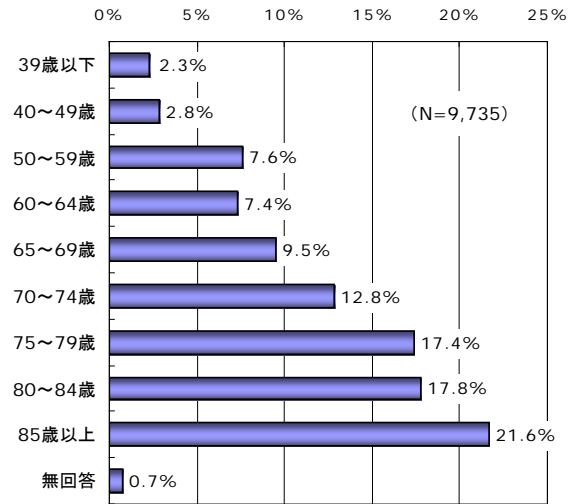
(4) 退棟患者調査

■ 患者の属性

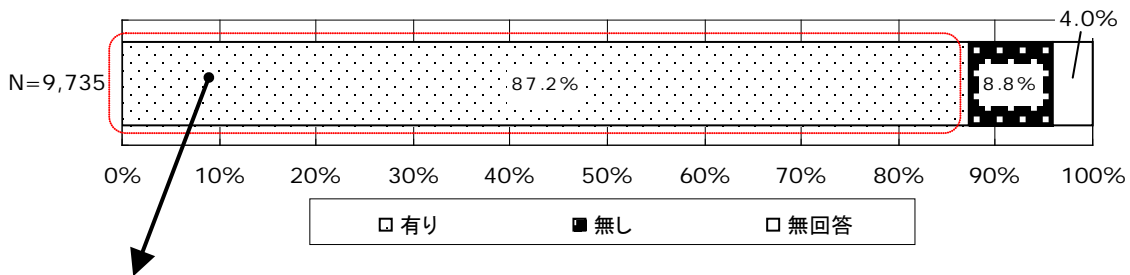
・ 性別 (図表 4-1)



・ 年齢 (図表 4-2) … 平均 74.2 歳



・ 発症、受傷前の居宅の有無 (図表 4-3)

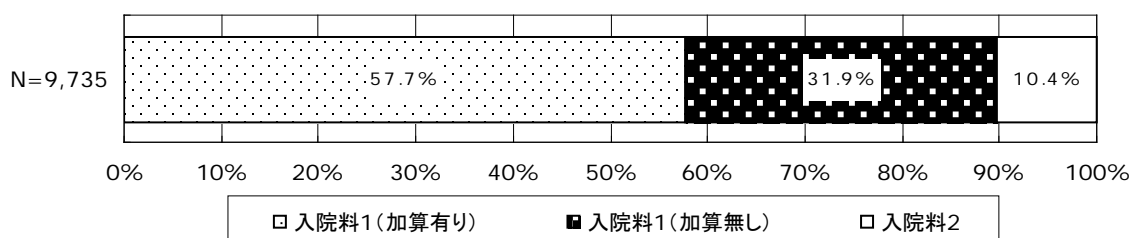


・ 発症、受傷前の居宅での介護者の状況 (図表 4-4)

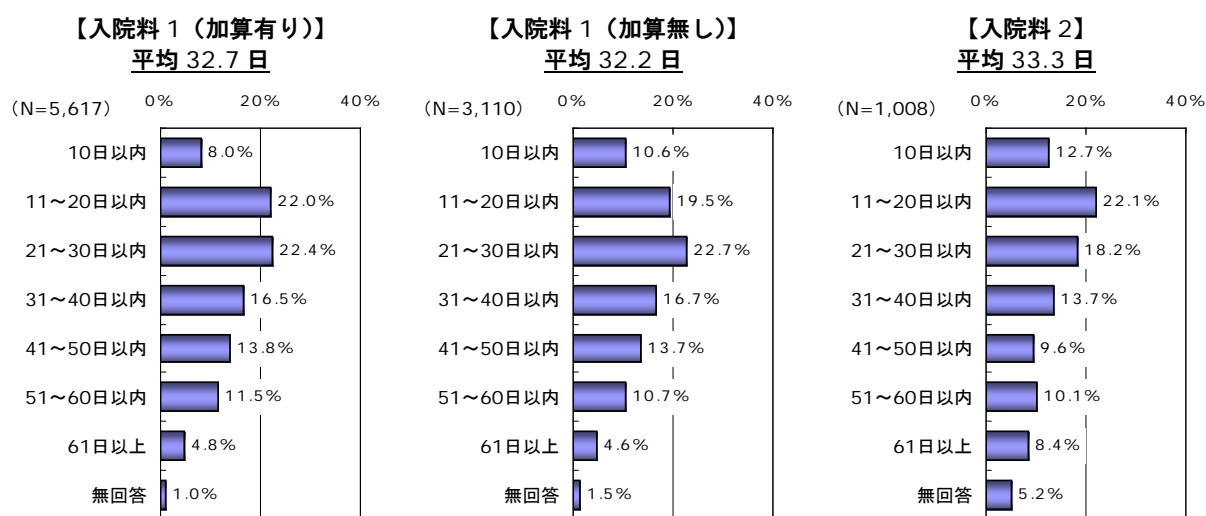
	人数		割合	
		65歳以上		65歳以上
常時、介護者(家族・友人等)が1人いる	3,063人	2,504人	36.1%	37.5%
独居ではないが、日中は独居に相当する(夜間は介護者がいる)	1,783人	1,370人	21.0%	20.5%
独居であり、介護者は全くいない	1,500人	1,200人	17.7%	18.0%
常時、介護者(家族・友人等)が複数いる	1,049人	780人	12.4%	11.7%
独居ではないが、家族等が仕事・病気等のため、介護者は全くいない	790人	596人	9.3%	8.9%
無回答	306人	234人	3.6%	3.5%
合計	8,491人	6,684人	100.0%	100.0%

■ 入棟時の状況

・回復期リハビリテーション病棟入院料の算定状況（図表 4-5）



・発症、受傷から入棟までの日数（図表 4-6）

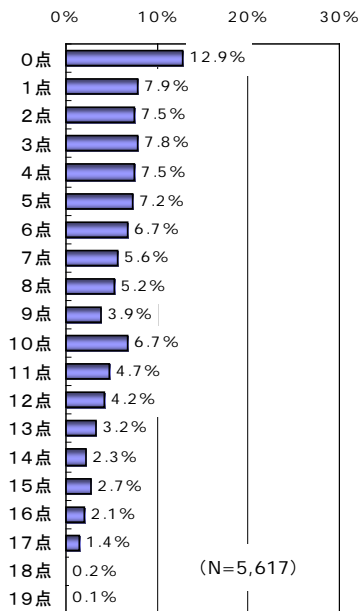


・原因疾患（図表 4-7）

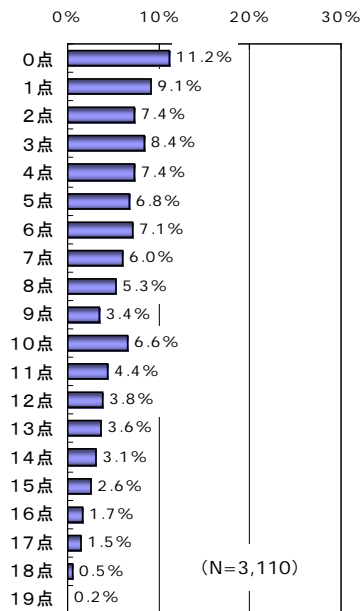
	入院料1 【加算有り】 (N=5,617)	入院料1 【加算無し】 (N=3,110)	入院料2 (N=1,008)
脳血管疾患	47.1%	45.0%	27.1%
脊髄損傷	1.6%	2.2%	1.3%
頭部外傷	1.6%	1.7%	1.4%
その他の脳神経系疾患	0.8%	1.2%	0.5%
大腿骨、骨盤、脊椎、股関節、膝関節等の骨折、二肢以上の多発骨折	31.9%	33.9%	40.8%
大腿骨、骨盤、脊椎、股関節、膝関節等の神経、筋、靭帯損傷	2.0%	2.4%	8.3%
外科手術又は肺炎等の治療時の安静による廃用症候群	12.0%	10.7%	11.1%
その他	2.0%	2.0%	8.7%
無回答	1.0%	0.9%	0.8%
合計	100.0%	100.0%	100.0%

・日常生活機能評価の点数（図表 4-8）

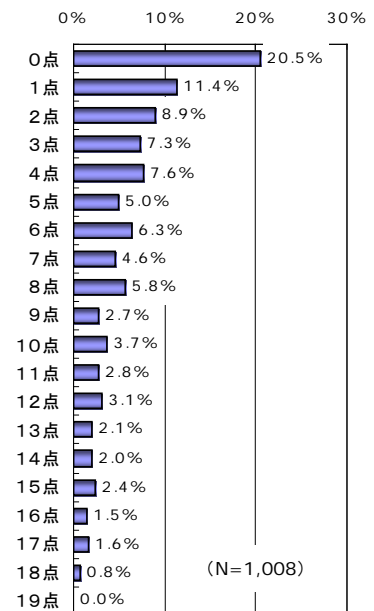
【入院料 1（加算有り）】
平均 6.2 点
10 点以上 27.7%



【入院料 1（加算無し）】
平均 6.2 点
10 点以上 27.9%

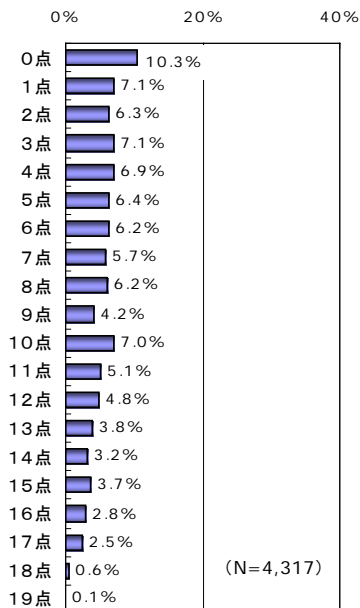


【入院料 2】
平均 5.1 点
10 点以上 19.8%

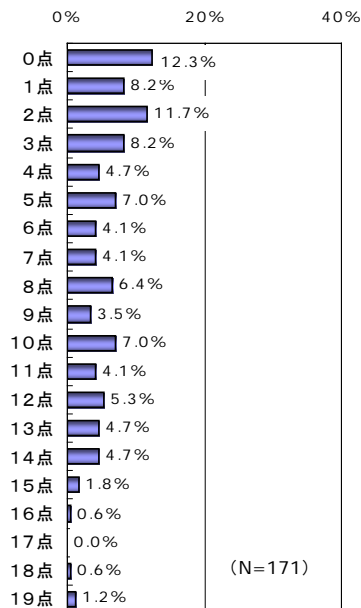


・原因疾患別に見た日常生活機能評価の点数（図表 4-9）

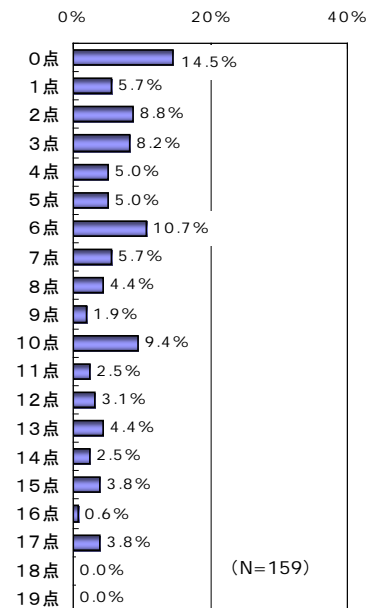
【脳血管疾患】
平均 7.0 点
10 点以上 33.6%



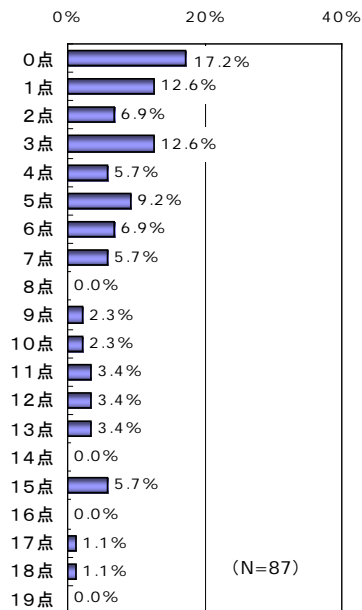
【頭部外傷】
平均 6.2 点
10 点以上 29.8%



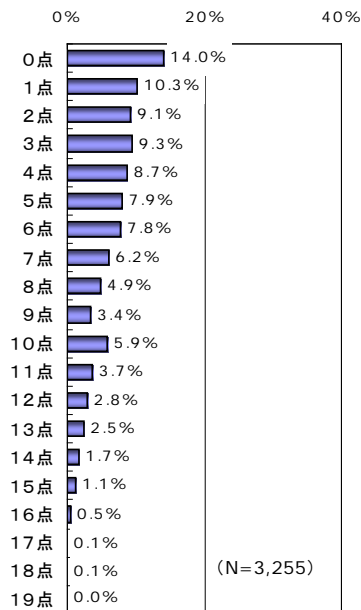
【脊髄損傷】
平均 6.3 点
10 点以上 30.2%



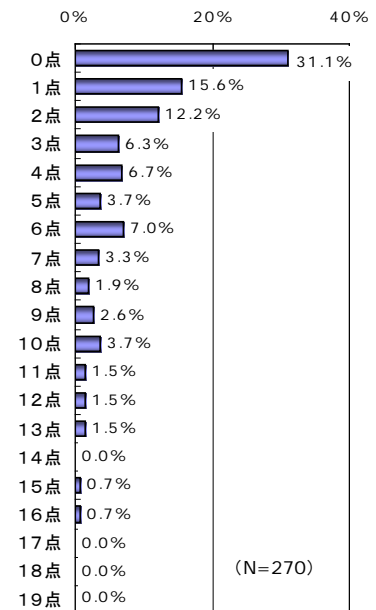
【その他の脳神経系疾患】
平均 5.1 点
10 点以上 20.7%



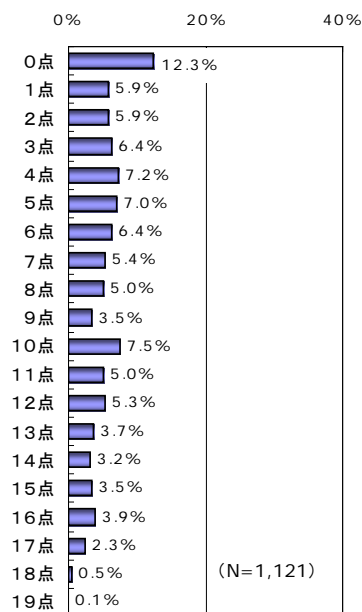
【大腿骨等骨折】
平均 5.1 点
10 点以上 18.3%



【大腿骨等の神経等損傷】
平均 3.2 点
10 点以上 9.6%

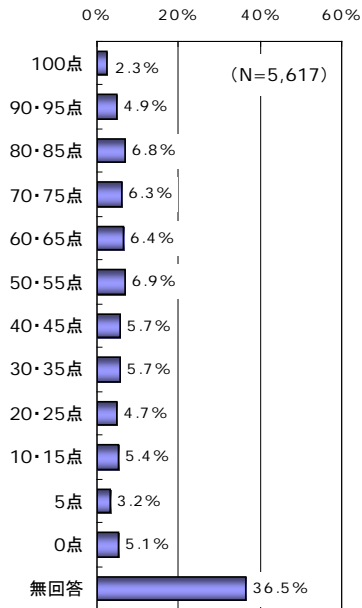


【廃用症候群】
平均 7.0 点
10 点以上 35.1%

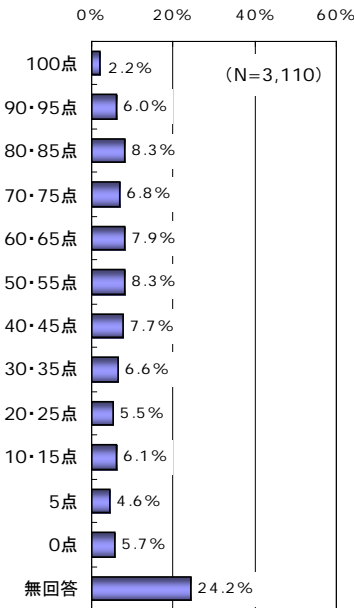


・パーセル指数の点数（図表 4-10）

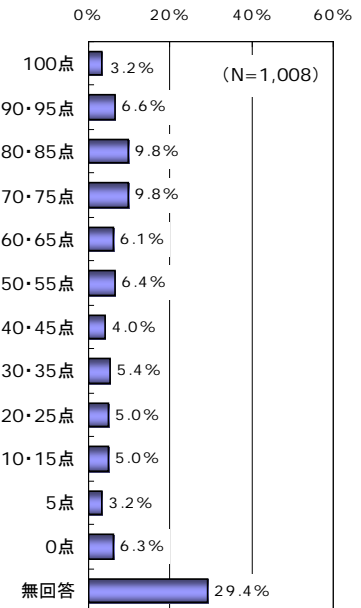
【入院料 1（加算有り）】
平均 48.6 点



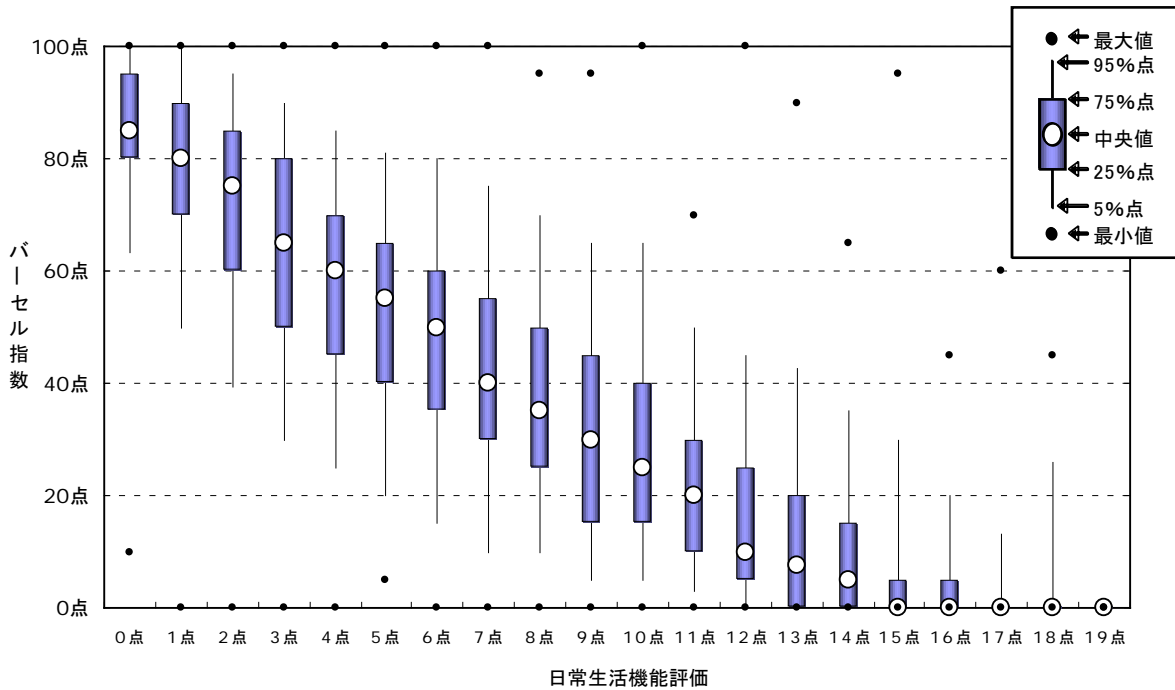
【入院料 1（加算無し）】
平均 48.1 点



【入院料 2】
平均 52.5 点



・入棟時の日常生活機能評価とパーセル指数の関係（図表 4-11）

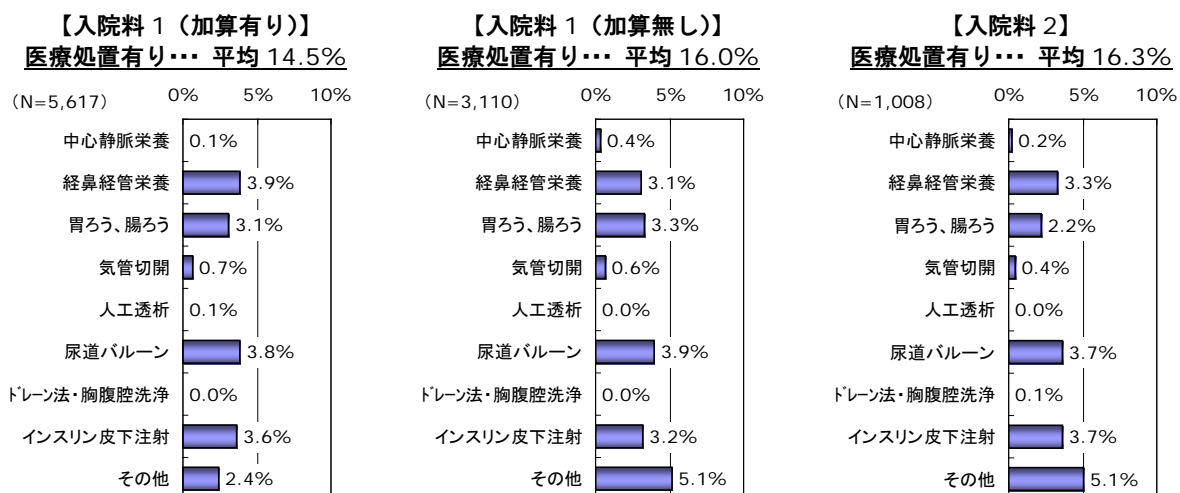


※日常生活機能評価及びパーセル指数のいずれについても回答のあった 6,635 人分で集計

・ 高次脳機能障害の有無（図表 4-12）

		入院料 1 [加算有り] (N=5,617)	入院料 1 [加算無し] (N=3,110)	入院料 2 (N=1,008)
有		30.9%	30.4%	18.1%
症状等 (複数回答)	失語	11.9%	12.6%	6.7%
	失行	5.5%	6.0%	3.3%
	失認	5.6%	6.8%	4.7%
	半側空間無視	7.3%	7.3%	5.5%
	その他	14.8%	11.8%	7.6%
無し		65.6%	64.5%	75.2%
無回答		3.5%	5.0%	6.7%
合 計		100.0%	100.0%	100.0%

・ 入棟時の医療処置の状況（図表 4-13）【複数回答】



・入棟前の居場所（図表 4-14）

		入院料 1 [加算有り] (N=5,617)	入院料 1 [加算無し] (N=3,110)	入院料 2 (N=1,008)
自 院	① 在宅	9.3%	14.8%	8.5%
	② 急性期病床	6.2%	5.9%	7.8%
	③ 他の回復期リハビリテーション病棟	0.1%	0.1%	0.2%
	④ ②・③以外の一般病床	35.5%	31.9%	42.8%
	⑤ ②・③以外の療養病床	0.3%	0.4%	2.5%
	⑥ ②～⑤を除くその他の病床	0.0%	0.2%	0.1%
他 院	⑦ 回復期リハビリテーション病棟 [病院]	0.7%	0.6%	0.8%
	⑧ ⑥を除く一般病床 [病院]	44.4%	41.7%	32.5%
	⑨ ⑥を除く療養病床 [病院]	0.1%	0.1%	0.3%
	⑩ ⑥～⑧を除くその他の病床 [病院]	0.6%	1.2%	1.0%
	⑪ 有床診療所	0.2%	0.1%	0.0%
そ の 他	⑫ 介護老人保健施設（老人保健施設）	0.5%	0.6%	0.6%
	⑬ 介護老人福祉施設（特別養護老人ホーム）	0.2%	0.4%	1.0%
	⑭ グループホーム	0.2%	0.2%	0.3%
	⑮ 有料老人ホーム・軽費老人ホーム（ケアハウス）	0.4%	0.9%	0.3%
	⑯ 高齢者専用賃貸住宅	0.0%	0.0%	0.1%
	⑰ 障害者支援施設	0.0%	0.1%	0.0%
	⑱ その他	0.3%	0.1%	0.2%
	無回答	0.8%	0.8%	1.0%
合 計		100.0%	100.0%	100.0%

・原因疾患別にみた入棟前の居場所（図表 4-15）

[脳血管疾患]

		入院料 1 [加算有り] (N=2,644)	入院料 1 [加算無し] (N=1,400)	入院料 2 (N=273)
自 院	① 在宅	8.0%	13.6%	9.5%
	② 急性期病床	6.5%	5.8%	9.2%
	③ 他の回復期リハビリテーション病棟	0.2%	0.1%	0.4%
	④ ②・③以外の一般病床	28.5%	23.0%	23.1%
	⑤ ②・③以外の療養病床	0.2%	0.1%	1.1%
	⑥ ②～⑤を除くその他の病床	0.0%	0.2%	0.4%
他 院	⑦ 回復期リハビリテーション病棟 [病院]	1.1%	0.7%	1.5%
	⑧ ⑥を除く一般病床 [病院]	52.3%	52.7%	50.5%
	⑨ ⑥を除く療養病床 [病院]	0.2%	0.3%	0.4%
	⑩ ⑥～⑧を除くその他の病床 [病院]	1.1%	1.0%	1.5%
	⑪ 有床診療所	0.1%	0.2%	0.0%
そ の 他	⑫ 介護老人保健施設（老人保健施設）	0.3%	0.5%	0.4%
	⑬ 介護老人福祉施設（特別養護老人ホーム）	0.1%	0.2%	0.4%
	⑭ グループホーム	0.2%	0.0%	1.1%
	⑮ 有料老人ホーム・軽費老人ホーム（ケアハウス）	0.1%	0.6%	0.0%
	⑯ 高齢者専用賃貸住宅	0.0%	0.0%	0.0%
	⑰ 障害者支援施設	0.0%	0.0%	0.0%
	⑱ その他	0.5%	0.1%	0.0%
	合 計	100.0%	100.0%	100.0%

[大腿骨等の骨折、二肢以上の多発骨折]

		入院料 1 [加算有り] (N=1,791)	入院料 1 [加算無し] (N=1,053)	入院料 2 (N=411)
① 在宅		10.7%	15.2%	9.5%
自 院	② 急性期病床	5.8%	4.7%	2.9%
	③ 他の回復期リハビリテーション病棟	0.0%	0.0%	0.2%
	④ ②・③以外の一般病床	42.0%	42.4%	54.5%
	⑤ ②・③以外の療養病床	0.2%	0.4%	1.0%
	⑥ ②～⑤を除くその他の病床	0.1%	0.1%	0.0%
他 院	⑦ 回復期リハビリテーション病棟 [病院]	0.3%	0.4%	0.2%
	⑧ ⑥を除く一般病床 [病院]	37.2%	31.8%	26.8%
	⑨ ⑥を除く療養病床 [病院]	0.1%	0.0%	0.2%
	⑩ ⑥～⑧を除くその他の病床 [病院]	0.2%	0.9%	1.2%
	⑪ 有床診療所	0.4%	0.0%	0.0%
そ の 他	⑫ 介護老人保健施設 (老人保健施設)	0.6%	0.8%	1.0%
	⑬ 介護老人福祉施設 (特別養護老人ホーム)	0.3%	0.4%	0.2%
	⑭ グループホーム	0.3%	0.3%	0.0%
	⑮ 有料老人ホーム・軽費老人ホーム (ケアハウス)	0.8%	1.3%	0.5%
	⑯ 高齢者専用賃貸住宅	0.0%	0.1%	0.2%
	⑰ 障害者支援施設	0.0%	0.3%	0.0%
	⑱ その他	0.1%	0.0%	0.2%
	合計	100.0%	100.0%	100.0%

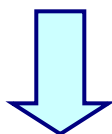
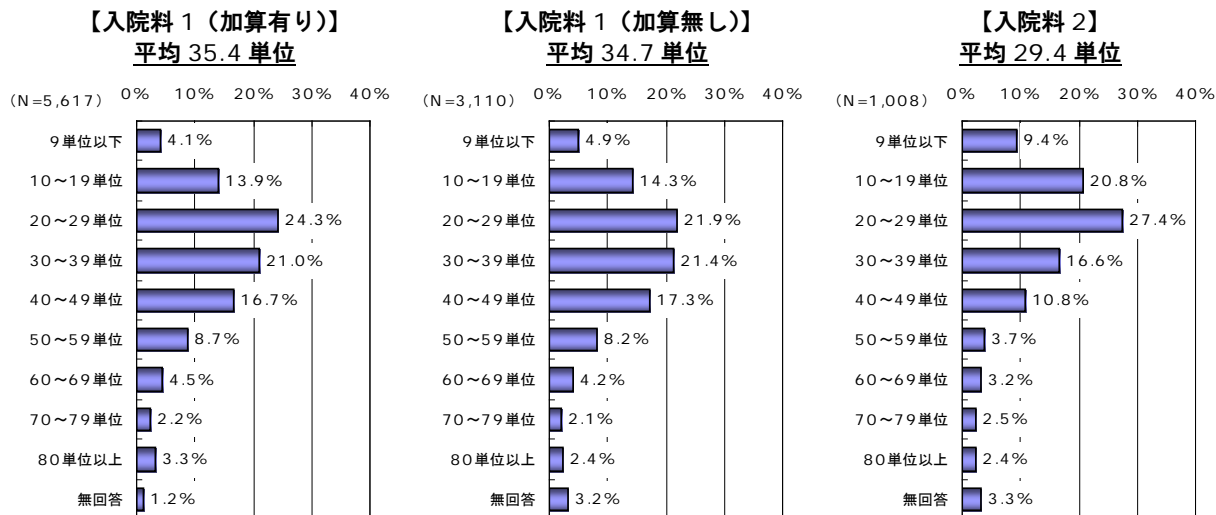
[廃用症候群]

		入院料 1 [加算有り] (N=676)	入院料 1 [加算無し] (N=333)	入院料 2 (N=112)
① 在宅		8.7%	14.4%	9.8%
自 院	② 急性期病床	4.3%	7.5%	1.8%
	③ 他の回復期リハビリテーション病棟	0.1%	0.0%	0.0%
	④ ②・③以外の一般病床	50.6%	36.9%	29.5%
	⑤ ②・③以外の療養病床	1.6%	1.5%	16.1%
	⑥ ②～⑤を除くその他の病床	0.1%	0.3%	0.0%
他 院	⑦ 回復期リハビリテーション病棟 [病院]	0.4%	0.3%	1.8%
	⑧ ⑥を除く一般病床 [病院]	30.6%	33.3%	30.4%
	⑨ ⑥を除く療養病床 [病院]	0.0%	0.0%	0.0%
	⑩ ⑥～⑧を除くその他の病床 [病院]	0.3%	1.2%	0.9%
	⑪ 有床診療所	0.1%	0.3%	0.0%
そ の 他	⑫ 介護老人保健施設 (老人保健施設)	0.9%	0.9%	0.9%
	⑬ 介護老人福祉施設 (特別養護老人ホーム)	0.1%	1.8%	6.3%
	⑭ グループホーム	0.0%	0.3%	0.0%
	⑮ 有料老人ホーム・軽費老人ホーム (ケアハウス)	0.6%	1.2%	0.0%
	⑯ 高齢者専用賃貸住宅	0.1%	0.0%	0.0%
	⑰ 障害者支援施設	0.0%	0.0%	0.0%
	⑱ その他	0.3%	0.0%	0.9%
	合計	100.0%	100.0%	100.0%

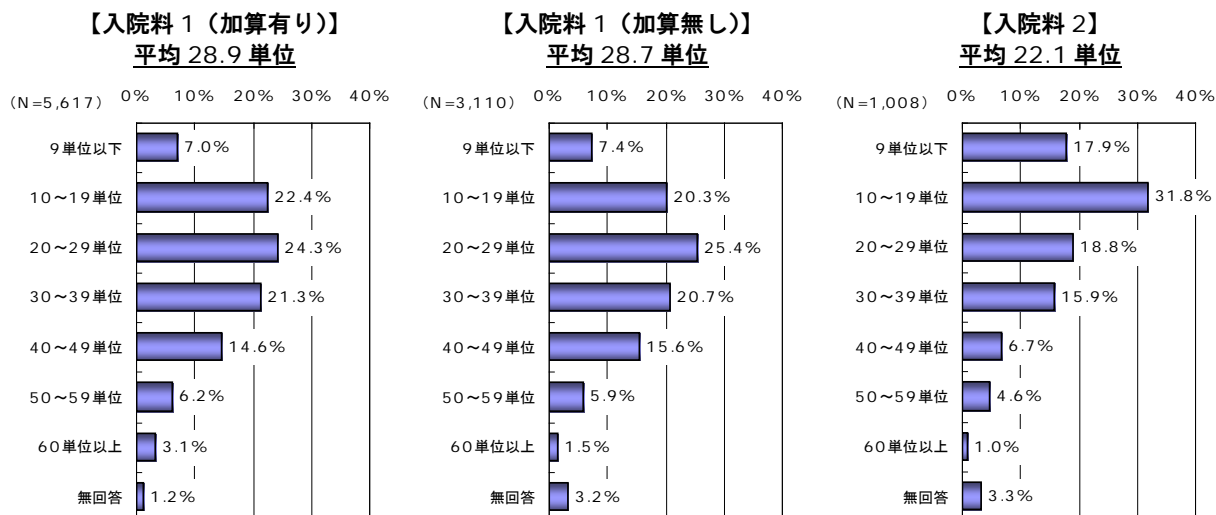
■ 在棟期間中のリハビリテーションの実施状況

① 理学療法・作業療法・言語療法

・ 入棟日の翌週 1 週間の理学+作業+言語療法の実施単位数 (図表 4-16)

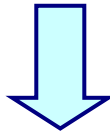
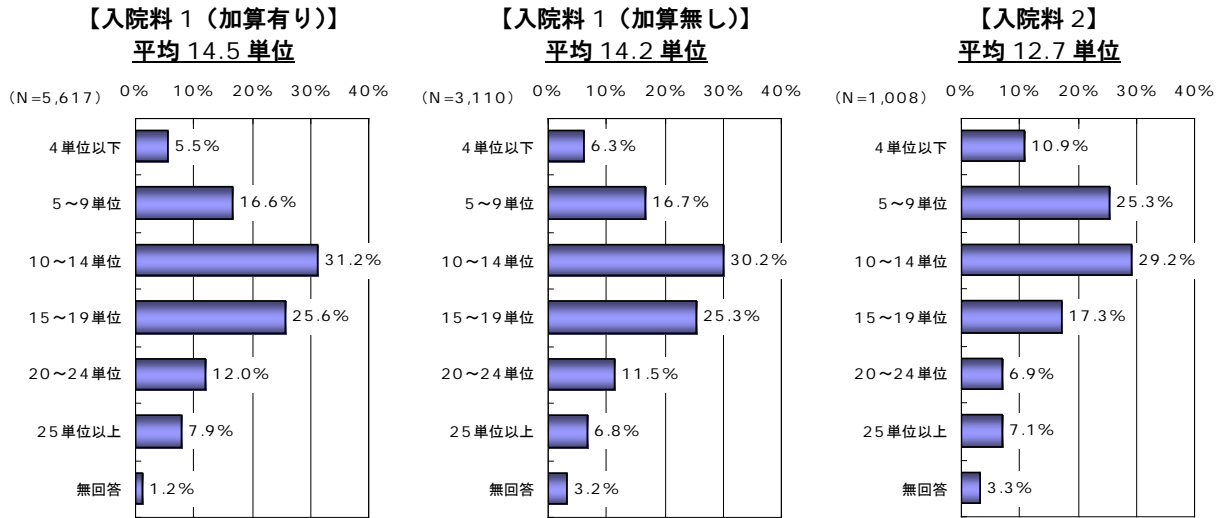


・ 退棟日の前週 1 週間の理学+作業+言語療法の実施単位数 (図表 4-17)

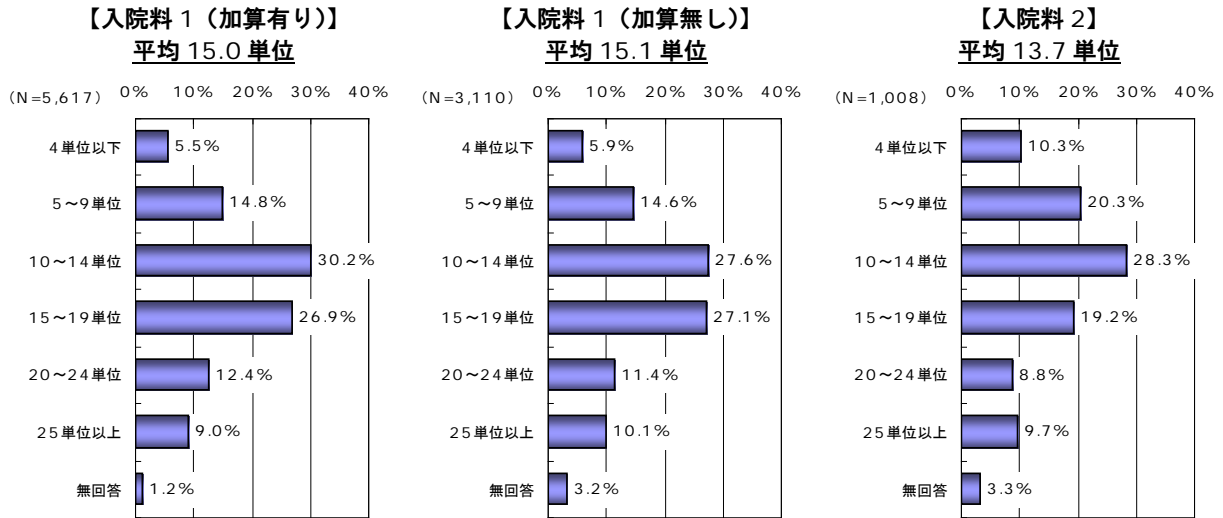


② 理学療法

・入棟日の翌週 1 週間の理学療法の実施単位数 (図表 4-18)

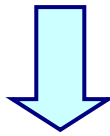
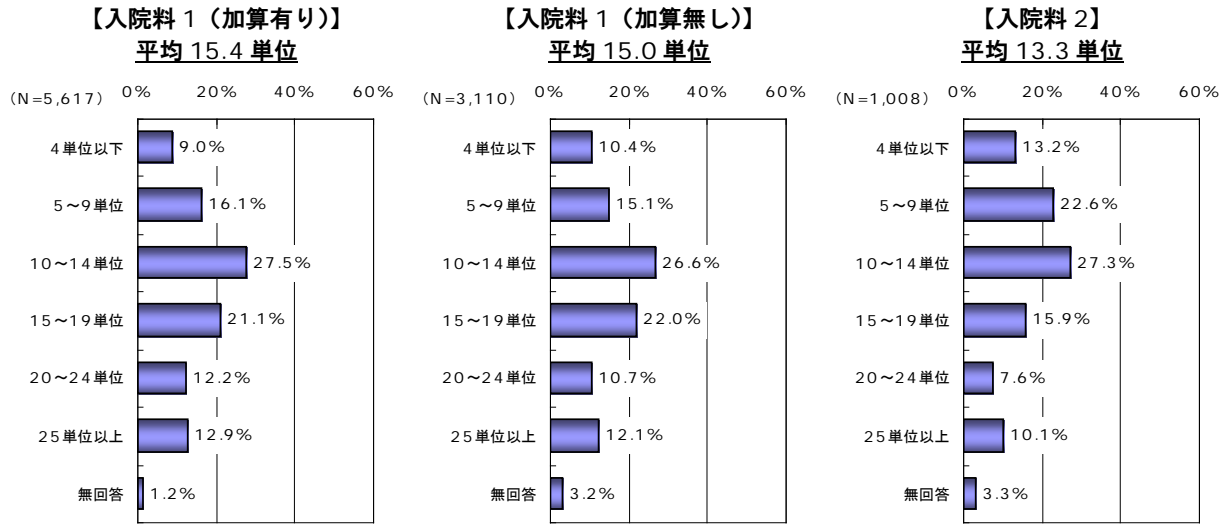


・退棟日の前週 1 週間の理学療法の実施単位数 (図表 4-19)

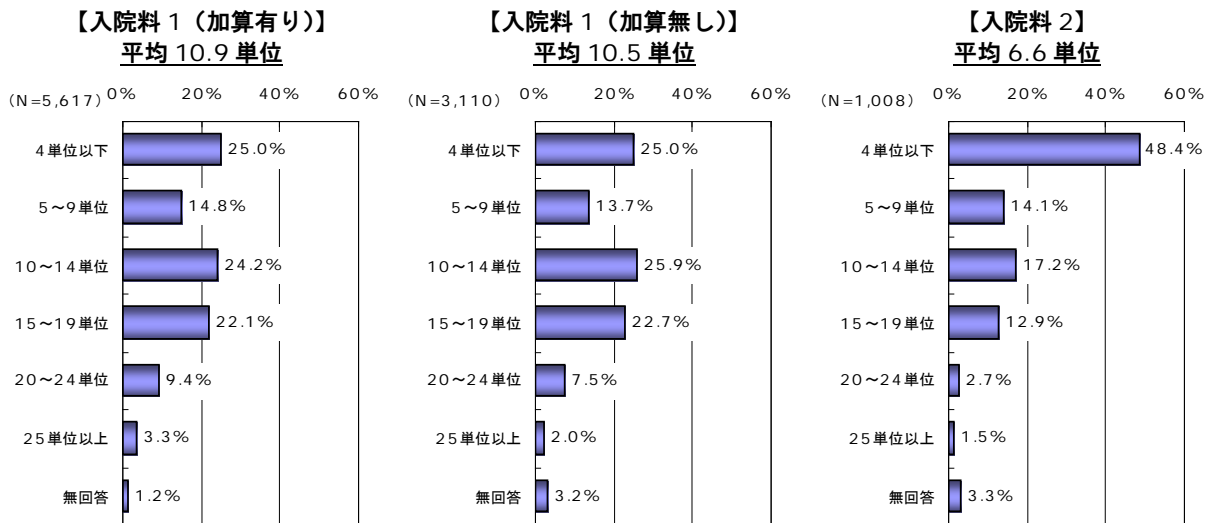


③ 作業療法

・入棟日の翌週 1 週間の作業療法の実施単位数 (図表 4-20)

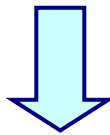
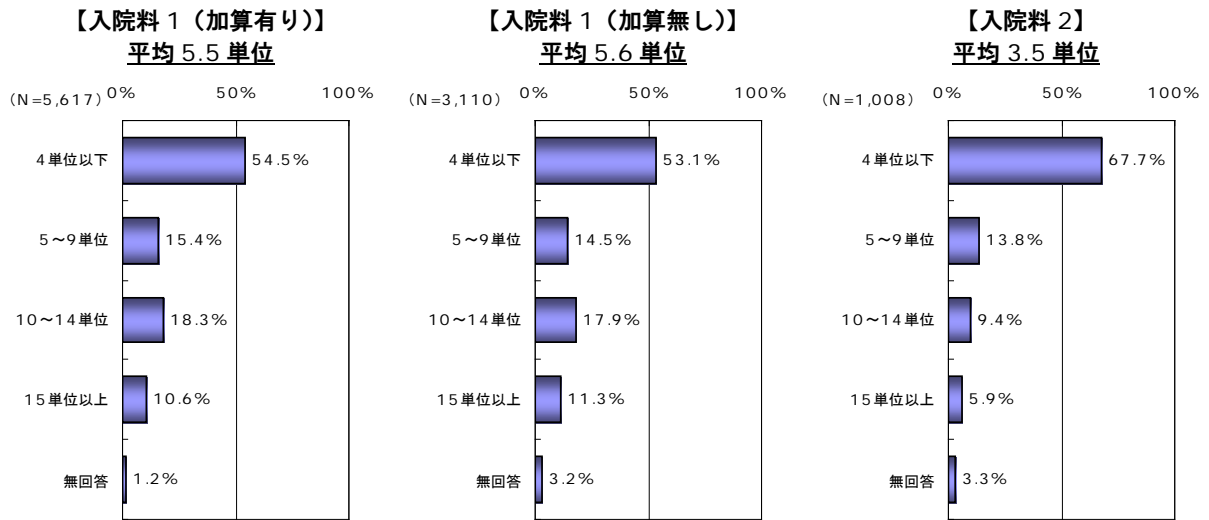


・退棟日の前週 1 週間の作業療法の実施単位数 (図表 4-21)

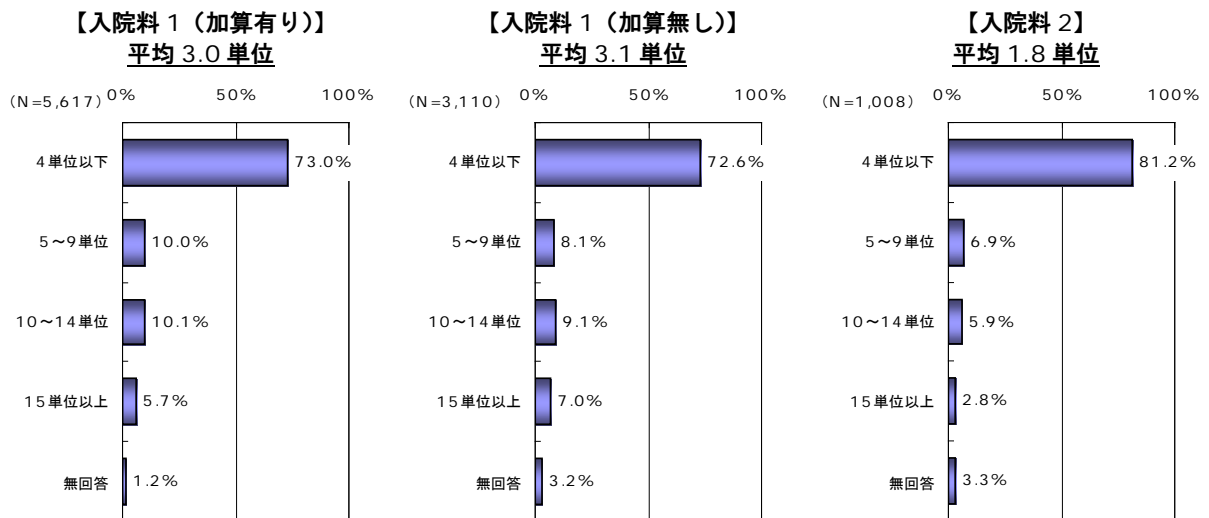


④ 言語療法

・入棟日の翌週 1 週間の言語療法の実施単位数 (図表 4-22)

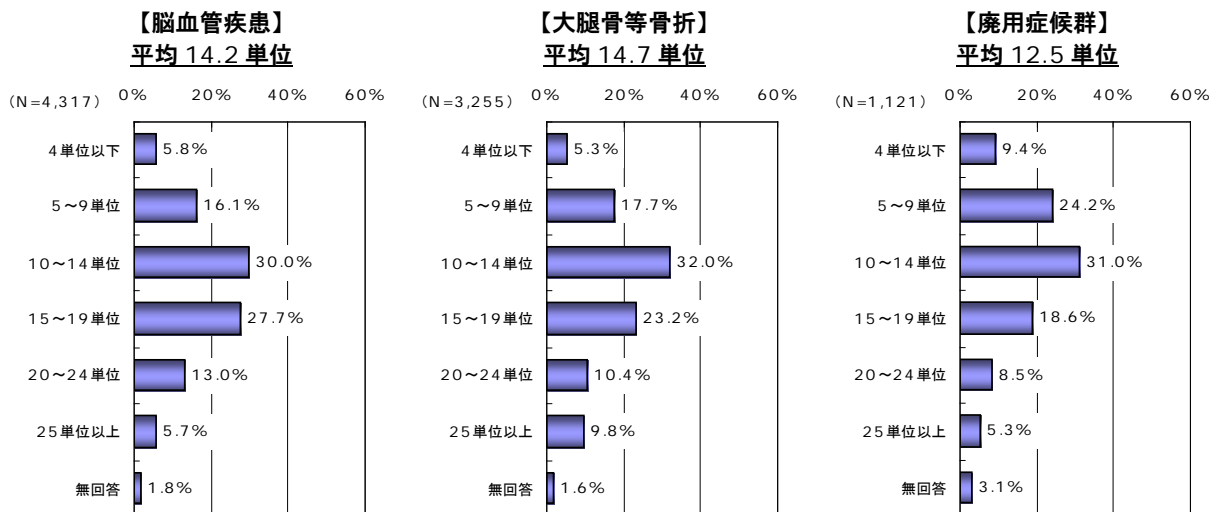


・退棟日の前週 1 週間の言語療法の実施単位数 (図表 4-23)

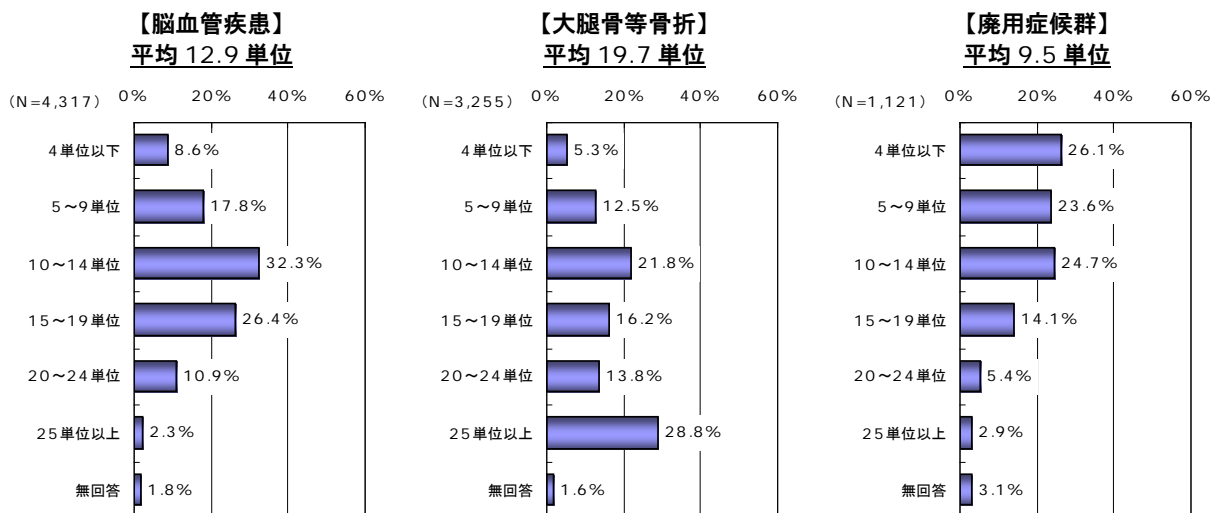


⑤ 原因疾患別にみたリハビリテーションの実施状況

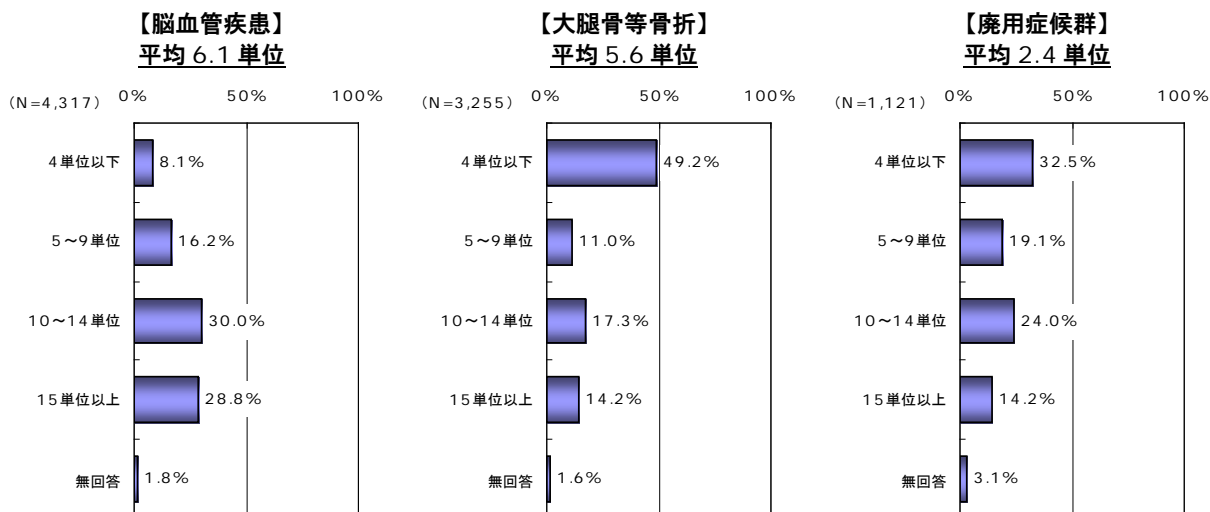
・原因疾患別にみた入棟日の翌週 1 週間の理学療法の実施単位数 (図表 4-24)



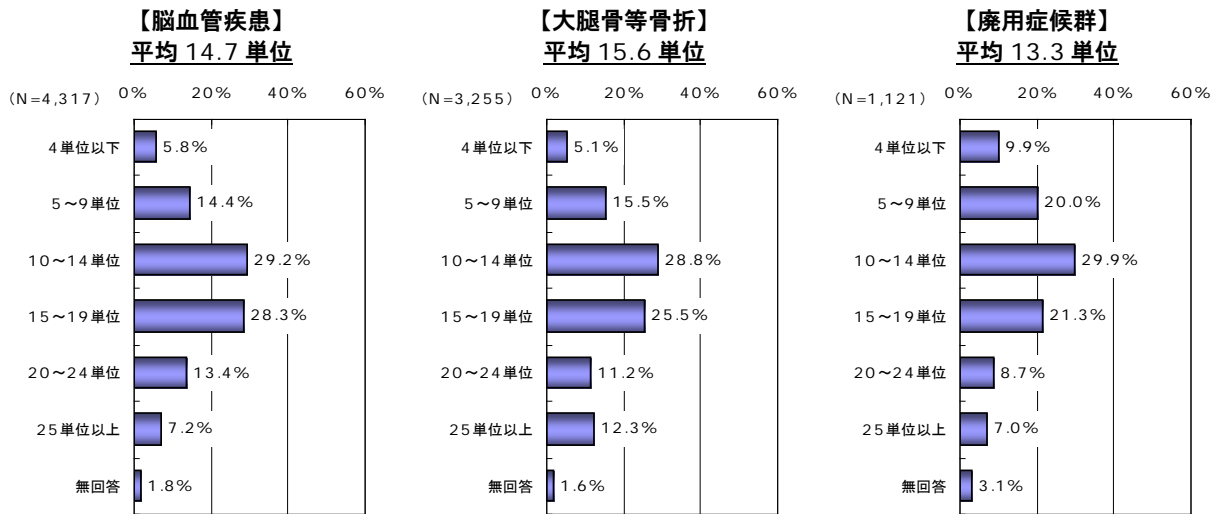
・原因疾患別にみた入棟日の翌週 1 週間の作業療法の実施単位数 (図表 4-25)



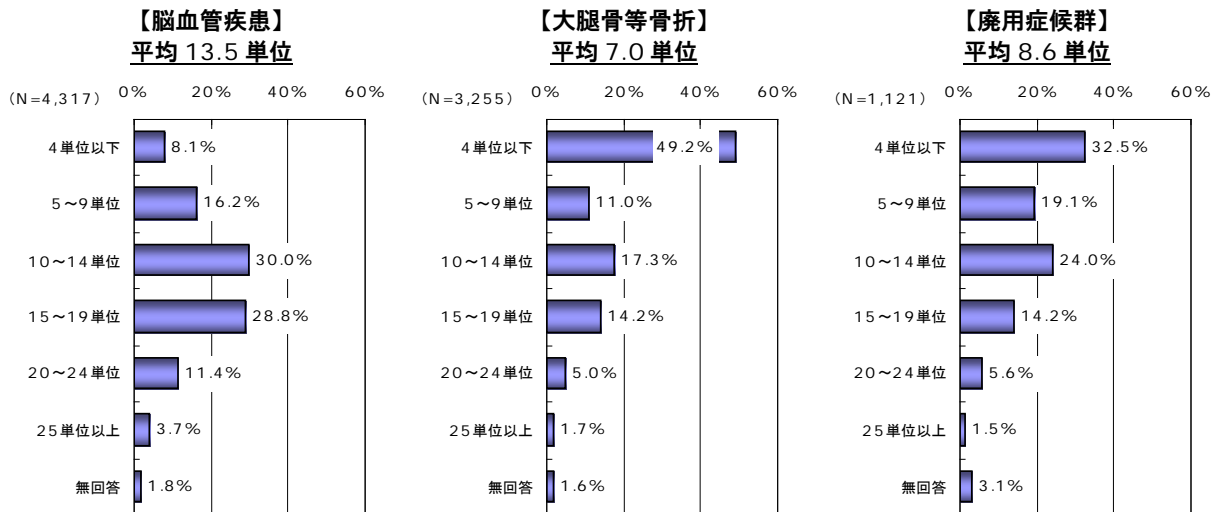
・原因疾患別にみた入棟日の翌週 1 週間の言語療法の実施単位数 (図表 4-26)



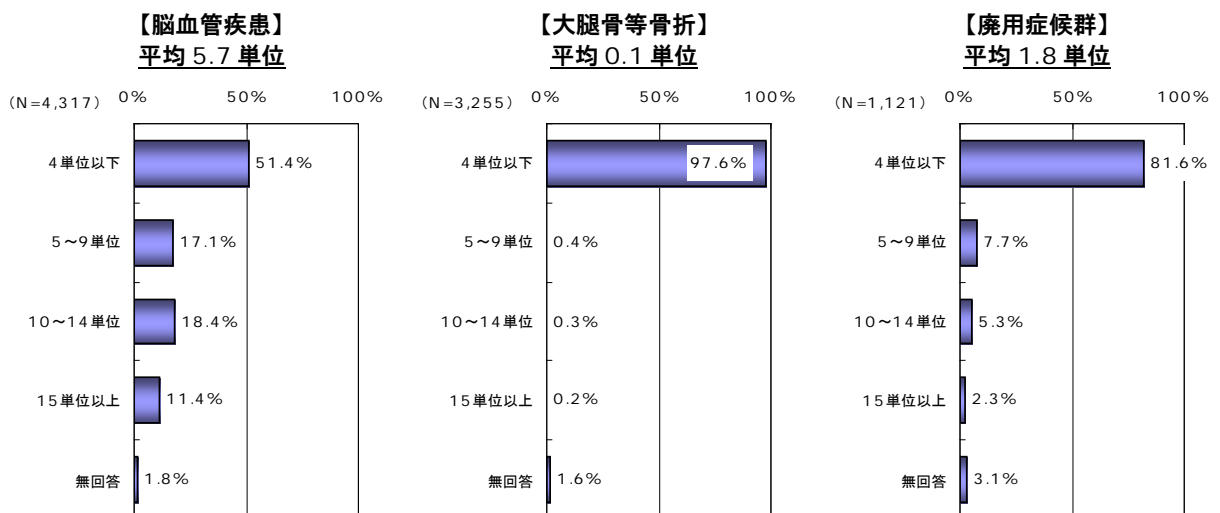
・原因疾患別にみた退棟日の前週1週間の理学療法の実施単位数(図表4-27)



・原因疾患別にみた退棟日の前週1週間の作業療法の実施単位数(図表4-28)



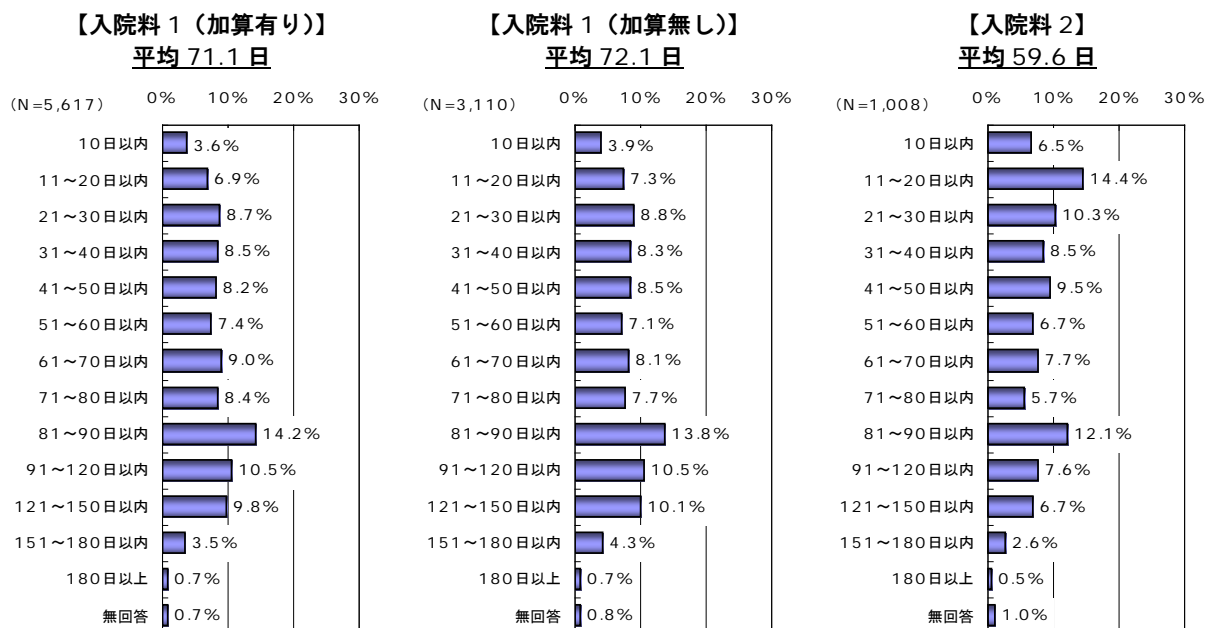
・原因疾患別にみた退棟日の前週1週間の言語療法の実施単位数(図表4-29)



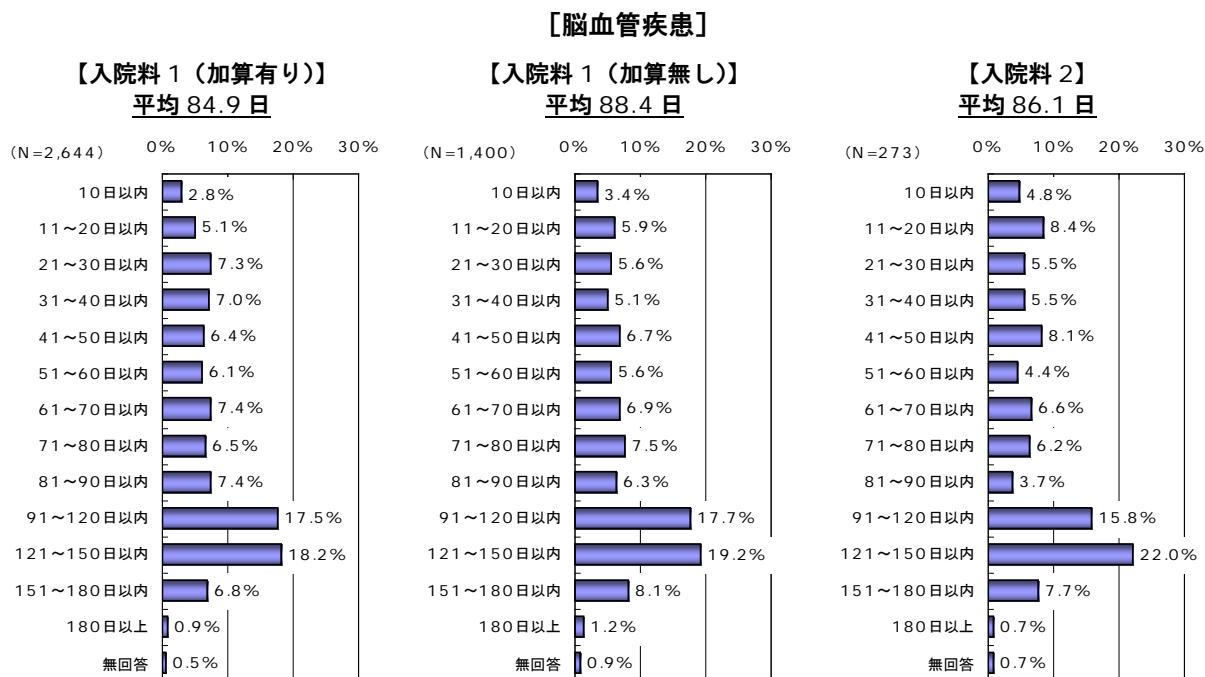
■ 退棟時の状況

① 在棟日数

・ 在棟日数（図表 4-30）

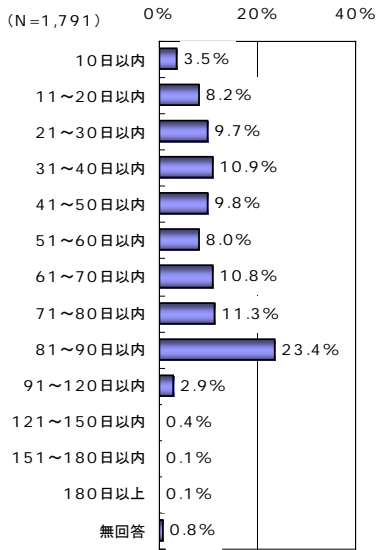


・ 原因疾患別にみた在棟日数（図表 4-31）

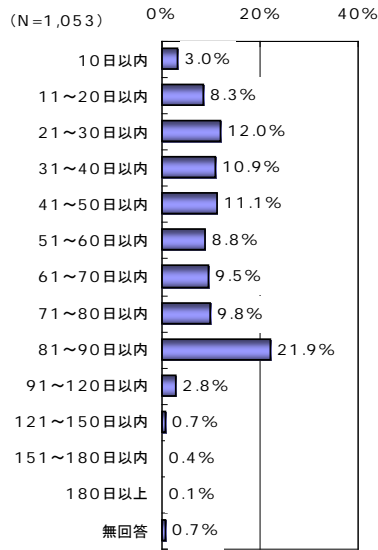


【大腿骨等の骨折、多発骨折】

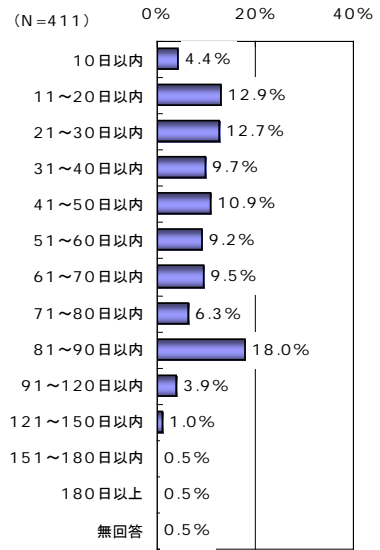
【入院料 1 (加算有り)】
平均 56.9 日



【入院料 1 (加算無し)】
平均 56.5 日

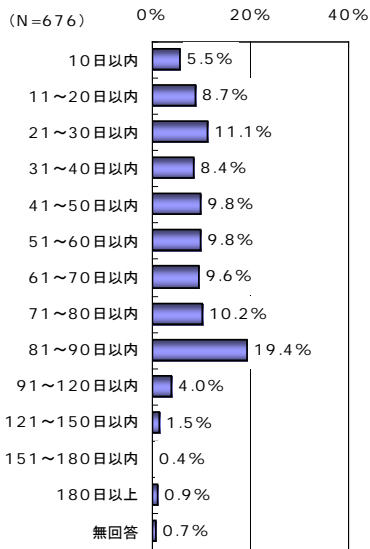


【入院料 2】
平均 52.9 日

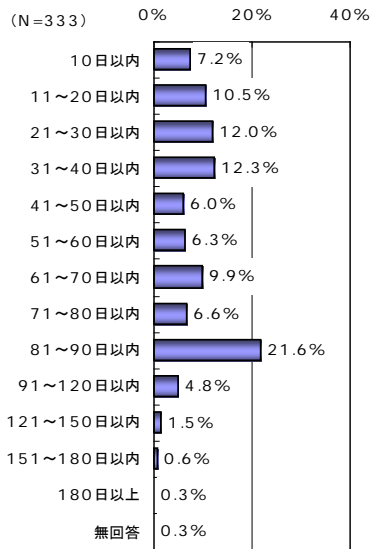


【廃用症候群】

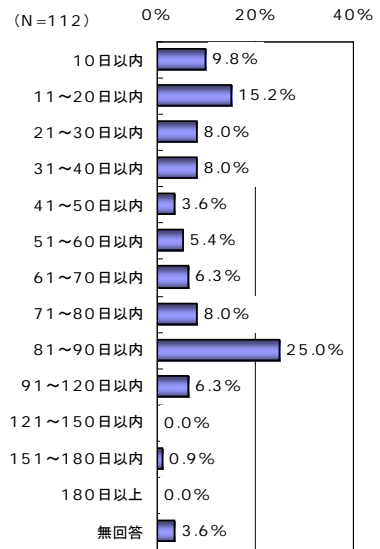
【入院料 1 (加算有り)】
平均 57.4 日



【入院料 1 (加算無し)】
平均 54.7 日



【入院料 2】
平均 53.9 日



② 日常生活機能評価の改善状況

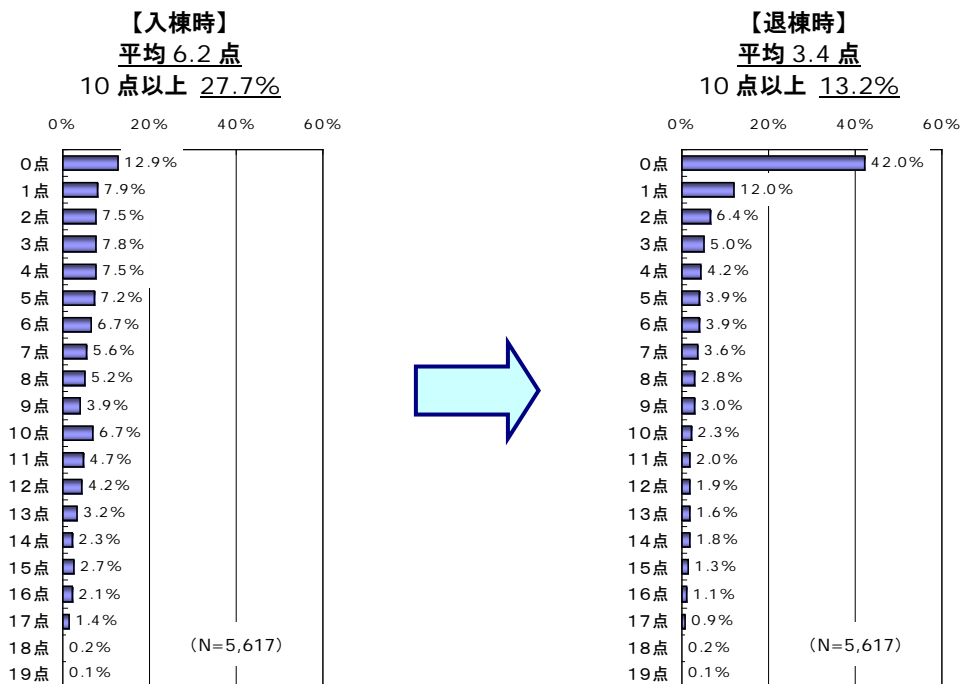
・日常生活機能評価の改善状況（図表 4-32）

【入院料 1（加算有り）】

⇒ 退棟時における日常生活機能評価：入棟時と比べて平均 2.7 点改善

入棟時と比べて 1 点以上改善した患者の割合 73.0%

入棟時に 10 点以上だった患者のうち、退棟時に 3 点以上改善した患者の割合 60.8%

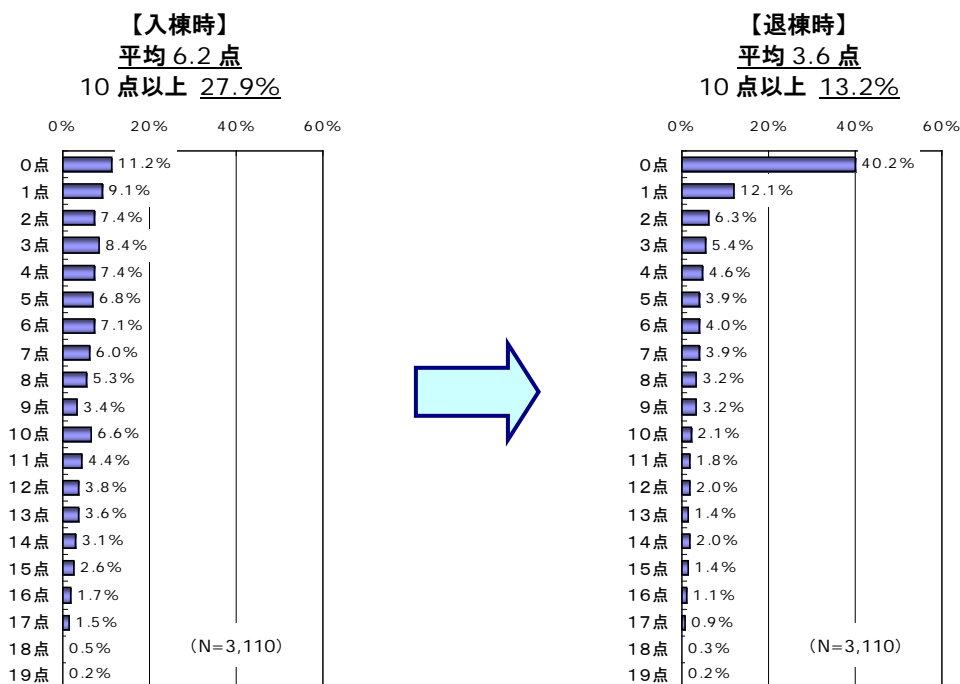


【入院料 1（加算無し）】

退棟時における日常生活機能評価：入棟時と比べて平均 2.6 点改善

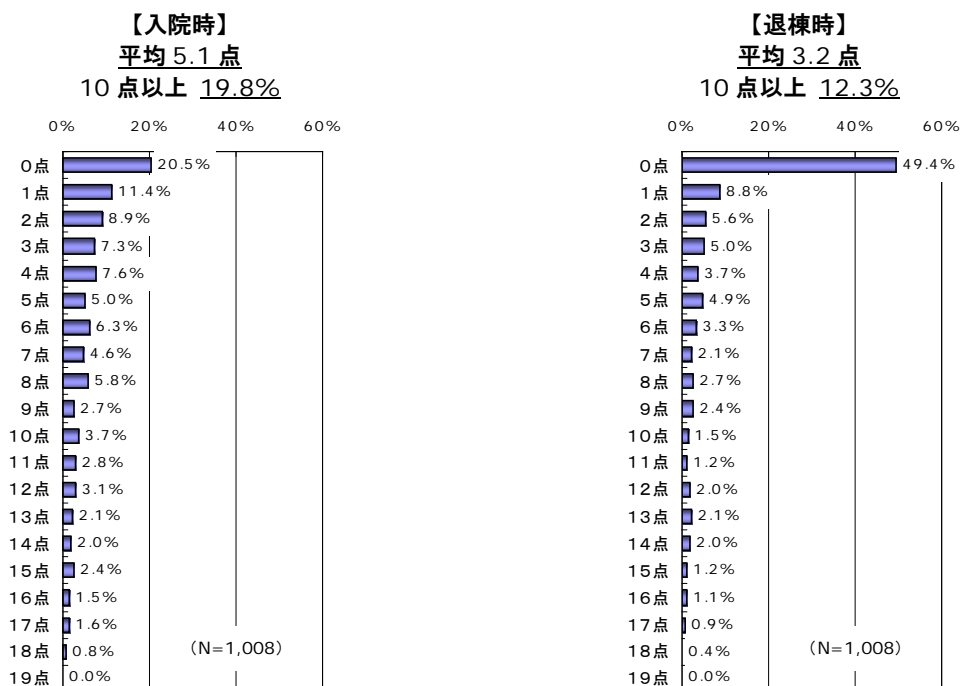
入棟時と比べて 1 点以上改善した患者の割合 73.4%

入棟時に 10 点以上だった患者のうち、退棟時に 3 点以上改善した患者の割合 59.3%



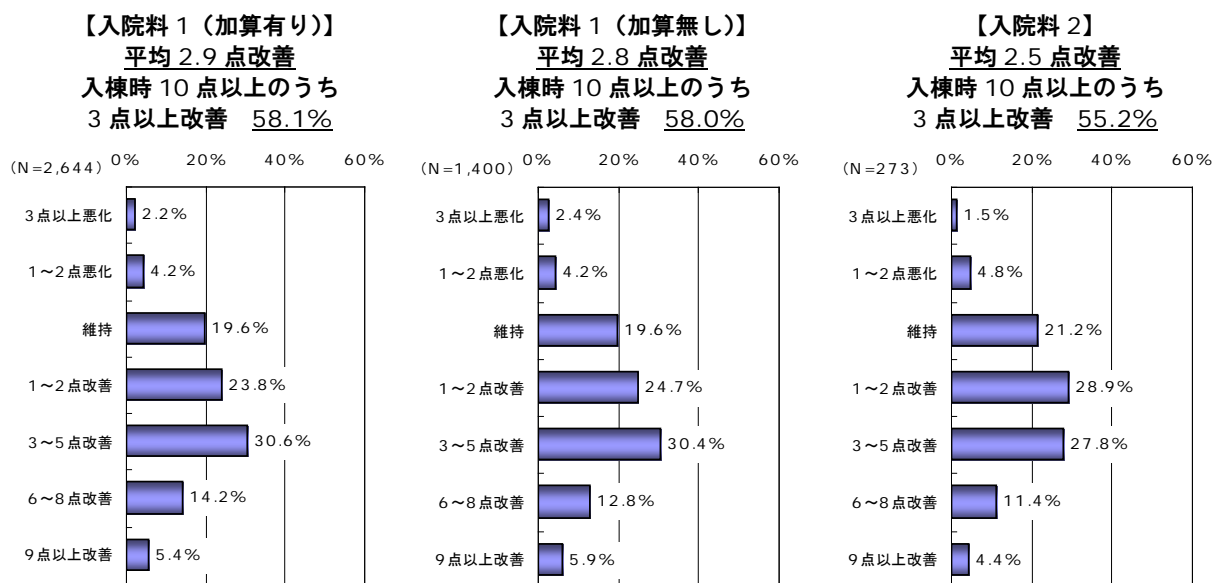
【入院料 2】

⇒ 退棟時における日常生活機能評価：入棟時に比べて平均 1.9 点改善
 入棟時に比べて 1 点以上改善した患者の割合 62.8%
 入棟時に 10 点以上だった患者のうち、退棟時に 3 点以上改善した患者の割合 52.5%



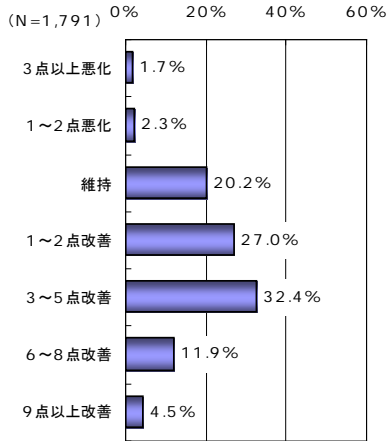
・原因疾患別にみた日常生活機能評価の改善状況（図表 4-33）

【脳血管疾患】

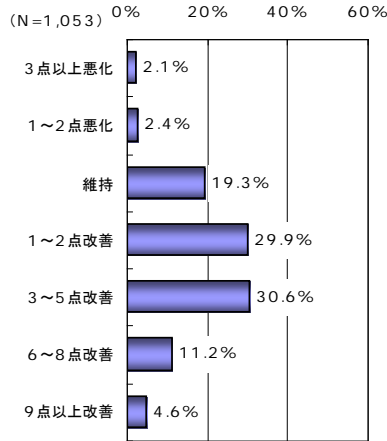


[大腿骨等の骨折、多発骨折]

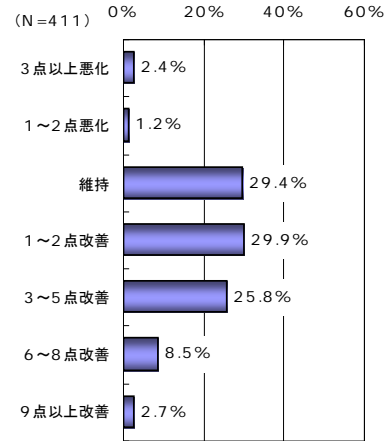
【入院料 1 (加算有り)】
平均 2.8 点改善
入棟時 10 点以上のうち
3 点以上改善 72.3%



【入院料 1 (加算無し)】
平均 2.7 点改善
入棟時 10 点以上のうち
3 点以上改善 69.3%

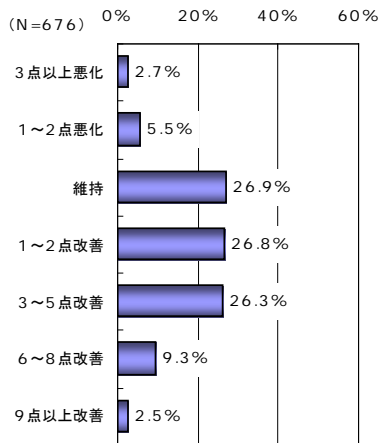


【入院料 2】
平均 2.1 点改善
入棟時 10 点以上のうち
3 点以上改善 66.7%

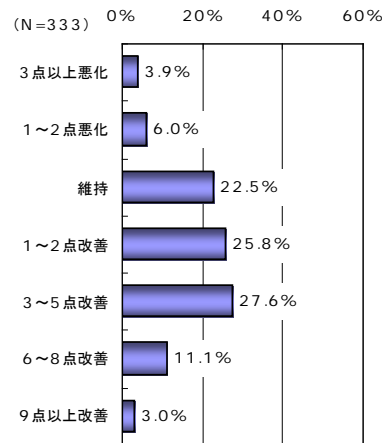


[廃用症候群]

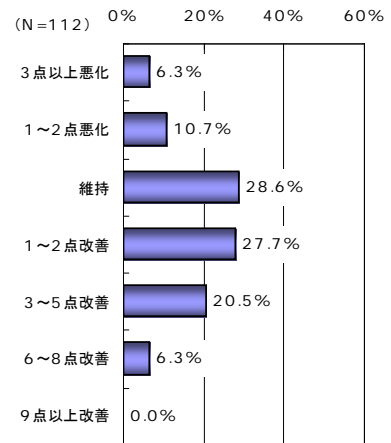
【入院料 1 (加算有り)】
平均 2.1 点改善
入棟時 10 点以上のうち
3 点以上改善 52.9%



【入院料 1 (加算無し)】
平均 2.2 点改善
入棟時 10 点以上のうち
3 点以上改善 49.5%



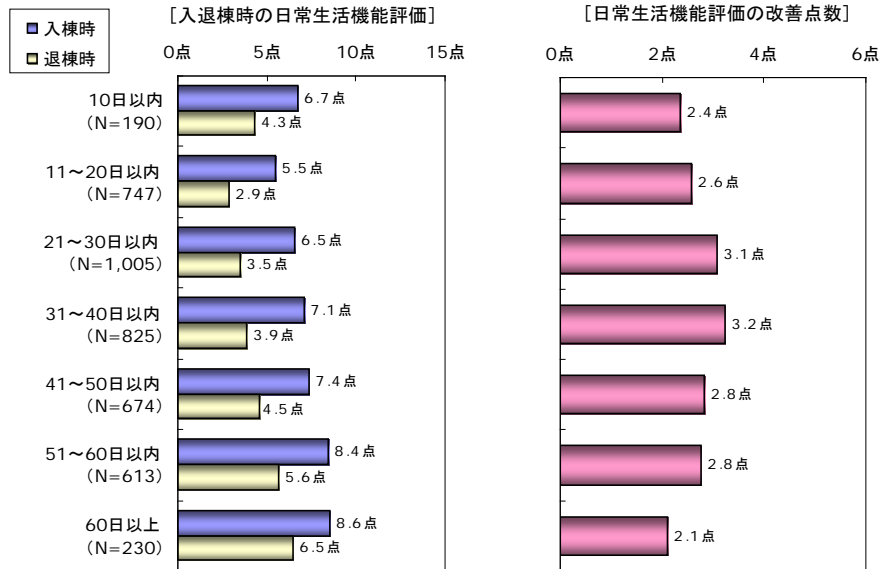
【入院料 2】
平均 1.0 点改善
入棟時 10 点以上のうち
3 点以上改善 27.3%



・発症、受傷から入棟までの日数別にみた日常生活機能評価の改善状況（図表 4-34）

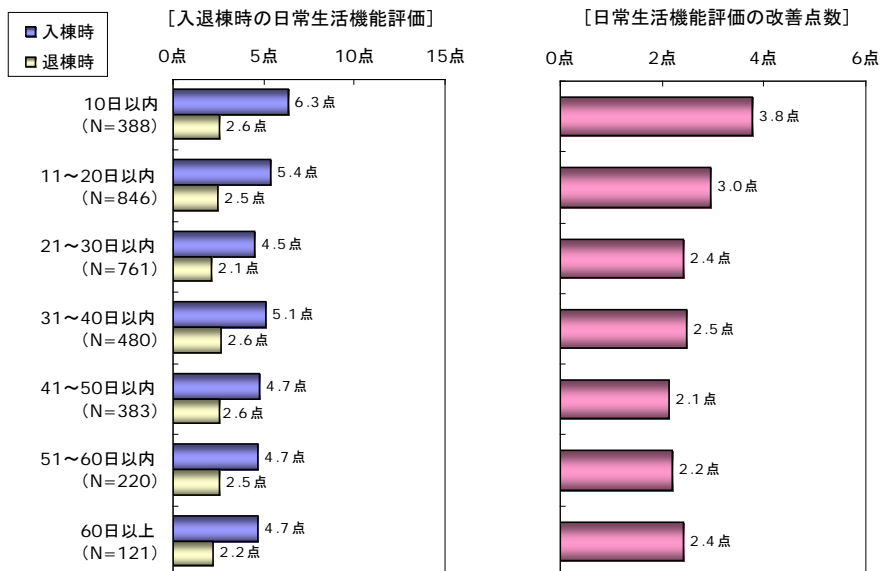
【脳血管疾患】

入棟までの日数 平均 36.0 日



【大腿骨等の骨折、二肢以上の多発骨折】

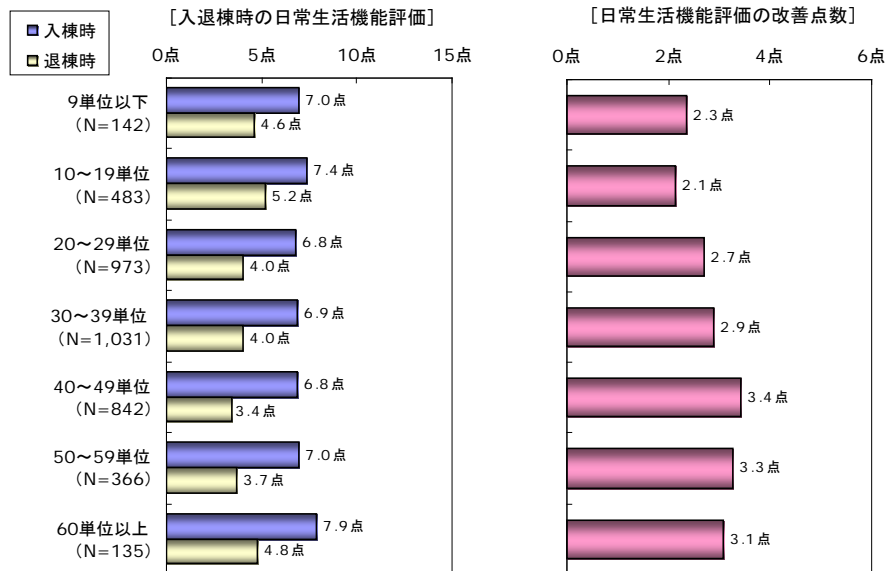
入棟までの日数 平均 28.5 日



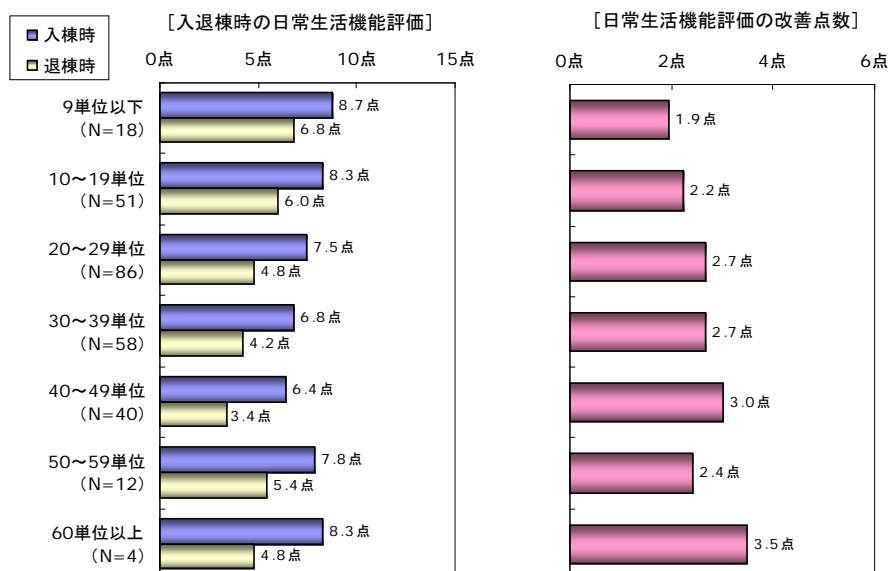
・入棟日の翌週 1 週間のリハビリテーション（理学+作業+言語療法）の実施状況別にみた日常生活機能評価の改善状況（図表 4-35）

【脳血管疾患】

【回復リハビリテーション入院料 1 算定患者】
理学+作業+言語療法の 1 人当たり実施単位数
平均 33.5 単位

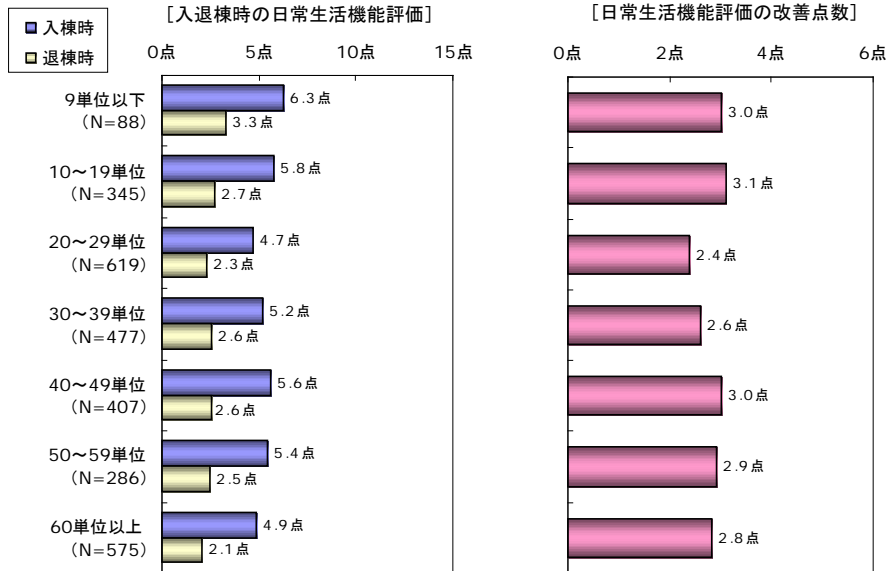


【回復リハビリテーション入院料 2 算定患者】
理学+作業+言語療法の 1 人当たり実施単位数
平均 28.6 単位

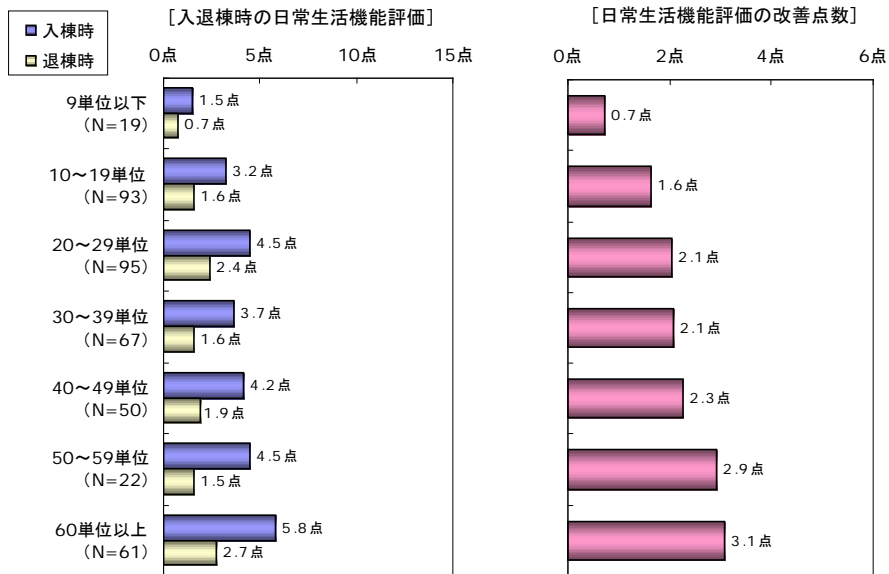


[大腿骨等の骨折、二肢以上の多発骨折]

**[回復リハビリテーション入院料 1 算定患者]
理学+作業+言語療法の 1 人当たり実施単位数
平均 40.8 単位**

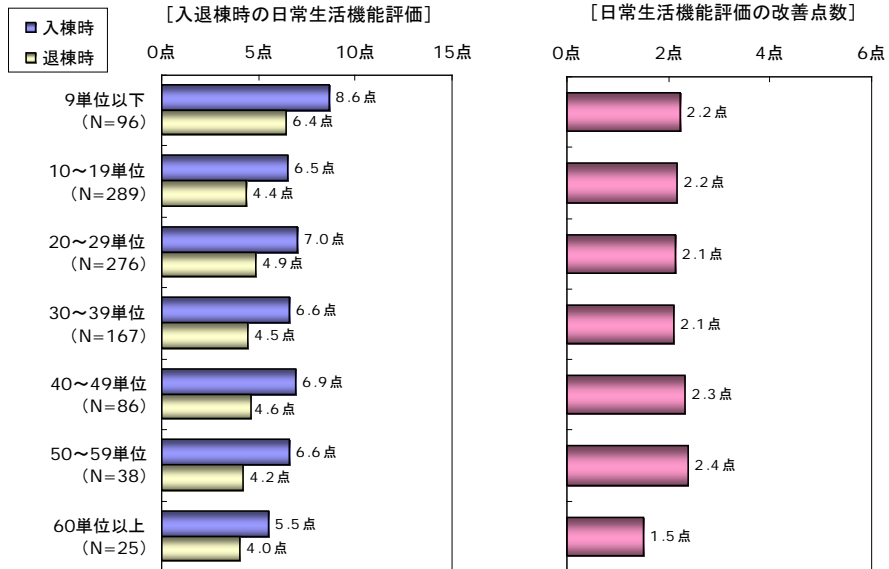


**[回復リハビリテーション入院料 2 算定患者]
理学+作業+言語療法の 1 人当たり実施単位数
平均 34.1 単位**

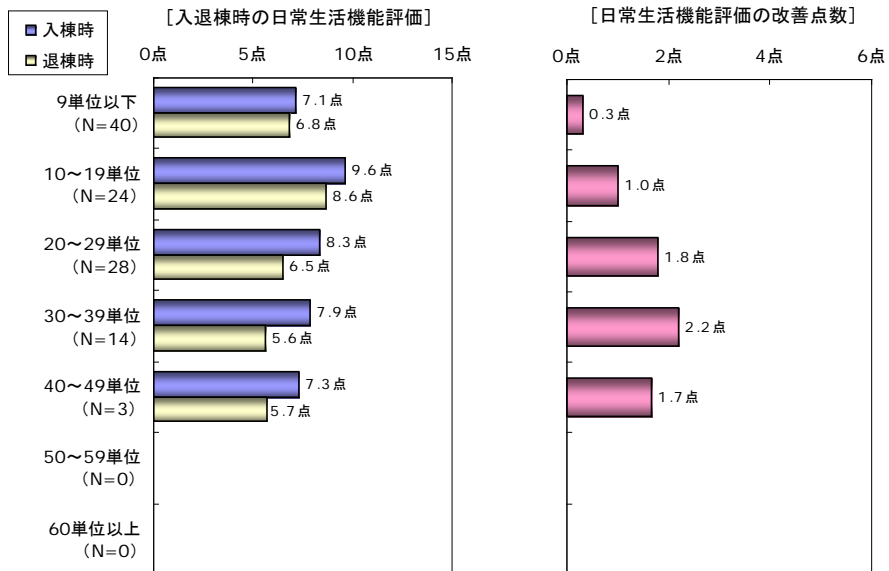


[廃用症候群]

[回復リハビリテーション入院料1 算定患者]
理学+作業+言語療法の1人当たり実施単位数
平均 25.2 単位



[回復リハビリテーション入院料2 算定患者]
理学+作業+言語療法の1人当たり実施単位数
平均 16.9 単位

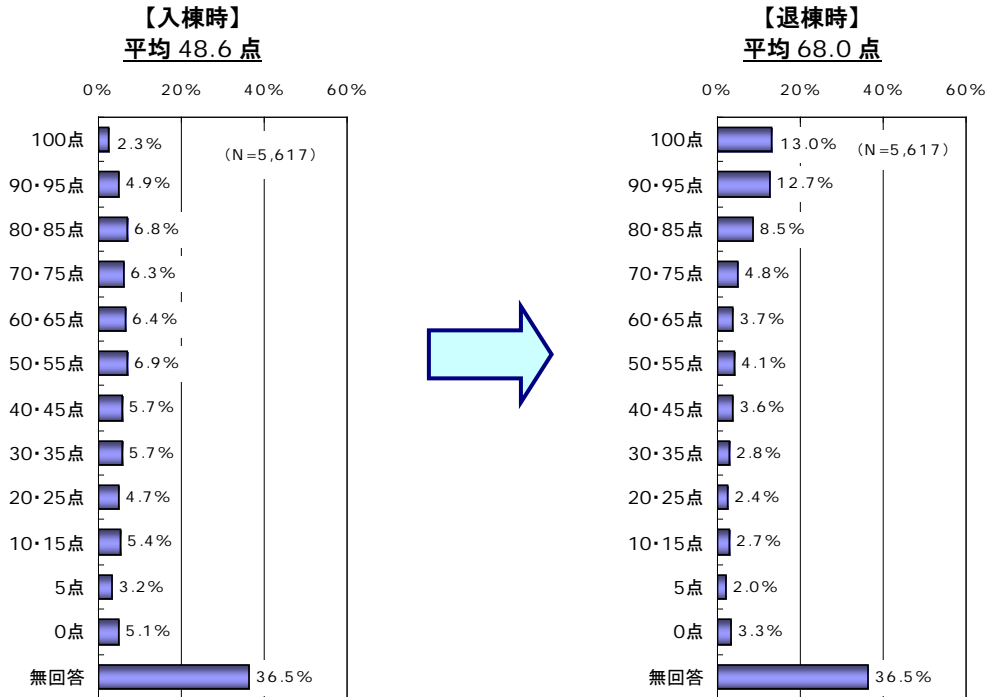


③ バーセル指数の改善状況

・バーセル指数の改善状況（図表 4-36）

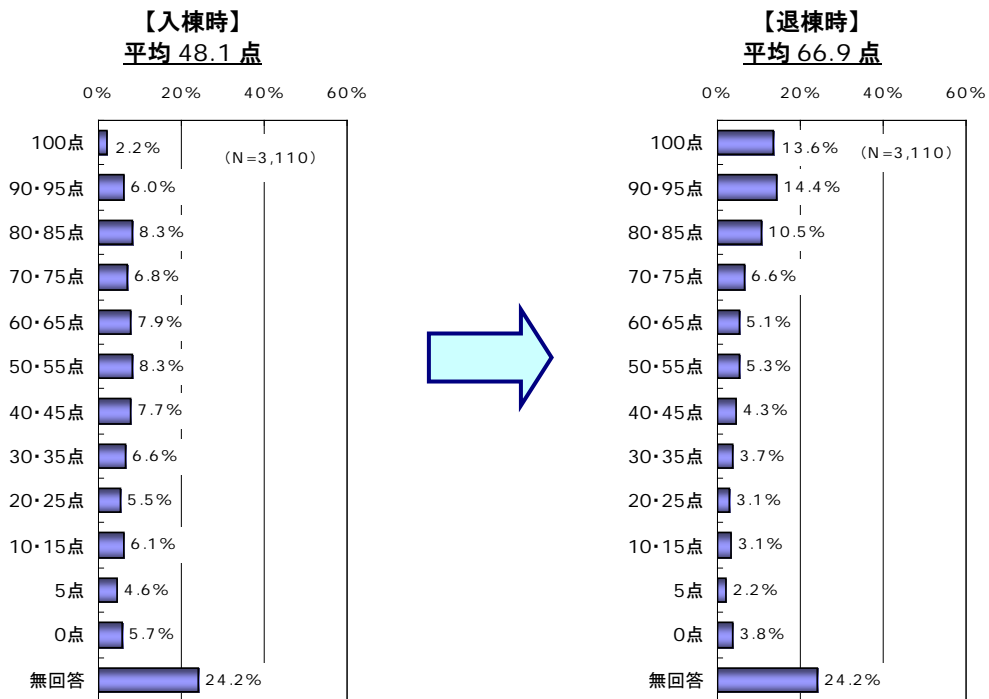
【入院料 1（加算有り）】

退棟時におけるバーセル指数：入棟時に比べて平均 19.4 点改善



【入院料 1（加算無し）】

退棟時におけるバーセル指数：入棟時に比べて平均 18.8 点改善



[入院料 2]

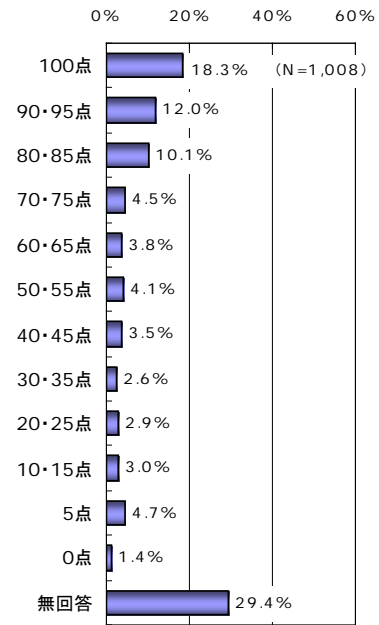
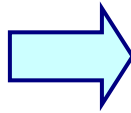
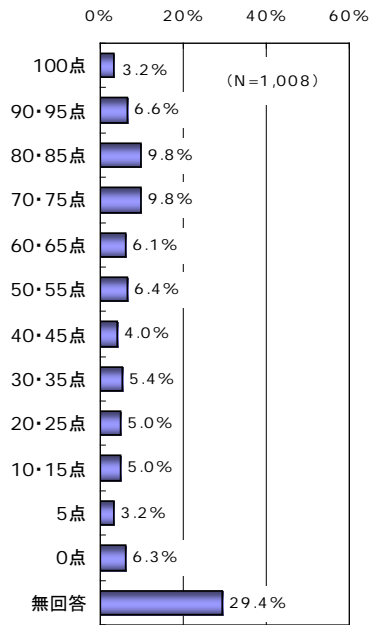
退棟時におけるバーセル指数：入棟時に比べて平均 16.8 点改善

【入棟時】

平均 52.5 点

【退棟時】

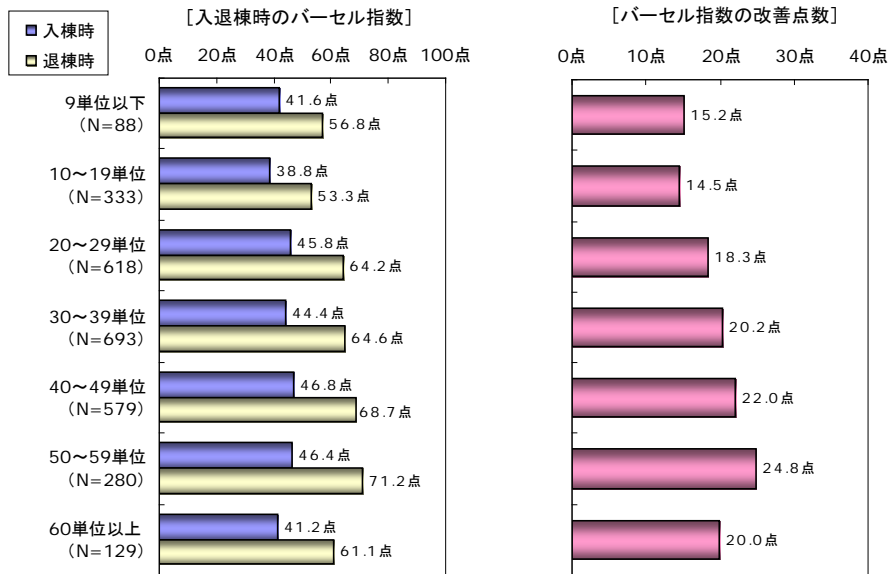
平均 69.3 点



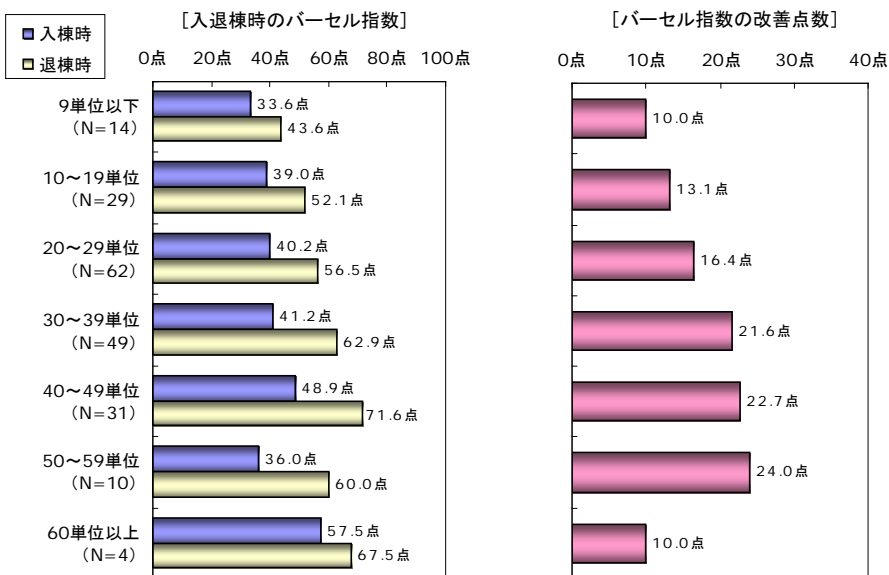
・入棟日の翌週 1 週間のリハビリテーション（理学+作業+言語療法）の実施状況別に見た
バーセル指数の改善状況（図表 4-37）

【脳血管疾患】

【回復リハビリテーション入院料 1 算定患者】
理学+作業+言語療法の 1 人当たり実施単位数
平均 34.4 単位

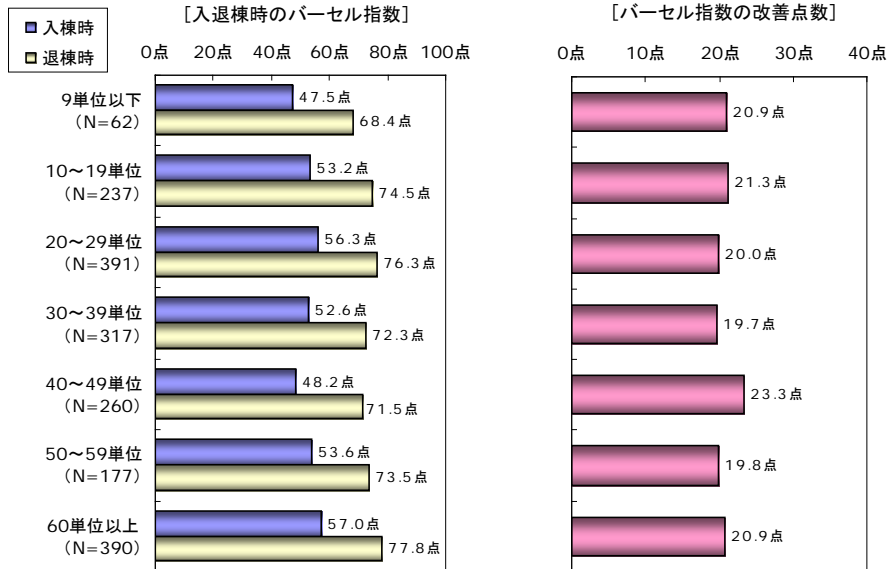


【回復リハビリテーション入院料 2 算定患者】
理学+作業+言語療法の 1 人当たり実施単位数
平均 29.7 単位

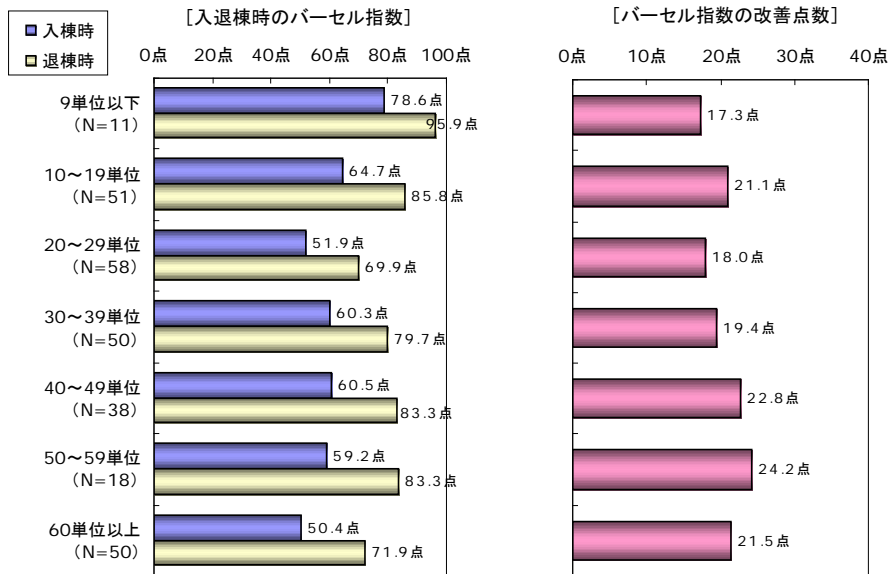


[大腿骨等の骨折、二肢以上の多発骨折]

[回復リハビリテーション入院料 1 算定患者]
理学+作業+言語療法の 1 人当たり実施単位数
平均 41.0 単位

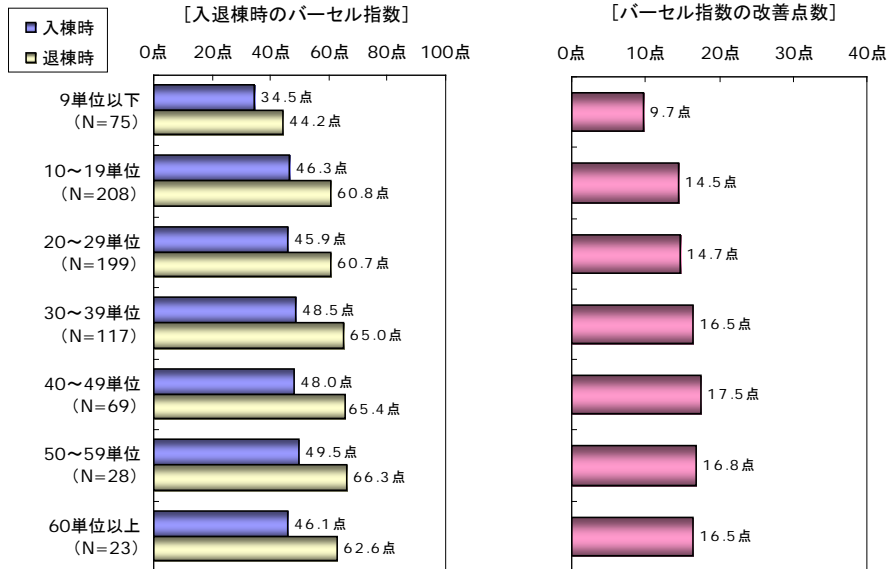


[回復リハビリテーション入院料 2 算定患者]
理学+作業+言語療法の 1 人当たり実施単位数
平均 37.3 単位

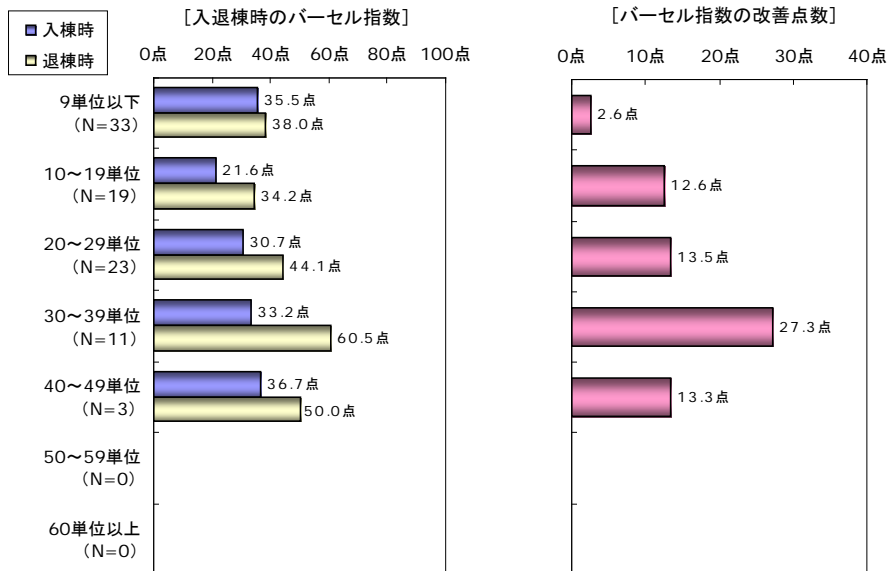


[廃用症候群]

[回復リハビリテーション入院料 1 算定患者]
理学+作業+言語療法の 1 人当たり実施単位数
平均 25.4 単位

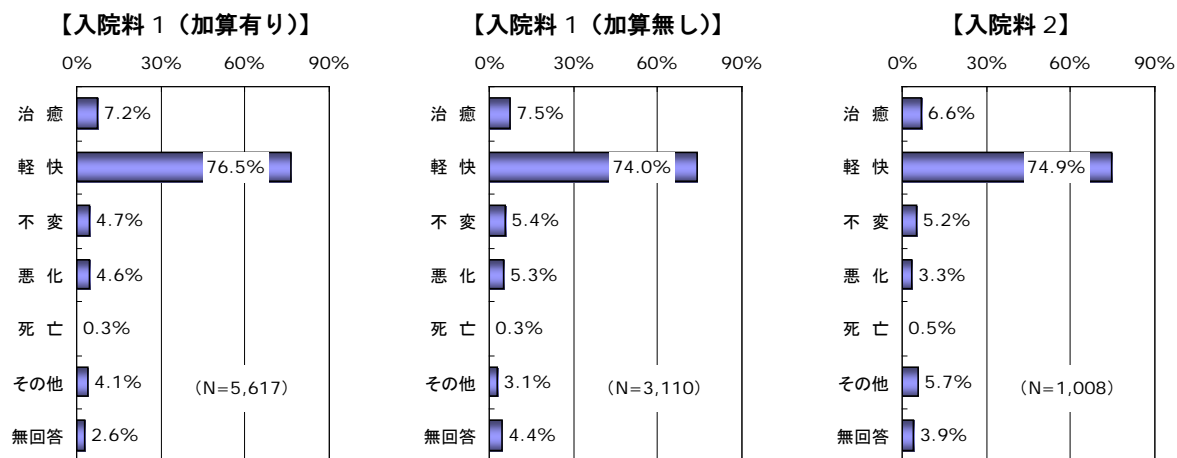


[回復リハビリテーション入院料 2 算定患者]
理学+作業+言語療法の 1 人当たり実施単位数
平均 17.1 単位



④ 退棟時の転帰

・ 退棟時の転帰（図表 4-38）



⑤ 退棟後の居場所

・ 退棟後の居場所（図表 4-39）

		入院料 1 【加算有り】 (N=5,617)	入院料 1 【加算無し】 (N=3,110)	入院料 2 (N=1,008)
自 院	① 在宅	68.8%	68.6%	65.6%
	② 急性期病床	0.7%	1.3%	1.0%
	③ 他の回復期リハビリテーション病棟	0.2%	0.0%	0.2%
	④ ②・③以外の一般病床	2.7%	2.8%	2.5%
	⑤ ②・③以外の療養病床	1.4%	1.4%	5.8%
	⑥ ②～⑤を除くその他の病床	0.2%	0.2%	0.4%
他 院	⑦ 回復期リハビリテーション病棟【病院】	0.6%	0.4%	0.2%
	⑧ ⑥を除く一般病床【病院】	5.8%	5.6%	4.3%
	⑨ ⑥を除く療養病床【病院】	3.1%	2.8%	2.7%
	⑩ ⑥～⑧を除くその他の病床【病院】	0.6%	0.4%	1.4%
	⑪ 有床診療所	0.2%	0.1%	0.2%
そ の 他	⑫ 介護老人保健施設（老人保健施設）	7.9%	8.3%	6.5%
	⑬ 介護老人福祉施設（特別養護老人ホーム）	2.2%	1.8%	2.5%
	⑭ グループホーム	0.9%	0.9%	1.0%
	⑮ 有料老人ホーム・軽費老人ホーム（ケアハウス）	2.4%	2.3%	2.4%
	⑯ 高齢者専用賃貸住宅	0.5%	0.6%	1.1%
	⑰ 障害者支援施設	0.2%	0.4%	0.1%
	⑱ 死亡	0.3%	0.3%	0.5%
	⑲ その他	0.4%	0.5%	0.7%
	無回答	0.8%	1.4%	1.1%
合 計		100.0%	100.0%	100.0%

・原因疾患別にみた退棟後の居場所（図表 4-40）

〔脳血管疾患〕

		入院料 1 〔加算有り〕 (N=2,644)	入院料 1 〔加算無し〕 (N=1,400)	入院料 2 (N=273)
	① 在宅	65.4%	63.6%	57.5%
自 院	② 急性期病床	0.9%	1.5%	1.1%
	③ 他の回復期リハビリテーション病棟	0.3%	0.1%	0.7%
	④ ②・③以外の一般病床	2.9%	2.8%	2.6%
	⑤ ②・③以外の療養病床	1.7%	1.4%	8.8%
	⑥ ②～⑤を除くその他の病床	0.2%	0.1%	0.4%
	他 院	⑦ 回復期リハビリテーション病棟〔病院〕	1.0%	0.6%
⑧ ⑥を除く一般病床〔病院〕		7.3%	6.4%	5.5%
⑨ ⑥を除く療養病床〔病院〕		3.7%	4.2%	5.9%
⑩ ⑥～⑧を除くその他の病床〔病院〕		0.7%	0.3%	2.2%
⑪ 有床診療所		0.2%	0.2%	0.4%
そ の 他		⑫ 介護老人保健施設（老人保健施設）	9.7%	11.3%
	⑬ 介護老人福祉施設（特別養護老人ホーム）	1.4%	1.0%	2.6%
	⑭ グループホーム	0.5%	0.9%	1.1%
	⑮ 有料老人ホーム・軽費老人ホーム（ケアハウス）	1.8%	2.2%	0.7%
	⑯ 高齢者専用賃貸住宅	0.7%	0.6%	1.1%
	⑰ 障害者支援施設	0.3%	0.6%	0.4%
	⑱ 死亡	0.3%	0.1%	1.1%
	⑲ その他	0.5%	0.5%	0.7%
	無回答	0.7%	1.6%	0.7%
合 計		100.0%	100.0%	100.0%

〔大腿骨等の骨折、二肢以上の多発骨折〕

		入院料 1 〔加算有り〕 (N=1,791)	入院料 1 〔加算無し〕 (N=1,053)	入院料 2 (N=411)
	① 在宅	75.0%	75.2%	68.1%
自 院	② 急性期病床	0.4%	0.4%	1.2%
	③ 他の回復期リハビリテーション病棟	0.0%	0.0%	0.0%
	④ ②・③以外の一般病床	1.8%	2.8%	2.4%
	⑤ ②・③以外の療養病床	0.9%	1.0%	3.4%
	⑥ ②～⑤を除くその他の病床	0.2%	0.3%	0.0%
	他 院	⑦ 回復期リハビリテーション病棟〔病院〕	0.3%	0.2%
⑧ ⑥を除く一般病床〔病院〕		3.2%	3.6%	3.4%
⑨ ⑥を除く療養病床〔病院〕		2.1%	1.5%	1.5%
⑩ ⑥～⑧を除くその他の病床〔病院〕		0.4%	0.6%	1.2%
⑪ 有床診療所		0.2%	0.1%	0.2%
そ の 他		⑫ 介護老人保健施設（老人保健施設）	6.1%	5.2%
	⑬ 介護老人福祉施設（特別養護老人ホーム）	2.7%	2.3%	1.0%
	⑭ グループホーム	1.5%	1.1%	1.5%
	⑮ 有料老人ホーム・軽費老人ホーム（ケアハウス）	3.0%	2.7%	2.9%
	⑯ 高齢者専用賃貸住宅	0.4%	0.8%	1.9%
	⑰ 障害者支援施設	0.1%	0.2%	0.0%
	⑱ 死亡	0.0%	0.1%	0.0%
	⑲ その他	0.4%	0.7%	1.0%
	無回答	1.2%	1.3%	1.2%
合 計		100.0%	100.0%	100.0%

[廃用症候群]

		入院料 1 [加算有り] (N=676)	入院料 1 [加算無し] (N=333)	入院料 2 (N=112)
	① 在宅	59.8%	62.8%	38.4%
自 院	② 急性期病床	0.9%	3.0%	0.9%
	③ 他の回復期リハビリテーション病棟	0.1%	0.0%	0.0%
	④ ②・③以外の一般病床	5.3%	3.0%	1.8%
	⑤ ②・③以外の療養病床	1.9%	3.6%	17.0%
	⑥ ②～⑤を除くその他の病床	0.1%	0.0%	2.7%
他 院	⑦ 回復期リハビリテーション病棟 [病院]	0.0%	0.3%	0.0%
	⑧ ⑥を除く一般病床 [病院]	7.4%	6.6%	7.1%
	⑨ ⑥を除く療養病床 [病院]	3.1%	2.1%	2.7%
	⑩ ⑥～⑧を除くその他の病床 [病院]	0.4%	0.6%	0.9%
	⑪ 有床診療所	0.1%	0.0%	0.0%
そ の 他	⑫ 介護老人保健施設 (老人保健施設)	8.3%	7.2%	7.1%
	⑬ 介護老人福祉施設 (特別養護老人ホーム)	4.6%	3.9%	9.8%
	⑭ グループホーム	1.3%	0.9%	0.9%
	⑮ 有料老人ホーム・軽費老人ホーム (ケアハウス)	3.8%	2.7%	6.3%
	⑯ 高齢者専用賃貸住宅	0.4%	0.6%	0.0%
	⑰ 障害者支援施設	0.0%	0.6%	0.0%
	⑱ 死亡	1.2%	1.2%	1.8%
	⑲ その他	0.6%	0.0%	0.0%
無回答		0.4%	0.9%	2.7%
合 計		100.0%	100.0%	100.0%

⑥ 退棟決定の状況

・退棟決定の状況（図表 4-41）

	入院料 1 [加算有り] (N=5,617)	入院料 1 [加算無し] (N=3,110)	入院料 2 (N=1,008)
予定よりも早く退棟できた	13.7%	16.6%	14.5%
特に問題なく、予定通りに退棟できた	58.4%	55.7%	59.7%
病状悪化等の理由により、退棟が延びていた	3.9%	3.8%	2.5%
入所・入院する施設の都合で、退棟が延びていた	4.6%	4.6%	5.6%
在宅に戻る予定だったが、家族の受け入れ態勢が整わず、退棟が延びていた	6.0%	5.5%	3.9%
在宅に戻る予定だったが、介護保険サービスの利用開始待ちのため、退棟が延びていた	1.3%	1.2%	0.7%
その他	8.8%	9.9%	11.5%
無回答	3.3%	2.7%	1.7%
合 計	100.0%	100.0%	100.0%

・居宅での介護者の状況別にみた退棟決定の状況（図表 4-42）

[全年齢]

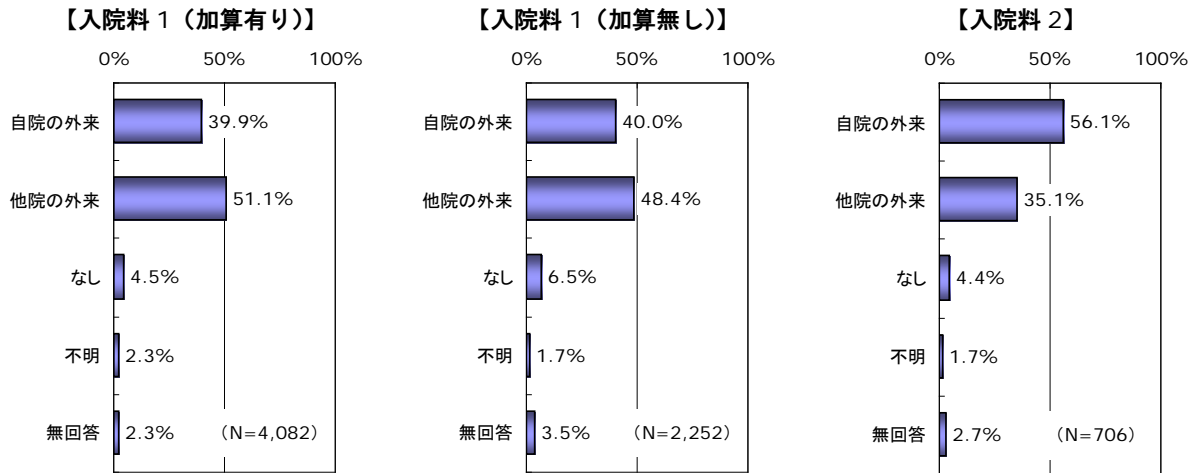
	居宅での介護者の状況		
	全日いる (N=4,112)	日中いない (N=1,783)	全日いない (N=2,290)
予定よりも早く退棟できた	15.3%	12.8%	14.5%
特に問題なく、予定通りに退棟できた	60.4%	57.9%	56.8%
病状悪化等の理由により、退棟が延びていた	3.7%	4.2%	3.4%
入所・入院する施設の都合で、退棟が延びていた	3.2%	4.4%	7.0%
在宅に戻る予定だったが、家族の受け入れ態勢が整わず、退棟が延びていた	5.4%	8.1%	4.9%
在宅に戻る予定だったが、介護保険サービスの利用開始待ちのため、退棟が延びていた	0.9%	0.8%	1.8%
その他	9.0%	9.6%	9.6%
無回答	2.1%	2.2%	2.0%
合 計	100.0%	100.0%	100.0%

[65 歳以上]

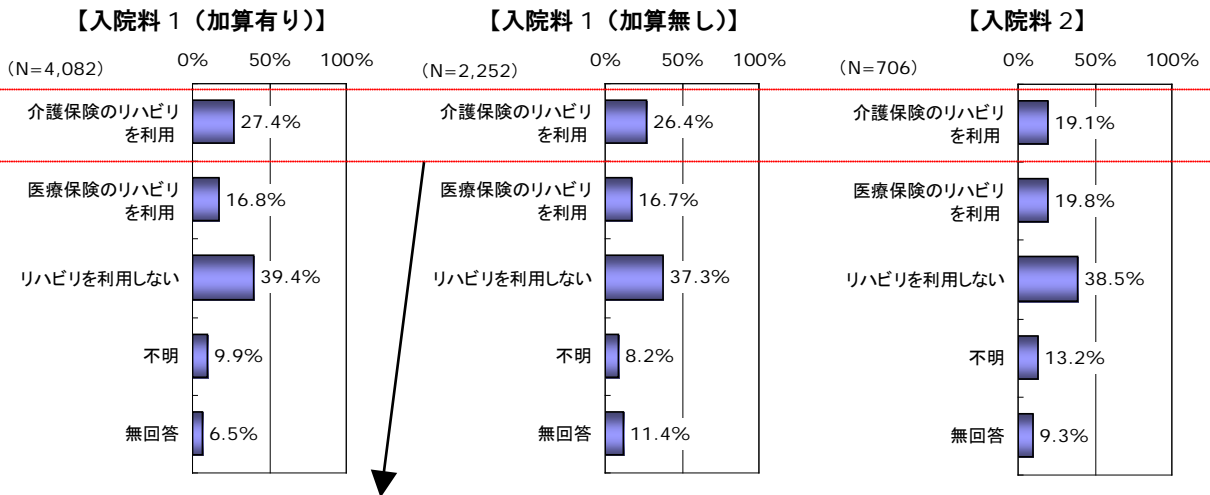
	居宅での介護者の状況		
	全日いる (N=3,284)	日中いない (N=1,370)	全日いない (N=1,796)
予定よりも早く退棟できた	15.0%	12.1%	13.6%
特に問題なく、予定通りに退棟できた	59.7%	57.3%	56.5%
病状悪化等の理由により、退棟が延びていた	4.1%	4.1%	3.7%
入所・入院する施設の都合で、退棟が延びていた	3.3%	5.2%	7.7%
在宅に戻る予定だったが、家族の受け入れ態勢が整わず、退棟が延びていた	5.2%	8.3%	5.0%
在宅に戻る予定だったが、介護保険サービスの利用開始待ちのため、退棟が延びていた	1.0%	1.0%	1.9%
その他	9.6%	9.6%	9.6%
無回答	2.1%	2.3%	1.9%
合 計	100.0%	100.0%	100.0%

■ 退棟後の状況（在宅等へ復帰した場合）

・ 通院先（図表 4-43）



・ 退棟後のリハビリテーションに係る方針（図表 4-44）



・ 利用する介護保険のリハビリテーションの内容（図表 4-45）

