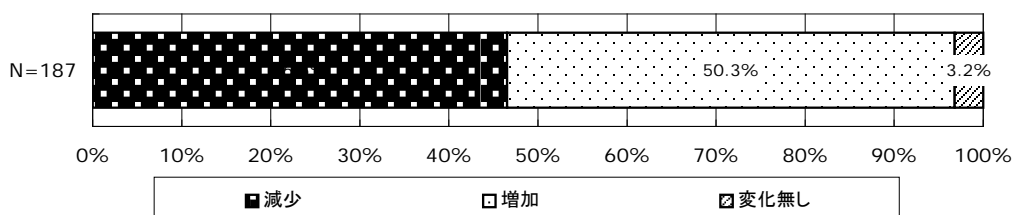
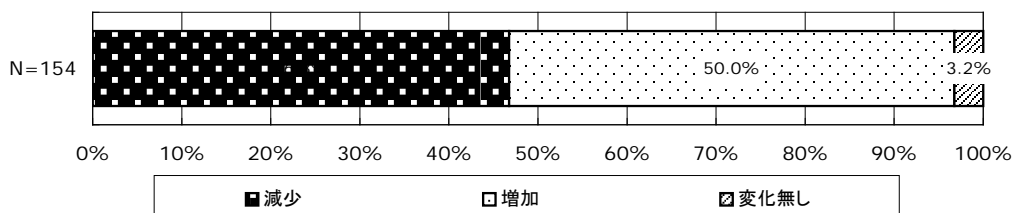


・外来患者延べ数変化（図表 5-8）

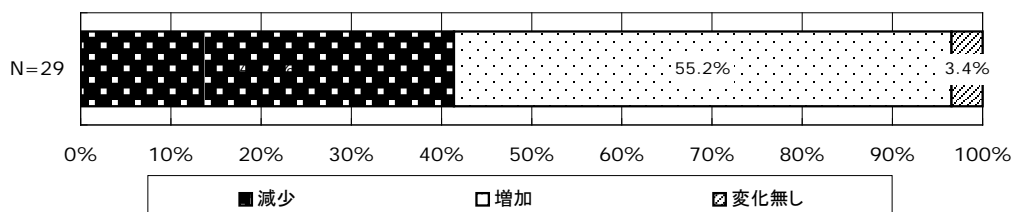
<全体>



<地域連携診療計画退院時指導料 届出なし>

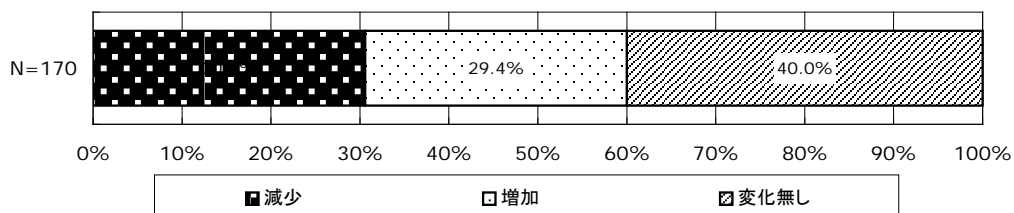


<地域連携診療計画退院時指導料 届出あり>

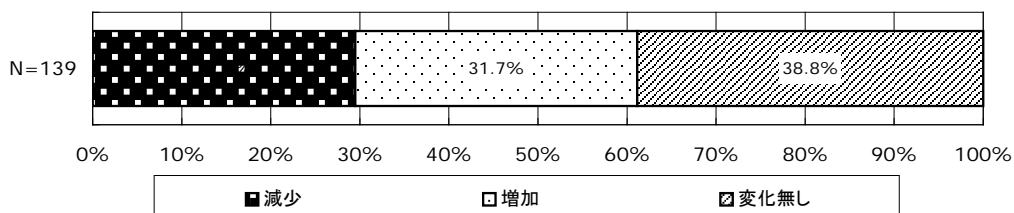


・入院患者延べ数変化（図表 5-9）

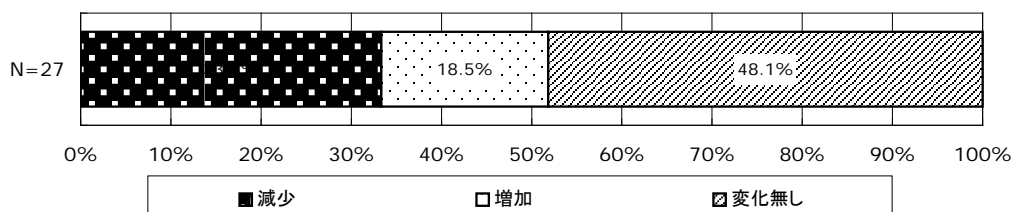
<全体>



<地域連携診療計画退院時指導料 届出なし>



<地域連携診療計画退院時指導料 届出あり>



○ 外来患者実人数・病院からの紹介患者数 (図表 5-10)

	全体 (N=142)	地域連携診療計画退院時指導料	
		届出なし (N=119)	届出あり (N=21)
外来患者数	778.9 人	798.7 人	630.0 人
病院からの紹介患者数	5.1 人	5.2 人	4.3 人

○ 新規入院患者数・病院からの転院患者、他診療所からの紹介患者 (図表 5-11)

	全体 (N=84)	地域連携診療計画退院時指導料	
		届出なし (N=67)	届出あり (N=16)
新規入院患者数	13.5 人	14.2 人	8.1 人
病院からの転院患者	0.6 人	0.6 人	0.6 人
三次、二次救急病院	0.3 人	0.2 人	0.6 人
亜急性期病室を有する病院	0.1 人	0.1 人	0.0 人
回復期リハビリ病棟を有する病院	0.1 人	0.1 人	0.0 人
療養病床を有する病院	0.1 人	0.1 人	0.0 人
他診療所紹介患者	0.8 人	1.0 人	0.1 人

○ 退院患者数・他院へ転院した患者など (図表 5-12)

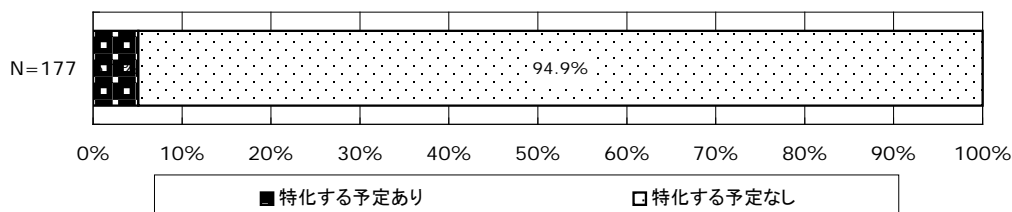
	全体 (N=85)	地域連携診療計画退院時指導料	
		届出なし (N=65)	届出あり (N=19)
退院患者数	11.8 人	12.1 人	8.7 人
他院へ転院	0.5 人	0.4 人	0.6 人
自院の外来	8.1 人	7.9 人	6.6 人
他診療所の外来	0.5 人	0.6 人	0.1 人
死亡退院	0.1 人	0.1 人	0.1 人

○ 紹介・逆紹介の実績がある保険医療機関数（図表 5-13）

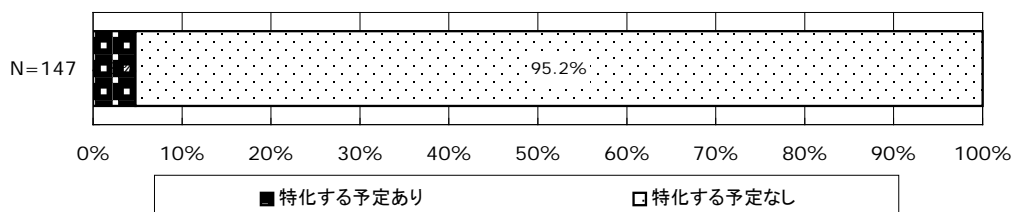
	全体 (N=68)	地域連携診療計画退院時指導料	
		届出なし (N=52)	届出あり (N=15)
病院	5.4 施設	5.8 施設	3.5 施設
三次、二次救急病院	2.7 施設	3.0 施設	1.8 施設
亜急性期病室を有する病院	0.8 施設	0.8 施設	0.7 施設
回復期リハビリ病棟を有する病院	0.6 施設	0.5 施設	0.7 施設
療養病床を有する病院	0.7 施設	0.8 施設	0.5 施設
一般診療所	6.2 施設	6.6 施設	5.1 施設

○ 医療機能に係る今後の方針（図表 5-14）

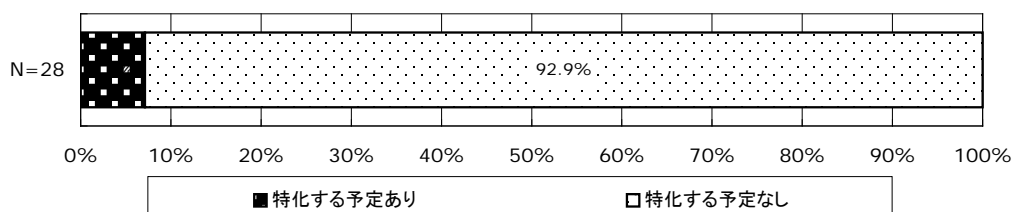
<全体>



<地域連携診療計画退院時指導料 届出なし>



<地域連携診療計画退院時指導料 届出あり>



○ 他の医療機関との連携に関する意向（図表 5-15）

	全体 (N=188)	地域連携診療計画退院時指導料	
		届出なし (N=153)	届出あり (N=30)
増やしたい	20.7%	19.6%	26.7%
急性期医療機能	94.6%	92.9%	100.0%
亜急性期医療機能	64.9%	57.1%	87.5%
回復期リハビリ機能	51.4%	42.9%	75.0%
療養機能	67.6%	64.3%	75.0%
減らしたい	0.5%	0.7%	0.0%
現状のままでよい	78.7%	79.7%	73.3%